

MITSUBISHI

新型車解説書

DION

TA-CR5W
TA-CR6W

'02-5
No.1036P32

CLICK HERE TO **DOWNLOAD** THE COMPLETE MANUAL

- Thank you very much for reading the preview of the manual.
- You can download the complete manual from: www.heydownloads.com by clicking the link below

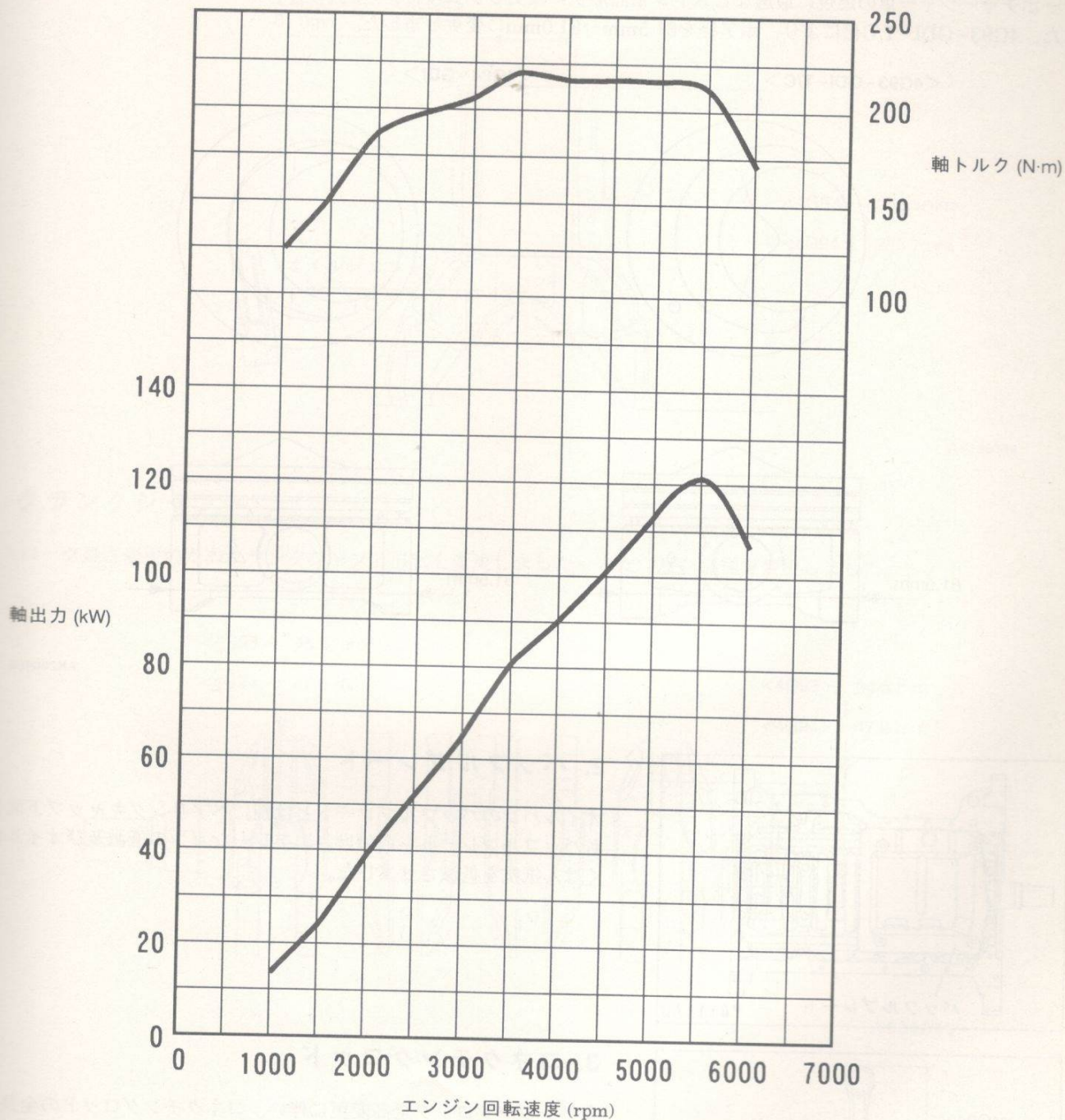


- Please note: If there is no response to CLICKING the link, please download this PDF first and then click on it.

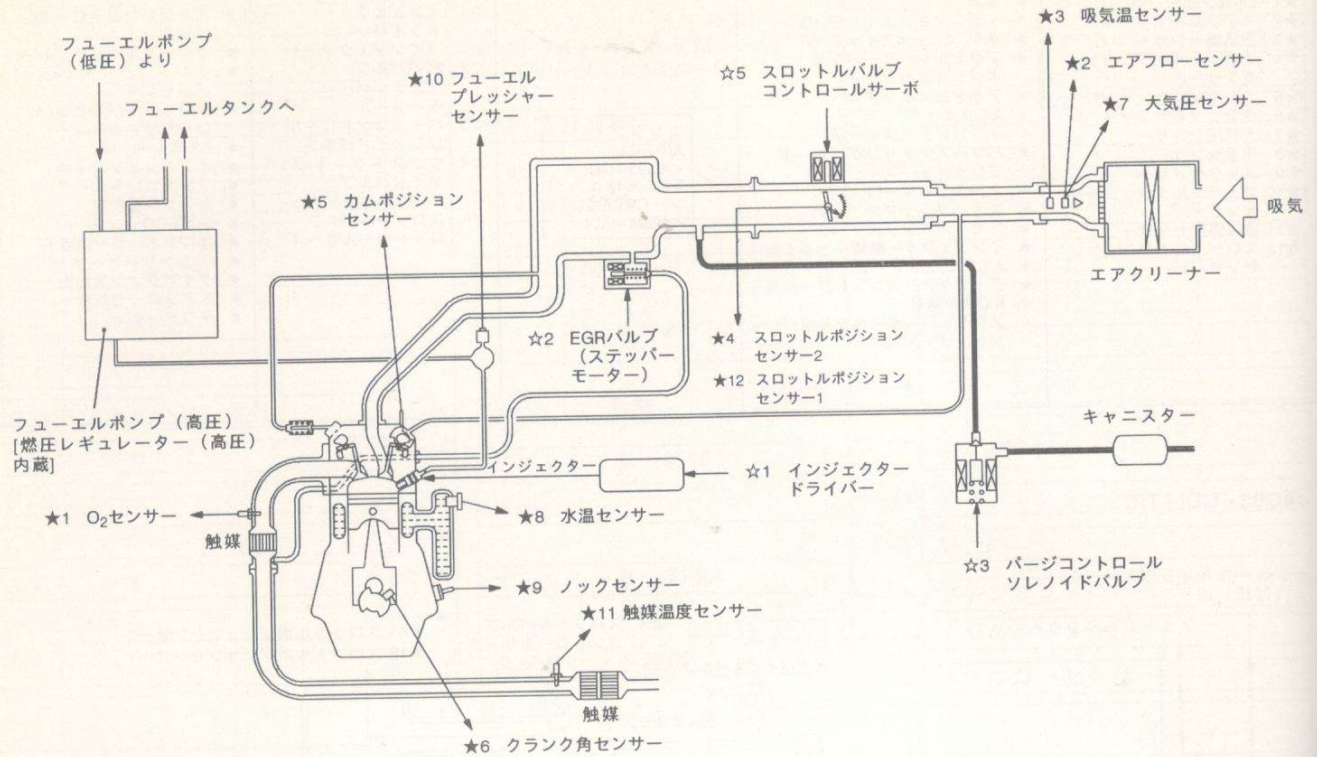
CLICK HERE TO **DOWNLOAD** THE COMPLETE MANUAL

2. エンジン性能曲線

<4G93-GDI-T/C>



<4G94-GDI>



Y6001AU

構成部品機能一覧表

名称	機能	
ECU	エンジン・A/T-ECU <4G93-GDI-T/C>又はエンジン・CVT-ECU<4G94-GDI>	センサーからの入力により、運転状況に応じたアクチュエーター駆動制御を行います。
センサー	イグニションスイッチ-IG	イグニションスイッチのON/OFFを検出します。エンジン・A/T-ECU<4G93-GDI-T/C>又はエンジン・CVT-ECU<4G94-GDI>はこの信号が入力されると、インジェクタードライバー、AFS、スロットルコントロールサーボ、クランク角センサー等へ電源を供給します。
	イグニションスイッチ-ST	エンジンがクランキング中であることを検出します。エンジン・A/T-ECU<4G93-GDI-T/C>又はエンジン・CVT-ECU<4G94-GDI>はこの信号を基に始動に適した燃料噴射、スロットルバルブ開度、点火時期の制御を行います。
	エアフローセンサー(AFS)	カルマン流量計により吸入空気量(体積)を検出します。エンジン・A/T-ECU<4G93-GDI-T/C>又はエンジン・CVT-ECU<4G94-GDI>はこのセンサー信号とエンジン回転数によりインジェクター基本駆動時間の制御を行います。
	大気圧センサー	半導体拡散型圧力センサーにより大気圧を検出します。エンジン・A/T-ECU<4G93-GDI-T/C>又はエンジン・CVT-ECU<4G94-GDI>はこのセンサー信号により車両の高度位置を検知し、高地での燃料噴射量が適正な空燃比となるよう補正を行います。

サービスブレーキ

- 1800-T/C車の新規追加に伴い、サービスブレーキの仕様を下記のように設定しました。
- ブレーキウォーニングランプの点灯回路を変更しました。

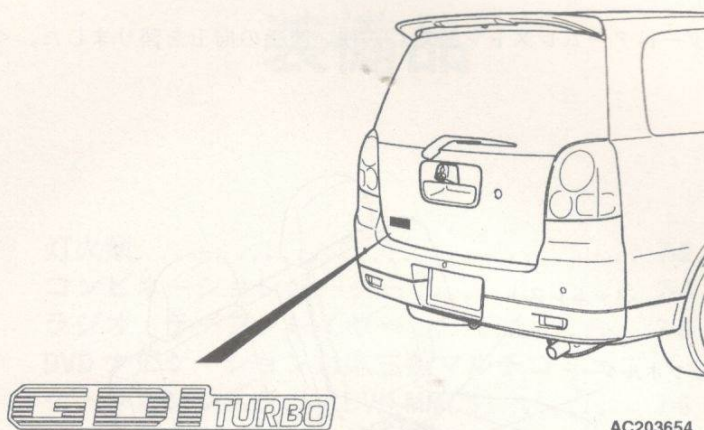
○仕様

項目		1800-T/C	基本車(2000)	
ブレーキ ブースター	サイズ インチ	8 + 9	←	
	パワーシリンダー有効径 mm	205 + 230	←	
	倍率	6.0(踏力: 150N) ~ 8.0(踏力: 200N)	6.5(踏力: 150N) ~ 8.5(踏力: 200N)	
フロント ディスク ブレーキ	形式	フローティングキャリパー 1ピストンベンチレーテッド ディスク (V5-S60)	フローティングキャリパー 1ピストンベンチレーテッド ディスク (V4-S60)	
	ディスク寸法 (有効径×厚さ) mm	222 × 26	204 × 24	
	ホイールシリンダー径 mm	60.3	←	
	パッドの厚さ mm	10.0	←	
	すきま調整	自動調整	←	
リヤドラム ブレーキ	形式	リーディングトレーリング	←	
	ドラム内径 mm	228	←	
	ホイールシリンダー径 mm (インチ)	2WD	20.6 (13/16)	←
		4WD	20.6 (13/16)	22.2 (7/8)
	ライニングの厚さ mm	4.9	←	
すきま調整	自動調整	←		

マーク

GDI TURBOマークを追加しました。<TURBO>

構成図



AC203654

2.調整機能<セキュリティーアラーム機能>

各スイッチ操作による調整モードエントリー条件により、セキュリティーアラーム機能の有無の調整が可能です。調整された情報はバッテリーを外しても記憶されています。

(1) 調整モードのエントリー条件

1) 各スイッチを次の状態にします。

- 運転席ドアスイッチ：ON（運転席ドア開）
- キーリマインダースイッチ：ON（イグニッションキーを抜く）
- ライティングスイッチ：OFF

2) ウインドシールドウォッシャースイッチを10秒以上継続してON（ワイパーレバーを手前に引く）にすると、ETACS-ECU内蔵のブザーが1回鳴り、調整モードにエントリーします。この状態のまま、トランスミッターのアンロックスイッチを押すたびに設定を切替えることができる。

(2) セキュリティーアラーム機能の調整

セキュリティーアラーム機能の有無が交互に切替わります。

（a, bを交互に切替えます。）

- a. セキュリティーアラーム機能無し（初期状態）：ブザーが1回鳴る。
- b. セキュリティーアラーム機能有り、本警報時間 30秒：ブザーが3回鳴る。

(3) 調整モードの解除条件

次のいずれかの条件が成立したときに、調整モードを解除します。

- 運転席ドアスイッチ：OFF（運転席ドア閉）
- キーリマインダースイッチ：OFF（イグニッションキーを差す）
- ライティングスイッチ：ON
- ウインドシールドウォッシャースイッチ：OFF
- アンロックスイッチをしない押さない状態で、30秒経過したとき

備考

- (1) 調整モードエントリー条件に、ワイパー・ウォッシャースイッチやトランスミッターの操作を行いますが、ワイパー・ウォッシャーやキーレスエントリーは作動しません。
- (2) 本調整機能はお客様自身に調整していただけるように、取扱説明書にも記載されています。

セキュリティーアラームステッカー

- (1) セキュリティーアラームステッカーは取扱説明書に同封されています。
- (2) セキュリティーアラームステッカーの貼り付けは、お客様自身でリヤクォーターガラス等へ車両外側から貼り付けていただくようご説明ください。
なお、本ステッカーはウインドシールドガラス及びフロントドアガラスなど運転の妨げとなる箇所への貼り付けは禁止します。

備考

昇降するガラスに貼り付けると、剥がれる恐れがあります。

明細諸元

明細諸元は届出資料を記載していますので実際の装備と異なる場合があります。

項目		TA-CR5W	TA-CR6W		
最低地上高 m		0.155 <2WD>, 0.160 <4WD>			
性能	最高速度 (推定) km/h	180	160		
	燃料消費率 km/ℓ*	10・15モード	12.6 <2WD> 12.2 <4WD>	13.8 <2WD> 13.4 <4WD>	
		制動停止距離 m (初速 km/h)	53.0 (100)	54.0 (100)	
	最小回転半径 m	5.2			
	エンジン	内径×行程 mm	81.0×89.0	81.5×95.8	
エンジン	圧縮比	10.0	11.0		
エンジン	最高出力 kW/ rpm	121 / 5 500 (ネット)	99 / 5 700 (ネット)		
	最大トルク N·m/rpm	220 / 3 500 (ネット)	183 / 3 500 (ネット)		
弁又はポート 開閉時期	吸気	開き	BTDC 10°	BTDC 15°	
		閉じ	ABDC 61°	ABDC 51°	
	排気	開き	BBDC 60°	BBDC 55°	
		閉じ	ATDC 10°	ATDC 15°	
燃料タンク容量 ℓ		60			
電気装置	点火早め装置の型式及び性能		電子式; -20°~45° (クランク軸角相当)		
	点火プラグ型式		BKR5EKUC, BKR6EKUC, IZFR5B, IZFR6B, BKR5EKUD, BKR6EKUD, BKR5ETUA又はBKR6ETUA		
	バッテリー容量 Ah		34 (5), 52 (5)		
	オルタネーター出力 V-A		12 - 85,90,100又は105	12 - 85,90又は100	
動力伝達装置	トランスミッション	変速比	一速	2.842	2.319~0.445 (無段変速機)
			二速	1.529	
			三速	1.000	
			四速	0.712	
		後退	2.480	2.588	
	ディファレンシャル	減速比	第一	1.119	1.324
		第二	前: 3.368 <2WD> 前: 3.368, 後: 3.307 <4WD>	前: 3.941 <2WD> 前: 3.941, 後: 3.307 <4WD>	
走行装置	主ブレーキ形式		油圧式: 前; ディスク、後; リーディング・トレーリング		
	駐車ブレーキ形式		機械式車輪制動形		
	懸架方式	前輪	マクファーソン式		
後輪		マルチリンク式			
排気ガス装置	排出ガス重量又は濃度	無負荷状態 CO: %, HC: ppm	CO: 0.1, HC: 100		
		10・15モード g/km	CO: 0.67, HC: 0.06, NOx: 0.06		
		11モード g/テスト	CO: 19.0, HC: 1.65, NOx: 1.05		

CLICK HERE TO **DOWNLOAD** THE COMPLETE MANUAL

- Thank you very much for reading the preview of the manual.
- You can download the complete manual from: www.heydownloads.com by clicking the link below



- Please note: If there is no response to CLICKING the link, please download this PDF first and then click on it.

CLICK HERE TO **DOWNLOAD** THE COMPLETE MANUAL