

Kasutusjuhend

Seerianumbri vahemik

**2500 kg PLAADILE
KINNITATUD KONKS**

Alates s/n.: FXHKCDL15B-1001

**5000kg PLAADILE
KINNITATUD KONKS**

Alates s/n.: FXH00KDL15B-1001

**4000 mm/900 kg
MEHAAN. POOMI PIKENDUS**

Alates s/n.: MJ4 9DL15B-1001

**4000 mm/900 kg
HÜDR. POOMI PIKENDUS**

Alates s/n.: HYJ4 9DL15B-1001

**2000 mm/2000 kg
MEHAAN. POOMI PIKENDUS**

Alates s/n.: MJ2 2DL15B-1001

4000 kg VINTS

Alates s/n.: HYW4DL15B-1001

5000kg VINTS

Alates s/n.: HYW5DL15B-1001

Originaaljuhiste tõlge
Esimene väljaanne
Teine trükk
Osa nr 57.0303.5234

CLICK HERE TO **DOWNLOAD** THE COMPLETE MANUAL

- Thank you very much for reading the preview of the manual.
- You can download the complete manual from: www.heydownloads.com by clicking the link below



- Please note: If there is no response to CLICKING the link, please download this PDF first and then click on it.

CLICK HERE TO **DOWNLOAD** THE COMPLETE MANUAL

Tööpiirkonna ohutus

Rippuva koorma tõstmine

Veenduge, et paigutamiskoht on tasane ja toetab kindlalt koormat.

Kinnitage tööseade korralikult teleskooplaaduri külge.

Loodige teleskooplaaduri raam.

Kõitke koorem liikumise piiramiseks.

Kui nähtavus on töötamiskohas piiratud, paluge signaliseerijal koorma tõstmisel abistada.

Veenduge, et signaliseerija on pidevas ühenduses ja visuaalses kontaktis.

Poom võimalikult kokku tõmmatud, tõstke poomi ja koormat aeglaselt ja järk-järgult, hoides koormat ja poomi võimalikult maapinna lähedal.

Tagage, et kõik poomi ja tööseadme liigutused teostatakse võimalikult aeglaselt, et vältida koorma kõikumist.

Ärge ületage troppide kandevõimet.

Veenduge, et tropid poleks keerdus või sõlmes ning ärge kasutage troppide lühendamiseks polte, naelu või traadijuppe.

Ärge liitke kokku katkiseid troppe.

Ärge tõstke koormat nii, et kinnitate konksu ketilüli külge.

Ärge jätke kasutamata troppe, tarvikuid või tõkestusvahendeid maha vedelema. Riputage need raamidele või hoiustage õiges kohas.

Ärge kasutage troppi koorma lohistamiseks.

Ärge muutke ketti lühemaks seda sõlme või keerdu keerates, kasutage ainult tropi küljes olevat vastavat kinnitusseadet.

Ärge kasutage isetehtud kette või nõõre.

Ärge kuumtöödelge ega keevitage ketilülisid.

Vältige ketilülide kokkupuudet kemikaalidega.

Sõitmine

Veenduge, et liikumistee oleks tasane ja suudab kanda teleskooplaadurit koos selle koormaga.

Hoidke poom ja koorem võimalikult madalal, säilitades nähtavuse liikumissuunas.

Kui nähtavus on liikumissuunas piiratud, paluge signaliseerijal sõitmisel abistada.

Muljumise- või kokkupõrke oht. Veenduge, et signaliseerija on pidevas ühenduses ja visuaalses kontaktis.

Seadistage koormat vaid teleskooplaaduri täielikul seiskamisel.

Võtke paigalt, sõitke, keerake ja peatuge aeglaselt, et vältida koorma ebastabiilseks muutumist ja kõikumist.

Ärge ületage sõitmisel kõndimiskiirust (2 miili/h / 3,2 km/h).

Ülevaatused



Ärge töötage masinaga, kui:

- Veenduge, et omandate ja kasutate selles kasutusjuhendis ja teleskooplaaduri juhendis sisalduvaid masina ohutu kasutamise põhimõtteid.

1. Vältige ohtlikke olukordi.

2. Vaadake masin enne töötamist alati üle.

Tehke tööeelne ülevaatus enne järgmise peatüki juurde minemist endale selgeks.

3. Iga kord enne masinaga tööle hakkamist tuleb kontrollida selle funktsioone.
4. Vaadake töökoht üle.
5. Kasutage masinat ainult sihipäraselt.

Põhiline tööeelse ülevaatus juures

Tööeelse ülevaatus ja korralise hoolduse eest vastutab juht.

Tööeelne ülevaatus kujutab endast juhi poolt enne vahetust läbiviidavat visuaalset ülevaatus, mis on mõeldud masina ilmsete vigade avastamiseks enne funktsioonide kontrollimise juurde asumist.

Tööeelse ülevaatus käigus otsustatakse ka korraliste hooldusprotseduuride vajaduse üle. Juht võib teostada ainult käesolevas juhendis kirjeldatud korralisi hooldusprotseduure.

Kontrollitavad elemendid on loetletud järgmisel leheküljel.

Kahjustuste või volitamata muutuste avastamisel tuleb masin märgistada ja kasutuselt kõrvaldada.

Masinat võib remontida ainult väljaõppinud tehnik vastavalt tootja juhiste. Pärast remonti tuleb tööeelist ülevaatus enne funktsioonide kontrollimist korrata.

Korralise ülevaatus peavad teostama väljaõppinud tehnikud tootja juhiste ning kohustuste teatmikus loetletud nõuete kohaselt.

Kasutussuunised

Koormuspiiraja süsteemi juhtpaneel

Enne alustamist tutvuge teleskooplaaduri kasutusjuhendiga.

Koormuspiiraja hoiatustuli (lisavarustus)

See kabiini katusele kinnitatud seade on ühendatud koormuspiiraja süsteemiga ja näitab sama LED-de järjestust, mis kuvatakse koormuspiiraja kuvale. Kui see jõuab punasele alale, kostub helisignaal.

Koormusgraafikute kasutamine

Kabiini paigaldatud koormusgraafikud näitavad maksimaalset lubatavat koormust poomi pikenduse, tugijalgade kasutamise ja tööseadme tüübi kohta. Et töötada ohututes tingimustes, toimige alati vastavalt nendele graafikutele.

Poomi pikenduse taset saab kontrollida tähtede A, B, C, D ja E abil, mis on värvitud samale poomile; poomi tegelikku kaldenurka näitab kaldenurga indikaator.

Hooldus



Pidage silmas ja täitke:

- Juht võib teostada ainult rutiinseid hooldustöid, mida käsitletakse selles kasutusjuhendis.
- Korralise ülevaatuse peavad teostama väljaõppinud tehnikud tootja juhiste ning kohustuste teatmikus loetletud nõuete kohaselt.

Hooldussümbolite legend

Selles kasutusjuhendis kasutatakse järgmisi sümboleid, mis aitavad paremini mõista esitatud juhiseid. Kui hooldusprotseduuri alguses on üks või mitu sümbolit, tähistavad need järgmist.



Tähendab, et protseduuri teostamiseks tuleb kasutada tööriistu.



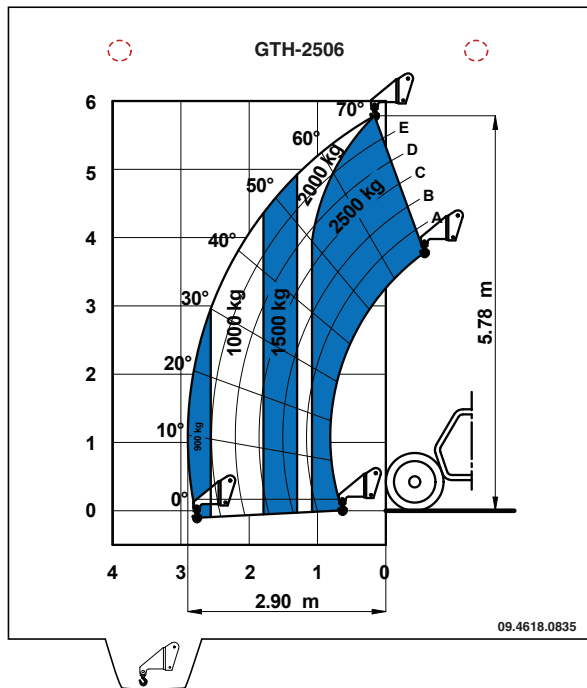
Tähendab, et protseduuri teostamiseks tuleb kasutada uusi osi.



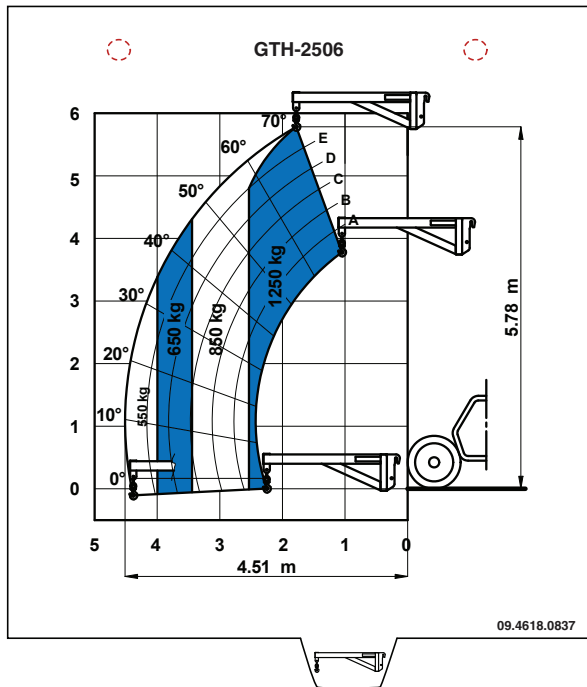
Tähendab, et protseduuri teostamiseks peab mootor olema külm.

Koormusgraafikud

GTH-2506, 2500 kg plaadile kinnitatud konks

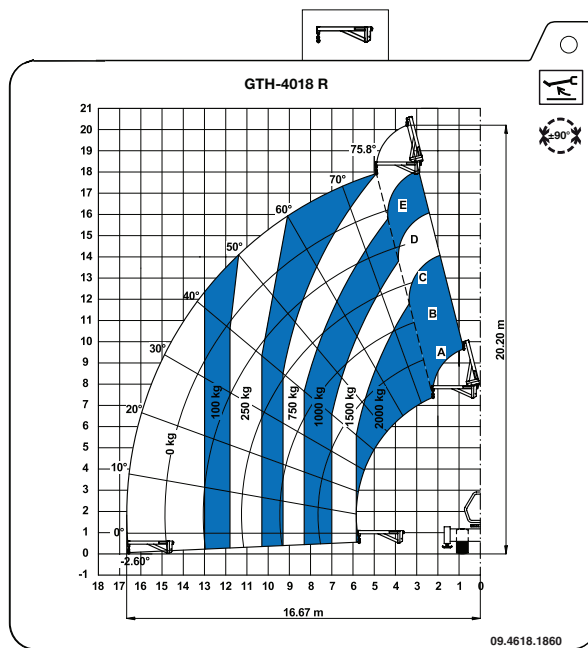
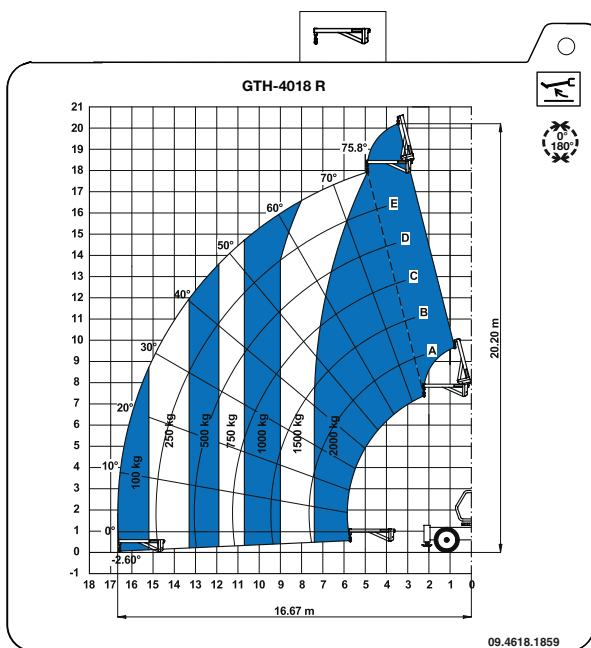
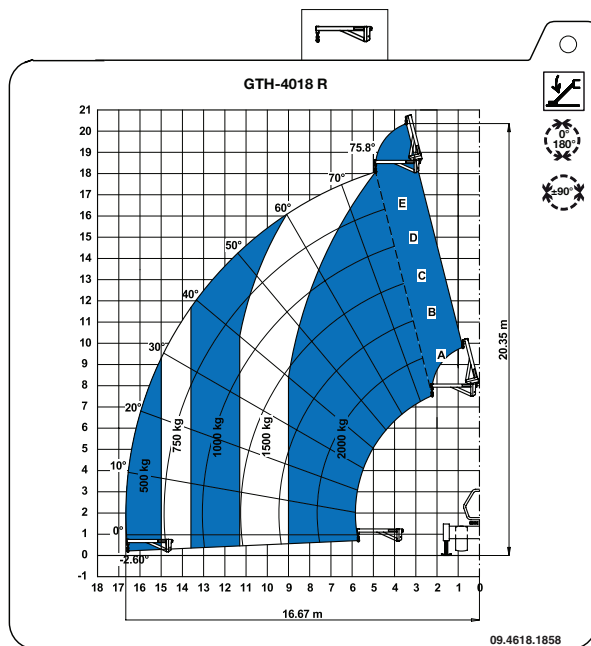


GTH-2506, 2000 mm/2000 kg poomi pikendus



Koormusgraafikud

GTH-4018 R, 2000 mm/2000 kg mehaaniline poomi pikendus



CLICK HERE TO **DOWNLOAD** THE COMPLETE MANUAL

- Thank you very much for reading the preview of the manual.
- You can download the complete manual from: www.heydownloads.com by clicking the link below



- Please note: If there is no response to CLICKING the link, please download this PDF first and then click on it.

CLICK HERE TO **DOWNLOAD** THE COMPLETE MANUAL