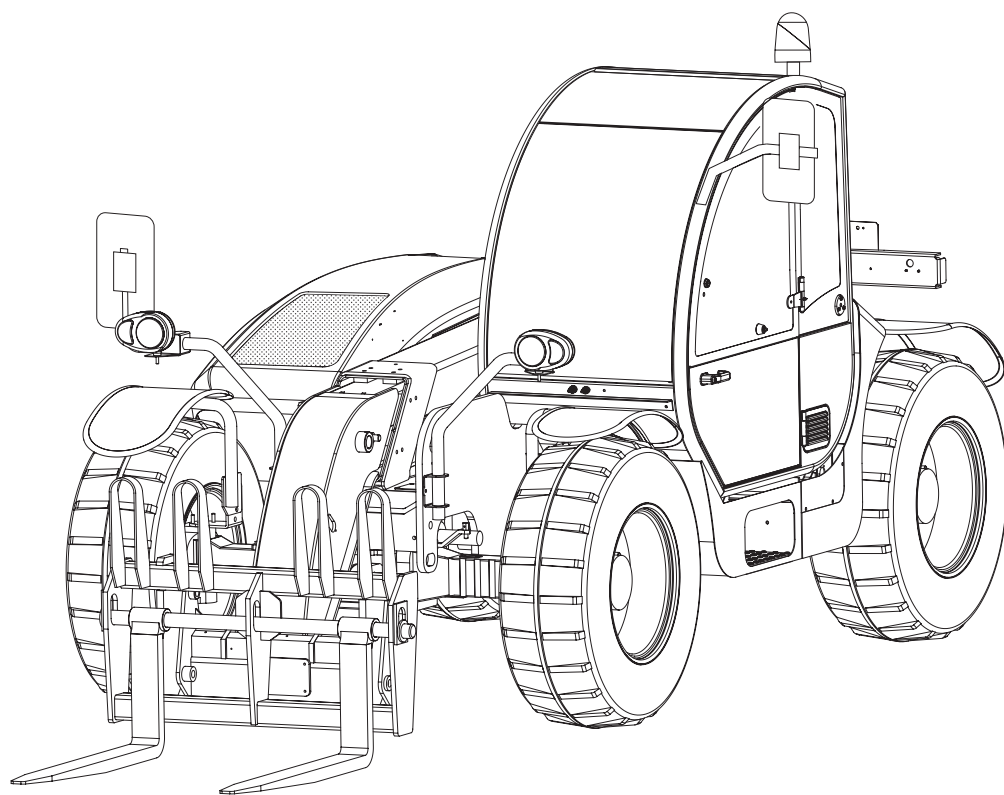


**TEREXLIFT**

# Agrilift

# 737



**CATALOGO PARTI DI RICAMBIO  
SPARE PARTS CATALOGUE  
CATALOGUE DE PIECES DETACHEES  
ERSATZTEILKATALOG  
CATALOGO DE PIEZAS DE REPUESTO**

<i>Part No</i>	<b>57.0408.4000</b>
<i>Rev. 0</i>	<b>05/2006</b>
<i>Da matr. n°</i>	<b>14254</b>
<i>A matr. n°</i>	<b>XXXXX</b>

CLICK HERE TO **DOWNLOAD** THE COMPLETE MANUAL

- Thank you very much for reading the preview of the manual.
- You can download the complete manual from: [www.heydownloads.com](http://www.heydownloads.com) by clicking the link below



- Please note: If there is no response to CLICKING the link, please download this PDF first and then click on it.

CLICK HERE TO **DOWNLOAD** THE COMPLETE MANUAL

**ELENCO TAVOLE REVISIONATE - LIST OF REVISED TABLES - LISTE DES TABLEAUX REVISE  
LISTE ÜBERARBEITETE TAFELN - LISTA TABLAS REVISADAS**

N°	Data	Tavole interessate - Tables involved - Tableaux impliqués - Überarbeitete Tafeln - Tablas implicadas	Note
1			
2			
3			
4			
5			
6			
7			
8			
9			
10			
11			
12			
13			
14			
15			
16			
17			
18			
19			
20			
21			

**Legenda - Key - Légende - Erläuterungen - Leyenda:**

**AG:** tavole aggiunte - added tables - tableaux ajoutés - hinzugefügte Tafeln - tablas añadidas.

**EL:** tavole eliminate - cancelled tables - tableaux éliminés - gestrichene Tafeln - tablas eliminadas.

**RV:** tavole revisionate - revised tables - tableaux révisés - geänderte Tafeln - tablas revisadas.

605314 - 0

**CAMBIO - GRUPPO ALBERO AVANTI E INDIETRO**  
GEARBOX - FORWARD AND REVERSE SHAFT GROUP  
BOITE DE VITESSE - GROUPE ARBRE DE MARCHE AVANT ET ARRIERE  
WECHSELGETRIEBE - GRUPPE VORLAUF- UND RÜCKLAUFWELLE  
CAMBIO - GRUPO ÁRBOL MARCHA ADELANTE Y ATRÁS

605315 - 0

**CAMBIO - GRUPPO ALBERO 3a E 4a MARCIA**  
GEARBOX - THIRD AND FOURTH SHAFT GROUP  
BOITE DE VITESSE - GROUPE ARBRE 3e ET 4e VITESSE  
WECHSELGETRIEBE - GRUPPE WELLE 3. UND 4. GANG  
CAMBIO - GRUPO ÁRBOL 3a Y 4a MARCHA

605316 - 0

**CAMBIO - GRUPPO ALBERO PRIMA E SECONDA**  
GEARBOX - FIRST AND SECOND SHAFT GROUP  
BOITE DE VITESSE - GROUPE ARBRE 1e ET 2e VITESSE  
WECHSELGETRIEBE - GRUPPE WELLE 1. UND 2. GANG  
CAMBIO - GRUPO ÁRBOL 1a Y 2a MARCHA

605317 - 0

**CAMBIO - GRUPPO ALBERO DI USCITA**  
GEARBOX - OUTPUT SHAFT GROUP  
BOITE DE VITESSE - GROUPE ARBRE DE TRANSMISSION  
WECHSELGETRIEBE - GRUPPE HAUPTWELLE  
CAMBIO - GRUPO ÁRBOL PRIMARIO

605318 - 0

**CAMBIO - GRUPPO SCATOLA DI RINVIO**  
GEARBOX - DROP BOX GROUP  
BOITE DE VITESSE - GROUPE BOITE DE RENVOI  
WECHSELGETRIEBE - GRUPPE VORGELEGEKASTEN  
CAMBIO - GRUPO TRANSMISIÓN INTERMEDIA

605319 - 0

**CAMBIO - GRUPPO DI CONTROLLO**  
GEARBOX - CONTROL GROUP  
BOITE DE VITESSE - GROUPE DE CONTROLE  
WECHSELGETRIEBE - STEUERUNGSGRUPPE  
CAMBIO - GRUPO DE CONTROL

605320 - 0

**CAMBIO - GRUPPO PIASTRA DI TRASMISSIONE**  
GEARBOX - DRIVE PLATE GROUP  
BOITE DE VITESSE - GROUPE DISQUE ENTRAINEUR  
WECHSELGETRIEBE - GRUPPE MITNEHMERSCHEIBE  
CAMBIO - GRUPO PLATO DE ARRASTRE





POS.	CODICE	Q.tà	DENOMINAZIONE	DESCRIPTION	DESIGNATION	BENENNUNG	DENOMINACIONES	NOTE		
								A	B	C
1	51.0110.5000	1	TELAIO DI BASE	BASIC FRAME	CHASSIS DE BASE	RAHMEN	BASTIDOR IZQUIERDO			
2	09.0803.0177	1	PARAFANGO POSTERIORE SX	LEFT MUD-GUARD	GARDE-BOUE GAUCHE	LINKER KOTFLÜGEL	GUARDABARROS IZQUIERDO			
3	51.0805.1500	1	SUPPORTO POSTERIORE	REAR SUPPORT	SUPPORT ARRIERE	LAGER	SOPORTE POSTERIOR			
4	51.0805.1600	1	SUPPORTO ANTERIORE SX	FRONT SUPPORT	SUPPORT ARRIERE	SPANNSTOCKTRÄGER	SOPORTE ANTERIOR			
5	09.0803.0178	1	PARAFANGO ANTERIORE SX	LEFT MUD-GUARD	GARDE-BOUE GAUCHE	LINKER KOTFLÜGEL	GUARDABARROS IZQUIERDO			
6	51.0902.4900	1	CARTER DI PROTEZIONE	GUARD	PROTECTION	SCHUTZKASTEN	PROTECCIÓN			
7	51.0902.4800	1	CARTER DI PROTEZIONE	GUARD	PROTECTION	SCHUTZKASTEN	PROTECCIÓN			
8	51.0807.1000	1	SCALETTA	LADDER	EHELLE	TRITTBRETT	ESCALERA			
9	51.0600.4500	1	SERBATOIO GASOLIO	DIESEL OIL TANK	RESERVOIR GAS-OIL	DIESELÖLBEHÄLTER	DEPÓSITO GASÓLEO			
10	51.0902.4700	1	CARTER DI PROTEZIONE	GUARD	PROTECTION	SCHUTZKASTEN	PROTECCIÓN			
11	01.0001.0252	21	VITE	SCREW	VIS	SCHRAUBE	TORNILLO			
12	01.4032.0003	5	RONDELLA ELASTICA	SPRING WASHER	RONDELLE ELASTIQUE	FEDERSCHEIBE	ARANDELA ELASTICA			
13	01.0001.0564	1	VITE	SCREW	VIS	SCHRAUBE	TORNILLO			
14	01.0023.0057	5	DADO AUTOBLOCCANTE	STOP NUT	ECROU DE SURETE	SPERRMUTTER	TUERCA AUTOTRABADORA			
15	54.0003.0028	1	PERNO	PIN	PIVOT	BOLZEN	PERNO			
16	01.0023.0060	8	DADO AUTOBLOCCANTE	STOP NUT	ECROU DE SURETE	SPERRMUTTER	TUERCA AUTOTRABADORA			
17	01.0031.0061	8	RONDELLA PIANA	PLAIN WASHER	RONDELLE PLANE	ABSTANDSRING	ARANDELA LLANA			
18	01.4001.0009	8	VITE	SCREW	VIS	SCHRAUBE	TORNILLO			
19	01.0031.0299	20	RONDELLA PIANA	PLAIN WASHER	RONDELLE PLANE	ABSTANDSRING	ARANDELA LLANA			
20	09.0803.0352	21	MOLLETTA	CLIP	PINCE	KLAMMER	PINZA			
21	01.0001.0254	3	VITE	SCREW	VIS	SCHRAUBE	TORNILLO			
22	01.0001.0506	2	VITE	SCREW	VIS	SCHRAUBE	TORNILLO			
23	01.4032.0005	1	RONDELLA ELASTICA	SPRING WASHER	RONDELLE ELASTIQUE	FEDERSCHEIBE	ARANDELA ELASTICA			
24	01.0023.0055	12	DADO AUTOBLOCCANTE	STOP NUT	ECROU DE SURETE	SPERRMUTTER	TUERCA AUTOTRABADORA			
25	06.0442.0103	1	RONDELLA	WASHER	RONDELLE	UNTERLESCHEIBE	ARANDELA			
26	04.0220.0055	1	TAPPO	PLUG	BOUCHON	STOPFEN	TAPÓN			
27	01.4006.0011	6	VITE	SCREW	VIS	SCHRAUBE	TORNILLO			
28	09.0803.0012	6	RONDELLA CONICA	CONIC WASHER	RONDELLE CONIQUE	KEGELSCHLEIBE	ARANDELA CÓNICA			
29	01.0031.0058	8	RONDELLA PIANA	PLAIN WASHER	RONDELLE PLANE	ABSTANDSRING	ARANDELA LLANA			
30	01.0031.0054	6	RONDELLA PIANA	PLAIN WASHER	RONDELLE PLANE	ABSTANDSRING	ARANDELA LLANA			
31	01.0023.0053	4	DADO AUTOBLOCCANTE	STOP NUT	ECROU DE SURETE	SPERRMUTTER	TUERCA AUTOTRABADORA			
32	01.4031.0003	2	RONDELLA PIANA	PLAIN WASHER	RONDELLE PLANE	ABSTANDSRING	ARANDELA LLANA			
33	01.0031.0301	4	RONDELLA PIANA	PLAIN WASHER	RONDELLE PLANE	ABSTANDSRING	ARANDELA LLANA			
34	01.0001.1493	4	VITE	SCREW	VIS	SCHRAUBE	TORNILLO			







CLICK HERE TO **DOWNLOAD** THE COMPLETE MANUAL

- Thank you very much for reading the preview of the manual.
- You can download the complete manual from: [www.heydownloads.com](http://www.heydownloads.com) by clicking the link below



- Please note: If there is no response to CLICKING the link, please download this PDF first and then click on it.

CLICK HERE TO **DOWNLOAD** THE COMPLETE MANUAL

from serial number 14255 in then





POS.	CODICE	Q.tà	DENOMINAZIONE	DESCRIPTION	DESIGNATION	BENENNUNG	DENOMINACIONES	NOTE		
								A	B	C
1	07.0709.0518	1	SCATOLA	HOUSING	BOITE	GEHAEUSE	CAJA			
2	07.0709.0519	1	TAPPO	PLUG	BOUCHON	STOPFEN	TAPÓN			
3	07.0709.0520	1	TUBO FERRO	IRON PIPE	TUBE EN FER	LEITUNG	TUBE DE HIERRO			
4	07.0709.0521	1	RACCORDO	PIPE FITTING	RACCORD DE TUYAU	ROHRVERBINDUNG	CONEXIÓN			
5	07.0709.0522	1	RACCORDO	PIPE FITTING	RACCORD DE TUYAU	ROHRVERBINDUNG	CONEXIÓN			
6	07.0709.0523	2	TAPPO	PLUG	BOUCHON	STOPFEN	TAPÓN			
7	07.0709.0524	2	SPINA	DOWEL	BROCHE	STIFT	PERNO			
8	07.0709.0525	1	GUARNIZIONE	SEAL	JOINT	DICHTUNG	GUARNICIÓN			
9	07.0709.0526	1	ANELLO DI TENUTA	SEAL	GARNITURE	DICHTRING	GUARNICIÓN			
10	07.0709.0527	1	CHIUSURA	LOCK	FERMETURE	VERSCHLUß	CIERRE			
11	07.0709.0528	1	TAPPO	PLUG	BOUCHON	STOPFEN	TAPÓN			
12	07.0709.0529	1	ANELLO DI TENUTA	SEAL	GARNITURE	DICHTRING	GUARNICIÓN			
13	07.0709.0530	1	STELO	ROD	TIGE	SPINDEL	VASTAGO			
14	07.0709.0531	1	MOLLA	SPRING	RESSORT	FEDER	RESORTE			
15	07.0709.0532	1	RONDELLA	WASHER	RONDELLE	SCHEIBE	ARANDELA			
16	07.0709.0506	1	TAPPO	PLUG	BOUCHON	STOPFEN	TAPÓN			
17	07.0709.0504	3	TAPPO	PLUG	BOUCHON	STOPFEN	TAPÓN			
18	07.0709.0505	3	GUARNIZIONE O.R.	SEAL	JOINT	DICHTUNG	GUARNICIÓN			
19	07.0709.0533	7	VITE	SCREW	VIS	SCHRAUBE	TORNILLO			
20	07.0709.0534	2	VITE	SCREW	VIS	SCHRAUBE	TORNILLO			
21	07.0709.0513	9	RONDELLA	WASHER	RONDELLE	SCHEIBE	ARANDELA			
22	07.0709.0535	1	TUBO	TUBE	TUBE	ROHR	TUBO			
23	07.0709.0536	1	TAPPO	PLUG	BOUCHON	STOPFEN	TAPÓN			
24	07.0709.0506	1	TAPPO	PLUG	BOUCHON	STOPFEN	TAPÓN			
25	07.0709.0509	1	TAPPO	PLUG	BOUCHON	STOPFEN	TAPÓN			
26	07.0709.0537	1	TUBO	TUBE	TUBE	ROHR	TUBO			
27	07.0709.0538	1	ASTA LIVELLO	DIPSTICK	JAUGE DE NIVEAU	PEGELSTAB	VERILLA INDICADORA			
28	07.0709.0539	2	TAPPO	PLUG	BOUCHON	STOPFEN	TAPÓN			
29	07.0709.0540	2	GUARNIZIONE O.R.	SEAL	JOINT	DICHTUNG	GUARNICIÓN			
30	07.0709.0541	2	VITE	SCREW	VIS	SCHRAUBE	TORNILLO			
31	07.0709.0542	2	VITE	SCREW	VIS	SCHRAUBE	TORNILLO			
32	07.0709.0543	2	RONDELLA PIANA	PLAIN WASHER	RONDELLE PLANE	ABSTANDSRING	ARANDELA LLANA			
33	07.0709.0544	1	PROTEZIONE	GUARD	PROTECTION	SCHUTZ	PROTECCION			



POS.	CODICE	Q.tà	DENOMINAZIONE	DESCRIPTION	DESIGNATION	BENENNUNG	DENOMINAZIONES	NOTE		
								A	B	C
1	07.0709.0651	1	COPERCHIO	COVER	COUVERCLE	DECKEL	TAPA			
2	07.0709.0652	1	COPERCHIO	COVER	COUVERCLE	DECKEL	TAPA			
3	07.0709.0653	1	GUARNIZIONE	SEAL	JOINT	DICHTUNG	GUARNICIÓN			
4	07.0709.0654	1	ALBERO	SHAFT	ARBRE	WELLE	ARBOL			
5	07.0709.0655	1	INGRANAGGIO	GEAR	ENGRENAGE	ZAHNRADGETRIEBE	ENGRANAJE			
6	07.0709.0656	1	INGRANAGGIO	GEAR	ENGRENAGE	ZAHNRADGETRIEBE	ENGRANAJE			
7	07.0709.0657	1	ALBERO	SHAFT	ARBRE	WELLE	ARBOL			
8	633165	2	CUSCINETTO	BEARING	PALIER	LAGERSCHALE	COJINETE			
9	07.0709.0658	2	CUSCINETTO	BEARING	PALIER	LAGERSCHALE	COJINETE			
10	07.0709.0659	4	CUSCINETTO	BEARING	PALIER	LAGERSCHALE	COJINETE			
11	07.0709.0524	2	SPINA	DOWEL	BROCHE	STIFT	PERNO			
12	07.0709.0534	13	VITE	SCREW	VIS	SCHRAUBE	TORNILLO			
13	07.0709.0599	13	RONDELLA ELASTICA	SPRING WASHER	RONDELLE ELASTIQUE	FEDERSCHEIBE	ARANDELA ELASTICA			
14	07.0709.0660	2	GUARNIZIONE	SEAL	JOINT	DICHTUNG	GUARNICIÓN			
15	07.0709.0661	2	FLANGIA	FLANGE	BRIDE	FLANSCH	BRIDA			
16	07.0709.0662	2	GUARNIZIONE O.R.	SEAL	JOINT	DICHTUNG	GUARNICIÓN			
17	07.0709.0663	2	RONDELLA	WASHER	RONDELLE	SCHEIBE	ARANDELA			
18	07.0709.0664	2	DADO	NUT	ECROU	MUTTER	TUERCA			
19	07.0709.0665	1	GUIDA	GUIDE	GUIDE	FÜHRUNG	GUIA			
20	07.0709.0666	1	GUARNIZIONE O.R.	SEAL	JOINT	DICHTUNG	GUARNICIÓN			
21	07.0709.0667	2	GUARNIZIONE	SEAL	JOINT	DICHTUNG	GUARNICIÓN			
22	07.0709.0668	8	RONDELLA ELASTICA	SPRING WASHER	RONDELLE ELASTIQUE	FEDERSCHEIBE	ARANDELA ELASTICA			
23	07.0709.0669	8	VITE	SCREW	VIS	SCHRAUBE	TORNILLO			
24	07.0709.0670	1	TAPPO	PLUG	BOUCHON	STOPFEN	TAPÓN			
25	07.0709.0671	1	INDICATORE LIVELLO	LEVEL INDICATOR	INDICATEUR NIVEAU	STANDANZEIGER	INDICADOR DEL NIVEL			
26	07.0709.0672	1	TAPPO	PLUG	BOUCHON	STOPFEN	TAPÓN			
27	07.0709.0673	1	GUIDA	GUIDE	GUIDE	FÜHRUNG	GUIA			
28	07.0709.0674	2	GUARNIZIONE O.R.	SEAL	JOINT	DICHTUNG	GUARNICIÓN			
29	07.0709.0647	1	ANELLO ELASTICO	SNAP RING	ANNEAU RESSORT	SICHERUNGSRING	ANILLO ELASTICO			
30	07.0709.0676	1	TAPPO SFIATO	BREATHER PLUG	BOUCHON	EENTLÜNGSVERSCHLUß	TAPÓN RESPIRADERO			
31	07.0709.0677	1	RACCORDO	PIPE FITTING	RACCORD DE TUYAU	ROHRVERBINDUNG	CONEXIÓN			
32		1	TARGHETTA	NAME PLATE	PLAQUETTE	SCHILD	TARJETA			







CLICK HERE TO **DOWNLOAD** THE COMPLETE MANUAL

- Thank you very much for reading the preview of the manual.
- You can download the complete manual from: [www.heydownloads.com](http://www.heydownloads.com) by clicking the link below



- Please note: If there is no response to CLICKING the link, please download this PDF first and then click on it.

CLICK HERE TO **DOWNLOAD** THE COMPLETE MANUAL