

**KCM Corporation**

93313-00581

Mar-2018

# ***PARTS CATALOG***

***WHEEL LOADER***

# ***90Z6***

Powered by CUMMINS QSM11 Engine

Serial No. 90C7-9001 ~

CLICK HERE TO **DOWNLOAD** THE COMPLETE MANUAL

- Thank you very much for reading the preview of the manual.
- You can download the complete manual from: [www.heydownloads.com](http://www.heydownloads.com) by clicking the link below



- Please note: If there is no response to CLICKING the link, please download this PDF first and then click on it.

CLICK HERE TO **DOWNLOAD** THE COMPLETE MANUAL

⑤ SERIAL (A) ・ SERIAL (B) (適用車台番号)

SERIAL (A) …… 適用開始車台番号を示します。

SERIAL (B) …… 適用終了車台番号を示します。


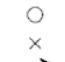

但し、トルクコンバータ・トランスミッション・キャブは、車台番号と異なります。

⑥ REMARKS 欄「N」(非販売品)

非販売品は「N」と記載しています。

⑦ REMARKS 欄「P」(部品互換性)

部品の互換性は「A」「B」「C」の記号で記載され、その内容は次のとおりです。

「A」	新部品と旧部品は相互で互換性有ります。	新部品		旧部品
「B」	新部品と旧部品は互換性が有りません。	新部品		旧部品
「C」	新部品は旧部品の代替品となります。	新部品		旧部品

但し、旧部品は新部品と互換性は有りません。

⑧ REMARKS 欄「D」(廃止・補給停止)

「D」……廃止を示します。

「H」……生産中止又は補給停止を示します。

但し、代替品は直下に記載しています。

⑨ REMARKS 欄「(A)」「(B)」「(C)」「(D)」

この欄には次の記号が入り、各記号の内容は次のとおりです。

(1) 親子関係部品

(a) 01～ …… Y01～ の「アッセン部品」の構成部品を表わします。

(b) Y01～ …… 01～ の部品を含んで構成されている「アッセン部品」を表わします。

【例1】(前頁リスト参照)

照号 1A 34256-20050 は、REMARKS 欄「(A)」に Y01 が記載されています。

これは、同欄に 01 が記載してある照号 41A・42A の部品を含んで構成されているアッセン部品です。

(2) キット関係部品

(a) K1～ …… QK1～ の「キット部品」の構成部品を表わします。

(b) QK1～ …… K1～ の部品からなる「キット部品」を表わします。

(3) セット互換性部品

(a) A1～ …… WA1～ の「セット互換部品」の構成部品を表わします。

(b) WA1～ …… A1～ の部品を1セットとする事により、互換性があることを表わします。

但し、WA1～ 記してある部品のみでは、セット品を表わしていませんので、A1～ すべての部品を同時に要求して下さい。

【例2】(前頁リスト参照)

照号 3A 44340-70210 と照号 3B 44340-70020 とは互換性無し「B」ですが、

照号 3B に照号 4B をセットすることで、照号 3A と照号 3B が互換性有り「C」となります。

## Avant utilisation

### I. Introduction

Ce catalogue de pièces est applicable aux modèles indiqués sur la couverture.

Les pièces avec des spécifications particulières ne sont pas incluses.

Pour les moteurs, reportez-vous au « Catalogue de pièces des moteurs » offert séparément.

### II. Comment commander les pièces

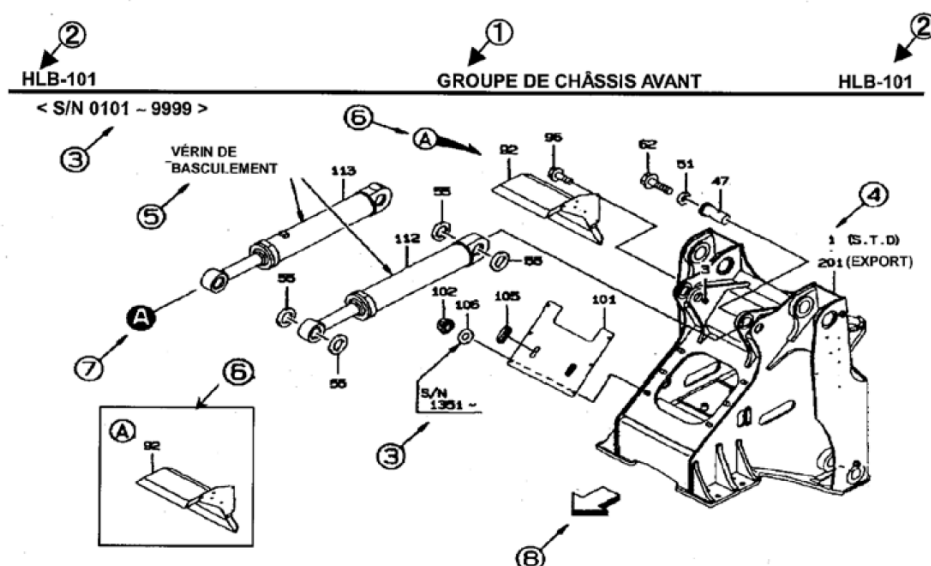
Pour commander une pièce, reportez-vous aux illustrations et aux listes dans ce catalogue de pièces et précisez clairement à notre société le nom du modèle, le n° de châssis, le n° et le nom des pièces, la quantité voulue etc....

### III. Comment regarder le catalogue de pièces

Les illustrations dans le catalogue de pièces indiquent « la position et la forme » de chaque pièce dans le champ désiré pour passer la commande. Les illustrations ne représentent donc pas toujours la pièce réelle.

#### 1. Comment regarder les illustrations

L'exemple de l'illustration donné ci-dessous vous aidera à comprendre comment regarder les illustrations.

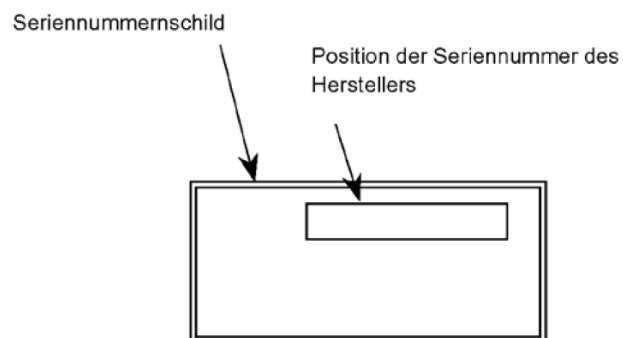
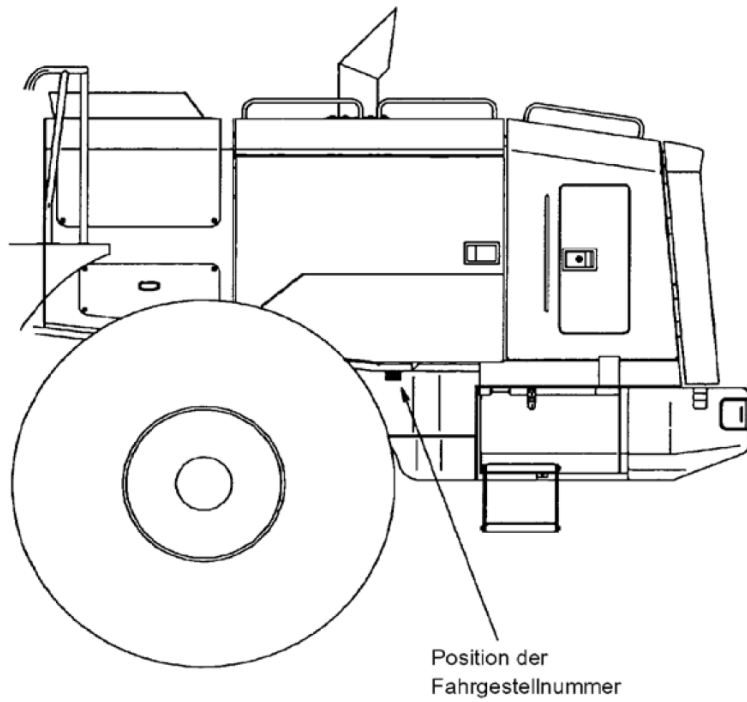


Les numéros encadrés indiquent les contenus suivants:

- ①, ② Code du modèle, n° de section et nom de section
- ③ N° de châssis applicables (qui indiquent les n° de châssis de début et de fin de l'application)
- ④ Symbole (correspondant à la colonne « SYMBOLE » présenté dans la liste)
- ⑤ Symbole approprié d'aide d'unité
- ⑥ Symbole de ballon (qui indique la présence d'un dessin détaillé)
- ⑦ Symbole de raccord (indique où se trouve le raccord entre un composant et un autre)
- ⑧ Symbole de la direction (qui indique la partie avant de la machine)

## Fahrgestellnummer und seriennummer des herstellers

1. Die Fahrgestellnummer und Seriennummer des Herstellers sind an den folgenden Stellen angebracht:



Hinweis: Informationen zur Position des Seriennummernschildes finden Sie im Abschnitt Markierungsgruppe.

⑦ SERIE(A) • SERIE(B) (NÚMEROS DE CHASIS APLICABLES)

SERIE(A) : Indica el número de chasis de comienzo de la aplicación.

SERIE(B) : Indica el número de chasis de fin de la aplicación.

Sin embargo, el convertidor de par, la caja de cambios y la cabina son diferentes del Número de chasis. (El número de serie que se muestra es para el componente, no la máquina o el chasis.)

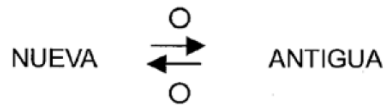
⑧ OBSERVACIONES: [N] (no a la venta)

Las piezas que no están a la venta se indican con una "N".

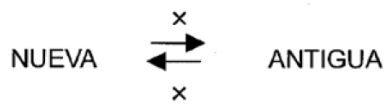
⑨ OBSERVACIONES: [P] (compatibilidad entre piezas)

La compatibilidad entre piezas se indica mediante símbolos, teniendo A, B y C los siguientes significados:

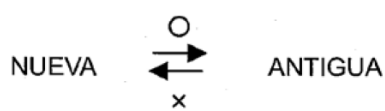
[A] Una pieza nueva y una pieza antigua son completamente intercambiables entre sí.



[B] Una pieza nueva y una pieza antigua no son intercambiables entre sí.



[C] Una pieza nueva es una alternativa para una pieza antigua.  
En este caso, una pieza antigua no es intercambiable con una pieza nueva.



⑩ OBSERVACIONES: [D]

[D] Indica que la pieza se ha suprimido.

[H] Indica que se ha detenido la producción o el suministro de la pieza.  
Se muestra una alternativa justo debajo.

⑪ OBSERVACIONES: [(A)], [(B)], [(C)], [(D)]

Los símbolos indicados en esta columna tienen los siguientes significados.

(1) Conjunto de piezas

(a) 01 - : Indica las piezas que integran el conjunto de piezas.

(b) Y01 - : Indica conjuntos de piezas que están formados a partir de las piezas 01,02-09.

[Ejemplo 1] (Consulte la lista de la página anterior.)

La pieza 1A 34256-20050 del chasis delantero tiene Y01 en la columna Observaciones, lo que significa que el chasis delantero incluye piezas con 01[41A y 42A] en la columna Observaciones.

(2) Kit de piezas

(a) K1 - : Indica las piezas que integran el kit.

(b) QK1 - : Indica un kit que está formado por las piezas K1 -, K2 -.

(3) Piezas que son intercambiables cuando se sustituyen por otras piezas relacionadas.

(a) A1 - : Indica piezas que son necesarias para crear una intercambiabilidad.

(b) WA1~ : Indica piezas que son intercambiables cuando se sustituyen por piezas A1.

[Ejemplo 2] (Consulte la lista de la página anterior.)

La pieza 3B 44344-70020 [WA1] puede sustituir la pieza antigua 3A 44340-70210 únicamente si también se sustituye junto con la placa 4B 41605-41290 [A1].

# Voordat u de machine gaat gebruiken

## I. Inleiding

Deze onderdelencatalogus heeft betrekking op de modellen die op de omslag worden genoemd.

Onderdelen van bijzondere specificaties zijn niet opgenomen.

Zie voor motoronderdelen de aparte "Motoronderdelencatalogus".

## II. Reserveonderdelen bestellen

Maak voor het bestellen van onderdelen gebruik van de afbeeldingen en lijsten in deze onderdelencatalogus.

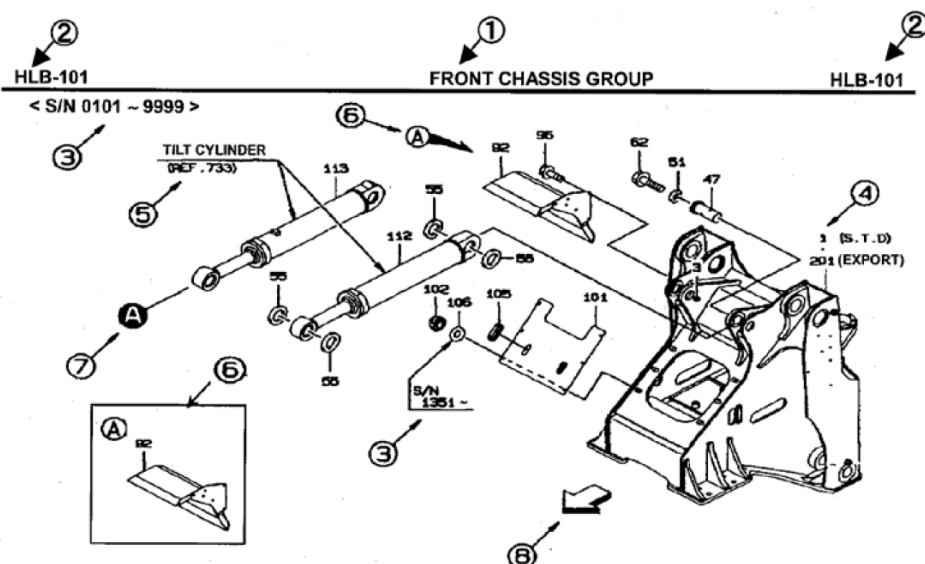
Geef bij uw bestelling het model en het chassisnummer van uw machine, het nummer en de naam van het onderdeel, het gewenste aantal etc. door aan Kawasaki.

## III. De onderdelencatalogus gebruiken

De afbeeldingen in de onderdelencatalogus tonen de "positie en vorm" van elk onderdeel voor zover van belang voor de bestelprocedure. Daarom kunnen onderdelen er in werkelijkheid soms anders uitzien dan op de afbeeldingen.

### 1. De afbeeldingen gebruiken

Onderstaande afbeelding dient als voorbeeld en laat zien hoe u de afbeeldingen moet "lezen".

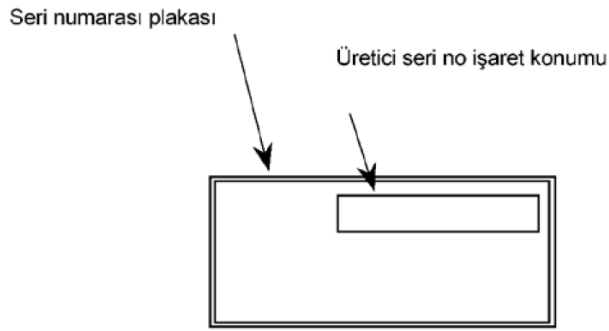
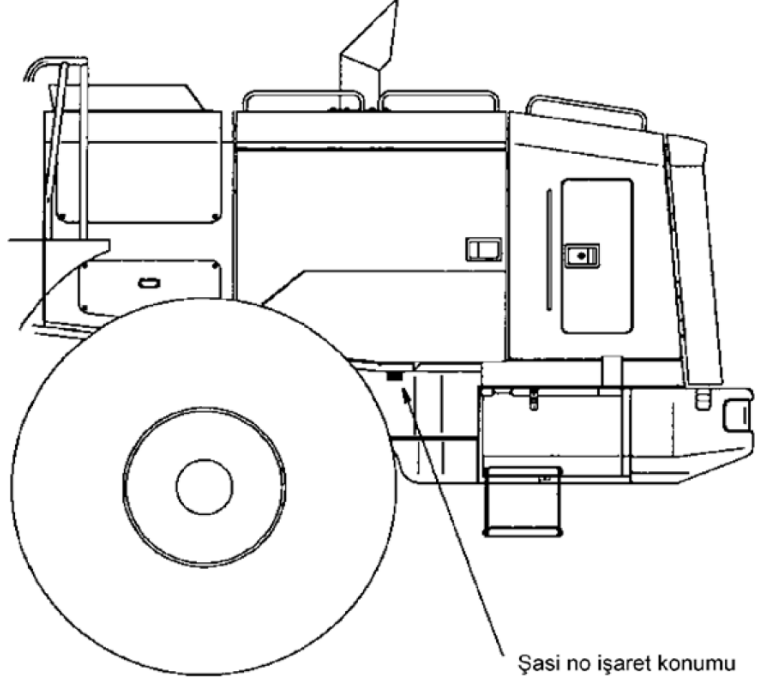


De omcirkelde nummers verwijzen naar het volgende:

- ①, ② Modelcode, nummer en naam van het gedeelte
- ③ Chassisnummers die van toepassing zijn  
(de laagste en hoogste chassisnummers waarvoor de afbeelding geldt)
- ④ Symbool (correspondeert met de kolom "SYMBOL" in de lijst)
- ⑤ Relevant verwijzingsymbool van de eenheid
- ⑥ Ballonsymbool (geeft aan dat er een gedetailleerde afbeelding is)
- ⑦ Verbindingssymbool (geeft aan waar een onderdeel aansluit op een ander onderdeel)
- ⑧ Richtingsymbool (geeft aan waar de voorzijde van de machine zich bevindt)

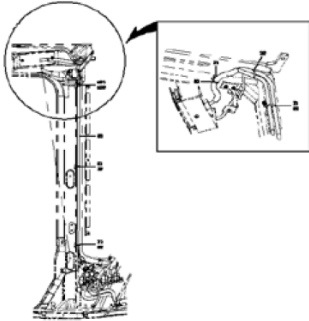
## Şasi No. ve Üretici Seri No.

1. Şasi no. ve üretici seri no. aşağıda belirtilen yerlerde bulunmaktadır:



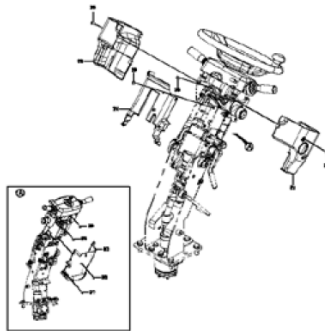
Not: Seri No plakası montaj konumu için  
işaretleme grubu bölümüne bakın

**ELECTRICAL WIRING (AIR-  
CON)**



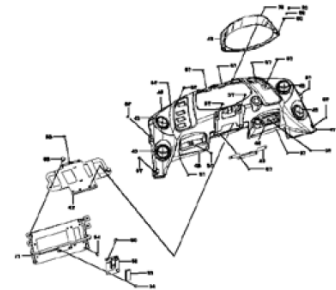
.....p.141

**STEERING COLUMN**



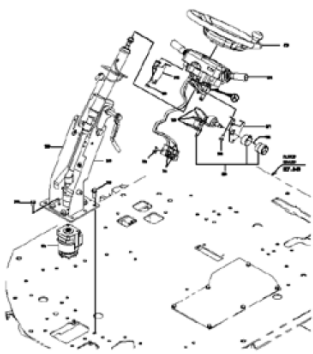
.....p.143

**STEERING COLUMN**



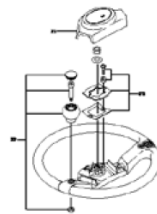
.....p.144

**SHIFT LEVER GROUP**



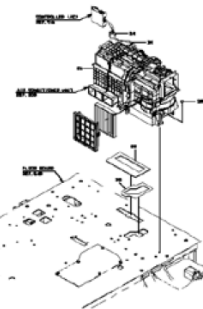
.....p.147

**STEERING WHEEL**



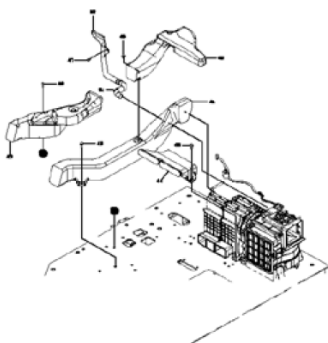
.....p.149

**AIR CONDITIONER (AIR  
DUCT-REAR)**



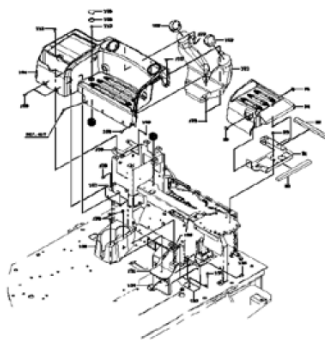
.....p.151

**AIR CONDITIONER (AIR  
DUCT-REAR)**



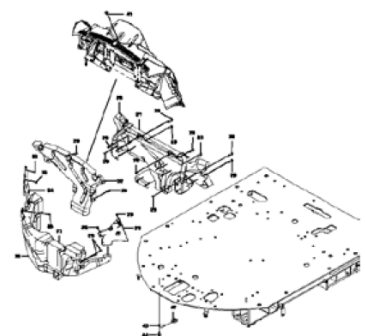
.....p.152

**AIR CONDITIONER (AIR  
DUCT-REAR)**



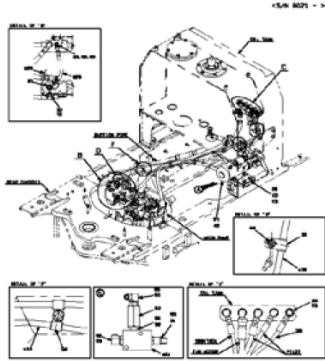
.....p.153

**AIR CONDITIONER (AIR  
DUCT-FRONT)**



.....p.155

EMERGENCY STEERING



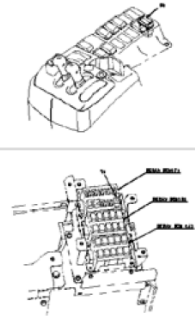
.....p.310

EMERGENCY STEERING



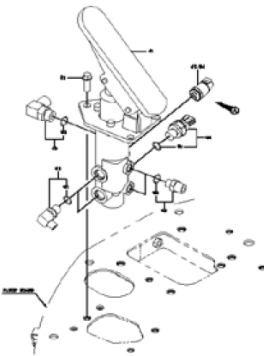
.....p.313

EMERGENCY STEERING



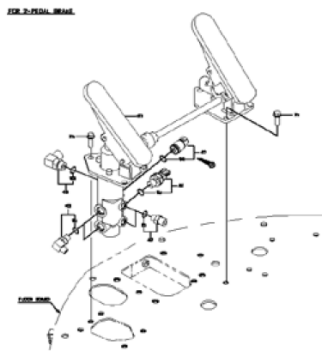
.....p.314

BRAKE SYSTEM (BRAKE VALVE)



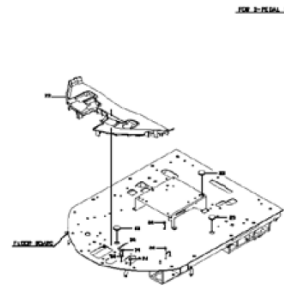
.....p.317

BRAKE SYSTEM (BRAKE VALVE)



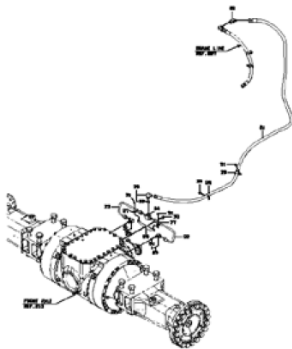
.....p.319

BRAKE SYSTEM (BRAKE VALVE)



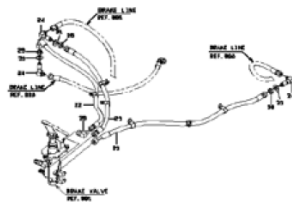
.....p.320

BRAKE PIPING (FRONT CHASSIS)



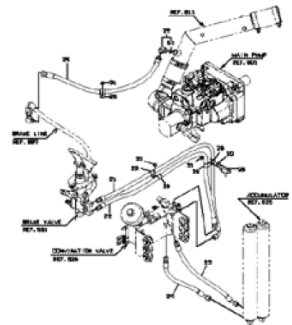
.....p.323

BRAKE PIPING (FLOOR BOARD)



.....p.325

BRAKE PIPING (REAR CHASSIS)



.....p.327

### ENGINE SUPPORT

SYM-BOL	PART NUMBER	PART NAME	UNIT Q,TY	SERIAL		REMARKS						
				(A)	(B)	N	P	D	(A)	(B)	(C)	(D)
21A	31003-63570	ENGINE	1	9001	-							
22A	40903-39860	BRACKET	1	9001	-							
23A	40903-39870	BRACKET	1	9001	-							
24A	40941-21490	BRACKET,ENGINE	1	9001	-							
25A	40850-21090	RUBBER	8	9001	-							
26A	40850-21100	BUSHING,ELASTIC	4	9001	-							
27A	46011-24340	PLATE	6	9001	-							
28A	31990-28820	GASKET	1	9001	-							
29A	35700-23440	SPACER	1	9001	-							
30A	41719-29030	PLATE	1	9001	-							
31A	88390-16112	PLUG	1	9001	-							PT 3/4
32A	43780-23540	BOSS	11	9001	-							
33A	43780-51260	BOSS	6	9001	-							
34A	61802-10040	BOLT,FLANGED	1	9001	-							
35A	61275-06040	BOLT(UNIFY)	12	9001	-							
36A	61005-10020	BOLT	12	9001	-							
37A	43900-27190	BOLT	5	9001	-							
38A	61005-10095	BOLT	1	9001	-							
39A	61005-16045	BOLT	8	9001	-							
40A	81116-18125	BOLT	4	9001	-							
41A	43900-27160	BOLT	2	9001	-							
42A	80102-71025	BOLT,W/WASHER	8	9001	-							
43A	80102-22010	WASHER,PLANE	30	9001	-							
44A	80102-22016	WASHER,PLANE	8	9001	-							
45A	80102-22018	WASHER,PLANE	12	9001	-							
46A	88111-11690	WASHER,SEAL	4	9001	-							
47A	80109-50018	NUT	6	9001	-							
48A	80109-01625	BOLT	4	9001	-							
49A	61802-10065	BOLT,FLANGED	11	9001	-							

### COOLING DEVICE PIPING

SYM-BOL	PART NUMBER	PART NAME	UNIT Q, TY	SERIAL		REMARKS						
				(A)	(B)	N	P	D	(A)	(B)	(C)	(D)
21A	43110-27230	HOSE,WATER	1	9001	-							
22A	43110-27240	HOSE,WATER	1	9001	-							
23A	43110-27250	HOSE,WATER	1	9001	-							
24A	67040-19000	HOSE,HEAT RESISTING LP	2 M	9001	-							L=1650
25A	67040-12000	HOSE,HEAT RESISTING LP	2 M	9001	-							L=1200
26A	67040-09000	HOSE,HEAT RESISTING LP	1 M	9001	-							L=500
27A	67040-08000	HOSE,HEAT RESISTING LP	1 M	9001	-							L=370
28A	38906-20850	FITTING,BUSHING	1	9001	-							
29A	37715-24510	NIPPLE,HOSE	1	9001	-							
30A	69205-10000	FITTING,ELBOW	1	9001	-							
31A	69210-10060	FITTING,BUSHING	1	9001	-							
32A	88511-01121	NIPPLE,HOSE	1	9001	-							
33A	88241-03608	ADAPTER,ELBOW	1	9001	-							
34A	88511-03080	NIPPLE,HOSE	1	9001	-							
35A	69030-07900	BAND,HOSE-HIGH TORQUE	6	9001	-							
36A	69002-03100	BAND,HOSE	2	9001	-							
37A	69002-02300	BAND,HOSE	2	9001	-							
38A	69002-02200	BAND,HOSE	2	9001	-							
39A	38677-70410	BAND,HOSE	2	9001	-							
40A	38752-22800	PIPE,WATER	1	9001	-							
41A	41718-24120	PLATE	1	9001	-							
42A	43573-20370	HOLDER,PIPE	5	9001	-							D=30
43A	43573-20460	HOLDER,PIPE	2	9001	-							D=22
44A	43573-20300	HOLDER,PIPE	2	9001	-							D=18
45A	41530-20530	PLUG	1	9001	-							
46A	37715-22640	NIPPLE,HOSE	1	9001	-							
47A	30241-28050	ADAPTER,ELBOW	1	9001	-							
48A	43573-20290	HOLDER,PIPE	1	9001	-							D=16
49A	80102-71025	BOLT,W/WASHER	2	9001	-							
50A	80102-71020	BOLT,W/WASHER	2	9001	-							
51A	62480-21081	NUT,FLANGED	10	9001	-							

### DRAIN LINE

SYM-BOL	PART NUMBER	PART NAME	UNIT Q,TY	SERIAL (A) - (B)	REMARKS						
					N	P	D	(A)	(B)	(C)	(D)
21A	79226-50132	HOSE,HIGH PRESSURE	1	9001 -							
22A	80018-52366	FLARED FITTING,ELBOW	1	9001 -				Y01			
23A	80018-52266	FLARED FITTING,ELBOW	1	9001 -				Y01			
24A	43573-20530	HOLDER,PIPE	1	9001 -							D=26
25A	87020-46000	HOLDER,PIPE	1	9001 -							D=46
26A	80102-71020	BOLT,W/WASHER	1	9001 -							
27A	62480-21081	NUT,FLANGED	1	9001 -							
41A	65210-12024	RING,O	1	9001 -				01			

### AIR CLEANER GROUP

SYM-BOL	PART NUMBER	PART NAME	UNIT Q,TY	SERIAL		REMARKS								
				(A)	(B)	N	P	D	(A)	(B)	(C)	(D)	REMARKS	
21A	32962-60780	CLEANER ASSY,AIR	1	9001	-						Y01			
22A	43111-25600	HOSE,AIR	1	9001	-									
23A	40903-38920	BRACKET	1	9001	-									
24A	69030-15600	BAND,HOSE-HIGH TORQUE	1	9001	-									
25A	69030-18100	BAND,HOSE-HIGH TORQUE	1	9001	-									
26A	41719-26190	PLATE	1	9001	-									
27A	80102-71025	BOLT,W/WASHER	10	9001	-									
41A	43890-71490	BODY	1	9001	-						01			
42A	30980-70440	ELEMENT	1	9001	-						01			
43A	30980-70430	ELEMENT	1	9001	-						01			
44A	31231-70570	COVER ASSY	1	9001	-						01			
45A	38559-70060	VALVE,VACUATOR	1	9001	-						01			
46A	47131-76950	RING,O	1	9001	-						01			
47A	44770-60060	LABEL	1	9001	-						01			
48A	35830-70010	SENSOR,PRESSURE	1	9001	-						01			



**FRONT AXLE (TPD)**

SYM-BOL	PART NUMBER	PART NAME	UNIT Q,TY	SERIAL (A) - (B)	REMARKS					
					N	P	D	(A)	(B)	(C)
21A	30111-60100	AXLE ASSY,FRONT	1	9001 - 9061						
21B	YB600-02419	AXLE ASSY,FRONT	1	9062 -	C					
22A	43925-21260	BOLT SET	8	9001 -						
23A	81106-24055	BOLT	40	9001 -						
24A	80102-22024	WASHER,PLANE	40	9001 -						



HOOD MOUNT

SYM-BOL	PART NUMBER	PART NAME	UNIT Q,TY	SERIAL (A) - (B)	REMARKS						
					N	P	D	(A)	(B)	(C)	(D)
21A	40151-20880	HOOD ASSY	1	9001 -				Y01			
22A	41755-33750	PLATE	1	9001 -							
23A	40903-43190	BRACKET	1	9001 -							
24A	40903-41650	BRACKET	1	9001 -							
25A	41755-56580	PLATE	1	9001 -							
26A	40850-21120	BUSHING,ELASTIC	2	9001 -							
27A	80109-01635	BOLT	3	9001 -							
28A	80102-71016	BOLT,W/WASHER	13	9001 -							
29A	80102-71020	BOLT,W/WASHER	2	9001 -							
30A	80102-71230	BOLT,W/WASHER	6	9001 -							
31A	80102-71030	BOLT,W/WASHER	6	9001 -							
32A	80102-71235	BOLT,W/WASHER	2	9001 -							
33A	80102-22016	WASHER,PLANE	3	9001 -							
34A	80340-87197	WASHER,PLANE	3	9001 -							
35A	80102-22010	WASHER,PLANE	2	9001 -							
36A	80109-50010	NUT	2	9001 -							
51A	34041-25950	STRIP, SEAL	2	9001 -				01			L=1100
71A	32210-20280	CAP	1	9001 -							
72A	46011-20050	WASHER,PLANE	1	9001 -							
73A	80102-71025	BOLT,W/WASHER	1	9001 -							
74A	80102-22010	WASHER,PLANE	2	9001 -							

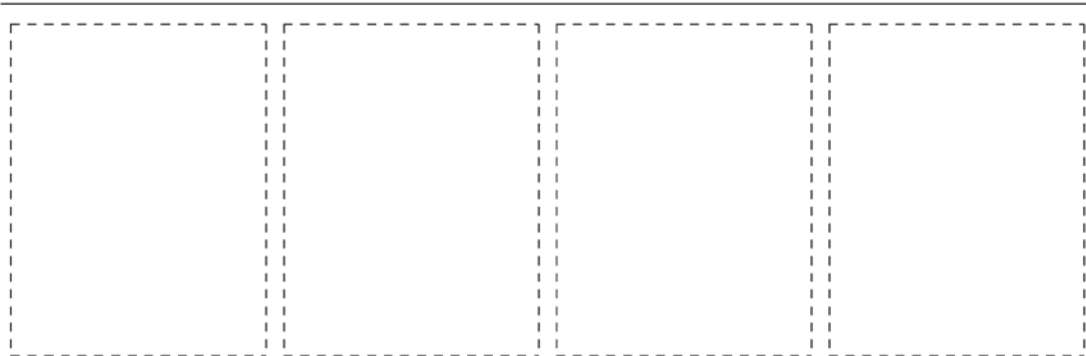
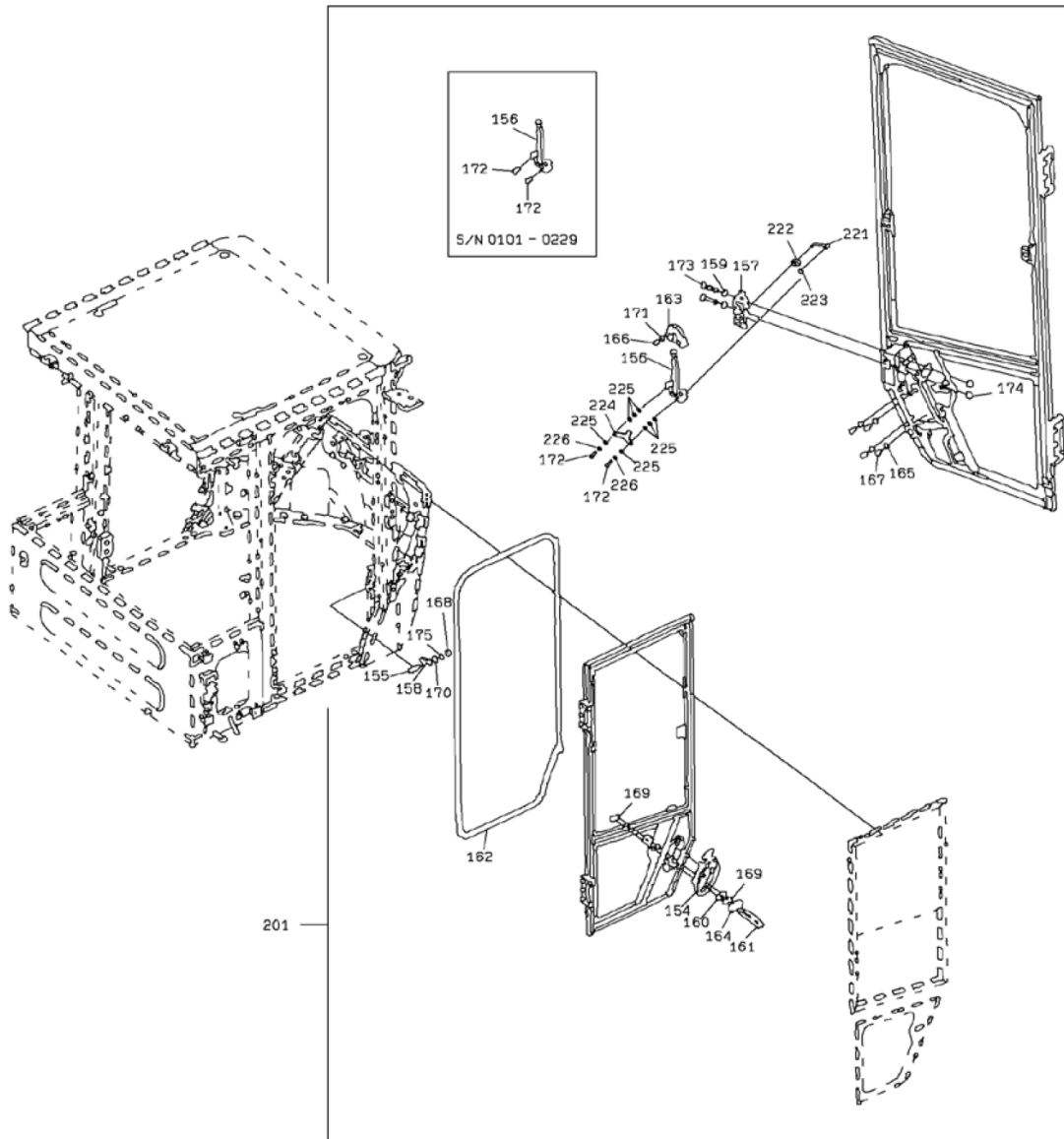








# CAB



6-B



CLICK HERE TO **DOWNLOAD** THE COMPLETE MANUAL

- Thank you very much for reading the preview of the manual.
- You can download the complete manual from: [www.heydownloads.com](http://www.heydownloads.com) by clicking the link below



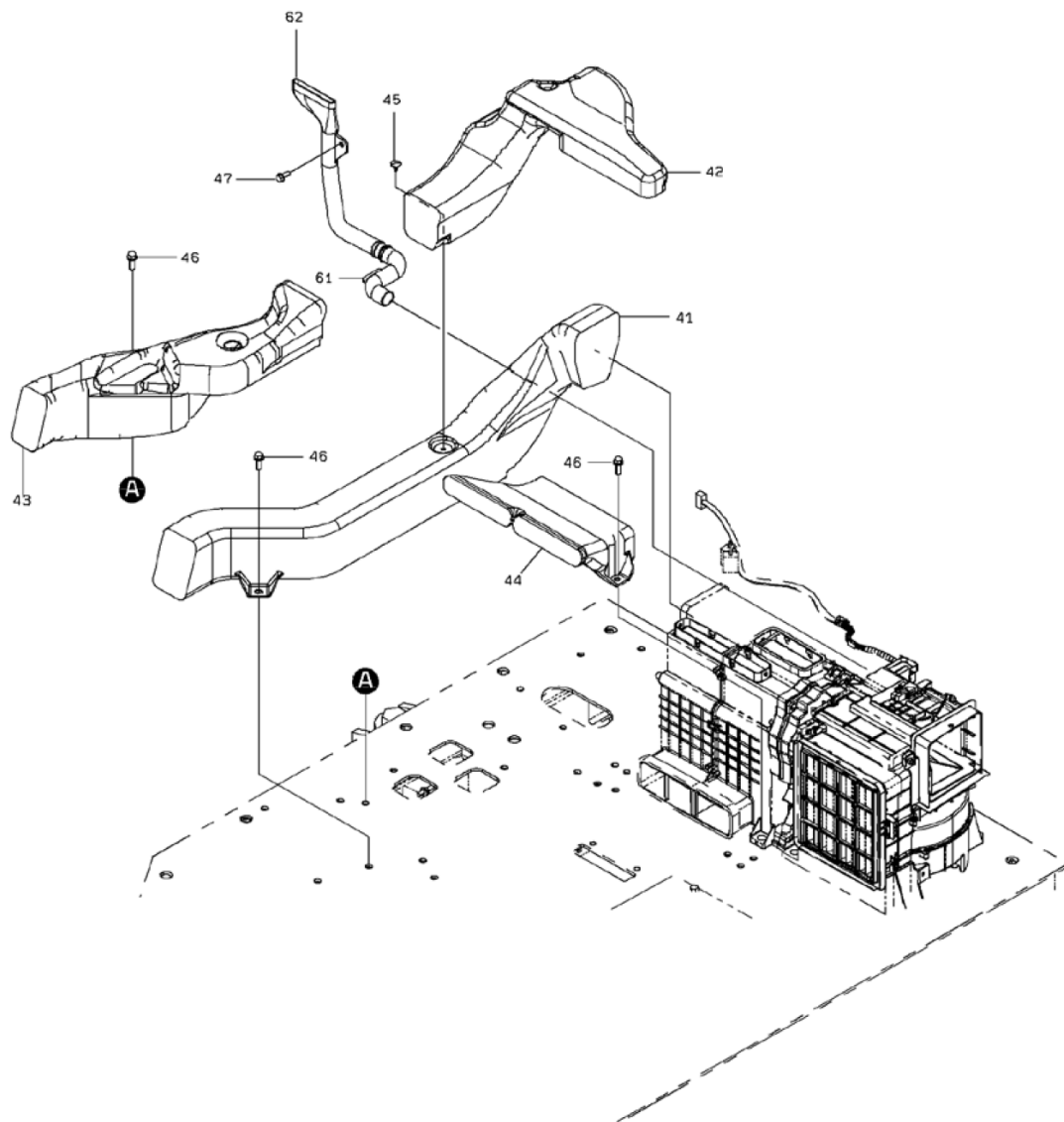
- Please note: If there is no response to CLICKING the link, please download this PDF first and then click on it.

CLICK HERE TO **DOWNLOAD** THE COMPLETE MANUAL

**ELECTRICAL WIRING (AIR-CON)**

SYM-BOL	PART NUMBER	PART NAME	UNIT Q,TY	SERIAL (A) - (B)	REMARKS						
					N	P	D	(A)	(B)	(C)	(D)
21A	32923-70190	CLAMP,HOSE	4	9001 -							
22A	32923-70090	CLAMP,HOSE	5	9001 -							L=202
23A	33194-40030	CABLE ASSY	1	9001 -							

# AIR CONDITIONER (AIR DUCT-REAR)



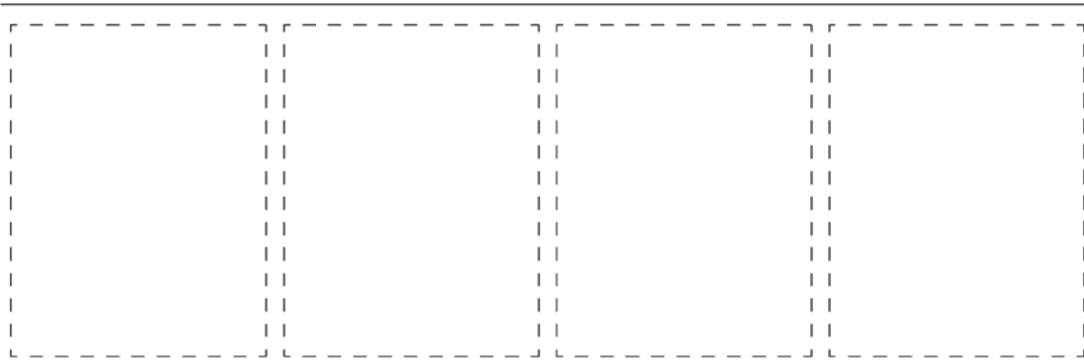
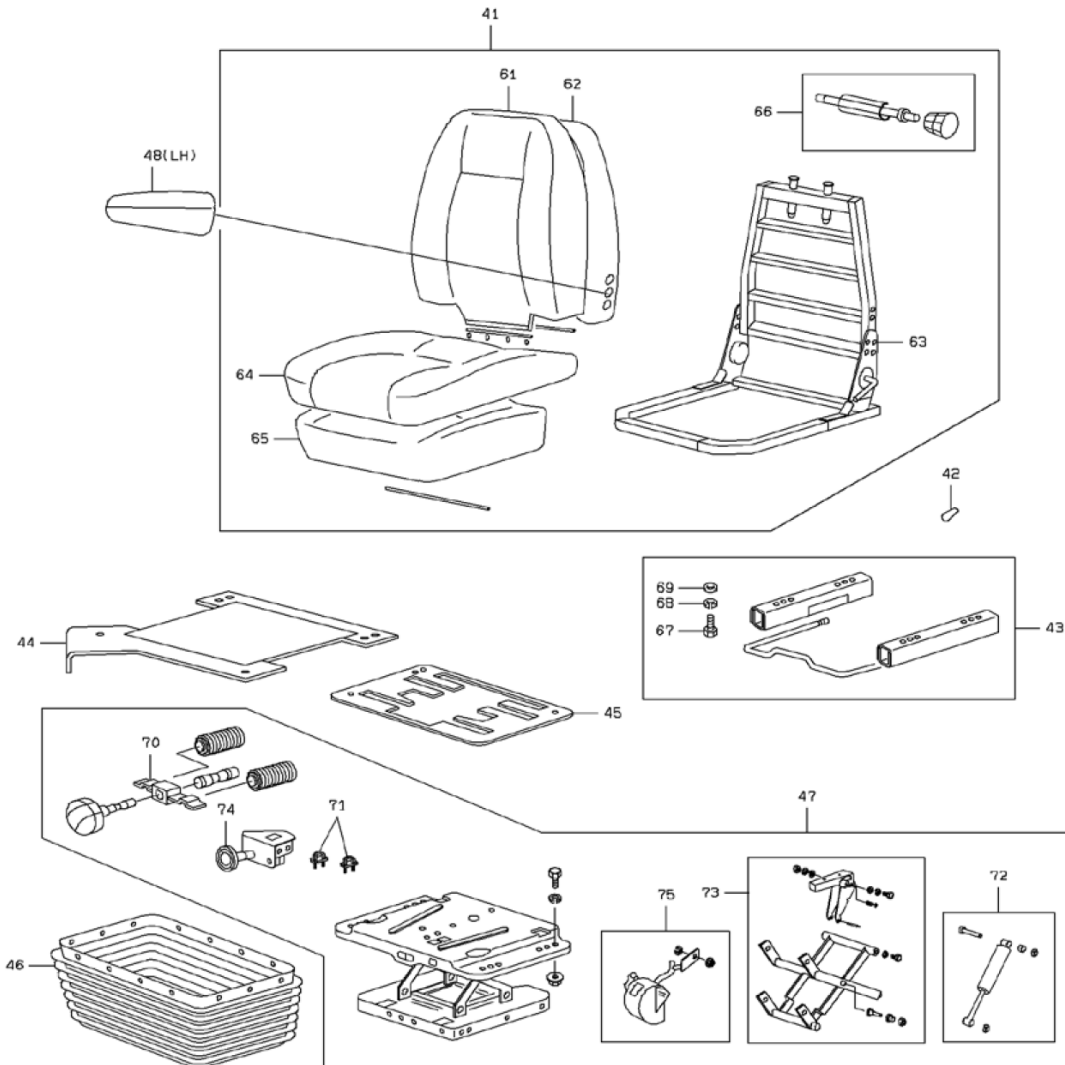
2-A



**AIR CONDITIONER PIPING (REAR CHASSIS)**

SYM-BOL	PART NUMBER	PART NAME	UNIT Q, TY	SERIAL		REMARKS						
				(A)	(B)	N	P	D	(A)	(B)	(C)	(D)
21A	43124-26940	HOSE,COOLER	1	9001	-							
22A	43124-26950	HOSE,COOLER	1	9001	-							
23A	43124-26930	HOSE,COOLER	1	9001	-							
24A	67230-15000	HOSE,WATER	1 M	9001	-							L=950
25A	67230-15000	HOSE,WATER	3 M	9001	-							L=2150
26A	67230-15000	HOSE,WATER	2 M	9001	-							L=1070
27A	38730-70020	PIPE	1	9001	-							
28A	88511-01081	NIPPLE,HOSE	1	9001	-							
29A	69205-04000	FITTING,ELBOW	1	9001	-							
30A	43573-20300	HOLDER,PIPE	6	9001	-							D=18
31A	43573-20350	HOLDER,PIPE	7	9001	-							D=15
32A	43573-20460	HOLDER,PIPE	2	9001	-							D=22
33A	43573-20520	HOLDER,PIPE	8	9001	-							D=24
34A	80345-14699	BAND,HOSE	6	9001	-							
35A	80102-60625	BOLT,W/WASHER	4	9001	-							
36A	80102-71020	BOLT,W/WASHER	1	9001	-							
37A	62480-21081	NUT,FLANGED	20	9001	-							
38A	41755-56730	PLATE	1	9001	-	9047						
38B	41756-25430	PLATE	1	9048	-		C					

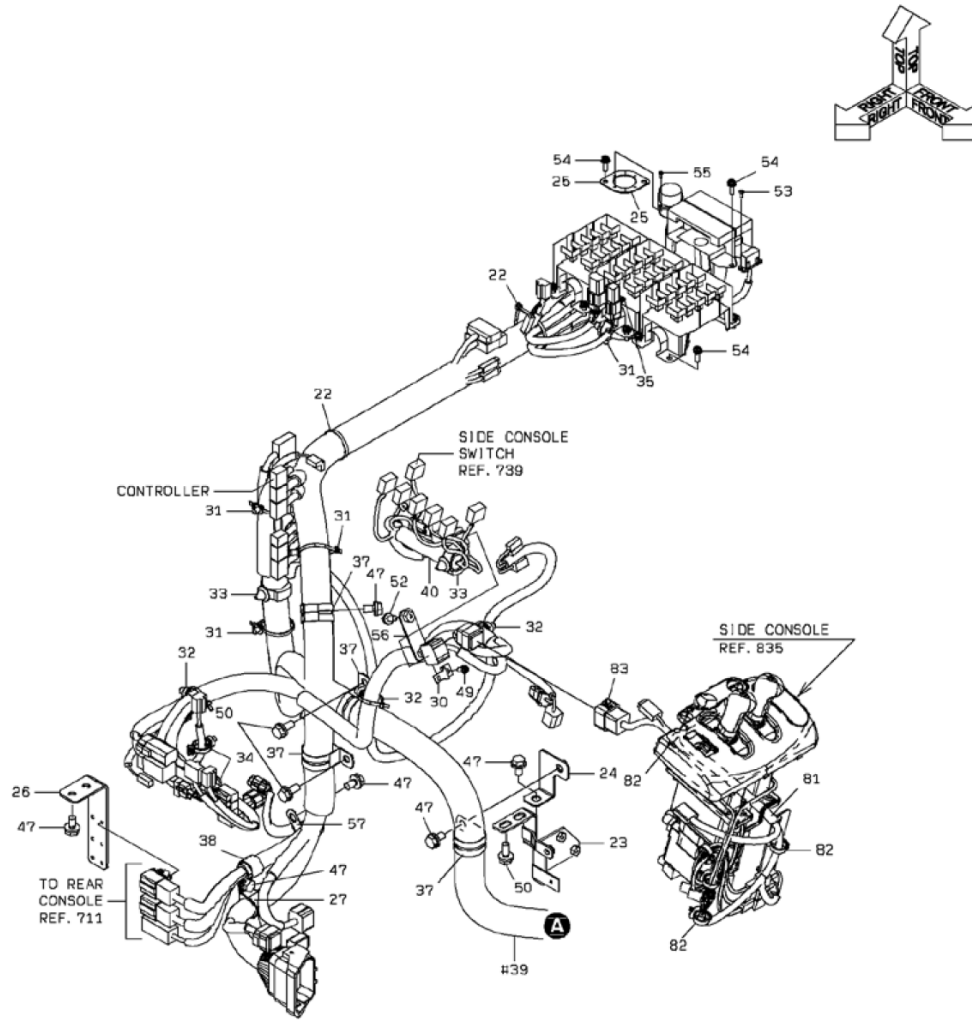
# SEAT



2-A



# ELECTRICAL WIRING (FLOOR)



2-A

### BATTERY

SYM-BOL	PART NUMBER	PART NAME	UNIT Q,TY	SERIAL (A) - (B)	REMARKS					
					N	P	D	(A)	(B)	(C)
21A	38450-60100	BATTERY	2	9001 -						
22A	41755-32950	PLATE	1	9001 -						
23A	41755-32960	PLATE	1	9001 -						
24A	45870-30810	ROD	2	9001 -						
25A	33713-20110	SHEET,RUBBER	12	9001 -						
26A	33713-20030	SHEET,RUBBER	4	9001 -						
27A	80102-71020	BOLT,W/WASHER	2	9001 -						
28A	80109-50010	NUT	4	9001 -						
29A	80102-22010	WASHER,PLANE	2	9001 -						
30A	46011-21300	WASHER,PLANE	2	9001 -						

### ELECTRICAL PARTS (FLOOR BOARD)

SYM-BOL	PART NUMBER	PART NAME	UNIT Q,TY	SERIAL		REMARKS						
				(A)	(B)	N	P	D	(A)	(B)	(C)	(D)
21A	43022-60110	PEDAL ASSY,ACCEL	1	9001	-						Y01	
22A	40850-20920	BUSHING,ELASTIC	1	9001	-							
23A	41755-31870	PLATE	1	9001	-							
24A	80102-60825	BOLT,W/WASHER	2	9001	-							
25A	80102-71025	BOLT,W/WASHER	2	9001	-							
41A	40061-70040	PIN KIT	1	9001	-						01	
42A	45810-70040	ROLLER ASSY	1	9001	-						01	
43A	35820-70220	SENSOR	1	9001	-						01	

## ELECTRICAL PARTS (REAR CONSOLE)

SYM-BOL	PART NUMBER	PART NAME	UNIT Q,TY	SERIAL		REMARKS						
				(A)	(B)	N	P	D	(A)	(B)	(C)	(D)
21A	41720-44450	PLATE	1	9001	-							
22A	41600-48260	PLATE	2	9001	-							
23A	43871-70210	BOX,FUSE	1	9001	-							
24A	39880-70230	FUSE	1	9001	-							
25A	39880-70220	FUSE	1	9001	-							24V70A
26A	43871-20700	BOX,FUSE	1	9001	-					Y03		
27A	80102-60820	BOLT,W/WASHER	2	9001	-							
28A	80104-50616	SCREW	2	9001	-							
29A	80135-00605	NUT	2	9001	-							
41A	43871-70150	BOX,FUSE	1	9001	-						03	
42A	39880-70230	FUSE	2	9001	-						03	
61A	40495-60050	FLASHER UNIT	1	9001	-							
62A	80104-60620	SCREW	1	9001	-							
81A	33110-60060	CASE ASSY	1	9001	-				Y01			
82A	40903-29040	BRACKET	1	9001	-							
83A	33194-43910	CABLE ASSY	1	9001	-							
84A	65801-12016	BUSHING,ELASTIC	1	9001	-							
85A	43573-20340	HOLDER,PIPE	1	9001	-							D=10
86A	32970-20200	CLIP	2	9001	-							
87A	32923-70090	CLAMP,HOSE	5	9001	-							L=202
88A	32923-70120	CLAMP,HOSE	1	9001	-							FR M8
89A	80106-80614	SCREW	2	9001	-							
90A	31206-33600	COVER	1	9001	-							
91A	80102-60614	BOLT,W/WASHER	2	9001	-							
92A	80106-50612	SCREW	2	9001	-							
111A	31200-60960	COVER	1	9001	-				01			
112A	41755-44280	PLATE	1	9001	-							
113A	30241-24610	ADAPTER,ELBOW	1	9001	-							
114A	30244-20050	ADAPTER,SOCKET	1	9001	-							
115A	88201-06704	ADAPTER	1	9001	-					Y02		
116A	38903-20370	FITTING,ELBOW	1	9001	-	9047						
116B	88340-13504	FITTING,ELBOW	1	9048	-		C					
117A	38510-60500	VALVE	1	9001	-							
118A	37600-21210	NUT	2	9001	-							
119A	41755-44290	PLATE	1	9001	-							
120A	30230-29170	ADAPTER	1	9001	-					Y02		
121A	30230-21620	ADAPTER	1	9001	-							
122A	80018-52123	FLARED FITTING	1	9001	-					Y02		
123A	80102-60630	BOLT,W/WASHER	2	9001	-							
141A	65210-12011	RING,O	1	9001	-						02	
142A	65210-12011	RING,O	1	9001	-						02	
143A	65210-12011	RING,O	1	9001	-						02	
161A	33410-65090	CONTROLLER UNIT	1	9001	-							
162A	33194-47470	CABLE ASSY	1	9001	-							
163A	32923-70090	CLAMP,HOSE	1	9001	-							L=202
164A	80104-60616	SCREW	4	9001	-							
165A	44841-22120	LABEL,ENGLISH	1	9001	-	9027						
165B	44774-27740	LABEL	1	9028	-							



---

MEMO

---

### MAIN PIPING (SUCTION)

SYM-BOL	PART NUMBER	PART NAME	UNIT Q,TY	SERIAL (A) - (B)	REMARKS						
					N	P	D	(A)	(B)	(C)	(D)
21A	38775-47430	PIPE,OIL	1	9001 -							
22A	38775-44810	PIPE	1	9001 -							
23A	43100-22360	HOSE,RUBBER	2	9001 -							
24A	79226-50042	HOSE,HIGH PRESSURE	1	9001 -							
25A	80018-52266	FLARED FITTING,ELBOW	1	9001 -				Y01			
26A	80018-52366	FLARED FITTING,ELBOW	1	9001 -				Y01			
27A	80342-82483	BAND,HOSE	4	9001 -							
28A	65210-22075	RING,O	1	9001 -							
29A	80107-81230	BOLT,SOCKET	4	9001 -							
41A	65210-12024	RING,O	1	9001 -				01			

---

MEMO

---

MEMO

### PROTECTOR MOUNT

SYM-BOL	PART NUMBER	PART NAME	UNIT Q,TY	SERIAL (A) - (B)	REMARKS				REMARKS
					N	P	D	(A) (B) (C) (D)	
21A	31825-20170	GUARD,HOSE	1	9001 -					
22A	41755-31570	PLATE	1	9001 -					
23A	33713-34950	SHEET,RUBBER	12	9001 -					
24A	87020-52000	HOLDER,PIPE	2	9001 -					D=52
25A	32923-70100	CLAMP,HOSE	12	9001 -					L=382
26A	31825-20180	GUARD,HOSE	1	9001 -					
27A	80102-71025	BOLT,W/WASHER	2	9001 -					
28A	80102-71020	BOLT,W/WASHER	8	9001 -					
29A	62480-21101	NUT,FLANGED	2	9001 -					
30A	41720-44480	PLATE	2	9001 -					
31A	41755-57750	PLATE	2	9001 -					
32A	41720-44500	PLATE	2	9001 -					
33A	41755-57760	PLATE	2	9001 -					

### STEERING PARTS (STOP VALVE PLATE)

SYM-BOL	PART NUMBER	PART NAME	UNIT Q,TY	SERIAL (A) - (B)	REMARKS					
					N	P	D	(A)	(B)	(C)
21A	41718-29700	PLATE	1	9001 -						
22A	41718-29710	PLATE	1	9001 -						
23A	43900-20790	BOLT	2	9001 -						
24A	80102-71225	BOLT,W/WASHER	4	9001 -						
25A	80109-50012	NUT	2	9001 -						

---

MEMO

---

MEMO

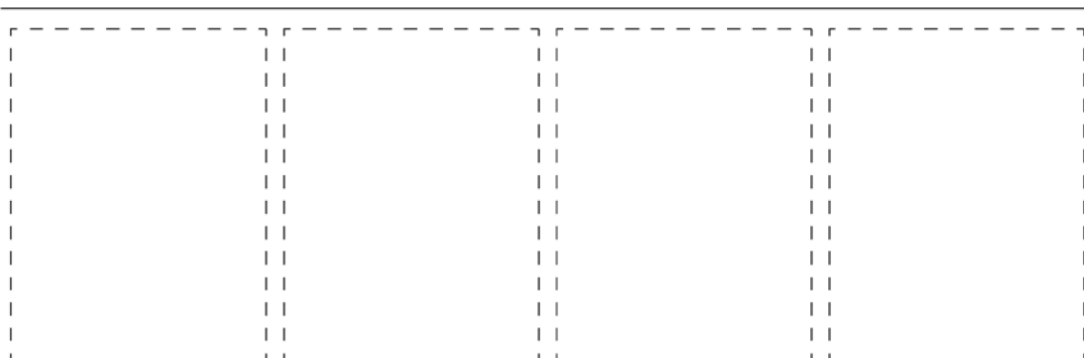
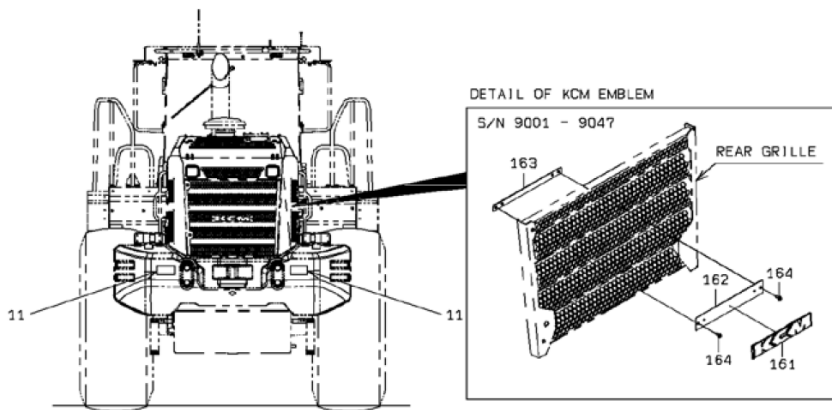
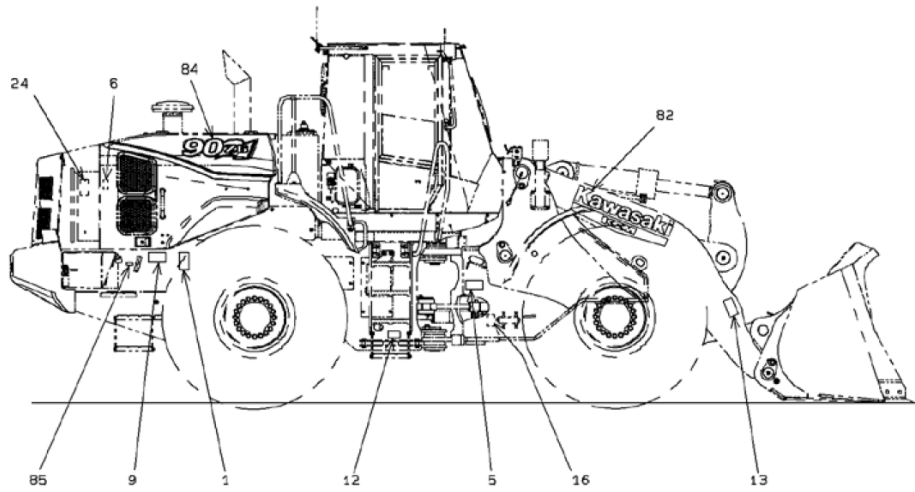
---



---

MEMO

# MARKING GROUP



2-B



FILTER MOUNT(DOUBLE TYPE)

SYM-BOL	PART NUMBER	PART NAME	UNIT Q,TY	SERIAL (A) - (B)	REMARKS					
					N	P	D	(A)	(B)	(C)
21A	30610-25130	INSULATOR	1	9001 -						
22A	40330-60630	FILTER	1	9001 -						
23A	40903-29330	BRACKET	1	9001 -						
24A	41717-40490	PLATE	1	9001 -						
25A	80106-50616	SCREW	4	9001 -						

CLICK HERE TO **DOWNLOAD** THE COMPLETE MANUAL

- Thank you very much for reading the preview of the manual.
- You can download the complete manual from: [www.heydownloads.com](http://www.heydownloads.com) by clicking the link below



- Please note: If there is no response to CLICKING the link, please download this PDF first and then click on it.

CLICK HERE TO **DOWNLOAD** THE COMPLETE MANUAL