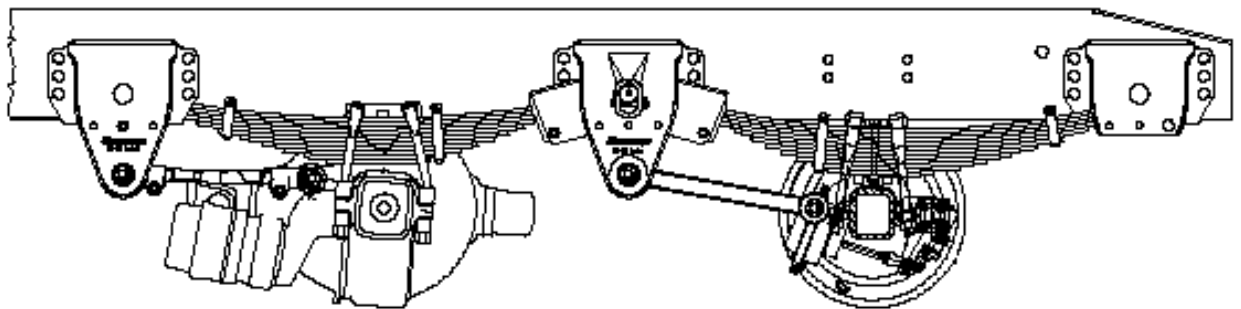


Eixo Auxiliar (3º eixo)

**EuroCargo Tector 230E22 / 230E24
Stralis 570E38 / 570E42
Tector 240E25 / 240E25S**



Descrição de Reparações

CLICK HERE TO **DOWNLOAD** THE COMPLETE MANUAL

- Thank you very much for reading the preview of the manual.
- You can download the complete manual from: www.heydownloads.com by clicking the link below



- Please note: If there is no response to CLICKING the link, please download this PDF first and then click on it.

CLICK HERE TO **DOWNLOAD** THE COMPLETE MANUAL

14. Retire a capa externa do rolamento, utilizando uma prensa hidráulica.



Figura 10

15. Vire o cubo e retire a capa interna.

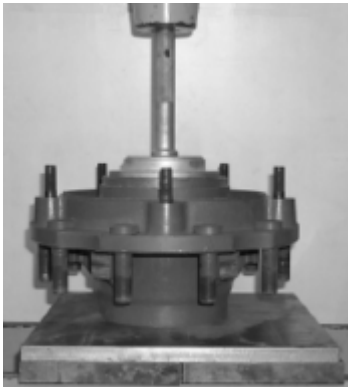


Figura 11

Nota: Ao retirar o cubo, o rolamento fica preso na sede da ponta do eixo, utilize um saca rolamentos para extraí-lo. Cuidado para não danificar a sede da ponta.

Montagem do cubo e tambor na ponta do eixo

Atenção: Antes de iniciar esta montagem, proceda conforme a seguir:

1. Lave perfeitamente todos os componentes.
2. Examine cuidadosamente todos os componentes para que estejam em perfeito estado de uso. Caso contrário, substitua-os.
3. Limpe as pontas do eixo e passe ar nos freios.
4. Antes da montagem dos rolamentos, aplique uma leve camada de graxa entre os roletes e a pista de rodagem do rolamento. Gire a capa interna para uma lubrificação uniforme dos roletes e da pista de rodagem.
5. Lubrifique somente os cubos, os rolamentos e a sede dos rolamentos na ponta do eixo.

Importante: Evite contato com graxa, óleo e demais produtos lubrificantes, na parte interna do tambor e na lona de freio, sob o risco de prejudicar a eficiência de frenagem.

Aviso: Sempre que for efetuada a abertura dos cubos, obrigatoriamente, devem ser substituídos: a arruela dentada, a junta de vedação, o retentor e a graxa.

Montagem do sensor no freio

A montagem do sensor deve ser realizada após a montagem dos patins no flange do eixo.

- Passe o sensor pelo furo do flange.
- Rosqueie o sensor no patim do freio, dê o momento de aperto especificado.
- Conecte o cabo do sensor ao cabo de ligação do veículo.



Furo no flange do eixo para passagem do sensor

Sensor rosqueado ao patim de freio

Figura 37

Freio de serviço

Regulagem do freio

Freio "Tubeless 15" ("A" = 195 mm).



Figura 38

Nota: Caso o cilindro não possua o rebaixo, diminua 5 mm do valor acima.

Conjunto da suspensão

Manutenção dos braços tensores

Verifique, visualmente, o estado de conservação dos itens que compõem os braços tensores, como:

- Bucha dos braços tensores.
- Luvas.
- Haste.

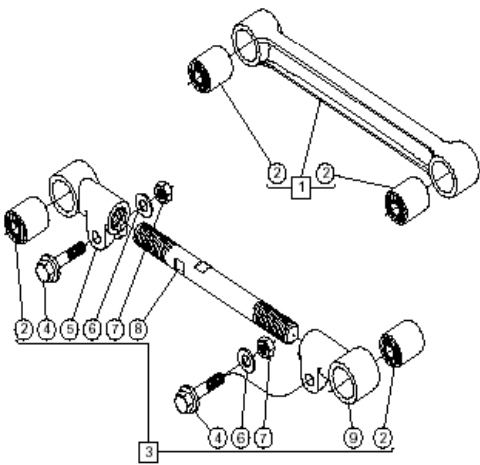


Figura 68

Possíveis ocorrências

Ocorrência	Ação
Borracha da bucha danificada	Troque a bucha
Borracha deslocada da bucha de aço *	Troque a bucha
Rosca da haste danificada	Troque o conjunto braço
Haste torta	Troque o conjunto braço
Luva trincada	Troque o conjunto braço
* Marcas iniciais de deslocamento não são indícios para a substituição das buchas.	

Troca ou manutenção do feixe de molas

1. Suspenda o eixo e calce com cavalete.
2. Retire as rodas do lado a ser efetuada a manutenção no feixe de molas.
3. Solte as porcas dos grampos (13, figura 79).
4. Retire os grampos e o separador (14 e 15, figura 79).
5. Desloque os feixes para frente quando for retirar o feixe de molas do eixo motriz (7) e desloque os feixes para trás quando for retirar o feixe de molas do eixo auxiliar (9, figura 79).
6. Retire o feixe de molas (7 ou 9, figura 79).
7. Para a montagem, proceda ao inverso.

Troca das lâminas do feixe de molas

1. Retire o parafuso pino de centro (14 ou 15, figuras 77 e 78).
2. Solte as braçadeiras através dos parafusos (8 ou 17, figuras 77 e 78).
3. Retire a lâmina que estiver danificada e substitua por nova.
4. Monte a lâmina que foi substituída.
5. Monte o parafuso pino de centro e os parafusos da braçadeira ao momento de aperto especificado.

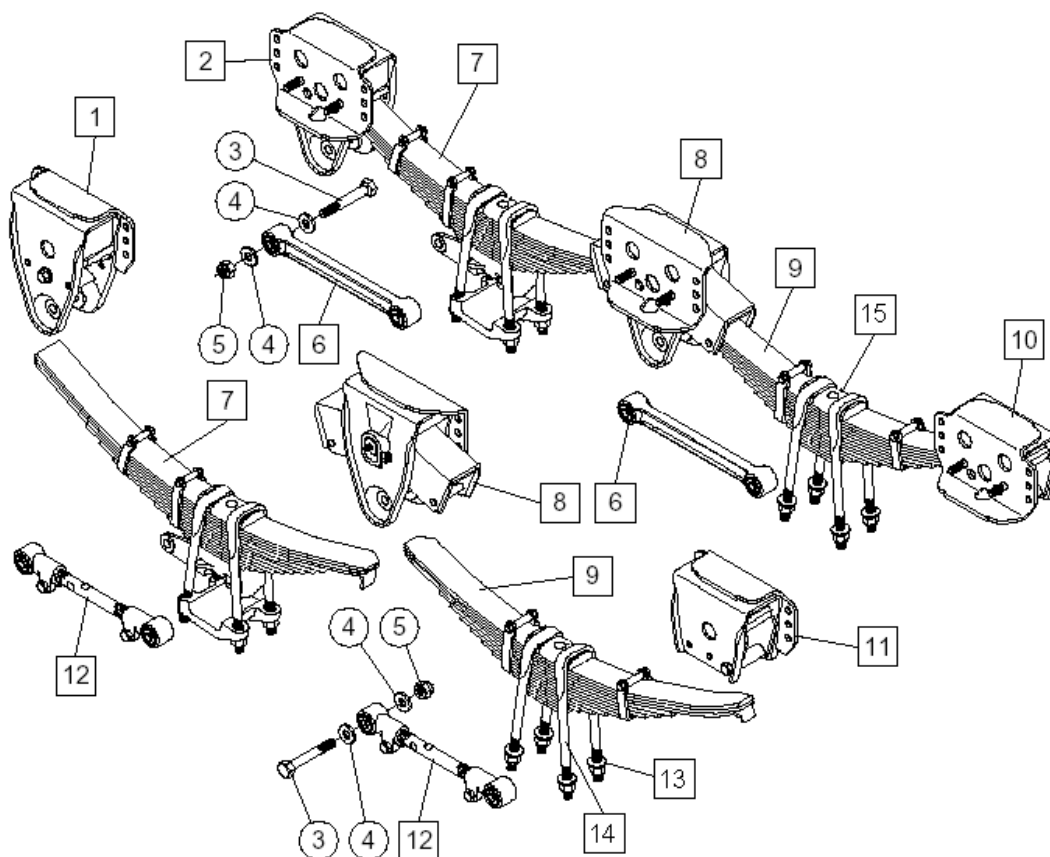


Figura 79

Feixe de molas eixo auxiliar

CLICK HERE TO **DOWNLOAD** THE COMPLETE MANUAL

- Thank you very much for reading the preview of the manual.
- You can download the complete manual from: www.heydownloads.com by clicking the link below



- Please note: If there is no response to CLICKING the link, please download this PDF first and then click on it.

CLICK HERE TO **DOWNLOAD** THE COMPLETE MANUAL