



A3
MOTOR IVECO

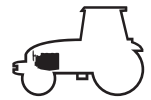
CLICK HERE TO **DOWNLOAD** THE COMPLETE MANUAL

- Thank you very much for reading the preview of the manual.
- You can download the complete manual from: www.heydownloads.com by clicking the link below



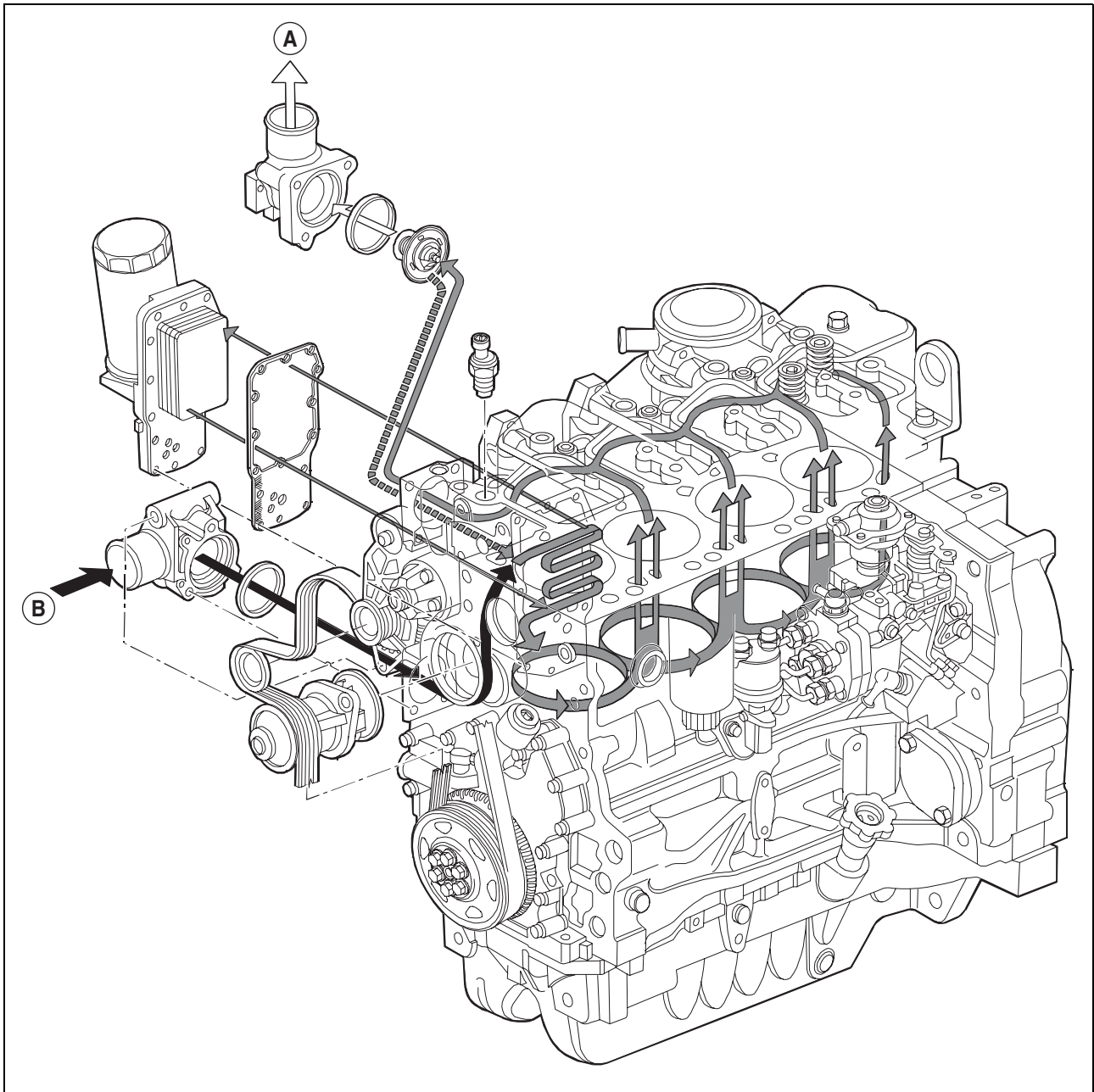
- Please note: If there is no response to CLICKING the link, please download this PDF first and then click on it.

CLICK HERE TO **DOWNLOAD** THE COMPLETE MANUAL



Kühlung

Kühlkreislauf (4 Zylinder-Motor)



251vfm06

Bild 6

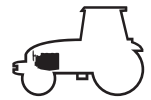
Legende

- A** Zum Kühler.
- B** Vom Kühler.

— Wasser am Thermostatausgang.

— Wasser zum Recycling im Motor.

— Wasser am Pumpeneingang.



Anziehungsmomente

Verbindung vorderes Chassis/Motor

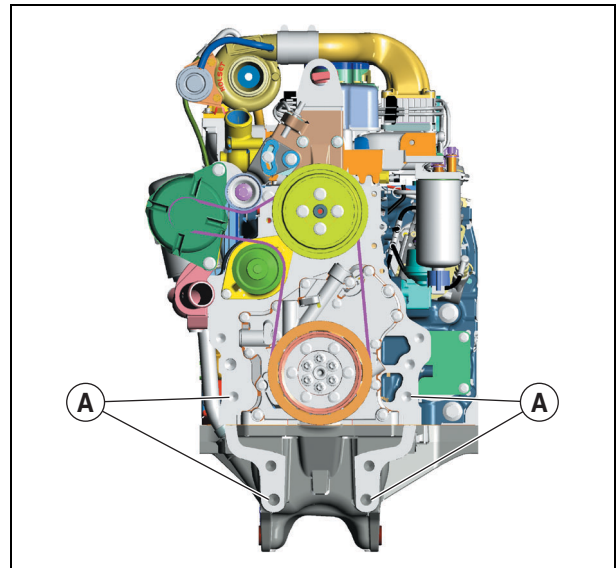
A. 39 daN.m (4 Muttern M20).

Verbindung Motor/Getriebe

B. 8 daN.m + Frenetanch (242)
(4 Schrauben HM12x125-65).

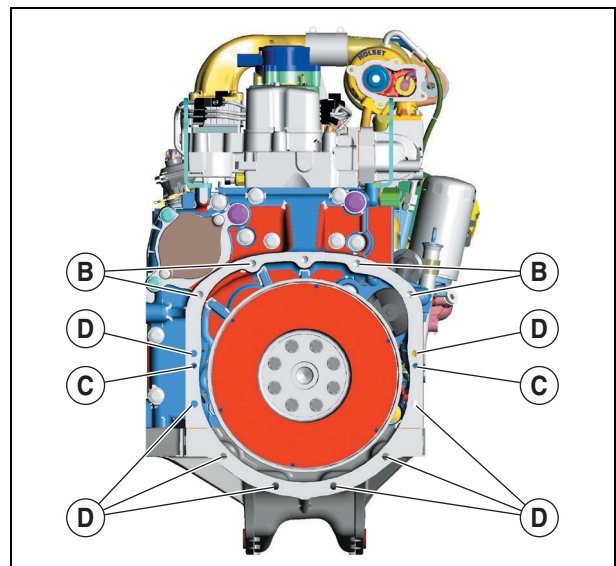
C. Zentrierstift.

D. 8 daN.m + Frenetanch (242)
(8 Schrauben HM12x175-50).



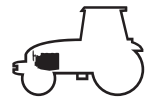
103vfm02

Bild 12



103vfm03

Bild 13



Kontrollen/Einstellungen

Ventilfedern

Vor dem Einbau die Flexibilität der Ventilfedern prüfen, indem die Höhe der Federn abhängig von der Last gemessen wird. Siehe Kapitel "Abmessungen".

Höhe (mm)	Unter einer Last von (N)	
H (frei)	63,50	Keine Last
H ₁	49,02	P1 329
H ₂	38,20	P2 641

Keilriemen und Spanner

Siehe Bedienungsanleitung.

Zylinderkopf

Druckaufnahme­fläche des Zylinderkopfes

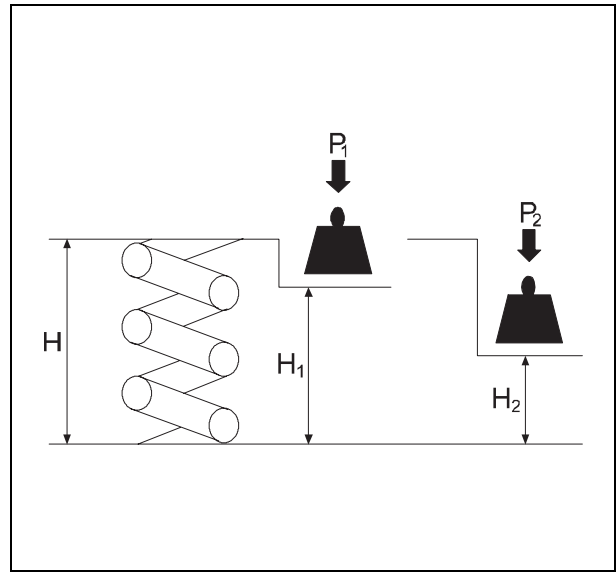
Die Verformung über die gesamte Zylinderkopflänge darf nicht mehr als 0,10 mm betragen.

Die Nennwertdicke (A) des Zylinderkopfes beträgt $95 \pm 0,25$ mm. Bei der Reparatur die Dicke (B) von 0,13 mm nicht überschreiten.

Anmerkung: Nach der Reparatur den Ventilversatz kontrollieren und eventuell die Ventilaufnahmen korrigieren, um den vorgeschriebenen Ventilversatz zu erhalten. Siehe Kapitel "Abmessungen".

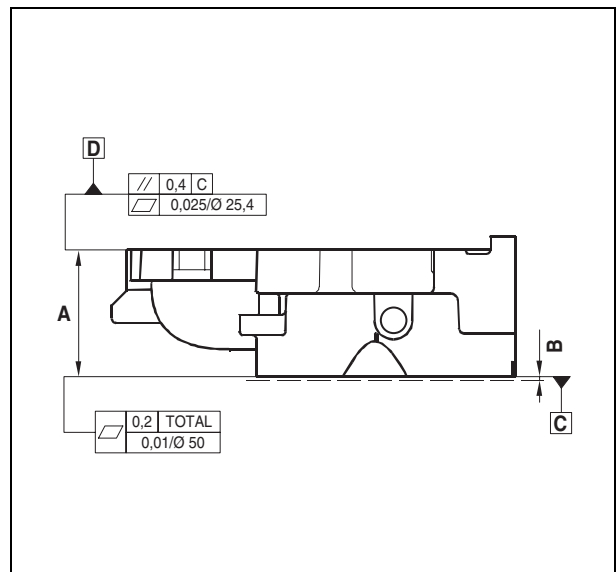
Wasserdichtheit des Zylinderkopfes

Zur Kontrolle der Wasserdichtheit des Zylinderkopfes die Öffnungen verschließen, dann mithilfe einer Pumpe heißes Wasser von 90 °C mit einem Druck von 2 bis 3 bar einlassen.



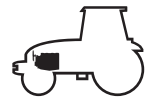
131vm14

Bild 25



132vm00

Bild 26



Ausbau/Wiedereinbau

Motor/vorderes Fahrgestell (Trennung)

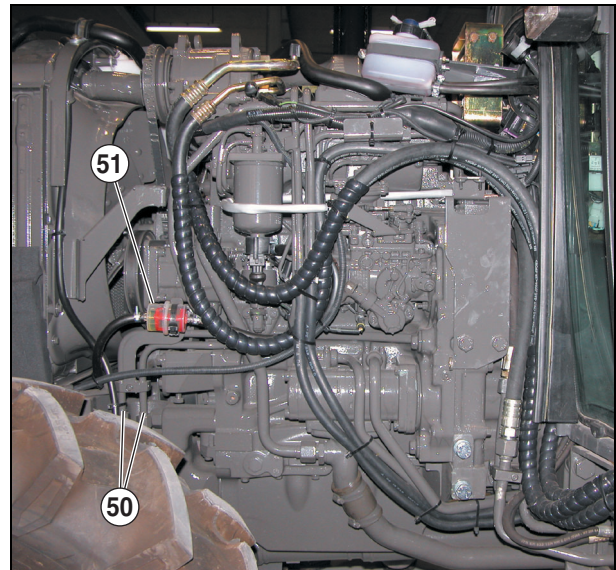
- Die vorbereitenden Arbeiten durchführen (siehe Abschnitt "Vorbereitende Arbeiten").
- Die Kabelsätze abklemmen und markieren.
- Die Versorgungsleitungen des Lenkzylinders (50) abklemmen.
- Die Leitungen des Kraftstoffkreislaufs (51) abklemmen.
- Die Kühlwasserschläuche (52) abklemmen und den Kreislauf entleeren.
- Die Lufteinlassleitungen (53) und (54) abklemmen.
- Die Leitungen des Getriebeölkühlers (55) abklemmen.
- Die Halterung der Motorhaube (220) entfernen.

Weitere Informationen finden Sie in den Kapiteln zu den jeweiligen Komponenten.

- Den Entkopplungswagen unter dem Motor und der vorderen Hauptmasse platzieren.

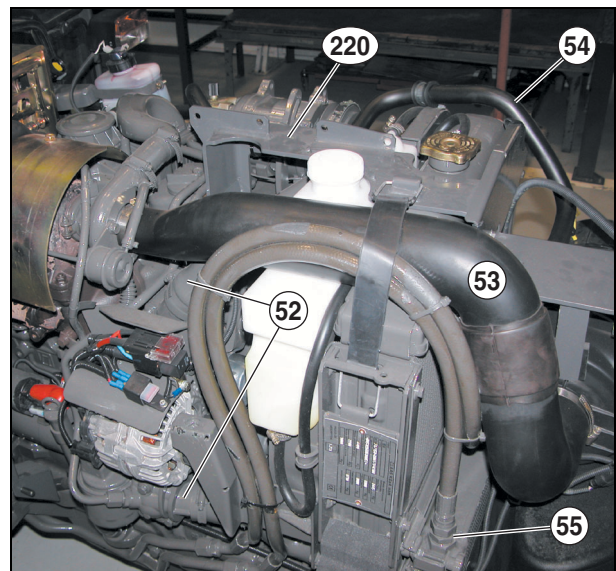
Anmerkung: Die verschiedenen Anschläge der Entkopplungseinheit einstellen, damit die Trennung des vorderen Fahrgestells korrekt erfolgt und die Wiederankopplung erleichtert wird.

- Die Schrauben (A) des Fahrgestells entfernen.
- Das vordere Fahrgestell trennen.



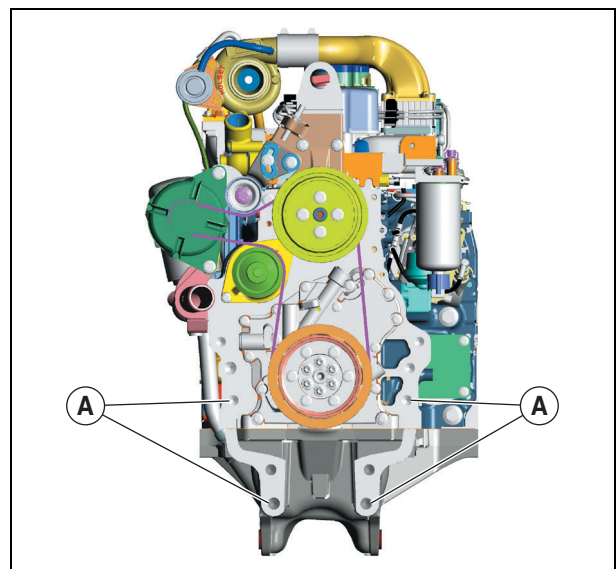
451vm00

Bild 46



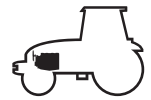
451vm01

Bild 47



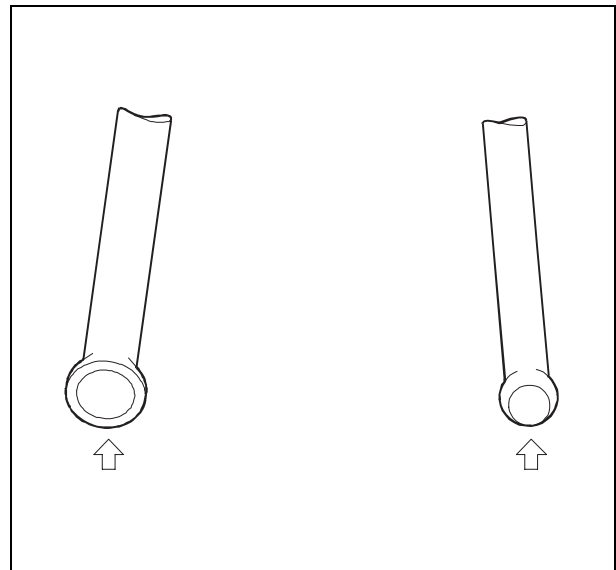
103vm02

Bild 48



Ausbau/Wiedereinbau

– Die Kipphebelstifte überprüfen, die keine Verformungen oder Anzeichen von Festfressen oder Abnutzung aufweisen dürfen; andernfalls müssen sie ersetzt werden. Die Stifte sind identisch und dadurch untereinander austauschbar.



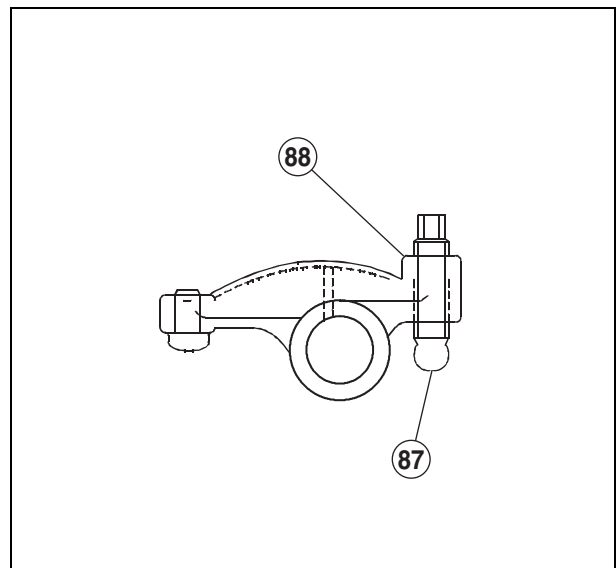
130vfm12

Bild 73

Die Kipphebelstifte und die Kipphebelrampe einbauen und die Befestigungsschrauben darauf überprüfen, ob sie wiederverwendet werden können (siehe Abschnitt "Einbau des Zylinderkopfs").

– Die Einstellung der Kipphebel wie unter "Kontrollen und Einstellungen" beschrieben vornehmen.

– Die Mutter (88) mit dem vorgeschriebenen Moment anziehen, nach dem Einstellen der Schraube (87). Siehe Kapitel "Anzugswerte".



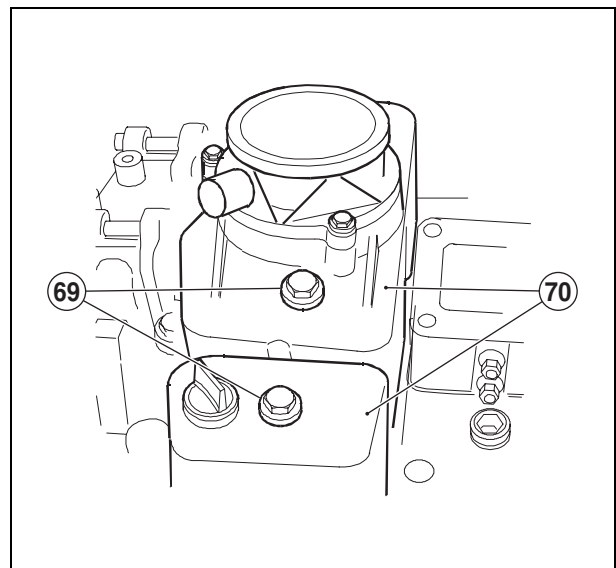
130vfm11

Bild 74

– Die Kipphebelabdeckungen (70) mit den zugehörigen Dichtungen anbringen.

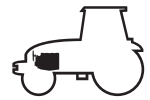
– Die Dichtungen einsetzen und die Schrauben (69) mit dem vorgeschriebenen Moment anziehen. Siehe Kapitel "Anzugswerte".

Anmerkung: Grundsätzlich neue Dichtungen verwenden. Die Gewinde der Befestigungsschrauben überprüfen, die keine Abnutzungserscheinungen oder Verschmutzungen aufweisen dürfen. Die Dichtleisten dürfen keine sichtbaren Verformungen aufweisen. Andernfalls müssen sie durch neue Komponenten ersetzt werden.



130vfm00

Bild 75

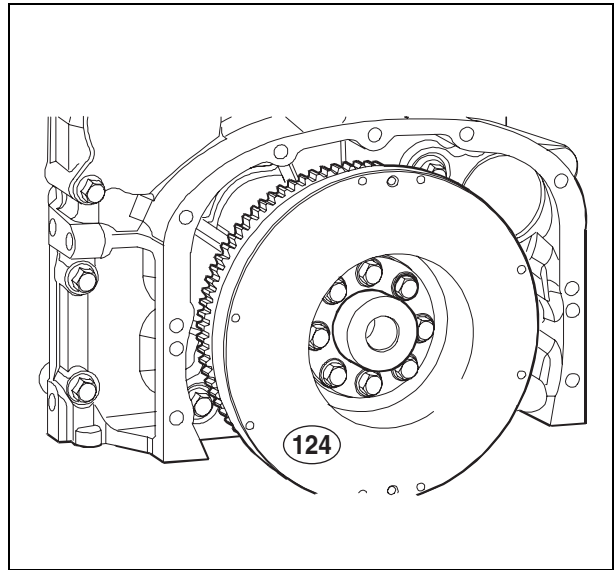


Ausbau/Wiedereinbau

Motorschwungrad

Ausbau des Motorschwungrads

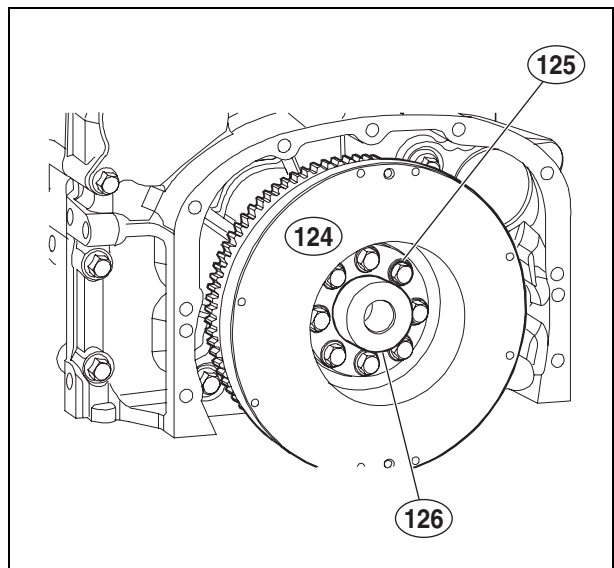
- Den Motor vom Getriebe trennen (siehe Kapitel "Motor/Getriebe (Trennung)").
- Das Schwungrad (124) blockieren.



124vm00

Bild 95

- 2 gegenüberliegende Schrauben (125) lösen und die Führungsstifte (128) einsetzen.
- Die übrigen Befestigungsschrauben des Schwungrads (124) und der Kurbelwelle (126) lösen.
- Das Werkzeug zum Blockieren des Schwungrads entfernen.

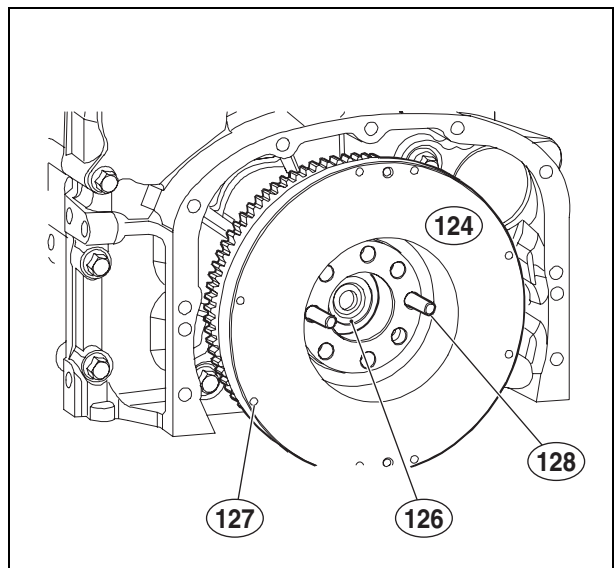


124vm01

Bild 96

- 2 Schrauben in den Löchern (127) anbringen, um das Schwungrad mit einer Hebevorrichtung herauszunehmen.

Mithilfe der beiden Führungsstifte (128) den Ausbau des Schwungrads (124) über die Hebevorrichtung steuern.



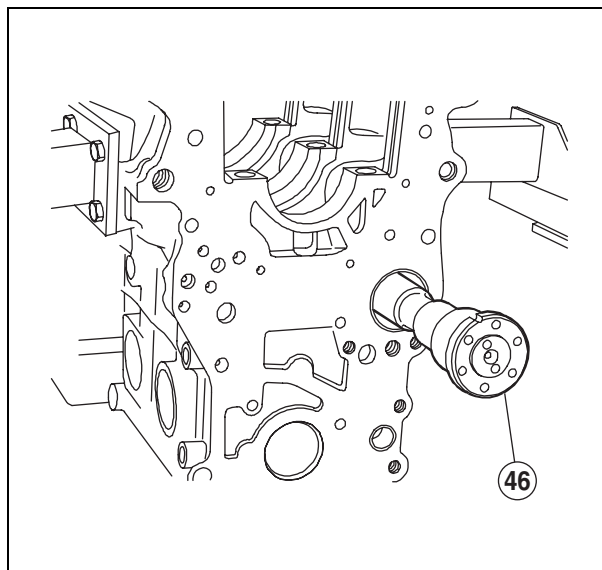
124vm02

Bild 97



Ausbau/Wiedereinbau

– Die Nockenwelle (46) vorsichtig vom Motorblock lösen.



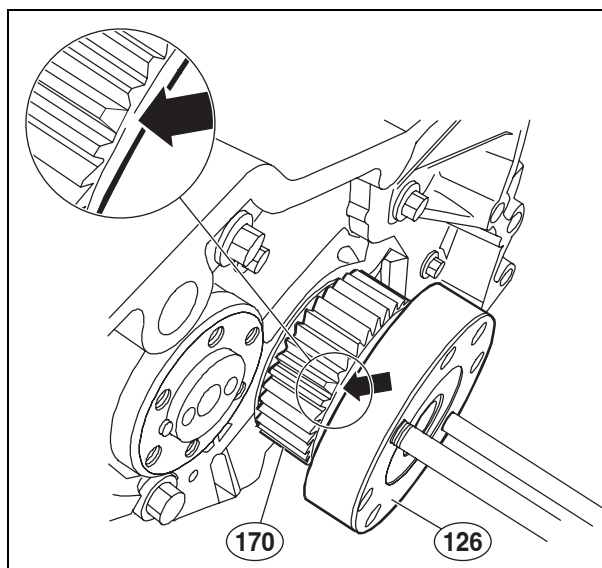
126vfm08

Bild 123

Wiedereinbau

Mit einem Stift den abgeschrägten Zahn des Antriebszahnrad (170) markieren, das zur Phasenregelung an der Kurbelwelle (126) angebracht wurde.

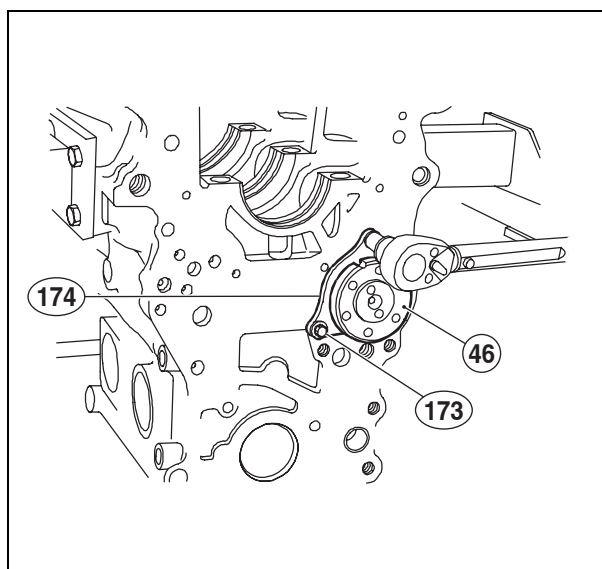
Hinweis: 2 Achsen festschrauben, um die Drehung der Kurbelwelle zu erleichtern.



112vfm06

Bild 124

Die Halteplatte (174) der Nockenwelle (46) so positionieren, dass die längliche Aussparung zur oberen Motorblockseite zeigt und die Markierung Richtung Bediener weist; die Schrauben (173) mit dem vorgeschriebenen Moment anziehen.



112vfm18

Bild 125

CLICK HERE TO **DOWNLOAD** THE COMPLETE MANUAL

- Thank you very much for reading the preview of the manual.
- You can download the complete manual from: www.heydownloads.com by clicking the link below



- Please note: If there is no response to CLICKING the link, please download this PDF first and then click on it.

CLICK HERE TO **DOWNLOAD** THE COMPLETE MANUAL