

# **D1-2 - PROACTIV-VORDERACHSE**

**A 92-1 (2029 SI)**

**A 92-2 (2029 SI)**

**A 92-3 (2029 SI)**

CLICK HERE TO **DOWNLOAD** THE COMPLETE MANUAL

- Thank you very much for reading the preview of the manual.
- You can download the complete manual from: [www.heydownloads.com](http://www.heydownloads.com) by clicking the link below

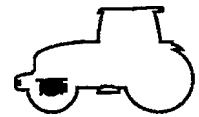


- Please note: If there is no response to CLICKING the link, please download this PDF first and then click on it.

CLICK HERE TO **DOWNLOAD** THE COMPLETE MANUAL



**AUSBAU / WIEDEREINBAU**



**Ausbau / Wiedereinbau**

**Kardanwellen**

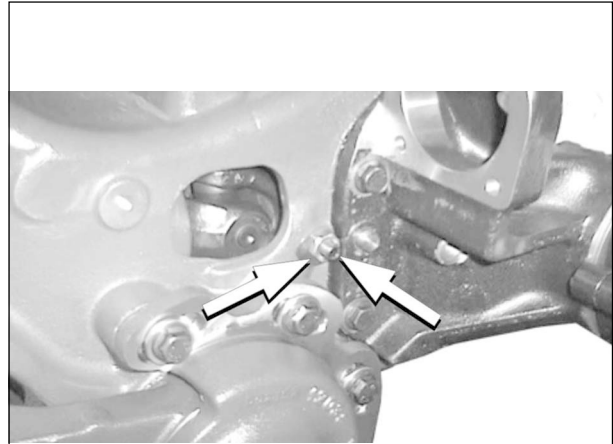
**Hinweis:** Vor der Demontage der Dichtungen muss der Radbolzen entfernt werden.

**Kardanwelle Radseite**

- Wenn der Radbolzen entfernt ist, lässt sich die Kardanwelle leicht ausbauen.
- Wellen und Riffelung kontrollieren.
- Die Kreuzstücke (1) ersetzen, wenn sie abgenutzt oder beschädigt sind.

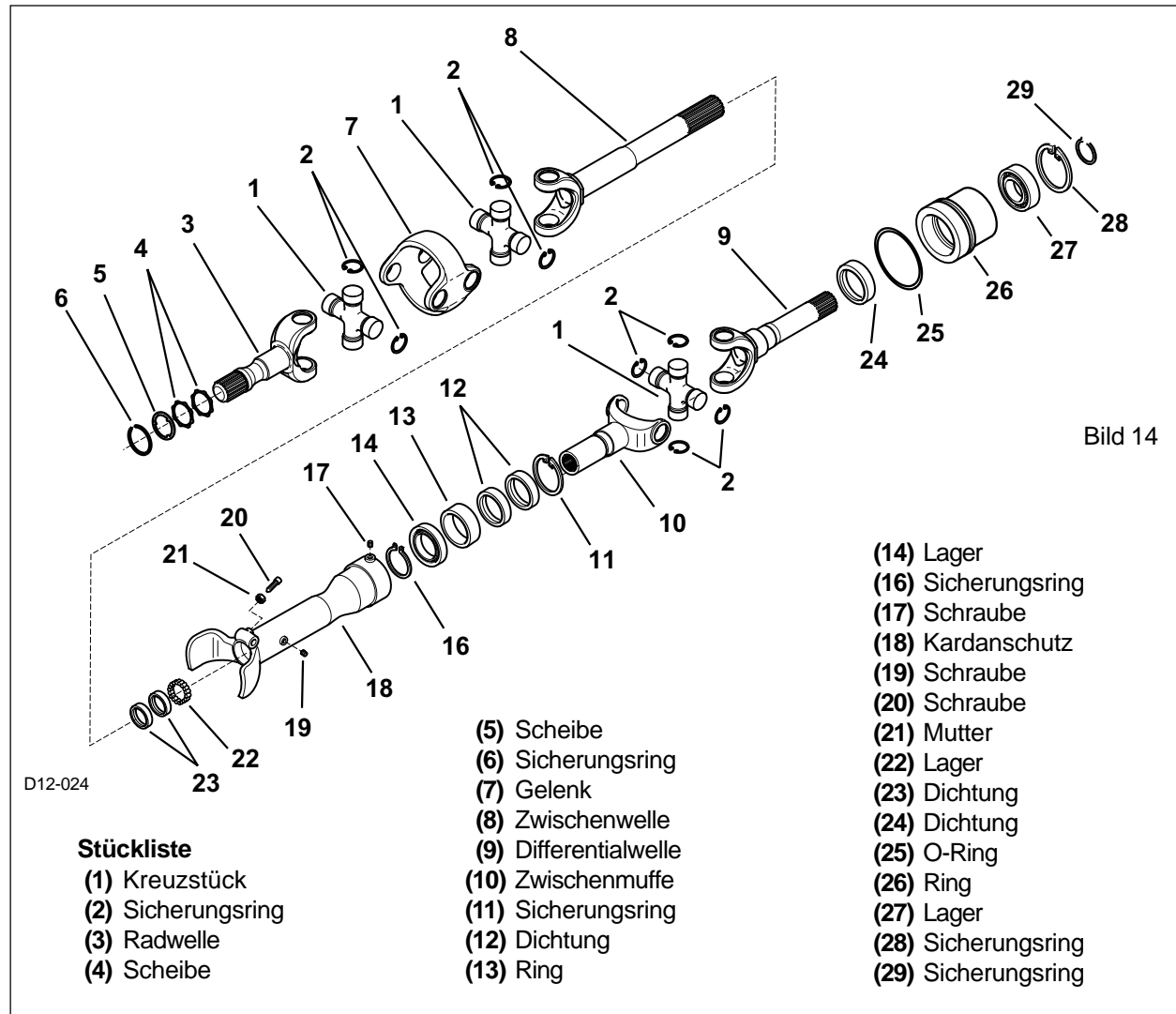
**Kardanwelle Differentialseite**

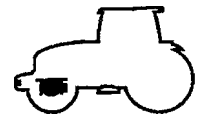
- An beiden Seiten der Achse die Mutter und den Gewindestift der Kardanbefestigung entfernen (Bild 13).
- Die Torsionsstangen lockern, um den unteren Arm zu bewegen und eventuell die Torsionsstange zu entfernen.
- Am Kardanschut ziehen, um ihn zu entfernen.
- Beim Wiedereinbau die Kombidichtungen (12) mit den Werkzeugen 6005006560 und 6005006561 schmieren und einfügen.



D12-023

Bild 13





## Hydraulische Kontrollen

### DATENBLATT "KONTROLLWERTE"

Dieses Datenblatt kann kopiert werden, damit es bei jedem Eingriff in den Traktor ausgefüllt werden kann. Wenn Sie es an den **Kundendienst der Renault Agriculture** schicken, muss folgendes immer angegeben werden:

- **Traktortyp:** .....
- **Fahrgestellnummer.:** .....
- **Anzahl Betriebsstunden:** .....
- **Datum der Arbeiten:** .....

### Druckabnahme im Kreis der Differentialsperre Achse A 92 - 1

Wenn die vordere Differentialsperre nicht funktioniert, müssen folgende Elemente kontrolliert werden:

- Druck im Steuerkreis des vorderen Differentials.
- Korrekte Funktionsweise des Magnetventils.
- Die korrekte Funktionsweise des UCE mit METADIAG. Wenn UCE die Information übermittelt, das Magnetventil aber nicht versorgt wird, muss der Versorgungskreis des Magnetventils kontrolliert werden (siehe Kapitel G3).

- 1) Das Manometer **60 05 705 076** und den Adapter **60 05 705 718** montieren.
- 2) Nach der Betätigung des Schalters der Differentialsperre den Druck notieren.  
**Der Druck muss 17 bar betragen.**  
Wenn der Druck nicht 17 bar beträgt am rechten Deckel prüfen, ob die Versorgung der anderen 17-bar-Kreise in Ordnung ist.
- 3) Im Fall einer Leckage des Systems der vorderen Differentialsperre läuft das Öl direkt in das Differentialgehäuse. Man kann also durch Prüfung des Differentialgehäuseniveaus prüfen (nicht über dem max. Niveau), ob der Kreis undicht ist.

Nennwert	Messwert
Druck	Druck
17 bar	

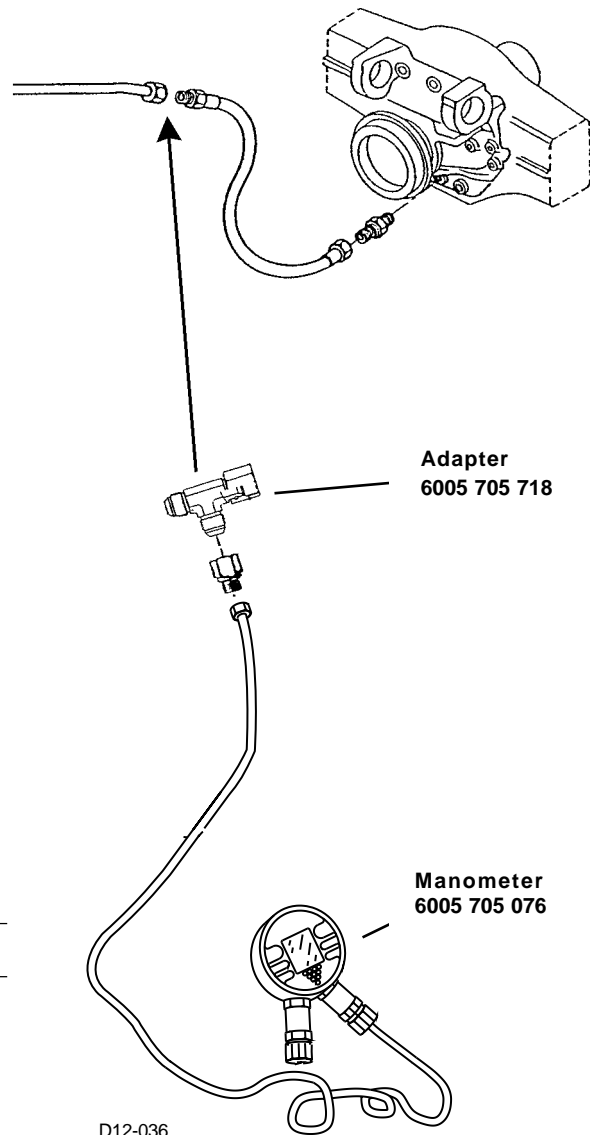
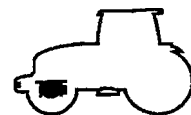


Bild 5



# **PANNENDIAGNOSE**

CLICK HERE TO **DOWNLOAD** THE COMPLETE MANUAL

- Thank you very much for reading the preview of the manual.
- You can download the complete manual from: [www.heydownloads.com](http://www.heydownloads.com) by clicking the link below



- Please note: If there is no response to CLICKING the link, please download this PDF first and then click on it.

CLICK HERE TO **DOWNLOAD** THE COMPLETE MANUAL