

**E1 – HYDRAULIK**

**E2 – HECKKRAFTHEBER**

**E3 – LENKUNG**

**E4 – ZUSATZSTEUERVENTILE**

**Technische  
Unterstützung**

**Celtis**

**Kapitel E**

**00 11 354 330 – Version 09.2007**

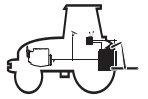
CLICK HERE TO **DOWNLOAD** THE COMPLETE MANUAL

- Thank you very much for reading the preview of the manual.
- You can download the complete manual from: [www.heydownloads.com](http://www.heydownloads.com) by clicking the link below

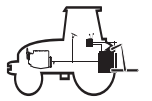


- Please note: If there is no response to CLICKING the link, please download this PDF first and then click on it.

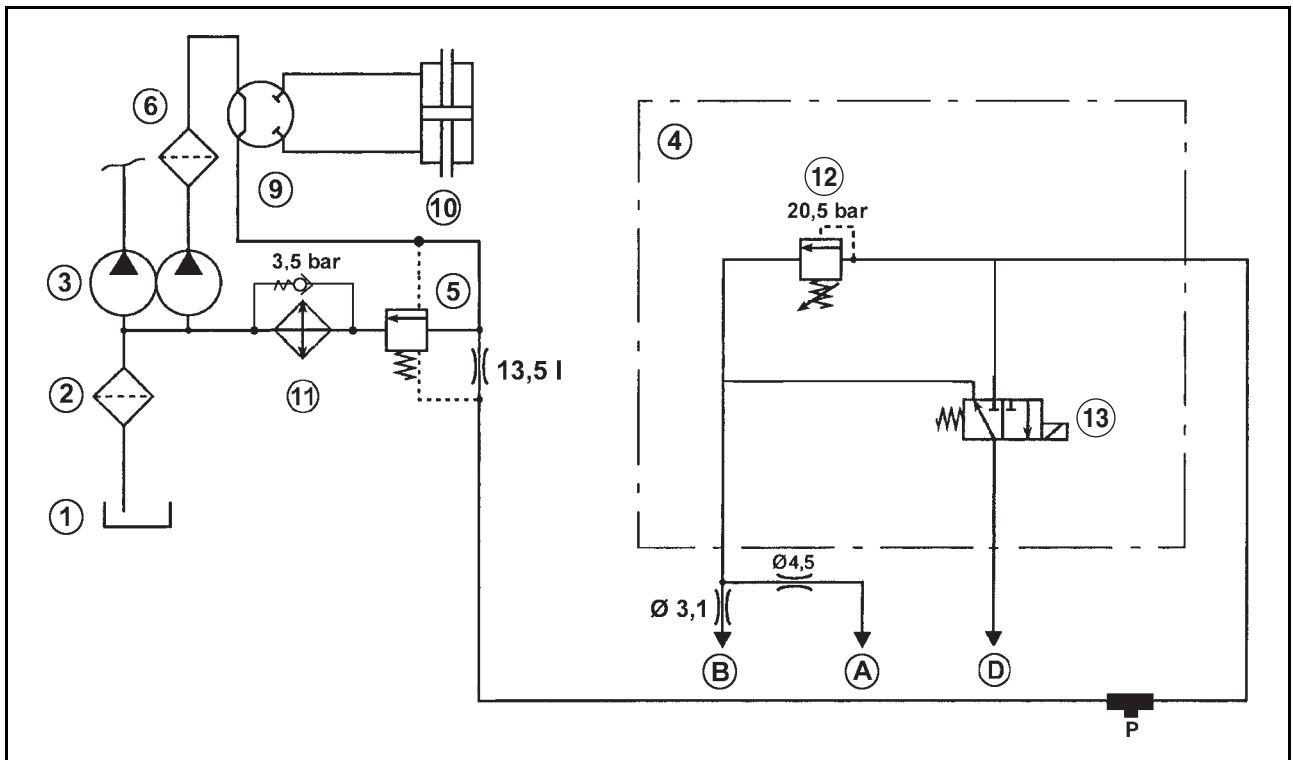
CLICK HERE TO **DOWNLOAD** THE COMPLETE MANUAL



- 
- |                               |   |
|-------------------------------|---|
| 1 – Schaltgetriebe-Tank       | 10 – Versorgungsplatte                  |
| 2 – Filterkopf                | 11 – Zusatzsteuergerät 1                |
| 3 – Lenkkreis-Pumpe           | 12 – Zusatzsteuergerät 2                |
| 4 – Pumpe Kraftheberkreis     | 13 – Verschlussplatte                   |
| 5 – Lenkgehäuse und -zylinder | 14 – Druckabnahme (Anhängerbremse)      |
| 6 – Hochdruckfilter           | 15 – Druckabnahme (Zusatzsteuerventile) |
| 7 – Mengenteiler              | 16 – Hauptsteuerventil (Kraftheber)     |
| 8 – Kühler                    | 17 – Hubzylinder                        |
| 9 – Bremsventil               | 18 – Zur Getriebesteuerung              |

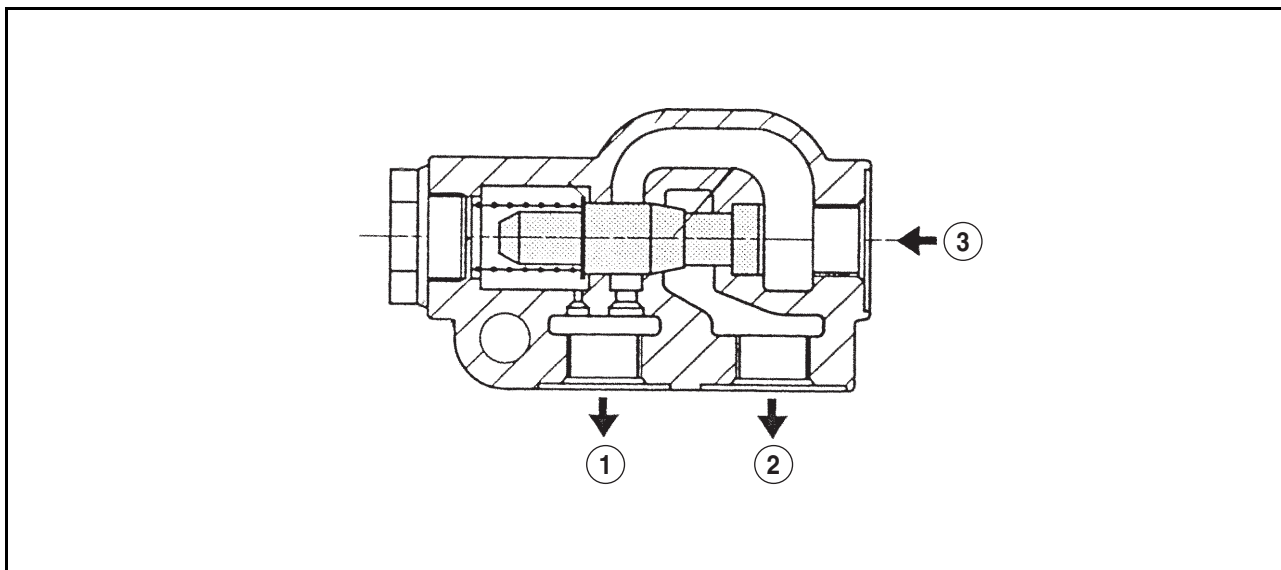


## Traktor mit 4 Rad-Antrieb



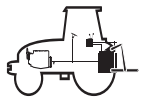
397msm21

## Mengenteiler/Durchflussregler



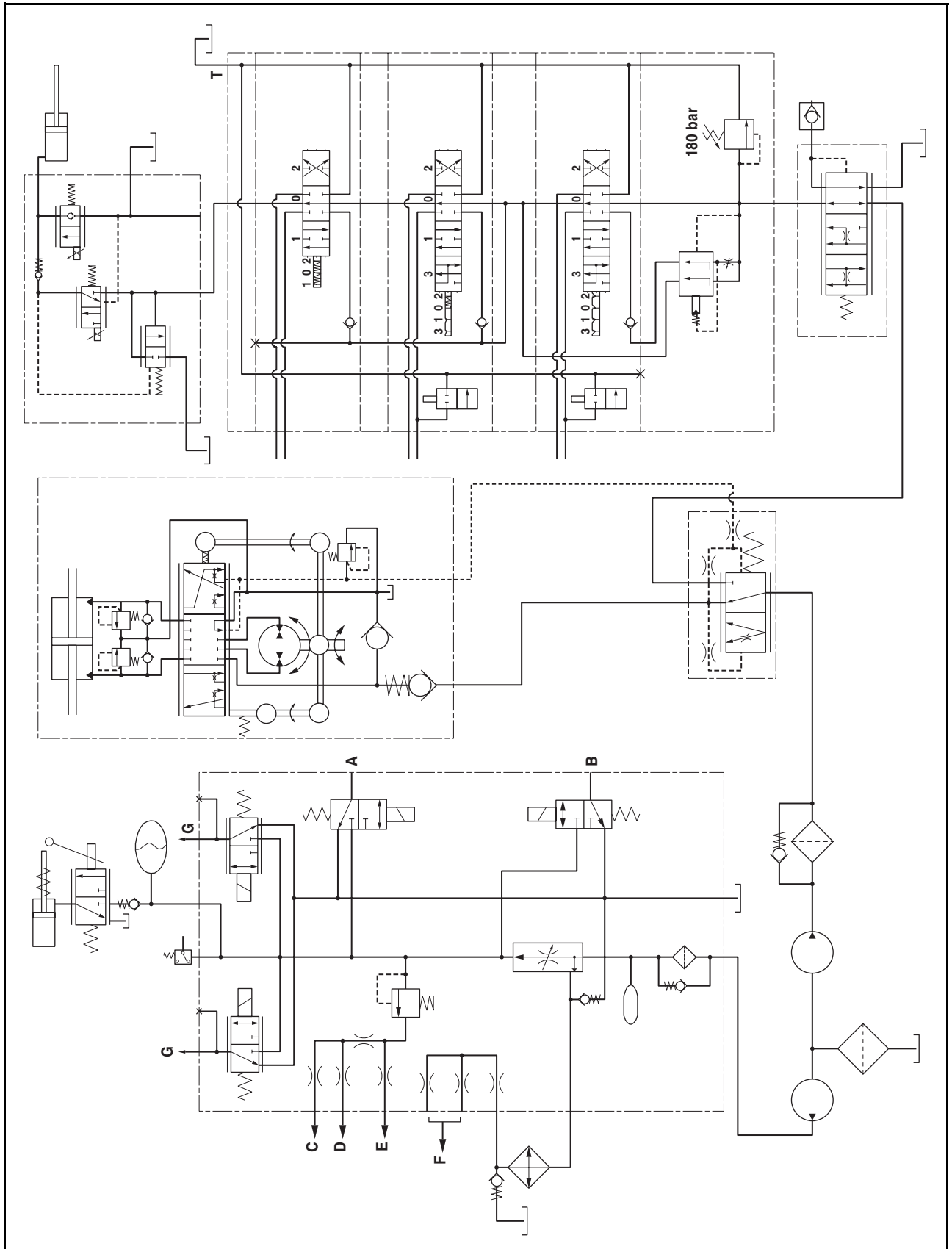
397msm28

- 1 – Auf 13,5 l/min Durchfluss geregelter Ausgang.
- 2 – Ausgang für überschüssige abgeregelter Mengen.
- 3 – Eingang.

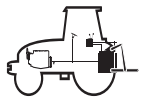


## Schematische Darstellung

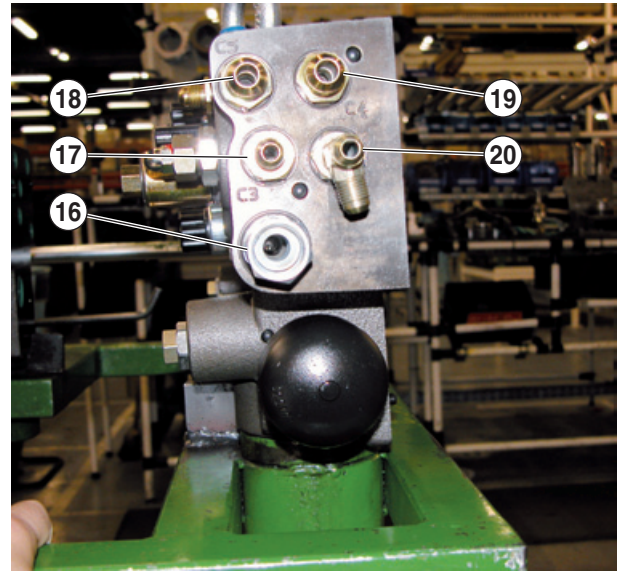
### Hydraulikanlage



397msm72



- 16 – Tank- und Kühlerückleitung
- 17 – Schmierung der Zweifachlastschaltung
- 18 – Schmierung Schaltgetriebe
- 19 – Schmierung der Bremsen
- 20 – Versorgung Zapfwelle + Akkumulator



321msm69

**Hinweis:** Die Akkumulatoren brauchen weder gewartet noch aufgepumpt zu werden.

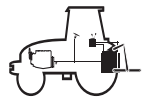
CLICK HERE TO **DOWNLOAD** THE COMPLETE MANUAL

- Thank you very much for reading the preview of the manual.
- You can download the complete manual from: [www.heydownloads.com](http://www.heydownloads.com) by clicking the link below

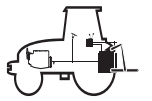


- Please note: If there is no response to CLICKING the link, please download this PDF first and then click on it.

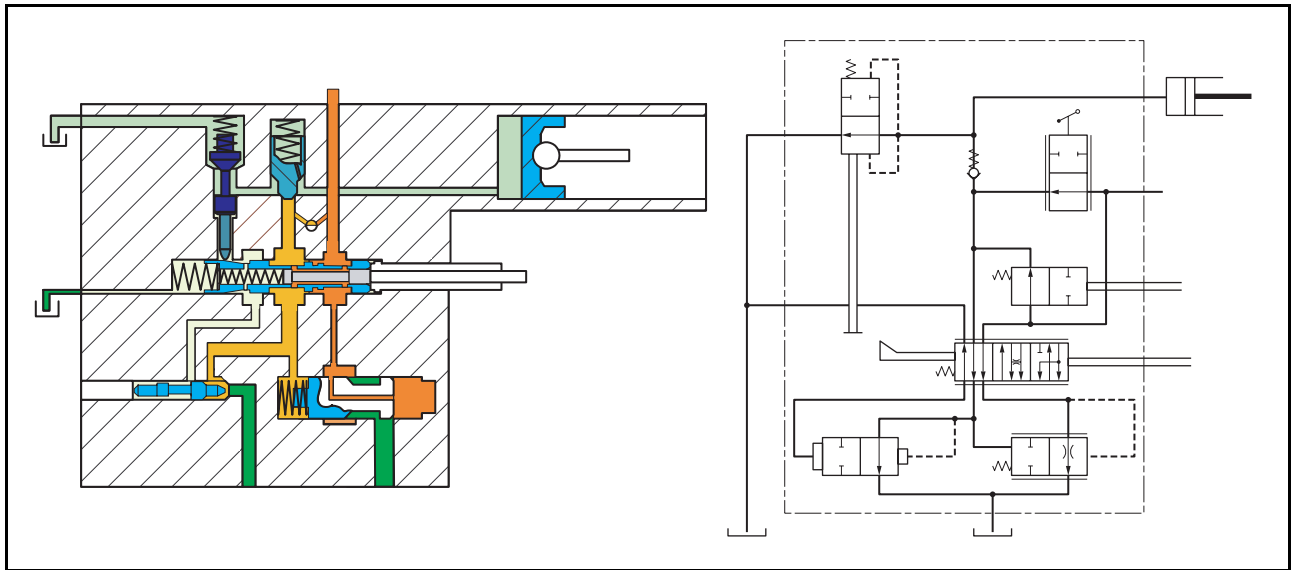
CLICK HERE TO **DOWNLOAD** THE COMPLETE MANUAL



## **E2 – HECKKRAFTHEBER**

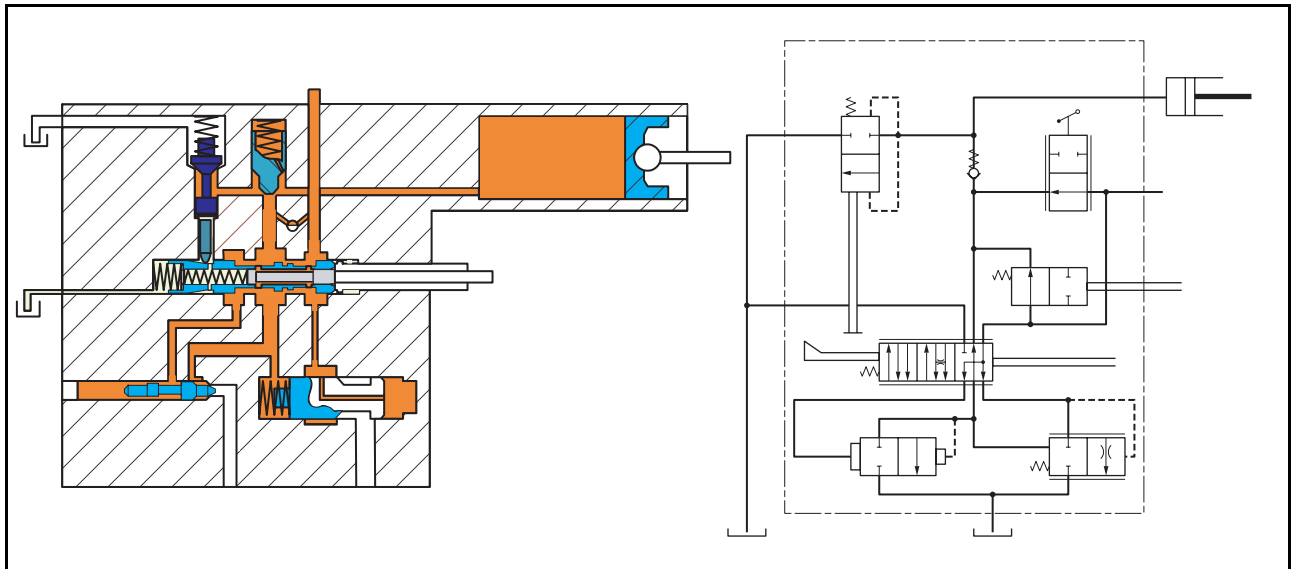


## Position "Senken"

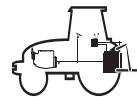


381msm46

## Position "Heben" (schnell)



381msm47



## Datenblatt Nr. 3 Stabilitätsverlust (Ruckeln)

- Stabilitätsverlust (Ruckeln):
- Ruckartige Bewegung des Anbaus bei der Arbeit.
- ungleichmäßiges Anheben/Absenken.

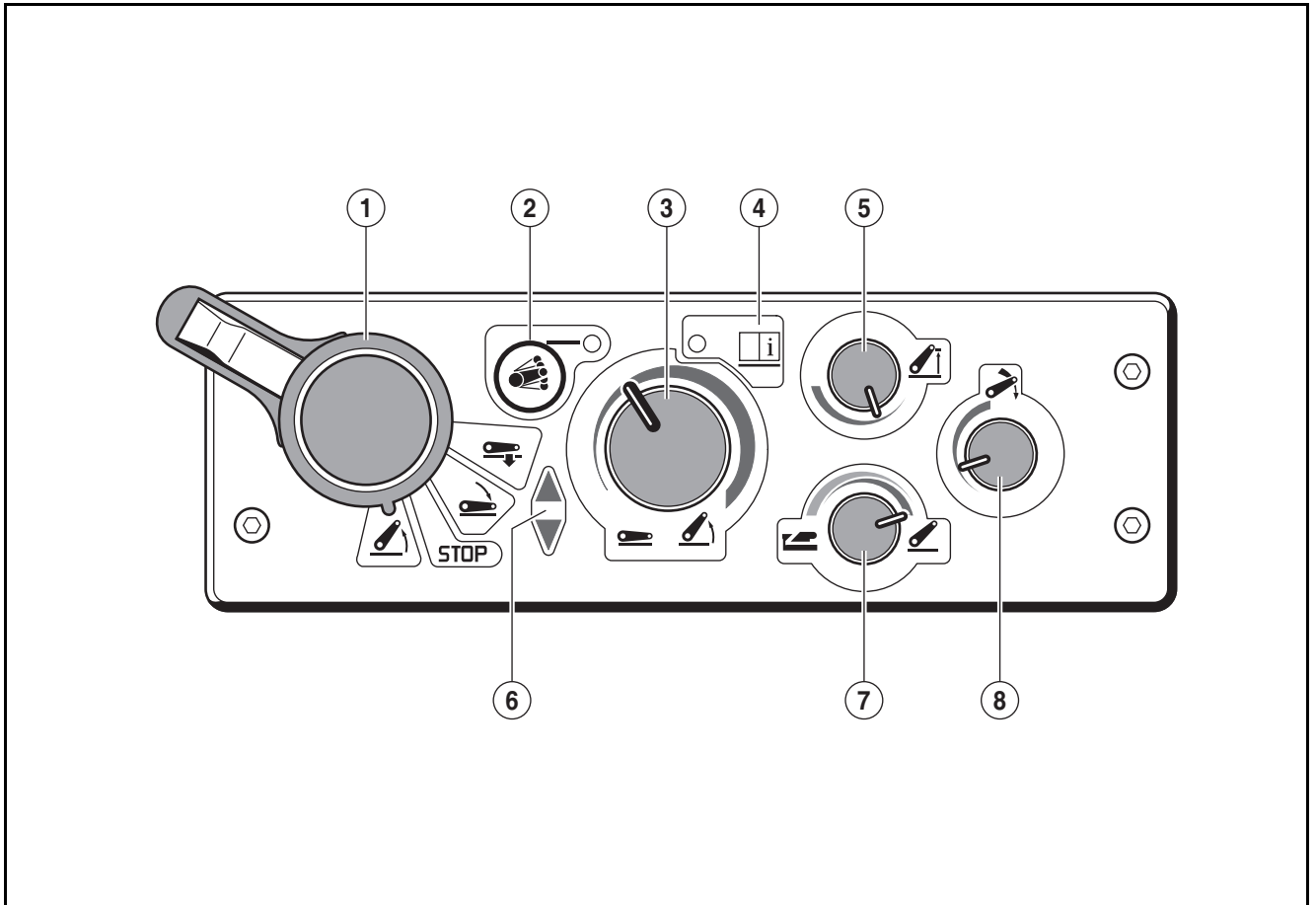
**Hinweis:** *Ehe Sie mit Entstörungsarbeiten beginnen, sollten Sie sich grundsätzlich darüber vergewissern, dass die Ladung nicht die maximal für die Anhangung zulassige Hublast berschreitet und eine Entlftung des Hydraulikkreises vornehmen.*

<p><b>1. VORBEREITENDE ARBEITEN</b></p> <ul style="list-style-type: none"> <li>– Allgemeine berprfung des Hydraulikkreises.</li> <li>– Einstellung der Positions- und Kraftregelung vornehmen.</li> </ul>	<p>Zu Punkt 2 gehen.</p>
<p><b>2. MECHANISCHE KONTROLLEN</b></p> <ul style="list-style-type: none"> <li>– berprfung der externen Steuerelemente des Kraftregelungshebels.</li> <li>– berprfen der Steuerelemente der Kraftregelung.</li> <li>– Vornehmen der mechanischen Einstellungen.</li> <li>– berprfung des Zustands des Stels und der Nadel der Schieber des Steuerventils.</li> <li>– Defekte Komponenten reparieren oder auswechseln.</li> </ul> <p>Besteht das Problem fort?</p>	<p><b>JA</b> Zu Punkt 3 gehen. <b>NEIN</b> Problem gelst.</p>
<p><b>3. UBERE LECKSTELLEN</b></p> <ul style="list-style-type: none"> <li>– berprfung der Dichtigkeit der Leitung zwischen Abdeckung und Steuerventil.</li> <li>– berprfung der Dichtigkeit der Leitung zwischen Steuerventil und Hubzylinder.</li> <li>– berprfung der Dichtigkeit der Leitung und der Zusatzzylinder</li> <li>– Defekte Komponenten reparieren oder auswechseln.</li> </ul> <p>Besteht das Problem fort?</p>	<p><b>JA</b> Zu Punkt 4 gehen. <b>NEIN</b> Problem gelst.</p>
<p><b>4. KONTROLLBEDINGUNGEN</b></p> <ul style="list-style-type: none"> <li>– Bei abgeschaltetem Motor.</li> <li>– Arm in oberer Stellung</li> <li>– Last auf Anhangevorrichtung entspricht dem Gewicht der Anhangevorrichtung.</li> </ul> <p>Werden die Arme abgesenkt?</p>	<p><b>TEILWEISE</b> Zu Punkt 5 gehen. <b>KOMPLETT</b> Zu Punkt 6 gehen.</p>

## Bedienung

### Übersicht

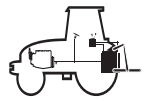
### Steuerung



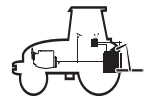
382bsn01

- 1 – Speichertaste für 4 Positionen
- 2 – Ein-Schalter des Stoßdämpfers mit dazu gehörender Anzeige
- 3 – Vorgabe-Drehschalter für Lageregelung
- 4 – Kontrollleuchte für die Anzeige: Kraftheber gesichert

- 5 – Drehschalter für die Einstellung des oberen Anschlags
- 6 – Kontrollleuchte für die Bewegung des Krafthebers (Heben/Senken)
- 7 – Einstell-Drehschalter der Betriebsart (Zugkraft-/ Lageregelung)
- 8 – Drehschalter für die Regelung der Absenkgeschwindigkeit



## **E3 – LENKUNG**



## Datenblatt Nr. 2 Ungewöhnliche Lenkradvibrationen - "Flattern" (Hin- und Herbewegungen) beim Lenken - Unpräzises Lenkverhalten - Nachlenken

Die OSPC-Lenkgehäuse sind mit 2 stoßdämpfenden Klappenventilen ausgestattet, die den Druck bei einer abrupten Rückführung der Zylinderstangen begrenzen.

### A- Überprüfung der Mechanik

- Überprüfung des mechanischen Zustands der Kugelgelenke, Bolzen und Lenkzylinder.
- Vorderteil des Traktors unter der Vorderachse aufbocken. Räder betätigen, um ggf. ein zu großes Spiel zu ermitteln.

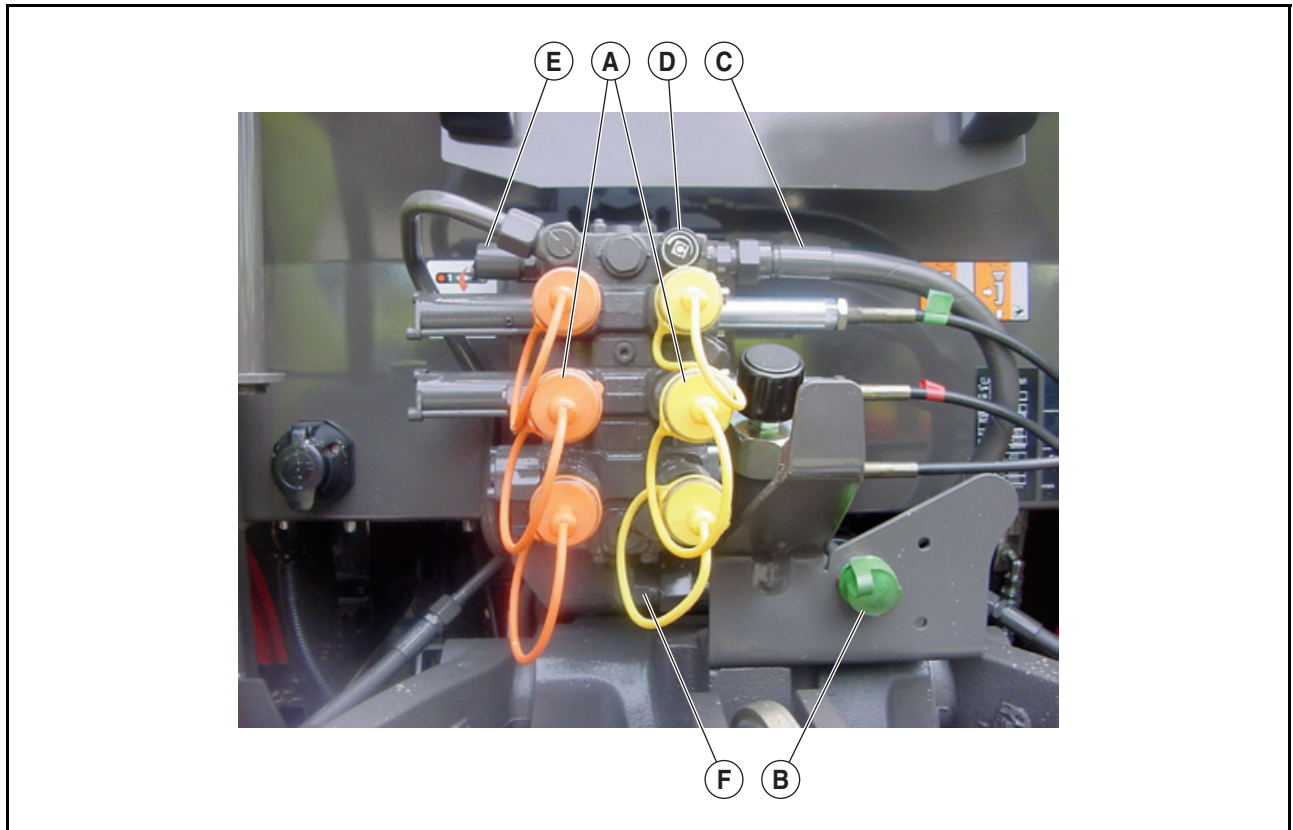
### B- Überprüfung der Hydraulik

- Ehe mit den Überprüfungsarbeiten begonnen werden kann, ist der Hydraulikkreis zu entlüften.
- Überprüfen des Ölstands und der Ölmenge sowie der Dichtigkeit des gesamten Kreises.
- Durchflussmenge und Druck des Lenkkreises prüfen.
- Äußeren Zustand des Lenkzylinders und Dichtigkeit der Zylinderstangen überprüfen.

<p><b>1. MECHANISCHES PROBLEM</b> Überprüfen:</p> <ul style="list-style-type: none"> <li>- Lenkstangen.</li> <li>- Gelenke der Lenkung.</li> <li>- Radbolzen und -achsen.</li> </ul> <p>Rotationsteile reparieren und schmieren. Besteht das Problem fort?</p>	<p><b>JA</b> Zu Punkt 2 gehen. <b>NEIN</b> Problem gelöst.</p>
<p><b>2. PROBLEM MIT DER HYDRAULIK</b></p> <ul style="list-style-type: none"> <li>- Die vorbereitenden Arbeiten durchführen.</li> <li>- Die beiden Leitungen am Zylinder entfernen und die Anschlussöffnungen verschließen.</li> <li>- Den Motor starten.</li> <li>- Lenkrad erst in die eine und dann in die andere Richtung drehen</li> </ul> <p>Es muss sich ein Federungseffekt einstellen. Macht sich dieser Federungseffekt bemerkbar?</p>	<p><b>JA</b> Zu Punkt 4 gehen. <b>NEIN</b> Zu Punkt 3 gehen.</p>

# Steuerventile

## Übersicht



397msm43

A – Anschlussstelle des doppelwirkenden Verteilers

B – Hydraulikanschluss Anhängerbremse

C – Querschnitt des Reglers

D – Durchflussregler

E – Klappenventil Druckbegrenzer

F – Ausgang Richtung Kraftheber-Steuerventil

CLICK HERE TO **DOWNLOAD** THE COMPLETE MANUAL

- Thank you very much for reading the preview of the manual.
- You can download the complete manual from: [www.heydownloads.com](http://www.heydownloads.com) by clicking the link below



- Please note: If there is no response to CLICKING the link, please download this PDF first and then click on it.

CLICK HERE TO **DOWNLOAD** THE COMPLETE MANUAL