



C

MOST TYLNY

Pomoc techniczna

Arion 640-510

Rozdział C – Naprawa

00 1143 681 0 – Edycja10.2008

CLICK HERE TO **DOWNLOAD** THE COMPLETE MANUAL

- Thank you very much for reading the preview of the manual.
- You can download the complete manual from: www.heydownloads.com by clicking the link below

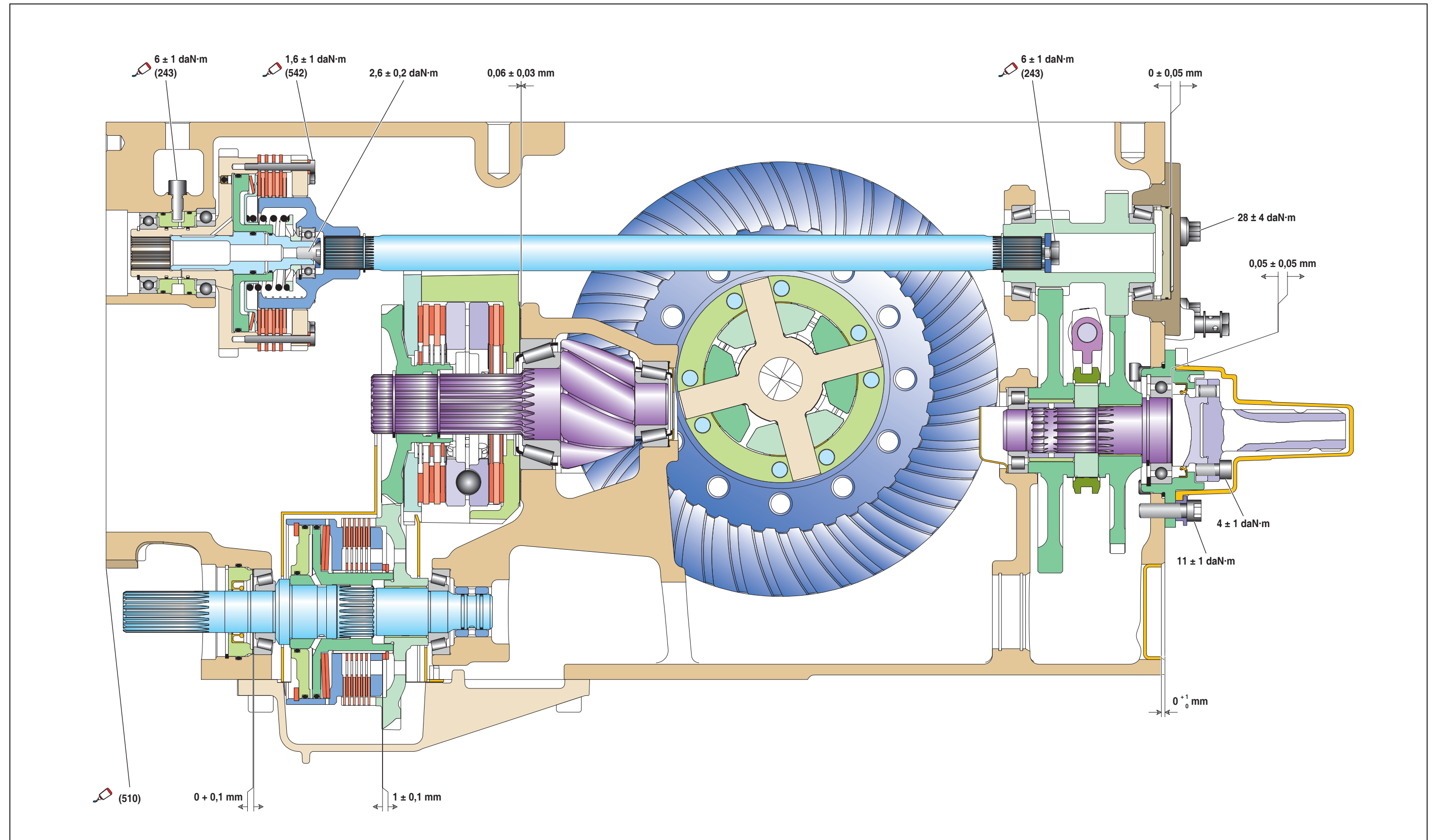


- Please note: If there is no response to CLICKING the link, please download this PDF first and then click on it.

CLICK HERE TO **DOWNLOAD** THE COMPLETE MANUAL

Momenty dokręcania i główne regulacje

Przekrój podłużny mostu tylnego (w wersji 50 km/h)



Przekładnia zębata kątowa

Zmierzyć wymiar “Y” mniejszego koła napędzającego przekładni

- Umieścić na odpowiednim montażu mniejsze koło napędzające przekładni, wyposażone w łożysko (4) i pierścień (3).
- Wykonać kołem zębatym co najmniej 10 obrotów, aby umieścić łożysko w gnieździe.
- Zmierzyć za pomocą głębokościomierza wymiar “Y”.

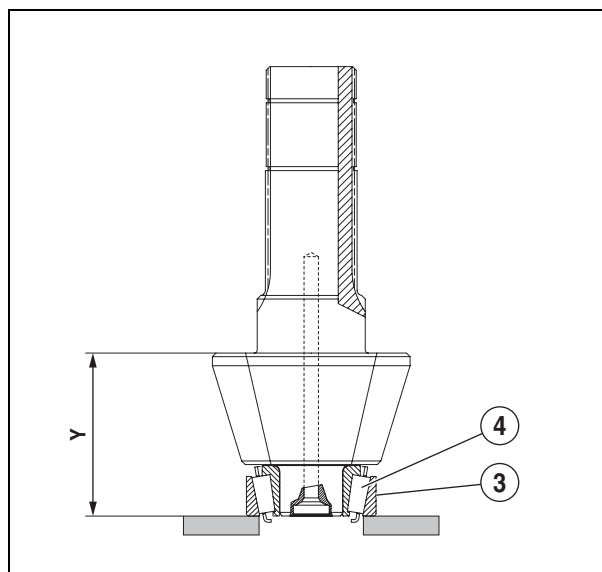
Zastosować następujący wzór

$$(E2) = 91,125 \text{ mm} + (\text{Delta Z}) - Y.$$

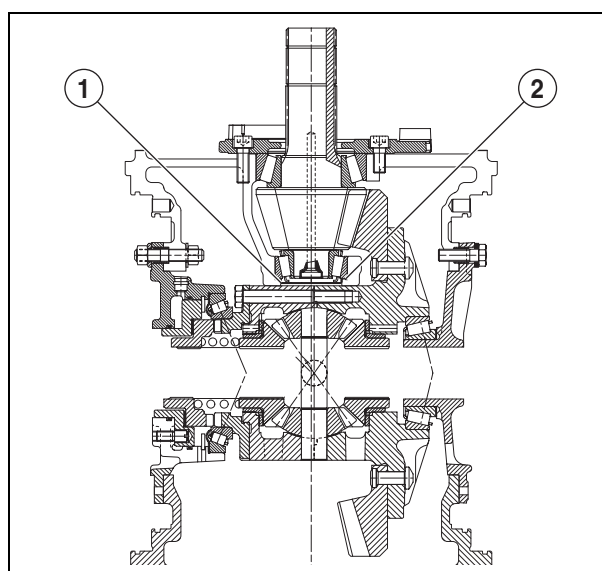
(E2) stanowi grubość podkładki .

Uwaga: 91,125 mm odpowiada wartości stałego luzu podanej przez producenta.

- Zamontować pojemnik rekuperacyjny oleju (1) za pomocą Loctite (648).
- Umieścić w skrzyni grubość wybranych podkładek (2).
- Wcisnąć pierścień łożyska (3) w skrzynię.



Rys. 7



Rys. 8

Mechanizm różnicowy

Ustawienie obciążenia wstępnego łożysk mechanizmu różnicowego

- Umieścić skrzynię mechanizmu różnicowego w obudowie mostu tylnego za pomocą narzędzia nr 60 05 006 320.
- Wyciągnąć stożek toczny (24).
- Wstawić grubość podkładek (22) około 1,6 mm.
- Zamontować stożek toczny (24).

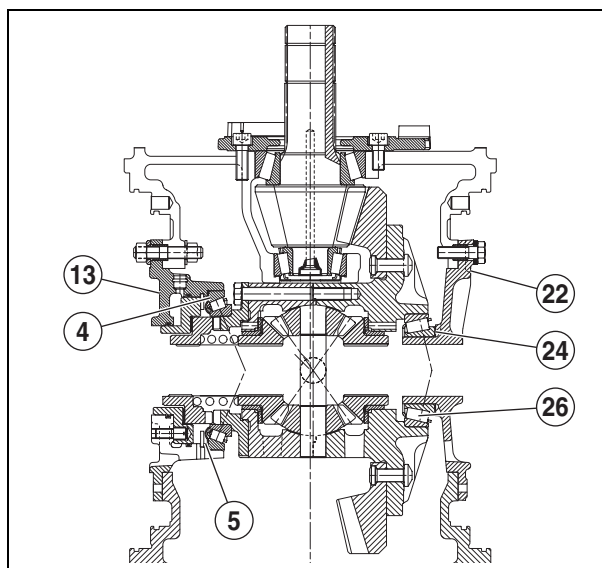
Uwaga: Skierować przepływ oleju kołnierza do dołu.

- Zamontować prawy kołnierz (22) bez dokręcania śrub.
- Przed zamontowaniem lewego kołnierza (13), wymontować pierścień łożyska (4) i pierścień rozbryzgowy (5).
- Zamontować pierścień rozbryzgowy (5) 1,5 mm przestrzegając jego kierunku montażu (Rys. 17).
- Wcisnąć pierścień łożyska (4).



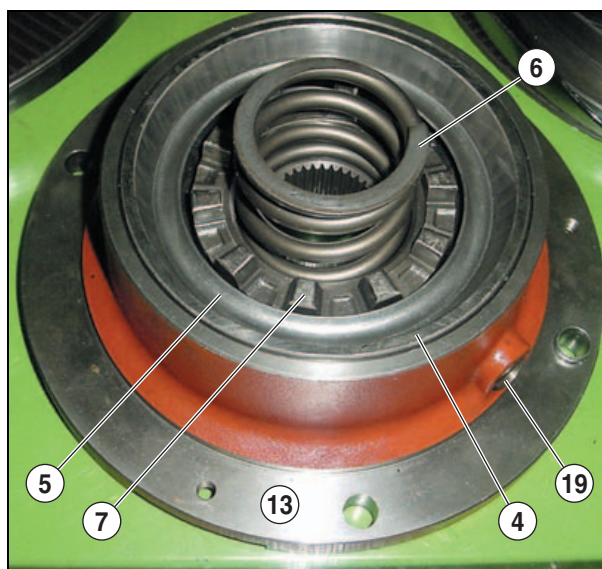
343msm37

Rys. 15



343msm1d

Rys. 16



341msm44

Rys. 17

Sprzęgło tylnego wału odbioru mocy

Wymontowanie sprzęgła wału odbioru mocy

- Wymontować boczną lewą pokrywę hydrauliczną (patrz rozdział "E").
- Wymontować wspornik 3. punktu i wał górny wału odbioru mocy (patrz odpowiedni punkt).

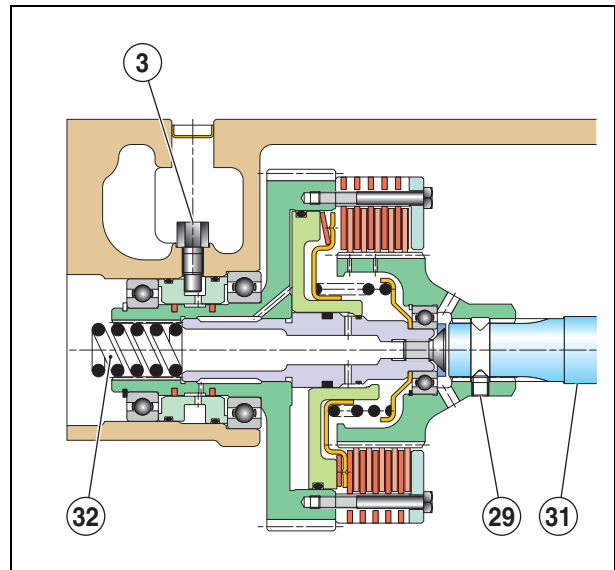
Uwaga : *W przypadku wału odbioru mocy z 4 prędkościami należy odkręcić śrubę ustalającą (29), aby wymontować wał pośredni (31).*

- Wyjąć śrubę ustalającą (3) sprzęgła, wymontować sprzęgło i sprężynę (32).

Zamontowanie sprzęgła wału odbioru mocy

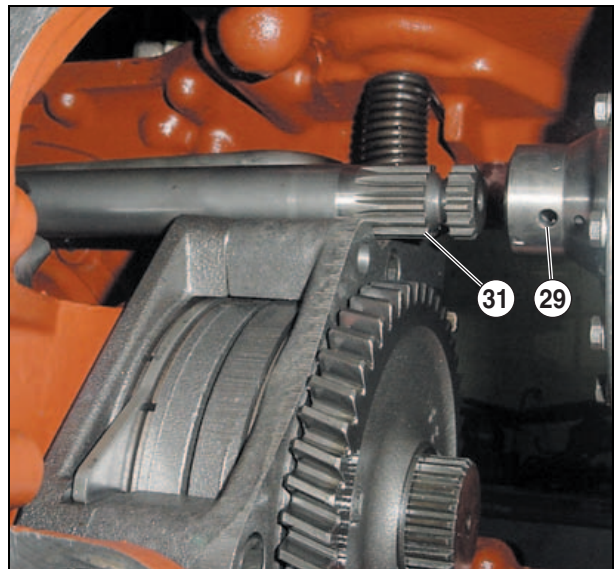
Uwaga : *Wymienić i nasmarować obowiązkowo wszystkie uszczelki przy ponownym montażu.*

- Czyścić i skontrolować części, wymienić te, które są wadliwe.
- Umieścić sprężynę (32) w otworze wału odbioru mocy i zamontować sprzęgło posuwając go maksymalnie do przodu za pomocą dźwigni w taki sposób, sprężyc sprężynę w celu zamontowania śruby (3).
- Czyścić i powlec śrubę środkiem Loctite (243) i dokręcić za pomocą klucza oczkowego z momentem 6 ± 1 daN·m.
- Zamontować wał górny wału odbioru mocy (31) i zamocować śrubę (29).
- Zamontować wspornik 3. punktu (patrz odpowiedni punkt).
- Zamontować lewą pokrywę hydrauliczną (patrz rozdział "E").
- Skontrolować działanie sprzęgła, hamulca wału odbioru mocy i podnośnika.
- Kontrola szczelności :
 - Powierzchnie uszczelnienia (wspornik rozdzielacza, wspornik 3. punktu, lewa pokrywa hydrauliczna).
 - Złącza hydrauliczne.



343msm61

Rys. 4

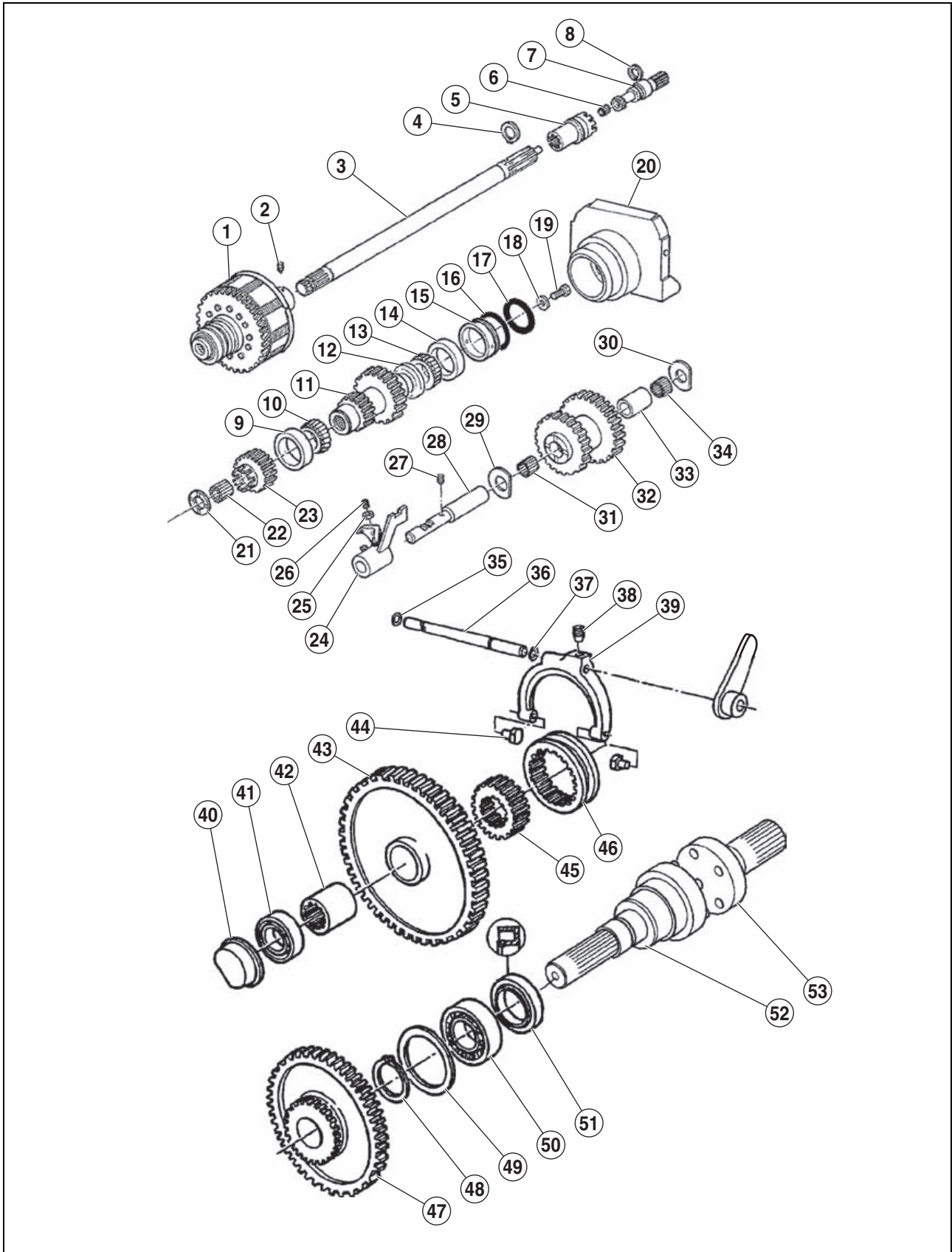


343msm62

Rys. 5

Wał górny tylnego wału odbioru mocy

Rysunek eksplozyjny (540 i 1 000 obr/min ekonomiczne)



CLICK HERE TO **DOWNLOAD** THE COMPLETE MANUAL

- Thank you very much for reading the preview of the manual.
- You can download the complete manual from: www.heydownloads.com by clicking the link below



- Please note: If there is no response to CLICKING the link, please download this PDF first and then click on it.

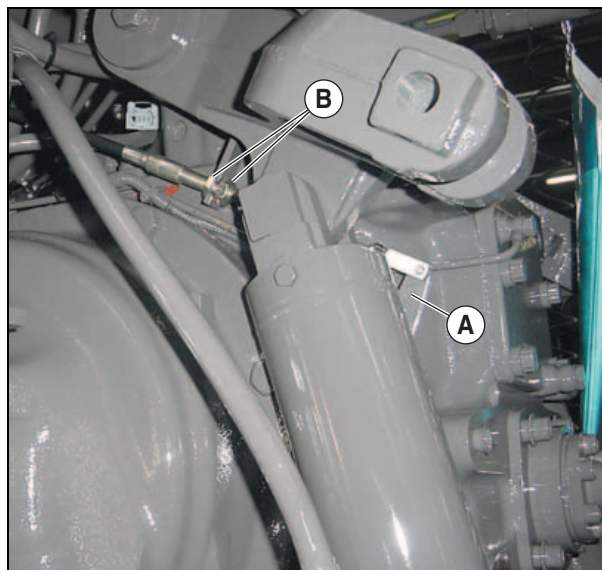
CLICK HERE TO **DOWNLOAD** THE COMPLETE MANUAL



Czujnik i dźwignia sterowania wału odbioru mocy

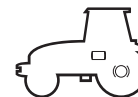
Czujnik i dźwignia sterowania wału odbioru mocy

- Zamontować zdalne przewody w kabinie od strony dźwigni sterowania i od strony dźwigni na skrzyni.
- Ustawić dźwignię sterowania (A) na wybranym biegu i ustawić dźwignię zmiany prędkości na tym samym biegu.
- Naprężyć zdalny przewód za pomocą nakrętek (B) sprawdzając, czy nie ma naprężenia na kablu.
- Skontrolować działanie i ryglowanie w każdym położeniu.
- W razie potrzeby, wyregulować nakrętkami (B).



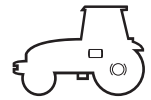
343msm93

Rys. 49

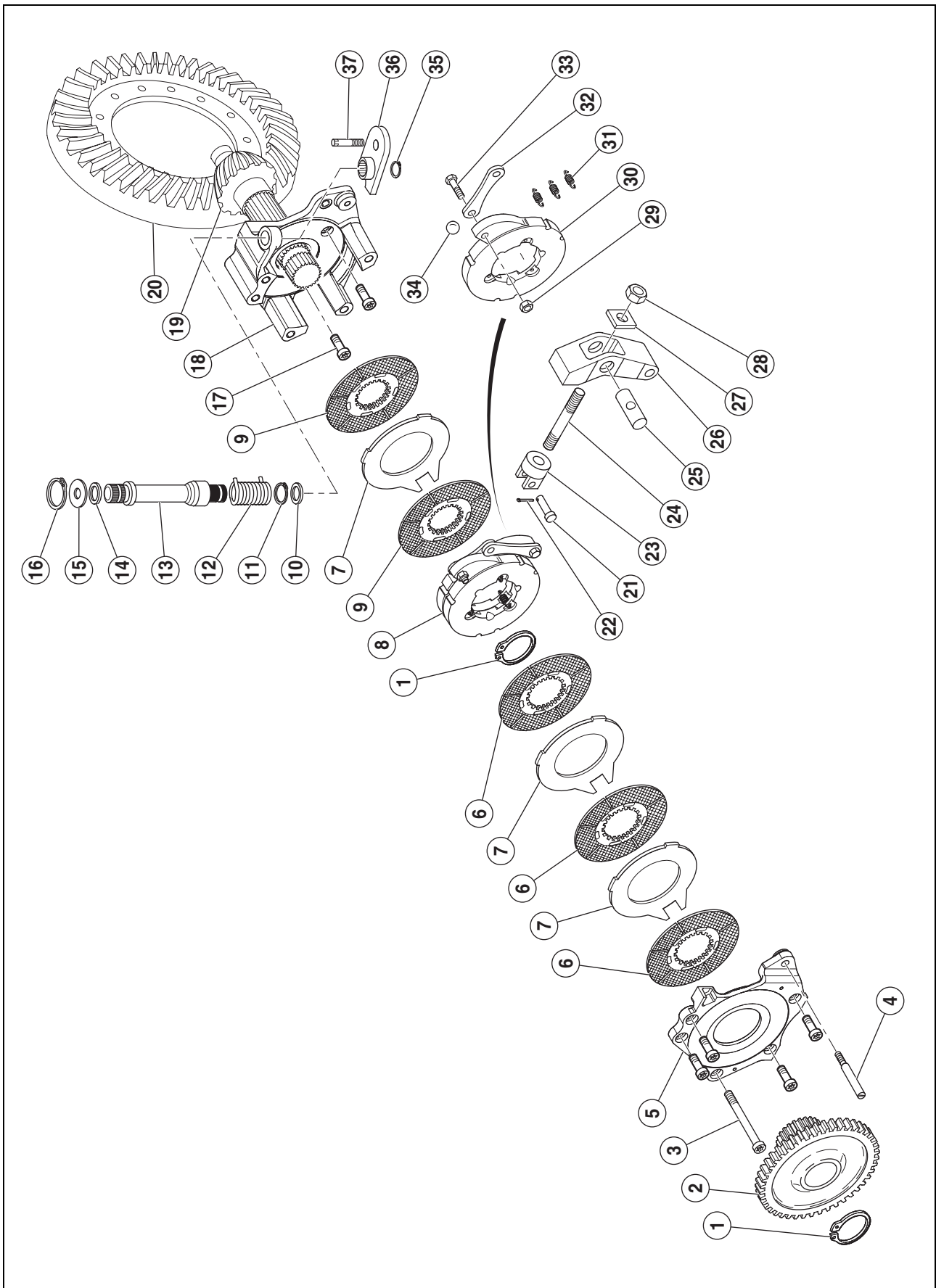


C5

HAMULEC RĘCZNY



Hamulec ręczny układu napędowego 50 km/h



Hamulec roboczy układu napędowego 40 km/h

Wymontowanie tarcz hamulca

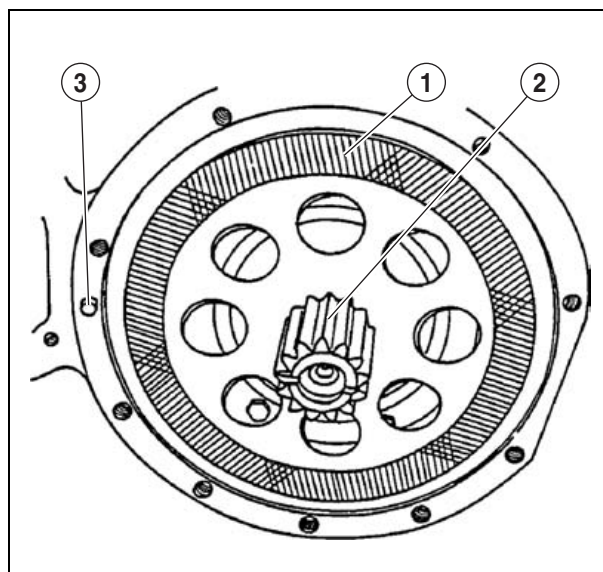
- Wymontować pochwę (patrz odpowiedni punkt).
- Wymontować tarczę (1), koło koronowe (2), kołek środkujący (3).

Ważne: Odkręcić 3 śruby (6) systemu automatycznego kasowania luzu.

- Wyjąć tłok (4) ze skrzyni za pomocą strumienia powietrza sprężonego podłączonego na złączce (5), (Rys. 3).

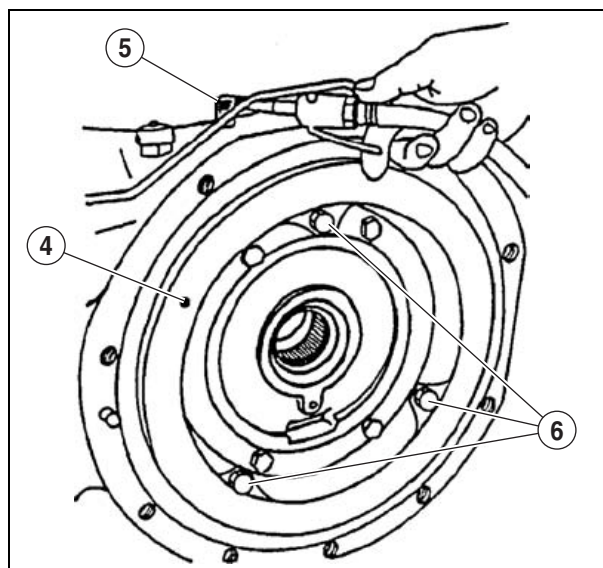
Uwaga: W celu ułatwienia dostępu do złączki (5), w razie potrzeby, odłączyć dźwignię sterowania ekonomicznego wału odbioru mocy i ukierunkować złączkę.

- Zdjąć pierścienie uszczelniające (7), (8) ze skrzyni (Rys. 4).



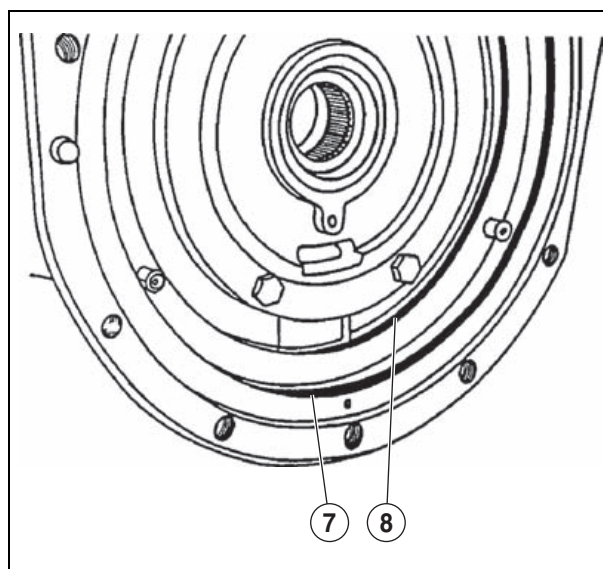
362msm02

Rys. 2



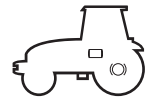
362msm03

Rys. 3



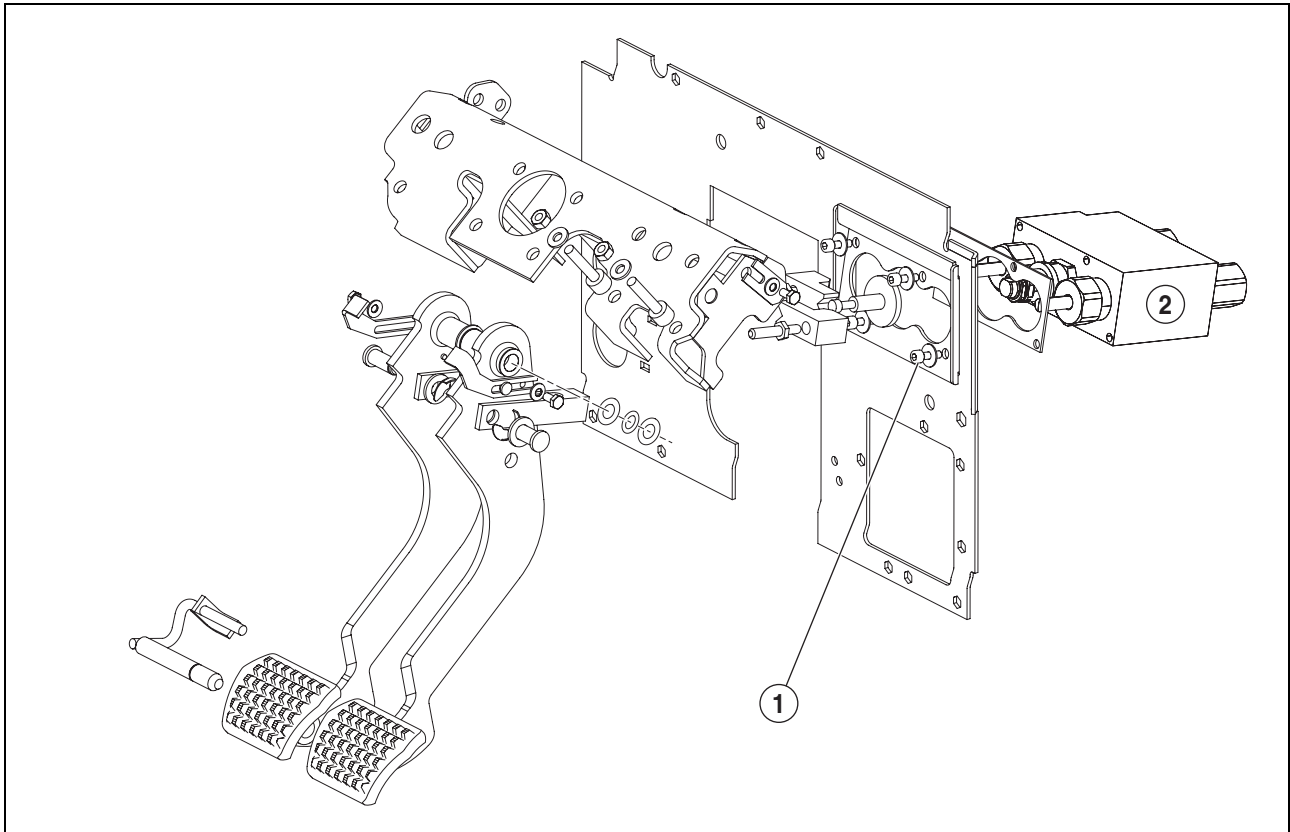
362msm04

Rys. 4



Hamulec roboczy układu napędowego 50 km/h

Wymontowanie zaworu sterowniczego hamulca



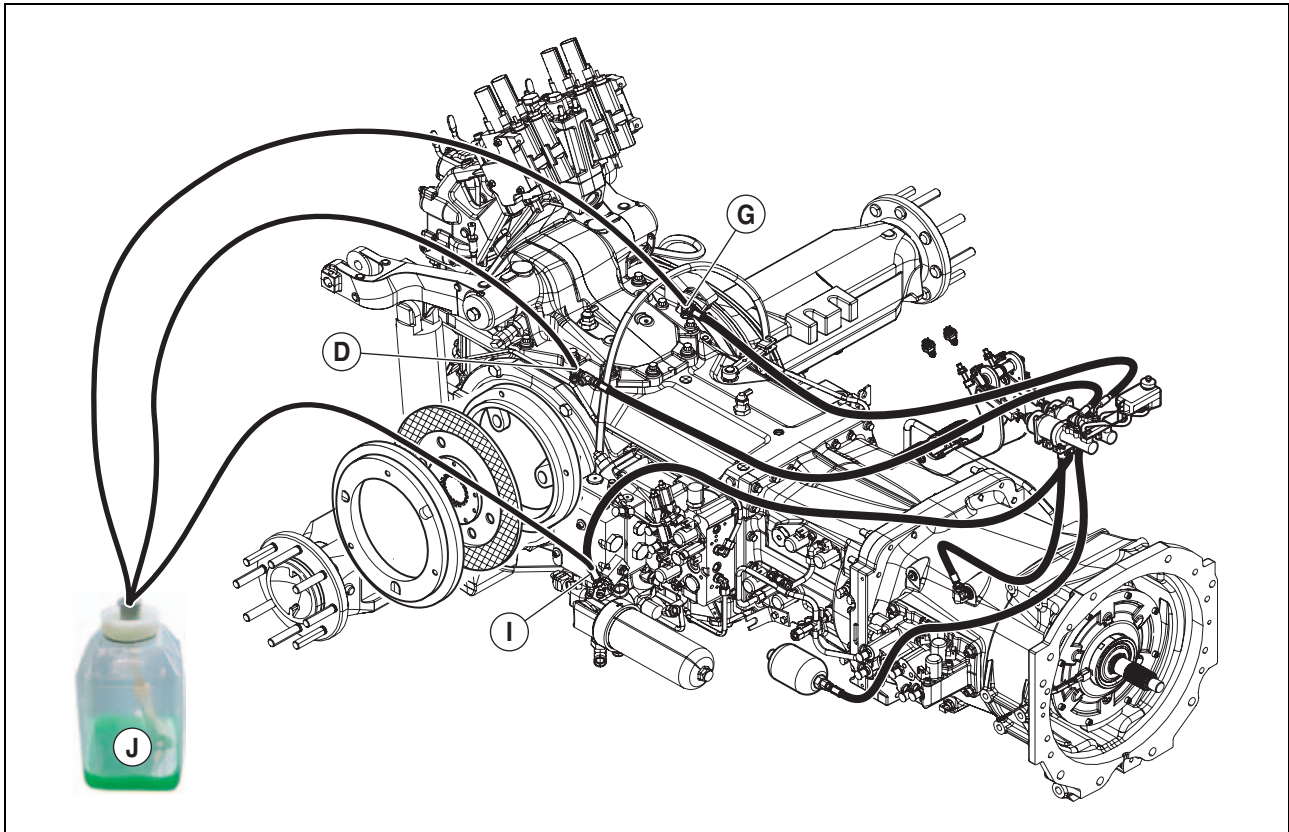
362msm74

Rys. 23

- Zdjąć tylne prawe koło.
- Odprężyć układ (patrz odpowiedni punkt).
- Zaznaczyć i odłączyć przewody hydrauliczne zaworu sterowania hamulca (2).
- Wymontować obudowy przegrody czołowej znajdujące się pod pedałami hamulca.
- Wymontować pedały hamulca dla dostępu do śrub (1).
- Odkręcić śruby (1) i wymontować zawór sterowania (2).

Układ hamulcowy układu napędowego 50 km/h

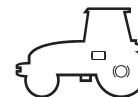
Odpowietrzanie układu



362msm0k

Rys. 35

- Włączyć silnik.
- Nacisnąć dwa pedały hamulca w tym samym czasie z umiarkowaną siłą (30 daN).
- Odkręcić korki spustowe prawego hamulca (D), lewego hamulca (G) i zaworu hamowania (I).
- Pozostawić, aby olej sphywał przez przewód przezroczysty aż do zniknięcia pęcherzyków powietrza.
- Zamknąć korki spustowe i zwolnić pedały hamulców.
- Sprawdzić twardość pedałów.



Pochwa "HD"

Ponowny montaż łożysk i uszczelki

- Czyścić powierzchnie uszczelki. Powierzchnie uszczelki, pierścieni i stożków muszą być wolne od wypływek i uderzeń.
- Powlec średnicę zewnętrzną uszczelki (9) środkiem Loctite (542).

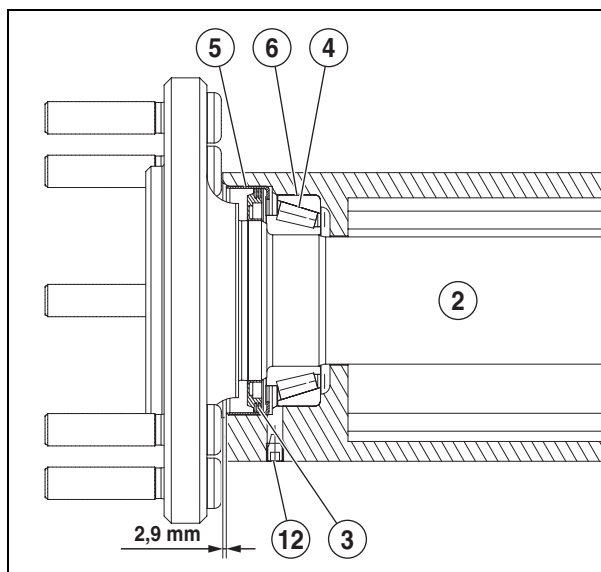
Uwaga: Przestrzegać kierunku montażu uszczelki.

Bez wymiany wału (2)

Ważne: Aby wargę uszczelki nie trzymała się w tym samym miejscu na wale, wcisnąć uszczelkę w 5 mm zgrubienia pierścienia (Rys. 14).

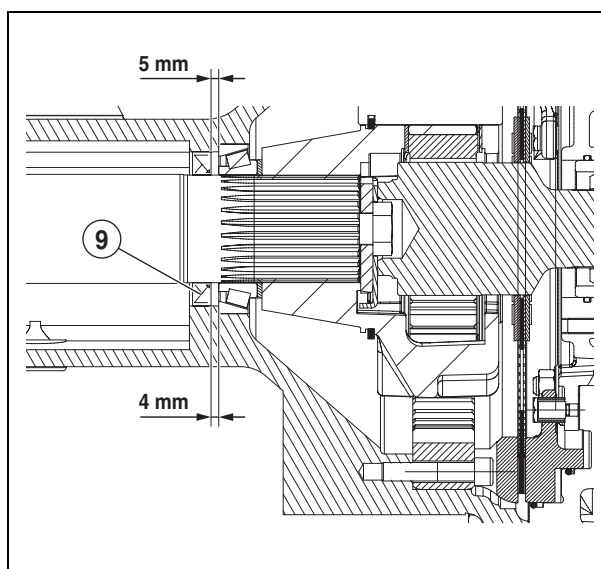
Z wymianą wału (2).

- Ustawić uszczelkę w 4 mm zgrubienia pierścienia (Rys. 14).
- Smarować pierścienie łożyska i wcisnąć je.
- Wcisnąć pierścień (5) na powierzchnię pochwy w cofnięciu na 2,9 mm (Rys. 13)
- Wcisnąć uszczelkę z 3 wargami (3) za pomocą odpowiedniego montażu na półosi.
- Smarować wał (2) i wcisnąć stożek (4) od strony koła.
- Smarować z umiarem stożek i wargi uszczelki.
- Zabezpieczyć rowki wału (2) i wprowadzić go w pochwę.
- Uregulować zgodnie z procedurą przedstawioną na następnej stronie.
- Smarować za pomocą korka lub smarownicy (12).
- Zamontować pochwę (patrz odpowiedni punkt).



343msmc8

Rys. 13



343msmc9

Rys. 14

CLICK HERE TO **DOWNLOAD** THE COMPLETE MANUAL

- Thank you very much for reading the preview of the manual.
- You can download the complete manual from: www.heydownloads.com by clicking the link below



- Please note: If there is no response to CLICKING the link, please download this PDF first and then click on it.

CLICK HERE TO **DOWNLOAD** THE COMPLETE MANUAL