



A

SILNIK DPS TIER III

Pomoc techniczna

Arion 630-610 C

Rozdział A

00 1143 682 0 – Edycja 09.2008

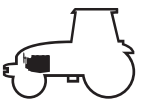
CLICK HERE TO **DOWNLOAD** THE COMPLETE MANUAL

- Thank you very much for reading the preview of the manual.
- You can download the complete manual from: www.heydownloads.com by clicking the link below

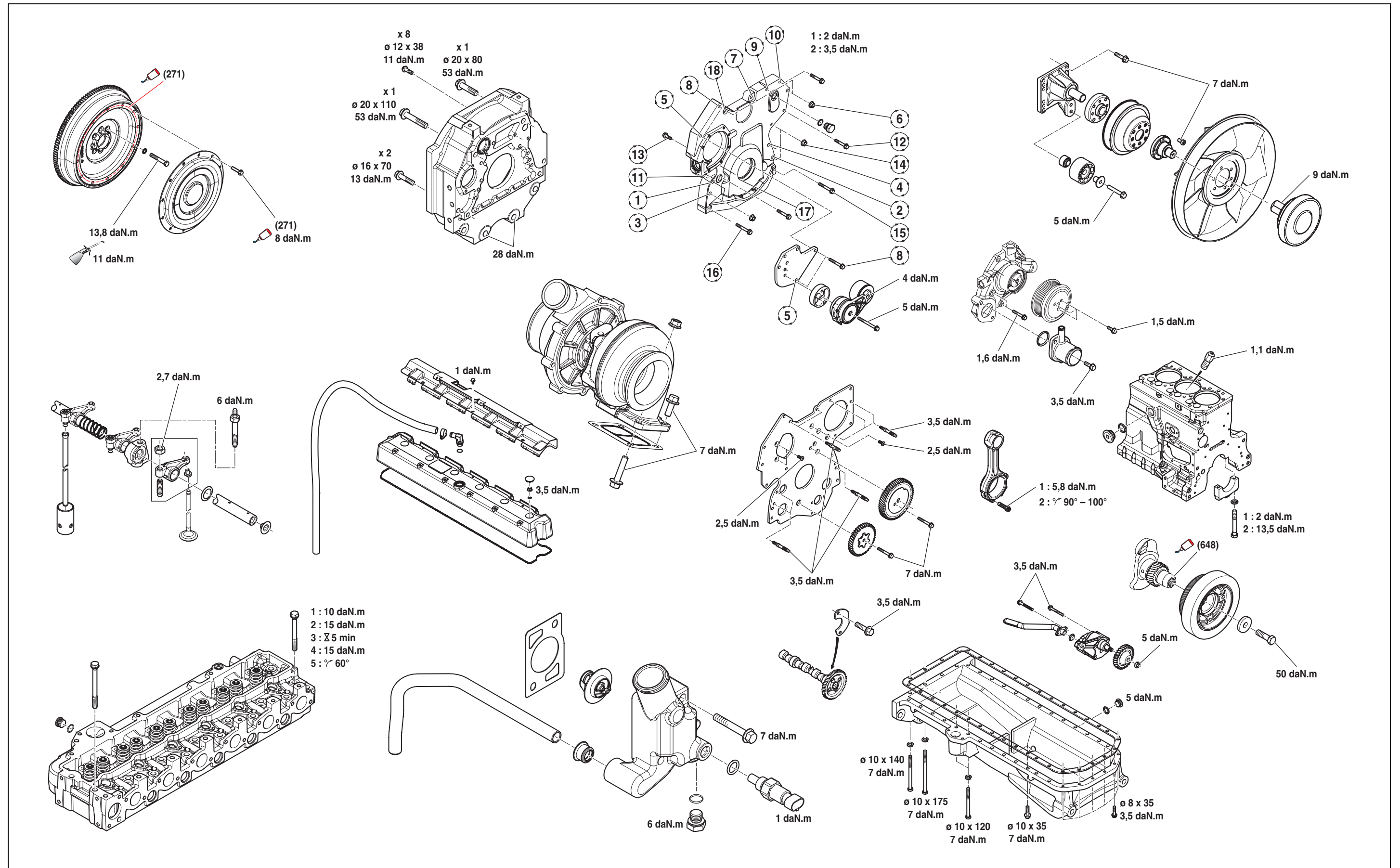


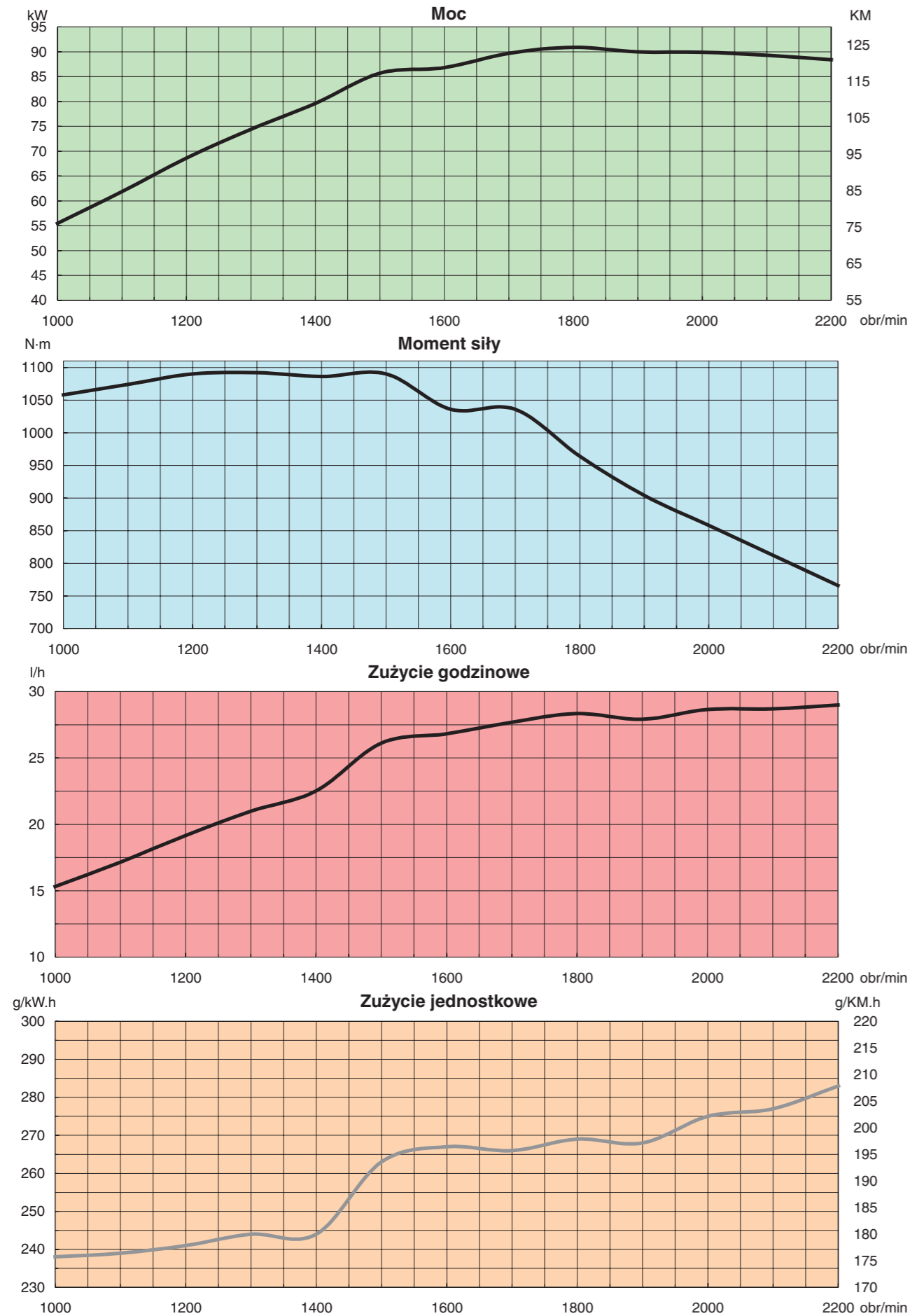
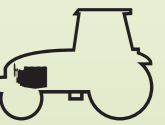
- Please note: If there is no response to CLICKING the link, please download this PDF first and then click on it.

CLICK HERE TO **DOWNLOAD** THE COMPLETE MANUAL



Momenty dokręcania i środki mocujące





Uwaga :

– nominalna prędkość obrotowa 2 200 obr/min;
 Wartości odniesienia wykonane na ciągniku Arion z klimatyzacją przy temperaturze otoczenia 35 °C dla minimalnego poślizgu wentylatora.

Wartość odniesienia – Położenie wału odbioru mocy 1 000 obr/min

Prędkość obrotowa	Silnik (obr/min)	1000	1200	1400	1600	1700	1800	2000	2100	2200
	Wał odbioru mocy (obr/min)		500	600	700	800	850	900	1000	1050
Moc*	kW	55.5	68.6	79.6	86.8	89.7	90.9	89.9	89.3	88.4
	KM	75.5	93.3	108.2	118.0	122.0	123.6	122.2	121.4	120.2
Moment siły** (przy wyjściu wału odbioru mocy)	N·m	1058	1090	1086	1036	1036	964	858	812	766
Zużycie godzinowe	l/h	15.3	19.2	22.5	26.8	27.7	28.3	28.7	28.7	29.0
Zużycie jednostkowe***	g/kW.h	238	241	244	267	266	269	275	277	283
	g/KM.h	175	177	179	196	196	198	202	204	208

Moc do dodania do wartości odniesienia

Opcje	Silnik (obr/min)	1000	1200	1400	1600	1700	1800	2000	2100	2200
Bez klimatyzacji	kW	0.00	0.00	0.00	0.00	0.00	0.00	0.00	0.00	0.00
Bez pneumatycznego układu hamowania		0.20	0.50	0.80	1.00	1.20	1.30	1.60	1.70	1.90
Z centralnym układem otwartym 60 l/min lub z centralnym układem zamkniętym 110 l/min		0.00	0.00	0.00	0.00	0.00	0.00	0.00	0.00	0.00

Próby silnika przy głównym wale odbioru mocy

Silnik	Skrzynia biegów	Most tylny	Wał odbioru mocy (redukcja całkowita)			
			Położenie 540	Położenie 540 eco	Położenie 1 000	Położenie 1 000 eco
6068HRT86A	GBA25 4PS	GPA23	3.60	2.80	2.00	1.50

Prędkości obrotowe (obr/min)	Bieg jałowy		Znamionowa		Maksymalna prędkość obrotowa biegu jałowego		
	Silnik	Wał odbioru mocy	Silnik	Wał odbioru mocy	Silnik	Wał odbioru mocy	
Położenie wału odbioru mocy	540	840 → 850	233 → 236	2200	611	2315 → 2325	643 → 646
	540 eco	840 → 850	300 → 304	2200	786	2315 → 2325	827 → 830
	1 000	840 → 850	420 → 425	2200	1100	2315 → 2325	1158 → 1163
	1 000 eco	840 → 850	560 → 567	2200	1467	2315 → 2325	1543 → 1550

* Moc (W) = moment siły (N·m) x prędkość obrotowa (rad/s)

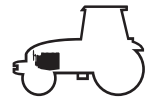
** Moment równoważny dla silnika (N·m) = $\frac{\text{Moment przy wyjściu wału odbioru mocy (N·m)}}{\text{Redukcja wału odbioru mocy}}$

Przepływ wtryskiwania (mm³/impuls wtryskiwania) = $\frac{\text{Zużycie godzinowe (l/h)} \times 1\,000\,000}{\text{Ilość cylindrów na silnik} \times \text{Prędkość obrotowa silnika (obr/min)} \times 30}$

*** Zużycie jednostkowe (g/kW.h lub g/KM.h) = $\frac{\text{Zużycie godzinowe (l/h)} \times \text{Gęstość oleju napędowego (0,840)}}{\text{Moc (kW lub KM)}}$

Ponowne zwiększenie momentu obrotowego (%) = $\frac{\text{Maksymalny moment obrotowy} - \text{Nominalny moment obrotowy}}{\text{Nominalny moment obrotowy}} \times 100$

1 KM = 0,7355 kW
 1 obr/min = 0,1047 rad/s
 1 kW = 1,3596 KM
 1 rad/s = 9,5510 obr/min



Wtrysk elektroniczny

Wtryskiwacze

Przedstawienie

Legenda

A Otwór zasilania.

B Wtryskiwacz.

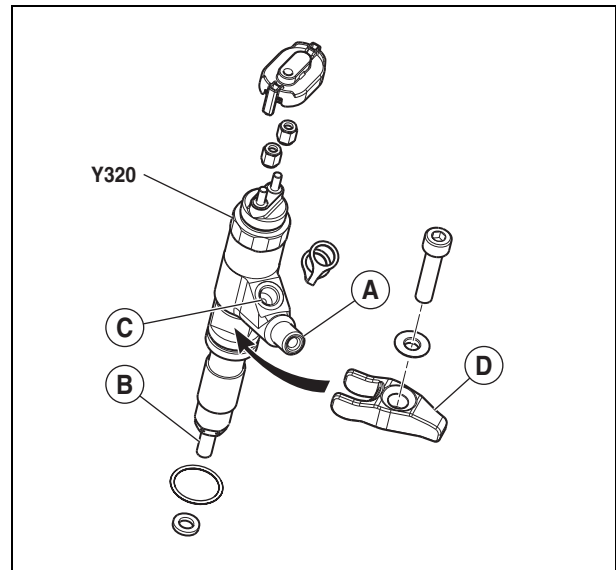
C Otwór powrotu.

D kołnierz ustalający.

Y320 Zawór elektryczny sterowania wtryskiwaczem.

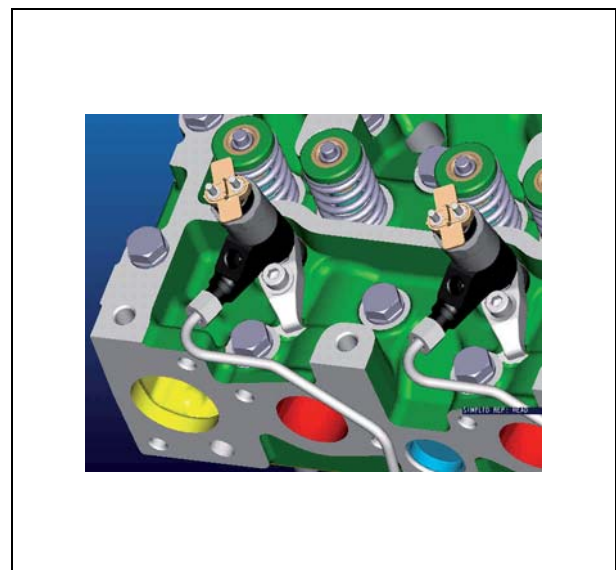
Wtryskiwacze są ustawiane i utrzymywane w położeniu dzięki kołnierzom ustalającym. Sterowanie tymi wtryskiwaczami jest osiągane dzięki zaworom elektrycznym o szybkim przełączaniu Y320. Umożliwia to wykonanie wstępnych wtryskiwań lub nawet wyłączenie wtryskiwania podczas wykonywania specyficznych testów za pomocą narzędzi diagnostyki.

Każdy wtryskiwacz musi być zidentyfikowany przez moduł ENG. Specyficzny kod wtryskiwacza jest zapisany na tabliczce identyfikacyjnej umieszczonej w górnej części wtryskiwacza i na korpusie wtryskiwacza (na poziomie kołnierza mocującego). Kod ten podaje charakterystyki elektryczne i hydrauliczne wtryskiwacza, co pozwala modułowi ENG dostosować wtryskiwanie



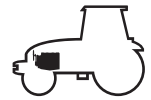
164msm13

Rys. 16



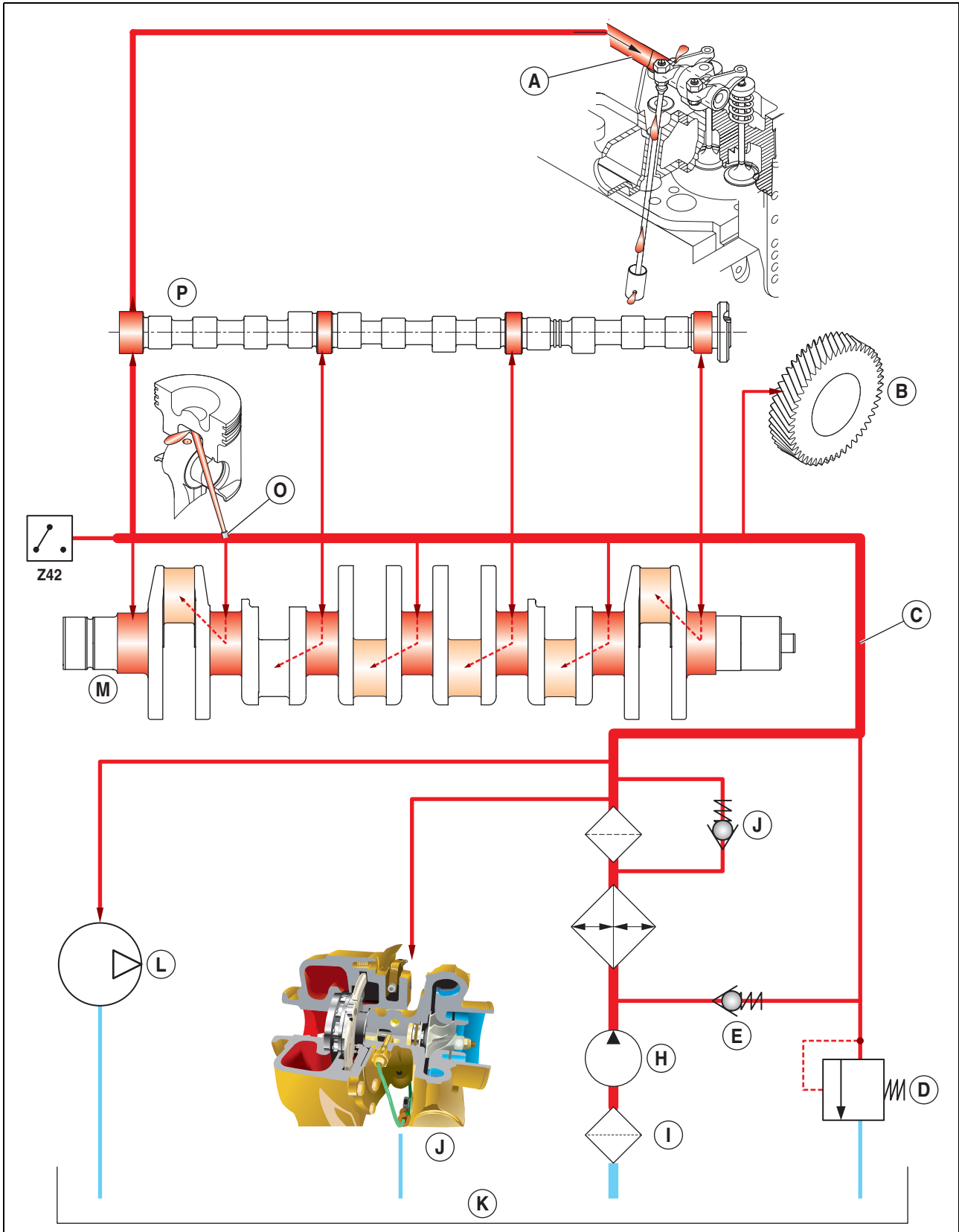
132msf00

Rys. 17



Smarowanie

Schematy



60chsm33

Rys. 39

CLICK HERE TO **DOWNLOAD** THE COMPLETE MANUAL

- Thank you very much for reading the preview of the manual.
- You can download the complete manual from: www.heydownloads.com by clicking the link below



- Please note: If there is no response to CLICKING the link, please download this PDF first and then click on it.

CLICK HERE TO **DOWNLOAD** THE COMPLETE MANUAL