



---

# **LISTE DER KOMPONENTEN KABELSTRÄNGE UND ALLGEMEINE LISTE**

**bis Nr. A0301319/A0500978**

CLICK HERE TO **DOWNLOAD** THE COMPLETE MANUAL

- Thank you very much for reading the preview of the manual.
- You can download the complete manual from: [www.heydownloads.com](http://www.heydownloads.com) by clicking the link below



- Please note: If there is no response to CLICKING the link, please download this PDF first and then click on it.

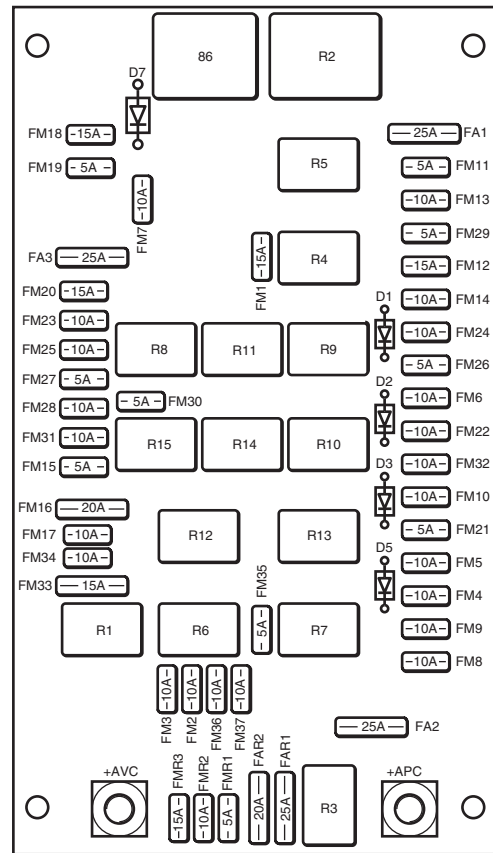
CLICK HERE TO **DOWNLOAD** THE COMPLETE MANUAL



Sicherungskasten und Relais Version manuelle Lüftung und Klimaanlage

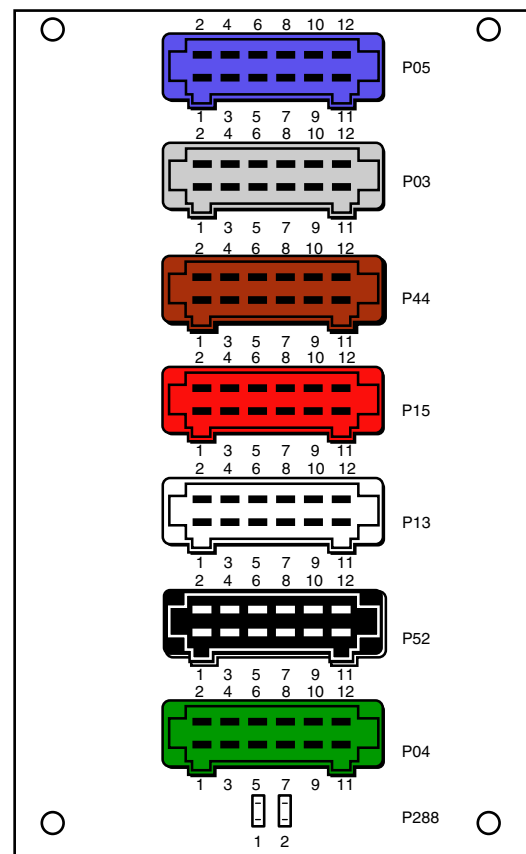
Zuordnung der Leiter

Vorderansicht



605msm92

Rückansicht



605msm90

Grundausstattung		Relais	Nr.
MINI	MAXI		
X		Standlichter	R1
X		Anlassen	R2
X		Belüftung	R3
X		Bremslicht	R4
X		Hydraulikdruck	R5
	X	Arbeitsscheinwerfer (Fronthaube)	R6
	X	Arbeitsscheinwerfer vorne (Kabine oben außen)	R7
	X	Klimaanlage	R8
	X	Luftumwälzung	R9
	X	Luftumwälzung	R10
X		Lastschaltbare Wendeschaltung	R11
X		Arbeitsscheinwerfer hinten (Kabine oben innen)	R12
X		Arbeitsscheinwerfer hinten (Kotflügel)	R13
	X	Arbeitsscheinwerfer hinten (Kabine oben außen)	R14
X		Bremswirkung (je nach Land)	R15
		Geschwindigkeitsschalter Scheibenwischer	C

Anschlüsse	Nr.
Braun	P44
Schwarz	P52
Blau	P05
Grau	P03
Grün	P04
Rot	P15
Weiß	P13

Grundausstattung		Sicherungen	Stärke (A)	Nr.
MINI	ATO			
X		Blinker und Warn blinker	15	FM1
X		Lichter rechts	10	FM2
X		Standlichter links	10	FM3
	X	Anlassen	25	FA1
X		Steuergerät des Electropilot	10	FM4
X		Scheibenwischer hinten	10	FM5
X		Elektronische Steuerungen "Auto 5"	10	FM6
X		Zigarettenanzünder/Radio	10	FM7
	X	Belüftung	30	FA2
X		Endabschaltung Scheibenwischer vorne	10	FM8
X		Vorderer Scheibenwischer	10	FM9
X		Zapfwelle vorne und Druckluftsz	10	FM10
X		Kombiinstrument im Armaturenbrett	5	FM11
X		Bremslicht	15	FM12
X		Rundumleuchte	10	FM13
X		Motoreinspritzung	10	FM14
	X	Werkzeugsteckdose	25	FA3
X		Deckenleuchte	5	FM15
X		Arbeitsscheinwerfer hinten (Kabine oben innen)	10	FM16
X		Arbeitsscheinwerfer hinten (Kotflügel)	10	FM17
X		Abblendlicht und Fernlicht	15	FM18
X		Kombiinstrument im Armaturenbrett	5	FM19
X		Motoreinspritzung	15	FM20
X		Bordcomputer	5	FM21
X		Klimaanlage/Rückführung	10	FM22
X		Elektronische Steuerungen "Auto 5" (Schaltgetriebe)	10	FM23
X		Elektronischer Kraftheber (und Radar)	10	FM24
X		Elektronischer Kraftheber (und Radar)	10	FM25
X		Gefederte Vorderachse	5	FM26
X		Gefederte Vorderachse	5	FM27
X		Arbeitsscheinwerfer hinten (Kotflügel)	10	FM28
X		Werkzeugsteckdose	5	FM29
X		Bremswirkung (je nach Land)	5	FM30
X		Nicht zugewiesen	5	FM31
X		BDG außen Heckzapfwelle	5	FM32
X		Arbeitsscheinwerfer vorne (Fronthaube)	15	FM33
X		Arbeitsscheinwerfer vorne (Kabine oben außen)	10	FM34
X		Nicht zugewiesen	5	FM35
X		Arbeitsscheinwerfer vorne (Kabine oben innen)	10	FM36
X		Nicht zugewiesen	15	FM37

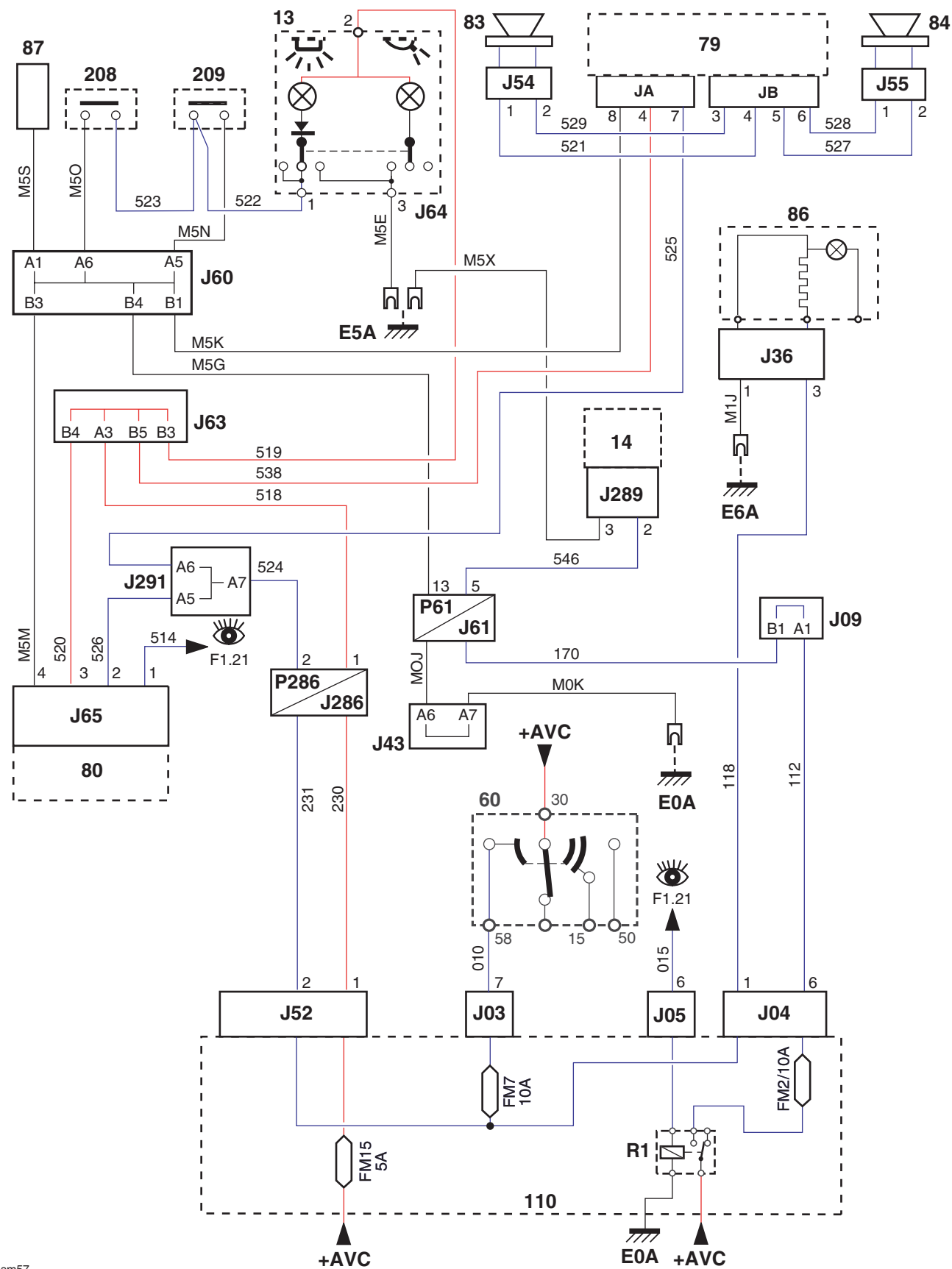
Grundausstattung		Ersatzsicherungen	Stärke	Nr.
MINI	ATO			
X		Ersatzsicherung	5 A	FMR1
X		Ersatzsicherung	10 A	FMR2
X		Ersatzsicherung	15 A	FMR3
	X	Ersatzsicherung	25 A	FAR1
	X	Ersatzsicherung	20 A	FAR2

MINI = kleine Sicherung.

ATO = Standardsicherung.

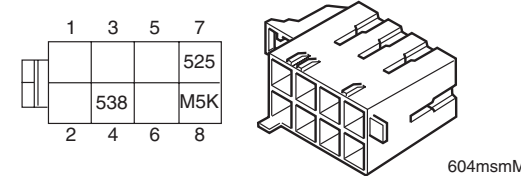


Zigarrenanzünder - Uhr - Radio - Antenne - Deckenleuchte und Strahler



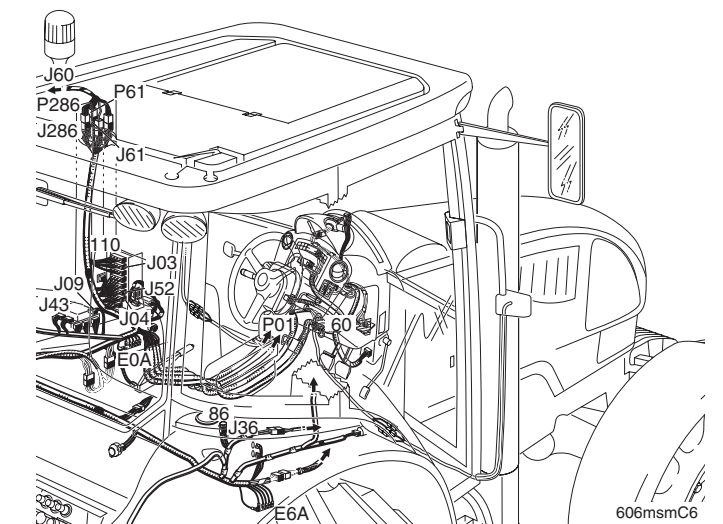
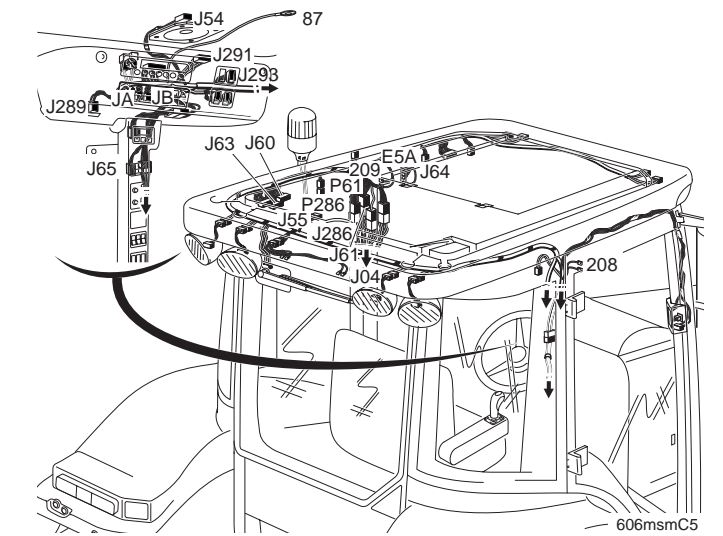
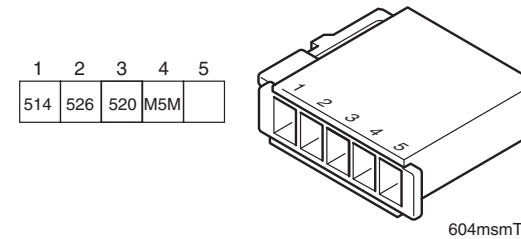
Nr.	Komponente
13	Deckenleuchte
14	Beleuchtungspunkt
60	Schalter mit Schlüssel zum Starten
79	Autoradio
80	Uhr
83	Lautsprecher links
84	Lautsprecher rechts
86	Zigarrenanzünder
87	Radioantenne
110	Sicherungskasten
208	Kontakt rechte Deckenleuchte
209	Kontakt linke Deckenleuchte

Kabelkennung	2	JA	Endet an
4	538	+ AVC Autoradio	J63 B5
7	525	+ P Autoradio	J291 A6
8	M5K	Masse Autoradio	J60 B1



Kabelkennung	2	J65	Endet an
1	514	Beleuchtung Uhr	J291 B2
2	526	+ P Uhr	J291 A5
3	520	+ V.Kl.15 Uhr	J63 B4
4	M5M	Masse Uhr	J60 B3

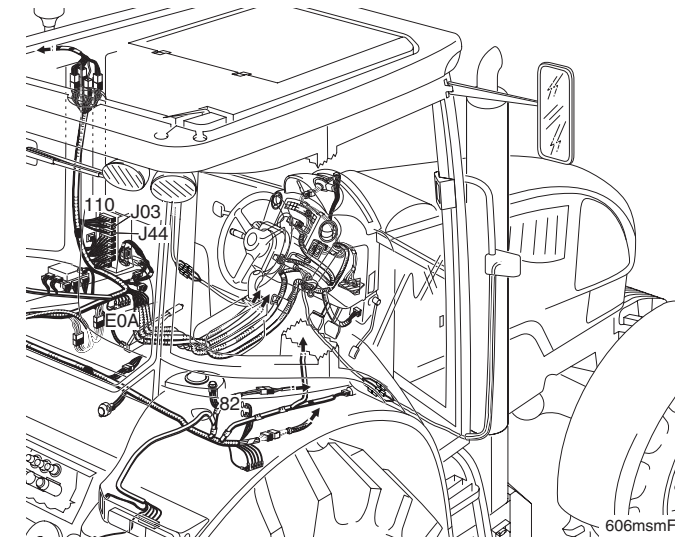
\* Wicklungselement 0,6 für Version mit regulierter Klimaanzl.





**Stecker 25 A**

Nr.	Komponente
82	Steckdose 25 A
110	Sicherungskasten



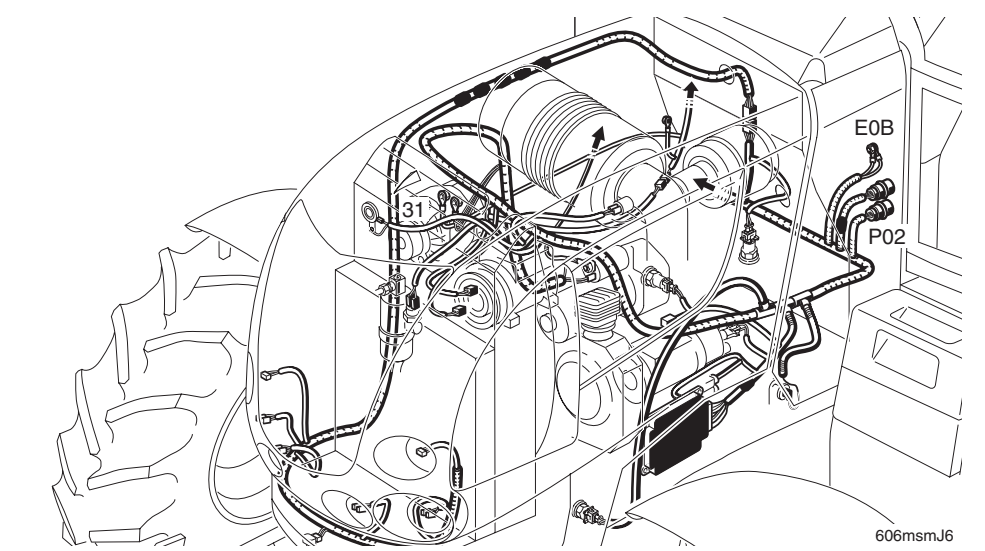
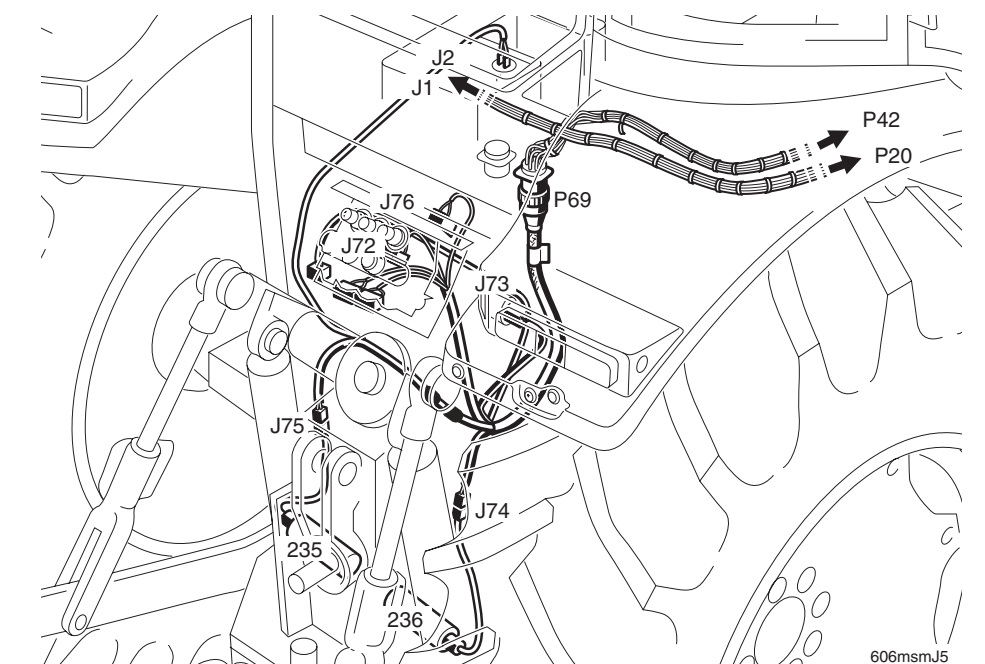
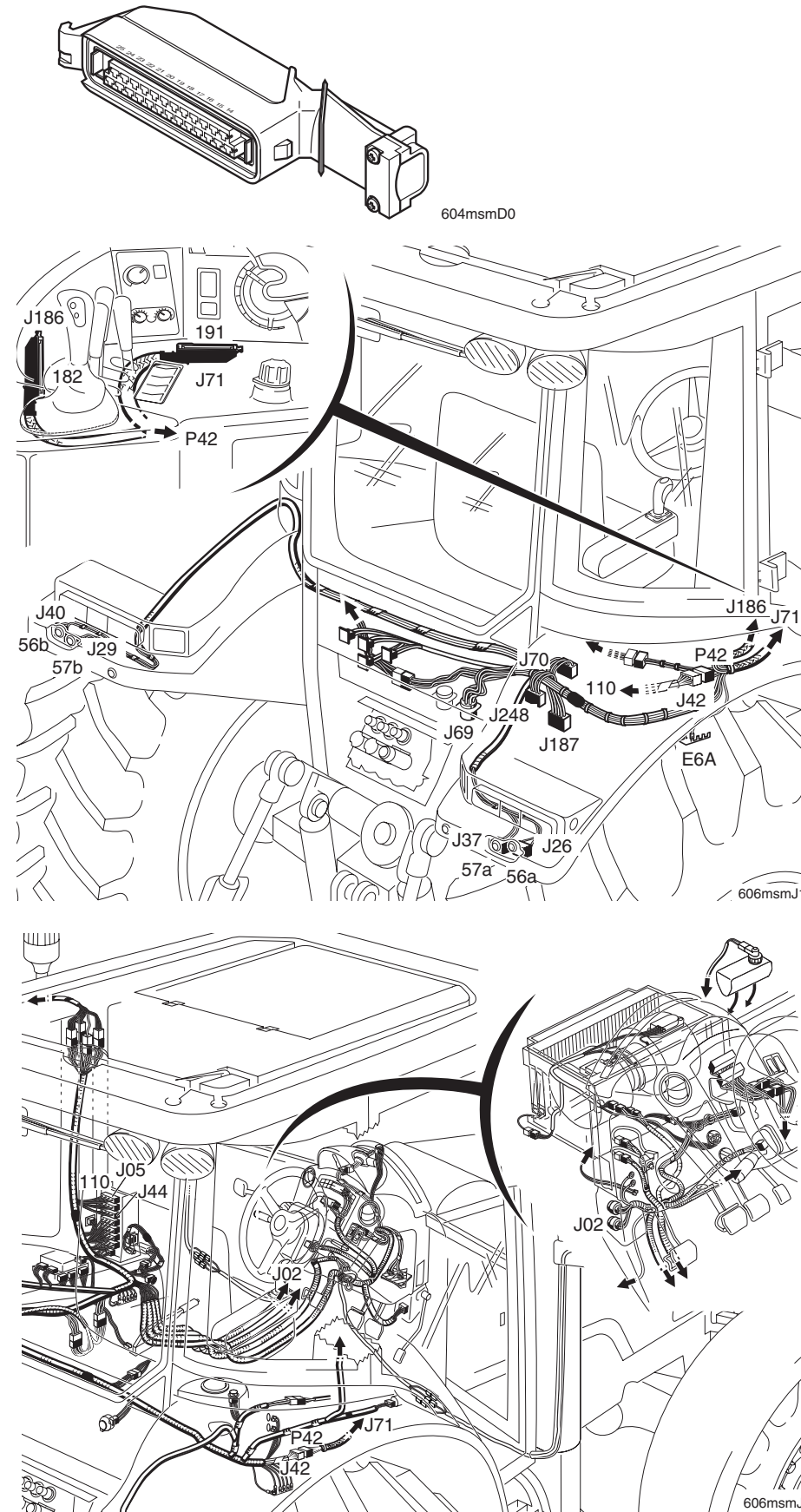


Kraftheber TCE 15T

Nr.	Komponente
31	Wechselstromgenerator
56a	Schalter Kraftheber rechts außen "Heben"
56b	Schalter Kraftheber links außen "Heben"
57a	Schalter Kraftheber rechts außen "Senken"
57b	Schalter Kraftheber links außen "Senken"
99	Bed. Heben TCE
100	Bed. Senken TCE
110	Sicherungskasten
182	TCE Bedienung
191	TCE Rechner
235	Geber linke Kraft TCE
236	Geber rechte Kraft TCE
237	Positionsgeber TCE

Kabelnummer	Kabelquerschnitt	2	J71	Endet an	
				1	2
1	M9E	1	Elektronikeinheit BDG	J187	A2
2	921	1	elektrohydr. Kraftheber (EH KH)	J70	B1
3	904	0,6	Spannung+Ventil/Kontrolllampe	J186	1
4	926	0,6	BDG gemischte Kontrolle	J186	2
5	902	1	+H.KI.15	P42	1
6	937	0,6	Wechselstromgenerator	J70	A5
7	917	0,6	Retour Spannung- Ventil	P42	5
8	928	0,6	L-Leitung	J186	5
9	929	0,6	Betriebsart-Auswahlhebel	J186	7
10	900	0,6	Diagnoseanzeige	J248	B1
11	924	0,6	BDG EH KH Heben	J187	A5
12	905	0,6	Transportlampe - K-Leitung	J248	A3
13	932	0,6	V REF 9,5 V	J70	B4
14	918	1	Spannung+Position/li+re Kraft	J70	A1
15	936	0,6	Ventil - Kontrolllampe	J187	B4
16	927	0,6	Spannung-Position/li+re Kraft	J186	4
17	909	0,6	Bedienung Tiefe	J69	6
18	911	0,6	Signal linke Kraft	J69	11
19	907	0,6	Signal rechte Kraft	J69	2
20	901	0,6	Signal Position	J248	B6
21	931	0,6	BDG EH KH Senken	J186	18
22	930	0,6	Bed. Transportmodus	J186	3
24	938	0,6	Bed. Position	J186	15
25	903	1	Bed. Geschw. Senken	P42	3
			+ H.KI.15 EHK		

Kabelnummer	Kabelquerschnitt	2	J186	Endet an	
				1	2
1	904	0,6	V REF 1,6 V	J71	3
2	926	0,6	BDG gemischte Kontrolle	J71	4
3	930	0,6	Bed. Position (Anschlag oben)	J71	22
4	927	0,6	Bedienung Tiefe	J71	16
5	928	0,6	Betriebsart-Auswahlhebel	J71	8
6	920	0,6	EH KH Position oben	P42	15
7	929	0,6	Diagnoseanzeige	J71	9
8	919	0,6	Kontrolllampe Ventil	J70	A2
14	923	0,6	V REF 9,5 V	J248	B3
15	938	0,6	Bed. Geschw. Senken	J71	24
16	M9F	1	Elektronikeinheit EH KH	J187	A3
17	925	0,6	Lampe Transportmodus	J187	A6
18	931	0,6	Bed. Transportmodus	J71	21
19	922	0,6	Kontrolllampe Ventil	J70	B2



CLICK HERE TO **DOWNLOAD** THE COMPLETE MANUAL

- Thank you very much for reading the preview of the manual.
- You can download the complete manual from: [www.heydownloads.com](http://www.heydownloads.com) by clicking the link below



- Please note: If there is no response to CLICKING the link, please download this PDF first and then click on it.

CLICK HERE TO **DOWNLOAD** THE COMPLETE MANUAL