

CA1a02160

MANUALE DI RIPARAZIONE  
*REPAIR MANUAL*

ASSALE CE - *CE AXLE*

Mod. 8.30

Rif. CA148605

CLICK HERE TO **DOWNLOAD** THE COMPLETE MANUAL

- Thank you very much for reading the preview of the manual.
- You can download the complete manual from: [www.heydownloads.com](http://www.heydownloads.com) by clicking the link below



- Please note: If there is no response to CLICKING the link, please download this PDF first and then click on it.

CLICK HERE TO **DOWNLOAD** THE COMPLETE MANUAL

**B**

INFORMAZIONI SULLA  
SICUREZZA

**B**

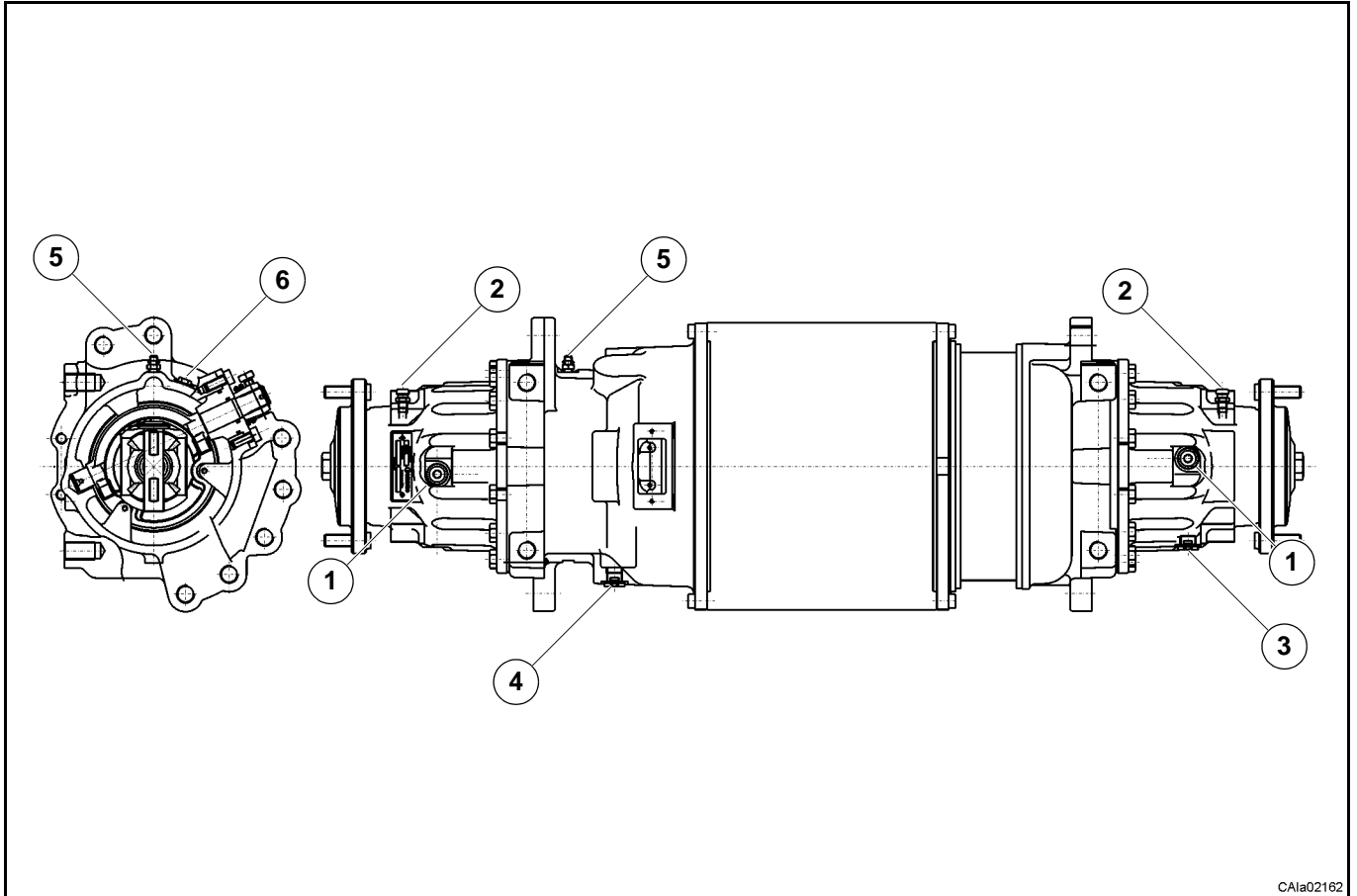
*SAFETY INSTRUCTIONS*

## C.5 Cambio olio e verifiche

Alcune delle figure che seguono potrebbero non mostrare esattamente il vostro assale, ma la procedura rimane la stessa.

## C.5 Oil change and checks

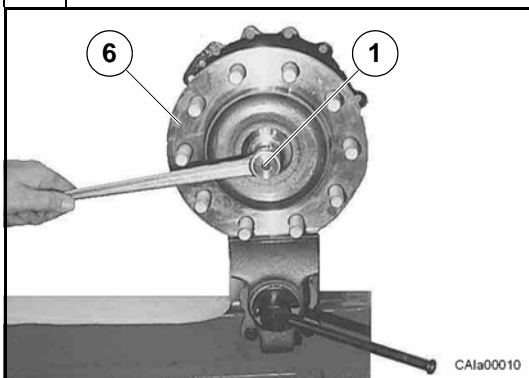
Some of the following pictures may not show exactly your axle, but the procedure is the same.



CAIa02162

PUNTI DI LUBRIFICAZIONE	POSIZIONE / POSITION	LUBRICATION POINTS
Tappo carico e livello olio	1	Oil filling and level plug
Sfiato olio	2	Oil breather
Tappo scarico olio riduttore epicicloidale	3	Drain plug of epicyclic reduction gear oil
Tappo scarico olio differenziale	4	Differential oil drain plug
Spurgo freno	5	Oil bleed plug
Connessione olio freni	6	Oil brake connection

6



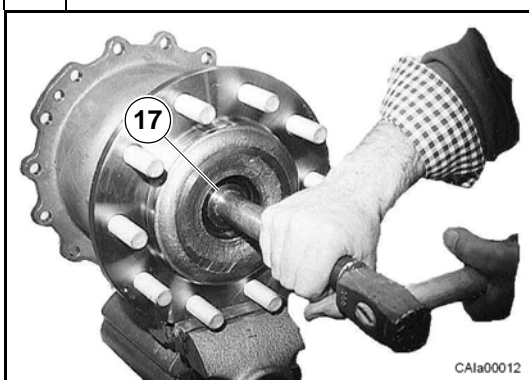
Bloccare il mozzo ruota (6) e rimuovere la vite di fissaggio autobloccante (1).

**Nota:** si consiglia di posizionare il gruppo in una morsa come in figura. Recuperare la ralla (2) e gli eventuali spessori (3).

*Lock the wheel hub (6) and remove the selflocking fastening screw (1).*

*Note: it is advisable to place the group in a vice as shown in figure. Collect the trust washer (2) and the shims (3).*

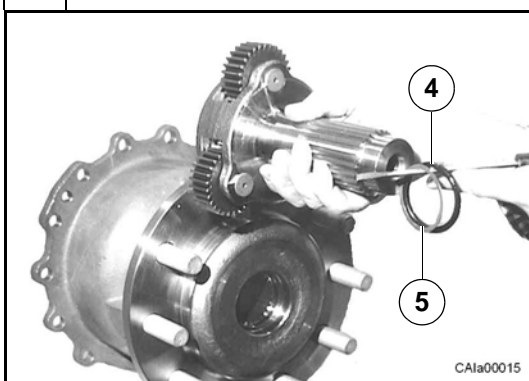
7



Estrarre il treno porta satelliti (17), agendo sull'estremità del codolo mediante battitoio e martello.

*Remove the planetary carrier (17) beating on the shaft end with a hammer and a driver.*

8



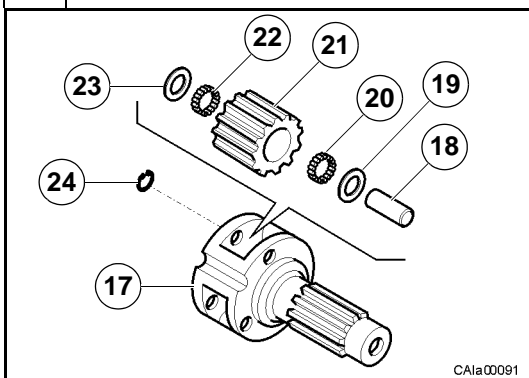
Recuperare l'anello OR (4) e la rondella (5).

**Nota:** mantenere il treno portasatelliti con il codolo rivolto verso l'alto, altrimenti i perni dei satelliti possono fuoriuscire liberando tutti i componenti del gruppo (rullini, satelliti e rondelle).

*Collect the O-Ring (4) and the washer (5).*

*Note: keep the planetary carrier with the splined end upward, the pins of the differential gears can come out easily and free all the group parts (needle bearings, gears and washers).*

9



Per eseguire l'eventuale sostituzione degli ingranaggi satelliti:

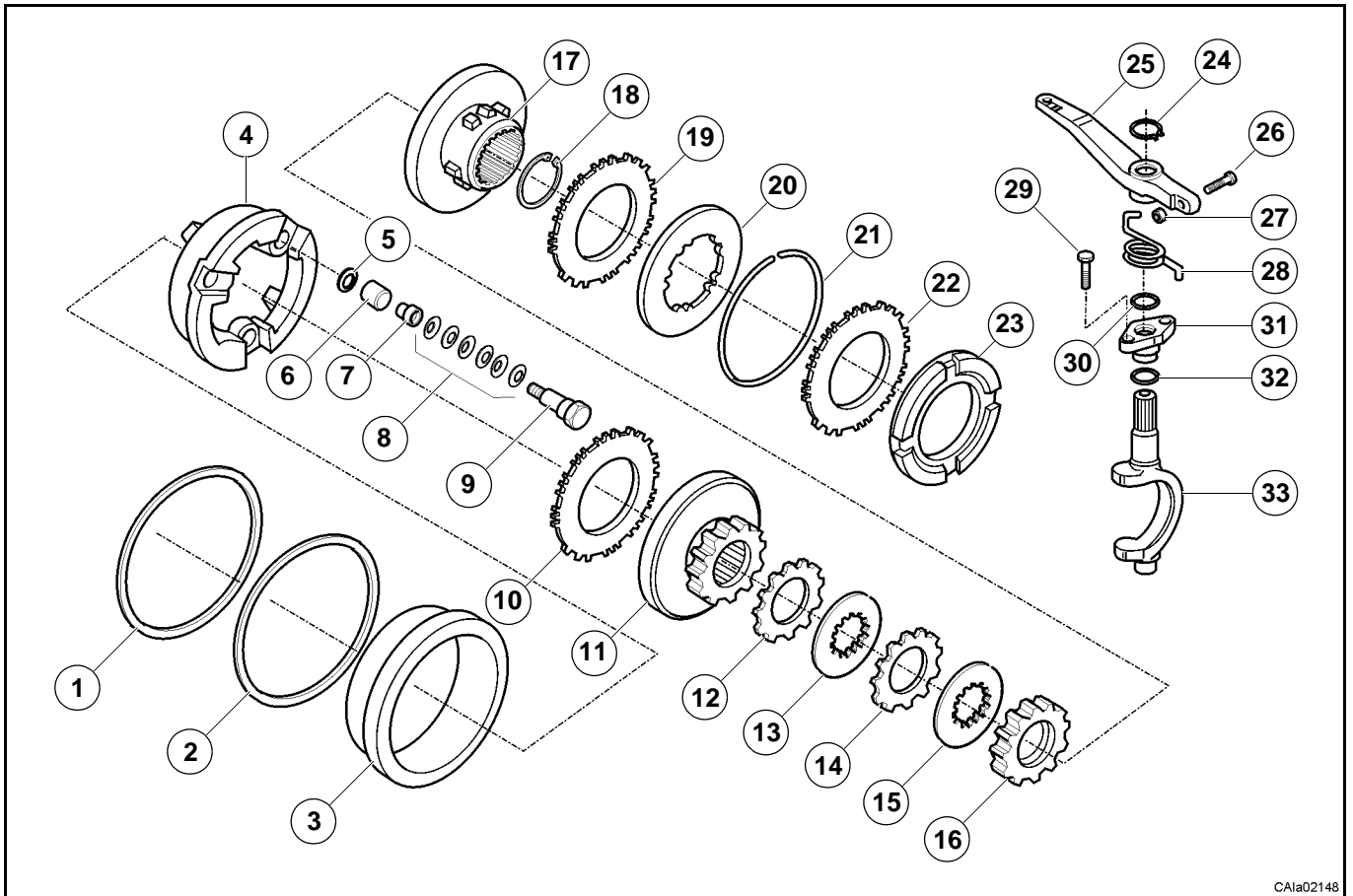
- rimuovere l'anello d'arresto (24);
- sfilare il perno (18);
- estrarre il satellite (21);
- recuperare i relativi rullini (20, 22) e le rondelle (19, 23).

**Nota:** con nuovi satelliti è consigliabile montare rullini nuovi.

*To carry out any possible replacements of the planetary gears:*

- remove the lock ring (24);
- remove the pin (18);
- take the planetary gears (21) out;
- collect the needle bearings (20, 22) and the thrust washers (19, 23).

**Note:** if replace the gears use new needle bearings.

**D.3 Gruppo freno****D.3 Brake group**

CAIa02148

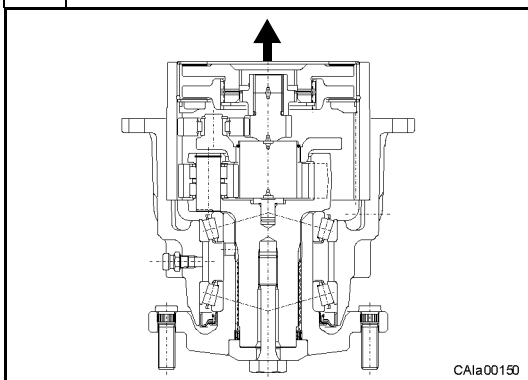
**D.3.1 Smontaggio**

Alcune figure che seguono potrebbero non mostrare esattamente il vostro assale, ma la procedura descritta è quella corretta.

**D.3.1 Disassembly**

Some of the following pictures may not show exactly your axle, but the indicated operations are correct anyway.

1



CAIa00150

Separare il riduttore destro dalla campana.

**Vedi:** sez.D.2.1.

Rimuovere gli elementi liberi del gruppo freno: il disco (10), i controdischi (11, 17), i dischi e controdischi interni (12, 13, 14, 15, 16), il disco (19) ed il controdisco (20).

Rimuovere l'anello d'arresto (18) dal controdisco (17) solo se necessario.

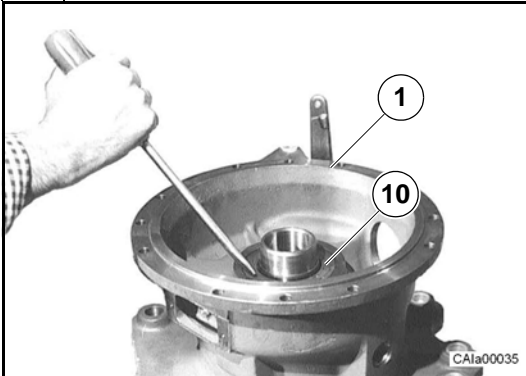
*Disassemble the right reduction gear from the housing.*

**Vedi:** sect.D.2.1.

*Remove the free parts of the brake group: the disk (10), the separator disks (11, 17), the inner disks and separator disks (12, 13, 14, 15, 16), the disk (19) and separator disk (20).*

*Remove the lock ring (18) from the separator disk (17) only if necessary.*

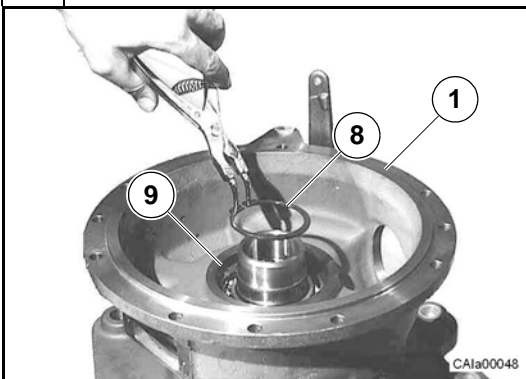
2



Estrarre l'anello (10) dalla campana (1) con una leva.  
**Nota:** operazione distruttiva per l'anello.

*Extract the ring (10) from the housing (1) with a lever.  
**Note:** destructive operation for the ring.*

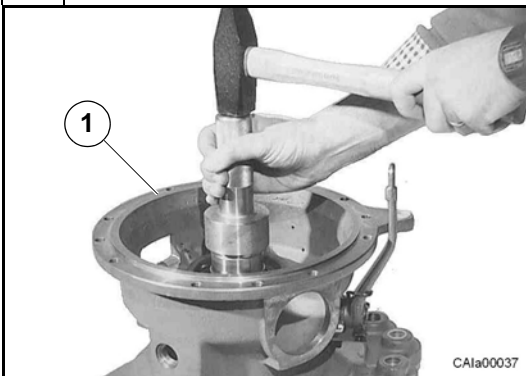
3



Estrarre gli anelli d'arresto (8, 9) del cuscinetto e della scatola differenziale.

*Remove the lock rings (8, 9) from the bearing and from the differential housing.*

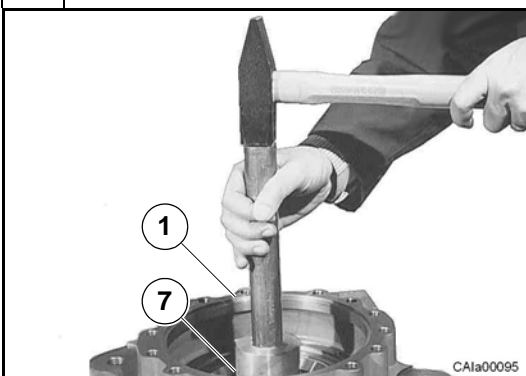
4



Estrarre la scatola differenziale con un battitoio in materiale tenero ed un martello.

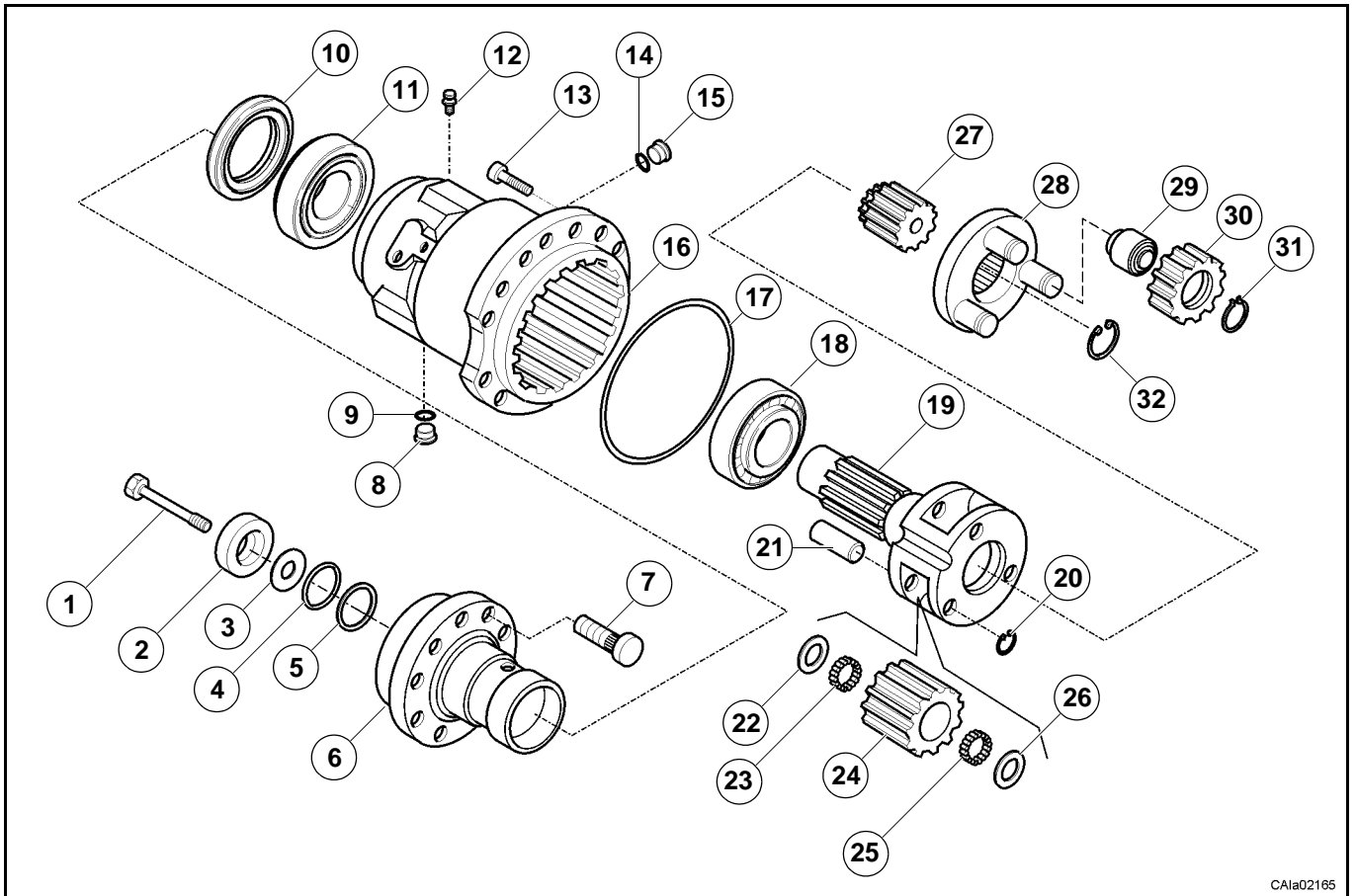
*Extract the differential housing by means of a tender material driver and a hammer.*

5



Capovolgere la campana (1) ed estrarre il cuscinetto (7) con un battitoio ed un martello.

*Turn the housing (1) upside down and extract the bearing (7) with a driver and a hammer.*

**D.7 Gruppo riduttore lato sinistro****D.7 Left side reduction gear group**

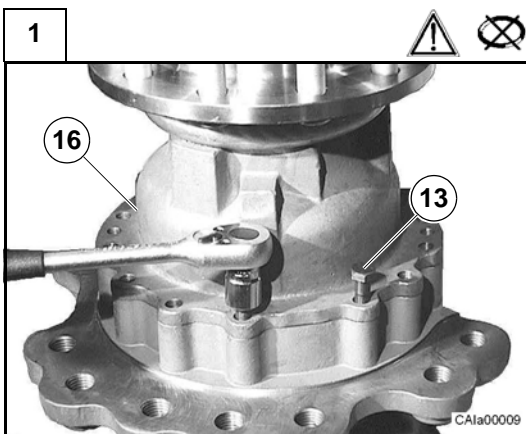
CAIa02165

**D.7.1 Smontaggio**

Alcune figure che seguono potrebbero non mostrare esattamente il vostro assale, ma la procedura descritta è quella corretta.

**D.7.1 Disassembly**

Some of the following pictures may not show exactly your axle, but the indicated operations are correct anyway.



Rimuovere il corpo del riduttore sinistro (16) dalla campana del motore svitando le relative viti di fissaggio (13).

**Nota:** non rimuovere la campana sinistra dal motore.

Rimuovere l'anello OR (17).

**Attenzione:** questa operazione libera alcuni componenti del riduttore.

*Remove left side reduction gear group (16) from the motor housing unscrewing the fastening screws (13).*

**Note:** do not remove the left housing from the motor.

*Remove the O-Ring (17).*

**Warning:** this operation free some parts of the reduction gear.



**E** RICERCA GUASTI



**E** *TROUBLESHOOTING*

CLICK HERE TO **DOWNLOAD** THE COMPLETE MANUAL

- Thank you very much for reading the preview of the manual.
- You can download the complete manual from: [www.heydownloads.com](http://www.heydownloads.com) by clicking the link below



- Please note: If there is no response to CLICKING the link, please download this PDF first and then click on it.

CLICK HERE TO **DOWNLOAD** THE COMPLETE MANUAL