

# ZETOR

86 21

Forterra turbo

86 41

Forterra turbo

96 21

Forterra turbo

96 41

Forterra turbo

106 41

Forterra turbo

116 41

Forterra

Katalog náhradních dílů

Ersatzteilkatalog

Spare parts catalog

Catalogue des pièces détachées

2/03 Catálogo de piezas de repuesto

CLICK HERE TO **DOWNLOAD** THE COMPLETE MANUAL

- Thank you very much for reading the preview of the manual.
- You can download the complete manual from: [www.heydownloads.com](http://www.heydownloads.com) by clicking the link below



- Please note: If there is no response to CLICKING the link, please download this PDF first and then click on it.

CLICK HERE TO **DOWNLOAD** THE COMPLETE MANUAL

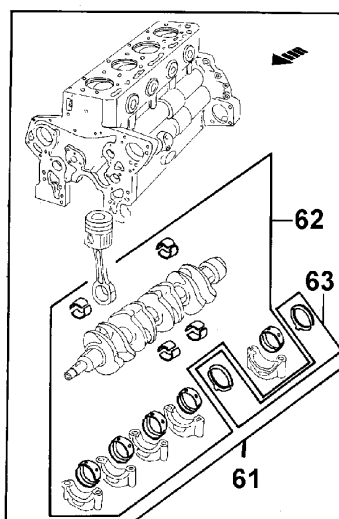
**INDICE**

Grupo	Denominación	Página
	<b>NOTAS EXPLICATIVAS AL PRESENTE CATÁLOGO DE LOS REPUESTOS.....</b>	17
	<b>MOTOR</b>	19
002	BLOQUE MOTOR.....	19
003	MECANISMO DEL ÁRBOL CIGUENAL.....	30
004	DISTRIBUCIÓN.....	35
005	CULATA.....	38
007	BOMBA DE ACEITE.....	45
009	SUMINISTRO DE COMBUSTIBLE.....	53
010	COMPRESOR.....	88
010a	COMPRESOR.CLIMATISTIO.....	91
011a	DEPURADOR DE AIRE SECO.....	93
013	SISTEMA DE REFRIGERACIÓN.....	97
014	ESCAPE.....	111
016	FILTRACIÓN Y ENFRIAMIENTO DEL ACEITE DEL MOTOR.....	113
017	BOMBA DE AGUA.....	115
019	PIEZA INTERCALADA.....	122
020	UNIDAD EQUILIBRADA.....	123
021a	EMBRAGUE.....	124
022	SOBREALIMENTACIÓN.....	127
028	CAULENTADOR DEL LÍQUIDO DE REFRIGERACIÓN.....	129
029	SOBREALIMENTACIÓN Y ENFRIADOR.....	130
030a	ACCESORIOS DEL MOTOR.....	133
	<b>MECANISMOS DE TRANSMISION</b>	135
108	CAJA DEL EMBRAGUE.....	135
121a	CAJA DE CAMBIOS.....	140
123	CAJA DE DESMULTIPLICACIÓN.....	144
124	ACOPLAMIENTO DE DIENTES.....	147
130	ÁRBOL DE TOMA DE FUERZA.....	148
131	ÁRBOL DE TOMA DE FUERZA PARA 540 (750 r.p.m.) y 1000 r.p.m.....	150
132	ÁRBOL DE TOMA DE FUERZA PARA 1000 r.p.m.....	153
133	CUBRE-ÁRBOL DE TOMA DE FUERZA.....	154
135	ÁRBOL DELANTERO DE TOMA.....	156
137	MANDO ELECTROHIDRÁULICO DEL ÁRBOL TRASERO Y DELANTERO DE TOMA.....	163
147a	MECANISMO DEL CAMBIO DE VELOCIDADES.....	165
153	CAJA DEL DIFERENCIAL. 30 KM (40 KM).....	168
161	SEMI-ÁRBOLS TRASEROS.....	172
172	EJE DE MANDO.....	174
177	ÁRBOL ARTICULADO CON FRENO COMPLETO.....	183
181	REFRIGERADOR DE ACEITE DE LA CAJA DE CAMBIO.....	184
186	EMBRAGUE DEL EJE DELANTERO ACCIONADO.....	186
190	DISTRIBUIDOR DE LA CAJA DE CAMBIOS.....	189
196	MULTIPLICADOR DE TRES GRADOS.....	192
	<b>CHASIS</b>	196
200	EJE DELANTERO CON CONSOLA.....	196
203	EJE DELANTERO CON CONSOLA.....	198
205	PIEZAS EXTENDIDAS UNAMORTIGUADAS.....	199
211	RUEDAS TRASERAS.....	201
220	BARRAS DE DIRECCIÓN.....	204
223	CILINDRO DE ACCIONAMIENTO.....	205
225a	FRENO DE CARDAN DELANTERO.....	207
227	FRENO DE PIE.....	210
231	FRENO DE MANO.....	213
233	DISPOSITIVOS DE AIRE PARA LOS CONMUTADORES DE MANDO.....	215
234	DISPOSITIVOS DE AIRE PARA LOS FRENOS.....	217
236a	FRENOS DE AIRE DE UNA Y DE DOS MANGUERAS PARA REMOLQUES.....	220
238a	FRENOS DE HIDRÁULICO DE REMOLQUES.....	223
245	PESOS ADICIONALES DE LAS RUEDAS TRASERAS.....	225
246	PESOS ADICIONALES DEL EJE DELANTERO DEBAJO DEL BASTIDOR.....	227
246a	PESOS ADICIONALES DEL EJE DELANTERO.....	228
247	PESOS ADICIONALES DEL EJE DELANTERO DELANTE DEL BASTIDOR.....	229
248	PESOS ADICIONALES DEL EJE DELANTERO DELANTE DEL BASTIDOR.....	230
248a	PESOS ADICIONALES DEL EJE DELANTERO.....	231
249	PESOS DEL ENGANCHE DELANTERO DE TRES PUNTOS.....	232
250	EQUIPO CORRIENTE DEL TRACTOR Y PIEZAS DE REPUESTO.....	233
254	FIADOR DE DIFERENCIAL.....	235
255a	PÉDALES.....	236
256	MÉCANISME DE COMMANDE DE D'EBRAYAGE.....	247
266	RUEDAS DELANTERAS.....	249

MOTOR - MOTOR - ENGINE - MOTEUR - MOTOR

002

3



002							002
1	2	3	4	5	6	7	
002	1	21	78.002.034	<b>Pánev ložiska spodní</b> - Untere Lagerschale - Plain bearing bottom liner - Coussinet inférieur du palier - Casquillo inferior del cojinete		4	
002	1	22	78.002.035	<b>Pánev zadního ložiska horní</b> - Obere Lagerschale des rückwärtigen Lagers - Rear plain bearing top liner - Coussinet supérieur du palier arrière - Casquillo superior del cojinete trasero		1	
002	1	23	78.002.036	<b>Pánev zadního ložiska spodní</b> - Untere Lagerschale des rückwärtigen Lagers - Rear plain bearing bottom liner - Coussinet inférieur du palier arrière - Casquillo inferior del cojinete		1	
002	1	24	78.002.038	<b>Axiální ložisko horní</b> - Oberes Drucklager - Top thrust plain bearing - Palier de butée supérieur - Cojinete axial superior		2	
002	1	26	78.002.043	<b>Vičko ohřivače</b> - Deckel - Cover - Couvercle - Tapa		1	
002	1	27	78.002.144	<b>Těsnění</b> - Dichtung - Gasket - Joint d'étanchéité - Junta		1	
002	1	27	78.002.044	<b>Těsnění</b> - Dichtung - Gasket - Joint d'étanchéité - Junta			X
002	1	28	78.002.048	<b>Axiální ložisko spodní úzké</b> - Unteres Drucklager - Bottom thrust plain bearing - Palier de butée inférieur - Cojinete axial inferior		2	
002	1	29	78.002.050	<b>Ukazatel oleje</b> - Ölstandzeiger - Oil dipstick - Jauge d'huile - Indicator del nivel del aceite		1	
002	1	30	78.002.052	<b>Šroub hlavy</b> - Kopfschraube - Cylinder head bolt - Vis - de culasse - Espárrago de la culata		18	
002	2	31	78.002.070	<b>Odvzdušnění</b> - Entlüfterschlauch - Drain tube - Tube de purge - Tubo de purga		1	
002	2	32	78.002.064	<b>Přichytka</b> - Schelle - Clamp - Attache - Sujetador		2	
002	1	34	78.002.076	<b>Centrační vedení</b> - Zentrierführung - Centering guide - Guide de centrage - Guía de centraje		10	
002	2	35	78.002.081	<b>Svorník</b> - Schraube - Bolt - Vis - Tornillo		5	
002	1	36	78.002.087	<b>Jehlové ložisko</b> - Nadellager - Needle bearing - Roulement à aiguilles - Cojinete de agujas		6	sk.020 HK 4520
002	2	37	78.002.091	<b>Zátka</b> - Stopfen - Plug - Bouchon - Tapón		1	M 20x1,5
002	2	37a	16.295.210	<b>Konzola</b> - Konsole - Bracket - Console - Consola		1	
002	2	37a	78.295.180	<b>Konzola</b> - Konsole - Bracket - Console - Consola			ND
002	1	38	95-0118	<b>Výpustný kohout</b> - Ablasshahn - Drain cock - Robinet de vidange - Grifo de purga		1	
002	1	39	95-0122	<b>Těsnící kroužek</b> - Dichtungsring - Sealing ring - Bague - d'étanchéité - Anillo de junta		1	

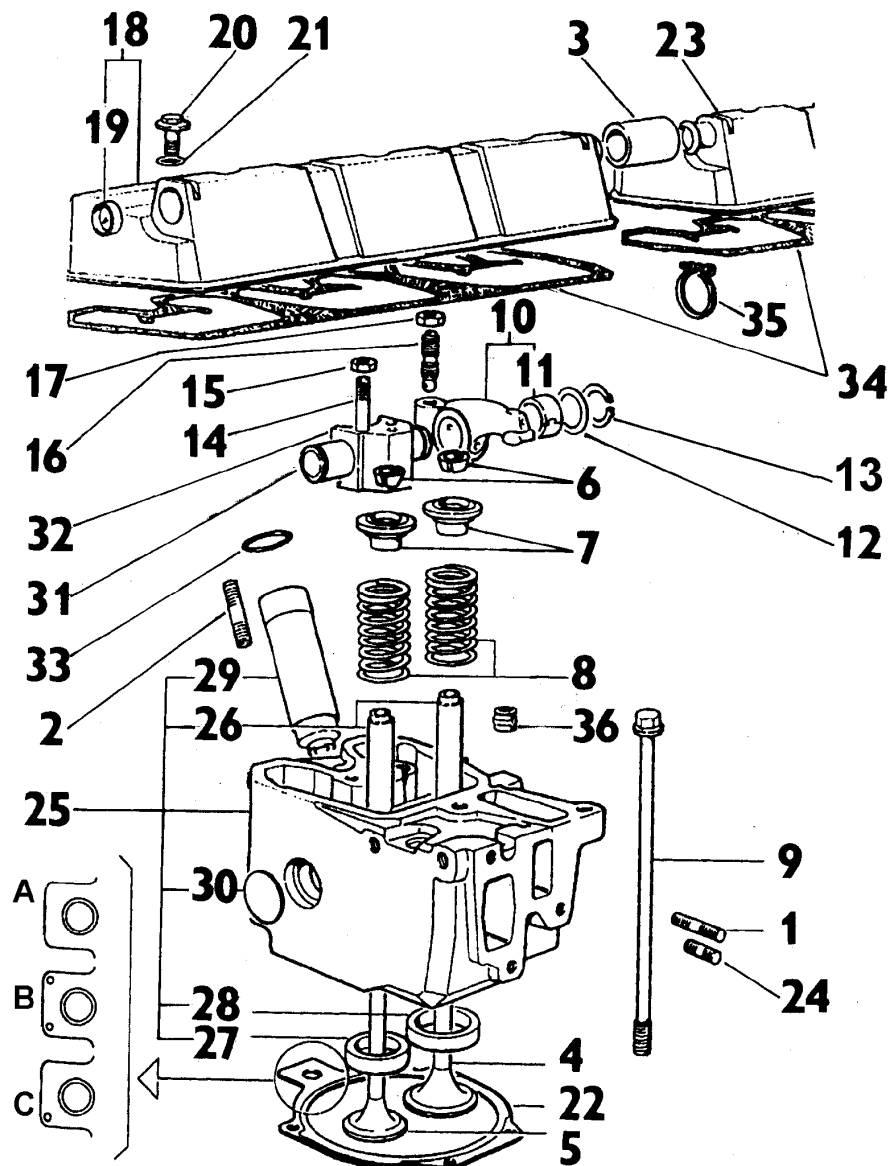
sk.020 - Montuje se se skupinou 020 - Wird montiert bei gleichzeitiger Montage der Gruppe 020 - Mounted in case the group 020 has been mounted too - Monté en cas du montage simultané du groupe 020 - Montado en caso del montaje contemporáneo del grupo 020

MOTOR - MOTOR - ENGINE - MOTEUR - MOTOR

003							003
1	2	3	4	5	6	7	
003	8	11	78.003.008	<b>Šroub ojnice</b> - Pleuelstangenschraube - Connecting rod bolt - Boulon de bielle - Tornillo de la biela	8		
003	8	12	78.003.009	<b>Ojnice úplná</b> - Vollst. Pleuelstange - Connecting rod assy - Bielle complète - Biela completa	4		
003	8	13	78.003.011	<b>Pánev ojnice</b> - Pleuelstangenschale - Connecting rod big end liner - Coussinet de tête de bielle - Casquillo de cojinete de la biela	8		
003	8	14	78.003.013	<b>Kolík</b> - Stift - Pin - Goupille cylindrique - Pasador	8		
003	8	15	78.003.014	<b>Věvec setrvačniku</b> - Schwungradkranz - Flywheel ring gear - Couronne de démarrage - Corona dentada del volante	1	Z=129, W=22 mm	
003	8	16	78.003.115	<b>Šroub setrvačniku</b> - Schwungradschraube - Flywheel bolt - Vis du volant moteur - Tornillo del volante	6		
003	8	17	99-9087	<b>Šroub</b> - Schraube - Bolt - Vis - Tornillo	1	M 20x1,5x45 ISO 8676	
003	8	18	78.003.017	<b>Podložka</b> - Unterlegscheibe - Washer - Rondelle - Arandela	1		
003	8	19	78.003.052	<b>Pístní kroužek</b> - Kolbenring - Piston ring - Segment de piston - Aro de pistón	4	Ø 105x3 GOETZE	
003	8	20	78.003.053	<b>Pístní kroužek</b> - Kolbenring - Piston ring - Segment de piston - Aro de pistón	4	Ø 105x3 GOETZE	
003	8	21	97-0291	<b>Pojistný kroužek</b> - Sicherungsring - Circlip - Anneau de retenue - Anillo de seguridad	8	40 ČSN 02 2931	
003	8	24	97-1110	<b>Ložisko</b> - Lager - Bearing - Roulement - Cojinete	1	6304 2RS/C3 TMA ČSN 02 4640	
003	8	24	97-1104	<b>Ložisko</b> - Lager - Bearing - Roulement - Cojinete		<b>X</b>	
003	8	25	99-6512	<b>Kolík</b> - Stift - Pin - Goupille cylindrique - Pasador	2	12x25 ČSN 02 2150.9	
003	8	26	99-7879	<b>Pero</b> - Feder - Key - Clavette - Chaveta	1	6H 9x6x25 ČSN 02 2562	
003	8	27	90-7737	<b>LOCTITE Z 10641</b>	1		

005a

10a



005a		HLAVA VÁLCE Z 11641 - ZYLINDERKOPF - CYLINDER HEAD - CULASSE - CULATA					005a	
1	2	3	4	5	6	7		
005a	10a	1	93-2601	Šroub - Schraube - Bolt - Vis - Tornillo	6		M 8 P 1.25-1x40	
005a	10a	2	93-2602	Šroub - Schraube - Bolt - Vis - Tornillo	6		M 10 P.1.5-1.25x40	
005a	10a	3	93-2603	Hrdlo - Stutzen - Neck - Tubulaire - Tubuladura	1			
005a	10a	4	93-2617	Sací ventil - Einlassventil - Inlet valve - Soupape d'admission - Válvula de admisión	6			
005a	10a	4	93-2604	Sací ventil - Einlassventil - Inlet valve - Soupape d'admission - Válvula de admisión			X	
005a	10a	5	93-2605	Výfukový ventil - Auslassventil - Exhaust valve - Soupape d'échappement - Válvula de escape	6			
005a	10a	6	93-2606	Kuželka - Kegel - Cone - Cône - Cónico	12			
005a	10a	7	93-2607	Miska pružiny ventilu - Ventildederschale - Spring retainer cup - Cuvette du ressort de soupape - Platillo del resorte de la válvula	12			
005a	10a	8	93-2608	Pružina - Feder - Spring - Ressort - Resorte	12		35.5x53.6x3.9	
005a	10a	9	93-2609	Šroub - Schraube - Bolt - Vis - Tornillo	24			

MOTOR - MOTOR - ENGINE - MOTEUR - MOTOR

007d						007d	
1	2	3	4	5	6	7	
007d	11d	18	93-2772	<b>Podložka</b> - Unterlegscheibe - Washer - Rondelle - Arandela	1	6.4x12.5 (17.359.925)	
007d	11d	19	93-2773	<b>Matice</b> - Mutter - Nut - Ecrou - Tuerca	1	M 6 P.1	

MOTOR - MOTOR - ENGINE - MOTEUR - MOTOR

009b							009b
1	2	3	4	5	6	7	
009b	15	34	93-0674	<b>Kluzná objímka</b> - Gleithülse - Sliding sleeve - Douille coulissante - Manguito deslizante	1		
009b	15	35	93-3774	<b>Opěrka</b> - Stütze - Rest - Pièce d'appui - Apoyo	1		
009b	15	37	93-3790	<b>Páka dvojité</b> - Doppelarmhebel - Double lever - Levier á deux bras - Palanca doble	1		
009b	15	37	93-3777	<b>Páka dvojité</b> - Doppelarmhebel - Double lever - Levier á deux bras - Palanca doble		<b>X</b>	
009b	15	38	93-0680	<b>Čep kladky</b> - Rollenbolez - Roller pin - Axe de galet - Perno del rodillo	1		
009b	15	39	93-0682	<b>Šroub</b> - Schraube - Bolt - Vis - Tornillo	1		
009b	15	40	93-0683	<b>Pružina</b> - Feder - Spring - Ressort - Resorte	1		
009b	15	41	93-0684	<b>Seřizovací matice</b> - Stellmutter - Adjusting nut - Ecrou de réglage - Tuerca de juste	1		
009b	15	42	93-0685	<b>Těsnění</b> - Dichtung - Gasket - Joint d'étanchéité - Junta	1		
009b	15	43	93-0686	<b>Těsnění</b> - Dichtung - Gasket - Joint d'étanchéité - Junta	1		
009b	15	44	93-0688	<b>Výstředný hřídel</b> - Exzenterwelle - Eccentric shaft - Arbre excentré - Árbol excéntrico	1		
009b	15	45	93-0689	<b>Ložisko</b> - Lager - Bearing - Roulement - Cojinete	1		
009b	15	46	93-0690	<b>Vyomezovací podložka</b> - Ausgleichunterlegscheibe - Adjusting shim - Rondelle de réglage - Arandela distanciadora	2	S=0,3mm	
009b	15	47	93-3756	<b>GUFERO</b>	1	11x19x5	
009b	15	48	93-0692	<b>Podložka</b> - Unterlegscheibe - Washer - Rondelle - Arandela	10	S=0,5mm	
009b	15	49	93-3780	<b>Dorazový palec</b> - Anschlagdaumen - Stop dog - Doigt de butée - Perno de tope	1		
009b	15	50	93-0694	<b>Zátka</b> - Stopfen - Plug - Bouchon - Tapón	1		
009b	15	51	93-0696	<b>Stavěcí šroub</b> - Stellschraube - Adjusting screw - Vis de réglage - Tornillo de parada	1		
009b	15	52	93-0698	<b>Těsnění</b> - Dichtung - Gasket - Joint d'étanchéité - Junta	1		
009b	15	53	93-3758	<b>Páka</b> - Hebel - Lever - Levier - Palanca	1		
009b	15	54	93-3770	<b>Mechanický výkonnostní regulátor</b> - Mechanischer Leistungsregler - Mechanical output governor - Régulateur mécanique de puissance - Regulador y limitador de revoluciones, mecánico	1	RV3M350-1100-3341	
009b	15	55	93-3771	<b>Pružina</b> - Feder - Spring - Ressort - Resorte	1		
009b	15	56	93-3772	<b>Šroub</b> - Schraube - Bolt - Vis - Tornillo	1		
009b	15	57	93-3773	<b>Vidlice</b> - Gabel - Fork - Fourchette - Horquilla	1		
009b	15	58	93-3786	<b>Držák</b> - Halter - Holder - Support - Soporte	1		
009b	15	59	93-3784	<b>Šroub</b> - Schraube - Bolt - Vis - Tornillo	2	M 6x22 ČSN 02 1208.54	
009b	15	59a	93-3788	<b>Držák</b> - Halter - Holder - Support - Soporte	1		
009b	15	59b	93-3789	<b>Šroub</b> - Schraube - Bolt - Vis - Tornillo	1		
009b	15	60	93-4004	<b>Vidlice</b> - Gabel - Fork - Fourchette - Horquilla	1		
009b	15	61	93-4008	<b>Kryt</b> - Abdeckung - Cover - Couverture - Tapa	1		
009b	15	62	93-4009	<b>Čep</b> - Bolzen - Pin - Axe - Perno	1	6x18x13,5 ČSN 02 2108	
009b	15	63	93-4010	<b>Šroub</b> - Schraube - Bolt - Vis - Tornillo	6	M 6x30 ČSN 02 1143.54	
009b	15	65	97-0207	<b>Kroužek</b> - Ring - Ring - Anneau - Anillo	2	4 ČSN 02 2929.02	
009b	15	66	97-0215	<b>Kroužek</b> - Ring - Ring - Anneau - Anillo	2	15 ČSN 02 2929.02	
009b	15	67	97-0217	<b>Kroužek</b> - Ring - Ring - Anneau - Anillo	1	6 ČSN 02 2929.02	
009b	15	67a	97-2175	<b>Kroužek</b> - Ring - Ring - Anneau - Anillo	4	6x10 ČSN 02 9310.2	
009b	15	68	97-2181	<b>Kroužek</b> - Ring - Ring - Anneau - Anillo	1	10x14 ČSN 02 9310.2	
009b	15	69a	99-0990	<b>Šroub</b> - Schraube - Bolt - Vis - Tornillo	2	M 6x14 ČSN 02 1103.19	
009b	15	69	99-1457	<b>Šroub</b> - Schraube - Bolt - Vis - Tornillo	1	M 6x16 ČSN 02 1103.55	
009b	15	70	99-1493	<b>Šroub</b> - Schraube - Bolt - Vis - Tornillo	1	M 6x18 ČSN 02 1103.24	

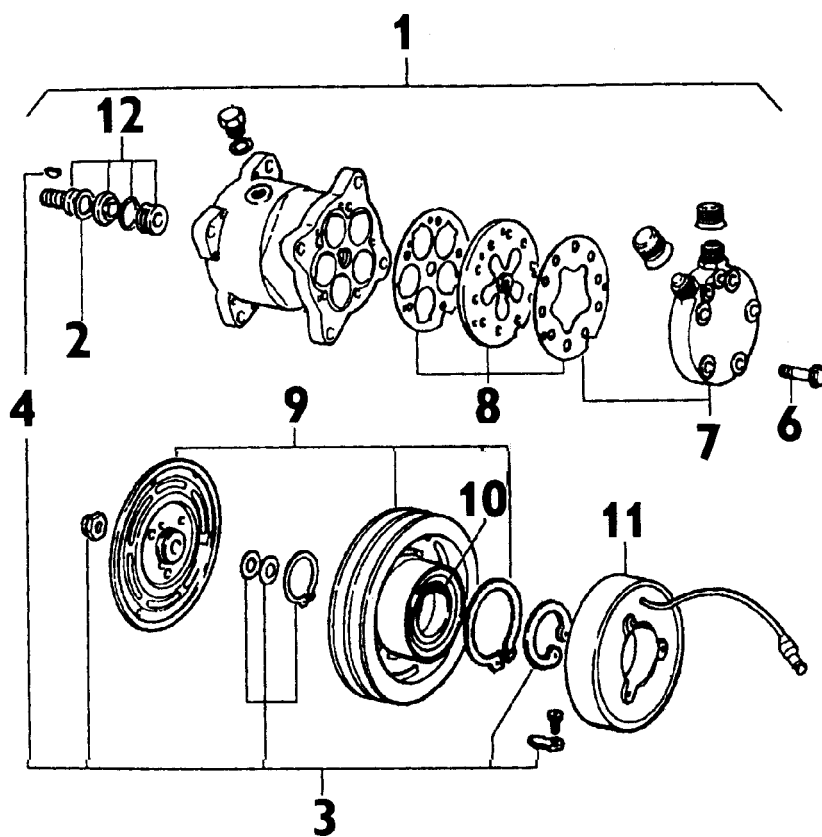
MOTOR - MOTOR - ENGINE - MOTEUR – MOTOR

009h					009h		
1	2	3	4	5	6	7	
009h	20a	10	93-2811	<b>Vstřikovací čerpadlo</b> - Einspritzpumpe - Injection pump - Pompe d' injection - Bomba de inyección	6	BOSCH	
009h	20a	10	93-2810	<b>Vstřikovací čerpadlo</b> - Einspritzpumpe - Injection pump - Pompe d' injection - Bomba de inyección		<b>X</b>	
009h	20a	14	93-2467	<b>Matice</b> - Mutter - Nut - Ecrou - Tuerca	18	M 8 P.1	
009h	20a	15	93-2812	<b>Podložka</b> - Unterlegscheibe - Washer - Rondelle - Arandela	18	8.4x18x2	
009h	20a	16	93-2813	<b>Vstřikovací trubka</b> - Einspritzrohr - Injection pipe - Tube d'injection - Tubo de inyección	6	>2851	
009h	20a	16	93-2814	<b>Vstřikovací trubka</b> - Einspritzrohr - Injection pipe - Tube d'injection - Tubo de inyección	6	2852<	
009h	20a	17	93-2518	<b>Šroub</b> - Schraube - Bolt - Vis - Tornillo	3	M 8 P 1.25x20	
009h	20a	18	93-2464	<b>Podložka</b> - Unterlegscheibe - Washer - Rondelle - Arandela	3	8	
009h	20a	19	93-2816	<b>Držák</b> - Halter - Holder - Support - Soporte	3		
009h	20a	20	93-2817	<b>Těsnící kroužek</b> - Dichtungsring - Sealing ring - Bague - d'étanchéité - Anillo de junta	3	26.70x1.78	
009h	20a	21	93-2818	<b>Kladička</b> - Rolle - Roller - Galet - Rodillo	2		
009h	20a	22	93-2819	<b>Kolík</b> - Stift - Pin - Goupille cylindrique - Pasador	2	6x16 Uni 1707	
009h	20a	23	93-2820	<b>Pružina</b> - Feder - Spring - Ressort - Resorte	1	21.5x76x1	
009h	20a	24	93-2821	<b>Uzávěr</b> - Verschluss - Filler cap - Fermeture - Ciérre	1		
009h	20a	25	93-2822	<b>Táhlo</b> - Zugstange - Tie rod - Tirant - Tirante	1		
009h	20a	26	93-2823	<b>Těsnění</b> - Dichtung - Gasket - Joint d'étanchéité - Junta	6	6.12x12	
009h	20a	27	93-2824	<b>Distanční podložka</b> - Distanzunterlage - Adjusting shim - Rondelle de réglage - Arandela distanciadora	6	0.1 mm	
009h	20a	27	93-2825	<b>Distanční podložka</b> - Distanzunterlage - Adjusting shim - Rondelle de réglage - Arandela distanciadora	16	0.2 mm	
009h	20a	28	93-2826	<b>Zátka</b> - Stopfen - Plug - Bouchon - Tapón	6	M 6	
009h	20a	29	93-2827	<b>Zátka</b> - Stopfen - Plug - Bouchon - Tapón	6		
009h	20a	30	93-2801	<b>Vstřikovací tryska</b> - Einspritzdüse - Injection nozzle - Gicleur d'injection - Tobera de inyección	6	BOSCH	

MOTOR - MOTOR - ENGINE - MOTEUR - MOTOR

009n					009n	
1	2	3	4	5	6	7
009n	20ch	13	93-2773	<b>Matice</b> - Mutter - Nut - Ecrou - Tuerca	2	M 6 P.1
009n	20ch	14	93-2966	<b>Konzola</b> - Konsole - Bracket - Console - Consola	1	
009n	20ch	15	93-2967	<b>Kroužek</b> - Ring - Ring - Anneau - Anillo	5	3.2
009n	20ch	16	93-2916	<b>Matice</b> - Mutter - Nut - Ecrou - Tuerca	2	M 8 P.1
009n	20ch	17	93-2453	<b>Podložka</b> - Unterlegscheibe - Washer - Rondelle - Arandela	2	8.4x17 (17.359.921)
009n	20ch	18	93-2917	<b>Těsnění</b> - Dichtung - Gasket - Joint d'étanchéité - Junta	1	8.2x12
009n	20ch	19	93-2971	<b>Čep</b> - Bolzen - Pin - Axe - Perno	1	M 8 P.1 X38.5
009n	20ch	20	93-2972	<b>Těsnící kroužek</b> - Dichtungsring - Sealing ring - Bague d'étanchéité - Anillo de junta	2	4.48x1.78
009n	20ch	21	93-2973	<b>Čep</b> - Bolzen - Pin - Axe - Perno	1	
009n	20ch	22	93-2974	<b>Pružina</b> - Feder - Spring - Ressort - Resorte	1	
009n	20ch	23	93-2975	<b>Vložka</b> - Einlage - Insertion piece - Pièce intercalée - Pieza intercalada	1	8.4x11.5x6
009n	20ch	24	93-2976	<b>Páka</b> - Hebel - Lever - Levier - Palanca	1	
009n	20ch	25	93-2977	<b>Páka</b> - Hebel - Lever - Levier - Palanca	1	
009n	20ch	26	93-2978	<b>Páka</b> - Hebel - Lever - Levier - Palanca	1	
009n	20ch	27	93-2979	<b>Pružina</b> - Feder - Spring - Ressort - Resorte	1	
009n	20ch	28	93-2980	<b>Páka</b> - Hebel - Lever - Levier - Palanca	1	
009n	20ch	29	93-2981	<b>Vložka</b> - Einlage - Insertion piece - Pièce intercalée - Pieza intercalada	1	8.4x12x12
009n	20ch	30	93-2982	<b>Podložka</b> - Unterlegscheibe - Washer - Rondelle - Arandela	1	5.3x10
009n	20ch	31	93-2983	<b>Matice</b> - Mutter - Nut - Ecrou - Tuerca	1	M 5 P.0.7
009n	20ch	32	93-2984	<b>Pouzdro</b> - Buchse - Bush - Bague - Buje	1	
009n	20ch	33	93-2985	<b>Páka</b> - Hebel - Lever - Levier - Palanca	1	

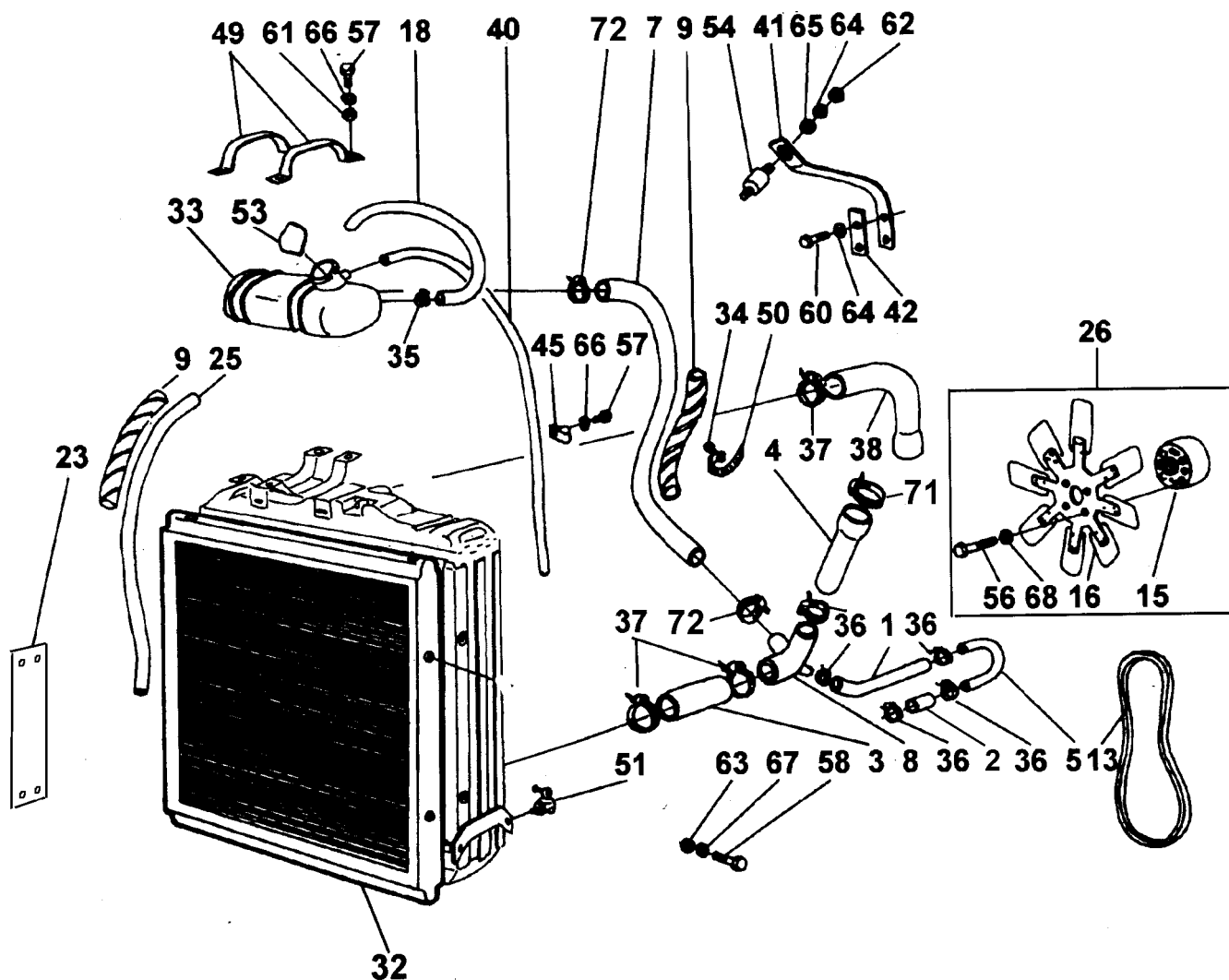
010a
21a



010a		KOMPRESOR KLIMATIZACE Z 11641 - LUFTVERDICHTER FÜR KLIMATISIERUNG - COMPRESSOR AIRCONDITION - COMPRESSEUR D'AIR AVEC CLIMATISATION - COMPRESOR CLIMATISATIO					010a	
1	2	3	4	5		6	7	
010a	21a	1	17.372.910	<b>Kompresor klimatizace</b> - Luftverdichter für Klimatisierung - Compressor aircondition - Compresseur d'air avec climatisation - Compresor climatizatio		1	SANDEN SD 7H15	
010a	21a	1	93-2650	<b>Kompresor klimatizace</b> - Luftverdichter für Klimatisierung - Compressor aircondition - Compresseur d'air avec climatisation - Compresor climatizatio			X	
010a	21a	2	93-2651	<b>Pojistný kroužek</b> - Sicherungsring - Circlip - Anneau de retenue - Anillo de seguridad		1		
010a	21a	3	93-2652	<b>Náhradní sada</b> - Zubehoer-Satz - Accessories set - Jeu Accessoires - Juego		1		
010a	21a	4	93-2653	<b>Pero</b> - Feder - Key - Clavette - Chaveta		1		
010a	21a	6	93-2655	<b>Šroub</b> - Schraube - Bolt - Vis - Tornillo		6		
010a	21a	7	93-2656	<b>Hlava</b> - Kopf - Head - Culasse - Culata		1		
010a	21a	8	93-2657	<b>Ventil</b> - Ventil - Valve - Soupape - Válvula		1		
010a	21a	9	93-2658	<b>Řemenice</b> - Riemenscheibe - Pulley - Poulie - Polea		1		
010a	21a	10	93-2659	<b>Ložisko</b> - Lager - Bearing - Roulement - Cojinete		1		
010a	21a	11	93-2660	<b>Elektromagnet</b> - Elektromagnet - Electromagnet - Electro-Aimant - Electromagneto		1		
010a	21a	12	93-2661	<b>Sada těsnění</b> - Satz der Dichtungen - Set of seals - Jeu de joints détanchéité - Juego de juntas		1		

013a

25

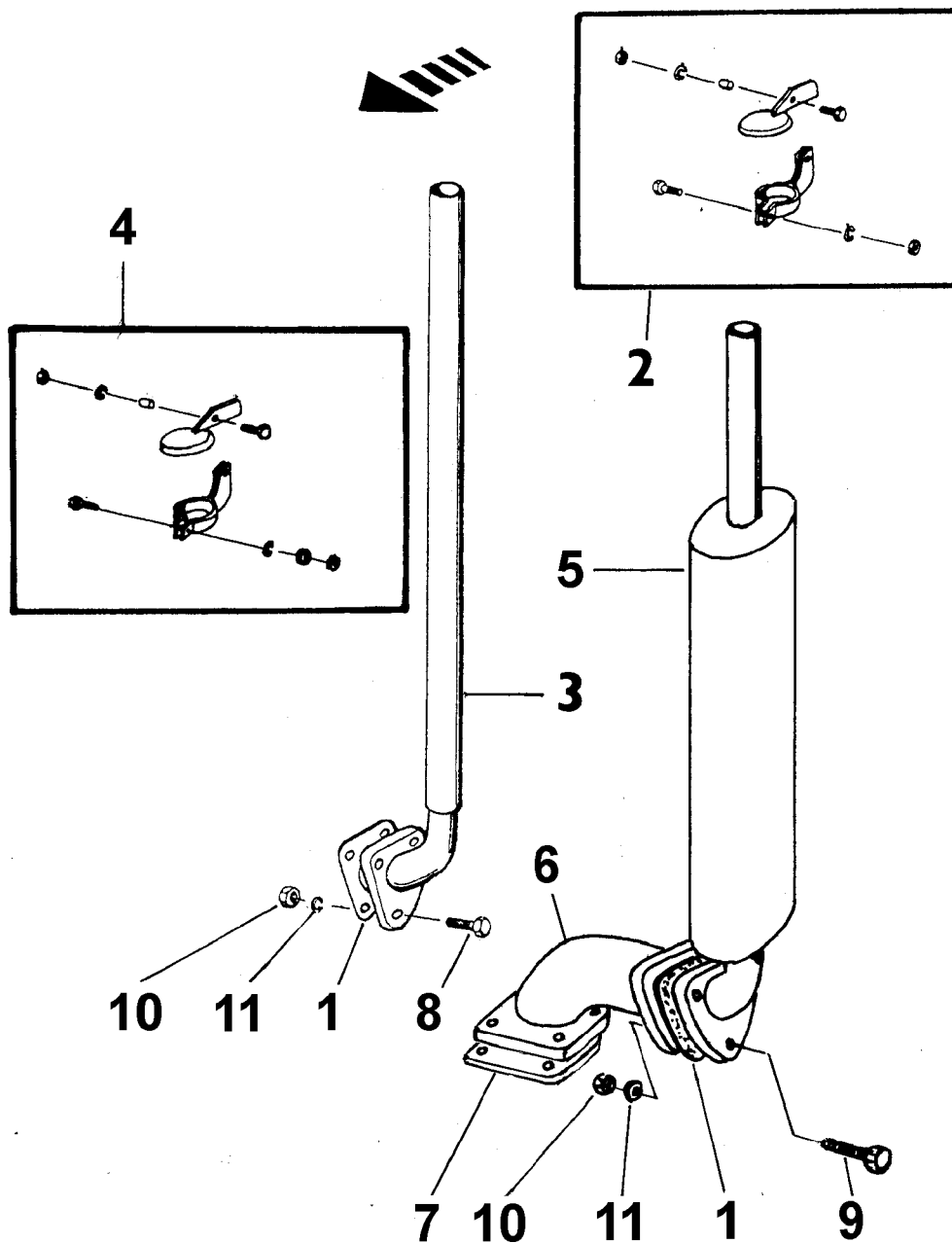


<b>013a</b>	<b>CHLAZENÍ Z 10641 - KÜHLSYSTEM - COOLING SYSTEM - SYSTÈME DE REFRIGÉRISSMENT - SISTEMA DE REFRIGERACIÓN</b>						<b>013a</b>
-------------	---	--	--	--	--	--	-------------

1	2	3	4	5	6	7
013a	25	1	10.013.001	<b>Hadice výstupní</b> - Ausgangsschlauch - Outlet hose - Flexible de sortie - Manguera de salida		1
013a	25	2	10.013.003	<b>Hadice</b> - Schlauch - Hose - Tuyau - Manguera		1
013a	25	3	10.013.004	<b>Hadice spodní</b> - Unterer Schlauch - Bottom hose - Tuyau inférieur - Manguera inferior		1
013a	25	4	10.013.005	<b>Hadice spodní</b> - Unterer Schlauch - Bottom hose - Tuyau inférieur - Manguera inferior		1
013a	25	5	10.013.007	<b>Trubka</b> - Rohr - Tube - Tube - Tubo		1
013a	25a	5a	10.013.018	<b>Kryt</b> - Abdeckung - Cover - Couvercle - Tapa		1
013a	25a	6	10.013.019	<b>Sběrač vzduchu s krytem</b> - Luftsammler mit Deckel - Air collector with cover - Collecteur d'air avec couvercle - Colector de aire con tapa		1
013a	25	7	10.013.027	<b>Hadice od vyrovnávací nádržky</b> - Schlauch - Hose - Tuyau - Manguera		1
013a	25	8	10.013.040	<b>Koleno</b> - Knie - Elbow - Coude - Codo		1
013a	25	9	10.013.047	<b>Trubičková spirála</b> - Rohrförmige Blechabdeckungs-spirale - Tube type sheet spiral guard - Spirale de tôle en forme du tube de protection - Espiral de chapa en forma del tubo protector		1

014

27



<b>014</b>	<b>VÝFUK Z 8621-10641 - AUSPUFF - EXHAUST - ÉCHAPPEMENT - ESCAPE</b>					<b>014</b>
1	2	3	4	5	6	7

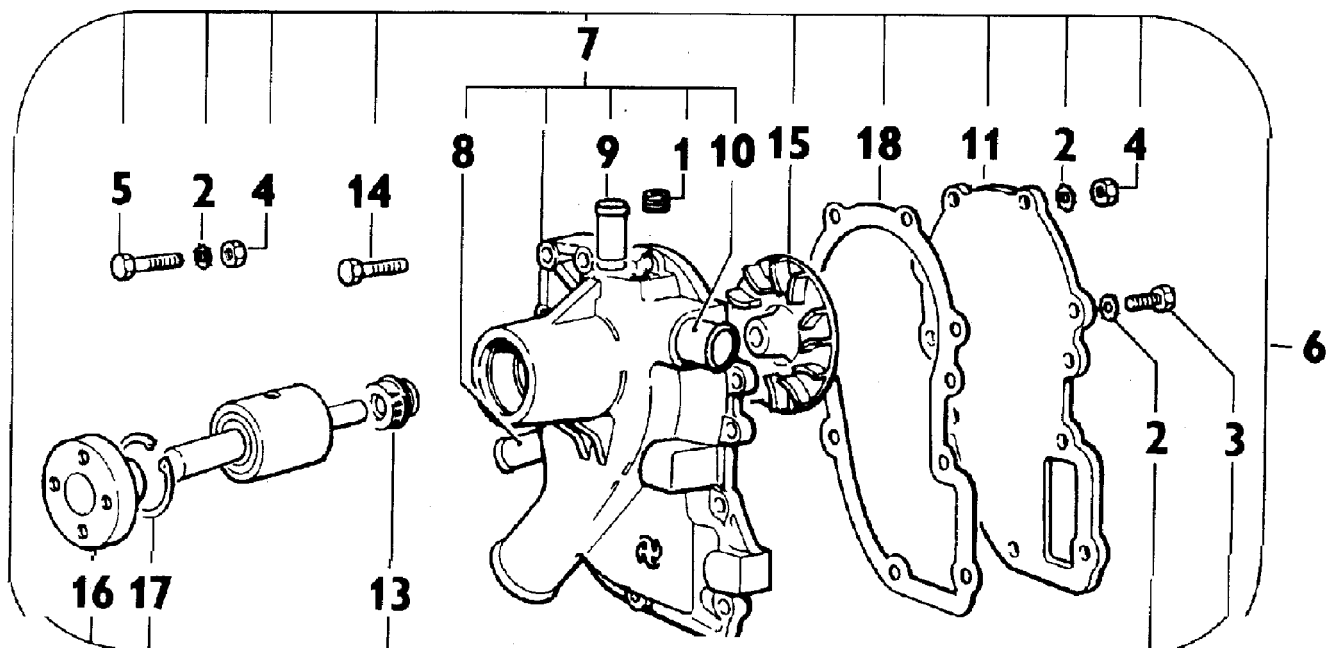
014	27	1	10.014.003	<b>Těsnění</b> - Dichtung - Gasket - Joint d'étanchéité - Junta	1	
014	27	2	10.014.009	<b>Klapka úplná</b> - Vollst. Klappe - Flap assy - Registre complet - Clapete la completo		X
014	27	2	16.014.009	<b>Klapka úplná</b> - Vollst. Klappe - Flap assy - Registre complet - Clapete la completo	1	oo
014	27	3	10.014.010	<b>Komín</b> - Auspuff - Exhaust - Echappement - Escape	1	
014	27	5	10.014.190	<b>Tlumič výfuku</b> - Auspuffdämpfer - Eexhaust silencer - Silencieux d'échappement - Silenciador del escape		X

ooo - Montuje se se součástkou 10.014.040 - Wird mit der Bestandteil 10.014.040 montiert - Mounted with the part 10.014.040 - On monte la référence 10.014.040 - Se monta con la pieza 10.014.040

oo - Montuje se se součástkou 10.014.010 - Wird mit der Bestandteil 10.014.010 montiert - Mounted with the part 10.014.010 - On monte la référence 10.014.010 - Se monta con la pieza 10.014.010

017b

29b



017b

VODNÍ ČERPADLO Z 11641 - WASSERPUMPE - WATER PUMP - POMPE À EAU - BOMBA DE AGUA

017b

1	2	3	4	5	6	7
017b	29b	1	93-2412	<b>Zátka</b> - Stopfen - Plug - Bouchon - Tapón	1	3/8 Gas
017b	29b	2	93-2464	<b>Podložka</b> - Unterlegscheibe - Washer - Rondelle - Arandela	6	8
017b	29b	3	93-2518	<b>Šroub</b> - Schraube - Bolt - Vis - Tornillo	4	M 8 P.1.25x20
017b	29b	4	99-3650	<b>Matice</b> - Mutter - Nut - Ecrou - Tuerca	2	M 8
017b	29b	4	93-2534	<b>Matice</b> - Mutter - Nut - Ecrou - Tuerca		X
017b	29b	5	93-3819	<b>Šroub</b> - Schraube - Bolt - Vis - Tornillo	1	M 8 P.1.25x55
017b	29b	6	93-3840	<b>Vodní čerpadlo celek</b> - Vollst. Wasserpumpe - Water pump Assy - Pompe à eau complet - Bomba de la agua completa	1	
017b	29b	7	93-3871	<b>Vodní čerpadlo</b> - Wasserpumpe - Water pump - Pompe à eau - Bomba de la agua	-	*
017b	29b	8	93-3872	<b>Přípojka</b> - Anschlussstück - Connector - Raccord - Racor	1	
017b	29b	9	93-3873	<b>Hadice</b> - Schlauch - Hose - Tuyau - Manguera	1	
017b	29b	10	93-3874	<b>Hadice</b> - Schlauch - Hose - Tuyau - Manguera	1	28x1
017b	29b	11	93-3876	<b>Deska</b> - Platte - Plate - Plaque - Placa	1	
017b	29b	13	93-3878	<b>Těsnicí kroužek</b> - Dichtungsring - Sealing ring - Bague d'étanchéité - Anillo de junta	1	
017b	29b	14	93-3879	<b>Šroub</b> - Schraube - Bolt - Vis - Tornillo	1	M 8 P.1.25x50
017b	29b	15	93-3884	<b>Oběžné kolo</b> - Laufrad - Impeller wheel - Roue centrifuge - Propulsor	-	*
017b	29b	16	93-3885	<b>Mezikus</b> - Zwischenstück - Spacer - Pièce-intercalaire - Pieza intercalada	-	*
017b	29b	17	93-3886	<b>Pojistný kroužek</b> - Sicherungsring - Circlip - Anneau de retenue - Anillo de seguridad	-	*
017b	29b	18	93-3887	<b>Těsnění</b> - Dichtung - Gasket - Joint d'étanchéité - Junta	1	

MOTOR - MOTOR - ENGINE - MOTEUR - MOTOR

029							029
1	2	3	4	5	6	7	
029	38a	7	10.022.536	<b>Převodní trubka</b> - Rohr - Tube - Tube - Tubo	1		
029	38a	8	13.029.510	<b>Prívod oleje</b> - Ölzufuhr - Oil inlet - Amenée d'huile - Alimentación de aceite	1		
029	38a	8	13.022.510	<b>Prívod oleje</b> - Ölzufuhr - Oil inlet - Amenée d'huile - Alimentación de aceite		<b>X</b>	
029	38a	9	13.029.007	<b>Těsnění mezichladiče</b> - Dichtung des Zwischenkühler - Gasket intercooler - Joint d'étanchéité d'entreradiateur - Junta de enfriador	1		
029	38a	10	13.029.012	<b>Těsnění víka</b> - Dichtung - Gasket - Joint d'étanchéité - Junta	1		
029	38a	11	13.029.014	<b>Mezichladič</b> - Zwischenkühler - Intercooler - Entreradiateur - Enfriador	1		
029	38a	12	13.029.021	<b>Víko mezichladiče</b> - Deckel des Zwischenkühler - Intercooler cover - Couvercle d'entreradiateur - Tapa de enfriador	1		
029	38a	13	13.029.501	<b>Těleso mezichladiče</b> - Körper des Zwischenkühlers - Intercooler body - Corps d'entreradiateur - Cuerpo del enfriador	1		
029	38a	14	13.029.502	<b>Plnicí potrubí</b> - Fülleitung - Charging piping - Tuyauterie d'alimentation - Tubería de alimentación	1		
029	38a	15	13.029.518	<b>Těsnění plnicího potrubí</b> - Dichtung - Gasket - Joint d'étanchéité - Junta	1		
029	38a	16	10.022.524	<b>Turbodmychadlo</b> - Turbogebläse - Turboblower - Turbosoufflante - Turboalimentadora	1		
029	38a	16	13.029.524	<b>Turbodmychadlo</b> - Turbogebläse - Turboblower - Turbosoufflante - Turboalimentadora		<b>X</b>	
029	38a	17	13.029.537	<b>Hadice</b> - Schlauch - Hose - Tuyau - Manguera	1		
029	38a	18	53.800.004	<b>Hadicová spona</b> - Schelle des Schlauchs - Hose clip - Collier du tuyau - Abrazadera de la manguera	2		
029	38a	19	53.800.007	<b>Hadicová spona</b> - Schelle des Schlauchs - Hose clip - Collier du tuyau - Abrazadera de la manguera	2		
029	38a	20	53.800.018	<b>Hadicová spona</b> - Schelle des Schlauchs - Hose clip - Collier du tuyau - Abrazadera de la manguera	2		
029	38a	21	68.016.087	<b>Hadice</b> - Schlauch - Hose - Tuyau - Manguera	1		
029	38a	22	68.022.005	<b>Koleno</b> - Knie - Elbow - Coude - Codo	1		
029	38a	23	68.022.006	<b>Mezikus</b> - Zwischenstück - Spacer - Pièce intercalaire - Pieza intercalada	1		
029	38a	24	68.022.911	<b>Hadice</b> - Schlauch - Hose - Tuyau - Manguera	1		
029	38a	24	68.022.011	<b>Hadice</b> - Schlauch - Hose - Tuyau - Manguera		<b>X</b>	
029	38a	25	68.022.016	<b>Distanční trubka</b> - Distanzrohr - Spacing tube - Tube entretoise - Tubo distanciador	3		
029	38a	27	68.022.025	<b>Těsnění turbínové skříně</b> - Dichtung - Gasket - Joint d'étanchéité - Junta	1		
029	38a	28	68.022.103	<b>Těsnění mezikusu</b> - Zwischenstückdichtung - Spacer gasket - Joint d'étanchéité de pièce intercalaire - Junta de la pieza intercalada	1		
029	38a	28a	68.022.117	<b>Těsnění</b> - Dichtung - Gasket - Joint d'étanchéité - Junta	4		
029	38a	29	78.005.151	<b>Těsnění</b> - Dichtung - Gasket - Joint d'étanchéité - Junta	1	<b>BT</b>	
029	38a	30	97-2072	<b>Těsnící kroužek</b> - Dichtungsring - Sealing ring - Bague - d'étanchéité - Anillo de junta	1	16x22 ČSN 02 9310.2	
029	38a	31	97-3171	<b>Pístní kroužek</b> - Kolbenring - Piston ring - Segment de piston - Aro de pistón	2	65x2,5 ČSN 02 7013.20	
029	38a	32	99-1290	<b>Šroub</b> - Schraube - Bolt - Vis - Tornillo	2	M 8x35 ČSN 021103.55	
029	38a	33	99-1362	<b>Šroub</b> - Schraube - Bolt - Vis - Tornillo	2	M 8x40 ČSN 02 1103.55	
029	38a	34	99-1363	<b>Šroub</b> - Schraube - Bolt - Vis - Tornillo	10	M 8x80 ISO 4017	
029	38a	35	99-1566	<b>Šroub</b> - Schraube - Bolt - Vis - Tornillo	2	M 8x30 ČSN 02 1103.55	
029	38a	36	99-1574	<b>Šroub</b> - Schraube - Bolt - Vis - Tornillo	1	M 8x50 ISO 4017	
029	38a	37	99-2555	<b>Šroub</b> - Schraube - Bolt - Vis - Tornillo	4	M 8x22 ČSN 02 1176.55	
029	38a	37	99-2556	<b>Šroub</b> - Schraube - Bolt - Vis - Tornillo		<b>X</b>	
029	38a	38	99-2978	<b>Šroub</b> - Schraube - Bolt - Vis - Tornillo	4	M 8x25 ČSN 02 1201.55	
029	38a	39	99-2989	<b>Šroub</b> - Schraube - Bolt - Vis - Tornillo	1	M 10x65 ČSN 02 1201.55	
029	38a	40	99-3005	<b>Šroub</b> - Schraube - Bolt - Vis - Tornillo	1	M 8x20 ČSN 02 1207.55	

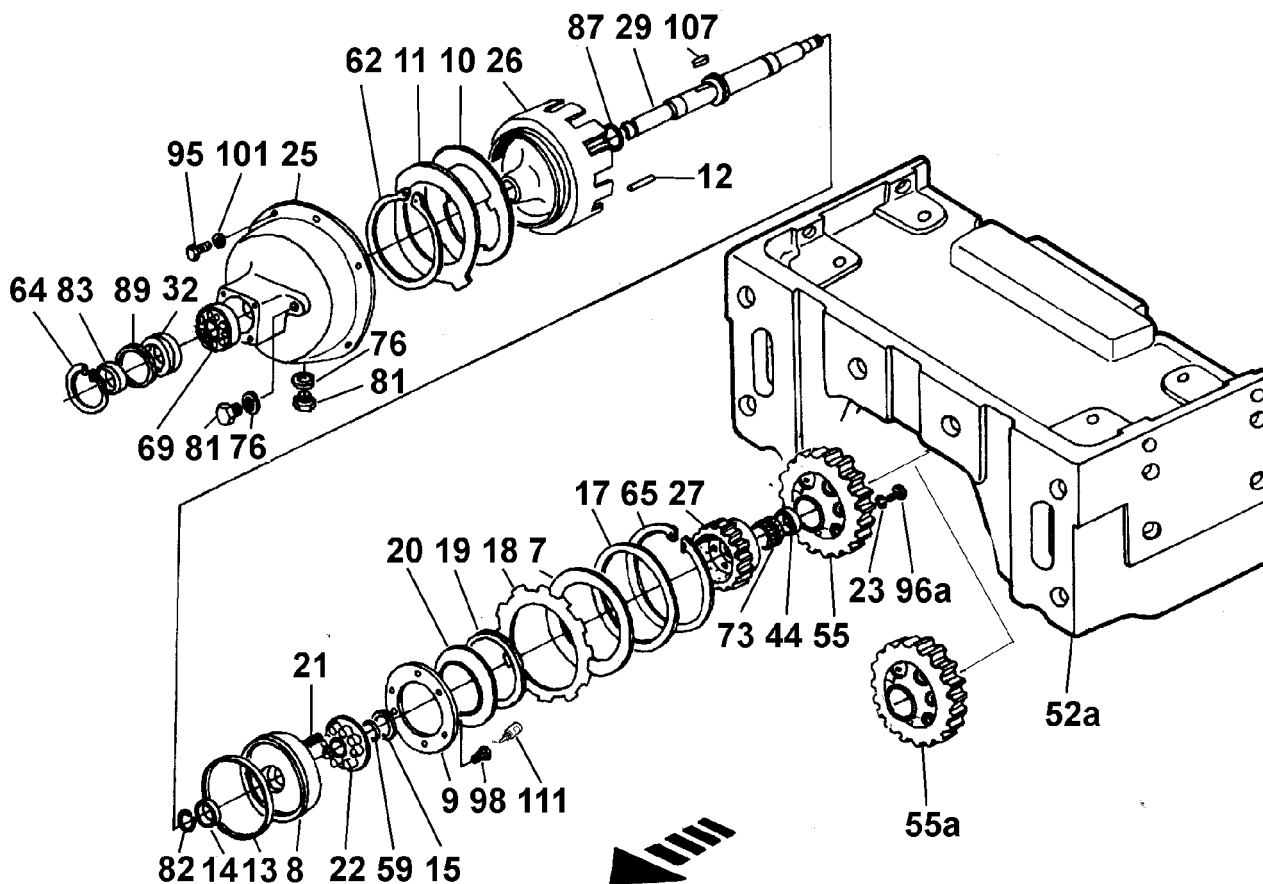
PŘEVODOVÉ ÚSTROJÍ - ÜBERSETZUNGSGETRIEBE - TRANSMISSION MECHANISM - MÉCANISME DE TRANSMISSION - MECANISMOS DE TRANSMISION

121a							121a
1	2	3	4	5	6	7	
121a	47	13	16.121.006	<b>Hnané kolo 3. rychlosti</b> - Getriebenes Zahnrad des 3. Ganges - Driven gear of the 3 <sup>rd</sup> gear - Pignon d'entraînement de la 3-e vitesse - Rueda accionada de la 3-a velocidad	1	Z=26, W=27,2 mm	
121a	47	14	16.121.007	<b>Kolo 3. rychlosti</b> - Rad der 3. Gangstufe - 3 <sup>rd</sup> speed gear - Pignon de la 3 <sup>ème</sup> vitesse - Rueda de la 3-a velocidad	1	Z=32, W=28,5 mm	
121a	47	15	16.121.008	<b>Hnané kolo 2. rychlosti</b> - Getriebenes Zahnrad des 2. Ganges - Driven gear of the 2 <sup>nd</sup> gear - Pignon d'entraînement de la 2-e vitesse - Rueda accionada de la 2-a velocidad	1	Z=33, W=31,2 mm	
121a	47	16	16.121.011	<b>Kolo 2. rychlosti</b> - Rad der 2. Gangstufe - 2 <sup>nd</sup> speed gear - Pignon de la 2 <sup>ème</sup> vitesse - Rueda de la 2a velocidad	1	Z=25, W=33 mm	
121a	47	17	16.121.012	<b>Kolo 1 rychlosti</b> - Rad des 1. Gangstufe - 1 <sup>st</sup> speed gear - Pignon de la 1 <sup>ère</sup> vitesses - Rueda de la 1a velocidad	1	Z=38, W=35,2 mm	
121a	47	18	16.121.013	<b>Předlohový hřídel</b> - Vorgelegewelle - Layshaft - Arbre intermédiaire - Árbol de la contramarcha	1	Z=20, W=38,5 mm	
121a	46	19	16.121.015	<b>Skříň převodovky</b> - Getriebekasten - Gearbox - Bête de vitesses - Caja de cambios de velocidades	1		
121a	46	20	16.121.016	<b>Zadní víko</b> - Rückwärtiger Deckel - Rear cover - Couvercle arrière - Tapa trasera	1		
121a	47	21	16.121.023	<b>Hnaný hřídel</b> - Getriebenes Welle - Driven shaft - Arbre d'entraînement - Árbol accionada	1	Z=21, W=29 mm	
121a	47	22	16.121.025	<b>Spojka</b> - Verbindungsstück - Connector - Raccord - Racor	1		
121a	47	23	16.121.027	<b>Středící kroužek</b> - Ring - Ring - Anneau - Anillo	1	68/55-15	
121a	47	24	16.121.028	<b>Středící kroužek</b> - Ring - Ring - Anneau - Anillo	2	85/73-6	
121a	47	25	16.121.032	<b>Podložka</b> - Unterlegscheibe - Washer - Rondelle - Arandela	1		
121a	47	26	16.121.033	<b>Matice</b> - Mutter - Nut - Ecrou - Tuerca	1		
121a	47	27	16.121.037	<b>Opěrný kroužek</b> - Stützring - Thrust ring - Bague de pression - Anillo de apoyo	1		
121a	47	27a	16.121.040	<b>Uložení hnaného kola stálého záběru</b> - Zahnrad des Dauereinriffes - Gear of the constantly mesh - Pignon de la prise constante - Rueda del embrague constante	1	<b>pos. 11+28+51</b>	
121a	47	28	16.121.043	<b>Kroužek</b> - Ring - Ring - Anneau - Anillo		<b>X</b>	
121a	47	29	16.121.044	<b>Trubka</b> - Rohr - Tube - Tube - Tubo	1		
121a	46	30	16.121.050	<b>Sací trubka</b> - Saugrohr - Suction tube - Tuyau d'aspiration - Tubo de aspiración	1		
121a	47	31	16.121.051	<b>Drážkovaná podložka</b> - Unterlage - Shim - Rondelle - Arandela	2	S=0,3 mm	
121a	47	32	16.121.052	<b>Drážkovaná podložka</b> - Unterlage - Shim - Rondelle - Arandela	2	S=0,2 mm	
121a	47	33	16.121.053	<b>Drážkovaná podložka</b> - Unterlage - Shim - Rondelle - Arandela	2	S=0,5 mm	
121a	47	34	16.121.054	<b>Vložené kolo reversace</b> - Zwischenrad - Intermediate gear - Pignon intermédiaire - Rueda intermedia	1	Z=18, W=26 mm	
121a	47	35	16.121.055	<b>Kolo náhonu násobiče</b> - Zahnrad des Drehmomentwandlers - Torque converter gear - Pignon du convertisseur du couple - Piñon del multiplicador del par motor	1	Z=18, W=16 mm	
121a	47	36	16.121.056	<b>Matice</b> - Mutter - Nut - Ecrou - Tuerca	1		
121a	46	36a	16.121.061	<b>Plech</b> - Blech - Metal - Tôle - Toma		<b>X</b>	
121a	47	37	16.121.901	<b>Ložisko</b> - Lager - Bearing - Roulement - Cojinete	1	M86649-M86610	
121a	47	38	16.121.902	<b>Ložisko</b> - Lager - Bearing - Roulement - Cojinete	1	469-453B	
121a	47	39	16.121.903	<b>Pistní kroužek</b> - Kolbenring - Piston ring - Segment de piston - Aro de pistón	2	D 40	
121a	47	40	60.121.005	<b>Drát</b> - Draht - Wire - Fil - Alambre	3		
121a	47	41	60.121.011	<b>Drát</b> - Draht - Wire - Fil - Alambre	1		
121a	47	42	78.121.027	<b>Distanční kroužek</b> - Distanzring - Adjusting ring - Anneau de réglage - Anillo distanciador	1		
121a	46	43	90-5708	<b>RHODORSEAL 5662</b>	3		
121a	46,47	44	90-7724	<b>LOCTITE 243</b>	14		
121a	46,47	45	90-7737	<b>LOCTITE 603</b>	1		

PŘEVODOVÉ ÚSTROJÍ - ÜBERSETZUNGSGETRIEBE - TRANSMISSION MECHANISM - MÉCANISME DE TRANSMISSION - MECANISMOS DE TRANSMISION

131,134						131,134
1	2	3	4	5	6	7
131	57	6	78.134.005	<b>Dvojkolo</b> - Doppelzahnrad - Double gear - Pignon doubleé - Eje montado	1	Z=33/27, W=22/30 mm 750 ot/min (750r.p.m)
131	57	7	78.131.006	<b>Příložka</b> - Lasche - Shim - Cale - Cara	1	
131	57	8	78.131.007	<b>Koncovka 6 a 21 drážek</b> - Endstück mit 6 und 21 Nuten - End piece with 6 and 21 splines - Embout á 6 et 21 cannelures - Extremidad con 6 y 21 ranuras	1	
131	57	8	78.131.027	<b>Koncovka 6 drážek otočná</b> - Endstück beiderseitig mit 6 Nuten - End piece with 6 splines (turning) - Embout bilatéral á 6 cannelures renversable - Extremidad con 6 ranuras (pivotando)	1	
131	57	9	78.131.008	<b>Distanční kroužek</b> - Distanzring - Adjusting ring - Anneau de réglage - Anillo distanciador	1	
131	57	10	78.131.011	<b>Čep</b> - Bolzen - Pin - Axe - Perno	1	
131	57	11	78.131.012	<b>Podložka</b> - Unterlegscheibe - Washer - Rondelle - Arandela	1	
131	57	12	78.131.013	<b>Distanční kroužek</b> - Distanzring - Adjusting ring - Anneau de réglage - Anillo distanciador	1	
131	57	13	78.131.114	<b>Těsnění</b> - Dichtung - Gasket - Joint d'étanchéité - Junta		<b>ND</b>
131	57	14	78.131.015	<b>Řadicí objímka</b> - Schaltmuffe - Shifting sleeve - Douille de changement de vitesses - Manguito de cambio de velocidades	1	Z=28, W=10 mm
131	57	15	78.131.016	<b>Čep</b> - Bolzen - Pin - Axe - Perno	1	
131	57	16	78.131.017	<b>Podložka</b> - Unterlegscheibe - Washer - Rondelle - Arandela	2	
131	57	17	78.131.018	<b>Vložka</b> - Einlage - Insertion piece - Pièce intercalée - Pieza intercalada	1	
131	57	18	78.131.021	<b>Pružina</b> - Feder - Spring - Ressort - Resorte	1	
131	57	19	78.131.901	<b>GUFERO</b>	1	CC 80x100x13 HNBR 1614
131	57	20	95-1817	<b>Zátka</b> - Stopfen - Plug - Bouchon - Tapón	2	
131	57	21	97-0248	<b>Pojistný kroužek</b> - Sicherungsring - Circlip - Anneau de retenue - Anillo de seguridad	1	55 ČSN 02 2930
131	57	22	97-0254	<b>Pojistný kroužek</b> - Sicherungsring - Circlip - Anneau de retenue - Anillo de seguridad	1	70 ČSN 02 2930
131	57	23	97-0260	<b>Pojistný kroužek</b> - Sicherungsring - Circlip - Anneau de retenue - Anillo de seguridad	1	95-ČSN 02 2930
131	57	24	97-0291	<b>Pojistný kroužek</b> - Sicherungsring - Circlip - Anneau de retenue - Anillo de seguridad	1	40 ČSN 02 2931
131	57	25	97-0306	<b>Pojistný kroužek</b> - Sicherungsring - Circlip - Anneau de retenue - Anillo de seguridad	1	72 ČSN 02 2931
131	57	26	97-0315	<b>Pojistný kroužek</b> - Sicherungsring - Circlip - Anneau de retenue - Anillo de seguridad	1	110 ČSN 02 2931
131	57	27	97-0322	<b>Pojistný kroužek</b> - Sicherungsring - Circlip - Anneau de retenue - Anillo de seguridad	1	145 ČSN 02 2931
131	57	28	97-0779	<b>Kroužek</b> - Ring - Ring - Anneau - Anillo	1	72/1,6 ČSN 02 4605
131	57	29	97-1011	<b>Ložisko</b> - Lager - Bearing - Roulement - Cojinete	1	6010 ČSN 02 4630
131	57	30	97-1015	<b>Ložisko</b> - Lager - Bearing - Roulement - Cojinete	1	6014 ČSN 02 4630
131	57	31	97-1021	<b>Ložisko</b> - Lager - Bearing - Roulement - Cojinete	1	6019 ČSN 02 4630
131	57	32	97-1057	<b>Ložisko</b> - Lager - Bearing - Roulement - Cojinete	2	UR 6306 A ČSN 02 4630
131	57	33	97-1934	<b>Klec s jehlovými válečky</b> - Nadellager - Needle bearing - Roulement á aiguilles - Cojinete de agujas	2	K 55x60x20
131	57	34	97-4248	<b>Kroužek</b> - Ring - Ring - Anneau - Anillo	1	18x14 ČSN 02 9280.2
131	57	35	97-4266	<b>Kroužek</b> - Ring - Ring - Anneau - Anillo	1	52x42 ČSN 02 9280.2
131	57	36	99-1469	<b>Šroub</b> - Schraube - Bolt - Vis - Tornillo	7	M 10x28 ČSN 02 1103.55
131	57	37	99-1565	<b>Šroub</b> - Schraube - Bolt - Vis - Tornillo	3	M 8x28 ČSN 02 1103.55
131	57	38	99-4806	<b>Podložka</b> - Unterlegscheibe - Washer - Rondelle - Arandela	3	8 ČSN 02 1740.05
131	57	39	99-4807	<b>Podložka</b> - Unterlegscheibe - Washer - Rondelle - Arandela	7	10 ČSN 02 1740.05
131	57	40	99-6509	<b>Kolík</b> - Stift - Pin - Goupille cylindrique - Pasador	1	10x70 ČSN 02 2150.2

135
61c



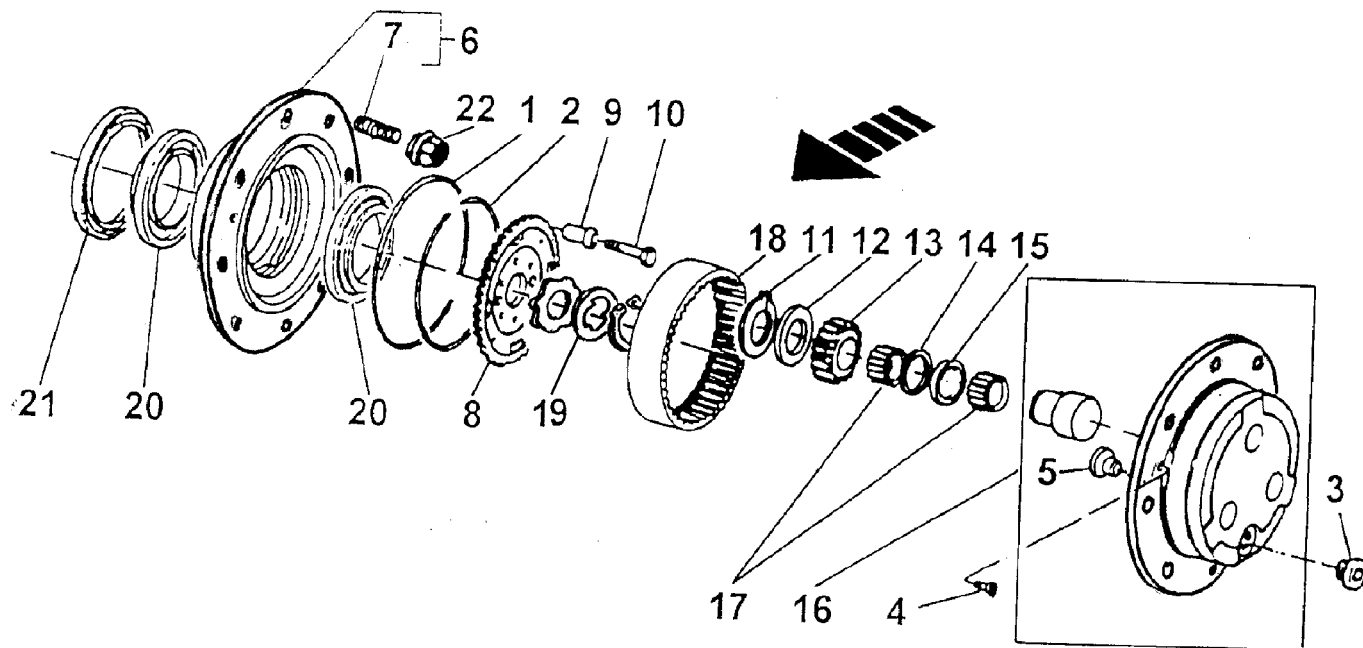
135				135		
1	2	3	4	5	6	7
135	61, 61c	83	97-4002	GUFERO	1	GP 40x62x12 ČSN 02 0401.0
135	60, 61b	84	97-4225	GUFERO	1	GP 48x72x12 ČSN 02 9401.0
135	60	85	97-4428	Kroužek Z 8621-10641 - Ring - Ring - Anneau - Anillo	1	90x2 ČSN 02 9281.2
135	61b	85a	97-4526	Kroužek Z 11641 - Ring - Ring - Anneau - Anillo	1	100x2 ČSN 02 9281.2
135	60, 61b	86	97-4512	Kroužek - Ring - Ring - Anneau - Anillo	1	36x2 ČSN 02 9281.2
135	61, 61c	87	97-4513	Kroužek - Ring - Ring - Anneau - Anillo	1	42x2 ČSN 02 9281.2
135	60, 61b	88	97-4520	Kroužek - Ring - Ring - Anneau - Anillo	1	60x2 ČSN 02 9281.2
135	61, 61c	89	97-4523	Kroužek - Ring - Ring - Anneau - Anillo	1	75x2 ČSN 02 9281.2
135	60	90	99-0482	Šroub Z 8621-10641 - Schraube - Bolt - Vis - Tornillo	2	M 16x75 ČSN 02 1101.55
135	60, 61b	92	99-0896	Šroub Z 11641 - Schraube - Bolt - Vis - Tornillo	6	M 20x110 ČSN 02 1101.55
135	60	93	99-1325	Šroub Z 8621-10641 - Schraube - Bolt - Vis - Tornillo	4	M 16x35 ČSN 02 1103.55
135	60	94	99-1462	Šroub Z 8621-10641 - Schraube - Bolt - Vis - Tornillo	4	M 8x22 ČSN 02 1103.55
135	60	94a	99-1464	Šroub Z 11641 - Schraube - Bolt - Vis - Tornillo	4	M 8x20 ČSN 02 1103.55
135	60, 61c	95	99-1465	Šroub - Schraube - Bolt - Vis - Tornillo	7	M 8x25 ČSN 02 1103.55
135	60, 61, 61b	96	99-1467	Šroub Z 8621-10641 - Schraube - Bolt - Vis - Tornillo	10	M 10x22 ČSN 02 1103.55
135	61c	96a	99-1468	Šroub Z 11641 - Schraube - Bolt - Vis - Tornillo	10	M 10x25 ISO 4017
135	60	97	99-2296	Šroub Z 8621-10641 - Schraube - Bolt - Vis - Tornillo	1	M 12x18 ČSN 02 1151.20
135	61, 61c	98	99-2326	Šroub - Schraube - Bolt - Vis - Tornillo	6	M 6x16 ČSN 02 1151.20

PŘEVODOVÉ ÚSTROJÍ - ÜBERSETZUNGSGETRIEBE - TRANSMISSION MECHANISM - MÉCANISME DE TRANSMISSION - MECANISMOS DE TRANSMISION

153,154						153,154	
1	2	3	4	5	6	7	
153	66	49	78.153.903	<b>Ložisko</b> - Lager - Bearing - Roulement - Cojinete	1	31311 A	
153	66	50	90-5702	<b>RHODORSEAL 5662</b>	1		
153	66,67	50a	90-7726	<b>LOCTITE 243</b>	4		
153	67	50b	90-5709	<b>RHODORSEAL 5662</b>	1		
153	66	51	95-2538	<b>Zátka</b> - Stopfen - Plug - Bouchon - Tapón	4		
153	67	52	97-0293	<b>Pojistný kroužek</b> - Sicherungsring - Circlip - Anneau de retenue - Anillo de seguridad	2	45 ČSN 02 2931	
153	67	54	97-1043	<b>Ložisko</b> - Lager - Bearing - Roulement - Cojinete	1	6212 ČSN 02 4630	
153	66	55	97-1435	<b>Ložisko</b> - Lager - Bearing - Roulement - Cojinete	1	30311 A ČSN 02 4720	
153	67	57	16.154.014	<b>Distanční podložka</b> - Distanzunterlage - Adjusting shim - Rondelle de réglage - Arandela distanciadora	1	125x115x2	
153	67	57	16.154.015	<b>Distanční podložka</b> - Distanzunterlage - Adjusting shim - Rondelle de réglage - Arandela distanciadora	1	125x115x1	
153	67	57	16.154.016	<b>Distanční podložka</b> - Distanzunterlage - Adjusting shim - Rondelle de réglage - Arandela distanciadora	1	125x115x0,5	
153	67	57	16.154.017	<b>Distanční podložka</b> - Distanzunterlage - Adjusting shim - Rondelle de réglage - Arandela distanciadora	1	125x115x0,2	
153	67	57	16.154.018	<b>Distanční podložka</b> - Distanzunterlage - Adjusting shim - Rondelle de réglage - Arandela distanciadora	1	125x115x0,1	
153	66	58	97-2073	<b>Těsnící kroužek</b> - Dichtungsring - Sealing ring - Joint d'étanchéité - Anillo de junta	4	20x24 ČSN 02 9310.2	
153	66	59	97-2134	<b>Těsnící kroužek</b> - Dichtungsring - Sealing ring - Joint d'étanchéité - Anillo de junta	2	14x20 ČSN 02 9310.3	
153	67	60	97-2181	<b>Těsnící kroužek</b> - Dichtungsring - Sealing ring - Joint d'étanchéité - Anillo de junta	4	10x14 ČSN 02 9310.2	
153	67	61	97-2464	<b>Šroub</b> - Schraube - Bolt - Vis - Tornillo	2	4 ČSN 13 7993.22	
153	66	62	97-2466	<b>Šroub</b> - Schraube - Bolt - Vis - Tornillo	1	8 ČSN 13 7993.22	
153	66	63	97-2703	<b>Zátka</b> - Stopfen - Plug - Bouchon - Tapón	3	M 20x1,5 ČSN 02 1914.15	
153	67	64	99-1463	<b>Šroub</b> - Schraube - Bolt - Vis - Tornillo	8	M 8x22 ČSN 02 1103.50	
153	66	65	99-1468	<b>Šroub</b> - Schraube - Bolt - Vis - Tornillo	8	M 10x25 ISO 4017	
153	67	66	99-1528	<b>Šroub</b> - Schraube - Bolt - Vis - Tornillo	8	M 12x40 ISO 4017	
153	67	66	99-1470	<b>Šroub</b> - Schraube - Bolt - Vis - Tornillo		<b>X</b>	
153	67	67	99-1526	<b>Šroub</b> - Schraube - Bolt - Vis - Tornillo	12	M 12x28 ČSN 02 1103.55	
153	66	67a	99-1475	<b>Šroub</b> - Schraube - Bolt - Vis - Tornillo	4	M 12x28 ČSN 02 1103.55	
153	67	68	99-2338	<b>Šroub</b> - Schraube - Bolt - Vis - Tornillo	4	M 10x25 ČSN 02 1151.20	
153	66	69	99-2532	<b>Šroub</b> - Schraube - Bolt - Vis - Tornillo	8	M 8x12 ČSN 02 1176.25	
153	66	70	99-2582	<b>Šroub</b> - Schraube - Bolt - Vis - Tornillo	8	M 10x22 ČSN 02 1176.55	
153	66	71	99-2677	<b>Šroub</b> - Schraube - Bolt - Vis - Tornillo	8	M 16x28 ČSN 02 1178.55	
153	66	71a	99-2675	<b>Šroub</b> - Schraube - Bolt - Vis - Tornillo	3	M 14x80 ČSN 02 1178.25	
153	67	72	99-4606	<b>Podložka</b> - Unterlegscheibe - Washer - Rondelle - Arandela	8	8 ČSN 02 1740.00	
153	66	74	99-4807	<b>Podložka</b> - Unterlegscheibe - Washer - Rondelle - Arandela	8	10 ČSN 02 1740.05	
153	67	75	99-6452	<b>Kolík</b> - Stift - Pin - Goupille cylindrique - Pasador	1	5x12 ČSN 02 2150.2	
153	66	76	99-8162	<b>Pero</b> - Feder - Key - Clavette - Chaveta	1	14x9x45 ČSN 30 1382.12	

PŘEVODOVÉ ÚSTROJÍ - ÜBERSETZUNGSGETRIEBE - TRANSMISSION MECHANISM - MÉCANISME DE TRANSMISSION - MECANISMOS DE TRANSMISION

172e
78



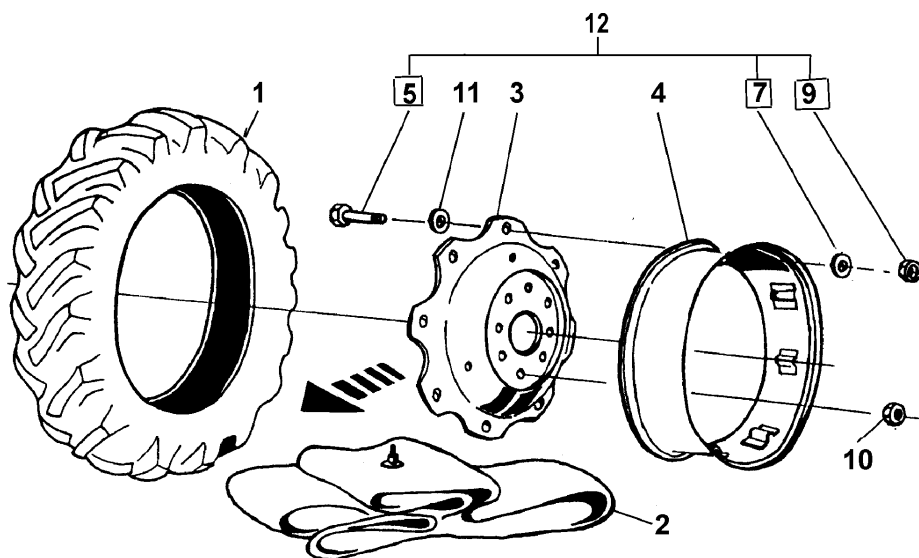
172e		CARRARO 20.19 ref. 132380 - NÁBOJ KOLA - Z 8641, 9641, 10641, 11641 - RADNABE - WHEEL HUB - MOYEU DE ROUE - CUBO DE LA RUEDA					172e	
1	2	3	4	5	6	7		
172e	78	1	93-0213	<b>Kroužek</b> - Ring - Ring - Anneau - Anillo	2	2-173		
172e	78	2	93-0214	<b>Pojistný kroužek</b> - Sicherungsring - Circlip - Anneau de retenue - Anillo de seguridad	2			
172e	78	3	93-0225	<b>Zátka</b> - Stopfen - Plug - Bouchon - Tapón	2			
172e	78	4	93-0226	<b>Šroub</b> - Schraube - Bolt - Vis - Tornillo	4	TSPE 10.9 M 8x20 5933		
172e	78	5	93-0252	<b>Kolík</b> - Stift - Pin - Goupille cylindrique - Pasador	2			
172e	78	6	93-0859	<b>Náboj kola</b> - Radnabe - Wheel hub - Moyeu de roue - Cubo de la rueda	2			
172e	78	7	93-0211	<b>Šroub</b> - Schraube - Bolt - Vis - Tornillo	16			
172e	78	7	93-0860	<b>Šroub</b> - Schraube - Bolt - Vis - Tornillo		X		
172e	78	8	93-0861	<b>Ozubené kolo</b> - Zahnrad - Gear wheel - Pignon - Rueda dentada	2			
172e	78	9	93-0862	<b>Centrační vedení</b> - Zentrierführung - Centering guide - Guide de centrage - Guía de centrage	12			
172e	78	10	93-0863	<b>Šroub</b> - Schraube - Bolt - Vis - Tornillo	12	M 10x45		
172e	78	11	93-0864	<b>Kroužek</b> - Ring - Ring - Anneau - Anillo	6	D.38		
172e	78	12	93-0865	<b>Podložka</b> - Unterlegscheibe - Washer - Rondelle - Arandela	6			
172e	78	13	93-0866	<b>Planetové kolo</b> - Planetenrad - Sun wheel - Planétaire - Piñon satélite	6			
172e	78	14	93-0867	<b>Kroužek</b> - Ring - Ring - Anneau - Anillo	6			
172e	78	15	93-0868	<b>Podložka</b> - Unterlegscheibe - Washer - Rondelle - Arandela	2			
172e	78	16	93-0869	<b>Náboj kola</b> - Radnabe - Wheel hub - Moyeu de roue - Cubo de la rueda	2			
172e	78	17	93-0870	<b>Jehla</b> - Nadel - Needle - Aiguilles - Agujas	336			
172e	78	18	93-0871	<b>Korunové kolo</b> - Kronenzahnrad - Crown gear - Couronne dentée - Corona dentada	2	60 zubů		
172e	78	19	93-0872	<b>Podložka</b> - Unterlegscheibe - Washer - Rondelle - Arandela	2			
172e	78	20	93-0873	<b>Ložisko</b> - Lager - Bearing - Roulement - Cojinete	4			
172e	78	21	93-0874	<b>Kazetové těsnění</b> - Kasette dichtung - Cassete seal - Cassete joint - Caseta junta	2	CFW 176x150x14,8 149,9x176x16)	(1HHI)	

PŘEVODOVÉ ÚSTROJÍ - ÜBERSETZUNGSGETRIEBE - TRANSMISSION MECHANISM - MÉCANISME DE TRANSMISSION - MECANISMOS DE TRANSMISION

190						190	
1	2	3	4	5	6	7	
190	86	60	99-4807	<b>Podložka</b> - Unterlegscheibe - Washer - Rondelle - Arandela	6	10 ČSN 02 1740.05	
190	86	61	99-4940	<b>Závlačka</b> - Splint - Split pin - Goupille fendue - Pasador de aletas	2	2x36 ČSN 02 1781.05	
190	86	62	99-6489	<b>Kolík</b> - Stift - Pin - Goupille cylindrique - Pasador	1	8x40 ČSN 02 2150.2	
190	86	63	90-7741	<b>LOCTITE</b>	3		
190	86	64	90-7796	<b>LOXEAL 58-14</b>	1		

211-218

99



211-218		ZADNÍ KOLA - HINTERRÄDER - REAR WHEELS - ROUES ARRIÈRE - RUEDAS TRASERAS					211-218	
1	2	3	4	5		6	7	
211	99	1	13.211.901	Plášť - Reifen - Tyre casing - Enveloppe de pneu- Neumático		2	16,9R38 TAURUS RADIAL	
211	99	1	10.211.904	Plášť - Reifen - Tyre casing - Enveloppe de pneu- Neumático		2	480/70 R 38	
211	99	1	97-3959	Plášť - Reifen - Tyre casing - Enveloppe de pneu- Neumático		2	16,9-34 8 PR TZ 17	
211	99	1	97-3658	Plášť - Reifen - Tyre casing - Enveloppe de pneu- Neumático		2	16,9R34	
211	99	1	97-3659	Plášť - Reifen - Tyre casing - Enveloppe de pneu- Neumático		2	16,9R38 BARUM	
211	99	1	97-3954	Plášť - Reifen - Tyre casing - Enveloppe de pneu- Neumático		2	16,9-38 8 PR TZ 13 BARUM	
211	99	1	97-3961	Plášť - Reifen - Tyre casing - Enveloppe de pneu- Neumático		2	18,4-34 8 PR TZ 19	
211	99	1	97-3661	Plášť - Reifen - Tyre casing - Enveloppe de pneu- Neumático		2	18,4R34 BARUM RADIAL	
211	99	1	13.214.902	Plášť - Reifen - Tyre casing - Enveloppe de pneu- Neumático		2	18,4R34 TAURUS RADIAL	
211	99	1	97-3660	Plášť - Reifen - Tyre casing - Enveloppe de pneu- Neumático		2	18,4R38 BARUM RADIAL	
211	99	1	97-3955	Plášť - Reifen - Tyre casing - Enveloppe de pneu- Neumático		2	18,4-38 8 PR TZ 19 BARUM	
211	99	1	13.211.902	Plášť - Reifen - Tyre casing - Enveloppe de pneu- Neumático		2	480/70 R 38 TAURUS RADIAL	
211	99	1	16.218.902	Plášť - Reifen - Tyre casing - Enveloppe de pneu- Neumático		2	520/70 R 38 TAURUS	
211	99	2	97-3882	Vzdušnice - Luftschlauch - Tyre tube - Chambre à air - Cámara de aire		2	16,9/14;18,4/15-34	
211	99	2	78.216.903	Vzdušnice - Luftschlauch - Tyre tube - Chambre à air - Cámara de aire		2	16,9/14-18,4/15-38	
211	99	2	10.211.903	Vzdušnice - Luftschlauch - Tyre tube - Chambre à air - Cámara de aire			X	
211	99	3	78.214.906	Disk - Scheibe - Disc - Voile de roue - Disco de la rueda		2	34?	
211	99	3	78.216.906	Disk - Scheibe - Disc - Voile de roue - Disco de la rueda		2	38?	
211	99	4	6911-6764	Ráfek s patkami - Felge mit Prätzen - Beaded wheel rim- Jante avec pattes - Llanta con patas		2	W 15Lx34	
211	99	4	78.216.901	Ráfek s patkami - Felge mit Prätzen - Beaded wheel rim- Jante avec pattes - Llanta con patas		2	W 15Lx38	
211	99	5	15.211.911	Šroub - Schraube - Bolt - Vis - Tornillo		16	M 16x1,5	
211	99	5	53.214.901	Šroub - Schraube - Bolt - Vis - Tornillo			X	
211	99	7	15.211.913	Podložka - Unterlegscheibe - Washer - Rondelle - Arandela		16		
211	99	7	5711-2818	Podložka - Unterlegscheibe - Washer - Rondelle - Arandela			X	
211	99	9	15.211.912	Matice - Mutter - Nut - Ecrou - Tuerca		16	M 16x1,5 ČSN 02 1401.99	
211	99	9	99-3555	Matice - Mutter - Nut - Ecrou - Tuerca			X	

PODVOZEK - FAHRGESTELL - UNDER-CARRIAGE - CHÂSSIS - CHASISO

227							227
1	2	3	4	5	6	7	
227	114	18	16.227.002	<b>Základní disk levý</b> - Linke Grundscheibe - LH basic plate - Disque fondamental gauche - Disco básico izquierdo	1		
227	114	19	16.227.003	<b>Brzdový čep</b> - Bremsbolzen - Brake pin - Axe de frein - Perno de freno	4		
227	114	20	16.227.004	<b>Čep</b> - Bolzen - Pin - Axe - Perno	2		
227	114	21	78.227.008	<b>Šroub</b> - Schraube - Bolt - Vis - Tornillo	*		
227	114	22	16.227.009	<b>Disková brzda celek</b> - Vollst. Schreibenbremse - Disc brake assy - Frein á disque complet - Freno de disco completo	2		
227	114	23	78.227.011	<b>Páka</b> - Hebel - Lever - Levier - Palanca	*		
227	114	24	78.227.012	<b>Táhlo</b> - Zugstange - Tie rod - Tirant - Tirante	*		
227	114	25	78.227.013	<b>Čep</b> - Bolzen - Pin - Axe - Perno	*		
227	114	26	78.227.017	<b>Pružina</b> - Feder - Spring - Ressort - Resorte	2		
227	114	27	78.227.018	<b>Kryt</b> - Abdeckung - Cover - Couvercle - Tapa	2		
227	114	28	16.227.019	<b>Brzdový váleček levý</b> - Linker Bremszylinder - LH brake cylinder - Cylindre gauche de frein - Cilindro izquierdo de freno	1	∅ 25	
227	114	28	16.227.029	<b>Brzdový váleček pravý</b> - Rechter Bremszylinder - RH brake cylinder - Cylindre droit de frein - Cilindro derecho de freno	1	∅ 25	
227	114	29	78.227.020	<b>Těsnění</b> - Dichtung - Gasket - Joint d'étanchéité - Junta	2		
227	114	30	78.227.021	<b>Páka</b> - Hebel - Lever - Levier - Palanca	4		
227	114	31	78.227.022	<b>Konzola</b> - Konsole - Bracket - Console - Consola	2		
227	114	32	78.227.023	<b>Tlačný čep</b> - Druckbolzen - Pressure pin - Axe de presión - Perno de presión	2		
227	114	33	16.227.018	<b>Těleso brzdového válečku levé</b> - Linker Bremszylinderkörper - LH brake cylinder body - Corps de cylindre de frein gauche - Cuerpo de cilindro de freno izquierdo	*		
227	114	33	16.227.028	<b>Těleso brzdového válečku pravé</b> - Rechter Bremszylinderkörper - RH brake cylinder body - Corps de cylindre de frein droit - Cuerpo de cilindro de freno derecho	*		
227	115	39	78.227.042	<b>Přichytka</b> - Schelle - Clamp - Attache - Sujetador	1		
227	114	40	78.227.044	<b>Podložka kuželové pružiny</b> - Unterlegscheibe der Kegelfeder - Conical spring pad - Cale du ressort conique - Arandela del resorte cónico	2		
227	114	41	78.227.045	<b>Čep</b> - Bolzen - Pin - Axe - Perno	2		
227	114	42	78.227.058	<b>Pružina</b> - Feder - Spring - Ressort - Resorte	2		
227	114	42a	78.227.048	<b>Pouzdro pružiny</b> - Federbuchse - Spring bush - Manchon de ressort - Buje de resorte	2		
227	114	44	78.227.051	<b>Pružina</b> - Feder - Spring - Ressort - Resorte	4		
227	114	45	78.227.052	<b>Čep</b> - Bolzen - Pin - Axe - Perno	2		
227	115	46	78.227.053	<b>Přichytka</b> - Schelle - Clamp - Attache - Sujetador	1		
227	114	47	78.227.057	<b>Matice</b> - Mutter - Nut - Ecrou - Tuerca	2		
227	114	49	97-0945	<b>Kulička</b> - Kugel - Ball - Bille - Bolita	6	22,225-40 ČSN 02 3680	
227	114	50	97-5101	<b>Čepička</b> - Kappe - Cap - Chapeau - Caperuza	4		
227	114	50a	97-5113	<b>Odvzdušňovací šroub</b> - Entlüftungsschraube - Bleeder bolt - Vis de purge - Tornillo purgador de aire	2	32	
227	114	51	99-0524	<b>Šroub</b> - Schraube - Bolt - Vis - Tornillo	16	M 12x140 ČSN 02 1101.50	
227	115	52	99-1007	<b>Šroub</b> - Schraube - Bolt - Vis - Tornillo	2	M 8x20 ČSN 02 1103.19	
227	114	53	99-2338	<b>Šroub</b> - Schraube - Bolt - Vis - Tornillo	2	M 10x25 ČSN 02 1151.20	
227	115	54	99-3609	<b>Matice</b> - Mutter - Nut - Ecrou - Tuerca	1	M 6 ISO 4032	
227	114	55	99-3610	<b>Matice</b> - Mutter - Nut - Ecrou - Tuerca	8	M 8 ISO 4032	
227	114	56	99-3611	<b>Matice</b> - Mutter - Nut - Ecrou - Tuerca	8	M 10 ČSN 02 1401.25	
227	114	57	99-3733	<b>Matice</b> - Mutter - Nut - Ecrou - Tuerca	2	M 12x1,25 ČSN 02 1401.20	
227	114	59	99-4753	<b>Podložka</b> - Unterlegscheibe - Washer - Rondelle - Arandela	16	12 ČSN 02 1741.00	
227	114	60	99-4774	<b>Podložka</b> - Unterlegscheibe - Washer - Rondelle - Arandela	8	10 ČSN 02 1741.05	

PODVOZEK - FAHRGESTELL - UNDER-CARRIAGE - CHÂSSIS - CHASISO

236							236
1	2	3	4	5	6	7	
236	128	9	16.236.040	<b>Převodní páka úplná</b> - Vollst. Umschaltshebel - Change-over mechanism lever assy - Levier inverseur complet - Palanca de commutación completo	1	sk.225,226	
236	128	10	16.236.050	<b>Páka ovládacího ventilu úplná</b> - Hebel - Lever - Levier - Palanca	1	sk.225,226	
236	128	11	16.236.060	<b>Trubka vzduchojem (V2)-ovládací ventil ruční brzdy (RVV) úplná</b> - Rohr - Tube - Tube - Tubo	1		
236	128	12	16.236.070	<b>Trubka ovládací ventil ruční brzdy (RVV)-ovládací ventil dvouhadicový (OV1) úplná</b> - Rohr - Tube - Tube - Tubo	1		
236	128	13	16.236.080	<b>Trubka ovládací ventil ruční brzdy (RVH)- ovládací ventil dvouhadicový (OV2) úplná</b> - Rohr - Tube - Tube - Tubo	1		
236	128	14	16.236.110	<b>Trubka ovládací ventil dvouhadicový (OV2-jednohadicový ovládací ventil (B4)- úplná</b> - - Rohr - Tube - Tube - Tubo	1	sk.225,226	
236	128	15	16.236.120	<b>Trubka ovládací ventil ruční brzdy (RVK)- jednohadicový ovládací ventil (B4) + vzduchojem (V2)-- jednohadicový ovládací ventil (B4) úplná</b> - - Rohr - Tube - Tube - Tubo	1		
236	128	16	16.236.130	<b>Trubka k červené a žluté spojovací hlavici</b> - Rohr zum roten und gelben Anschlusskopf - Tube to red and yellow connecting head - Tuyau a tete rouge et jaune d'accouplement - Tubo al cabezal rojo y amarillo de acoplamiento	2		
236	128	17	16.236.150	<b>Trubka k jednohadicové spojovací hlavici</b> - Rohr zum Anschlusskopf 1 Schlauchartig - Tube to 1 hose type connection head - Tuyau d'une flexible à tête d'accouplement - Tubo al cabezal de acoplamiento con válvula	1		
236	128	18	53.236.024	<b>Spojka pravouhelná</b> - Verbindungsstück - Connector - Raccord - Raccor	2		
236	128	19	53.236.032	<b>L spojka</b> - L-Verbindungsstück - L-connector - Raccord en L- Racor en L	3	sk.225,226	
236	128	20	53.236.054	<b>Spojka T úplná</b> - Vollst. T-Verbindungsstück - T-connector assy - Raccord en T complet - Raccor en T completo	1		
236	128	20a	53.234.906	<b>L spojka stavitelná</b> - Einstellbares L-Verbindungsstück - Adjustable L-connector - Raccord en L ajustable - Racor en L ajustable	1		
236	128	21	53.236.907	<b>Ruční brzdový ventil</b> - Handbremsventil - Hand brake valve - Soupape à main de frein - Válvula de freno de mano	1		
236	128	22	53.236.908	<b>Ovládací ventil přívěsu jednohadicový</b> - Betätigungsventil des Anhängers (1 Schlauchartig) - Trailer control valve (1 hose type) - Soupape de commande de la remorque (d'une flexible) - Válvula de mando del remolque	1	GRAU 8 bar	
236	128	22	53.236.914	<b>Ovládací ventil přívěsu jednohadicový</b> - Betätigungsventil des Anhängers (1 Schlauchartig) - Trailer control valve (1 hose type) - Soupape de commande de la remorque (d'une flexible) - Válvula de mando del remolque	1	GRAU 5,3 bar	
236	128	23	53.236.910	<b>Spojovací hlavice jednohadicová</b> - Anschlusskopf mit Klappe - Connection head with safety cap - Tete d'accouplement avec clapet - Cabezal de acoplamiento con válvula	1		
236	128	24	53.236.911	<b>Spojovací hlavice červená Z 8621-11641</b> - Roter Anschlusskopf - Red connection head - Tete rouge d'accouplement - Cabezal rojo de acoplamiento	1		
236	128	25	53.236.912	<b>Spojovací hlavice žlutá</b> - Gelber Anschlusskopf - Yellow connection head - Tete jaune d'accouplement - Cabezal amarillo de acoplamiento	1		
236	128	27	53.236.917	<b>Vázací páska</b> - Bindungsband - Bindingband - Bande d'attachement - Banda	1		
236	128	28	6911-6829	<b>Matice</b> - Mutter - Nut - Ecrou - Tuerca	5	M 22x1,5	
236	128	29	78.236.006	<b>T spojka</b> - T-Verbindungsstück - T-connector - Raccord en T - Racor en T	1		
236	128	30	78.236.007	<b>L spojka</b> - L-Verbindungsstück - L-connector - Raccord en L- Racor en L	3		
236	128	31	78.236.034	<b>T spojka</b> - T-Verbindungsstück - T-connector - Raccord en T - Racor en T	1		
236	128	31a	97-0225	<b>Pojistný kroužek</b> - Sicherungsring - Circlip - Anneau de retenue - Anillo de seguridad	2	16 ČSN 02 2930	
236	128	32	99-0325	<b>Šroub</b> - Schraube - Bolt - Vis - Tornillo	1	M 8x55 ČSN 02 1101.55	
236	128	33	99-1464	<b>Šroub</b> - Schraube - Bolt - Vis - Tornillo	1	8x20 ISO 4017	
236	128	33a	99-1468	<b>Šroub</b> - Schraube - Bolt - Vis - Tornillo	1	M 10x25 ISO 4017	
236	128	34	99-3610	<b>Matice</b> - Mutter - Nut - Ecrou - Tuerca	4	M 8 ISO 4032	

sk. 225,226 - Nemontuje se při současné montáži skupiny 225,226 - Bei gleichzeitiger Montage der Gruppe 225,226 wird nicht montiert - Not mounted when simultaneously the group 225,226 has been mounted - No se montó en cas du montage simultané du groupe 225,226 - No se monta en caso del montaje simultaneo del grupo 225 y 226

CLICK HERE TO **DOWNLOAD** THE COMPLETE MANUAL

- Thank you very much for reading the preview of the manual.
- You can download the complete manual from: [www.heydownloads.com](http://www.heydownloads.com) by clicking the link below

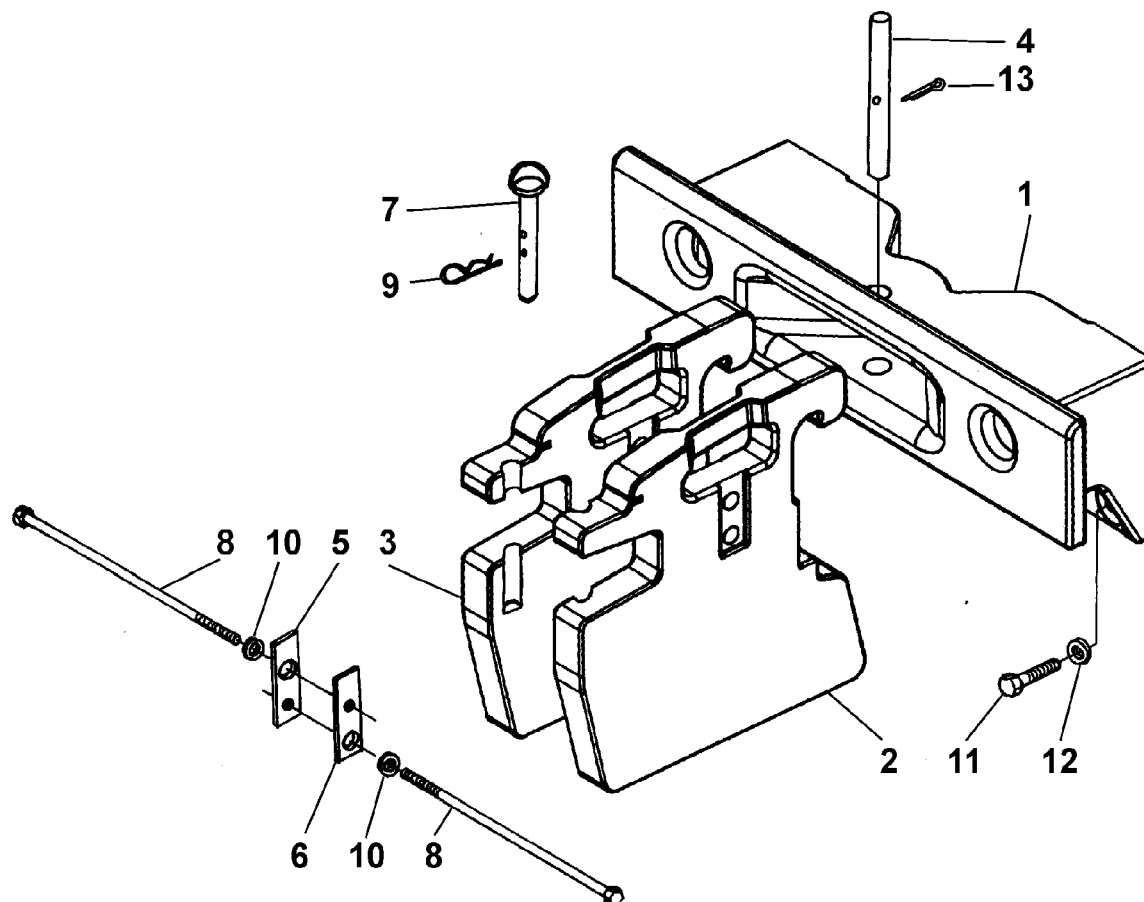


- Please note: If there is no response to CLICKING the link, please download this PDF first and then click on it.

CLICK HERE TO **DOWNLOAD** THE COMPLETE MANUAL

248a

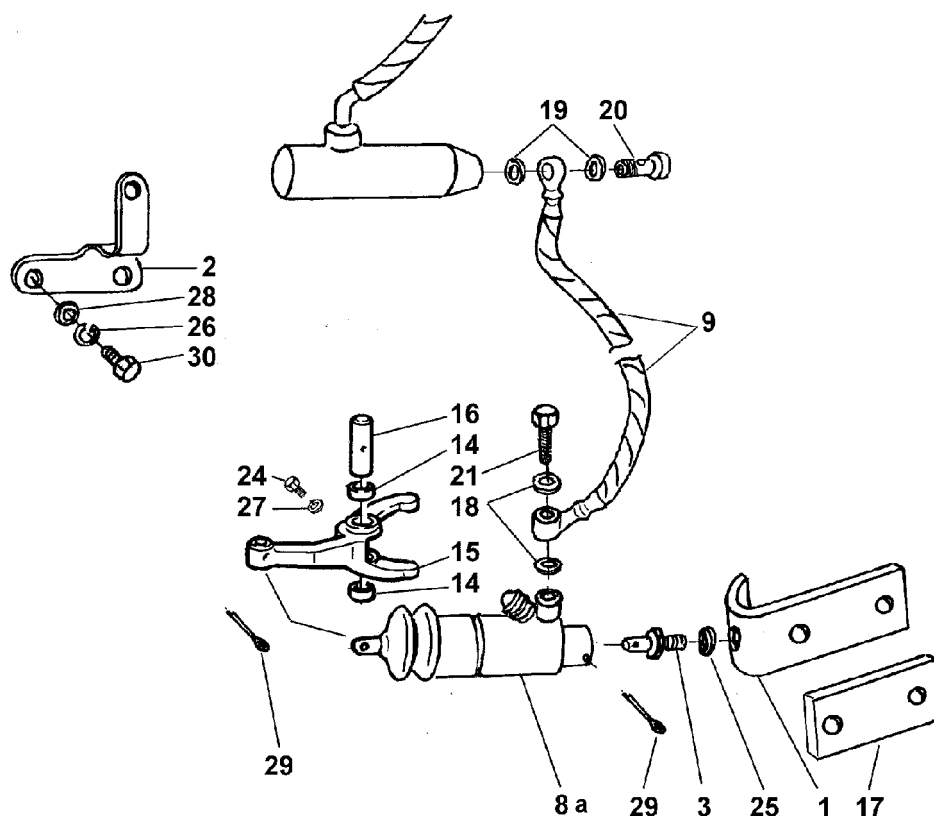
138



248a		ZÁVAŽÍ PŘEDNÍ Z 11641 - VORDERACHSEN-BELASTUNGSGEWICHTE - FRONT AXLE BALLAST WEIGHTS - GUEUSES DE L'ESSIEU AVANT - PESOS ADICIONALES DEL EJE DELANTERO					248a	
1	2	3	4	5		6	7	
248a	138	1	17.248.001	Nosič závaží - Belastungsgewichtsträger - Weight carrier - Porte-masselottes - Porta-pesos		1		
248a	138	2	17.248.002	Závaží přední levé - Linke Vorderes Belastungsgewicht - LH front ballast weight - Gueuse avant gauche - Peso adicional delantero izquierdo		7		
248a	138	3	17.248.003	Závaží přední pravé - Rechte Vorderes Belastungsgewicht - RH front ballast weight - Gueuse avant droite - Peso adicional delantero derecho		7		
248a	138	4	17.248.004	Čep závaží - Bolzen - Pin - Axe - Perno		1		
248a	138	5	17.248.006	Příložka A - Lasche - Shim - Cale - Cara		1		
248a	138	6	17.248.007	Příložka B - Lasche - Shim - Cale - Cara		1		
248a	138	7	17.248.009	Čep úplný - Vollst. Bolzen - Pin assy - Axe complet - Perno completo		1		
248a	138	8	17.248.901	Šroub předního závaží - Schraube der Vorderbelastungsgewichte - Front ballast weights bolt - Vis des gueuses avant - Tornillo de los pesos adicionales delanteros		2		
248a	138	9	5511-5017	Pojistka - Sicherung - Clip - Arrêtoir - Seguro		1		
248a	138	10	78.246.003	Podložka - Unterlegscheibe - Washer - Rondelle - Arandela		2		
248a	138	11	99-1393	Šroub - Schraube - Bolt - Vis - Tornillo		4	M 20x45 ISO 4017	
248a	138	12	99-4779	Podložka - Unterlegscheibe - Washer - Rondelle - Arandela		4	20 ČSN 02 1741.05	
248a	138	13	5511-5017	Pojistka - Sicherung - Lock - Arretoir - Seguro		1	5x45 ČSN 02 1781.09	
248a	138	13	99-5091	Závlačka - Splint - Split pin - Goupille fendue - Pasador de aletas			X	

256

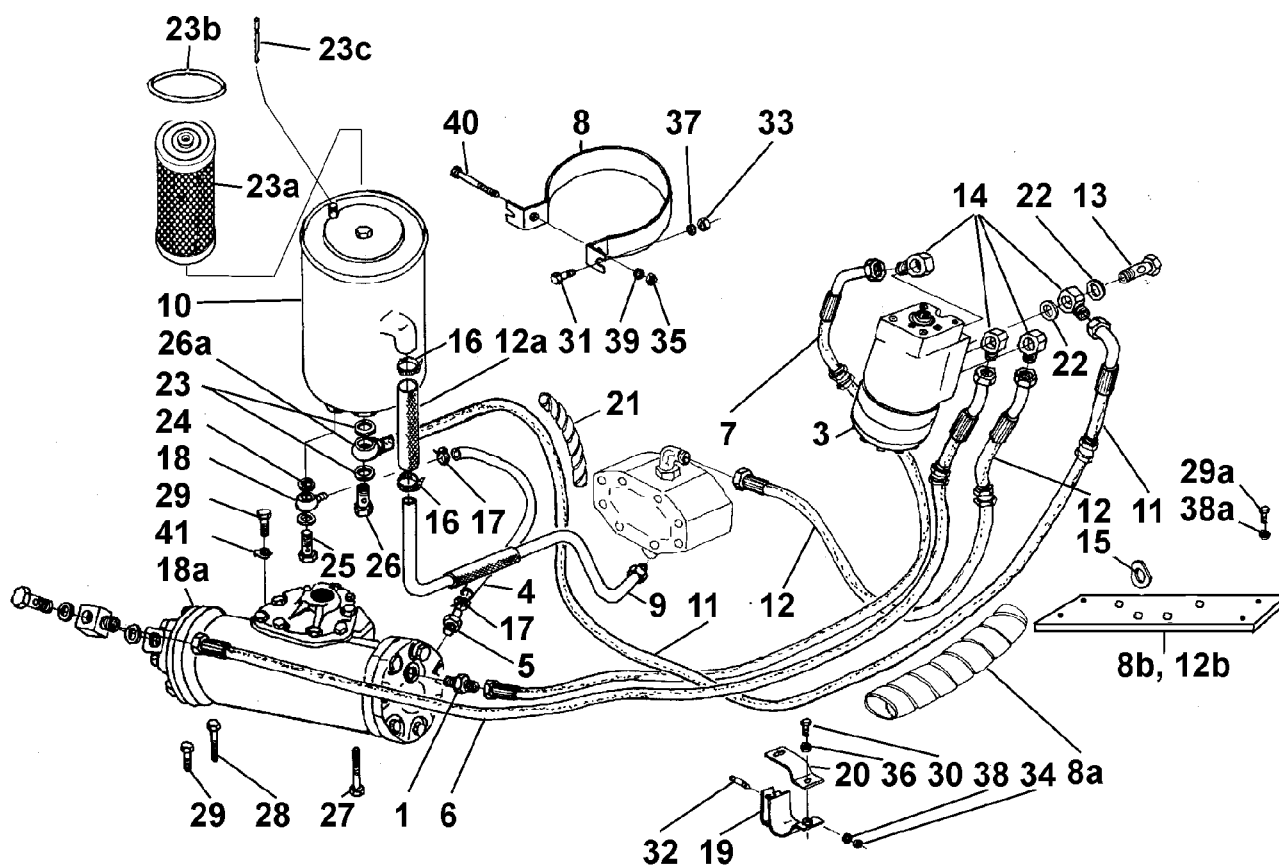
151a



256		OVLÁDÁNÍ SPOJKY - BETÄTIGUNG DER KUPPLUNG - CONTROLS CLUTCH - MÉCANISME DE COMMANDE DE D'EBRAYAGE - MANEJO DEL EMBRAGUE					256	
1	2	3	4	5	6	7		
256	151a	1	16.256.004	Držák - Halter - Holder - Support - Soporte	1			
256	151a	2	16.256.006	Držák pružiny - Federhalter - Spring holder - Support du ressort - Soporte de resorte	1			
256	151a	3	16.256.011	Kolík I - Stift - Pin - Goupille cylindrique - Pasador	1	l = 30 mm		
256	151a	3	16.256.012	Kolík II - Stift - Pin - Goupille cylindrique - Pasador	1	l = 36 mm		
256	151a	3	16.256.013	Kolík III - Stift - Pin - Goupille cylindrique - Pasador	1	l = 42 mm		
256	151b	6	16.256.213	Pist - Kolben - Piston - Piston - Pistón			ND (16.256.219)	
256	151b	6a	93-0946	Pist - Kolben - Piston - Piston - Pistón	1		FRAGOKOV (16.256.908)	
256	151b	7	16.256.217	Válec - Zylinder - Cylinder - Cylindre - Cilindro			X (16.256.219)	
256	151a, 151b	8a	16.256.908	Vypínací válec spojky úplný - Vollst. Ausrückzylinder der Kupplung - Clutch release cylinder assy - Cylindre de déengagement de l'embrayage complet - Cilindro de embrague completo	1		FRAGOKOV	
256	151a,b	8	16.256.219	Vypínací válec spojky úplný - Vollst. Ausrückzylinder der Kupplung - Clutch release cylinder assy - Cylindre de déengagement de l'embrayage complet - Cilindro de embrague completo			X	
256	151a	9	53.256.003	Hadice přívodu brzdy - Bremszuführungsrohr - Brake inlet tube - Tuyau d'admission de freins - Manguera alimentador de freno	1			
256	151b	10	53.256.102	Pružina - Feder - Spring - Ressort - Resorte			X (16.256.219)	
256	151b	10a	93-0942	Pružina - Feder - Spring - Ressort - Resorte	1		FRAGOKOV (16.256.908)	
256	151b	11	53.256.104	Prachovka - Staubkappe - Dust cap - Pare-poussière - Guarda-polvo			X (16.256.219)	
256	151b	11a	93-0944	Prachovka - Staubkappe - Dust cap - Pare-poussière - Guarda-polvo	1		FRAGOKOV (16.256.908)	
256	151b	12	53.256.901	Manžeta - Manschette - Cuff - Gaine - Manguito			X (16.256.219)	
256	151b	12a	7011-2748	Manžeta - Manschette - Cuff - Gaine - Manguito	1		AT Ř 25 FRAGOKOV (16.256.908)	

274a

162

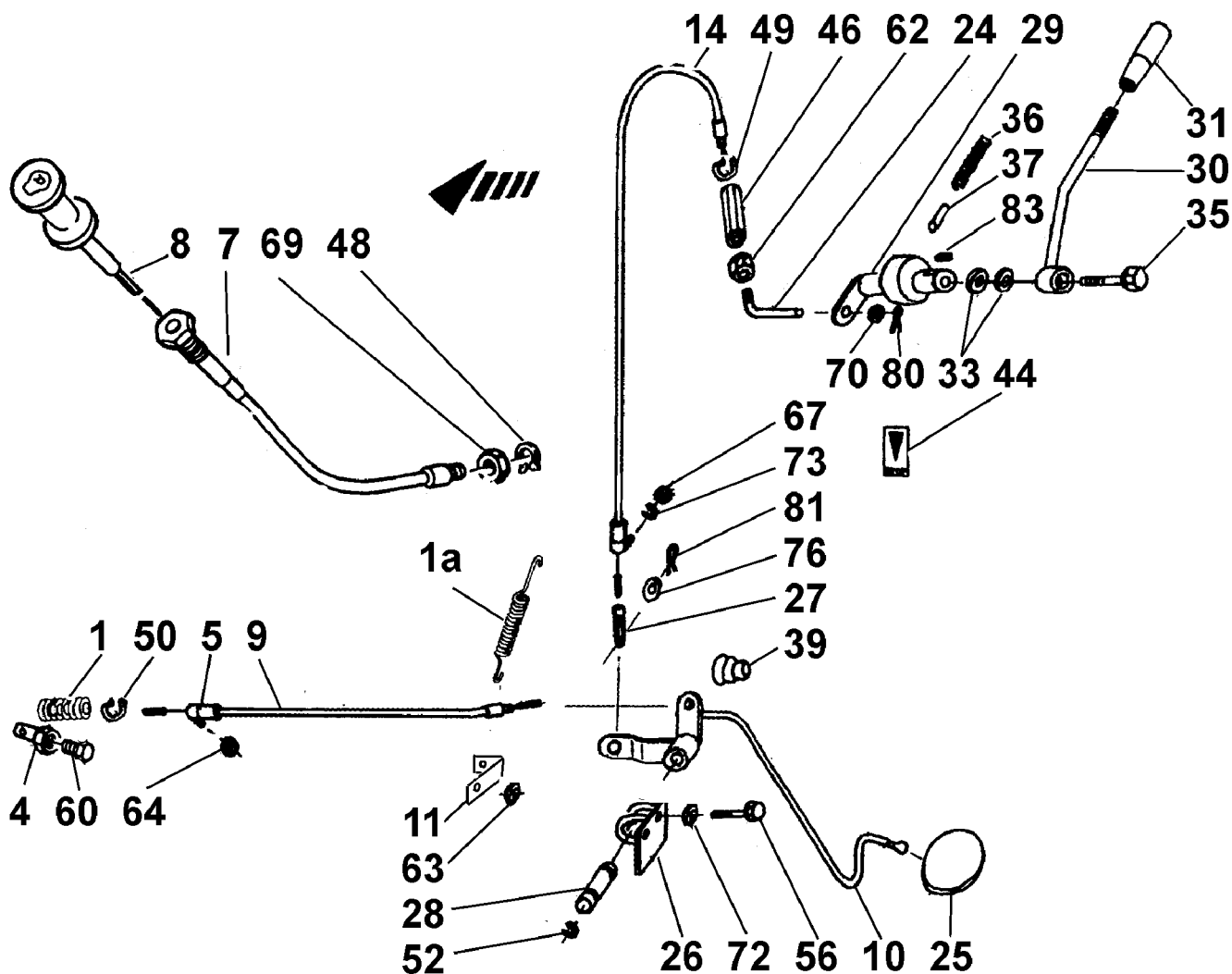


<b>274a</b>	<b>HYDROSTATICKÉ ŘÍZENÍ Z 8621, 9621 - HYDROSTATICHE LENKUNG - HYDROSTATIC STEERING - DIRECTION HYDROSTATIQUE - DIRECCIÓN HIDROSTÁTICA</b>					<b>274a</b>
1	2	3	4	5	6	7

274a	162	1	10.800.911	Hrdlo - Stutzen - Neck - Tubulure - Tubuladura	ND
274a	162	3	16.274.901	Řídicí jednotka - Lenkungseinheit - Steering unit - Unité de direction - Unidad de dirección	ND
274a	162	4	16.274.903	Hadice přepadu - Schlauch - Hose - Tuyau - Manguera	ND
274a	162	5	16.274.904	Hadicová spojka přímá - Verbindungsstück - Connector - Raccord - Racor	ND
274a	162	6	16.274.906	Hadice přívodu pro otáčení vpravo R - Zuleitungsschlauch - Delivery hose - Tuyau d'arrière - Manguera alimentadora	ND
274a	162	7	16.274.907	Hadice přívodu k válci pro otáčení vlevo L - Zuleitungsschlauch - Delivery hose - Tuyau d'arrière - Manguera alimentadora	ND
274a	162	8	16.275.001	Držák nádržky - Behälterhalter - Tank holder - Support de réservoir - Soporte del tanque	ND
274a	162	8a	10.282.005	Trubičková spirála - Rohrförmige Blechabdeckungs-spirale - Tube type sheet spiral guard - Spirale de tôle en forme du tube de protection - Espiral de chapa en forma del tubo protector	ND
274a	162	8a	16.275.002	Trubičková spirála - Rohrförmige Blechabdeckungs-spirale - Tube type sheet spiral guard - Spirale de tôle en forme du tube de protection - Espiral de chapa en forma del tubo protector	ND
274a	162	8b	16.275.003	Kryt - Abdeckung - Cover - Couvercle - Tapa	ND
274a	162	9	16.275.010	Sací potrubí - Saugleitung - Suction pipe - Tuyau d'aspiration - Tubo de aspiración	ND
274a	162	10	16.275.901	Nádržka - Behälter - Tank - Réservoir - Tanque	ND
274a	162	11	16.275.904	Hadice odpadu T - Schlauch - Hose - Tuyau - Manguera	ND
274a	162	12	16.275.905	Hadice přívodu k čerpadlu P - Zuleitungsschlauch - Delivery hose - Tuyau d'arrière - Manguera alimentadora	ND

295b

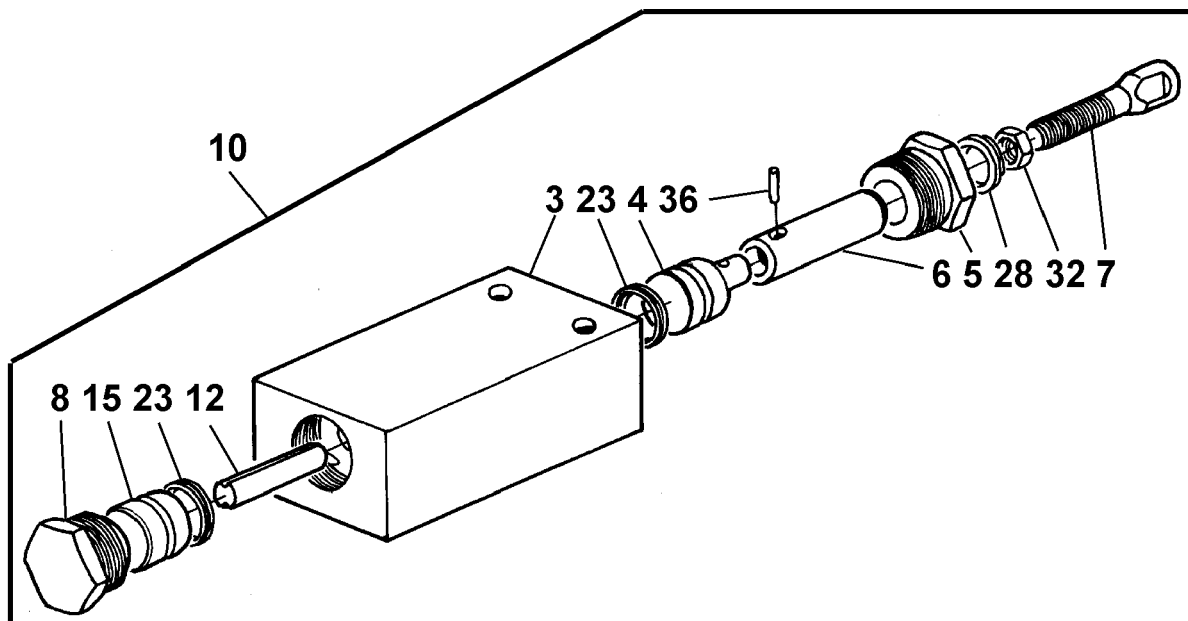
174a



295b		REGULACE PALIVA Z 8621-10641 - KRAFTSTOFFREGELUNG - THROTTLE CONTROL - ACCÉLÉRATION - REGULACIÓN DE COMBUSTIBLE				295b	
1	2	3	4	5	6	7	
295b	174a	1	13.295.005	<b>Pružina</b> - Feder - Spring - Ressort - Resorte		ND	
295b	174a	1a	95-2707	<b>Pružina</b> - Feder - Spring - Ressort - Resorte	1		
295b	174b	2	13.295.010	<b>Táhlo „STOP DEVICE“</b> - Zugstange - Tie rod - Tirant - Tirante	1		
295b	174b	3	13.295.020	<b>Bovdenová hadice</b> - Bowdenschlauch - Bowden hose - Tuyau du bowden - Manguera del bowden	1		
295b	174a,b	4	13.295.088	<b>Svorka</b> - Endklemme - Terminal - Borne d'extrémité - Borne terminal	1		
295b	174a	5	16.295.003	<b>Opěrka</b> - Stütze - Rest - Pièce d'appui - Apoyo	1	ND	
295b	174b	6	16.295.004	<b>Přichytka</b> - Schelle - Clamp - Attache - Sujetador	1		
295b	174a	7	16.295.020	<b>Bovdenová hadice</b> - Bowdenschlauch - Bowden hose - Tuyau du bowden - Manguera del bowden		ND	
295b	174a	8	16.295.030	<b>Táhlo „STOP DEVICE“</b> - Zugstange - Tie rod - Tirant - Tirante		ND	
295b	174a	9	16.295.040	<b>Bowden</b> - Bowden - Bowden - Bowden - Bowden		ND	
295b	174a	10	16.295.059	<b>Pedál</b> - Fusshebel - Pedal - Pédale - Pedal	1		
295b	174a	11	16.295.060	<b>Konzola</b> - Konsole - Bracket - Console - Consola		ND	
295b	174a	11	16.295.070	<b>Konzola</b> - Konsole - Bracket - Console - Consola	1		
295b	174b	13	16.295.202	<b>Táhlo čerpadla</b> - Pumpenzugstange - Tie rod of pump - Tirant de la pompe - Tirante de la bomba	1		

297a

178a



297a							297a	
1	2	3	4	5	6	7		
297a	178, 178a	10	16.297.009	<b>Válec ovládání násobiče točivého momentu úplný</b> - Vollst. Zylinder des Drehmomentwandler - Torque multiplier cylinder assy - Cylindre du multiplicateur de couple complet - Cilindro del multiplicador del par torsional completo	1			
297a	178	11	16.297.010	<b>Trubka k válci I</b> - Rohr zum Zylinder - Tube to cylinder - Tube au cylindre - Tubo hasta el cilindro	1			
297a	178a	12	16.297.014	<b>Tlačný čep</b> - Druckbolzen - Pressure pin - Axe de pression - Perno de presión	1			
297a	178	13	16.297.020	<b>Trubka k válci II</b> - Rohr zum Zylinder - Tube to cylinder - Tube au cylindre - Tubo hasta el cilindro	1			
297a	178	14	16.297.023	<b>Hrdlo</b> - Stutzen - Neck - Tubulure - Tubuladura	1			
297a	178a	15	16.297.025	<b>Pist I</b> - Kolben - Piston - Piston - Pistón	1			
297a	178	16	16.297.026	<b>Šroub</b> - Schraube - Bolt - Vis - Tornillo	2			
297a	178	17	16.297.028	<b>Konzola</b> - Konsole - Bracket - Console - Consola	1			
297a	178	18	16.297.030	<b>Přívodní trubka</b> - Zuführungsrohr - Inlet tube - Tuyau d' admission - Tubo de alimentación	1			
297a	178	19	16.297.034	<b>Vratná pružina</b> - Rückföhrfeder - Return spring - Ressort de rappel - Resorte reversible	1			
297a	178	20	16.297.040	<b>Přívodní trubka II</b> - Zuführungsrohr - Inlet tube - Tuyau d' admission - Tubo de alimentación	1			
297a	178	21	10.800.960	<b>Šroubení</b> - Einschraubstutzen - Bolt connector - Tubulure filetée - Tubuladura roscada	2	JS 8 < 21.10.2000		
297a	178	21	16.297.902	<b>Šroubení</b> - Einschraubstutzen - Bolt connector - Tubulure filetée - Tubuladura roscada			<b>X &gt;20.10.2000</b>	
297a	178	22	16.297.903	<b>Přichytka</b> - Schelle - Clamp - Attache - Subjectador	2			
297a	178a	23	16.297.904	<b>Těsnící kroužek</b> - Dichtungsring - Sealing ring - Joint d'étanchéité - Anillo de junta	2			
297a	178	24	43.234.003	<b>Hrdlo</b> - Stutzen - Neck - Tubulure - Tubuladura	5	8x10		
297a	178	25	53.254.907	<b>L spojka</b> - L-Verbindungsstück - L-connector - Raccord en L - Racor en L	4	10		
297a	178	26	97-2182	<b>Těsnící kroužek</b> - Dichtungsring - Sealing ring - Joint d'étanchéité - Anillo de junta	3	12x16 ČSN 02 9310.2		

KAROSERIE - KAROSSERIE - BODY - CAROSSERIE - CAROSERIA

312a					312a	
1	2	3	4	5	6	7
312a	189	9	16.312.080	<b>Pás zadní úplný</b> – Vollst. Hintere Band – Rear band assy – Bande arrière complet – Banda trasera completa	1	
312a	189	9	16.312.040	<b>Pás zadní</b> – Hintere Band – Rear band – Bande arrière – Banda trasera		<b>X</b>
312a	189	10	16.312.060	<b>Držák zadní</b> – Hintere Halter – Rear holder – Support arrière – Soporte trasero	1	
312a	189	11	16.312.921	<b>Nádrž paliva kompletní</b> – Vollst. Kraftstoffbehälter – Fuel tank assy – Réservoir de combustible complete – Tanque de combustible completo	1	180 litrů
312a	189	11	16.312.901	<b>Nádrž paliva kompletní</b> – Vollst. Kraftstoffbehälter – Fuel tank assy – Réservoir de combustible complete – Tanque de combustible completo		<b>X</b>
312a	189	12	53.312.916	<b>Zátka</b> – Stopfen – Plug – Bouchon – Tapón	1	M 16x1,5
312a	189	12	16.312.902	<b>Zátka</b> – Stopfen – Plug – Bouchon – Tapón		<b>ND</b> M 18x1,5
312a	189	13	16.312.903	<b>Plovákové zařízení</b> – Kraftstoffvorratszeigerschwimmer – Float type fuel level device – Dispositif d'indication du niveau de carburant par flotteur – Dispositivo flotador de indicación del nivel del carburante	1	
312a	189	14	53.312.904	<b>Uzávěr nádrže</b> – Behälterverschluss – Fuel tank filler cap – Fermeture de réservoir – Cierre del tanque	1	
312a	189	14a	16.312.905	<b>Nádrž paliva</b> – Kraftstoffbehälter – Fuel tank – Réservoir de combustible – Tanque de combustible	1	180 litrů
312a	189	15	5511-5730	<b>Knoflík</b> – Knopf – Button – Bouton – Butón	2	
312a	189	16	53.800.002	<b>Hadicová spona</b> – Schlauchband – Hose clip – Collier du tuyau – Abrazadera de la manguera	2	
312a	189	17	6011-5219	<b>Děrovaná páska</b> – Perforiertesband – Punched band – Bande perforée – Banda perforada	1	
312a	189	18	99-1366	<b>Šroub</b> – Schraube – Bolt – Vis – Tornillo	2	M 10x16 ČSN 02 1103.55
312a	189	19	99-1367	<b>Šroub</b> – Schraube – Bolt – Vis – Tornillo	2	M 10x20 ČSN 02 1103.55
312a	189	20	99-3511	<b>Matice</b> – Mutter – Nut – Ecou – Tuerca	4	M 10 ISO 4032
312a	189	21	99-4165	<b>Matice</b> – Mutter – Nut – Ecou – Tuerca	2	M 10 ČSN 02 1492.25
312a	189	22	99-4441	<b>Podložka</b> – Unterlegscheibe – Washer – Rondelle – Arandela	4	10,5 ČSN 02 1702.19
312a	189	23	99-4507	<b>Podložka</b> – Unterlegscheibe – Washer – Rondelle – Arandela	4	10 ČSN 02 1740.09
312a	189	24	97-4714	<b>Kroužek</b> – Ring – Ring – Anneau – Anillo	1	15x2,65
312a	189	24	97-4713	<b>Kroužek</b> – Ring – Ring – Anneau – Anillo		<b>ND</b> 16x2,65
312a	189	25	7101-0852	<b>Přípojka</b> – Anschlussstück – Connector – Raccord – Racor	1	
312a	189	26	78.800.112	<b>Kroužek</b> – Ring – Ring – Anneau – Anillo	1	

KAROSERIE - KAROSSERIE - BODY - KAROSSERIE - KAROSERIA

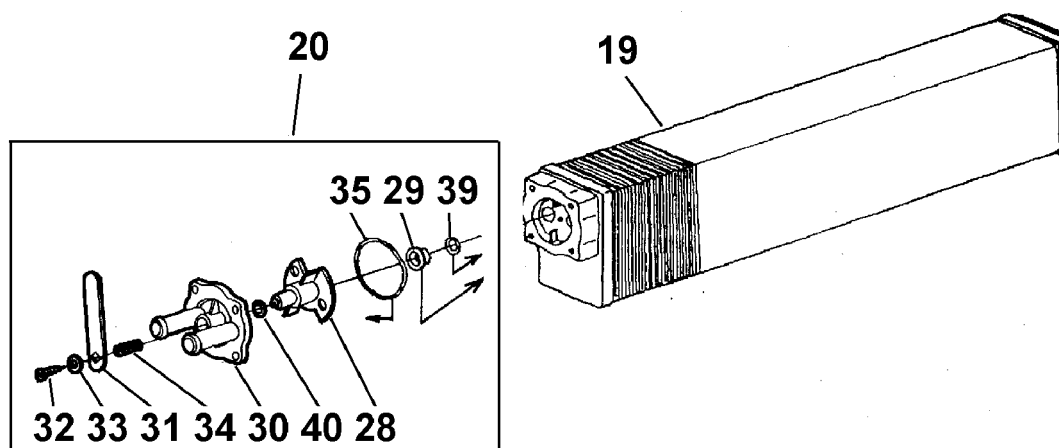
364a							364a
1	2	3	4	5	6	7	
364a	201	7	16.364.020	<b>Blatník pravý čalouněný úzký</b> - Rechter Tapezierung Kotflügel, enge - RH cladding mudguard narrow - Aile droite rembourrage étroite - Guardabarro revestimiento derecho estrecho		<b>ND</b>	
364a	201	8	16.364.031	<b>Příložka levá úzká</b> - Linke enge Lasche - LH shim narrow - Cale gauche étroites - Cara estrecha izquierda	c	<b>ND</b>	
364a	201	9	16.364.032	<b>Příložka levá široká</b> - Linke breit lasche - LH shim wide - Cale gauche large - Cara ancha izquierda	1		
364a	201	10	16.364.033	<b>Příložka pravá úzká</b> - Rechte enge Lasche - RH shim narrow - Cale droite étroites - Cara estrecha derecha	c	<b>ND</b>	
364a	201	11	16.364.034	<b>Příložka pravá široká</b> - Rechte breit Lasche - RH shim wide - Cale droite large - Cara ancha derecha	1		
364a	201	12	16.364.040	<b>Blatník levý čalouněný úzký</b> - Linker Tapezierung Kotflügel, enge - LH cladding mudguard narrow - Aile gauche rembourrage étroite - Guardabarro revestimiento estrecho izquierdo	c	<b>ND</b>	
364a	201	13	16.364.120	<b>Blatník pravý čalouněný široký</b> - Rechter Tapezierung Kotflügel, breite - RH cladding mudguard wide - Aile droite rembourrage large - Guardabarro revestimiento derecho ancho	c	<b>ND</b>	
364a	201	14	16.364.140	<b>Blatník levý čalouněný široký</b> - Linker Tapezierung Kotflügel, breite - LH cladding mudguard wide - Aile gauche rembourrage large - Guardabarro revestimiento izquierdo ancho	c	<b>ND</b>	
364a	201	15	99-1009	<b>Šroub</b> - Schraube - Bolt - Vis - Tornillo	22	M 8x25 ČSN 02 1103.19	
364a	201	16	99-1572	<b>Šroub</b> - Schraube - Bolt - Vis - Tornillo	4	M 10x30 ČSN 02 1103.19	
364a	201	17	99-3509	<b>Matice</b> - Mutter - Nut - Ecrou - Tuerca	16	M 6 ČSN 02 1401.29	
364a	201	18	99-3510	<b>Matice</b> - Mutter - Nut - Ecrou - Tuerca	6	M 8 ČSN 02 1401.29	
364a	201	19	99-3511	<b>Matice</b> - Mutter - Nut - Ecrou - Tuerca	2	M 10 ČSN 02 1401.29	
364a	201	20	99-4834	<b>Podložka</b> - Unterlegscheibe - Washer - Rondelle - Arandela	8	9 ČSN 02 1727.19	
364a	201	20	99-4440	<b>Podložka</b> - Unterlegscheibe - Washer - Rondelle - Arandela		<b>X</b>	
364a	201	21	99-4441	<b>Podložka</b> - Unterlegscheibe - Washer - Rondelle - Arandela	2	10,5 ČSN 02 1702.19	
364a	201	22	99-4446	<b>Podložka</b> - Unterlegscheibe - Washer - Rondelle - Arandela	16	6,4 ČSN 02 1702.19	
364a	201	23	99-4535	<b>Podložka</b> - Unterlegscheibe - Washer - Rondelle - Arandela	16	6,4 ČSN 02 1726.19	
364a	201	24	99-4543	<b>Podložka</b> - Unterlegscheibe - Washer - Rondelle - Arandela	4	11 ČSN 02 1729.19	
364a	201	25	99-4834	<b>Podložka</b> - Unterlegscheibe - Washer - Rondelle - Arandela	22	9 ČSN 02 1727.19	
364a	201	26	99-9628	<b>Šroub</b> - Schraube - Bolt - Vis - Tornillo	6	M 6x20 ČSN 02 1147.29	
364a	201	27	99-9629	<b>Šroub</b> - Schraube - Bolt - Vis - Tornillo	6	M 6x16 ČSN 02 1147.29	

KAROSERIE - KAROSSERIE - BODY - CAROSSERIE - CAROSERIA

368a						368a
1	2	3	4	5	6	7
368a	209	27	53.368.155	<b>Pásek 1</b> - Klammer - Fastener band - Collier en ruban - Cinta abrazadera	2	
368a	208	28	53.368.153	<b>Těsnění</b> - Dichtung - Gasket - Joint d'étanchéité - Junta	1	
368a	208	28a	16.368.162	<b>Pružina</b> - Feder - Spring - Ressort - Resorte	2	
368a	208	29	16.368.180	<b>Podlaha přední střední úplná</b> - Vollst. mittlerer vorderer Fussboden - Middle front floor Assy - Plancher central avant, complet - Piso central delantero completo	1	
368a	208	29	53.368.059	<b>Podlaha přední střední úplná</b> - Vollst. mittlerer vorderer Fussboden - Middle front floor Assy - Plancher central avant, complet - Piso central delantero completo		<b>X</b>
368a	209	31	53.368.080	<b>Stupačka levá</b> - Linkes Fussbrett - LH foot step - Marchepied gauche - Estribo izquierdo	1	
368a	209	32	53.368.082	<b>Přichytka</b> - Schelle - Clamp - Attache - Sujetador	12	
368a	209	33	53.368.106	<b>Těsnění blatníku</b> - Kotfüngeldichtung - Mudguard gasket - Joint de aile - Junta de guardabarros	2	
368a	208	33a	53.368.144	<b>Isolace</b> - Dichtung - Gasket - Joint - Junta	1	
368a	209	33b	53.368.156	<b>Mezikus</b> - Zwischenstück - Spacer - Pièce intercalaire - Pieza intercalada		<b>ND ECOPLAST</b>
368a	209	34	53.368.220	<b>Zátka</b> - Stopfen - Plug - Bouchon - Tapón	1	
368a	209	34a	53.800.004	<b>Hadicová spona</b> - Schlauchband - Hose clip - Collier du tuyau - Abrazadera de la manguera		<b>X</b>
368a	209	35	53.368.901	<b>Spona</b> - Schelle - Clip - Agrafe - Hebilla	20	
368a	209	36	53.368.912	<b>Těsnění blatníku</b> - Kotfüngeldichtung - Mudguard gasket - Joint de aile - Junta de guardabarros	2	
368a	209	37	53.368.913	<b>Držák zpětného zrcadla levý</b> - Linke Rückblickspiegelhalter - LH rear-view mirror holder - Porte miroir rétroviseur gauche - Porta-espejo retrovisor izquierdo	1	
368a	209	37	53.368.915	<b>Držák zpětného zrcadla pravý</b> - Rechte Rückblickspiegelhalter - RH rear-view mirror holder - Porte miroir rétroviseur droite - Porta-espejo retrovisor derecho	1	
368a	209	38	53.368.914	<b>Zpětné zrcadlo</b> - Rückblickspiegel - Driving mirror - Rétroviseur - Espejo retrovisor	2	
368a	209	40	6011-7902	<b>Háček</b> - Haken - Hook - Crochet - Ganchito	2	
368a	209	40a	99-1006	<b>Šroub</b> - Schraube - Bolt - Vis - Tornillo		<b>ND ECOPLAST</b>
368a	208	41	99-1007	<b>Šroub</b> - Schraube - Bolt - Vis - Tornillo	8	M 8x20 ČSN 02 1103.19
368a	208	41a	99-1010	<b>Šroub</b> - Schraube - Bolt - Vis - Tornillo	2	M 8x30 ČSN 02 1103.19
368a	208	42	99-1012	<b>Šroub</b> - Schraube - Bolt - Vis - Tornillo	20	M 8x35 ČSN 02 1103.19
368a	209	43	99-1569	<b>Šroub</b> - Schraube - Bolt - Vis - Tornillo	6	M 10x30 ČSN 02 1103.55
368a	209	43a	99-2212	<b>Šroub</b> - Schraube - Bolt - Vis - Tornillo	4	M 6x14 ČSN 02 1143.59
368a	209	44	99-2345	<b>Šroub</b> - Schraube - Bolt - Vis - Tornillo	2	M 4x12 ČSN 02 1155.29
368a	209	44a	99-4174	<b>Matice</b> - Mutter - Nut - Ecrou - Tuerca		<b>X ECOPLAST</b>
368a	208	44b	99-4283	<b>Podložka</b> - Unterlegschiebe - Washer - Rondelle - Arandela	4	26 ČSN 02 1702.15
368a	208	44c	99-4172	<b>Matice</b> - Mutter - Nut - Ecrou - Tuerca	5	M 5 ČSN 02 1492.29
368a	209	45	99-4310	<b>Podložka</b> - Unterlegschiebe - Washer - Rondelle - Arandela	2	10,5 ČSN 02 1721.19
368a	208	46	99-4553	<b>Podložka</b> - Unterlegschiebe - Washer - Rondelle - Arandela	8	9 ČSN 02 1729.19
368a	208	47	99-4506	<b>Podložka</b> - Unterlegschiebe - Washer - Rondelle - Arandela	8	8 ČSN 02 1740.09
368a	209	48	99-4774	<b>Podložka</b> - Unterlegschiebe - Washer - Rondelle - Arandela	2	10 ČSN 02 1741.05
368a	208	49	99-4805	<b>Podložka</b> - Unterlegschiebe - Washer - Rondelle - Arandela	6	6 ČSN 02 1740.05
368a	208	49a	99-5045	<b>Závlačka</b> - Splint - Split pin - Goupille fendue - Pasador de aletas	1	2,5x32 ČSN 02 1781.09
368a	209	49b	99-9551	<b>Šroub</b> - Schraube - Bolt - Vis - Tornillo	6	ST 4,8x13 c-z-A 4L
368a	209	50	99-7643	<b>Nýt</b> - Niet - Rivet - Rivet - Remache	10	4x16 ČSN 02 23911
368a	208	51	99-8989	<b>Šroub</b> - Schraube - Bolt - Vis - Tornillo	2	M 6x16 ISO 4017
368a	208	52	99-9453	<b>Šroub</b> - Schraube - Bolt - Vis - Tornillo	4	C 3,9x16 ČSN 02 1236.09

371a

220



371a

371a

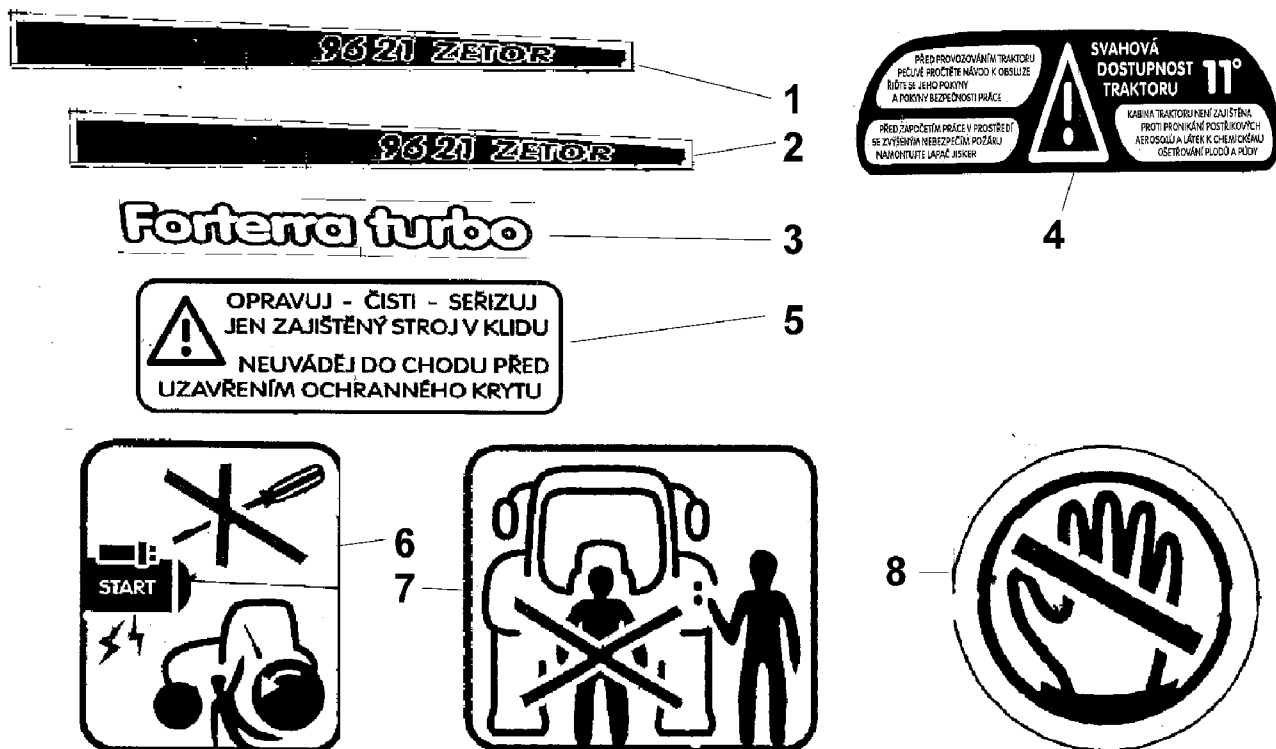
1	2	3	4	5	6	7
371a	219	36	95-6907	Dvojité hrdlo Z 8621-10641 - Doppelstutzen - Dual connector - Tubulure double - Tubuladura doble		X
371a	219	37	97-2134	Těsnící kroužek Z 8621-10641 - Dichtungsring - Sealing ring - Bague d'étanchéité - Anillo de junta	2	14x20 ČSN 02 9310.3
371a	219	38	97-2145	Těsnící kroužek Z 8621-10641 - Dichtungsring - Sealing ring - Bague d'étanchéité - Anillo de junta	2	22x27 ČSN 02 9310.3
371a	220	39	97-4516	Těsnící kroužek - Dichtungsring - Sealing ring - Bague d'étanchéité - Anillo de junta		ND >13.7.2001 (53.371.918)
371a	220	40	97-4551	Těsnící kroužek - Dichtungsring - Sealing ring - Bague d'étanchéité - Anillo de junta		ND >13.7.2001 (53.371.918)
371a	219	41	99-0968	Šroub - Schraube - Bolt - Vis - Tornillo	7	M 5x16 ISO 4017
371a	219	42	99-0653	Šroub - Schraube - Bolt - Vis - Tornillo	1	M 8x35 ISO 4017
371a	219	42	99-1009	Šroub - Schraube - Bolt - Vis - Tornillo		X
371a	219	43a	97-2278	Matice Z 8621-10641 - Mutter - Nut - Ecrou - Tuerca	1	13 ČSN 13 7952.02
371a	219	44	99-4506	Podložka - Unterlegscheibe - Washer - Rondelle - Arandela	1	8 ČSN 02 1740.09
371a	219	45	99-4532	Podložka - Unterlegscheibe - Washer - Rondelle - Arandela		ND >13.7.2001 (53.371.918)
371a	219	45	99-4541	Podložka - Unterlegscheibe - Washer - Rondelle - Arandela		X
371a	219	46	99-4309	Podložka Z 8621-10641 - Unterlegscheibe - Washer - Rondelle - Arandela		ND >13.7.2001 (53.371.918)
371a	219	46	99-4440	Podložka Z 8621-10641 - Unterlegscheibe - Washer - Rondelle - Arandela		X
371a	219	47	99-9008	Šroub Z 8621-10641 - Schraube - Bolt - Vis - Tornillo	1	M 8x22 ČSN 02 1103.15
371a	219	48	99-1557	Šroub Z 8621-10641 - Schraube - Bolt - Vis - Tornillo	4	M 6x20 ČSN 02 1103.55
371a	219	49	99-4525	Podložka - Unterlegscheibe - Washer - Rondelle - Arandela	4	6,4 ČSN 02 1726.15
371a	219	50	99-4805	Podložka - Unterlegscheibe - Washer - Rondelle - Arandela	4	6 ČSN 02 1740.05

KAROSERIE - KAROSSERIE - BODY - CAROSSERIE - CAROSERIA

372a					372a	
1	2	3	4	5	6	7
372a	220b	45	99-4181	<b>Matice</b> - Mutter - Nut - Ecrou - Tuerca	9	M 4 ČSN 02 1492.29
372a	220b	46	99-8840	<b>Šroub</b> - Schraube - Bolt - Vis - Tornillo	2	M 5x40 ČSN 02 1143.55
372a	220b	47	99-2212	<b>Šroub</b> - Schraube - Bolt - Vis - Tornillo	1	M 6x14 ČSN 02 1143.59
372a	220b	48	99-4687	<b>Podložka</b> - Unterlegscheibe - Washer - Rondelle - Arandela	2	6,4 ČSN 02 1703.15
372a	220b	49	99-4173	<b>Matice</b> - Mutter - Nut - Ecrou - Tuerca	1	M 6 ČSN 02 1492.29
372a	220b	50	16.372.995	<b>Těsnící kroužek</b> - Dichtungsring - Sealing ring - Joint d'étanchéité - Anillo de junta	2	14x1,78
372a	220b	51	16.372.991	<b>Těsnící kroužek</b> - Dichtungsring - Sealing ring - Joint d'étanchéité - Anillo de junta	4	10,82x1,78
372a	220b	53	93-4324	<b>Svorka</b> - Schelle - Clamp - Pince - Sujetador	1	
372a	220b	54	99-8842	<b>Šroub</b> - Schraube - Bolt - Vis - Tornillo	1	M 6x16 ISO 4762
372a	220b	55	99-4566	<b>Podložka</b> - Unterlegscheibe - Washer - Rondelle - Arandela	1	6,4 ČSN 02 1733.09
372a	220b	56	53.371.946	<b>Kryt vytápění</b> - Beheizungabdeckung - Heating cover - Couvercle de chauffage - Tapa de calefacción	1	
372a	220b	57	53.371.904	<b>Kryt otvoru rádia</b> - Abdeckung - Cover - Couvercle - Tapa	1	
372a	220b	58	53.371.909	<b>Přyzová podložka</b> - Gummiunterlegscheibe - Rubber washer - Rondelle de caoutchouc - Arandela de caucho	4	
372a	220b	59	99-0968	<b>Šroub</b> - Schraube - Bolt - Vis - Tornillo	7	M 5x16 ISO 4017
372a	220b	60	99-4532	<b>Podložka</b> - Unterlegscheibe - Washer - Rondelle	7	5,3 ČSN 02 1726.19
372a	220b	61	99-1563	<b>Šroub</b> - Schraube - Bolt - Vis - Tornillo	4	M 8x50 ČSN 02 1103.59
372a	220b	62	99-4542	<b>Podložka</b> - Unterlegscheibe - Washer - Rondelle	4	9 ČSN 02 1729.19
372a	220b	63	99-0960	<b>Šroub</b> - Schraube - Bolt - Vis - Tornillo	1	M 5x20 ČSN 02 1103.29
372a	220b	64	99-4172	<b>Matice</b> - Mutter - Nut - Ecrou - Tuerca	1	M 5 ČSN 02 1492.29

802

223a



802		NÁPISY - SCHLEPPERBEZEICHNUNGEN - PLATES - DÉSIGNATIONS - RÓTULOS					802	
1	2	3	4	5	6	7		
802	223a	1	16.802.003	<b>Nápis boční pravý Z 8621</b> - Schlepperbezeichnung-rechts - RH plate with tractor mark - Désignation du tracteur, droite - Rótulo con marca del tractor, derecho	1			
802	223a	1	16.802.004	<b>Nápis boční pravý Z 8641</b> - Schlepperbezeichnung-rechts - RH plate with tractor mark - Désignation du tracteur, droite - Rótulo con marca del tractor, derecho	1			
802	223a	1	16.802.005	<b>Nápis boční pravý Z 9621</b> - Schlepperbezeichnung-rechts - RH plate with tractor mark - Désignation du tracteur, droite - Rótulo con marca del tractor, derecho	1			
802	223a	1	16.802.006	<b>Nápis boční pravý Z 9641</b> - Schlepperbezeichnung-rechts - RH plate with tractor mark - Désignation du tracteur, droite - Rótulo con marca del tractor, derecho	1			
802	223a	1	16.802.007	<b>Nápis boční pravý Z 10641</b> - Schlepperbezeichnung-rechts - RH plate with tractor mark - Désignation du tracteur, droite - Rótulo con marca del tractor, derecho	1			
802	223a	1	17.802.001	<b>Nápis boční pravý Z 11641</b> - Schlepperbezeichnung-rechts - RH plate with tractor mark - Désignation du tracteur, droite - Rótulo con marca del tractor, derecho	1			
802	223a	2	16.802.013	<b>Nápis boční levý Z 8621</b> - Schlepperbezeichnung-links - LH plate with tractor mark - Désignation du tracteur, gauche - Rótulo con marca del tractor, izquierdo	1			
802	223a	2	16.802.014	<b>Nápis boční levý Z 8641</b> - Schlepperbezeichnung-links - LH plate with tractor mark - Désignation du tracteur, gauche - Rótulo con marca del tractor, izquierdo	1			
802	223a	2	16.802.015	<b>Nápis boční levý Z 9621</b> - Schlepperbezeichnung-links - LH plate with tractor mark - Désignation du tracteur, gauche - Rótulo con marca del tractor, izquierdo	1			
802	223a	2	16.802.016	<b>Nápis boční levý Z 9641</b> - Schlepperbezeichnung-links - LH plate with tractor mark - Désignation du tracteur, gauche - Rótulo con marca del tractor, izquierdo	1			
802	223a	2	16.802.017	<b>Nápis boční levý Z 10641</b> - Schlepperbezeichnung-links - LH plate with tractor mark - Désignation du tracteur, gauche - Rótulo con marca del tractor, izquierdo	1			
802	223a	2	17.802.002	<b>Nápis boční levý Z 11641</b> - Schlepperbezeichnung-links - LH plate with tractor mark - Désignation du tracteur, gauche - Rótulo con marca del tractor, izquierdo	1			

ELEKTRICKÁ INSTALACE - ELEKTRISCHE INSTALLATION - ELECTRICAL INSTALLATION - EQUIPEMENT ÉLECTRIQUE - INSTALACIÓN ELÉCTRICA

350d					350d		
1	2	3	4	5	6	7	
350d	234	32	17.359.915	<b>Řemenice alternátoru Z 11641</b> - Riemenscheibe des Alternators - Alternator pulley - Poulie de l'alternateur - Polea del alternador	1	bez klimatizace - ohne Klimatisierung - without aircondition - sans climatization - sin acondicionamiento de aire	
350d	234	32	93-3936	<b>Řemenice alternátoru Z 11641</b> - Riemenscheibe des Alternators - Alternator pulley - Poulie de l'alternateur - Polea del alternador		X	
350d	234	33	53.350.004	<b>Držák konektoru</b> - Konnektorhalter - Connector holder - Support du connecteur - Soporte de conector	1		
350d	234	34	53.350.029	<b>Panel konektorů úplný</b> - Vollst. Konnektorpaneel - Connector panel assy - Panneau du connecteur complet - Tablero de conector completo	1		
350d	234	35	53.350.906	<b>Alternátor Z 8621-10641</b> - Alternator - Alternator - Alternateur - Alternador	1	14V/70A (443 113 516 673)	
350d	234	35	17.359.910	<b>Alternátor Z 11641</b> - Alternator - Alternator - Alternateur - Alternador	1	ISKRA 85 A	
350d	234	35	93-3926	<b>Alternátor Z 11641</b> - Alternator - Alternator - Alternateur - Alternador		X	65A MARELLI
350d	234	35	93-3927	<b>Alternátor Z 11641</b> - Alternator - Alternator - Alternateur - Alternador		OS	65A ISKRA
350d	234	35	93-3929	<b>Alternátor Z 11641</b> - Alternator - Alternator - Alternateur - Alternador		X	
350d	236	36	53.350.907	<b>Přerušovač směrových světel</b> - Elektronischer Unterbrecher der Fahrtrichtungsleuchten - Directional light choper - Rupteur électronique des clignotants - Ruptor electrónico de indicadores de dirección	1		
350d	235	37	53.350.934	<b>Odpojovač baterie</b> - Batterieabschalter - Battery disconnecter - Sectionneur de batterie - Desconectador de la batería	1	2000 A	
350d	236	38	53.350.937	<b>Přepínací relé</b> - Umschaltrelais - Selector relay - Relais de commutateur - Relé de regulación	4	12V/30/20A	
350d	236	39	53.350.950	<b>Pojistková skříňka 8 pojistková</b> - Achtpoliger Sicherungskasten - Eight-pole fuse box - Boîte à fusibles à 8 pôles - Caja de 8 fusibles	1		
350d	236	40	53.350.951	<b>Pojistková skříňka 4 pojistková</b> - Vierpoliger Sicherungskasten - Four-pole fuse box - Boîte à fusibles à 4 pôles - Caja de 4 fusibles	1		
350d	236	41	53.350.954	<b>Pojistka plochá</b> - Sicherung - Fuse - Fusible - Fusible	11	15 A	
350d	236	41	16.359.909	<b>Pojistka plochá</b> - Sicherung - Fuse - Fusible - Fusible	1	7,5 A	
350d	233	42	53.350.966	<b>Čidlo tlaku vzduchu</b> - Druckmessfühler - Pressure indicator sensor - Sonde de l'indicateur de pression - Sensor del medidor de presión	1		
350d	234	43	53.350.967	<b>Páska Z 8621-10641</b> - Band - Band - Bande - Cinta	1	SCHLEMMER	
350d	234	43	53.350.969	<b>Páska Z 11641</b> - Band - Band - Bande - Cinta	1	SCHLEMMER TSL-300-I	
350d	233	44	53.351.946	<b>Asymetrický světlomet obdélníkový</b> - Asymmetrischer Scheinwerfer - Asymmetrical headlamp - Phare asymétrique - Faro asimétrico	2	H4	
350d	233	44	53.350.351	<b>Asymetrický světlomet obdélníkový</b> - Asymmetrischer Scheinwerfer - Asymmetrical headlamp - Phare asymétrique - Faro asimétrico		X	
350d	233	44	53.351.917	<b>Asymetrický světlomet obdélníkový</b> - Asymmetrischer Scheinwerfer - Asymmetrical headlamp - Phare asymétrique - Faro asimétrico		X	
350d	233	45	53.359.931	<b>Čidlo teploměru</b> - Wasserthermometerfühler - Water thermometer sensor - Organe sensible du thermomètre de l'eau - Elemento sensible del termómetro de agua	1	KMGY	
350d	233	45	6011-5705	<b>Čidlo teploměru Z 11641</b> - Wasserthermometerfühler - Water thermometer sensor - Organe sensible du thermomètre de l'eau - Elemento sensible del termómetro de agua		ND	
350d	233	46	5911-5677	<b>Záslepka</b> - Stopfbuchse - Gland - Bourrage - Empaquetadura	1	16	
350d	233	49	5911-5785	<b>Jistič startu Z 8621-11641</b> - Starticherung - Starter disable contact - Fusible du démarreur - Interruptor acopable	1		
350d	233	49	6211-5612	<b>Jistič startu Z 11641</b> - Starticherung - Starter disable contact - Fusible du démarreur - Interruptor acopable		X	
350d	234, 235	52	6011-5712	<b>Kryt</b> - Abdeckung - Cover - Couvercle - Tapa	3		
350d	236	53	6011-5713	<b>Návlečka</b> - Schlauch - Hose - Tuyau - Manguera	1		
350d	233	54	7211-3723	<b>Přichytka</b> - Schelle - Clamp - Attache - Sujetador	2		
350d	236	55	78.302.448	<b>Lemovka</b> - Saum - Rubber border - Bordure - Ribete	1		

ELEKTRICKÁ INSTALACE - ELEKTRISCHE INSTALLATION - ELECTRICAL INSTALLATION - EQUIPEMENT ÉLECTRIQUE - INSTALACIÓN ELÉCTRICA

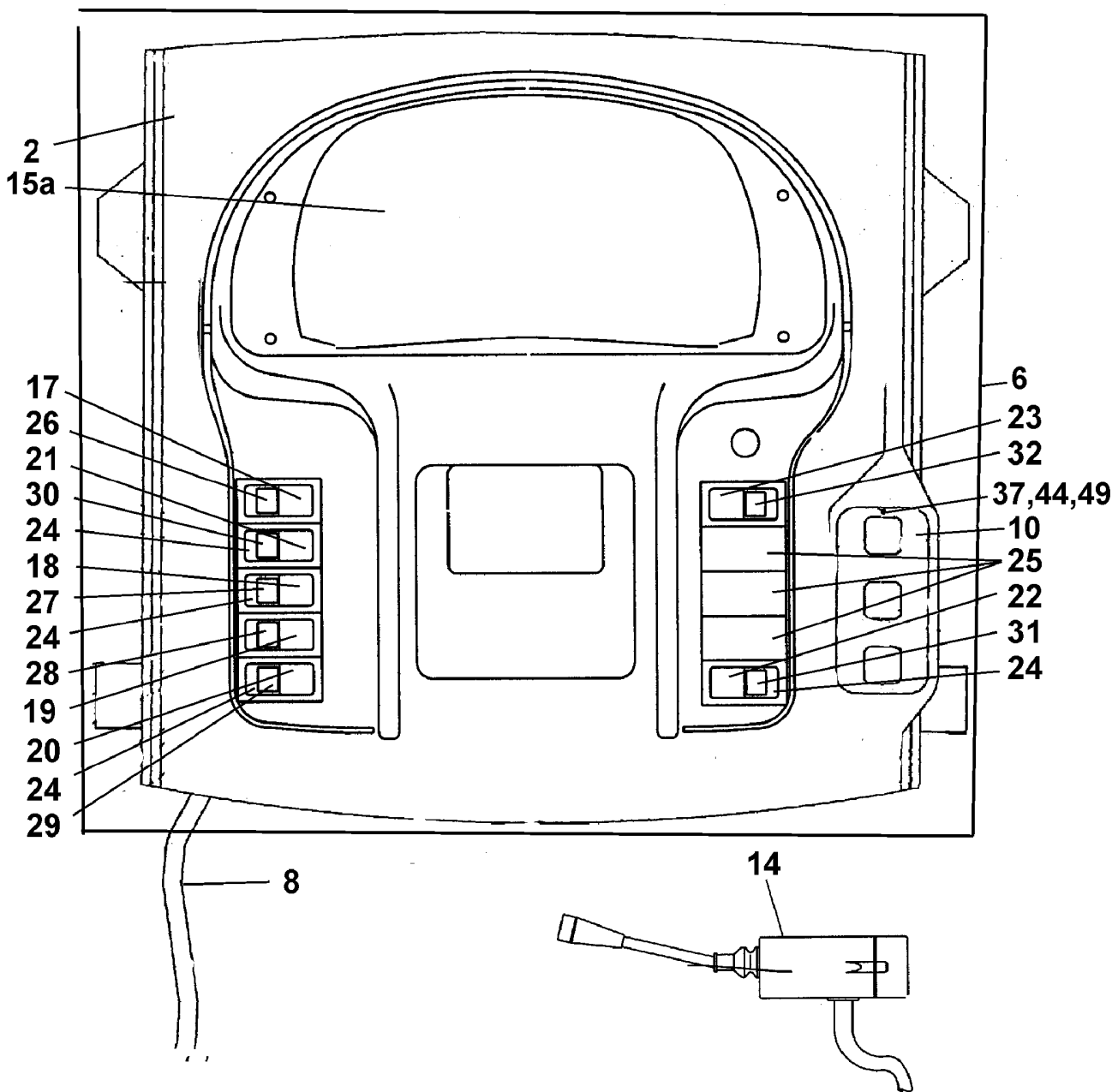
350h					350h		
1	2	3	4	5	6	7	
350h	238c	7	17.359.920	<b>Šroub</b> - Schraube - Bolt - Vis - Tornillo	1	M 8x1,25x110	
350h	238c	7	93-2493	<b>Šroub</b> - Schraube - Bolt - Vis - Tornillo		<b>X</b>	
350h	238c	8	17.359.923	<b>Vodící šroub</b> - Schraube - Bolt - Vis - Tornillo	1		
350h	238c	8	93-2494	<b>Vodící šroub</b> - Schraube - Bolt - Vis - Tornillo		<b>X</b>	
350h	238c	9	93-2495	<b>Šroub</b> - Schraube - Bolt - Vis - Tornillo	1	(17.359.924)	
350h	238c	10	17.359.914	<b>Řemenice alternátoru</b> - Riemenscheibe des Alternators - Alternator pulley - Poulie de l'alternateur - Polea del alternador	1	s klimatizací	
350h	238c	10	93-3935	<b>Řemenice alternátoru</b> - Riemenscheibe des Alternators - Alternator pulley - Poulie de l'alternateur - Polea del alternador		<b>X</b>	
350h	238c	11	17.359.915	<b>Řemenice alternátoru</b> - Riemenscheibe des Alternators - Alternator pulley - Poulie de l'alternateur - Polea del alternador	1	bez klimatizace	
350h	238c	11	93-3936	<b>Řemenice alternátoru</b> - Riemenscheibe des Alternators - Alternator pulley - Poulie de l'alternateur - Polea del alternador		<b>X</b>	
350h	238c	12	99-1031	<b>Šroub</b> - Schraube - Bolt - Vis - Tornillo	1	M 10x30 ČSN 02 1103.19	
350h	238c	13	99-1287	<b>Šroub</b> - Schraube - Bolt - Vis - Tornillo	2	M 8x55 ISO 4017	
350h	238c	14	17.359.916	<b>Klínový řemen</b> - Keilriemen - V-belt - Courroie trapézoidale - Correa trapezoidal	1	s klimatizací 9,7x7,5x820 (AVX 10-825 La SF)	
350h	238c	14	93-3844	<b>Klínový řemen</b> - Keilriemen - V-belt - Courroie trapézoidale - Correa trapezoidal		<b>X</b>	
350h	238c	15	99-2481	<b>Šroub</b> - Schraube - Bolt - Vis - Tornillo	2	M 10x1,25x25 ČSN 02 1174.55	
350h	238c	16	99-3627	<b>Matice</b> - Mutter - Nut - Ecrou - Tuerca	2	M 10x1,25 ISO 8673	
350h	238c	17	99-3650	<b>Matice</b> - Mutter - Nut - Ecrou - Tuerca	5	M 8 ISO 4032	
350h	238c	18	17 013.903	<b>Klínový řemen</b> - Keilriemen - V-belt - Courroie trapézoidale - Correa trapezoidal	2	bez klimatizace 12,7x9,5x1431 (AVX 13-1450 La SF)	
350h	238c	18	93-3847	<b>Klínový řemen</b> - Keilriemen - V-belt - Courroie trapézoidale - Correa trapezoidal		<b>X</b>	
350h	238c	19	99-4440	<b>Podložka</b> - Unterlegscheibe - Washer - Rondelle - Arandela	2	8,4 ČSN 02 1702.19	
350h	238c	21	99-4441	<b>Podložka</b> - Unterlegscheibe - Washer - Rondelle - Arandela	2	10,5 ČSN 02 1702.19	
350h	238c	23	99-4639	<b>Podložka</b> - Unterlegscheibe - Washer - Rondelle - Arandela	4	8,4 ČSN 02 1744.09	
350h	238c	25	99-4640	<b>Podložka</b> - Unterlegscheibe - Washer - Rondelle - Arandela	3	10,4 ČSN 02 1744.09	

**ELEKTRICKÁ INSTALACE - ELEKTRISCHE INSTALLATION - ELECTRICAL INSTALLATION - EQUIPEMENT ÉLECTRIQUE - INSTALACIÓN ELÉCTRICA**

351a						351a
1	2	3	4	5	6	7
351a	240	12	16.359.922	<b>Symbol zapínání předního vývodového hřídele</b> - Symbol-vordere Zapfwelle - Symbol front PTO shaft - Symbole-arbre de prise de force avant - Signo-árbol delantero de toma de fuerza	1	
351a	240	12	16.359.925	<b>Symbol zapínání předního vývodového hřídele</b> - Symbol-vordere Zapfwelle - Symbol front PTO shaft - Symbole-arbre de prise de force avant - Signo-árbol delantero de toma de fuerza	1	< 13.7.2001
351a	240	13	16.368.058	<b>Záslepka</b> - Stopfbuchse - Gland - Bourrage - Empaquetadura	7	
351a	240	14	16.351.180	<b>Vodič osvětlení státní poznávací značky</b> - Leiter der Registriernummer - Licence label cable - Cable de la plaque de police- Cable del alumbrado de la placa matrícula	1	(Ecoplast) < 13.7.2001
351a	240	14	53.350.350	<b>Vodič osvětlení státní poznávací značky</b> - Leiter der Registriernummer - Licence label cable - Cable de la plaque de police- Cable del alumbrado de la placa matrícula	1	levostranný provoz
351a	240	14	53.351.110	<b>Vodič osvětlení státní poznávací značky</b> - Leiter der Registriernummer - Licence label cable - Cable de la plaque de police- Cable del alumbrado de la placa matrícula		<b>ND</b>
351a	240	15	53.351.005	<b>Pákový náhon stírátka</b> - Hebelantrieb - Lever drive - Commande à levier - Mando de palanca	1	
351a	240	15	16.359.926	<b>Pákový náhon stírátka</b> - Hebelantrieb - Lever drive - Commande à levier - Mando de palanca	1	(Ecoplast) < 13.7.2001
351a	240	16	16.351.039	<b>Přední svítilna levá</b> - Linke vordere Leuchte - LH front lamp - Lampe avant gauche - Lámpara de dirección izquierda delantera	1	
351a	240	16	53.351.029	<b>Přední svítilna levá</b> - Linke vordere Leuchte - LH front lamp - Lampe avant gauche - Lámpara de dirección izquierda delantera		<b>X</b>
351a	240	17	16.351.150	<b>Vodič přední svítilny levý</b> - Linker Leiter des vorderen Leuchte - Wire of LH front lamp - Cable gauche du lampe avant - Cable izquierdo de la lámpara delantera	1	
351a	240	17	53.351.030	<b>Vodič přední svítilny levý</b> - Linker Leiter des vorderen Leuchte - Wire of LH front lamp - Cable gauche du lampe avant - Cable izquierdo de la lámpara delantera		<b>X</b>
351a	240	18	16.351.049	<b>Přední svítilna pravá</b> - Rechte vordere Leuchte - RH front lamp - Lampe avant droite - Lámpara derecha delantera	1	
351a	240	18	53.351.039	<b>Přední svítilna pravá</b> - Rechte vordere Leuchte - RH front lamp - Lampe avant droite - Lámpara derecha delantera		<b>X</b>
351a	240	19	16.351.160	<b>Vodič přední svítilny pravý</b> - Rechter Leiter des vorderen Leuchte - Wire of RH front lamp - Cable droit du lampe avant - Cable derecho de la lámpara delantera	1	
351a	240	19	53.351.040	<b>Vodič přední svítilny pravý</b> - Rechter Leiter des vorderen Leuchte - Wire of RH front lamp - Cable droit du lampe avant - Cable derecho de la lámpara delantera		<b>X</b>
351a	240	20	53.351.049	<b>Střešní světlomet celek</b> - Vollst. Scheinwerfer im Dach - Roof headlamps assy - Témoin-feux du pavillon complet - Faro techo completo	2	
351a	241	21	53.351.050	<b>Pracovní světlomet celek</b> - Vollst. Arbeitsscheinwerfer - Working flood-light assy - Phare de labour complet - Faro para la marcha atrás completa	2	
351a	241	21	53.351.139	<b>Pracovní světlomet celek</b> - Vollst. Arbeitsscheinwerfer - Working flood-light assy - Phare de labour complet - Faro para la marcha atrás completa	2	NIOX (Ecoplast) < 13.7.2001
351a	241	22	53.351.059	<b>Zadní svítilna levá</b> - Hintere linke Leuchte - LH rear lamp cluster - Lanterne arrière gauche - Faro trasero izquierdo	1	
351a	241	23	16.351.130	<b>Vodič zadní svítilny levý</b> - Leiter zur linken hinteren Leuchte - Wirw LH rear lamp cluster - Cable de lanterne arrière gauche - Cable izquierdo de la lámpara trasera	1	
351a	241	23	53.351.060	<b>Vodič zadní svítilny levý</b> - Leiter zur linken hinteren Leuchte - Wirw LH rear lamp cluster - Cable de lanterne arrière gauche - Cable izquierdo de la lámpara trasera		<b>X</b>
351a	241	24	16.351.169	<b>Zadní svítilna pravá</b> - Hintere rechte Leuchte - RH rear lamp cluster - Lanterne arrière droite - Faro trasero derecho	1	
351a	241	24	53.351.069	<b>Zadní svítilna pravá</b> - Hintere rechte Leuchte - RH rear lamp cluster - Lanterne arrière droite - Faro trasero derecho		<b>X</b>

356

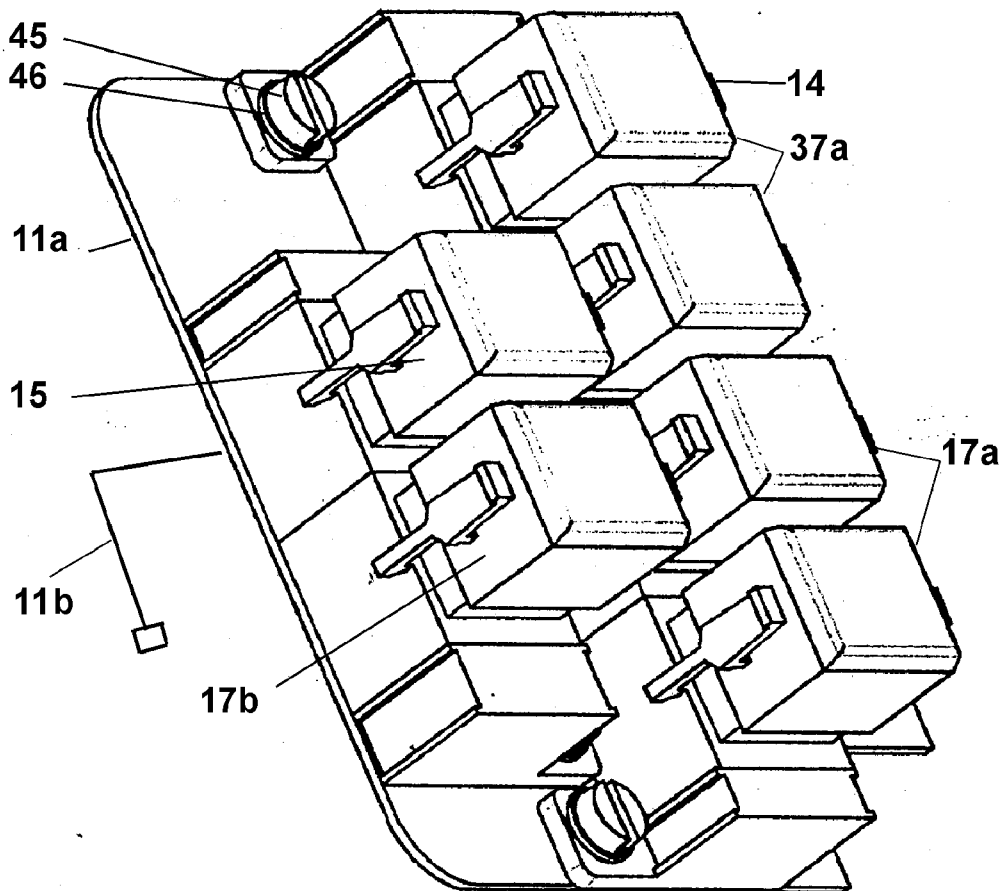
247a



356						356
1	2	3	4	5	6	7
356	247, 247a, 249	8	17.356.189	<b>Svazek rozvodu</b> - Verteilungsbündel des Instrumentenbretts - Dashboard wire harness - Faisceau du tableau du bord - Haz del tablero de instrumentos	1	KMGY,digitální,sklopný volant <1.9.2001
356	247, 247a,2 49	8	17.356.210	<b>Svazek rozvodu</b> - Verteilungsbündel des Instrumentenbretts - Dashboard wire harness - Faisceau du tableau du bord - Haz del tablero de instrumentos		X
356	246	8a	17.358.110	<b>Svazek rozvodu</b> - Verteilungsbündel des Instrumentenbretts - Dashboard wire harness - Faisceau du tableau du bord - Haz del tablero de instrumentos		X
356	248, 249a	9	17.359.901	<b>Elektronická řídicí jednotka regulace paliva</b> - Elektronisches Lenkungseinheit - Electronic steering unit - Unité de direction électronique - Unidad de dirección electrónico	1	celek včetně SAME EPROM

358a

253

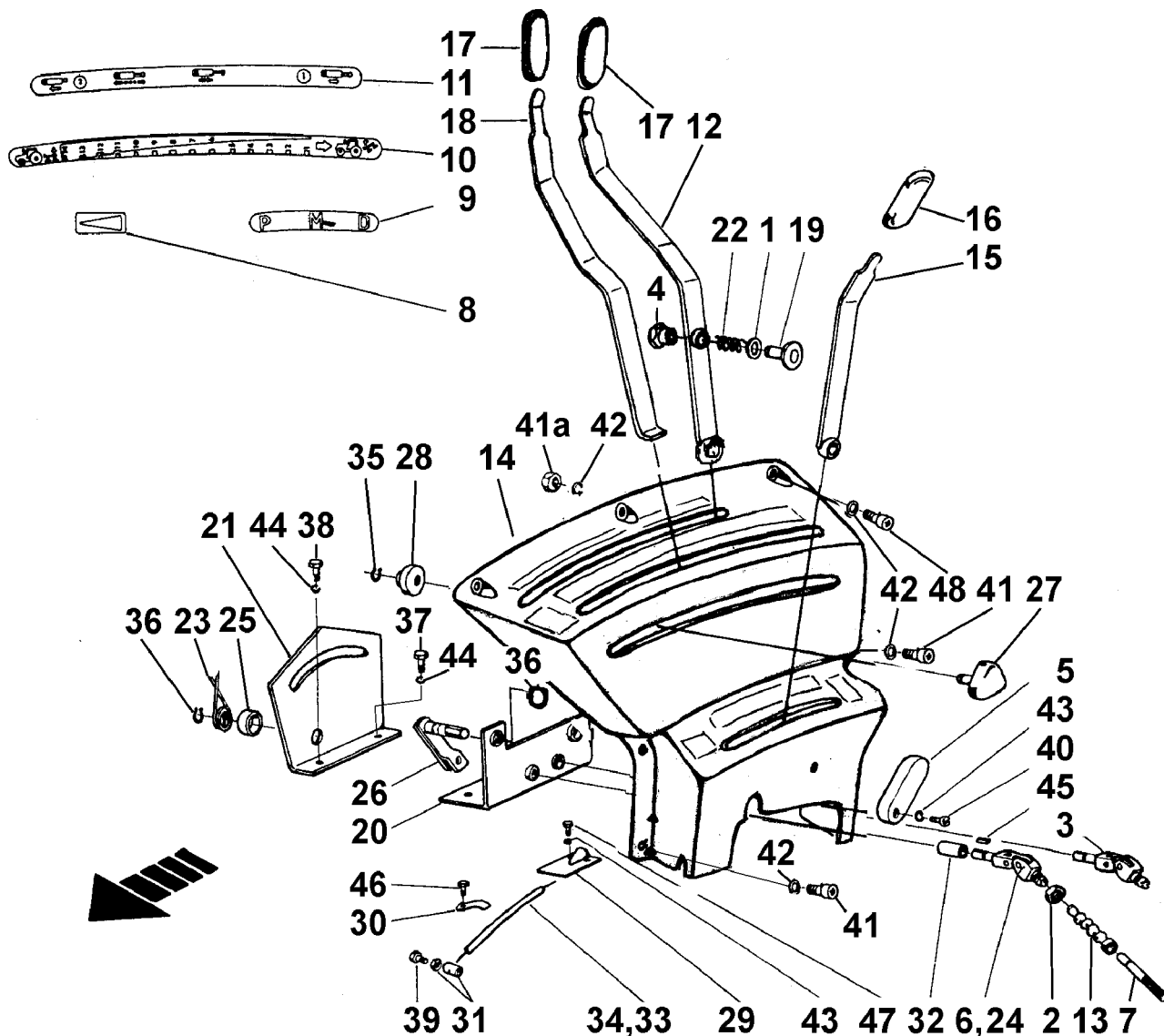


358a

358a

1	2	3	4	5	6	7
358a	252, 252a	29	53.359.962	<b>Záslepka</b> - Stopfbuchse - Gland - Bourrage - Empaquetadura	4	
358a	252, 252a	30	53.359.964	<b>Symbol tlumeného světla</b> - Symbol des Abblendlicht - Symbol of lower beam head light - Symbole de feu de croisement - Signo de luces amortiguadas	1	
358a	252, 252a	31	53.359.965	<b>Symbol mlhovky</b> - Symbol der Nebelleuchte - Symbol of fog light - Symbole de antibrouillard - Signo de faro para niebla	1	
358a	252, 252a	32	53.359.966	<b>Symbol pracovních světel</b> - Symbol des Arbeitsscheinwerfers - Symbol of work headlight - Symbole de feux de labour - Signo de faro de trabajo	1	
358a	252, 252a	33	53.359.967	<b>Symbol varovných světel</b> - Symbol des Warnleuchten - Symbol of warning lights - Symbole de feux de secours - Signo de luces de advertencia	1	
358a	252, 252a	34	53.359.968	<b>Symbol maska-střecha</b> - Symbol der Abblendleuchten Kühlerverkleidung-Dach - Lower beam mask-roof head-lights symbol - Symbole - feux de croisement calandre-pavillon - Signo de luces amortiguadas frontal - techo	1	
358a	252, 252a	35	53.359.969	<b>Symbol uzávěrky diferenciálu</b> - Symbol des Ausgleichgetriebesperre - Symbol of differential lock - Symbole de blocage du différentiel - Signo de fiador del diferencial	1	
358a	252, 252a	36	53.359.970	<b>Symbol přední hnací nápravy</b> - Symbol der Vorderen Antriebsachse - Front driving symbol - Symbole de traction avant - Signo del eje delantero	1	
358a	252b	37	6245-5721	<b>Přerušovač směrových světel</b> - Elektronischer Unterbrecher der Fahrtrichtungsleuchten - Directional light choper - Rupteur électronique des clignotants - Ruptor electrónico de indicadores de dirección	1	AEV
358a	253	37a	6245-5736	<b>Plochá pojistka</b> - Sicherung - Fuse - Fusible - Fusible	2	20 A
358a	251	38	6245-5771	<b>Spínací skříňka</b> - Verteilungskasten - Switch box - Contact - Caja de distribución	1	

<b>402</b>	<b>258</b>
------------	------------



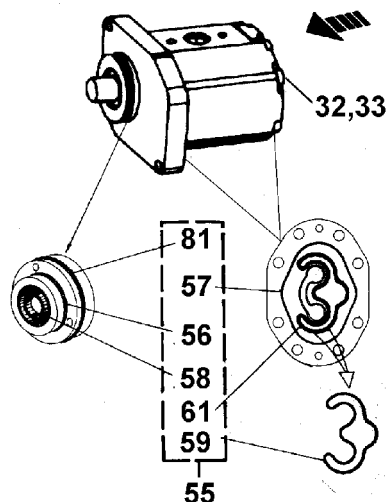
<b>402</b>	<b>OVLÁDÁNÍ Z 8621-10641 - BETÄTIGUNG - CONTROLS - MÉCANISME DE COMMANDE - MANEJO</b>	<b>402</b>				
1	2	3	4	5	6	7

402	258	1	6711-8214	Podložka - Unterlegscheibe - Washer - Rondelle - Arandela	2	
402	258	2	78.402.011	Matice - Mutter - Nut - Ecrou - Tuerca	3	
402	258	3	78.402.020	Kulový kloub II - Kugelgelenk - Ball joint - Joint à rotule - Articulación esférica	1	pro - für - for - pour - per (16.402.080)
402	258	4	78.402.024	Matice - Mutter - Nut - Ecrou - Tuerca	1	
402	258	5	78.402.032	Páčka - Hebel - Lever - Levier - Palanca	1	
402	258	6	78.402.040	Kulový kloub III - Kugelgelenk - Ball joint - Joint à rotule - Articulación esférica	1	pro - für - for - pour - per (78.402.070)
402	258	7	78.402.042	Hřídel - Welle - Shaft - Arbre - Árbol	3	
402	258	8	78.402.045	Štítek - Schild - Plate - Plaque - Rótulo	1	
402	258	9	78.402.047	Štítek - Schild - Plate - Plaque - Rótulo	1	
402	258	10	78.402.048	Štítek - Schild - Plate - Plaque - Rótulo	1	
402	258	11	78.402.051	Štítek - Schild - Plate - Plaque - Rótulo	1	
402	258	12	16.402.060	Páka vnějšího okruhu - Aussenkreishebel - Outer circuit control lever - Manette de commande du circuit extérieur - Palanca del circuito exterior	1	

HYDRAULICKÉ ZAŘÍZENÍ - HYDRAULISCHE ANLAGE - HYDRAULIC SYSTÉM - EQUIPEMENT HYDRAULIQUE - EQUIPO HIDRÁULICO

413					413	
1	2	3	4	5	6	7
413	267	20	78.413.065	<b>Kohout</b> - Hahn - Cock - Robinet - Grifo	1	
413	267	21	78.413.068	<b>Konzola</b> - Konsole - Bracket - Console - Consola	1	
413	267	22	78.413.088	<b>Příložka krajní</b> - Aussere Lasche - Outer plate - Cale extérieur - Cara exterior	1	
413	267	23	78.413.090	<b>Páka šoupátka</b> - Schiebershebel - Slide valve lever - Levier de tiroir - Palanca del corredera	1	
413	267	24	78.413.095	<b>Pružina aretace</b> - Arretierungsrichtungsfeder - Arrest-ment device spring - Ressort du dispositif d'arretage - Resorte del dispositivo de detención	1	<b>spolu s 78.413.045</b>
413	267	25	78.413.098	<b>Přichytka</b> - Schelle - Clamp - Attache - Sujetador	1	
413	267	26	78.413.101	<b>Zátka</b> - Stopfen - Plug - Bouchon - Tapón	1	12
413	267	27	78.413.103	<b>Pouzdro</b> - Buchse - Bush - Bague - Buje	1	
413	267	28	78.413.104	<b>Zátka</b> - Stopfen - Plug - Bouchon - Tapón		<b>ND</b>
413	267	29	78.413.105	<b>Hrdlo</b> - Stutzen - Neck - Tubulure - Tubuladura	4	
413	267	30	78.413.106	<b>Hrdlo</b> - Stutzen - Neck - Tubulure - Tubuladura	1	
413	267	31	78.413.107	<b>Zátka</b> - Stopfen - Plug - Bouchon - Tapón	1	
413	267	32	78.800.127	<b>Těsnící kroužek</b> - Dichtungsring - Sealing ring - Joint d'étanchéité - Anillo de junta		<b>ND</b>
413	267	33	95-4926	<b>Čep</b> - Bolzen - Pin - Axe - Perno	2	
413	267	34	95-8107	<b>Diferenciální ventil</b> - Differentialventil - Differential valve - Clapet différentiel - Válvula deferencial	1	
413	267	35	95-8124	<b>Pružina diferenciálního ventilu</b> - Differentialventilfeder - Differential valve spring - Ressort du clapet différentiel - Resorte de la válvula diferencial	1	
413	267	36	95-8228	<b>Táhlo vnějšího okruhu</b> - Zugstange des Aussenkreises - Outer circuit tie rod - Tirant du circuit extérieur - Tirante del circuito exterior	2	
413	267	37	97-0156	<b>Pojistný kroužek</b> - Sicherungsring - Circlip - Anneau de retenue - Anillo de seguridad	1	12 ČSN 02 2925.2
413	267	38	97-0159	<b>Pojistný kroužek</b> - Sicherungsring - Circlip - Anneau de retenue - Anillo de seguridad	2	16 ČSN 02 2925.2
413	267	39	97-0216	<b>Pojistný kroužek</b> - Sicherungsring - Circlip - Anneau de retenue - Anillo de seguridad	4	5 ČSN 02 2929.02
413	267	40	97-0217	<b>Pojistný kroužek</b> - Sicherungsring - Circlip - Anneau de retenue - Anillo de seguridad	2	6 ČSN 02 2929.02
413	267	41	97-0279	<b>Pojistný kroužek</b> - Sicherungsring - Circlip - Anneau de retenue - Anillo de seguridad	1	20 ČSN 02 2931
413	267	42	97-0286	<b>Pojistný kroužek</b> - Sicherungsring - Circlip - Anneau de retenue - Anillo de seguridad	1	32 ČSN 02 2931
413	267	43	97-0357	<b>Pojistný kroužek</b> - Sicherungsring - Circlip - Anneau de retenue - Anillo de seguridad	3	24 ČSN 02 2925.2
413	267	44	97-0902	<b>Kulička</b> - Kugel - Ball - Bille - Bolita	3	5-100 ČSN 02 3680
413	267	45	97-0922	<b>Kulička</b> - Kugel - Ball - Bille - Bolita	1	11,906-40 ČSN 02 3680
413	267	46	97-2073	<b>Těsnící kroužek</b> - Dichtungsring - Sealing ring - Joint d'étanchéité - Anillo de junta	1	20x24 ČSN 02 9310.2
413	267	47	97-2183	<b>Těsnící kroužek</b> - Dichtungsring - Sealing ring - Joint d'étanchéité - Anillo de junta	2	18x22 ČSN 02 9310.2
413	267	48	97-2186	<b>Těsnící kroužek</b> - Dichtungsring - Sealing ring - Joint d'étanchéité - Anillo de junta	4	22x27 ČSN 02 9310.2
413	267	49	97-2659	<b>Zátka</b> - Stopfen - Plug - Bouchon - Tapón	2	M 18x1,5 ČSN 13 7964.1
413	267	50	97-4394	<b>„O“ kroužek</b> - Ring - Ring - Anneau - Anillo	3	12x8 ČSN 02 9280.3
413	267	51	97-4395	<b>„O“ kroužek</b> - Ring - Ring - Anneau - Anillo	2	15x11 ČSN 02 9280.3
413	267	52	97-4383	<b>„O“ kroužek</b> - Ring - Ring - Anneau - Anillo	1	16x12 ČSN 02 9280.3
413	267	53	97-4396	<b>„O“ kroužek</b> - Ring - Ring - Anneau - Anillo	5	18x14 ČSN 02 9280.3
413	267	54	97-4397	<b>„O“ kroužek</b> - Ring - Ring - Anneau - Anillo	1	20x16 ČSN 02 9280.3
413	267	55	97-4398	<b>„O“ kroužek</b> - Ring - Ring - Anneau - Anillo	3	22x18 ČSN 02 9280.3

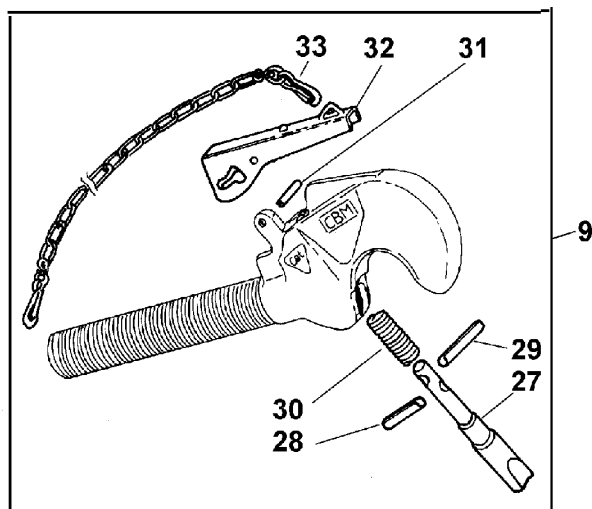
420a
282



420a					420a	
1	2	3	4	5	6	7
420a	281	36	78.415.107	<b>Přípojka</b> - Anschlussstück - Connector - Raccord - Racor	1	
420a	280	37	78.420.003	<b>Kroužek centrační</b> - Zentrierring - Centering ring - Anneau de centrage - Anillo de centrage	1	<b>OS</b>
420a	279	38	78.420.010	<b>Vložka sacího filtru</b> - Einlage - Insert - Piéce intercalée - Pieza intercalada	1	<b>OS</b>
420a	281	39	78.420.025	<b>Trubka odpadu</b> - Ableitungsrohr - Outlet tube - Tube d'évacuation - Tubo de evacuación	1	
420a	279	40	78.420.027	<b>Třmen</b> - Bügel - Stirrup - Etrier - Estribo	1	
420a	279	41	78.420.028	<b>Viko</b> - Deckel - Cover - Couvercle - Tapa	1	<b>OS</b>
420a	279	42	78.420.039	<b>Baňka čističe úplná</b> - Vollst. Gefass - Bowl assy - Vase complet - Recipiente del purificador completa	1	
420a	279	43	78.420.052	<b>Pojistka</b> - Sicherung - Clip - Arrêtoir - Seguro	1	
420a	281	45	78.420.059	<b>Pojistný ventil</b> - Sicherheitsventil - Safety valve - Clapet de sureté - Válvula de seguridad	1	18 MPa
420a	279	46	78.420.079	<b>Ventil přepouštěcí</b> - Ventil - Valve - Clapet - Válvula	1	
420a	279	47	78.420.085	<b>Pružina přitlačná</b> - Feder - Spring - Ressort - Resorte	1	
420a	280	48	78.420.179	<b>Čerpadlo převodovky úplné</b> - Vollst. Zahnpumpe der Getriebekasten - Oil pump of gearbox assy - Pompe de boite de vitesses complète - Bomba de la caja de cambios completa	1	
420a	279	49	78.420.907	<b>Těsnění</b> - Dichtung - Gasket - Joint détançhété - Junta	1	<b>OS</b>
420a	279	50	78.420.908	<b>Čistící vložka</b> - Filtereinsatz - Filter element - Tamis de filtre - Imposición filtrante	1	<b>OS</b>
420a	281	51	78.800.118	<b>Kroužek</b> - Ring - Ring - Anneau - Anillo	2	
420a	280	52	90-5702	<b>RHODORSEAL</b>	1	
420a	279	53	90-5703	<b>RHODORSEAL</b>	1	
420a	279	54	90-7727	<b>LOCTITE 480</b>	1	
420a	282	55	93-8060	<b>Sada těsnění čerpadla hydrauliky</b> - Satz der Dichtungen für Hydraulikpumpe - Set of sealing parts for hydraulic power lift pump - Jeu des pièces d'étanchage pour pompe de relevage hydraulique - Juego de juntas de la bomba de hidráulico	1	
420a	282	56	93-8051	<b>Těsnící kroužek</b> - Dichtungsring - Sealing ring - Bague d'étanchéité - Anillo de junta	1	38x2
420a	282	57	93-8052	<b>Těsnící kroužek</b> - Dichtungsring - Sealing ring - Bague d'étanchéité - Anillo de junta	2	80x2

446

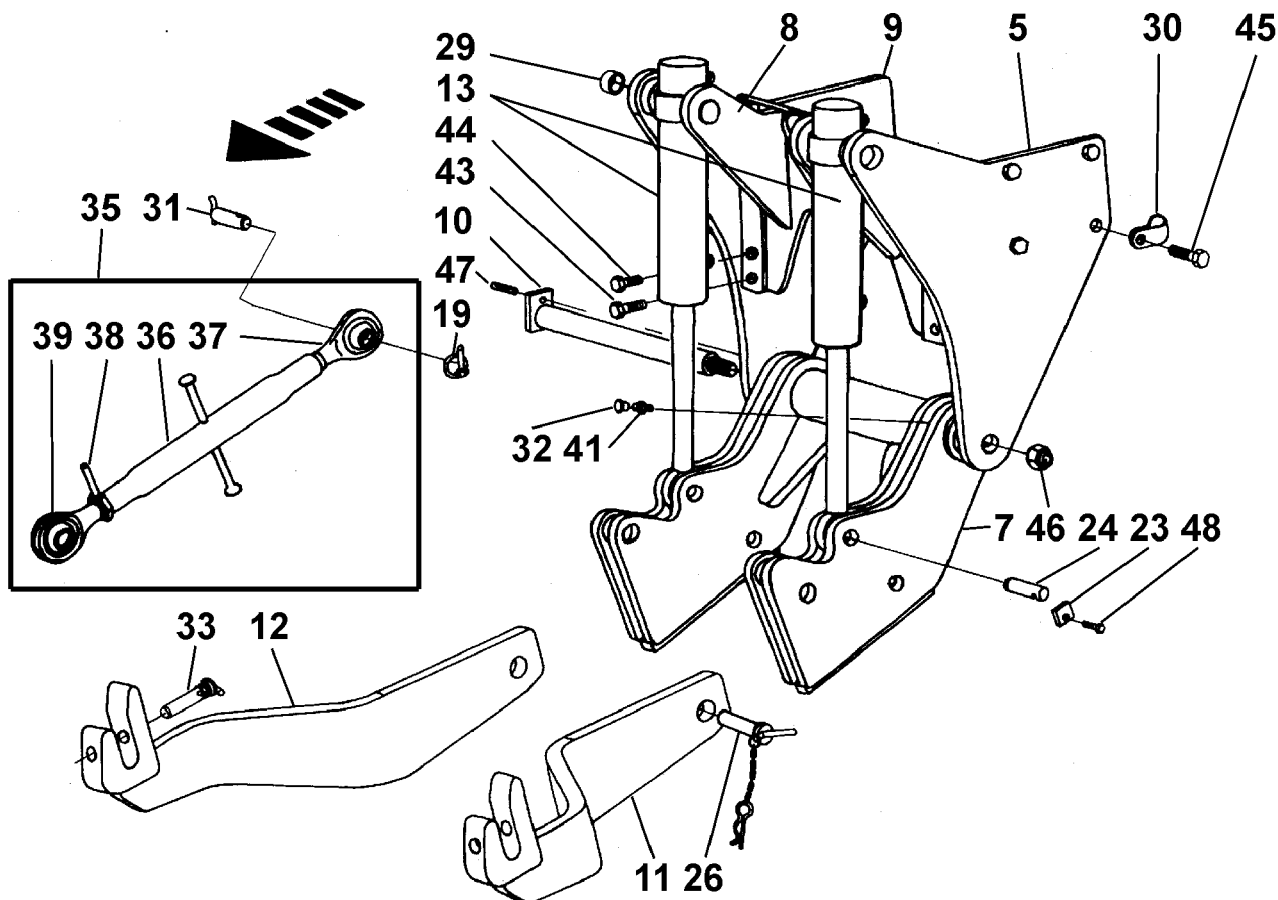
290a



446						446	
1	2	3	4	5	6	7	
446	290, 290M	26	99-9006	<b>Šroub</b> - Schraube - Bolt - Vis - Tornillo	1	M 8x18 ČSN 02 1103.15	
446	290, 290Ma	27	93-4601	<b>Západka</b> - Klinke - Catch - Doigt d'encliquetage - Trinquete	1	(10.446.902)	
446	290, 290Ma	28	93-4602	<b>Pružný kolík</b> - Stift - Pin - Goupille cylindrique - Pasador	1	(10.446.902)	
446	290, 290Ma	29	93-4603	<b>Pružný kolík</b> - Stift - Pin - Goupille cylindrique - Pasador	1	(10.446.902)	
446	290, 290Ma	30	93-4604	<b>Pružina</b> - Feder - Spring - Ressort - Resorte	1	(10.446.902)	
x	290, 290Ma	31	93-4605	<b>Pružný kolík</b> - Stift - Pin - Goupille cylindrique - Pasador	1	(10.446.902)	
446	290, 290Ma	32	93-4606	<b>Páčka</b> - Hebel - Lever - Levier - Palanca	1	(10.446.902)	
446	289, 290, 290a	33	17.446.902	<b>Ovládací řetěz horní</b> - Obere Betätigungskette - Upper control chain - Chainette de commande supérieure - Cadenita de mando superior	1	(10.446.902)	
446	290, 290b	34	93-4610	<b>Blokování pravé úplné</b> - Vollst. rechte Blockierung - RH lock complet - Blocage droite complete - Bloqueo derecho completo	1	(10.446.090)	
446	290, 290b	35	93-4611	<b>Blokování pravé</b> - Rechte Blockierung - RH lock - Blocage droite - Bloqueo derecho	1	(10.446.090)	
446	290, 290b	36	93-4612	<b>Snímač pravý</b> - Rechter Geber - RH pickup - Sonde droite - Sensor derecho	1	(10.446.090)	
446	290, 290b	37	93-4613	<b>Boční páčka pravá</b> - Rechte Seitenhebel - RH side lever - Levier latérale droite - Palanca lateral derecha	1	(10.446.090)	
446	290, 290b	38	93-4614	<b>Pružina</b> - Feder - Spring - Ressort - Resorte	2	(10.446.080, 10.446.090)	
446	290, 290b	39	93-4615	<b>Západka</b> - Klinke - Catch - Doigt d'encliquetage - Trinquete	2	(10.446.080, 10.446.090)	
446	290, 290b	40	93-4616	<b>Pružina</b> - Feder - Spring - Ressort - Resorte	2	(10.446.080, 10.446.090)	
446	290, 290b	41	93-4617	<b>Pružina</b> - Feder - Spring - Ressort - Resorte	2	(10.446.080, 10.446.090)	
446	290b	42	93-4618	<b>Šroub s podložkou</b> - Schraube mit Unterlegscheibe - Bolt with washer - Vis avec rondelle - Tornillo con arandela	2	(10.446.080, 10.446.090)	
446	290b	43	93-4619	<b>Čep</b> - Bolzen - Pin - Axe - Perno	2	(10.446.080, 10.446.090)	

448a

296



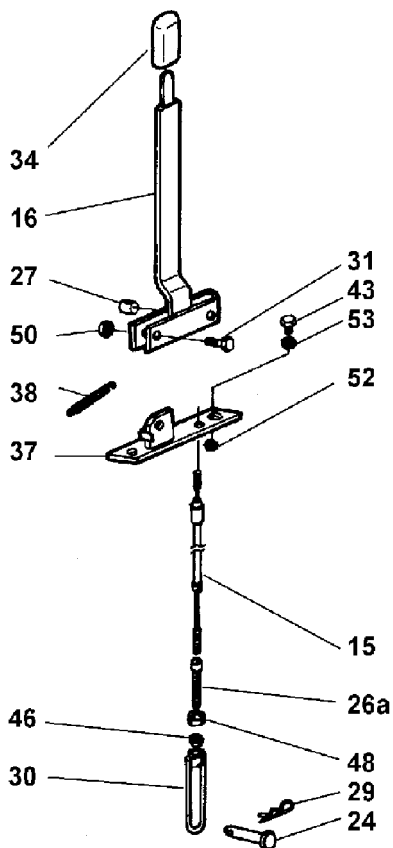
448a

448a

1	2	3	4	5	6	7
448a	295	22	58.408.902	<b>Trubičková spirála</b> - Rohrförmige Blechabdeckungs-spirale - Tube type sheet spiral guard - Spirale de tôle en forme du tube de protection - Espiral de chapa en forma del tubo protector	1	
448a	296	23	53.448.004	<b>Pojistění čepu</b> - Sicherung - Lock - Arretoir - Seguro	2	
448a	296	24	53.448.006	<b>Čep válce</b> - Zylinderbolzen - Cylinder pin - Axe de cylindre - Perno de cilindro	2	
448a	295	25	53.448.032	<b>Držák ventilu</b> - Ventilhalter - Valve holder - Support de clapet - Soporte de la válvula	1	
448a	296	26	53.448.089	<b>Čep táhla</b> - Zugstangenbolzen - Drawbar pin - Axe de tringle de commande - Perno de tirante	1	
448a	295	27	53.448.902	<b>Škrťící ventil</b> - Drosselventil - Throttle valve - Clapet limiteur de debit - Válvula de estrangulación	1	
448a	295	28	53.448.905	<b>Kulový ventil</b> - Kugelventil - Ball valve - Clapet de rotule - Válvula de esférico	1	
448a	296	29	53.448.911	<b>Pouzdro</b> - Buchse - Bush - Bague - Bujé	4	
448a	296	30	5511-3908	<b>Objímka</b> - Muffe - Cuff - Manchon - Manchón	1	
448a	296	31	5511-5084	<b>Čep</b> - Bolzen - Pin - Axe - Perno	1	
448a	296	32	7011-2762	<b>Čepička</b> - Kappe - Cap - Chapeau - Caperuza	2	
448a	296	33	7011-7206	<b>Čep úplný</b> - Vollst. Bolzen - Pin assy - Axe complet - Perno completo	2	
448a	295	34	7011-8037	<b>Trubičková spirála</b> - Rohrförmige Blechabdeckungs-spirale - Tube type sheet spiral guard - Spirale de tôle en forme du tube de protection - Espiral de chapa en forma del tubo protector	2	
448a	295	34	7011-7233	<b>Trubičková spirála</b> - Rohrförmige Blechabdeckungs-spirale - Tube type sheet spiral guard - Spirale de tôle en forme du tube de protection - Espiral de chapa en forma del tubo protector		X

453a

302a



453a					453a	
1	2	3	4	5	6	7
453a	302	20	13.191.024	<b>Podložka</b> - Unterlegscheibe - Washer - Rondelle - Arandela	2	
453a	302	21	4511-6410	<b>Kolík s kroužkem</b> - Stift mit Ring - Pin with ring - Goupille cylindrique avec anneau - Pasador con anillo	3	
453a	302	22	53.453.036	<b>Čep</b> - Bolzen - Pin - Axe - Perno	2	
453a	302	23	53.453.037	<b>Hřídel</b> - Welle - Shaft - Arbre - Árbol	1	
453a	302	24	53.453.038	<b>Čep III</b> - Bolzen - Pin - Axe - Perno	2	
453a	302	25	53.453.120	<b>Hák levý</b> - Linker Haken - LH hook - Crochet gauche - Gancho izquierdo	1	
453a	302	26	53.453.130	<b>Hák pravý</b> - Rechter Haken - RH hook - Crochet droit - Gancho derecho	1	
453a	302a	26a	53.453.143	<b>Seřizovací šroub</b> - Stellschraube - Adjusting bolt - Vis de réglage - Tornillo de ajuste	1	
453a	302a	27	5711-2725	<b>Čep</b> - Bolzen - Pin - Axe - Perno	2	
453a	302	28	5911-5016	<b>Kroužek</b> - Ring - Ring - Anneau - Anillo	1	
453a	302a	29	6911-2110	<b>Pojistka</b> - Sicherung - Clip - Arrêt - Seguro	2	
453a	302a	30	6911-7507	<b>Táhlo</b> - Zugstange - Tie rod - Tirant - Tirante	1	
453a	302a	31	6911-7510	<b>Šroub</b> - Schraube - Bolt - Vis - Tornillo	1	
453a	302	32	7011-2762	<b>Čepička</b> - Kappe - Cap - Chapeau - Caperuza	1	
453a	302	33	7011-8037	<b>Trubičková spirála</b> - Rohrförmige Blechabdeckungs-spirale - Tube type sheet spiral guard - Spirale de tôle en forme du tube de protection - Espiral de chapa en forma del tubo protector	1	
453a	302a	34	78.402.071	<b>Rukojeť</b> - Handgriff - Handle - Poignée - Mango	1	
453a	302	35	78.452.009	<b>Čep</b> - Bolzen - Pin - Axe - Perno	1	
453a	302	36	78.453.053	<b>Kroužek</b> - Ring - Ring - Anneau - Anillo	2	

1	2	3	1	2	3	1	2	3	1	2	3			
10.800.908	413a	9	13.197.205	147a	4	16.108.031	X	108	10	16.147.116	147a	28		
10.800.908	108	71	13.197.206	147a	5	16.108.032		108	11	16.147.121	147a	14		
10.800.910	413a	10	13.211.901	211	1	16.108.035		108	12	16.147.124	T	147a	18	
10.800.910	238a	1	13.211.902	211	1	16.108.053		108	13	16.147.140	X	147a	20	
10.800.911	238a	2	13.214.902	211	1	16.108.067		108	14	16.147.142	X	147a	18	
10.800.911	448a	1	13.225.003	225a	1	16.108.074		108	15	16.147.143		147a	00	
10.800.911 ND	274a	1	13.236.008	234	1	16.108.131		108	10	16.147.150	X	147a	29	
10.800.912	238a	3	13.236.008	223	1	16.108.901		108	16	16.147.227		147a	30	
10.800.912	181	1	13.236.008	236	1	16.108.902		108	17	16.147.240		147a	20	
10.800.912	413a	11	13.249.001	249	1	16.108.903		108	18	16.147.250	X	147a	29	
10.800.913	448a	2	13.249.005	249	2	16.121.001		121a	9	16.147.350		147a	29	
10.800.920	413a	12	13.249.007	249	3	16.121.003		121a	10	16.153.070		153	1	
10.800.923	415b	2	13.249.010	X	249	3	16.121.004	X	121a	11	16.154.001		153	2
10.800.923	416	2	13.255.011	255a	1	16.121.005		121a	12	16.154.002		153	3	
10.800.930	413a	13	13.266.901	266	1	16.121.006		121a	13	16.154.003		153	4	
10.800.950	448a	4	13.267.901	266	1	16.121.007		121a	14	16.154.004		153	5	
10.800.960	297a	21	13.295.005 ND	295b	1	16.121.008		121a	15	16.154.011		153	6	
12.009.595	009	5	13.295.010	295b	2	16.121.011		121a	16	16.154.012		153	7	
12.013.903	013	23	13.295.020	295b	3	16.121.012		121a	17	16.154.014		153	57	
12.203.001	203	1	13.295.088	295b	4	16.121.013		121a	18	16.154.015		153	57	
12.203.004	203	3	13.350.009	350k	1	16.121.015		121a	19	16.154.016		153	57	
13.000.994	017	00	13.350.020	350k	2	16.121.016		121a	20	16.154.017		153	57	
13.003.012	003	3	13.350.030	350k	3	16.121.023		121a	21	16.154.018		153	57	
13.003.516	003	6	13.350.040	005	63	16.121.025		121a	22	16.154.024		153	27	
13.003.520	003	4	13.350.040	350k	4	16.121.027		121a	23	16.154.069	X	153	8	
13.003.525	003	5	13.350.050	005	64	16.121.028		121a	24	16.154.070		153	1	
13.009.080	009	2	13.350.050	350k	5	16.121.032		121a	25	16.154.106		153	9	
13.009.521	009	13	13.350.060	350k	6	16.121.033		121a	26	16.154.110	X	153	10	
13.009.523	009	15	13.350.902	350k	8	16.121.037		121a	27	16.154.160		153	8a	
13.009.551	009	7	13.350.903	350k	9	16.121.040		121a	27a	16.154.169		153	8	
13.009.552	009	8	13.350.911	350k	7	16.121.043	X	121a	28	16.154.201		153	11	
13.009.553	009	11	13.351.100	T	350d	30	16.121.044		121a	29	16.154.210	X	153	10
13.009.554	009	9	13.351.170	T	350d	30	16.121.050		121a	30	16.154.310		153	10
13.009.592	009d	1	13.353.925	353	11	16.121.051		121a	31	16.154.901		153	13	
13.009.592	009	21	13.368.121	369	10	16.121.052		121a	32	16.154.902		153	14	
13.009.595	009	5	13.384.010	384	3	16.121.053		121a	33	16.154.911		153	8b	
13.009.939 OS	009	6	13.384.015	384	4	16.121.054		121a	34	16.172.002		172b	13	
13.009.949	009	6	13.384.016	384	4	16.121.055		121a	35	16.172.002	X	172	2	
13.013.004	013a	15	13.384.017	384	5	16.121.056		121a	36	16.172.901	X	172	1	
13.013.004	013	26	13.384.020	384	3a	16.121.057		121a	53	16.177.120		177	1	
13.013.010	013a	16	13.384.030	384	6a	16.121.058		121a	54	16.177.909		177	2	
13.013.010	013	27	13.384.040	384	6	16.121.061	X	121a	36a	16.181.010		181	24	
13.013.012	013a	17	13.384.050	384	6	16.121.901		121a	37	16.181.020		181	25	
13.013.012	013	28	13.384.060	384	6	16.121.902		121a	38	16.181.120		181	26	
13.013.012	013b	3	15.186.901	186	33	16.121.903		121a	39	16.181.903		181	27	
13.013.036	013a	23	15.211.911	266	4	16.123.001		123	6	16.181.904		181	31	
13.013.056	013a	25	15.211.911	211	5	16.123.003		123	1	16.186.001		186	1	
13.013.056	016	4	15.211.912	266	7	16.123.010		123	15	16.186.004		186	4	
13.013.059	013a	26	15.211.912	211	9	16.123.030		123	19	16.186.015		186	11	
13.013.089	X	013a	15.211.913	266	5	16.123.901		123	35	16.186.102		186	2	
13.013.090	X	013a	15.211.913	211	7	16.123.902		123	7	16.190.009		190	7	
13.013.914	013a	32	15.211.913	266	6	16.126.037	T	196	30	16.190.010		190	19	
13.017.010	017	3a	15.345.069	345a	12	16.126.044	T	196	41	16.190.040		190	16	
13.017.019	X	017	16.004.014	004	1	16.126.057	T	196	44	16.190.050		190	17	
13.017.039	017	2b	16.010.091	010	1	16.137.001		137	2	16.190.060		190	18	
13.022.510	X	029	16.011.002	011a	5	16.137.002		137	3	16.190.101		190	1	
13.029.007	029	9	16.011.003	011a	6	16.137.010		137	4	16.190.150		190	31	
13.029.012	029	10	16.011.006	011a	7	16.137.020		137	5	16.196.019		196	10	
13.029.014	029	11	16.011.007	011a	8	16.137.030		137	6	16.196.022		196	13	
13.029.021	029	12	16.011.010	011a	9	16.140.150	T	190	31	16.196.025		196	16	
13.029.501	029	13	16.011.011	X	011a	10	16.147.001		147a	6	16.196.026		196	17
13.029.502	029	14	16.011.012	011a	10a	16.147.002		147a	7	16.196.028		196	19	
13.029.510	029	8	16.011.013	011a	10	16.147.005		147a	8	16.196.029		196	19a	
13.029.518	029	15	16.011.901	011a	11	16.147.006		147a	9	16.196.037		196	30	
13.029.524	X	029	16.011.902	X	011a	11	16.147.007		147a	10	16.196.040		196	22
13.029.537	029	17	16.014.009	014	2	16.147.013		147a	11	16.196.044		196	41	
13.181.005	181	5	16.014.019	014	4	16.147.017		147a	13	16.196.060		196	4	
13.181.006	181	6	16.017.015	017	1	16.147.019		147a	2	16.218.901	X	211	10	
13.181.007	181	7	16.017.019	017	2c	16.147.021	X	147a	14	16.218.902		211	1	
13.181.008	181	8	16.017.029	017	2	16.147.024	X	147a	15	16.225.010		225a	2	
13.181.017	181	13	16.021.901	X	021a	33a	16.147.025		147a	16	16.225.020		225a	3
13.181.901	181	20	16.021.902	021a	19a	16.147.026		147a	17	16.225.030		225a	4	
13.191.024	108	2	16.021.903	021a	22a	16.147.034	X	147a	18	16.225.040		225a	5	
13.191.024	121a	6	16.021.904	021a	34	16.147.035		147a	19	16.225.050		225a	6	
13.191.024	453a	20	16.021.905	021a	33a	16.147.037		147a	19a	16.225.054		225a	7	
13.191.901	121a	7	16.108.001	108	3	16.147.040	X	147a	20	16.225.055		225a	8	
13.191.902	121a	8	16.108.003	108	4	16.147.103		147a	22	16.225.056		225a	9	
13.197.004	147a	1	16.108.004	108	5	16.147.104		147a	23	16.225.057		225a	10	
13.197.019	X	147a	16.108.005	108	6	16.147.108		147a	24	16.225.058		225a	11	
13.197.034	T	147a	16.108.007	108	7	16.147.111		147a	25	16.225.059		225a	13a	
13.197.042	X	147a	16.108.024	108	8	16.147.112		147a	26	16.225.060		225a	12	
13.197.204	147a	3	16.108.030	108	9	16.147.114		147a	27	16.225.062	*	225a	13	

1	2	3	1	2	3	1	2	3	1	2	3
90-7717	013b	42	93-0234	275b	12	93-0680	009b	38	93-0942	256	10a
90-7717	196	77	93-0235	275b	7	93-0682	009b	39	93-0943	256	13a
90-7721	X 108	106	93-0236	172b	12	93-0683	009b	40	93-0944	256	11a
90-7721	X 135	111	93-0252	172e	5	93-0684	009b	41	93-0945	256	31
90-7722	450a	63	93-0286	172a	12	93-0685	009b	42	93-0946	256	6a
90-7724	108	106	93-0290	275b	11	93-0685	009a	11	93-1154	ND 274a	23a
90-7724	135	111	93-0471	009a	2	93-0686	009b	43	93-1154	275a	27a
90-7724	123	48	93-0474	009b	1	93-0688	009b	44	93-1155	ND 274a	23b
90-7724	121a	44	93-0475	009b	2	93-0689	009b	45	93-1155	275a	27b
90-7724	147a	41	93-0476	X 009b	3	93-0690	009b	46	93-1157	ND 274a	23c
90-7724	186	20	93-0478	009b	4	93-0692	009b	48	93-1157	275a	27c
90-7725	010	10	93-0479	009b	5	93-0692	009c	1	93-1260	009g	2
90-7726	007a	33	93-0480	009b	6	93-0694	009b	50	93-1261	009g	3
90-7726	108	106a	93-0481	009b	7	93-0696	009b	51	93-1262	009g	4
90-7726	135	112	93-0482	009b	8	93-0698	009b	52	93-1263	009g	5
90-7726	203	22	93-0484	X 009b	9	93-0708	255a	7a	93-1264	009g	6
90-7726	153	50a	93-0487	X 009b	7	93-0801	172a	13	93-1265	009g	7
90-7726	203	22	93-0488	009b	10	93-0802	172a	14	93-1266	009g	8
90-7727	420a	54	93-0491	009b	3	93-0803	172a	15	93-1267	009g	9
90-7728	108	107	93-0524	009a	3	93-0804	172a	16	93-1360	011b	15
90-7729	010	10	93-0543	009a	5	93-0805	172a	17	93-1360	011a	17
90-7736	X 108	108	93-0557	009a	7	93-0806	172a	18	93-1361	011b	16
90-7737	003	27	93-0562	009a	8	93-0807	172a	19	93-1361	011a	18
90-7737	121a	45	93-0563	009a	8	93-0808	T 172a	19	93-1362	011b	17
90-7741	108	108	93-0564	009a	8	93-0808	172a	20	93-1362	011a	19
90-7741	131	41	93-0565	009a	8	93-0809	172a	21	93-1363	011b	18
90-7741	295b	45	93-0566	009a	8	93-0809	T 172a	20	93-1363	011a	20
90-7741	022	51	93-0567	009a	8	93-0810	172a	22	93-1364	011b	19
90-7741	190	63	93-0568	009a	8	93-0811	172a	23	93-1364	011a	21
90-7747	450a	64	93-0569	009a	8	93-0812	172a	24	93-1365	011b	20
90-7749	132	13	93-0570	009a	8	93-0813	ND 275b	12	93-1365	011a	22
90-7795	225a	24	93-0571	009a	8	93-0814	275b	13	93-1366	011b	21
90-7796	190	64	93-0572	009a	8	93-0815	275b	14	93-1366	011a	23
90-7798	453a	57	93-0573	009a	8	93-0816	ND 275b	15	93-1809	351a	63
93-3818	005b	18	93-0574	009a	8	93-0817	275b	16	93-1895	351a	64
93-0102	172a	1	93-0575	009a	8	93-0818	275b	17	93-2205	350b	2
93-0103	172a	2	93-0576	009a	8	93-0819	275b	18	93-2206	350b	3
93-0104	172a	3	93-0577	009a	8	93-0820	275b	19	93-2207	350b	26
93-0105	275b	1	93-0578	009a	8	93-0821	275b	20	93-2209	350b	4
93-0105	172a	4	93-0579	009a	8	93-0822	275b	21	93-2212	350b	5
93-0110	172a	5	93-0580	009a	8	93-0823	275b	22	93-2226	350b	6
93-0112	172a	6	93-0581	009a	8	93-0824	172b	2	93-2233	350b	7
93-0113	172a	7	93-0582	009a	8	93-0825	172b	3	93-2238	350b	8
93-0114	172a	8	93-0583	009a	8	93-0826	172b	4	93-2240	350b	9
93-0117	172a	9	93-0584	009a	8	93-0827	172b	5	93-2250	350b	10
93-0118	172a	10	93-0585	009a	8	93-0828	172b	6	93-2257	350b	11
93-0125	172a	11	93-0586	009a	8	93-0829	X 172b	7	93-2260	350b	12
93-0130	275b	3	93-0587	009a	8	93-0830	X 172b	8	93-2261	350b	13
93-0132	275b	2	93-0588	009a	8	93-0831	172c	8	93-2269	350b	14
93-0135	ND 275b	3	93-0589	009a	8	93-0832	172c	9	93-2273	350b	15
93-0139	275b	4	93-0594	009a	9	93-0833	172c	10	93-2282	350b	16
93-0145	275b	5	93-0598	009b	12	93-0834	172b	9	93-2283	350b	17
93-0147	275b	6	93-0599	009a	10	93-0835	172b	10	93-2290	350b	18
93-0148	ND 275b	7	93-0611	009f	1	93-0846	172b	11	93-2292	350b	19
93-0149	275b	8	93-0637	009b	13	93-0847	ND 172b	12	93-2294	350b	20
93-0150	275b	9	93-0639	009b	14	93-0849	172c	11	93-2295	350b	21
93-0152	275b	10	93-0647	009b	15	93-0850	172c	12	93-2301	350b	22
93-0164	172b	1	93-0648	009b	16	93-0851	172c	13	93-2302	350b	23
93-0165	172b	1	93-0649	009b	17	93-0852	172d	3	93-2303	350b	24
93-0166	172b	1	93-0650	009b	18	93-0853	172d	3	93-2306	350b	25
93-0167	172b	1	93-0651	009b	19	93-0854	172d	4	93-2307	350b	27
93-0168	172b	1	93-0652	009b	20	93-0855	172d	4	93-2308	350b	28
93-0169	172b	1	93-0653	009b	21	93-0856	172d	5	93-2313	350b	29
93-0170	172b	1	93-0654	* 009b	22	93-0857	172d	6	93-2314	350b	30
93-0171	172b	1	93-0655	009b	23	93-0858	172d	7	93-2317	350b	34
93-0172	172b	1	93-0656	009b	24	93-0859	172e	6	93-2320	350b	31
93-0173	172b	1	93-0657	009b	25	93-0860	X 172e	7	93-2321	350b	32
93-0194	172c	1	93-0658	009b	25	93-0861	172e	8	93-2322	350b	33
93-0195	172c	2	93-0659	009b	25	93-0862	172e	9	93-2401	002a	1
93-0196	172c	3	93-0660	X 009b	8	93-0863	172e	10	93-2402	002a	2
93-0197	172c	4	93-0661	009b	26	93-0864	172e	11	93-2403	002a	3
93-0198	172c	5	93-0662	009b	27	93-0865	172e	12	93-2404	002a	4
93-0199	172c	6	93-0663	009b	28	93-0866	172e	13	93-2404	002a	6
93-0202	172c	7	93-0664	009b	29	93-0867	172e	14	93-2405	002a	5
93-0211	172e	7	93-0665	X 009b	30	93-0868	172e	15	93-2406	002a	2
93-0213	172e	1	93-0666	* 009b	31	93-0869	172e	16	93-2407	002a	7
93-0214	172e	2	93-0669	009b	33	93-0870	172e	17	93-2408	002a	8
93-0216	172d	1	93-0670	009b	33	93-0871	172e	18	93-2409	002a	9
93-0225	172e	3	93-0671	009b	33	93-0872	172e	19	93-2410	002a	10
93-0226	172e	4	93-0672	009b	33	93-0873	172e	20	93-2410	003a	6
93-0229	172d	2	93-0673	009b	33	93-0874	172e	21	93-2411	002a	11
93-0233	275b	15	93-0674	009b	34	93-0874	T 172e	21	93-2412	002a	12

CLICK HERE TO **DOWNLOAD** THE COMPLETE MANUAL

- Thank you very much for reading the preview of the manual.
- You can download the complete manual from: [www.heydownloads.com](http://www.heydownloads.com) by clicking the link below



- Please note: If there is no response to CLICKING the link, please download this PDF first and then click on it.

CLICK HERE TO **DOWNLOAD** THE COMPLETE MANUAL