



UniCarriers Americas Corporation

PARTS MANUAL

MODEL 1F2UC

Platinum II Series IC Cushion Tire
Engine Powered/LPG, Gasoline, Dual Fuel
4,000-8,000 lb. Capacities



PARTS

©UniCarriers Americas Corporation
240 N. Prospect Street, Marengo, IL 60152 USA
Tel: +1-815-568-0061 Fax: +1-815-568-0179
www.unicarriersamericas.com

PART NUMBER: PM4UC-1F2UC
PRINTING: JANUARY 2018

CLICK HERE TO **DOWNLOAD** THE COMPLETE MANUAL

- Thank you very much for reading the preview of the manual.
- You can download the complete manual from: www.heydownloads.com by clicking the link below



- Please note: If there is no response to CLICKING the link, please download this PDF first and then click on it.

CLICK HERE TO **DOWNLOAD** THE COMPLETE MANUAL

CLASSIFICATION OF MODEL

SEC. 241*1 ← Sec. no.
WIRING (BODY) PART 1 ← Sec. name (English)
 CABLEADO CARROCERIA ← Sec. name (Spanish)
 CABLAGEM (CARROÇARIA) ← Sec. name (Portuguese)
 CABLAGE CARROSSERIE ← Sec. name (French)

Applied model

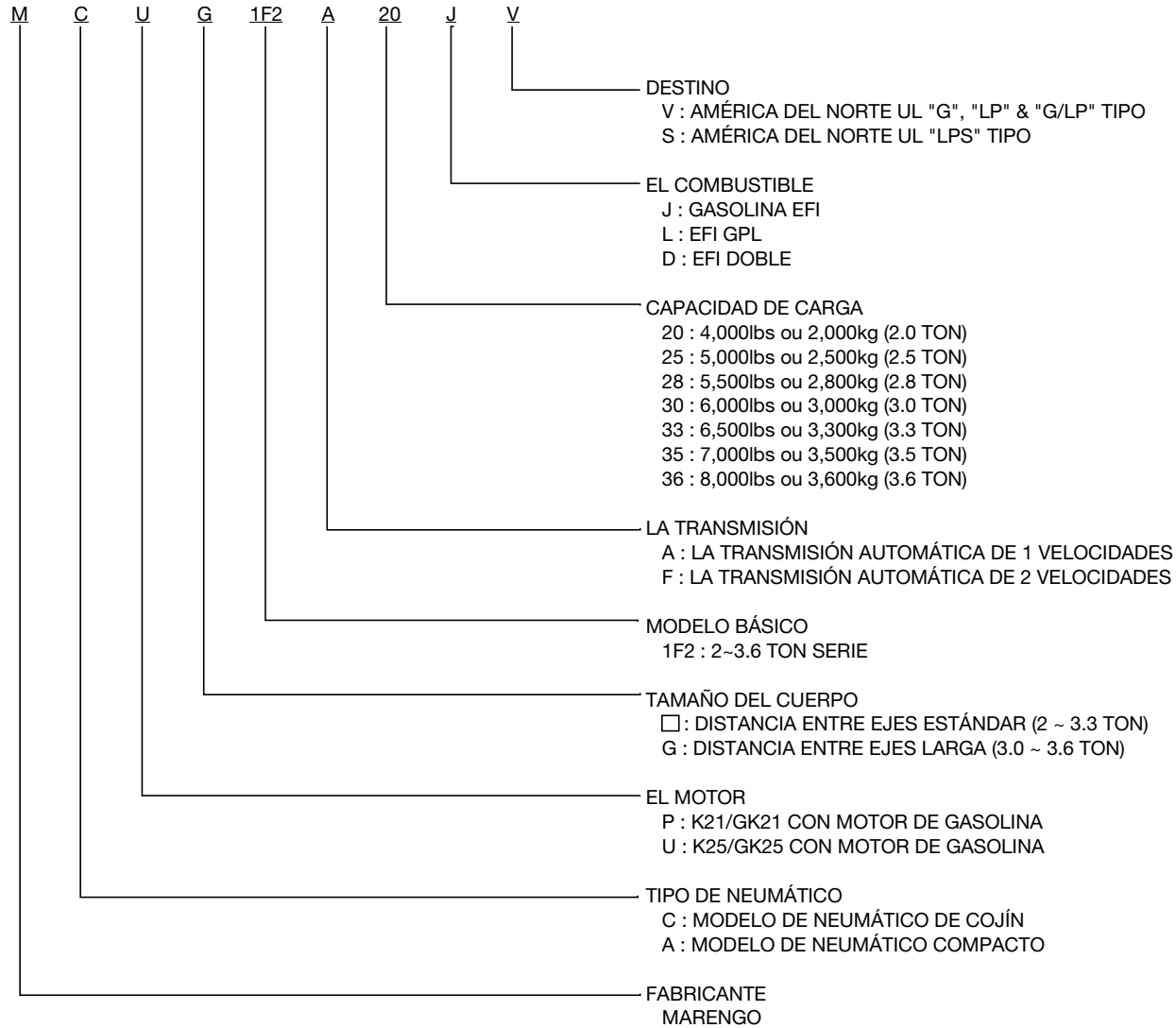
APPLIED MODEL																																								
M	M	M	M	M	M	M	M	M	M	M	M	M	M	M	M	M	M	M	M	M	M	M	M	M	M	M	M	M	M	M	M	M	M	M	M	M	M	M	M	
C	C	C	C	C	C	C	C	C	C	C	C	C	C	C	C	C	C	C	C	C	C	C	C	C	C	C	C	C	C	C	C	C	C	C	C	C	C	C	C	
P	P	P	P	P	P	P	P	P	P	P	P	P	P	P	P	P	P	P	P	P	P	P	P	P	P	P	P	P	P	P	P	P	P	P	P	P	P	P	P	
A	A	A	A	A	A	A	A	A	A	A	A	A	A	A	A	A	A	A	A	A	A	A	F	F	F	F	F	F	F	F	F	F	F	F	F	F	F	F		
2	2	2	2	2	2	2	2	2	2	2	2	2	2	2	2	2	2	2	2	2	2	3	3	3	3	3	3	3	3	3	3	3	2	2	2	2	2	2		
0	0	0	0	5	5	5	5	5	8	8	8	8	8	8	0	0	3	3	0	0	5	5	6	6	6	6	5	5	5	5	5	5	5	5	5	5	5	5		
J	D	L	D	L	J	D	L	D	L	J	D	L	D	L	J	D	L	D	L	J	D	L	D	L	J	D	L	D	L	J	D	L	D	L	J	D	L	D	L	
V	V	V	V	V	V	V	V	V	V	V	V	V	V	V	V	V	V	V	V	V	V	V	V	V	V	V	V	V	V	V	V	V	V	V	V	V	V	V	V	V

Illustration key no.	Part level	Part number	Part description	Specification	Total quantity required	APPLIED DATE	FORMER PART NO.
IN C	KEY NO. L E V	PART NO.	PART NAME	SPECIFICATION	Q T Y	APPLIED DATE	FORMER PART NO.
	3 01 1	24110-GH10A	CABLE ASSY-BATTERY TO STARTER MOTOR		01	1015-	
	02 1	24116-GH10A			01	1015-	
	4 01 1	24080-GH10A	CABLE ASSY BODY TO ENGINE		01	1015-	
	5 01 1	24238-FL100	BRACKET-CLIP		01	1015-	
	8 01 1	24014-FW52E	HARNES-CHASSIS		01	1015-	
	02 1	24014-FW52F-T		F/ANTI RUST	01	1015-	
	03 1	24014-FW55C		F/FC	01	1015-	
	04 1	24014-FW55D-T		F/FC ANTI RUST	01	1015-	
	05 1	24014-FW62E			01	1015-	
	06 1	24014-FW62F-T		F/ANTI RUST	01	1015-	
	07 1	24014-FW65C		F/FC	01	1015-	
	08 1	24014-FW65D-T		F/FC ANTI RUST	01	1015-	
	09 1	24014-FW12E			01	1015-	
	10 1	24014-FW12F-T		F/ANTI RUST	01	1015-	
	11 1	24014-FW15C		F/FC	01	1015-	
	12 1	24014-FW15D-T		F/FC ANTI RUST	01	1015-	
	13 1	24014-FW16E			01	1015-	

N=New line
 C=Changed line

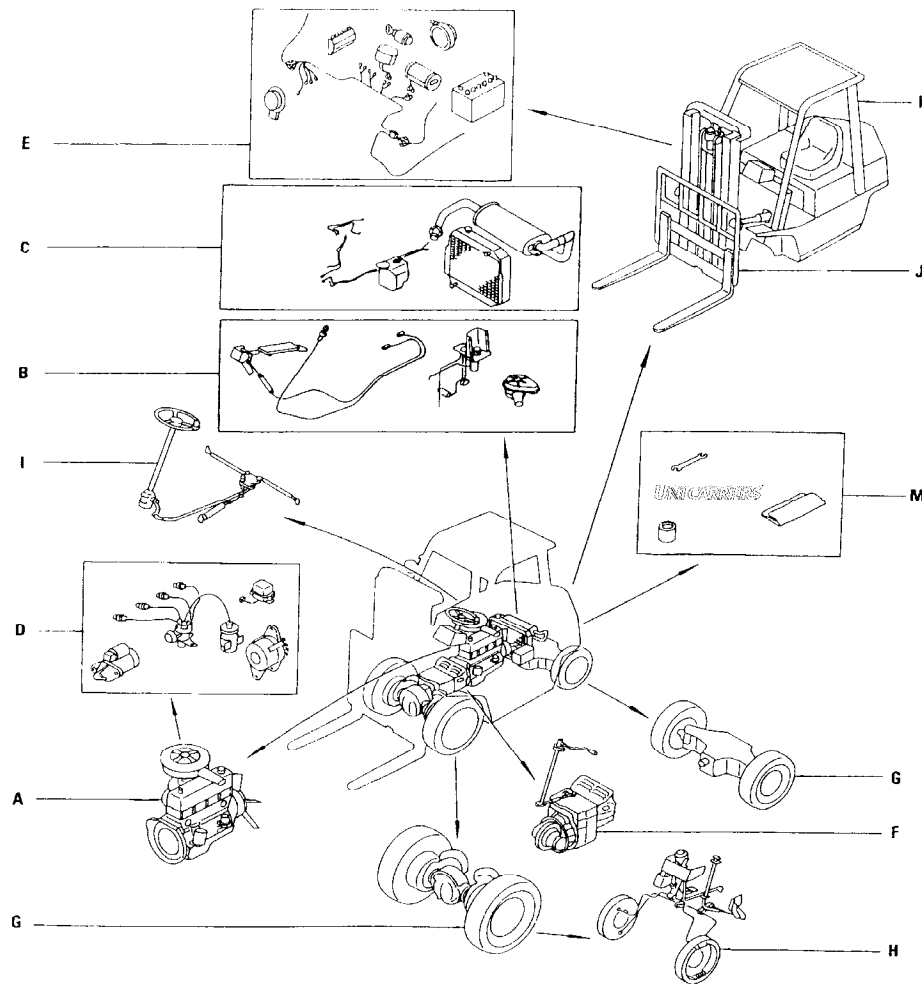
o=Standard part
 *=Optional part

MODELO VARIACIÓN (LARGO CÓDIGO DE MODELO) DETALLE



INTRODUÇÃO

INDEX GÉNÉRAL



	INTRODUCTION	
A	MECANIQUE DU MOTEUR	
B	CARBURANT ET MOTEUR DE COMM.	
C	ECHAPPEMENT ET REFROIDISSEME	
D	MOTEUR ÉLECTRIQUE	
E	CORPS ÉLECTRIQUE	
F	MOTOPROPULSEUR	
G	TRAIN ET SUSPENSION	
H	FREIN	
I	DIRECTION	
J	CORPS (AVANT, LE TOIT ET LE PLAN	
K	CORPS (SIDE, RANDS ET SEAT)	
M	DIVERS	
	INDEX DES NUMÉROS DE RÉFÉREN	

* ILLUSTRATIONS FIGURANT INDEX GÉNÉRAL ET GROUPE INDEX SONT GENERALIZED DESCRIPTIONS POUR TOUS LES MODÈLES ET NE SONT PAS PRÉCIS DANS TOUS SES DÉTAILS.

INDEX DE SECTION		
(A) MECANIQUE DU MOTEUR	(E) CORPS ÉLECTRIQUE	(H) FREIN
Sec.No. Sec. Name	Sec.No. Sec. Name	Sec.No. Sec. Name
100 ENSEMBLE MOTEUR	240 CABLAGE MOTEUR CHAMBRE ET INSTRUMENT	440 FREIN AVANT
102 MOTEUR JOINT KIT	241*1 CÂBLAGE (BODY) PARTIE 1	443 COMMANDE DE FREIN DE STATIONNEMENT
110 BLOC-CYLINDRES ET HUILE	241*2 CÂBLAGE (BODY) PARTIE 2	460 MAITRE CYLINDRE EN
111 CULASSE ET CACHE-CULBUTEURS	244 BATTERIE ET MONTAGE	462 TUYAUTERIE DE FREINAGE ET CONTRÔLE
112 MOTEUR ET MONTAGE	246 PORT DE PUISSANCE	465 FREIN ET PÉDALE D'EMBRAYAGE
118 MANIVELLE CAS VENTILATION	248 INSTRUMENT JAUGE ET DES INDICATEURS	
120 PISTON, VILEBREQUIN ET VOLANT	251 COMMUTATEUR	(I) DIRECTION
130 CAMES ET VALVE MÉCANISME	253 UNITÉ ÉLECTRIQUE	Sec.No. Sec. Name
135 COUVERTURE ET MONTAGE	260A HEAD LAMP	480 L'APPAREIL À GOUVERNER
140 COLLECTEUR	260B HEAD LAMP -LMSF	484 VOLANT
150 SYSTEME DE LUBRIFICATION	261 AVANT COMBINAISON LAMP	485 TRINGLERIE DE DIRECTION
296 CONTRÔLEUR (VCM)	265A FEU COMBINE ARRIERE	488 COLONNE DE DIRECTION
(B) CARBURANT ET MOTEUR DE COMMANDE	265B COMBINAISON FEU ARRIERE -LMRA	497 DIRECTION ASSISTEE TUYAUTERIE
Sec.No. Sec. Name	267A LAMPES (AUTRES)	
163 BOÎTIER PAPILLON	267B LAMPES (AUTRES) -MBZBR	(J) CORPS (AVANT, LE TOIT ET LE PLANCHER)
164 FILTRE À CARBURANT ET LE TUYAU D'CARBURANT	267C LAMPES (AUTRES) -LMRA	Sec.No. Sec. Name
165 PURIFICATEUR D'AIR	(F) MOTOPROPULSEUR	500A FRAME-MAIN
173 TUYAUTERIE DE CARBURANT	Sec.No. Sec. Name	500B FRAME -FRONT COUVERTURES
180 ACCÉLÉRATION DE LIAISON	310A ENSEMBLE TRANSMISSION ET MONTAGE (VITESSE 1 ATM)	500C FRAME -DEBRIS OPTION
195 VAPORIZER	310B ENSEMBLE TRANSMISSION ET MONTAGE (VITESSE 2 FTM)	580A VÉRIN DE LEVAGE (2F)
196 GPL FILTRE ET TUYAUTERIE	311A CASE CONVERTISSEUR DE COUPLE ET LOGEMENT (VITESSE 1 ATM)	580B VÉRIN DE LEVAGE (2H)
199A GPL BOMBE	311B CASE CONVERTISSEUR DE COUPLE ET LOGEMENT (VITESSE 2 FTM)	580C VÉRIN DE LEVAGE (2W)
199B GPL BOMBE (LPGQ)	313A PIÈCES DE POMPE À HUILE (VITESSE 1 ATM)	580D VÉRIN DE LEVAGE (2WT)
(C) ECHAPPEMENT ET REFROIDISSEMENT	313B PIÈCES DE POMPE À HUILE (VITESSE 2 FTM)	580E VÉRIN DE LEVAGE (3F)
Sec.No. Sec. Name	314A GOUVERNEUR ET PIÈCES DE TRAINS (VITESSE 1 ATM)	580F VÉRIN DE LEVAGE (3V)
200 ECHAPPEMENT TUBE ET SILENCIEUX	314B GOUVERNEUR ET PIÈCES DE TRAINS (VITESSE 2 FTM)	585A CHAÎNE DE ROUE DE SOUTIEN ET DE LA CHAÎNE (2F)
210 POMPE A EAU, VENTILATEUR ET THERMOSTAT	315A BAND EMBRAYAGE ET FREIN (VITESSE 1 ATM)	585B CHAÎNE DE ROUE DE SOUTIEN ET DE LA CHAÎNE (2H)
214 RADIATEUR, SHROUD ET MONTAGE	315B BAND EMBRAYAGE ET FREIN (VITESSE 2 FTM)	585C CHAÎNE DE ROUE DE SOUTIEN ET DE LA CHAÎNE (2W)
216 CONVERTISSEUR DE COUPLE REFROIDISSEUR D'HUILE ET DE LA TUYAUTERIE	317A SOUPAPE DE COMMANDE (VITESSE 1 ATM)	585D CHAÎNE DE ROUE DE SOUTIEN ET DE LA CHAÎNE (2WT)
(D) MOTEUR ÉLECTRIQUE	317B SOUPAPE DE COMMANDE (VITESSE 2 FTM)	585E CHAÎNE DE ROUE DE SOUTIEN ET DE LA CHAÎNE (3F)
Sec.No. Sec. Name	380A RÉDUCTION FINALE (VITESSE 1 ATM - 20+25)	585F CHAÎNE DE ROUE DE SOUTIEN ET DE LA CHAÎNE (3V)
220 SYSTÈME D'ALLUMAGE	380B RÉDUCTION FINALE (VITESSE 1 ATM - 28+30+33)	586 VÉRIN D'INCLINAISON
221 DISTRIBUTEUR -HARNAIS À BOBINE D'ALLUMAGE	380C RÉDUCTION FINALE (VITESSE 2 FTM)	591A LE MÂT (2F)
223 VIDE TUYAUTERIE	(G) TRAIN ET SUSPENSION	591B LE MÂT (2H)
226 MODULE DE COMMANDE DU MOTEUR	Sec.No. Sec. Name	591C LE MÂT (2W)
230 ALTERNATEUR MONTAGE	402 ESSIEU	591D LE MÂT (2WT)
231 ALTERNATEUR	403 ESSIEU DIRECTEUR	591E LE MÂT (3F)
233 DÉMARREUR	433 ROUTE DE ROUE ET PNEU (PONT)	591F LE MÂT (3V)
	434 ROUTE DE ROUE ET PNEU (DIRECTION ESSIEU)	594 REST RETOUR ET FOURCHE
		595A TRANSPORT (2F)
		595B TRANSPORT (2H)
		595C TRANSPORT (2W)
		595D TRANSPORT (2WT)

SEC. 140

MANIFOLD

MULTIPLE

COLETOR

COLLECTEUR

APPLIED MODEL																																																			
M	M	M	M	M	M	M	M	M	M	M	M	M	M	M	M	M	M	M	M	M	M	M	M	M	M	M	M	M	M	M	M	M	M	M	M	M	M	M	M												
C	C	C	C	C	C	C	C	C	C	C	C	C	C	C	C	C	C	C	C	C	C	C	C	C	C	C	C	C	C	C	C	C	C	C	C	C	C	C	C	C											
P	P	P	P	P	P	P	P	P	P	P	P	P	P	P	P	P	P	P	P	P	P	P	P	P	P	P	P	P	P	P	P	P	P	P	P	P	P	P	P	P	P										
A	A	A	A	A	A	A	A	A	A	A	A	A	A	A	A	A	A	A	A	A	A	A	A	A	A	A	A	A	A	A	A	A	A	A	A	A	A	A	A	A	A	A	A	A							
2	2	2	2	2	2	2	2	2	2	2	2	2	2	2	2	2	2	2	2	2	2	2	2	2	2	2	2	2	2	2	2	2	2	2	2	2	2	2	2	2	2	2	2	2	2	2					
0	0	0	0	0	0	0	0	0	0	0	0	0	0	0	0	0	0	0	0	0	0	0	0	0	0	0	0	0	0	0	0	0	0	0	0	0	0	0	0	0	0	0	0	0	0	0	0				
J	D	L	D	L	J	D	L	D	L	J	D	L	D	L	J	D	L	D	L	J	D	L	D	L	J	D	L	D	L	J	D	L	D	L	J	D	L	D	L	J	D	L	D	L	J	D	L	D	L		
V	V	V	V	V	V	V	V	V	V	V	V	V	V	V	V	V	V	V	V	V	V	V	V	V	V	V	V	V	V	V	V	V	V	V	V	V	V	V	V	V	V	V	V	V	V	V	V	V	V	V	V

N	S	KEY NO	LEV	PART NO.	PART NAME	SPECIFICATION	QTY	APPLIED DATE	IC A NE	FORMER PART NO.	K	D
C		1	01	14003-GS01A	MANIFOLD ASSY-INTAKE		01	1015-0218				
N			02	1G403-7QF00			01	0218-				
C		03	1	14003-GS04A			01	1015-0218				
N			04	1G403-7QF01			01	0218-				
C		2	01	11831-FU460	CONNECTOR-BLOWBY		01	1015-0218				
N			02	1G452-6NF00			01	0218-				
C		3	01	08931-3041A	PLUG		01	1015-0218				
N			02	1G590-1SC14			01	0218-				
C		4	01	14035-FY500	GASKET-MANIFOLD		01	1015-0218				
N			02	1G411-6TC00			01	0218-				
C		7	01	14004-GS00A	MANIFOLD-EXHAUST		01	1015-0218				
N			02	1G404-7QF00			01	0218-				
C		03	1	14004-GS01A			01	0218-				
N			04	1G404-7QF01			01	1015-0218				
C		8	01	14037-GJ00A	YOKE-FIX, MANIFOLD		06	1015-0218				
N			02	1G413-70C00			06	0218-				
C		9	01	14094-GJ00A	NUT-LOCK		04	1015-0218				
N			02	1G424-70C00			04	0218-				
		10	01	08267-03510	STUD		04	1015-0117				
C			02	01275-10035			04	0117-0218				
N			03	1G155-1SC35			04	0218-				
		11	01	08124-0351A	SCREW-HHM M10-1.25X35 7T		06	1015-0117				
C			02	01103-10035	SCREW-HHM M10-1.25X35		06	0117-0218				
N			03	1G544-1SC35			06	0218-				
C		12	01	16590-GS00A	COVER-EXHAUST MANIFOLD		01	1015-0218				
N			02	1G6K1-7QF00			01	0218-				
C		13	01	14069-GJ00A	BOLT		07	1015-0218				
N			02	1G421-70F00			07	0218-				
C		14	01	16590-GS00B	COVER-EXHAUST MANIFOLD		01	1015-0218				
N			02	1G6K1-7QF01			01	0218-				
C		15	01	16590-GS00C	COVER-EXHAUST MANIFOLD		01	1015-0218				
N			02	1G6K1-7QF02			01	0218-				
		16	01	08223-83210	STUD		02	1015-0117				
C			02	01266-08032			02	0117-0218				
N			03	1G150-1SC32			02	0218-				
N		17	01	20602-01M0A	NUT-EXHAUST TUBE		02	0218-				

NOTE

SEC. 231

ALTERNATOR

ALTERNADOR

O ALTERNADOR

ALTERNATEUR

APPLIED MODEL																																							
M	M	M	M	M	M	M	M	M	M	M	M	M	M	M	M	M	M	M	M	M	M	M	M	M	M	M	M	M	M	M	M	M	M	M	M	M	M	M	M
C	C	C	C	C	C	C	C	C	C	C	C	C	C	C	C	C	C	C	C	C	C	C	C	C	C	C	C	C	C	C	C	C	C	C	C	C	C	C	C
P	P	P	P	P	P	P	P	P	P	P	P	P	P	P	P	P	P	P	P	P	P	P	P	P	P	P	P	P	P	P	P	P	P	P	P	P	P	P	P
A	A	A	A	A	A	A	A	A	A	A	A	A	A	A	A	A	A	A	A	A	A	A	A	A	A	A	A	A	A	A	A	A	A	A	A	A	A	A	A
2	2	2	2	2	2	2	2	2	2	2	2	2	2	2	2	2	2	2	2	2	2	2	2	2	2	2	2	2	2	2	2	2	2	2	2	2	2	2	2
0	0	0	0	0	5	5	5	5	5	8	8	8	8	8	0	0	3	3	3	3	3	3	3	3	3	3	3	3	3	3	3	3	3	3	3	3	3	3	
J	D	L	D	L	J	D	L	D	L	J	D	L	D	L	J	D	L	D	L	J	D	L	D	L	J	D	L	D	L	J	D	L	D	L	J	D	L	D	L
V	V	V	V	V	V	V	V	V	V	V	V	V	V	V	V	V	V	V	V	V	V	V	V	V	V	V	V	V	V	V	V	V	V	V	V	V	V	V	V

N	S	KEY NO	L	PART NO.	PART NAME	SPECIFICATION	Q	APPLIED	IC	FORMER	K	D
C			E				T	DATE	A	PART NO.		
			V				Y		N			
C		1	01	1	23100-FU41A	ALTERNATOR ASSY	01	1015-0218				
N			02	1	2G301-6NF01		01	0218-				
C			03	1	23100-GY36A		01	1015-0218				
N			04	1	2G301-92F01		01	0218-				
C		2	01	2	23102-50K15	STATOR ASSY	01	1015-0218				
N			02	2	2G303-2LF00		01	0218-				
C			03	2	23102-GY360		01	1015-0218				
N			04	2	2G303-92F00		01	0218-				
C		3	01	2	23108-50K15	ROTOR	01	1015-0218				
N			02	2	2G305-2LF00		01	0218-				
C			03	2	23108-GY360		01	1015-0218				
N			04	2	2G305-92F00		01	0218-				
C		4	01	3	23120-51E10	BEARING-BALL	01	1015-0218				
N			02	3	2G310-1QF00		01	0218-				
C		5	01	2	23127-FF110	COVER ASSY-REAR	01	1015-0218				
N			02	2	2G315-5GF00		01	0218-				
C			03	2	23127-GY360		01	1015-0218				
N			04	2	2G315-92F00		01	0218-				
C		6	01	3	23124-FF110	RECTIFIER ASSY	01	1015-0218				
N			02	3	2G314-5GF00		01	0218-				
C			03	3	23124-GY360		01	1015-0218				
N			04	3	2G314-92F00		01	0218-				
C		7	01	3	23156-0B000	NUT-SET	01	1015-0218				
N			02	3	2G322-0DF00		01	0218-				
C		8	01	3	23215-3S416	REGULATOR-IC	01	1015-0218				
N			02	3	2G327-1WF00		01	0218-				
C			03	3	23215-GY360		01	1015-0218				
N			04	3	2G327-92F00		01	0218-				
C		9	01	4	23142-0B000	BRUSH-F	02	1015-0218				
N			02	4	2G383-0DF00		02	0218-				
C		10	01	2	23118-47N10	COVER ASSY-FRONT	01	1015-0218				
N			02	2	2G308-26F00		01	0218-				
C			03	2	23118-GY360		01	1015-0218				
N			04	2	2G303-92F00		01	0218-				
C		11	01	3	23120-22J20	BEARING-BALL	01	1015-0218				
N			02	3	2G310-19F00		01	0218-				
C		12	01	3	23115-47N10	SCREW SET	01	1015-0218				

SEC. 241*1

WIRING (BODY) PART 1

CABLEADO CARROCERIA

CABLAGEM (CARROÇARIA)

CABLAGE CARROSSERIE

APPLIED MODEL																																							
M	M	M	M	M	M	M	M	M	M	M	M	M	M	M	M	M	M	M	M	M	M	M	M	M	M	M	M	M	M	M	M	M	M	M	M	M	M	M	
C	C	C	C	C	C	C	C	C	C	C	C	C	C	C	C	C	C	C	C	C	C	C	C	C	C	C	C	C	C	C	C	C	C	C	C	C	C	C	C
P	P	P	P	P	P	P	P	P	P	P	P	P	P	P	P	P	P	P	P	P	P	P	P	P	P	P	P	P	P	P	P	P	P	P	P	P	P	P	P
A	A	A	A	A	A	A	A	A	A	A	A	A	A	A	A	A	A	A	A	A	A	A	A	A	A	F	F	F	F	F	F	F	F	F	A	A	A	A	
2	2	2	2	2	2	2	2	2	2	2	2	2	2	2	2	2	3	3	3	3	3	3	3	3	3	3	3	3	3	3	2	2	2	2	2	2	2		
0	0	0	0	0	5	5	5	5	5	8	8	8	8	8	0	0	3	3	0	0	0	5	5	5	6	6	5	5											
J	D	L	D	L	J	D	L	D	L	J	D	L	D	L	J	D	L	D	L	J	D	L	D	L	J	D	L	D	L	J	D	L	D	L	J	D	L	D	L
V	V	V	V	V	V	V	V	V	V	V	V	V	V	V	V	V	V	V	V	V	V	V	V	V	V	V	V	V	V	V	V	V	V	V	V	V	V	V	V
0	1	0	2	0	3	0	4	0	5	0	6	0	7	0	8	0	9	0	1	0	2	0	3	0	4	0	5	0	6	0	7	0	8	0	9	0	1	0	

N	S	KEY NO	L	PART NO.	PART NAME	SPECIFICATION	Q	APPLIED	IC	FORMER	K
C			E				T	DATE	A	PART NO.	D
			V				Y		N		
		3	01	1	24110-GH10A	CABLE ASSY-BATTERY TO STARTER MOTOR		01	1015-		
			02	1	24116-GH10A			01	1015-		
		4	01	1	24080-GH10A	CABLE ASSY-BODY TO ENGINE		01	1015-		
		5	01	1	24238-FL100	BRACKET-CLIP		01	1015-		
		8	01	1	24014-FW52E	HARNESS-CHASSIS		01	1015-		
			02	1	24014-FW52F-T	RUSA		01	1015-		
			03	1	24014-FW55C	FC		01	1015-		
			04	1	24014-FW55D-T	FC/RUSA		01	1015-		
			05	1	24014-FW62E			01	1015-		
			06	1	24014-FW62F-T	RUSA		01	1015-		
			07	1	24014-FW65C	FC		01	1015-		
			08	1	24014-FW65D-T	FC/RUSA		01	1015-		
			09	1	24014-FW12E			01	1015-		
			10	1	24014-FW12F-T	RUSA		01	1015-		
			11	1	24014-FW15C	FC		01	1015-		
			12	1	24014-FW15D-T	FC/RUSA		01	1015-		
			13	1	24014-FW16E			01	1015-		
			14	1	24014-FW16F-T	RUSA		01	1015-		
			15	1	24014-FW32E			01	1015-		
			16	1	24014-FW32F-T	RUSA		01	1015-		
			17	1	24014-FW22E			01	1015-		
			18	1	24014-FW22F-T	RUSA		01	1015-		
			19	1	24014-FW26E			01	1015-		
			20	1	24014-FW26F-T	RUSA		01	1015-		
			21	2	24022-FJ000	WIRE ASSY-FUSIBLE LINK		01	1015-		
			22	2	28351-FJ10A	CONDENSOR		01	1015-		
			23	2	24335-89900	DIODE		AR	1015-		
		11	01	1	24310-FL101	BLOCK ASSY-FUSE		01	1015-		
		12	01	2	24319-FK110	FUSE-10A		05	1015-		
		13	01	2	24319-FK120	FUSE-20A		03	1015-		
		14	01	2	24319-FK130	FUSE-30A		03	1015-		
		15	01	2	24319-FK115	FUSE-15A		06	1015-		
		16	01	1	24225-79960	CLIP		01	1015-		
		17	01	1	24210-S090A	CLIP		01	1015-		
		22	01	1	24238-FC000	BRACKET-HARNESS CLIP		01	1015-		
		23	01	1	24238-FK205	BRACKET-HARNESS CLIP		01	1015-		
		25	01	2	24324-FL101	COVER ASSY-FUSE BLOCK		01	1015-		

SEC. 248

INSTRUMENT METER & GAUGE

INSTRUMENTOS DE MEDIDA INDICADOR

INSTRUMENTO MEDIDOR MEDIDOR &

COMPTEUR ET JAUGE DE TABLEAU DE BORD

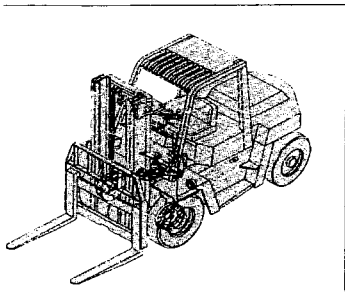
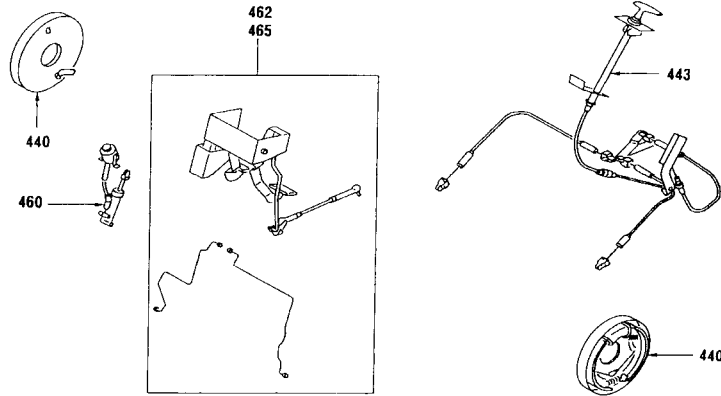
APPLIED MODEL																																																			
M	M	M	M	M	M	M	M	M	M	M	M	M	M	M	M	M	M	M	M	M	M	M	M	M	M	M	M	M	M	M	M	M	M	M	M	M	M	M	M												
C	C	C	C	C	C	C	C	C	C	C	C	C	C	C	C	C	C	C	C	C	C	C	C	C	C	C	C	C	C	C	C	C	C	C	C	C	C	C	C	C	C										
P	P	P	P	P	P	P	P	P	P	P	P	P	P	P	P	P	P	P	P	P	P	P	P	P	P	P	P	P	P	P	P	P	P	P	P	P	P	P	P	P	P	P									
A	A	A	A	A	A	A	A	A	A	A	A	A	A	A	A	A	A	A	A	A	A	A	A	A	A	A	A	A	A	A	A	A	A	A	A	A	A	A	A	A	A	A	A								
2	2	2	2	2	2	2	2	2	2	2	2	2	2	2	2	2	2	2	2	2	2	2	2	2	2	2	2	2	2	2	2	2	2	2	2	2	2	2	2	2	2	2	2	2							
0	0	0	0	0	5	5	5	5	5	5	8	8	8	8	8	0	0	0	0	0	0	0	3	3	3	3	3	3	3	3	3	3	3	3	3	3	3	3	3	3	3	3	3	3							
J	D	L	D	L	J	D	L	L	D	L	J	D	L	L	D	L	D	L	D	L	D	L	D	L	D	L	D	L	D	L	D	L	D	L	D	L	D	L	D	L	D	L	D	L	D	L					
V	V	V	V	V	V	V	V	V	V	V	V	V	V	V	V	V	V	V	V	V	V	V	V	V	V	V	V	V	V	V	V	V	V	V	V	V	V	V	V	V	V	V	V	V	V	V	V				

N C	S	KEY NO	L E V	PART NO.	PART NAME	SPECIFICATION	Q T Y	APPLIED DATE	IC A NE	FORMER PART NO.	K D	APPLIED MODEL																																														
												01	02	03	04	05	06	07	08	09	10	11	12	13	14	15	16	17	18	19	20	21	22	23	24	25	26	27	28	29	30	31	32	33	34	35	36	37	38	39	40							
C		1	01	1	24810-GG52A	METER ASSY-COMBINATION	01	1015-0917				O	O	O	O	O	O	O	O	O	O	O	O	O	O	O	O	O	O	O	O	O	O	O	O	O	O	O	O	O	O	O	O	O	O	O	O	O	O	O	O							
N			02	1	24810-GG72A		01	0917-				O	O	O	O	O	O	O	O	O	O	O	O	O	O	O	O	O	O	O	O	O	O	O	O	O	O	O	O	O	O	O	O	O	O	O	O	O	O	O	O	O	O	O				
			03	1	24810-GG82A	RUSA	01	1015-				*	*	*	*	*	*	*	*	*	*	*	*	*	*	*	*	*	*	*	*	*	*	*	*	*	*	*	*	*	*	*	*	*	*	*	*	*	*	*	*	*	*	*	*			
		2	01	2	24813-GG10A	COVER-COMBINATION METER	01	1015-				O	O	O	O	O	O	O	O	O	O	O	O	O	O	O	O	O	O	O	O	O	O	O	O	O	O	O	O	O	O	O	O	O	O	O	O	O	O	O	O	O	O	O	O			
		5	01	1	08513-41012	SCREW	04	1015-0117				O	O	O	O	O	O	O	O	O	O	O	O	O	O	O	O	O	O	O	O	O	O	O	O	O	O	O	O	O	O	O	O	O	O	O	O	O	O	O	O	O	O	O	O	O		
			02	1	01043-04010		04	0117-				O	O	O	O	O	O	O	O	O	O	O	O	O	O	O	O	O	O	O	O	O	O	O	O	O	O	O	O	O	O	O	O	O	O	O	O	O	O	O	O	O	O	O	O	O		
		6	01	1	24038-FB801	SEALER-SILICONE RTV RUSA	AR	1015-				*	*	*	*	*	*	*	*	*	*	*	*	*	*	*	*	*	*	*	*	*	*	*	*	*	*	*	*	*	*	*	*	*	*	*	*	*	*	*	*	*	*	*	*	*	*	*

NOTE

GROUP INDEX BRAKE

SEC.NO.	SECTION NAME
440	FRONT BRAKE
443	PARKING BRAKE CONTROL
460	BRAKE MASTER CYLINDER
462	BRAKE PIPING & CONTROL
465	BRAKE & CLUTCH PEDAL



*ILLSTRATIONS SHOWN IN GENERAL INDEX AND GROUP INDEX ARE GENERALIZED DESCRIPTIONS FOR ALL MODELS AND ARE NOT PRECISE IN ALL DETAILS.

SEC. 500A

FRAME -MAIN

BASTIDOR

ESTRUTURA

CHASSIS

APPLIED MODEL																																												
01	02	03	04	05	06	07	08	09	10	11	12	13	14	15	16	17	18	19	20	21	22	23	24	25	26	27	28	29	30	31	32	33	34	35	36	37	38	39	40					
M	M	M	M	M	M	M	M	M	M	M	M	M	M	M	M	M	M	M	M	M	M	M	M	M	M	M	M	M	M	M	M	M	M	M	M	M	M	M	M	M	M	M		
C	C	C	C	C	C	C	C	C	C	C	C	C	C	C	C	C	C	C	C	C	C	C	C	C	C	C	C	C	C	C	C	C	C	C	C	C	C	C	C	C	C	C		
P	P	P	P	P	P	P	P	P	P	P	P	P	P	P	P	P	P	P	P	P	P	P	P	P	P	P	P	P	P	P	P	P	P	P	P	P	P	P	P	P	P	P		
I	I	I	I	I	I	I	I	I	I	I	I	I	I	I	I	I	I	I	I	I	I	I	I	I	I	I	I	I	I	I	I	I	I	I	I	I	I	I	I	I	I	I		
A	A	A	A	A	A	A	A	A	A	A	A	A	A	A	A	A	A	A	A	A	A	F	F	F	F	F	F	F	F	F	F	F	F	F	F	F	F	F	F	F	F			
2	2	2	2	2	2	2	2	2	2	2	2	2	2	2	2	2	2	2	2	2	3	3	3	3	3	3	3	3	3	3	3	3	3	3	3	3	3	3	3	2	2			
0	0	0	0	0	5	5	5	5	5	8	8	8	8	8	0	0	3	3	0	0	0	5	5	5	6	6	6	5	5	5	5	5	5	5	5	5	5	5	5	5	5			
J	D	L	D	L	J	D	L	D	L	J	D	L	D	L	J	D	L	D	L	J	D	L	D	L	J	D	L	D	L	J	D	L	D	L	J	D	L	D	L	J	D	L	D	
V	V	V	V	V	V	V	V	V	V	V	V	V	V	V	V	V	V	V	V	V	V	V	V	V	V	V	V	V	V	V	V	V	V	V	V	V	V	V	V	V	V	V	V	V

N	S	KEY NO	L	PART NO.	PART NAME	SPECIFICATION	Q	APPLIED	IC	FORMER	K
C			E				T	DATE	A	PART NO.	D
			V				Y		NE		
		3	01	1	50510-FW401	FRAME ASSY-INSTRUMENT	01	1015-			
		4	01	1	01121-03311	BOLT	07	1015-			
		5	01	1	08915-5381A	WASHER-FLAT M8	NIZ2	1015-			
		6	01	1	08120-8251E	SCREW-HHM M8-1.25X25 W/LKW	NIZ2	1015-			
		7	01	1	84952-3W700	CLIP-TRIM	BOTB, BOTC, BOTY, RUSA	04	1015-		
		8	01	2	50588-FC400	TAPE-MAGIC, RH	BOTB, BOTC, BOTY, RUSA	01	1015-		
			02	2	50589-FC400	TAPE-MAGIC, LH	BOTB, BOTC, BOTY, RUSA	01	1015-		
		9	01	2	14464-21U0A	CLIP-TOP PANEL	BOTB, BOTC, BOTY, RUSA	02	1015-		
		10	01	1	50580-FC400	COVER ASSY-TILT CYL, RH	BOTB, BOTC, BOTY, RUSA	01	1015-		
			02	1	50581-FC400	COVER ASSY-TILT CYL, LH	BOTB, BOTC, BOTY, RUSA	01	1015-		
		11	01	1	50594-FC400	PLATE-COVER	BOTB, BOTC, BOTY, RUSA	01	1015-		
		12	01	1	50850-FC400	INSUL-ENG UNDER COVER	NIZ2	1015-			
		13	01	1	50841-FC400	COVER ASSY-ENGINE UNDER	NIZ2	1015-			
			02	1	50841-FC600		NIZ2	1015-			
			03	1	50841-FD300		NIZ2	1015-			
		14	01	1	65531-FB800	PLUG		1015-			
		15	01	1	65531-FB801	PLUG		1015-			
		16	01	1	24216-W1000	TIE WRAP	3F MAST RUSA	02	1015-		
		17	01	1	50882-FB801	COVER-RUBBER MAST PIPING	3F MAST RUSA	01	1015-		
		18	01	1	65510-FC301-WHT	COUNTERWEIGHT		1015-			
			02	1	65510-FC30N-WHT		NFTA	1015-			
			03	1	65510-FC40A-WHT			1015-			
			04	1	65510-FC40N-WHT		NFTA	1015-			
			05	1	65510-FC501-WHT			1015-			
			06	1	65510-FC50N-WHT		NFTA	1015-			
			07	1	65510-FC511-WHT			1015-			
			08	1	65510-FC51N-WHT		NFTA	1015-			
			09	1	65510-FC521-WHT			1015-			
			10	1	65510-FC52N-WHT		NFTA	1015-			
			11	1	65510-FC601-WHT			1015-			
			12	1	65510-FC60N-WHT		NFTA	1015-			
			13	1	65510-FC701-WHT			1015-			
			14	1	65510-FC70N-WHT		NFTA	1015-			
			15	1	65510-FC71A-WHT			1015-			
			16	1	65510-FC71N-WHT		NFTA	1015-			
			17	1	65510-FD301-WHT			1015-			
			18	1	65510-FD30N-WHT		NFTA	1015-			

CLICK HERE TO **DOWNLOAD** THE COMPLETE MANUAL

- Thank you very much for reading the preview of the manual.
- You can download the complete manual from: www.heydownloads.com by clicking the link below



- Please note: If there is no response to CLICKING the link, please download this PDF first and then click on it.

CLICK HERE TO **DOWNLOAD** THE COMPLETE MANUAL

NOTE

SEC. 694B

HYDRAULIC CONTROL VALVE FITTING (VAL3)

PARTES DE FIJACION DE LA VALVULA DE CONTROL HIDRAULICO

CONEXÃO DA VÁLVULA DE CONTROLE HIDRÁULICO

PIECES DE FIXATION DE SOUPAPE DE HYDRAULIQUE

APPLIED MODEL																																								
M	M	M	M	M	M	M	M	M	M	M	M	M	M	M	M	M	M	M	M	M	M	M	M	M	M	M	M	M	M	M	M	M	M	M	M	M	M	M	M	
C	C	C	C	C	C	C	C	C	C	C	C	C	C	C	C	C	C	C	C	C	C	C	C	C	C	C	C	C	C	C	C	C	C	C	C	C	C	C	C	C
P	P	P	P	P	P	P	P	P	P	P	P	P	P	P	P	P	P	P	P	P	P	P	P	P	P	P	P	P	P	P	P	P	P	P	P	P	P	P	P	P
A	A	A	A	A	A	A	A	A	A	A	A	A	A	A	A	A	A	A	A	A	A	A	A	A	A	A	A	A	A	A	A	A	A	A	A	A	A	A	A	A
2	2	2	2	2	2	2	2	2	2	2	2	2	2	2	2	2	2	2	2	2	2	2	2	2	2	2	2	2	2	2	2	2	2	2	2	2	2	2	2	2
0	0	0	0	0	0	0	0	0	0	0	0	0	0	0	0	0	0	0	0	0	0	0	0	0	0	0	0	0	0	0	0	0	0	0	0	0	0	0	0	0
J	D	L	D	L	J	D	L	D	L	J	D	L	D	L	J	D	L	D	L	J	D	L	D	L	J	D	L	D	L	J	D	L	D	L	J	D	L	D	L	J
V	V	V	V	V	V	V	V	V	V	V	V	V	V	V	V	V	V	V	V	V	V	V	V	V	V	V	V	V	V	V	V	V	V	V	V	V	V	V	V	V

N	S	KEY NO	L	PART NO.	PART NAME	SPECIFICATION	Q	APPLIED	IC	FORMER	K	D
C			E				T	DATE	A	PART NO.		
			V				Y		NE			
		1	01	1	69320-GG60B	VALVE ASSY-CONTROL		01	1015-			
			02	1	69320-GG61B			01	1015-			
			03	1	69320-GH70B			01	1015-			
			04	1	69320-GH71B			01	1015-			
			05	1	69320-GH72B			01	1015-			
			06	1	69320-GH73B			01	1015-			
		2	01	2	69322-FK10A	HOUSING ASSY-INLET		01	1015-			
			02	2	69339-FK100	KIT-SEAL, O RING		01	1015-			
		3	01	2	69324-FK10A	HOUSING ASSY-VALVE NO. 1		01	1015-			
			02	2	69324-GG05A			01	1015-			
			03	2	69324-FK34A			01	1015-			
			04	2	69324-GG15A			01	1015-			
			05	2	69324-FK34C			01	1015-			
			06	2	69324-GG18A			01	1015-			
			07	2	69339-FK00A	KIT-SEAL, O RING		01	1015-			
			08	2	69339-FK01A			01	1015-			
			09	2	NA			01	1015-			
		4	01	2	69326-FJ300	HOUSING-OUTLET		01	1015-			
			02	2	69339-FK120	KIT-SEAL, O RING		01	1015-			
		5	01	2	58444-FJ301	ROD-TIE	L=150	03	1015-			
		6	01	2	58448-FJ300	NUT-TIE ROD		03	1015-			
		7	01	2	58426-FJ300	BOLT-STUD		02	1015-			
		8	01	2	69328-FJ30A	VALVE-RELIEF, MAIN		01	1015-			
			02	2	NA	KIT-SEAL, O RING	CONTACT FACTORY	01	1015-			
		9	01	2	69328-FK10A	VALVE-RELIEF		01	1015-			
			02	2	NA	KIT-SEAL, O RING	CONTACT FACTORY	01	1015-			
		10	01	2	69386-FK102	RING-O HOUSING		03	1015-			
		11	01	2	69324-FJ31A	HOUSING ASSY-VALVE NO. 2		01	1015-			
			02	2	69339-FK02A	KIT-SEAL, O RING		01	1015-			
		12	01	2	69328-FJ302	VALVE-RELIEF		02	1015-			
			02	2	NA	KIT-SEAL, O RING	CONTACT FACTORY	02	1015-			
		13	01	2	58080-FK120	FLOW REGULATOR VALVE ASSY		01	1015-			
			02	2	58080-FK320			01	1015-			
		14	01	3	69313-FK12A	VALVE ASSY-SOLENOID		01	1015-			
			02	4	69313-GG01A	SOLENOID		01	1015-			
			03	4	NA	VALVE ASSY-SOLENOID	SCRT-CONTACT FACTORY	01	1015-			
			04	4	NA	SOLENOID	SCRT-CONTACT FACTORY	01	1015-			

SEC. 694E

HYDRAULIC CONTROL VALVE FITTING (FC-VAL3)

PARTES DE FIJACION DE LA VALVULA DE CONTROL HIDRAULICO

CONEXÃO DA VÁLVULA DE CONTROLE HIDRÁULICO

PIECES DE FIXATION DE SOUPAPE DE HYDRAULIQUE

APPLIED MODEL																																									
M	M	M	M	M	M	M	M	M	M	M	M	M	M	M	M	M	M	M	M	M	M	M	M	M	M	M	M	M	M	M	M	M	M	M	M	M	M	M	M	M	
C	C	C	C	C	C	C	C	C	C	C	C	C	C	C	C	C	C	C	C	C	C	C	C	C	C	C	C	C	C	C	C	C	C	C	C	C	C	C	C	C	C
P	P	P	U	U	P	P	P	P	U	U	P	P	P	P	P	U	U	U	U	U	U	U	U	U	U	U	U	U	U	U	U	U	U	U	U	U	U	U	U	P	P
I	I	I	I	I	I	I	I	I	I	I	I	I	I	I	I	I	I	I	I	I	I	I	I	I	I	I	I	I	I	I	I	I	I	I	I	I	I	I	I	I	I
A	A	A	A	A	A	A	A	A	A	A	A	A	A	A	A	A	A	A	A	A	A	A	A	F	F	F	F	F	F	F	F	F	F	F	F	F	F	F	F	F	F
2	2	2	2	2	2	2	2	2	2	2	2	2	2	2	2	2	2	2	2	2	2	2	3	3	3	3	3	3	3	3	3	3	3	3	3	3	3	3	3	2	2
0	0	0	0	5	5	5	5	5	5	8	8	8	8	8	8	0	0	3	3	0	0	0	5	5	6	6	6	5	5	5	5	5	5	5	5	5	5	5	5	5	
J	D	L	D	L	J	D	L	D	L	J	D	L	D	L	D	L	D	L	D	L	D	L	D	L	D	L	L	D	L	D	L	L	L	L	L	L	L	L	L	L	L
V	V	S	V	V	V	V	V	V	V	V	V	V	V	V	V	V	V	V	V	V	V	V	V	V	S	V	V	S	V	V	S	V	V	S	V	V	S	V	S	V	S

N C	S	KEY NO	L E V	PART NO.	PART NAME	SPECIFICATION	Q T Y	APPLIED DATE	C A N E	FORMER PART NO.	K	APPLIED MODEL																																										
												01	02	03	04	05	06	07	08	09	10	11	12	13	14	15	16	17	18	19	20	21	22	23	24	25	26	27	28	29	30	31	32	33	34	35	36	37	38	39	40			
		1	01	1	69320-GH10A	VALVE ASSY-CONT		01	1015-			*	*	*	*	*	*	*	*	*	*	*	*	*	*	*	*	*	*	*	*	*	*	*	*	*	*	*	*	*	*	*	*	*	*	*	*	*	*	*				
		2	01	2	69380-GG01A	ROD-TIE		02	1015-			*	*	*	*	*	*	*	*	*	*	*	*	*	*	*	*	*	*	*	*	*	*	*	*	*	*	*	*	*	*	*	*	*	*	*	*	*	*	*	*	*	*	
		3	01	2	69380-GG00A	ROD-TIE		01	1015-			*	*	*	*	*	*	*	*	*	*	*	*	*	*	*	*	*	*	*	*	*	*	*	*	*	*	*	*	*	*	*	*	*	*	*	*	*	*	*	*	*	*	*
		4	01	2	58449-L0100	NUT-TIE ROD		02	1015-			*	*	*	*	*	*	*	*	*	*	*	*	*	*	*	*	*	*	*	*	*	*	*	*	*	*	*	*	*	*	*	*	*	*	*	*	*	*	*	*	*	*	
		5	01	2	58448-L0100	NUT-TIE ROD		01	1015-			*	*	*	*	*	*	*	*	*	*	*	*	*	*	*	*	*	*	*	*	*	*	*	*	*	*	*	*	*	*	*	*	*	*	*	*	*	*	*	*	*	*	*
		6	01	2	69324-GG03B	HOUSING ASSY-VALVE		01	1015-			*	*	*	*	*	*	*	*	*	*	*	*	*	*	*	*	*	*	*	*	*	*	*	*	*	*	*	*	*	*	*	*	*	*	*	*	*	*	*	*	*	*	
		7	01	2	69326-GG00D	HOUSING-OUTLET		01	1015-			*	*	*	*	*	*	*	*	*	*	*	*	*	*	*	*	*	*	*	*	*	*	*	*	*	*	*	*	*	*	*	*	*	*	*	*	*	*	*	*	*	*	
		8	01	2	69324-GG02C	HOUSING ASSY-VALVE		01	1015-			*	*	*	*	*	*	*	*	*	*	*	*	*	*	*	*	*	*	*	*	*	*	*	*	*	*	*	*	*	*	*	*	*	*	*	*	*	*	*	*	*	*	
		9	01	2	69324-GG00B	HOUSING ASSY-VALVE		01	1015-			*	*	*	*	*	*	*	*	*	*	*	*	*	*	*	*	*	*	*	*	*	*	*	*	*	*	*	*	*	*	*	*	*	*	*	*	*	*	*	*	*	*	*
		10	01	2	69324-GG01B	HOUSING ASSY-VALVE		01	1015-			*	*	*	*	*	*	*	*	*	*	*	*	*	*	*	*	*	*	*	*	*	*	*	*	*	*	*	*	*	*	*	*	*	*	*	*	*	*	*	*	*	*	*
		11	01	2	69328-GA10C	VALVE-RELIEF		02	1015-			*	*	*	*	*	*	*	*	*	*	*	*	*	*	*	*	*	*	*	*	*	*	*	*	*	*	*	*	*	*	*	*	*	*	*	*	*	*	*	*	*	*	
		12	01	2	69164-GG00A	CONN ASSY		02	1015-			*	*	*	*	*	*	*	*	*	*	*	*	*	*	*	*	*	*	*	*	*	*	*	*	*	*	*	*	*	*	*	*	*	*	*	*	*	*	*	*	*	*	

SEC. 699C

HYDRAULIC OIL PIPING (ATTACHMENT) (2F, VAL4)

TUBERIA DE ACEITE HIDRAULICO ACCESORIOS

TUBULAÇÃO DE ÓLEO HIDRÁULICO (ACESSÓRIO)

CANALISATIONS HYDRAULIQUE ACCESSOIRES

APPLIED MODEL																	
M	M	M	M	M	M	M	M	M	M	M	M	M	M	M	M	M	M
C	C	C	C	C	C	C	C	C	C	C	C	C	C	C	C	C	C
P	P	P	P	P	P	P	P	P	P	P	P	P	P	P	P	P	P
A	A	A	A	A	A	A	A	A	A	A	A	A	F	F	F	F	F
2	2	2	2	2	2	2	2	2	2	2	2	3	3	3	3	3	3
0	0	0	0	5	5	5	5	5	8	8	8	8	0	3	3	0	0
J	D	L	D	L	J	D	L	D	L	D	L	D	L	D	L	D	L
V	V	V	V	V	V	V	V	V	V	V	V	V	V	V	V	V	V
01	02	03	04	05	06	07	08	09	10	11	12	13	14	15	16	17	18
													*	*	*	*	*
													*	*	*	*	*
													*	*	*	*	*
													*	*	*	*	*
													*	*	*	*	*
													*	*	*	*	*
													*	*	*	*	*
													*	*	*	*	*
													*	*	*	*	*
													*	*	*	*	*
													*	*	*	*	*
													*	*	*	*	*
													*	*	*	*	*
													*	*	*	*	*
													*	*	*	*	*
													*	*	*	*	*
													*	*	*	*	*
													*	*	*	*	*
													*	*	*	*	*
													*	*	*	*	*
													*	*	*	*	*
													*	*	*	*	*
													*	*	*	*	*
													*	*	*	*	*
													*	*	*	*	*
													*	*	*	*	*

N	S	KEY NO	LE	PART NO.	PART NAME	SPECIFICATION	Q	APPLIED	IC	FORMER	K	D
			V				T	DATE	A	PART NO.		
							Y		N			
		1	01	1 69740-FF100	PIPE ASSY-MAST	280	01	1015-				
			02	1 69740-FF101		310	01	1015-				
			03	1 69740-FF103		350	01	1015-				
			04	1 69740-FF104		380	01	1015-				
		2	01	1 69840-FF100	PIPE ASSY-MAST	280	01	1015-				
			02	1 69840-FF101		310	01	1015-				
			03	1 69840-FF103		350	01	1015-				
			04	1 69840-FF104		380	01	1015-				
		3	01	1 69770-FJ51A	GUIDE ASSY-HOSE	280	01	1015-				
			02	1 69770-FJ52A		310+350	01	1015-				
			03	1 69770-FJ53A		380	01	1015-				
		4	01	1 69870-FJ51A	GUIDE ASSY-HOSE	280	01	1015-				
			02	1 69870-FJ52A		310+350	01	1015-				
			03	1 69870-FJ53A		380	01	1015-				
		5	01	1 69744-FF100	PIPE ASSY-MAST	280+310	01	1015-				
			02	1 69744-FF101		350	01	1015-				
			03	1 69744-FF102		380	01	1015-				
		6	01	1 69844-51K10	PIPE ASSY-MAST	280+310	01	1015-				
			02	1 69844-51K11		350	01	1015-				
			03	1 69844-51K12		380	01	1015-				
		7	01	1 69774-51K10	GUIDE ASSY-HOSE	280+310	01	1015-				
			02	1 69774-51K11		350	01	1015-				
			03	1 69774-51K12		380	01	1015-				
		8	01	1 69874-51K10	GUIDE ASSY-HOSE	280+310	01	1015-				
			02	1 69874-51K11		350	01	1015-				
			03	1 69874-51K12		380	01	1015-				
		9	01	1 69735-00H04	HOSE ASSY-RUBBER, MAST	280+310	04	1015-				
			02	1 69735-00H06		350	04	1015-				
			03	1 69735-51K00		380	04	1015-				
		10	01	1 69735-FA55A	HOSE ASSY-NYLON, MAST	280	04	1015-				
			02	1 69735-13H03		310	04	1015-				
			03	1 69735-FM501		350	04	1015-				
			04	1 69735-14H03		380	04	1015-				
		11	01	1 69747-10H00	CLAMP-PIPE		01	1015-				
		12	01	1 69747-L6000	CLAMP-PIPE		04	1015-				
		13	01	1 24216-W1000	CLIP		10	1015-				
		14	01	1 69860-25H01	BRACKET ASSY-PULLEY		01	1015-				

SEC. 699F

HYDRAULIC OIL PIPING (ATTACHMENT) (2H, VAL4)

TUBERIA DE ACEITE HIDRAULICO ACCESORIOS

TUBULAÇÃO DE ÓLEO HIDRÁULICO (ACESSÓRIO)

CANALISATIONS HYDRAULIQUE ACCESSOIRES

APPLIED MODEL																																								
M	M	M	M	M	M	M	M	M	M	M	M	M	M	M	M	M	M	M	M	M	M	M	M	M	M	M	M	M	M	M	M	M	M	M	M	M	M	M	M	M
C	C	C	C	C	C	C	C	C	C	C	C	C	C	C	C	C	C	C	C	C	C	C	C	C	C	C	C	C	C	C	C	C	C	C	C	C	C	C	C	C
P	P	P	P	P	P	P	P	P	P	P	P	P	P	P	P	P	P	P	P	P	P	P	P	P	P	P	P	P	P	P	P	P	P	P	P	P	P	P	P	P
A	A	A	A	A	A	A	A	A	A	A	A	A	A	A	A	A	A	A	A	A	A	A	A	F	F	F	F	F	F	F	F	F	F	F	F	F	F	F	F	
2	2	2	2	2	2	2	2	2	2	2	2	2	2	2	2	2	2	2	2	2	2	2	3	3	3	3	3	3	3	3	3	3	3	3	3	3	3	3	3	
0	0	0	0	0	0	0	0	0	0	0	0	0	0	0	0	0	0	0	0	0	0	0	0	0	0	0	0	0	0	0	0	0	0	0	0	0	0	0	0	
J	D	L	D	L	J	D	L	D	L	J	D	L	D	L	J	D	L	D	L	J	D	L	D	L	D	L	D	L	D	L	D	L	D	L	D	L	D	L	D	L
V	V	V	V	V	V	V	V	V	V	V	V	V	V	V	V	V	V	V	V	V	V	V	V	V	V	V	V	V	V	V	V	V	V	V	V	V	V	V	V	V

N C	S	KEY NO	L E V	PART NO.	PART NAME	SPECIFICATION	Q T Y	APPLIED DATE	IC A NF	FORMER PART NO.	K D
		1 01	1	69735-13H23	HOSE ASSY	2260-270	04	1015-			
		02	1	69735-13H74		2550-300	04	1015-			
		03	1	69735-FL001		2850-330	04	1015-			
		04	1	69735-13H77		3110-350	04	1015-			
		05	1	69735-13H23		2260-370	04	1015-			
		06	1	69735-13H06		2440-400	04	1015-			
		07	1	69735-13H10		2930-450	04	1015-			
		08	1	69735-13H61		3440-500	04	1015-			
		09	1	69735-13H74		2550-280	04	1015-			
		10	1	69735-FL001		2850-310	04	1015-			
		11	1	69735-13H23		2260-350	04	1015-			
		12	1	69735-13H06		2440-380	04	1015-			
		13	1	69735-13H10		2930-430	04	1015-			
		2 01	1	69760-03H00	BRACKET-PULLEY ASSY		02	1015-			
		3 01	1	69764-13H02	BRACKET		02	1015-			
		4 01	1	69763-L8500	SHAFT PULLEY		02	1015-			
		5 01	1	59395-L7400	PULLEY		04	1015-			
		6 01	1	69740-10H05	PIPE	270-350	01	1015-			
		02	1	69740-10H05		280+310	01	1015-			
		03	1	69740-FM003		370	01	1015-			
		04	1	69740-FM003		350	01	1015-			
		05	1	69740-FM002		400-500	01	1015-			
		06	1	69740-FM002		380+430	01	1015-			
		7 01	1	69747-10H00	CLAMP-PIPE		01	1015-			
		8 01	1	69840-10H00	PIPE ASSY-MAST	270-350	01	1015-			
		02	1	69840-10H00		280+310	01	1015-			
		03	1	69840-FM003		370	01	1015-			
		04	1	69840-FM003		350	01	1015-			
		05	1	69840-FM002		400-500	01	1015-			
		06	1	69840-FM002		380+430	01	1015-			
		9 01	1	69976-20H00	PIPE ASSY, A		01	1015-			
		02	1	69976-20H10			01	1015-			
		10 01	1	69395-L1100	PLUG ASSY		04	1015-			
		11 01	1	69735-0G000-F1	HOSE ASSY-RUBBER		02	1015-			
		12 01	1	69978-20H00	PIPE ASSY, B		01	1015-			
		02	1	69978-20H10			01	1015-			
		13 01	1	08110-8161D	SCREW-HHM M8-1.25X16 W/SPRW	370-500	03	1015-0117			

699F-2

SEC. 699M

HYDRAULIC OIL PIPING (ATTACHMENT) (3F)

TUBERIA DE ACEITE HIDRAULICO ACCESORIOS

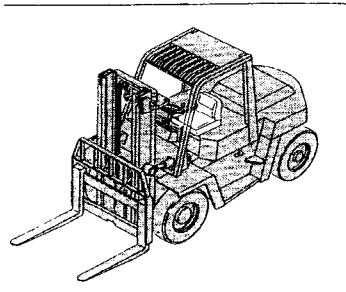
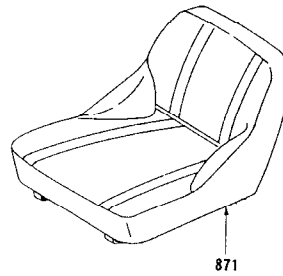
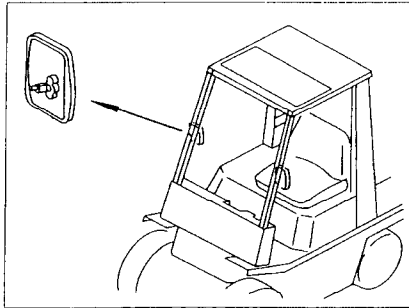
TUBULAÇÃO DE ÓLEO HIDRÁULICO (ACESSÓRIO)

CANALISATIONS HYDRAULIQUE ACCESSOIRES

N C	S	KEY NO	L E V	PART NO.	PART NAME	SPECIFICATION	Q T Y	APPLIED DATE	IC A NF	FORMER PART NO.	K D	APPLIED MODEL																																							
												01	02	03	04	05	06	07	08	09	10	11	12	13	14	15	16	17	18	19	20	21	22	23	24	25	26	27	28	29	30	31	32	33	34	35	36	37	38	39	40
												*	*	*	*	*	*	*	*	*	*	*	*	*	*	*	*	*	*	*	*	*	*	*	*	*	*	*	*	*	*	*	*	*	*	*	*	*	*	*	*
		1	01	69737-FW40B	HOSE ASSY-SUPPLY	VAL3-3B	01	1015-				*	*	*	*	*	*	*	*	*	*	*	*	*	*	*	*	*	*	*	*	*	*	*	*	*	*	*	*	*	*	*	*	*	*	*					
			02	69737-FW45B		FC VAL3-3B	01	1015-				*	*	*	*	*	*	*	*	*	*	*	*	*	*	*	*	*	*	*	*	*	*	*	*	*	*	*	*	*	*	*	*	*	*	*	*				
		2	01	69737-FW40A	HOSE ASSY-SUPPLY	VAL3-3A	01	1015-				*	*	*	*	*	*	*	*	*	*	*	*	*	*	*	*	*	*	*	*	*	*	*	*	*	*	*	*	*	*	*	*	*	*	*	*	*			
			02	69737-FW45A		FC VAL3-3A	01	1015-				*	*	*	*	*	*	*	*	*	*	*	*	*	*	*	*	*	*	*	*	*	*	*	*	*	*	*	*	*	*	*	*	*	*	*	*	*			
		3	01	69810-FJ000	HOSE ASSY-SUPPLY	VAL4-4A	01	1015-				*	*	*	*	*	*	*	*	*	*	*	*	*	*	*	*	*	*	*	*	*	*	*	*	*	*	*	*	*	*	*	*	*	*	*	*	*			
			02	69810-GH15A		FC VAL4-4A	01	1015-				*	*	*	*	*	*	*	*	*	*	*	*	*	*	*	*	*	*	*	*	*	*	*	*	*	*	*	*	*	*	*	*	*	*	*	*	*			
		4	01	69814-FJ000	HOSE ASSY-SUPPLY	VAL3	01	1015-				*	*	*	*	*	*	*	*	*	*	*	*	*	*	*	*	*	*	*	*	*	*	*	*	*	*	*	*	*	*	*	*	*	*	*	*	*	*		
			02	69814-GH15A		FC VAL4-4B	01	1015-				*	*	*	*	*	*	*	*	*	*	*	*	*	*	*	*	*	*	*	*	*	*	*	*	*	*	*	*	*	*	*	*	*	*	*	*	*	*		
		5	01	69690-L8000	PROTECTOR-SPIRAL TUBE	VAL3	02	1015-				*	*	*	*	*	*	*	*	*	*	*	*	*	*	*	*	*	*	*	*	*	*	*	*	*	*	*	*	*	*	*	*	*	*	*	*	*	*		
			02	69690-L8000		VAL4	04	1015-				*	*	*	*	*	*	*	*	*	*	*	*	*	*	*	*	*	*	*	*	*	*	*	*	*	*	*	*	*	*	*	*	*	*	*	*	*	*		
		6	01	69673-FB600	CLAMP-HOSE		01	1015-				*	*	*	*	*	*	*	*	*	*	*	*	*	*	*	*	*	*	*	*	*	*	*	*	*	*	*	*	*	*	*	*	*	*	*	*	*	*		
		7	01	69682-FB600	PLATE		01	1015-				*	*	*	*	*	*	*	*	*	*	*	*	*	*	*	*	*	*	*	*	*	*	*	*	*	*	*	*	*	*	*	*	*	*	*	*	*	*		
		8	01	08911-6081G	NUT-HEX M8-1.25		01	1015-				*	*	*	*	*	*	*	*	*	*	*	*	*	*	*	*	*	*	*	*	*	*	*	*	*	*	*	*	*	*	*	*	*	*	*	*	*	*		
		9	01	08120-8651E	SCREW-HHM M8-1.25X65 W/LKW		01	1015-0117				*	*	*	*	*	*	*	*	*	*	*	*	*	*	*	*	*	*	*	*	*	*	*	*	*	*	*	*	*	*	*	*	*	*	*	*	*			
			02	01212-08065			01	0117-				*	*	*	*	*	*	*	*	*	*	*	*	*	*	*	*	*	*	*	*	*	*	*	*	*	*	*	*	*	*	*	*	*	*	*	*	*	*		
		10	01	01552-00083	BAND-HOSE	VAL4	01	1015-0117				*	*	*	*	*	*	*	*	*	*	*	*	*	*	*	*	*	*	*	*	*	*	*	*	*	*	*	*	*	*	*	*	*	*	*	*	*			
			02	25808-44101		VAL4	01	0117-				*	*	*	*	*	*	*	*	*	*	*	*	*	*	*	*	*	*	*	*	*	*	*	*	*	*	*	*	*	*	*	*	*	*	*	*	*			

GROUP INDEX BODY(SIDE, REAR & SEAT)

SEC.NO.	SECTION NAME
871A	SEAT
871B	SEAT -FC, OHGD1, OHGD2



*ILLSTRATIONS SHOWN IN GENERAL INDEX AND GROUP INDEX ARE GENERALIZED DESCRIPTIONS FOR ALL MODELS AND ARE NOT PRECISE IN ALL DETAILS.

SEC. 991

CAUTION PLATE & LABEL CAR

PLACA Y ETIQUETA DE PRECAUCION

PLACA CUIDADO & ETIQUETA CARRO

PLAQUE ET VIGNETTE D'AVERTISSEMENT

APPLIED MODEL																																								
M	M	M	M	M	M	M	M	M	M	M	M	M	M	M	M	M	M	M	M	M	M	M	M	M	M	M	M	M	M	M	M	M	M	M	M	M	M	M		
C	C	C	C	C	C	C	C	C	C	C	C	C	C	C	C	C	C	C	C	C	C	C	C	C	C	C	C	C	C	C	C	C	C	C	C	C	C	C	C	
P	P	P	P	P	P	P	P	P	P	P	P	P	P	P	P	P	P	P	P	P	P	P	P	P	P	P	P	P	P	P	P	P	P	P	P	P	P	P	P	
A	A	A	A	A	A	A	A	A	A	A	A	A	A	A	A	A	A	A	A	A	A	F	F	F	F	F	F	F	F	F	F	F	F	F	F	F	F	F		
2	2	2	2	2	2	2	2	2	2	2	2	2	2	2	2	2	2	3	3	3	3	3	3	3	3	3	3	3	3	3	3	2	2	2	2	2	2	2		
0	0	0	0	5	5	5	5	5	8	8	8	8	8	0	3	3	0	0	5	5	5	6	6	5	5	5	5	5	5	5	5	5	5	5	5	5	5	5	5	
J	D	L	D	L	J	D	L	D	L	J	D	L	D	L	J	D	L	D	L	J	D	L	D	L	J	D	L	D	L	J	D	L	D	L	J	D	L	D	L	J
V	V	S	V	V	V	S	V	V	V	V	V	S	V	V	V	V	V	V	V	V	S	V	S	V	S	V	S	V	S	V	S	V	S	V	S	V	S	V	S	V

N C	S	KEY NO	LEV	PART NO.	PART NAME	SPECIFICATION	Q T Y	APPLIED DATE	U C A N E	FORMER PART NO.	K
		1	01	99064-FW12A	PLATE-CAR NAME	40	02	1015-			
			02	99064-FW14A		50	02	1015-			
			03	99064-FW15A		55	02	1015-			
			04	99064-FW16A		60	02	1015-			
			05	99064-FW17A		65	02	1015-			
			06	99064-FW18A		70	02	1015-			
			07	99064-FW19A		80	02	1015-			
			08	99064-FW05A		20 PLAX, PLAY	02	1015-			
			09	99064-FW06A		25 PLAX, PLAY	02	1015-			
			10	99064-FW07A		28 PLAX, PLAY	02	1015-			
			11	99064-FW08A		30 PLAX, PLAY	02	1015-			
			12	99064-FW09A		33 PLAX, PLAY	02	1015-			
			13	99064-FW10A		35 PLAX, PLAY	02	1015-			
			14	99064-FW11A		36 PLAX, PLAY	02	1015-			
		2	01	99080-FW84A	LABEL-CAUTION DRIVE	PLAP	01	1015-			
			02	99080-FW0MS		PLAX	01	1015-			
			03	99080-FW0BP		PLAY	01	1015-			
			04	99080-FW86A		PLAF	01	1015-			
		3	01	99080-FK000	LABEL-CAUTION DRIVE	PLAP	01	1015-			
			02	99080-FK0MS		PLAX	01	1015-			
			03	99080-FK0BP		PLAY	01	1015-			
			04	99080-FK103		PLAF	01	1015-			
		5	01	99057-6G000	LABEL-FUEL		01	1015-			
			02	14806-79900	LABEL-CAUTION, FUEL		01	1015-			
		6	01	97835-TB10A	LABEL-UNICARRIERS		01	1015-			
		7	01	NA	PLATE-MODEL NO.	CONTACT FACTORY WITH MODEL	01	1015-			
						AND SERIAL NUMBER					
		8	01	97835-TB11A	LABEL-UNICARRIERS		01	1015-			
		9	01	96916-FV00B	LABEL-UL CLASSIFIED		01	1015-			
			02	96916-FV30B			01	1015-			
			03	96916-FV20B			01	1015-			
			04	96916-FV21B			01	1015-			
		10	01	99360-FK115	LABEL-REFLECTOR LH		01	1015-			
			02	99360-FK120	LABEL-REFLECTOR RH		01	1015-			
		11	01	97818-FC400	LABEL-CAUTION		01	1015-			
			02	97818-FC000		LPGQ	01	1015-			
			03	97818-FW40A		FC	01	1015-			

PART NO. INDEX

PART NUMBER INDEX

PART NO.	SEC.NO.	PART NO.	SEC.NO.	PART NO.	SEC.NO.	PART NO.	SEC.NO.	PART NO.	SEC.NO.	PART NO.	SEC.NO.
32285-25H00	314B	38127-FC009	380A	38151-FC015	380A	38320-FC600	310A	40014-FL200	403	40300-6G300	434
32349-T3000	465	38127-FC010	380A	38151-FC016	380A		310B	40016-FK000	403	40310-45H00	434
32357-25H00	315B	38127-FC011	380A	38151-FC017	380A	38320-FJ100	380A	40018-FJ100	403	40310-91H00	434
32357-L1003	315A	38127-FC012	380A	38151-FC018	380A		380B	40018-FK100	403	40310-FC500	434
32357-L1005	315A	38127-FC013	380A	38151-FC019	380A		380C	40022-FK000	403	40310-FC586	434
32858-FC000	317A	38127-FC014	380A	38151-FC020	380A	38322-55100	402	40022-FL200	403	40310-FC600	434
32884-L1000	380A	38127-FC015	380A	38151-FC021	380A	38353-FS001	265B	40023-FJ100	403	40310-FW585	434
	380B	38127-FC016	380A	38151-FC022	380A	38355-GP07A	267C	40024-L1100	403	40310-FW587	434
	380C	38127-FC017	380A	38151-FC023	380A	38420-11H02	380A	40030-L1100	403	40310-FW785	434
32952-78000	317A	38127-FC018	380A	38151-FC024	380A	38420-14H02	380B	40033-FK000	403	40310-FW786	434
32952-FC00A	317A	38127-FC019	380A	38154-L1102	380B		380C	40034-FK000	403	40310-GC25B	434
33125-33G00	314A	38127-FC020	380A		380C	38423-61500	380B	40037-FJ101	403	40310-GC27A	434
	314B	38127-FC021	380A	38154-L1103	380B		380C	40038-48200	465	40310-GC27C	434
	315B	38127-L4000	380B		380C	38423-82420	380A	40041-FJ100	403	40535-41400	313A
36010-FK101	443		380C	38154-L1104	380B	38424-61500	380A	40047-FK000	403	40535-FC00A	313A
36014-FK101	443	38127-L4001	380B		380C		380B	40070-FJ100	403	40571-FJ100	403
36027-4YLOB	465		380C	38154-L1105	380B		380C	40070-GB00B	403	40572-FJ100	403
36455-FC001	443	38127-L4002	380B		380C	38424-61501	380A	40078-FL000	403	40573-FJ100	403
36456-11H00	443		380C	38154-L1106	380B		380B	40079-FK00A	403	43010-FC300	402
	462	38127-L4003	380B		380C		380C	40079-FK10A	403	43010-FD300	402
36456-GB400	443		380C	38154-L1107	380B	38424-61502	380A	40079-GG00A	403	43026-FC600	402
36530-FC300	443	38127-L4004	380B		380C		380B	40081-FL000	403	43042-66H00	402
36530-FD310	443		380C	38164-11H00-LP	402		380C	40081-FL001	403	43070-FL000	402
36531-FC300	443	38127-L4005	380B	38164-11H00-RP	402	38425-61500	380A	40204-22H00	403	43071-L1101	402
36531-FD310	443		380C	38164-22H00-LP	402		380B		434	43080-FC300	402
37510-86160	314B	38139-L1001	380A	38164-22H00-RP	402		380C	40204-FC300	403	43080-FC600	402
	315B		380B	38164-91K00-LP	402	38426-61500	380A		434	43080-FD300	402
37516-40K00	315A		380C	38164-91K00-RP	402		380B	40204-FM400	403	43081-FC300	402
37516-53000	315B	38140-86160	380A	38167-L0700	402		380C	40210-76000	403	43081-FC600	402
38100-01H03	380A		380B	38215-45K00	314B	38427-61501	380A		434	43081-FD300	402
38100-20H01	380B		380C	38216-45K00	314B		380B	40211-48201	403	43084-FK000	402
38100-24H01	380C	38151-15H00	380B	38216-L1100	314A		380C		434	43087-FJ100	402
38102-00H00	380A		380C	38300-FC300	380A	38429-L3000	380A	40211-50000	380A	43090-00H00	402
38102-14S01	380B	38151-FC000	380A	38300-FC600	380B	38434-14H01	380B	40215-0T100	403	43090-22H00	402
	380C	38151-FC001	380A	38300-FL300	380C		380C		434	43204-FC300	402
38105-FC300	380A	38151-FC002	380A	38310-FC302	380A	38434-14H05	380B	40222-A0800	403	43204-FC600	402
38106-11H00	380A	38151-FC003	380A	38310-FC601	380B		380C	40224-EJ20A	434	43204-FD300	402
38115-T8000	380B	38151-FC004	380A	38310-FL300	380C	38440-61510	380B	40224-FB700	433	43210-22H00	402
	380C	38151-FC005	380A	38314-82100	380A		380C	40224-M7210	434	43215-22H00	402
38127-FC000	380A	38151-FC006	380A	38315-L1100	380B	38440-AD301	402	40225-L0700	433	43215-47601	403
38127-FC001	380A	38151-FC007	380A		380C	39004-025	311B	40227-04H00	403		434
38127-FC002	380A	38151-FC008	380A	38316-J6000	380A			40227-FK000	403	43215-L3200	402
38127-FC003	380A	38151-FC009	380A	38316-L1101	380B		40000	40262-FJ100	403	43224-14H00	433
38127-FC004	380A	38151-FC010	380A		380C			40262-L6000	403	43224-FL10A	433
38127-FC005	380A	38151-FC011	380A	38319-82100	380A	40002-FC600	403	40264-FJ100	403	43224-T540A	433
38127-FC006	380A	38151-FC012	380A		380B	40002-FL100	403	40264-L6000	403	43225-11H00	402
38127-FC007	380A	38151-FC013	380A		380C	40005-FK000	403	40292-FJ100-P	403	43225-22H00	402
38127-FC008	380A	38151-FC014	380A	38320-FC000	310A	40014-FL100	403	40292-L1100	403	43225-FC300	402

PART NUMBER INDEX

PART NO.	SEC.NO.	PART NO.	SEC.NO.	PART NO.	SEC.NO.	PART NO.	SEC.NO.	PART NO.	SEC.NO.	PART NO.	SEC.NO.
69827-FC705	698F	69938-FC70A	597A	70019-FA065	597A	70830-FR26A	597B	73721-FC486-WHT	737A		500C
69827-FC706	698F	69939-FD20A	597B	70019-FA265	597A	70830-FR26A	597B	73730-FC587-WHT	737A	76818-11H00	737A
69827-FC707	698F	69941-FA065	597A	70019-FD20A	597B	70834-FD20A	597B	73730-FC589-WHT	737A		
69827-FC708	698F	69941-FC70A	597A	70019-FR60A	597B	70834-FR60A	597B	73730-FC590-WHT	737A		80000
69840-10H00	699F	69943-FA000	597B	7002-018	260B	70841-FA065	597A	73730-FC61A-WHT	737A		
69840-FD46B	699I	69943-FA065	597A		265A	70841-FA265	597A	73730-FW73A-WHT	737A	84952-3W700	500A
69840-FD46M	699I	69943-FA066	597A	70026-FA065	597A	70842-FA065	597A	73730-FW74A-WHT	737A	87000-FC485	871A
69840-FD47B	699I	69943-FC70A	597A	70026-FA265	597A	70842-FA265	597A	73730-FW89A-WHT	737A	87000-FW21B-UCA	871A
69840-FF100	699C	69943-FC70B	597A	70028-FA065	597A	70842-FC70A	597A	73730-FW89B-WHT	737A	87000-FW21D-UCA	871A
69840-FF101	699C	69944-4G500	580F	70028-FA265	597A	70842-FD20A	597B	73730-FW92A-WHT	737A	87000-FW21J-UCA	871A
69840-FF103	699C	69944-6G500	580F	70091-FK100	586	70842-FD20B	597B	73730-FW94A-WHT	737A	87000-FW21K-UCA	871A
69840-FF104	699C	69976-20H00	699E	70091-FK10A	586	70843-FA065	597A	73730-FW95A-WHT	737A	87000-FW40A	871B
69840-FM002	699F		699F	70091-FK11A	586	70843-FA265	597A	73730-FW96A-WHT	737A	87000-FW45A	871B
69840-FM003	699F	69976-20H10	699E	70092-FK100	586	70843-FD20A	597B	73732-FW90A-WHT	737A	87000-FW485-X02	871B
69840-GD40A	699I		699F	70092-FV40A	586	70843-FD20B	597B	73740-FW82A-WHT	737A	87000-FW60A	871B
69840-GE00L	699I	69976-FD40B	699H	70092-FV60A	586	70843-FD20C	597B	73760-FC485-WHT	737A	87000-FW61B-UCA	871A
69840-GE06A	699I		699I	70131-FA065	597A	70845-FA065	597A	73760-FW61D-UCA	871A	87000-FW61J-UCA	871A
69840-GE06L	699I	69976-FD40M	699H	70131-FA265	597A	70845-FC70A	597A	73760-FW70A-WHT	737A	87000-FW61K-UCA	871A
69840-GE07A	699I		699I	70131-FC70A	597A	70848-FA065	597A	73760-FW70B-WHT	737A	87120-FW80B	871A
69840-GE07L	699I	69976-GC40A	699H	70810-FB00A	597A	70880-FA000	597A	73760-FW70C-WHT	737A	87120-FW90C	871A
69844-51K10	699C		699I	70810-FB40A	597A		597B	73760-FW71A-WHT	737A	87121-FW80B	871A
69844-51K11	699C	69976-GC40L	699H	70810-FB60A	597A	7104-007	260B	73760-FW72A-WHT	737A	87121-FW80B	871A
69844-51K12	699C		699I	70810-FC70A	597A	7104-012	265A	73760-FW73A-WHT	737A	87122-FW80C	871A
69851-FB600	699K	69978-15H00	699C	70810-FD60A	597B	7162-003	260B	73760-FW74A-WHT	737A	87164-FW40A	871B
	699L	69978-20H00	699F	70810-FD66A	597B		265A	73760-FW75A-WHT	737A	87165-FW40A	695J
	699P	69978-20H10	699F	70810-FD70A	597B	7162-007	260B	73760-FW76A-WHT	737A	87220-FW80B	871A
69851-FW83A	737B	69978-FD40B	699I	70810-FD76A	597B		267A	73761-FC485-WHT	737A	87221-FW80B	871A
69851-FW84A	737B	69978-FD40M	699I	70810-FR20A	597B	7163-002	500C	73761-FC486-WHT	737A	87222-FW80B	871A
69860-25H01	699C	69978-GC40A	699I	70810-FR26A	597B	73710-FC385-WHT	737A	73761-FW70A-WHT	737A	87223-FW80B	871A
69860-FB600	699P	69978-GC40L	699I	70810-FR30A	597B	73710-FC386-WHT	737A	73761-FW71A-WHT	737A	87224-FW80B	871A
69864-FB610	699P	69981-FA065	597A	70810-FR36A	597B	73710-FC387-WHT	737A	73761-FW72A-WHT	737A	87311-FB400	871B
69870-FJ51A	699C	69981-FD20A	597B	70810-FR60B	597B	73710-FC400-WHT	737A	73761-FW73A-WHT	737A	87320-FW80B	871A
69870-FJ52A	699C	69999-FA065	597A	70810-FR70B	597B	73710-FC585-WHT	737A	73761-FW74A-WHT	737A	87321-FW80B	871A
69870-FJ53A	699C	69999-FC70A	597A	70820-FD60A	597B	73710-FC586-WHT	737A	73761-FW75A-WHT	737A	87322-FW80B	871A
69874-51K10	699C	69999-FD20A	597B	70820-FD66A	597B	73710-FC587-WHT	737A	73761-FW76A-WHT	737A	87420-FW80B	871A
69874-51K11	699C			70820-FD70A	597B	73710-FW89A-WHT	737A	73761-FW80A-WHT	737A	87421-FW80B	871A
69874-51K12	699C		70000	70820-FD76A	597B	73711-FC385-WHT	737A	73771-8G259	265B	87422-FW80B	871A
69874-FB600	699P			70820-FR20A	597B	73711-FC386-WHT	737A	73775-6G650	265B	87520-FW80B	871A
69933-FA065	597A	7000-006	261	70820-FR26A	597B	73711-FC387-WHT	737A	73786-FC801	737A	87520-FW80D	871A
69933-FC70A	597A	7000-007	260B	70820-FR30A	597B	73711-FC400-WHT	737A	73795-FC490	737A	87520-FW90B	871A
69935-FA065	597A		265A	70820-FR36A	597B	73711-FC585-WHT	737A	73795-FC495	737A	87521-FW80D	871A
69935-FC70A	597A	7000-009	500C	70820-FR60B	597B	73711-FC586-WHT	737A	73795-FC496	737A	87521-FW90B	871A
69936-FA065	597A	7000-012	199A	70820-FR70B	597B	73711-FC587-WHT	737A	73795-FW485	737A	87522-FW80B	871A
69936-FC70A	597A	7000031	594	70830-FB40A	597A	73711-FW89A-WHT	737A	74301-FC400	740	87523-FW80B	871A
69936-FD20A	597B	70018-FA065	597A	70830-FB60A	597A	73719-FW91A	737A	74317-FC400	740	87524-FW80B	871A
69937-FA065	597A	70018-FC70A	597A	70830-FC70A	597A	73720-FC485-WHT	737A	74317-FC410	740	87525-FW90B	871A
69937-FC70A	597A	70018-FC70B	597A	70830-FD66A	597B	73720-FC486-WHT	737A	74892-FB00A	500A	87610-FA20A	695J
69938-FA065	597A	70018-FD20A	597B	70830-FR20A	597B	73721-FC485-WHT	737A	74940-43K00	500B	87611-FB410	871B

CLICK HERE TO **DOWNLOAD** THE COMPLETE MANUAL

- Thank you very much for reading the preview of the manual.
- You can download the complete manual from: www.heydownloads.com by clicking the link below



- Please note: If there is no response to CLICKING the link, please download this PDF first and then click on it.

CLICK HERE TO **DOWNLOAD** THE COMPLETE MANUAL