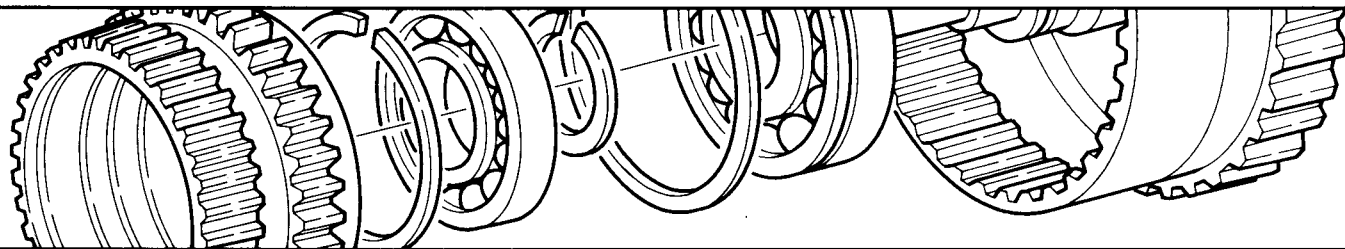


ENGINE

Book No. 6BBID

PARTS MANUAL

6BBI
6BDI
MODEL 6BDIT
ISUZU



TCM 東洋運搬機株式会社

CLICK HERE TO **DOWNLOAD** THE COMPLETE MANUAL

- Thank you very much for reading the preview of the manual.
- You can download the complete manual from: www.heydownloads.com by clicking the link below



- Please note: If there is no response to CLICKING the link, please download this PDF first and then click on it.

CLICK HERE TO **DOWNLOAD** THE COMPLETE MANUAL

B-8

ENGINE TOP OVERHAUL REPAIR KIT (830, 830-2)

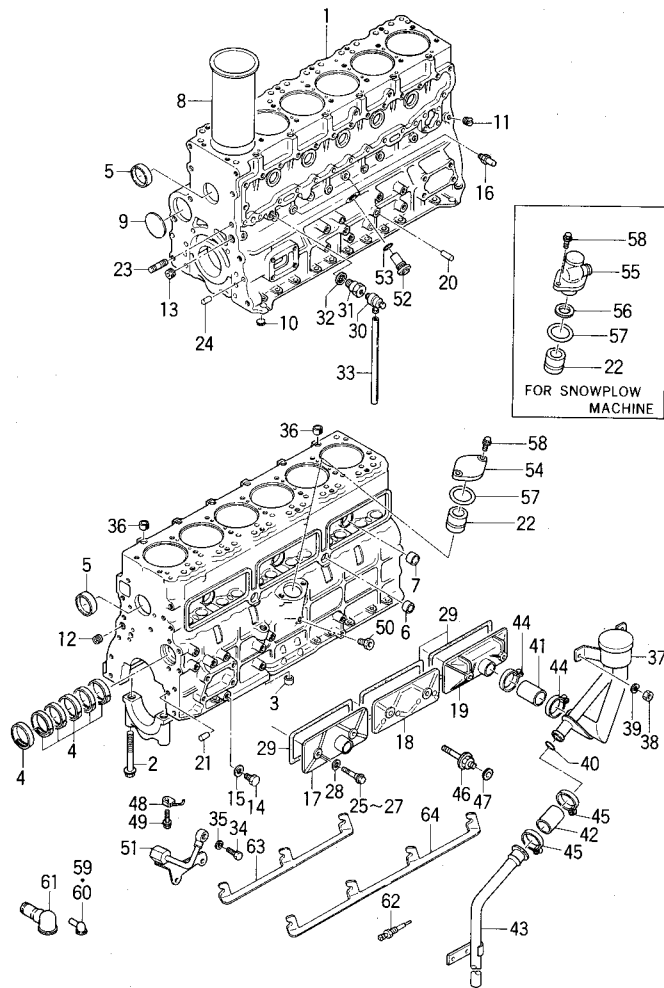
エンジン トップ オーバホール リペア キット

部品名称 Description	個数 Req'd	ロケーション 番号 LOC.No.	見出番号 Item No.	キット番号 KIT No.	
				FOR STANDARD MACHINE 標準車用 Z-1-87810-444-0	FOR SNOWPLOW MACHINE 除雪車用 Z-1-87810-582-0
				部品番号	Part No.
SEAL, VALVE GUIDE シール	12	E-4	18	Z-5-12569-001-0	Z-1-12569-015-0
GASKET, CYLINDER HEAD COVER ガasket	1	E-4	19	Z-1-11141-171-0	Z-1-11141-195-0
PACKING, CYLINDER HEAD COVER パッキング	1	E-5	24	Z-1-11173-059-0	←
PACKING, INLET MANIFOLD TO HEAD パッキング	1	F-3	7	Z-1-14115-036-0	Z-1-14115-052-0
GASKET, EXHAUST MANIFOLD TO HEAD ガasket	3	F-7	6	Z-5-14145-004-0	←
PACKING, THERMOSTAT HOUSING パッキング	1	H-6	6	Z-1-13743-016-0	←
PACKING, HOUSING TO HEAD パッキング	1	H-6	11	Z-1-13741-008-0	Z-1-13741-010-0

C-9

CYLINDER BLOCK (840, 840-2)

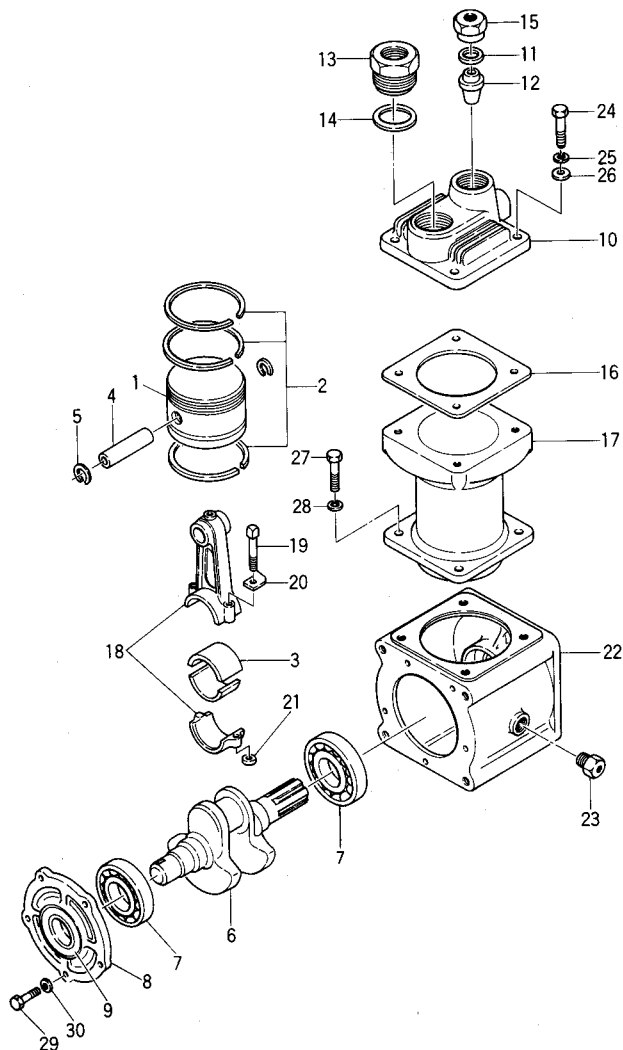
シリンダブロック



見出番号 Item No.	部品番号 Part No.	部品名称 Description	個数 Req'd	備考:適用号機 Remarks: Serial No.
20	Z-9-0815-0816-0	PIN ピン	2	
21	Z-9-0815-1050-0	PIN ピン	1	
22	Z-9-11224-602-1	BUSHING ブッシング	1	
23	Z-5-09300-023-1	STUD スタッド	1	
24	Z-9-0815-1018-0	PIN ピン	2	
25	Z-1-09052-022-0	BOLT ボルト	2	
26	Z-1-09052-021-0	BOLT ボルト	3	
27	Z-1-09052-018-0	BOLT ボルト	1	
28	Z-9-0957-2008-0	PACKING パッキング	6	
29	Z-1-11292-020-0	PACKING パッキング	3	
30	Z-1-09680-024-0	COCK, WATER DRAIN コック	1	
31	Z-5-09666-002-1	NIPPLE ニップル	1	
32	Z-1-09630-115-0	PACKING パッキング	1	
33	Z-9-09914-860-0	PIPE, VINYL パイプ	1	
34	Z-1-09675-086-0	BOLT, EYE ボルト	1	
35	Z-1-09630-085-0	PACKING パッキング	2	
36	Z-9-11229-801-0	DOWEL ダウエル	2	
37	Z-1-11740-121-0	BREATHER, AIR プリーザ	1	
38	Z-9-0911-0508-0	NUT ナット	2	
39	Z-9-0915-0508-0	LOCK WASHER ワッシャ	2	
40	Z-9-0956-1328-0	O-RING リング	1	
41	Z-1-09360-439-0	HOSE ホース	1	
42	Z-1-09366-133-0	HOSE ホース	1	
43	Z-1-11742-032-0	PIPE, DRAIN パイプ	1	
44	Z-1-09704-057-0	CLIP クリップ	2	
45	Z-9-09915-666-1	CLIP クリップ	2	
46	Z-1-09052-018-0	BOLT ボルト	1	
47	Z-9-0916-0508-0	WASHER ワッシャ	1	

D-3

AIR COMPRESSOR (INNER PARTS)(835, 835-2, 840, 840-2) エアーコンプレッサ (インナパーツ)

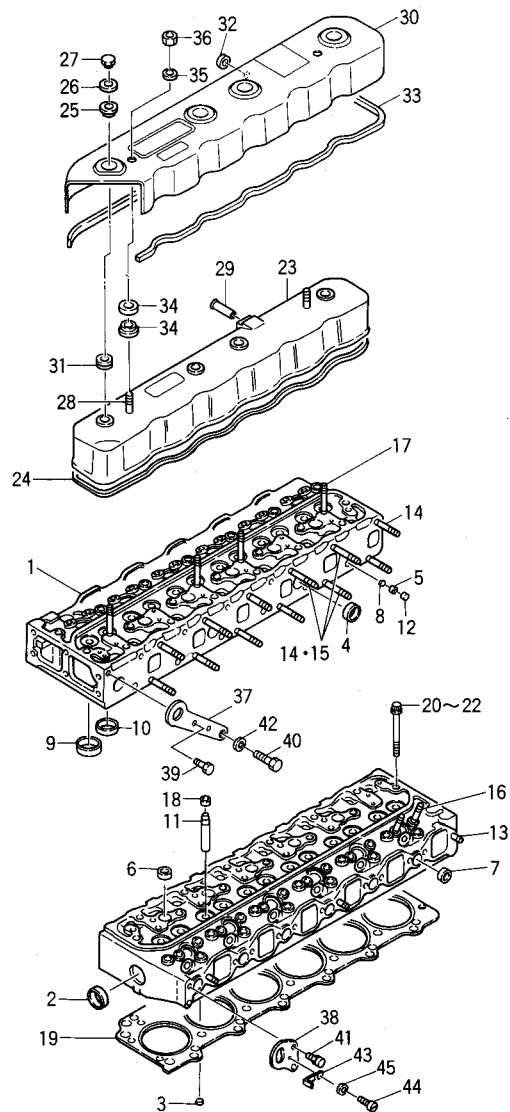


見出番号 Item No.	部品番号 Part No.	部品名称 Description	個数 Req'd	備考:適用機種 Remarks: Serial No.
A	Z-1-19100-106-0	AIR COMPRESSOR	1	INC.1~30
		ASS'Y エアーコンプレッサ		
1	Z-9-19161-011-0	PISTON ピストン	1	
2	Z-1-19163-007-0	PISTON RING KIT	1	
		ピストン リング キット		
3	Z-1-19177-001-0	METAL メタル	2	
4	Z-9-19167-006-0	PIN ピン	1	
5	Z-9-19168-003-0	RING, SNAP リング	2	
6	Z-9-19171-023-0	SHAFT, CRANK シャフト	1	
7	Z-9-0000-6206-0	BEARING ベアリング	2	
8	Z-1-19156-026-0	COVER カバー	1	INC.9
9	Z-1-09625-145-0	OIL SEAL オイルシール	1	
10	Z-9-19100-024-0	HEAD, CYLINDER ヘッド	1	INC.11~15
11	Z-9-19139-024-0	GASKET ガasket	1	
12	Z-9-19120-006-0	VALVE, UNLOADER バルブ	1	
13	Z-9-19130-012-0	VALVE, DELIVERY バルブ	1	
14	Z-9-19139-035-0	GASKET ガasket	1	
15	Z-9-09902-452-0	CAP キャップ	1	
16	Z-9-19115-009-0	PACKING パッキング	1	
17	Z-1-19151-017-0	CYLINDER シリンダ	1	
18	Z-9-19173-023-0	ROD, CONNECTING ロッド	1	INC.19~21
19	Z-1-09000-180-0	BOLT ボルト	2	
20	Z-1-09506-005-0	LOCK WASHER ワッシャ	2	
21	Z-9-09841-067-0	NUT ナット	2	
22	Z-1-19151-210-0	CASE, CRANK ケース	1	
23	Z-9-09902-405-0	ADAPTER アダプタ	1	
24	Z-9-0105-1025-0	BOLT ボルト	4	
25	Z-9-0915-0510-0	LOCK WASHER ワッシャ	4	
26	Z-9-0916-0510-0	WASHER ワッシャ	4	

E-6

CYLINDER HEAD (830, 830-2, 835, 835-2)

シリンダヘッド

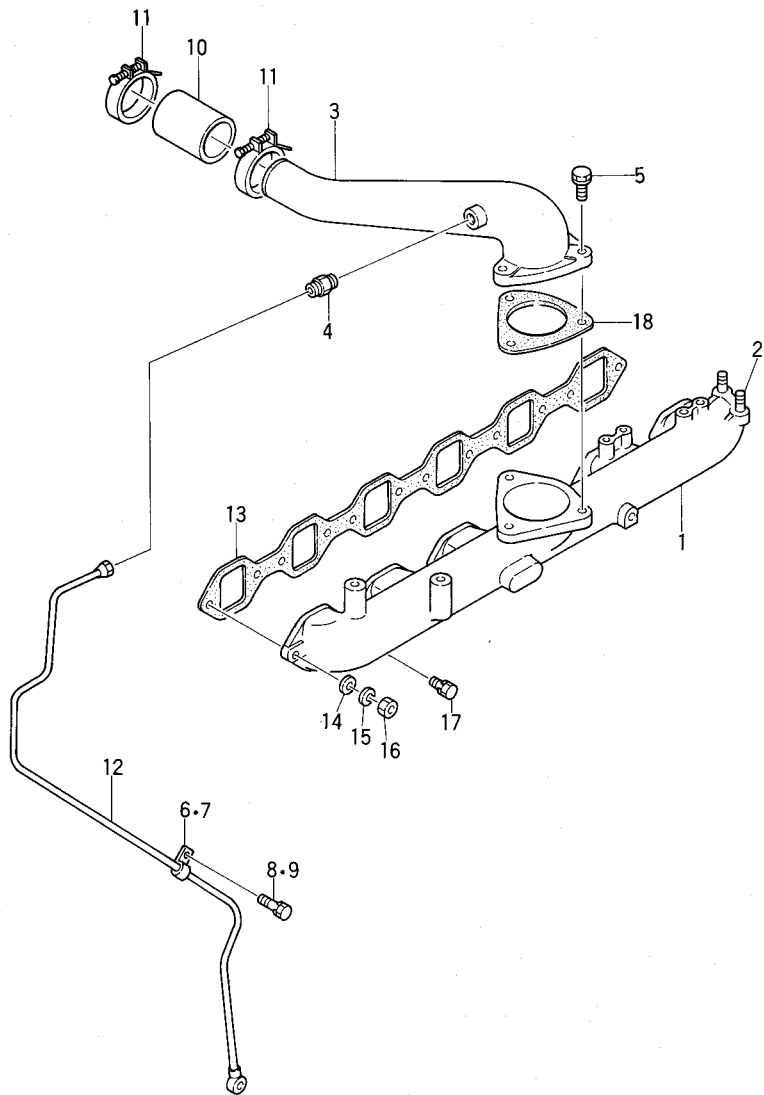


見出番号 Item No.	部品番号 Part No.	部品名称 Description	個数 Req'd	備考:適用号機 Remarks: Serial No.
-	Z-9-0191-1020-0	BOLT ボルト	1	FOR 835, 835-2
40	Z-9-9205-1430-0	BOLT ボルト	1	
41	Z-9-0191-1025-0	BOLT ボルト	2	
-	Z-9-0191-1022-0	BOLT ボルト	1	FOR 835, 835-2
42	Z-9-0915-0514-0	LOCK WASHER ワッシャ	1	FOR 830, 830-2
-	Z-9-0915-0814-0	LOCK WASHER ロック ワッシャ	1	FOR 835, 835-2
43	Z-9-09916-755-0	CLIP クリップ	1	
44	Z-9-0204-0610-0	BOLT ボルト	1	FOR 830, 830-2 STANDARD MACHINE 標準車用
-	Z-9-09800-879-0	BOLT ボルト	1	FOR 830, 830-2 SNOWPLOW MACHINE 除雪車用 FOR 835, 835-2
45	Z-9-0915-0506-0	LOCK WASHER ロック ワッシャ	1	
46	Z-5-85885-332-0	+CAUTION PLATE コーションプレート	1	FOR 835, 835-2

F-6

INLET MANIFOLD (840, 840-2)

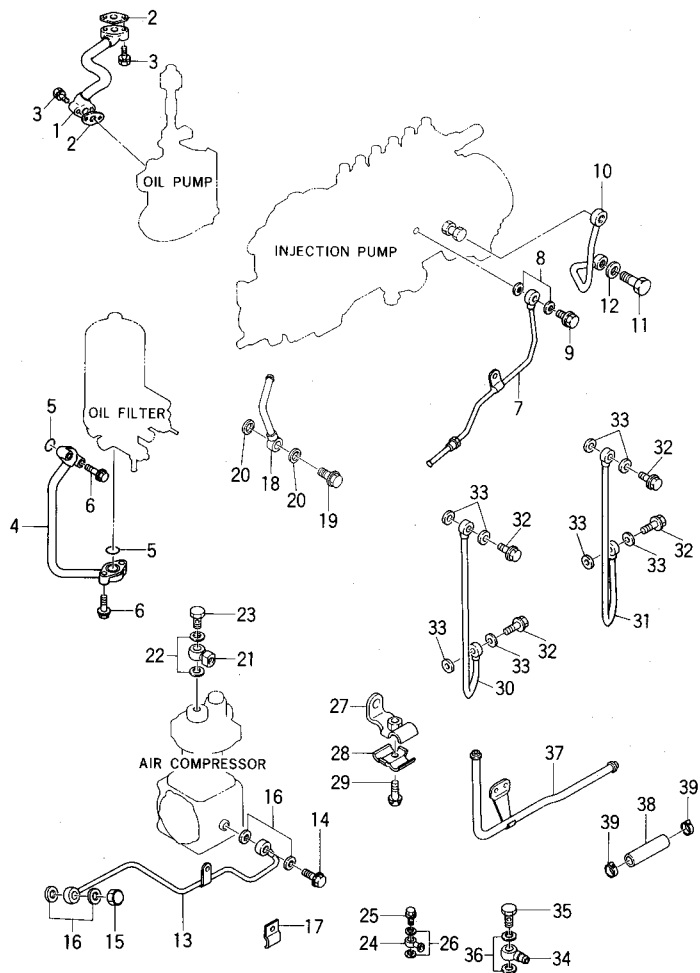
インレット マニホールド



見出番号 Item No.	部品番号 Part No.	部品名称 Description	個数 Req'd	備考: 適用号機 Remarks: Serial No.
1	Z-1-14111-756-1	MANIFOLD, INLET マニホールド	1	
2	Z-9-0441-1028-0	STUD スタッド	2	
3	Z-1-14111-642-2	PIPE, INLET パイプ	1	
4	Z-1-09660-037-0	NIPPLE ニップル	1	
5	Z-9-0197-0830-0	BOLT ボルト	3	
6	Z-9-0952-4535-0	CLIP クリップ	1	
7	Z-9-0952-4542-0	CLIP クリップ	1	
8	Z-9-0191-0816-0	BOLT ボルト	1	
9	Z-9-0197-0614-0	BOLT ボルト	1	
10	Z-1-09360-070-0	HOSE ホース	1	
11	Z-9-09915-551-1	CLIP クリップ	2	
12	Z-1-14121-061-0	PIPE パイプ	1	
13	Z-1-14115-052-0	GASKET ガasket	1	
14	Z-9-0916-0508-0	WASHER ワッシャ	3	
15	Z-9-0915-0508-0	LOCK WASHER ワッシャ	3	
16	Z-9-0911-0408-0	NUT ナット	3	
17	Z-9-0197-0828-0	BOLT ボルト	9	
18	Z-1-14115-054-0	PACKING パッキング	1	

G-6

OIL PIPE (840, 840-2) オイルパイプ



見出番号 Item No.	部品番号 Part No.	部品名称 Description	個数 Req'd	備考:適用号機 Remarks: Serial No.
1	Z-1-13311-532-2	PIPE パイプ	1	
2	Z-9-09921-188-0	PACKING パッキング	2	
3	Z-9-0191-0840-0	BOLT ボルト	4	
4	Z-5-13311-208-0	PIPE パイプ	1	
5	Z-1-09623-462-0	O-RING リング	2	
6	Z-9-0191-0835-0	BOLT ボルト	4	
7	Z-1-13312-014-0	PIPE パイプ	1	
8	Z-1-09630-083-0	PACKING パッキング	2	
9	Z-1-09675-077-0	BOLT, EYE ボルト	1	
10	Z-1-13311-765-0	PIPE パイプ	1	
11	Z-1-09675-081-0	BOLT, JOINT ボルト	2	
12	Z-1-09630-084-0	PACKING パッキング	2	
13	Z-1-13311-690-2	PIPE パイプ	1	
14	Z-1-09675-077-0	BOLT, EYE ボルト	1	
15	Z-9-09844-576-0	NUT, CAP ナット	1	
16	Z-1-09630-083-0	PACKING パッキング	4	
17	Z-1-09700-960-0	CLIP クリップ	4	
18	Z-5-19191-001-0	PIPE パイプ	1	
19	Z-1-09675-132-0	BOLT, EYE ボルト	2	
20	Z-9-0957-1424-0	PACKING パッキング	2	
21	Z-1-09674-039-0	EYE アイ	1	
22	Z-1-09571-424-0	PACKING パッキング	2	
23	Z-1-09675-061-0	BOLT, EYE ボルト	1	
24	Z-1-09674-040-0	EYE アイ	1	
25	Z-1-09675-086-0	BOLT, EYE ボルト	1	
26	Z-1-09630-087-0	PACKING パッキング	2	
27	Z-1-09700-882-0	CLIP クリップ	1	
28	Z-9-09716-114-0	CLIP クリップ	1	
29	Z-9-0190-0625-0	BOLT ボルト	1	

CLICK HERE TO **DOWNLOAD** THE COMPLETE MANUAL

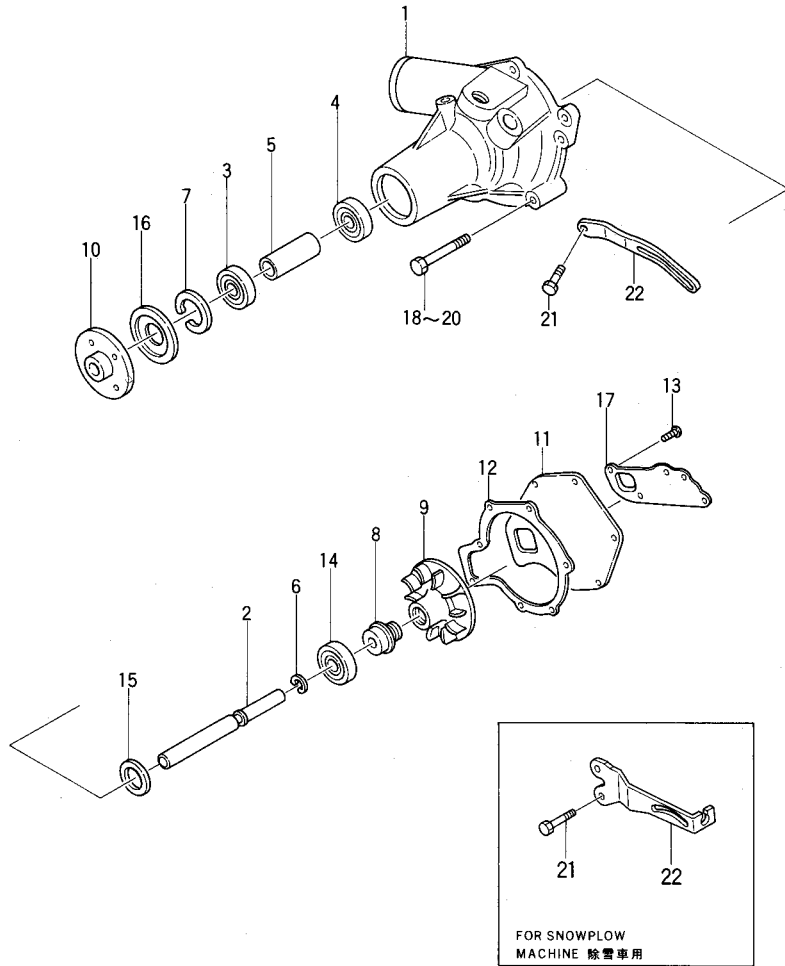
- Thank you very much for reading the preview of the manual.
- You can download the complete manual from: www.heydownloads.com by clicking the link below



- Please note: If there is no response to CLICKING the link, please download this PDF first and then click on it.

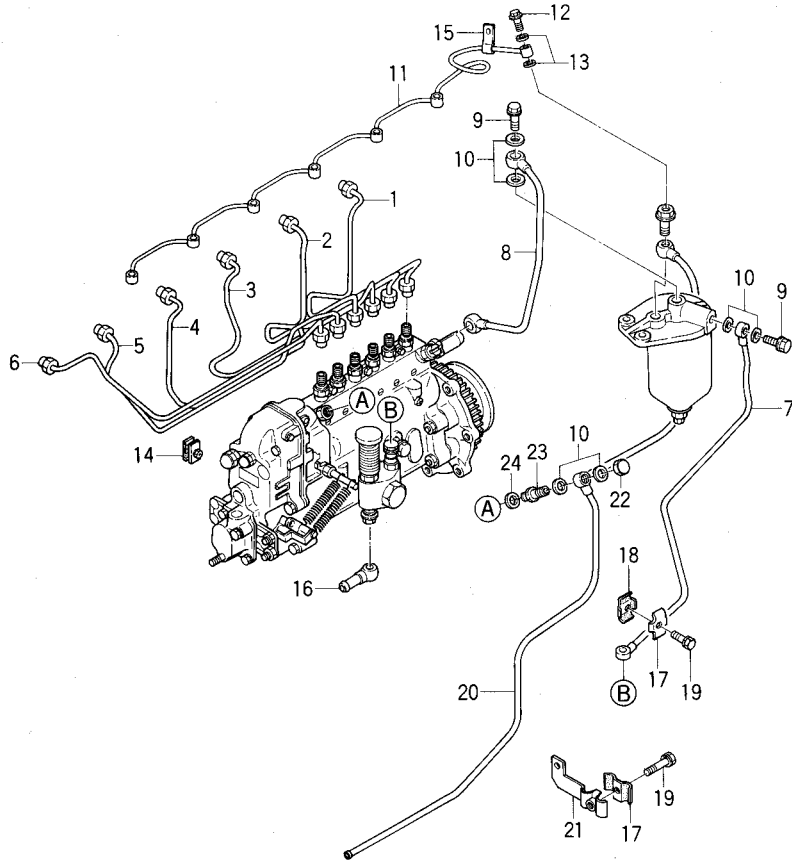
CLICK HERE TO **DOWNLOAD** THE COMPLETE MANUAL

H-4 WATER PUMP ウォータ ポンプ



見出番号 Item No.	部品番号 Part No.	部品名称 Description	個数 Req'd	備考:適用号機 Remarks: Serial No.
1	Z-5-13610-145-2	PUMP, WATER ポンプ	1	INC. 2~16 FOR 830, 835, 835-2, 840, 840-2
-	Z-1-13610-894-0	PUMP, WATER ポンプ	1	INC. 2~16 FOR 830-2
A	Z-5-87810-098-2	WATER PUMP REPAIR KIT ウォータポンプリペアキット	1	INC. 2, 6~9, 12 14~16 FOR 830
-	Z-5-87810-098-3	WATER PUMP REPAIR KIT ウォータポンプリペアキット	1	INC. 2, 6~9, 12, 14~16 FOR 830-2, 835, 835-2, 840, 840-2
2	Z-5-13631-009-0	※SHAFT シャフト	1	
3	Z-5-09800-051-0	BEARING, FRONT ベアリング	1	
4	Z-5-09800-050-0	BEARING, REAR ベアリング	1	
5	Z-5-13634-002-0	SPACER スペーサ	1	
6	Z-9-09952-143-0	※RING, SNAP リング	1	
7	Z-9-0918-0152-0	※RING, SNAP リング	1	
8	Z-5-13620-006-1	※SEAL UNIT シールユニット	1	
9	Z-9-13621-802-0	※IMPELLER インペラ	1	FOR 830, 835, 835-2, 840, 840-2 FOR 830-2
-	Z-1-13621-045-0	IMPELLER インペラ	1	
10	Z-5-13642-007-2	CENTER センタ	1	
11	Z-9-13612-802-0	COVER カバー	1	
12	Z-9-13613-613-0	※PACKING パッキング	1	
13	Z-9-0309-0820-0	SCREW スクリュ	3	
14	Z-5-09625-055-0	※SEAL シール	1	
15	Z-1-09503-070-0	※WASHER ワッシャ	1	
16	Z-5-13639-001-0	※THROWER, DUST スロフ	1	

INJECTION PIPING (840, 840-2) インジェクション パイピング



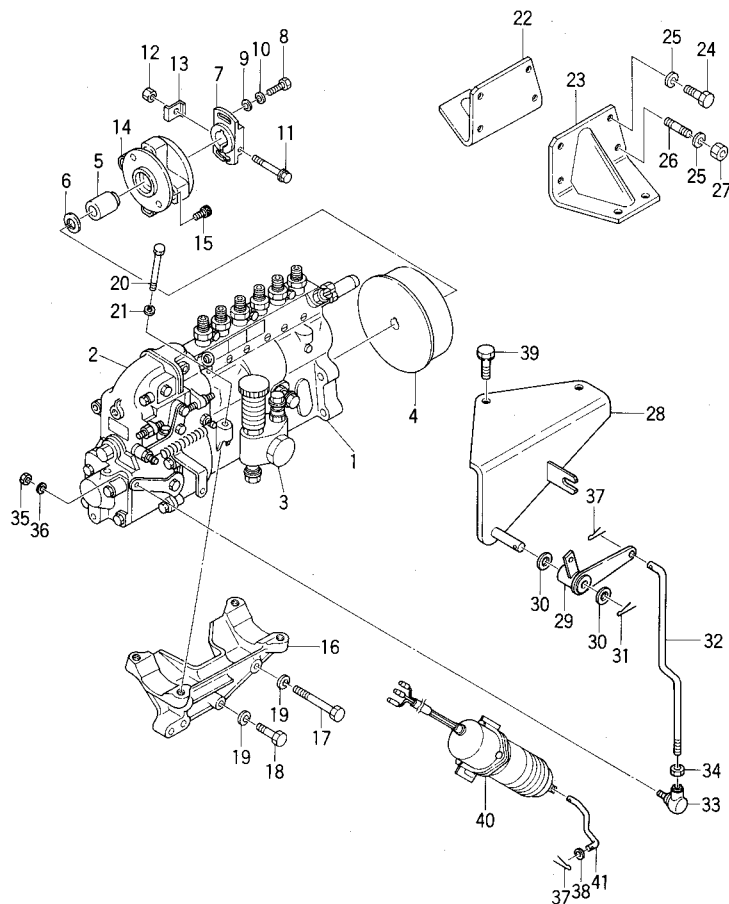
見出番号 Item No.	部品番号 Part No.	部品名称 Description	個数 Req'd	備考:適用号機 Remarks: Serial No.
------------------	------------------	---------------------	-------------	--------------------------------

- | | | | | |
|----|-----------------|-------------------------------|--|--|
| 23 | Z-1-13260-001-1 | VALVE, OVER FLOW.....1
バルブ | | |
| 24 | Z-1-09623-185-0 | PACKING パッキング.....1 | | |

J-1

INJECTION PUMP MOUNT (840, 840-2)

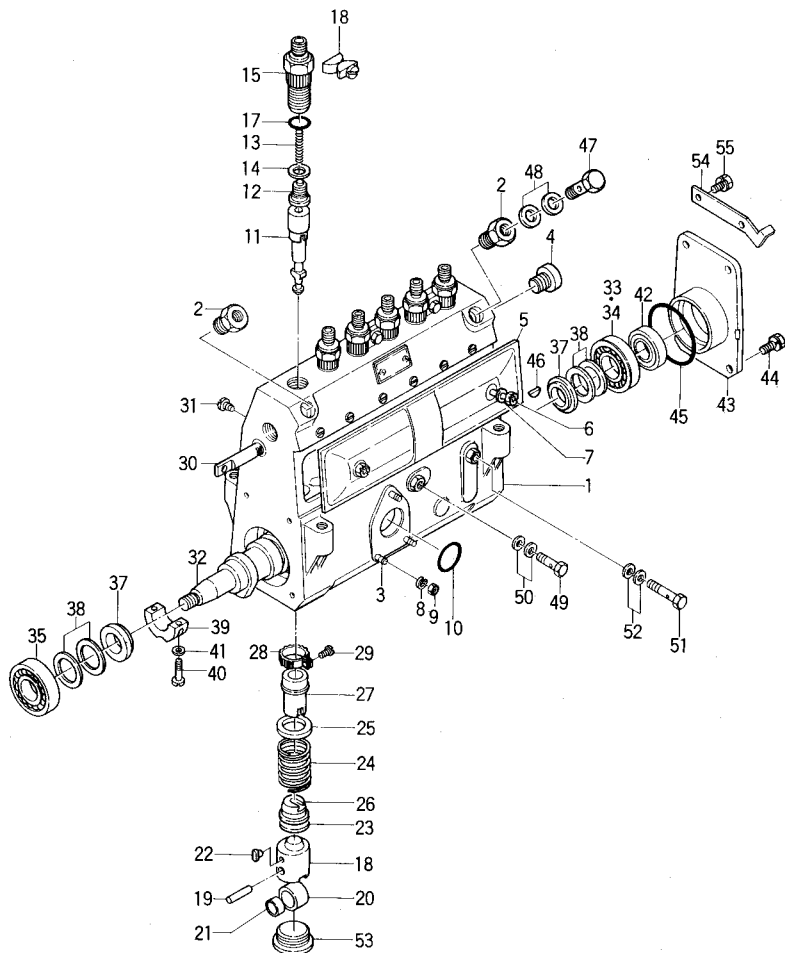
インジェクションポンプマウント



見出番号 Item No.	部品番号 Part No.	部品名称 Description	個数 Req'd	備考:適用号機 Remarks: Serial No.
25	Z-9-0915-0510-0	LOCK WASHER ワッシャ	8	
26	Z-1-09300-053-0	STUD スタッド	1	
27	Z-9-0911-0510-0	NUT ナット	1	
28	Z-1-23335-272-1	BRACKET ブラケット	1	
29	Z-1-23311-287-1	LEVER レバー	1	
30	Z-9-0916-0110-0	WASHER ワッシャ	4	
31	Z-9-0811-2520-0	PIN ピン	1	
32	Z-1-23314-128-0	ROD ロッド	1	~590005
-	Z-1-23314-152-0	ROD ロッド	1	590006~
33	Z-1-09760-002-0	JOINT, BALL ジョイント	1	
34	Z-9-9911-0405-0	NUT ナット	1	
35	Z-9-9911-0405-0	NUT ナット	2	
36	Z-9-0915-0505-0	LOCK WASHER ワッシャ	1	
37	Z-9-0811-1612-0	PIN, SPLIT ピン	2	
38	Z-9-0916-0506-0	WASHER ワッシャ	1	
39	Z-9-0191-1025-0	BOLT ボルト	2	
40	Z-8-94404-160-0	SOLENOID ソレノイド	1	~64400137
-	Z-8-94437-874-0	SOLENOID ソレノイド	1	64400138~590005
-	Z-1-81910-048-0	SOLENOID ソレノイド	1	590006~
41	Z-5-15543-002-0	ROD ロッド	1	

J-11 INJECTION PUMP (840, 840-2)

インジェクションポンプ

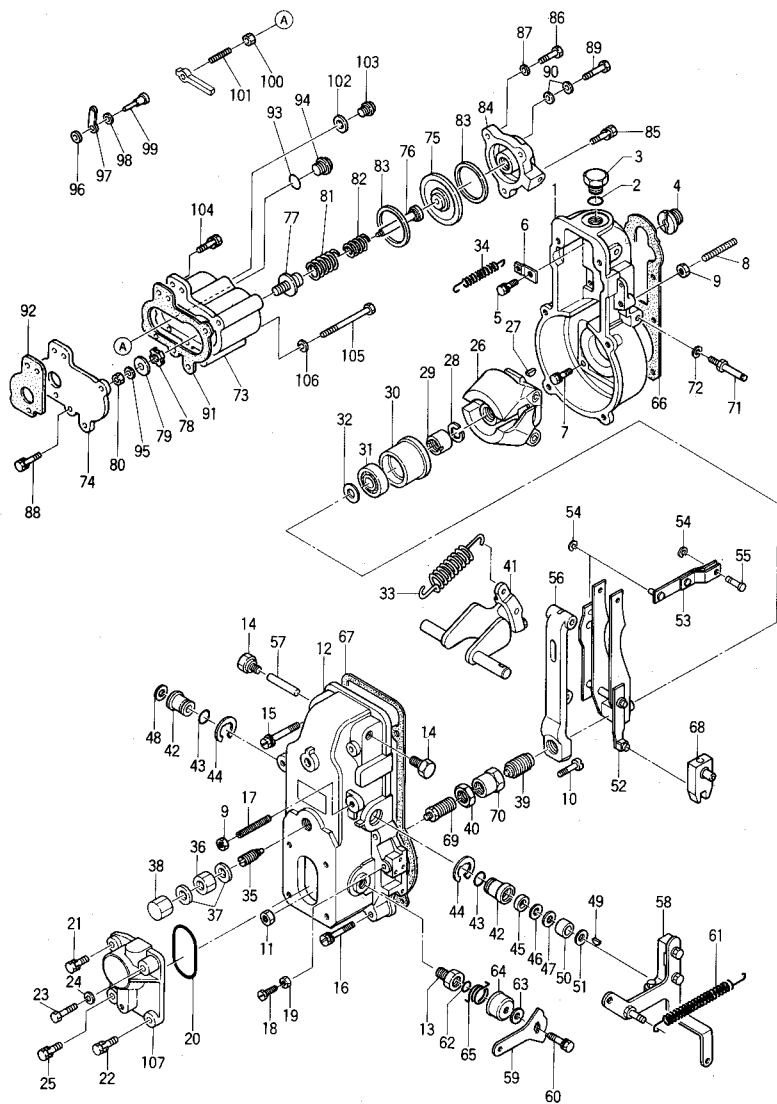


見出番号 Item No.	部品番号 Part No.	部品名称 Description	個数 Req'd	備考: 適用号機 Remarks: Serial No.
-	Z-5-15619-007-0	SHIM シム	AR	t=1.10mm
-	Z-5-15619-008-0	SHIM シム	AR	t=1.20mm
-	Z-5-15619-009-0	SHIM シム	AR	t=1.30mm
-	Z-5-15619-108-0	SHIM シム	AR	t=1.35mm
-	Z-5-15619-010-0	SHIM シム	AR	t=1.40mm
-	Z-5-15619-109-0	SHIM シム	AR	t=1.45mm
-	Z-5-15619-106-0	SHIM シム	AR	t=1.50mm
-	Z-5-15619-110-0	SHIM シム	AR	t=1.55mm
-	Z-5-15619-107-0	SHIM シム	AR	t=1.60mm
-	Z-5-15619-011-0	SHIM シム	AR	t=0.55mm
-	Z-5-15619-012-0	SHIM シム	AR	t=0.65mm
-	Z-5-15619-013-0	SHIM シム	AR	t=0.75mm
-	Z-5-15619-015-0	SHIM シム	AR	t=0.85mm
-	Z-5-15619-025-0	SHIM シム	AR	t=0.20mm
-	Z-5-15619-026-0	SHIM シム	AR	t=0.25mm
-	Z-5-15619-027-0	SHIM シム	AR	t=0.35mm
-	Z-5-15619-034-0	SHIM シム	AR	t=0.30mm
-	Z-5-15619-035-0	SHIM シム	AR	t=0.40mm
-	Z-5-15619-036-0	SHIM シム	AR	t=0.50mm
-	Z-5-15619-037-0	SHIM シム	AR	t=0.45mm
-	Z-9-8123-5042-0	SHIM シム	AR	t=0.95mm
-	Z-9-8123-5043-0	SHIM シム	AR	t=1.05mm
-	Z-9-8123-5044-0	SHIM シム	AR	t=1.15mm
-	Z-9-8123-5045-0	SHIM シム	AR	t=1.25mm
24	Z-5-15643-009-0	SPRING, PLUNGER	6	スプリング
25	Z-9-8123-5015-0	SEAT, SPRING	シート	6
26	Z-9-8123-5021-0	SEAT, SPRING	シート	6
27	Z-9-8122-5058-0	SLEEVE	スリーブ	6

K-5

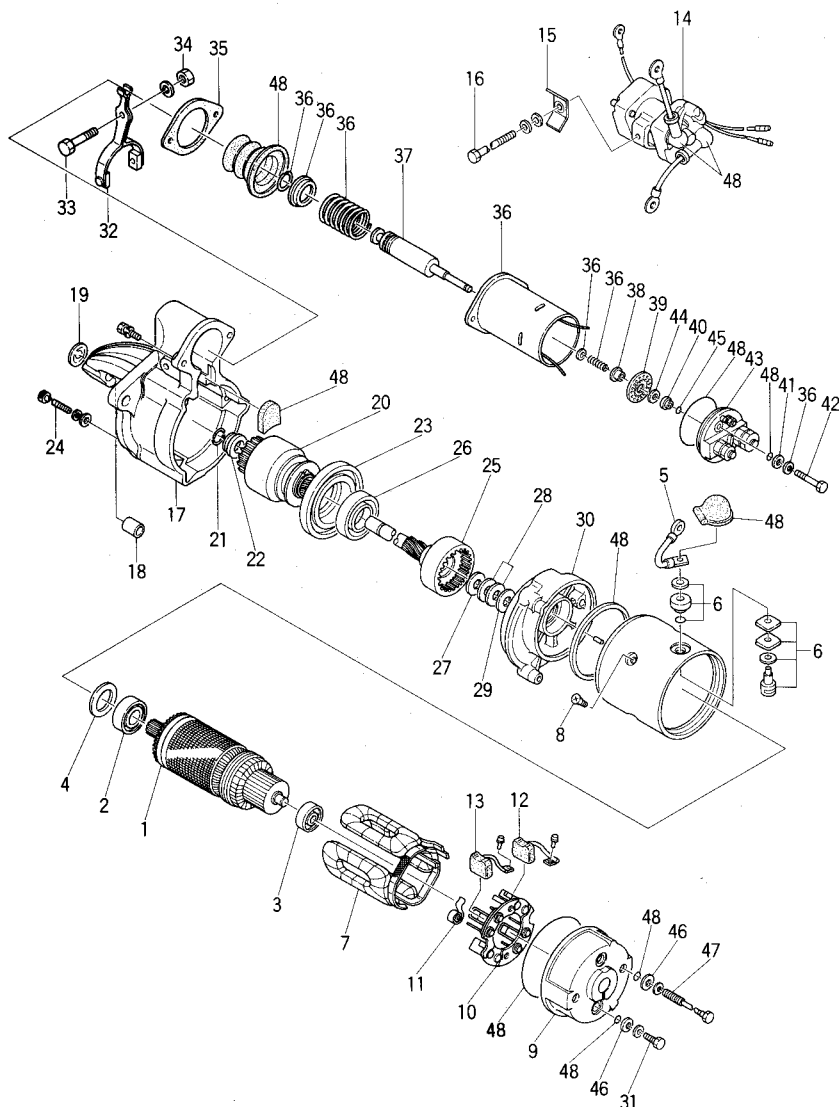
GOVERNOR (840, 840-2)

ガバナ



見出番号 Item No.	部品番号 Part No.	部品名称 Description	個数 Req'd	備考:適用号機 Remarks: Serial No.
A	Z-5-15720-977-0	GOVERNOR ASS' Y	ガバナ・1	INC. 1~107
1	Z-5-15721-004-0	HOUSING	ハウジング	1
2	Z-1-15729-015-0	O-RING	リング	1
3	Z-1-15729-038-0	PLUG	プラグ	1
4	Z-9-8131-5065-0	ADAPTER	アダプタ	1
5	Z-9-0190-0818-0	BOLT	ボルト	1
6	Z-9-8132-5397-0	PLATE	プレート	1
7	Z-5-15729-027-0	BOLT	ボルト	6
8	Z-5-15729-123-0	SCREW	スクリュ	1
9	Z-9-8132-5237-0	NUT	ナット	2
10	Z-9-8132-5182-0	SCREW	スクリュ	1
11	Z-9-8132-6112-0	NUT	ナット	1
12	Z-5-15721-020-0	COVER	カバー	1
13	Z-9-8132-5429-0	BUSHING	ブッシング	1
14	Z-5-15729-053-0	PLUG	プラグ	2
15	Z-5-15729-054-0	BOLT	ボルト	2
16	Z-5-15729-033-0	BOLT	ボルト	4
17	Z-9-8132-5177-0	SCREW	スクリュ	1
18	Z-5-15729-102-0	BOLT	ボルト	1
19	Z-9-8841-0027-0	NUT	ナット	1
20	Z-9-8139-1907-0	O-RING	リング	1
21	Z-5-15729-124-0	BOLT	ボルト	1
22	Z-9-0190-0616-0	BOLT	ボルト	1
23	Z-9-0190-0616-0	BOLT	ボルト	1
24	Z-9-0915-0506-0	LOCK WASHER	ワッシャ	1
25	Z-9-0190-0616-0	BOLT	ボルト	1
26	Z-5-15722-008-0	FLYWEIGHT	フライウエイト	1
27	Z-5-15619-049-0	KEY	キー	1
28	Z-5-15729-034-0	LOCK WASHER	ワッシャ	1

L-6 STARTER スタータ



見出番号 Item No.	部品番号 Part No.	部品名称 Description	個数 Req'd	備考: 適用号機 Remarks: Serial No.
25	Z-1-81123-024-0	SHAFT シャフト	1	INC. 26
26	Z-8-94418-849-0	BEARING, BALL ベアリング	1	
27	Z-5-81129-160-0	WASHER ワッシャ	1	
28	Z-5-81129-159-0	WASHER ワッシャ	2	
29	Z-5-81129-158-0	WASHER, INSULATE ワッシャ	1	
30	Z-1-81113-082-0	COVER, CENTER カバー	1	
31	Z-5-81129-157-0	BOLT ボルト	1	
32	Z-1-81127-031-0	LEVER, SHIFT レバー	1	
33	Z-1-81129-185-0	PIN ピン	1	
34	Z-1-81129-184-0	NUT ナット	1	
35	Z-5-81129-147-0	PLATE プレート	1	
36	Z-5-81151-036-0	SWITCH, MAGNETIC スイッチ	1	INC. 37~45
37	Z-5-81129-146-0	PLUNGER プランジャ	1	
38	Z-9-8211-6140-0	BUSHING ブッシング	1	
39	Z-5-81129-148-0	CONTACTOR コンタクタ	1	
40	Z-5-81118-019-0	HOLDER ホルダー	1	
41	Z-5-81129-151-0	WASHER ワッシャ	2	
42	Z-5-81129-152-0	BOLT ボルト	2	
43	Z-5-81129-150-0	TERMINAL ターミナル	1	
44	Z-9-8211-6142-0	WASHER, INSULATE ワッシャ	1	
45	Z-5-81129-149-0	RING, CLIP リング	2	
46	Z-1-81229-114-0	WASHER ワッシャ	2	
47	Z-5-81129-214-0	BOLT ボルト	2	
48	Z-1-81129-438-0	SEAL KIT シールキット	1	

M-7

PARTS NUMBER INDEX

部品番号順索引表

部品番号 PART NO.	ロケーション LOCATION	部品番号 PART NO.	ロケーション LOCATION	部品番号 PART NO.	ロケーション LOCATION	部品番号 PART NO.	ロケーション LOCATION
Z-5-11721-001-0	E-7	Z-5-13631-009-0	H-4	Z-5-15411-223-1	I-4	Z-5-15619-009-0	J-11
Z-5-11740-122-0	C-5	Z-5-13634-002-0	H-4		I-6	Z-5-15619-010-0	J-4
Z-5-11771-107-1	I-14	Z-5-13639-001-0	H-4	Z-5-15411-506-0	I-3		J-7
	I-16	Z-5-13641-017-0	H-3	Z-5-15411-507-0	I-3		J-11
Z-5-12121-004-0	C-11	Z-5-13641-038-0	H-3	Z-5-15411-695-1	I-3	Z-5-15619-011-0	J-11
Z-5-12121-004-2	C-11		H-3	Z-5-15411-696-1	I-3		J-4
Z-5-12121-005-0	C-11	Z-5-13642-007-2	H-4	Z-5-15411-697-1	I-3		J-7
Z-5-12319-003-1	C-13	Z-5-13642-058-0	H-3	Z-5-15411-698-1	I-3		J-11
Z-5-12319-003-2	C-13	Z-5-13642-059-1	H-3	Z-5-15411-699-1	I-3	Z-5-15619-012-0	J-4
Z-5-12336-008-1	C-13	Z-5-13660-306-0	H-3	Z-5-15411-700-1	I-3		J-7
Z-5-12362-003-1	C-13	Z-5-13716-026-0	H-6	Z-5-15411-753-0	I-3		J-11
Z-5-12371-205-1	C-13	Z-5-13721-014-1	H-6	Z-5-15419-001-0	I-3	Z-5-15619-013-0	J-4
Z-5-12371-349-1	C-13	Z-5-13721-015-1	H-6	Z-5-15419-031-0	G-12		J-7
Z-5-12524-006-2	C-15	Z-5-14110-250-0	F-3	Z-5-15543-002-0	I-15		J-11
Z-5-12524-057-0	I-12		F-5		J-1	Z-5-15619-015-0	J-4
Z-5-12524-065-0	I-12	Z-5-14111-243-2	F-3	Z-5-15611-025-0	J-2		J-7
Z-5-12535-001-1	E-9	Z-5-14111-251-1	F-3	Z-5-15611-027-0	J-6		J-11
Z-5-12561-009-0	E-9	Z-5-14145-004-0	F-7	Z-5-15619-001-0	J-2	Z-5-15619-025-0	J-4
Z-5-12565-006-0	E-10	Z-5-15300-103-0	I-10		J-6		J-7
Z-5-12569-001-0	E-4	Z-5-15300-103-1	I-10		J-10		J-11
Z-5-12571-003-1	E-10	Z-5-15311-020-0	I-11	Z-5-15619-002-0	J-3	Z-5-15619-026-0	J-4
Z-5-12611-031-0	E-10	Z-5-15315-003-0	I-10		J-6		J-7
Z-5-12621-021-0	E-10		I-11		J-10		J-11
Z-5-12628-006-0	E-10	Z-5-15330-019-0	I-10	Z-5-15619-003-0	J-3	Z-5-15619-027-0	J-4
Z-5-12628-011-2	E-10	Z-5-15330-019-1	I-10		J-6		J-7
Z-5-12628-012-0	E-10	Z-5-15332-002-0	I-10		J-10		J-11
Z-5-13100-058-3	G-8	Z-5-15332-006-0	I-11	Z-5-15619-004-0	J-3	Z-5-15619-034-0	J-4
Z-5-13100-092-3	G-8	Z-5-15332-007-0	I-11		J-7		J-7
Z-5-13119-002-0	G-8	Z-5-15332-010-0	I-10		J-10		J-11
Z-5-13121-005-0	G-8	Z-5-15339-003-0	I-10	Z-5-15619-005-0	J-3	Z-5-15619-035-0	J-4
Z-5-13125-001-0	G-8		I-11		J-7		J-7
Z-5-13141-002-0	G-8	Z-5-15339-060-0	I-11		J-10		J-11
Z-5-13165-004-0	G-8	Z-5-15341-001-0	I-10	Z-5-15619-007-0	J-3	Z-5-15619-036-0	J-4
Z-5-13311-015-2	G-4	Z-5-15341-003-0	I-11		J-7		J-7
Z-5-13311-205-0	G-3	Z-5-15343-005-0	I-11		J-11		J-11
Z-5-13311-208-0	G-3	Z-5-15345-001-0	I-10	Z-5-15619-008-0	J-4	Z-5-15619-037-0	J-4
	G-4	Z-5-15345-004-0	I-11		J-7		J-7
	G-6	Z-5-15349-001-0	I-11		J-11		J-11
Z-5-13610-145-2	H-4	Z-5-15349-002-0	I-10	Z-5-15619-009-0	J-4	Z-5-15619-038-0	J-3
Z-5-13620-006-1	H-4	Z-5-15411-223-1	I-3		J-7		J-8

CLICK HERE TO **DOWNLOAD** THE COMPLETE MANUAL

- Thank you very much for reading the preview of the manual.
- You can download the complete manual from: www.heydownloads.com by clicking the link below



- Please note: If there is no response to CLICKING the link, please download this PDF first and then click on it.

CLICK HERE TO **DOWNLOAD** THE COMPLETE MANUAL