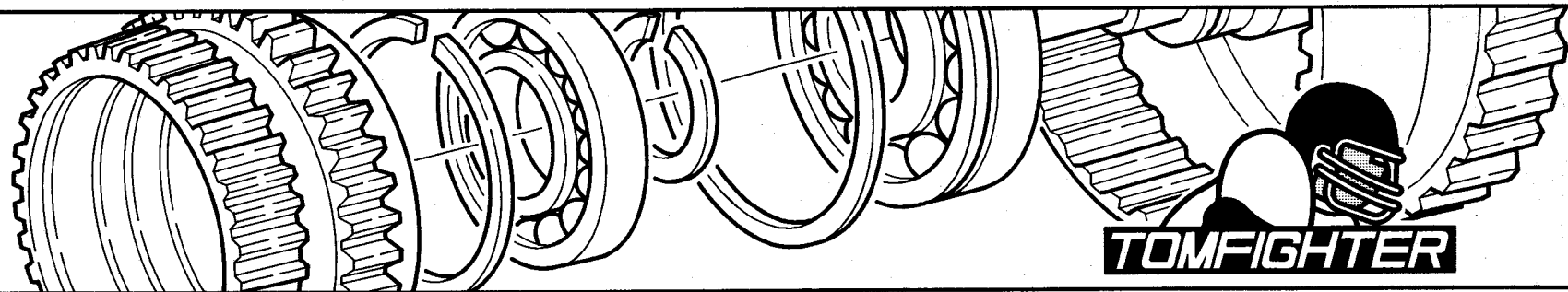


**TCMトヨタ®  
TOMFIGHTER**

**Book No.610C**

**PARTS MANUAL MODEL 810**



**TCM 東洋運搬機株式会社**

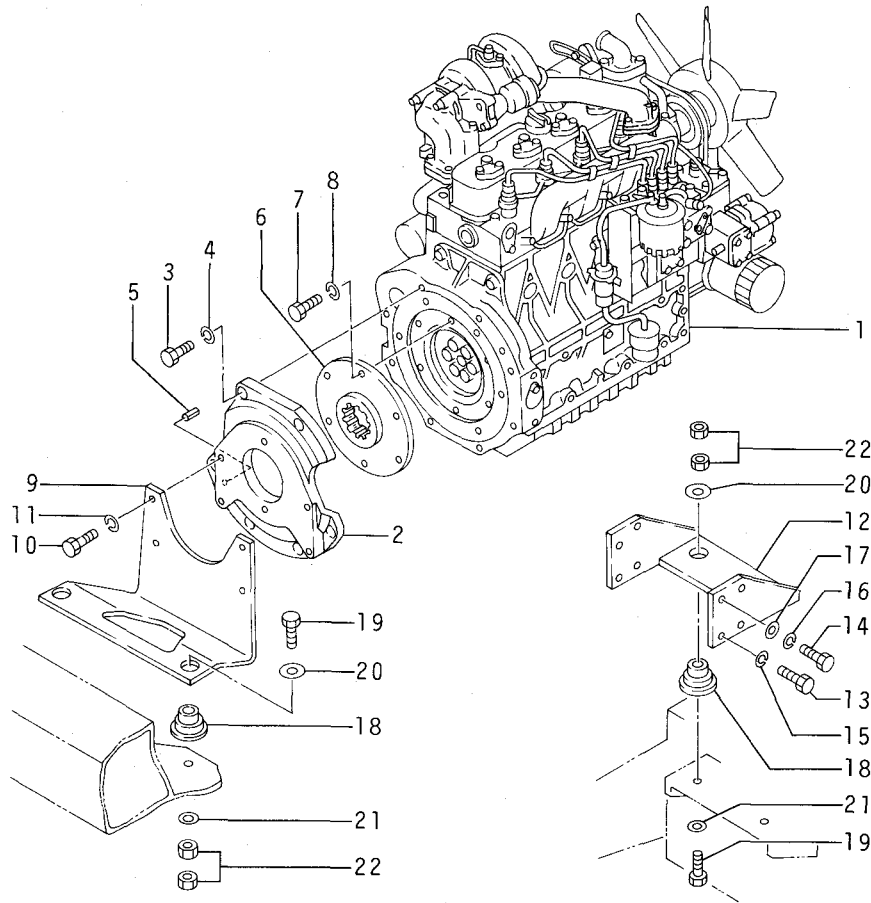
CLICK HERE TO **DOWNLOAD** THE COMPLETE MANUAL

- Thank you very much for reading the preview of the manual.
- You can download the complete manual from: [www.heydownloads.com](http://www.heydownloads.com) by clicking the link below

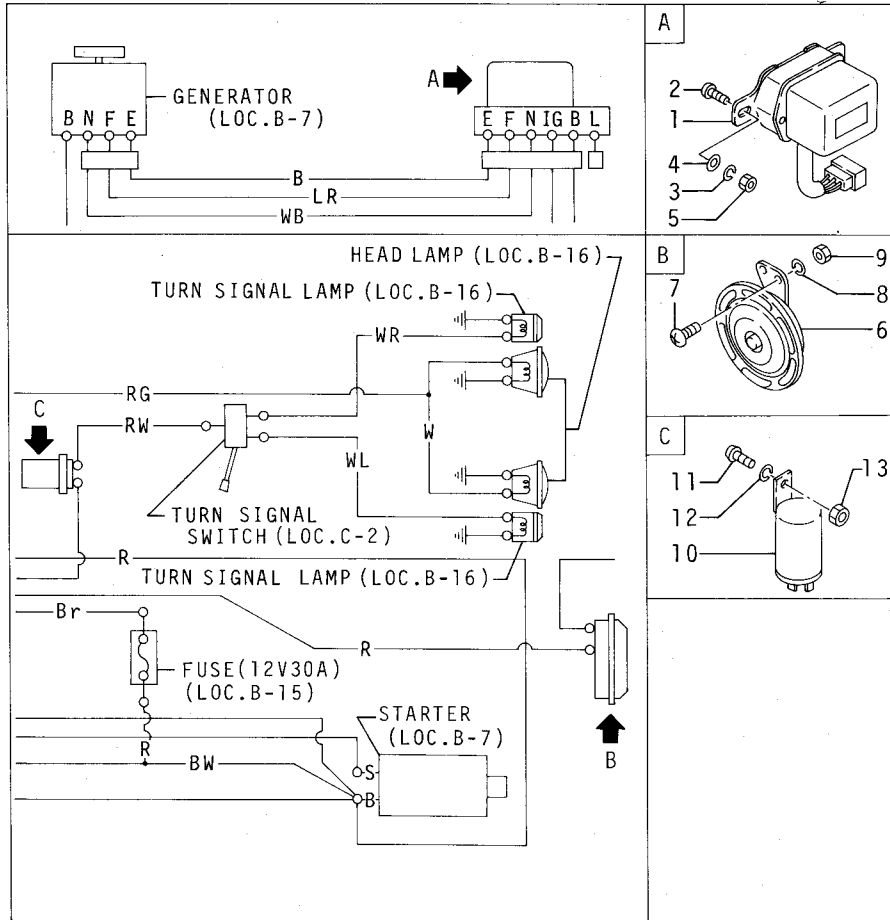


- Please note: If there is no response to CLICKING the link, please download this PDF first and then click on it.

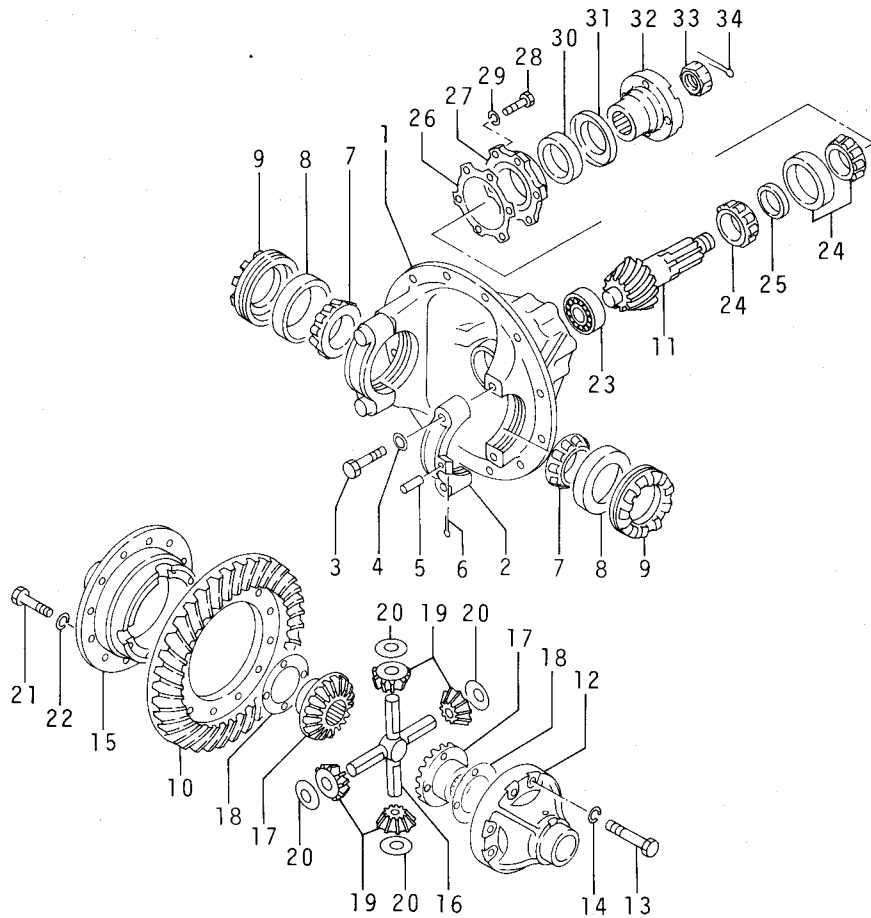
CLICK HERE TO **DOWNLOAD** THE COMPLETE MANUAL



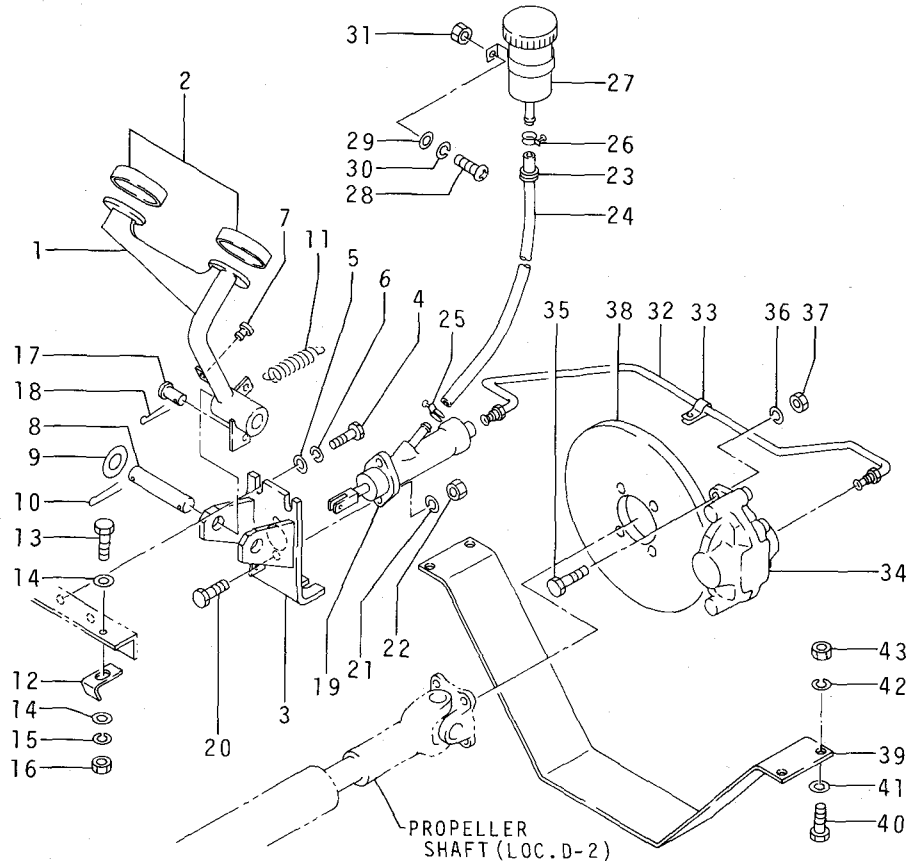
見出番号 Item No.	部品番号 Part No.	部品名称 Description	個数 Req'd	備考・適用号車 Remarks・Serial No.
1	26101-02001	ENGINE エンジン	1	
		SEE ENGINE PARTS MICROFICHE V1502・ VT1502 (BOOK NO. MF-V1502C) エンジンパーツマイクロフィッシュ参照		
2	26091-02012	MOUNT マウント	1	
3	01106-10035	BOLT ボルト	6	
4	02011-00010	LOCK WASHER ワッシャ	6	
5	02212-10020	PIN, SPRING ピン	2	
6	26091-02051	COUPLING カップリング	1	
7	01106-10025	BOLT ボルト	6	
8	02011-00010	LOCK WASHER ワッシャ	6	
9	26091-02041	MOUNT マウント	1	
10	01116-12035	BOLT ボルト	4	
11	02011-00012	LOCK WASHER ワッシャ	4	
12	26091-00201	MOUNT マウント	1	
13	01106-12030	BOLT ボルト	7	
14	01106-10025	BOLT ボルト	1	
15	02011-00012	LOCK WASHER ワッシャ	7	
16	02011-00010	LOCK WASHER ワッシャ	1	
17	02000-00010	WASHER ワッシャ	1	
18	26091-00301	BUSHING ブッシング	4	
19	01106-12070	BOLT ボルト	4	
20	26091-02131	RETAINER リテーナ	4	
21	02000-00012	WASHER ワッシャ	4	
22	01400-10012	NUT ナット	8	



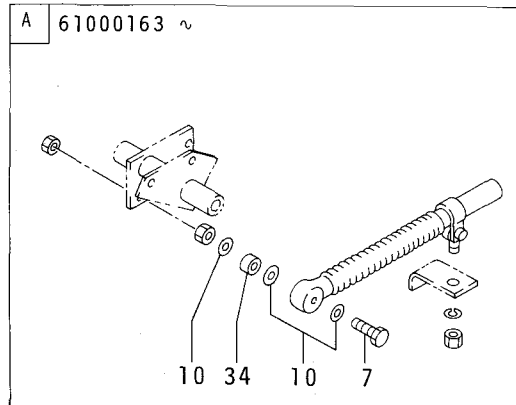
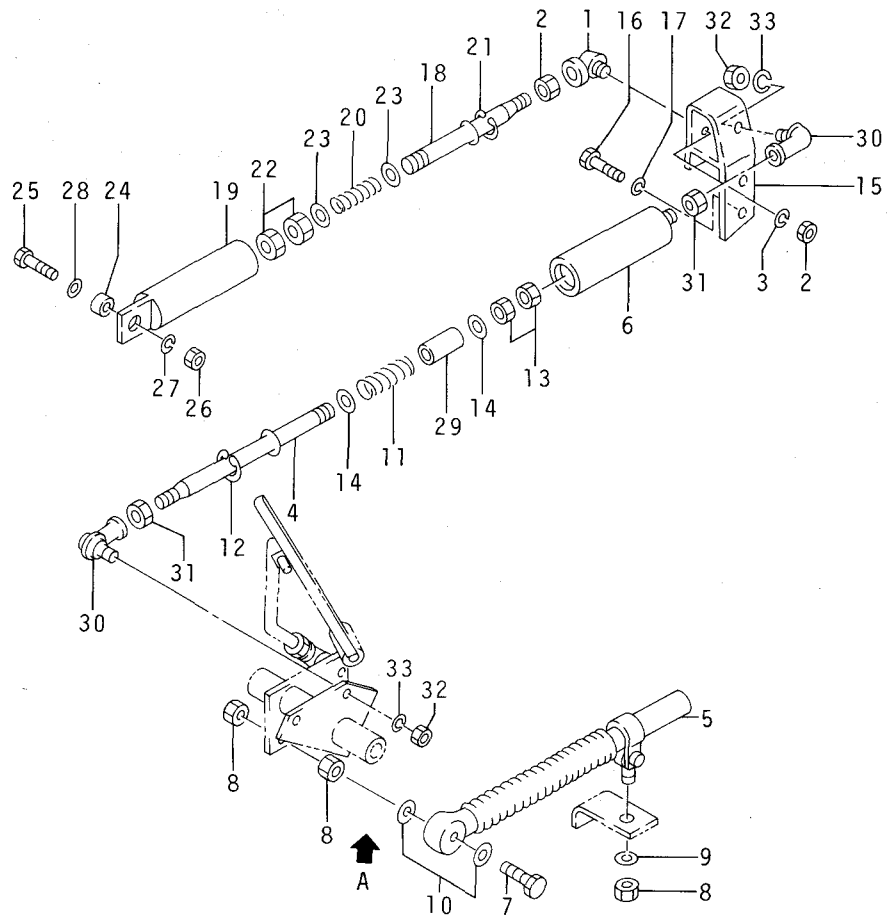
見出番号 Item No.	部品番号 Part No.	部品名称 Description	個数 Req'd	備考・適用号車 Remarks-Serial No.
1	26092-42071	REGULATOR レギュレータ	1	
2	01030-06016	SCREW スクリュー	2	
3	02010-00006	LOCK WASHER ワッシャ	2	
4	02000-00006	WASHER ワッシャ	2	
5	01400-00006	NUT ナット	2	
6	20712-40273	HORN ホーン	1	
7	01030-06016	SCREW スクリュー	2	
8	02010-00006	LOCK WASHER ワッシャ	2	
9	01400-00006	NUT ナット	2	
10	22112-40052	FLASHER UNIT フラッシュユニット	1	
11	01030-05014	SCREW スクリュー	1	
12	02010-00005	LOCK WASHER ワッシャ	1	
13	01400-00005	NUT ナット	1	



見出番号 Item No.	部品番号 Part No.	部品名称 Description	個数 Req'd	備考・適用号車 Remarks・Serial No.
26	16113-52201	GASKET ガスケット	1	
27	16113-52191	RETAINER リテーナ	1	
28	16113-52101	SCREW スクリュー	6	
29	02010-00012	LOCK WASHER ワッシャ	6	
30	16113-52211	OIL SEAL オイルシール	1	
31	16113-52221	SHIELD, DUST シールド	1	
32	26093-22232	FLANGE, COMPANION フランジ	1	
33	16113-52291	NUT ナット	1	
34	02200-04040	PIN, COTTER ピン	1	

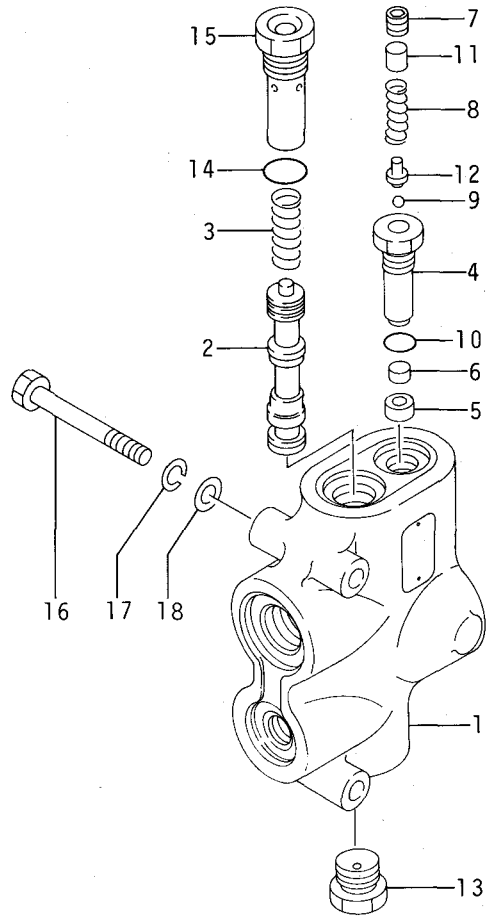


見出番号 Item No.	部品番号 Part No.	部品名称 Description	個数 Req'd	備考・適用号車 Remarks・Serial No.
1	26103-62001	PEDAL ベダル	1	
2	20315-30021	COVER, HEAD カバー	2	
3	26103-62011	BRACKET ブラケット	1	
4	01100-10030	BOLT ボルト	3	
5	02000-00010	WASHER ワッシャ	3	
6	02010-00010	LOCK WASHER ワッシャ	3	
7	23235-40091	RUBBER, STOPPER ラバー	1	
8	26103-62021	PIN ピン	1	
9	02000-00022	WASHER ワッシャ	2	
10	02200-32032	PIN, COTTER ピン	2	
11	26096-42311	SPRING スプリング	1	
12	26103-62031	PLATE, STOPPER プレート	1	
13	01100-10030	BOLT ボルト	1	
14	02000-00010	WASHER ワッシャ	2	
15	02010-00010	LOCK WASHER ワッシャ	1	
16	01400-00010	NUT ナット	1	
17	02262-08020	PIN, CLEVIS ピン	1	
18	02200-02016	PIN, COTTER ピン	1	
19	- - -	MASTER CYLINDER マスタシリンダ	-	SEE LOC. D-7
20	01100-10030	BOLT ボルト	2	
21	02010-00010	LOCK WASHER ワッシャ	2	
22	01400-00010	NUT ナット	2	
23	21471-24251	GROMMET グロメット	1	
24	26103-62041	HOSE, VINYL ホース	1	
25	04911-00012	CLIP クリップ	1	~61000330
-	04911-00014	CLIP クリップ	1	61000331~
26	04911-00014	CLIP クリップ	1	~61000330
-	04911-00016	CLIP クリップ	1	61000331~
27	- - -	BRAKE OIL RESERVOIR ブレーキオイルリザーバ	-	SEE LOC. D-8
28	01030-06016	SCREW スクリュー	2	
29	02000-00006	WASHER ワッシャ	2	
30	02010-00006	LOCK WASHER ワッシャ	2	

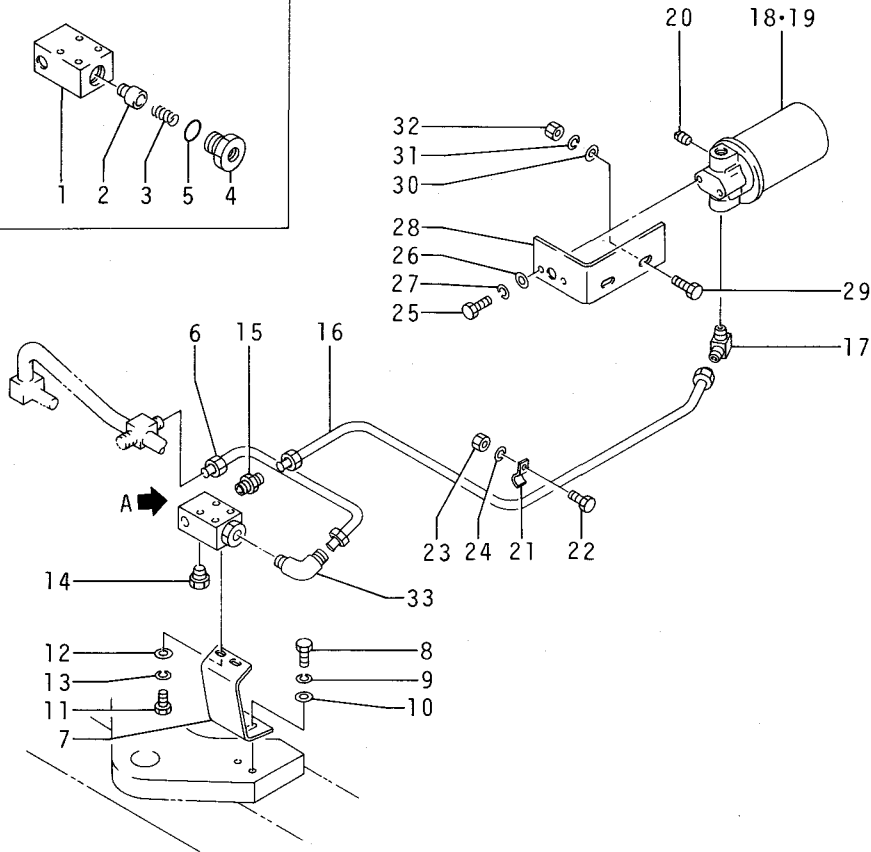
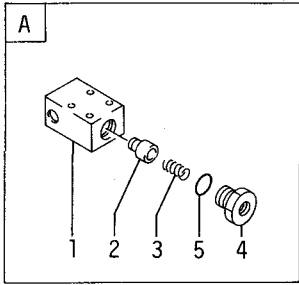


見出番号 Item No.	部品番号 Part No.	部品名称 Description	個数 Req'd	備考・適用号車 Remarks-Serial No.
1	24357-42091	BALL, LINK ボール	1	
2	01400-00008	NUT ナット	2	
3	02010-00008	LOCK WASHER ワッシャ	1	
4	26099-40902	ROD ロッド	1	
5	26099-42281	ABSORBER, SHOCK アブソーバ	1	
6	26099-40304	CASE ケース	1	
7	01120-08040	BOLT ボルト	1	~61000162
-	01120-08050	BOLT ボルト	1	61000163~
8	01400-00008	NUT ナット	3	
9	02010-00008	LOCK WASHER ワッシャ	1	
10	02000-00008	WASHER ワッシャ	2	~61000162
-	02000-00008	WASHER ワッシャ	3	61000163~
11	26099-42452	SPRING スプリング	1	
12	26099-42421	RING, SNAP リング	1	
13	01402-00012	NUT ナット	2	
14	26099-42471	WASHER ワッシャ	2	
15	26099-40502	ARM アーム	1	
16	01106-10020	BOLT ボルト	2	
17	02011-00010	LOCK WASHER ワッシャ	2	
18	26099-42133	ROD ロッド	1	
19	26099-40403	CASE ケース	1	
20	26099-42442	SPRING スプリング	1	
21	26099-42421	RING, SNAP リング	1	
22	01400-00010	NUT ナット	2	
23	26099-42161	WASHER ワッシャ	2	
24	26099-42111	COLLAR カラー	1	
25	01100-10035	BOLT ボルト	1	
26	01400-00010	NUT ナット	1	
27	02010-00010	LOCK WASHER ワッシャ	1	
28	26099-42161	WASHER ワッシャ	1	
29	26099-42462	COLLAR カラー	1	
30	26099-42491	BALL, LINK ボール	2	
31	01402-00012	NUT ナット	2	

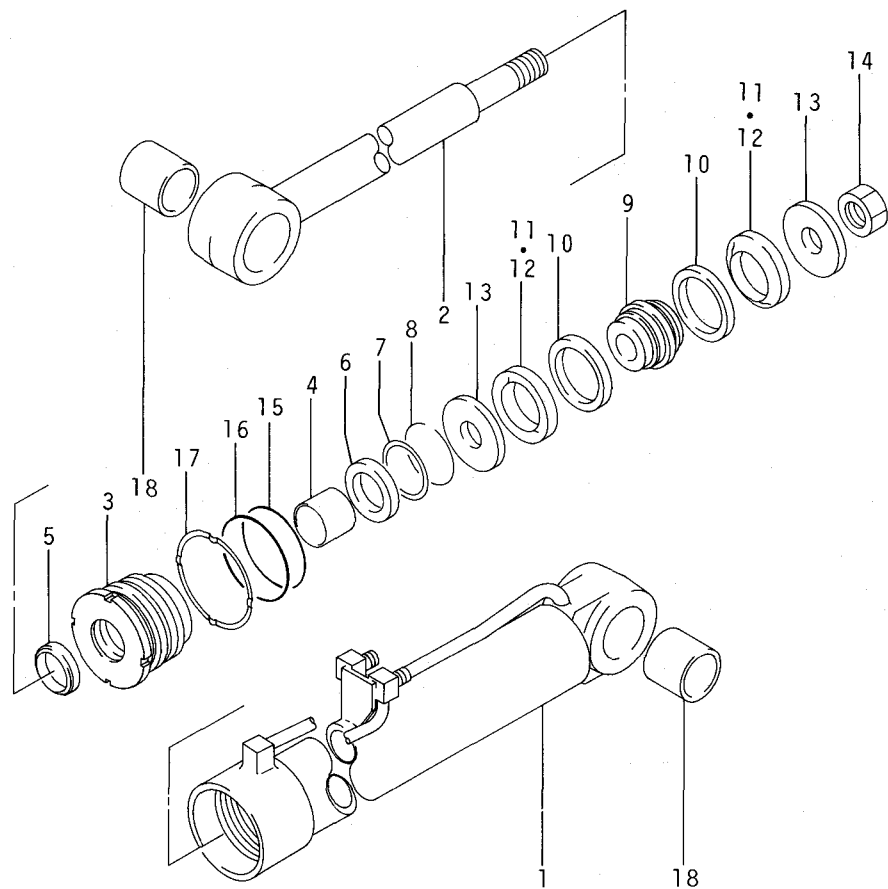
PRIORITY VALVE, 61000394~ プライオリティバルブ



見出番号 Item No.	部品番号 Part No.	部品名称 Description	個数 Req'd	備考・適用号車 Remarks・Serial No.
A	26097-62272	PRIORITY VALVE ASS'Y プライオリティバルブ	1	INC. 1~15
1	- - -	§ HOUSING ハウジング	1	
2	- - -	§ SPOOL スプール	1	
3	26097-67091	SPRING スプリング	1	
B	26097-67111	RELIEF VALVE CARTRIDGE リリーフバルブカートリッジ	1	INC. 4~12
4	- - -	※ § BODY ボデー	1	
5	- - -	※ § RING リング	1	
6	- - -	※ § SCREEN スクリーン	1	
7	- - -	※ § SCREW スクリュー	1	
8	- - -	※ § SPRING スプリング	1	
9	- - -	※ § BALL ボール	1	
10	- - -	※ § O-RING オリング	1	
11	- - -	※ § GUIDE ガイド	1	
12	- - -	※ § HOLDER ホルダ	1	
13	26097-67101	PLUG プラグ	1	
14	26097-67021	O-RING オリング	1	
15	26097-67081	PLUG プラグ	1	
16	01100-08065	BOLT ボルト	2	
17	02010-00008	LOCK WASHER ワッシャ	2	
18	02000-00008	WASHER ワッシャ	2	



見出番号 Item No.	部品番号 Part No.	部品名称 Description	個数 Req'd	備考・適用号車 Remarks-Serial No.
A	26107-60601	CHECK VALVE ASS' Y チェックバルブ	1	INC. 1~5
1	- - -	\$BLOCK ブロック	1	
2	26097-62481	POPPET ポペット	1	
3	26097-62491	SPRING スプリング	1	
4	26107-62081	NIPPLE ニップル	1	INC. 5
5	03320-00240	O-RING オリング	1	
6	26107-62091	TUBE チューブ	1	
7	26097-62801	BRACKET ブラケット	1	
8	01100-10025	BOLT ボルト	2	
9	02010-00010	LOCK WASHER ワッシャ	2	
10	02000-00010	WASHER ワッシャ	2	
11	01100-08025	BOLT ボルト	2	
12	02000-00008	WASHER ワッシャ	2	
13	02010-00008	LOCK WASHER ワッシャ	2	
14	26097-62661	PLUG プラグ	1	
15	56097-75511	NIPPLE ニップル	1	
16	26097-62811	TUBE チューブ	1	
17	26097-62381	ELBOW エルボ	1	
18	26097-62391	HST FILTER HST フィルタ	1	INC. 19
19	26097-67071	ELEMENT エレメント	1	
20	26097-62671	PLUG プラグ	1	
21	26097-62531	CLAMP クランプ	1	
22	01100-10025	BOLT ボルト	1	
23	01400-00010	NUT ナット	1	
24	02010-00010	LOCK WASHER ワッシャ	1	
25	01110-10025	BOLT ボルト	2	
26	02000-00010	WASHER ワッシャ	2	
27	02010-00010	LOCK WASHER ワッシャ	2	
28	26097-62541	BRACKET ブラケット	1	
29	01100-10025	BOLT ボルト	2	
30	02000-00010	WASHER ワッシャ	2	
31	02010-00010	LOCK WASHER ワッシャ	2	
32	01400-00010	NUT ナット	2	



見出番号 Item No.	部品番号 Part No.	部品名称 Description	個数 Req'd	備考・適用号車 Remarks-Serial No.
A	26108-40011	BOOM CYLINDER ASS'Y Boomシリンダ	2	INC. 1~18
2 USED QUANTITIES LISTED ARE FOR 1. 以下は1個に対する個数です。				
1	B-30257-42501	TUBE チューブ	1	
2	B-30257-42502	ROD, PISTON ロッド	1	
3	B-30256-42504	HEAD, CYLINDER ヘッド	1	
4	B-30131-03504	BUSHING ブッシング	1	
5	B-30191-35007	RING, WIPER リング	1	
6	B-30911-03513	U-RING Uリング	1	
7	B-30151-03503	HEADER, PACKING ヘッダ	1	
8	B-30141-03501	RING, SNAP リング	1	
9	B-30221-65003	PISTON ピストン	1	
10	B-30251-06502	RING, PISTON リング	2	
B	B-30943-65001	U-RING ASS'Y Uリング	2	INC. 11, 12
11	- - -	§U-RING Uリング	2	
12	- - -	§HEEL, NYLON ヒール	2	
13	B-30261-06505	HOLDER, U-RING ホルダ	2	
14	B-99012-03240	NUT ナット	1	
15	03320-00650	O-RING Oリング	1	
16	03350-00700	O-RING Oリング	1	
17	B-30361-07501	LOCK WASHER ワッシャ	1	
18	B-30256-28407	BUSHING ブッシング	2	

PARTS NUMBER INDEX 部品番号順索引表

部品番号 PART No.	ロケーション LOCATION	部品番号 PART No.	ロケーション LOCATION	部品番号 PART No.	ロケーション LOCATION	部品番号 PART No.	ロケーション LOCATION
01100-12030	B-9	01110-10025	F-3	01400-00008	D-15	01400-10012	E-13
01103-08016	B-9	01113-16065	C-10		E-1		F-12
01106-06020	E-14		C-14		F-10	01402-00005	D-8
01106-08020	D-11	01116-08015	C-7	01400-00010	B-8	01402-00006	E-15
01106-10020	D-15	01116-10025	D-10		B-14	01402-00008	E-1
	E-10	01116-10050	C-16		B-15	01402-00012	D-15
01106-10025	B-7	01116-12030	C-15		D-5	01405-00008	D-13
01106-10030	D-10	01116-12035	B-7		D-6	01420-00008	B-11
	E-13	01116-12040	C-8		D-10	02000-00006	C-1
01106-10035	B-7	01116-14040	C-14		D-13		D-5
	C-9	01116-14045	C-14		D-14		D-10
	C-12	01120-08040	D-15		D-15	02000-00008	B-8
	D-6	01120-08050	D-15		E-1		C-7
01106-10080	F-12	01120-10040	D-14		E-6		D-10
01106-12030	B-7	01170-06015	C-8		F-3		D-13
	D-2	01170-06020	C-6		F-5		D-14
	E-14		C-16		F-6		D-15
01106-12035	E-15	01170-08020	C-7		F-8		E-8
01106-12040	C-9	01170-08025	C-7		F-9		E-9
	C-12	01400-00005	B-15	01400-00012	C-9		E-15
	E-13		C-1		D-16		F-3
01106-12045	D-2		E-15		E-6		F-6
	D-6	01400-00006	C-1		E-14		F-10
01106-12070	B-7		D-6		E-15	02000-00010	B-7
01106-12100	F-12		E-15	01400-10008	D-11		B-9
01106-16050	E-12	01400-00008	B-11	01400-10010	D-10		C-8
01106-16120	E-13		D-10		F-12		C-14
01110-10020	D-13		D-11	01400-10012	B-7		C-15
01110-10025	C-14		D-13		D-6		C-16
	C-15		D-14		D-11		D-5

CLICK HERE TO **DOWNLOAD** THE COMPLETE MANUAL

- Thank you very much for reading the preview of the manual.
- You can download the complete manual from: [www.heydownloads.com](http://www.heydownloads.com) by clicking the link below



- Please note: If there is no response to CLICKING the link, please download this PDF first and then click on it.

CLICK HERE TO **DOWNLOAD** THE COMPLETE MANUAL