

BT-200-2-00002 UPPER

PD2000221-01 SWING UNIT
PG2000298-00 BOOM UNIT (UPPER BOOM)
PG2000299-00 BOOM UNIT (POST)
PG2000300-00 BOOM UNIT (DECK BOOM)
PH1000550-00 SAFETY DEVICES (MOTION CONTROLLER)
PJ3000566-00 PLATFORM SYSTEM
PK2001237-00 FRAME UNIT
PN1000588-00 ELECTRIC EQUIPMENT
PO1000156-00 INDICATION PLATES
PW1000028-00 ACCESSORIES & TOOLS
PY1001723-09 OPTION UNIT,1 (UPPER)
PY2000202-03 OPTION UNIT,2 (UPPER)
ASSEMBLY

CLICK HERE TO **DOWNLOAD** THE COMPLETE MANUAL

- Thank you very much for reading the preview of the manual.
- You can download the complete manual from: www.heydownloads.com by clicking the link below



- Please note: If there is no response to CLICKING the link, please download this PDF first and then click on it.

CLICK HERE TO **DOWNLOAD** THE COMPLETE MANUAL

BT-200-2-00002 UPPER

Pos No.	Parts No	Parts Name	Qty	Unit	Technical Data	Serial No (Start)	Serial No (End)
1	36194850000	MOTION CONTROLLER (AMC)	1				HB5965
	36194850001	AUTOMATIC MOTION CONTROLLER	1			HB5966	

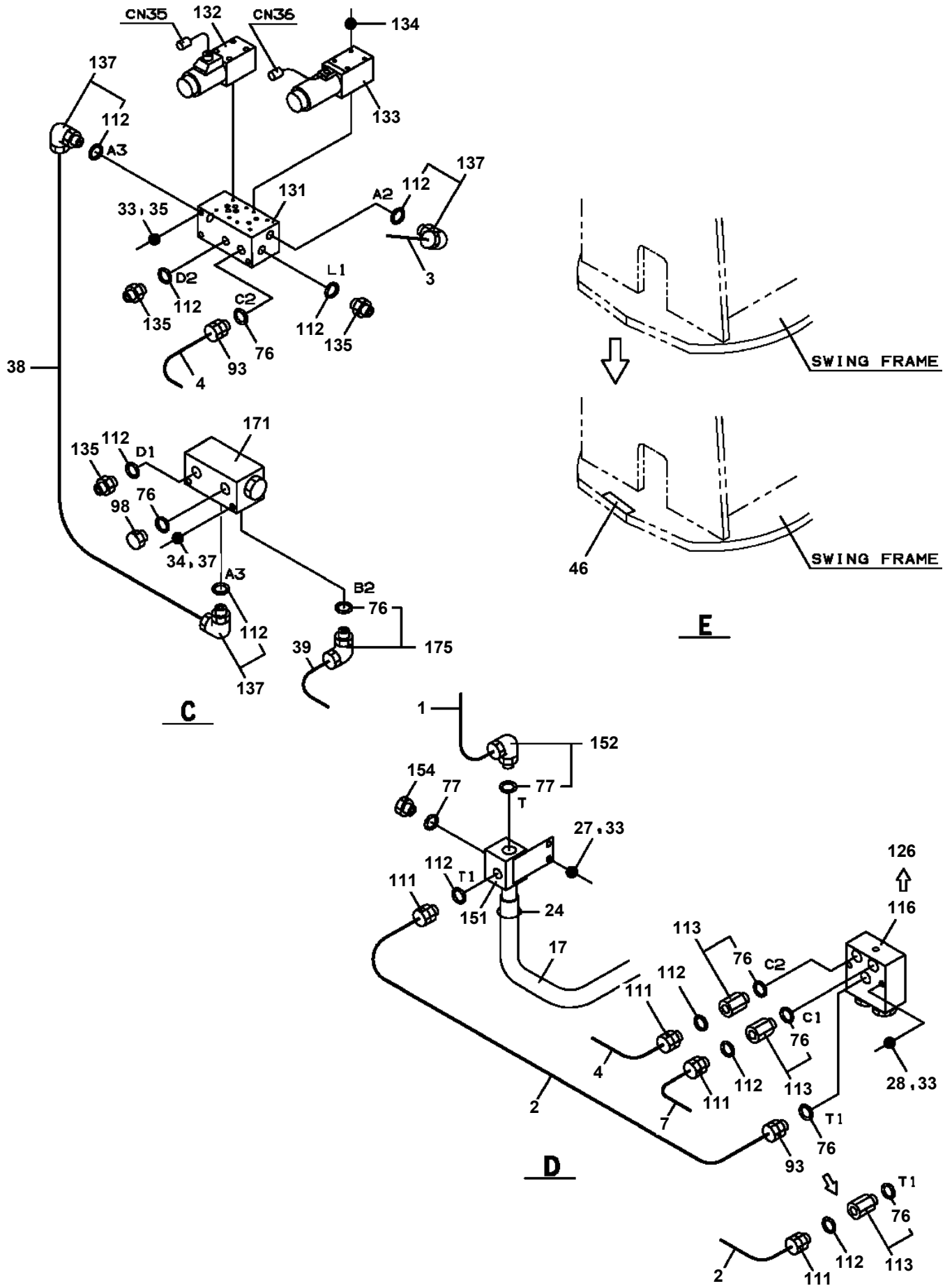
BT-200-2-00002 UPPER

Pos No.	Parts No	Parts Name	Qty	Unit	Technical Data	Serial No (Start)	Serial No (End)	Remarks	Pages
1	(*****)	ACCESSORIES	1						000176

BT-200-2-00002 UPPER

Pos No.	Parts No	Parts Name	Qty	Unit	Technical Data	Serial No (Start)	Serial No (End)	Remarks
2	37002516440	HOSE	1		L=140			
3	91803880040	CLIP	2		D=10-12.2			
4	36100080101	COVER	1					
5	91001211000	O-RING	1		1A G110			
6	36101740010	SUPPORT	1					
7	53156005000	BREATHER ASSY (OB-10T)	1					
8	99163008016	BOLT (M8X16)	4					
9	36102790010	PLUG	1					
10	90303392001	WASHER	1		M20			
31	53156005011	ELEMENT	1					
53	53156005030	PLATE (WITH PACKING)	1					
54	53156005040	PACKING	1					
100	36102440000	TANK,OIL	1					

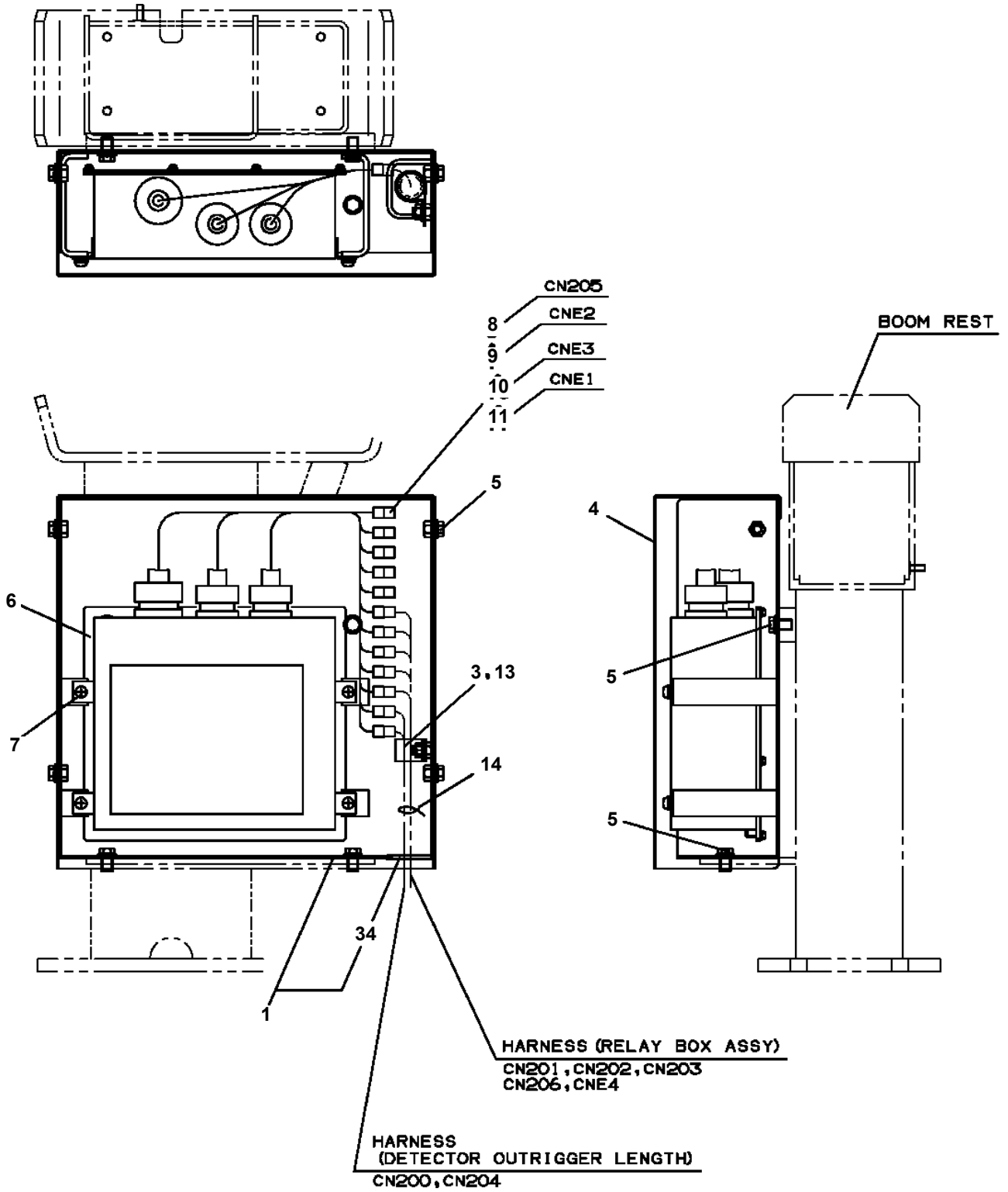
BT-200-2-00002 UPPER
PB1400455-02 PIPING,UPPER (1)



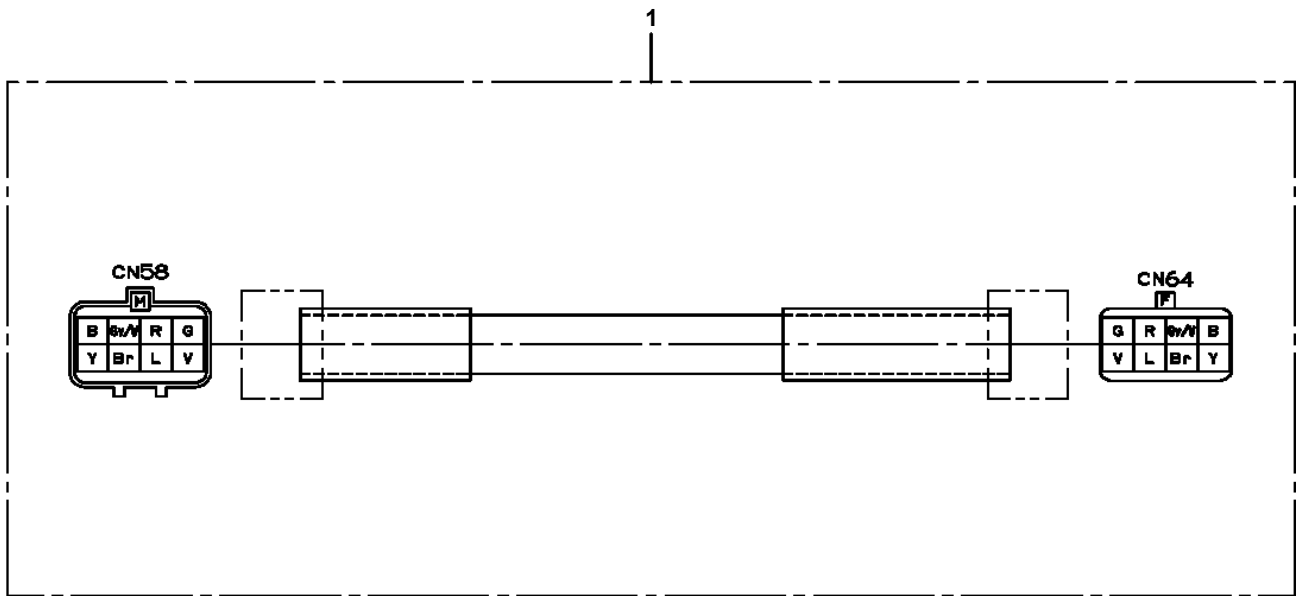
BT-200-2-00002 UPPER

Pos No.	Parts No	Parts Name	Qty	Unit	Technical Data	Serial No (Start)	Serial No (End)	Remarks
68	81408000160	PIPE,STEEL	1	M	12X1.4T			
69	37002412790	HOSE	1		L=1120			
70	37002456680	HOSE	1		L=990			
77	81408000210	PIPE,STEEL	1	M	15X2.0T			
78	90101208050	BOLT	5		M8X50			
79	90101208040	BOLT	2		M8X40			
80	90302040801	WASHER,SPRING	11		8			
81	90303070801	WASHER,PLAIN	7		8			
82	90280200800	NUT,FLANGE	3		M8			
83	81408000241	PIPE,STEEL	1	M	18X1.9T			
84	37002470650	HOSE	1		L=780			
85	82100002018	CLAMP	4		WR35			
86	82100002010	CLAMP	1		WR15			
87	82100001412	TUBE,SPIRAL	20	M	SE-12BK			
88	90201200800	NUT	5		M8			
89	90101208010	BOLT	2		M8X10			
90	90101206010	BOLT	2		M6X1.0			
91	90302040601	WASHER,SPRING	2		6			
92	81408000241	PIPE,STEEL	2	M	18X1.9T			
93	90101208025	BOLT	2		M8X25			
94	82100001819	TUBE,SPIRAL	4	M	SE-18BK			
95	37002449600	HOSE	2		L=375			
96	37002425880	HOSE	1		L=950			
97	37002453130	HOSE	1		L=850			
98	37002414100	HOSE	1		L=1320			
99	37002403320	HOSE	1		L=1400			
100	81408000241	PIPE,STEEL	2	M	18X1.9T			
101	81408000241	PIPE,STEEL	2	M	18X1.9T			
102	37000711090	CLAMP ASSY	1		18X2			
103	80303010160	FITTING,ELBOW	2		KLA18-000N			
104	80491303020	JOINT (WITH O-RING)	2		L,G3/8-G1/4			
105	90186208035	BOLT,FLANGE	1		M8X35	HB5910		
106	80302090141	FITTING	1		KCO12-020N			
121	91002801100	O-RING	18		1B P11			
131	91002801800	O-RING	4		1B P18			
141	91002801400	O-RING	4		1B P14			
151	36624250000	VALVE,SHUTTLE	1					
152	80303130141	FITTING,ELBOW	7		KLO12-020E			
153	37000927050	JOINT	1					
161	37000924930	JOINT	2		T G1/4-G1/4-G1/4			
163	80400160127	JOINT	2					

**BT-200-2-00002 UPPER
PC1190057-02 INDICATOR,OUTRIGGER**

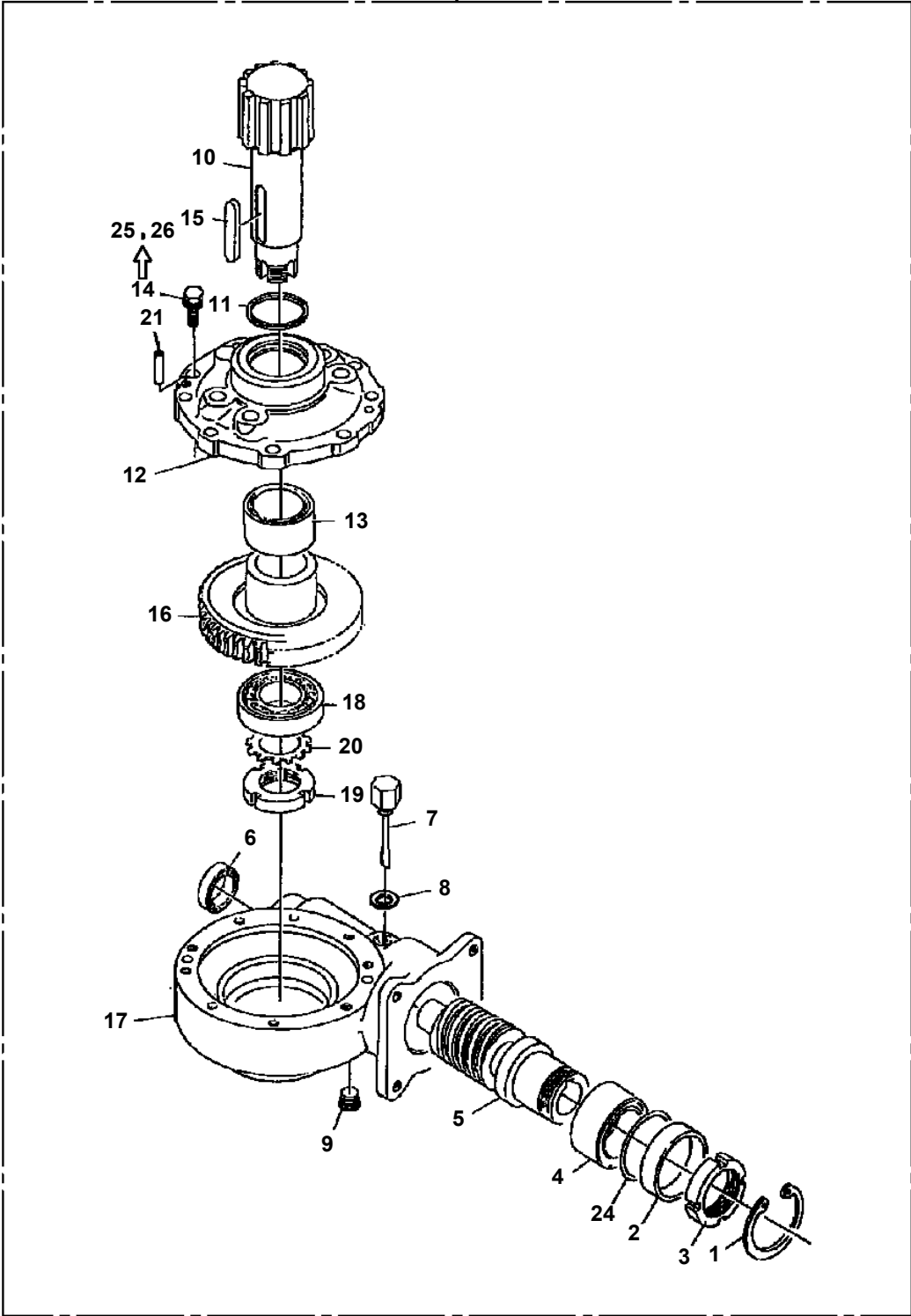


BT-200-2-00002 UPPER
PC5650028-00 CABLE (L=10000)

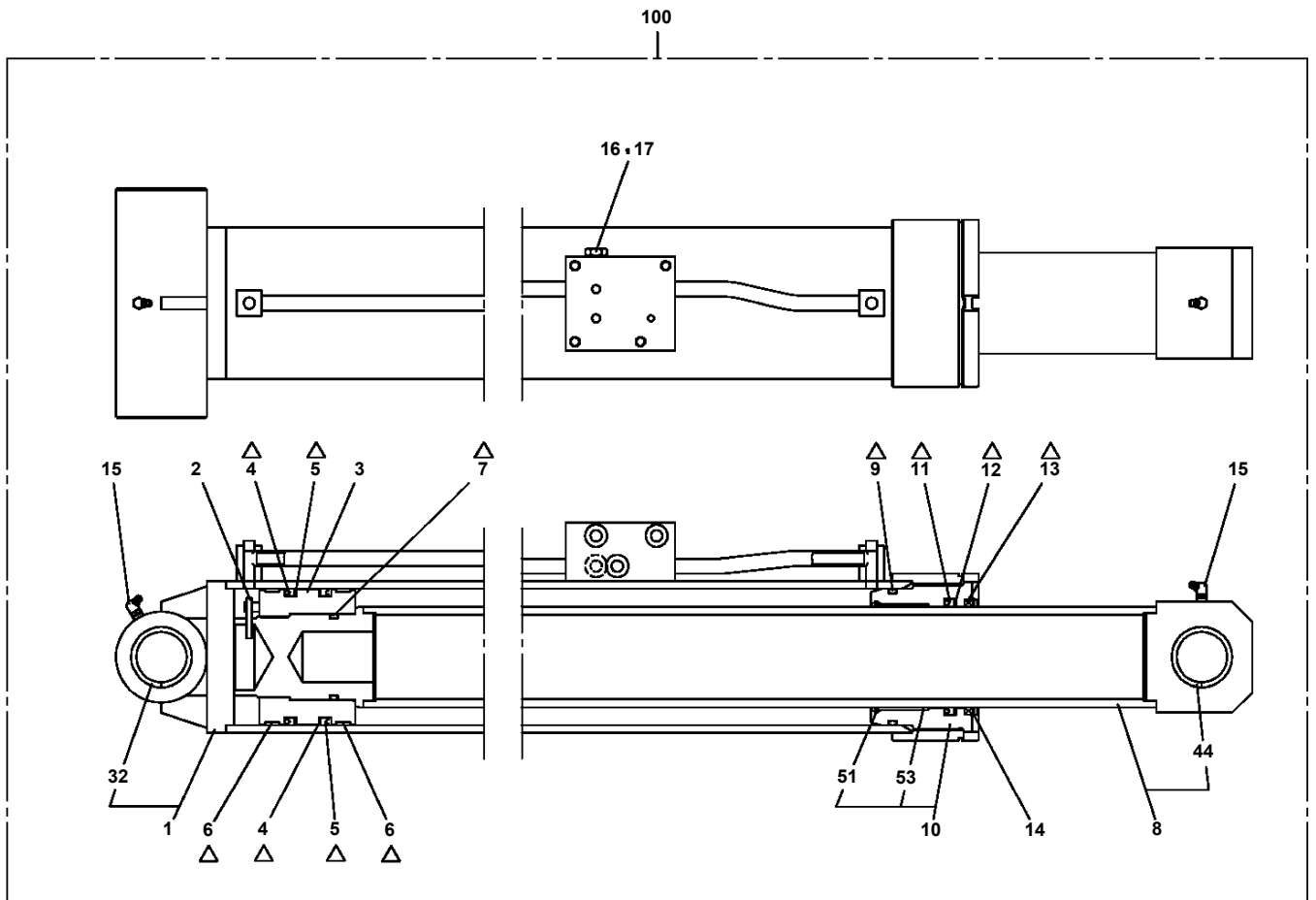


BT-200-2-00002 UPPER
PD1010104-02 REDUCER, SWING SPEED

50



**BT-200-2-00002 UPPER
PE1010523-00 CYLINDER,ELEVATING**



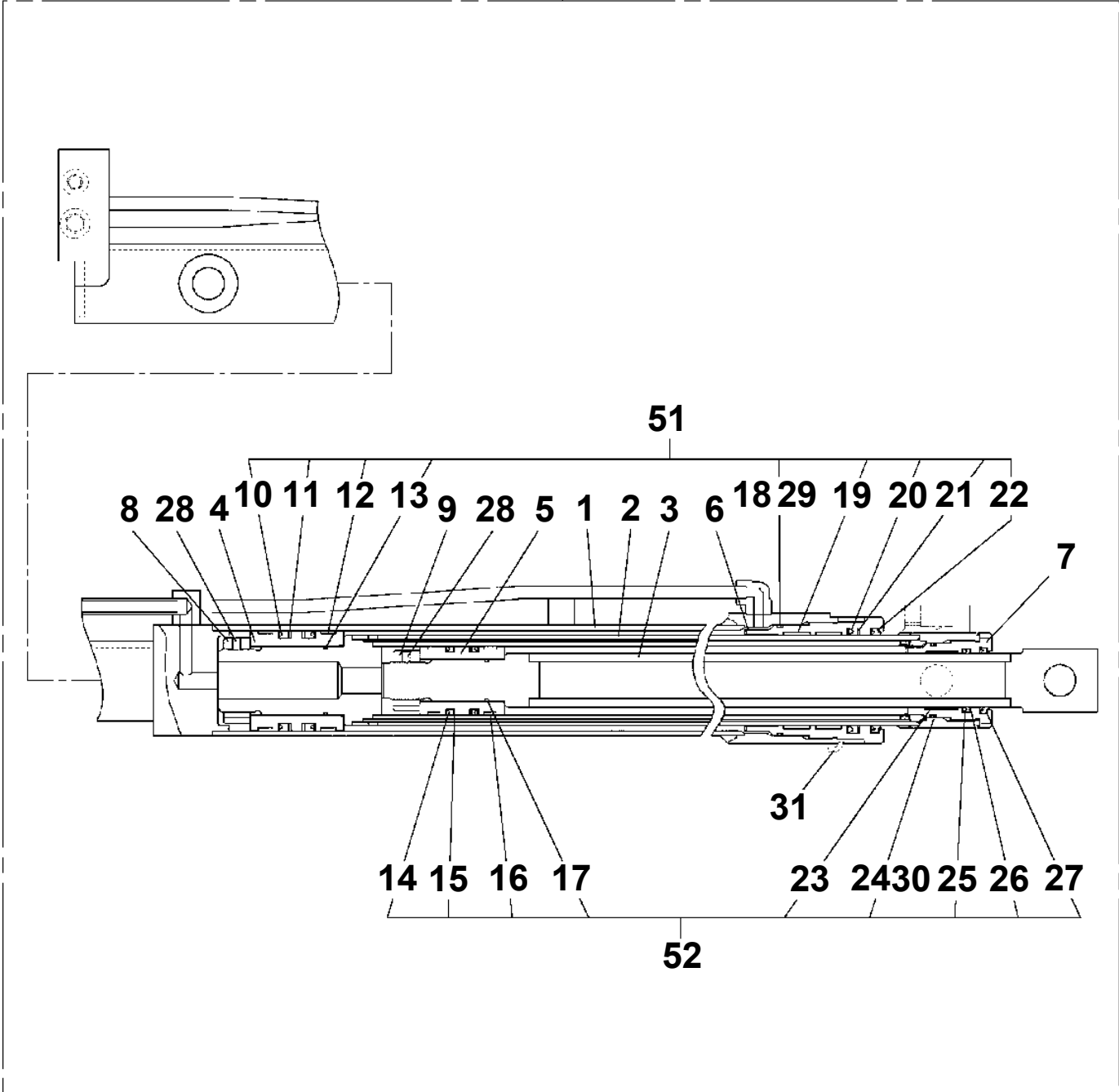
Δ:PACKING SET KEY NO.61 (KEY NO.4,5,6,7,9,11,12,13)

BT-200-2-00002 UPPER

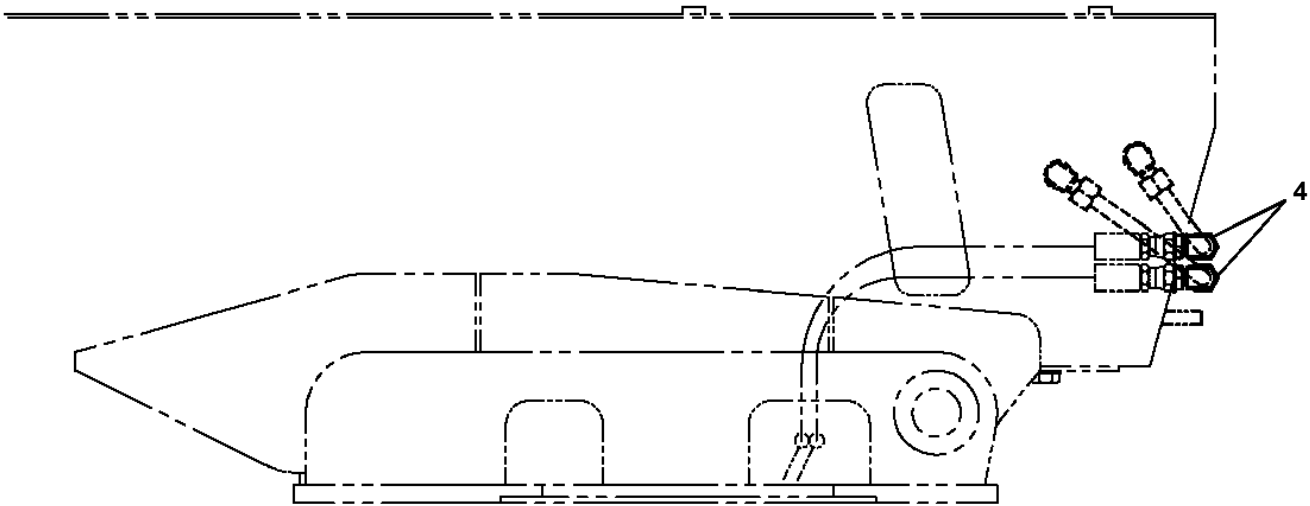
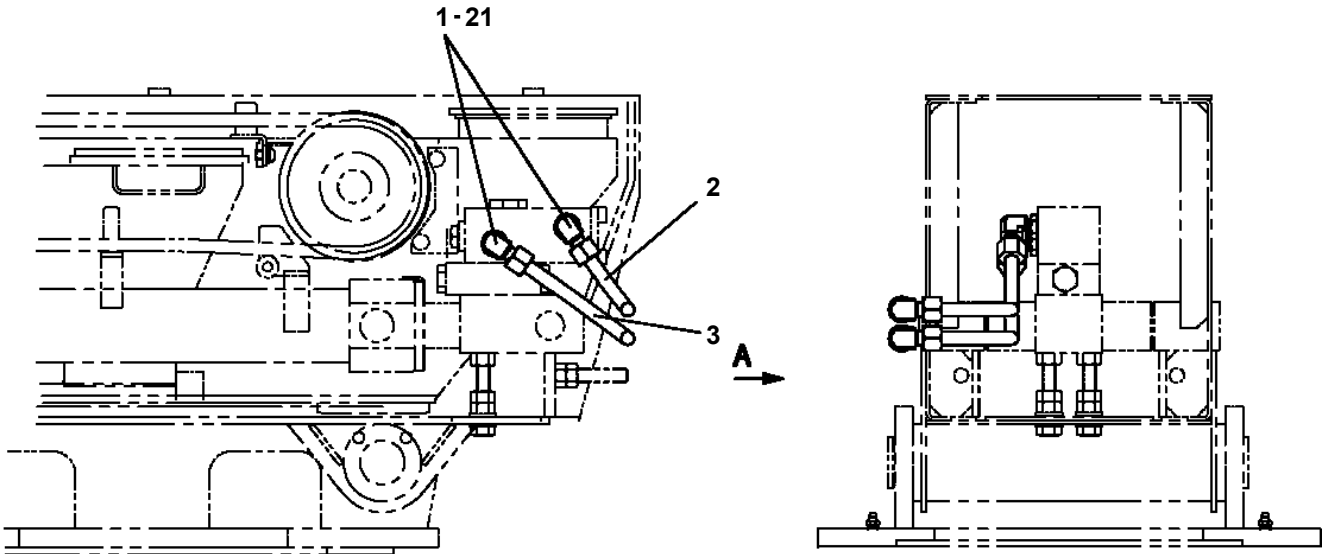
Pos No.	Parts No	Parts Name	Qty	Unit	Technical Data	Serial No (Start)	S
1	42461162000	FALL ARREST SYSTEM (TB-LSA-550/FUJII-DENKO)	1				

**BT-200-2-00002 UPPER
PG1050439-00 CYLINDER,TELESCOPING**

100



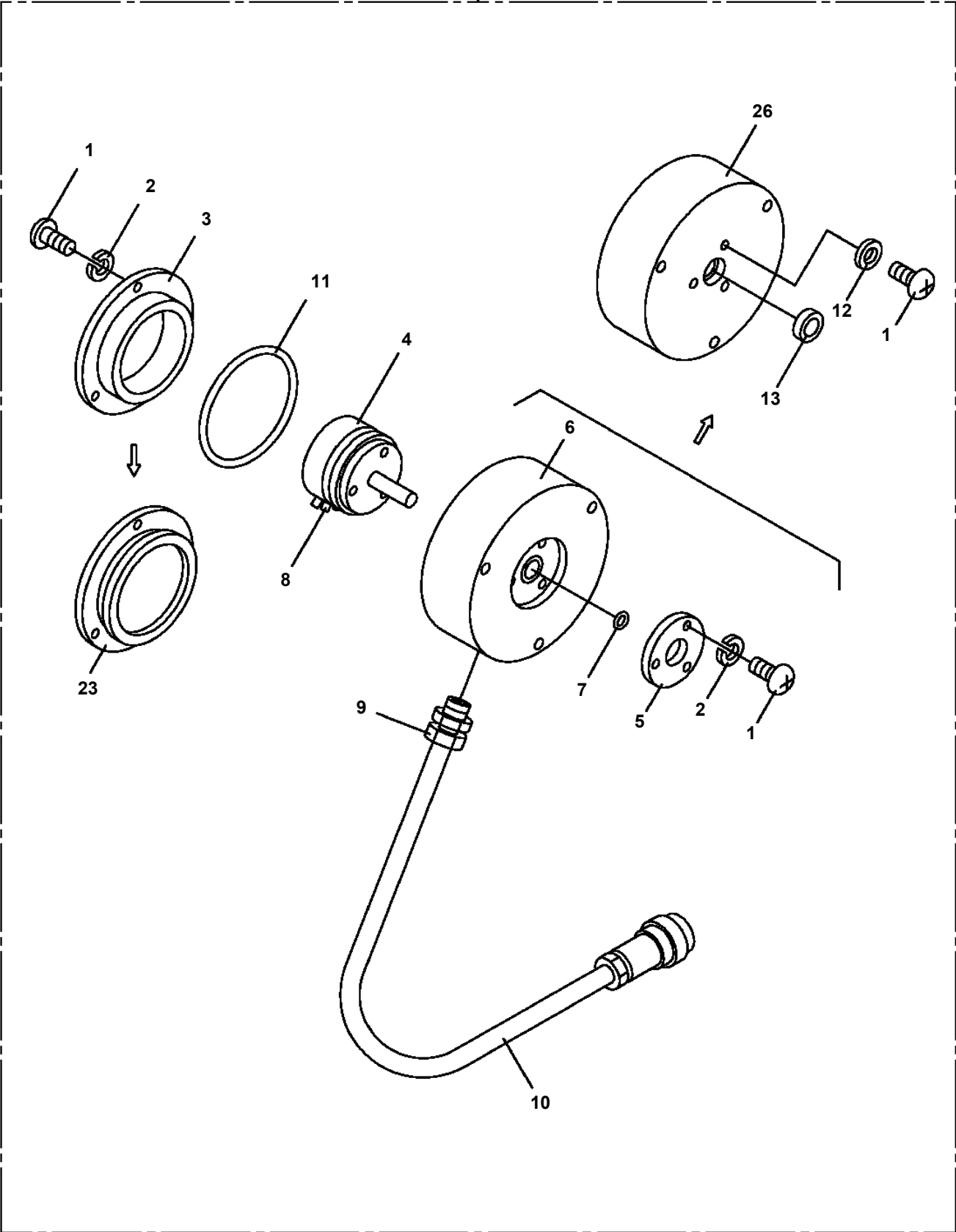
**BT-200-2-00002 UPPER
PG1220067-00 PIPING,BOOM**



A

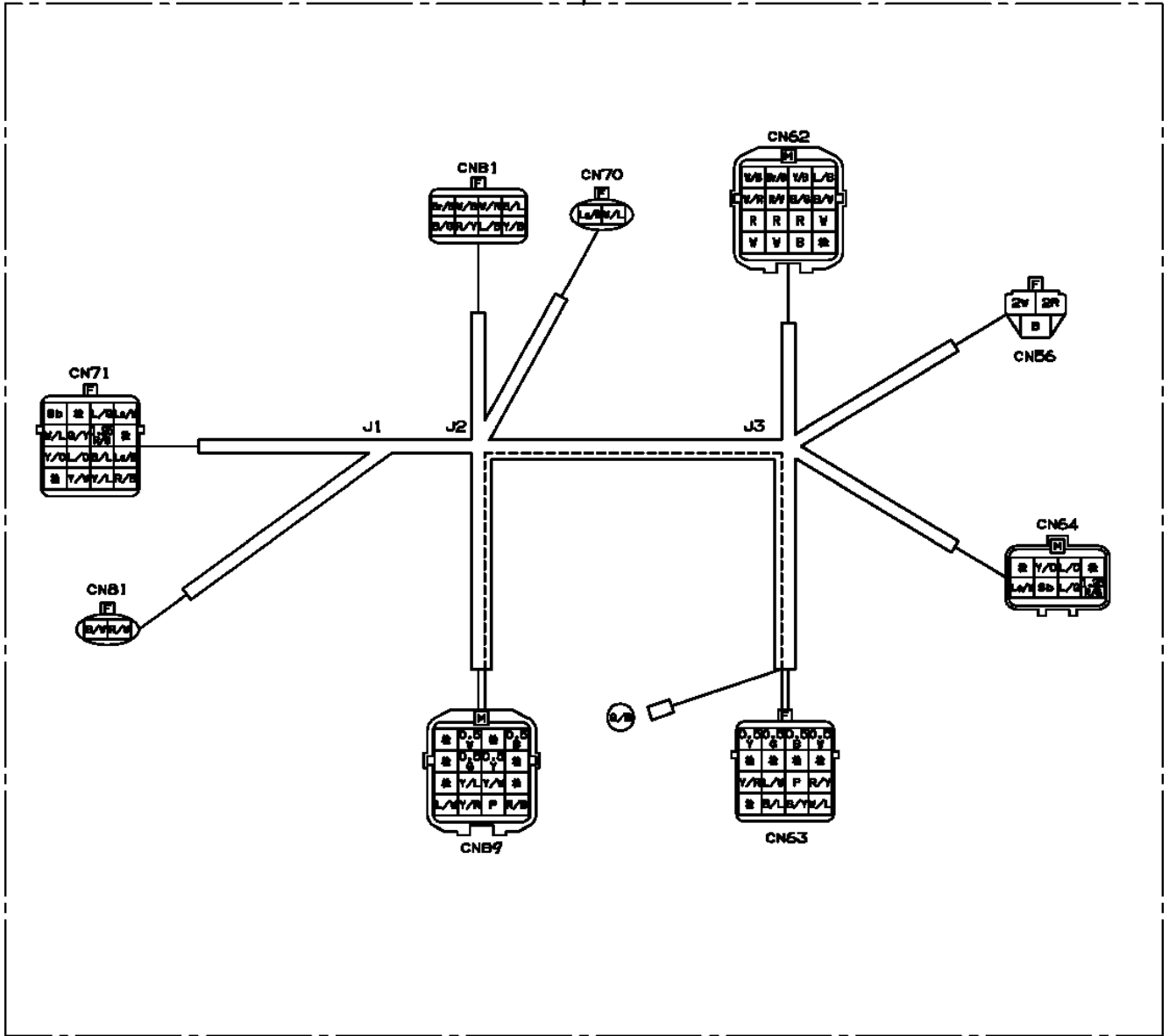
**BT-200-2-00002 UPPER
PH1220004-02 DETECTOR ASSY,ANGLE (JIB)**

30

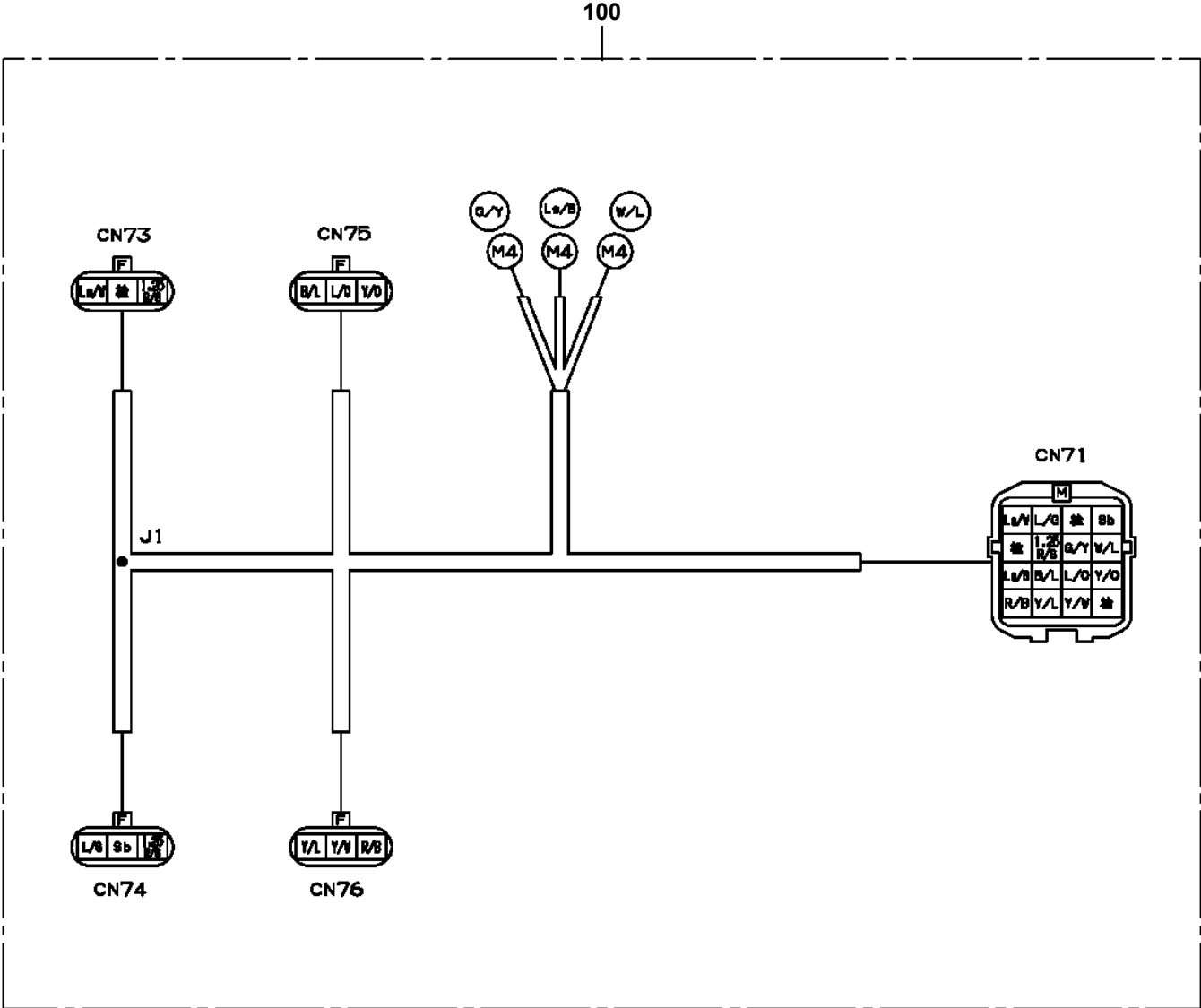


BT-200-2-00002 UPPER
PH5030905-00 HARNESS

100



**BT-200-2-00002 UPPER
PH5030912-00 HARNESS**

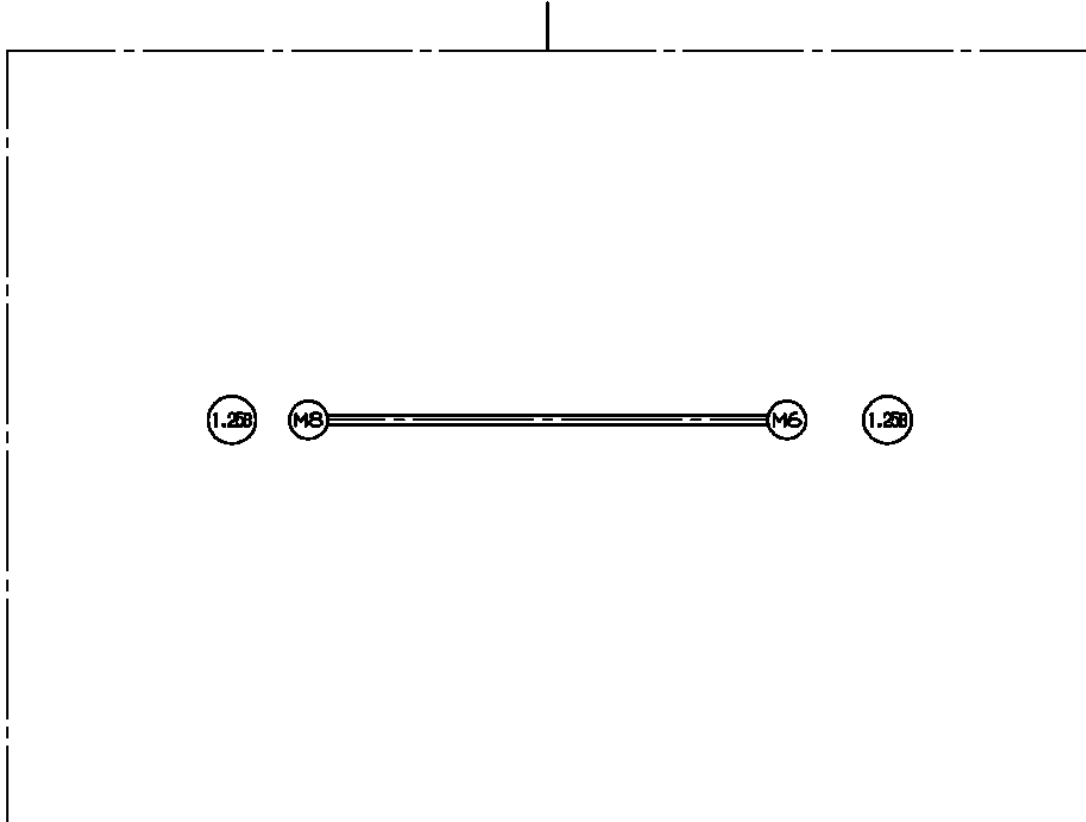


BT-200-2-00002 UPPER

Pos No.	Parts No	Parts Name	Qty	Unit	Technical Data	Serial No (Start)	Serial No (End)	Remarks	Pages
1	42357050200	HARNESS	1						

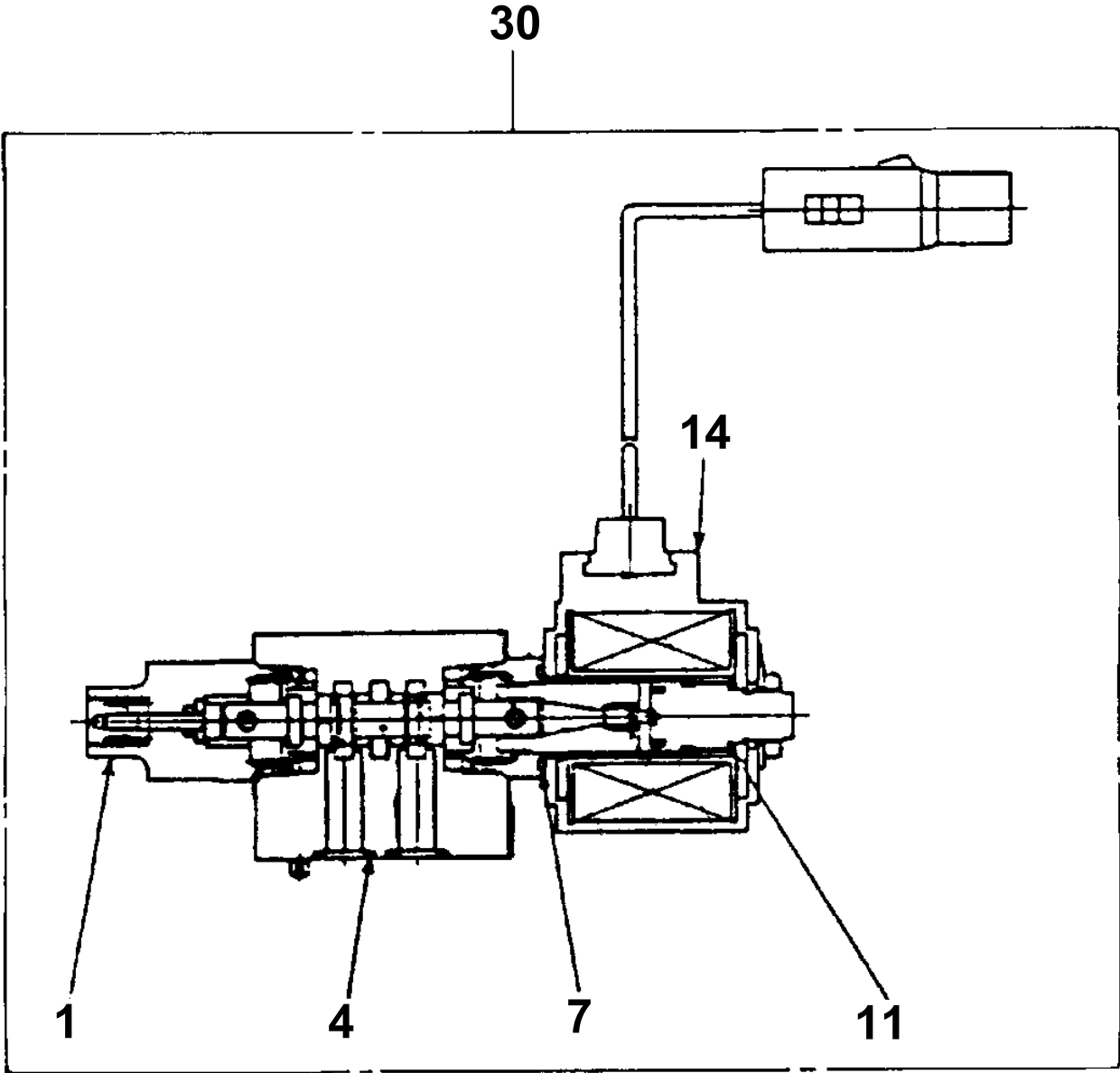
**BT-200-2-00002 UPPER
PH5034252-00 HARNESS**

100



BT-200-2-00002 UPPER
PI1120145-00 VALVE, SOLENOID

Assembly Name VALVE, SOLENOID



CLICK HERE TO **DOWNLOAD** THE COMPLETE MANUAL

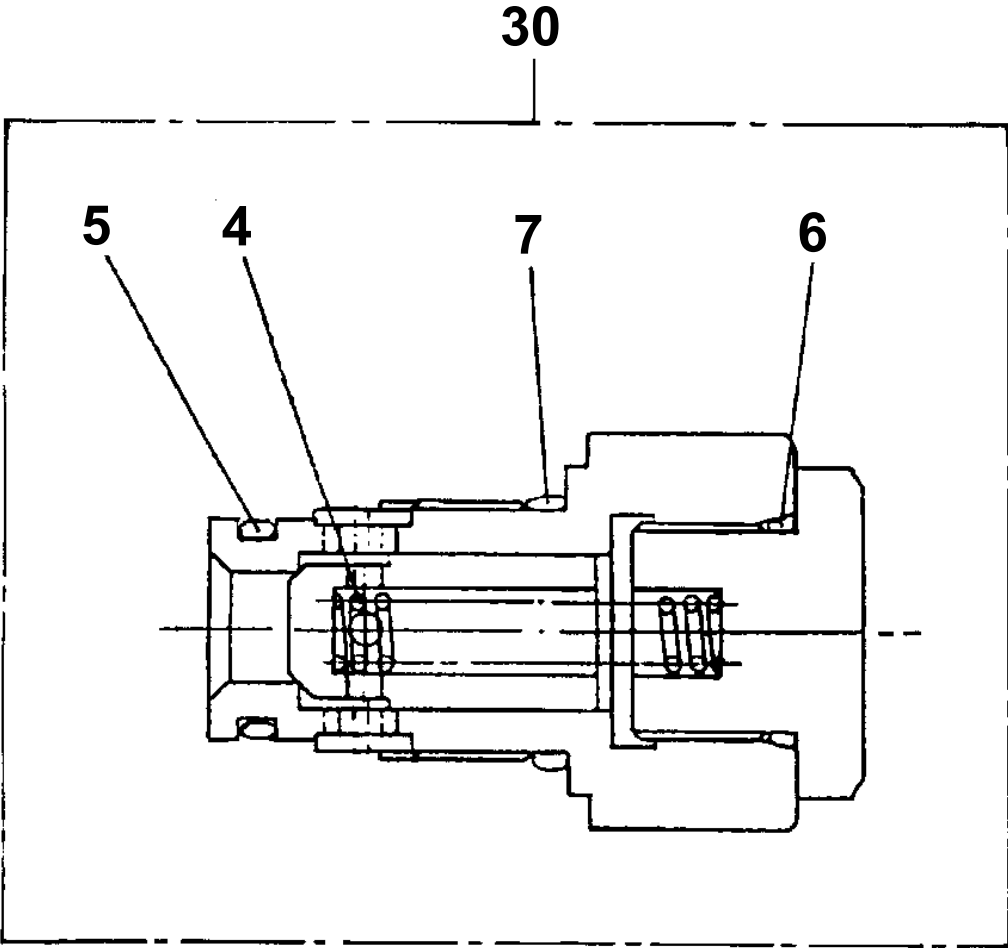
- Thank you very much for reading the preview of the manual.
- You can download the complete manual from: www.heydownloads.com by clicking the link below



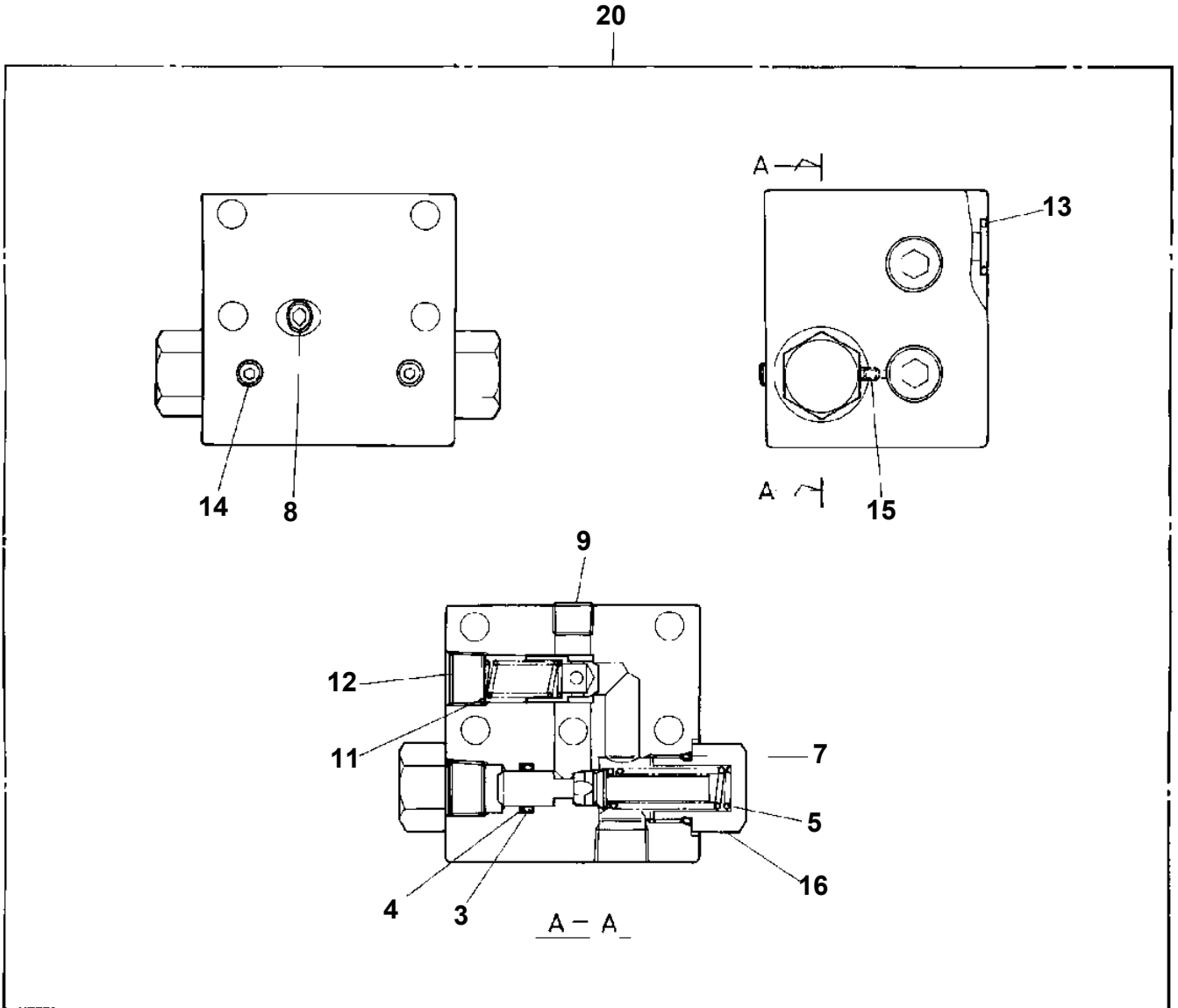
- Please note: If there is no response to CLICKING the link, please download this PDF first and then click on it.

CLICK HERE TO **DOWNLOAD** THE COMPLETE MANUAL

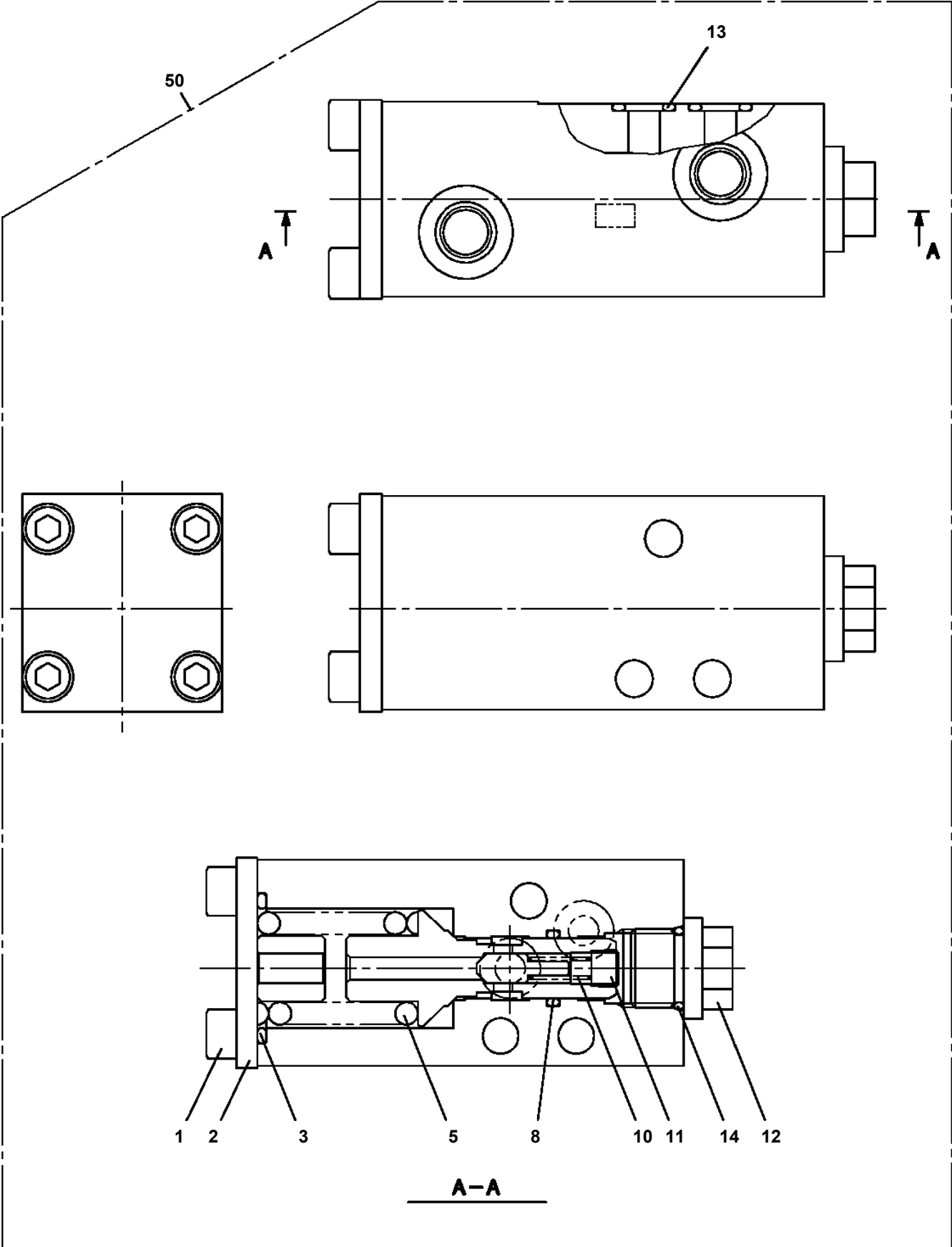
BT-200-2-00002 UPPER
PI1140106-00 VALVE,CHECK



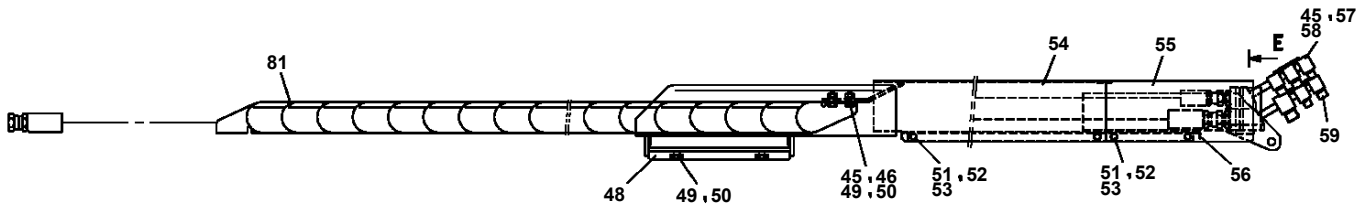
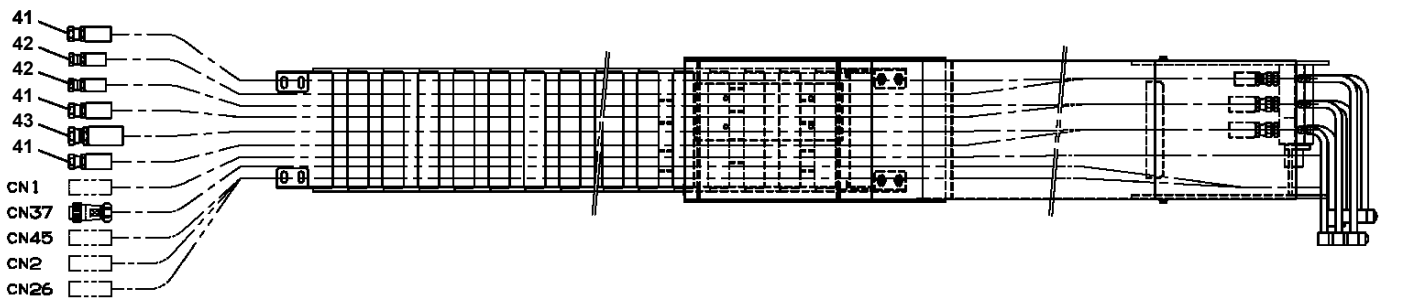
BT-200-2-00002 UPPER
PI1250027-00 VALVE, COUNTERBALANCE



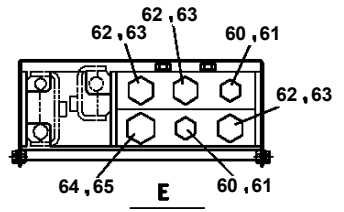
**BT-200-2-00002 UPPER
PI1250098-00 VALVE,COUNTERBALANCE**



**BT-200-2-00002 UPPER
PJ3100074-01 PIPING,BOOM (2)**



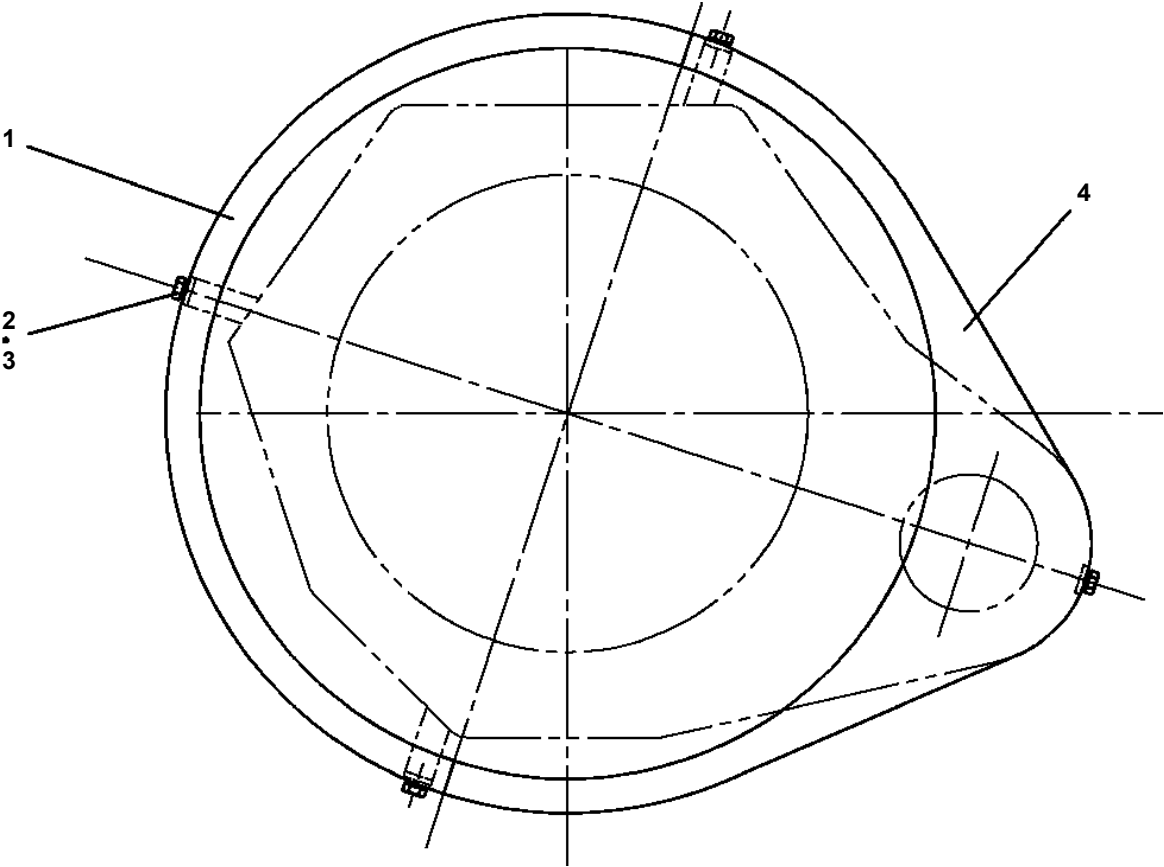
J



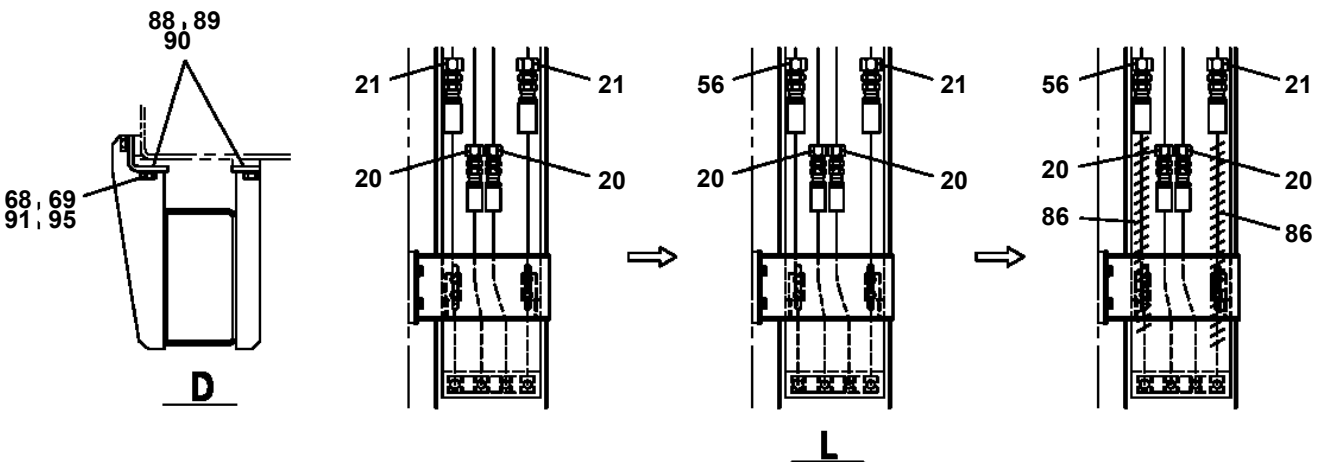
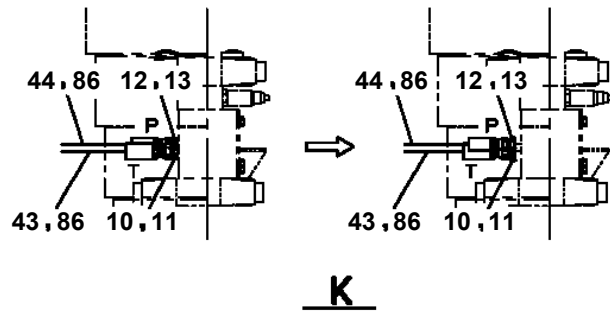
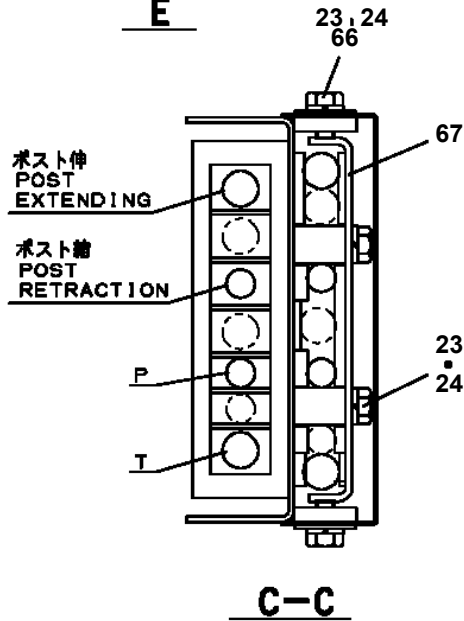
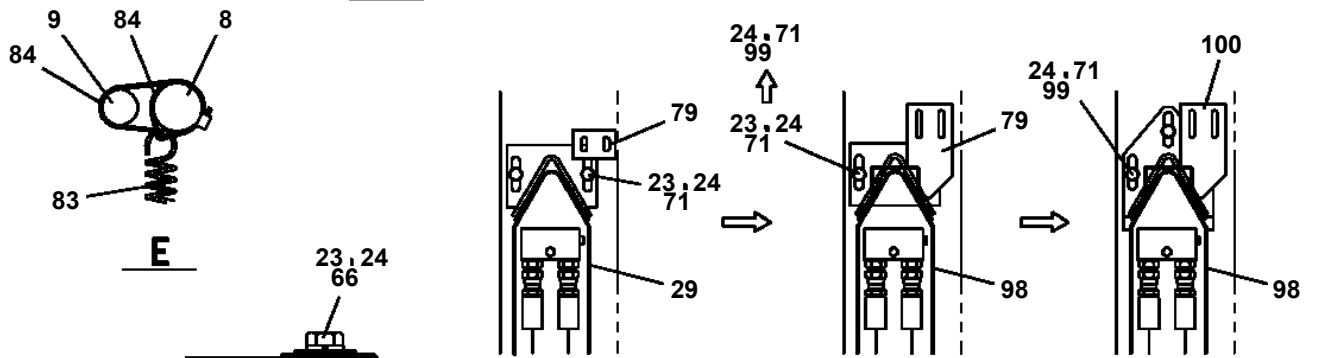
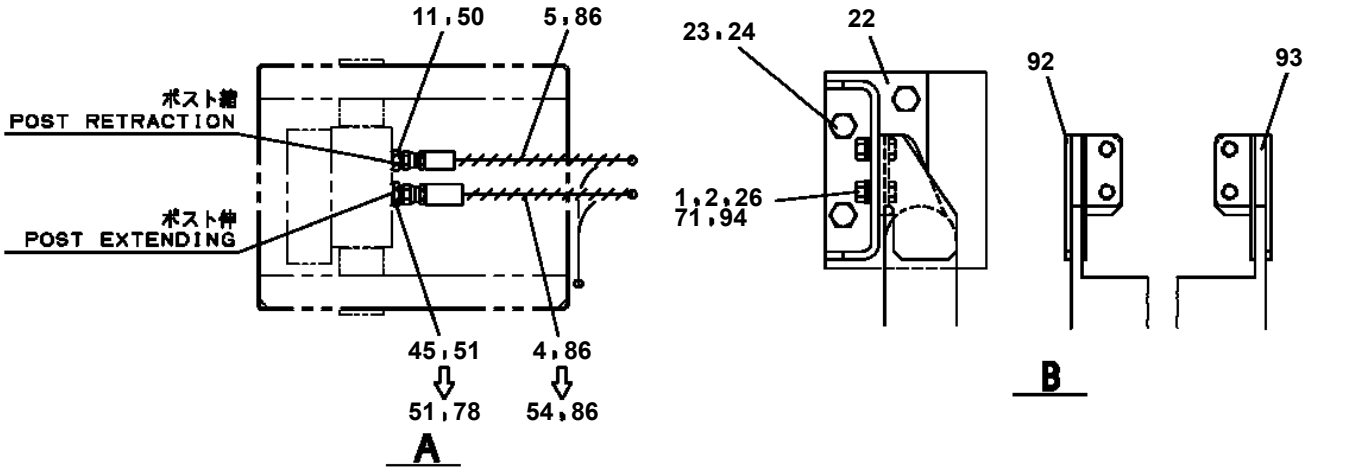
BT-200-2-00002 UPPER

Pos No.	Parts No	Parts Name	Qty	Unit	Technical Data	Serial No (Start)	Serial No (End)	Remarks
1	42440832000	BRUSH,ROTARY JOINT	1					
2	90101208025	BOLT	3		M8X25			
3	90302040801	WASHER,SPRING	3		8			
5	42630502200	JOINT	1					
6	90172110055	BOLT,HEXAGON SOCKET	4		M10X55			
7	90302041001	WASHER,SPRING	10		10			
8	80316030060	PLUG	2		PT3/8			
9	80316030080	PLUG	2		PT1/2			
10	42630502100	FITTING,FLANGE	1					
11	91002802200	O-RING	5		1B P22			
12	90101210085	BOLT	4		M10X85			
13	42630502300	FITTING,FLANGE	1					
14	90172110065	BOLT,HEXAGON SOCKET	2		M10X65			
15	80316090120	PLUG	1		KKT PT1			
16	80316030040	PLUG	1		PT1/4			
17	37002459260	HOSE	2		L=950			
18	91002801100	O-RING	2		1B P11			
19	82100001411	TUBE,SPIRAL	2	M	SE-08BK			
20	82100001804	TUBE,CORRUGATE	2	M	15		HB5603	
21	91001203500	O-RING	1		1A G35			
22	91002902500	O-RING	3		1B G25			
41	42630503100	CORE	1					
42	32630010020	BODY	1					
43	42630902100	SUPPORT	1					
44	42630503300	PLATE	1					
45	42630503400	SUPPORT	1				HB5691	
46	91100211000	SEAL,RING	4					
47	91531211000	PACKING	2					
48	80561100080	NUT	1		AN08			
49	80562100080	WASHER,TOOTH	1		AW08			
50	42630902200	SPACER	1					
51	80500051109	BEARING,BALL	1					
52	42630902300	PLATE	1		T=3		HB5691	
53	42630902400	PLATE	1		T=3		HB5691	
54	90101206016	BOLT	6		M6X16		HB5691	
55	90302040601	WASHER,SPRING	6		6		HB5691	
56	90131508120	BOLT,HEXAGON SOCKET	3		M8X120			
57	90101208018	BOLT	3		M8X18			
58	90302040801	WASHER,SPRING	3		8			
59	80720105020	PIN,SPRING	1		5X20			
60	32630010050	PLATE	1					
75	42630902500	SUPPORT	1			HB5692		
100	42630901000	JOINT ASSY,SWIVEL	1					

**BT-200-2-00002 UPPER
PK1200153-00 COVER, SWING FRAME**

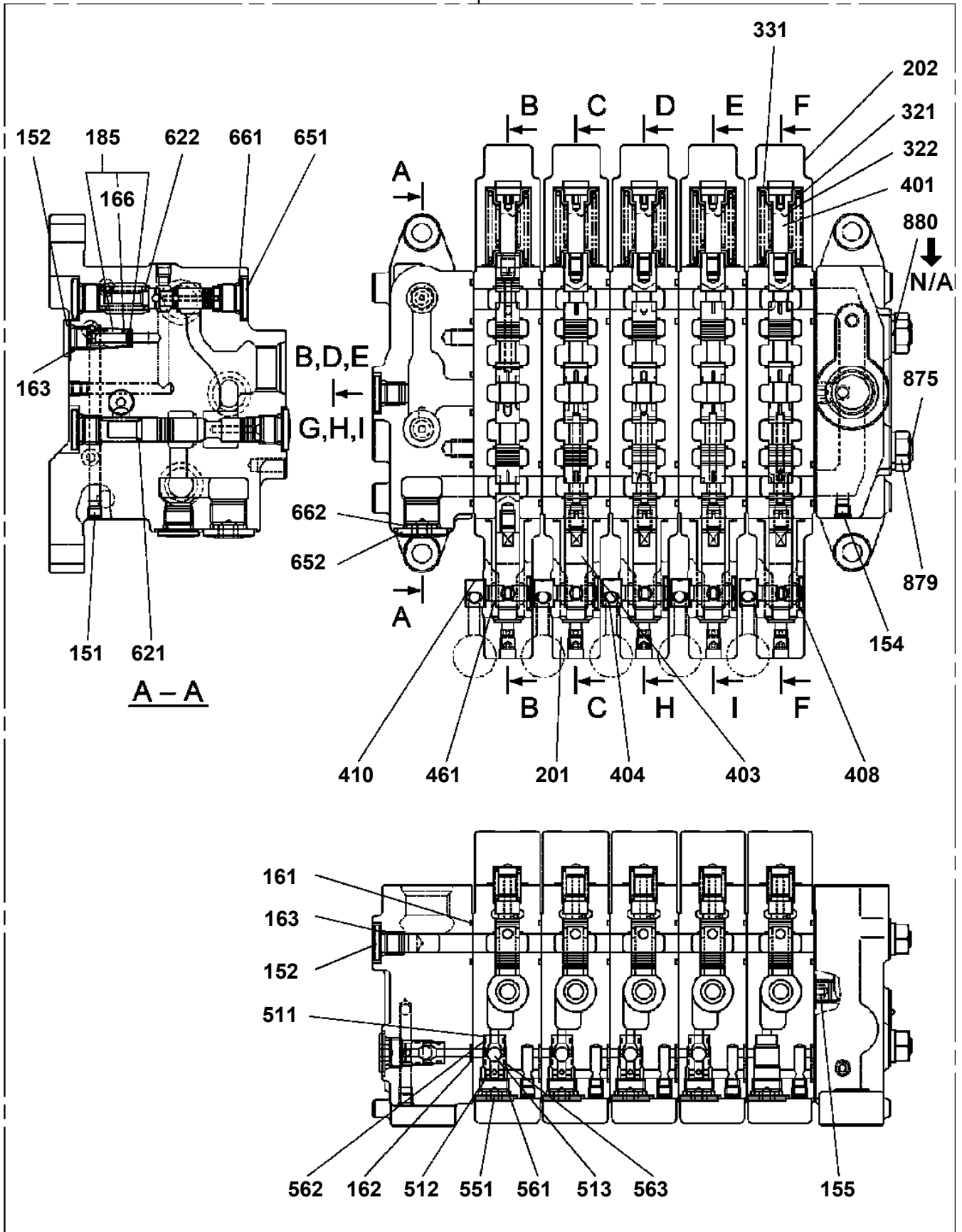


**BT-200-2-00002 UPPER
PK1910001-05 PIPING (POST)**

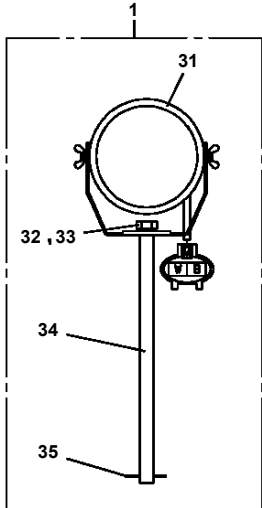
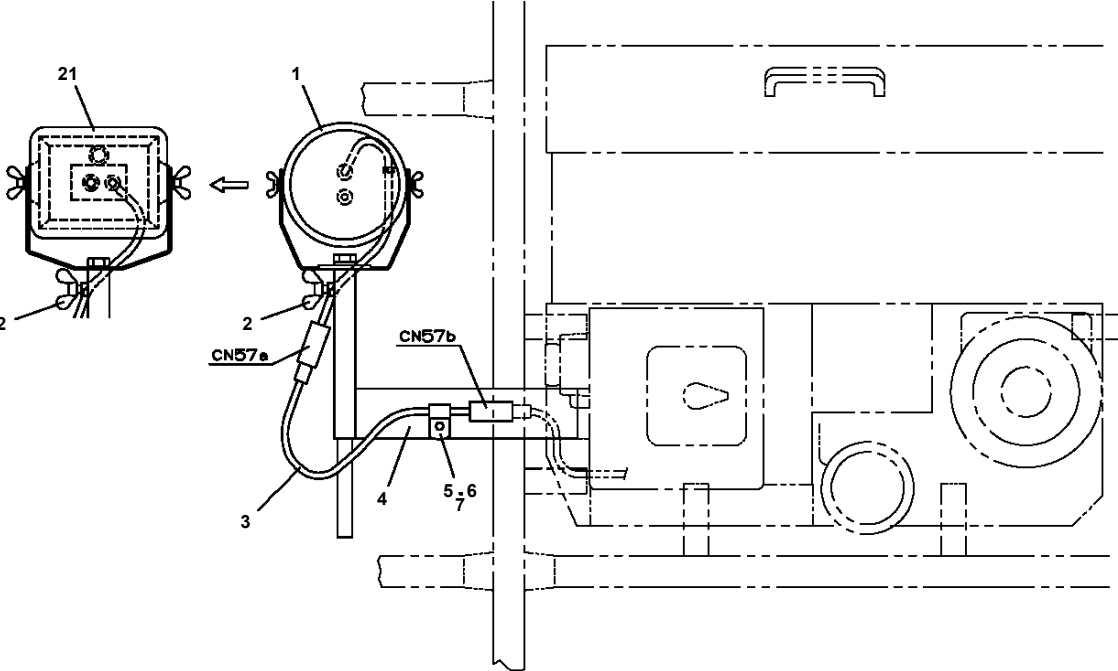
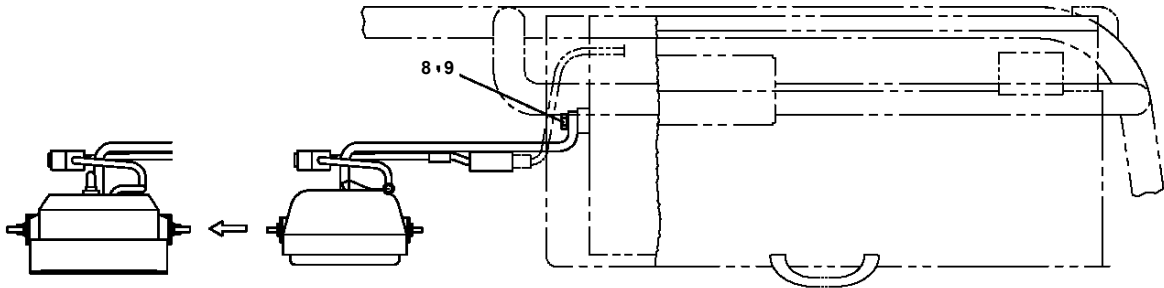


**BT-200-2-00002 UPPER
PL1250088-01 VALVE,CONTROL**

999



**BT-200-2-00002 UPPER
PL5020146-01 LAMP ASSY (LED WORKING)**



**BT-200-2-00002 UPPER
PM5150874-01 MODIFICATION ASSY (AMC ROM REWRITING)**

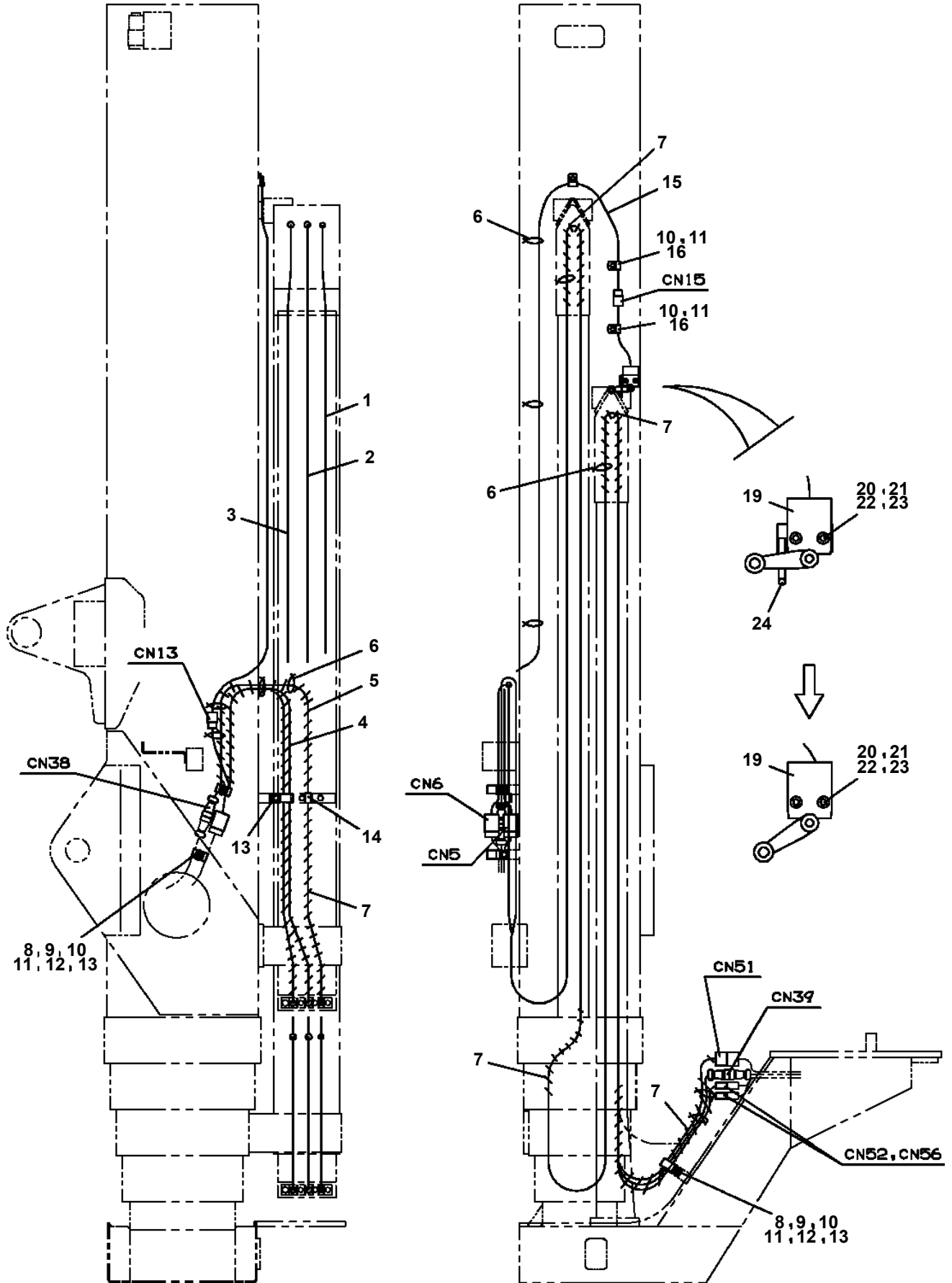
カイソウASSY (AMC ROMカキカエ)
MODIFICATION ASSY (AMC ROM REWRITING)

指示番号 KEY NO.	部品名称 PART NAME	備考 REMARK
2	ネームプレートASSY NAME PLATE ASSY	AMCパネル銘板貼り替え

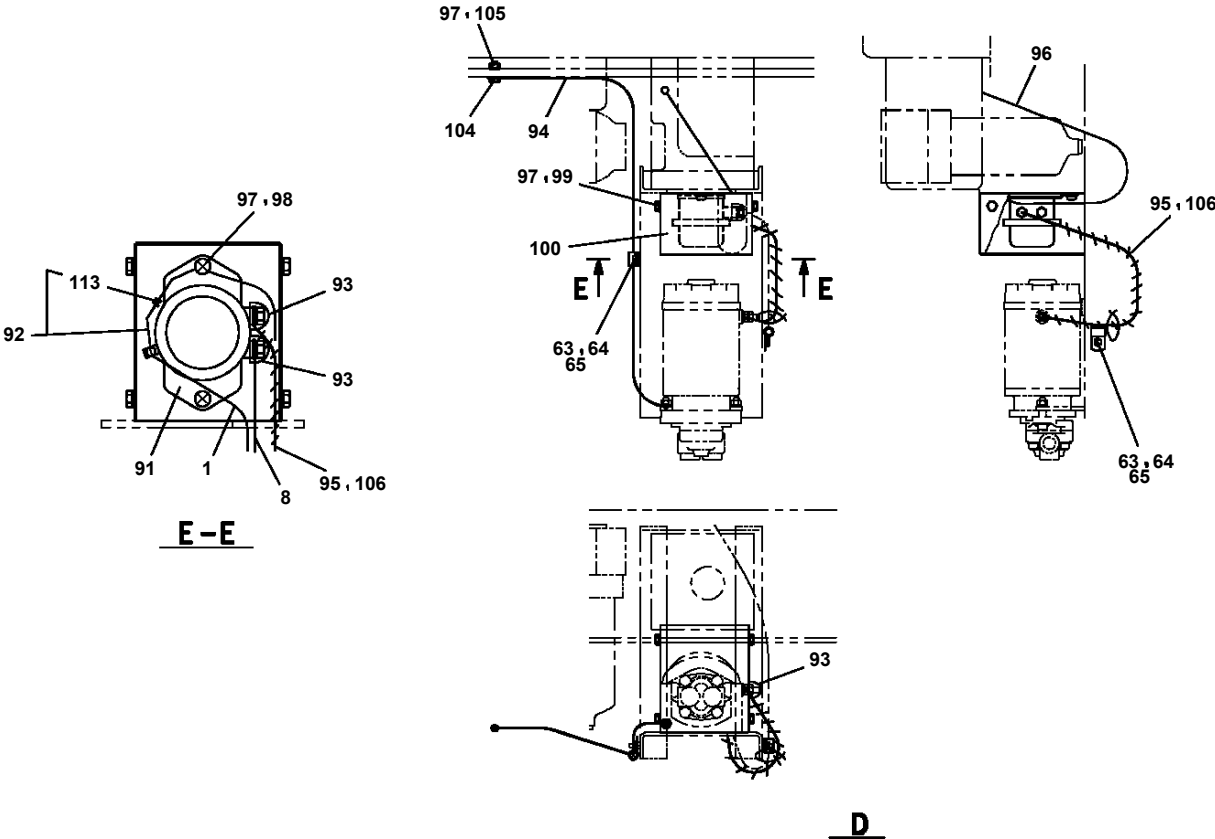
適用製造番号によっては取り付けがないものもあります。

MACHINES OF SOME SERIAL NO. ARE NOT EQUIPPED WITH THESE PARTS.

**BT-200-2-00002 UPPER
PN1014977-01 ELEC.ASSY**



**BT-200-2-00002 UPPER
PN1014980-01 ELEC.ASSY (FRAME)**



BT-200-2-00002 UPPER

Pos No.	Parts No	Parts Name	Qty	Unit	Technical Data	Serial No (Start)	Serial No
1	42353952200	SWITCH ASSY (WITH HARNESS,4 SWICH)	1				
2	42354541400	SWITCH ASSY (WITH HARNESS,3 SWITCH)	1				
3	42354541300	SWITCH ASSY (WITH HARNESS,1 SW)	1				
4	42353950100	SWITCH ASSY (WITH HARNESS)	2				
5	42354541200	SWITCH ASSY (WITH HARNESS,1 SW)	1				
6	42653673200	LAMP ASSY (GREEN,WITH HARNESS)	1				
7	42809631200	LAMP ASSY (RED,WITH HARNESS)	3				
8	42355641100	SWITCH ASSY	1				
9	42357051102	PLATE,NAME	1				
10	42357051201	PANEL	1				
11	82199514013	CAP	11				
12	82199504017	NUT	11		AT-401N		
27	42355641010	COVER	1				
41	42355641210	BUTTON	1				
50	42357051002	SWITCH PANEL	1				

BT-200-2-00002 UPPER

Pos No.	Parts No	Parts Name	Qty	Unit	Technical Data	Serial No (Start)	Serial No (End)
1	82105221286	SWITCH,TOGGLE	4				
30	42353952200	SWITCH ASSY (WITH HARNESS,4 SWICH)	1				

BT-200-2-00002 UPPER

Pos No.	Parts No	Parts Name	Qty	Unit	Technical Data	Serial No (Start)	Serial No (End)	Remarks	Pages
1	42511910200	PLATE (NON-SLIP)	2						
2	42511810300	PLATE (NON-SLIP)	9						

BT-200-2-00002 UPPER
PO1015591-03 PLATE ASSY,NAME (BOOM,DECK,POST,SWING FRAME)

25

△警告 / 作業走行注意

○デッキ・ポスト・ブームなどが障害物と接触しないように運転者
とインターホンで連絡を取りながら、作業してください。
○事件の発生が予想される場合は「のり戸警報が点灯」の警報発生時は、作業を中止して、ブームを後退してください。
○作業走行中の操作は禁止します。

26

インターホン
呼出しスイッチ
453-997-31140

28

デッキ水平調整

○ポスト全高で調整し、
油圧状態で確認してください。

29

△警告

○非常スイッチの操作により、自動降下は強制状態となります。転倒・干渉に十分注意して作業を行ってください。
- AMC (過負荷防止装置) が作動した状態 (赤魚形止動灯が点灯している) で非常操作を行うと、過負荷防止装置、およびブーム干渉防止装置が作動されます。
- ブーム後退操作を行う場合は、作業範囲外による作業範囲を越えないように、必ずブームを全退させてから行ってください。

30

□注 記

○ブーム後退状態からブーム進操作をした場合、ブームを一且全進してから進操作をするため3秒程度の作業遅れがありますが、故障ではありません。
○3秒後戻っても進かない場合は、点検作業が必要ですが、取扱説明書に当たってください。

33

△警告 / 使用上の注意

○本機の取扱は高所作業車取扱説明書、または高所作業車取扱説明書をよく読み、操作および取扱い方法を理解してから使用してください。
○取組時安全をよく守り、操作および取扱い方法を理解してから使用してください。
○作業範囲外点検を厳禁してください。
○ヘルメット、安全帯を着用してください。
○整備作業を怠ってはいけません。
○作業中以外で作業しないでください。
○飲酒、薬などの服用時には作業しないでください。
○電線付近では作業しないでください。

34

注 意

注冊台車を降りたままでは操作する場合には、デッキやアクトリガ等の油圧に注意してください。

35

注 意

○作業開始前に、急低下が停止することを確認してください。
○ブーム下部油圧防止装置は、電線・パイプ等の細い障害物では作動しませんので注意してください。

36

ストップ

37

A M C

39

走行時積載禁止

41

ON 照明スイッチ
OFF

43

デッキ非常操作方法

AMCの故障等で通常の操作ができない場合、デッキの進と後退は、2通りの方法で後退することができます。

○方法1. 後退台の名非常デッキスイッチを操作しながら、デッキ油圧レバーにて後退操作を行ってください。

○方法2. デッキ操作範囲内の各非常デッキスイッチを操作した状態で、後退台の非常スイッチとデッキ油圧レバーにて後退操作を行ってください。

ポスト損傷防止のため、必ずデッキ全退後、デッキ後退操作を行ってください。

42

非常操作方法

AMCの故障等で通常の操作ができない場合の後退方法は以下の通りです。

○ブーム後退、ブーム伸縮、ブーム収束、ポスト伸縮後退
非常スイッチを上側に操作しながら、各操作レバーにて後退操作を行ってください。

○デッキ後、デッキ後退後退

○方法1.
後退台の名非常デッキスイッチを操作しながら、デッキ油圧レバーにて後退操作を行ってください。

○方法2.
デッキ操作範囲内の各非常デッキスイッチを操作した状態で、後退台の非常スイッチとデッキ油圧レバーにて後退操作を行ってください。

ポスト損傷防止のため、必ずデッキ全退後、デッキ後退操作を行ってください。

52

非常デッキ全進
非常デッキ後退
非常スイッチ
ON

54

警告

安全確認を怠らぬ

55

警告

取扱説明書を確認

61

△警告

格納するときは、必ず自動格納操作で格納してください。

63

品 目 名	番 号 名	番 号
ブームスライドプレート	PA, P0H	
ブームケーブル	PA	
ポストスライドプレート	PA	
ポストケーブル	PA	
フォック-MSDプレート	PA	
後退レバー	ABS	
ケーブル-ホース接続部品	PA, PE, PP	
油圧用ランプ	PA	

BT-200-2-00002 UPPER

Pos No.	Parts No	Parts Name	Qty	Unit	Technical Data	Serial No (Start)	Serial No (End)	Remarks
1	37004100040	PUMP,GREASE (DOMESTIC)	1					

BT-200-2-00002 UPPER

Pos No.	Parts No	Parts Name	Qty	Unit	Technical Data	Serial No (Start)	Serial No (End)	Remarks	Pages
2	90171112040	BOLT	4		M12X40				
3	90171112028	BOLT	4		M12X28				
4	90303071201	WASHER,PLAIN	8		12				
5	90302041201	WASHER,SPRING	8		12				
31	42506991100	SUPPORT	1				HB5991		
	42506991101	SUPPORT	1			HB5992			
32	42506991200	PLATE,NAME	1						
33	42506991300	PLATE,NAME	1						

BT-200-2-00002 UPPER

Pos No.	Parts No	Parts Name	Qty	Unit	Technical Data	Serial No (Start)	Serial No (End)	Remarks	Pa
1	44550527580	SWITCH,MICRO	1						
2	44550527570	COVER	1						
3	44350247560	SPRING (FOR PEDAL)	1						
4	82109901050	PEDAL	1						
5	82109905010	PACKING	1						
6	44350247580	PLATE (WITH SCREW)	1						
100	44350240100	SWITCH ASSY	1						

BT-200-2-00002 UPPER

Pos No.	Parts No	Parts Name	Qty	Unit	Technical Data	Serial No (Start)	Serial No (End)
1	42460012550	WEDGE (STOPPER FOR TIRE/JUSTIN)	1				

BT-200-2-00002 UPPER

Pos No.	Parts No	Parts Name	Qty	Unit	Technical Data	Serial No (Start)	Serial No (End)	Remarks	Pages
1	42874001000	SUPPORT	1						
2	90171112025	BOLT	4		M12X25				
3	90302041201	WASHER,SPRING	4		12				
4	90303071201	WASHER,PLAIN	4		12				
5	42874000010	SHIM	N		T=1.6				
17	42874001080	PLATE	1						

BT-200-2-00002 UPPER

Pos No.	Parts No	Parts Name	Qty	Unit	Technical Data	Serial No (Start)	Serial No (End)	Remarks	Pages
2	42971882200	CONNECTOR	2						
4	42392330160	PLATE,NAME	1						
5	91810130240	FASTENER	1						
6	42509620100	CABLE	1		L=3000				
7	91850310405	CLAMP (BLACK)	1						
9	90302040801	WASHER,SPRING	1		8				
10	42893730300	PLATE	4						
11	90101210020	BOLT	8		M10X20				
12	90302041001	WASHER,SPRING	8		10				
13	82100002012	CLAMP	6		WR18		HB6520		
	82100002012	CLAMP	5		WR18	HB6521			
14	90280200600	NUT,FLANGE	6		M6		HB6520		
	90280200600	NUT,FLANGE	5		M6	HB6521			
15	90302040601	WASHER,SPRING	2		6				
16	90303070601	WASHER,PLAIN	2		6				
17	42505380011	COVER	1						
18	82169201010	BREAKER	1						
19	90101206014	BOLT	2		M6X14				
20	90201200800	NUT	1		M8				
21	90303070801	WASHER,PLAIN	1		8				
22	80172304025	SCREW,MACHINE	2		M4X25				
23	42505380300	CABLE	1		L=500				
24	42943880030	PLATE,CAUTION	1						
25	91810132530	FASTENER	2			HB6521			

CLICK HERE TO **DOWNLOAD** THE COMPLETE MANUAL

- Thank you very much for reading the preview of the manual.
- You can download the complete manual from: www.heydownloads.com by clicking the link below



- Please note: If there is no response to CLICKING the link, please download this PDF first and then click on it.

CLICK HERE TO **DOWNLOAD** THE COMPLETE MANUAL