

S328/S33H - > S328/S33H - > S328/S33H

Update Date: 2007/08/11, Printing Date: 2008/04/08

シバウラトラクタ SHIBAURA TRACTOR MODEL

S328 S33H

純正部品表 PARTS LIST

平成9年9月初版 SEPTEMBER, 1997



英文取組
30081141
仙文
30081141

S33H用
モア
TMM6A/L4 (550752)
11-71201 485555



石川島芝浦機械株式会社
ISHIKAWAJIMA-SHIBAURA MACHINERY CO.,LTD.

管理コード NO. CONTROL NO.	パーツリストコード番号 PARTS LIST CODE NO.
ISP 3 0 0 8	3 0 0 8 3 0 6 7 0

CLICK HERE TO **DOWNLOAD** THE COMPLETE MANUAL

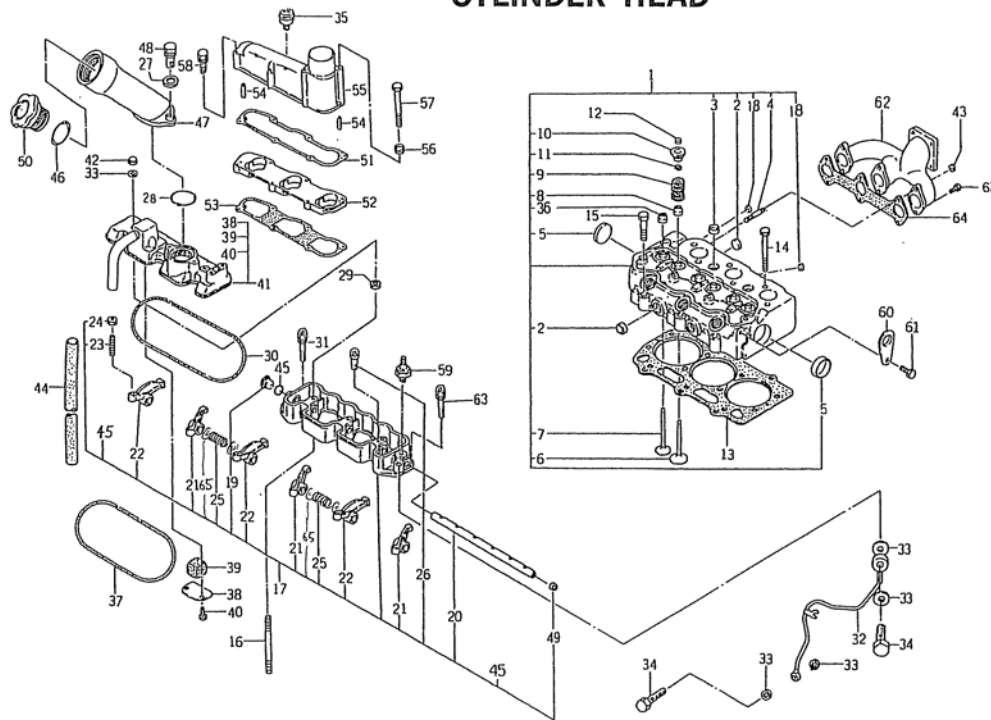
- Thank you very much for reading the preview of the manual.
- You can download the complete manual from: www.heydownloads.com by clicking the link below



- Please note: If there is no response to CLICKING the link, please download this PDF first and then click on it.

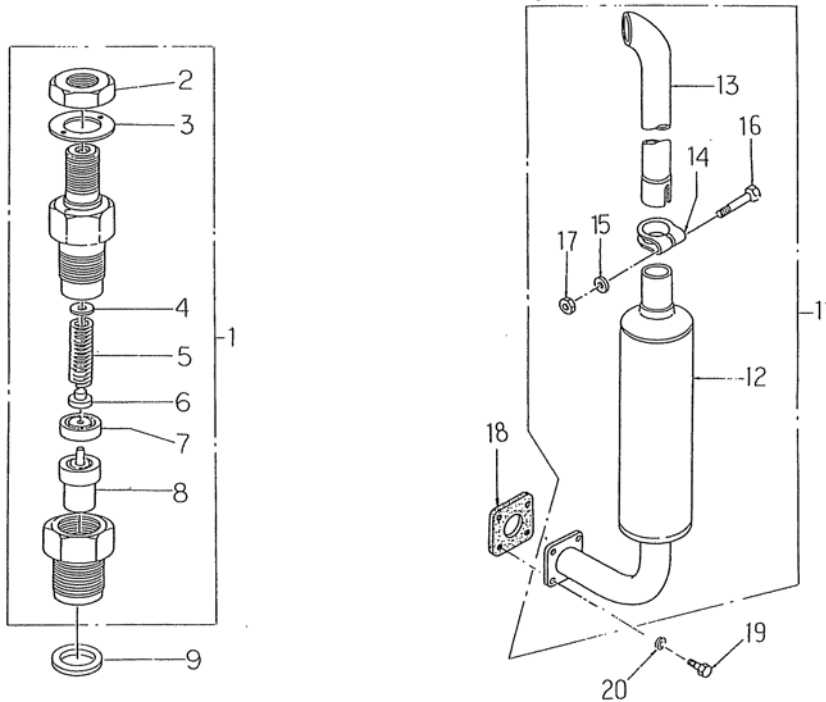
CLICK HERE TO **DOWNLOAD** THE COMPLETE MANUAL

FIG.103 シリンダヘッド
CYLINDER HEAD



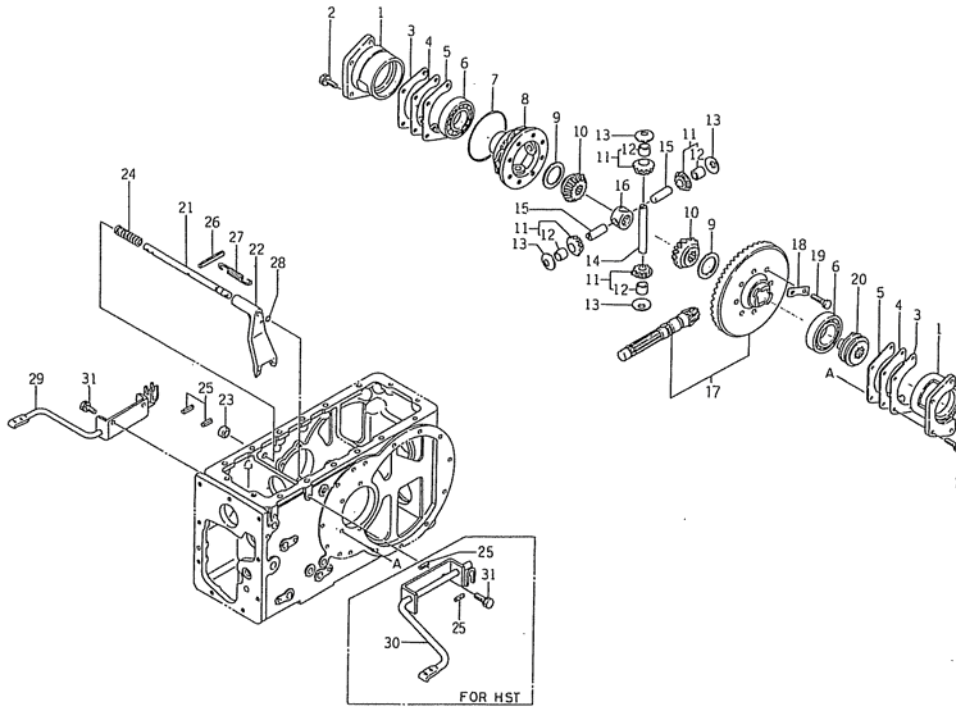
見出番号 Key No	部品番号 Parts No	部品名称 Parts Name	台当個数 Qty		互換性 R/P	適用号機 Application	型 寸 Description	備 考 Remarks
			328	33H				
1	11101 7060	シリンダヘッドアッシ	1					
1	11101 7050	シリンダヘッドアッシ		1				
2	06421 0025	シーリングキャップ	4	4				
3	06421 0020	シーリングキャップ	5	5				
4	01210 0645	スタッドボルト	2	2				
5	06421 0030	シーリングキャップ	2	2				
6	12016 6270	インテイクバルブ	3	3				
7	12017 6280	エキゾーストバルブ	3	3				
8	12040 6070	バルブガイドシール;IN	3	3				
9	19821 6700	スプリング	6	6				
10	12018 6080	リテーナ	6	6				
11	12022 6070	コッタ	12	12				
12	12021 6040	キャップ	6	6				
13	11114 7490	ガスケット	1	1			1.3t	
13	11114 7500	ガスケット	1	1			1.0t	
14	11113 6480	ヘッドボルト	11	11				
15	11113 6490	ヘッドボルト	3	3				
16	01210 9177	スタッドボルト	3	3				
17	12003 6532	ロッカアームアッシ	1					
17	12003 6522	ロッカアームアッシ		1				
18	06421 0010	シーリングキャップ	2	2				
19	19843 6150	プラグ	1	1				
20	12031 6211	ロッカアームシャフト	1	1				
21	12035 6200	ロッカアームコンプ;IN	3	3				
22	12035 6210	ロッカアームコンプ;EX	3	3				
23	19948 6220	アジャストスクリュ	6	6				
24	02010 9076	ナット	6	6				
25	19821 6780	スプリング	2	2				
26	01510 0412	スクリュ	1	1				
27	02610 0008	ワッシャ	2	2				
28	05210 0420	Oリング	1	1				
29	02310 0008	ナット	3	3				
30	05210 9064	Oリング	1	1				
31	01130 0635	ボルト	1	1				
32	14060 6691	オイルパイプコンプ	1					

FIG.108 ノズル & ホルダー, マフラ
NOZZLE & HOLDER, MUFFLER



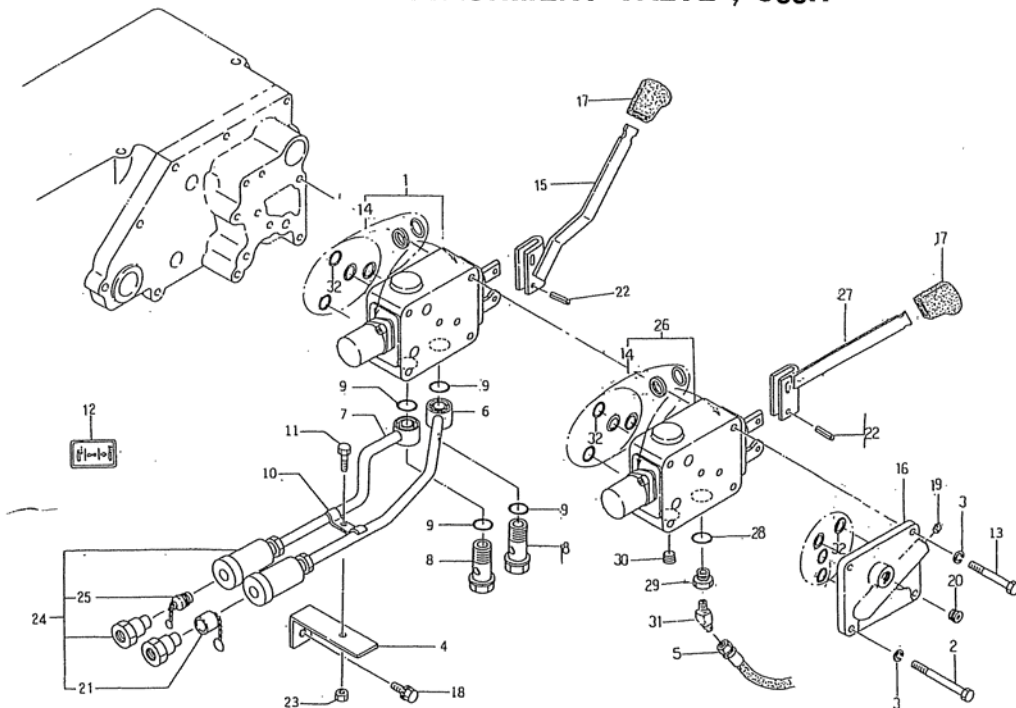
見出番号 Key No	部品番号 Parts No	部品名称 Parts Name	台数 Qty		互換性 R/P	適用号機 Application	型 寸 Description	備 考 Remarks
			328	33H				
1	13140 6360	ノズル&ホルダアッシー NOZZLE & HOLDER ASSY	3	3				
2	13144 6006	ナット NUT	3	3				
3	13142 6230	ガスケット GASKET	3	3				
4	13143 7360	シムキット SHIM KIT	AR	AR				
5	13144 6074	スプリング SPRING	3	3				
6	13144 6075	スプリングシート SPRING SHEAT	3	3				
7	13144 6076	スペーサ SPACER	3	3				
8	13141 6170	ノズル NOZZLE	3	3				
9	13142 6200	ガスケット GASKET	3	3				
11	31401 1600	マフラアッシー MUFFLER ASSY	1	1				
12	*	マフラ MUFFLER	1	1				
13	31414 0820	パイプ;マフラ PIPE;MUFFLER	1	1				
14	31441 0170	バンド;マフラ BAND;MUFFLER	1	1				
15	02610 0008	ワッシャ WASHER	1	1				
16	01030 0860	ボルト BOLT	1	1				
17	02090 0008	ナット NUT	1	1				
18	31499 0013	ガスケット GASKET	1	1				
19	01031 0822	ボルト BOLT	4	4				
20	02710 0008	スプリングワッシャ SPRING WASHER	4	4				

FIG.217 デフ DIFFERENTIAL



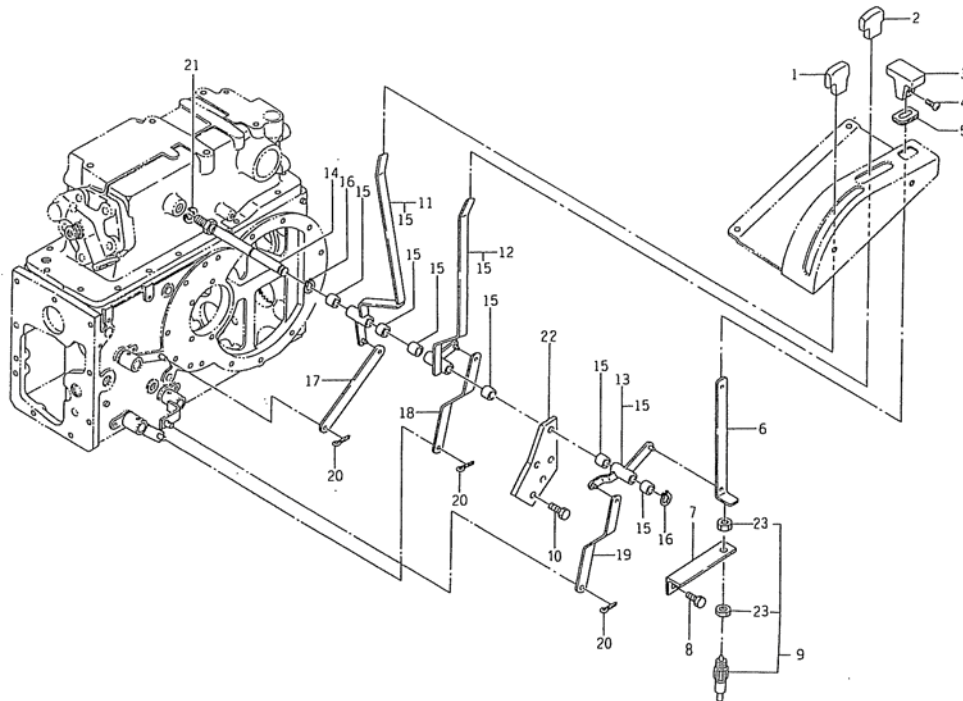
見出番号 Key No	部品番号 Parts No	部品名称 Parts Name	台当個数 Q'ty		互換性 R/P	適用号機 Application	型 寸 Description	備 考 Remarks
			328	33H				
1	32622 0310	デフウケ	BEARING HOLDER	2	2			
2	01151 1025	ボルト	BOIT	8	8			
3	39928 1150	シム;0.5	SHIM;0.5	AR	AR			
4	39928 1140	シム;0.3	SHIM;0.3	AR	AR			
5	39928 1130	シム;0.1	SHIM;0.1	AR	AR			
6	04010 6010	ボールベアリング	BALL BEARING	2	2			
7	39834 0331	クリップ	CRIP	1	1			
8	32611 0593	デフケージ	DIFF CAGE	1	1			
9	39926 1250	スラストワッシャ	THRUST WASHER	2	2			
10	32614 0030	デフギヤ	DIFF GEAR	2	2			
11	32616 0030	デフピニオン	DIFF PINION	4	4			
12	*	ブッシュ	BUSH	4	4			
13	39926 0130	スラストワッシャ	THRUST WASHER	4	4			
14	32613 0472	ピニオンシャフト;長	PINION SHAFT	1	1			
15	32613 0343	ピニオンシャフト;短	PINION SHAFT	2	2			
16	32617 0060	ピニオンシャフトコマ	JOINT	1	1			
17	32205 0660	ドライブピニオンアッシ	DRIVE PINION ASSY	1	1			H.S.T
17	32205 0670	ドライブピニオンアッシ	DRIVE PINION ASSY	1				9×3
18	39931 0330	ロックワッシャ	LOCK WASHER	4	4			
19	01031 1030	ボルト	BOLT	8	8			
20	32661 0181	デフロッククラッチ	DIFF LOCK CLUTCH	1	1			
21	32653 0230	デフロックシャフト	DIFF LOCK SHAFT	1	1			
22	32657 0190	デフロックホーク	DIFF LOCK HORK	1	1			
23	05020 3115	オイルシール	OIL SEAL	1	1			
24	39821 2510	スプリング	SPRING	1	1			
25	03030 0632	スプリングピン	SPRING PIN	2	2			
26	03030 0663	スプリングピン	SPRING PIN	1	1			
27	39821 3170	スプリング	SPRING	1	1			
28	05210 0110	Oリング	O-RING	1	1			
29	32650 0640	デフロックペダル	DIFF LOCK PEDAL	1				9×3
30	32650 0670	デフロックペダル	DIFF LOCK PEDAL	1	1			H.S.T
31	01151 0816	ボルト	BOLT	2	2			

FIG.223 アタッチメントバルブ ;オプション
ATTACHMENT VALVE ; S33H



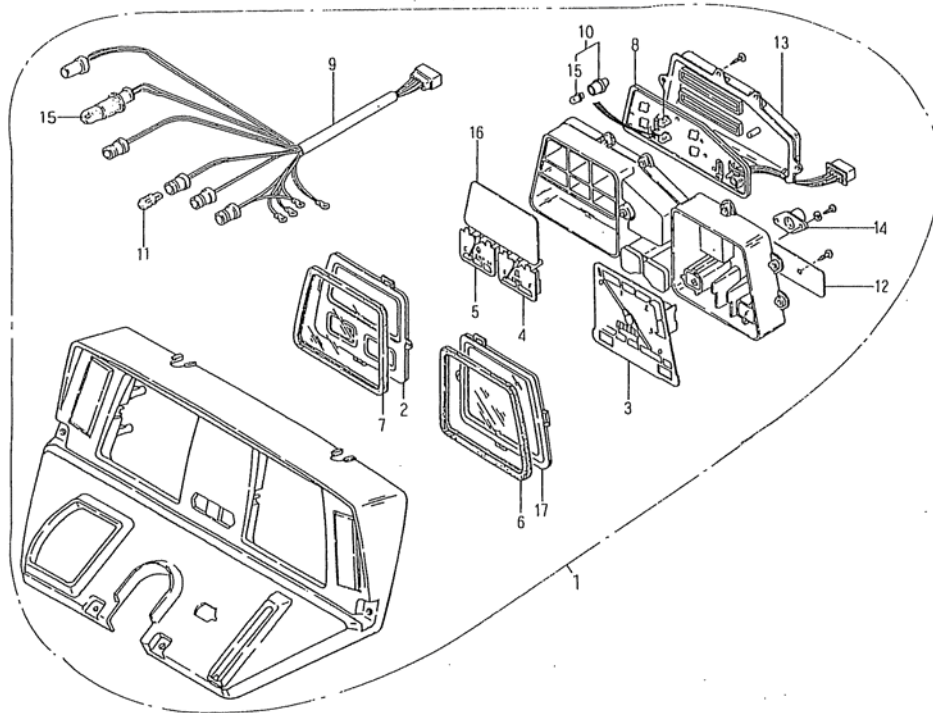
見出番号 Key No	部品番号 Parts No	部品名称 Parts Name	台 当 個 数				適用号機 Application	型 寸 Description	備 考 Remarks
			33H	Q	ty	互換性 R/P			
1	34001 5230	バルブアッシ	VALVE ASSY	1				DOUBL	
2	01010 9279	ボルト	BOLT	1			M8×170		
3	02710 0008	スプリングワッシャ	SPRING WASHER	4					
4	34490 1210	ブラケット	BRACKET	1					
5	34069 0660	オイルホース	OIL HOSE	1					
6	34070 1290	オイルパイプ	OIL PIPE	1					
7	34070 1260	オイルパイプ	OIL PIPE	1					
8	39848 0240	アイボルト	EYE BOLT	2			PF3/8		
9	05211 0200	Oリング	O-RING	5					
10	39911 2200	クランプ	CLAMP	1					
11	01030 0830	ボルト	BOLT	1					
12	39037 0300	ユアツレバシマーク	INDICATE PLATE	1					
13	01010 9419	ボルト	BOLT	3			M8×110		
14	34029 3585	シールキット	SEAL KIT	1					
15	34010 3831	コントロールレバー	CON-LEVER	1					
16	34488 0661	バルブカバー	VALVE COVER	1					
17	39818 0720	グリップ	GRIP	2					
18	01150 1220	ボルト	BOLT	1					
19	06440 0020	プラグ	PLUG	1					
20	06460 9007	プラグ	PLUG	1					
21	34049 0193	ダストキャップ	DUST CAP	2					
22	03030 0525	スプリングピン	SPRING PIN	4					
23	02260 0008	Uナット	U-NUT	1					
24	34063 1220	ジョイントアッシ	JOINTE ASSY	2					
25	34049 0192	ダストプラグ	DUST PLUG	2					
26	34001 5270	バルブアッシ;単テント	VALVE ASSY;SINGL	1					
27	34010 5400	コントロールレバー	CON-LEVER	1					
28	05211 0180	Oリング	O-RING	1					
29	34067 1360	アダプタ	ADAPTOR	1					
30	06440 0030	プラグ	PLUG	1					
31	34067 2070	アダプタ	ADAPTOR	1					
32	05211 0160	Oリング	O-RING	12					

FIG.231 **チェンジ ; サブ, P.T.O
CHANGE ; SUB, P.T.O**



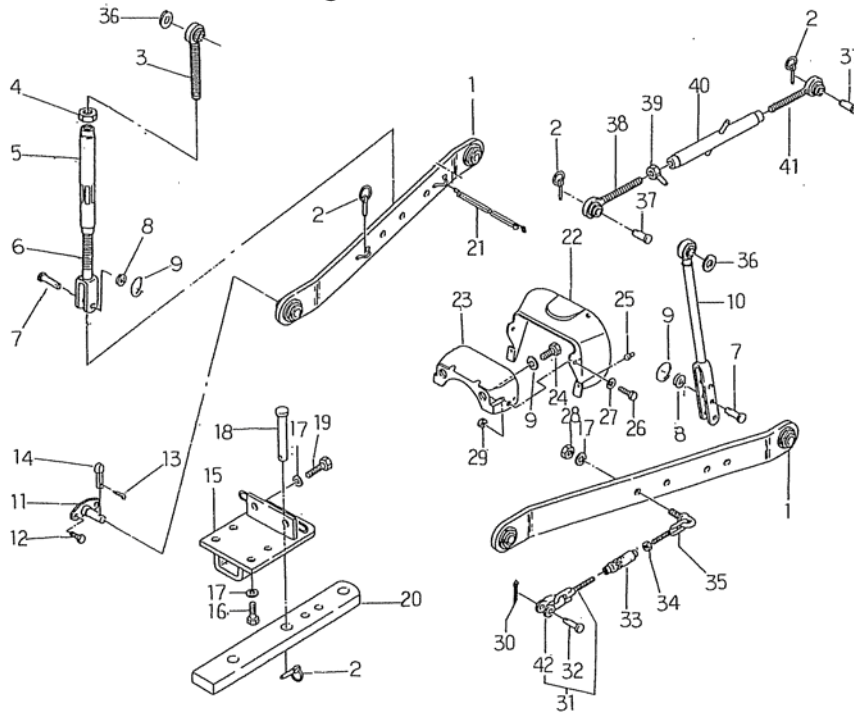
見出番号 Key No	部品番号 Parts No	部品名称 Parts Name	台 当 個 数 Q'ty		互換性 R/P	適用号機 Application	型 寸 Description	備 考 Remarks
			328	33H				
1	39818 0890	グリップ;フク	1	1				
2	39818 0970	グリップ;フク	1	1				
3	39818 0950	グリップ	1	1				
4	01514 0512	スクリュー	1	1				
5	39811 5620	ゴム	1	1				
6	32411 1750	チェンジレバー	1	1				
7	34491 1530	ブラケット	1	1				
8	01150 0816	ボルト	1	1				
9	38520 0891	スイッチアッシ;セフティ	1	1				
10	01151 0830	ボルト	2	2				
11	32402 0500	チェンジレバーアッシ	1	1				SUB
12	32402 0921	チェンジレバーアッシ	1	1				P.T.O 3
13	32402 0520	チェンジレバーアッシ	1	1				MID P.T.O
14	32422 0670	シャフト	1	1				
15	39851 1390	ブッシュ	6	6				
16	03610 0016	スナップリング	2	2				
17	32454 0550	シフトプレート	1	1			L=273	
18	32454 0531	シフトプレート	1	1				
18	32454 0630	シフトプレート	1	1				P.T.O 3
19	32454 0540	シフトプレート	1	1				
20	03010 3020	スプリットピン	7	7				
21	02710 0016	スプリングワッシャ	1	1				
22	32451 0450	シフトガイド	1	1				
23	38524 0038	ナット	2	2				

FIG.237 コンビネーションメータ
METER



見出番号 Key No	部品番号 Parts No	部品名称 Parts Name	台 当 個 数 Q ty		互換性 R/P	適用号機 Application	型 寸 Description	備 考 Remarks
			328	33H				
1	38504 0430	メータアツシ METER ASSY	1	1				
2	*	プレート PLATE	1	1				
3	*	タコメータアツシ TACHOMETER ASSY	1	1				
4	*	ゲージアツシ ; 燃料 GAUGE ASSY	1	1				
5	*	ゲージアツシ ; 温度 GAUGE ASSY	1	1				
6	38547 0131	ガラス GRASS	1	1				
7	38547 0132	ガラス GRASS	1	1				
8	*	サーキットアツシ CIRCUIT	1	1				
9	*	ワイヤーハーネス;ソケット WIRE HARNESS	1	1				
10	38512 0640	バルブアツシ BALVE	5	5			12V 3.4W	
11	38512 0770	バルブ BALVE	3	3			12V 3W	
12	*	ブラケットアツシ BRACKET ASSY	1	1				
13	*	ケース CASE	1	1				
14	*	アダプタアツシ ADAPTOR ASSY	1	1				
15	38512 0230	バルブ BALVE	5	5			12V 3.4W	
16	*	レンズ LENZ	1	1				
17	*	プレート PLATE	1	1				

FIG.245 三点ヒッチ
3-POINTS LINKAGE



見出番号 Key No	部品番号 Parts No	部品名称 Parts Name	台数 Qty		互換性 R/P	適用号機 Application	型 寸 Description	備 考 Remarks
			328	33H				
1	37010 1201	ローリンク LOWER LINK	2	2				
2	37090 0030	ピン PIN	4	4				
3	37020 2110	リフトロッド;Rウエ LIFT ROD	1	1				
4	02060 0018	ナット NUT	1	1				
5	39916 0290	ターンバックル TURN BUCKLE	1	1				
6	37020 1620	リフトロッド;Rシタ LIFT ROD;R,H	1	1				
7	37091 0200	ピン PIN	2	2				
8	02610 0016	ワッシャ WASHER	2	2				
9	39821 3410	スプリング SPRING	2	2				
10	37020 0971	リフトロッド;L LIFT ROD;L,H	1	1				
11	37090 0700	ピン;ロアリンク PIN	2	2				
12	01151 1230	ボルト BOLT	4	4				
13	03010 3025	スプリットピン SPLIT PIN	2	2				
14	37091 0060	ピン PIN	2	2				
15	37065 1210	ヒッチ HITCH	1	1				
16	01030 1640	ボルト BOLT	4	4				
17	02710 0016	スプリングワッシャ SP-WASHER	4	4				
18	37091 1090	ピン PIN	1	1				
19	01030 1635	ボルト BOLT	2	2				
20	37071 0270	ドローバ DRAWBAR	1	1				
21	37093 0371	フック HOOK	1	1				
22	37810 3340	ガード;P.T.O GURD;P.T.O	1	1				
23	37812 0790	ステイ;ガード STAY;GURD	1	1				
24	01131 1630	ボルト BOLT	2	2				
25	39811 0110	ゴム RUBBER	2	2				
26	01030 0820	ボルト BOLT	2	2				
27	02610 0008	ワッシャ WASHER	2	2				
28	02100 0016	ナット NUT	2	2				
29	02090 0008	ナット NUT	2	2				
30	03010 4032	スプリットピン SPLIT PIN	2	2				
31	37050 0500	スタビライザ STABILIZER	2	2				
32	37091 0210	ピン PIN	2	2				
33	39916 0270	ターンバックル TURN BUCKL	2	2				
34	02050-0014	ナット 02010 9014 NUT	2	2				
35	37050 0950	スタビライザ STABILIZER	2	2				

CLICK HERE TO **DOWNLOAD** THE COMPLETE MANUAL

- Thank you very much for reading the preview of the manual.
- You can download the complete manual from: www.heydownloads.com by clicking the link below



- Please note: If there is no response to CLICKING the link, please download this PDF first and then click on it.

CLICK HERE TO **DOWNLOAD** THE COMPLETE MANUAL