



BP 249 Z.I.
44 158 ANCENIS CEDEX FRANCE
TEL : 02 40 09 10 11

REF : CD 647383

ES 410 FR AC	ES 412 FR AC
ES 410 LE 850 AC	ES 412 LE 850 AC
ES 410 LE 950 AC	ES 412 LE 950 AC
ES 410 LE 1250 AC	ES 410 LE 1250 AC
ES 410 FR SL AC	ES 412 FR SL AC

CATALOGUE PIECES
ERSATZTEILKATALOG
CATALOGO DE PIEZAS
PARTS CATALOGUE
CATALOGO RICAMBI

1ère DATE D'EDITION - 1st DATUM AUSGABE
1ra FECHA EDICION - 1st DATE PUBLICATION
1a DATA DI PUBBLICAZIONE

11 / 2014

INFORMATION CATALOGUE KATALOG AUSKUNFT INFORMACION CATALOGO CATALOGUE INFORMATION INFORMAZIONI CATALOGO	DATE D'EDITION DATUM AUSGABE FECHA EDICION DATE PUBLICATION DATA DI PUBBLICAZIONE	OBSERVATION BEMERKUNG OBSERVACION OBSERVATION OSSERVAZIONI
IC 896	11 / 2014	1ère EDITION - 1st AUSGABE 1ra EDICION - 1st PUBLICATION 1a EDIZIONE
	01 / 2019	MISE A JOUR - AKTUALISIERT ACTUALIZACION - UPDATE AGGIORNARE

CLICK HERE TO **DOWNLOAD** THE COMPLETE MANUAL

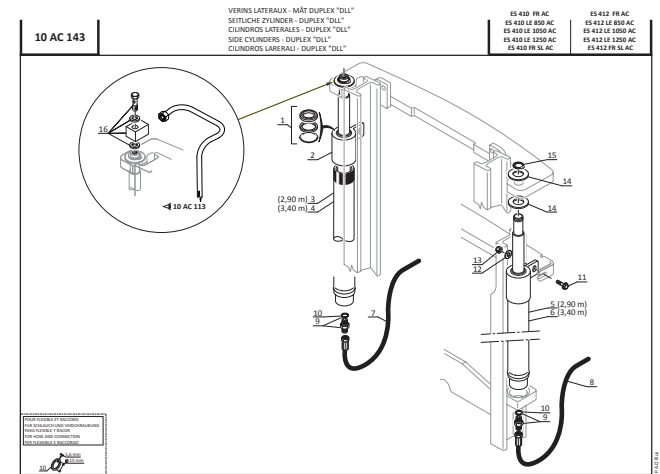
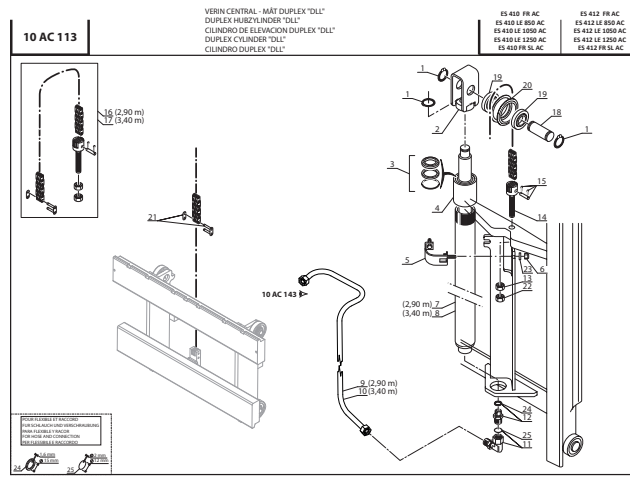
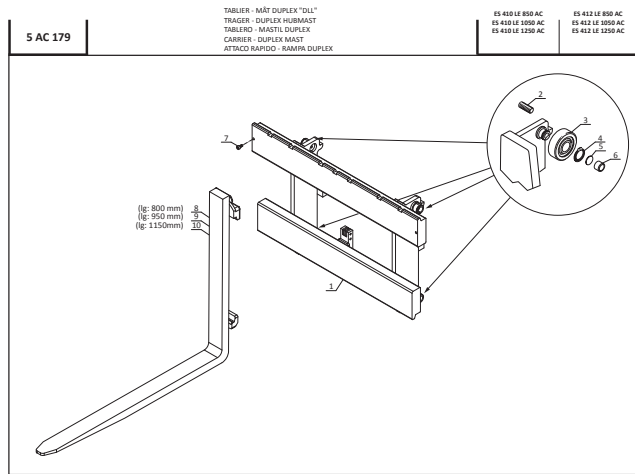
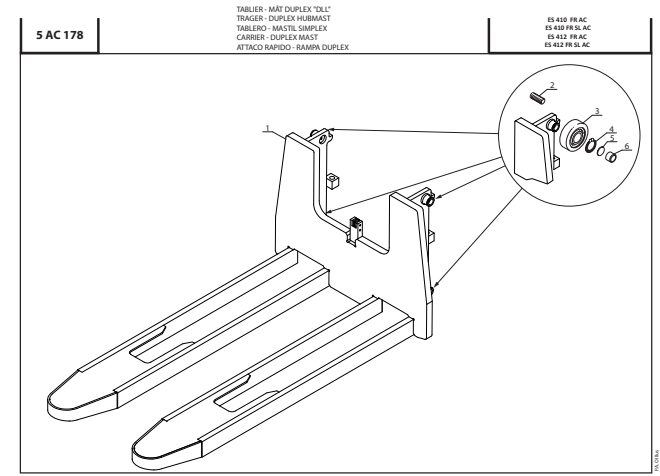
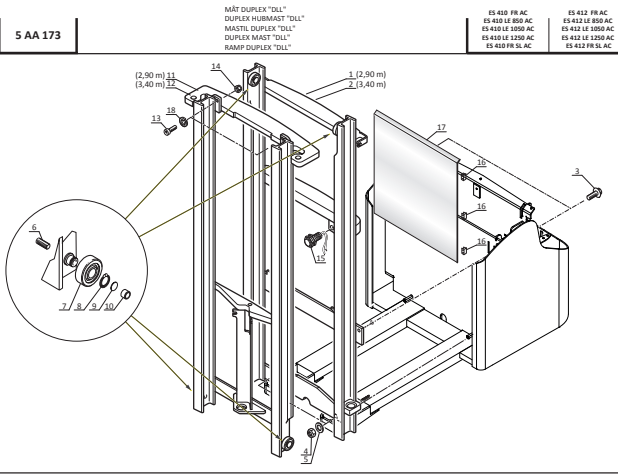
- Thank you very much for reading the preview of the manual.
- You can download the complete manual from: www.heydownloads.com by clicking the link below



- Please note: If there is no response to CLICKING the link, please download this PDF first and then click on it.

CLICK HERE TO **DOWNLOAD** THE COMPLETE MANUAL

**MÂT DUPLEX "DLL"
 DUPLEX HUBMAST "DLL"
 MÁSTIL DUPLEX "DLL"
 DUPLEX MAST "DLL"
 RAMPA DUPLEX "DLL"**



Catalogue : 647383

Qté-Menge-Cant-Qty-Q.ta

3 AA

456

M

1	ROUES RADER RUEDAS WHEELS RUOTA			<table border="1"> <tr> <td>1- ES 410 FR AC</td> <td>11-</td> </tr> <tr> <td>2- ES 410 LE 850 AC</td> <td>12-</td> </tr> <tr> <td>3- ES 410 LE 1050 AC</td> <td>13-</td> </tr> <tr> <td>4- ES 410 LE 1250 AC</td> <td>14-</td> </tr> <tr> <td>5- ES 410 FR SL AC</td> <td>15-</td> </tr> <tr> <td>6- ES 412 FR AC</td> <td>16-</td> </tr> <tr> <td>7- ES 412 FR SL AC</td> <td>17-</td> </tr> <tr> <td>8- ES 412 LE 850 AC</td> <td>18-</td> </tr> <tr> <td>9- ES 412 LE 1050 AC</td> <td>19-</td> </tr> <tr> <td>10- ES 412 LE 1250 AC</td> <td>20-</td> </tr> </table>																				1- ES 410 FR AC	11-	2- ES 410 LE 850 AC	12-	3- ES 410 LE 1050 AC	13-	4- ES 410 LE 1250 AC	14-	5- ES 410 FR SL AC	15-	6- ES 412 FR AC	16-	7- ES 412 FR SL AC	17-	8- ES 412 LE 850 AC	18-	9- ES 412 LE 1050 AC	19-	10- ES 412 LE 1250 AC	20-
	1- ES 410 FR AC	11-																																									
2- ES 410 LE 850 AC	12-																																										
3- ES 410 LE 1050 AC	13-																																										
4- ES 410 LE 1250 AC	14-																																										
5- ES 410 FR SL AC	15-																																										
6- ES 412 FR AC	16-																																										
7- ES 412 FR SL AC	17-																																										
8- ES 412 LE 850 AC	18-																																										
9- ES 412 LE 1050 AC	19-																																										
10- ES 412 LE 1250 AC	20-																																										
Rep Hinw Fig Item Rif	Numéro Teil-Nr Numero Part-Nr Part-Nr	Désignation Bezeichnung Descripcion Description Descrizione		1	2	3	4	5	6	7	8	9	10	11	12	13	14	15	16	17	18	19	20																				
1	J50120301	Galet (Ø 82 x 68) Rodillo Rullo	- Rolle - Roller -						4	4	4	4	4																														
2	J522661	Ecrou Tuerca Dado	- Mutter - Nut -						4	4	4	4	4																														
3	J201039	Support roue Soporte rueda Supporto ruota	- Rad träger - Wheel bracket -						4	4	4	4	4																														
4	J509277	Vis H,M12- 95 Tornillo Vite	ZN blanc - Schraube - Screw -						4	4	4	4	4																														
5	J504939	Bague Anillo Anello	- Büchse - Bushing -						4	4	4	4	4																														
6	J201036	Axe de galet Eje de rodillo Perno rullo	- Rollenachse - Roller axle -						2	2	2	2	2																														
7	J501203	Galet (Ø 82 x 68) Rodillo Rullo	- Rolle - Roller -						4	4	4	4	4																														
8	J241258	Fourreau	- -Scabbard -						2	2	2	2	2																														

Catalogue : 647383

Qté-Menge-Cant-Qty-Q.ta

9 AA

835

M

1

CARROSSERIE
KAROSSERIE
CARROCERIA
BODY
CARROZZERIA

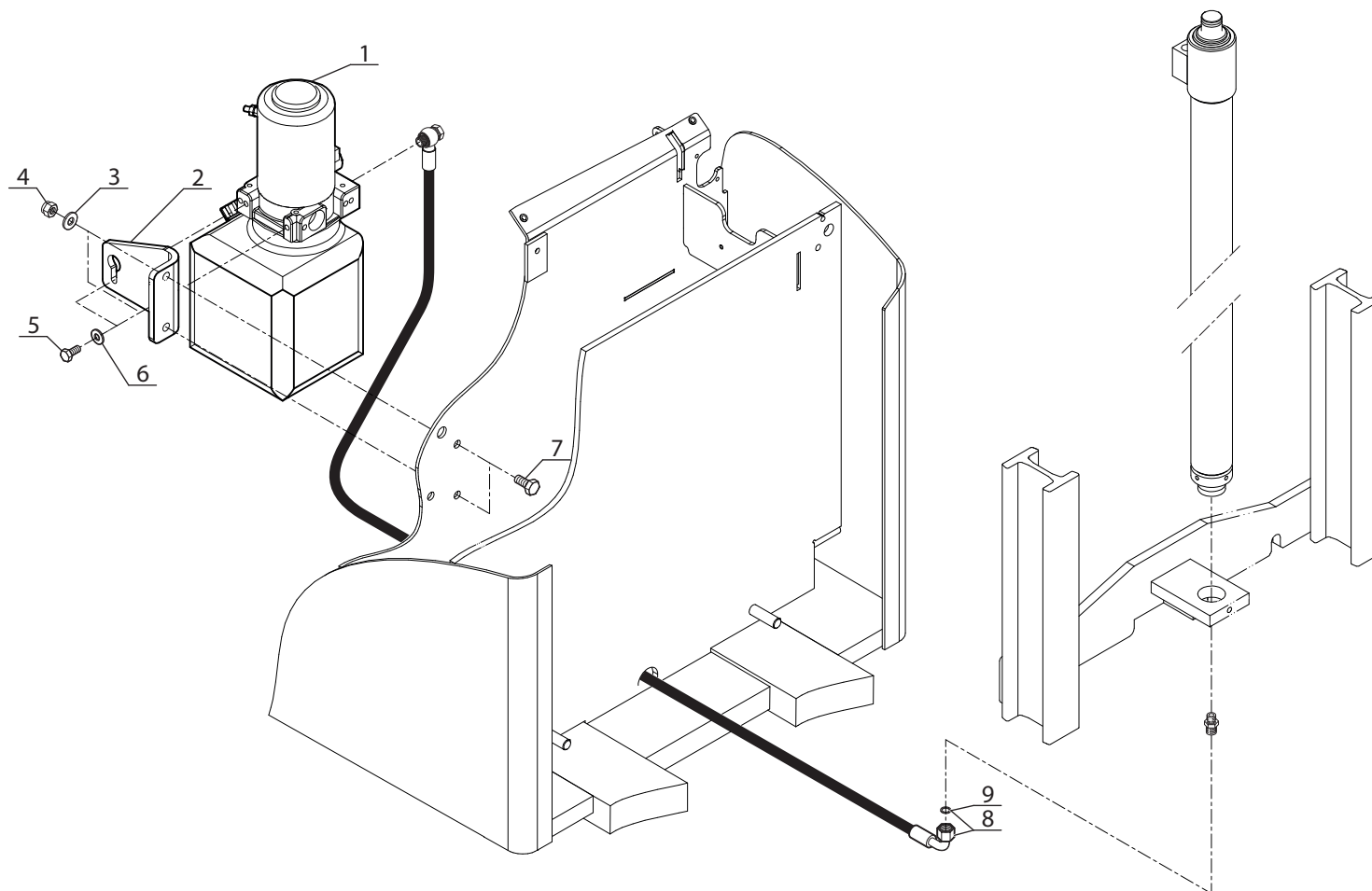
1- ES 410 FR AC 11-
2- ES 410 LE 850 AC 12-
3- ES 410 LE 1050 AC 13-
4- ES 410 LE 1250 AC 14-
5- ES 410 FR SL AC 15-
6- ES 412 FR AC 16-
7- ES 412 FR SL AC 17-
8- ES 412 LE 850 AC 18-
9- ES 412 LE 1050 AC 19-
10- ES 412 LE 1250 AC 20-

Rep Hinw Fig Item Rif	Numéro Teil-Nr Numero Part-Nr Part-Nr	Désignation Bezeichnung Description Descrizione	Qté-Menge-Cant-Qty-Q.ta																			
			1	2	3	4	5	6	7	8	9	10	11	12	13	14	15	16	17	18	19	20
1	J201010	Capot Capot Cofano - Haube - Bonnet -	1	1	1	1	1	1	1	1	1	1										
2	J520823	Vis Tornillo Vite - Schraube - Screw -	6	6	6	6	6	6	6	6	6	6										
3	J200256	Capot Capot Cofano - Haube - Bonnet -	1	1	1	1	1	1	1	1	1	1										
4	162215	Vis CHc,M 6- 12-8.8-ZN5/C Tornillo Vite - Schraube - Screw -	2	2	2	2	2	2	2	2	2	2										
5	J201011	Capot batterie Capot bateria Cofano batteria - Batterie haube - Battery bonnet -	1	1	1	1	1	1	1	1	1	1										
6	162229	Ecrou H,FR M 6 C 8 ZN..C Tuerca Dado - Mutter - Nut -	2	2	2	2	2	2	2	2	2	2										

10 AE 1585

GRUPE HYDRAULIQUE 2 kW «DVC»
HYDRAULIKANLAGE
GRUPO HYDRAULICO
HYDRAULIC UNIT
CENTRALINA OLEODINAMICA

ES 410 FR AC
ES 410 FR SL AC
ES 412 FR AC
ES 412 FR SL AC



Catalogue : 647383

3

CIRCUIT ELECTRIQUE
STROMKREIS
CIRCUITO ELECTRICO
ELECTRIC CIRCUIT
IMPIANTO ELETRICO

Qté-Menge-Cant-Qty-Q.ta

11 AA

1847

M

1- ES 410 FR AC 11-
2- ES 410 LE 850 AC 12-
3- ES 410 LE 1050 AC 13-
4- ES 410 LE 1250 AC 14-
5- ES 410 FR SL AC 15-
6- ES 412 FR AC 16-
7- ES 412 FR SL AC 17-
8- ES 412 LE 850 AC 18-
9- ES 412 LE 1050 AC 19-
10- ES 412 LE 1250 AC 20-

Rep Hinw Fig Item Rif	Numéro Teil-Nr Numero Part-Nr Part-Nr	Désignation Bezeichnung Descripcion Description Descrizione	Qté-Menge-Cant-Qty-Q.ta																			
			1	2	3	4	5	6	7	8	9	10	11	12	13	14	15	16	17	18	19	20
23	J558003	Avertisseur Bocina Signalatore acustico - Akustischer - Horn -	1	1	1	1	1	1	1	1	1	1	1									
24	J542970	Clé de contact Llave de contact Chiave - Schlüssel - Contact key -	1	1	1	1	1	1	1	1	1	1										
25	46668	Vis H,M 6- 20-8.8-ZN5/C Tornillo Vite - Schraube - Screw -	1	1	1	1	1	1	1	1	1	1										
26	164856	Collier Abrazadera Fascetta - Spannschelle - Clamp -	4	4	4	4	4	4	4	4	4	4										

Catalogue : 647383

MONTAGE DE LA TOURELLE - TEKNO
 RADNABENGETRIEBE - TEKNO
 ASAMBLEA DE LA TORRETA - TEKNO
 DRIVE HEAD MOUNTING - TEKNO
 ASSEMBLEA DELLA TORRETTA - TEKNO

Qté-Menge-Cant-Qty-Q.ta	11 CD	298
1- ES 410 FR AC	11-	
2- ES 410 LE 850 AC	12-	
3- ES 410 LE 1050 AC	13-	
4- ES 410 LE 1250 AC	14-	
5- ES 410 FR SL AC	15-	
6- ES 412 FR AC	16-	
7- ES 412 FR SL AC	17-	
8- ES 412 LE 850 AC	18-	
9- ES 412 LE 1050 AC	19-	
10- ES 412 LE 1250 AC	20-	

M

Rep Hinw Fig Item Rif	Numéro Teil-Nr Numero Part-Nr Part-Nr	Désignation Bezeichnung Description Descrizione	Qté-Menge-Cant-Qty-Q.ta																			
			1	2	3	4	5	6	7	8	9	10	11	12	13	14	15	16	17	18	19	20
1	J387249	Cale Cala Spessore - Keil - Wedge -	1	1	1	1	1	1	1	1	1	1	1									
2	29437	Rondelle M 10 ZN Arandela Rondella - Unterlegscheibe - Washer -	6	6	6	6	6	6	6	6	6	6	6									
3	31648	Vis H,M10- 30-10.9-ZN8/C Tornillo Vis - Schraube - Screw -	6	6	6	6	6	6	6	6	6	6	6									
4	51510	Vis CHc,M10- 25 zinguée Tornillo Vite - Schraube - Screw -	4	4	4	4	4	4	4	4	4	4	4									
5	51510	Vis CHc,M10- 25 zinguée Tornillo Vite - Schraube - Screw -	6	6	6	6	6	6	6	6	6	6	6									
6	J203417	Cale Cala Spessore - Keil - Wedge -	3	3	3	3	3	3	3	3	3	3	3									
7	J537211	Tourelle Torreta Torretta - Revolver - Turret -	1	1	1	1	1	1	1	1	1	1	1									
8	J520260	Vis H,M12- 61,5-25 noire Tornillo Vite - Schraube - Screw -	6	6	6	6	6	6	6	6	6	6	6									
9	J509238	Rondelle Ø12 Arandela Rondella - Unterlegscheibe - Washer -	6	6	6	6	6	6	6	6	6	6	6									
10	J580512	Roue 92SH (Standard) Rueda Ruota - Rad - Wheel -	1	1	1	1	1	1	1	1	1	1	1									
11	J58051902	Roue 75SH (Option) Rueda Ruota - Rad - Wheel -	1	1	1	1	1	1	1	1	1	1	1									

Catalogue : 647383

Qté-Menge-Cant-Qty-Q.ta

5 AC

175

M

1

TABLIER - MAT DUPLEX "SVC"
 TRAGER - DUPLEX HUBMAST
 TABLERO - MASTIL DUPLEX
 CARRIER - DUPLEX MAST
 ATTACO RAPIDO - RAMPA DUPLEX

1- ES 410 FR AC 11-
 2- ES 410 LE 850 AC 12-
 3- ES 410 LE 1050 AC 13-
 4- ES 410 LE 1250 AC 14-
 5- ES 410 FR SL AC 15-
 6- ES 412 FR AC 16-
 7- ES 412 FR SL AC 17-
 8- ES 412 LE 850 AC 18-
 9- ES 412 LE 1050 AC 19-
 10- ES 412 LE 1250 AC 20-

Rep Hinw Fig Item Rif	Numéro Teil-Nr Numero Part-Nr Part-Nr	Désignation Bezeichnung Descripcion Description Descrizione	Qté-Menge-Cant-Qty-Q.ta																			
			1	2	3	4	5	6	7	8	9	10	11	12	13	14	15	16	17	18	19	20
1	J20155901	Tablier Tablero Attaco rapido - Träger - Carrier -		4	4	4						4	4	4								
2	J521239	Vis Tornillo Vite - Schraube - Screw -		4	4	4						4	4	4								
3	J519018	Galet (Ø 70) Rodillo Rullo - Rolle - Roller -		4	4	4						4	4	4								
3	J519019	Galet (Ø 70,5) Rodillo Rullo - Rolle - Roller -		4	4	4						4	4	4								
3	J519020	Galet (Ø 71) Rodillo Rullo - Rolle - Roller -		4	4	4						4	4	4								
4	2631	Circlips Aro retén Anello elastico - Sicherungsring - Circlip -		4	4	4						4	4	4								
5	J240040	Pastille Pastilla Pastiglia - Spepsel abdichtu - Cap sealing -		4	4	4						4	4	4								
6	J240000	Patin "de guidage" Patin Pattino - Schuh - Slide block -		4	4	4						4	4	4								
7	55940	Vis CHc,M 8- 16 zinguée Tornillo Vite - Schraube - Screw -		2	2	2						2	2	2								
8	305429	Fourche 60x 30x 800 Horquilla Forca - Gabel - Fork -		2	2	2						2	2	2								
9	309581	Fourche 60x 30x 950 Horquilla Forca - Gabel - Fork -		2	2	2						2	2	2								

+

CLICK HERE TO **DOWNLOAD** THE COMPLETE MANUAL

- Thank you very much for reading the preview of the manual.
- You can download the complete manual from: www.heydownloads.com by clicking the link below



- Please note: If there is no response to CLICKING the link, please download this PDF first and then click on it.

CLICK HERE TO **DOWNLOAD** THE COMPLETE MANUAL

Catalogue : 647383

Qté-Menge-Cant-Qty-Q.ta

5 AA

172

M

1

MAT DUPLEX "DVC"
 DUPLEX HUBMAST
 MASTIL DUPLEX
 DUPLEX MAST
 RAMPA DUPLEX

1- ES 410 FR AC 11-
 2- ES 410 LE 850 AC 12-
 3- ES 410 LE 1050 AC 13-
 4- ES 410 LE 1250 AC 14-
 5- ES 410 FR SL AC 15-
 6- ES 412 FR AC 16-
 7- ES 412 FR SL AC 17-
 8- ES 412 LE 850 AC 18-
 9- ES 412 LE 1050 AC 19-
 10- ES 412 LE 1250 AC 20-

Rep Hinw Fig Item Rif	Numéro Teil-Nr Numero Part-Nr Part-Nr	Désignation Bezeichnung Description Description	1	2	3	4	5	6	7	8	9	10	11	12	13	14	15	16	17	18	19	20
1	J20165501	Montant extérieur (2,60 m) Montante exterior Montante esteriore - Aussengerüst - Exterior channel -	1	1	1	1	1	1	1	1	1	1										
2	J20165502	Montant extérieur (2,90 m) Montante exterior Montante esteriore - Aussengerüst - Exterior channel -	1	1	1	1	1	1	1	1	1	1										
3	J20165503	Montant extérieur (3,40 m) Montante exterior Montante esteriore - Aussengerüst - Exterior channel -	1	1	1	1	1	1	1	1	1	1										
4	J521981	Vis Tornillo Vite - Schraube - Screw -	2	2	2	2	2	2	2	2	2	2										
5	62203	Rondelle M 16 ZN Arandela Rondella - Unterlegscheibe - Washer -	2	2	2	2	2	2	2	2	2	2										
6	171460	Ecrou H,FR M16 zingué Tuerca Dado - Mutter - Nut -	2	2	2	2	2	2	2	2	2	2										
7	J20165401	Montant intérieur (2,60 m) Montante interior Montante interiore - Innengerüst - Outer channel -	1	1	1	1	1	1	1	1	1	1										
8	J20165402	Montant intérieur (2,90 m) Montante interior Montante interiore - Innengerüst - Outer channel -	1	1	1	1	1	1	1	1	1	1										
9	J20165403	Montant intérieur (3,40 m) Montante interior Montante interiore - Innengerüst - Outer channel -	1	1	1	1	1	1	1	1	1	1										
10	33439	Vis CHc,M12- 30 Tornillo Vite - Schraube - Screw -	2	2	2	2	2	2	2	2	2	2										
11	J521239	Vis Tornillo Vite - Schraube - Screw -	4	4	4	4	4	4	4	4	4	4										

+

Catalogue : 647383

Qté-Menge-Cant-Qty-Q.ta

5 AA

171

M

1

MAT DUPLEX "DVL"
 DUPLEX HUBMAST
 MASTIL DUPLEX
 DUPLEX MAST
 RAMPA DUPLEX

1- ES 410 FR AC 11-
 2- ES 410 LE 850 AC 12-
 3- ES 410 LE 1050 AC 13-
 4- ES 410 LE 1250 AC 14-
 5- ES 410 FR SL AC 15-
 6- ES 412 FR AC 16-
 7- ES 412 FR SL AC 17-
 8- ES 412 LE 850 AC 18-
 9- ES 412 LE 1050 AC 19-
 10- ES 412 LE 1250 AC 20-

Rep Hinw Fig Item Rif	Numéro Teil-Nr Numero Part-Nr Part-Nr	Désignation Bezeichnung Descripcion Description Descrizione	Qté-Menge-Cant-Qty-Q.ta																			
			1	2	3	4	5	6	7	8	9	10	11	12	13	14	15	16	17	18	19	20
1	J20101606	Montant fixe "DVL 29" Montante fijo Montante fisso	- Aussengerüst - Outer channel -	1	1	1	1	1	1	1	1	1	1	1								
2	J20101611	Montant fixe "DVL 34" Montante fijo Montante fisso	- Aussengerüst - Outer channel -	1	1	1	1	1	1	1	1	1	1	1								
3	J20101615	Montant fixe "DVL 38" Montante fijo Montante fisso	- Aussengerüst - Outer channel -	1	1	1	1	1	1	1	1	1	1	1								
4	J521984	Vis H,M16- 50 Tornillo Vite	- Schraube - Screw -	2	2	2	2	2	2	2	2	2	2	2								
5	62203	Rondelle M 16 ZN Arandela Rondella	- Unterlegscheibe - Washer -	2	2	2	2	2	2	2	2	2	2	2								
6	171460	Ecrou H,FR M16 zingué Tuerca Dado	- Mutter - Nut -	2	2	2	2	2	2	2	2	2	2	2								
7	J20101806	Montant mobile "DVL 29" Montante móvil Montante mobile	- Innengerüst - Inner channel -	1	1	1	1	1	1	1	1	1	1	1								
8	J20101811	Montant mobile "DVL 34" Montante móvil Montante mobile	- Innengerüst - Inner channel -	1	1	1	1	1	1	1	1	1	1	1								
9	J20101815	Montant mobile "DVL 38" Montante móvil Montante mobile	- Innengerüst - Inner channel -	1	1	1	1	1	1	1	1	1	1	1								
10	33439	Vis CHc,M12- 30 Tornillo Vite	- Schraube - Screw -	2	2	2	2	2	2	2	2	2	2	2								
11	44672	Ecrou H,FR M12 C 8 ZN..C Tuerca Dado	- Mutter - Nut -	2	2	2	2	2	2	2	2	2	2	2								

+

Catalogue : 647383

1	VERINS LATERAUX DUPLEX "DVL" DUPLEX SEITLICHE ZYLINDER CILINDROS LATERALES DUPLEX DUPLEX SIDE CYLINDERS CILINDROS LATERALI DUPLEX			Qté-Menge-Cant-Qty-Q.ta										10 AC		142		M					
	Rep Hinw Fig Item Rif	Numéro Teil-Nr Numero Part-Nr Part-Nr	Désignation Bezeichnung Descripcion Description Descrizione	1	2	3	4	5	6	7	8	9	10	11	12	13	14		15	16	17	18	19
1	511350	Roulement Rodamiento Cuscinetto	- Lager - Bearing -	4	4	4	4	4	4	4	4	4	4										
2	241580	Poulie Polea Puleggia	- Riemen - Pulley -	2	2	2	2	2	2	2	2	2	2										
3	J118065	Poulie complète Polea completa Puleggia completo	- Kompletter riemen - Complete pulley -	2	2	2	2	2	2	2	2	2	2										
4	20037	Circlips Aro retén Anello elastico	- Sicherungsring - Circlip -	2	2	2	2	2	2	2	2	2	2										
5	J201050	Carter Cárter Carter	- Gehäuse - Housing -	2	2	2	2	2	2	2	2	2	2										
6	J521937	Vis M 8x 16 Tornillo Vite	- Schraube - Screw -	2	2	2	2	2	2	2	2	2	2										
7	509340	Axe + 2 goupilles Eje + 2 pasadors Perno + 2 spina	- Bolzen + 2 stift - Pin + 2 cotter pin -	2	2	2	2	2	2	2	2	2	2										
8	J506951	Chape de chaîne Abrazadera de cadena Forchetta di catena	- Kettenhalterung - Chain anchor -	2	2	2	2	2	2	2	2	2	2										
9	42324	Ecrou H ,M14 zingué Tuerca Dado	- Mutter - Nut -	2	2	2	2	2	2	2	2	2	2										
10	J20104606	Chaîne complète "DVL 29" Cadena completa Catena completo	- Kompletter kette - Complete chain -	2	2	2	2	2	2	2	2	2	2										
11	J20104611	Chaîne complète "DVL 34" Cadena completa Catena completo	- Kompletter kette - Complete chain -	2	2	2	2	2	2	2	2	2	2										

+

Catalogue : 647383

1

TABLIER - MAT DUPLEX "DLL"
 TRAGER - DUPLEX HUBMAST
 TABLERO - MASTIL DUPLEX
 CARRIER - DUPLEX MAST
 ATTACO RAPIDO - RAMPA DUPLEX

Qté-Menge-Cant-Qty-Q.ta

5 AC

178

M

1- ES 410 FR AC	11-
2- ES 410 LE 850 AC	12-
3- ES 410 LE 1050 AC	13-
4- ES 410 LE 1250 AC	14-
5- ES 410 FR SL AC	15-
6- ES 412 FR AC	16-
7- ES 412 FR SL AC	17-
8- ES 412 LE 850 AC	18-
9- ES 412 LE 1050 AC	19-
10- ES 412 LE 1250 AC	20-

Rep Hinw Fig Item Rif	Numéro Teil-Nr Numero Part-Nr Part-Nr	Désignation Bezeichnung Descripcion Description Descrizione	1	2	3	4	5	6	7	8	9	10	11	12	13	14	15	16	17	18	19	20
1	J20364203	Tablier (Lg 1150) Tablero Attaco rapido	- Träger - Carrier -	1			1	1	1													
2	J521239	Vis Tornillo Vite	- Schraube - Screw -	4			4	4	4													
3	J519018	Galet (Ø 70) Rodillo Rullo	- Rolle - Roller -	4			4	4	4													
3	J519019	Galet (Ø 70,5) Rodillo Rullo	- Rolle - Roller -	4			4	4	4													
3	J519020	Galet (Ø 71) Rodillo Rullo	- Rolle - Roller -	4			4	4	4													
4	2631	Circlips Aro retén Anello elastico	- Sicherungsring - Circlip -	4			4	4	4													
5	J240040	Pastille Pastilla Pastiglia	- Spepsel abdichtu - Cap sealing -	4			4	4	4													
6	J240000	Patin "de guidage" Patin Pattino	- Schuh - Slide block -	4			4	4	4													

Catalogue : 647383

1	VERINS LATERAUX DUPLEX "DLL" DUPLEX SEITLICHE ZYLINDER CILINDROS LATERALES DUPLEX DUPLEX SIDE CYLINDERS CILINDROS LATERALI DUPLEX			Qté-Menge-Cant-Qty-Q.ta										10 AC		143		M					
	Rep Hinw Fig Item Rif	Numéro Teil-Nr Numero Part-Nr Part-Nr	Désignation Bezeichnung Description Descrizione	1	2	3	4	5	6	7	8	9	10	11	12	13	14		15	16	17	18	19
1	J562858	Jeu de joint Ø 30 Juego de junta Kit tenuta	- Dichtungsatz - Seal kit -	1	1	1	1	1	1	1	1	1	1										
2	569804	Bague de vérin Anillo Anello	- Zylinderabschlussring - Bushing -	2	2	2	2	2	2	2	2	2	2										
3	J56960106	Vérin Ø 30 D29 Cilindro Cilindro	- Zylinder - Cylinder -	2	2	2	2	2	2	2	2	2	2										
4	J56960111	Vérin Ø 30 D34 Cilindro Cilindro	- Zylinder - Cylinder -	2	2	2	2	2	2	2	2	2	2										
5	J56815706	Vérin Ø 30 D29 Cilindro Cilindro	- Zylinder - Cylinder -	2	2	2	2	2	2	2	2	2	2										
6	J56815711	Vérin Ø 30 D34 Cilindro Cilindro	- Zylinder - Cylinder -	2	2	2	2	2	2	2	2	2	2										
7	J20149703	Flexible (Lg 808) Flexible Flessibile	- Schlauch - Hose -	1	1	1	1	1	1	1	1	1	1										
8	J20149711	Flexible (Lg 1420) Flexible Flessibile	- Schlauch - Hose -	1	1	1	1	1	1	1	1	1	1										
9	217135	Raccord Union Racor Raccordo	- Verschraubung - Connection -	2	2	2	2	2	2	2	2	2	2										
10	190877	Joint d'étanchéité Junta de estanqueidad Guarnizione di tenuta	- Dichtungsring - Seal -	2	2	2	2	2	2	2	2	2	2										
11	J521939	Vis H,M 8X25 Tornillo Vite	- Schraube - Screw -	2	2	2	2	2	2	2	2	2	2										

+

Catalogue : 647383

Qté-Menge-Cant-Qty-Q.ta

5 AC

181

M

1

TABLIER - MAT TRIPLEX "TLL"
 TRAGER - TRIPLEX HUBMAST
 TABLERO - MASTIL TRIPLEX
 CARRIER - TRIPLEX MAST
 ATTACO RAPIDO - RAMPA TRIPLEX

1- ES 410 FR AC 11-
 2- ES 410 LE 850 AC 12-
 3- ES 410 LE 1050 AC 13-
 4- ES 410 LE 1250 AC 14-
 5- ES 410 FR SL AC 15-
 6- ES 412 FR AC 16-
 7- ES 412 FR SL AC 17-
 8- ES 412 LE 850 AC 18-
 9- ES 412 LE 1050 AC 19-
 10- ES 412 LE 1250 AC 20-

Rep Hinw Fig Item Rif	Número Teil-Nr Numero Part-Nr Part-Nr	Désignation Bezeichnung Descripcion Description Descrizione	Qté-Menge-Cant-Qty-Q.ta																			
			1	2	3	4	5	6	7	8	9	10	11	12	13	14	15	16	17	18	19	20
1	J203583	Tablier Tablero Attaco rapido - Träger - Carrier -		1	1	1						1	1	1								
2	J521239	Vis Tornillo Vite - Schraube - Screw -		4	4	4						4	4	4								
3	J519018	Galet (Ø 70) Rodillo Rullo - Rolle - Roller -		4	4	4						4	4	4								
3	J519019	Galet (Ø 70,5) Rodillo Rullo - Rolle - Roller -		4	4	4						4	4	4								
3	J519020	Galet (Ø 71) Rodillo Rullo - Rolle - Roller -		4	4	4						4	4	4								
4	2631	Circlips Aro retén Anello elastico - Sicherungsring - Circlip -		4	4	4						4	4	4								
5	J240040	Pastille Pastilla Pastiglia - Spepsel abdichtu - Cap sealing -		4	4	4						4	4	4								
6	J240000	Patin "de guidage" Patin Pattino - Schuh - Slide block -		4	4	4						4	4	4								
7	55940	Vis CHc,M 8- 16 zinguée Tornillo Vite - Schraube - Screw -		2	2	2						2	2	2								
8	305429	Fourche 60x 30x 800 Horquilla Forca - Gabel - Fork -		2	2	2						2	2	2								
9	309581	Fourche 60x 30x 950 Horquilla Forca - Gabel - Fork -		2	2	2						2	2	2								

+

Catalogue : 647383

1	VERINS LATERAUX TRIPLEX "TLL" TRIPLEX SEITLICHE ZYLINDER CILINDROS LATERALES TRIPLEX TRIPLEX SIDE CYLINDERS CILINDROS LATERALI TRIPLEX			Qté-Menge-Cant-Qty-Q.ta		10 AC		116		M													
	Rep Hinw Fig Item Rif	Numéro Teil-Nr Numero Part-Nr Part-Nr	Désignation Bezeichnung Descripcion Description Descrizione	1	2	3	4	5	6		7	8	9	10	11	12	13	14	15	16	17	18	19
1	J521937	Vis M 8x 16 Tornillo Vite	- Schraube - Screw -	2	2	2	2	2	2	2	2	2	2										
2	J201833	Axe de poulie Eje de polea Perno di puleggia	- Riemenachse - Pulley axle -	2	2	2	2	2	2	2	2	2	2										
3	J201838	Guide Guía Guida	- Führungs - Guide -	4	4	4	4	4	4	4	4	4	4										
4	J511254	Roulement Rodamiento Cuscinetto	- Läger - Bearing -	4	4	4	4	4	4	4	4	4	4										
5	J20183501	Galet (Ø 80) Rodillo Rullo	- Rolle - Roller -	2	2	2	2	2	2	2	2	2	2										
6	J506955	Attache de chaîne Atadura de cadena Innesto de catena	- Kette Klammer - Chain clip -	2	2	2	2	2	2	2	2	2	2										
7	J506917	Axe Eje Perno	- Bolzen - Pin -	4	4	4	4	4	4	4	4	4	4										
8	J506956	Chape de chaîne Abrazadera de cadena Forchetta di catena	- Kettenhalterung - Chain anchor -	2	2	2	2	2	2	2	2	2	2										
9	J20149421	Chaîne Cadena Catena	- Kette - Chain -	2	2	2	2	2	2	2	2	2	2										
10	308078	Tube Tubo Tubo	- Rohr - Tube -	1	1	1	1	1	1	1	1	1	1										
11	J565317	Raccord Racor Raccordo	- Verschraubung - Connection -	1	1	1	1	1	1	1	1	1	1										

+

Catalogue : 647383

TOURELLE MOTRICE TEKNO REDUCTEUR
 MOTORGETRIEBENER DREHKRANZ - GETRIEBE
 TORRETA MOTRIZ - REDUCTOR
 DRIVE UNIT - GEAR BOX
 TORRETTA - RIDUTTORE

Qté-Menge-Cant-Qty-Q.ta

MH

10

IM

1- ES 410 FR AC 11-
 2- ES 410 LE 850 AC 12-
 3- ES 410 LE 1050 AC 13-
 4- ES 410 LE 1250 AC 14-
 5- ES 410 FR SL AC 15-
 6- ES 412 FR AC 16-
 7- ES 412 FR SL AC 17-
 8- ES 412 LE 850 AC 18-
 9- ES 412 LE 1050 AC 19-
 10- ES 412 LE 1250 AC 20-

Rep Hinw Fig Item Rif	Numéro Teil-Nr Numero Part-Nr Part-Nr	Désignation Bezeichnung Descripcion Description Descrizione	Qté-Menge-Cant-Qty-Q.ta																			
			1	2	3	4	5	6	7	8	9	10	11	12	13	14	15	16	17	18	19	20
1	J503021	Réducteur complet Reductor completo Riduttore completo	- Kompletter reduktion - Complete reducing -	1	1	1	1	1	1	1	1	1	1	1								
2	J539476	Ecrou Tuerca Dado	- Mutter - Nut -	1	1	1	1	1	1	1	1	1	1	1								
3	J539477	Roue primaire Rueda Ruota	- Rad - Wheel -	1	1	1	1	1	1	1	1	1	1									
4	J514200	Roulement Rodamiento Cuscinetto	- Läger - Bearing -	1	1	1	1	1	1	1	1	1	1									
6	J539479	Arbre de roue Arbol Albero	- Welle - Shaft -	1	1	1	1	1	1	1	1	1	1									
7	J562374	Joint Junta Guarnizióne	- Dichtung - Seal -	1	1	1	1	1	1	1	1	1	1									
8	J514451	Roulement Rodamiento Cuscinetto	- Läger - Bearing -	2	2	2	2	2	2	2	2	2	2									
9	J539422	Joint de fermeture Junta Guarnizióne	- Dichtung - Seal -	1	1	1	1	1	1	1	1	1	1									
10	J539478	Carter Cárter Carter	- Gehäuse - Housing -	1	1	1	1	1	1	1	1	1	1									
11	J514204	Roulement Rodamiento Cuscinetto	- Läger - Bearing -	1	1	1	1	1	1	1	1	1	1									
13	J539480	Pignon Piñón Ingranaggio	- Zahnrad - Gear -	1	1	1	1	1	1	1	1	1	1									

+

Catalogue : 647383

Qté-Menge-Cant-Qty-Q.ta

11 AA

1848

M

1

CHARGEUR DE BATTERIE INCORPORE (Option)
 BATTERIE LADEN (Option)
 CARGADOR DE BATERIA (Opción)
 BATTERY CHARGER (Option)
 CARICATORE DI BATTERIA (Optione)

1- ES 410 FR AC 11-
 2- ES 410 LE 850 AC 12-
 3- ES 410 LE 1050 AC 13-
 4- ES 410 LE 1250 AC 14-
 5- ES 410 FR SL AC 15-
 6- ES 412 FR AC 16-
 7- ES 412 FR SL AC 17-
 8- ES 412 LE 850 AC 18-
 9- ES 412 LE 1050 AC 19-
 10- ES 412 LE 1250 AC 20-

Rep Hinw Fig Item Rif	Numéro Teil-Nr Numero Part-Nr Part-Nr	Désignation Bezeichnung Description Descrizione	1	2	3	4	5	6	7	8	9	10	11	12	13	14	15	16	17	18	19	20	
1	J203365	Faisceau - Kabelbaum Haz - Wiring harness Fascio -	1	1	1	1		1		1	1	1											
2	29441	Vis Fhc,M 6- 20-10.9-ZN5/C - Schraube Tornillo - Screw Vite -	3	3	3	3		3		3	3	3											
3	29469	Rondelle M 6 ZN - Unterlegscheibe Arandela - Washer Rondella -	5	5	5	5		5		5	5	5											
4	162229	Ecrou H,FR M 6 C 8 ZN..C - Mutter Tuerca - Nut Dado -	5	5	5	5		5		5	5	5											
5	J541963	Chargeur de batterie "PO" 30A - Batterie laden "PO" 30A Cargador de batería "PO" 30A - Battery charger"PO" 30A Caricatore "PO" 30A -	1	1	1	1		1		1	1	1											
6	J541969	Chargeur de batterie "GEL" - Batterie laden "GEL" Cargador de batería "GEL" - Battery charger "GEL" Caricatore di batteria "GEL" -	1	1	1	1		1		1	1	1											
7	J541990	Chargeur de batterie "PO" 15A - Batterie laden "PO" 15A Cargador de batería "PO" 15A - Battery charger "PO" 15A Caricatore "PO" 15A -	1	1	1	1		1		1	1	1											
8	J201017	Guide - Führungs Guía - Guide Guida -	1	1	1	1		1		1	1	1											
9	485980	Ecrou H,FR M 4 C 8 ZN - Mutter Tuerca - Nut Dado -	2	2	2	2		2		2	2	2											
10	28988	Rondelle M 4 ZN - Unterlegscheibe Arandela - Washer Rondella -	2	2	2	2		2		2	2	2											
11	J242005	Prise - Eirgrefen Toma - Connector Presa -	1	1	1	1		1		1	1	1											

+

CLICK HERE TO **DOWNLOAD** THE COMPLETE MANUAL

- Thank you very much for reading the preview of the manual.
- You can download the complete manual from: www.heydownloads.com by clicking the link below



- Please note: If there is no response to CLICKING the link, please download this PDF first and then click on it.

CLICK HERE TO **DOWNLOAD** THE COMPLETE MANUAL