



210LX - EX EXCAVATOR PARTS MANUAL



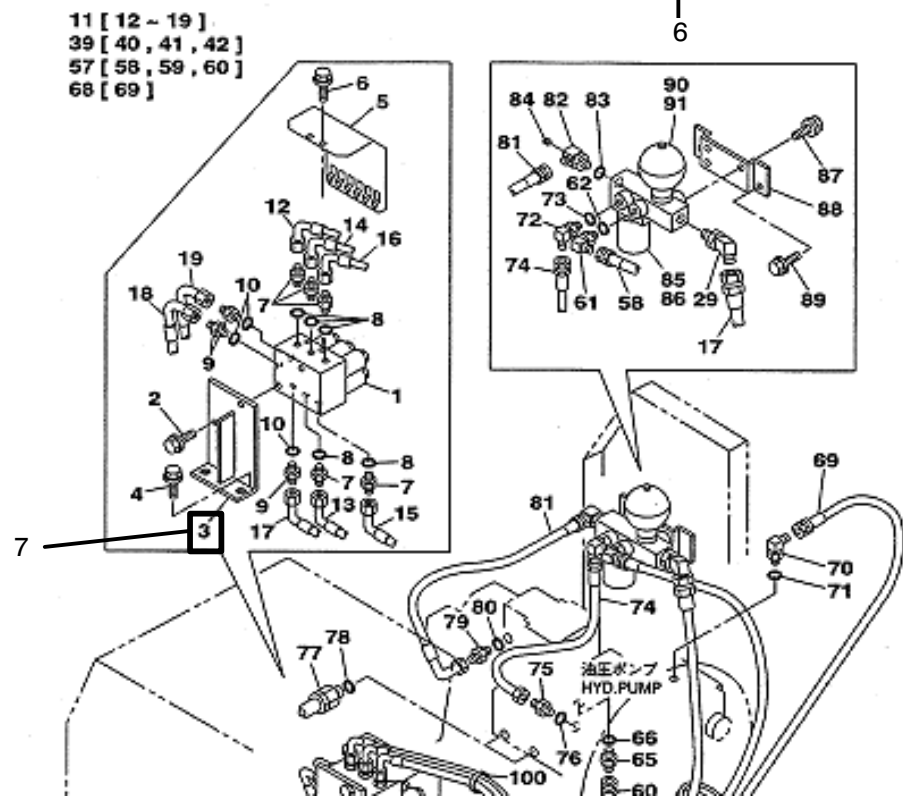
CLICK HERE TO **DOWNLOAD** THE COMPLETE MANUAL

- Thank you very much for reading the preview of the manual.
- You can download the complete manual from: www.heydownloads.com by clicking the link below



- Please note: If there is no response to CLICKING the link, please download this PDF first and then click on it.

CLICK HERE TO **DOWNLOAD** THE COMPLETE MANUAL



7. After turning to the proper section of the Manual match up the Parts Page Code (6) with the parts page illustration and parts list page number.
8. Locate the desired part on the parts illustration(7) from the appropriate parts page code.

21043 01101-

符号 ITEM	構成 COMPO	部品番号 PART NO.	部品名	PART NAME	個数 Q'TY	適用機種 SERIAL NO.	互換 ICA	代替部品 REPLACEABLE PART
1	1	KHJ1972	ソレノイドバルブ (6V)	VALVE:SOLENOID	1			
2	1	105R010Y020R	六角ボルト M10X 20	BOLT:SEMS	2			
3	1	KHJ1582	ブラケット (6V)	BRACKET	1			
4	1	KHM1079	ボルト SPL	BOLT:SPL	2			
5	1	KHJ1581	カバー (6V)	COVER	1			
6	1	KHR1252	ボルト SPL	BOLT:SPL	2			
7	1A	KNJ0758	アダプタ:ホース HA208-02	ADAPTER:HOSE	5			
8	2	UEJ0360	O-RING 1B-P11	O-RING	5			
9	1A	KNJ0759	アダプタ:ホース HA208-03	ADAPTER:HOSE	3			
10	2	BRP0087	O-RING 1B-P14	O-RING	3			
11	1A	KRJ6583	ホース SPL	HOSE SPL	1			
12	2	KNJ1849	ホース:ナイロン (L=2300)	HOSE:NYLON	1			
13	2	KRJ4625	ホース:ナイロン (L=1600)	HOSE:NYLON	1			
14	2	KRJ3577	ホース:ナイロン (L=1600)	HOSE:NYLON	1			
15	2	KBJ2342	ホース:ナイロン	HOSE:NYLON	1			

9. Turn to the parts list and match the item number (7) with the corresponding number on the parts list (8)

210Q3 01101-

符号 ITEM	構成 COMPO	部品番号 PART NO.	部品名	PART NAME	個数 QTY	イ ン サ ー	適用号機 SERIAL NO.	互換 ICA	代替部品 REPLACEABLE PART
1	1	KRA1598	フレーム;ロワ-	FRAME; LOWER	1				
2	1	M01X0831	プラグ	PLUG	1				
3	1	KRA1553	カバー;モータ	COVER; MOTOR	2				
4	1	KHN1398	ボルト トクシ ザガネ クミミ	BOLT; SPL	8				

210Q3 01466-

符号 ITEM	構成 COMPO	部品番号 PART NO.	部品名	PART NAME	個数 Q'TY	イ ン ナ ー	適用号機 SERIAL NO.	互換 ICA	代替部品 REPLACEABLE PART
1	1A	KRA1833	シュー;グロ-サ クミタ 800 (SHOE;GROUSER	2				
2	2A	KRA1805	リンク;トラック クミタ (M シール	LINK;TRACK	2				
3	3	KRA1807	リンク;トラック R	LINK;TRACK	96				
4	3	KRA1808	リンク;トラック L	LINK;TRACK	96				
5	3	KRA1809	リンク;マスタ R	LINK;MASTER	2				
6	3	KRA1810	リンク;マスタ L	LINK;MASTER	2				
7	3	KRA1811	ブッシュ;トラック	BUSH;SPL	96				
8	3	KRA1812	ピン;トラック	PIN;TRACK	96				
9	3	KRA1813	ブッシュ;マスタ	BUSH;SPL	2				
10	3	KRA1041	ピン;マスタ	PIN;MASTER	2				
11	3	KRA1015	カラー	COLLAR;SPL	4				
12	3	KRA1072	ピン;S	PIN;S	2				
13	3	KRA1814	シール;ダスト	SEAL;DUST	192				
14	2	KBA0776	シュー;グロ-サ 800	SHOE;GROUSER	98				
15	2	KRA1006	ボルト;シュー	BOLT;SHOE	392				
16	2	KRA1007	ナット;シュー	NUT;SHOE	392				

210Q3 01456-

符号 ITEM	構成 COMPO	部品番号 PART NO.	部品名	PART NAME	個数 Q'TY	イ ン チ ー	適用号機 SERIAL NO.	互換 ICA	代替部品 REPLACEABLE PART
1	1A	KRA1797	シュー;グロサ クミタテ 600 (SHOE;GROUSER	2				
2	2A	KRA1805	リンク;トラック クミタテ (M シール	LINK;TRACK	2				
3	3	KRA1807	リンク;トラック R	LINK;TRACK	96				
4	3	KRA1808	リンク;トラック L	LINK;TRACK	96				
5	3	KRA1809	リンク;マスタ R	LINK;MASTER	2				
6	3	KRA1810	リンク;マスタ L	LINK;MASTER	2				
7	3	KRA1811	ブッシュ トラック	BUSH;SPL	96				
8	3	KRA1812	ピン;トラック	PIN;TRACK	96				
9	3	KRA1813	ブッシュ マスタ	BUSH;SPL	2				
10	3	KRA1041	ピン;マスタ	PIN;MASTER	2				
11	3	KRA1015	カラー	COLLAR;SPL	4				
12	3	KRA1072	ピン;S	PIN;S	2				
13	3	KRA1814	シール;ダスト	SEAL;DUST	192				
14	2	KRA1005	シュー;グロサ 600	SHOE;GROUSER	98				
15	2	KRA1006	ボルト;シュー	BOLT;SHOE	392				
16	2	KRA1007	ナット;シュー	NUT;SHOE	392				

210Q3 01101-

符号 ITEM	構成 COMPO	部品番号 PART NO.	部品名	PART NAME	個数 QTY	イ ン チ ー	適用号機 SERIAL NO.	互換 ICA	代替部品 REPLACEABLE PART
1	1	KLA0152	ヨーク	YOKE	2				
2	1	105R016Y050R	セムス M16 X 50	BOLT;SEMS	8				
3	1	KRA1606	ロッド;ネジ	ROD;THREADED	2				
4	1	175R048HSN	ミツカ N M48X2	NUT;CASTLE	2				
5	1	338W080Z080B	スプリング 8 X 80	PIN;SPRING	2				
6	1	KRA1607	スプリング;リコイル	SPRING;RECOIL	2		210Q3 -01319	<	KRA1776
6	1	KRA1776	スプリング;リコイル (センイUP)	SPRING;RECOIL	2		210Q3 01320-		
7	1A	KRA1608	シリンダ;グリス クミタ	CYL;GREASE	2				
8	2	KNA0164	シール;ダスト DK1 65X79X8	SEAL;DUST	2				
9	2	KNA0165	リング;バックアップ T1 P65	RING;BACK-UP	2				
10	2	BHA0751	O-リング 1B-P65	O-RING	2				
11	2	KLA0150	ロッド;ピストン	ROD;PISTON	2				
12	2	KRA1609	シリンダ;グリス	CYL;GREASE	2				
13	2	102R010Y020R	コウリキ M10X 20	BOLT;HIGH STRENGTH	4				
14	2	183-110VR	SW 10	WASHER;SPRING	4				
15	2	KLA0151	ブラケット	BRACKET	2				
16	2	KHA0026	バルブ;チェック クミタ	VALVE;CHECK	2				
17	1	105R016Y055R	セムス M16 X 55	BOLT;SEMS	2		NOT USED	<	105R016Y055R
17	1	105R016Y055R	セムス M16 X 55	BOLT;SEMS	4				

210Q3 01101-

符号 ITEM	構成 COMPO	部品番号 PART NO.	部品名	PART NAME	個数 Q' TY	イ ン サ ー	適用号機 SERIAL NO.	互換 ICA	代替部品 REPLACEABLE PART
1	1A	KRB1474	カバー;アツダ	COVER; UNDER	1				
2	2	KRB1258	カバー;アツダ	COVER; UNDER	1				
3	2	KRB1261	カバー;アツダ	COVER; UNDER	1				
4	2	KRB1262	カバー;アツダ	COVER; UNDER	1				
5	2	KRB1358	カバー;アツダ	COVER; UNDER	1				
6	2	KRB1360	カバー;アツダ	COVER; UNDER	1				
7	2	KRB1361	カバー;アツダ	COVER; UNDER	1				
8	2	KRB1362	カバー;アツダ	COVER; UNDER	1				
9	2	KRB1363	カバー;アツダ	COVER; UNDER	1				
10	2	KRB1365	カバー;アツダ	COVER; UNDER	1				
11	2	KRB1475	カバー;アツダ	COVER; UNDER	1				
12	2	KLBO076	カバー;アツダ	COVER; UNDER	1				
13	1	KHN1398	ボルト トクシ ザガネ クミミ	BOLT; SPL	46				

符号 ITEM	構成 COMPO	部品番号 PART NO.	部品名	PART NAME	個数 Q'TY	イン ター	適用号機 SERIAL NO.	互換 ICA	代替部品 REPLACEABLE PART
1	1A	KRH1388	エンジン;ディーゼル CASE/E	ENGINE;DIESEL	1				
2	2	KRH1389	エンジン;ディーゼル (ホクタイ)	ENGINE;DIESEL	1				
3	2	KRH0676	モータ ストップ	MOTOR;SPL	1				
4	2	KRH1024	ガスケット;エキゾースト	GASKET;EXHAUST	1				
5	2	KRH1253	エレメント;オイルフィルタ (フルフロー)	ELEMENT;OIL FILTER	1				
6	2	KRH1254	エレメント;オイルフィルタ (ハーフ)	ELEMENT;OIL FILTER	1				
7	2	KSP0281	エレメント;フューエルフィルタ	ELEMENT;FUEL FILTER	1				
8	2	KRH1383	ベルト;ファン	BELT;FAN	1				
8	2	KRH1622	ベルト;ファン	BELT;FAN	1				
1	1A	KRH1516	エンジン;ディーゼル CASE/E	ENGINE;DIESEL	1				
2	2	KRH1389	エンジン;ディーゼル (ホクタイ)	ENGINE;DIESEL	1				
3	2	KRH0676	モータ ストップ	MOTOR;SPL	1				
4	2	KRH1024	ガスケット;エキゾースト	GASKET;EXHAUST	1				
5	2	KRH1253	エレメント;オイルフィルタ (フルフロー)	ELEMENT;OIL FILTER	1				
6	2	KRH1254	エレメント;オイルフィルタ (ハーフ)	ELEMENT;OIL FILTER	1				
7	2	KSP0281	エレメント;フューエルフィルタ	ELEMENT;FUEL FILTER	1				
8	2	KRH1383	ベルト;ファン	BELT;FAN	1				
8	2	KRH1622	ベルト;ファン	BELT;FAN	1				
8.01	2	KNH0888	センサ トクシ ムックアップ	SENSOR;SPL	1				
8.02	2	KNH0889	センサ トクシ スイオン	SENSOR;SPL	1				
8.03	2	KNH0890	スイッチ トクシ オイルプレッシャ	SWITCH;SPL	1				
1	1A	KRH1577	エンジン;ディーゼル CASE/E	ENGINE;DIESEL	1				
2	2	KRH1389	エンジン;ディーゼル (ホクタイ)	ENGINE;DIESEL	1				
3	2	KRH0676	モータ ストップ	MOTOR;SPL	1				
4	2	KRH1024	ガスケット;エキゾースト	GASKET;EXHAUST	1				
5	2	KRH1253	エレメント;オイルフィルタ (フルフロー)	ELEMENT;OIL FILTER	1				
6	2	KRH1254	エレメント;オイルフィルタ (ハーフ)	ELEMENT;OIL FILTER	1				
7	2	KSP0281	エレメント;フューエルフィルタ	ELEMENT;FUEL FILTER	1				
8	2	KRH1383	ベルト;ファン	BELT;FAN	1				
8	2	KRH1622	ベルト;ファン	BELT;FAN	1				
8.01	2	KNH0888	センサ トクシ ムックアップ	SENSOR;SPL	1				
8.02	2	KNH0889	センサ トクシ スイオン	SENSOR;SPL	1				
8.03	2	KNH0890	スイッチ トクシ オイルプレッシャ	SWITCH;SPL	1				
1	1A	KRH1635	エンジン;ディーゼル SH200-	ENGINE;DIESEL	1				
8.04	2	KRH1640	エンジン;ディーゼル (ホクタイ)	ENGINE;DIESEL	1				
8.05	2	KRH0676	モータ ストップ	MOTOR;SPL	1				
8.06	2	KRH1024	ガスケット;エキゾースト	GASKET;EXHAUST	1				
8.07	2	KRH0533	エレメント;オイルフィルタ	ELEMENT;OIL FILTER	2				
8.08	2	KSP0281	エレメント;フューエルフィルタ	ELEMENT;FUEL FILTER	2				
8.09	2	KRH1622	ベルト;ファン	BELT;FAN	1				
8.1	2	KNH0888	センサ トクシ ムックアップ	SENSOR;SPL	1				
8.11	2	KNH0889	センサ トクシ スイオン	SENSOR;SPL	1				
8.12	2	KNH0890	スイッチ トクシ オイルプレッシャ	SWITCH;SPL	1				
9	1	KRH1436	コントローラ エンジン	CONT;SPL	1				
9	1	KRH1538	コントローラ エンジン	CONT;SPL	1				
9	1	KRH1562	コントローラ エンジン	CONT;SPL	1				
9	1	KRH1573	コントローラ エンジン	CONT;SPL	1				
10	1	KRH0479	スペーサ	SPACER	2				
11	1	KRH1341	サポート;エンジン フロント	SUPT;ENGINE	1				
12	1	KRH0485	サポート;エンジン フロント	SUPT;ENGINE	1				
13	1	KMR0353	コウリキB M10X1.25X 25	BOLT;HIGH STRENGTH	7				
14	1	C4E7863	コウリキN M10X1.25	NUT;HIGH STRENGTH	1				
15	1	KEH0114	コウリキW M10 メツキ	WASHER;HIGH STRENGTH	8				
16	1	KRH1225	ボウシゴム	RUBBER;ELASTIC	4				
17	1	KRH1226	ボウシゴム	RUBBER;ELASTIC	4				
18	1	102R016Y140R	コウリキB M16X140	BOLT;HIGH STRENGTH	2				
19	1	102R016Y210R	コウリキB M16X210	BOLT;HIGH STRENGTH	2				
20	1	KHN0297	コウリキW 16 (メツキ)	WASHER;HIGH STRENGTH	6				
21	1	KRH1256	プレート	PLATE	6				
22	1	162R016VR	コウリキN M16	NUT;HIGH STRENGTH	2				
23	1	KRH1251	ナツト トクシ	NUT;SPL	2				

210Q3 01101-

符号 ITEM	構成 COMPO	部品番号 PART NO.	部品名	PART NAME	個数 Q'TY	イ ン テ ー ナ ー	適用号機 SERIAL NO.	互換 ICA	代替部品 REPLACEABLE PART
1	1	KNH0824	ブラケット	BRACKET	1				
2	1	KHN1079	ボルト トクシ ザガネ クミミ	BOLT;SPL	2				
3	1	KRH1292	カバー	COVER	1				
4	1	KHR1253	ボルト M 6X 16 (ザガネ)	BOLT;SPL	5				
6	1	KHR0319	クランプ トクシ	CLAMP;SPL	1				
7	1	145N006S008R	ナット S M 6X 8	SCREW;PAN HD	1				
8	1	KAR0016	バンド ;ソケン	BAND;HARNESS	1				

210Q3 01101-

符号 ITEM	構成 COMPO	部品番号 PART NO.	部品名	PART NAME	個数 Q'TY	イ ン サ ー	適用号機 SERIAL NO.	互換 ICA	代替部品 REPLACEABLE PART
1	1A	KHJ1402	アダプタ;ホース (フィルタツキ)	ADAPTER;HOSE	2				
2	2	BRP0007	O-リング 1B-P14	O-RING	2				
3	1A	KNJ0759	アダプタ;ホース HA208-03	ADAPTER;HOSE	3				
4	2	BRP0007	O-リング 1B-P14	O-RING	3				
5	1A	KHJ0915	アダプタ;ホース (フィルタツキ)	ADAPTER;HOSE	1				
6	2	UEJ0360	O-リング 1B-P11	O-RING	1				
7	1A	KHJ1577	ホース クミタテ(ゴムホース)	HOSE SPL	1				
8	2	KRJ4336	ホース;ユアツ 5.5-06X2200	HOSE;HYD	2				
9	2	KTJ1634	ホース;ユアツ 5.5-06X1950	HOSE;HYD	2				
10	2	KNJ1998	ホース;ユアツ (L=1200)	HOSE;HYD	1				
11	2	KNJ1997	ホース;ユアツ (L=1150)	HOSE;HYD	1				
12	1	KHJ0506	アダプタ;ホース G3/8 カクヘキ	ADAPTER;HOSE	4				
13	1A	KNJ0759	アダプタ;ホース HA208-03	ADAPTER;HOSE	2				
14	2	BRP0007	O-リング 1B-P14	O-RING	2				
15	1A	KNJ0759	アダプタ;ホース HA208-03	ADAPTER;HOSE	3				
16	2	BRP0007	O-リング 1B-P14	O-RING	3				
17	1A	KHJ1402	アダプタ;ホース (フィルタツキ)	ADAPTER;HOSE	2				
18	2	BRP0007	O-リング 1B-P14	O-RING	2				
19	1A	KHJ0915	アダプタ;ホース (フィルタツキ)	ADAPTER;HOSE	1				
20	2	UEJ0360	O-リング 1B-P11	O-RING	1				
21	1A	KHJ1578	ホース クミタテ(ゴムホース)	HOSE SPL	1				
22	2	KHJ1345	ホース;ユアツ (SIB70-9X215)	HOSE;HYD	2				
23	2	KTJ1634	ホース;ユアツ 5.5-06X1950	HOSE;HYD	2				
24	2	KNJ1998	ホース;ユアツ (L=1200)	HOSE;HYD	1				
25	2	KNJ1997	ホース;ユアツ (L=1150)	HOSE;HYD	1				
26	1A	KNJ1106	アダプタ;ホース (ケイチガイ)	ADAPTER;HOSE	2				
27	2	UEJ0360	O-リング 1B-P11	O-RING	2				
28	1	KHJ0506	アダプタ;ホース G3/8 カクヘキ	ADAPTER;HOSE	2				
29	1A	KNJ0759	アダプタ;ホース HA208-03	ADAPTER;HOSE	2				
30	2	BRP0007	O-リング 1B-P14	O-RING	2				
31	1A	KHJ0341	エルボ HL204-020 G1/4	ELBOW	4				
32	2	UEJ0360	O-リング 1B-P11	O-RING	4				
33	1	CNA0584	ニツプル (フィルタツキ)	NIPPLE	1				
34	1A	KNJ0758	アダプタ;ホース HA208-02	ADAPTER;HOSE	1				
35	2	UEJ0360	O-リング 1B-P11	O-RING	1				
36	1A	KRJ6143	ホース クミタテ(ナイロンホース)	HOSE SPL	1				
37	2	KNJ1071	ホース;ナイロン 55-04X2850	HOSE;NYLON	2				
38	2	KTJ0811	ホース;ナイロン 55-04X2950	HOSE;NYLON	1				
39	2	KTJ0678	ホース;ナイロン 55-04X2800	HOSE;NYLON	1				
40	2	KNJ1699	ホース;ナイロン 5L-04X 900	HOSE;NYLON	1				
41	2	KNJ1109	ホース;ナイロン 55-06X1000	HOSE;NYLON	2				
42	2	KAJ3524	ホース;ナイロン 5.905-04X9	HOSE;NYLON	1				
43	1A	KHJ0341	エルボ HL204-020 G1/4	ELBOW	4				
44	2	UEJ0360	O-リング 1B-P11	O-RING	4				
45	1A	KNJ0758	アダプタ;ホース HA208-02	ADAPTER;HOSE	2				
46	2	UEJ0360	O-リング 1B-P11	O-RING	2				
47	1A	KNJ0759	アダプタ;ホース HA208-03	ADAPTER;HOSE	2				
48	2	BRP0007	O-リング 1B-P14	O-RING	2				
49	1	KRJ5903	マニホールド	MANIFOLD	1				
50	1	102R008Y100R	コウリキB M 8X100	BOLT;HIGH STRENGTH	4				
51	1	KAJ1500	コウリキW M8	WASHER;HIGH STRENGTH	4				
52	1	KHJ1397	ブラケット	BRACKET	2				
53	1	102R008Y012R	コウリキB M 8X 12	BOLT;HIGH STRENGTH	4				
54	1	KAJ1500	コウリキW M8	WASHER;HIGH STRENGTH	4				
55	1	KHJ1394	クランプ	CLAMP	3				
56	1	KHJ1393	クランプ	CLAMP	2				
57	1	KHJ1396	クランプ	CLAMP	2				
58	1	102R008Y012R	コウリキB M 8X 12	BOLT;HIGH STRENGTH	14				
59	1	KAJ1500	コウリキW M8	WASHER;HIGH STRENGTH	14				
60	1	KHR0319	クランプ マウント	CLAMP;SPL	2				
61	1	T45N006S008R	ナベ S M 6X 8	SCREW;PAN HD	2				

210Q3 01101-

符号 ITEM	構成 COMPO	部品番号 PART NO.	部品名	PART NAME	個数 Q' TY	イ ン タ ー	適用号機 SERIAL NO.	互換 ICA	代替部品 REPLACEABLE PART
118	1A	KNJ0759	アダプタ;ホース HA208-03	ADAPTER;HOSE	1				
119	2	BRP0007	O-リング 1B-P14	O-RING	1				
120	1A	KNJ0758	アダプタ;ホース HA208-02	ADAPTER;HOSE	2				
121	2	UEJ0360	O-リング 1B-P11	O-RING	2				
122	1A	KNJ0759	アダプタ;ホース HA208-03	ADAPTER;HOSE	1				
123	2	BRP0007	O-リング 1B-P14	O-RING	1				
124	1	C4E5507	アダプタ;ホース 14-0404	ADAPTER;HOSE	1				
125	1A	KRJ6502	ホース クミタテ (ナイロンホース)	HOSE SPL	1				
126	2	KBJ2203	ホース;ナイロン	HOSE;NYLON	1				
127	2	KRJ3577	ホース;ナイロン (L=1600)	HOSE;NYLON	1				
128	2	KAJ2437	ホース;ナイロン 06X1150	HOSE;NYLON	1				
129	2	KHJ1606	ホース;ナイロン 105-09X1050	HOSE;NYLON	1				
130	2	KAJ2192	ホース;ナイロン 04X1150	HOSE;NYLON	1				
131	2	KNJ1117	ホース;ナイロン 55-06X1400	HOSE;NYLON	1				
132	1A	KNJ0758	アダプタ;ホース HA208-02	ADAPTER;HOSE	1				
133	2	UEJ0360	O-リング 1B-P11	O-RING	1				
134	1A	KHJ0860	オリフイス	ORIFICE	1				
135	2	UEJ0360	O-リング 1B-P11	O-RING	1				
136	1A	KNJ0759	アダプタ;ホース HA208-03	ADAPTER;HOSE	2				
137	2	BRP0007	O-リング 1B-P14	O-RING	2				
138	1A	KHJ0880	アダプタ;ホース (オリフイス 3)	ADAPTER;HOSE	1				
139	2	UEJ0360	O-リング 1B-P11	O-RING	1				
140	1A	KRJ3560	エルボ	ELBOW	1				
141	2	UEJ0360	O-リング 1B-P11	O-RING	1				
142	1A	KAJ2177	アダプタ;ホース G1/4XG1/4	ADAPTER;HOSE	1				
143	2	UEJ0360	O-リング 1B-P11	O-RING	1				
144	1A	KHJ0626	スタット	STUD	1				
145	2	UEJ0360	O-リング 1B-P11	O-RING	1				
146	1A	KHJ1821	ニツプル (フレア)	NIPPLE	1				
147	2	BRP0007	O-リング 1B-P14	O-RING	1				
148	1	KRJ6097	ハイガンクミタテ (フレア)	TUBE;ASSY	1				
149	1A	KHJ1391	エルボ (フレア)	ELBOW	1				
150	2	UEJ0360	O-リング 1B-P11	O-RING	1				
151	1A	KHJ1390	ニツプル (フレア)	NIPPLE	1				
152	2	UEJ0360	O-リング 1B-P11	O-RING	1				
153	1	KRJ6098	ハイガンクミタテ (フレア)	TUBE;ASSY	1				
154	1A	KHJ1391	エルボ (フレア)	ELBOW	1				
155	2	UEJ0360	O-リング 1B-P11	O-RING	1				
156	1A	KHJ1390	ニツプル (フレア)	NIPPLE	1				
157	2	UEJ0360	O-リング 1B-P11	O-RING	1				
158	1	KRJ6099	ハイガンクミタテ (フレア)	TUBE;ASSY	1				
159	1A	KHJ1391	エルボ (フレア)	ELBOW	1				
160	2	UEJ0360	O-リング 1B-P11	O-RING	1				
161	1A	KHJ1390	ニツプル (フレア)	NIPPLE	1				
162	2	UEJ0360	O-リング 1B-P11	O-RING	1				
163	1	KRJ6099	ハイガンクミタテ (フレア)	TUBE;ASSY	1				
164	1A	KHJ1391	エルボ (フレア)	ELBOW	1				
165	2	UEJ0360	O-リング 1B-P11	O-RING	1				
166	1A	KNJ2010	ソケット メスス	SOCKET	1				
167	2	UEJ0360	O-リング 1B-P11	O-RING	1				
168	1	KHJ0749	クランプ	CLAMP	2				
169	1	105R008Y020R	セムスB M 8X 20	BOLT;SEMS	4				
170	1	KHR2582	クランプ バンド 仕様(M)M10	CLAMP	2				
171	1	102R010Y030R	コウリキB M10X 30	BOLT;HIGH STRENGTH	2		210Q3 -01159	<	KHJ2298
171	1	KHJ2298	ボルト M10X25 ギガネツキ	BOLT;SPL	2		210Q3 01160-		
172	1	183-110VR	SW 10	WASHER;SPRING	2		210Q3 -01159		
173	1	182-010SR	ミガキW 10	WASHER;PLAIN	2		210Q3 -01159		
173	1	KHH0142	バンド ;ソクセン L=250	BAND;HARNESS	1	AR			
174	1	KAR0017	バンド ;ソクセン L=380	BAND;HARNESS	6	AR			
175	1A	BRJ0190	プラグ ASSY PF1/2	PLUG	1				
176	2	UBJ0157	O-リング 1B-P18	O-RING	1				

210Q3 01101-

符号 ITEM	構成 COMPO	部品番号 PART NO.	部品名	PART NAME	個数 Q' TY	イ ン サ ー	適用号機 SERIAL NO.	互換 ICA	代替部品 REPLACEABLE PART
84	1	KHJ1576	ブラケット	BRACKET	1				
85	1	105R010Y025R	セムス M10X 25	BOLT;SEMS	2				
86	1A	KNJ0759	アダプタ;ホース HA208-03	ADAPTER;HOSE	1				
87	2	BRP0007	O-リング 1B-P14	O-RING	1				
88	1A	KNJ0759	アダプタ;ホース HA208-03	ADAPTER;HOSE	1				
89	2	BRP0007	O-リング 1B-P14	O-RING	1				
90	1A	KRJ6145	ホース クミタテ(ナイロンホース)	HOSE SPL	1				
91	2	KTJ1627	ホース;ナイロン 5-905-06X10	HOSE;NYLON	1				
92	2	KHJ1608	ホース;ナイロン 105-06X1450	HOSE;NYLON	1				
93	2	KNJ1313	ホース;ナイロン 55-06X1550	HOSE;NYLON	1				
94	2	KNJ1864	ホース;ナイロン (L=900)	HOSE;NYLON	1				
95	1A	KNJ0759	アダプタ;ホース HA208-03	ADAPTER;HOSE	1				
96	2	BRP0007	O-リング 1B-P14	O-RING	1				
97	1A	KHJ0860	オリフィス	ORIFICE	1				
98	2	UEJ0360	O-リング 1B-P11	O-RING	1				
99	1A	KRJ3560	エルボ	ELBOW	1				
100	2	UEJ0360	O-リング 1B-P11	O-RING	1				
101	1A	KNJ0759	アダプタ;ホース HA208-03	ADAPTER;HOSE	1				
102	2	BRP0007	O-リング 1B-P14	O-RING	1				
103	1A	KNJ0758	アダプタ;ホース HA208-02	ADAPTER;HOSE	2				
104	2	UEJ0360	O-リング 1B-P11	O-RING	2				
105	1A	KNJ0759	アダプタ;ホース HA208-03	ADAPTER;HOSE	1				
106	2	BRP0007	O-リング 1B-P14	O-RING	1				
107	1	C4E5507	アダプタ;ホース 14-0404	ADAPTER;HOSE	1				
108	1A	KRJ6502	ホース クミタテ (ナイロンホース)	HOSE SPL	1				
109	2	KBJ2203	ホース;ナイロン	HOSE;NYLON	1				
110	2	KRJ3577	ホース;ナイロン (L=1600)	HOSE;NYLON	1				
111	2	KAJ2437	ホース;ナイロン 06X1150	HOSE;NYLON	1				
112	2	KHJ1606	ホース;ナイロン 105-09X1050	HOSE;NYLON	1				
113	2	KAJ2192	ホース;ナイロン 04X1150	HOSE;NYLON	1				
114	2	KNJ1117	ホース;ナイロン 55-06X1400	HOSE;NYLON	1				
115	1A	KNJ0758	アダプタ;ホース HA208-02	ADAPTER;HOSE	1				
116	2	UEJ0360	O-リング 1B-P11	O-RING	1				
117	1A	KHJ0860	オリフィス	ORIFICE	1				
118	2	UEJ0360	O-リング 1B-P11	O-RING	1				
119	1A	KNJ0759	アダプタ;ホース HA208-03	ADAPTER;HOSE	2				
120	2	BRP0007	O-リング 1B-P14	O-RING	2				
121	1A	KHJ0880	アダプタ;ホース (オリフィス 3)	ADAPTER;HOSE	1				
122	2	UEJ0360	O-リング 1B-P11	O-RING	1				
123	1A	KRJ3560	エルボ	ELBOW	1				
124	2	UEJ0360	O-リング 1B-P11	O-RING	1				
125	1A	KAJ2177	アダプタ;ホース G1/4XG1/4	ADAPTER;HOSE	1				
126	2	UEJ0360	O-リング 1B-P11	O-RING	1				
127	1A	KHJ0626	スタッド	STUD	1				
128	2	UEJ0360	O-リング 1B-P11	O-RING	1				
129	1A	KHJ1821	ニップル (フレア)	NIPPLE	1				
130	2	BRP0007	O-リング 1B-P14	O-RING	1				
131	1	KRJ6097	ハイカンクミタテ (フレア)	TUBE;ASSY	1				
132	1A	KHJ1391	エルボ (フレア)	ELBOW	1				
133	2	UEJ0360	O-リング 1B-P11	O-RING	1				
134	1A	KHJ1390	ニップル (フレア)	NIPPLE	1				
135	2	UEJ0360	O-リング 1B-P11	O-RING	1				
136	1	KRJ6098	ハイカンクミタテ (フレア)	TUBE;ASSY	1				
137	1A	KHJ1391	エルボ (フレア)	ELBOW	1				
138	2	UEJ0360	O-リング 1B-P11	O-RING	1				
139	1A	KHJ1390	ニップル (フレア)	NIPPLE	1				
140	2	UEJ0360	O-リング 1B-P11	O-RING	1				
141	1	KRJ6099	ハイカンクミタテ (フレア)	TUBE;ASSY	1				
142	1A	KHJ1391	エルボ (フレア)	ELBOW	1				
143	2	UEJ0360	O-リング 1B-P11	O-RING	1				
144	1A	KHJ1390	ニップル (フレア)	NIPPLE	1				

210Q3 01101-

符号 ITEM	構成 COMPO	部品番号 PART NO.	部品名	PART NAME	個数 Q'TY	イ ン ナ ー	適用号機 SERIAL NO.	互換 ICA	代替部品 REPLACEABLE PART
72	2	KRJ3569	ホース;ナイロン	HOSE;NYLON	1				
73	1A	KHJ0341	エルボ HL204-020 G1/4	ELBOW	1				
74	2	UEJ0360	O-リング 1B-P11	O-RING	1				
75	1A	KBJ1264	ニツプル アダプタ ASSY	NIPPLE	1				
76	2	UEJ0360	O-リング 1B-P11	O-RING	1				
77	1	KHJ0568	フィルタ;ライン	FILTER;LINE	1				
78	1	KHJ1973	バルブ;シャトル	VALVE;SHUTTLE	1				
79	1	102R008Y045R	コリキB M 8X 45	BOLT;HIGH STRENGTH	2				
80	1	KAJ1500	コリキW M8	WASHER;HIGH STRENGTH	2				
81	1A	KHJ1974	チー 2-G1/4XRC1/4	TEE	1				
82	2	UEJ0360	O-リング 1B-P11	O-RING	1				
83	1	KHJ1576	ブラケット	BRACKET	1				
84	1	105R010Y025R	セムS M10X 25	BOLT;SEMS	2				
85	1A	KNJ0759	アダプタ;ホース HA208-03	ADAPTER;HOSE	1				
86	2	BRP0007	O-リング 1B-P14	O-RING	1				
87	1A	KNJ0759	アダプタ;ホース HA208-03	ADAPTER;HOSE	1				
88	2	BRP0007	O-リング 1B-P14	O-RING	1				
89	1A	KRJ6145	ホース クミタテ(ナイロンホース)	HOSE SPL	1				
90	2	KTJ1627	ホース;ナイロン 5-905-06X10	HOSE;NYLON	1				
91	2	KHJ1608	ホース;ナイロン 105-06X1450	HOSE;NYLON	1				
92	2	KNJ1313	ホース;ナイロン 55-06X1550	HOSE;NYLON	1				
93	2	KNJ1864	ホース;ナイロン (L=900)	HOSE;NYLON	1				
94	1A	KNJ0759	アダプタ;ホース HA208-03	ADAPTER;HOSE	1				
95	2	BRP0007	O-リング 1B-P14	O-RING	1				
96	1A	KHJ0860	オリフィス	ORIFICE	1				
97	2	UEJ0360	O-リング 1B-P11	O-RING	1				
98	1A	KRJ3560	エルボ	ELBOW	1				
99	2	UEJ0360	O-リング 1B-P11	O-RING	1				
100	1A	KNJ0759	アダプタ;ホース HA208-03	ADAPTER;HOSE	1				
101	2	BRP0007	O-リング 1B-P14	O-RING	1				
102	1A	KNJ0758	アダプタ;ホース HA208-02	ADAPTER;HOSE	2				
103	2	UEJ0360	O-リング 1B-P11	O-RING	2				
104	1A	KNJ0759	アダプタ;ホース HA208-03	ADAPTER;HOSE	1				
105	2	BRP0007	O-リング 1B-P14	O-RING	1				
106	1	C4E5507	アダプタ;ホース 14-0404	ADAPTER;HOSE	1				
107	1A	KRJ6502	ホース クミタテ (ナイロンホース)	HOSE SPL	1				
108	2	KBJ2203	ホース;ナイロン	HOSE;NYLON	1				
109	2	KRJ3577	ホース;ナイロン (L=1600)	HOSE;NYLON	1				
110	2	KAJ2437	ホース;ナイロン 06X1150	HOSE;NYLON	1				
111	2	KHJ1606	ホース;ナイロン 105-09X1050	HOSE;NYLON	1				
112	2	KAJ2192	ホース;ナイロン 04X1150	HOSE;NYLON	1				
113	2	KNJ1117	ホース;ナイロン 55-06X1400	HOSE;NYLON	1				
114	1A	KNJ0758	アダプタ;ホース HA208-02	ADAPTER;HOSE	1				
115	2	UEJ0360	O-リング 1B-P11	O-RING	1				
116	1A	KHJ0860	オリフィス	ORIFICE	1				
117	2	UEJ0360	O-リング 1B-P11	O-RING	1				
118	1A	KNJ0759	アダプタ;ホース HA208-03	ADAPTER;HOSE	1				
119	2	BRP0007	O-リング 1B-P14	O-RING	1				
120	1A	KHJ0880	アダプタ;ホース (オリフィス 3)	ADAPTER;HOSE	1				
121	2	UEJ0360	O-リング 1B-P11	O-RING	1				
122	1A	KRJ3560	エルボ	ELBOW	1				
123	2	UEJ0360	O-リング 1B-P11	O-RING	1				
124	1A	KAJ2177	アダプタ;ホース G1/4XG1/4	ADAPTER;HOSE	1				
125	2	UEJ0360	O-リング 1B-P11	O-RING	1				
126	1A	KHJ0626	スタッド	STUD	1				
127	2	UEJ0360	O-リング 1B-P11	O-RING	1				
128	1A	KHJ1821	ニツプル (フレア)	NIPPLE	1				
129	2	BRP0007	O-リング 1B-P14	O-RING	1				
130	1	KRJ6097	ハイカンクミタテ (フレア)	TUBE;ASSY	1				
131	1A	KHJ1391	エルボ (フレア)	ELBOW	1				
132	2	UEJ0360	O-リング 1B-P11	O-RING	1				

210Q3 01101-

符号 ITEM	構成 COMPO	部品番号 PART NO.	部品名	PART NAME	個数 Q' TY	イ ン チ ナ ー	適用号機 SERIAL NO.	互換 ICA	代替部品 REPLACEABLE PART
57	1	KHJ1396	クランプ	CLAMP	2				
58	1	102R008Y012R	コウリキB M 8X 12	BOLT;HIGH STRENGTH	14				
59	1	KAJ1500	コウリキW M8	WASHER;HIGH STRENGTH	14				
60	1	KHR0319	クランプ マウント	CLAMP;SPL	2				
61	1	145N006S008R	ナベ`S M 6X 8	SCREW;PAN HD	2				
62	1	KAR0017	バンド ;ツクセン L=380	BAND;HARNESS	5 AR				
63	1	KRJ6275	ブラケット	BRACKET	1		210Q3 -01347	<	KRJ7117
63	1	KRJ7117	ブラケット	BRACKET	1		210Q3 01348-		
64	1	KHN1079	ボルト トクシ ザガネ クミコミ	BOLT;SPL	4				
65	1	KRJ6094	カバー	COVER	1				
66	1	105R010Y025R	セムズB M10X 25	BOLT;SEMS	4				
67	1A	KRJ6547	ホース クミタテ(ナイロンホース)	HOSE SPL	1				
68	2	KNJ1843	ホース;ナイロン (L=580)	HOSE;NYLON	1				
69	2	KSJ1990	ホース;ナイロン 55-06X 750	HOSE;NYLON	1				
70	2	KNJ0976	ホース;ナイロン 55-06X 600	HOSE;NYLON	1				
71	2	KRJ3930	ホース;ナイロン	HOSE;NYLON	1				
72	1	KHJ2184	バルブ ;セレクタ	VALVE;SELECTOR	1	*			
73	1	KRJ6550	ブラケット	BRACKET	1				
74	1	105R010Y025R	セムズB M10X 25	BOLT;SEMS	2		210Q3 -01119		
74	1	KEH0122	コウリキB M10X 25	BOLT;HIGH STRENGTH	2		210Q3 01120-		
74.01	1	KEH0114	コウリキW M10 メッキ	WASHER;HIGH STRENGTH	2		210Q3 01120-		
75	1	KHN1079	ボルト トクシ ザガネ クミコミ	BOLT;SPL	2				
76	1A	KHJ1584	スタッド G1/4(OR)XG3/8	STUD	2				
77	2	UEJ0360	O-リング 1B-P11	O-RING	2				
78	1A	KHJ0342	エルボ HL204-030 G3/8	ELBOW	2				
79	2	BRP0007	O-リング 1B-P14	O-RING	2				
80	1A	KRJ3560	エルボ	ELBOW	6				
81	2	UEJ0360	O-リング 1B-P11	O-RING	6				
82	1A	KRJ6548	ホース クミタテ(ナイロンホース)	HOSE SPL	1				
83	2	KBJ2349	ホース;ナイロン	HOSE;NYLON	1				
84	2	KNJ1864	ホース;ナイロン (L=900)	HOSE;NYLON	1				
85	2	KTJ1627	ホース;ナイロン 5-905-06X10	HOSE;NYLON	1				
86	2	KRJ3893	ホース;ナイロン	HOSE;NYLON	1				
87	1	KRJ3357	エルボ ニップル	ELBOW	1				
88	1	KRJ6501	バルブ ;クッション ヒートカイトキ	VALVE;CUSHION	1	*			
89	1	105R010Y025R	セムズB M10X 25	BOLT;SEMS	2				
90	1A	KHJ0341	エルボ HL204-020 G1/4	ELBOW	1				
91	2	UEJ0360	O-リング 1B-P11	O-RING	1				
92	1A	KBJ1264	ニップル アダプタ ASSY	NIPPLE	1				
93	2	UEJ0360	O-リング 1B-P11	O-RING	1				
94	1	KHJ0568	フィルタ;ライン	FILTER;LINE	1				
95	1	KHJ1973	バルブ ;シャトル	VALVE;SHUTTLE	1				
96	1	102R008Y045R	コウリキB M 8X 45	BOLT;HIGH STRENGTH	2				
97	1	KAJ1500	コウリキW M8	WASHER;HIGH STRENGTH	2				
98	1A	KHJ1974	チー 2-G1/4XRC1/4	TEE	1				
99	2	UEJ0360	O-リング 1B-P11	O-RING	1				
100	1	KHJ1576	ブラケット	BRACKET	1				
101	1	105R010Y025R	セムズB M10X 25	BOLT;SEMS	2				
102	1A	KNJ0759	アダプタ;ホース HA208-03	ADAPTER;HOSE	1				
103	2	BRP0007	O-リング 1B-P14	O-RING	1				
104	1A	KNJ0759	アダプタ;ホース HA208-03	ADAPTER;HOSE	1				
105	2	BRP0007	O-リング 1B-P14	O-RING	1				
106	1A	KRJ6145	ホース クミタテ(ナイロンホース)	HOSE SPL	1				
107	2	KTJ1627	ホース;ナイロン 5-905-06X10	HOSE;NYLON	1				
108	2	KHJ1608	ホース;ナイロン 105-06X1450	HOSE;NYLON	1				
109	2	KNJ1313	ホース;ナイロン 55-06X1550	HOSE;NYLON	1				
110	2	KNJ1864	ホース;ナイロン (L=900)	HOSE;NYLON	1				
111	1A	KNJ0759	アダプタ;ホース HA208-03	ADAPTER;HOSE	1				
112	2	BRP0007	O-リング 1B-P14	O-RING	1				
113	1A	KHJ0860	オリフィス	ORIFICE	1				
114	2	UEJ0360	O-リング 1B-P11	O-RING	1				

210Q3 01101-

符号 ITEM	構成 COMPO	部品番号 PART NO.	部品名	PART NAME	個数 Q' TY	イ ン チ ー	適用号機 SERIAL NO.	互換 ICA	代替部品 REPLACEABLE PART
27	1A	KHJ0341	エルボ HL204-020 G1/4	ELBOW	1				
28	2	UEJ0360	O-リング 1B-P11	O-RING	1				
29	1	KHJ1254	エルボ G1/2(OR)XG3/8	ELBOW	1				
30	1A	KHJ0342	エルボ HL204-030 G3/8	ELBOW	1				
31	2	BRP0007	O-リング 1B-P14	O-RING	1				
32	1	KHJ0506	アダプタ;ホース G3/8 カクヘキ	ADAPTER;HOSE	1		NOT USED		
33	1	KRJ6101	マニホールド	MANIFOLD	1				
34	1	105R008Y020R	セムスB M 8X 20	BOLT;SEMS	2				
35	1	KNJ0758	アダプタ;ホース HA208-02	ADAPTER;HOSE	2		NOT USED		
35	1A	KNJ0758	アダプタ;ホース HA208-02	ADAPTER;HOSE	1				
36	2	UEJ0360	O-リング 1B-P11	O-RING	1				
37	1A	KHJ0342	エルボ HL204-030 G3/8	ELBOW	1				
38	2	BRP0007	O-リング 1B-P14	O-RING	1				
39	1A	KRJ6155	ホース クミタテ(ナイロンホース)	HOSE SPL	1				
40	2	KTJ1133	ホース;ナイロン 55-04X1850	HOSE;NYLON	1				
41	2	KTJ1133	ホース;ナイロン 55-04X1850	HOSE;NYLON	1				
42	2	KNJ1072	ホース;ナイロン 55-06X1700	HOSE;NYLON	1				
43	1A	KNJ0758	アダプタ;ホース HA208-02	ADAPTER;HOSE	1				
44	2	UEJ0360	O-リング 1B-P11	O-RING	1				
45	1A	KHJ0869	チー	TEE	1				
46	2	UEJ0360	O-リング 1B-P11	O-RING	1				
47	1	KHJ0506	アダプタ;ホース G3/8 カクヘキ	ADAPTER;HOSE	1				
48	1A	KNJ0604	アダプタ;ホース	ADAPTER;HOSE	1		NOT USED		
49	2	UBJ0157	O-リング 1B-P18	O-RING	1		NOT USED		
50	1	KRJ6096	ホース;ユアツ 35-12X720-5	HOSE;HYD	1				
51	1A	KHJ0343	エルボ HL204-040 G1/2	ELBOW	1				
52	2	UBJ0157	O-リング 1B-P18	O-RING	1				
53	1A	KHJ0348	エルボ HL205-020 G1/4	ELBOW	2				
54	2	UEJ0360	O-リング 1B-P11	O-RING	2				
55	1A	KNJ0758	アダプタ;ホース HA208-02	ADAPTER;HOSE	1				
56	2	UEJ0360	O-リング 1B-P11	O-RING	1				
57	1A	KRJ6149	ホース クミタテ (ナイロンホース)	HOSE SPL	1		210Q3 -01406	<	KRJ7199
58	2	KMJ2068	ホース;ナイロン	HOSE;NYLON	1		210Q3 -01406		
59	2	KSJ0968	ホース;ナイロン 55-04X1600	HOSE;NYLON	1		210Q3 -01406		
60	2	KSJ1135	ホース;ナイロン 55-04X2700	HOSE;NYLON	1		210Q3 -01406		
57	1A	KRJ7199	ホース クミタテ (タマモコ) 5ホース	HOSE SPL	1		210Q3 01407-		
58	2	KHJ2689	ホース;ユアツ 70-06X2500 5	HOSE;HYD	1		210Q3 01407-		
59	2	KHJ1227	ホース;ユアツ (SSC70-6X160	HOSE;HYD	1		210Q3 01407-		
60	2	KHJ2692	ホース;ユアツ 70-06X2700 5	HOSE;HYD	1		210Q3 01407-		
61	1A	KHJ0341	エルボ HL204-020 G1/4	ELBOW	1				
62	2	UEJ0360	O-リング 1B-P11	O-RING	1				
63	1A	KHJ0348	エルボ HL205-020 G1/4	ELBOW	1				
64	2	UEJ0360	O-リング 1B-P11	O-RING	1				
65	1A	KNJ0758	アダプタ;ホース HA208-02	ADAPTER;HOSE	1				
66	2	UEJ0360	O-リング 1B-P11	O-RING	1				
67	1	KAJ3765	アダプタ;ホース G1/4XG1/4	ADAPTER;HOSE	1				
68	1A	KRJ6164	ホース クミタテ(ナイロンホース)	HOSE SPL	1		210Q3 -01406	<	KRJ7200
69	2	KHJ1335	ホース;ナイロン 5-455-04X75	HOSE;NYLON	1		210Q3 -01406		
68	1A	KRJ7200	ホース クミタテ (タマモコ) 5ホース	HOSE SPL	1		210Q3 01407-		
69	2	KHJ2685	ホース;ユアツ 70-06X750 5+	HOSE;HYD	1		210Q3 01407-		
70	1A	KHJ0341	エルボ HL204-020 G1/4	ELBOW	1				
71	2	UEJ0360	O-リング 1B-P11	O-RING	1				
72	1A	KHJ0341	エルボ HL204-020 G1/4	ELBOW	1				
73	2	UEJ0360	O-リング 1B-P11	O-RING	1				
74	1	FAJ0418	ホース;ナイロン	HOSE;NYLON	1				
75	1A	KNJ0758	アダプタ;ホース HA208-02	ADAPTER;HOSE	1				
76	2	UEJ0360	O-リング 1B-P11	O-RING	1				
77	1A	KHJ1584	スタッド G1/4(OR)XG3/8	STUD	2				
78	2	UEJ0360	O-リング 1B-P11	O-RING	2				
79	1A	FAJ0225	アダプタ;ホース	ADAPTER;HOSE	1				
80	2	UBJ0157	O-リング 1B-P18	O-RING	1				

210Q3 01101-01322

符号 ITEM	構成 COMPO	部品番号 PART NO.	部品名	PART NAME	個数 Q'TY	イ ン ナ ー	適用号機 SERIAL NO.	互換 ICA	代替部品 REPLACEABLE PART
61	1	102R012Y075R	コウリキ M12X 75	BOLT;HIGH STRENGTH	1				
62	1	KHN0296	コウリキ 12 (メッキ)	WASHER;HIGH STRENGTH	2				
63	1	162R012VR	コウリキ M12	NUT;HIGH STRENGTH	1				
64	1	108R010Y030R	ワツカクア+B M10X 30	BOLT;HEX SOC HD	4				
65	1	BHJ1054	O-リング	O-RING	1				
66	1	KRJ5934	マニホールド	MANIFOLD	1				
67	1	108R010Y055R	ワツカクア+B M10X 55	BOLT;HEX SOC HD	4				
68	1	BRJ1266	O-リング	O-RING	1				
69	1A	KRJ3546	フィルタ;ライン	FILTER;LINE	1				
70	2	KRJ3547	エレメント;オイルフィルタ	ELEMENT;OIL FILTER	1				
71	2	KRJ3548	インジケータ トクシ	INDICATOR;SPL	1				
72	1	KRJ6180	ブラケット	BRACKET	1				
73	1	105R010Y020R	セムS	BOLT;SEMS	4				
74	1	105R012Y030R	セムS	BOLT;SEMS	3				
75	1	KHN0296	コウリキ 12 (メッキ)	WASHER;HIGH STRENGTH	1				
76	1	162R012VR	コウリキ M12	NUT;HIGH STRENGTH	1				
77	1	KRJ5954	フランジ;フラット	FLANGE;FLAT	1				
78	1	108R010Y025R	ワツカクア+B M10X 25	BOLT;HEX SOC HD	4				
79	1	BRJ1266	O-リング	O-RING	1				
80	1	KRJ5924	ホース;ユアツ	HOSE;HYD	1				
81	1A	KHJ0348	エルボ	ELBOW	1				
82	2	UEJ0360	O-リング	O-RING	1				
83	1A	KHJ0994	アダプタ;ホース	ADAPTER;HOSE	1				
84	2	UEJ0360	O-リング	O-RING	1				
85	1A	KHJ0341	エルボ	ELBOW	1				
86	2	UEJ0360	O-リング	O-RING	1				
87	1	KBJ2346	ホース;ナイロン	HOSE;NYLON	1				
88	1A	KHJ0363	プラグ	PLUG	1				
89	2	UEJ0360	O-リング	O-RING	1				
90	1	KHJ2127	ブラケット	BRACKET	1				
91	1	105R008Y016R	セムS	BOLT;SEMS	2				
92	1	KHJ0650	アダプタ;ホース	ADAPTER;HOSE	1				
93	1A	KRJ6420	ホース トクシ	HOSE SPL	1				
94	2	KNJ1858	ホース;ナイロン	HOSE;NYLON	1				
95	2	KAJ3183	ホース;ナイロン	HOSE;NYLON	1				
96	2	KNJ1699	ホース;ナイロン	HOSE;NYLON	1				
97	1A	KHJ0341	エルボ	ELBOW	1				
98	2	UEJ0360	O-リング	O-RING	1				
99	1	KHR0319	クランプ トクシ	CLAMP;SPL	1				
100	1	145N006S008R	ナベ S M 6X 8	SCREW;PAN HD	1				
101	1	KHH0142	バンド;ソクセン	BAND;HARNESS	1				
102	1	KAR0017	バンド;ソクセン	BAND;HARNESS	2	AR			
103	1A	KHJ0341	エルボ	ELBOW	1				
104	2	UEJ0360	O-リング	O-RING	1				
105	1A	KRJ6362	ホース トクシ	HOSE SPL	1				
106	2	FAJ0416	ホース;ナイロン	HOSE;NYLON	1				
107	1	KHJ0973	チー	TEE	1				
108	1	KAR0016	バンド;ソクセン	BAND;HARNESS	2				
109	1	KHR3350	ハーネス;ワイヤ	HARNESS;WIRE	1				
110	1	KHR0319	クランプ トクシ	CLAMP;SPL	5				
111	1	145N006S008R	ナベ S M 6X 8	SCREW;PAN HD	5				
112	1	KHH0142	バンド;ソクセン	BAND;HARNESS	5				
113	1	KHR1957	クリップ	CLIP	1				
114	1	KHR1252	ボルト M 6X 12(ザガネツキ)	BOLT;SPL	1				
115	1	KHR1012	スイッチ;プレッシャ	SWITCH;PRESS.	1				

210Q3 01101-

符号 ITEM	構成 COMPO	部品番号 PART NO.	部品名	PART NAME	個数 Q'TY	イ ン ナ ー	適用号機 SERIAL NO.	互換 ICA	代替部品 REPLACEABLE PART
1	1A	KHJ1562	ケース ねろん ノニウシヨウス	CASE	1		210Q3 -01308	<	KHJ2593
2	2	105R010Y020R	ﾍﾞﾙﾄ M10X 20	BOLT;SEMS	4		210Q3 -01308		
3	2A	KHJ0739	ﾌﾟﾗｸﾞ	PLUG	1		210Q3 -01308		
4	3	UEJ0360	O-ﾘﾝｸﾞ 1B-P11	O-RING	1		210Q3 -01308		
5	2	KHJ1588	ｽﾌﾟﾘﾝｸﾞ ;ﾘｰﾌ (T=0.5)	SPRING;LEAF	1		210Q3 -01308		
6	2	KHJ1564	ｶﾊﾞｰ ねろん	COVER	1		210Q3 -01308		
7	2	KHJ1404	O-ﾘﾝｸﾞ 1B-G175	O-RING	1		210Q3 -01308		
8	2	KHJ1400	ﾌｲﾙﾀﾞ ねろん	FILTER;SPL	1		210Q3 -01308		
9	2	KHJ1563	ケース ねろん	CASE	1		210Q3 -01308		
1	1A	KHJ2593	ケース ねろん ノニウシヨウス	CASE	1		210Q3 01309-		
9.02	2	105R010Y020R	ﾍﾞﾙﾄ M10X 20	BOLT;SEMS	4		210Q3 01309-		
9.03	2A	KHJ0739	ﾌﾟﾗｸﾞ	PLUG	1		210Q3 01309-		
9.04	3	UEJ0360	O-ﾘﾝｸﾞ 1B-P11	O-RING	1		210Q3 01309-		
9.05	2	KHJ1588	ｽﾌﾟﾘﾝｸﾞ ;ﾘｰﾌ (T=0.5)	SPRING;LEAF	1		210Q3 01309-		
9.06	2	KHJ1564	ｶﾊﾞｰ ねろん	COVER	1		210Q3 01309-		
9.07	2	KHJ1404	O-ﾘﾝｸﾞ 1B-G175	O-RING	1		210Q3 01309-		
9.08	2	KHJ1400	ﾌｲﾙﾀﾞ ねろん	FILTER;SPL	1		210Q3 01309-		
9.09	2	KHJ2591	ケース ねろん	CASE	1		210Q3 01309-		
10	1	105R010Y025R	ﾍﾞﾙﾄ M10X 25	BOLT;SEMS	4				
11	1A	KHJ0341	エルﾎﾞｰ HL204-020 G1/4	ELBOW	2				
12	2	UEJ0360	O-ﾘﾝｸﾞ 1B-P11	O-RING	2				
13	1A	KRJ6095	ﾎｰｽ ｸﾐﾀﾞﾃ(ﾅｲﾛﾝﾎｰｽ)	HOSE SPL	1				
14	2	KTJ0676	ﾎｰｽ;ﾅｲﾛﾝ 55-04X1950	HOSE;NYLON	1				
15	2	KNA0363	ﾎｰｽ;ﾅｲﾛﾝ 55-04X2000	HOSE;NYLON	1				
16	1A	KHJ0341	エルﾎﾞｰ HL204-020 G1/4	ELBOW	2				
17	2	UEJ0360	O-ﾘﾝｸﾞ 1B-P11	O-RING	2				
18	1	KAR0017	ﾊﾞﾝﾄﾞ ;ｼﾞｯｹﾝ L=380	BAND;HARNESS	2 AR				

210Q3 01101-

符号 ITEM	構成 COMPO	部品番号 PART NO.	部品名	PART NAME	個数 Q'TY	イ ン チ ー	適用号機 SERIAL NO.	互換 ICA	代替部品 REPLACEABLE PART
1	1	KRJ5920	ハイカムミテ	TUBE;ASSY	2				
2	1	BHJ1054	O-リング 1B P35	O-RING	2				
3	1	108R010Y035R	ボツカアアB M10X 35	BOLT;HEX SOC HD	8				
4	1	KHJ1361	O-リング 021	O-RING	2				
5	1	KRJ5926	ホ-ス;ユアツ (L=730)	HOSE;HYD	1				
6	1	KRJ5927	ホ-ス;ユアツ (L=580)	HOSE;HYD	1				
7	1	KRJ2682	フランジ ;スプリット 1 (STD)	FLANGE;SPLIT	4				
8	1	108R010Y030R	ボツカアアB M10X 30	BOLT;HEX SOC HD	8				
9	1	KHJ0914	O-リング AN6227-24(JIS)	O-RING	2				
10	1	KHJ1609	バルブ ;ディレクション K603/	VALVE;DIRECTION	1	*			
11	1	KRJ6171	ブラケット	BRACKET	1				
12	1	KRJ6172	ブラケット	BRACKET	1				
13	1	105R012Y030R	セムB M12X 30	BOLT;SEMS	8				
14	1	105R010Y025R	セムB M10X 25	BOLT;SEMS	3				
15	1	KRJ6173	ハイカムミテ	TUBE;ASSY	1				
16	1	108R010Y065R	ボツカアアB M10X 65	BOLT;HEX SOC HD	4				
17	1	BHJ1054	O-リング 1B P35	O-RING	1				
18	1	KSJ1364	クランプ ;パイプ	CLAMP;PIPE	1				
19	1	105R012Y060R	セムB M12X 60	BOLT;SEMS	1				
20	1	KRJ5929	ホ-ス;ユアツ (L=1010)	HOSE;HYD	1				
21	1	KHJ1361	O-リング 021	O-RING	1				
22	1	KRJ6174	ハイカムミテ	TUBE;ASSY	1				
23	1	KSJ1364	クランプ ;パイプ	CLAMP;PIPE	1				
24	1	105R012Y060R	セムB M12X 60	BOLT;SEMS	1				
25	1	KSV0282	クランプ ;パイプ	CLAMP;PIPE	1				
26	1	102R016Y090R	コウリキB M16X 90	BOLT;HIGH STRENGTH	1				
27	1	KHN0297	コウリキW 16 (メツキ)	WASHER;HIGH STRENGTH	2				
28	1	162R016VR	コウリキN M16	NUT;HIGH STRENGTH	1				
29	1	KRJ6314	ブラケット	BRACKET	1				
30	1	KHN1079	ボルト トクシ ザガネ クミコミ	BOLT;SPL	2				
31	1	KHJ1361	O-リング 021	O-RING	1				
32	1A	KHJ1349	アダプタ;ホ-ス	ADAPTER;HOSE	1				
33	2	BHJ0795	O-リング 1B P29	O-RING	1				
34	1	KRJ5930	ホ-ス;ユアツ (L=1540)	HOSE;HYD	1				
35	1	KHJ1361	O-リング 021	O-RING	1				
36	1	KHJ1361	O-リング 021	O-RING	1				
37	1	KRJ5930	ホ-ス;ユアツ (L=1540)	HOSE;HYD	1				
38	1A	KHJ1349	アダプタ;ホ-ス	ADAPTER;HOSE	1				
39	2	BHJ0795	O-リング 1B P29	O-RING	1				
40	1	KHJ1361	O-リング 021	O-RING	1				
41	1	KRJ6176	ハイカムミテ	TUBE;ASSY	1				
42	1	KRJ6313	ブラケット	BRACKET	1				
43	1	KHN1079	ボルト トクシ ザガネ クミコミ	BOLT;SPL	2				
44	1	KSV0282	クランプ ;パイプ	CLAMP;PIPE	1				
45	1	102R016Y090R	コウリキB M16X 90	BOLT;HIGH STRENGTH	1				
46	1	KHN0297	コウリキW 16 (メツキ)	WASHER;HIGH STRENGTH	2				
47	1	162R016VR	コウリキN M16	NUT;HIGH STRENGTH	1				
48	1	108R010Y065R	ボツカアアB M10X 65	BOLT;HEX SOC HD	4				
49	1	BHJ1054	O-リング 1B P35	O-RING	1				
50	1A	KNJ0700	スタッド	STUD	1				
51	2	UBJ0158	O-リング 1B-P24	O-RING	1				
52	1A	KHJ1348	アダプタ;ホ-ス	ADAPTER;HOSE	1				
53	2	UBJ0158	O-リング 1B-P24	O-RING	1				
54	1	KHJ1360	O-リング 018	O-RING	1				
55	1	KRJ5936	ホ-ス;ユアツ (L=560)	HOSE;HYD	1				
56	1A	KHJ1348	アダプタ;ホ-ス	ADAPTER;HOSE	1				
57	2	UBJ0158	O-リング 1B-P24	O-RING	1				
58	1	KHJ1360	O-リング 018	O-RING	1				
59	1A	KNJ1936	ソケット トクシ	SOCKET	1				
60	2	UBJ0158	O-リング 1B-P24	O-RING	1				
61	1	KHJ1340	バルブ ;ホ-ルディング	VALVE;HOLDING	1	*			

210Q3 01101-

符号 ITEM	構成 COMPO	部品番号 PART NO.	部品名	PART NAME	個数 Q'TY	イ ン タ ー	適用号機 SERIAL NO.	互換 ICA	代替部品 REPLACEABLE PART
1	1A	KRJ6490	ホス トクシ	HOSE SPL	1				
2	2	KSJ2117	ホス;ナイロン	HOSE;NYLON	1				
3	1	KNJ1993	ホス;ナイロン	HOSE;NYLON	1				
4	1A	KHJ0363	プラグ	PLUG	2				
5	2	UEJ0360	O-リング	O-RING	2				
6	1A	KNJ0758	アダ プタ;ホス	ADAPTER;HOSE	1				
7	2	UEJ0360	O-リング	O-RING	1				
8	1A	KNJ0604	アダ プタ;ホス	ADAPTER;HOSE	1				
9	2	UBJ0157	O-リング	O-RING	1				
10	1A	BRJ0174	プラグ	PLUG	1				
11	2	BHJ0795	O-リング	O-RING	1				
12	1	KHJ0506	アダ プタ;ホス	ADAPTER;HOSE	1				
13	1A	KRJ3560	エルボ	ELBOW	1		NOT USED		
14	2	UEJ0360	O-リング	O-RING	1		NOT USED		
15	1A	KHJ1821	ニツプル	NIPPLE	1		NOT USED		
16	2	BRP0007	O-リング	O-RING	1		NOT USED		
17	1A	KHJ1391	エルボ	ELBOW	1		NOT USED		
18	2	UEJ0360	O-リング	O-RING	1		NOT USED		
19	1A	KNJ0758	アダ プタ;ホス	ADAPTER;HOSE	1		NOT USED		
20	2	UEJ0360	O-リング	O-RING	1		NOT USED		
21	1	KRJ6097	パイプミタ	TUBE;ASSY	1		NOT USED		
22	1	KHR2913	キャップ トクシ	CAP;SPL	1				

210Q3 01101-

符号 ITEM	構成 COMPO	部品番号 PART NO.	部品名	PART NAME	個数 QTY	イ ン ナ ー	適用号機 SERIAL NO.	互換 ICA	代替部品 REPLACEABLE PART
1	1	KRJ6199	ポンプ;マツ	PUMP;HYD	1	*			
2	1	KRJ3449	フランジ マウント	FLANGE;SPL	1				
3	1	108R020Y055R	ボルト M20X 55	BOLT;HEX SOC HD	4				
4	1A	KRJ6318	カバーリング;ポンプ	CPLG;PUMP	1				
5	2	KRJ6320	エレメント トクシ	ELEMENT;SPL	1				
6	2	KRJ6321	インサート;カバーリング NA	INSERT;CPLG	4				
7	2	KRJ6322	インサート;カバーリング R ASS	INSERT;CPLG	1				
8	1	105R010Y030R	ボルト M10X 30	BOLT;SEMS	9				
9	1	KHJ2656	グロメット;ラバー	GROMMET;RUBBER	2		210Q3 01377-		

210Q3 01101-

符号 ITEM	構成 COMPO	部品番号 PART NO.	部品名	PART NAME	個数 Q'TY	イ ン ナ ー	適用号機 SERIAL NO.	互換 ICA	代替部品 REPLACEABLE PART
1	1	UHJ0415	O-リング	O-RING	4				
2	1	KRJ5771	ハイカムミタ	TUBE;ASSY	1				
3	1	KRJ5772	ハイカムミタ	TUBE;ASSY	1				
4	1	KRJ5773	ハイカムミタ	TUBE;ASSY	1				
5	1	KRJ5774	ハイカムミタ	TUBE;ASSY	1				
6	1	108R010Y030R	ボツカア+B M10X 30	BOLT;HEX SOC HD	16				
7	1	KRJ0727	クランプ ;パイプ	CLAMP;PIPE	2				
8	1	105R012Y060R	セムスB	BOLT;SEMS	2				
9	1A	KRJ3528	ホース;ユアツ	HOSE;HYD	4				
10	2	UBJ0158	O-リング	O-RING	4				
11	1A	KNJ1936	ソケット	SOCKET	1				
12	2	UBJ0158	O-リング	O-RING	1				

符号 ITEM	構成 COMPO	部品番号 PART NO.	部品名	PART NAME	個数 Q' TY	イン ナー	適用号機 SERIAL NO.	互換 ICA	代替部品 REPLACEABLE PART
1	1	KHJ1825	フロア	FLOOR	1				
2	1	KHJ1204	ラバー;マウント (リュウタイ)	RUBBER;MOUNT	6				
2	1	KHJ1471	ラバー;マウント (リュウタイ)	RUBBER;MOUNT	6				
3	1	KHN0243	ワッシャー トクシ	WASHER;SPL	6				
4	1	KHN0268	ナット;U	NUT;U	6				
5	1	105R010Y025R	セムス M10X 25	BOLT;SEMS	24				
6	1	KHJ1375	グロメット;ラバー - マツキ	GROMMET;RUBBER	1				
7	1	KHJ1484	グロメット;ラバー - マツキ	GROMMET;RUBBER	1				
8	1	KRJ5803	バルブ;リモコン	VALVE;REMOTE CONT	1	*			
9	1	105R010Y025R	セムス M10X 25	BOLT;SEMS	4				
10	1	KHJ1625	ブラケット ヘダール (ヒダリ)	BRACKET	1				
11	1	KHJ1626	ブラケット ヘダール (ミキ)	BRACKET	1				
12	1	KHJ1104	ロツカクアチB M10X20 クロメッキ	BOLT;HEX SOC HD	4				
13	1	KHJ0183	コウリキW 10 (クロメッキ)	WASHER;HIGH STRENGTH	4				
14	1	KHJ1629	ヘダール	PEDAL	2				
15	1	KHJ1820	ロツカクアチB M10X25 クロメッキ	BOLT;HEX SOC HD	4				
16	1	KHJ0183	コウリキW 10 (クロメッキ)	WASHER;HIGH STRENGTH	4				
17	1	KHJ1627	レバー - ソウコウ (ヒダリ)	LEVER;SPL	1				
18	1	KHJ1628	レバー - ソウコウ (ミキ)	LEVER;SPL	1				
19	1	KHJ1104	ロツカクアチB M10X20 クロメッキ	BOLT;HEX SOC HD	4				
20	1	KHJ0183	コウリキW 10 (クロメッキ)	WASHER;HIGH STRENGTH	4				
21	1	KHJ1633	ノブ ソウコウ	KNOB	2				
21	1	KHJ2896	ノブ ソウコウ ブラック	KNOB	2				
22	1	KHJ0096	コウリキN M12X1.25 クロメッキ	NUT;HIGH STRENGTH	2				
23	1	KHJ1777	キャップ ソウコウノブ	CAP;SPL	2				
23	1	KHJ2897	キャップ ソウコウノブ ブラック	CAP;SPL	2				
24	1	KHJ1651	ブラケット リモコンバルブ	BRKT;SPL	2				
25	1	KHN2132	コウリキB M6X16 (ザガネミ)	BOLT;HIGH STRENGTH	4				
26	1	KRJ5804	バルブ;リモコン	VALVE;REMOTE CONT	2	*			
27	1	108R006Y025R	ロツカクアチB M 6X 25	BOLT;HEX SOC HD	8				
28	1	184-006VR	ホウキSW 6	WASHER;SPRING	8				
29	1	KHJ1556	ノブ (ヒダリ)	KNOB	1				
29	1	KHJ2894	ノブ (ヒダリ) 2スイッチ ブラ	KNOB	1				
30	1	KHJ1557	ノブ (ミキ)	KNOB	1				
30	1	KHJ2895	ノブ (ミキ) 2スイッチ ブラ	KNOB	1				
31	1	KHJ0439	トメN M14	NUT;JAM	2				
32	1	KHJ0498	キャップ;ビニール	CAP;VINYL	2				
33	1	KHJ1644	ガード;ホース (L=820)	GUARD;HOSE	2				
34	1	KHJ1645	ブラケット ホースガード	BRKT;SPL	2				
35	1	105R008Y016R	セムス M 8X 16	BOLT;SEMS	4				
36	1	KHJ1732	シール;クッション	SEAL;CUSHION	1				
37	1	KHJ1733	シール;クッション	SEAL;CUSHION	1				
38	1	KHJ1734	シール;クッション	SEAL;CUSHION	1				
39	1	KHJ1735	シール;クッション	SEAL;CUSHION	2				

210Q3 01101-

符号 ITEM	構成 COMPO	部品番号 PART NO.	部品名	PART NAME	個数 Q'TY	イ ン チ ナ ー	適用号機 SERIAL NO.	互換 ICA	代替部品 REPLACEABLE PART
1	1	KHN2877	ブラケット ヒンジ	BRACKET	2		210Q3 -01322	<	KHN3387
1	1	KHN3387	ブラケット ヒンジ	BRACKET	2		210Q3 01323-		
2	1	KMR0353	コウリキB M10X1.25X 25	BOLT;HIGH STRENGTH	2				
3	1	KEH0114	コウリキW M10 メッキ	WASHER;HIGH STRENGTH	2				
4	1A	KHN2873	ガード;ウインド (ウエ)	GUARD;WINDOW	1		210Q3 -01322	<	KHN3385
5	2	KSN0545	ヒョウバン	HINGE	2		210Q3 -01322		
6	2	KHJ0094	コウリキN M10X1.25 クロメッキ	NUT;HIGH STRENGTH	4		210Q3 -01322		
4	1A	KHN3385	ガード;ウインド (ウエ)	GUARD;WINDOW	1		210Q3 01323-		
6.02	2	KSN0545	ヒョウバン	HINGE	2		210Q3 01323-		
7	1	KMR0353	コウリキB M10X1.25X 25	BOLT;HIGH STRENGTH	4				
8	1	KEH0114	コウリキW M10 メッキ	WASHER;HIGH STRENGTH	4				
9	1	KHN2875	ブラケット ストップ (ウエ)	BRACKET	1				
10	1	KHN2876	ブラケット ストップ (シタ)	BRACKET	1				
11	1	KMR0353	コウリキB M10X1.25X 25	BOLT;HIGH STRENGTH	4				
12	1	KEH0114	コウリキW M10 メッキ	WASHER;HIGH STRENGTH	4				
13	1	KRN2098	ストップ	STOPPER	2				
14	1	KEH0114	コウリキW M10 メッキ	WASHER;HIGH STRENGTH	4				
15	1	183-110VR	SW 10	WASHER;SPRING	4				
16	1	162R010VR	コウリキN M10	NUT;HIGH STRENGTH	4				
17	1	KHN2874	ブラケット フロントガード	BRACKET	1		210Q3 -01322	<	KHN3386
17	1	KHN3386	ブラケット フロントガード	BRACKET	1		210Q3 01323-		
18	1	KMR0353	コウリキB M10X1.25X 25	BOLT;HIGH STRENGTH	2				
19	1	KEH0114	コウリキW M10 メッキ	WASHER;HIGH STRENGTH	2				
20	1	KHN2878	ピン トクシ	PIN;SPL	1				
21	1	KRN1482	ステー	STAY	1				
22	1	KRJ1588	ピン;マツバ 10 マルヨ	PIN;HAIR CLIP	1				

CLICK HERE TO **DOWNLOAD** THE COMPLETE MANUAL

- Thank you very much for reading the preview of the manual.
- You can download the complete manual from: www.heydownloads.com by clicking the link below



- Please note: If there is no response to CLICKING the link, please download this PDF first and then click on it.

CLICK HERE TO **DOWNLOAD** THE COMPLETE MANUAL

210Q3 01101-01267

符号 ITEM	構成 COMPO	部品番号 PART NO.	部品名	PART NAME	個数 Q'TY	イ ン ナ ー	適用号機 SERIAL NO.	互換 ICA	代替部品 REPLACEABLE PART
57	4	KHN2679	キャブ ボルト	CAP;SPL	1				
58	4	KHN2680	フック フロント ロー ガラス	HOOK;SPL	1				
59	4	KHN2681	ネジ スクリュー M6X1.0X30	THREDED SCREW;SPL	4				
60	4	KHN2682	ネジ スクリュー M6X1.0X12	THREDED SCREW;SPL	1				
61	4	KHN2683	ホルダ フロント ロー ウインド	HOLDER;SPL	1				
62	4	KHN2684	ストッパ トクシ	STOPPER;SPL	1				
63	4	KHN2686	ボルト フランジ M6X1.0X20	BOLT;SPL	5				
64	4	KHN2687	ネジ スクリュー タッピング M5X	THREDED SCREW;SPL	4				
65	4	KHN2688	ボルト フランジ M8X1.25X2	BOLT;SPL	12				
66	4	KHN2689	ガード コンストン(R)	GUARD;SPL	1				
67	4	KHN2690	ガード コンストン(L)	GUARD;SPL	1				
68	4	KHN2691	クリップ コンストン ガード	CLIP;SPL	13				
69	4	KHN2692	ガイド コンストン(R)	GUIDE;SPL	1				
70	4	KHN2693	ガイド コンストン(L)	GUIDE;SPL	1				
71	4	KHN2694	ネジ スクリュー タッピング M5X	THREDED SCREW;SPL	6				
72	4A	KHN2695	トリム ASSY フロント サイド	TRIM;SPL	1				
73	5A	KHN2233	トリム サイド (マ) ASSY	TRIM;SPL	1				
74	6	KHN2243	トリム サイド (マ)	TRIM;SPL	1				
75	6	KHN2292	クリップ ハネ	CLIP;SPL	3				
76	5	KHR2764	ダクト フェイス A	DUCT;SPL	1		210Q3	-01102	
77	5	KHR2767	ダクト デフ A	DUCT;SPL	1		210Q3	-01102	
78	5	KHR2739	トラスタブ S M6X14	SCREW;TAPPING	6				
79	4A	KHN2698	トリム ASSY リヤ サイド	TRIM;SPL	1				
80	5	KHN2235	トリム サイド (ウインド)	TRIM;SPL	1				
81	5	KHR2765	ダクト フェイス B	DUCT;SPL	1		210Q3	-01102	
82	5	KHR2768	ダクト デフ B	DUCT;SPL	1		210Q3	-01102	
83	5	KHR2739	トラスタブ S M6X14	SCREW;TAPPING	6				
84	4	KHN2700	ボルト タッピング M6X16	BOLT;SPL	12				
85	4	KHN2701	ストライカ トア	STRIKER	1				
86	4	KHN2702	ネジ スクリュー M8X1.25X20	THREDED SCREW;SPL	2				
87	4	KHN2703	ストリップ;ウエザ トア	STRIP;WEATHER	1				
88	4	KHN2704	ストッパ トア	STOPPER;SPL	1				
89	4	KHN2709	プロテクタ ハネ	PROTECTOR;SPL	2				
90	4	KHN2710	プロテクタ ハネ	PROTECTOR;SPL	1				
91	4	KHN2711	クリップ コネクタ	CLIP;SPL	1				
92	4	KHN2712	テープ ソフト	TAPE	7				
93	4	KHN2713	ネジ スクリュー M5X16	THREDED SCREW;SPL	2				
94	4	KHN2714	ランプ ルーム	LAMP;SPL	1				
95	4	KHN2715	スピーカー	LOUDSPEAKER	2				
96	4	KHN2716	ネジ スクリュー タッピング M4X	THREDED SCREW;SPL	8				
97	4	KHN2717	アンテナ	ANTENNA	1				
98	4	KHN2718	ネジ スクリュー タッピング M3.	THREDED SCREW;SPL	1				
99	4	KHN2719	ネジ スクリュー タッピング M6X	THREDED SCREW;SPL	1				
100	4	KHN2720	ワッシャ トクシ	WASHER;SPL	1				
101	4A	KHN2721	ワイパ アーム&ブレード ASSY	WIPER;WINDSHIELD	1				
102	5	KHN2730	ワイパ アームASSY	WIPER;WINDSHIELD	1				
103	5	KHN2731	ワイパ ブレード ASSY	WIPER;WINDSHIELD	1				
104	5	KHN2732	ワイパ スライダ ASSY	WIPER;WINDSHIELD	1				
105	5	KHN2733	ネジ スクリュー ワイパ	THREDED SCREW;SPL	2				
106	5	KHN2734	カバー ワイパ アーム	COVER;SPL	1				
107	4	KHN2722	ブラケット ホルダ	BRKT;SPL	1				
108	4	KHN2723	カバー トア キャッチャー	COVER;SPL	1				
109	4	KHN2724	ブラケット リヤブレード(R)	BRKT;SPL	1				
110	4	KHN2725	ブラケット リヤブレード(L)	BRKT;SPL	1				
111	4	KHN2932	グリップ アウター	GRIP	1				
112	4	KHN2727	ボルト ホック M12X1.25X3	BOLT;SPL	2				
113	4	KHN2942	モール;ガンニッシュ	MOGOL;GUNNISH	1		210Q3	-01250	
113	4	KHN3234	モール;ガンニッシュ	MOGOL;GUNNISH	1		210Q3	01251-	
114	4	KHN2729	シール ホール カバー	SEAL;SPL	1				
115	4A	KHN2735	ワイパ モータ	WIPER;WINDSHIELD	1				
116	5	KHN2736	モータ;ワイパ サブ ASSY	MOTOR;WIPER	1		210Q3	-01156	

210Q3 01268-

符号 ITEM	構成 COMPO	部品番号 PART NO.	部品名	PART NAME	個数 Q'TY	イン ナー	適用号機 SERIAL NO.	互換 ICA	代替部品 REPLACEABLE PART
62	3	KHN2686	ボルト フランジ M6X1.0X20	BOLT;SPL	3				
63	3	KHN2687	ネジ スクリュー タッピング M5X	THREDED SCREW;SPL	4				
64	3	KHN2688	ボルト フランジ M8X1.25X2	BOLT;SPL	12				
65	3	KHN2689	ガード コンストン(R)	GUARD;SPL	1				
66	3	KHN2690	ガード コンストン(L)	GUARD;SPL	1				
67	3	KHN2691	クリップ コンストン ガード	CLIP;SPL	13				
68	3	KHN2692	ガイド コンストン(R)	GUIDE;SPL	1				
69	3	KHN2693	ガイド コンストン(L)	GUIDE;SPL	1				
70	3	KHN2694	ネジ スクリュー タッピング M5X	THREDED SCREW;SPL	6				
71	3A	KHN2695	トリム ASSY フロント サイド	TRIM;SPL	1				
72	4A	KHN2233	トリム サイド (マ) ASSY	TRIM;SPL	1				
73	5	KHN2243	トリム サイド (マ)	TRIM;SPL	1				
74	5	KHN2292	クリップ ハネ	CLIP;SPL	3				
75	4	KHR2739	トラスタブ S M6X14	SCREW;TAPPING	6				
76	3A	KHN2698	トリム ASSY リヤ サイド	TRIM;SPL	1				
77	4	KHN2235	トリム サイド (ウ)D	TRIM;SPL	1				
78	4	KHR2739	トラスタブ S M6X14	SCREW;TAPPING	6				
79	3	KHN2700	ボルト タッピング M6X16	BOLT;SPL	12				
80	3	KHN2701	ストライク ドア	STRIKER	1				
81	3	KHN2702	ネジ スクリュー M8X1.25X20	THREDED SCREW;SPL	2				
82	3	KHN2703	ストリップ ;ウエザ ドア	STRIP;WEATHER	1				
83	3	KHN2704	ストッパー ドア	STOPPER;SPL	1				
84	3	KHN2709	プロテクタ ハネ	PROTECTOR;SPL	2				
85	3	KHN2710	プロテクタ ハネ	PROTECTOR;SPL	1				
86	3	KHN2711	クリップ コネクタ	CLIP;SPL	1				
87	3	KHN2712	テープ ソフト	TAPE	7				
88	3	KHN2713	ネジ スクリュー M5X16	THREDED SCREW;SPL	2				
89	3	KHN2714	ランプ ルーム	LAMP;SPL	1				
90	3	KHN2715	スピーカー	LOUDSPEAKER	2				
91	3	KHN2716	ネジ スクリュー タッピング M4X	THREDED SCREW;SPL	8				
92	3	KHN2717	アンテナ	ANTENNA	1				
93	3	KHN2718	ネジ スクリュー タッピング M3.	THREDED SCREW;SPL	1				
94	3	KHN2719	ネジ スクリュー タッピング M6X	THREDED SCREW;SPL	1				
95	3A	KHN2721	ワイパ アーム&ブレード ASSY	WIPER;WINDSHIELD	1				
96	4	KHN2730	ワイパ アームASSY	WIPER;WINDSHIELD	1				
97	4	KHN2731	ワイパ ブレード ASSY	WIPER;WINDSHIELD	1				
98	4	KHN2732	ワイパ スライダー ASSY	WIPER;WINDSHIELD	1				
99	4	KHN2733	ネジ スクリュー ワイパ	THREDED SCREW;SPL	2				
100	4	KHN2734	カバー ワイパ アーム	COVER;SPL	1				
101	3	KHN2722	ブラケット ホルダ	BRKT;SPL	1				
102	3	KHN2723	カバー ドア キャッチャ	COVER;SPL	1				
103	3	KHN2724	ブラケット リヤブレード(R)	BRKT;SPL	1				
104	3	KHN2725	ブラケット リヤブレード(L)	BRKT;SPL	1				
105	3	KHN2932	グリップ アウター	GRIP	1				
106	3	KHN2727	ボルト ボタン M12X1.25X3	BOLT;SPL	2				
107	3	KHN3234	モール;ガンニッシュ	MOGOL;GUNNISH	1				
108	3	KHN2729	シール ホール カバー	SEAL;SPL	1				
109	3A	KHN2735	ワイパ モータ	WIPER;WINDSHIELD	1				
110	4	KHN2737	ワッシャー トクシ	WASHER;SPL	1				
111	4	KHN2738	ナット ワイパ シャフト	NUT;SPL	2				
112	4	KHN2739	キャップ ワイパ シャフト	CAP;SPL	1				
113	4	KHN2740	ナット トクシ	NUT;SPL	1				
114	3	KHN2741	ネジ スクリュー M6X1.0X16	THREDED SCREW;SPL	8				
115	3	KHN2742	ベース ワイパ ヒール	BASE;SPL	1				
116	3	KHN2743	コントロール ワイパ	CONT;SPL	1				
117	3	KHN2744	スタンド ワイパ	STAND;SPL	1				
118	3	KHN2745	ボルト フランジ M6X1.0X50	BOLT;SPL	1				
119	3	KHN2746	ノズル ワイパ	NOZZLE;SPL	1				
120	3	KHN2747	ホース ワイパ	HOSE SPL	1				
121	3	KHN2750	ロック フロントウインド	LOCK;SPL	1				
122	3	KHN2751	ネジ スクリュー M8X1.25X16	THREDED SCREW;SPL	2				

符号 ITEM	構成 COMPO	部品番号 PART NO.	部品名	PART NAME	個数 QTY	イン ナー	適用号機 SERIAL NO.	互換 ICA	代替部品 REPLACEABLE PART
1	1	KHN2227	プレート リヤ	PLATE; SPL	1				
2	1	105R008Y020R	ボルト M 8X 20	BOLT; SEMS	6				
3	1	KHN2329	ブラケット リヤ	BRKT; SPL	1				
3	1	KHN2647	ブラケット リヤ	BRKT; SPL	1				
4	1	105R008Y020R	ボルト M 8X 20	BOLT; SEMS	4				
5	1	KHN2328	ブラケット リレー	BRKT; SPL	1				
6	1	105R008Y016R	ボルト M 8X 16	BOLT; SEMS	2				
7	1	KHN2331	ブラケット ラジオ(L)	BRKT; SPL	1				
8	1	KHN2330	ブラケット ラジオ(R)	BRKT; SPL	1				
9	1	105R008Y020R	ボルト M 8X 20	BOLT; SEMS	3				
10	1A	KHN2236	トリム リヤ(ウイ) ASSY	TRIM; SPL	1				
11	2	KHN2237	トリム リヤ(ウイ)	TRIM; SPL	1				
12	2	KHN2303	ナット スプリング	NUT; SPL	2				
13	2	KHN2304	シール ラバー	SEAL; SPL	1				
14	2	KHN2305	シール;クッション	SEAL; CUSHION	1				
15	2	KHN2306	シール;クッション	SEAL; CUSHION	1				
16	2	KHN2307	シール;クッション	SEAL; CUSHION	1				
10	1A	KHN3590	トリム リヤ(ウイ) ASSY グレー	TRIM; SPL	1				
16.02	2	KHN3592	トリム リヤ(ウイ) グレー	TRIM; SPL	1				
16.03	2	KHN2303	ナット スプリング	NUT; SPL	2				
16.04	2	KHN2304	シール ラバー	SEAL; SPL	1				
16.05	2	KHN2305	シール;クッション	SEAL; CUSHION	1				
16.06	2	KHN2306	シール;クッション	SEAL; CUSHION	1				
16.07	2	KHN2307	シール;クッション	SEAL; CUSHION	1				
17	1	KHN2314	ボルト M8X20	SCREW; TRUSS HD	2				
18	1	KHN2309	ボルト トクシ M8X20	BOLT; SPL	6				
18	1	KHN2309	ボルト トクシ M8X20	BOLT; SPL	7				
19	1A	KHN2239	トリム リヤ(シタ) ASSY	TRIM; SPL	1				
20	2	KHN2240	トリム リヤ(シタ)	TRIM; SPL	1				
21	2	KHN2241	カバー ヒューズ	COVER; SPL	1				
19	1A	KHN3594	トリム リヤ(シタ) ASSY グレー	TRIM; SPL	1				
21.02	2	KHN2240	トリム リヤ(シタ)	TRIM; SPL	1				
21.03	2	KHN3596	カバー ヒューズ ブラック	COVER; SPL	1				
22	1	KHN2309	ボルト トクシ M8X20	BOLT; SPL	5				
23	1	KHN2312	ミガキ # 8	WASHER; PLAIN	2				
24	1	KHN2238	エスカッション オーディオ	ESCUTCHEON	1				
25	1	KHR2740	ボルト M6X16	SCREW; TAPPING	2				
26	1	KHN2317	ワッシャー M6	WASHER; SPL	2				
27	1	KHN2322	シール トップ	SEAL; SPL	1				
28	1	KHN2242	カバー リヤ	COVER; SPL	1				
28	1	KHN3598	カバー リヤ グレー	COVER; SPL	1				
29	1	KHN2321	ヒンジ	HINGE	2				
30	1	KHR2731	ボルト M4X8	SCREW; TAPPING	12				
31	1A	KHN2320	キャッチ;マグネット	CATCH; MAGNET	2				
32	2	KHN2333	マグネット ホンダイ	MAGNET; SPL	2				
33	2	KHN2334	プレート	PLATE	2				
34	1	KHR0707	ネジ スクリュー +サラタツ M3X8	THREADED SCREW; SPL	4				
35	1	KHR2729	ボルト M3X8	SCREW; TAPPING	4				
36	1	KHN2323	プレート;ラバー	PLATE; RUBBER	1				
37	1	KHN2324	シール;クッション	SEAL; CUSHION	2				
38	1	KHN2395	トリム リヤ(ヒダリ)	TRIM; SPL	1				
38	1	KHN3599	トリム リヤ(ヒダリ) ブラック	TRIM; SPL	1				
39	1	KHN2132	ボルト M6X16 (ザガネ)	BOLT; HIGH STRENGTH	2				

210Q3 01377-

符号 ITEM	構成 COMPO	部品番号 PART NO.	部品名	PART NAME	個数 Q'TY	イン ナー	適用号機 SERIAL NO.	互換 ICA	代替部品 REPLACEABLE PART
1	1A	KRN3053LX	ハウス グループヒョウ	HOUSE; SPL	1				
2	2	KHN1079	ボルト トクシ ヅ ガ ネ クミコミ	BOLT; SPL	40				
3	2	KRN2240G1	フレーム グラウト(ヒダリ)	FRAME; SPL	1				
4	2	KRN3045	フレーム;ハウス (ヒダリ)	FRAME; HOUSE	1				
5	2	KRN2979	フレーム;ハウス (ヒダリ)	FRAME; HOUSE	1				
6	2	KRN2827	フレーム;ハウス (センタ)	FRAME; HOUSE	1				
8	2	KRN2648G1	フレーム;ハウス (ミギ)	FRAME; HOUSE	1				
9	2	KRN2243	フレーム;ハウス (ミギ)	FRAME; HOUSE	1				
10	2	KRN2251	カバー; トップ	COVER; TOP	1				
12	2	KRN2233	フレーム;ハウス (ミギ)	FRAME; HOUSE	1				
13	2	KRN2307	カバー; センタ (ミギ)	COVER; CENTER	1				
14	2	KRN2274	インシュレーション; アコースティック	INSULATION; ACOUSTIC	1				
15	2	KRN2245	カバー; センタ (ヒダリ)	COVER; CENTER	1				
16	2	KRN2256	ブラケット	BRACKET	1				
17	2	KRN2836	インシュレーション; アコースティック	INSULATION; ACOUSTIC	1				
18	2	KRN2249	カバー; センタ	COVER; CENTER	1				
19	2	KRN2270	シール; クッション	SEAL; CUSHION	1				
20	2	KRN2276	インシュレーション; アコースティック	INSULATION; ACOUSTIC	1				
21	2	KRN3049	インシュレーション; アコースティック	INSULATION; ACOUSTIC	1				
22	2	KRN3048	インシュレーション; アコースティック	INSULATION; ACOUSTIC	1				
23	2	KRN2114	シール; クッション	SEAL; CUSHION	1				
24	2	KRN2271	シール; クッション	SEAL; CUSHION	1				
25	2	KRN2269	インシュレーション; アコースティック	INSULATION; ACOUSTIC	1				
26	2	KRN2268	インシュレーション; アコースティック	INSULATION; ACOUSTIC	1				
27	2A	KRN2161G3	ドア; サイド (ヒダリウシロ)	DOOR; SIDE	1				
28	4	KNN0351	ロック; ドア (ミギ) キー付き	LOCK; DOOR	1				
29	4	KRN1497	ヒンジ	HINGE	2				
30	2A	KRN2160G3	ドア; サイド (ヒダリ)	DOOR; SIDE	1				
31	4	KRN1497	ヒンジ	HINGE	2				
33	2	162R010VR	ナット; 高強度	NUT; HIGH STRENGTH	8				
34	2	KHN1395	ストッパ; ゴム	STOPPER; RUBBER	2				
35	2	183-110VR	SW 10	WASHER; SPRING	6				
36	2	182-010SR	ミガキW 10	WASHER; PLAIN	6				
37	2	105R010Y020R	ボルト; セムス	BOLT; SEMS	6				
38	2	KHN2417	ブラケット	BRACKET	3				
39	2	KRN2098	ストッパ	STOPPER	3				
41	2	KMR0306	ラバ; グロメット	GROMMET	1				
42	2	KRN2235	カバー	COVER	1				
43	2	KRN2234	カバー	COVER	1				
44	2	102R012Y035R	ナット; 高強度	BOLT; HIGH STRENGTH	4				
45	2	182-012SR	ミガキW 12	WASHER; PLAIN	4				
46	2	183-112VR	SW 12	WASHER; SPRING	4				
47	2	KHN2062	ブラケット	BRACKET	2				
48	2A	KRN2162G3	ドア; サイド (ミギ)	DOOR; SIDE	1				
49	4	KNN0352	ロック; ドア (ヒダリ) キー付き	LOCK; DOOR	1				
50	4	KRN1497	ヒンジ	HINGE	2				
51	2	KBH0446	ナット; ヘキサ	NUT; HEX	2				
52	2	KHN0863	キャッチ; ボンネット	CATCH; BONNET	1				
53	2	105R008Y020R	ボルト; セムス	BOLT; SEMS	4				
54	2	162R008VR	ナット; 高強度	NUT; HIGH STRENGTH	4				
55	2	KRN0422	ストッパ; ゴム	STOPPER; RUBBER	2				
56	2	KRN2255	ブラケット	BRACKET	1				
57	2	KSN0286	キャッチ; ボンネット	CATCH; BONNET	1				
58	2	182-008SR	ミガキW 8	WASHER; PLAIN	4				
59	2	KRN2308	カバー; センタ (ミギ)	COVER; CENTER	1				
59.01	2	KRN2367	フレーム;ハウス (センタ)	FRAME; HOUSE	1				
60	2	105R012Y030R	ボルト; セムス	BOLT; SEMS	4				
61	1	KHN1079	ボルト トクシ ヅ ガ ネ クミコミ	BOLT; SPL	6				
62	1	KHN1080	シム; プレート	SHIM; PLATE	1	AR			
63	1	KHN1425	シム; プレート (T=1.2)	SHIM; PLATE	1	AR			
64	1	KHN1079	ボルト トクシ ヅ ガ ネ クミコミ	BOLT; SPL	2				

符号 ITEM	構成 COMPO	部品番号 PART NO.	部品名	PART NAME	個数 QTY	イン ナー	適用号機 SERIAL NO.	互換 ICA	代替部品 REPLACEABLE PART
27.06	2A	KHN2127	ベルト;シート リラクタブル	BELT;SEAT	1				
27.07	3	KHN2128	ベルト;シート リラクタブ	BELT;SEAT	1				
27.08	3	KHN2129	ベルト;シート バックル	BELT;SEAT	1				
27.09	2	KHN2208	ボルト 7/16 UNF	BOLT;SPL	2				
27.1	2	KHN2209	ワッシャー フラット 7/16	WASHER;SPL	2				
27.11	2	KHN2203	シート;オペレータ キット アームレス	SEAT;OPERATORS	1				
16	2A	KHN2189	シート;オペレータ キット サスペン	SEAT;OPERATORS	1				
17	3	KHN2204	シート;オペレータ キット サスペン	SEAT;OPERATORS	1				
18	3	KHN2205	シート;オペレータ キット ウェイト	SEAT;OPERATORS	1				
19	3	KHN2206	シート;オペレータ キット サスバ	SEAT;OPERATORS	1				
20	3	KHN2207	シート;オペレータ キット ヘアリン	SEAT;OPERATORS	1				
21	2	KHN2190	シート;オペレータ キット サスペン	SEAT;OPERATORS	1				
22	2	KHN2191	シート;オペレータ キット スライド	SEAT;OPERATORS	1				
12	2A	KHN2200	シート;オペレータ キット ヘイトライ	SEAT;OPERATORS	1				
13	3	KHN2201	シート;オペレータ キット ヘイトライ	SEAT;OPERATORS	1				
14	3	KHN2202	シート;オペレータ キット ノブ	SEAT;OPERATORS	1				
13	2	KHN2201	シート;オペレータ キット ヘイトライ	SEAT;OPERATORS	1				
14	2	KHN2202	シート;オペレータ キット ノブ	SEAT;OPERATORS	1				
28	1	108R008Y020R	ボルト;六角 M 8X 20	BOLT;HEX SOC HD	2				
29	1	184-008VR	ワッシャー SW 8	WASHER;SPRING	2				
30	1	102R008Y020R	ボルト;高強度 M 8X 20	BOLT;HIGH STRENGTH	2				
31	1	183-108VR	ワッシャー SW 8	WASHER;SPRING	2				
32	1	182-008SR	ワッシャー ミガキ W 8	WASHER;PLAIN	2				
33	1	162R008VR	ナット;高強度 M 8	NUT;HIGH STRENGTH	2				
34	1	KHN2012	カバー;フロント	COVER;FRONT	1				
34	1	KHN3586	カバー;フロント ブラック	COVER;FRONT	1				
35	1	KHN2132	ボルト;高強度 M6X16 (ザガネ)	BOLT;HIGH STRENGTH	4				
36	1	KHP1286	カバー;ビニール (KABシート)	COVER;SPL	1				
36.01	1	KHN3003	ストップパ シート(ミギ)	STOPPER;SPL	1				
36.02	1	HEN0088	ジョイント B (7/16-20UNF)	BOLT;HEX HD	1				
36.02	1	KHN3008	ジョイント B 7/16-20UNFX32	BOLT;HEX HD	1				
36.04	1	KHN2379	ワッシャー SW (7/16UNF)	WASHER;SPRING	1				
36.04	1	KHN0296	ワッシャー 12 (メッキ)	WASHER;HIGH STRENGTH	1				
37	1A	KHN2652	ボックス;コンソール ユニット(KAB)	BOX;CONSOLE	1				
38	2A	KHN2325	ボックス;コンソール (R)	BOX;CONSOLE	1				
39	3	KHN2248	フレーム 手肘 (R)	FRAME;SPL	1				
40	3	KHN2270	ロックリング E 15	LOCK RING;SPL	2				
41	3	KHN2249	ブッシュ;オイルレス	BUSH;OILLESS	2				
42	3	KHN2340	スプリング;ネジリ	SPRING;SPL	1				
43	3	KHN2250	ピン;ストレート	PIN;PLAIN	1				
44	3	KHN2275	リンク 手肘 (R)	LINK	1				
45	3	KHN2277	スプリング;ネジリ	SPRING;SPL	1				
46	3	KHN2273	リンク (手肘レバー R)	LINK	1				
47	3	KHN2246	フレーム コンソールボックス(R)	FRAME;SPL	1				
48	3	KHN2266	ピン;ストレート	PIN;PLAIN	1				
49	3	KHN2397	ロックリング E19	LOCK RING;SPL	1				
50	3	182-016SR	ワッシャー ミガキ W 16	WASHER;PLAIN	1				
51	3	KHN0521	ワッシャー ウェーブ WW-16	WASHER;WAVE	1				
52	3	KHN2279	ブッシュ;オイルレス	BUSH;OILLESS	1				
53	3	KHN2269	ロックリング E 12	LOCK RING;SPL	1				
54	3	KHN2272	ロックリング E 24	LOCK RING;SPL	2				
55	3	KHN2261	ブッシュ;オイルレス	BUSH;OILLESS	2				
56	3	KHN2401	スペーサ	SPACER	1				
57	3	KHN2259	ピン;ストレート	PIN;PLAIN	1				
58	3	162R006VR	ナット;高強度 M 6	NUT;HIGH STRENGTH	2				
59	3	183-106VR	ワッシャー SW 6	WASHER;SPRING	1				
60	3	KHN0012	エンド;ロッド ER6	END;ROD	1				
61	3	KHN2260	ロッド (手肘)	ROD;SPL	1				
62	3	182-006SR	ワッシャー ミガキ W 6	WASHER;PLAIN	1				
63	3	330-016S014R	ピン;スプリット 1.6X 14	PIN;SPLIT	1				
64	3	KHN2251	ブッシュ;オイルレス	BUSH;OILLESS	1				
65	2A	KHN2807	ブラケット;シート (KAB)	BRKT;SEAT	1				
66	3	KHN2823	ベース コンソール(KAB)	BASE;SPL	1				
67	3	KHN2473	レール;スライド (L)	RAIL;SLIDE	1				
68	3	KHN2474	レール;スライド (R)	RAIL;SLIDE	1				
69	3	KHN2475	ベース;スライド	BASE;SLIDE	2				

符号 ITEM	構成 COMPO	部品番号 PART NO.	部品名	PART NAME	個数 Q' TY	イ ン ナ ー	適用号機 SERIAL NO.	互換 ICA	代替部品 REPLACEABLE PART
1	1	KRP2241	ラベル;キヨウシ	LABEL;LUB	1				
1	1	KRP2482	ラベル;キヨウシ (LBX)	LABEL;LUB	1				
1	1	KRP2557	ラベル;キヨウシ (エイブ) LBX	LABEL;LUB	1				
1	1	KRP10060	ラベル;キヨウシ (エイブ) LBX	LABEL;LUB	1				
2	1	KHP1259	テープ;ノンスリツブ 320X320	TAPE;NON-SLIP	1				
3	1	KHP0849	テープ;ノンスリツブ 250X350	TAPE;NON-SLIP	5				
4	1	KHP1010	ラベル;チヨウイ エンジ'ソフド	LABEL;WARNING	1				
5	1	KHP1011	ラベル;チヨウイ エンジ'ソフド'ス	LABEL;WARNING	1				
6	1	KHP1542	ラベル;チヨウイ サンブ'タンク	LABEL;WARNING	1				
7	1	KHP1013	ラベル;チヨウイ フュー'エル	LABEL;WARNING	1				
8	1	KHP1014	ラベル;チヨウイ チェック'パ'ル	LABEL;WARNING	2				
9	1	KHP1015	ラベル オイル'デンケン	LABEL;SPL	1				
10	1	KHP0210	ラベル;チヨウイ (カン'デン) イ	LABEL;WARNING	1				
11	1	RAP0144	ラベル;チヨウイ セン'カイ	LABEL;WARNING	2				
12	1	KHP0976	テープ ストラ'イ'ビ'ソク' L=790	TAPE;SPL	4				
13	1	KHP0965	テープ ストラ'イ'ビ'ソク' L=420	TAPE;SPL	1				
14	1	KHP1560	ワッ'ペ'ン シヤ'メイ (CTWT)	WAPPEN;SPL	1				
15	1	KHP1561	ワッ'ペ'ン シヤ'メイ (CTWT)	WAPPEN;SPL	1				
16	1	KHP1017	ワッ'ペ'ン シヤ'メイ (ブ'ーム)	WAPPEN;SPL	2				
17	1	KHP1416	ラベル'ネ'フロン	LABEL;SPL	1				
18	1	KHP1533	ラベル;チヨウイ ファン	LABEL;WARNING	1				
19	1	KHP1534	ラベル;チヨウイ	LABEL;WARNING	1				
20	1	KHP1535	ラベル;チヨウイ	LABEL;WARNING	2				
21	1	KHP1536	ラベル;チヨウイ	LABEL;WARNING	1				
22	1	KHP1562	テープ カ'シヨク (キヤ'ブ)	TAPE	1				
23	1	KHP1565	テープ カ'シヨク (ヒダ'リ'マ'イ)	TAPE	1				
24	1	KHP1569	テープ カ'シヨク (ヒダ'リ'ウ'シ'ロ)	TAPE	1				
25	1	KHP1567	テープ カ'シヨク (ミ'キ'マ'イ)	TAPE	1				
26	1	KHP1570	テープ カ'シヨク (ミ'キ'ウ'シ'ロ)	TAPE	1				
27	1	KRP2305	ワッ'ペ'ン;キ'シ'ユ 210LX	WAPPEN;MODEL NO.	2				
28	1	KRP2267	テープ (CTWT'ウ'エ)グ'ラ'ナイト'ク	TAPE	1				
28	1	KRP2362	テープ (CTWT'ウ'エ)グ'ラ'ナイト'ク	TAPE	1				
29	1	KRP2268	テープ (CTWT'ウ'エ)グ'ラ'ナイト'ク	TAPE	1				
29	1	KRP2363	テープ (CTWT'ウ'エ)グ'ラ'ナイト'ク	TAPE	1				
30	1	KHP1778	テープ ストラ'イ'ビ'ソク' (L=28)	TAPE	1				

210Q3 01101-01317

符号 ITEM	構成 COMPO	部品番号 PART NO.	部品名	PART NAME	個数 Q'TY	イ ン ナ ー	適用号機 SERIAL NO.	互換 ICA	代替部品 REPLACEABLE PART
1	1	KTP0382	ミラー;ﾊﾞｯｸ	MIRROR;REAR VIEW	1				
2	1	KHP1354	ステー	STAY	1		NOT USED	<	KHP1447
2	1	KHP1447	ステー	STAY	1				
3	1	KHP1355	クランプ;ﾊﾟｲﾌﾟ	CLAMP;PIPE	1		NOT USED	<	KHP1448
3	1	KHP1448	クランプ;ﾊﾟｲﾌﾟ	CLAMP;PIPE	1				
4	1	102R010Y045R	ｺｰﾘｷﾞﾝｸﾞ M10X 45	BOLT;HIGH STRENGTH	2				
5	1	183-110VR	SW 10	WASHER;SPRING	2				

210Q3 01101-

符号 ITEM	構成 COMPO	部品番号 PART NO.	部品名	PART NAME	個数 QTY	イ ン ナ ー	適用号機 SERIAL NO.	互換 ICA	代替部品 REPLACEABLE PART
1	1A	KHR3119	モニター	MONITOR	1		210Q3 -01228		
2	2	KHR3072	パネル トクシ	PANEL; SPL	1		210Q3 -01228		
3	2	KHR2440	パネル トクシ	PANEL; SPL	1		210Q3 -01228		
3.01	2	KHR3829	モニター	MONITOR	1		210Q3 -01228		
3.01	2	KHR2441	モニター	MONITOR	1		NOT USED	<	KHR3262
4	2	KHR2442	メータ;アワー	METER; HOUR	1		210Q3 -01228		
5	2	KHR3160	ボディ	BODY	1		210Q3 -01228		
5.01	2	KHR3844	ボディ	BODY	1		210Q3 -01228		
6	2	KHR2724	キパン;プリント	BOARD; PRINTED CKT	1				
1	1	KHR3827	モニター	MONITOR	1		210Q3 01229-		
7	1	KHR1253	ボルト M 6X 16 (ザガネ)	BOLT; SPL	6				

符号 ITEM	構成 COMPO	部品番号 PART NO.	部品名	PART NAME	個数 QTY	イン ナ ー	適用号機 SERIAL NO.	互換 ICA	代替部品 REPLACEABLE PART
23	1	KHR1253	ボルト M 6X 16 (ザガネツキ)	BOLT; SPL	5				
24	1	KHR2787	クランプ スタッド ボルト	CLAMP	8				
25	1	KHR1957	クリップ	CLIP	1				
26	1	KHR1253	ボルト M 6X 16 (ザガネツキ)	BOLT; SPL	1				
27	1	KHH0142	バンド ; ソクセン L=250	BAND; HARNESS	1				
28	1	KHR1493	スイッチ ; プレッシュ	SWITCH; PRESS.	1				
29	1	KHR1568	スイッチ ; プレッシュ	SWITCH; PRESS.	1				
30	1	KRH1268	グロメット ; ラバー	GROMMET; RUBBER	1				
31	1	KHR2580	クランプ バンド ツキ (M) M6	CLAMP	2				
32	1	KHR1253	ボルト M 6X 16 (ザガネツキ)	BOLT; SPL	2				
33	1	KRR1356	ブラケット オイル P. S. コネクタ	BRKT; SPL	1				
33	1	KRR1461	ブラケット オイル P. S. コネクタ	BRKT; SPL	1				
34	1	105R010Y020R	セムズ M10X 20	BOLT; SEMS	2				
34.01	1	KHR2583	クランプ バンド ツキ (S) M6	CLAMP	1				
34.02	1	KHR1253	ボルト M 6X 16 (ザガネツキ)	BOLT; SPL	1				
35	1	KHR2582	クランプ バンド ツキ (M) M10	CLAMP	1				
36	1	102R010Y025R	コウリキ B M10X 25	BOLT; HIGH STRENGTH	1				
36	1	KHJ2298	ボルト M10X25 ザガネツキ	BOLT; SPL	1				
37	1	183-110VR	SW 10	WASHER; SPRING	1				
38	1	182-010SR	ミガキ W 10	WASHER; PLAIN	1				
39	1	KHR2583	クランプ バンド ツキ (S) M6	CLAMP	2				
40	1	KRNO081	スペーサ	SPACER	2				
41	1	KHR1258	ボルト M 6X 40 (ザガネツキ)	BOLT; SPL	2				
42	1	KHR2584	クランプ バンド ツキ (S) M8	CLAMP	1				
43	1	KNR0608	スペーサ ; パイプ	SPACER; PIPE	1				
44	1	102R008Y050R	コウリキ B M 8X 50	BOLT; HIGH STRENGTH	1				
45	1	183-108VR	SW 8	WASHER; SPRING	1				
46	1	182-008SR	ミガキ W 8	WASHER; PLAIN	1				
47	1	KHR1660	キャップ ; ターミナル M4X3.8	CAP; TERMINAL	1				
48	1	KHR2787	クランプ スタッド ボルト	CLAMP	6				
49	1	KHR3231	アラーム ソウコウ	ALARM; SPL	1				
49	1	KHR3852	アラーム ソウコウ	ALARM; SPL	1				
50	1	KHR1253	ボルト M 6X 16 (ザガネツキ)	BOLT; SPL	2				
51	1	KHR1957	クリップ	CLIP	1				
52	1	KHR1253	ボルト M 6X 16 (ザガネツキ)	BOLT; SPL	1				
53	1	186-108ZR	ソトハ W 8	WASHER; TOOTHED	1				
54	1	KHJ1213	ボルト トクシ M8X16 ザガネ	BOLT; SPL	1				
55	1	KHR2583	クランプ バンド ツキ (S) M6	CLAMP	1				
56	1	KHR1253	ボルト M 6X 16 (ザガネツキ)	BOLT; SPL	1				
57	1	186-105ZR	ソトハ W 5	WASHER; TOOTHED	1				
58	1	KHR1662	キャップ ; ターミナル M5X5.3	CAP; TERMINAL	1				
58	1	KHR1667	キャップ ; ターミナル M6X5.3	CAP; TERMINAL	1				
59	1	102R010Y020R	コウリキ B M10X 20	BOLT; HIGH STRENGTH	1				
60	1	183-110VR	SW 10	WASHER; SPRING	1				
61	1	182-010SR	ミガキ W 10	WASHER; PLAIN	1				
62	1	186-110ZR	ソトハ W 10	WASHER; TOOTHED	1				
63	1	KHR1310	クランプ クリップ (D18)	CLAMP; SPL	4				
64	1	KHJ1213	ボルト トクシ M8X16 ザガネ	BOLT; SPL	4				
65	1	KHR1672	キャップ ; ターミナル M8-12X14	CAP; TERMINAL	1				
65	1	KHR4114	プロテクタ ジャンプ スタート	PROTECTOR	1				
65.01	1	KHJ1213	ボルト トクシ M8X16 ザガネ	BOLT; SPL	1				
65.02	1	162R008VR	コウリキ N M 8	NUT; HIGH STRENGTH	1				
65.03	1	KHR1311	クランプ クリップ (D20)	CLAMP; SPL	1				
66	1	KHH0142	バンド ; ソクセン L=250	BAND; HARNESS	2				
67	1	KAR0017	バンド ; ソクセン L=380	BAND; HARNESS	1				
68	1	KHJ1214	ボルト トクシ M8X20 ザガネ	BOLT; SPL	1				
69	1	186-108ZR	ソトハ W 8	WASHER; TOOTHED	1				
70	1	KRR1315	ブラケット リレー	BRKT; SPL	1				
71	1	KHN1079	ボルト トクシ ザガネ クミコミ	BOLT; SPL	4				
72	1	KRR1316	カバー - ヒューズ	COVER; SPL	1				
73	1	KHR1253	ボルト M 6X 16 (ザガネツキ)	BOLT; SPL	3				
74	1	KHR1592	ヒューズ (ヒューズ プリソク)	FUSE	1				
75	1	KHR2583	クランプ バンド ツキ (S) M6	CLAMP	2				
76	1	KHR1253	ボルト M 6X 16 (ザガネツキ)	BOLT; SPL	2				
77	1	KHR1241	リレー ; バッテリ	RELAY; BATTERY	1				
78	1	KHJ1215	ボルト トクシ M8X25 ザガネ	BOLT; SPL	2				

210Q3 01101-

符号 ITEM	構成 COMPO	部品番号 PART NO.	部品名	PART NAME	個数 Q'TY	イ ン タ ー	適用号機 SERIAL NO.	互換 ICA	代替部品 REPLACEABLE PART
1	1A	KHR3134	ラジオカー	RADIO SET	1				
2	2	KHR3186	ラジオパーツトクシ	RADIO PARTS;SPL	1				
3	2	KHR3187	ラジオパーツトクシ	RADIO PARTS;SPL	1				
4	1	KHR0616	ネジ S M5X 8 (ダガネジ)	SCREW;PAN HD	4				
5	1	KHR2865	カバー	COVER	1				
6	1	KHR0618	ネジ S M5X16 (ダガネジ)	SCREW;PAN HD	4				

210Q3 01101-

符号 ITEM	構成 COMPO	部品番号 PART NO.	部品名	PART NAME	個数 Q'TY	イン ナー	適用号機 SERIAL NO.	互換 ICA	代替部品 REPLACEABLE PART
1	1A	KHR2785	エアコン	AIR CONDITIONER	1				
2	2	KHR2465	コンプレッサ	COMPRESSOR	1		NOT USED	<	KHR3144
2	2A	KHR3144	コンプレッサ	COMPRESSOR	1		NOT USED	=	KHR3197
2.01	3	KHR3145	クラッチ トクシ	CLUTCH; SPL	1		NOT USED		
2	2A	KHR3197	コンプレッサ	COMPRESSOR	1				
2.03	3	KHR3198	クラッチ トクシ	CLUTCH; SPL	1				
2.04	3	KHR3974	カバー トクシ	COVER; SPL	1		210Q3 01253-		
2.05	3	KHR3975	ボルト ダストカバー (COMP)	BOLT; SPL	3		210Q3 01253-		
3	2	KHR1596	ベルト;V	BELT;V	1				
4	2	KRR0325	プーリ;テンション	PULLEY	1				
5	2	KRR0326	シャフト トクシ	SHAFT; SPL	1				
6	2	KHR1605	ボルト;アジャスト	BOLT; ADJUSTING	1				
7	2	KHR1267	ナット M10XP1.25	NUT; SPL	1				
8	2	KHR1675	ボルト M8X25 ザガネツキ	BOLT; SPL	2				
9	2	KAR0921	ボルト M8X90	BOLT; SPL	4				
10	1	KRR1345	ブラケット	BRACKET	1		210Q3 -01182		
10	1	KHR3818	ブラケット	BRACKET	1		210Q3 01183-		
11	1	KHR1468	ボルト トクシ	BOLT; SPL	1		210Q3 -01182		
11	1	102R010Y040R	コウリキ M10X 40	BOLT; HIGH STRENGTH	2		210Q3 01183-		
12	1	KEH0122	コウリキ M10X 25	BOLT; HIGH STRENGTH	2		210Q3 -01189	<	KMR0352
12	1	KMR0352	コウリキ M10X1.25X35	BOLT; HIGH STRENGTH	2		210Q3 01190-		
13	1	KEH0114	コウリキ M10 メッキ	WASHER; HIGH STRENGTH	3		210Q3 -01182		
13	1	KEH0114	コウリキ M10 メッキ	WASHER; HIGH STRENGTH	4		210Q3 01183-		
14	1	KRN0692	コウリキ 10	WASHER; HIGH STRENGTH	2				
15	1	183-110VR	SW 10	WASHER; SPRING	1				
16	1A	KHR2553	エアコン	AIR CONDITIONER	1				
17	2	KHR2592	コンデンサ	CONDENSER	1				
18	2	KHR2593	ブラケット トクシ	BRKT; SPL	8				
19	1	KHR1259	ボルト M 6X 45(ザガネツキ)	BOLT; SPL	8				
20	1	KRR1249	ブラケット	BRACKET	1				
21	1	KRR1250	ブラケット	BRACKET	1				
22	1	105R010Y020R	セムズ	BOLT; SEMS	4				
23	1A	KHR2554	エアコン	AIR CONDITIONER	1		NOT USED		
24	2	KHR2594	レシーバ ;ドライヤ	RECEIVER; DRIER	1		NOT USED		
25	2	KHR1583	ブラケット トクシ	BRKT; SPL	1		NOT USED		
26	2	KHR1676	ボルト M6X28 ザガネツキ	BOLT; SPL	2		NOT USED		
23	1A	KHR3073	エアコン	AIR CONDITIONER	1				
26.02	2	KHR2594	レシーバ ;ドライヤ	RECEIVER; DRIER	1				
26.03	2	KHR1583	ブラケット トクシ	BRKT; SPL	1				
26.04	2	KHR1676	ボルト M6X28 ザガネツキ	BOLT; SPL	2				
26.05	2	KHR2782	パイプ トクシ	PIPE; SPL	1				
27	1	KHJ1214	ボルト トクシ M8X20ザガネ	BOLT; SPL	2				
28	1	KHR1254	ボルト M 6X 20(ザガネツキ)	BOLT; SPL	2				
29	1A	KRR1313	エアコン	AIR CONDITIONER	1				
30	2A	KHR2781	ホース;クーラ	HOSE; COOLER	1				
31	3	KHR2906	O-リング	O-RING	2				
31.01	3	KHR3053	キャップ トクシ	CAP; SPL	1				
32	2	KHR2782	パイプ トクシ	PIPE; SPL	1		NOT USED		
33	2A	KHR2783	ホース;クーラ	HOSE; COOLER	1				
34	3	KHR2907	O-リング	O-RING	2				
35	2A	KHR2784	ホース;クーラ	HOSE; COOLER	1				
36	3	KHR2905	O-リング	O-RING	2				
36.01	3	KHR3054	キャップ トクシ	CAP; SPL	1				
37	1	KBR0668	チューブ ;コルゲート	TUBE; CORRUGATED	1		NOT USED		
37	1	KBR0697	チューブ ;コルゲート	TUBE; CORRUGATED	1				
38	1	KHR0145	チューブ ;コルゲート	TUBE; CORRUGATED	1				
39	1	KRH1330	チューブ ;コルゲート	TUBE; CORRUGATED	1				
40	1	KAR0016	バンド ;ソクセン	BAND; HARNESS	6		NOT USED		
41	1	KHJ0755	クランプ	CLAMP	3				
42	1	KHH0134	フランジ N M8	NUT; FLANGED	6				
43	1	KHR2582	クランプ	CLAMP	4				

210Q3 01101-01317

符号 ITEM	構成 COMPO	部品番号 PART NO.	部品名	PART NAME	個数 Q'TY	イ ン タ ー	適用号機 SERIAL NO.	互換 ICA	代替部品 REPLACEABLE PART
1	1A	KHR2475	ライト;ワーキング	LAMP;WORKING	1				
2	2	KHR2476	ライト トクシ	LIGHT;SPL	1				
3	2	KHR2477	ライト トクシ	LIGHT;SPL	1				
4	1A	KHR0957	ライト;ワーキング	LAMP;WORKING	1				
5	2	KHR1172	ライト トクシ	LIGHT;SPL	1				
6	2	KHR1436	ライト トクシ	LIGHT;SPL	1				
7	2	182-014SR	ミガ ｷﾞ 14	WASHER;PLAIN	1				
8	2	183-114VR	SW 14	WASHER;SPRING	1				
9	2	UJH0042	ｺﾞﾘｷﾞ M14X1.5	NUT;HIGH STRENGTH	1				
10	1	KHR0306	ﾌﾞﾗｯकेｯﾄ	BRACKET	1				
11	1	102R016Y035R	ｺﾞﾘｷﾞB M16X 35	BOLT;HIGH STRENGTH	1				
12	1	183-116VR	SW 16	WASHER;SPRING	1				
13	1	182-016SR	ミガ ｷﾞ 16	WASHER;PLAIN	1				

210Q3 01101-

符号 ITEM	構成 COMPO	部品番号 PART NO.	部品名	PART NAME	個数 QTY	イ ン ナ ー	適用号機 SERIAL NO.	互換 ICA	代替部品 REPLACEABLE PART
1	1A	KRV3252	アーム;ヒヨウジ ユン	ARM; STD	1				
2	2A	KRV2362	アーム;ヒヨウジ ユン	ARM; STD	1				
3	3	KRV2651	ボス	BOSS	2				
4	3	KHV0161	カラー	COLLAR	1				
5	3	KRV0514	フイツティング ; タツブ	FTG; TAP	1				
6	3	KHV0162	カラー	COLLAR	1				
7	3	KRV2386	ボス; タツブ	BOSS; FORGED	2				
8	2A	KRV3251	アーム; バックホー	ARM; BACK-HOE	1				
9	3	KRV2671	ブッシュ; スチール	BUSH; STEEL	2				
10	3	KRV1131	ブッシュ; スチール	BUSH; STEEL	2				
11	3	KRV2397	ブッシュ; オイルレス	BUSH; OILLESS	2				
12	2A	KRV2361	アーム; バックホー	ARM; BACK-HOE	1				
13	3	KRV1282	ザ	BAR; BASE	2				
14	3	KRV2392	ザ	BAR; BASE	4				
15	1	KHV0101	シール; ダスト	SEAL; DUST	2				
16	1	KHV0100	シール; ダスト	SEAL; DUST	2				
17	1	KHV0103	シール; ダスト	SEAL; DUST	4				
18	1	M01X0812	ニツプル; グリス	NIPPLE; GREASE	3				

210Q3 01101-

符号 ITEM	構成 COMPO	部品番号 PART NO.	部品名	PART NAME	個数 Q' TY	イ ン ナ ー	適用号機 SERIAL NO.	互換 ICA	代替部品 REPLACEABLE PART
1	1A	KRV3081	リンク;バケツ	LINK;BUCKET	1				
2	2	KRV2364	リンク;バケツ	LINK;BUCKET	1				
3	2A	KRV3049	リンク;バケツ (ブッシュコミシ)	LINK;BUCKET	1				
4	3	KRV1129	ブッシュ;スチール	BUSH;STEEL	2				
5	3	KRV2670	ブッシュ;スチール	BUSH;STEEL	2				
6	1	KHV0101	シール;ダスト	SEAL;DUST	2				
7	1	KHV0102	シール;ダスト	SEAL;DUST	4				
8	1	KRV2365	リンク;アーム (ミキ)	LINK;ARM	1				
9	1	KRV2366	リンク;アーム (ヒダリ)	LINK;ARM	1				
10	1	KRV2915	ピン;アタッチメント (メッキ)	PIN;ATT	1				
11	1	KRV2916	ピン;アタッチメント (メッキ)	PIN;ATT	1				
12	1	KRV2668	ピン;アタッチメント	PIN;ATT	1				
13	1	KRV2669	ピン;アタッチメント	PIN;ATT	1				
14	1	KRV1161	ピン (ワンタッチ コイ)	PIN;SPL	2				
15	1	KRV1162	リング (ワンタッチ コイ)	RING	2				
16	1	132R020Y170R	コウリキ M20X1.5 X170	BOLT;HIGH STRENGTH	1				
17	1	132R020Y160R	コウリキ M20X1.5 X160	BOLT;HIGH STRENGTH	1				
18	1	172R020VR	コウリキ M20X1.5	NUT;HIGH STRENGTH	4				
19	1	M01X0812	ニツブル;グリス (A-R1/8)	NIPPLE;GREASE	4				
20	1	KHV0170	シム;プレート	SHIM;PLATE	2 AR		NOT USED		
20	1	KHV0170	シム;プレート	SHIM;PLATE	3				
21	1	KHV0169	シム;プレート	SHIM;PLATE	2 AR		NOT USED		
21	1	KHV0169	シム;プレート	SHIM;PLATE	3				

210Q3 01101-

符号 ITEM	構成 COMPO	部品番号 PART NO.	部品名	PART NAME	個数 Q'TY	イ ン ナ ー	適用号機 SERIAL NO.	互換 ICA	代替部品 REPLACEABLE PART
1	1	KRV2405	ホース;コアツ (L=1000)	HOSE;HYD	1				
2	1	KRV2406	ホース;コアツ (L=1000)	HOSE;HYD	1				
3	1	KHJ1360	O-リング 018	O-RING	1				
4	1	KHJ1361	O-リング 021	O-RING	1				
5	1	KRV2374	パイカクミタテ (ア-ム ミキ)	TUBE;ASSY	1				
6	1	KRV2375	パイカクミタテ (ア-ム ヒダリ)	TUBE;ASSY	1				
7	1	KRV0549	クランプ	CLAMP	3				
8	1	KRV1200	クランプ ;パイプ	CLAMP;PIPE	2				
9	1	102R016Y070R	コウリキB M16X 70	BOLT;HIGH STRENGTH	5				
10	1	183-116VR	SW 16	WASHER;SPRING	5				
11	1	KRV1126	ピン;アタツチメント (キョウシ)	PIN;ATT	2				
12	1	132R020Y170R	コウリキB M20X1.5 X170	BOLT;HIGH STRENGTH	2				
13	1	172R020VR	コウリキN M20X1.5	NUT;HIGH STRENGTH	4				
14	1	KRV1197	シム;プレート	SHIM;PLATE	2 AR		NOT USED	=	KRV1197
14	1	KRV1197	シム;プレート	SHIM;PLATE	1 AR				
15	1A	KNJ1311	アダプタ;ホース	ADAPTER;HOSE	1				
16	2	BRP0007	O-リング 1B-P14	O-RING	1				
17	1A	KRV3044	ホース クミタテ (コアムホース)	HOSE SPL	1				
18	2	KRV3034	ホース;コアツ (L=6700)	HOSE;HYD	1				
19	2	KRV3035	ホース;コアツ (L=6400)	HOSE;HYD	1				
20	2	KRV3036	ホース;コアツ (L=6400)	HOSE;HYD	1				
21	1	KRH1359	チューブ ;コルゲート 15X7000	TUBE;CORRUGATED	1				
22	1	KAR0016	バンド ;ソクセン L=150	BAND;HARNESS	4				
23	1A	KHJ0342	エルボ HL204-030 G3/8	ELBOW	1				
24	2	BRP0007	O-リング 1B-P14	O-RING	1				
25	1	KRH1358	チューブ ;コルゲート 15X6600	TUBE;CORRUGATED	1				
26	1	KAR0016	バンド ;ソクセン L=150	BAND;HARNESS	4				
27	1A	KHJ0343	エルボ HL204-040 G1/2	ELBOW	1				
28	2	UBJ0157	O-リング 1B-P18	O-RING	1				
29	1	KMR0832	チューブ ;コルゲート 22X6400	TUBE;CORRUGATED	1				
30	1	KAR0016	バンド ;ソクセン L=150	BAND;HARNESS	4				
31	1	KAR0016	バンド ;ソクセン L=150	BAND;HARNESS	10 AR				
32	1	KRV2976	シリンダ ;ア-ム (HBCV3カ)	CYL;ARM	1		NOT USED	=	KRV3239
32	1	KRV3239	シリンダ ;ア-ム (HBCV3カ)	CYL;ARM	1	*			
33	1	KRV2801	バルブ ホールディング (ア-ム)	VALVE;SPL	1	*	210Q3 -01356		
33	1	KBV1858	バルブ ;ホールディング (ア-ム)	VALVE;SPL	1	*	210Q3 01357-		
34	1A	KHJ1349	アダプタ;ホース	ADAPTER;HOSE	1				
35	2	BHJ0795	O-リング 1B P29	O-RING	1				
36	1	KHJ1361	O-リング 021	O-RING	1				
37	1	KRV2983	パイカクミタテ (ア-ム)	TUBE;ASSY	1				
41	1	KHV0392	O-リング	O-RING	2		210Q3 -01356		
41	1	KHJ0914	O-リング AN6227-24 (JIS)	O-RING	1		210Q3 01357-		
41.01	1	UHJ0415	O-リング 1B P30	O-RING	1		210Q3 01357-		
42	1A	BRJ0190	プラグ ASSY PF1/2	PLUG	1				
43	2	UBJ0157	O-リング 1B-P18	O-RING	1				
44	1	KRV2985	マニホールド	MANIFOLD	1		210Q3 -01356		
44	1	KRV3428	マニホールド	MANIFOLD	1		210Q3 01357-		
45	1	KRV0548	クランプ	CLAMP	2				
46	1	102R012Y050R	コウリキB M12X 50	BOLT;HIGH STRENGTH	2				
47	1	183-112VR	SW 12	WASHER;SPRING	2				
48	1	KRV2986	クランプ トクシ (ア-ム)	CLAMP;SPL	1				
49	1	102R010Y040R	コウリキB M10X 40	BOLT;HIGH STRENGTH	4				
50	1	162R010VR	コウリキN M10	NUT;HIGH STRENGTH	4				
51	1	183-110VR	SW 10	WASHER;SPRING	4				
52	1	KRV2861	クランプ トクシ (ア-ム)	CLAMP;SPL	2				
53	1	KRV2862	クランプ トクシ (ア-ム)	CLAMP;SPL	1				
54	1	108R010Y090R	ボツカクア+B M10X 90	BOLT;HEX SOC HD	4		210Q3 -01356		
54	1	108R012Y090R	ボツカクア+B M12X 90	BOLT;HEX SOC HD	4		210Q3 01357-		
55	1	108R010Y100R	ボツカクア+B M 10X100	BOLT;HEX SOC HD	4				

210Q3 01101-

符号 ITEM	構成 COMPO	部品番号 PART NO.	部品名	PART NAME	個数 Q'TY	イ ン ナ ー	適用号機 SERIAL NO.	互換 ICA	代替部品 REPLACEABLE PART
1	1	KRV3237	シリンダ;バケツ	CYL;BUCKET	1	*			
2	1A	KHJ1348	アダプタ;ホース	ADAPTER;HOSE	2				
3	2	UBJ0158	O-リング	O-RING	2				
4	1	KRV2779	ホース;ユアツ	HOSE;HYD	2				
5	1	KHJ1360	O-リング	O-RING	4				
6	1	KRV2377	パイプミタ	TUBE;ASSY	1				
7	1	KRV2378	パイプミタ	TUBE;ASSY	1				
8	1	KRV0548	クランプ	CLAMP	4				
9	1	102R012Y060R	コリキ M12X 60	BOLT;HIGH STRENGTH	4				
10	1	183-112VR	SW 12	WASHER;SPRING	4				
11	1	KRV1200	クランプ;パイプ	CLAMP;PIPE	1				
12	1	102R016Y070R	コリキ M16X 70	BOLT;HIGH STRENGTH	1				
13	1	183-116VR	SW 16	WASHER;SPRING	1				
14	1	KRV1127	ピン;アタッチメント	PIN;ATT	1				
15	1	132R020Y160R	コリキ M20X1.5 X160	BOLT;HIGH STRENGTH	1				
16	1	172R020VR	コリキ M20X1.5	NUT;HIGH STRENGTH	2				
17	1	KRV1176	シム;プレート	SHIM;PLATE	1				

符号 ITEM	構成 COMPO	部品番号 PART NO.	部品名	PART NAME	個数 Q'TY	互換 ICA	代替部品 REPLACEABLE PART	備考 MEMO
43	2A	LNP0173	ピストン	PISTON	2			
44	3	-----	ピストン	PISTON	18			
45	3	-----	シュー;スライド	SHOE;SLIDE	18			
46	2A	LS00121	ブロック;シリンダ	BLOCK;CYL	1			
47	3	-----	ブロック;シリンダ	BLOCK;CYL	1			
48	3	-----	プレート	PLATE	1			
49	2A	LS00123	ブロック;シリンダ	BLOCK;CYL	1			
50	3	-----	ブロック;シリンダ	BLOCK;CYL	1			
51	3	-----	プレート	PLATE	1			
52	2A	LR00552	プレート	PLATE	1			
53	3	-----	プレート	PLATE	1			
54	3	-----	ブッシュ;スプリング	BUSH;SPL	1			
55	2A	CPH0400	ケース	CASE	1			
56	3	-----	ケース	CASE	1			
57	3	108R006Z060N	ボルト;六角頭 JIS B 1176-M	BOLT;HEX SOC HD	3			
58	3	LLP0041	プラグ	PLUG	1			
59	3	LK00003	プラグ	PLUG	3			
60	3	LBQ0112	O-リング	O-RING	4			
61	3	LBQ0162	O-リング	O-RING	1			
62	3A	LJ00684	バルブ;スプリング	VALVE;SPL	1			
63	4	-----	スプール;バルブ	SPOOL;VALVE	1			
64	4	-----	スリーブ	SLEEVE	1			
65	4	-----	スプリング;圧縮	SPRING;COMPRESSION	1			
66	4	-----	リング	RING	1			
67	4	-----	シール;スプリング	SEAT;SPRING	1			
68	4	-----	オリフィス	ORIFICE	1			
69	4	LBQ6013	O-リング	O-RING	1			
70	4	LBQ6014	O-リング	O-RING	1			
71	4	LBQ6015	O-リング	O-RING	1			
72	4	LL00055	ソレノイド	SOLENOID	1			
73	4	-----	メイト;シール	NAMEPLATE;CO.	1			
74	2A	LA00639	ネジ;スクリュー;スプリング	THREDED SCREW;SPL	2			
75	3	-----	ピン;スプリング	PIN;SPL	2			
76	3	-----	ピン;スプリング	PIN;SPL	2			
77	2	LJP0038	シャフト;ドライブ	SHAFT;DRIVE	1			
78	2	LJP0039	シャフト;ドライブ	SHAFT;DRIVE	1			
79	2	LB00535	カップリング;ジョイント	COUPLING;SHAFT	1			
80	2	LTP0044	ベアリング	BEARING;ROLLING	2			
80	2	TB00026	ベアリング	BEARING;ROLLING	2			
81	2	TTP0010	BRG;ニードル	BRG;NEEDLE	2			
81	2	TB00082	BRG;ニードル	BRG;NEEDLE	2			
82	2	TMP0011	スペーサ	SPACER	4			
82	2	LMP0147	スペーサ	SPACER	4			
83	2	TPP0078	プレート	PLATE	2			
83	2	LMP0185	プレート	PLATE	2			
84	2	LB00502	ブッシュ;スプリング	BUSH;SPL	2			
85	2	TSP0016	スプリング;圧縮	SPRING;COMPRESSION	18			
85	2	LSP0109	スプリング;圧縮	SPRING;COMPRESSION	18			
86	2	LM00005	メイト;スプリング	NAMEPLATE;SPL	1			
87	2	TPP0079	プレート;シュー	PLATE;SHOE	2			
87	2	LMP0208	プレート;シュー	PLATE;SHOE	2			
88	2	LMP0233	サポート	SUPPORT	2			
88	2	TPP0080	サポート	SUPPORT	2			
89	2	LZP0176	カバー;シール	COVER;SEAL	1			
90	2	TZP0003	カバー;シール	COVER;SEAL	1			
90	2	LZP0183	カバー;シール	COVER;SEAL	1			
91	2	TWP0012	ケース	CASE	2			
91	2	LWP0006	ケース	CASE	2			
92	2	LJ00694	ブロック;バルブ	BLOCK;VALVE	1			
92	2	TJ00067	ブロック;バルブ	BLOCK;VALVE	1			
93	2	LA00527	ボルト;六角頭	BOLT;HEX SOC HD	8			
94	2	108R008Y020N	ボルト;六角頭 M 8X 20	BOLT;HEX SOC HD	8			
95	2	LLP0041	プラグ	PLUG	2			
96	2	LLM0028	プラグ	PLUG	4			
97	2	LK00003	プラグ	PLUG	27			
98	2	TPP0081	ピストン	PISTON	2			

符号 ITEM	構成 COMPO	部品番号 PART NO.	部品名	PART NAME	個数 Q' TY	互換 ICA	代替部品 REPLACEABLE PART	備考 MEMO
1	1A	KRC0226			1			
2	2	LJ01076	モータ;センカイ	MOTOR	1			
3	2	LMM0338	カラー	COLLAR	1			
4	2	LAM0037	シール;オイル	SEAL; OIL	1			
5	2	LTM0129	ベアリング	BEARING; ROLLING	1			
6	2	KRC0172	ゲージ;オイル	GAGE; OIL LEVEL	1			
7	2	LSM0080	スプリング	SPRING; SPL	1			
8	2	LMM0334	プレート カム	PLATE; SPL	1			
9	2	LMM0335	プレート リターン	PLATE; SPL	1			
10	2	-----	ピストン S/A	PISTON	9			
11	2	LMM0337	プレート マサツ	PLATE; SPL	3			
12	2	LMM0336	プレート アイ	PLATE; SPL	3			
13	2	LBQ5262	O-リング	O-RING	1			
14	2	LPM0116	ピストン	PISTON	1			
15	2	LBQ5263	O-リング	O-RING	2			
16	2	LSM0082	スプリング	SPRING; SPL	20			
17	2	LMM0544	ピン	PIN; SPL	2			
18	2	LJ00723	ピストン	PISTON	2			
19	2	LZC0076	キャップ	CAP	3			
20	2	LBQ0112	O-リング	O-RING	3			
21	2	LG00337	スプリング ウェーブ	SPRING; SPL	4			
22	2	LE00776	リング テフロン	RING	4			
23	2	LB00544	ブッシュ	BUSH; SPL	4			
24	2	LR00573	プレート バランス	PLATE	1			
25	2	LTM0130	BRG;ニードル	BRG; NEEDLE	1			
26	2	LMM0330	ジクメツ	RING; SNAP	1			
27	2	-----	ブロック;シリンダ S/A	BLOCK; CYL	1			
28	2	-----	ハウジング	HOUSING; SPL	1			
29	2	LMM0605	カラー	COLLAR	1			
30	2	UBJ0384	プラグ ST-PA-1/2	PLUG	1			
31	2	LMM0329	ジクメツ	RING; SNAP	1			
32	2	LNMO426	バイパス S/A	BYPATH	2			
33	2	LBC0201	リング;バックアップ	RING; BACK-UP	2			
34	2	LBQ0182	O-リング JISB2401 1BP1	O-RING	2			
35	2	LBQ0122	O-リング JISB2401 1BP1	O-RING	2			
36	2A	-----	カバー	COVER	1			
37	3	LJ01136	バルブ;リリーフ 27.9MPa/1	VALVE; RELIEF	2			
38	3	LH00347	シム トクシ 0.1	SHIM; SPL	2			
39	3	LH00348	シム トクシ 0.3	SHIM; SPL	2			
40	3	LH00349	シム トクシ 0.5	SHIM; SPL	2			
41	3	LH00350	シム トクシ 1.0	SHIM; SPL	2			
42	3	LBB0242	リング;バックアップ	RING; BACK-UP	2			
43	2	LE01045	O-リング	O-RING	2			
44	2	LBQ0262	O-リング	O-RING	4			
45	2	108R016Y060N	ボルト六角 M16X 60	BOLT; HEX SOC HD	4			
46	2	LPM0052	バルブ;チェック	VALVE; CHECK	2			
47	2	LSM0075	スプリング	SPRING; SPL	2			
48	2	LZM0191	キャップ	CAP	2			
49	2	LBB0262	リング;バックアップ	RING; BACK-UP	2			
50	2	KHJ2277	ブッシング	BUSHING	1			
51	1A	UBJ0382	プラグ ST-PA-1/4	PLUG	1			
52	2	LN00111	ゲントキ;センカイ	REDUCTION GEARS	1			
53	2	LJM0105	シャフト ピニオン	SHAFT	1			
54	2	LMM0558	カラー	COLLAR	1			
55	2	LZM0289	プレート	PLATE	1			
56	2	LMM0504	アットメツ (スナップリング)	RING; SNAP	1			
57	2	LTM0185	BRG;ローラ	BRG; ROLLER	1			
58	2	LW00402	ケース;ギヤ	CASE; GEAR	1			
59	2	LH00337	カラー	COLLAR	1			
60	2	LMM0505	アットメツ (スナップリング)	RING; SNAP	1			
61	2	LAM0038	シール;オイル	SEAL; OIL	1			
62	2	LTM0206	ベアリング	BEARING; ROLLING	1			
63	2	LMM0341	ピン	PIN; SPL	1			
64	2	LCO0221	ギヤ;リング	GEAR; RING	1			
65	2	LDM0188	ギヤ	GEAR; RING	1			
66	2	LKM0108	プレート;スラスト	PLATE; THRUST	1			

符号 ITEM	構成 COMPO	部品番号 PART NO.	部品名	PART NAME	個数 Q'TY	互換 ICA	代替部品 REPLACEABLE PART	備考 MEMO
		KRV3237			1			
1	1A	LR00534	チューブ;シリンダ S/A	TUBE;CYL	1			
2	2A	LR00535	チューブ;シリンダ	TUBE;CYL	1			
3	3	-----	チューブ	TUBE	1			
4	3A	-----	チューブ;シリンダ	TUBE;CYL	1			
5	4	-----	エンド;シリンダ	END;CYLINDER	1			
6	3A	-----	フランジ	FLANGE;SPL	1			
7	4	-----	フランジ	FLANGE;SPL	1			
8	3	-----	カラー	COLLAR	1			
9	2	LKU0121	ブッシュ;ピン	PIN BUSH	1			
10	1A	LB00587	ロッド;ピストン S/A	ROD;PISTON	1			
11	2	LB00588	ロッド;ピストン	ROD;PISTON	1			
12	2	LKU0122	ブッシュ;ピン	PIN BUSH	1			
13	1A	LU00101	ヘッド;シリンダ S/A	HEAD;CYL	1			
14	2	LU00102	ヘッド;シリンダ	HEAD;CYL	1			
15	2	LKU0099	ブッシュ トクシ	BUSH;SPL	1			
16	2	LMU0133	ロック トクシ	LOCK RING;SPL	1			
17	1	LE00766	リング バックアップ	RING	1			
18	1	LAU0103	U-リング	U-RING	1			
19	1	LBU0054	リング;バックアップ	RING;BACK-UP	1			
20	1	LAU0171	リング;ワイパ	RING;WIPER	1			
21	1	LBQ1103	O-リング JISB2401 1B-G	O-RING	1			
22	1	LBU0095	リング;バックアップ	RING;BACK-UP	1			
23	1	LUU0152	ボルト	BOLT;SPL	10			
24	1	LE00702	リング;クッション	CUSHION RING	1			
25	1	LJ00664	ピストン	PISTON	1			
26	1A	LEU0017	シーリング S/A	SEAL RING;SPL	1			
27	2	-----	リング;シール	RING;SEAL	1			
28	2	-----	O-リング	O-RING	1			
29	1	LBU0096	リング;バックアップ	RING;BACK-UP	2			
30	1	LE00703	リング;スライド	SLIDE LING	2			
31	1	LEU0102	リング;スライド	SLIDE LING	2			
32	1	LMU0214	シム	SHIM;SPL	1			
33	1	LA00735	ナット ピストン	NUT;SPL	1			
34	1	LUU0100	スクリュー セット	SCREW	1			
35	1	LPU0074	ボール スチール	BALL	1			
36	1	LAU0086	リング;ワイパ	RING;WIPER	2			
37	1	LAU0085	リング;ワイパ	RING;WIPER	2			
38	1A	LK00290	ジョイント	JOINT	1			
39	2	-----	ジョイント	JOINT	1			
40	1	LR00667	パイプ	PIPE	1			
40	1	LK00425	ハイカムミタテ	TUBE;ASSY	1			
41	1	108R010Z030N	ロッド;六角 JISB1176 M10	BOLT;HEX SOC HD	8			
42	1	LBQ0302	O-リング JISB2401 1BP3	O-RING	2			
43	1A	LD00031	バンド S/A	BAND;SPL	1			
44	2	-----	バンド	BAND;SPL	1			
45	2	-----	ナット	NUT;HEX	2			
46	2	-----	プレート	PLATE	1			
47	2	-----	ナット	NUT;HEX	1			
48	1	LD00040	バンド トクシ	BAND;SPL	1			
49	1	LUU0137	ボルト	BOLT;SPL	2			
50	1	LUU0105	ワッシャ	WASHER	2			
51	1A	LMU0207	ホルダ バイ	HOLDER	1			
52	2	-----	ホルダ	HOLDER	1			
53	1	102R012Y055N	コアリキ M12X 55	BOLT;HIGH STRENGTH	1			
54	1	183-112VN	SW 12	WASHER;SPRING	1			
55	1	M01X0812	ニツプル;グリス (A-R1/8)	NIPPLE;GREASE	2			
KIT		LZ00376	キット;シリンダ シール	KIT;CYLINDER SEAL	1			

符号 ITEM	構成 COMPO	部品番号 PART NO.	部品名	PART NAME	個数 Q'TY	互換 ICA	代替部品 REPLACEABLE PART	備考 MEMO
72	2	LR00631	ボディ	BODY	2			
73	2	-----	ポペット	POPPE	2			
74	2	LK00323	プラグ	PLUG	2			
75	2	LJ00804	ピストン	PISTON	2			
76	2	-----	スプール	SPOOL	2			
77	2	-----	スリーブ	SLEEVE	2			
78	2	LG00366	スプリング;アシユク	SPRING;COMPRESSION	2			
79	2	LG00367	スプリング;アシユク	SPRING;COMPRESSION	2			
80	2	LBQ0090	O-リング	O-RING	2			
81	2	LBQ9100	O-リング	O-RING	2			
82	2	LBB9102	リング;バックアップ	RING;BACK-UP	2			
83	2	LBB0092	リング;バックアップ	RING;BACK-UP	2			
84	2	LBQ6916	O-リング	O-RING	2			
85	2A	LK00325	プラグ	PLUG	2			
86	3	LK00324	プラグ	PLUG	2			
87	3	LBQ6916	O-リング	O-RING	2			
88	2A	LNC0216	プラグ	PLUG	2			
89	3	LK00326	プラグ	PLUG	2			
90	3	LBQ0082	O-リング	O-RING	2			
91	2	LR00632	シート;スプリング	SEAT;SPRING	2			
92	2	-----	ボール	BALL	2			
93	1A	LJ00805	バルブ;リリーフ	VALVE;RELIEF	1			
94	2	LBQ6912	O-リング	O-RING	1			
95	1A	LJ00734	バルブ;リリーフ	VALVE;RELIEF	6			
96	2	LBQ6912	O-リング	O-RING	6			
97	1A	LJ00735	バルブ;リリーフ	VALVE;RELIEF	2			
98	2	LBQ6914	O-リング	O-RING	2			
99	2	LBQ0212	O-リング	O-RING	2			
100	1A	LNC0217	プラグ ASSY	PLUG ASSY	7			
101	2	LK00195	プラグ	PLUG	7			
102	2	LBQ0142	O-リング	O-RING	7			
100	1A	LNC0217	プラグ ASSY	PLUG ASSY	8			
101	2	LK00195	プラグ	PLUG	8			
102	2	LBQ0142	O-リング	O-RING	8			
103		BLANK						
104		BLANK						
105	1A	LNC0238	プラグ	PLUG	5			
106	2	LK00328	プラグ	PLUG	5			
107	2	LBQ0112	O-リング	O-RING	5			
105	1A	LNC0238	プラグ	PLUG	4			
106	2	LK00328	プラグ	PLUG	4			
107	2	LBQ0112	O-リング	O-RING	4			
108	1	LUC0113	ボルト;六角	BOLT;HEX SOC HD	40			
109	1	108R010Z040B	ボルト;六角 JIS B1180 M1	BOLT;HEX SOC HD	44			
110	1	108R010Z070B	ボルト;六角 JIS B 1180 M	BOLT;HEX SOC HD	8			
111	1	108R016Z130B	ボルト;六角 JIS B1180 M1	BOLT;HEX SOC HD	8			
112	1	LUC0118	ボルト;六角	BOLT;HEX SOC HD	2			
113	1	-----	メイトン;ネームプレート	NAMEPLATE;SER NO.	1			
114	1	-----	スクリュー;トクシ	SCREW;SPL	4			
115	1	LUC0063	ワッシャー	WASHER	8			
116		BLANK						
117	1	LR00579	キャップ	CAP	2			
118	1	LBQ5219	O-リング	O-RING	2			
119	1	LK00301	プラグ	PLUG	1			
120	1	108R010Z055B	ボルト;六角 JIS B 1180 M	BOLT;HEX SOC HD	4			
121	1A	LK00302	プラグ	PLUG	2			
122	2	LPC0256	プラグ	PLUG	2			
123	2	LBQ0242	O-リング	O-RING	2			
124	1A	LPC0259	プラグ	PLUG	2			
125	2	LK00327	プラグ	PLUG	1			
126	2	LBQ6912	O-リング	O-RING	1			
127	2	LBQ5110	O-リング	O-RING	1			
128	2	LBB6100	リング;バックアップ	RING;BACK-UP	1			
129	1	LLC0045	プラグ	PLUG	1			

符号 ITEM	構成 COMPO	部品番号 PART NO.	部品名	PART NAME	個数 Q'TY	互換 ICA	代替部品 REPLACEABLE PART	備考 MEMO
1	1	KRV2802			1			
2	1	LSS0045	スプリング トクシ	SPRING;SPL	1			
3	1	LLS0032	プラグ	PLUG	1			
4	1	LLS0033	プラグ	PLUG	1			
5	1	LMS0018	ホルダ	HOLDER	1			
6	1	LPC0260	プランジャ	PLUNGER	1			
7	1	LSS0072	スプリング トクシ	SPRING;SPL	1			
8	1	LSS0049	スプリング トクシ	SPRING;SPL	1			
9	1	LPC0261	ポップツト	POPPET	1			
10	1	LSC0261	スプリング ;アジャスト	SPRING;COMPRESSION	1			
11	1		プレート	PLATE	1			
12	1	LLS0046	プラグ	PLUG	2			
13	1	LLS0044	プラグ	PLUG	1			
14	1	LLS0034	プラグ	PLUG	2			
15	1	LUS0025	スクリュー	SCREW	2			
16	1	LA00769	スクリュー	SCREW	2			
17	1	LBQ0112	O-リング	O-RING	2			
18	1	LBQ0142	O-リング	O-RING	1			
19	1	LBQ0182	O-リング	O-RING	2			
20	1	LBQ0242	O-リング	O-RING	1			
21	1	LBQ0352	O-リング	O-RING	1			
22	1	LLS0031	プラグ	PLUG	6			
23	1A	LZC0161	ボディ	BODY	1			
24	2		ボディ	BODY	1			
25	2		スプール	SPOOL	1			
26	1A	LJ00786	バルブ ;リリーフ	VALVE;RELIEF	1			
27	2		アダプタ トクシ	ADPT;SPL	1			
28	2		ボディ	BODY	1			
29	2		ポップツト	POPPET	1			
30	2		ポップツト	POPPET	1			
31	2		スプリング トクシ	SPRING;SPL	1			
32	2		スプリング トクシ	SPRING;SPL	1			
33	2		スプリング トクシ	SPRING;SPL	1			
34	2		バルブ ;ニードル	VALVE;NEEDLE	1			
35	2		リング ;バックアップ	RING;BACK-UP	2			
36	2		リング ;バックアップ	RING;BACK-UP	2			
37	2		ピン トクシ	PIN;SPL	1			
38	2		スクリュー トクシ	SCREW;SPL	1			
39	2	174R012SN	ナット	NUT;JAM	1			
40	2	LBQ0102	O-リング	O-RING	1			
41	2	LBQ6912	O-リング	O-RING	2			
42	2	LBQ0086	O-リング	O-RING	1			
43	2	LBQ0156	O-リング	O-RING	1			

符号 ITEM	構成 COMPO	部品番号 PART NO.	部品名	PART NAME	個数 Q'TY	互換 ICA	代替部品 REPLACEABLE PART	備考 MEMO
		KHJ1340			1			
1	1	LPC0291	ポペット	POPPET	1			
2	1	LSC0282	スプリング;アツシユク	SPRING;COMPRESSION	1			
3	1	LSS0045	スプリング トクシ	SPRING;SPL	1			
4	1	LLS0043	プラグ	PLUG	2			
5	1	LPC0277	プランジヤ	PLUNGER	1			
6	1	LSS0042	スプリング トクシ	SPRING;SPL	1			
7	1	LLS0029	プラグ	PLUG	1			
8	1	LPC0292	プランジヤ	PLUNGER	1			
9	1	-----	スプール;バルブ	SPOOL;VALVE	1			
10	1	LG00317	スプリング;アツシユク	SPRING;COMPRESSION	1			
11	1	LA00689	ワッシャ	WASHER	2			
12	1	-----	ボディ	BODY	1			
13	1	-----	スプール;バルブ	SPOOL;VALVE	1			
14	1	LK00291	プラグ	PLUG	1			
15	1	LW00309	カバー	COVER	1			
16	1	LG00318	スプリング;アツシユク	SPRING;COMPRESSION	1			
17	1	LJ00687	オリフイス	ORIFICE	1			
18	1	LK00292	ツギテ	JOINT	1			
19	1	-----	プレート トクシ	PLATE;SPL	1			
20	1	LLS0030	プラグ	PLUG	1			
21	1	LLC0084	プラグ	PLUG	1			
22	1	LLS0034	プラグ	PLUG	1			
23	1	108R010Y025N	ボツカガナB M10X 25	BOLT;HEX SOC HD	4			
24	1	LA00073	リベット トクシ	RIVET;SPL	2			
25	1	-----	ボール;スチール	BALL;STEEL	2			
26	1	LBQ0082	O-リング	O-RING	1			
27	1	LBQ9102	O-リング	O-RING	1			
28	1	LBQ0142	O-リング	O-RING	5			
29	1	LBQ0182	O-リング	O-RING	1			
30	1	LBQ0292	O-リング	O-RING	1			
31	1	LBQ0303	O-リング	O-RING	1			
32	1	LLC0064	プラグ	PLUG	3			
33	1	-----	エキスパンダ	EXPANDER	4			

符号 ITEM	構成 COMPO	部品番号 PART NO.	部品名	PART NAME	個数 Q' TY	互換 ICA	代替部品 REPLACEABLE PART	備考 MEMO
64	2	LB00545	シャフト	SHAFT	1			
65	2A	LS00128	ブロック; シリンダ ASSY	BLOCK; CYLINDER	1			
66	3		ブロック; シリンダ	BLOCK; CYLINDER	1			
67	3		ピストン ASSY	PISTON	9			
68	3		リテーナ プレート	RETAINER	1			
69	3		ホルダ リテーナ	HOLDER	1			
70	3	LMM0548	リング スタブ	RING	1			
71	3	LPM0099	シート; スプリング	SEAT; SPRING	1			
72	3	LSM0118	スプリング	SPRING	1			
73	3	LMM0513	カラー	COLLER	1			
74	3	LMM0363	ロー ニードル	ROLLER; NEEDLE	3			
75	2	LR00581	プレート スクワッシュ	PLATE	1			
76	2	LPM0063	ボール; スチール	BALL	2			
77	2	LJ00745	ピストン ASSY	PISTON	2			
77	2		ピストン ASSY	PISTON	2			
78	2	LB00546	ベアリング ボール	BEARING; ROLLING	1			
79	2	LB00547	ベアリング ボール	BEARING; ROLLING	1			
80	2	LMM0206	ピン	PIN	1			
81	2	108R014Z035N	ワッシャ	BOLT; HEX SOC HD	10			
82	2	LE00779	シール; オイル TCN50	SEAL; OIL	1			
83	2	LR00582	プレート デイスク	PLATE	3			
84	2	LPM0146	プレート フリクション	PLATE	2			
85	2	LJ00746	ピストン ブレーキ	PISTON	1			
86	2	LBM0123	シール; オイル	SEAL; OIL	1			
87	2	LBM0124	リング D	RING	1			
88	2	LSM0092	スプリング トクシ	SPRING; SPL	8			
89	2	LMM0519	ピン	PIN	4			
90	2	LSM0120	スプリング	SPRING	2			
91	2	LZM0340	プレート バルブ	PLATE	1			
92	2	LBQ0102	O-リング	O-RING	4			
93	2	LBQ6273	O-リング	O-RING	1			
94	2		メイバン; キバン	WAPPEN	1			
95	2		スクリー ドライブ	SCREW	2			
96	1	LE00780	シール; フロティング	SEAL; FLOATING	2			
96	1	LEM0012	シール; フロティング	SEAL; FLOATING	2			
97	1	LB00548	ベアリング アンギユ	BEARING; ROLLING	2			
98	1		ハウジング	HOUSING	1			
99	1A	LH00254	シム; プレート KIT	SHIM	1			
100	2		シム; プレート	SHIM	1			
101	2		シム; プレート	SHIM	1			
102	2		シム; プレート	SHIM	1			
103	2		シム; プレート	SHIM	1			
104	2		シム; プレート	SHIM	1			
105	1	LS00129	ホルダ	HOLDER	1			
106	1	LA00702	ワッシャ	WASHER	8			
107	1	LA00703	ボルト	BOLT	8			
108	1	LR00583	プレート; スラスト	PLATE; THRUST	4			
109	1	LB00549	レース; インナ	RACE; INNER	4			
110	1	LB00550	ベアリング ニードル	BEARING; ROLLING	4			
111	1	LC00163	ギヤ; プラネタリ	GEAR; PLANETARY	4			
112	1	LR00584	プレート; スラスト	PLATE; THRUST	4			
113	1	LA00704	ボルト トクシ	BOLT	4			
114	1	LC00164	ギヤ; サン	GEAR; SUN	1			
115	1	LA00705	ジグメタ トクシ	RING; SNAP	1			
116	1	LS00130	ホルダ	HOLDER	1			
117	1	LR00585	プレート; スラスト	PLATE; THRUST	3			
118	1	LB00551	レース; インナ	RACE; INNER	3			
119	1	LB00552	ベアリング ニードル	BEARING; ROLLING	3			
120	1	LC00165	ギヤ; プラネタリ	GEAR; PLANETARY	3			
121	1	LR00586	プレート; スラスト	PLATE; THRUST	3			
122	1	LR00587	プレート; スラスト	PLATE; THRUST	1			
123	1	LV00029	スクリー	SCREW	3			
124	1	LC00166	ギヤ; サン トライブ	GEAR; SUN	1			
125	1A	LR00588	プレート; スラスト KIT	PLATE; THRUST	1			
126	2		プレート; スラスト	PLATE; THRUST	1			
127	2		プレート; スラスト	PLATE; THRUST	1			

CLICK HERE TO **DOWNLOAD** THE COMPLETE MANUAL

- Thank you very much for reading the preview of the manual.
- You can download the complete manual from: www.heydownloads.com by clicking the link below



- Please note: If there is no response to CLICKING the link, please download this PDF first and then click on it.

CLICK HERE TO **DOWNLOAD** THE COMPLETE MANUAL