

PARTS MANUAL

Hydraulic Excavators

SK310-2Ⅲ

SK310LC-2Ⅲ

APPLICABLE

SK310-2Ⅲ LC03801 ~ 04149

SK310LC-2Ⅲ YC01101 ~ 01202

CLICK HERE TO **DOWNLOAD** THE COMPLETE MANUAL

- Thank you very much for reading the preview of the manual.
- You can download the complete manual from: www.heydownloads.com by clicking the link below



- Please note: If there is no response to CLICKING the link, please download this PDF first and then click on it.

CLICK HERE TO **DOWNLOAD** THE COMPLETE MANUAL

納入先別仕様一覧表・SPECIFICATIONS BY CUSTOMERS

目次・CONTENTS

メイショウ	DESCRIPTION	ページ	THAILAND	INDONESIA	SINGAPORE	MALAYSIA	CHINA HONGKONG	TAIWAN	NEW ZEALAND	AUSTRALIA
0. アップグループ	UPPER GROUP									
アップフレームアッセン	FRAME ASSY, UPP.....	011-28	○	○	○	○	○	○	○	○
カウンタウエイトアッセン	COUNTER-WEIGHT ASSY	015-52	○	○	○	○	○	○	○	○
スイングモータアッセン	MOTOR ASSY, SWING.....	025-01	○	○	○	○	○	○	○	○
ハイドロリックタンクアッセン	TANK ASSY, HYD	041-01	○	○	○	○	○	○	○	○
フュエルタンクアッセン	TANK ASSY, FUEL.....	045-01	○	○	○	○	○	○	○	○
1. キャブオヨビガードグループ	CAB & GUARD GROUP									
キャブトリツケ	INSTAL, CAB.....	051-28	○	○	○	○	○	○	○	○
キャブアッセン	CAB ASSY.....	055-28	○	○	○	○	○	○	○	○
フロアプレートアッセン	PLATE ASSY, FLOOR.....	064-28	○	○	○	○	○	○	○	○
シートアッセン	SEAT ASSY	071-28	○	○	○	○	○	○	○	○
シートアッセン	SEAT ASSY	074-28	○	○	○	○	○	○	○	○
ガードアッセン	GUARD ASSY.....	081-28	○	○	○	○	○	○	○	○
ガードアッセン	GUARD ASSY.....	081-52	○	○	○	○	○	○	○	○
カバーアッセン	COVER ASSY.....	101-01	○	○	○	○	○	○	○	○
カバーアッセン	COVER ASSY.....	101-52	○	○	○	○	○	○	○	○
アンダカバーアッセン	COVER ASSY, UNDER.....	115-28	○	○	○	○	○	○	○	○
2. コントロールグループ	CONTROL GROUP									
コントロールズ, オペレーターズ	CONTROLS, OPERARORS.....	121-28	○	○	○	○	○	○	○	○
コントロールボックスアッセン	CONTROL BOX ASSY.....	124-28	○	○	○	○	○	○	○	○
リモートコントロールアッセン	REMOTE-CONTROL ASSY	161-28	○	○	○	○	○	○	○	○
レバーアッセン, プロペル	LEVER ASSY, PROPEL	201-01	○	○	○	○	○	○	○	○
3. ハイドロリックラインズグループ	HYD LINES GROUP									
アップエアツハイカン	HYD LINES, UPP	221-28	○	○	○	○	○	○	○	○
4. パワープラントグループ	POWER-PLANT GROUP									
パワープラントアッセン	POWER-PLANT ASSY.....	291-21	○	○	○	○	○	○	○	○
パワープラントアッセン	POWER-PLANT ASSY.....	291-28	○	○	○	○	○	○	○	○
エンジンアッセン	ENGINE ASSY	295-01	○	○	○	○	○	○	○	○
エンジントリツケ	INSTAL, ENGINE	298-01	○	○	○	○	○	○	○	○

塗 装 色 ・ P A I N T C O L O R

塗 装 部 分 PART OF COLOR	塗 装 色 PAINT COLOR	塗 料 NO. PAINT NO.	塗料 (スプレー) NO. PAINT ; SPRAY NO.
本体 BODY アタッチメント ATTACHMENT カウンタウエイト COUNTER WEIGHT ①	イエロー YELLOW	2421R161D84 常 乾 NORMAL DRYING 16kg缶 CAN	常 乾 NORMAL DRYING 2421R161D87 300 mm ℓ
		2421R161D85 常 乾 NORMAL DRYING 4 kg缶 CAN	
		2421R161D86 常 乾 NORMAL DRYING 1 kg缶 CAN	
ロー LOW フロア FLOOR ボンネット BONNET ②	ブラウン BROWN (M)	2421R161D104 常 乾 NORMAL DRYING 16kg缶 CAN	常 乾 NORMAL DRYING 2421R161D107 300 mm ℓ
		2421R161D105 常 乾 NORMAL DRYING 4 kg缶 CAN	
		2421R161D106 常 乾 NORMAL DRYING 1 kg缶 CAN	
キャブ CAB ③	グレー (M) GRAY (M)	2421R161D100 常 乾 NORMAL DRYING 16kg缶 CAN	常 乾 NORMAL DRYING 2421R161D103 300 mm ℓ
		2421R161D101 常 乾 NORMAL DRYING 4 kg缶 CAN	
		2421R161D102 常 乾 NORMAL DRYING 1 kg缶 CAN	
バンパ BUMPER ④	バンパブラック BUMPER BLACK	YN09T00001DR 常 乾 NORMAL DRYING 16kg缶 CAN	常 乾 NORMAL DRYING YN09T00001DU 300 mm ℓ
		YN09T00001DS 常 乾 NORMAL DRYING 4 kg缶 CAN	
		YN09T00001DT 常 乾 NORMAL DRYING 1 kg缶 CAN	
カバーロック COVER LOCK ⑤	グレーイッシュ ホワイト GRAYISH WHITE	YN09T00001DH 常 乾 NORMAL DRYING 16kg缶 CAN	常 乾 NORMAL DRYING YN09T00001DL 300 mm ℓ
		YN09T00001DJ 常 乾 NORMAL DRYING 4 kg缶 CAN	
		YN09T00001DK 常 乾 NORMAL DRYING 1 kg缶 CAN	

符 号 ITEM	部 品 番 号 PART NO.	部 品 名 称 PART NAME	部 品 名 称 PART NAME	個 数 QTY	備 考 REMARKS	適 用 号 機 APPLICABLE
	24100N7567F14	キャブ トリツケ	INSTAL, CAB			
1	ZS18C12070	キャップスクリュー (M12×70)	CAPSCREW (M12×70)	8		
2	2420T6787	セムスボルト	SEMS-BOLT	1		
3	ZW26X12000	ロックワッシャ (M12)	LOCK WASHER (M12)	8		
4	ZW16H12000	ワッシャ (M12)	WASHER (M12)	8		
8	ZN18C16013	ナット (M16)	NUT (M16)	2		
9	2420T8282	ボルト	BOLT	2		YC001101-001113
10	ZW16H16000	ワッシャ (M16)	WASHER (M16)	2		YC001101-001113
12	2427Z1335	キューオンザイ	INSULATION, SOUND	1		
17	ZS13C10025	キャップスクリュー (M10×25)	CAPSCREW (M10×25)	8		YC001101-001113
18	ZW26X10000	ロックワッシャ (M10)	LOCK WASHER (M10)	8		YC001101-001113
24	2420T8283	シム (1.6)	SHIM (1.6)	4		YC001101-001113
34	2416R554	マウント アッセン, ラバー	MOUNT ASSY, RUBBER	2		YC001101-001113
36	24100J14396F30	キャブ アッセン	CAB ASSY	1	P. 055-28	
38	2414T2855	カバー	COVER	4		YC001114- LC003802-
39	2418T9226D7	スペーサ	SPACER	2		YC001114- LC003802-
40	2418Z740	リング, ラバー	RING, RUBBER	2		YC001114- LC003802-
41	2416Z539	ラバー, クッション	RUBBER, CUSHION	4		YC001114- LC003802-
42	2420Z1329	キャップスクリュー	CAPSCREW	2		YC001114- LC003802-
43	ZW13H16000	ワッシャ (M16)	WASHER (M16)	4		YC001114- LC003802-

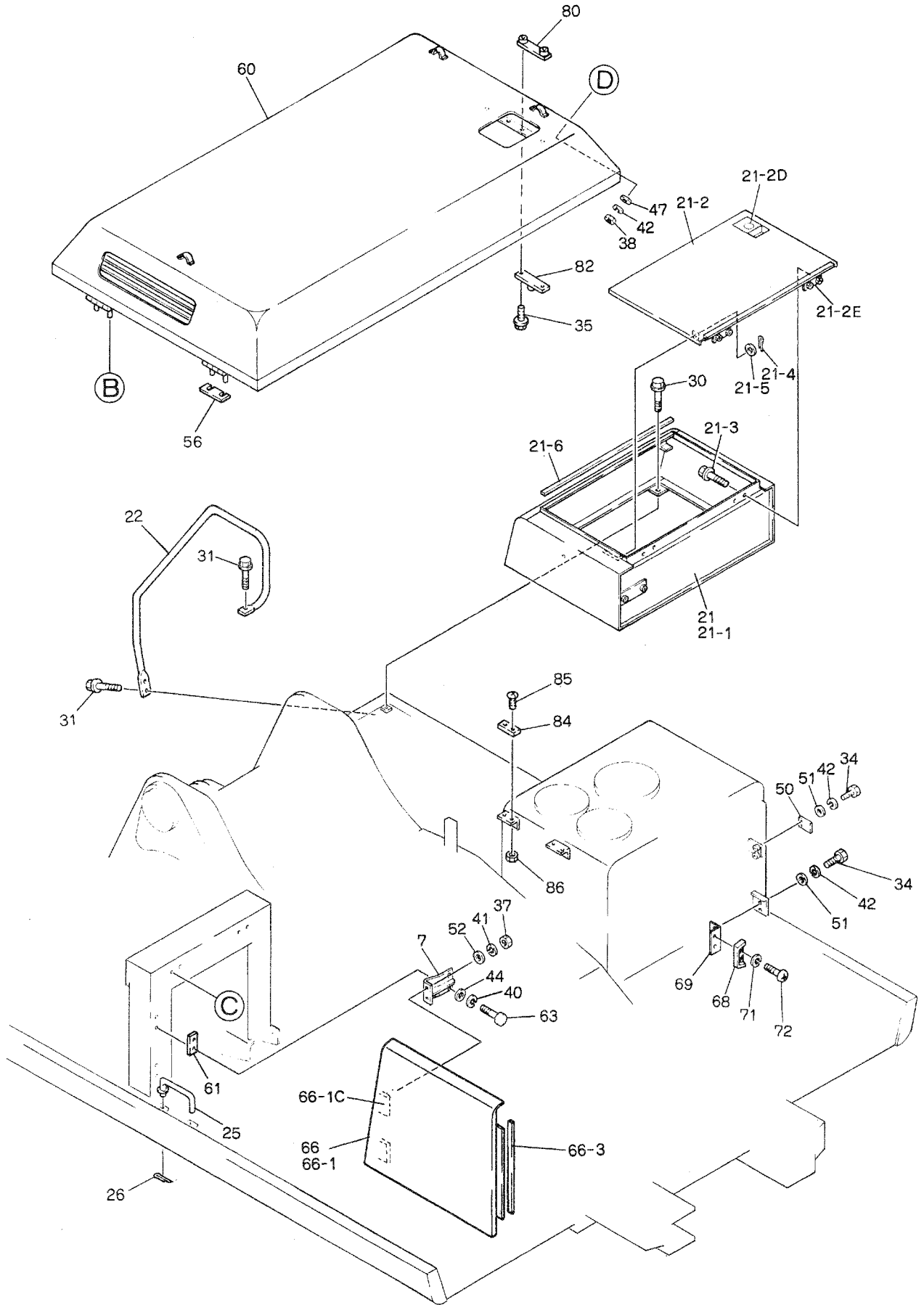
符号 ITEM	部品番号 PART NO.	部品名称 PART NAME	部品名称 PART NAME	個数 QTY	備考 REMARKS	適用号機 APPLICABLE
	24100N8778F1	シートアッセン	SEAT ASSY			
1	YN25M00008F2	シートアッセン	SEAT ASSY	1	P. 074-28	
2	YN25M01023F1	カバーアッセン	COVER ASSY	1		
2-1	YN25M01010P1	カバー	COVER	1		
2-2	YN25M01007P1	ラッチ	LATCH	1		
2-3	YN25M01019P1	クリップ	CLIP	1		
2-4	YN25M01025P1	インシュレータ	INSULATOR	2		
3	YN25M01020P2	スタンド, シート	STAND, SEAT	1		
4	2416J2305	サポート	SUPPORT	1		
5	YN25M01017F1	レール	RAIL	1		
5-1	YN25M01017S001	レール	RAIL	1		
5-2	YN25M01017S002	レール	RAIL	1		
5-3	YN25M01017S003	ハンドル	HANDLE	1		
6	YN25M01027P1	ラバー	RUBBER	1		
7	2420N458D08020	キャップスクリュー	CAPSCREW	4		
8	2420N458D10025	キャップスクリュー	CAPSCREW	4		
9	2420N458D08025	キャップスクリュー	CAPSCREW	8		
10	2420R608D2	セムスボルト	SEMS-BOLT	4		
11	ZW26K08000	ロックワッシャ (M8)	LOCK WASHER (M8)	12		
12	ZW26K10000	ロックワッシャ (M10)	LOCK WASHER (M10)	4		
13	ZW16X10000	ワッシャ (M10)	WASHER (M10)	4		

ガード アッセン・GUARD ASSY

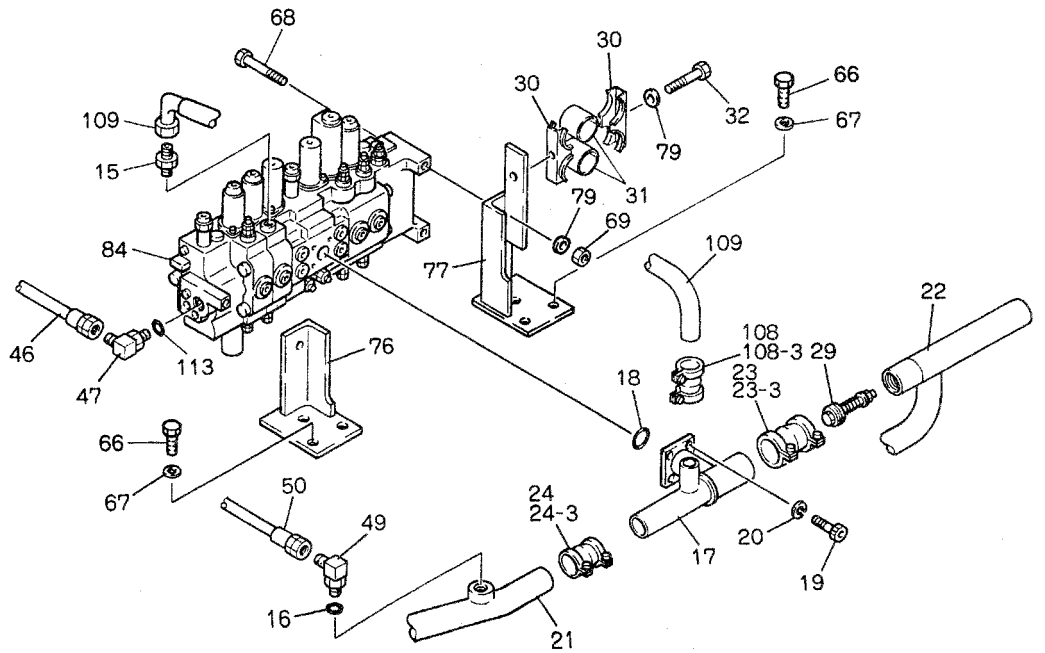
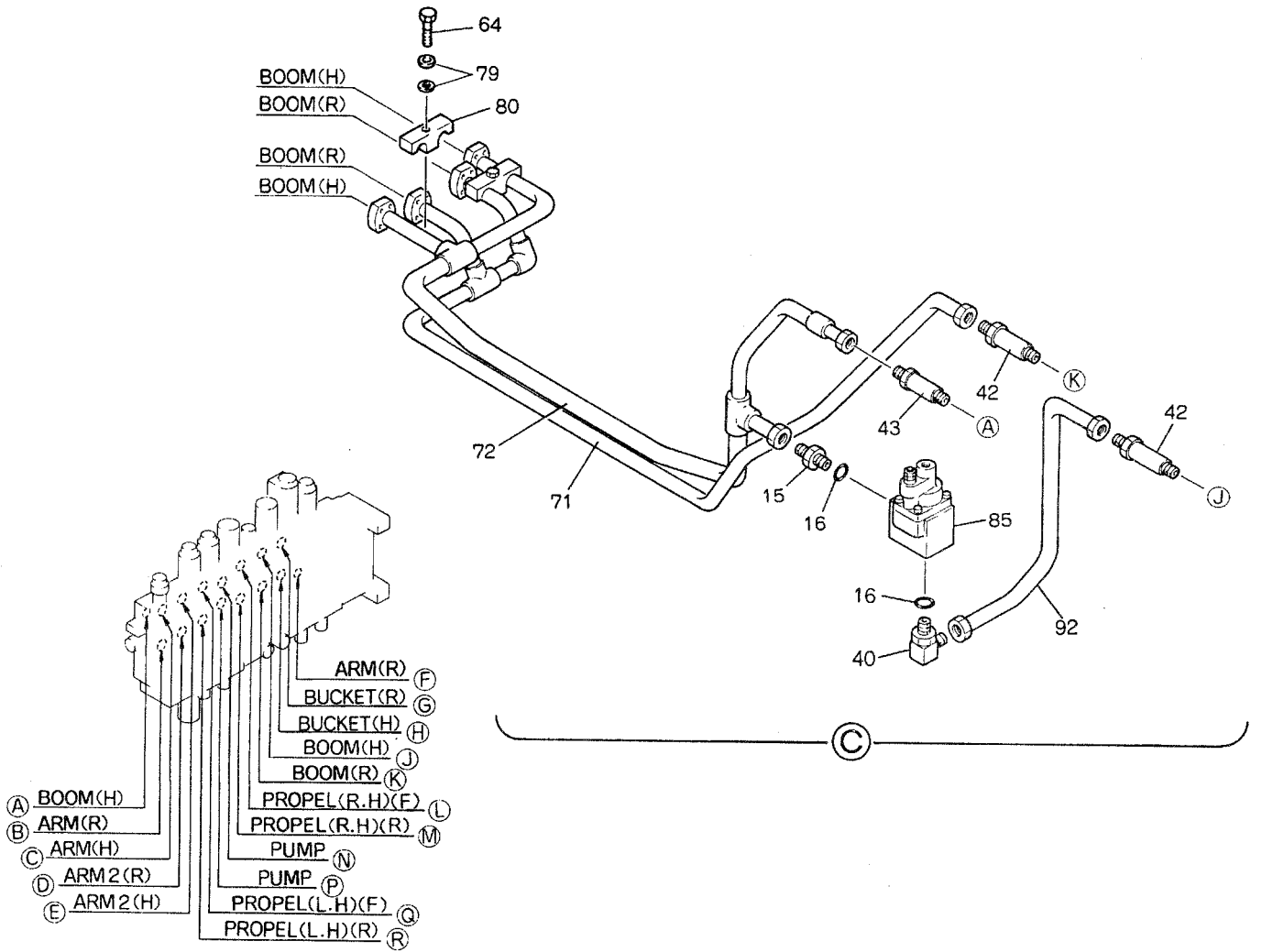
24100J16744F8

熱地仕様
TROPICAL SPEC.

YC001101~
LC003801~



符号 ITEM	部品番号 PART NO.	部品名称 PART NAME	部品名称 PART NAME	個数 QTY	備考 REMARKS	適用号機 APPLICABLE
	24100J17095F3	アングカバーアッセン	COVER ASSY, UNDER			
1	2414P8835	カバー	COVER	1		
2	2414P8836	カバー	COVER	1		
3	2414P9542	カバー	COVER	1		
4	2414P8863	カバー	COVER	1		
8	24100T823F1	カバーアッセン	COVER ASSY	1		
8-1	2414T5293	カバー	COVER	1		
8-2	2416Z1131D1	ラバー, クッション	RUBBER, CUSHION	2		
8-3	2416Z1131D2	ラバー, クッション	RUBBER, CUSHION	2		
9	2420T6787	セムスボルト	SEMS-BOLT	39		
11	2414P9698	カバー	COVER	1		
12	2414P9121	カバー	COVER	1		
13	2414P9122	カバー	COVER	1		



(D)

FIG 221-28-2 ①

符号 ITEM	部品番号 PART NO.	部品名称 PART NAME	部品名称 PART NAME	個数 QTY	備考 REMARKS	適用号機 APPLICABLE
40	ZS18C10014	キャップスクリュー (M10×14)	CAPSCREW (M10×14)	4		YC001101-001180 LC003801-004061
	ZS18C10014	キャップスクリュー (M10×14)	CAPSCREW (M10×14)	6		YC001181- LC004062-
41	ZS18C10025	キャップスクリュー (M10×25)	CAPSCREW (M10×25)	2		
42	ZS18C10030	キャップスクリュー (M10×30)	CAPSCREW (M10×30)	6		
43	ZS18C12040	キャップスクリュー (M12×40)	CAPSCREW (M12×40)	1		
44	ZS18C20045	キャップスクリュー (M20×45)	CAPSCREW (M20×45)	4		
45	ZS18C12025	キャップスクリュー (M12×25)	CAPSCREW (M12×25)	2		
46	ZS18C12030	キャップスクリュー (M12×30)	CAPSCREW (M12×30)	2		
47	2420T6787	セムスボルト	SEMS-BOLT	3		
48	ZS18C06014	キャップスクリュー (M6×14)	CAPSCREW (M6×14)	4		
49	2432R226D9	クリップ	CLIP	3		
51	ZW26X06000	ロックワッシャ (M6)	LOCK WASHER (M6)	3		
52	ZW26X10000	ロックワッシャ (M10)	LOCK WASHER (M10)	13		YC001101-001180 LC003801-004061 YC001181- LC004062-
	ZW26X10000	ロックワッシャ (M10)	LOCK WASHER (M10)	15		
53	ZW26X12000	ロックワッシャ (M12)	LOCK WASHER (M12)	5		
54	2444R2492D450	ホース	HOSE	1		
55	ZW16X10000	ワッシャ (M10)	WASHER (M10)	7		
56	ZW16X12000	ワッシャ (M12)	WASHER (M12)	1		
57	ZW16H12000	ワッシャ (M12)	WASHER (M12)	4		
58	ZW16H22000	ワッシャ (M22)	WASHER (M22)	4		
59	ZS18C10020	キャップスクリュー (M10×20)	CAPSCREW (M10×20)	7		
60	ZN18C10008	ナット (M10)	NUT (M10)	1		
61	ZN18C12010	ナット (M12)	NUT (M12)	1		
62	2444R2492D400	ホース	HOSE	1		
63	ZC16X01800	クリップ	CLIP	8		
64	ZW16X06000	ワッシャ (M6)	WASHER (M6)	1		
65	2446R273F1	エア クリーナ カイゾウ	REWORK AIR, CLEANER	1	P. 775-01	YC001101-001191 LC003801-004114
66	ZS13C10020	キャップスクリュー (M10×20)	CAPSCREW (M10×20)	2		
67	ZS13C10100	キャップスクリュー (M10×100)	CAPSCREW (M10×100)	3		
68	ZW13H10000	ワッシャ (M10)	WASHER (M10)	5		
69	2418T26912	スペーサ	SPACER	3		
70	2414P9742	カバー	COVER	1		
72	24100N8418F2	パワーテイクオフ アッセン	POWER TAKE-OFF ASSY	1	P. 301-21	
73	2446U287F1	フィルタ アッセン	FILTER ASSY	1	P. 329-21	
74	2416T28009	ブラケット	BRACKET	1		
75	2444R2492D070	ホース	HOSE	1		
76	2444R2492D180	ホース	HOSE	1		
	三菱品番 MITSUBISHI PARTS NO.	エンジン部品は、 エンジン編を、 御参照ください。	As for the engine parts, refer to following "Engine Parts"			
14	MS666012	クリップ	CLIP	1		
15	MS666040	クリップ	CLIP	1		
33	ME058989	ホース	HOSE	1		
34	ME050910	ホース	HOSE	1		

符号 ITEM	部品番号 PART NO.	部品名称 PART NAME	部品名称 PART NAME	個数 QTY	備考 REMARKS	適用号機 APPLICABLE
	24100N8418F2	パワー テイクオフ アッセン	POWER TAKE-OFF ASSY			
2	ZW22K20000	ロックワッシャ (M20)	LOCK WASHER (M20)	1		
3	2416N3472	ブラケット	BRACKET	1		
4	ZS23C20085	キャップスクリュー (M20×85)	CAPSCREW (M20×85)	1		YC001166- LC003940-
5	ZS23C20060	キャップスクリュー (M20×60)	CAPSCREW (M20×60)	4		YC001101-001165 LC003801-003939
	ZS23C20060	キャップスクリュー (M20×60)	CAPSCREW (M20×60)	3		YC001166- LC003940-
6	ZD12G05500	O-リング (G55 1B)	O-RING (G55 1B)	1		
7	ZS18C10025	キャップスクリュー (M10×25)	CAPSCREW (M10×25)	2		
8	ZW16K10000	ワッシャ (M10)	WASHER (M10)	2		
9	ZS23C10030	キャップスクリュー (M10×30)	CAPSCREW (M10×30)	12		
10	ZW26X20000	ロックワッシャ (M20)	LOCK WASHER (M20)	2		YC001166- LC003940-
11	2437U469F1	ポンプ, ギヤ	PUMP, GEAR	1	SEE (C. P. M)	
12	2418R605F1	カップリング	COUPLING	1		
12-1	2418R605S1	エレメント	ELEMENT	1		
12-2	2418R605S2	インサート	INSERT	4		
12-3	2418R605S3	インサート	INSERT	4		
12-4	2418U153S4	キャップスクリュー	CAPSCREW	4		
12-5	2418U153S5	キャップスクリュー	CAPSCREW	4		
12-6	ZP26D08016	ピン, スプリング	PIN, SPRING	8		
12-7	2418R605S7	ピン, スプリング	PIN, SPRING	4		
12-8	ZS73C20025	セットスクリュー	SETSCREW	2		
12-9	2418P19271	ハブ, カップリング	HUB, COUPLING	1		
13	2418P26341	フランジ	FLANGE	1		
14	ZN18C20016	ナット (M20)	NUT (M20)	2		YC001166- LC003940-
15	2416P19654	ブラケット	BRACKET	1		YC001166- LC003940-
16	ZS18C20100	キャップスクリュー (M20×100)	CAPSCREW (M20×100)	2		YC001166- LC003940-
17	ZW16H20000	ワッシャ (M20)	WASHER (M20)	4		YC001166- LC003940-
18	ZW13H20000	ワッシャ (M20)	WASHER (M20)	1		
19	YW03E01006P1	ブラケット	BRACKET	2		
20	ZS18C08014	キャップスクリュー (M8×14)	CAPSCREW (M8×14)	2		
21	ZW26X08000	ロックワッシャ (M8)	LOCK WASHER (M8)	2		
22	2437U502F3	ポンプ アッセン	PUMP ASSY	1	SEE (C. P. M)	

コントローラ アッセン・CONTROLLER ASSY

24100J17126F9

YC001101~
LC003801~

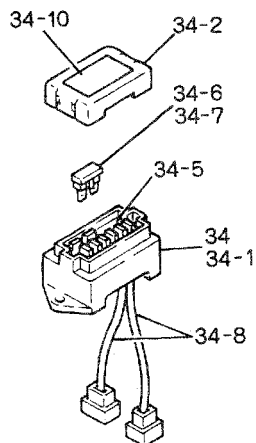
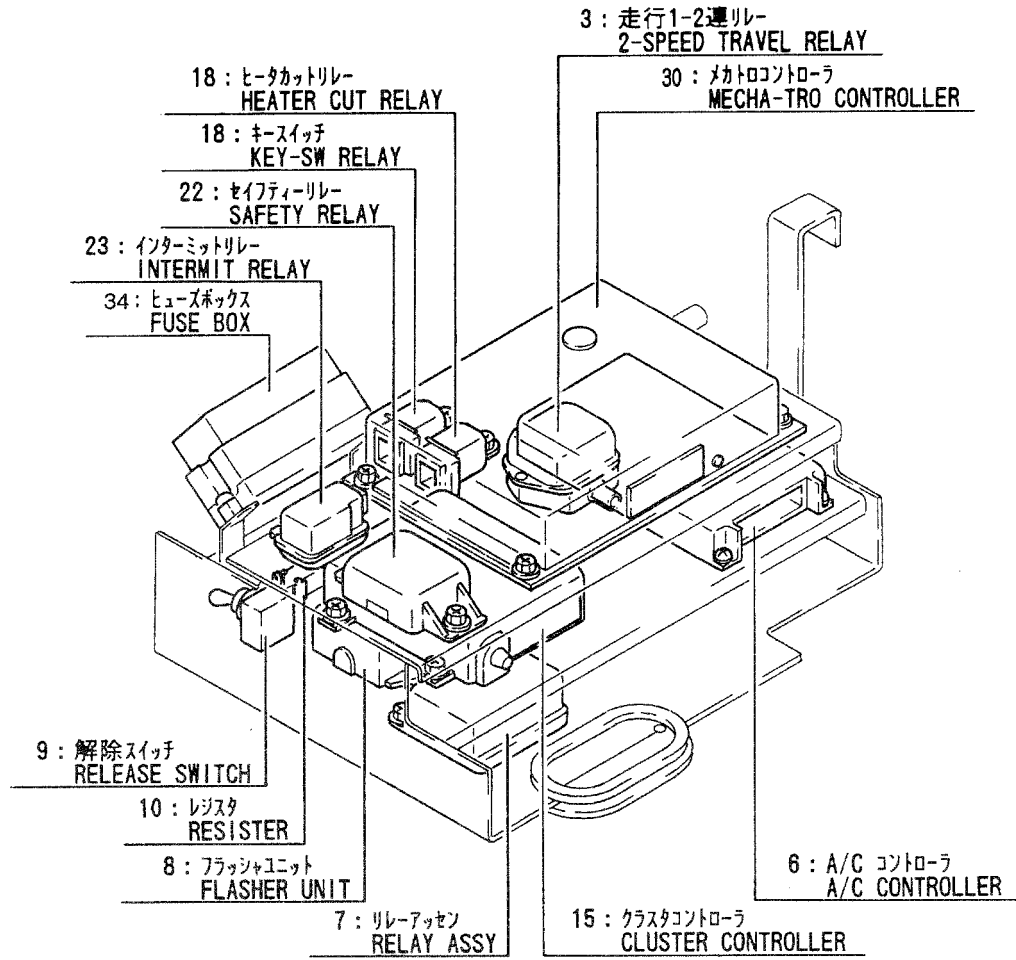
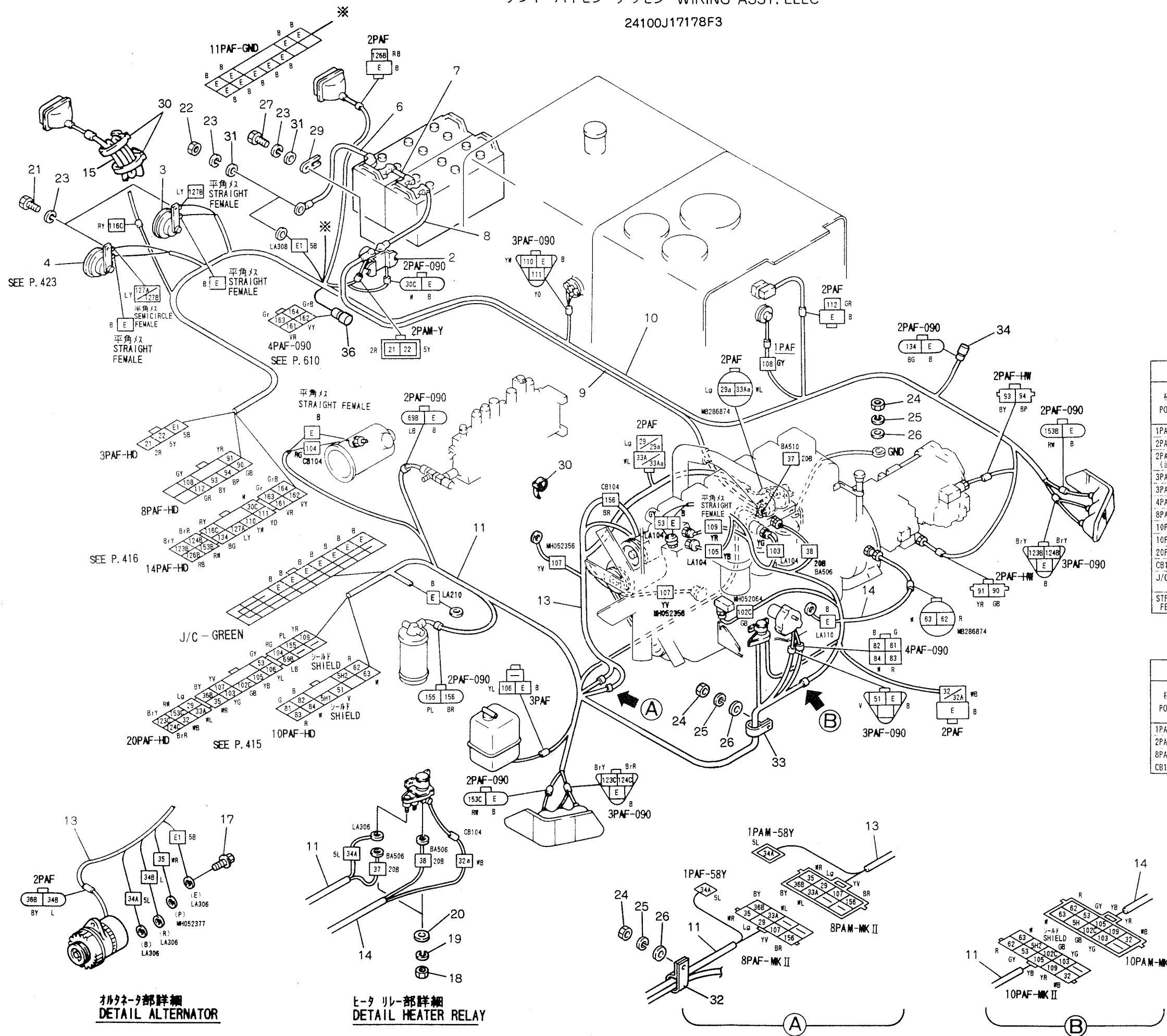


FIG 382-28-2 ①



行号 10 コネクタ選定表
ITEM 10 CONNECTOR SELECTION TABLE

極数 POLE NUM.	メーカー MANUFUC	部品番号 PART NUMBER			
		ハウジング HOUSING	ターミナル TERMINAL	ゴムシール SEALING	リテーナ RETAINER
1PAF	YAZAKI	7123-2215	7116-2090		
2PAF	YAZAKI	7123-2228	7116-2090		
2PAF-090	SUMITOMO	6180-2321	1500-0110	7160-8234	
2PAF-HM	SUMITOMO	6189-0129	1500-0106	7165-0118	6918-0322
2PAM-Y	YAZAKI	7122-3020	7114-3040 7114-3030		
3PAF-090	SUMITOMO	6180-3241	1500-0110	7160-8234	
3PAF-HD	SUMITOMO	6098-0210	8242-4058		
4PAF-090	SUMITOMO	6180-4771	1500-0110	7160-8234	
8PAF-HD	SUMITOMO	6098-0247	8240-4422		
11PAF-GND	YAZAKI	7263-1110 7322-7616	7116-4021		
14PAF-HD	SUMITOMO	6098-0253	8240-4422		
STRAIGHT FEMALE	YAZAKI	7120-3011	7116-2270		

行号 11 コネクタ選定表
ITEM 11 CONNECTOR SELECTION TABLE

極数 POLE NUM.	メーカー MANUFUC	部品番号 PART NUMBER				
		ハウジング HOUSING	ターミナル TERMINAL	ゴムシール SEALING	リテーナ RETAINER	ウメ栓 SEALING PLUG
1PAF-58Y	YAZAKI	7123-4210-30	7116-3250	7157-3580-60		
2PAF-090	SUMITOMO	6180-2321	1500-0110	7160-8234		
2PAF-090 (直結)	SUMITOMO	6189-0094	1500-0110	7160-8234		
3PAF	YAZAKI	7123-2237	7116-2090			
3PAF-090	SUMITOMO	6180-3241	1500-0110	7160-8234		7160-9465
4PAF-090	SUMITOMO	6180-4771	1500-0110	7160-8234		
8PAF-MK II	AMP	174982-2	171662-1	172888-2	174983-7	172748-2
10PAF-HD	SUMITOMO	6098-0249	8240-4422			
10PAF-MK II	AMP	174655-2	171662-1	172888-2	174656-7	172748-2
20PAF-HD	SUMITOMO	6098-0259	8240-4422			
CB104	YAZAKI	7120-1010	7115-1050			
J/C-GREEN	SUMITOMO	6400-0013 6409-0092	8240-4422			
STRAIGHT FEMALE	YAZAKI	7120-3011	7116-2270			

行号 13 コネクタ選定表
ITEM 13 CONNECTOR SELECTION TABLE

極数 POLE NUM.	メーカー MANUFUC	部品番号 PART NUMBER				
		ハウジング HOUSING	ターミナル TERMINAL	ゴムシール SEALING	リテーナ RETAINER	ウメ栓 SEALING PLUG
1PAM-58Y	YAZAKI	7122-4210-30	7114-3250	7157-3580-60		
2PAF	YAZAKI	7123-2228	7116-2090			
8PAM-MK II	AMP	174657-2	171661-1	172882-2	174658-7	172748-2
CB104	YAZAKI	7120-1010	7115-1050			

行号 14 コネクタ選定表
ITEM 14 CONNECTOR SELECTION TABLE

極数 POLE NUM.	メーカー MANUFUC	部品番号 PART NUMBER			
		ハウジング HOUSING	ターミナル TERMINAL	ゴムシール SEALING	リテーナ RETAINER
2PAF	YAZAKI	7123-2228	7116-2090		
10PAM-MK II	AMP	174984-2	171661-1	172888-2	174985-7
CB104	YAZAKI	7120-1010	7115-1050		
STRAIGHT FEMALE	YAZAKI	7120-3011	7116-2270		

符号 ITEM	部品番号 PART NO.	部品名称 PART NAME	部品名称 PART NAME	個数 QTY	備考 REMARKS	適用号機 APPLICABLE
	24100J15742F3	ロー トリツケ	INSTAL, LOW			
1	2422J3866	フレーム, ロー	FRAME, LOW	1		
1-1	2422P1234D1	ガイド (左)	GUIDE (L. H)	2		
1-2	2422P1234D2	ガイド (右)	GUIDE (R. H)	2		
1-3	2416T28004	サポート	SUPPORT	4		
1-4	2429T361	ステップ	STEP	4		
3	2404N256C2	スプロケット	SPROCKET	2		
5	2425U262F1	リング, スル-イング	RING, SLEWING	1		
5-1		レース, アウタ	RACE, OUTER	1		
5-2		レース, インナ	RACE, INNER	1		
5-3	2425U262S3	ボール	BALL	84		
5-4	2425U262S4	リテーナ	RETAINER	84		
5-5	2425U262S5	シール	SEAL	1		
5-6	2425U262S6	シール	SEAL	1		
5-7	2425U262S7	シール	SEAL	1		
5-8	ZG91S02000	ニップル, グリース	NIPPLE, GREASE	1		
5-9		プラグ	PLUG	1		
5-10	2425U262S10	ピン, テーパー	PIN, TAPER	1		
5-11	ZD11P05000	O-リング (P50 1A)	O-RING (P50 1A)	1		
5-12	2414Z307	キャップ	CAP	1		
6	24100J5144F4	ジョイント, スイベル	JOINT, SWIVEL	1	SEE(C. P. M)	
10	2414P4770	ガイド	GUIDE	2		
11	2414P8990	カバー	COVER	1		
12	2414P8989	カバー	COVER	1		
13	2422T556	プレート	PLATE	1		
14	2418T12274	パッキン	PACKING	1		
15	2420P1619D1	キャップスクリュー	CAPSCREW	36		
16	ZS13C20050	キャップスクリュー (M20×50)	CAPSCREW (M20×50)	52		
17	2420P1615D5	キャップスクリュー	CAPSCREW	56		
18	2420P1613D4	キャップスクリュー	CAPSCREW	36		
19	2420P1613D3	キャップスクリュー	CAPSCREW	8		
20	ZS13C16110	キャップスクリュー (M16×110)	CAPSCREW (M16×110)	1		
21	ZS13C12025	キャップスクリュー (M12×25)	CAPSCREW (M12×25)	3		
22	ZS13C20130	キャップスクリュー (M20×130)	CAPSCREW (M20×130)	4		
23	2420T6787	セムスボルト	SEMS-BOLT	16		
24	ZS13C10014	キャップスクリュー (M10×14)	CAPSCREW (M10×14)	2		
25	ZN13C20016	ナット (M20)	NUT (M20)	4		
26	ZW13H20000	ワッシャ (M20)	WASHER (M20)	8		
27	ZW22X12000	ロックワッシャ (M12)	LOCK WASHER (M12)	3		
28	ZW22X10000	ワッシャ (M10)	WASHER (M10)	2		
29	ZN13C16013	ナット (M16)	NUT (M16)	1		
30	2414N5122	カバー	COVER	1		
31	2414N5121	カバー	COVER	1		
32	2441U787F3	モータ アッセン	MOTOR ASSY	2	SEE(C. P. M)	
33	24100N5545F2	スプリング アッセン, トラック	SPRING ASSY, TRACK	2	P. 471-28	
34	24100N3099F5	アイドル アッセン	IDLER ASSY	2	P. 451-28	
37	24100N3856F3	ローラ アッセン (ロー)	ROLLER ASSY (LOWER)	14	P. 461-28	
38	24100N3841F4	ローラ アッセン (アッパ)	ROLLER ASSY (UPPER)	4	P. 467-28	

符号 ITEM	部品番号 PART NO.	部品名称 PART NAME	部品名称 PART NAME	個数 QTY	備考 REMARKS	適用号機 APPLICABLE
	24100J15748F1	ロワ- ユアツ ハイカン	HYD LINES, LOW			
1	2418P25560	チューブ	TUBE	1		
2	2418P25561	チューブ	TUBE	1		
3	2418P25562	チューブ	TUBE	1		
4	2418P25563	チューブ	TUBE	1		
5	2418P25564	チューブ	TUBE	1		
6	2418P25565	チューブ	TUBE	1		
7	2418P25566D2	チューブ	TUBE	1		
8	2418P25566D1	チューブ	TUBE	1		
9	2418P28772	チューブ	TUBE	1		
10	2418P28773	チューブ	TUBE	1		
11	2418P28774	チューブ	TUBE	1		
12	2418P28775	チューブ	TUBE	1		
13	2418P28776	チューブ	TUBE	1		
14	2418P28777	チューブ	TUBE	1		
15	2432Z290	クリップ	CLIP	16		
16	2444Z4116D1	ホース	HOSE	2		
17	2444T1342	コネクタ	CONNECTOR	6		
18	ZA23F22008	コネクタ	CONNECTOR	3		
19	ZA23F10004	コネクタ	CONNECTOR	3		
20	2444T2623	コネクタ	CONNECTOR	2		
22	ZA23B35000	コネクタ	CONNECTOR	4		
23	ZA23B22000	コネクタ	CONNECTOR	2		
24	ZA53B22000	ティー	TEE	1		
25	ZA53B10000	ティー	TEE	1		
26	ZD12P02900	O-リング (P29 1B)	O-RING (P29 1B)	8		
27	ZD12P01800	O-リング (P18 1B)	O-RING (P18 1B)	3		
28	ZD12P01100	O-リング (P11 1B)	O-RING (P11 1B)	3		
29	2432T5840	クランプ	CLAMP	2		
30	2432T5841	クランプ	CLAMP	2		
31	2432T5440	クランプ	CLAMP	2		
32	2432T5441	クランプ	CLAMP	2		
33	ZS23C12040	キャップスクリュー (M12×40)	CAPSCREW (M12×40)	8		
34	ZW22K12000	ロックワッシャー (M12)	LOCK WASHER (M12)	8		
35	2418P28054	チューブ	TUBE	1		
36	2418P28055	チューブ	TUBE	1		
37	2414T2890	ラバー	RUBBER	2		
38	2414Z199D025	ホース ガード	HOSE GUARD	2		

符号 ITEM	部品番号 PART NO.	部品名称 PART NAME	部品名称 PART NAME	個数 QTY	備考 REMARKS	適用号機 APPLICABLE
42	ZW16H14000	ワッシャ (M14)	WASHER (M14)	10		
43	ZS18C14085	キャップスクリュー (M14×85)	CAPSCREW (M14×85)	10		
44	2444R1117D305	ホース (3050)	HOSE (3050)	1		
45	ZD12P03800	O-リング (P38 1B)	O-RING (P38 1B)	6		
46	ZD12P03400	O-リング (P34 1B)	O-RING (P34 1B)	13		
47	2445R138D10	シール,ダスト	SEAL, DUST	2		
48	ZG91S02000	ニップル,グリース	NIPPLE, GREASE	7		
49	2418T25076	プレート	PLATE	1		
50	ZS18C16035	キャップスクリュー (M16×35)	CAPSCREW (M16×35)	2		
51	ZW16H16000	ワッシャ (M16)	WASHER (M16)	2		
52	2444R1163D5	ホース (780)	HOSE (780)	4		
53	2419P4025	ピン	PIN	1		
54	2419P3548	ピン	PIN	2		
55	2444R1163D3	ホース (1600)	HOSE (1600)	3		
56	2418T24276	プレート	PLATE	1		
57	ZS18C20055	キャップスクリュー (M20×55)	CAPSCREW (M20×55)	2		
58	ZW16H20000	ワッシャ (M20)	WASHER (M20)	4		
59	2420T2747D2	シム (1.2)	SHIM (1.2)	2		
60	ZE13X20001	クランプ,ハーフ	CLAMP, HALF	8		
61	ZS23C14045	キャップスクリュー (M14×45)	CAPSCREW (M14×45)	16		
62	ZW26K14000	ロックワッシャ (M14)	LOCK WASHER (M14)	16		
63	ZE82T02000	プラグ	PLUG	2		
64	2420T2747D3	シム (1.6)	SHIM (1.6)	2		
65	2420T2747D16	シム (0.9)	SHIM (0.9)	3		
66	2420T2747D7	シム (1.2)	SHIM (1.2)	3		
67	2420T2747D8	シム (1.6)	SHIM (1.6)	3		
68	2420T2747D18	シム (0.5)	SHIM (0.5)	2		
69	2418T17068	プレート	PLATE	2		
70	2420T2747D9	シム (2.3)	SHIM (2.3)	3		
71	2420T2747D4	シム (2.3)	SHIM (2.3)	2		
72	2420T2747D19	シム (0.9)	SHIM (0.9)	2		
73	2444R1165D5	ホース	HOSE	1		
74	ZE13X16000	クランプ,ハーフ	CLAMP, HALF	18		
75	ZS23C12045	キャップスクリュー (M12×45)	CAPSCREW (M12×45)	36		
76	ZW26K12000	ロックワッシャ (M12)	LOCK WASHER (M12)	36		
77	2416T13056	ブラケット	BRACKET	1		
78	ZS18C10020	キャップスクリュー (M10×20)	CAPSCREW (M10×20)	1		
79	ZW16H10000	ワッシャ (M10)	WASHER (M10)	1		
80	ZG91V02000	ニップル,グリース	NIPPLE, GREASE	1		
81	2444R1166D6	ホース	HOSE	1		
82	2432Z290	クリップ	CLIP	2		
83	2438U1171F3	シリンダ,アーム	CYLINDER, ARM	1	SEE (C. P. M)	
84	2420T2747D17	シム (0.5)	SHIM (0.5)	3		
85	ZS18C12075	キャップスクリュー (M12×75)	CAPSCREW (M12×75)	16		
87	2420T2747D21	シム (0.5)	SHIM (0.5)	1		
88	2420T2747D22	シム (0.9)	SHIM (0.9)	1		
89	2420T2747D23	シム (1.2)	SHIM (1.2)	1		
90	2420T2747D24	シム (1.6)	SHIM (1.6)	1		
91	2420T2747D25	シム (2.3)	SHIM (2.3)	1		
92	2420T8620D5	キャップスクリュー	CAPSCREW	2		
93	2420T2747D31	シム (1.6)	SHIM (1.6)	1		
94	2420T2747D11	シム (1.2)	SHIM (1.2)	1		
95	2405T1951	ブッシュ	BUSHING	14		
96	2405T1952	ブッシュ	BUSHING	8		

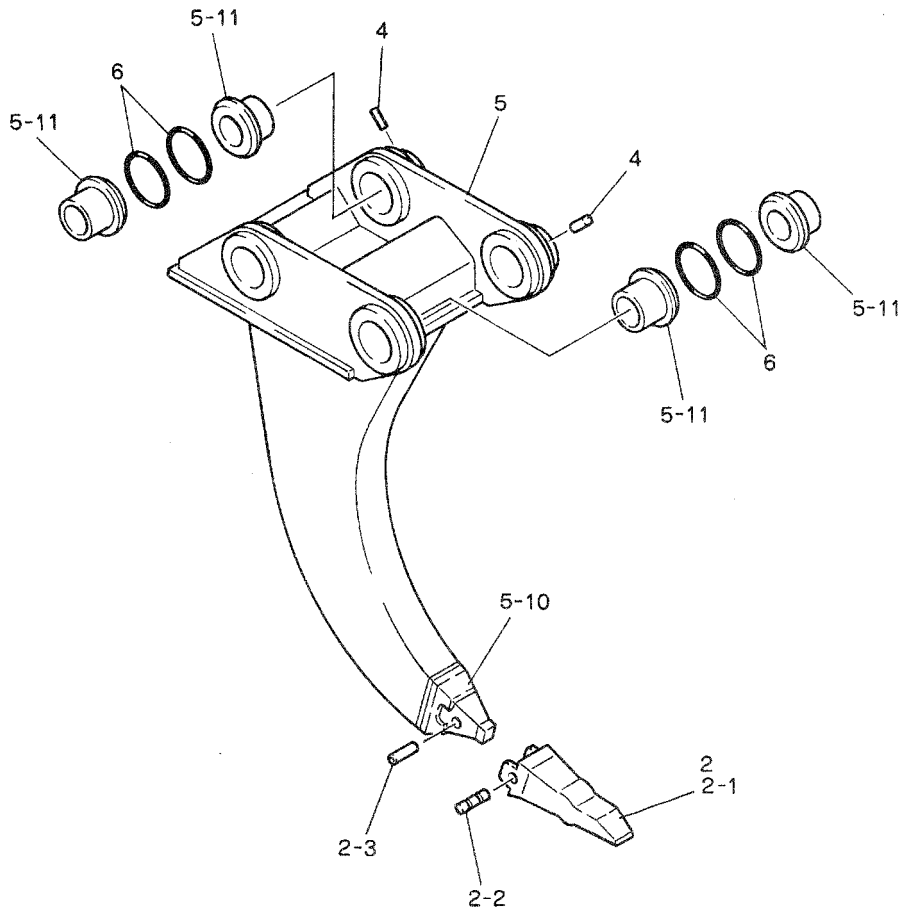
9. オプション パーツ (アタッチ) 9. OPTIONAL PARTS (ATT)

メシヨウ	DESCRIPTION	ページ	THAILAND	INDONESIA	SINGAPORE	MALAYSIA	CHONGKONG	TAIWAN	NEWZEALAND	AUSTRALIA
9. オプションパーツ (アタッチ)	OPTIONAL PARTS (ATT)									
2.55M ショートアームアッセン	ARM ASSY, SHORT 2.55M.....	851-21	△	△	△	△	△	△	△	△
4.1M ロングアームアッセン	ARM ASSY, LONG 4.1M.....	852-21	△	△	△	△	△	△	△	△
バケットアッセン, ファイニッシング	BUCKET ASSY, FINISHING	881-01	△	△	△	△	△	△	△	△
リッパアッセン	RIPPER ASSY	883-01	△	△	△	△	△	△	△	△
0.8M ³ リッパバケットアッセン	BUCKET ASSY, RIPPER 0.8M ³	884-01	△	△	△	△	△	△	△	△
1.0M ³ バケットアッセン	BUCKET ASSY, 1.0M ³	911-01	△	△	△	△	△	△	△	△
1.4M ³ バケットアッセン	BUCKET ASSY, 1.4M ³	912-01	△	△	△	△	△	△	△	△
1.6M ³ バケットアッセン	BUCKET ASSY, 1.6M ³	913-01	△	△	△	△	△	△	△	△

リップ アッセン・RIPPER ASSY

YC001101~
LC003801~

24100P3887F2



符号 ITEM	部品番号 PART NO.	部品名称 PART NAME	部品名称 PART NAME	個数 QTY	備考 REMARKS	適用号機 APPLICABLE
	24100P3887F2	リップ アッセン	RIPPER ASSY			
2	2412U25F1	ツース アッセン	TOOTH ASSY	1		
2-1	2412U25S1	ポイント, ツース	POINT, TOOTH	1		
2-2	2412U25S2	ピン, ロッキング	PIN, LOCKING	1		
2-3	2412U25S3	ブッシュ	BUSHING	1		
4	ZP26D04010	ピン, スプリング	PIN, SPRING	2		
5	2412J1587F1	リップ	RIPPER	1		
5-10	2412U24	ノーズ	NOSE	1		
5-11	2405T1962	ブッシュ	BUSHING	4		
6	2445Z1538	O-リング	O-RING	4		YC001101-001192 LC003801-004116

ネーム プレート トリツケ・NAME PLATE INSTAL

24100J17770F1-F2

YC001101~
LC003801~

11

14

16

19

20

21

22

23

24

VOLTAGE (KV)	SAFETY DISTANCE (M)
50K to 75K	4 (13.12FT)
75K to 100K	5 (16.40FT)
100K to 150K	6 (19.68FT)
150K to 200K	7 (22.96FT)
200K to 300K	10 (32.81FT)
300K to 500K	15 (49.21FT)
500K or over	22 (72.18FT)

25

26

27

28

29

JIS	ANTIFREEZE
3223A-1001	50%
M.A.W.E.	50%
PREMIXED	50%
ANTIFREEZE	30% / 50%

30

31

32

33

35

36

37

38

39

40

41

45

46

47

48

PART. NO.	PAGE	PART. NO.	PAGE	PART. NO.	PAGE
2413N364D2	451-28 1	2414P9698	115-28 1	2416P18184	081-28 1
2413N491F1	025-01 1	2414P9709	081-28 1	2416P18627	081-52 1
2413N574	461-28 1	2414P9711	081-28 1		081-28 1
2413N596	467-28 1		081-52 1	2416P18749	221-28 1
2413R161	055-28 3	2414P9714	392-28 1	2416P18749D2	221-28 1
		2414P9715	381-28 1	2416P19654	301-21 1
		2414P9742	291-21 2	2416P20174	221-28 2
			291-28 2	2416P20175	221-28 3
< 2414 >		2414R280	055-28 1	2416P20247	298-01 1
2414J2542	025-01 1	2414R281	055-28 3	2416P20250	124-28 1
2414J2984	101-01 1	2414R282D1	055-28 4	2416P20371	391-01 1
2414J2985	101-52 1	2414R289F3	055-28 1	2416P20372	391-01 1
2414J2986	081-28 1	2414R447	055-28 4	2416P20401	298-01 1
		2414R480	055-28 4	2416P20479	391-01 1
2414J3034	121-28 1	2414T2341	011-28 1	2416P20609	011-28 1
2414J3036	392-28 1	2414T2855	051-28 1	2416P20920	161-28 1
2414J3037	392-28 1		064-28 1	2416P21073	221-28 3
2414J3038	392-28 1	2414T2890	064-28 1	2416P21074	221-28 3
2414J3079	124-28 1		491-28 1	2416R150	298-01 1
2414J3091	081-52 3	2414T4185	494-28 1	2416R279	055-28 3
2414J33092	081-52 3		981-28 2	2416R280	055-28 3
2414J33154	392-28 1	2414T4703F1	011-28 1	2416R462	055-28 3
2414J33155	392-28 1	2414T4934F2	011-28 1	2416R479D6	081-28 1
2414N5028	081-52 2	2414T5019	298-01 1	2416R497	081-52 1
		2414T5293	115-28 1	2416R529	298-01 1
2414N5121	441-28 1	2414T5366	371-01 1	2416R554	055-28 2
2414N5122	441-28 1	2414T5367	371-01 1	2416T13056	051-28 2
2414N5123	444-28 1	2414T5479	011-28 1	2416T13435	621-28 2
2414N5124	444-28 1	2414T5497	064-28 1		081-28 1
2414N5445	081-28 1	2414T5524	392-28 1	2416T23317	081-52 2
		2414T5529	081-28 1		081-52 2
2414N5471	121-28 1		081-52 1	2416T23696	081-28 2
2414N5472	121-28 1	2414U207	055-28 3		081-28 3
2414N5473	121-28 1	2414U227	055-28 1		081-28 3
2414N5493	081-28 2	2414Z199D025	161-28 1	2416T25630	081-52 2
			491-28 1		081-52 3
2414N5494	081-52 2		494-28 1	2416T25631	291-21 1
		2414Z199D100	221-28 4		291-21 1
2414N5501	382-28 1	2414Z291	011-28 1	2416T25792	221-28 3
2414N5529	392-28 1	2414Z307	441-28 1	2416T26010	852-21 1
2414N5536	381-28 1		444-28 1	2416T26011	851-21 1
2414N5550	081-28 1			2416T26102	291-21 1
2414N5551	081-52 2				291-21 1
2414N5555	392-28 1			2416T26396	391-01 1
2414N5555	392-28 1			2416T27504	064-28 1
2414N5569	064-28 1			2416T27945	621-28 1
2414N5570	064-28 1			2416T28004	441-28 1
2414N5570	064-28 1			2416T28009	291-21 2
2414N5650	081-28 3			2416T28297	081-28 2
2414N5651	081-28 3				081-52 2
2414P44451	467-28 1			2416T28298	081-28 2
2414P44770	441-28 1				081-52 2
				2416T28650	101-01 1
2414P7583	011-28 1				101-52 1
2414P8399	081-28 1			2416T29162	221-28 3
				2416T29163	221-28 2
2414P8764	011-28 1			2416T29200	621-28 1
2414P8798	015-52 1			2416T29210	081-28 2
2414P88335	115-28 1				081-52 2
2414P88336	115-28 1			2416T29448	621-28 1
2414P88633	115-28 1			2416T29449	621-28 1
2414P88989	441-28 1			2416T29450	621-28 1
				2416T29472	621-28 1
2414P8990	444-28 1			2416T29473	621-28 1
				2416T29490	621-28 1
				2416T29521	391-01 1
2414P9121	115-28 1			2416T29531	631-28 1
2414P9122	115-28 1				851-21 1
2414P9542	115-28 1				852-21 1
2414P9551	081-28 1				852-21 1
					081-28 2
2414P9565	081-52 1				081-28 2
2414P9624	121-28 1				081-52 1
					081-52 1
2414P9647	392-28 1				081-52 1
2414P9648	392-28 1				081-28 1
2414P9654	392-28 1				081-52 1

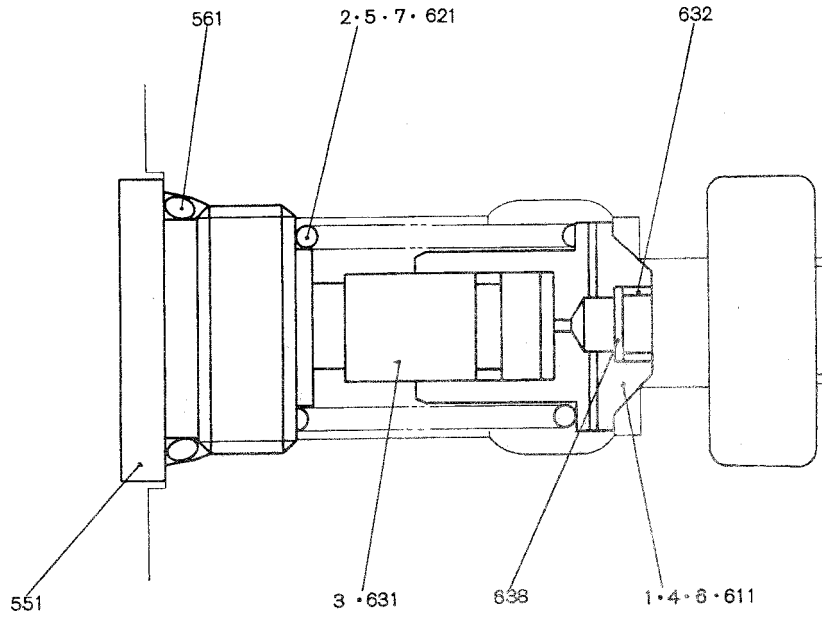
PART. NO.	PAGE	PART. NO.	PAGE	PART. NO.	PAGE
	851-21 1	ZS18C12022	041-01 1	ZS41C08016	081-28 2
	852-21 1	ZS18C12025	015-52 1		081-52 2
ZS18C06014	291-21 2		081-28 2	ZS73C20025	301-21 1
	291-28 2		081-52 2	ZS83C20020	025-01 1
ZS18C06016	041-01 1		161-28 1	ZT12A36000	981-28 1
	161-28 1		221-28 2	ZT12A41000	981-28 1
ZS18C06020	161-28 4		291-21 2	ZT12A55000	981-28 1
	161-01 1	ZS18C12030	291-28 2	ZT12D20000	981-28 1
	371-01 1		041-01 1	ZT13A30000	981-28 1
ZS18C06030	391-01 1		291-21 2		981-28 2
ZS18C06050	391-01 1	ZS18C12035	291-28 2	ZT22A06000	981-28 1
ZS18C08012	161-28 1		081-28 2	ZT22A08000	981-28 1
ZS18C08014	301-21 1		081-52 1	ZT22A14000	981-28 1
	371-01 1		221-28 2		981-28 2
	391-01 1	ZS18C12040	298-01 1	ZT22A17000	981-28 1
ZS18C08016	161-28 1		291-21 2		981-28 2
	392-28 1	ZS18C12045	291-28 2	ZT31A17000	981-28 1
ZS18C08020	064-28 1	ZS18C12060	221-28 1	ZT31A19000	981-28 1
	081-28 2		081-28 2	ZT31A22000	981-28 1
	081-52 2		081-52 2	ZT31A24000	981-28 1
	124-28 1		221-28 2	ZT31A27000	981-28 1
ZS18C08025	392-28 1		631-28 2	ZT31B13250	981-28 1
	081-28 2		851-21 1	ZT31D13250	981-28 1
	081-52 1	ZS18C12065	852-21 1	ZT51A15000	981-28 1
	101-01 1	ZS18C12070	621-28 1	ZT71A15000	981-28 1
	101-52 1		051-28 1	ZW11K06000	161-28 1
	411-28 1	ZS18C12075	621-28 1	ZW13H10000	291-21 2
ZS18C08030	411-28 1		621-28 2		291-28 2
ZS18C08045	011-28 1		631-28 1	ZW13H16000	051-28 1
ZS18C08050	161-28 1		851-21 1	ZW13H20000	041-01 1
ZS18C08085	161-28 1		852-21 1		045-01 1
ZS18C10014	291-21 2	ZS18C12080	221-28 2		298-01 1
	291-28 2	ZS18C12085	221-28 2		301-21 1
	291-01 1		621-28 1		441-28 1
	291-28 2	ZS18C12090	221-28 3		444-28 1
ZS18C10020	015-52 1		621-28 1	ZW13H24000	015-52 1
	064-28 1	ZS18C12100	221-28 2	ZW13H36000	161-28 1
	081-28 2	ZS18C12110	221-28 2	ZW16H06000	081-28 2
	081-52 2	ZS18C14035	298-01 1	ZW16H08000	081-52 2
	291-21 2	ZS18C14070	852-21 2		081-52 2
	291-28 2	ZS18C14085	621-28 2		161-28 2
	392-28 1	ZS18C16035	621-28 2	ZW16H10000	081-52 2
	416-28 1	ZS18C16050	064-28 1		081-52 2
	621-28 2	ZS18C16100	621-28 1		161-28 2
ZS18C10025	044-55 1	ZS18C20035	291-21 1		221-28 2
	055-55 4	ZS18C20045	291-28 2		221-28 2
	124-28 1		621-28 2	ZW16H12000	055-55 1
	161-28 1	ZS18C20055	301-21 1		161-28 1
	221-28 2	ZS18C20100	911-01 1		221-28 3
	221-28 2	ZS18C24065	912-01 1		221-28 3
	301-21 1		041-01 1		291-21 1
	391-01 1	ZS23C06010	161-28 1		291-28 2
	391-28 2	ZS23C06025	467-28 1		291-28 2
	391-28 2	ZS23C10020	301-21 1		291-28 2
	391-28 2	ZS23C10030	025-01 1		291-28 2
	391-01 1	ZS23C12040	491-28 1		291-28 2
	415-55 1		494-28 1		291-28 2
ZS18C10030	055-55 2	ZS23C12045	621-28 2	ZW16H14000	055-55 2
	161-28 1	ZS23C12110	025-55 1		055-55 2
	221-28 8	ZS23C14045	301-21 1	ZW16H16000	055-55 2
	291-21 2	ZS23C20060	301-21 1		055-55 2
	291-28 2		301-21 1		055-55 2
ZS18C10035	064-28 1	ZS23C20085	041-01 2	ZW16H20000	055-55 2
	124-28 1	ZS23C06016	221-28 2		055-55 2
	371-01 1	ZS23C12045	221-28 2	ZW16H22000	055-55 2
	391-01 1	ZS23C16040	055-55 3		055-55 2
ZS18C10040	391-01 1	ZS23C03010	045-01 1	ZW16K10000	081-28 8
	391-01 1	ZS23C05012	081-28 8	ZW16P04000	081-28 8
ZS18C10045	015-52 1	ZS41C05035	081-28 8	ZW16X06000	081-28 8
ZS18C10060	221-28 3		081-52 2		081-28 8
	371-01 1		081-52 3		081-28 8
ZS18C10070	371-01 1				081-28 8
ZS18C10080	371-01 1				081-28 8

コントロールバルブアッセン • VALVE ASSY, CONTROL
(ニブラ • NIBBLER)

ITEM	PART NO.	DESCRIPTION	QTY	
	2436U1339F1, F2	コントロールバルブアッセン VALVE ASSY, CONTROL CONSISTS OF THE FOLLOWING PARTS		
			F1	F2
10	24036R76F7	ポート リリーフバルブアッセン VALVE ASSY, PORT RELIEF SEE. P. 24036R76-1	-	2
11	24036R77F8	ポート リリーフバルブアッセン VALVE ASSY, PORT RELIEF SEE. P. 24036R77-1	-	2
101	2436U1198S101	ケース CASE	1	1
102	2436U1197S101	ケース CASE	1	1
103	2436U1197S103	ケース CASE	2	2
161	ZD12G11000	O-リング O-RING	4	4
162	2436U1345S162	O-リング O-RING	8	8
201	2436U1198S201	カバー COVER	1	1
202	2436U1197S202	カバー COVER	1	1
203	2436U1198S203	カバー COVER	1	1
204	2436U1197S204	カバー COVER	1	1
261	2436U1372S261	O-リング O-RING	2	2
262	2436U1457S162	O-リング O-RING	2	2
263	ZD12P01100	O-リング O-RING	4	4
271	ZS23C06025	キャップスクリュー CAPSCREW	16	16
311	YN30V00011S311	スプール SPOOL	1	1
313	YN30V00010S313	スプール SPOOL	1	1
321	2436U1372S321	スプリング SPRING	1	1
322	2436U1372S322	スプリング SPRING	1	1
323	2436U1339S323	スプリング SPRING	1	1
325	2436U1339S325	スプリング SPRING	1	1
331	2436U1372S331	スプリング シート SEAT, SPRING	2	2
333	2436U1372S333	スペーサ ボルト BOLT, SPACER	1	1
334	2436U1457S332	スペーサ ボルト BOLT, SPACER	1	1
337	2436U1339S337	スプリング シート SEAT, SPRING	2	2
501	24036R79F1	チェックバルブアッセン VALVE ASSY, CHECK (アンチ キャビ) (ANTI CAVITATION) SEE. P. 24036R79-1	2	2
502	24036R78F1	チェックバルブアッセン VALVE ASSY, CHECK (アンチ キャビ) (ANTI CAVITATION) SEE. P. 24036R78-1	2	2
512	2436U1197S512	ポペット POPPET	3	3
515	2483U172S19	ボール BALL	2	2
522	2436U1197S522	スプリング SPRING	3	3
533	2436U1165S541	シート SEAT	2	2
551	2436U1372S551	プラグ PLUG	1	1
552	2436U1372S552	プラグ PLUG	5	5
553	2436U1304S552	プラグ PLUG	2	2
561	ZD12P02800	O-リング O-RING	1	1
562	ZD12P02200	O-リング O-RING	5	5
563	ZD12P01000	O-リング O-RING	2	2
601	24036R77F2	ポート リリーフバルブアッセン VALVE ASSY, PORT RELIEF SEE. P. 24036R77-1	2	-
603	24036R76F2	ポート リリーフバルブアッセン VALVE ASSY, PORT RELIEF SEE. P. 24036R76-1	2	-
801	2436U1199S801	プレート PLATE	1	1

リリーフバルブアッセン ・ VALVE ASSY, RELIEF

2436R685F1, F2, F3, F4

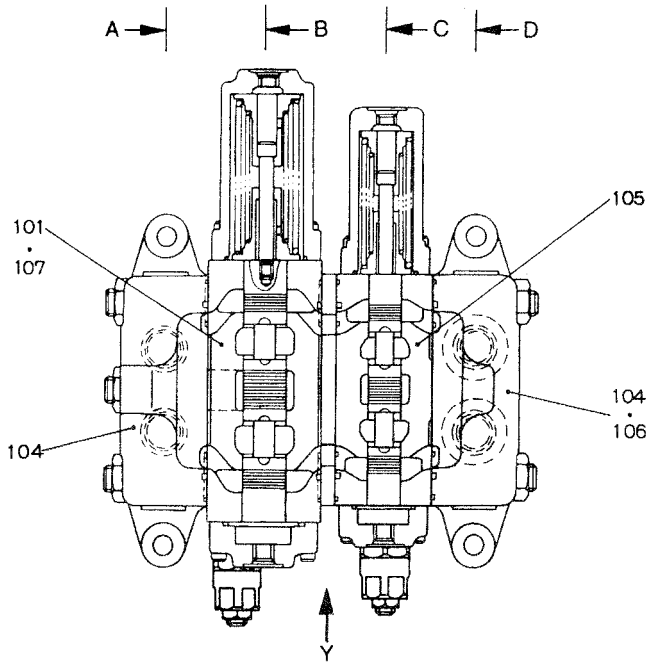


ITEM	PART NO.	DESCRIPTION	QTY			
			F1	F2	F3	F4
	2436R685F1~F4	リリーフバルブアッセン VALVE ASSY, RELIEF CONSISTS OF THE FOLLOWING PARTS				
1		ポペット POPPET	-	1	-	-
2	2436R685S2	スプリング SPRING	-	1	-	-
3		ロッド ROD	-	1	1	1
4		ポペット POPPET	-	-	1	-
5	2436R685S5	スプリング SPRING	-	-	1	-
6		ポペット POPPET	-	-	-	1
7	2436R685S7	スプリング SPRING	-	-	-	1
551	2436U1165S551	プラグ PLUG	1	1	1	1
561	ZD12P02400	O-リング O-RING	1	1	1	1
611		ポペット POPPET	1	-	-	-
621	2436R685S621	スプリング SPRING	1	-	-	-
631		ロッド ROD	1	-	-	-
632		ブッシュ BUSHING	1	1	1	1
638		スクリーン SCREEN	1	1	1	1

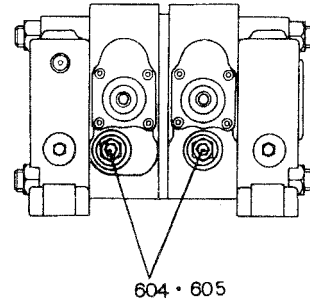
コントロール バルブ アッセン • VALVE ASSY, CONTROL

(ロング マウンティング ニブラ • L.M.N)

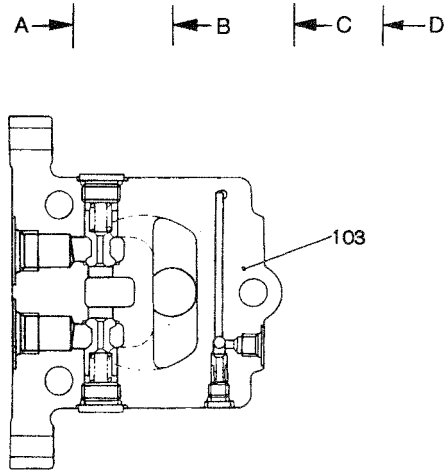
YN30V00009F1, F2, F3



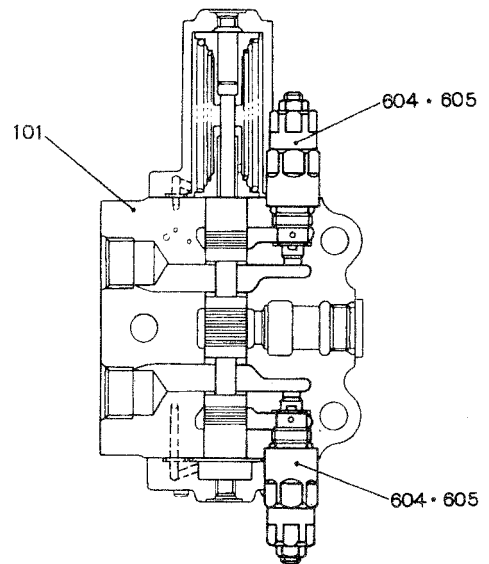
本図ハ F2, F3ヲ示ス
THIS FIGURE SHOWS F2, F3



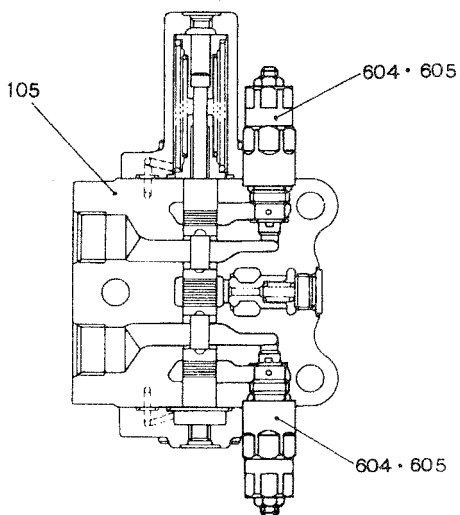
VIEW Y



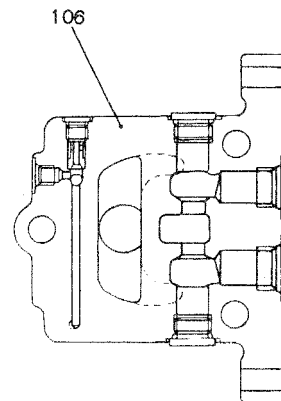
SECTION A-A



SECTION B-B



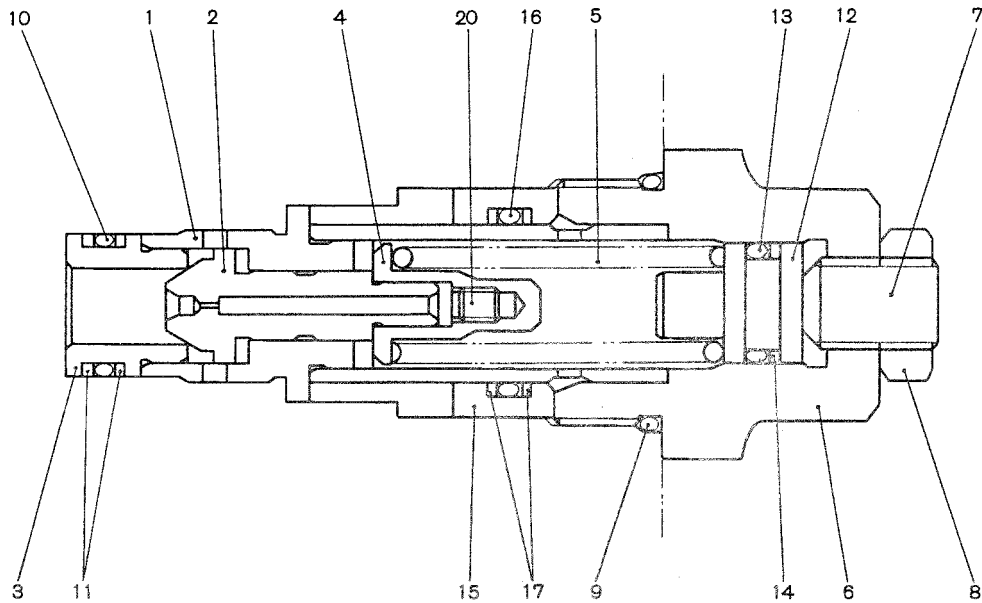
SECTION C-C



SECTION D-D

リリースバルブアッセン ・ VALVE ASSY, RELIEF

2436R834F1



ITEM	PART NO.	DESCRIPTION	QTY
	2436R834F1	リリースバルブアッセン VALVE ASSY, RELIEF CONSISTS OF THE FOLLOWING PARTS	
1		ハウジング HOUSING	1
2		ポペット POPPET	1
3		ポペット シート SEAT, POPPET	1
4		スプリング シート SEAT, SPRING	1
5		スプリング SPRING	1
6		プラグ PLUG	1
7		セットスクリュー SETSCREW	1
8		ナット NUT	1
9	2436R282S1	O-リング O-RING	1
10	ZD11P01500	O-リング O-RING	1
11	ZD85P01500	バックアップ リング RING, BACK UP	2
12		スプリング ガイド GUIDE, SPRING	1
13	ZD12P01250	O-リング O-RING	1
14	ZD85P01250	バックアップ リング RING, BACK UP	1
15		ピストン PISTON	1
16	ZD12P02100	O-リング O-RING	1
17	ZD85P02100	バックアップ リング RING, BACK UP	2
20		オリフィス ORIFICE	1

リダクション アッセン (走行) ・ REDUCTION ASSY (PROPELLING)

ITEM	PART NO.	DESCRIPTION	QTY
227	ZE82T04000	プラグ PLUG	2
229	24100U1079S229	カバー COVER	1
230	24100U1079S230	O-リング O-RING	1
231	ZS23C12040	キャップスクリュー CAPSCREW	3
600	24100U1079S600	カップリング COUPLING	1
601	24100U1079S601	スプリング ピン PIN, SPRING	1
	24100U1079R100	リペア キット REPAIR KIT CONSISTS OF ITEM 1~6	1
	24100U1079R200	リペア キット REPAIR KIT CONSISTS OF ITEM 6~11	1
	24100U1079R300	リペア キット REPAIR KIT CONSISTS OF ITEM 6, 13~18	1
	24100U1079R400	リペア キット REPAIR KIT CONSISTS OF ITEM 20~24	1
	24100U1079R500	リペア キット REPAIR KIT CONSISTS OF ITEM 25~29	1
	24100U1079R600	リペア キット REPAIR KIT CONSISTS OF ITEM 211, 230	1

モータ アッセン (走行) ・ MOTOR ASSY (PROPELLING)

ITEM	PART NO.	DESCRIPTION	QTY	
			F1	F2
120	2441U563S125	キャップスクリュ CAPSCREW	10	10
121	2441U983S121	オイル シール OIL SEAL	1	1
122	2441U802S30	O-リング O-RING	1	1
123	2441U984S42	シール SEAL	1	1
125	2441U983S125	ブレーキ ピストン PISTON, BRAKE	1	1
126	2441U983S126	フリクション プレート PLATE, FRICTION	3	3
127	2441U983S127	ディスク DISK	4	4
128	2441U983S128	ピン PIN	4	4
129	2441U792S130	スプリング SPRING	8	8
130	2441U983S130	シール SEAL	1	1
131	2441U983S131	O-リング O-RING	1	1
133	ZD12P01000	O-リング O-RING	4	4
135		オリフィス ORIFICE	1	1
137	2441U792S141	プラグ PLUG	2	2
140	2441U983S140	スプリング SPRING	2	2
141	2441U792S138	スプリング SPRING	4	4
310	24100U1442S300	キャップスクリュ CAPSCREW	3	3
311	2436R1750F1	オーバーロード リリーフバルブ アッセン VALVE ASSY, OVERLOAD SEE. P. 2436R1750-1 RELIEF	2	2
312		オリフィス ORIFICE	2	2
400		ネーム プレート NAME PLATE	1	1
500		スクリュ SCREW	2	2
	2441U983R100	キャップ アッセン CAP ASSY CONSISTS OF ITEM 11~16	2	2
	2441U983R200	リペア キット REPAIR KIT CONSISTS OF ITEM 107,108	1	1
	2441U983R300	リペア キット REPAIR KIT CONSISTS OF ITEM 104,106	1	1

ITEM	PART NO.	DESCRIPTION	QTY	
	2436U2679F1, F2	コントロールバルブアッセン VALVE ASSY, CONTROL CONSISTS OF THE FOLLOWING PARTS	F1	F2
101		ケース CASE	1	1
151	2436U1165S154	プラグ PLUG	2	2
152	2436U1291S153	プラグ PLUG	1	1
153	2436U1485S651	プラグ PLUG	2	2
161	ZD12G03500	O-リング O-RING	2	2
162	ZD12G05500	O-リング O-RING	2	2
163	ZD12P01400	O-リング O-RING	2	2
164	ZD12P01800	O-リング O-RING	1	1
165	ZD12P01200	O-リング O-RING	2	2
171	ZS23C12110	キャップスクリュー CAPSCREW	8	8
201	2436U1241S201	カバー COVER	1	1
202	2436U1241S202	カバー COVER	1	1
254	2436U1457S254	プラグ PLUG	8	8
263	ZD12P00500	O-リング O-RING	8	8
271	ZS23C10030	キャップスクリュー CAPSCREW	4	4
301	2436U2679S301	スプール SPOOL	1	-
321	2436U2567S321	スプリング SPRING	1	1
331	2436U1241S331	スプリング シート SEAT, SPRING	1	1
332	2441U1241S332	スプリング シート SEAT, SPRING	1	1
333	2436U1165S336	スペーサ ボルト BOLT, SPACER	1	1
334	2436U1241S334	スペーサ SPACER	1	1
511	2436U1165S511	ポペット POPPET	3	3
512	2436U2679S512	ポペット POPPET	1	1
513	2483U172S19	ボール BALL	1	1
521	2436U1241S521	スプリング SPRING	2	2
522	2436U2567S522	スプリング SPRING	1	1
523	2436U2567S523	スプリング SPRING	1	1
524	2436U2679S524	スプリング SPRING	1	1
531	2436U2567S531	シム SHIM	1	1
541	2436U1241S541	シート SEAT	1	1
551	2436U1928S554	プラグ PLUG	4	4
561	ZD12P02400	O-リング O-RING	4	4
563	2436U2679S563	スプール SPOOL	-	1
601	2436R759F7	リリーフバルブアッセン VALVE ASSY, RELIEF SEE. P. 2436R759-1, 2	2	2
602	2436R790F5	バルブアッセン VALVE ASSY SEE. P. 2436R790-1	2	2
901		ネームプレート NAME PLATE	1	1

レギュレータ アッセン (リヤ-) ・ REGULATOR ASSY (REAR)

ITEM	PART NO.	DESCRIPTION	QTY		
	2436U2813F2, F4, F6	レギュレータ アッセン REGULATOR ASSY CONSISTS OF THE FOLLOWING PARTS	F2	F4	F6
412	ZS23C08050	キャップスクリュ CAPSCREW	2	2	2
413	ZS23C08070	キャップスクリュ CAPSCREW	2	2	2
436	ZS23C06030	キャップスクリュ CAPSCREW	2	2	2
438	ZS23C06020	キャップスクリュ CAPSCREW	6	6	6
439	ZS23C06050	キャップスクリュ CAPSCREW	4	4	4
496	2441U722S490	プラグ PLUG	7	7	7
601		ケース CASE	1	1	1
611		フィードバック レバー LEVER, FEEDBACK	1	1	1
612		レバー LEVER	1	1	1
613		レバー LEVER	1	1	1
614		プラグ PLUG	1	1	1
615		アジャスト プラグ PLUG, ADJUST	1	1	1
621		ピストン PISTON	1	1	1
622		ピストン ケース CASE, PISTON	1	1	1
623		ロッド ROD	1	1	1
624		スプリング シート SEAT, SPRING	1	1	1
625		スプリング SPRING	1	1	1
626		スプリング SPRING	1	1	1
627		アジャスト ステム STEM, ADJUST	1	1	1
628		アジャスト スクリュ SCREW, ADJUSTING	1	1	1
629		カバー COVER	1	1	1
630		ロック ナット LOCK NUT	1	1	1
631		スリーブ SLEEVE	1	1	1
641		パイロット カバー COVER, PILOT	1	1	1
642		アジャスト スクリュ SCREW, ADJUSTING	1	1	1
643		パイロット ピストン PISTON, PILOT	1	1	1
644		スプリング シート SEAT, SPRING	1	1	1
645		アジャスト ステム STEM, ADJUST	1	1	1
646		スプリング SPRING	1	1	1
647		ストッパ STOPPER	1	1	1
648		ピストン PISTON	1	1	1
651		スリーブ SLEEVE	1	1	1
652		スポール SPOOL	1	1	1
653		スプリング シート SEAT, SPRING	1	1	1
654		スプリング SPRING	1	1	1
655		スプリング SPRING	1	1	1
699		バルブ ケース CASE, VALVE	1	1	1
708	ZD12G07500	O-リング O-RING	1	1	1
722	ZD12P00600	O-リング O-RING	1	1	1
723	ZD12P00700	O-リング O-RING	1	1	1
724	ZD12P00800	O-リング O-RING	9	9	9
725	ZD12P01000	O-リング O-RING	1	1	1
728	ZD12P01800	O-リング O-RING	1	1	1
730	ZD12P02200	O-リング O-RING	1	1	1
732	ZD12P01600	O-リング O-RING	2	2	2
733	ZD12P02000	O-リング O-RING	1	1	1
734	ZD12G02500	O-リング O-RING	1	1	1
735	ZD12P01250	O-リング O-RING	1	1	1

(02)

ITEM	PART NO.	DESCRIPTION	QTY
	2438U1105F1	シリンダ アッセン CYLINDER ASSY CONSISTS OF THE FOLLOWING PARTS	
1	2438U1105S1	シリンダ チューブ TUBE, CYLINDER	1
2	2438U1105S2	ピストン ロッド ROD, PISTON	1
3	2438U1105S3	シリンダ ヘッド HEAD, CYLINDER	1
4	2438U1105S4	ブッシュ BUSHING	1
5	2438U1105S5	スナップ リング RING, SNAP	1
6	2438U1105S6	バッファ リング RING, BUFFER	1
7	2438U1105S7	U-リング U-RING	1
8	2438U1105S8	バックアップ リング RING, BACK UP	1
9	2438U1105S9	スライド リング RING, SLIDE	1
11	ZD12G11500	O-リング O-RING	1
12	2438U1105S12	バックアップ リング RING, BACK UP	1
13	2438U1105S13	キャップスクリュー CAPSCREW	8
14	2438U1105S14	シム SHIM	1
15	2438U1105S15	ピストン PISTON	1
16	2438U1105S16	シール リング アッセン RING ASSY, SEAL	1
17	2438U1105S17	スライド リング RING, SLIDE	2
18	2438U1105S18	スライド リング RING, SLIDE	2
19	2438U999S21	セットスクリュー SETSCREW	1
20	2436U330S16	ボール BALL	1
21	2438U1102S31	ワイパ リング RING, WIPER	4
22	2438U1102S24	ピン ブッシュ BUSHING, PIN	2
23	2438U1105S23	バンド アッセン BAND ASSY	1
24	2438U1105S24	バンド BAND	1
25	2438U1102S29	ボルト BOLT	2
26	2438U999S30	ワッシャ WASHER	2
27	2438U1017S29	プラグ PLUG	1
35	2438U1105S35	ワイパ リング RING, WIPER	1
	2438U1105R200	リペア キット REPAIR KIT CONSISTS OF ITEM 16~18	1
	2438U1105R400	リペア キット REPAIR KIT CONSISTS OF ITEM 6~9, 11, 12, 35	1
	2438U1105R500	リペア キット REPAIR KIT CONSISTS OF ITEM 6~9, 11, 12, 16~18, 35	1

シリンダ アッセン (アーム) ・ CYLINDER ASSY (ARM)

ITEM	PART NO.	DESCRIPTION	QTY			
			F1	F2	F3	F4
	2438U1171R300	リペア キット REPAIR KIT CONSISTS OF ITEM 6~8, 10, 11, 14, 16~19, 25, 34	-	1	1	1
	2438U1171R400	リペア キット REPAIR KIT CONSISTS OF ITEM 1~8, 10~29, 34	-	-	1	-

ITEM	PART NO.	DESCRIPTION	QTY
	2436R624F2	レデュシグ バルブ アッセン VALVE ASSY, REDUCING CONSISTS OF THE FOLLOWING PARTS	
1		ボディ BODY	1
2		シャトル バルブ VALVE, SHUTTLE	1
3		スリーブ SLEEVE	1
4	2436U799S4	スプリング SPRING	1
5	2436R624S5	プラグ PLUG	1
6		ボール BALL	1
7		スプリング シート SEAT, SPRING	1
8	2436U799S8	スプリング SPRING	1
9	2436R624S9	キャップ CAP	1
10	2436R624S10	プランジャ PLUNGER	1
11	ZD12P02400	O-リング O-RING	1
12	2436R624S12	アジャスタ ADJUSTER	1
13	B36K0019E231	ロック ナット NUT, LOCK	1
14	2436R378S10	ワッシャ WASHER	2
15	B36K0019E229	ナット NUT	1
16	ZD11P01600	O-リング O-RING	1
17		ネーム プレート NAME PLATE	1
18		ドライブ スクリュ SCREW, DRIVE	4
19		ワイヤ WIRE	1
20		チューブ TUBE	1
	2436R624R100	リペア キット REPAIR KIT CONSISTS OF ITEM 2, 3	
	2436R624R200	リペア キット REPAIR KIT CONSISTS OF ITEM 6, 7	

ソレノイドバルブアッセン ・ VALVE ASSY, SOLENOID

ITEM	PART NO.	DESCRIPTION	QTY				
	2436U989D1F1, D1F2, D2F1, D3F1, D3F2	ソレノイドバルブアッセン VALVE ASSY, SOLENOID CONSISTS OF THE FOLLOWING PARTS	D1F1	D1F2	D2F1	D3F1	D3F2
1	2436U989S1	ケース CASE	1	1	1	1	1
2	2436U989S2	カバー COVER	1	1	1	1	1
3	2436U989S3	ネームプレート NAME PLATE	1	1	1	1	1
4	2436U989S4	スプリングシート SEAT, SPRING	2	2	2	2	2
5	2436U989S5	スプリング SPRING	2	2	2	2	2
6	2436U989S6	スプリング SPRING	-	-	-	-	-
7	2436U989S7	スプリング SPRING	-	-	-	-	-
8	2436U989S8	O-リング O-RING	2	2	2	2	2
9	2436U989S9	O-リング O-RING	4	4	4	4	4
10	2436U989S10	キャップスクリュー CAPSCREW	4	4	4	4	4
11	2436U989S11	キャップスクリュー CAPSCREW	4	4	4	4	4
12	2436U989S12	スクリュー SCREW	4	4	4	4	4
13	2436U989S13	ソレノイド SOLENOID	1	-	1	1	-
14	2436U989S14	オリフィス ORIFICE	-	-	-	-	-
15	2436U989S15	スプール SPOOL	1	1	-	-	-
16	2436U989S16	スプール SPOOL	-	-	1	-	-
17	2436U989S17	スプール SPOOL	-	-	-	1	1
18	2436U989S18	スプール SPOOL	-	-	-	-	-
19	2436U989S19	スプール SPOOL	-	-	-	-	-
20	2436U989S20	スプール SPOOL	-	-	-	-	-
21	2436U989S21	スプール SPOOL	-	-	-	-	-
22	2436U989S22	スプール SPOOL	-	-	-	-	-
23	2436U989S23	スプール SPOOL	-	-	-	-	-
24	2436U989S24	スプール SPOOL	-	-	-	-	-
25	2436U989S25	ソレノイド SOLENOID	-	1	-	-	1
26	2436U989S26	スプール SPOOL	-	-	-	-	-
27	2436U989S27	スプール SPOOL	-	-	-	-	-
28	2436U989S28	スプール SPOOL	-	-	-	-	-
29	2436U989S29	スプール SPOOL	-	-	-	-	-
30	2436U989S30	ソレノイド SOLENOID	-	-	-	-	-
	2436U989R100	リペアキット REPAIR KIT CONSISTS OF ITEM 8, 9	1	1	1	1	1
	2436U989R110	リペアキット REPAIR KIT CONSISTS OF ITEM 8, 25	-	1	-	-	1
	2445R273D1	リペアキット REPAIR KIT CONSISTS OF ITEM 8, 13	1	-	1	1	-

まえがき

このパーツカタログは、1991年7月以降生産の「6D22-T, 6D22-TC, 6D24-T, 6D24-TC型産業用エンジン」に使用されている補用部品を収録してあります。

エンジン型式等の詳細は、後述の「収録エンジン型式一覧表」をご参照下さい。

このパーツカタログを有効に活用いただくには、「イラスト・部品番号リストの見方」を十分にご理解いただくことが重要です。

(部品番号は予告なく変更することがありますので、予めご了承ください。)

(参考)

年号対照表

西暦	1991	1992	1993	1994
元号	平成 3	平成 4	平成 5	平成 6

西暦	1995	1996	1997
元号	平成 7	平成 8	平成 9

★★

三菱純正部品のご使用について

三菱のエンジンには「三菱純正部品」をご使用ください。

「三菱純正部品」は弊社の卓越した品質管理のもとで厳格な検査に合格した優秀な部品ですから安心してご使用していただけるものです。

イミテーション部品は材質、製造方法などすべての点で純正部品と比較にならないので、ご使用にならないでください。

「三菱純正部品」は弊社販売会社に豊富に取りそろえてありますので、「三菱純正部品」とご指定のうえ最寄りの販売会社でお買い求めください。

★★

特殊工具は掲載されておられません。整備解説書又は特殊工具一覧表を参照して下さい。(供給は補用部品ルートで行います。)

⑨ Replacement part(REP)

Changes made in a part involve the change which permits interchange of parts and that not permitting interchange of parts. When a new part can be used in place of the old part, the new part is called replacement part of the old part and indicated as follows:

1) Meaning of each mark used in replacement(REP) column

Mark	Meaning
O	Either new part or old part may be used.
Y	New part may be used in place of old part but old part may be used on old engine only.
A	New part may be used in place of old part under a certain condition. (For the condition, refer to the Service parts News separately published.)
R	
N	

2) Replacement part number

品名コード PNC	型式 MODEL	適用 DESCRIPTION	代替 REP	部品番号 PART NO (代替部番) (REP P/NO)
開始 - 終了 FROM - UP TO	TYPE			
02100 9003・1-	HOUSING, FLYWHEEL 6D161	PTST11	Y	ME070955 (ME070733)

The part No. shown in () is a replacement part number.

⑩ Quantity

Indicates the number of parts used per engine.

⑪ Remarks

When the part number cannot be determined, by the effective point and part description, the part size, shape, etc. are indicated in this column to furnish supplementary information or facilitate verification or confirmation of the part.

When information on conditional replacement of the old part with the new part has been furnished by the Service Part News, the publication number of the applicable Service Part News is indicated here.

⑫ Illustration control No.

This number is used for illustration control by Mitsubishi.

NOTE

The illustrations in this Parts Catalog show the part shape and location only to be adequate for ordering of the part.

GROUP INDEX

GROUP - NO	GROUP - NAME	PAGE
- 420	FUEL RETURN HOSE	299
14	COOLING	
- 110	WATER PUMP & FAN	305
- 120	WATER PIPE & THERMOSTAT	325
15	INTAKE & EXHAUST	
- 110	INTER COOLER	333
- 210	INLET MANIFOLD	339
- 310	EXHAUST MANIFOLD	343
- 410	TURBOCHARGER	347
- 510	EXHAUST PIPE	361
- 520	TAIL PIPE & MUFFLER	365
16	ENGINE ELECTRICAL	
- 010	STARTER	367
- 110	ALTERNATOR & REGULATOR	385
21	CLUTCH	
- 010	CLUTCH	395
22	MANUAL TRANSMISSION	
- 110	M/T CASE	401
42	CAB & BODY	
- 550	PLATE & LABEL	403
54	CHASSIS ELECTRICAL	
- 620	FUSE & RELAY BOX	405
- 730	CHASSIS HARNESS EQUIPMENT	407

CLICK HERE TO **DOWNLOAD** THE COMPLETE MANUAL

- Thank you very much for reading the preview of the manual.
- You can download the complete manual from: www.heydownloads.com by clicking the link below



- Please note: If there is no response to CLICKING the link, please download this PDF first and then click on it.

CLICK HERE TO **DOWNLOAD** THE COMPLETE MANUAL

11 -060 SERVICE CRANKSHAFT ASSY

品名コード PNC	型式 MODEL TYPE	適用 DESCRIPTION	代 替 部 品	部品番号 PART NO (代替部番) (REP P/NO)	個 数 Q T Y	備 考 REMARKS
03000A CRANKSHAFT ASSY						
9107・1-9411・2	6D221	CTYJ1Y000 CTYJ1Y111 CTYJ1Y512 CTYJ1Y513 CTYJ12000 CTYJ12111 CTYJ12512 CTYJ12513	N	ME999368	1	T95039
9404・1-9411・2		CTYJ1Z000 CTYJ1Z111 CTYJ1Z512 CTYJ1Z513 CTYJ13000 CTYJ13111 CTYJ13512 CTYJ13513	N	ME999368	1	T95039
9411・3-		CTYJ1Y000 CTYJ1Y111 CTYJ1Y512 CTYJ1Y513 CTYJ1Z000 CTYJ1Z111 CTYJ1Z512 CTYJ1Z513 CTYJ12000 CTYJ12111 CTYJ12512 CTYJ12513 CTYJ13000 CTYJ13111 CTYJ13512 CTYJ13513		ME996339	1	
9701・1-		CTYJ14000		ME996339	1	
9609・1-	6D240	ALL		ME996148	1	

11 -120 CYLINDER HEAD

品名コード PNC	型式 MODEL	適用 DESCRIPTION	代替 REP	部品番号 PART NO (代替部番) (REP P/NO)	個数 QTY	備考 REMARKS
開始-終了 FROM-UP TO	TYPE					
9404.1-	6D221	CTYJ1Z000 CTYJ1Z111 CTYJ1Z512 CTYJ1Z513 CTYJ13000 CTYJ13111 CTYJ13512 CTYJ13513		MS666137	18	SEALING, 25
9701.1-		CTYJ14000		MS666137	18	SEALING, 25
9609.1-	6D240	ALL		MS666137	12	SEALING, 25
01296EB	CAP, CYLINDER HEAD					
9609.1-	6D240	ALL		MS666136	6	SEALING, D=22
01296F	CAP, CYLINDER HEAD					
9107.1-	6D221	CTYJ1Y000 CTYJ1Y111 CTYJ1Y512 CTYJ1Y513 CTYJ12000 CTYJ12111 CTYJ12512 CTYJ12513		MS666134	6	SEALING, 18
9404.1-		CTYJ1Z000 CTYJ1Z111 CTYJ1Z512 CTYJ1Z513 CTYJ13000 CTYJ13111 CTYJ13512 CTYJ13513		MS666134	6	SEALING, 18
9701.1-		CTYJ14000		MS666134	6	SEALING, 18
9609.1-	6D240	ALL		MS666134	6	SEALING, 18
01296H	CAP, CYLINDER HEAD					
9107.1-	6D221	CTYJ1Y000 CTYJ1Y111 CTYJ1Y512 CTYJ1Y513 CTYJ12000 CTYJ12111 CTYJ12512 CTYJ12513		MS666135	12	SEALING, 20
9404.1-		CTYJ1Z000 CTYJ1Z111 CTYJ1Z512 CTYJ1Z513 CTYJ13000 CTYJ13111 CTYJ13512 CTYJ13513		MS666135	12	SEALING, 20
9701.1-		CTYJ14000		MS666135	12	SEALING, 20
9609.1-	6D240	ALL		MS666135	12	SEALING, 20
01298B	BOLT, CYLINDER HEAD					
9107.1-	6D221	ALL		ME051515	36	FLANGE, 14X181
9609.1-	6D240	ALL		ME051515	36	FLANGE, 14X181
01298C	BOLT, CYLINDER HEAD					
9107.1-	6D221	ALL		ME051516	6	FLANGE, 14X249
9609.1-	6D240	ALL		ME051516	6	FLANGE, 14X249

11 -130 CYLINDER BLOCK

品名コード PNC	型式 MODEL	適用 DESCRIPTION	代 替 部 品 番 号 PART NO (代替部番) (REP P/NO)	個 数 Q T Y	備 考 REMARKS
開 始- 終 了 FROM-UP TO	TYPE				
9404・1-	6D221	CTYJ1Z000 CTYJ1Z111 CTYJ1Z512 CTYJ1Z513 CTYJ13000 CTYJ13111 CTYJ13512 CTYJ13513	MS666137	1	SEALING, 25
9701・1-		CTYJ14000	MS666137	1	SEALING, 25
9609・1-	6D240	ALL	MS666137	1	SEALING, 25
01396B	BUSHING, CYLINDER BLOCK				
9107・1-	6D221	CTYJ1Y000 CTYJ1Y111 CTYJ1Y512 CTYJ1Y513 CTYJ12000 CTYJ12111 CTYJ12512 CTYJ12513	ME051672	1	
9404・1-		CTYJ1Z000 CTYJ1Z111 CTYJ1Z512 CTYJ1Z513 CTYJ13000 CTYJ13111 CTYJ13512 CTYJ13513	ME051672	1	
9701・1-		CTYJ14000	ME051672	1	
9609・1-	6D240	ALL	ME051672	1	
01396C	BUSHING, CYLINDER BLOCK				
9107・1-	6D221	CTYJ1Y000 CTYJ1Y111 CTYJ1Y512 CTYJ1Y513 CTYJ12000 CTYJ12111 CTYJ12512 CTYJ12513	ME051673	1	
9404・1-		CTYJ1Z000 CTYJ1Z111 CTYJ1Z512 CTYJ1Z513 CTYJ13000 CTYJ13111 CTYJ13512 CTYJ13513	ME051673	1	
9701・1-		CTYJ14000	ME051673	1	
9609・1-	6D240	ALL	ME051673	1	
01396D	BUSHING, CYLINDER BLOCK				
9107・1-	6D221	CTYJ1Y000 CTYJ1Y111 CTYJ1Y512 CTYJ1Y513 CTYJ12000 CTYJ12111 CTYJ12512 CTYJ12513	ME051674	1	
9404・1-		CTYJ1Z000 CTYJ1Z111 CTYJ1Z512 CTYJ1Z513 CTYJ13000 CTYJ13111 CTYJ13512 CTYJ13513	ME051674	1	
9701・1-		CTYJ14000	ME051674	1	
9609・1-	6D240	ALL	ME051674	1	

11 -140 OIL PAN,FILLER & GAUGE

品名コード PNC	型式 MODEL	適用 DESCRIPTION	代替 REP	部品番号 PART NO (代替部番) (REP P/NO)	個 数 Q T Y	備 考 REMARKS
開 始- 終 了 FROM-UP TO	TYPE					
01598D	PLUG, ENG OIL PAN					
9107.1-	6D221	CTYJ1Y000 CTYJ1Y111 CTYJ1Y512 CTYJ1Y513 CTYJ12000 CTYJ12111 CTYJ12512 CTYJ12513		MH037126	1	SCREW, 18
9404.1-		CTYJ1Z000 CTYJ1Z111 CTYJ1Z512 CTYJ1Z513 CTYJ13000 CTYJ13111 CTYJ13512 CTYJ13513		MH037126	1	SCREW, 18
9701.1-		CTYJ14000		MH037126	1	SCREW, 18
9609.1-	6D240	ALL		MH037126	1	SCREW, 18
01598F	PLUG, ENG OIL PAN					
9701.1-	6D221	CTYJ14000		MF665008	1	SCREW, 22
9609.1-	6D240	ALL		MF665008	1	SCREW, 22
01598H	PLUG, ENG OIL PAN					
9701.1-	6D221	CTYJ14000		MS666224	1	TAPER, 3/4
9609.1-	6D240	ALL		MS666224	1	TAPER, 3/4
04901	BRACKET, ENG OIL FILLER PIPE					
9107.1-9406.3	6D221	CTYJ12000 CTYJ12111 CTYJ12512 CTYJ12513		ME157510	1	
9107.1-9406.3		CTYJ1Y000 CTYJ1Y111 CTYJ1Y512 CTYJ1Y513		ME157511	1	
9404.1-		CTYJ1Z000 CTYJ1Z111 CTYJ1Z512 CTYJ1Z513		ME157984	1	
9404.1-		CTYJ13000 CTYJ13111 CTYJ13512 CTYJ13513		ME157985	1	
9407.1-		CTYJ12000 CTYJ12111 CTYJ12512 CTYJ12513		ME157976	1	
9407.1-		CTYJ1Y000 CTYJ1Y111 CTYJ1Y512 CTYJ1Y513		ME157975	1	
9701.1-		CTYJ14000		ME157985	1	
9609.1-	6D240	CTYJ0X000		ME157984	1	
9609.1-		CTYJ01000		ME157985	1	
04903A	CAP ASSY, ENG OIL FILLER					
9107.1-	6D221	CTYJ1Y000 CTYJ1Y111 CTYJ1Y512 CTYJ1Y513 CTYJ12000 CTYJ12111 CTYJ12512 CTYJ12513	Y	MD008784 (MD132260)	1	

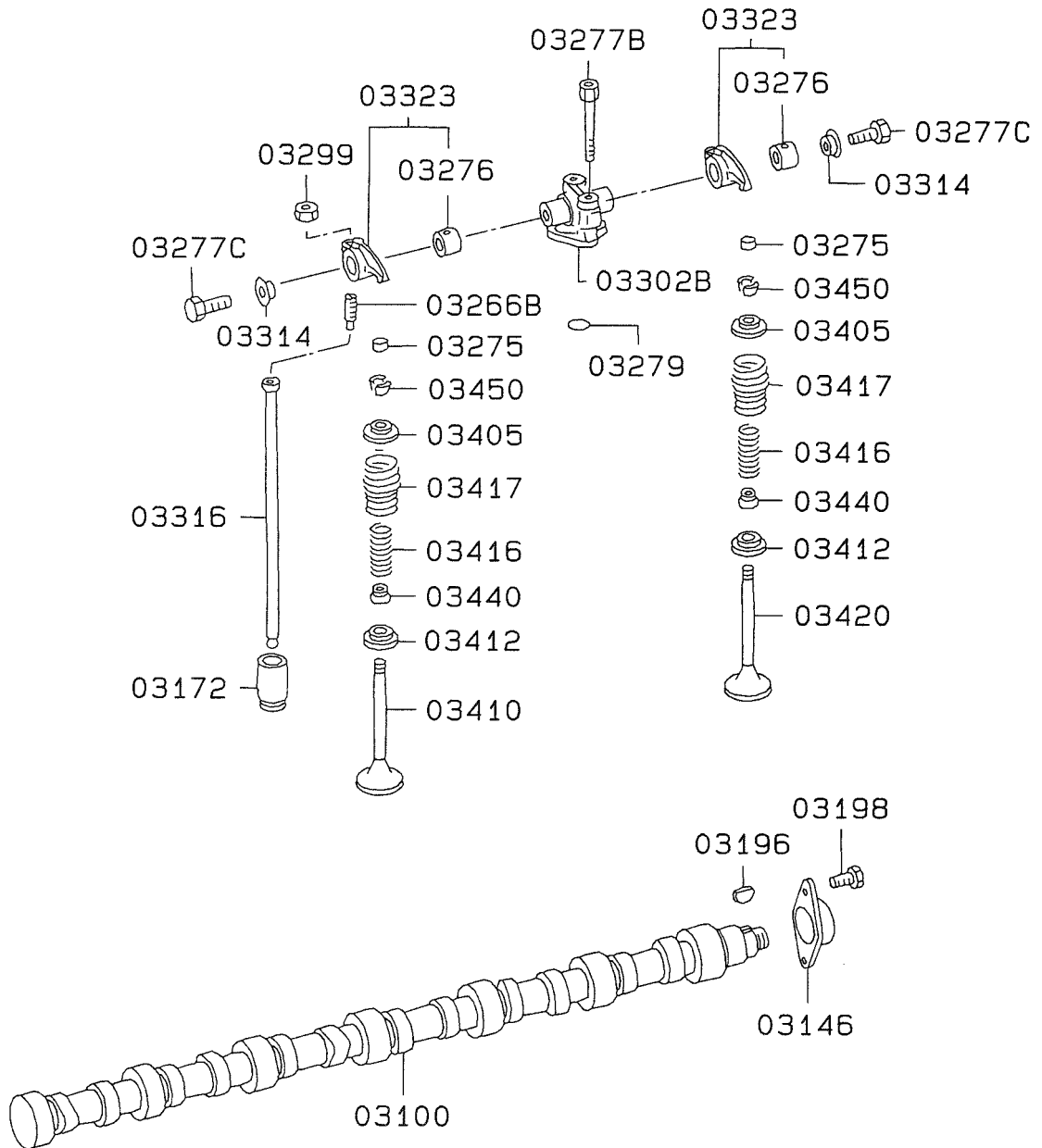
11 - 150 FLYWHEEL & HOUSING

品名コード PNC	型式 MODEL TYPE	適用 DESCRIPTION	代替 REP	部品番号 PART NO (代替部番) (REP P/NO)	個数 QTY	備考 REMARKS
9609・1-	6D240 ALL		O	3121202300 (ME151267)	1	
02113	COVER, FLYWHEEL HOUSING, RR					
9107・1-	6D221	CTYJ1Y000 CTYJ1Y111 CTYJ1Y512 CTYJ1Y513 CTYJ12000 CTYJ12111 CTYJ12512 CTYJ12513		3111204100	1	
9404・1-		CTYJ1Z000 CTYJ1Z111 CTYJ1Z512 CTYJ1Z513 CTYJ13000 CTYJ13111 CTYJ13512 CTYJ13513		3111204100	1	
9701・1-		CTYJ14000		3111204100	1	
9609・1-	6D240 ALL			3111204100	1	
02114	GASKET, ENG RR PLATE					
9107・1-9412・3	6D221	CTYJ1Y000 CTYJ1Y111 CTYJ1Y512 CTYJ1Y513 CTYJ12000 CTYJ12111 CTYJ12512 CTYJ12513	O	ME052671 (ME150048)	1	CYLINDER BLOCK SIDE
9107・1-9412・3		CTYJ1Y000 CTYJ1Y111 CTYJ1Y512 CTYJ1Y513 CTYJ12000 CTYJ12111 CTYJ12512 CTYJ12513	Y	ME052672 (ME150049)	1	FLYWHEEL HOUSIN G SIDE
9404・1-9412・3		CTYJ1Z000 CTYJ1Z111 CTYJ1Z512 CTYJ1Z513 CTYJ13000 CTYJ13111 CTYJ13512 CTYJ13513	O	ME052671 (ME150048)	1	CYLINDER BLOCK SIDE
9404・1-9412・3		CTYJ1Z000 CTYJ1Z111 CTYJ1Z512 CTYJ1Z513 CTYJ13000 CTYJ13111 CTYJ13512 CTYJ13513	Y	ME052672 (ME150049)	1	FLYWHEEL HOUSIN G SIDE
9501・1-		CTYJ1Y000 CTYJ1Y111 CTYJ1Y512 CTYJ1Y513 CTYJ1Z000 CTYJ1Z111 CTYJ1Z512 CTYJ1Z513 CTYJ12000 CTYJ12111 CTYJ12512 CTYJ12513 CTYJ13000 CTYJ13111 CTYJ13512 CTYJ13513		ME150048	1	CYLINDER BLOCK SIDE
9701・1-		CTYJ14000		ME150048	1	CYLINDER BLOCK SIDE
9609・1-	6D240 ALL			ME150048	1	CYLINDER BLOCK SIDE

11 -210 PISTON,CONNROD & CRANKSHAFT

品名コード PNC	型式 MODEL	適用 DESCRIPTION	代 替 R E P	部品番号 PART NO (代替部番) (REP P/NO)	個 数 Q T Y	備 考 REMARKS
開始-終了 FROM-UP TO	TYPE					
03006	BOLT, CONNROD					
9107・1-	6D221	CTYJ1Y000 CTYJ1Y111 CTYJ1Y512 CTYJ1Y513 CTYJ12000 CTYJ12111 CTYJ12512 CTYJ12513		ME052765	24	13X107
9404・1-		CTYJ1Z000 CTYJ1Z111 CTYJ1Z512 CTYJ1Z513 CTYJ13000 CTYJ13111 CTYJ13512 CTYJ13513		ME052765	24	13X107
9701・1-		CTYJ14000		ME052765	24	13X107
9609・1-	6D240	ALL		ME052765	24	13X107
03010A	CONNECTING ROD ASSY					
9107・1-9412・3	6D221	CTYJ12000 CTYJ12111 CTYJ12512 CTYJ12513	Y	ME052763 (ME052825)	6	
9107・1-9412・3		CTYJ1Y000 CTYJ1Y111 CTYJ1Y512 CTYJ1Y513		ME052825	6	
9404・1-9412・3		CTYJ13000 CTYJ13111 CTYJ13512 CTYJ13513	Y	ME052763 (ME052825)	6	
9404・1-9412・3		CTYJ1Z000 CTYJ1Z111 CTYJ1Z512 CTYJ1Z513		ME052825	6	
9501・1-		CTYJ12000 CTYJ12111 CTYJ12512 CTYJ12513 CTYJ13000 CTYJ13111 CTYJ13512 CTYJ13513		ME150492	6	
9501・1-		CTYJ1Y000 CTYJ1Y111 CTYJ1Y512 CTYJ1Y513 CTYJ1Z000 CTYJ1Z111 CTYJ1Z512 CTYJ1Z513		ME150493	6	
9701・1-		CTYJ14000		ME150492	6	
9609・1-	6D240	ALL		ME150493	6	
03016	BUSHING, CONNROD					
9107・1-	6D221	CTYJ1Y000 CTYJ1Y111 CTYJ1Y512 CTYJ1Y513 CTYJ12000 CTYJ12111 CTYJ12512 CTYJ12513		ME052660	6	
9404・1-		CTYJ1Z000 CTYJ1Z111 CTYJ1Z512 CTYJ1Z513 CTYJ13000 CTYJ13111 CTYJ13512 CTYJ13513		ME052660	6	
9701・1-		CTYJ14000		ME052660	6	
9609・1-	6D240	ALL		ME052660	6	

11-230 CAMSHAFT & VALVE



2T020C

11 -240 TIMING GEAR

品名コード PNC	型式 MODEL TYPE	適用 DESCRIPTION	代替 REP	部品番号 PART NO (代替部番) (REP P/NO)	個 数 Q T Y	備 考 REMARKS
03026	GEAR, CRANKSHAFT					
9107.1-	6D221	CTYJ1Y000 CTYJ1Y111 CTYJ1Y512 CTYJ1Y513 CTYJ12000 CTYJ12111 CTYJ12512 CTYJ12513		ME091034	1	N=63
9404.1-		CTYJ1Z000 CTYJ1Z111 CTYJ1Z512 CTYJ1Z513 CTYJ13000 CTYJ13111 CTYJ13512 CTYJ13513		ME091034	1	N=63
9701.1-		CTYJ14000		ME091034	1	N=63
9609.1-	6D240	ALL		ME120129	1	N=63
03107B	BUSHING, TIMING GEAR TRAIN					
9107.1-	6D221	CTYJ1Y000 CTYJ1Y111 CTYJ1Y512 CTYJ1Y513 CTYJ12000 CTYJ12111 CTYJ12512 CTYJ12513		ME062905	1	43X44
9404.1-		CTYJ1Z000 CTYJ1Z111 CTYJ1Z512 CTYJ1Z513 CTYJ13000 CTYJ13111 CTYJ13512 CTYJ13513		ME062905	1	43X44
9701.1-		CTYJ14000		ME062905	1	43X44
9609.1-	6D240	ALL		ME062905	1	43X44
03107C	BUSHING, TIMING GEAR TRAIN					
9107.1-	6D221	CTYJ1Y000 CTYJ1Y111 CTYJ1Y512 CTYJ1Y513 CTYJ12000 CTYJ12111 CTYJ12512 CTYJ12513		ME052843	1	51X50
9404.1-		CTYJ1Z000 CTYJ1Z111 CTYJ1Z512 CTYJ1Z513 CTYJ13000 CTYJ13111 CTYJ13512 CTYJ13513		ME052843	1	51X50
9701.1-		CTYJ14000		ME052843	1	51X50
9609.1-	6D240	ALL		ME052843	1	51X50
03118	GEAR, INJECTION PUMP DRIVE					
9107.1-	6D221	CTYJ1Y000 CTYJ1Y111 CTYJ1Y512 CTYJ1Y513 CTYJ12000 CTYJ12111 CTYJ12512 CTYJ12513		ME052996	1	N=63
9404.1-		CTYJ1Z000 CTYJ1Z111 CTYJ1Z512 CTYJ1Z513 CTYJ13000 CTYJ13111 CTYJ13512 CTYJ13513		ME052996	1	N=63

11 -340 AIR COMPRESSOR

品名コード PNC	型式 MODEL TYPE	適用 DESCRIPTION	代 替 部 品 番 号 P A R T N O (代 替 部 番) (REP P/NO)	個 数 Q T Y	備 考 REMARKS
開 始- 終 了 FROM-UP TO					
15000A	AIR COMPRESSOR ASSY				
9107.1-9111.3	6D221	CTYJ1Y000 CTYJ1Y111 CTYJ1Y512 CTYJ1Y513	Y ME150173 (ME150342)	1	
9112.1-		CTYJ1Y000 CTYJ1Y111 CTYJ1Y512 CTYJ1Y513	ME150342	1	
9404.1-		CTYJ1Z000 CTYJ1Z111 CTYJ1Z512 CTYJ1Z513	ME150342	1	
15001	BEARING, AIR COMPRESSOR CONNROD				
9107.1-	6D221	CTYJ1Y000 CTYJ1Y111 CTYJ1Y512 CTYJ1Y513	Y 3097520900 (ME713006)	2	
9404.1-		CTYJ1Z000 CTYJ1Z111 CTYJ1Z512 CTYJ1Z513	Y 3097520900 (ME713006)	2	
15014	BRACKET, AIR COMPRESSOR HEAD PIPE				
9107.1-	6D221	CTYJ1Y000 CTYJ1Y111 CTYJ1Y512 CTYJ1Y513	ME713031	1	
9404.1-		CTYJ1Z000 CTYJ1Z111 CTYJ1Z512 CTYJ1Z513	ME713031	1	
15015	BRACKET, AIR COMPRESSOR OUTLET PIPE				
9107.1-	6D221	CTYJ1Y000 CTYJ1Y111 CTYJ1Y512 CTYJ1Y513	ME059801	1	
9404.1-		CTYJ1Z000 CTYJ1Z111 CTYJ1Z512 CTYJ1Z513	ME059801	1	
15023	COLLAR, AIR COMPRESSOR				
9107.1-	6D221	CTYJ1Y000 CTYJ1Y111 CTYJ1Y512 CTYJ1Y513	3097524600	1	
9404.1-		CTYJ1Z000 CTYJ1Z111 CTYJ1Z512 CTYJ1Z513	3097524600	1	
15024A	CONNECTING ROD ASSY, AIR COMPRESSOR				
9107.1-	6D221	CTYJ1Y000 CTYJ1Y111 CTYJ1Y512 CTYJ1Y513	3097501040	1	
9404.1-		CTYJ1Z000 CTYJ1Z111 CTYJ1Z512 CTYJ1Z513	3097501040	1	
15026A	CRANKCASE ASSY, AIR COMPRESSOR				
9107.1-	6D221	CTYJ1Y000 CTYJ1Y111 CTYJ1Y512 CTYJ1Y513	ME057119	1	
9404.1-		CTYJ1Z000 CTYJ1Z111 CTYJ1Z512 CTYJ1Z513	ME057119	1	

11 -340 AIR COMPRESSOR

品名コード PNC	型式 MODEL TYPE	適用 DESCRIPTION	代替 REP	部品番号 PART NO (代替部番) (REP P/NO)	個 数 Q T Y	備 考 REMARKS
開 始- 終 了 FROM-UP TO						
15198B	BOLT, AIR COMPRESSOR INR					
9107.1-	6D221	CTYJ1Y000 CTYJ1Y111 CTYJ1Y512 CTYJ1Y513		MF101256	4	8X22
9404.1-		CTYJ1Z000 CTYJ1Z111 CTYJ1Z512 CTYJ1Z513		MF101256	4	8X22
15198C	BOLT, AIR COMPRESSOR INR					
9107.1-	6D221	CTYJ1Y000 CTYJ1Y111 CTYJ1Y512 CTYJ1Y513		ME713093	2	
9404.1-		CTYJ1Z000 CTYJ1Z111 CTYJ1Z512 CTYJ1Z513		ME713093	2	
15199B	BOLT, AIR COMPRESSOR					
9107.1-	6D221	ALL		MH000724	5	FLANGE, 10X85
15199C	BOLT, AIR COMPRESSOR					
9107.1-	6D221	ALL		MH000713	1	FLANGE, 10X20
15199D	BOLT, AIR COMPRESSOR					
9107.1-	6D221	ALL		MH000706	1	FLANGE, 10X16
15199DC	BOLT, AIR COMPRESSOR					
9107.1-	6D221	ALL		MH000999	3	FLANGE, 6X12
15199EB	BOLT, AIR COMPRESSOR					
9107.1-	6D221	ALL		MF303365	1	WASHER ASSEMBLE D, 10X30
15199H	BOLT, AIR COMPRESSOR					
9107.1-	6D221	ALL		MH000923	2	FLANGE, 12X35
55203A	CAP ASSY, BRAKE AIR PRESSURE GOVERNOR					
9107.1-	6D221	CTYJ1Y000 CTYJ1Y111 CTYJ1Y512 CTYJ1Y513		ME705603	1	
9404.1-		CTYJ1Z000 CTYJ1Z111 CTYJ1Z512 CTYJ1Z513		ME705603	1	
55205	DIAPHRAGM, BRAKE AIR PRESSURE GOVERNOR					
9107.1-	6D221	CTYJ1Y000 CTYJ1Y111 CTYJ1Y512 CTYJ1Y513		ME705602	1	
9404.1-		CTYJ1Z000 CTYJ1Z111 CTYJ1Z512 CTYJ1Z513		ME705602	1	

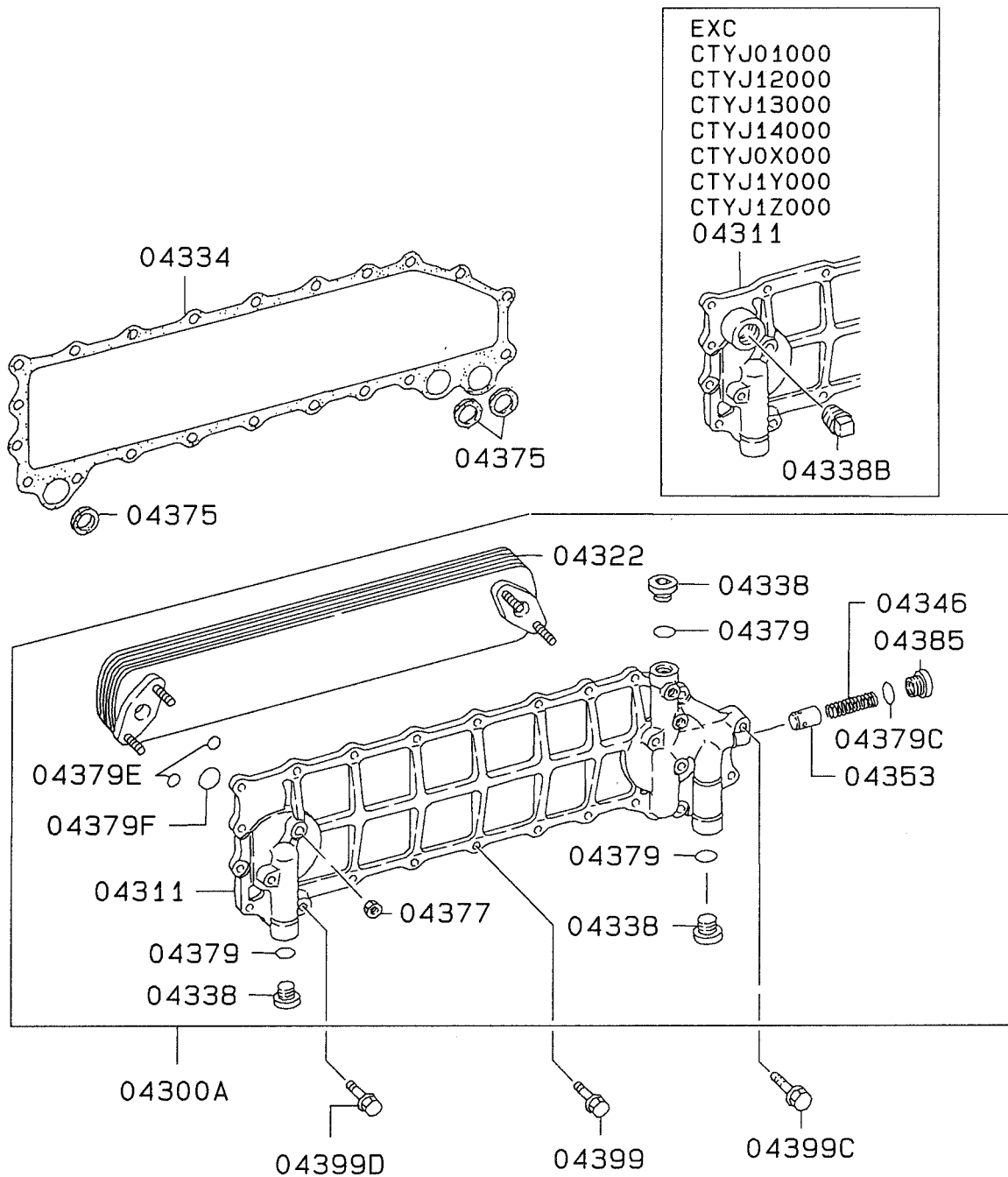
11 -410 ATTACHING PARTS

品名コード PNC	型式 MODEL	適用 DESCRIPTION	代 替 部 品	部品番号 PART NO (代替部番) (REP P/NO)	個 数 Q T Y	備 考 REMARKS
開始-終了 FROM-UP TO	TYPE					
9609・1-	6D240 ALL			ME150057	1	
01399C	GASKET, CYLINDER BLOCK					
9107・1-	6D221	CTYJ1Y000 CTYJ1Y111 CTYJ1Y512 CTYJ1Y513 CTYJ12000 CTYJ12111 CTYJ12512 CTYJ12513		MF660071	1	27
9404・1-		CTYJ1Z000 CTYJ1Z111 CTYJ1Z512 CTYJ1Z513 CTYJ13000 CTYJ13111 CTYJ13512 CTYJ13513		MF660071	1	27
9701・1-		CTYJ14000		MF660071	1	27
9609・1-	6D240 ALL			MF660071	1	27
02023	GASKET, FR OIL SEAL CASE					
9107・1-9412・3	6D221	CTYJ1Y000 CTYJ1Y111 CTYJ1Y512 CTYJ1Y513 CTYJ12000 CTYJ12111 CTYJ12512 CTYJ12513	○	ME120433 (ME150058)	1	
9404・1-9412・3		CTYJ1Z000 CTYJ1Z111 CTYJ1Z512 CTYJ1Z513 CTYJ13000 CTYJ13111 CTYJ13512 CTYJ13513	○	ME120433 (ME150058)	1	
9501・1-		CTYJ1Y000 CTYJ1Y111 CTYJ1Y512 CTYJ1Y513 CTYJ1Z000 CTYJ1Z111 CTYJ1Z512 CTYJ1Z513 CTYJ12000 CTYJ12111 CTYJ12512 CTYJ12513 CTYJ13000 CTYJ13111 CTYJ13512 CTYJ13513		ME150058	1	
9701・1-		CTYJ14000		ME150058	1	
9609・1-	6D240 ALL			ME150058	1	
02200B	ENGINE HANGER					
9107・1-	6D221	CTYJ1Y000 CTYJ1Y111 CTYJ1Y512 CTYJ1Y513 CTYJ12000 CTYJ12111 CTYJ12512 CTYJ12513		ME040252	2	
9404・1-		CTYJ1Z000 CTYJ1Z111 CTYJ1Z512 CTYJ1Z513 CTYJ13000 CTYJ13111 CTYJ13512 CTYJ13513		ME040252	2	
9701・1-		CTYJ14000		ME040252	2	
9609・1-	6D240 ALL			ME040252	2	

12 -110 OIL PUMP & STRAINER

品名コード PNC	型式 MODEL	適 用 DESCRIPTION	代 替 部 品 番 号 P A R T N O (代 替 部 番) (R E P P /N O)	部 品 番 号 P A R T N O (代 替 部 番) (R E P P /N O)	個 数 Q T Y	備 考 REMARKS
開 始-終 了 FROM-UP TO	T Y P E					
9609・1-	6D240	ALL		ME150541	1	
04161C		GASKET, OIL STRAINER				
9107・1-9412・3	6D221	CTYJ1Y000 CTYJ1Y111 CTYJ1Y512 CTYJ1Y513 CTYJ12000 CTYJ12111 CTYJ12512 CTYJ12513	○	3093601200 (ME150065)	1	
9404・1-9412・3		CTYJ1Z000 CTYJ1Z111 CTYJ1Z512 CTYJ1Z513 CTYJ13000 CTYJ13111 CTYJ13512 CTYJ13513	○	3093601200 (ME150065)	1	
9501・1-		CTYJ1Y000 CTYJ1Y111 CTYJ1Y512 CTYJ1Y513 CTYJ1Z000 CTYJ1Z111 CTYJ1Z512 CTYJ1Z513 CTYJ12000 CTYJ12111 CTYJ12512 CTYJ12513 CTYJ13000 CTYJ13111 CTYJ13512 CTYJ13513		ME151866	1	
9701・1-		CTYJ14000		ME151866	1	
9609・1-	6D240	ALL		ME151866	1	
04161D		GASKET, OIL STRAINER				
9107・1-9412・3	6D221	CTYJ1Y000 CTYJ1Y111 CTYJ1Y512 CTYJ1Y513 CTYJ12000 CTYJ12111 CTYJ12512 CTYJ12513	○	3123674300 (ME150064)	1	
9404・1-9412・3		CTYJ1Z000 CTYJ1Z111 CTYJ1Z512 CTYJ1Z513 CTYJ13000 CTYJ13111 CTYJ13512 CTYJ13513	○	3123674300 (ME150064)	1	
9501・1-		CTYJ1Y000 CTYJ1Y111 CTYJ1Y512 CTYJ1Y513 CTYJ1Z000 CTYJ1Z111 CTYJ1Z512 CTYJ1Z513 CTYJ12000 CTYJ12111 CTYJ12512 CTYJ12513 CTYJ13000 CTYJ13111 CTYJ13512 CTYJ13513		ME151865	1	
9701・1-		CTYJ14000		ME151865	1	
9609・1-	6D240	ALL		ME151865	1	
04173		SPACER, OIL STRAINER				
9107・1-	6D221	CTYJ1Y000 CTYJ1Y111 CTYJ1Y512 CTYJ1Y513 CTYJ12000 CTYJ12111 CTYJ12512 CTYJ12513		ME920008	1	T=17

12-130 OIL COOLER



2T020E

12 -140 OIL LINE

品名コード PNC	型式 MODEL TYPE	適用 DESCRIPTION	代替 R E P	部品番号 PART NO (代替部番) (REP P/NO)	個 数 Q T Y	備 考 REMARKS
04987	JOINT, ENG OIL LINE					
9107.1-	6D221	CTYJ1Y000 CTYJ1Y111 CTYJ1Y512 CTYJ1Y513 CTYJ12000 CTYJ12111 CTYJ12512 CTYJ12513		MH038906	2	
9404.1-		CTYJ1Z000 CTYJ1Z111 CTYJ1Z512 CTYJ1Z513 CTYJ13000 CTYJ13111 CTYJ13512 CTYJ13513		MH038906	2	
9701.1-		CTYJ14000		MH038906	2	
9609.1-	6D240	ALL		MH038906	2	
04987B	JOINT, ENG OIL LINE					
9107.1-	6D221	CTYJ1Y000 CTYJ1Y111 CTYJ1Y512 CTYJ1Y513		MS656036	2	
9404.1-		CTYJ1Z000 CTYJ1Z111 CTYJ1Z512 CTYJ1Z513		MS656036	2	
04989	BRACKET, ENG OIL LINE					
9107.1-	6D221	CTYJ1Y000 CTYJ1Y111 CTYJ1Y512 CTYJ1Y513 CTYJ12000 CTYJ12111 CTYJ12512 CTYJ12513		ME157670	1	
9404.1-		CTYJ1Z000 CTYJ1Z111 CTYJ1Z512 CTYJ1Z513 CTYJ13000 CTYJ13111 CTYJ13512 CTYJ13513		ME157670	1	
04992	CLIP, ENG OIL LINE					
9107.1-	6D221	CTYJ1Y000 CTYJ1Y111 CTYJ1Y512 CTYJ1Y513 CTYJ12000 CTYJ12111 CTYJ12512 CTYJ12513		MH021295	2	D=31
9404.1-		CTYJ1Z000 CTYJ1Z111 CTYJ1Z512 CTYJ1Z513 CTYJ13000 CTYJ13111 CTYJ13512 CTYJ13513		MH021295	2	D=31
9701.1-		CTYJ14000		MH021295	2	D=31
9609.1-	6D240	ALL		MH021295	2	D=31
04992B	CLIP, ENG OIL LINE					
9107.1-	6D221	CTYJ1Y000 CTYJ1Y111 CTYJ1Y512 CTYJ1Y513 CTYJ12000 CTYJ12111 CTYJ12512 CTYJ12513		MH020558	1	D=20

13 -030 FUEL FILTER & HOSE

品名コード PNC	型式 MODEL	適用 DESCRIPTION	代替 REP	部品番号 PART NO (代替部番) (REP P/NO)	個数 QTY	備考 REMARKS
開始-終了 FROM-UP TO	TYPE					
9302.1-	6D221	CTYJ1Y000 CTYJ1Y111 CTYJ1Y512 CTYJ1Y513 CTYJ12000 CTYJ12111 CTYJ12512 CTYJ12513		ME016894	1	SCREW, 8X9
9404.1-		CTYJ1Z000 CTYJ1Z111 CTYJ1Z512 CTYJ1Z513 CTYJ13000 CTYJ13111 CTYJ13512 CTYJ13513		ME016894	1	SCREW, 8X9
9701.1-		CTYJ14000		ME016894	1	SCREW, 8X9
9609.1-	6D240	ALL		ME016894	1	SCREW, 8X9
05394E	GASKET, FUEL FILTER					
9107.1-9602.3	6D221	CTYJ1Y000 CTYJ1Y111 CTYJ1Y512 CTYJ1Y513 CTYJ12000 CTYJ12111 CTYJ12512 CTYJ12513		MH035166	4	14
9404.1-9602.3		CTYJ1Z000 CTYJ1Z111 CTYJ1Z512 CTYJ1Z513 CTYJ13000 CTYJ13111 CTYJ13512 CTYJ13513		MH035166	4	14
9603.1-		CTYJ1Y000 CTYJ1Y111 CTYJ1Y512 CTYJ1Y513 CTYJ1Z000 CTYJ1Z111 CTYJ1Z512 CTYJ1Z513 CTYJ12000 CTYJ12111 CTYJ12512 CTYJ12513 CTYJ13000 CTYJ13111 CTYJ13512 CTYJ13513		MH035069	4	14
9701.1-		CTYJ14000		MH035069	4	14
9609.1-	6D240	ALL		MH035069	4	14
05394F	GASKET, FUEL FILTER					
9107.1-9602.3	6D221	CTYJ1Y000 CTYJ1Y111 CTYJ1Y512 CTYJ1Y513 CTYJ12000 CTYJ12111 CTYJ12512 CTYJ12513		MH035164	1	8
9404.1-9602.3		CTYJ1Z000 CTYJ1Z111 CTYJ1Z512 CTYJ1Z513 CTYJ13000 CTYJ13111 CTYJ13512 CTYJ13513		MH035164	1	8
9603.1-		CTYJ1Y000 CTYJ1Y111 CTYJ1Y512 CTYJ1Y513 CTYJ1Z000 CTYJ1Z111 CTYJ1Z512 CTYJ1Z513 CTYJ12000 CTYJ12111 CTYJ12512 CTYJ12513 CTYJ13000 CTYJ13111 CTYJ13512 CTYJ13513		MH035067	1	8

13 - 110 FUEL INJECTION PUMP GENERAL

品名コード PNC	型式 MODEL TYPE	適用 DESCRIPTION	代 替 部 品 番 号 PART NO (代替部番) (REP P/NO)	個 数 Q T Y	備 考 REMARKS
開 始 - 終 了 FROM-UP TO					
07024	OIL SEAL, INJECTION PUMP DRIVE SHAFT				
9107.1-9512.3	6D221	CTYJ12000 CTYJ12111 CTYJ12512 CTYJ12513	3097520600	1	
9404.1-9512.3		CTYJ13000 CTYJ13111 CTYJ13512 CTYJ13513	3097520600	1	
9601.1-		CTYJ12000 CTYJ12111 CTYJ12512 CTYJ12513 CTYJ13000 CTYJ13111 CTYJ13512 CTYJ13513	ME713419	1	
9701.1-		CTYJ14000	ME713419	1	
07027	KEY, INJECTION PUMP CAMSHAFT DRIVE GEAR				
9107.1-	6D221	CTYJ12000 CTYJ12111 CTYJ12512 CTYJ12513	MS476136	1	WOODRUFF, 5X22
9404.1-		CTYJ13000 CTYJ13111 CTYJ13512 CTYJ13513	MS476136	1	WOODRUFF, 5X22
9701.1-		CTYJ14000	MS476136	1	WOODRUFF, 5X22
9609.1-	6D240	ALL	MF476220	1	WOODRUFF, 6X25
07028	HOLDER, INJECTION PUMP DRIVE CASE				
9107.1-9512.3	6D221	CTYJ12000 CTYJ12111 CTYJ12512 CTYJ12513	ME713230	1	
9404.1-9512.3		CTYJ13000 CTYJ13111 CTYJ13512 CTYJ13513	ME713230	1	
9601.1-		CTYJ12000 CTYJ12111 CTYJ12512 CTYJ12513 CTYJ13000 CTYJ13111 CTYJ13512 CTYJ13513	ME713424	1	
9701.1-		CTYJ14000	ME713424	1	
9609.1-	6D240	ALL	ME737042	1	
07030A	TIMER ASSY, INJECTION PUMP				
9107.1-	6D221	CTYJ12000 CTYJ12111 CTYJ12512 CTYJ12513	ME723117	1	
9107.1-		CTYJ1Y000 CTYJ1Y111 CTYJ1Y512 CTYJ1Y513	ME726300	1	
9404.1-		CTYJ13000 CTYJ13111 CTYJ13512 CTYJ13513	ME723117	1	
9404.1-		CTYJ1Z000 CTYJ1Z111 CTYJ1Z512 CTYJ1Z513	ME726300	1	
9701.1-		CTYJ14000	ME723117	1	

13 -120 INJECTION PUMP

品名コード PNC	型式 MODEL	適 用 DESCRIPTION	代 替 部 品 番 号 PART NO (代替部番) (REP P/NO)	個 数 Q T Y	備 考 REMARKS
開 始-終 了 FROM-UP TO	TYPE				
9404・1-	6D221	CTYJ1Z000 CTYJ1Z111 CTYJ1Z512 CTYJ1Z513 CTYJ13000 CTYJ13111 CTYJ13512 CTYJ13513	ME704094	1	
9701・1-		CTYJ14000	ME704094	1	
9609・1-	6D240	ALL	ME704094	1	
07113C		COVER, INJECTION PUMP BODY			
9107・1-	6D221	CTYJ1Y000 CTYJ1Y111 CTYJ1Y512 CTYJ1Y513 CTYJ12000 CTYJ12111 CTYJ12512 CTYJ12513	ME704071	1	
9404・1-		CTYJ1Z000 CTYJ1Z111 CTYJ1Z512 CTYJ1Z513 CTYJ13000 CTYJ13111 CTYJ13512 CTYJ13513	ME704071	1	
9701・1-		CTYJ14000	ME704071	1	
9609・1-	6D240	ALL	ME704071	1	
07113D		COVER, INJECTION PUMP BODY			
9107・1-	6D221	CTYJ1Y000 CTYJ1Y111 CTYJ1Y512 CTYJ1Y513 CTYJ12000 CTYJ12111 CTYJ12512 CTYJ12513	ME704097	1	
9404・1-		CTYJ1Z000 CTYJ1Z111 CTYJ1Z512 CTYJ1Z513 CTYJ13000 CTYJ13111 CTYJ13512 CTYJ13513	ME704097	1	
07113E		COVER, INJECTION PUMP BODY			
9107・1-	6D221	CTYJ1Y000 CTYJ1Y111 CTYJ1Y512 CTYJ1Y513 CTYJ12000 CTYJ12111 CTYJ12512 CTYJ12513	ME704095	1	
9404・1-		CTYJ1Z000 CTYJ1Z111 CTYJ1Z512 CTYJ1Z513 CTYJ13000 CTYJ13111 CTYJ13512 CTYJ13513	ME704095	1	
9701・1-		CTYJ14000	ME704095	1	
9609・1-	6D240	ALL	ME704095	1	
07115		DEFLECTOR, INJECTION PUMP BODY			
9107・1-	6D221	CTYJ1Y000 CTYJ1Y111 CTYJ1Y512 CTYJ1Y513 CTYJ12000 CTYJ12111 CTYJ12512 CTYJ12513	ME722367	6	

13 - 120 INJECTION PUMP

品名コード PNC	型式 MODEL TYPE	適用 DESCRIPTION	代替 REP	部品番号 PART NO (代替部番) (REP P/NO)	個 数 Q T Y	備 考 REMARKS
開 始- 終 了 FROM-UP TO						
07146C	SHIM, INJECTION PUMP BODY					
9107・1-	6D221	CTYJ1Y000 CTYJ1Y111 CTYJ1Y512 CTYJ1Y513 CTYJ12000 CTYJ12111 CTYJ12512 CTYJ12513		ME704072	CC	T=0.100
9107・1-		CTYJ1Y000 CTYJ1Y111 CTYJ1Y512 CTYJ1Y513 CTYJ12000 CTYJ12111 CTYJ12512 CTYJ12513		ME704073	CC	T=0.120
9107・1-		CTYJ1Y000 CTYJ1Y111 CTYJ1Y512 CTYJ1Y513 CTYJ12000 CTYJ12111 CTYJ12512 CTYJ12513		ME704074	CC	T=0.140
9107・1-		CTYJ1Y000 CTYJ1Y111 CTYJ1Y512 CTYJ1Y513 CTYJ12000 CTYJ12111 CTYJ12512 CTYJ12513		ME704075	CC	T=0.160
9107・1-		CTYJ1Y000 CTYJ1Y111 CTYJ1Y512 CTYJ1Y513 CTYJ12000 CTYJ12111 CTYJ12512 CTYJ12513		ME704076	CC	T=0.180
9107・1-		CTYJ1Y000 CTYJ1Y111 CTYJ1Y512 CTYJ1Y513 CTYJ12000 CTYJ12111 CTYJ12512 CTYJ12513		ME704077	CC	T=0.300
9107・1-		CTYJ1Y000 CTYJ1Y111 CTYJ1Y512 CTYJ1Y513 CTYJ12000 CTYJ12111 CTYJ12512 CTYJ12513		ME704078	CC	T=0.500
9404・1-		CTYJ1Z000 CTYJ1Z111 CTYJ1Z512 CTYJ1Z513 CTYJ13000 CTYJ13111 CTYJ13512 CTYJ13513		ME704072	CC	T=0.100
9404・1-		CTYJ1Z000 CTYJ1Z111 CTYJ1Z512 CTYJ1Z513 CTYJ13000 CTYJ13111 CTYJ13512 CTYJ13513		ME704073	CC	T=0.120
9404・1-		CTYJ1Z000 CTYJ1Z111 CTYJ1Z512 CTYJ1Z513 CTYJ13000 CTYJ13111 CTYJ13512 CTYJ13513		ME704074	CC	T=0.140
9404・1-		CTYJ1Z000 CTYJ1Z111 CTYJ1Z512 CTYJ1Z513 CTYJ13000 CTYJ13111 CTYJ13512 CTYJ13513		ME704075	CC	T=0.160

13 -120 INJECTION PUMP

品名コード PNC	型式 MODEL	適用 DESCRIPTION	代替 REP	部品番号 PART NO (代替部番) (REP P/NO)	個 数 Q T Y	備 考 REMARKS
開 始- 終 了 FROM-UP TO	TYPE					
9404・1-	6D221	CTYJ1Z000 CTYJ1Z111 CTYJ1Z512 CTYJ1Z513 CTYJ13000 CTYJ13111 CTYJ13512 CTYJ13513		ME717906	CC	T=1.075
9404・1-		CTYJ1Z000 CTYJ1Z111 CTYJ1Z512 CTYJ1Z513 CTYJ13000 CTYJ13111 CTYJ13512 CTYJ13513		ME717907	CC	T=1.100
9404・1-		CTYJ1Z000 CTYJ1Z111 CTYJ1Z512 CTYJ1Z513 CTYJ13000 CTYJ13111 CTYJ13512 CTYJ13513		ME717908	CC	T=1.125
9404・1-		CTYJ1Z000 CTYJ1Z111 CTYJ1Z512 CTYJ1Z513 CTYJ13000 CTYJ13111 CTYJ13512 CTYJ13513		ME717909	CC	T=1.150
9404・1-		CTYJ1Z000 CTYJ1Z111 CTYJ1Z512 CTYJ1Z513 CTYJ13000 CTYJ13111 CTYJ13512 CTYJ13513		ME717910	CC	T=1.175
9404・1-		CTYJ1Z000 CTYJ1Z111 CTYJ1Z512 CTYJ1Z513 CTYJ13000 CTYJ13111 CTYJ13512 CTYJ13513		ME717911	CC	T=1.200
9404・1-		CTYJ1Z000 CTYJ1Z111 CTYJ1Z512 CTYJ1Z513 CTYJ13000 CTYJ13111 CTYJ13512 CTYJ13513		ME717912	CC	T=1.225
9404・1-		CTYJ1Z000 CTYJ1Z111 CTYJ1Z512 CTYJ1Z513 CTYJ13000 CTYJ13111 CTYJ13512 CTYJ13513		ME717913	CC	T=1.250
9404・1-		CTYJ1Z000 CTYJ1Z111 CTYJ1Z512 CTYJ1Z513 CTYJ13000 CTYJ13111 CTYJ13512 CTYJ13513		ME717914	CC	T=1.275
9404・1-		CTYJ1Z000 CTYJ1Z111 CTYJ1Z512 CTYJ1Z513 CTYJ13000 CTYJ13111 CTYJ13512 CTYJ13513		ME717915	CC	T=1.300
9404・1-		CTYJ1Z000 CTYJ1Z111 CTYJ1Z512 CTYJ1Z513 CTYJ13000 CTYJ13111 CTYJ13512 CTYJ13513		ME717916	CC	T=1.325
9404・1-		CTYJ1Z000 CTYJ1Z111 CTYJ1Z512 CTYJ1Z513 CTYJ13000 CTYJ13111 CTYJ13512 CTYJ13513		ME717917	CC	T=1.350

13 -160 GOVERNOR

品名コード PNC	型式 MODEL	適用 DESCRIPTION	代替 REP	部品番号 PART NO (代替部番) (REP P/NO)	個 数 Q T Y	備 考 REMARKS
開始-終了 FROM-UP TO	TYPE					
07236D		LEVER, INJECTION PUMP GOVERNOR				
9107.1-	6D221	CTYJ1Y000 CTYJ1Y111 CTYJ1Y512 CTYJ1Y513 CTYJ12000 CTYJ12111 CTYJ12512 CTYJ12513		ME731229	1	
9404.1-		CTYJ1Z000 CTYJ1Z111 CTYJ1Z512 CTYJ1Z513 CTYJ13000 CTYJ13111 CTYJ13512 CTYJ13513		ME731229	1	
9701.1-		CTYJ14000		ME731229	1	
07236F		LEVER, INJECTION PUMP GOVERNOR				
9107.1-	6D221	CTYJ1Y000 CTYJ1Y111 CTYJ1Y512 CTYJ1Y513 CTYJ12000 CTYJ12111 CTYJ12512 CTYJ12513		ME704740	1	
9404.1-		CTYJ1Z000 CTYJ1Z111 CTYJ1Z512 CTYJ1Z513 CTYJ13000 CTYJ13111 CTYJ13512 CTYJ13513		ME704740	1	
9701.1-		CTYJ14000		ME704740	1	
07236K		LEVER, INJECTION PUMP GOVERNOR				
9107.1-	6D221	CTYJ1Y000 CTYJ1Y111 CTYJ1Y512 CTYJ1Y513 CTYJ12000 CTYJ12111 CTYJ12512 CTYJ12513		ME704741	1	
9404.1-		CTYJ1Z000 CTYJ1Z111 CTYJ1Z512 CTYJ1Z513 CTYJ13000 CTYJ13111 CTYJ13512 CTYJ13513		ME704741	1	
9701.1-		CTYJ14000		ME704741	1	
07238		LIMITER, INJECTION PUMP GOVERNOR				
9107.1-	6D221	CTYJ1Y000 CTYJ1Y111 CTYJ1Y512 CTYJ1Y513 CTYJ12000 CTYJ12111 CTYJ12512 CTYJ12513		ME704744	1	
9404.1-		CTYJ1Z000 CTYJ1Z111 CTYJ1Z512 CTYJ1Z513 CTYJ13000 CTYJ13111 CTYJ13512 CTYJ13513		ME704744	1	
9701.1-		CTYJ14000		ME704744	1	

13 -160 GOVERNOR

品名コード PNC	型式 MODEL	適 用 DESCRIPTION	代 替 部 品 番 号 PART NO (代替部番) (REP P/NO)	個 数 Q T Y	備 考 REMARKS
開始-終了 FROM-UP TO	TYPE				
07269D		SPRING, INJECTION PUMP GOVERNOR			
9107.1-	6D221	CTYJ1Y000 CTYJ1Y111 CTYJ1Y512 CTYJ1Y513 CTYJ12000 CTYJ12111 CTYJ12512 CTYJ12513	ME716095	1	
9404.1-		CTYJ1Z000 CTYJ1Z111 CTYJ1Z512 CTYJ1Z513 CTYJ13000 CTYJ13111 CTYJ13512 CTYJ13513	ME716095	1	
9701.1-		CTYJ14000	ME716095	1	
07269E		SPRING, INJECTION PUMP GOVERNOR			
9107.1-	6D221	CTYJ1Y000 CTYJ1Y111 CTYJ1Y512 CTYJ1Y513 CTYJ12000 CTYJ12111 CTYJ12512 CTYJ12513	ME717017	1	
9404.1-		CTYJ1Z000 CTYJ1Z111 CTYJ1Z512 CTYJ1Z513 CTYJ13000 CTYJ13111 CTYJ13512 CTYJ13513	ME717017	1	
9701.1-		CTYJ14000	ME717017	1	
07269H		SPRING, INJECTION PUMP GOVERNOR			
9107.1-	6D221	CTYJ1Y000 CTYJ1Y111 CTYJ1Y512 CTYJ1Y513 CTYJ12000 CTYJ12111 CTYJ12512 CTYJ12513	* *	1	
9404.1-		CTYJ1Z000 CTYJ1Z111 CTYJ1Z512 CTYJ1Z513 CTYJ13000 CTYJ13111 CTYJ13512 CTYJ13513	* *	1	
9701.1-		CTYJ14000	* *	1	
07277C		WASHER, INJECTION PUMP GOVERNOR			
9107.1-	6D221	CTYJ1Y000 CTYJ1Y111 CTYJ1Y512 CTYJ1Y513 CTYJ12000 CTYJ12111 CTYJ12512 CTYJ12513	ME705234	1	
9404.1-		CTYJ1Z000 CTYJ1Z111 CTYJ1Z512 CTYJ1Z513 CTYJ13000 CTYJ13111 CTYJ13512 CTYJ13513	ME705234	1	
9701.1-		CTYJ14000	ME705234	1	

13 -270 AUTOMATIC TIMER

品名コード PNC	型式 MODEL	適 用 DESCRIPTION	代 替 部 品 番 号 PART NO (代替部番) (REP P/NO)	個 数 Q T Y	備 考 REMARKS
開 始-終 了 FROM-UP TO	T Y P E				
9107・1-	6D221	CTYJ1Y000 CTYJ1Y111 CTYJ1Y512 CTYJ1Y513 CTYJ12000 CTYJ12111 CTYJ12512 CTYJ12513	ME717802	CC	T=0.30
9107・1-		CTYJ1Y000 CTYJ1Y111 CTYJ1Y512 CTYJ1Y513 CTYJ12000 CTYJ12111 CTYJ12512 CTYJ12513	ME705298	CC	T=0.40
9107・1-		CTYJ1Y000 CTYJ1Y111 CTYJ1Y512 CTYJ1Y513 CTYJ12000 CTYJ12111 CTYJ12512 CTYJ12513	ME705299	CC	T=0.50
9107・1-		CTYJ1Y000 CTYJ1Y111 CTYJ1Y512 CTYJ1Y513 CTYJ12000 CTYJ12111 CTYJ12512 CTYJ12513	ME705300	CC	T=0.60
9107・1-		CTYJ1Y000 CTYJ1Y111 CTYJ1Y512 CTYJ1Y513 CTYJ12000 CTYJ12111 CTYJ12512 CTYJ12513	ME705301	CC	T=0.70
9107・1-		CTYJ1Y000 CTYJ1Y111 CTYJ1Y512 CTYJ1Y513 CTYJ12000 CTYJ12111 CTYJ12512 CTYJ12513	ME717803	CC	T=0.80
9107・1-		CTYJ1Y000 CTYJ1Y111 CTYJ1Y512 CTYJ1Y513 CTYJ12000 CTYJ12111 CTYJ12512 CTYJ12513	ME717804	CC	T=0.90
9107・1-		CTYJ1Y000 CTYJ1Y111 CTYJ1Y512 CTYJ1Y513 CTYJ12000 CTYJ12111 CTYJ12512 CTYJ12513	ME705302	CC	T=1.00
9107・1-		CTYJ1Y000 CTYJ1Y111 CTYJ1Y512 CTYJ1Y513 CTYJ12000 CTYJ12111 CTYJ12512 CTYJ12513	ME716752	CC	T=1.50
9107・1-		CTYJ1Y000 CTYJ1Y111 CTYJ1Y512 CTYJ1Y513 CTYJ12000 CTYJ12111 CTYJ12512 CTYJ12513	ME716753	CC	T=2.00
9404・1-		CTYJ1Z000 CTYJ1Z111 CTYJ1Z512 CTYJ1Z513 CTYJ13000 CTYJ13111 CTYJ13512 CTYJ13513	ME717805	CC	T=0.10
9404・1-		CTYJ1Z000 CTYJ1Z111 CTYJ1Z512 CTYJ1Z513 CTYJ13000 CTYJ13111 CTYJ13512 CTYJ13513	ME705297	CC	T=0.20

13 -290 FUEL FEED PUMP

品名コード PNC	型式 MODEL	適 用 DESCRIPTION	代 替 部 品 番 号 PART NO (代替部番) (REP P/NO)	個 数 Q T Y	備 考 REMARKS
開 始 - 終 了 FROM - UP TO	TYPE				
07325		TAPPET, INJECTION PUMP FUEL FEED PUMP			
9107.1-	6D221	CTYJ1Y000 CTYJ1Y111 CTYJ1Y512 CTYJ1Y513 CTYJ12000 CTYJ12111 CTYJ12512 CTYJ12513	ME705051	1	
9404.1-		CTYJ1Z000 CTYJ1Z111 CTYJ1Z512 CTYJ1Z513 CTYJ13000 CTYJ13111 CTYJ13512 CTYJ13513	ME705051	1	
9701.1-		CTYJ14000	ME705051	1	
9609.1-	6D240	ALL	ME705051	1	
07326		VALVE, INJECTION PUMP FUEL FEED PUMP			
9107.1-	6D221	CTYJ1Y000 CTYJ1Y111 CTYJ1Y512 CTYJ1Y513 CTYJ12000 CTYJ12111 CTYJ12512 CTYJ12513	ME726483	2	
9404.1-		CTYJ1Z000 CTYJ1Z111 CTYJ1Z512 CTYJ1Z513 CTYJ13000 CTYJ13111 CTYJ13512 CTYJ13513	ME726483	2	
9701.1-		CTYJ14000	ME705027	2	
9609.1-	6D240	ALL	ME705027	2	

13 -410 INJECTION PIPE & NOZZLE

品名コード PNC	型式 MODEL	適用 DESCRIPTION	代 替 R E P	部品番号 PART NO (代替部番) (REP P/NO)	個 数 Q T Y	備 考 REMARKS
開始-終了 FROM-UP TO	TYPE					
07400A		NOZZLE & HOLDER ASSY, FUEL INJECTION				
9107.1-	6D221	CTYJ1Y000 CTYJ1Y111 CTYJ1Y512 CTYJ1Y513		ME050883	6	ZEXEL
9107.1-		CTYJ12000 CTYJ12111 CTYJ12512 CTYJ12513		ME056275	6	ZEXEL
9404.1-		CTYJ1Z000 CTYJ1Z111 CTYJ1Z512 CTYJ1Z513		ME050883	6	ZEXEL
9404.1-		CTYJ13000 CTYJ13111 CTYJ13512 CTYJ13513		ME056275	6	ZEXEL
9701.1-		CTYJ14000		ME056275	6	ZEXEL
9609.1-	6D240	CTYJ0X000		ME056473	6	ZEXEL
9609.1-		CTYJ01000		ME158263	6	ZEXEL
07403		DUST SEAL, FUEL INJECTION NOZZLE HOLDER				
9107.1-	6D221	CTYJ1Y000 CTYJ1Y111 CTYJ1Y512 CTYJ1Y513 CTYJ12000 CTYJ12111 CTYJ12512 CTYJ12513		3096102200	6	
9404.1-		CTYJ1Z000 CTYJ1Z111 CTYJ1Z512 CTYJ1Z513 CTYJ13000 CTYJ13111 CTYJ13512 CTYJ13513		3096102200	6	
9701.1-		CTYJ14000		3096102200	6	
9609.1-	6D240	ALL		3096102200	6	
07404		EYEBOLT, FUEL INJECTION NOZZLE				
9107.1-	6D221	CTYJ1Y000 CTYJ1Y111 CTYJ1Y512 CTYJ1Y513 CTYJ12000 CTYJ12111 CTYJ12512 CTYJ12513		ME705400	6	
9404.1-		CTYJ1Z000 CTYJ1Z111 CTYJ1Z512 CTYJ1Z513 CTYJ13000 CTYJ13111 CTYJ13512 CTYJ13513		ME705400	6	
9701.1-		CTYJ14000		ME705400	6	
9609.1-	6D240	ALL		ME705400	6	
07405		GASKET, FUEL INJECTION NOZZLE				
9107.1-	6D221	CTYJ1Y000 CTYJ1Y111 CTYJ1Y512 CTYJ1Y513 CTYJ12000 CTYJ12111 CTYJ12512 CTYJ12513		3096102300	6	

13 -410 INJECTION PIPE & NOZZLE

品名コード PNC	型式 MODEL	適用 DESCRIPTION	代 替 R E P	部品番号 PART NO (代替部番) (REP P/NO)	個 数 Q T Y	備 考 REMARKS
開 始-終 了 FROM-UP TO	TYPE					
9107・1-	6D221	CTYJ12000 CTYJ12111 CTYJ12512 CTYJ12513		ME704495	CC	T=0.600
9107・1-		CTYJ12000 CTYJ12111 CTYJ12512 CTYJ12513		ME704496	CC	T=0.62
9107・1-		CTYJ12000 CTYJ12111 CTYJ12512 CTYJ12513		ME704497	CC	T=0.64
9107・1-		CTYJ12000 CTYJ12111 CTYJ12512 CTYJ12513		ME704498	CC	T=0.66
9107・1-		CTYJ12000 CTYJ12111 CTYJ12512 CTYJ12513		ME704499	CC	T=0.68
9107・1-		CTYJ12000 CTYJ12111 CTYJ12512 CTYJ12513		ME722000	CC	T=0.700
9107・1-		CTYJ12000 CTYJ12111 CTYJ12512 CTYJ12513		ME722001	CC	T=0.72
9107・1-		CTYJ12000 CTYJ12111 CTYJ12512 CTYJ12513		ME722002	CC	T=0.74
9107・1-		CTYJ12000 CTYJ12111 CTYJ12512 CTYJ12513		MD603637	CC	T=0.76
9107・1-		CTYJ12000 CTYJ12111 CTYJ12512 CTYJ12513		ME722003	CC	T=0.78
9107・1-		CTYJ12000 CTYJ12111 CTYJ12512 CTYJ12513		ME722004	CC	T=0.800
9107・1-		CTYJ12000 CTYJ12111 CTYJ12512 CTYJ12513		MD603638	CC	T=0.82
9107・1-		CTYJ12000 CTYJ12111 CTYJ12512 CTYJ12513		ME722005	CC	T=0.84
9107・1-		CTYJ12000 CTYJ12111 CTYJ12512 CTYJ12513		ME722006	CC	T=0.86
9107・1-		CTYJ12000 CTYJ12111 CTYJ12512 CTYJ12513		MD603639	CC	T=0.88
9107・1-		CTYJ12000 CTYJ12111 CTYJ12512 CTYJ12513		ME722007	CC	T=0.900
9107・1-		CTYJ12000 CTYJ12111 CTYJ12512 CTYJ12513		ME722008	CC	T=0.92
9107・1-		CTYJ12000 CTYJ12111 CTYJ12512 CTYJ12513		MD603640	CC	T=0.94
9107・1-		CTYJ12000 CTYJ12111 CTYJ12512 CTYJ12513		ME722009	CC	T=0.96
9107・1-		CTYJ12000 CTYJ12111 CTYJ12512 CTYJ12513		ME722010	CC	T=0.98

13 -410 INJECTION PIPE & NOZZLE

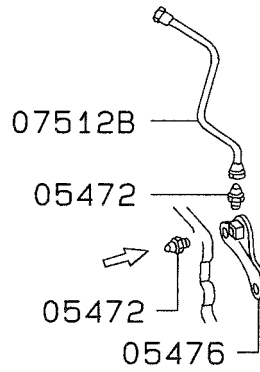
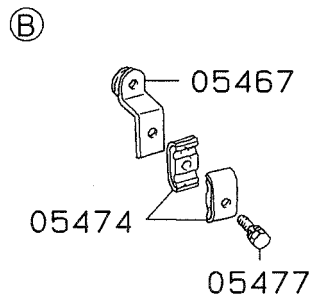
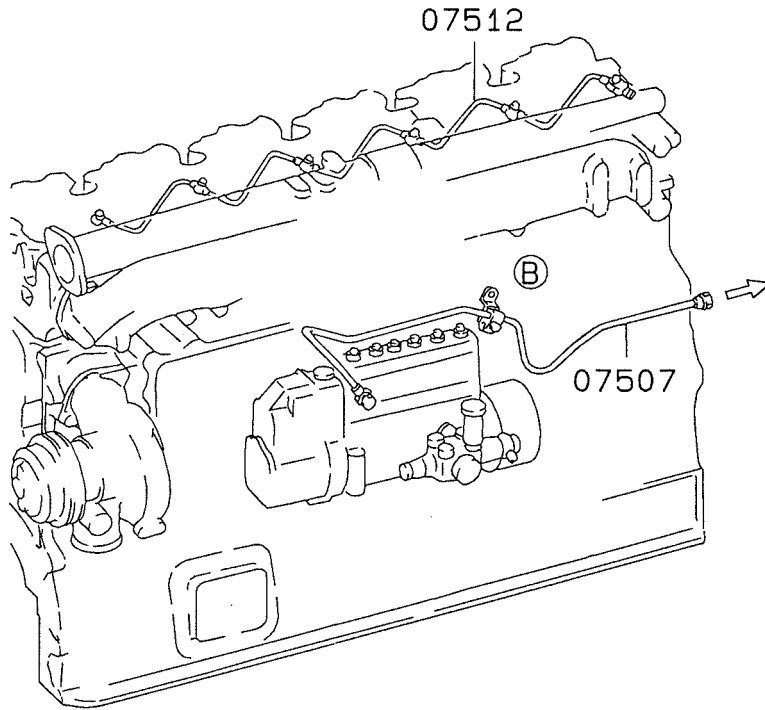
品名コード PNC	型式 MODEL	適用 DESCRIPTION	代 替 R E P	部品番号 PART NO (代替部番) (REP P/NO)	個 数 Q T Y	備 考 REMARKS
開 始-終 了 FROM-UP TO	TYPE					
9107.1-	6D221	CTYJ12000 CTYJ12111 CTYJ12512 CTYJ12513		ME722046	CC	T=0.88
9107.1-		CTYJ12000 CTYJ12111 CTYJ12512 CTYJ12513		ME722047	CC	T=0.89
9107.1-		CTYJ12000 CTYJ12111 CTYJ12512 CTYJ12513		ME722048	CC	T=0.90
9107.1-		CTYJ12000 CTYJ12111 CTYJ12512 CTYJ12513		ME722049	CC	T=0.91
9107.1-		CTYJ12000 CTYJ12111 CTYJ12512 CTYJ12513		ME722050	CC	T=0.92
9107.1-		CTYJ12000 CTYJ12111 CTYJ12512 CTYJ12513		ME722051	CC	T=0.93
9107.1-		CTYJ12000 CTYJ12111 CTYJ12512 CTYJ12513		ME722052	CC	T=0.94
9107.1-		CTYJ12000 CTYJ12111 CTYJ12512 CTYJ12513		ME722053	CC	T=0.95
9107.1-		CTYJ12000 CTYJ12111 CTYJ12512 CTYJ12513		ME722054	CC	T=0.96
9107.1-		CTYJ12000 CTYJ12111 CTYJ12512 CTYJ12513		ME722055	CC	T=0.97
9107.1-		CTYJ12000 CTYJ12111 CTYJ12512 CTYJ12513		ME722056	CC	T=0.98
9107.1-		CTYJ12000 CTYJ12111 CTYJ12512 CTYJ12513		ME722057	CC	T=0.99
9107.1-		CTYJ12000 CTYJ12111 CTYJ12512 CTYJ12513		ME722058	CC	T=1.00
9107.1-		CTYJ12000 CTYJ12111 CTYJ12512 CTYJ12513		ME722059	CC	T=1.01
9107.1-		CTYJ12000 CTYJ12111 CTYJ12512 CTYJ12513		ME722060	CC	T=1.02
9107.1-		CTYJ12000 CTYJ12111 CTYJ12512 CTYJ12513		ME722061	CC	T=1.03
9107.1-		CTYJ12000 CTYJ12111 CTYJ12512 CTYJ12513		ME722062	CC	T=1.04
9107.1-		CTYJ12000 CTYJ12111 CTYJ12512 CTYJ12513		ME722063	CC	T=1.05
9107.1-		CTYJ12000 CTYJ12111 CTYJ12512 CTYJ12513		ME722064	CC	T=1.06
9107.1-		CTYJ12000 CTYJ12111 CTYJ12512 CTYJ12513		ME722065	CC	T=1.07

13 -410 INJECTION PIPE & NOZZLE

品名コード PNC	型式 MODEL TYPE	適用 DESCRIPTION	代 替 部 番 号 R E P	部品番号 PART NO (代替部番) (REP P/NO)	個 数 Q T Y	備 考 REMARKS
開始-終了 FROM-UP TO						
9609.1-	6D240	CTYJOX000		ME722049	CC	T=0.91
9609.1-		CTYJOX000		ME722050	CC	T=0.92
9609.1-		CTYJOX000		ME722051	CC	T=0.93
9609.1-		CTYJOX000		ME722052	CC	T=0.94
9609.1-		CTYJOX000		ME722053	CC	T=0.95
9609.1-		CTYJOX000		ME722054	CC	T=0.96
9609.1-		CTYJOX000		ME722055	CC	T=0.97
9609.1-		CTYJOX000		ME722056	CC	T=0.98
9609.1-		CTYJOX000		ME722057	CC	T=0.99
9609.1-		CTYJOX000		ME722058	CC	T=1.00
9609.1-		CTYJOX000		ME722059	CC	T=1.01
9609.1-		CTYJOX000		ME722060	CC	T=1.02
9609.1-		CTYJOX000		ME722061	CC	T=1.03
9609.1-		CTYJOX000		ME722062	CC	T=1.04
9609.1-		CTYJOX000		ME722063	CC	T=1.05
9609.1-		CTYJOX000		ME722064	CC	T=1.06
9609.1-		CTYJOX000		ME722065	CC	T=1.07
9609.1-		CTYJOX000		ME722066	CC	T=1.08
9609.1-		CTYJOX000		ME722067	CC	T=1.09
9609.1-		CTYJOX000		ME722068	CC	T=1.10
9609.1-		CTYJOX000		ME722069	CC	T=1.11
9609.1-		CTYJOX000		ME722070	CC	T=1.12
9609.1-		CTYJOX000		ME722071	CC	T=1.13
9609.1-		CTYJOX000		ME722072	CC	T=1.14
9609.1-		CTYJOX000		ME722073	CC	T=1.15
9609.1-		CTYJOX000		ME722074	CC	T=1.16
9609.1-		CTYJOX000		ME722075	CC	T=1.17
9609.1-		CTYJOX000		ME722076	CC	T=1.18
9609.1-		CTYJOX000		ME722077	CC	T=1.19
9609.1-		CTYJOX000		ME722078	CC	T=1.20

13-420 FUEL RETURN HOSE

CTYJ01
CTYJ14
CTYJ0X



2T030R

14 -110 WATER PUMP & FAN

品名コード PNC	型式 MODEL TYPE	適用 DESCRIPTION	代替 REP	部品番号 PART NO (代替部番) (REP P/NO)	個数 QTY	備考 REMARKS
9404・1-	6D221	CTYJ1Z000 CTYJ1Z111 CTYJ1Z512 CTYJ1Z513		ME059361	1	
9404・1-		CTYJ13000 CTYJ13111 CTYJ13512 CTYJ13513		ME157422	1	
9701・1-		CTYJ14000		ME059273	1	
9609・1-	6D240	CTYJ01000		ME059273	1	
9609・1-		CTYJ0X000		ME059361	1	
10006	BRACKET, WATER PUMP IDLER GREASE NIPPLE					
9107・1-	6D221	CTYJ1Y000 CTYJ1Y111 CTYJ1Y512 CTYJ1Y513 CTYJ12000 CTYJ12111 CTYJ12512 CTYJ12513		ME157579	1	
9404・1-		CTYJ1Z000 CTYJ1Z111 CTYJ1Z512 CTYJ1Z513 CTYJ13000 CTYJ13111 CTYJ13512 CTYJ13513		ME157579	1	
10010	WATER PUMP KIT					
9107・1-	6D221	CTYJ12000 CTYJ12111 CTYJ12512 CTYJ12513		ME997002	1	
9107・1-		CTYJ1Y000 CTYJ1Y111 CTYJ1Y512 CTYJ1Y513		ME997043	1	
9404・1-		CTYJ13000 CTYJ13111 CTYJ13512 CTYJ13513		ME997002	1	
9404・1-		CTYJ1Z000 CTYJ1Z111 CTYJ1Z512 CTYJ1Z513		ME997043	1	
9701・1-		CTYJ14000		ME997002	1	
9609・1-	6D240	CTYJ01000		ME997002	1	
9609・1-		CTYJ0X000		ME997043	1	
10012	CASE, WATER PUMP					
9107・1-	6D221	CTYJ12000 CTYJ12111 CTYJ12512 CTYJ12513		ME157053	1	
9107・1-		CTYJ1Y000 CTYJ1Y111 CTYJ1Y512 CTYJ1Y513		ME157060	1	
9404・1-		CTYJ13000 CTYJ13111 CTYJ13512 CTYJ13513		ME157053	1	
9404・1-		CTYJ1Z000 CTYJ1Z111 CTYJ1Z512 CTYJ1Z513		ME157060	1	
9701・1-		CTYJ14000		ME157053	1	

14 - 110 WATER PUMP & FAN

品名コード PNC	型式 MODEL TYPE	適用 DESCRIPTION	代 替 部 品 番 号 PART NO (代替部番) (REP P/NO)	個 数 Q T Y	備 考 REMARKS
開 始- 終 了 FROM-UP TO					
9609・1-	6D240 ALL		ME920036	1	PLAIN, 17
10555D	WASHER, COOLING FAN				
9107・1-	6D221 ALL		MF450409	1	SPRING, 16
10561	TUBE, COOLING FAN GREASE				
9107・1-	6D221 CTYJ1Y000 CTYJ1Y111 CTYJ1Y512 CTYJ1Y513 CTYJ12000 CTYJ12111 CTYJ12512 CTYJ12513		MH036001	1	6X260
9404・1-	CTYJ1Z000 CTYJ1Z111 CTYJ1Z512 CTYJ1Z513 CTYJ13000 CTYJ13111 CTYJ13512 CTYJ13513		MH036001	1	6X260
9701・1-	CTYJ14000		MH036049	1	6X490
9701・1-	CTYJ14000		MH036082	1	6X530
9609・1-	6D240 CTYJ01000		MH036049	1	6X490
9609・1-	CTYJ01000		MH036082	1	6X530
9609・1-	CTYJ0X000		MH036049	2	6X490
10569A	PULLEY & BRACKET ASSY, COOLING FAN IDLER				
9107・1-	6D221 CTYJ1Y000 CTYJ1Y111 CTYJ1Y512 CTYJ1Y513		ME059360	1	
9107・1-	CTYJ12000 CTYJ12111 CTYJ12512 CTYJ12513		ME157421	1	
9404・1-	CTYJ1Z000 CTYJ1Z111 CTYJ1Z512 CTYJ1Z513		ME059360	1	
9404・1-	CTYJ13000 CTYJ13111 CTYJ13512 CTYJ13513		ME157421	1	
9701・1-	CTYJ14000		ME059272	1	
9609・1-	6D240 CTYJ01000		ME059272	1	
9609・1-	CTYJ0X000		ME059360	1	
10570A	PULLEY & CASE ASSY, COOLING FAN DRIVE				
9107・1-	6D221 CTYJ1Y000 CTYJ1Y111 CTYJ1Y512 CTYJ1Y513 CTYJ12000 CTYJ12111 CTYJ12512 CTYJ12513		ME059261	1	
9404・1-	CTYJ1Z000 CTYJ1Z111 CTYJ1Z512 CTYJ1Z513 CTYJ13000 CTYJ13111 CTYJ13512 CTYJ13513		ME059261	1	

14 -120 WATER PIPE & THERMOSTAT

品名コード PNC	型式 MODEL	適用 DESCRIPTION	代 替 部 品 番 号 PART NO (代替部番) (REP P/NO)	個 数 Q T Y	備 考 REMARKS
開始-終了 FROM-UP TO	TYPE				
9210・1-	6D221 ALL		MH021374	2	D=40-60
9609・1-	6D240 ALL		MH021375	2	D=32-50
9609・1-	ALL		MH021374	2	D=40-60
10198B	BOLT, COOLING WATER LINE				
9107・1-	6D221 ALL		MH000708	12	FLANGE, 10X45
9609・1-	6D240 ALL		MH000708	12	FLANGE, 10X45
10198C	BOLT, COOLING WATER LINE				
9107・1-	6D221 ALL		MH000714	6	FLANGE, 10X25
9609・1-	6D240 ALL		MH000714	6	FLANGE, 10X25
10199	O-RING, COOLING WATER LINE				
9107・1-	6D221	CTYJ1Y000 CTYJ1Y111 CTYJ1Y512 CTYJ1Y513 CTYJ12000 CTYJ12111 CTYJ12512 CTYJ12513	MH035618	1	65
9404・1-		CTYJ1Z000 CTYJ1Z111 CTYJ1Z512 CTYJ1Z513 CTYJ13000 CTYJ13111 CTYJ13512 CTYJ13513	MH035618	1	65
9701・1-		CTYJ14000	MH035618	1	65
9609・1-	6D240 ALL		MH035618	1	65
10804B	SWITCH UNIT, WATER TEMPERATURE				
9107・1-	6D221	CTYJ1Y000 CTYJ1Y111 CTYJ1Y512 CTYJ1Y513 CTYJ12000 CTYJ12111 CTYJ12512 CTYJ12513	ME039860	1	105° C
9107・1-		CTYJ12000 CTYJ12111 CTYJ12512 CTYJ12513	ME049263	1	95° C
9404・1-		CTYJ1Z000 CTYJ1Z111 CTYJ1Z512 CTYJ1Z513 CTYJ13000 CTYJ13111 CTYJ13512 CTYJ13513	ME039860	1	105° C
9404・1-		CTYJ13000 CTYJ13111 CTYJ13512 CTYJ13513	ME049263	1	95° C
9701・1-		CTYJ14000	ME039860	1	105° C
9701・1-		CTYJ14000	ME049263	1	95° C
9609・1-	6D240 ALL		ME039860	1	105° C
9609・1-		CTYJ01000	ME049263	1	95° C

15 -210 INLET MANIFOLD

品名コード PNC	型式 MODEL TYPE	適 用 DESCRIPTION	代 替 R E P	部品番号 PART NO (代替部番) (REP P/NO)	個 数 Q T Y	備 考 REMARKS
11410	GASKET, INLET MANIFOLD					
9107.1-9412.3	6D221	CTYJ12000 CTYJ12111 CTYJ12512 CTYJ12513	○	3093000501 (ME150051)	6	
9404.1-9412.3		CTYJ13000 CTYJ13111 CTYJ13512 CTYJ13513	○	3093000501 (ME150051)	6	
9501.1-		CTYJ12000 CTYJ12111 CTYJ12512 CTYJ12513 CTYJ13000 CTYJ13111 CTYJ13512 CTYJ13513		ME150051	6	
9701.1-		CTYJ14000		ME150051	6	
9609.1-	6D240	CTYJ01000		ME150051	6	
11414	GASKET, INLET MANIFOLD COVER					
9107.1-	6D221	CTYJ12000 CTYJ12111 CTYJ12512 CTYJ12513		MF660068	3	20
9404.1-		CTYJ13000 CTYJ13111 CTYJ13512 CTYJ13513		MF660068	3	20
9701.1-		CTYJ14000		MF660063	1	10
11414B	GASKET, INLET MANIFOLD COVER					
9107.1-	6D221	CTYJ12000 CTYJ12111 CTYJ12512 CTYJ12513		MF660071	2	27
9404.1-		CTYJ13000 CTYJ13111 CTYJ13512 CTYJ13513		MF660071	2	27
11424	BOLT, INLET MANIFOLD, NO. 1					
9107.1-	6D221	ALL		MH000714	6	FLANGE, 10X25
9609.1-	6D240	ALL		MH000714	6	FLANGE, 10X25
11424B	BOLT, INLET MANIFOLD, NO. 1					
9107.1-	6D221	ALL		MH000732	6	FLANGE, 10X95
9609.1-	6D240	ALL		MH000732	6	FLANGE, 10X95
11427	JOINT, INLET MANIFOLD					
9107.1-	6D221	CTYJ12000 CTYJ12111 CTYJ12512 CTYJ12513		MH039071	2	27-30
9404.1-		CTYJ13000 CTYJ13111 CTYJ13512 CTYJ13513		MH039071	2	27-30
11431	MANIFOLD, INLET, FR					
9107.1-9309.1	6D221	CTYJ12000 CTYJ12111 CTYJ12512 CTYJ12513	○	ME157598 (ME157882)	1	

15 -410 TURBOCHARGER

品名コード PNC	型式 MODEL	適用 DESCRIPTION	代 替 部 品 番 号 PART NO (代替部番) (REP P/NO)	個 数 Q T Y	備 考 REMARKS
開 始- 終 了 FROM-UP TO	TYPE				
12514	COUPLING, T/C AIR INLET HOSE				
9107.1-	6D221	CTYJ12000 CTYJ12111 CTYJ12512 CTYJ12513	ME157401	1	
9107.1-		CTYJ1Y000 CTYJ1Y111 CTYJ1Y512 CTYJ1Y513	ME157402	1	
12516	COUPLING, T/C HOUSING				
9107.1-	6D221	CTYJ1Y000 CTYJ1Y111 CTYJ1Y512 CTYJ1Y513 CTYJ12000 CTYJ12111 CTYJ12512 CTYJ12513	ME719810	1	
9404.1-		CTYJ1Z000 CTYJ1Z111 CTYJ1Z512 CTYJ1Z513 CTYJ13000 CTYJ13111 CTYJ13512 CTYJ13513	ME719810	1	
9701.1-		CTYJ14000	ME719810	1	
9609.1-	6D240	ALL	ME719810	1	
12521	COVER, T/C COMPRESSOR				
9107.1-	6D221	CTYJ1Y000 CTYJ1Y111 CTYJ1Y512 CTYJ1Y513 CTYJ12000 CTYJ12111 CTYJ12512 CTYJ12513	ME719837	1	
9404.1-		CTYJ1Z000 CTYJ1Z111 CTYJ1Z512 CTYJ1Z513 CTYJ13000 CTYJ13111 CTYJ13512 CTYJ13513	ME719837	1	
9701.1-		CTYJ14000	ME719837	1	
9609.1-	6D240	ALL	ME719567	1	
12525	DEFLECTOR, T/C OIL				
9107.1-	6D221	CTYJ1Y000 CTYJ1Y111 CTYJ1Y512 CTYJ1Y513 CTYJ12000 CTYJ12111 CTYJ12512 CTYJ12513	ME719822	1	
9404.1-		CTYJ1Z000 CTYJ1Z111 CTYJ1Z512 CTYJ1Z513 CTYJ13000 CTYJ13111 CTYJ13512 CTYJ13513	ME719822	1	
9701.1-		CTYJ14000	ME719822	1	
9609.1-	6D240	ALL	ME719033	1	

16 -010 STARTER

品名コード PNC	型式 MODEL	適用 DESCRIPTION	代替 REP	部品番号 PART NO (代替部番) (REP P/NO)	個数 QTY	備考 REMARKS
開始-終了 FROM-UP TO	TYPE					
11607	WASHER, INTAKE AIR HEATER					
9107.1-	6D221 ALL			MF450006	1	PLAIN, 10
9609.1-	6D240 ALL			MF450006	1	PLAIN, 10
11609	CABLE, INTAKE AIR HEATER					
9107.1-	6D221 CTYJ1Y000 CTYJ1Y111 CTYJ1Y512 CTYJ1Y513			ME059716	5	L=120
9404.1-	CTYJ1Z000 CTYJ1Z111 CTYJ1Z512 CTYJ1Z513			ME059716	5	L=120
9609.1-	6D240 CTYJ0X000			ME059716	5	L=120
11610	HEATER, INTAKE AIR					
9107.1-	6D221 CTYJ1Y000 CTYJ1Y111 CTYJ1Y512 CTYJ1Y513			ME059715	6	
9107.1-	CTYJ12000 CTYJ12111 CTYJ12512 CTYJ12513			ME067539	1	
9404.1-	CTYJ1Z000 CTYJ1Z111 CTYJ1Z512 CTYJ1Z513			ME059715	6	
9404.1-	CTYJ13000 CTYJ13111 CTYJ13512 CTYJ13513			ME067539	1	
9701.1-	CTYJ14000			ME067539	1	
9609.1-	6D240 CTYJ0X000			ME059715	6	
9609.1-	CTYJ01000			ME067539	1	
11615	GASKET, INTAKE AIR HEATER					
9107.1-9412.3	6D221 CTYJ12000 CTYJ12111 CTYJ12512 CTYJ12513		o	ME057663 (ME150067)	1	
9107.1-9412.3	CTYJ12000 CTYJ12111 CTYJ12512 CTYJ12513			ME057741	1	W/NET
9107.1-9412.3	CTYJ1Y000 CTYJ1Y111 CTYJ1Y512 CTYJ1Y513			ME059760	6	W/NET
9107.1-9412.3	CTYJ1Y000 CTYJ1Y111 CTYJ1Y512 CTYJ1Y513		o	3093000501 (ME150051)	6	
9404.1-9412.3	CTYJ13000 CTYJ13111 CTYJ13512 CTYJ13513		o	ME057663 (ME150067)	1	
9404.1-9412.3	CTYJ13000 CTYJ13111 CTYJ13512 CTYJ13513			ME057741	1	W/NET
9404.1-9412.3	CTYJ1Z000 CTYJ1Z111 CTYJ1Z512 CTYJ1Z513			ME059760	6	W/NET

16 -010 STARTER

品名コード PNC	型式 MODEL	適用 DESCRIPTION	代替 REP	部品番号 PART NO (代替部番) (REP P/NO)	個 数 Q T Y	備 考 REMARKS
開始-終了 FROM-UP TO	TYPE					
9404・1-	6D221	CTYJ1Z111 CTYJ13111		M391C02001	4	
9701・1-		CTYJ14000		MD607462	4	
9609・1-	6D240	ALL		MD607462	4	
14077		STOPPER KIT, STARTER PINION				
9107・1-	6D221	CTYJ1Y000 CTYJ1Y512 CTYJ1Y513 CTYJ12000 CTYJ12512 CTYJ12513		ME701002	1	
9107・1-		CTYJ1Y111 CTYJ12111		M385X02971	1	
9404・1-		CTYJ1Z000 CTYJ1Z512 CTYJ1Z513 CTYJ13000 CTYJ13512 CTYJ13513		ME701002	1	
9404・1-		CTYJ1Z111 CTYJ13111		M385X02971	1	
9701・1-		CTYJ14000		ME701002	1	
9609・1-	6D240	ALL		ME701002	1	
14081		STRAP, STARTER EARTH				
9107・1-	6D221	CTYJ1Y000 CTYJ1Y111 CTYJ1Y512 CTYJ1Y513 CTYJ12000 CTYJ12111 CTYJ12512 CTYJ12513		0304450401	1	
9404・1-		CTYJ1Z000 CTYJ1Z111 CTYJ1Z512 CTYJ1Z513 CTYJ13000 CTYJ13111 CTYJ13512 CTYJ13513		0304450401	1	
9701・1-		CTYJ14000		0304450401	1	
9609・1-	6D240	ALL		0304450401	1	
14082B		SWITCH KIT, STARTER MAGNETIC				
9107・1-	6D221	CTYJ1Y000 CTYJ1Y512 CTYJ1Y513 CTYJ12000 CTYJ12512 CTYJ12513		ME700278	1	
9107・1-		CTYJ1Y111 CTYJ12111		M373X04771	1	
9404・1-		CTYJ1Z000 CTYJ1Z512 CTYJ1Z513 CTYJ13000 CTYJ13512 CTYJ13513		ME700278	1	
9404・1-		CTYJ1Z111 CTYJ13111		M373X04771	1	
9701・1-		CTYJ14000		ME700278	1	
9609・1-	6D240	ALL		ME700278	1	

16 - 110 ALTERNATOR & REGULATOR

品名コード PNC	型式 MODEL	適用 DESCRIPTION	代替 REP	部品番号 PART NO (代替部番) (REP P/NO)	個数 QTY	備考 REMARKS
開始-終了 FROM-UP TO	TYPE					
9701・1-	6D221	CTYJ14000		ME701410	1	
9609・1-	6D240	ALL		ME701410	1	
14225A	BRACKET ASSY, ALTERNATOR, RR					
9107・1-	6D221	CTYJ1Y000 CTYJ1Y111 CTYJ1Y512 CTYJ1Y513 CTYJ12000 CTYJ12111 CTYJ12512 CTYJ12513		ME701098	1	
9404・1-		CTYJ1Z000 CTYJ1Z111 CTYJ1Z512 CTYJ1Z513 CTYJ13000 CTYJ13111 CTYJ13512 CTYJ13513		ME701098	1	
9701・1-		CTYJ14000		ME701411	1	
9609・1-	6D240	ALL		ME701411	1	
14254	HARNESS, ALTERNATOR INR					
9107・1-	6D221	CTYJ1Y000 CTYJ1Y111 CTYJ1Y512 CTYJ1Y513 CTYJ12000 CTYJ12111 CTYJ12512 CTYJ12513		ME701021	1	
9404・1-		CTYJ1Z000 CTYJ1Z111 CTYJ1Z512 CTYJ1Z513 CTYJ13000 CTYJ13111 CTYJ13512 CTYJ13513		ME701021	1	
14266	NUT KIT, ALTERNATOR PULLEY					
9107・1-	6D221	CTYJ1Y000 CTYJ1Y111 CTYJ1Y512 CTYJ1Y513 CTYJ12000 CTYJ12111 CTYJ12512 CTYJ12513		ME700588	1	ME700773
9404・1-		CTYJ1Z000 CTYJ1Z111 CTYJ1Z512 CTYJ1Z513 CTYJ13000 CTYJ13111 CTYJ13512 CTYJ13513		ME700588	1	ME700773
9701・1-		CTYJ14000		ME700588	1	ME700773
9609・1-	6D240	ALL		ME700588	1	ME700773
14292	PULLEY & FAN KIT, ALTERNATOR					
9107・1-	6D221	CTYJ1Y000 CTYJ1Y111 CTYJ1Y512 CTYJ1Y513 CTYJ12000 CTYJ12111 CTYJ12512 CTYJ12513		ME700768	1	
9404・1-		CTYJ1Z000 CTYJ1Z111 CTYJ1Z512 CTYJ1Z513 CTYJ13000 CTYJ13111 CTYJ13512 CTYJ13513		ME700768	1	

21 -010 CLUTCH

品名コード PNC	型式	適 用	代 替 部 品 番 号	部 品 番 号 PART NO (代替部番) (REP P/NO)	個 数 Q T Y	備 考
開 始- 終 了 FROM-UP TO	MODEL TYPE	DESCRIPTION				REMARKS
9404・1-	6D221	CTYJ1Z000 CTYJ1Z111 CTYJ1Z512 CTYJ1Z513		ME550871	8	
9609・1-	6D240	CTYJ0X000		ME550871	8	
20599C	BOLT, CLUTCH INR					
9107・1-	6D221	CTYJ1Y000 CTYJ1Y111 CTYJ1Y512 CTYJ1Y513		4350246200	4	
9404・1-		CTYJ1Z000 CTYJ1Z111 CTYJ1Z512 CTYJ1Z513		4350246200	4	
9609・1-	6D240	CTYJ0X000		4350246200	4	

54 -730 CHASSIS HARNESS EQUIPMENT

品名コード PNC	型式 MODEL	適用 DESCRIPTION	代 替 R E P	部品番号 PART NO (代替部番) (REP P/NO)	個 数 Q T Y	備 考 REMARKS
開始-終了 FROM-UP TO	TYPE					
9404-1-	6D221	CTYJ1Z000 CTYJ1Z111 CTYJ1Z512 CTYJ1Z513 CTYJ13000 CTYJ13111 CTYJ13512 CTYJ13513		MH052327	1	

PARTS NAME INDEX

部 品 名 称 PART NAME	GROUP - NO.	KEY NO (PNC)	部 品 名 称 PART NAME	GROUP - NO.	KEY NO (PNC)
PLUG, INJECTION PUMP TIMER	13	270 07375	RIVET, T/C INR	15	410 12768
PLUG, INLET MANIFOLD	15	210 11475	ROCKER ARM, INLET & EXHAUST V		
PLUG, OIL FILTER	12	120 04189	ALVE	11	230 03323
PLUG, T/C	15	410 12731	ROLLER, INJECTION PUMP TIMER	13	270 07378
PLUG, TIMING GEAR TRAIN	11	240 03151	ROTOR KIT, ALTERNATOR	16	110 14304
PLUG, WATER PUMP	14	110 10086	SCREW, ALTERNATOR INR	16	110 14784B
PLUG, WATER TEMPERATURE GAUGE	14	120 10898B		16	110 14784C
PLUNGER ASSY, INJECTION PUMP				16	110 14784F
BODY	13	120 07136A	SCREW, FUEL INJECTION NOZZLE	13	410 07488
POINTER, FLYWHEEL HOUSING ENG				13	410 07488B
TIMING	11	150 02124	SCREW, INJECTION PUMP BODY	13	120 07143C
POINTER, INJECTION PUMP BODY	13	120 07137		13	120 07143E
PROTECTOR, COOLING FAN	14	110 10593		13	120 07143F
PROTECTOR, FUEL LINE	13	030 05485		13	120 07143G
PULLEY & BRACKET ASSY, COOLIN			SCREW, INJECTION PUMP GOVERNO		
G FAN IDLER	14	110 10569A		R	13 160 07255B
PULLEY & CASE ASSY, COOLING F				13	160 07255C
AN DRIVE	14	110 10570A		13	160 07255D
PULLEY & FAN KIT, ALTERNATOR	16	110 14292	SCREW, STARTER INR	16	010 14185
PULLEY, ALTERNATOR	16	110 14293		16	010 14185B
PULLEY, COOLING FAN	14	110 10534		16	010 14185C
PULLEY, COOLING FAN IDLER	14	110 10532	SCREW, VALVE GEAR TRAIN	11	230 03266B
PULLEY, CRANKSHAFT	11	210 03047	SEAL RING, EXHAUST MANIFOLD	15	310 12092
PULLEY, WATER PUMP	14	110 10041		15	310 12092B
PUMP ASSY, FUEL INJECTION	13	110 07000A	SEAL RING, EXHAUST PIPE	15	510 13085
PUMP ASSY, INJECTION PUMP FUE			SEAL RING, STARTER	16	010 14069
L FEED	13	110 07010A	SEAL UNIT, WATER PUMP SHAFT	14	110 10043
	13	290 07010A	SEAL, CYLINDER LINER	11	130 01320
PUMP, INJECTION PUMP FUEL FEE			SEAL, ROCKER COVER BOLT	11	110 01134
D	13	290 07010	SEAL, VALVE STEM	11	230 03440
PUSH ROD, FUEL INJECTION NOZZ			SEAT, AIR COMPRESSOR DELIVERY		
LE HOLDER	13	410 07432B	VALVE	11	340 15096
	13	410 07432C	SEAT, AIR COMPRESSOR SUCTION		
PUSH ROD, ROCKER ARM	11	230 03316	VALVE	11	340 15097
RACK, INJECTION PUMP BODY	13	120 07138	SEAT, CLUTCH PRESSURE SPRING	21	010 20517B
	13	120 07138B	SEAT, ENG OIL PUMP RELIEF VAL		
RECTIFIER, ALTERNATOR	16	110 14296B	VE	12	110 04033
REGULATOR, ALTERNATOR	16	110 14297	SEAT, EXHAUST VALVE	11	120 03407
RELAY, ALTERNATOR SAFETY	54	620 14298B	SEAT, FUEL INJECTION NOZZLE H		
	54	620 14298D	OLDER	13	410 07416
RELAY, INTAKE AIR HEATER	54	620 82746		13	410 07416B
RELAY, STARTER SAFETY CONTROL	16	010 14057B	SEAT, INJECTION PUMP BODY	13	120 07144B
RETAINER, FLYWHEEL HOUSING OI				13	120 07144C
L SEAL	11	150 02174	SEAT, INJECTION PUMP TIMER	13	270 07381
RETAINER, INJECTION PUMP TIME			SEAT, INLET VALVE	11	120 03411
R	13	270 07376	SEAT, VALVE SPRING	11	230 03412
RETAINER, OIL FILTER ELEMENT	12	120 04127B	SENSOR, ENG OIL PAN OIL LEVEL	11	140 01505
	12	120 04127C	SENSOR, ENG SPEED	11	150 12939
RETAINER, VALVE SPRING	11	230 03405	SET SCREW, VALVE GEAR TRAIN	11	230 03262
RING GEAR, FLYWHEEL	11	150 03057	SHAFT & TURBINE, T/C	15	410 12606
RING SET, AIR COMPRESSOR PIST			SHAFT, CAM IDLER GEAR	11	240 03155B
ON	11	340 15087		11	240 03155C
RING SET, PISTON	11	210 03060	SHAFT, COOLING FAN DRIVE	14	110 10541
RING, INJECTION PUMP BODY	13	120 07141	SHAFT, ENG OIL PUMP DRIVEN GE		
RING, T/C SHAFT BEARING THRUS			AR	12	110 04034
T	15	410 12593	SHAFT, ENG OIL PUMP IDLER GEA		
RING, T/C SHAFT THRUST	15	410 12596	R	12	110 04035
RING, T/C SHAFT TURBINE PISTO			SHAFT, INJECTION PUMP DRIVE G		
N	15	410 12597	EAR	13	110 07047
	15	410 12597D	SHAFT, ROCKER ARM	11	230 03300
RIVET, CLUTCH	21	010 20515	SHAFT, WATER PUMP	14	110 10044

CLICK HERE TO **DOWNLOAD** THE COMPLETE MANUAL

- Thank you very much for reading the preview of the manual.
- You can download the complete manual from: www.heydownloads.com by clicking the link below



- Please note: If there is no response to CLICKING the link, please download this PDF first and then click on it.

CLICK HERE TO **DOWNLOAD** THE COMPLETE MANUAL