

KOBELCO

PARTS MANUAL

MARK VI
HYDRAULIC EXCAVATOR

SK330

SK330_{LC}

APPLICABLE NO. SK330 LC06-05501~
SK330_{LC} YC06-02501~

BOOK CODE NO. S3LC00003ZE04
(P/No.LC91Z00002D3)

CLICK HERE TO **DOWNLOAD** THE COMPLETE MANUAL

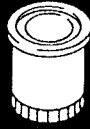
- Thank you very much for reading the preview of the manual.
- You can download the complete manual from: www.heydownloads.com by clicking the link below



- Please note: If there is no response to CLICKING the link, please download this PDF first and then click on it.

CLICK HERE TO **DOWNLOAD** THE COMPLETE MANUAL

目次 CONTENTS



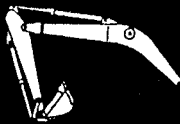
一般整備品
GENERAL MAINTENANCE ITEMS



上部旋回体
SUPERSTRUCTURE



下部走行体
UNDERCARRIAGE



アタッチメント
ATTACHMENTS



工具及び予備品
TOOLS AND SPARE PARTS

OP

オプションパーツ
OPTIONAL PARTS

ネーム
プレート

ネームプレート
NAME-PLATE



索引
PARTS INDEX



機器
COMPONENTS

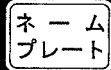


エンジン機器
ENGINE COMPONENTS

目 次

CONTENTS

ネームプレート
NAME-PLATE



NAME PLATE INSTAL (ISO LABEL)	FIG 610-21
NAME PLATE INSTAL	FIG 610-28
NAME PLATE INSTAL	FIG 610-52
NAME PLATE INSTAL	FIG 612-21
[CAB(ISO LABEL)]	
NAME PLATE INSTAL (CAB)	FIG 612-28
NAME PLATE INSTAL	FIG 612-52
NAME PLATE INSTAL	FIG 620-21
NAME PLATE INSTAL	FIG 620-52
NAME PLATE INSTAL (CAB)	FIG 622-52
NAME PLATE INSTAL	FIG 626-28
(ATTACHMENTS)	

索引
PARTS INDEX



PARTS INDEX	FIG 900-21
INDEX	FIG 999-21

符号 ITEM	部品番号 PART NO.	部品名 PART NAME	部品名 PART NAME	数量 QTY	参照 REFERENCE	適用号機 APPLICABLE No.
B10	2452U255S8	HOSE (RADIATOR ACCESSORY)	ホース (ラジエータ 付属品)	1		
B11	LC05P01064P1	TUBE	チューブ	1		
B12	LC05P01072P1	TUBE	チューブ	1		
B13	LC05P01067F1	PLATE ASSY	プレート アッセン	1		
B13-1	LC05P01069P1	PLATE	プレート	1		
B13-2	LC05P01029P1	INSULATION	インシュレーション	1		
B13-3	LC05P01068P1	INSULATION	インシュレーション	1		
B13-4	LC05P01044P1	INSULATION	インシュレーション	1		
B14	LC05P01076F1	PLATE ASSY	プレート アッセン	1		
B14-1	LC05P01074P1	PLATE	プレート	1		
B14-2	LC05P01015P1	INSULATION	インシュレーション	1		
B14-3	LC05P01080P1	INSULATION	インシュレーション	1		
B15	LC05P01077F1	PLATE ASSY	プレート アッセン	1		
B15-1	LC05P01075P1	PLATE	プレート	1		
B15-2	LC05P01025P1	INSULATION	インシュレーション	1		
B15-3	LC05P01079P1	INSULATION	インシュレーション	1		
B16	2416T26102	SUPPORT	サポ ート	1		
B17	LC05P01031P1	PLATE	プレート	1		
B18	LC05P01073P1	PLATE	プレート	1		
B19	2420T2948D11	U-BOLT	U-ボルト	1		
B20	LC05P01090P1	INSULATION	インシュレーション	1		
B21	LC05P01055P1	INSULATION	インシュレーション	2		
B22	ZC16X10000	CLIP	クリップ	4		
B23	ZC16X08700	CLIP	クリップ	4		
B24	ZC16X08100	CLIP	クリップ	3		
B25	ZC16X05800	CLIP	クリップ	3		
B26	ZC16X07000	CLIP	クリップ	2		
B27	LC05P01085P1	CLIP	クリップ	2		
B28	ZS18C08016	CAPSCREW	キャップ スクリュー	2		
B29	ZS18C08020	CAPSCREW	キャップ スクリュー	10		
B30	ZS18C10025	CAPSCREW	キャップ スクリュー	7		
B32	ZW16X08000	WASHER	ワッシャ	4		
B33	ZW16H10000	WASHER	ワッシャ	6		
B34	2418T12346	WASHER	ワッシャ	1		
B35	ZW26X08000	LOCK WASHER	ロックワッシャ	12		
B36	ZW26X10000	LOCK WASHER	ロックワッシャ	5		
B37	ZN18C08007	NUT	ナット	4		
B38	ZW16H08000	WASHER	ワッシャ	2		
B39	PY01P01043D2	CLIP	クリップ	1		
B40	HX11Y05075DX	HOSE	ホース	1		YC06-02578~ LC06-05612~ YC06-02610~ LC06-05653~ YC06-02610~ LC06-05653~
B41	LC05P01115P1	GUARD	ガード	1		
B42	ZM22C10025	SEMS-BOLT	セムスボルト	4		
(04) (07) (02)	三菱品番 MITSUBISHI PARTS NO.	As for the engine parts, refer to following "Engine Parts"	エンジン部品は、 エンジン編を、 御参照ください。			

符号 ITEM	部品番号 PART NO.	部品名 PART NAME	部品名 PART NAME	数量 QTY	参照 REFERENCE	適用号機 APPLICABLE NO.
	LC12P00004F1	MUFFLER ASSY	マフラ アッセン			
1	LC12P00006P1	MUFFLER	マフラ	1		
2	LC12P01001P1	BRACKET	ブラケット	1		
3	LC12P01002P1	TUBE	チューブ	1		
4	LQ12P01015P1	CLAMP ASSY	クランプ アッセン	1		
5	HR91C08000GF	U-BOLT	U-ボルト	2		
6	LC12P01016P1	BRACKET	ブラケット	1	←	YC06-02501 ~02504
	LC12P01017P1	BRACKET	ブラケット	1	←	LC06-05501 ~05510 YC06-02505~ LC06-05511~
7	LC12P01012P1	BRACKET	ブラケット	1		
12	2420Z795D3	HOSE	ホース	1		
13	ZC16X01200	CLIP	クリップ	1		
14	ZW26X12000	LOCK WASHER	ロックワッシャ	1		
15	ZW26X10000	LOCK WASHER	ロックワッシャ	4		YC06-02501 ~02578
	ZW26X10000	LOCK WASHER	ロックワッシャ	8		LC06-05501 ~05616 YC06-02579~ LC06-05617~ YC06-02579~ LC06-05617~
16	LC12P01019P1	CAPSCREW	キャップスクリュー	4		
18	ZS18C10035	CAPSCREW	キャップスクリュー	2		
19	ZS18C10020	CAPSCREW	キャップスクリュー	2		
20	ZS18C10065	CAPSCREW	キャップスクリュー	2		
21	ZS18C08070	CAPSCREW	キャップスクリュー	1		
22	ZN18C10008	NUT	ナット	2		
23	ZN18C08007	NUT	ナット	8		
24	ZW16X10000	WASHER	ワッシャ	2		
25	ZW16X08000	WASHER	ワッシャ	12		
26	ZW16X12000	WASHER	ワッシャ	1		
27	LC12P01014P1	TUBE, EXHAUST	チューブ, エキゾースト	1		
28	LC12P01015P1	CLAMP	クランプ	1	←	YC06-02501 ~02505 LC06-05501 ~05514
	LC12P01018P1	CLAMP	クランプ	1	←	YC06-02506~ LC06-05515~
29	ZS18C12040	CAPSCREW	キャップスクリュー	1		
30	ZN18C12010	NUT	ナット	1		
31	ZS18C10025	CAPSCREW	キャップスクリュー	2		
32	ZW16H10000	WASHER	ワッシャ	2		YC06-02501 ~02578 LC06-05501 ~05616 YC06-02579~ LC06-05617~
	ZW16H10000	WASHER	ワッシャ	6		
33	LC12P01005P1	COVER	カバー	1		
34	LC12P01006P1	COVER	カバー	1		
35	LC12P01003P1	BRACKET	ブラケット	1		
36	LC12P01004P1	BRACKET	ブラケット	1		

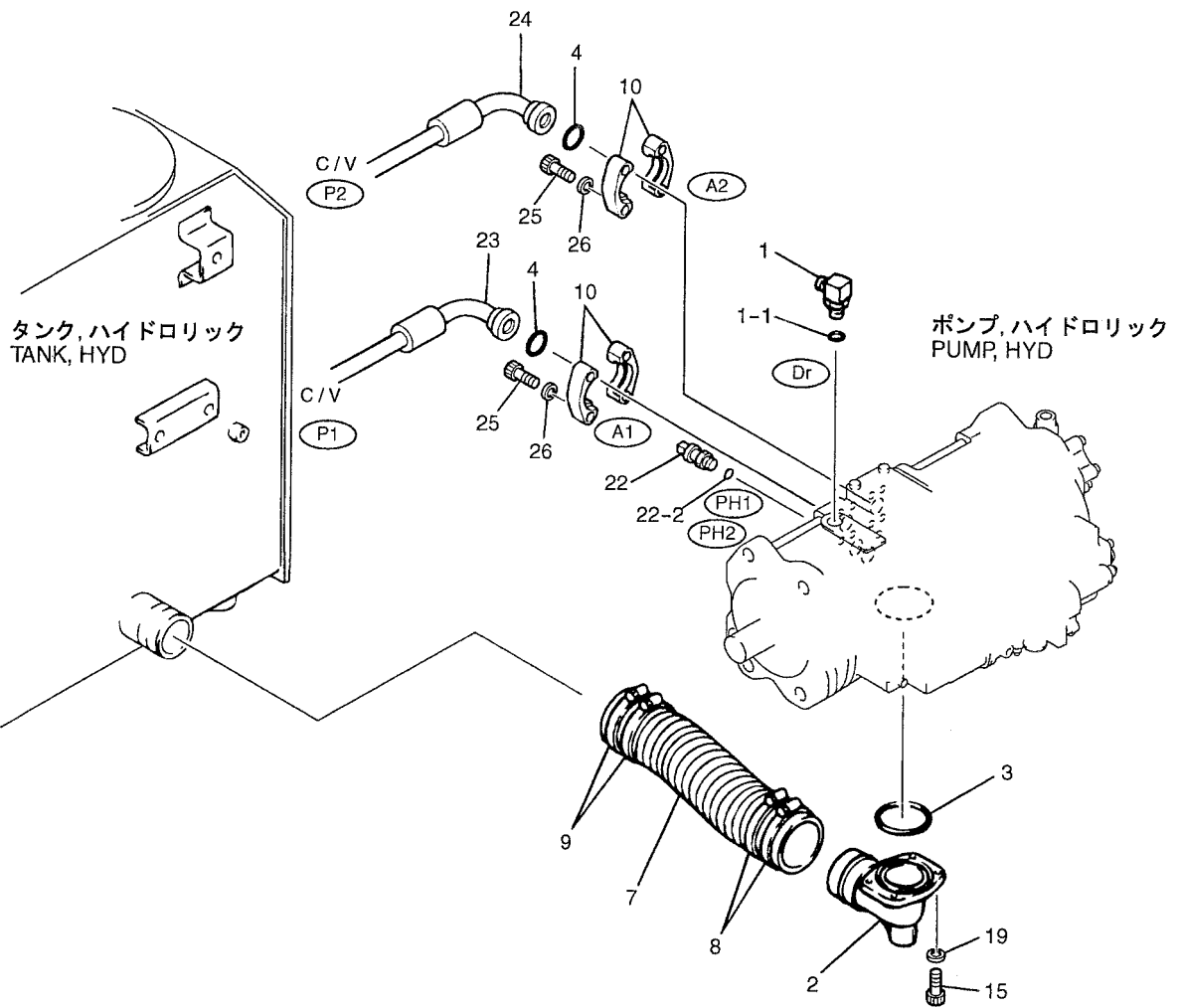
(07)

符号 ITEM	部品番号 PART NO.	部品名 PART NAME	部品名 PART NAME	数量 QTY	参照 REFERENCE	適用号機 APPLICABLE NO.
		TANK ASSY, HYD	タンク アッセン, ハイドロリック			
A2	LC33H00001F1 LC50V00001F1	TANK ASSY, HYD STRAINER ASSY, SUCTION	タンク アッセン, ハイドロリック ストレーナ アッセン, サクション	1		
A2-1	LC50V00001S001	STRAINER	ストレーナ	1		
A2-2	LC50V00001S002	BOLT	ボルト	1		
A2-3	ZN11C10008	NUT	ナット	1		
A9	YN57V00002F4	BREATHER ASSY	ブリーザ アッセン	1		
A9-1	2446U260S1	BODY	ボディ	1		
A9-4	2446U260S5	NUT	ナット	1		
A9-6	2446U260S8	PACKING	パッキング	1		
A9-7	YN57V00002S007	PLATE, CAUSION	プレート, コーシオン	1		
A9-10	YN57V00002S010	ELEMENT	エレメント	1		
A9-11	YN57V00002S011	COVER	カバー	1		
A9-12	YN57V00002S012	CAP	キャップ	1		
A10	ZS28C06016	CAPSCREW	キャップスクリュー	4		
A11	ZW26K06000	LOCK WASHER	ロックワッシャ	4		
A17	LC33H00009F1	TANK ASSY	タンク アッセン	1		
A17-1	LC33H00004P1	TANK	タンク	1		
A17-2	ZD11G20000	O-RING	Oリング	2		
A17-3	LC33H01020P1	COVER	カバー	1		
A17-4	YN33H01021P1	COVER	カバー	1		
A17-5	ZE72T12000	PLUG	プラグ	1		
A17-6	ZS18C10020	CAPSCREW	キャップスクリュー	12		
A17-7	ZW16X10000	WASHER	ワッシャ	12		
A17-8	2489R293F1	GAUGE ASSY, LEVEL	ゲージ アッセン, レベル	1		
A17-8A	2489R173S1	GAUGE	ゲージ	1		
A17-8B	2489R174S3	BOLT	ボルト	2		
A17-8C	2489R174S2	BLOCK	ブロック	2		
A17-8D	ZD11P01800	O-RING	Oリング	4		
A17-8E	ZD11P01000	O-RING	Oリング	4		
A18	YN30T00007F1	ELEMENT KIT	エレメント キット	1		
A18-1	YN50V00001P1	ELEMENT, FILTER	エレメント, フィルタ	1		
A18-2	2446R131	VALVE, BYPASS	バルブ, バイパス	1		
A18-3	LC33H01009P1	SPRING	スプリング	1		
	YN50V00004F3	ELEMENT KIT CONSISTS OF ITEM	エレメント キット A17-2 & A18-1			
B1	LC33H00002F1 ZS13C20045	TANK INSTAL, HYD CAPSCREW	タンク トリッケ, ハイドロリック キャップスクリュー	4		
B2	ZW13H20000	WASHER	ワッシャ	4		
B3	HY25X24050G1	SHIM (1.0)	シム (1.0)	3		
B4	YN52S00023P1	SENSOR, LEVEL	センサ, レベル	1		
B5	YN33H01052P1	SEAL	シール	1		

(04)
(02)

ユアツ ハイカン, アッパ・HYD LINES, UPP
 (サクション, デリベリ・SUCTION, DELIVERY)

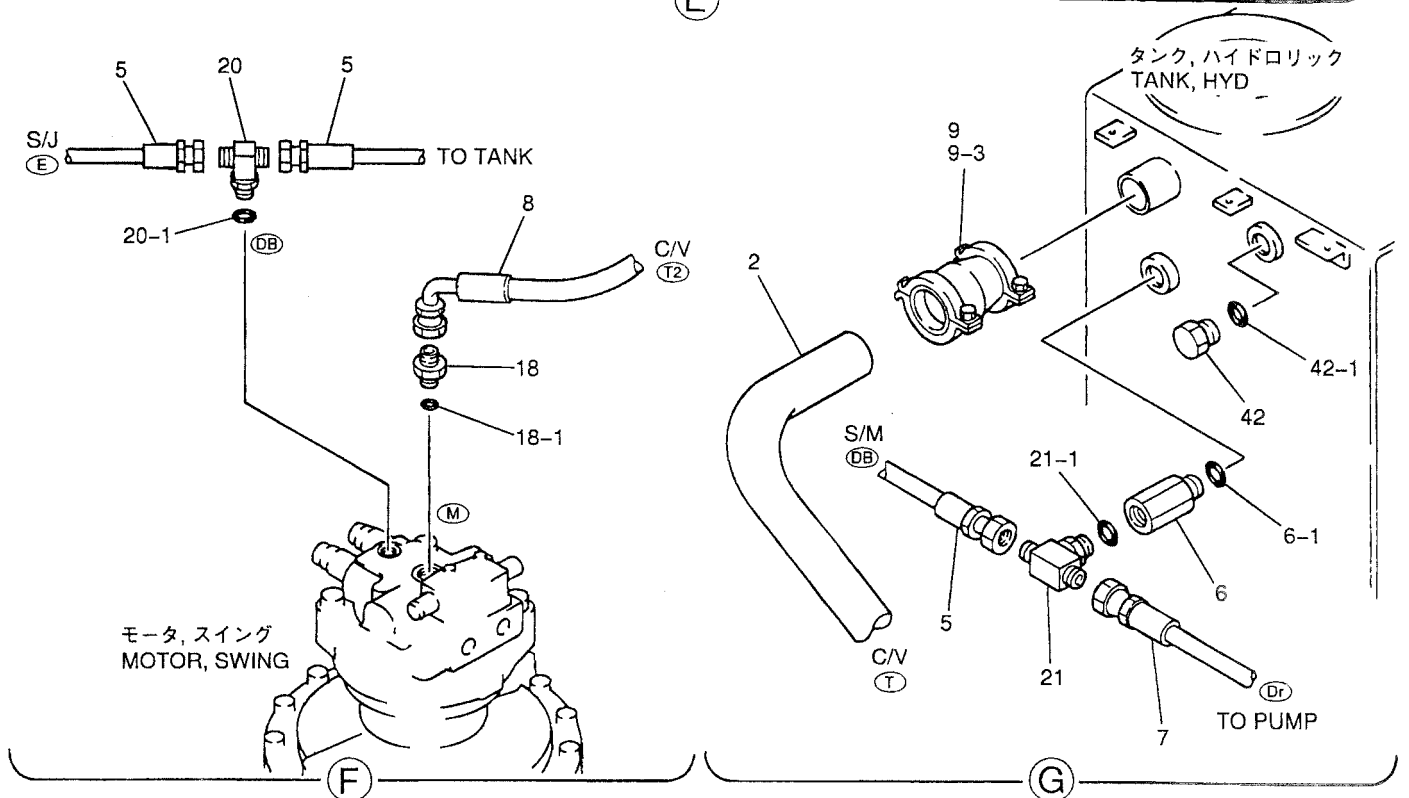
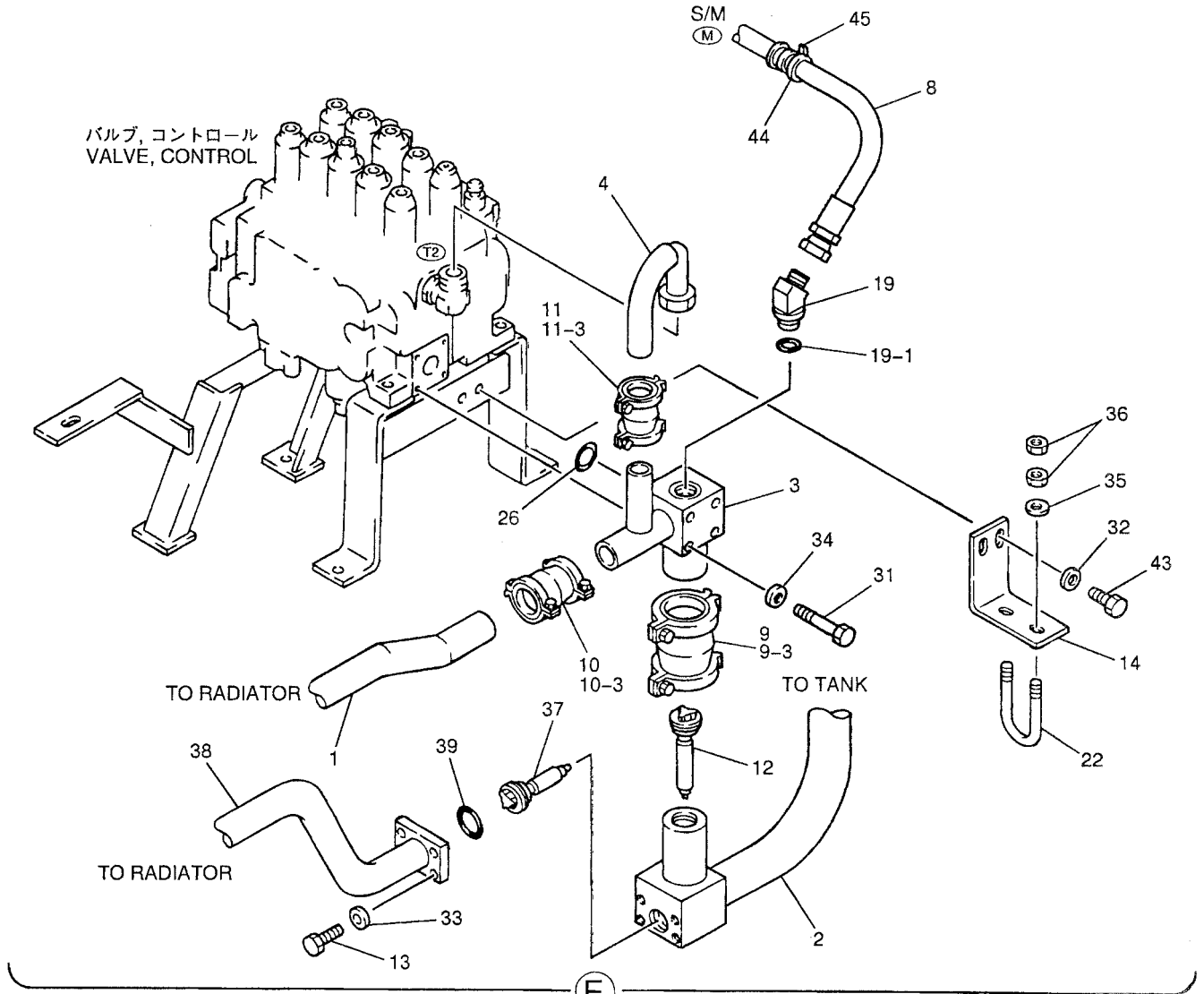
YC06-02610~
 LC06-05653~



(B)

ユアツハイカン, アッパ・HYD LINES, UPP
(リターン・RETURN)

YC06-02501~02609
LC06-05501~05652



符号 ITEM	部品番号 PART NO.	部品名 PART NAME	部品名 PART NAME	数量 QTY	参照 REFERENCE	適用号機 APPLICABLE No.
		PLATE GROUP, FLOOR	プレートグループ, フロア			
A1	YN03M00033F1 YN26M00019P1	PLATE GROUP, FLOOR MAT, FLOOR	プレートグループ, フロア マット, フロア	1		
A5	YN03M01334P1	SUPPORT	サポート	1		
A6	YN03M01335P1	SUPPORT	サポート	1		
A7	YN03M01364P2	COVER	カバー	1	←	YC06-02501 ~02505 LC06-05501 ~05525
A8	YN03M01364P3	COVER	カバー	1		
A9	YN03M01062P1 2420R603D6	COVER GROMMET	カバー グロメット	2 1		
A10	ZM27C08025	SEMS-BOLT	セムスボルト	7		
A11	ZM22C10030	SEMS-BOLT	セムスボルト	4		
A12	YN03M01365P1	COVER	カバー	1		
A13	ZM27C08030	SEMS-BOLT	セムスボルト	1		
A14	YT21C01037D6	TRIM	トリム	1		
B1	YN03M00041P1	PLATE, FLOOR	プレート, フロア	1		YC06-02501 ~02628 LC06-05501 ~05682
	YN03M00041P2	PLATE, FLOOR	プレート, フロア	1		YC06-02629~ LC06-05683~
C1	YN03M00023F1 YN03M01245P1	PLATE INSTAL, FLOOR MOUNT, RUBBER	プレート トリツケ, フロア マウント, ラバー	4		
C2	ZM12C10030	SEMS-BOLT	セムスボルト	16		
C3	ZW16H16000	WASHER	ワッシャ	4		
C4	ZW26X16000	LOCK WASHER	ロックワッシャ	4		
C5	ZN18C16013	NUT	ナット	4		

(05)
(08)
(01)

符号 ITEM	部品番号 PART NO.	部品名 PART NAME	部品名 PART NAME	数量 QTY	参照 REFERENCE	適用号機 APPLICABLE NO.
	LC25M00005F1	SEAT ASSY	シート アッセン			
1	LC25M00005S001	SEAT ASSY	シート アッセン	1		
2	YN25M00015S002	COVER	カバー	1		
3	2448U168S3	PAD KIT	パッド キット	1		
4	YN25M00015S004	COVER	カバー	1		
5	2448U246S7	SEAT	シート	1		
6	YN25MU0001S006	FRAME	フレーム	1		
7	YN25MU0001S007	CABLE	ケーブル	1		
8	2448U246S11	SPRING, KIT	スプリング, キット	1		
10	2448U167S15	DAMPER	ダンパ	1		
11	2448U168S11	SUSPENSION	サスペンション	1		
12	2448U168S12	RAIL	レール	1		
13	2448U167S12	ADJUSTER	アジャスタ	1		
14	2448U167S16	STOPPER	ストッパ	1		
15	YN25M00008S014	HANDLE	ハンドル	1		
16	2448U168S16	ADJUSTER	アジャスタ	1		
17	2448U168S17	COVER	カバー	1		
18	LC25M00005S018	HANDLE	ハンドル	1		
19	YN25M00015S017	SUPPORT	サポート	1		
20	2448U167S18	BEARING	ベアリング	1		
21	YN25M00015S011	SUPPORT	サポート	1		
22	YN25M00015S010	SUPPORT	サポート	1		
23	LC25M00005S023	SUPPORT	サポート	1		
	[注記] 符号(1)は 符号(2)~(6)を含む。 [NOTE] CONTENTS OF ITEMS (2)~(6) ARE INCLUDED IN THE ITEM (1).					

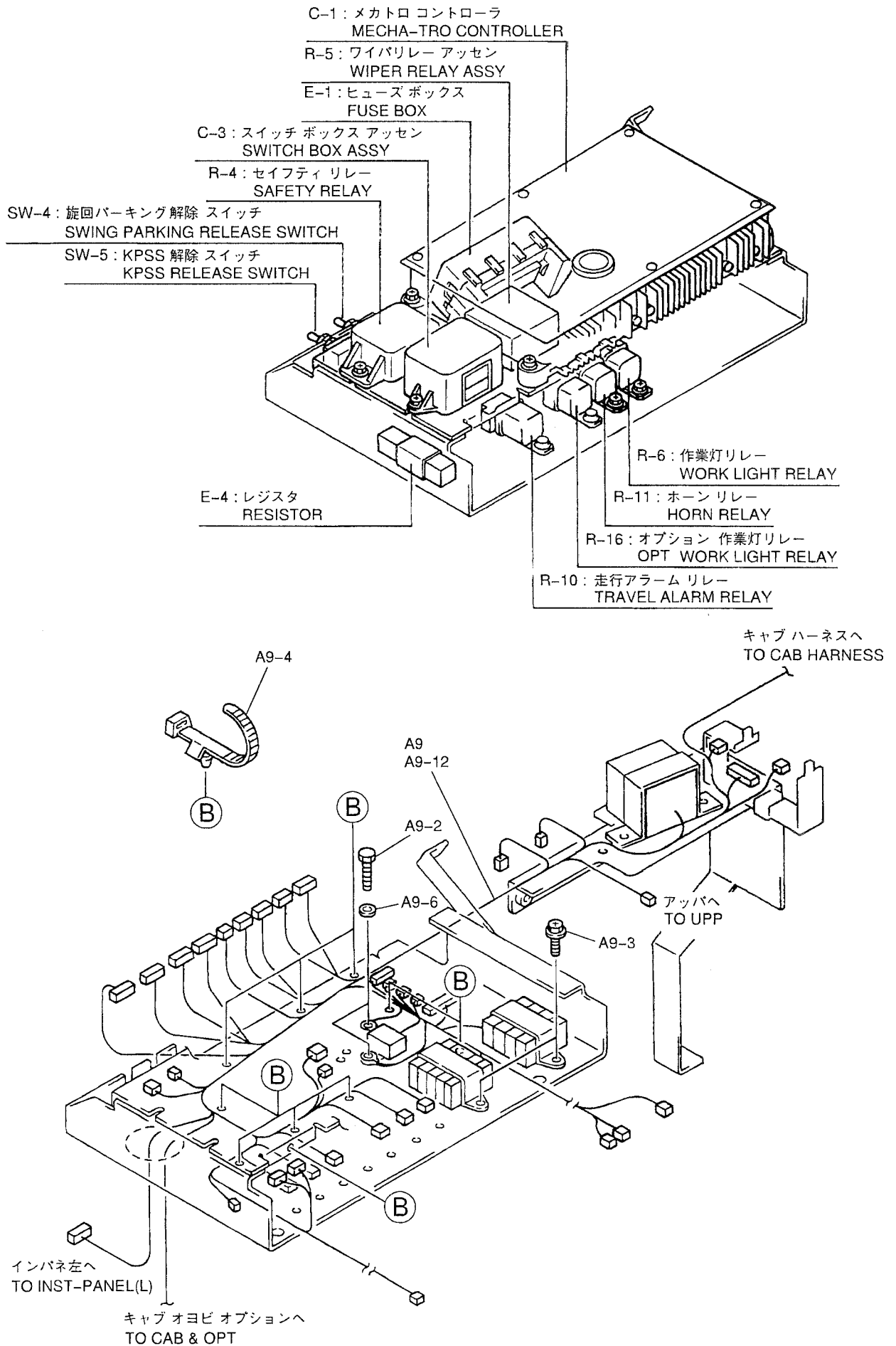
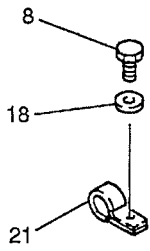
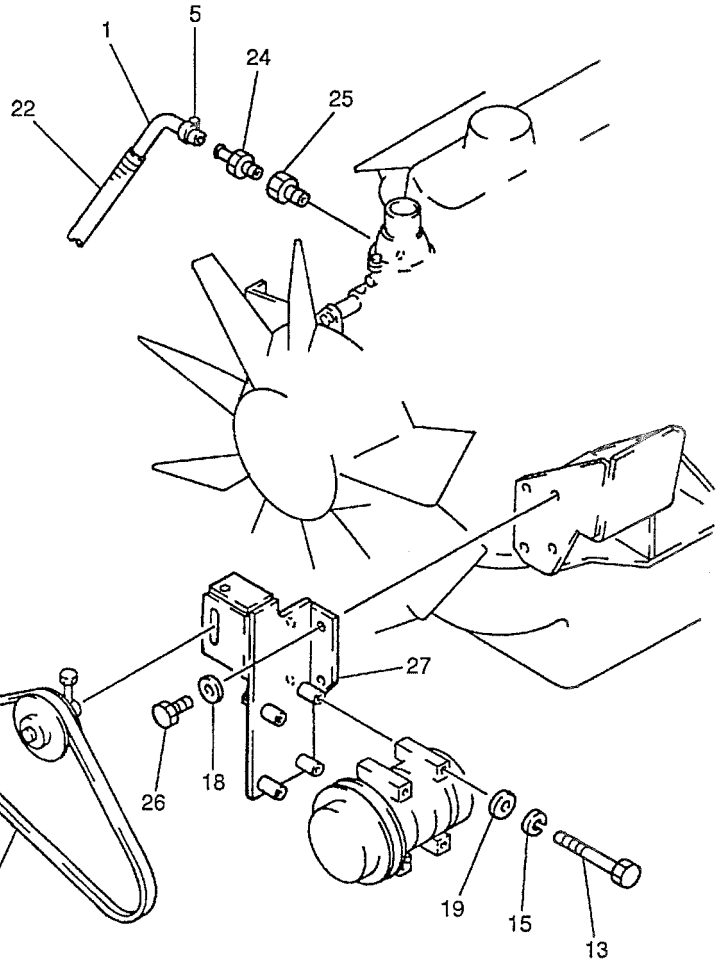
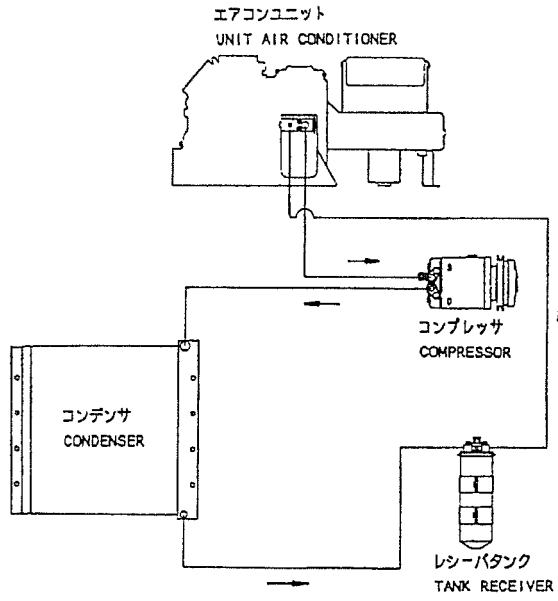
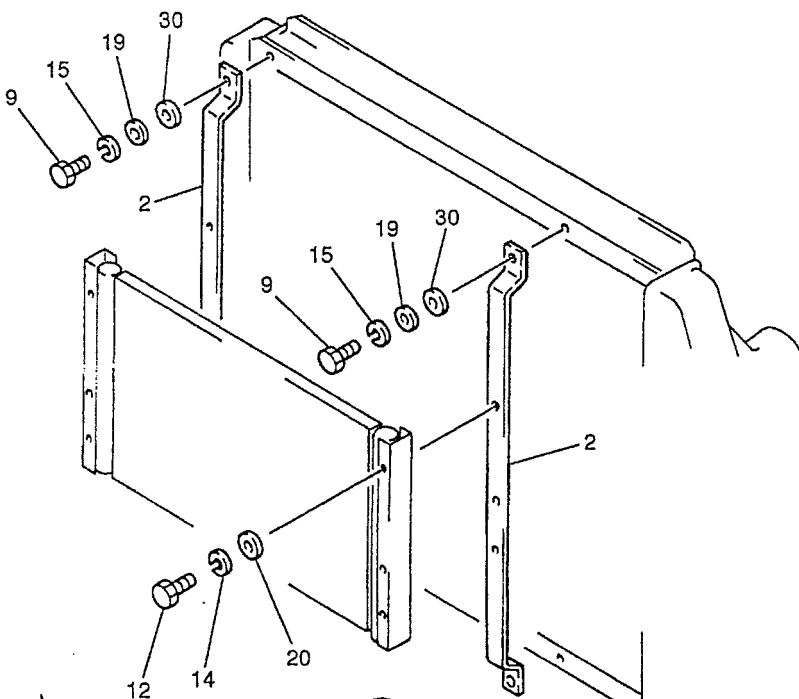


FIG 232-28A-2

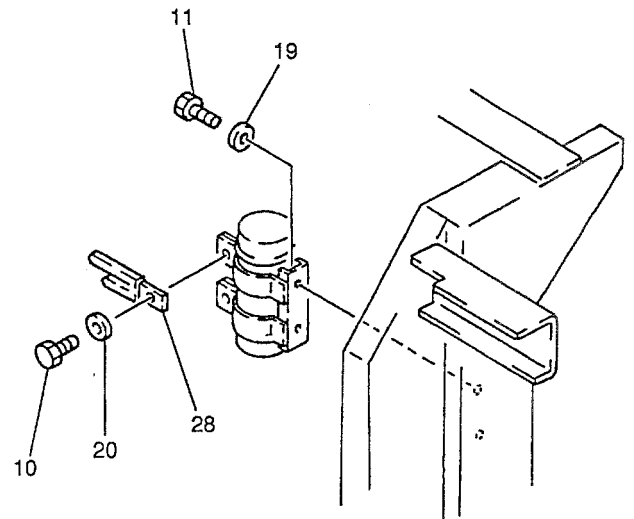


C

D

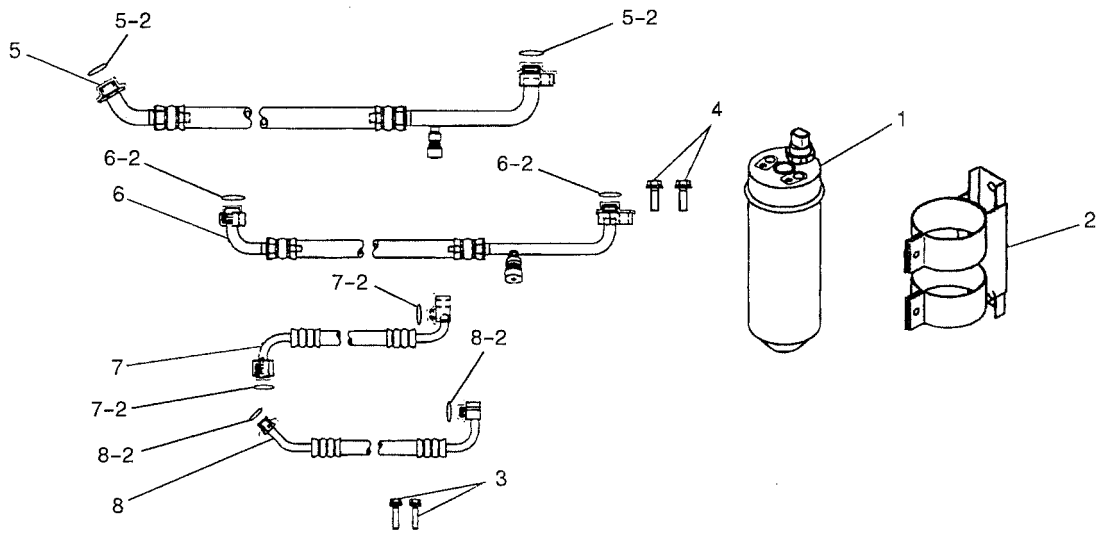
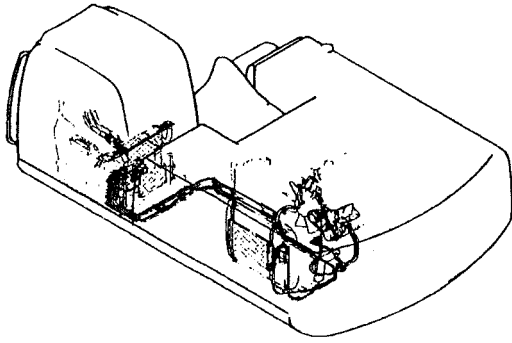


E



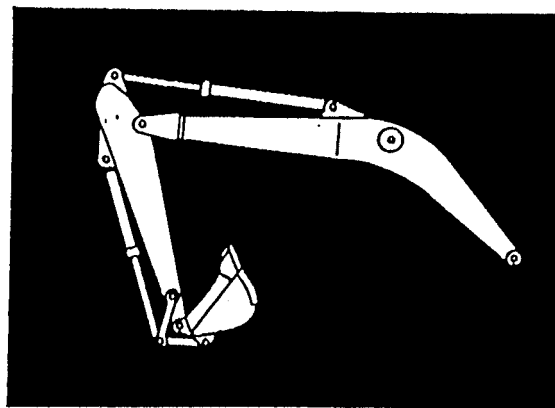
F

ドライヤ アッセン, エアー・DRIER ASSY, AIR



符号 ITEM	部品番号 PART NO.	部品名 PART NAME	部品名 PART NAME	数量 QTY	参照 REFERENCE	適用号機 APPLICABLE NO.
	LC96V00001F1	DRIER ASSY, AIR	ドライヤ アッセン, エア-			
1	YT54S00002P1	RECIVER	レシーバ	1		
2	YN20M01069P1	BRACKET	ブラケット	1		
3	YT96V00001S010	CAPSCREW	キャップスクリュー	2		
4	YT96V00001S009	CAPSCREW	キャップスクリュー	2		
5	LC20M01035F1	HOSE ASSY	ホース アッセン	1		
5-2	2445Z1604D5	O-RING	O-リング	2		
6	LC20M01039F1	HOSE ASSY	ホース アッセン	1		
6-2	2445Z1604D4	O-RING	O-リング	2		
7	LC20M01037F1	HOSE ASSY	ホース アッセン	1		
7-2	2445Z1604D6	O-RING	O-リング	2		
8	LC20M01038F1	HOSE ASSY	ホース アッセン	1		
8-2	2445Z1604D6	O-RING	O-リング	2		

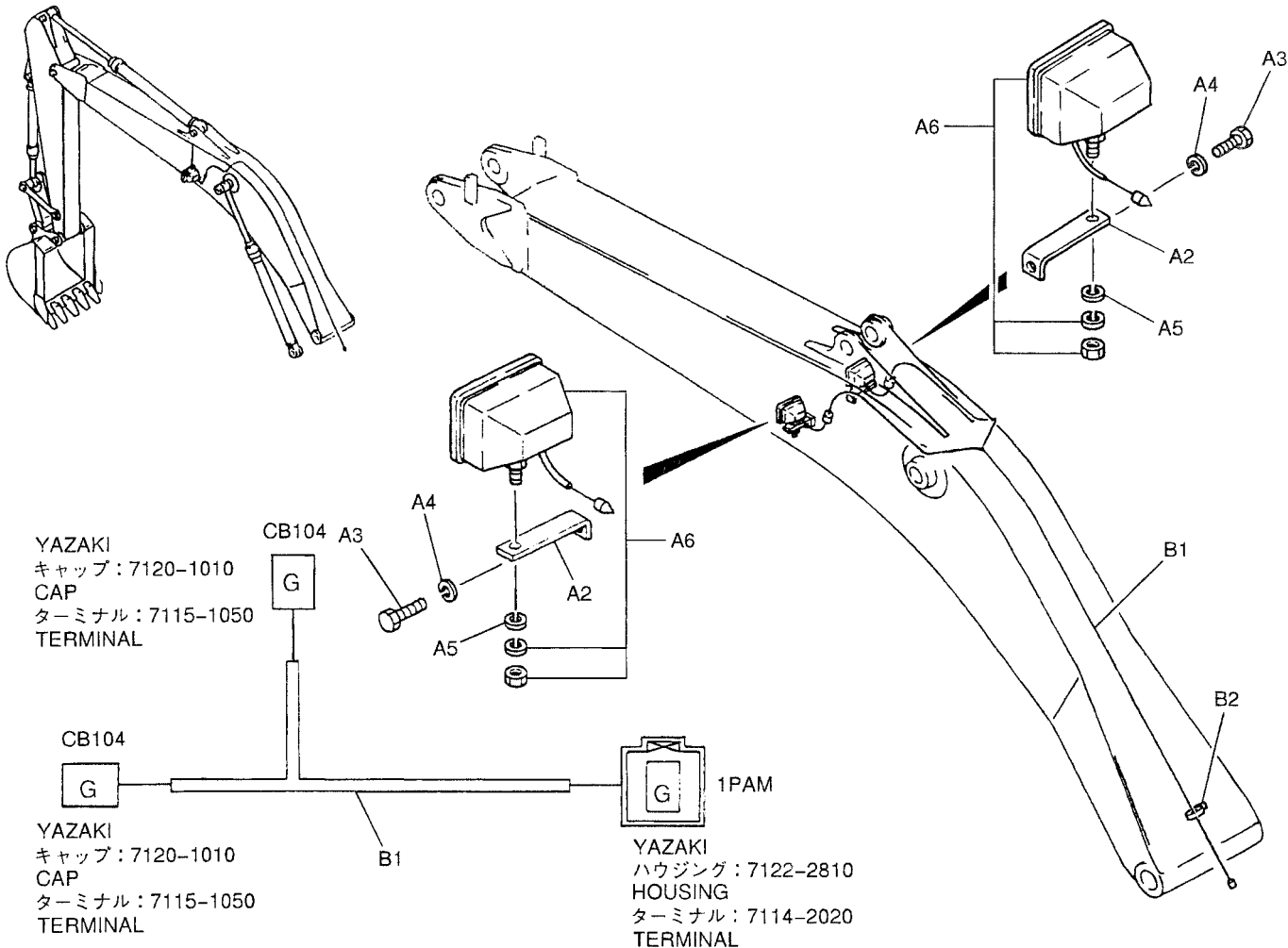
符号 ITEM	部品番号 PART NO.	部品名 PART NAME	部品名 PART NAME	数量 QTY	参照 REFERENCE	適用号機 APPLICABLE NO.
0	LC15V00005F1	LOW GROUP MOTOR ASSY, PROPELLING	ロー グループ モータ アッセン, ソウコウ	2	SEE(C.P.M)	
A1 A1-1 A1-2 A1-3 A1-4	LC02F00001P1 LC07F01019P1 LC41C00005P1 LC07F01013P1 LC07F01014P1	FRAME, LOW SUPPORT STEP GUIDE GUIDE	フレーム, ロー サポ-ト ステップ ガイド ガイド	1 4 4 2 2		
B1 B2 B3 B4 B5 B6 B7 B8 B9 B10 B11 B12 B13	LC01F00001F1 LC01F01001P1 LC01F01002P1 LC01F01003P1 LC01F01004P1 LC63D00002P1 2422T556 2418T12274 2420P1613D3 ZS13C24040 ZS18C10014 2420T6786 ZW13H24000 ZW26X10000	LOW GROUP COVER (L.H) COVER (R.H) COVER (L.H) COVER (R.H) GUIDE, TRACK PLATE PACKING CAPSCREW CAPSCREW CAPSCREW SEMS-BOLT WASHER LOCK WASHER	ロー グループ カバー (左) カバー (右) カバー (左) カバー (右) ガイド, トラック プレート パッキング キャップスクリュー キャップスクリュー キャップスクリュー セムスボルト ワッシャ ロックワッシャ	1 1 1 1 2 1 1 8 16 2 14 16 2		
C1 C2 C3 C4 C5	YN19H00001F1 24100J15939F1 ZS18C12025 ZS18C16110 ZW16X12000 ZN18C16013	JOINT INSTAL, SWIVEL JOINT ASSY, SWIVEL CAPSCREW CAPSCREW WASHER NUT	ジョイント トリツケ, スイベル ジョイント アッセン, スイベル キャップスクリュー キャップスクリュー ワッシャ ナット	1 3 1 3 1	SEE(C.P.M)	
D1 D2 D3 D4	LC53D00001F1 2404N431 2420P1613D4 ZS13C20055 ZW13H20000	MOTOR INSTAL, PROPEL SPROCKET CAPSCREW CAPSCREW WASHER	モータ トリツケ, フロハール スプロケット キャップスクリュー キャップスクリュー ワッシャ	2 36 52 52		
(02) (02) (02) (01)						



アタッチメント
ATTACHMENTS

FOR TKCM
 YC06-02501~
 LC06-05501~

ライト トリツケ・LIGHT INSTAL (ブーム・BOOM)



符号 ITEM	部品番号 PART NO.	部品名 PART NAME	部品名 PART NAME	数量 QTY	参照 REFERENCE	適用号機 APPLICABLE NO.
		LIGHT INSTAL	ライト トリツケ			
	LC80E00004F2	LIGHT INSTAL, BOOM	ライト トリツケ, ブーム			
A2	2416T13056	BRACKET	ブラケット	2		
A3	ZS18C10020	CAPSCREW	キャップ°スクリュー	2		
A4	2418R323D11	LOCK WASHER	ロックワッシャ	2		
A5	2418R323D13	LOCK WASHER	ロックワッシャ	2		
A6	YN80S00012F1	LIGHT ASSY	ライト アッセン	2	SEE(C.P.M)	
B1	LC15E00008F1	HARNESS ASSY, BOOM	ハーネス アッセン, ブーム	1		
	2479Z3130D1	HARNESS	ハーネス	1		
B2	PY01P01043D7	CLIP	クリップ°	1		

(03)
 (03)

FIG 407-24-1

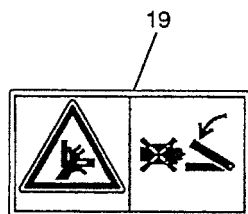
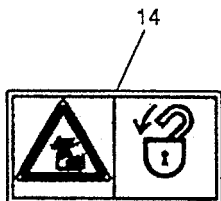
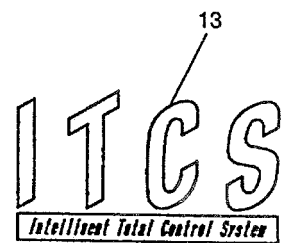
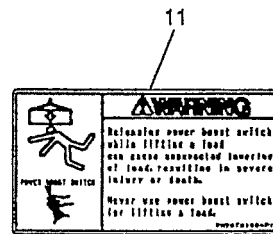
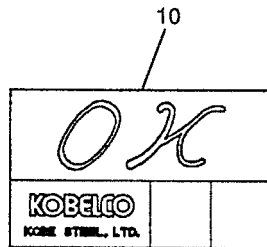
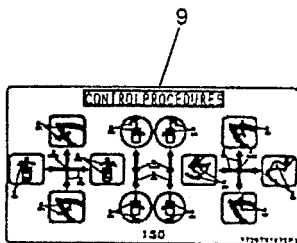
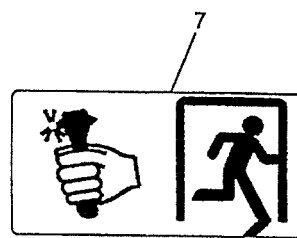
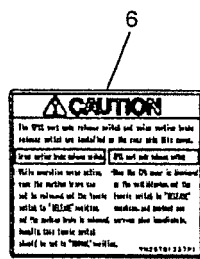
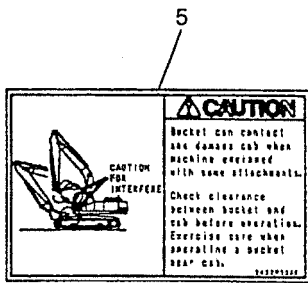
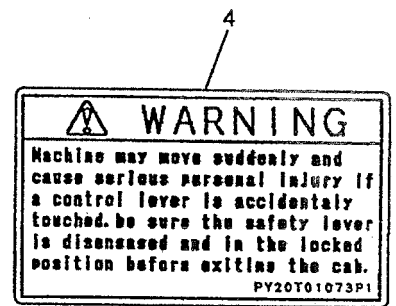
OP

オプションパーツ
OPTIONAL PARTS

符号 ITEM	部品番号 PART NO.	部品名 PART NAME	部品名 PART NAME	数量 QTY	参照 REFERENCE	適用号機 APPLICABLE NO.
	YN22T00166F4	NAME PLATE INSTAL	ネームプレート トリツカ			
3	YN20T01057P2	NAME PLATE	ネームプレート	1		
4	ZL11N02604	LABEL	ラベル	1		
5	YN20T01289P1	LABEL	ラベル	1		
6	YN57V00002S007	PLATE, CAUTION (BREATHER ACCESSORY)	プレート, コーション (フリーズ付属品)	1		
7	ZL11M02708	LABEL	ラベル	1		
8	ZL11M04124	LABEL	ラベル	2		
9	YN20T01001P1	LABEL	ラベル	1		
10	ZL11N01104	LABEL	ラベル	1		
11	YN20T01221P1	LABEL	ラベル	1		
12	ZL11N00404	LABEL	ラベル	1		
13	ZL11N05104	LABEL	ラベル	1		
14	ZL11N05204	LABEL	ラベル	1		
15	ZL11N00504	LABEL	ラベル	1		
16	YN20T01216P1	LABEL	ラベル	1		
17	2432P2689	LABEL	ラベル	1		
18	YN20T01213P1	LABEL	ラベル	1		
19	2432T6179	LABEL	ラベル	2		
20	YN20T01097P1	LABEL	ラベル	1		
21	YN20T01014P1	LABEL	ラベル	1		
23	4020Z64	RIVET	リベット	2		
24	PY20T01069P1	LABEL	ラベル	1		
25	YN20T01015P2	LABEL	ラベル	1		
26	YN20T01017P1	LABEL	ラベル	1		
27	YN20T01028P1	LABEL	ラベル	1		
28	YN20T01290P1	LABEL	ラベル	1		
29	YN20T01012P1	LABEL	ラベル	1		
30	2432T6573	LABEL	ラベル	1		
34	2432T1530	PLATE, NUMBER	プレート, ナンバ	1		

ネーム プレート トリツケ・NAME PLATE INSTAL
 [キャブ (ISO ラベル)・CAB (ISO LABEL)]

YC06-02501~
 LC06-05501~
 LL08-03001~
 LQ08-04501~
 YQ07-03501~
 YN07-30001~



SK320, 320LC CRAWLER EXCAVATOR

ALPHABETICAL INDEX

A

ACCUMULATOR	126-01	CONTROL, ENGINE.....	063-01
ALARM	266-21	CONTROL BOX	102-01
ALTERNATOR.....	024-01		104-01
ANTENNA	170-01	CONTROLLER (AIR-CON).....	232-28
ARM (3.3M).....	414-01		232-28A

B

BATTERY	254-01	CORE, HEATER	262-01
BELT, SEAT	183-01	COUNTERWEIGHT	015-28
BLOWER, MOTOR.....	262-01	COUPLING.....	066-01
BONNET.....	198-01	COVER, UNDER	222-01
	210-01	CUTTER, SIDE	436-01
BOOM.....	390-01	CYLINDER (ARM).....	396-01
BOX, FUSE.....	232-28		SEE(C. P. M)
	232-28A	CYLINDER (BOOM)	396-01
BREATHER, FILTER	004-21		SEE(C. P. M)
	061-01	CYLINDER (BUCKET)	418-01
BUCKET (1.4M ³).....	436-01		SEE(C. P. M)

C

CAB	166-01
	170-01
CATCH	198-01
CLEANER, AIR ELEMENT	004-21
	042-01
COMPRESSOR (AIR-CON).....	257-01
	260-01
CONDENSER (AIR-CON)	257-01
CONDITIONER, AIR	255-01
	256-01, 259-01, 260-01
	257-01, 258-01, 262-01

D

DOOR	170-01
	173-01
DRIER, AIR	257-01
	259-01
DUST	256-01

E

ELEMENT, FILTER.....	004-21
	042-01, 061-01

CLICK HERE TO **DOWNLOAD** THE COMPLETE MANUAL

- Thank you very much for reading the preview of the manual.
- You can download the complete manual from: www.heydownloads.com by clicking the link below



- Please note: If there is no response to CLICKING the link, please download this PDF first and then click on it.

CLICK HERE TO **DOWNLOAD** THE COMPLETE MANUAL

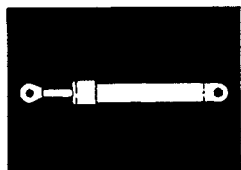
PART No	PAGE	PART No	PAGE	PART No	PAGE
LC05P01075P1	033-01-2	LC12P01012P1	047-01-1	LC21C01014F2	198-01-3
LC05P01076F1	033-01-2	LC12P01014P1	047-01-1	LC21C01015F1	198-01-1
LC05P01077F1	033-01-2	LC12P01015P1	047-01-1	LC21C01015F2	198-01-3
LC05P01079P1	033-01-2	LC12P01016P1	047-01-1	LC21C01022F1	198-01-1
LC05P01080P1	033-01-2	LC12P01017P1	047-01-1		200-01-1
LC05P01083P1	033-01-1	LC12P01018P1	047-01-1	LC21C01031P1	198-01-2
LC05P01084P1	033-01-1	LC12P01019P1	047-01-1	LC21C01032P1	198-01-2
LC05P01085P1	033-01-2	LC13E00006F2	266-21-1	LC21C01033F1	198-01-2
LC05P01086P1	024-01-1	LC13E01002D3	266-21-1	LC21C01034P1	198-01-2
	033-01-1	LC13E01018P1	266-21-1	LC21C01035P1	198-01-2
LC05P01087P1	024-01-1	LC13E01022P2	266-21-1	LC21C01040P1	198-01-1
	033-01-1	LC13E01022P3	266-21-1	LC21C01054P1	198-01-1
LC05P01088P1	033-01-1	LC13E01022P4	266-21-1	LC21C01078P1	198-01-2
LC05P01088P2	033-01-1	LC14E00007F1	232-28-1	LC21C01080P1	198-01-2
LC05P01089P1	033-01-1		232-28A-1	LC21C01082F1	198-01-1
LC05P01089P2	033-01-1	LC14E01008P2	232-28-1	LC21C01083P1	198-01-1
LC05P01090P1	033-01-2	LC14E01008P3	232-28-1	LC21C01084P1	198-01-1
LC05P01091P2	033-01-1	LC14E01008P4	232-28-1	LC21C01087P1	200-01-1
LC05P01115P1	033-01-2	LC14E01008P5	232-28-1		200-01A-1
LC06H00001F1	114-01-2	LC14E01014P1	232-28-1	LC21C01093P1	198-01-1
LC06H00002F1	126-01-1		232-28A-1	LC21C01094P1	198-01-1
LC06H00017F1	126-01-1	LC15E00008F1	407-01-1	LC21C01096P1	198-01-1
LC07F01013P1	278-01-1		407-24-1	LC21C01103P1	198-01-1
	280-01-1	LC15V00003F1	070-01-1	LC21C01104P1	198-01-1
LC07F01014P1	278-01-1	LC15V00005F1	278-01-1	LC21C01112P1	198-01-2
	280-01-1		280-01-1	LC21C01114P1	198-01-2
LC07F01019P1	278-01-1	LC15V00006F1	070-01-1	LC21C01115P1	198-01-2
	280-01-1	LC16E00002F1	266-21-2	LC21C01116P1	198-01-2
LC10V00001F1	066-01-1	LC16E01005P1	266-21-2	LC21C01117F1	198-01-2
LC10V00001F2	066-01-1	LC16E01005P2	266-21-2	LC21C01120P1	198-01-2
LC10V00005F1	066-01A-1	LC16E01008P1	266-21-2	LC21C01121P1	198-01-2
LC11M00002F1	063-01-1	LC16E01009P1	266-21-2	LC21C01135P1	198-01-2
LC11M01002P1	063-01-1	LC16E01010P2	266-21-2	LC21C01138P1	198-01-3
LC11M01017P2	063-01-1	LC19H00001F1	087-01-2	LC21C01139D1	198-01-1
LC11M01020P1	063-01-1	LC19H00002F1	354-01-1		198-01-3
LC11M01021P1	063-01-1		356-01-1	LC21C01139D2	198-01-1
LC11M01023P2	063-01-1	LC20M00001F1	257-01-1		198-01-3
LC11M01025P1	063-01-1	LC20M00001F2	257-01-1	LC21C01140P1	198-01-3
LC11P00002F1	042-01-1	LC20M00004F1	257-01-1	LC21C01141P1	198-01-1
LC11P00002S001	042-01-1		258-01-1	LC21C01145P1	198-01-1
LC11P00002S002	004-21-1	LC20M00004S030	262-01-1	LC21C01146P1	198-01-2
	042-01-1	LC20M00004S040	262-01-1	LC21C01147P1	198-01-2
LC11P00004F1	042-01-1	LC20M00005F1	258-01-1	LC21C01148F1	198-01-2
LC11P01001P1	042-01-1		262-01-1	LC21C01148F2	198-01-3
LC11P01006P1	042-01-1	LC20M00006F1	255-01-1	LC21C01149P1	198-01-2
LC11P01009P1	042-01-1	LC20M01013P1	257-01-1		198-01-3
LC11P01010P1	042-01-1	LC20M01014D1	258-01-1	LC21C01150P1	198-01-2
LC12B00026F1	414-01-2		262-01-2	LC21C01151F1	198-01-2
LC12B00027F1	418-01-1	LC20M01015D1	258-01-1	LC21C01152P1	198-01-2
LC12B00028F1	414-01-1		262-01-1	LC21C01154P1	198-01-3
LC12B00035F1	414-01-1	LC20M01029P2	255-01-1	LC21C01157F1	198-01-3
LC12B01009P1	414-01-1	LC20M01029P4	255-01-1	LC21C01162P1	198-01-2
LC12B01013P1	414-01-1	LC20M01031P1	255-01-1	LC21C01163P1	200-01A-1
LC12B01020P1	414-01-1	LC20M01035F1	259-01-1	LC21C01164F1	198-01-1
LC12B01043P1	414-01-2	LC20M01037F1	259-01-1		200-01A-1
LC12B01045P1	418-01-1	LC20M01038F1	259-01-1	LC21P00002F2	051-21-1
LC12B01046P1	414-01-1	LC20M01039F1	259-01-1	LC21V00001F1	097-01-1
LC12B01052P1	414-01-1	LC20P00001F1	056-01-1	LC21V00002F1	097-01-2
LC12B01057P1	414-01-1	LC20P00002F1	056-01-1	LC21V00006F1	097-01-2
LC12B01058P1	414-01-1	LC20P00006P1	056-01-1		097-01A-1
LC12B01060P1	414-01-1	LC20P01001P1	056-01-1	LC21V00007F1	097-01-1
LC12B01063F1	414-01-1	LC20T01009P1	620-52-1		097-01A-1
LC12B01066P1	414-01-2	LC20T01010P1	620-21-1	LC22C00005F1	198-01-1
LC12B01068P1	414-01-2	LC20T01011P1	622-52-1		210-01-1
LC12H00001F1	354-01-1	LC20T01011P3	622-52-1	LC22C00006F1	198-01-1
	356-01-1	LC21C00001F1	198-01-1		210-01-1
LC12P00004F1	047-01-1	LC21C00001F2	198-01-1	LC22C00009F1	198-01-1
LC12P00006P1	047-01-1	LC21C01004P1	198-01-1		210-01-1
LC12P01001P1	047-01-1		198-01-3	LC22C01027P1	210-01-1
LC12P01002P1	047-01-1	LC21C01006P1	198-01-1	LC22C01028P1	210-01-1
LC12P01003P1	047-01-1		198-01-3	LC22C01037P1	210-01-1
LC12P01004P1	047-01-1	LC21C01008P1	198-01-1	LC22C01038P1	210-01-1
LC12P01005P1	047-01-1	LC21C01009P1	200-01-1	LC22C01039P1	210-01-1
LC12P01006P1	047-01-1	LC21C01014F1	198-01-1	LC22E00005F2	232-28-1

機器部品型録

COMPONENTS PARTS MANUAL

メイショウ
NAME

電 装 品 ELECTRICAL COMPONENTS	1
油 圧 機 器 HYDRAULIC COMPONENTS	2
空 圧 機 器 PNEUMATIC COMPONENTS	3

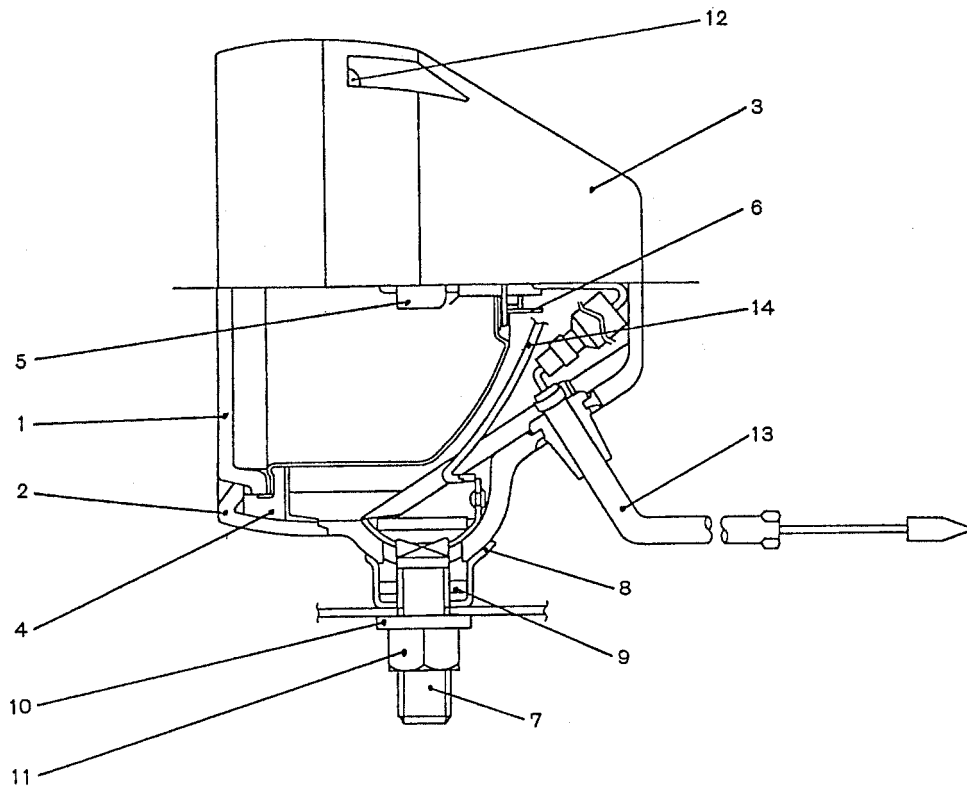


機 器
COMPONENTS

SK330-VI LC06-05501 ~
SK330LC-VI YC06-02501 ~
SK330NLC-VI YC06-02501 ~

ライト アッセン ・ LIGHT ASSY

YW80S00001F1



符号 ITEM	部品番号 PART NO.	部品名 PART NAME	部品名 PART NAME	数量 QTY
	YW80S00001F1	LIGHT ASSY	ライト アッセン	
1	YW80S00001S001	LAMP UNIT	ランプ ユニット	1
2	YW80S00001S002	RIM	リム	1
3	★	BODY	ボディ	1
4	YW80S00001S004	GASKET	ガスケット	1
5	YW80S00001S005	BULB	バルブ	1
6	★	SPRING	スプリング	1
7	★	MACHINE SCREW	マシンスクルー	1
8	★	SPACER	スペーサ	1
9	★	WASHER	ワッシャ	1
10	YW80S00001S010	LOCK WASHER	ロックワッシャ	1
11	YW80S00001S011	NUT	ナット	1
12	YW80S00001S012	CAPSCREW	キャップスクルー	4
13	★	HARNESS	ハーネス	1
14	★	HARNESS	ハーネス	1

(02)

符号 ITEM	部品番号 PART NO.	部品名 PART NAME	部品名 PART NAME	数量 QTY			
	2436U1244F1~F4	VALVE ASSY, SELECTOR	バルブ アッセン, セレクタ	F1	F2	F3	F4
101	★	BODY	ボディ	1	1	1	1
161	ZD12G08000	O-RING	O-リング	2	2	2	2
201	2436U1244S201	COVER	カバー	1	1	1	-
202	2436U1244S202	COVER	カバー	1	1	1	1
211	2436R284S416	BALL	ボール	1	1	1	1
221	2436U1244S221	SPRING	スプリング	1	1	1	1
261	2436U1244S261	SEAL, DUST	シール, ダスト	1	1	1	-
271	ZS23C08035	CAPSCREW	キャップスクリュー	4	4	4	6
272	ZS23C08025	CAPSCREW	キャップスクリュー	6	6	6	6
273	ZS23C08055	CAPSCREW	キャップスクリュー	2	2	2	-
274	2436U1244S274	SPACER	スペーサ	2	2	2	-
275	★	SLEEVE	スリーブ	4	4	4	-
301	★	SPOOL	スポール	1	1	1	1
351	★	CAPSCREW	キャップスクリュー	16	16	16	8
352	2436U1244S352	KNOB	ノブ	-	-	1	-
353	2436U1244S353	LEVER	レバー	-	-	1	-
354	★	COVER	カバー	-	-	-	1
355	★	PIN	ピン	-	-	-	1
356	ZP26D05010	PIN, SPRING	ピン, スプリング	-	-	-	1
401	2436U1244S401	PIN	ピン	1	1	1	-
402	2436U1244S402	LEVER	レバー	1	-	-	-
403	2436U1244S403	KNOB	ノブ	1	-	-	-
461	ZD12P02800	O-RING	O-リング	1	1	1	-
462	ZD85P02800	RING, BACK UP	リング, バックアップ	1	1	1	-
471	ZP26D06025	PIN, SPRING	ピン, スプリング	1	-	1	-
472	2436U1244S50	BOLT, WING	ボルト, ウイング	1	-	1	-
901	★	NAME PLATE	ネームプレート	1	1	1	1
	2436U1244R100	REPAIR KIT CONSISTS OF ITEM	リペア キット 101×1, 301×1, 351×16	1	1	1	-
	2436U1244R200	REPAIR KIT CONSISTS OF ITEM	リペア キット 161×1, 271×6, 354×1, 355×1, 356×1	-	-	-	1
	2436U1244R300	REPAIR KIT CONSISTS OF ITEM	リペア キット 161×1, 201×1, 261×1, 271×4, 273×2, 274×2, 275×4, 401~403×1, 461×1, 462×1, 471×1, 472×1	1	-	-	-
	2436U1244R400	REPAIR KIT CONSISTS OF ITEM	リペア キット 161×1, 201×1, 261×1, 271×4, 273×2, 274×2, 275×4, 352×1, 353×1, 401×1, 461×1, 462×1, 471×1, 472×1	-	-	1	-

(05)

符号 ITEM	部品番号 PART NO.	部品名 PART NAME	部品名 PART NAME	数量 QTY
	2438U1172F4	CYLINDER ASSY, BUCKET	シリンダ アッセン, バケット	
1	2438U1172S1	TUBE, CYLINDER	チューブ, シリンダ	1
2	2438U1172S2	ROD, PISTON	ロッド, ピストン	1
3	2438U1170S3	CYLINDER HEAD	シリンダ ヘッド	1
4	2438U1104S4	BUSHING	ブッシュ	1
5	2438U1324S5	RING, SNAP	リング, スナップ	1
6	2438U1170S6	RING, BUFFER	リング, バッファ	1
7	2438U1324S7	RING	リング	1
8	2438U1324S8	RING, BACK UP	リング, バックアップ	1
10	ZD12G14500	O-RING	O-リング	1
11	2438U1170S11	RING, BACK UP	リング, バックアップ	1
12	2438U1170S12	CAPSCREW	キャップスクリュー	12
13	2438U1170S13	BEARING, CUSHION	ベアリング, クッション	1
15	2438U1170S15	PISTON	ピストン	1
16	2438U1324S15	RING, SEAL	リング, シール	1
17	2438U1170S17	RING, BACK UP	リング, バックアップ	2
18	2438U953S17	RING	リング	2
19	2438U1324S17	RING	リング	2
20	2438U1170S20	SHIM	シム	1
21	2438U1170S21	NUT	ナット	1
22	2438U953S21	SETSCREW	セットスクリュー	1
23	2436R624S6	BALL	ボール	1
24	2438U1324S22	BUSHING	ブッシュ	2
25	2438U1381S24	RING, WIPER	リング, ワイパ	4
26	ZE82T04000	PLUG	プラグ	1
28	2438U1017S26	BAND	バンド	2
29	2438U1102S29	BOLT	ボルト	4
30	2438U999S30	WASHER	ワッシャ	4
32	2438U1172S32	SEAL, CUSHION	シール, クッション	1
35	2438U1172S35	BAND ASSY	バンド アッセン	1
36	2438U1172S36	BAND ASSY	バンド アッセン	1
37	2438U1172S37	RING, WIPER	リング, ワイパ	1
	2438U1172R400	REPAIR KIT CONSISTS OF ITEM	リペア キット 16×1, 17×2, 18×2 19×2, 32×1	1
	2438U1172R600	REPAIR KIT CONSISTS OF ITEM	リペア キット 1×1, 2×1, 3×1, 4×1, 5×1, 6×1, 7×1, 8×1, 10×1, 11×1, 12×12, 13×1, 15×1, 16×1, 17×2, 18×2, 19×2, 20×1, 21×1, 22×1, 23×1, 24×2, 25×4, 26×1, 32×1, 37×1	1

(08)

符号 ITEM	部品番号 PART NO.	部品名 PART NAME	部品名 PART NAME	数量 QTY
	LC01V00007F1	CYLINDER ASSY, BOOM (R.H)	シリンダ アッセン, フォーム (右)	
1	★	TUBE, CYLINDER	チューブ, シリンダ	1
2	★	ROD, PISTON	ロッド, ピストン	1
3	LC01V00006S003	CYLINDER HEAD	シリンダ ヘッド	1
4	2438U1104S4	BUSHING	ブッシュ	1
5	2438U1324S5	RING, SNAP	リング, スナップ	1
6	2438U1170S6	RING, BUFFER	リング, ハッパ	1
7	LQ01V00007S007	U-RING	U-リング	1
8	LQ01V00007S008	RING, BACK UP	リング, ハックアップ	1
9	2438U1172S37	RING, WIPER	リング, ワイパ	1
10	ZD12G14500	O-RING	O-リング	1
11	2438U1170S11	RING, BACK UP	リング, ハックアップ	1
12	LC01V00006S012	CAPSCREW	キャップスクリュー	12
13	2438U1170S013	BEARING	ベアリング	1
14	LQ01V00007S014	SEAL, CUSHION	シール, クッション	1
15	2438U1170S15	PISTON	ピストン	1
16	2438U1324S15	SEAL	シール	1
17	2438U1170S17	RING, BACK UP	リング, ハックアップ	2
18	2438U953S17	RING	リング	2
19	2438U1324S17	RING	リング	2
20	2438U1170S20	SHIM	シム	1
21	LQ01V00007S021	NUT	ナット	1
22	2438U953S21	SETSCREW	セットスクリュー	1
23	2436R624S6	BALL	ボール	1
24	LC01V01005P1	BUSHING	ブッシュ	1
25	2438U1170S27	RING, WIPER	リング, ワイパ	2
26	LC01V01006P1	BUSHING	ブッシュ	1
27	2438U1170S25	RING, WIPER	リング, ワイパ	2
28	LC01V00007S028	BAND ASSY	バンド アッセン	1
29	2438U1017S26	BAND	バンド	1
30	ZS18C10035	CAPSCREW	キャップスクリュー	2
31	ZW26X10000	LOCK WASHER	ロックワッシャ	2
	LC01V00006R100	REPAIR KIT ROD SIDE CONSISTS OF ITEM	リハア キット ロッド側 6×1, 7×1, 8×1, 9×1, 10×1, 11×1	1
	LC01V00007R200	REPAIR KIT PISTON SIDE CONSISTS OF ITEM	リハア キット ピストン側 14×1, 16×1, 17×2, 18×2, 19×2	1
	LC01V00007R300	REPAIR KIT ALL(ROD+PISTON) CONSISTS OF ITEM	リハア キット 全体(ロッド+ピストン) 6×1, 7×1, 8×1, 9×1, 10×1, 11×1, 14×1, 16×1, 17×2, 18×2, 19×2	1

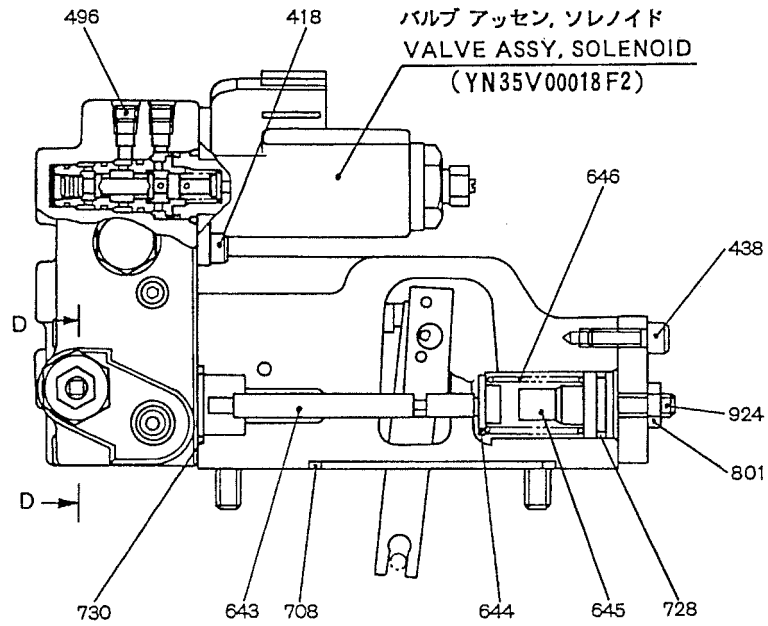
(02)

符号 ITEM	部品番号 PART NO.	部品名 PART NAME	部品名 PART NAME	数量 QTY
	LC10V00002F1	PUMP ASSY	ポンプ アッセン	
111	2437U420S111	SHAFT (F)	シャフト (フロント)	1
113	YN10V00013S113	SHAFT (R)	シャフト (リヤ)	1
114	2437U213S114	COUPLING	カップリング	1
123	2441U436S123	BEARING, ROLLER	ベアリング, ローラ	2
124	2437U213S124	BEARING, NEEDLE	ベアリング, ニードル	2
127	2441U723S127	SPACER	スペーサ	4
141	★	BLOCK, CYLINDER	ブロック, シリンダ	2
151	★	PISTON	ピストン	18
152	★	SHOE	シュー	18
153	2437U213S153	PLATE	プレート	2
156	YN10V00005S156	BUSHING	ブッシュ	2
157	2437U213S157	SPRING	スプリング	18
211	2441U242S211	PLATE, SHOE	プレート, シュー	2
212	★	PLATE	プレート	2
214	★	BUSHING	ブッシュ	2
251	2437U213S251	SUPPORT	サポート	2
261	2437U420S261	COVER, SEAL	カバー, シール	1
271	2437U213S271	CASE	ケース	2
312	2437U213S312	BLOCK, VALVE	ブロック, バルブ	1
313	★	PLATE, VALVE	プレート, バルブ	1
314	★	PLATE, VALVE	プレート, バルブ	1
325	YN10V00013S325	COVER	カバー	1
401	2437U213S401	CAPSCREW	キャップスクリュー	8
406	ZS23C08020	CAPSCREW	キャップスクリュー	4
407	ZS23C06030	CAPSCREW	キャップスクリュー	3
466	2441U667S466	PLUG	プラグ	2
468	2441U436S469	PLUG	プラグ	4
490	2441U722S490	PLUG	プラグ	20
531	★	PIN	ピン	2
532	2437U213S532	PISTON	ピストン	2
534	2437U213S534	STOPPER	ストッパ	2
535	2437U213S535	STOPPER	ストッパ	2
546	YN10V00013S546	SPACER	スペーサ	2
548	★	PIN, FEEDBACK	ピン, フィードバック	2
702	ZD12G03500	O-RING	O-リング	2
710	ZD12G09500	O-RING	O-リング	1
717	ZD12G14500	O-RING	O-リング	4
724	ZD12P00800	O-RING	O-リング	16
725	ZD12P01100	O-RING	O-リング	7
728	ZD12P02400	O-RING	O-リング	4
732	ZD12P01800	O-RING	O-リング	2
774	2441U474S774	OIL SEAL	オイルシール	1
789	ZD85P01800	RING, BACK UP	リング, バックアップ	2
792	ZD85G03500	RING, BACK UP	リング, バックアップ	2
806	ZN12C16010	NUT	ナット	2
808	ZN17C20012	NUT	ナット	2
824	ZR16X04000	RING, RETAINING	リング, リテイニング	2
885	2441U723S885	PIN	ピン	2
886	ZP26D06014	PIN, SPRING	ピン, スプリング	4
901	ZS91C01000	BOLT, EYE	ボルト, アイ	2
953	2437U188S953	SETSCREW	セットスクリュー	2
954	2437U213S954	SETSCREW	セットスクリュー	2

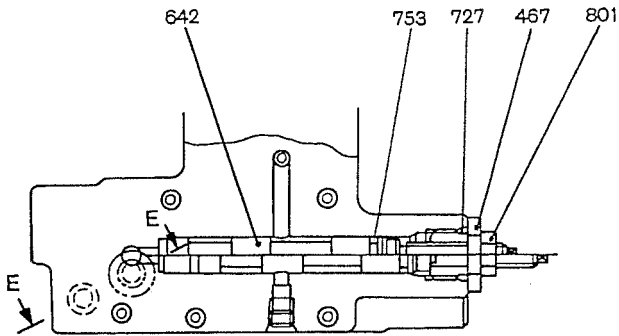
(00)

レギュレータ アッセン • REGULATOR ASSY

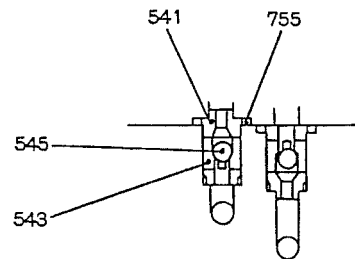
LC10V01001 F1, F2



SECTION B-B



SECTION D-D

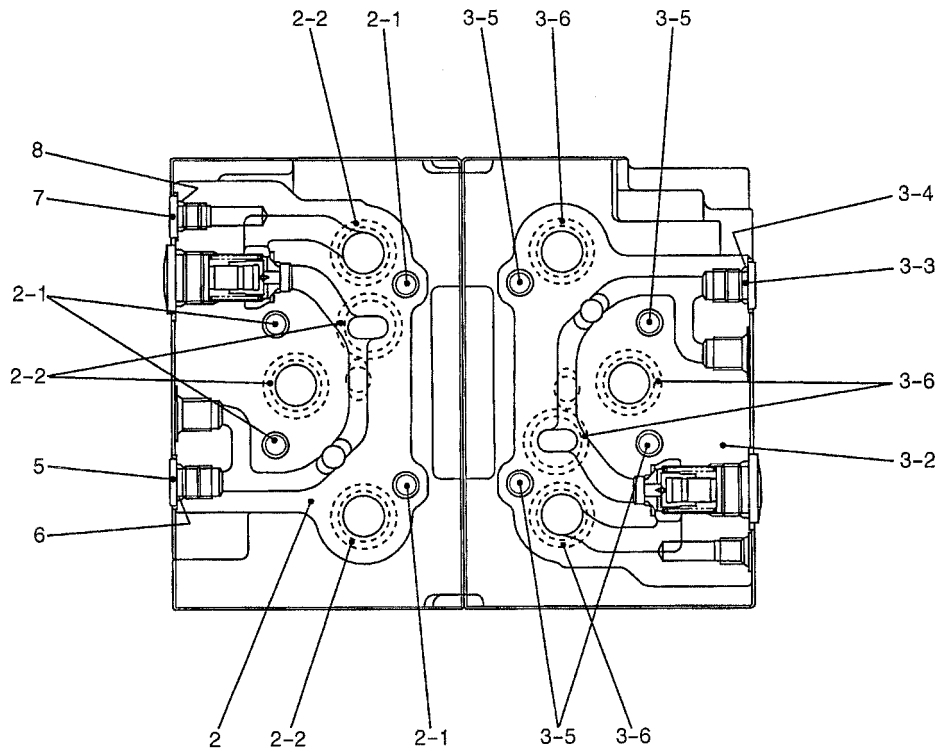


SECTION E-E

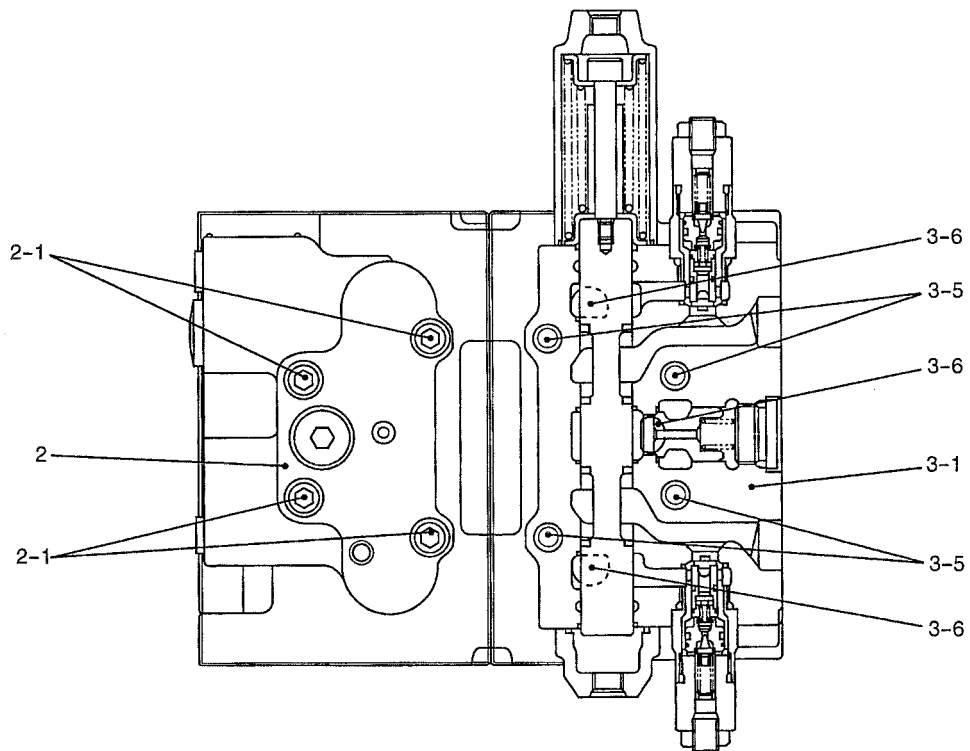
符号 ITEM	部品番号 PART NO.	部品名 PART NAME	部品名 PART NAME	数量 QTY
	LC28V00001F2	VALVE ASSY,HOLDING	バルブ アッセン,ホ-ルディング	
101	★	CASE	ケース	1
161	ZD12P02290	O-RING	O-リング	1
162	ZD12P02200	O-RING	O-リング	1
163	ZD12P02900	O-RING	O-リング	1
164	ZD12P01600	O-RING	O-リング	3
165	ZD12P00600	O-RING	O-リング	1
166	ZD12G03500	O-RING	O-リング	1
167	ZD12P01100	O-RING	O-リング	1
168	ZD12P02800	O-RING	O-リング	1
201	YM28V00001S201	PLUG	プラグ	1
202	2436R683S201	PLUG	プラグ	1
203	YN28V00008S203	PLUG	プラグ	1
204	YN28V00008S204	PLUG	プラグ	1
205	YN15V00002S012	PLUG	プラグ	1
206	2441U722S490	PLUG	プラグ	4
207	★	PLUG	プラグ	1
208	ZS23C12060	CAPSCREW	キャップスクリュ	4
209	YW30V00001S157	PLUG	プラグ	1
311	★	POPPET	ポペット	1
312	2436R682S401	POPPET	ポペット	1
321	YM28V00001S321	SPRING	スプリング	1
322	YN28V00008S322	SPRING	スプリング	1
323	2436R683S1	SPRING	スプリング	1
324	★	SPRING	スプリング	1
511	★	SPOOL	スプール	1
512	★	SPOOL	スプール	1
541	★	BUSHING	ブッシュ	1
611	2436R682S521	SEAT, SPRING	シート,スプリング	1
631	YM28V00001S631	PISTON	ピストン	1
641	★	SEAT	シート	1
651	2436R683S651	SETSCREW	セットスクリュ	1
671	ZN18C12007	NUT	ナット	1
691	★	FILTER	フィルタ	1
901	★	NAME PLATE	ネームプレート	1
902	★	PIN	ピン	2

(00)

LC30V00002F1, F2

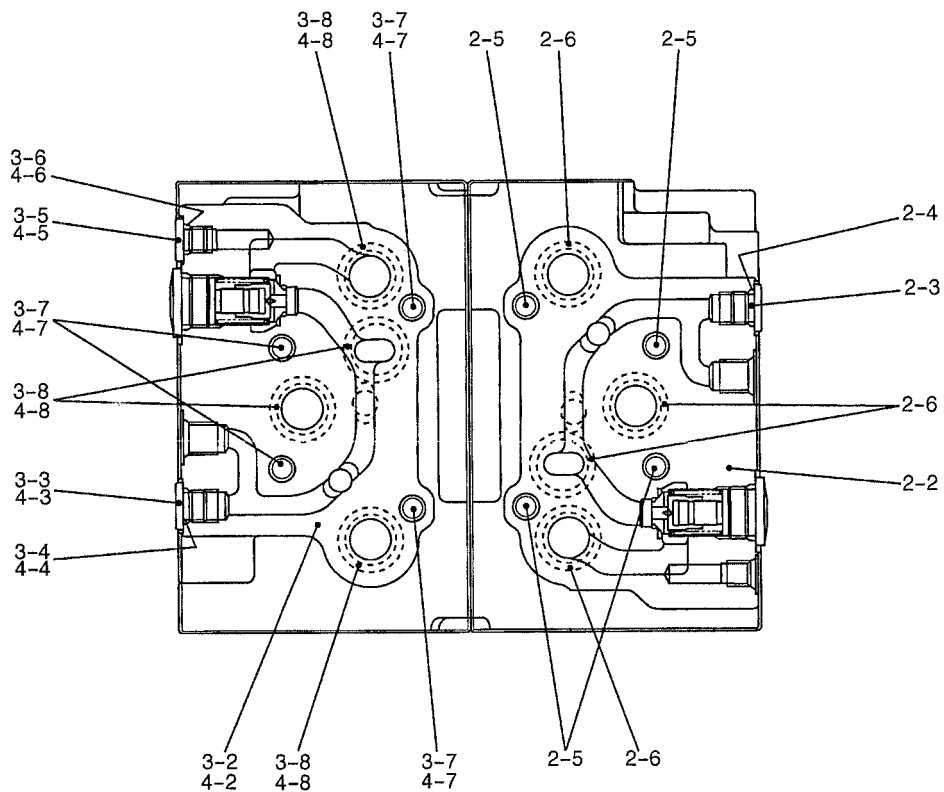


SECTION A-A

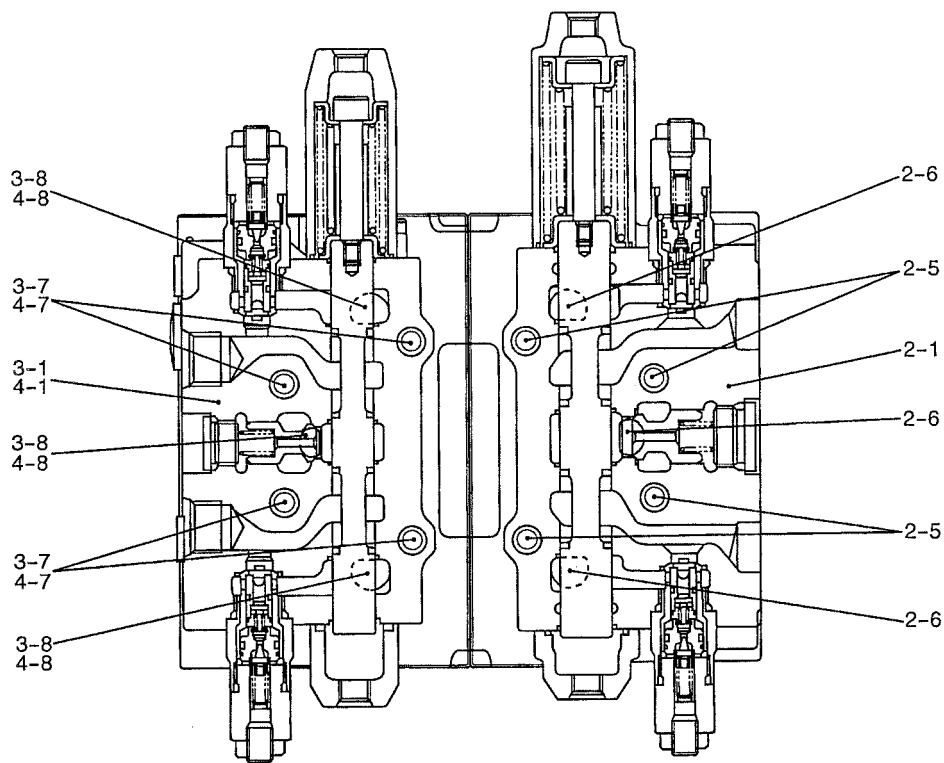


SECTION B-B

バルブ アッセン, コントロール ・ VALVE ASSY, CONTROL
 (エキストラ オヨビ ブレーカ ・ EXTRA & BREAKER)
 LC30V00007F1, F2



SECTION A-A



SECTION B-B

符号 ITEM	部品番号 PART NO.	部品名 PART NAME	部品名 PART NAME	数量 QTY
	LC30V00009R160	REPAIR KIT CONSISTS OF ITEM	リペア キット 305×1,321×1,324×1, 331×2,333×1,339×1	F1 F2 1 1
	LC30V00009R170	REPAIR KIT CONSISTS OF ITEM	リペア キット 309×1,325×1,326×1, 332×2,334×1,337×1	2 2
	LC30V00009R180	REPAIR KIT CONSISTS OF ITEM	リペア キット 310×1,325×1,329×1, 332×2,334×1,337×1	1 1
	LC30V00009R190	REPAIR KIT CONSISTS OF ITEM	リペア キット 311×1,321×1,324×1, 331×2,333×1,339×1	1 1
	LC30V00009R200	REPAIR KIT CONSISTS OF ITEM	リペア キット 321×1,322×1,331×2, 333×1,336×1,979×1	- 1
	YN30V00001R160	REPAIR KIT CONSISTS OF ITEM	リペア キット 308×1,325×1,326×1, 332×2,334×1,337×1	1 1

(02)

符号 ITEM	部品番号 PART NO.	部品名 PART NAME	部品名 PART NAME	数量 QTY
	YN10V00014F1	PUMP ASSY, GEAR	ポンプ アッセン, キヤ-	
307	★	POPPET	ホ [°] ペット	1
308	★	SEAT	シート	1
309	★	SEAT, SPRING	シート, スプリング	1
310	YN10V00006S310	SPRING	スプリング	1
311	YT10V00003S660	SCREW, ADJUST	スクルー, アジャスト	1
312	YN10V00006S312	NUT	ナット	1
351	★	CASE	ケース	1
353	★	GEAR, DRIVE	キヤ-, トライブ	1
354	★	GEAR, DRIVEN	キヤ-, トリファン	1
355	YN10V00006S355	FILTER	フィルタ	1
361	★	CASE	ケース	1
433	YN10V00006S433	CAPSCREW	キャップスクリュー	2
434	YN10V00006S434	CAPSCREW	キャップスクリュー	2
435	YN10V00014S435	CAPSCREW	キャップスクリュー	4
466	2441U667S466	PLUG	プラグ	1
467	YN10V00006S467	ADAPTER	アダプタ	1
700	YN10V00006S700	RING	リング	1
710	ZD12G09500	O-RING	O-リング	1
725	ZD12P01100	O-RING	O-リング	1
728	ZD12P01800	O-RING	O-リング	1
732	ZD12P01600	O-RING	O-リング	1
850	ZR26X01800	RING, RETAINING	リング, リテイニング	1
	YX10V00004R100	REPAIR KIT CONSISTS OF ITEM	リペア キット 307×1, 309×1	1
	YN10V00014R200	REPAIR KIT CONSISTS OF ITEM	リペア キット 308×1, 351×1, 353×1, 354×1, 361×1,	1

(00)

符号 ITEM	部品番号 PART NO.	部品名 PART NAME	部品名 PART NAME	数量 QTY
	YX30V00004F1	VALVE ASSY,PILOT (PROPELLING)	バルブ アッセン,パイロット (走行)	
1	YX30V00004S001	ORIFICE (SHIM)	オリフィス (シム)	4
2	2436U2755S4	SEAT	シート	2
3	YX30V00004S002	ORIFICE (SHIM)	オリフィス (シム)	4
4	★	SPOOL	スプール	4
5	★	BODY	ボディ	1
6	YX30V00004S006	STOPPER	ストッパ	4
7	YX30V00004S007	SPRING	スプリング	4
8	YR30V00013S009	SPRING	スプリング	4
9	★	NAME PLATE	ネームプレート	1
10	2436U1354S25	SHIM (0.2)	シム (0.2)	4
11	YR30V00013S012	SHIM (0.1)	シム (0.1)	4
12	YX30V00004S012	CAM	カム	2
13	YN30V00022S016	BOOT	ブーツ	2
14	YN30V00022S017	PIN	ピン	2
15	★	COVER	カバー	2
16	★	PISTON	ピストン	4
17	★	GUIDE	ガイド	4
18	YX30V00004S018	SLEEVE	スリーブ	4
19	YX30V00004S019	HOLDER	ホルダ	4
20	★	RING	リング	12
21	★	ORIFICE (SHIM)	オリフィス (シム)	4
22	★	SPRING	スプリング	4
24	YX30V00004S024	PLUG	プラグ	3
25	2436U2412S26	PLUG	プラグ	3
26	YX30V00004S026	CAPSCREW	キャップスクリュー	2
27	2436U1354S15	BOLT, FLANGE	ボルト,フランジ	4
28	ZS83C08008	SETSCREW	セットスクリュー	4
29	2436U1354S16	WASHER	ワッシャ	4
30	YX30V00004S030	WASHER	ワッシャ	2
31	EZ30V00001S037	RIVET	リベット	2
32	YX30V00004S032	PIN	ピン	4
33	★	BALL	ボール	6
34	★	BALL	ボール	4
35	★	BALL	ボール	4
36	2436U1487S37	BALL	ボール	6
37	PH30V00004S031	U-PACKING	U-パッキン	4
38	ZD11P00500	O-RING	O-リング	4
39	ZD11P02400	O-RING	O-リング	4
40	ZD11P02600	O-RING	O-リング	4
41	ZD12P00800	O-RING	O-リング	3
42	ZD12P01100	O-RING	O-リング	3
	YX30V00004R100	REPAIR KIT CONSISTS OF ITEM	リペア キット 16×1, 20×3, 21×1, 22×1, 34×1	4

(00)

エンジン パーツ
ENGINE PARTS

MITSUBISHI DIESEL ENGINE

PARTS CATALOG

MODEL

6 D 16 - TLE1

(6D162 CTYJ0Y000)

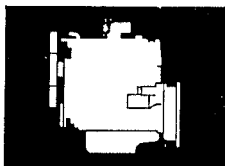
(FOR INDUSTRIAL USE)

SK320-6

SK320LC-6

SK330VI

SK330LCVI



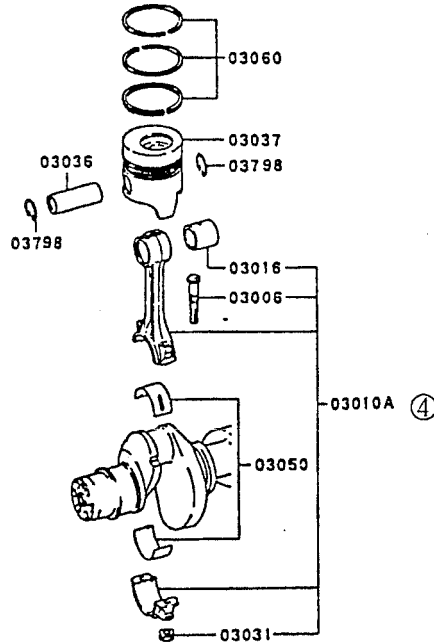
エンジン機器
ENGINE COMPONENTS

3. HOW TO USE ILLUSTRATION AND PART NO. LIST

The illustrations and part No. list are prepared as follows:

① ②
11-210 PISTON, CONNECTING ROD & CRANKSHAFT

③ 6D14



⑫ 2G 0020

① ②
11-210 PISTON, CONNECTING ROD & CRANKSHAFT

④ 品名コード PNC	⑦ 型式 MODEL TYPE	⑧ 適用 DESCRIPTION	⑨ 部品番号 PART NO (代替記号) (REP P/NO)	⑩ 個数 QTY	⑪ 備考 REMARKS
⑥ 開始終了 FROM-UP TO					
03006	BOLT, CONNROD ⑤				
8912-1-	ALL		ME032553	12	REAMER, 13X87
03010A	CONNECTING ROD ASSY				
8912-1-	ALL		ME072119	6	
03016	BUSHING, CONNROD				
8912-1-	ALL		ME072126	6	
03031	NUT, CONNROD				
8912-1-	ALL			12	FLANGE, 13
03050	BEARING SET, CONNROD				
8912-1-	ALL		Y ME997362 ⑨ (ME997367)	1	PLAIN, STD
8912-1-			Y ME997365 (ME997370)	1	PLAIN, U/SIZE 0.75
8912-1-			Y ME997363 (ME997368)	1	PLAIN, U/SIZE 0.25
8912-1-			Y ME997364 (ME997369)	1	PLAIN, U/SIZE 0.50
8912-1-			Y ME997366 (ME997371)	1	PLAIN, U/SIZE 1.00
03060	RING SET, PISTON				
8912-1-	ALL		ME999952	1	STD
8912-1-			ME999957	1	D/SIZE 0.50

11 -090 ENGINE OVERHAUL GASKET KIT

品名コード PNC	型式 MODEL	適 用 DESCRIPTION	代 替 R E P	部品番号 PART NO (代替部番) (REP P/NO)	個 数 Q T Y	備 考 REMARKS
開始-終了 FROM-UP TO	TYPE					
01070	GASKET KIT, ENG OVERHAUL					
9901.1-	ALL			ME995529	1	

11 -140 OIL PAN,FILLER & GAUGE

品名コード PNC	型式 MODEL TYPE	適用 DESCRIPTION	代 替 部 品 番 号 PART NO (代替部番) (REP P/NO)	個 数 Q T Y	備 考 REMARKS
開 始-終 了 FROM-UP TO					
01500	OIL PAN, ENG				
9901.1-	ALL		ME078735	1	
01505	SENSOR, ENG OIL PAN OIL LEVEL				
9901.1-	ALL		MC867765	1	
01510	GASKET, ENG OIL PAN				
9901.1-	ALL		ME078746	1	
01521	GASKET, ENG OIL PAN DRAIN PLUG				
9901.1-	ALL		MH035188	1	22
01587	O-RING, ENG OIL PAN				
9901.1-	ALL		MC840593	1	
01597B	BOLT, ENG OIL PAN				
9901.1-	ALL		MH000821	2	FLANGE, 8X130
9901.1-			MF140231	33	FLANGE, 8X35
01597D	BOLT, ENG OIL PAN				
9901.1-	ALL		MF140002	3	FLANGE, 6X10
01598	PLUG, ENG OIL PAN				
9901.1-	ALL		ME158708	1	SCREW, 22
04911	GAUGE, ENG OIL LEVEL				
9901.1-	ALL		ME078708	1	
04912	GUIDE, ENG OIL LEVEL GAUGE				
9901.1-	ALL		ME078353	1	
04956	BOLT, ENG OIL FILLER				
9901.1-	ALL		MF140234	1	FLANGE, 8X45
04956B	BOLT, ENG OIL FILLER				
9901.1-	ALL		MH000999	1	FLANGE, 6X12
04957	BUSHING, ENG OIL FILLER				
9901.1-	ALL		ME074151	1	
04985	STAY, ENG OIL FILLER				
9901.1-	ALL		ME930038	1	

11 -210 PISTON, CONNROD & CRANKSHAFT

品名コード PNC	型式 MODEL	適用 DESCRIPTION	代 替 部 品	部品番号 PART NO (代替部番) (REP P/NO)	個 数 Q T Y	備 考 REMARKS
開始-終了 FROM-UP TO	TYPE					
03788	PIN, CRANKSHAFT					
9901.1-	ALL			MF472407	1	DOWEL, 14X28
03788B	PIN, CRANKSHAFT					
9901.1-	ALL			MH012026	1	DOWEL, 5X11
03788C	PIN, CRANKSHAFT					
9901.1-	ALL			MF472404	1	DOWEL, 8X18
03798	SNAP RING, PISTON					
9901.1-	ALL			ME130964	12	

11 -410 ATTACHING PARTS

品名コード PNC	型式 MODEL	適 用 DESCRIPTION	代 替 部 品 番 号 PART NO (代替部番) (REP P/NO)	個 数 Q T Y	備 考 REMARKS
開 始-終 了 FROM-UP TO	T Y P E				
01306	COCK, CYLINDER BLOCK WATER DRAIN				
9901.1-	ALL		ME072866	1	
01307D	COVER, CYLINDER BLOCK				
9901.1-	ALL		ME074658	1	
01385B	PLUG, CYLINDER BLOCK				
9901.1-	ALL		ME031088	1	SCREW, 10
01385D	PLUG, CYLINDER BLOCK				
9901.1-	ALL		MS666222	1	TAPER, 3/8
01392	JOINT, CYLINDER BLOCK				
9901.1-	ALL		MH038934	1	
01394C	CLAMP, CYLINDER BLOCK				
9901.1-	ALL		MH021013	1	D=17
01397	BOLT, CYLINDER BLOCK				
9901.1-	ALL		MF140221	20	FLANGE, 8X12
01399B	GASKET, CYLINDER BLOCK				
9901.1-	ALL		MF660063	2	10
02200B	ENGINE HANGER				
9901.1-	ALL		ME071421	1	
02200C	ENGINE HANGER				
9901.1-	ALL		ME071277	1	
02251	GASKET, ENG HANGER				
9901.1-	ALL		ME074770	2	
02299B	BOLT, ENG HANGER				
9901.1-	ALL		MH000148	4	SEAL, 10X30
9901.1-			MH000122	1	WASHER ASSEMBLD , 10X30
9901.1-			3001121900	3	WASHER ASSEMBLE D, 10X22
04226	SWITCH, ENG OIL PRESSURE				
9901.1-	ALL		MC840219	1	

13 -110 FUEL INJECTION PUMP GENERAL

品名コード PNC	型式 MODEL	適用 DESCRIPTION	代替 REP	部品番号 PART NO (代替部番) (REP P/NO)	個 数 Q T Y	備 考 REMARKS
開 始-終 了 FROM-UP TO	TYPE					
02967C	STAY, ENG SAFETY COVER					
9901.1-	ALL			ME078756	1	
02969DB	BOLT, ENG SAFETY COVER					
9901.1-	ALL			MH000713	3	FLANGE, 10X20
02969DC	BOLT, ENG SAFETY COVER					
9901.1-	ALL			MF140221	3	FLANGE, 8X12
02969DD	BOLT, ENG SAFETY COVER					
9901.1-	ALL			MF140223	2	FLANGE, 8X16
02969DE	BOLT, ENG SAFETY COVER					
9901.1-	ALL			MF140239	2	FLANGE, 8X70
07000A	PUMP ASSY, FUEL INJECTION					
9901.1-	ALL			ME078752	1	
07008	BEARING, INJECTION PUMP DRIVE GEAR					
9901.1-	ALL			ME713396	2	
07011	BRACKET, INJECTION PUMP					
9901.1-	ALL			ME075760	1	
07013A	CASE ASSY, INJECTION PUMP DRIVE					
9901.1-	ALL			ME078549	1	
07019B	COUPLING, INJECTION PUMP DRIVE CASE					
9901.1-	ALL			ME713403	1	
07024	OIL SEAL, INJECTION PUMP DRIVE SHAFT					
9901.1-	ALL		Y	ME713408 (ME737118)	1	
07027	KEY, INJECTION PUMP CAMSHAFT DRIVE GEAR					
9901.1-	ALL			MF476220	1	WOODRUFF, 6X25
07028	HOLDER, INJECTION PUMP DRIVE CASE					
9901.1-	ALL			ME713397	1	
07037	COVER, INJECTION PUMP DRIVE SHAFT					
9901.1-	ALL			ME078753	1	
07037B	COVER, INJECTION PUMP DRIVE SHAFT					
9901.1-	ALL			ME078754	1	

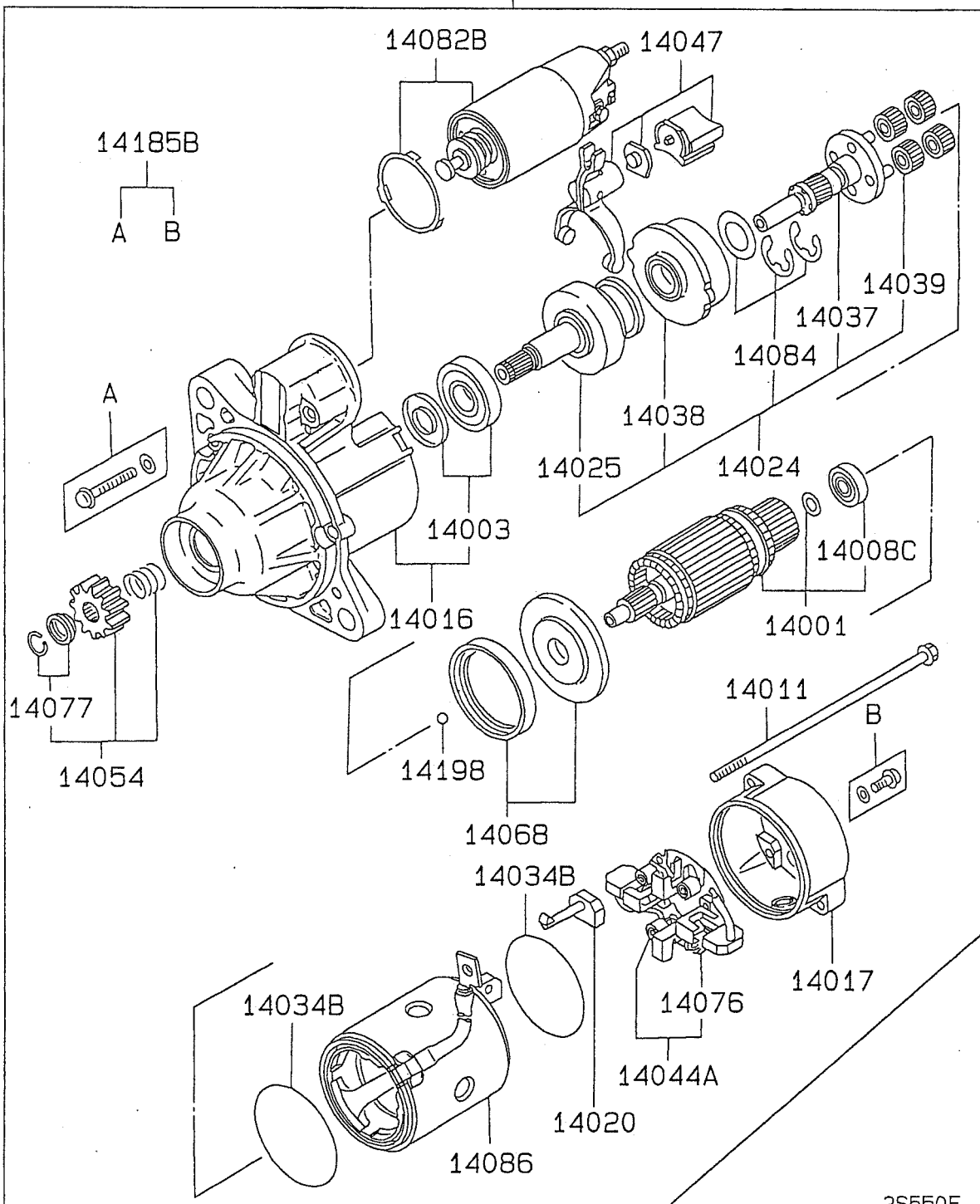
14 -110 WATER PUMP & FAN

品名コード PNC	型式 MODEL	適用 DESCRIPTION	代替 REP	部品番号 PART NO (代替部番) (REP P/NO)	個数 QTY	備考 REMARKS
開始-終了 FROM-UP TO	TYPE					
10000A	WATER PUMP ASSY					
9901.1-	ALL			ME995307	1	
10001B	BEARING, WATER PUMP					
9901.1-	ALL			MS556065	1	BALL
10001C	BEARING, WATER PUMP					
9901.1-	ALL			MS556185	1	BALL
10010	WATER PUMP KIT					
9901.1-	ALL			ME996126	1	
10012	CASE, WATER PUMP					
9901.1-	ALL			ME078673	1	
10013	COVER, WATER PUMP					
9901.1-	ALL			ME047424	1	
9901.1-				ME078675	1	
10016	FLANGE, WATER PUMP PULLEY DRIVE					
9901.1-	ALL			ME037876	1	
10021	GASKET, WATER PUMP					
9901.1-	ALL			ME170386	1	
10022	GASKET, WATER PUMP CASE TO COVER					
9901.1-	ALL			ME078676	1	
10025	IMPELLER, WATER PUMP					
9901.1-	ALL			ME047426	1	
10040	BELT, ALTERNATOR & OTHERS					
9901.1-	ALL			MH014494	1	
10041	PULLEY, WATER PUMP					
9901.1-	ALL			ME078709	1	
10043	SEAL UNIT, WATER PUMP SHAFT					
9901.1-	ALL			MH034026	1	
10044	SHAFT, WATER PUMP					
9901.1-	ALL			ME047427	1	

16-010 STARTER

INNER PARTS

14000A



2S550E

42 -550 PLATE & LABEL

品名コード PNC	型式 MODEL	通 用 DESCRIPTION	代 替 R E P	部品番号 PART NO (代替部番) (REP P/NO)	個 数 Q T Y	備 考 REMARKS
開 始- 終 了 FROM-UP TO	TYPE					
01911C	NAME PLATE, ENG					
9901.1-	ALL			ME078762	1	
01912B	PLATE, ENG OIL CAUTION					
9901.1-	ALL			ME057422	1	
71720T	LABEL, CAUTION					
9901.1-	ALL			ME158710	1	

PARTS NAME INDEX

部 品 名 称 PART NAME	GROUP - NO.	KEY NO (PNC)	部 品 名 称 PART NAME	GROUP - NO.	KEY NO (PNC)
PINION KIT, STARTER	16	010 14054	SEAL RING, T/C	15	510 13085B
PIPE, THERMOSTAT WATER BY-PAS	14	110 10146	SEAL UNIT, WATER PUMP SHAFT	15	410 11899
PISTON	11	210 03037	SEAL, ROCKER COVER BOLT	14	110 10043
PLATE, CAMSHAFT THRUST	11	230 03146	SEAL, VALVE STEM	11	110 01134
PLATE, CRANKSHAFT THRUST	11	130 03044	SEAT, ENG OIL PUMP RELIEF VAL	11	230 03440
PLATE, CYLINDER BLOCK, RR	11	150 02122	SEAT, EXHAUST VALVE	12	110 04033
PLATE, ENG OIL CAUTION	42	550 01912B	SEAT, INLET VALVE	11	120 03407
PLATE, GLOW PLUG CONNECTING	16	010 14615B	SENSOR, ENG OIL PAN OIL LEVEL	11	120 03411
	16	010 14615C	SENSOR, FLYWHEEL HOUSING ENG	11	140 01505
PLATE, T/C BOLT LOCK	15	410 12574	SPEED	11	150 02125
PLATE, T/C TURBINE BACK	15	410 12572B	SHAFT, CAM IDLER 1ST GEAR	11	240 03156
	15	410 12572C	SHAFT, CAM IDLER 2ND GEAR	11	240 03157
PLUG, CYLINDER BLOCK	11	130 01385M	SHAFT, INJECTION PUMP DRIVE G	13	110 07047
	11	130 01385N	EAR	11	230 03300
	11	410 01385B	SHAFT, ROCKER ARM	14	110 10044
	11	410 01385D	SHAFT, WATER PUMP	12	110 04037L
PLUG, CYLINDER HEAD	11	120 01287	SHIM, ENG OIL PUMP CASE, LH	12	110 04037R
PLUG, ENG OIL COOLER	12	130 04338	SHIM, ENG OIL PUMP CASE, RH	13	110 07051
PLUG, ENG OIL COOLER INR	12	130 04385	SHIM, INJECTION PUMP BRACKET	11	210 03798
	12	130 04385B	SNAP RING, PISTON	15	410 12769C
PLUG, ENG OIL PAN	11	140 01598	SNAP RING, T/C INR	11	230 03267B
PLUG, FLYWHEEL HOUSING	11	150 02185	SNAP RING, VALVE GEAR TRAIN	14	110 10098C
	11	150 02185B	SNAP RING, WATER PUMP INR	16	110 14782
PLUG, FUEL FILTER	13	030 05392	SPACER, ALTERNATOR	14	110 10547
PLUG, INLET MANIFOLD	15	210 11475B	SPACER, COOLING FAN	11	140 04986
PLUG, INTER COOLER	15	110 11711	SPACER, ENG OIL FILLER	12	140 04974
PLUG, TACHOMETER DRIVE	11	150 81976	SPACER, WATER PUMP INR	14	110 10096B
PLUG, THERMOSTAT	14	120 10176	SPRING PIN, CYLINDER BLOCK	11	130 01386M
PLUG, VALVE GEAR TRAIN	11	230 03268B		11	130 01386N
PLUG, WATER TEMPERATURE GAUGE	14	120 10898B	SPRING, ENG OIL COOLER BY-PAS	12	130 04346
POINTER, FLYWHEEL HOUSING ENG	11	150 02124	S VALVE	12	110 04042
TIMING	16	110 14293	SPRING, ENG OIL PUMP RELIEF V	11	230 03356
PULLEY, ALTERNATOR	11	210 03047	ALVE	16	010 14076
PULLEY, CRANKSHAFT	14	110 10041	SPRING, ROCKER SHAFT	11	230 03416
PULLEY, WATER PUMP	13	110 07000A	SPRING, STARTER BRUSH	11	230 03417
PUMP ASSY, FUEL INJECTION	11	230 03316	SPRING, VALVE, INR	16	010 14000A
PUSH ROD, ROCKER ARM	16	110 14296B	SPRING, VALVE, OTR	16	110 14335
RECTIFIER, ALTERNATOR	16	110 14297	STARTER ASSY	16	110 01981B
REGULATOR, ALTERNATOR	54	620 14298D	STATOR, ALTERNATOR	11	110 01981C
RELAY, ALTERNATOR SAFETY	16	010 14921	STAY, ENG BREATHER	11	110 01981D
RELAY, INTAKE AIR HEATER CONT	16	010 14057B	STAY, ENG OIL FILLER	11	140 04985
ROL	11	230 03405	STAY, ENG OIL LINE	12	140 04973C
RELAY, STARTER SAFETY CONTROL	11	150 03057		12	140 04973E
RETAINER, VALVE SPRING	11	210 03060		12	140 04973F
RING GEAR, FLYWHEEL	15	410 12597B	STAY, ENG SAFETY COVER	13	110 02967C
RING SET, PISTON	15	410 12597C	STAY, FUEL RETURN LINE	13	420 05467
RING, T/C SHAFT TURBINE PISTO	11	230 03323	STAY, OIL STRAINER	13	420 05467E
N	16	110 14282	STIFFENER, FLYWHEEL HOUSING, L	12	110 04135B
ROCKER ARM, INLET & EXHAUST V	16	110 14304		11	150 02128L
ALVE	16	110 14784B	STIFFENER, FLYWHEEL HOUSING, R	11	150 02128R
ROD, ALTERNATOR ADJUSTING	16	110 14784C		16	010 14077
ROTOR KIT, ALTERNATOR	16	110 14784B	STOPPER KIT, STARTER PINION	12	110 04124
SCREW, ALTERNATOR INR	16	110 14784C	STRAINER, ENG OIL PAN	16	010 14081
SCREW, FLYWHEEL HOUSING	11	150 02183	STRAP, STARTER EARTH	11	120 01282C
SCREW, STARTER INR	16	010 14185B	STUD, CYLINDER HEAD		
SCREW, VALVE GEAR TRAIN	11	230 03266B			
SEAL RING, EXHAUST PIPE	11	230 03266C			
	15	510 13085			

CLICK HERE TO **DOWNLOAD** THE COMPLETE MANUAL

- Thank you very much for reading the preview of the manual.
- You can download the complete manual from: www.heydownloads.com by clicking the link below



- Please note: If there is no response to CLICKING the link, please download this PDF first and then click on it.

CLICK HERE TO **DOWNLOAD** THE COMPLETE MANUAL