

CLICK HERE TO **DOWNLOAD** THE COMPLETE MANUAL

- Thank you very much for reading the preview of the manual.
- You can download the complete manual from: www.heydownloads.com by clicking the link below

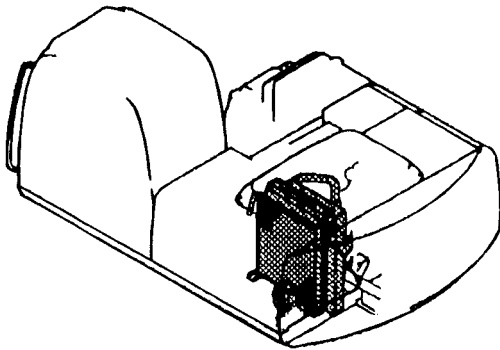


- Please note: If there is no response to CLICKING the link, please download this PDF first and then click on it.

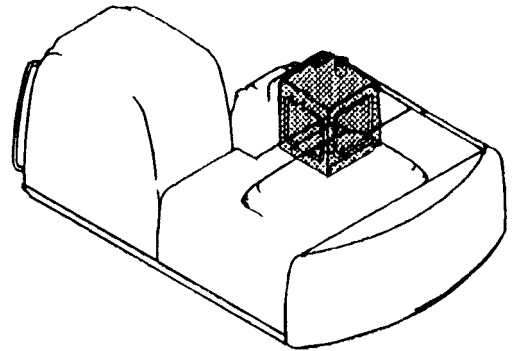
CLICK HERE TO **DOWNLOAD** THE COMPLETE MANUAL

目 次 CONTENTS

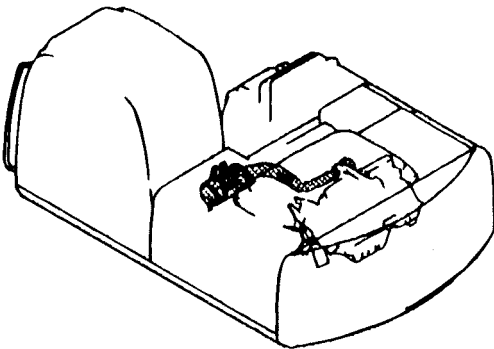
RADIATOR INSTAL FIG 033-01
 RADIATOR ASSY FIG 038-01
 REPAIR KIT FIG 039-01



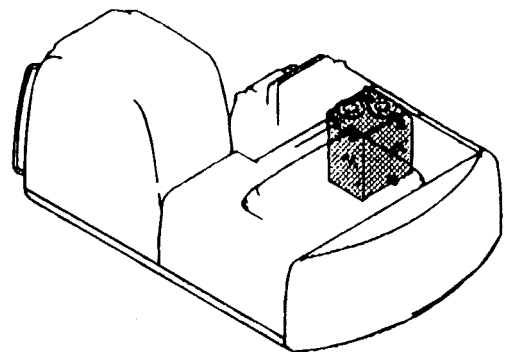
TANK ASSY, FUEL FIG 056-50



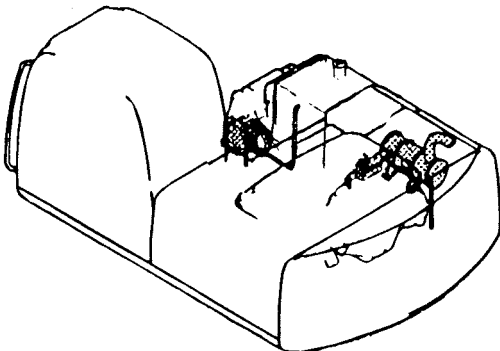
CLEANER ASSY, AIR FIG 042-01
 W ELEMENT FIG 043-50



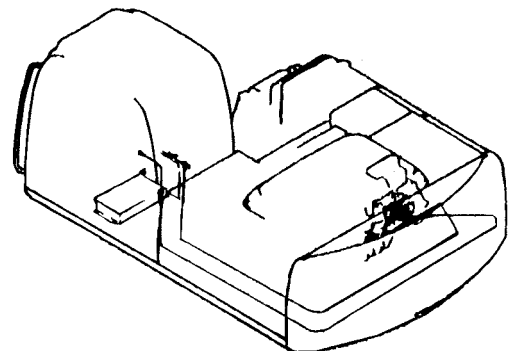
TANK ASSY, HYD FIG 061-01



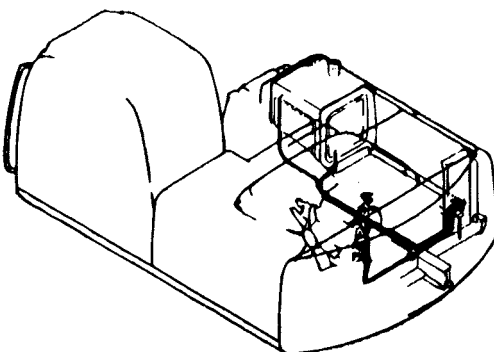
MUFFLER ASSY FIG 047-01
 PUMP ASSY, FULE FIG 049-50
 PUMP ASSY, FULE FIG 050-50



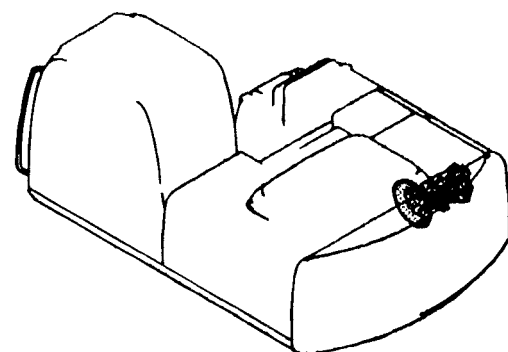
CONTROL ASSY, ENGINE FIG 063-01

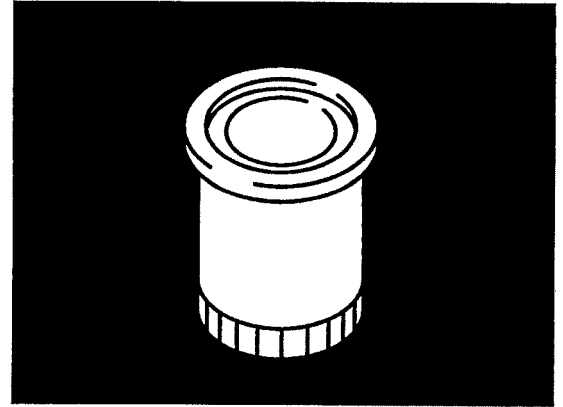


FUEL LINES FIG 051-01
 FILTER ASSY FIG 053-01



POWER TAKE-OFF ASSY FIG 066-01
 POWER TAKE-OFF ASSY FIG 066-50





— 般 整 備 品
GENERAL MAINTENANCE ITEMS

符号 ITEM	部品番号 PART NO.	部品名 PART NAME	部品名 PART NAME	数量 QTY	参照 REFERENCE	適用号機 APPLICABLE No.
A1	YN60C00083D1	COUNTERWEIGHT ASSY COUNTERWEIGHT	カウンタウエイト アッセン カウンタウエイト	1		
B1	YN60C00050F1	COUNTERWEIGHT ASSY	カウンタウエイト アッセン	2		
B2	YN60C01140P1	INSULATION	インシュレーション	1		
B3	YN60C01141P1	INSULATION	インシュレーション	1		
B4	YN60C01160P3	INSULATION	インシュレーション	1		
	LQ60C01133P1	INSULATION	インシュレーション	1		
C1	YN60C00049F1	COUNTERWEIGHT INSTAL	カウンタウエイト トリツケ	4		YQ07-03501
C2	HS13C27300G1	CAPSCREW	キャップ スクリュ	4		--04389
C3	HY26Y28060G1	WASHER	ワッシャ	4		YN07-30001
	YR60C01028D6	SHIM (1.6)	シム (1.6)	3		--32680
C4	YR60C01028D5	SHIM (2.3)	シム (2.3)	3		YQ07-03501
						--04389
C5	YR60C01028D7	SHIM (3.0)	シム (3.0)	4		YN07-30001
						--32680
C6	2420Z1340D2	PLUG	プラグ	2		YQ07-03501
						--04389
C12	YN06C01242D1	SHIM (1.6)	シム (1.6)	3		YN07-30001
						--32680
C13	YN06C01242D2	SHIM (2.3)	シム (2.3)	3		YQ07-04390-
						YN07-32681-
C14	YN06C01242D3	SHIM (3.2)	シム (3.2)	4		YQ07-04390-
						YN07-32681-
(01) D1	YN80E00030F1	LAMP INSTAL	ランプ トリツケ	1	P. 265	
(05)	YN80S00015F3	LAMP ASSY, FLASHER (R. H)	ランプ アッセン, フラッシュヤ (右)	1	P. 265	
(07) D2	YN80S00015F4	LAMP ASSY, FLASHER (L. H)	ランプ アッセン, フラッシュヤ (左)	1	P. 265	
(01)						

符号 ITEM	部品番号 PART NO.	部品名 PART NAME	部品名 PART NAME	数量 QTY	参照 REFERENCE	適用号機 APPLICABLE No.
	YN05P00024F1	RADIATOR ASSY	ラジエータ アッセン			YQ07-03501 ~03508 YN07-30001 ~30108
	YN05P00024F2	RADIATOR ASSY	ラジエータ アッセン			YQ07-03509 ~04012 YN07-30109 ~31671
	YN05P00024F3	RADIATOR ASSY	ラジエータ アッセン			YQ07-04013~ YN07-31672~
1	YN05P00024S001	RADIATOR ASSY	ラジエータ アッセン	1		
2	YN05P00024S002	COOLER, OIL	クーラ, オイル	1		
3	YN05P00024S003	SUPPORT	サポ-ト	1		
4	YN05P00024S004	SUPPORT	サポ-ト	1		
5	YN05P00024S005	SHROUD	シュラウド	1		
6	YN05P00024S006	GUARD	ガード	1		YQ07-03501 ~03508 YN07-30001 ~30108
7	YN05P00024S007	PLATE	プレート	1		
8	YN05P00024S008	GUARD	ガード	1		
9	YN05P00010S006	CAP	キャップ	1		
10	2452U416S4	HOSE	ホース	1		
11	2452U267S8	CLIP	クリップ	2		
12	YN05P00010S007	COCK, DRAIN	コック, ドレイン	1		
13	2452U416S6	HOSE	ホース	1		
14	2452U202S5	BOLT	ボルト	4		
15	PY05P00002S009	BOLT ASSY	ボルト アッセン	11		YQ07-03501 ~04012 YN07-30001 ~31671
	PY05P00002S009	BOLT ASSY	ボルト アッセン	8		YQ07-04013~ YN07-31672~
16	2452U400S4	BOLT ASSY	ボルト アッセン	12		
17	YN05P00024S017	PACKING	パッキン	4		YQ07-03501 ~04012 YN07-30001 ~31671
18	YN05P00010S017	PACKING	パッキン	2		
19	YN05P00024S019	PACKING	パッキン	2		
20	YN05P01111P1	GUARD	ガード	1		YQ07-03509 ~04012 YN07-30109 ~31671
21	YM05P00003S017	PACKING	パッキン	2		YQ07-04013~ YN07-31672~
22	YM05P00003S020	PACKING	パッキン	2		YQ07-04013~ YN07-31672~
	YN33T00005F1	REPAIR KIT	リペア キット		P. 039	
	YN33T00005F2	REPAIR KIT	リペア キット		P. 039	

符号 ITEM	部品番号 PART NO.	部品名 PART NAME	部品名 PART NAME	数量 QTY	参照 REFERENCE	適用号機 APPLICABLE NO.
		TANK ASSY, HYD	タンク アッセン, ハイドロリック			
A2	YN33H00013F1 YW50V00004F3	TANK ASSY, HYD STRAINER ASSY, SUCTION	タンク アッセン, ハイドロリック ストレーナ アッセン, サクション	1		
A2-1	YN50V00002S001	STRAINER	ストレーナ	1		
A2-3	ZN11C10008	NUT	ナット	1		
A2-6	YW50V00004S006	BOLT	ボルト	1		
A9	YN57V00002F4	BREATHER ASSY	ブリーザ アッセン	1		
A9-1	2446U260S1	BODY	ボディ	1		
A9-4	2446U260S5	NUT	ナット	1		
A9-6	2446U260S8	PACKING	パッキング	1		
A9-7	YN57V00002S007	PLATE, CAUSION	プレート, コーシオン	1		
A9-10	YN57V00002S010	ELEMENT	エレメント	1		
A9-11	YN57V00002S011	COVER	カバー	1		
A9-12	YN57V00002S012	CAP	キャップ	1		
A10	ZS28C06016	CAPSCREW	キャップスクリュー	4		
A11	ZW26K06000	LOCK WASHER	ロックワッシャ	4		
A17	YN33H00031F1	TANK ASSY	タンク アッセン	1		
A17-1	YN33H00029P1	TANK	タンク	1		
A17-2	ZD11G20000	O-RING	O-リング	2		
A17-3	LC33H01010P1	COVER	カバー	1		
A17-4	YN33H01021P1	COVER	カバー	1		
A17-5	ZE72T12000	PLUG	プラグ	1		
A17-6	ZS18C10020	CAPSCREW	キャップスクリュー	12		
A17-7	ZW16X10000	WASHER	ワッシャ	12		
A17-8	2489R293F1	GAUGE ASSY, LEVEL	ゲージ アッセン, レベル	1		
A17-8A	2489R173S1	GAUGE	ゲージ	1		
A17-8B	2489R174S3	BOLT	ボルト	2		
A17-8C	2489R174S2	BLOCK	ブロック	2		
A17-8D	ZD11P01800	O-RING	O-リング	4		
A17-8E	ZD11P01000	O-RING	O-リング	4		
A18	YN30T00007F1	ELEMENT KIT	エレメント キット	1		
A18-1	YN50V00001P1	ELEMENT, FILTER	エレメント, フィルタ	1		
A18-2	2446R131	VALVE, BYPASS	バルブ, バイパス	1		
A18-3	LC33H01009P1	SPRING	スプリング	1		
	YN50V00004F3	ELEMENT KIT CONSISTS OF ITEM	エレメント キット A17-2 & A18-1			
B1	YN33H00014F1 ZS13C16040	TANK INSTAL, HYD CAPSCREW	タンク トリツケ, ハイドロリック キャップスクリュー	4		
B2	ZW13H16000	WASHER	ワッシャ	4		
B3	LE33H01017D1	SHIM (1.0)	シム (1.0)	3		
B4	YN52S00023P1	SENSOR, LEVEL	センサ, レベル	1		
B5	YN21V00006F1	VALVE ASSY, CHECK	バルブ アッセン, チェック	1		
B6	YN21V00007F1	VALVE ASSY, CHECK	バルブ アッセン, チェック	1		
B7	YN33H01052P1	SEAL	シール	1		

(06)
(04)

符号 ITEM	部品番号 PART NO.	部品名 PART NAME	部品名 PART NAME	数量 QTY	参照 REFERENCE	適用号機 APPLICABLE NO.
	YN32W00004F1	REDUCTION ASSY, SWING	リダクション アッセン, スイング			
1	YN32W01003P1	SHAFT, PINION	シャフト, ピニオン	1		
2	YN32W01004P1	SLEEVE	スリーブ	1		
4	ZE82T08000	PLUG	プラグ	1		
5	ZD11G10000	O-RING	O-リング	1		
6	YN32W01034P1	OIL SEAL	オイルシール	1		
7	YN32W01005P1	RETAINER	リテーナ	1		
8	ZS23C08025	CAPSCREW	キャップスクリュー	12		
9	YN32W01029P1	BEARING, SPHERICAL	ベアリング, スフェリカル	1		
10	YN32W01033P1	HOUSING	ハウジング	1		
11	YN32W01015P1	SPACER	スペーサ	1		
12	YN32W01030P1	BEARING, SPHERICAL	ベアリング, スフェリカル	1		
13	ZR16X09000	RING, RETAINING	リング, リテイニング	1		
14	YN32W01011P1	SPIDER	スパイダ	1		
15	YN32W01006P1	GEAR, SUN	ギヤ, サン	1		
16	YN32W01012P1	GEAR, RING	ギヤ, リング	1		
17	YN32W01019F1	SPIDER ASSY	スパイダ アッセン	1		
18	ZS23C14130	CAPSCREW	キャップスクリュー	10		
19	YN32W01007P1	GEAR, SUN	ギヤ, サン	1		
20	ZP26D08025	PIN, SPRING	ピン, スプリング	4		
21	YN32W01001P1	SHAFT	シャフト	4		
22	YN32W01027P1	WASHER, THRUST	ワッシャ, スラスト	8		
23	YN32W01008P1	PINION	ピニオン	4		
24	YN32W01021P1	BEARING, NEEDLE	ベアリング, ニードル	4		
25	YN32W01026P1	WASHER, THRUST	ワッシャ, スラスト	3		
26	YN32W01002P1	PINION	ピニオン	3		
27	YN32W01022P1	ROLLER	ローラ	102		
28	YN32W01028P1	WASHER, THRUST	ワッシャ, スラスト	3		
29	2418R2D25	RING, RETAINING	リング, リテイニング	3		
30	2420T6698D2	PIPE	パイプ	1		
31	ZG31U12000	ELBOW	エルボ	1		
32	ZE82T12000	PLUG	プラグ	2		
33	2418R2D22	RING, RETAINING	リング, リテイニング	1		
34	ZS83C20020	SETSCREW	セットスクリュー	2		

エアツ ハイカン, アッパ・HYD LINES, UPP
(メイン・MAIN)

YQ07-03501~
YN07-30001~

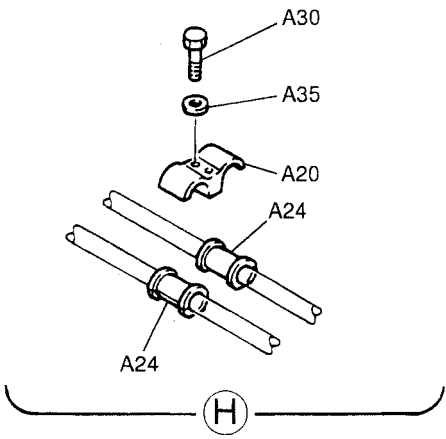
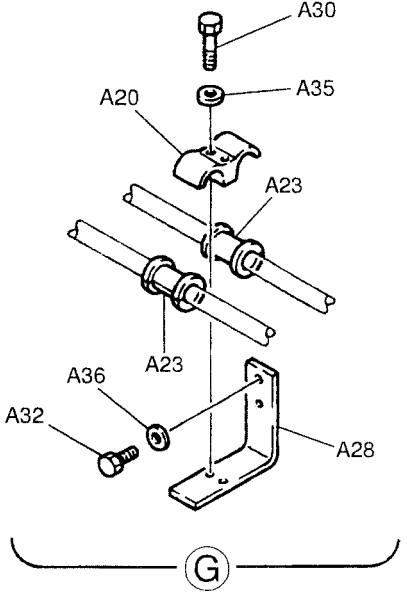
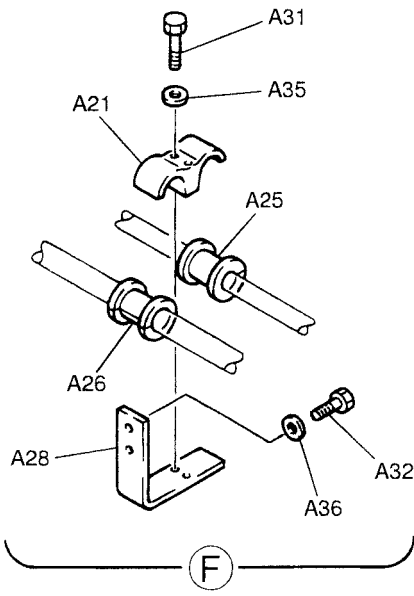
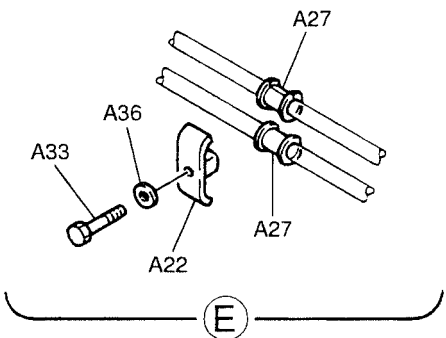
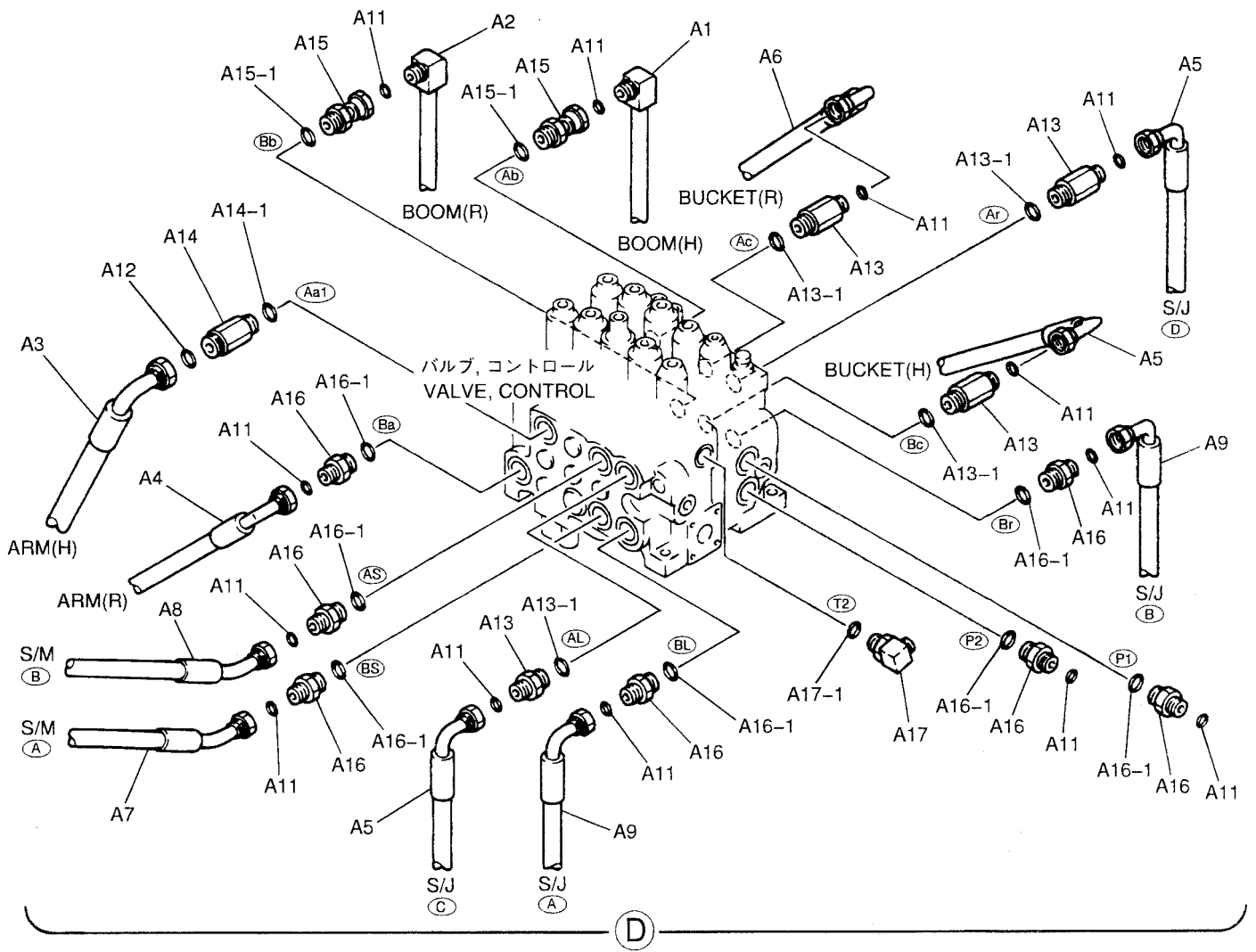


FIG 087-01-2

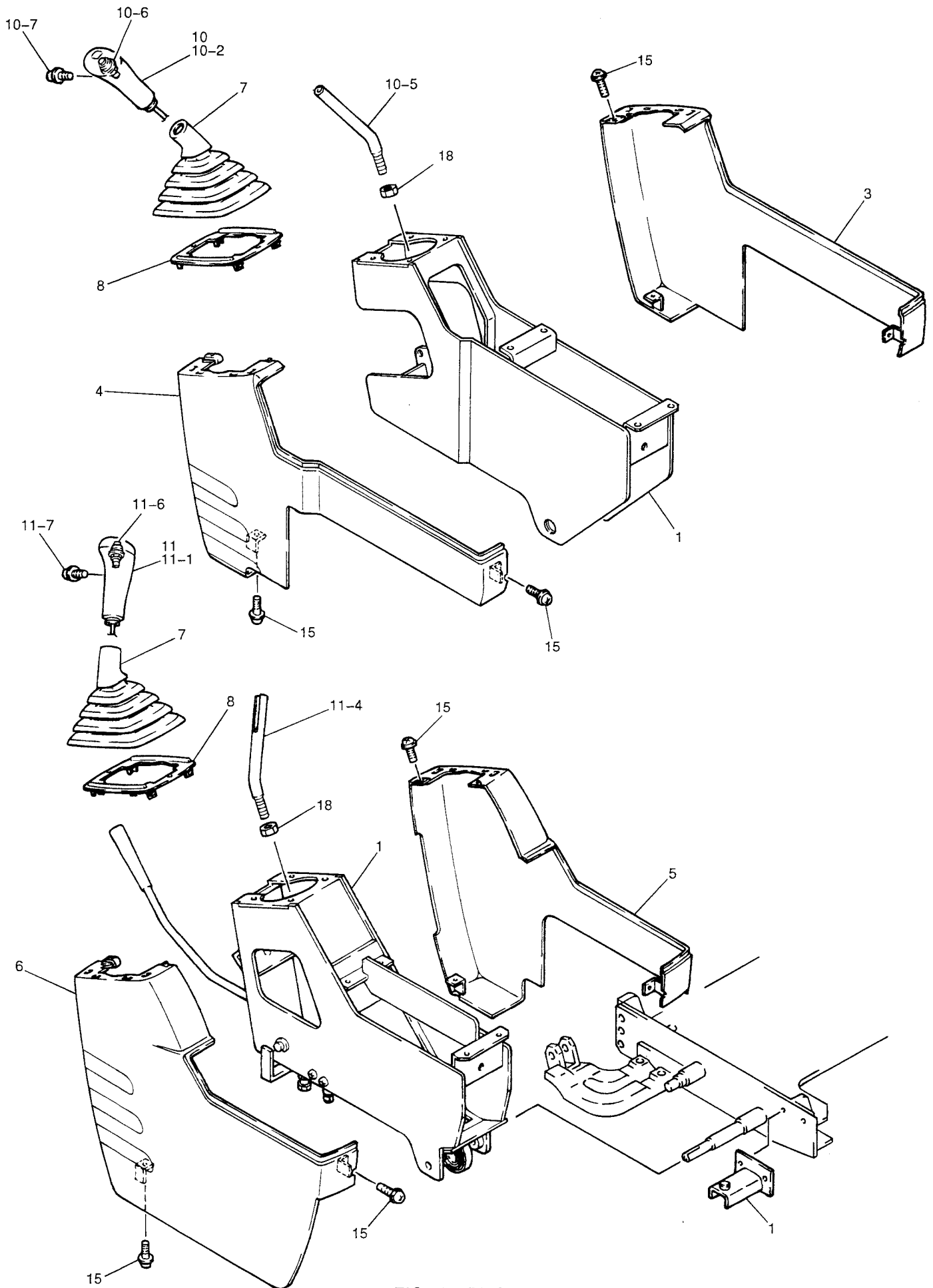


FIG 102-50-2

符号 ITEM	部品番号 PART NO.	部品名 PART NAME	部品名 PART NAME	数量 QTY	参照 REFERENCE	適用号機 APPLICABLE No.
		CONTROL LINES, REMOTE	コントロール ハイカン, リモート			
A1	YN68H00044F1 ZS28C06025	CONTROL LINES, REMOTE CAPSCREW	コントロール ハイカン, リモート キャップ スクリュ	8		
A2	ZW16X06000	WASHER	ワッシャ	8		
A3	YT30V00008F2	VALVE ASSY, PILOT	バルブ アッセン, ハ イロット	2	SEE (C. P. M)	
A4	PH03M01250P1	BOOT	ブーツ	2		
A5	PY01P01043D6	CLIP	クリップ	2		YQ07-03501 --04121
						YN07-30001 --32191 YQ07-04122- YN07-32191-
A6	PY01P01043D6	CLIP	クリップ	4		
A7	2420R349D110	HOSE	ホース	1		
A8	2444R1119D240	HOSE	ホース	1		
A9	2444R1119D105	HOSE	ホース	1		
A10	2420R349D105	HOSE	ホース	1		
A11	YN68H01035P1	CLAMP	クランプ	3		
A12	ZS18C08040	CAPSCREW	キャップ スクリュ	2		
A13	YR68H01016D3	HOSE	ホース	2		
A14	ZS18C08065	CAPSCREW	キャップ スクリュ	2		
A15	ZW16X08000	WASHER	ワッシャ	4		
A16	ZH22X06000	CONNECTOR	コネクタ	11		
A17	HH25X04004G2	CONNECTOR	コネクタ	2		
A18	2444R1119D115	HOSE	ホース	1		
A19	YN68H01001D1	HOSE	ホース	1		
A20	YN68H01001D3	HOSE	ホース	1		
A21	YN68H01001D2	HOSE	ホース	1		
A22	YN68H01001D4	HOSE	ホース	1		
A23	YW68H01010D1	HOSE	ホース	1		
A24	YW68H01010D3	HOSE	ホース	1		
A25	YW68H01010D2	HOSE	ホース	1		
B1	YN64H00052F1	CONTROL LINES, BLOCK	コントロール ハイカン, ブロック	1		
B2	YN64H01075P1 LC52S00001P2	BLOCK SENSOR, PRESS (L. P.)	ブロック センサ, プレッシュヤ (低圧)	8	←	YQ07-03501 --03917 YN07-30001 --31347
	LC52S00001P3	SENSOR, PRESS (L. P.)	センサ, プレッシュヤ (低圧)	8		
B2-1	ZD12P01100	O-RING	O-リング	1		YQ07-03918- YN07-31348-
B3	ZH22X06000	CONNECTOR	コネクタ	14		
B4	ZS18C08065	CAPSCREW	キャップ スクリュ	2		
B5	ZW16X08000	WASHER	ワッシャ	2		
(06) B6	YN21V00005F1	VALVE ASSY, CHECK	バルブ アッセン, チェック	2		YQ07-03637- YN07-30581-
(07) B7	YN68H01035P1	CLAMP	クランプ	2		

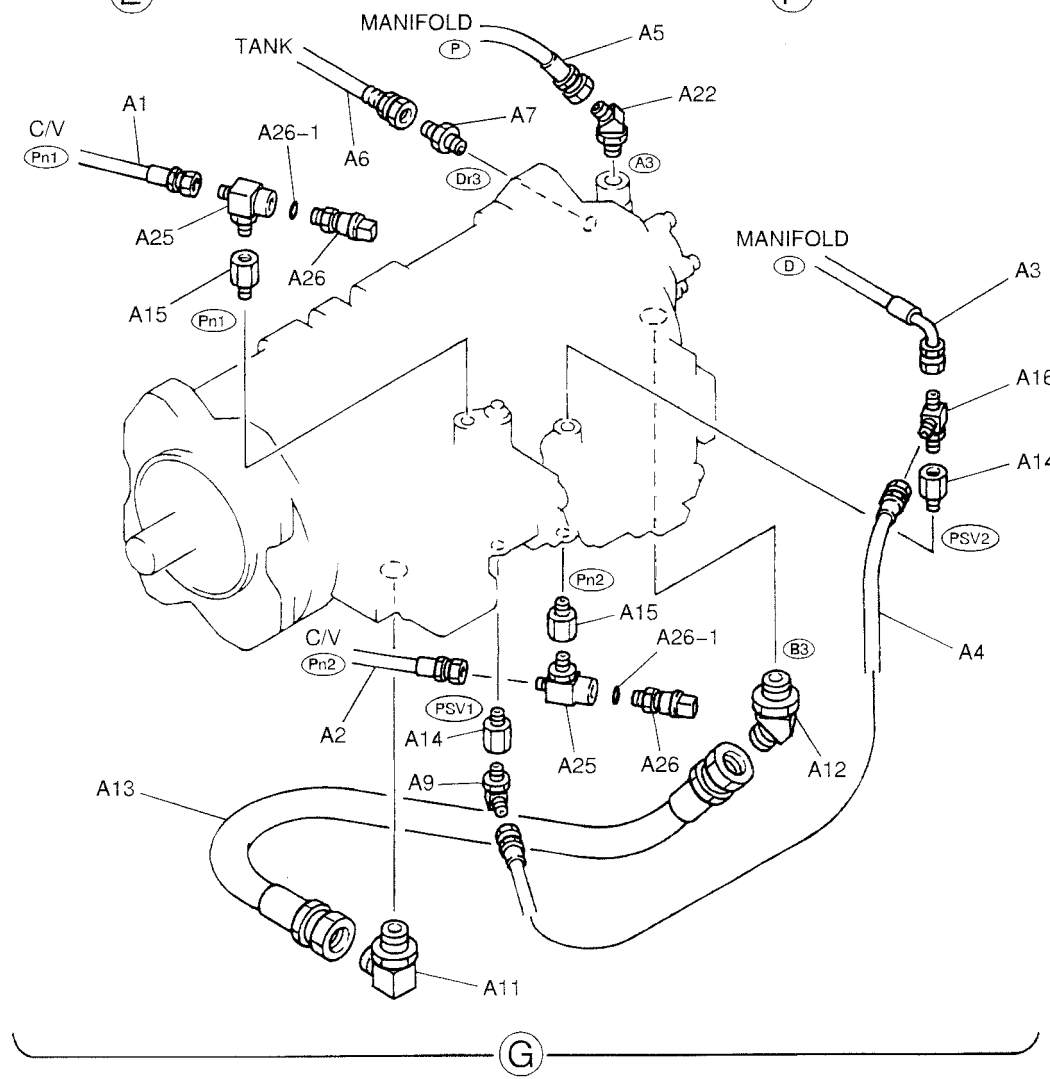
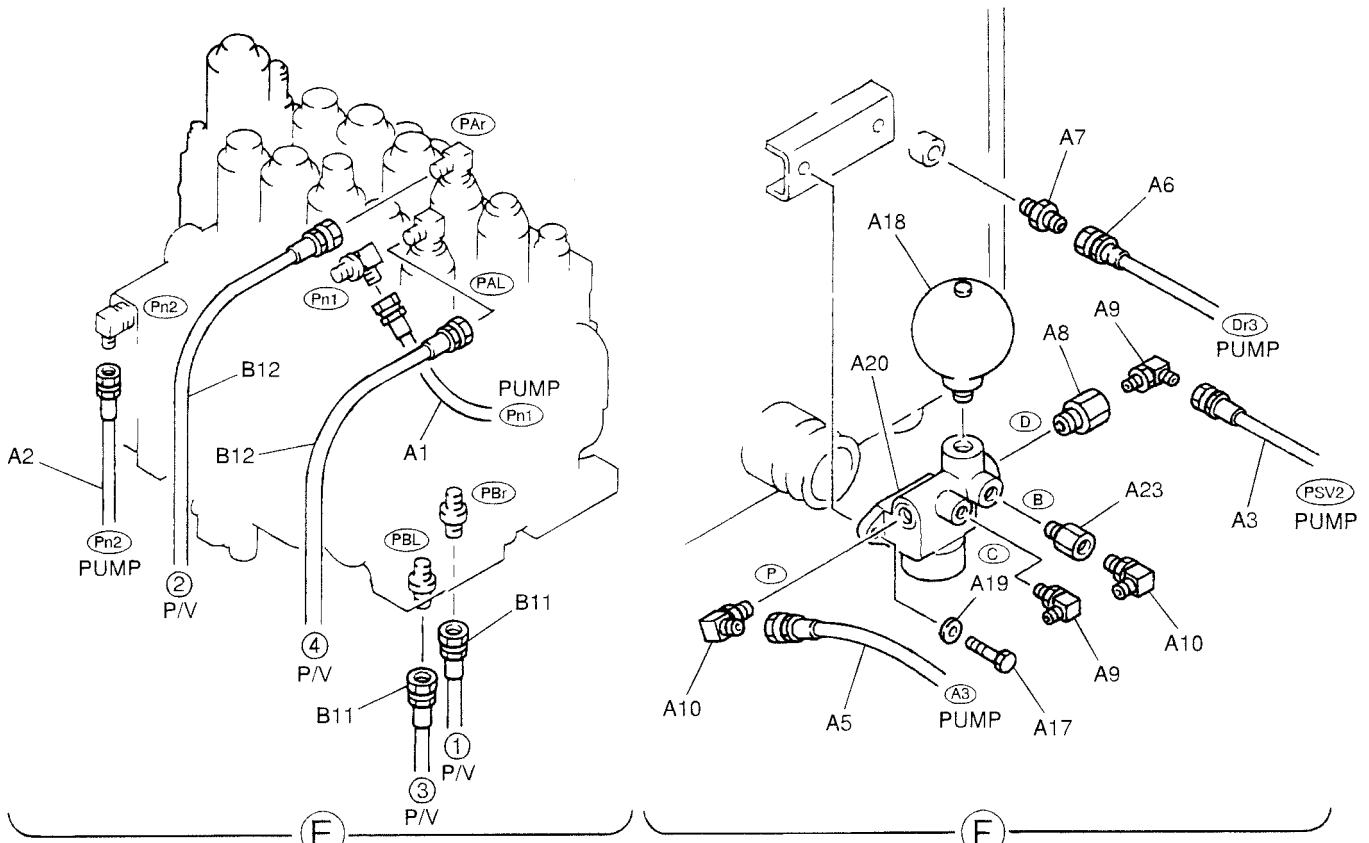
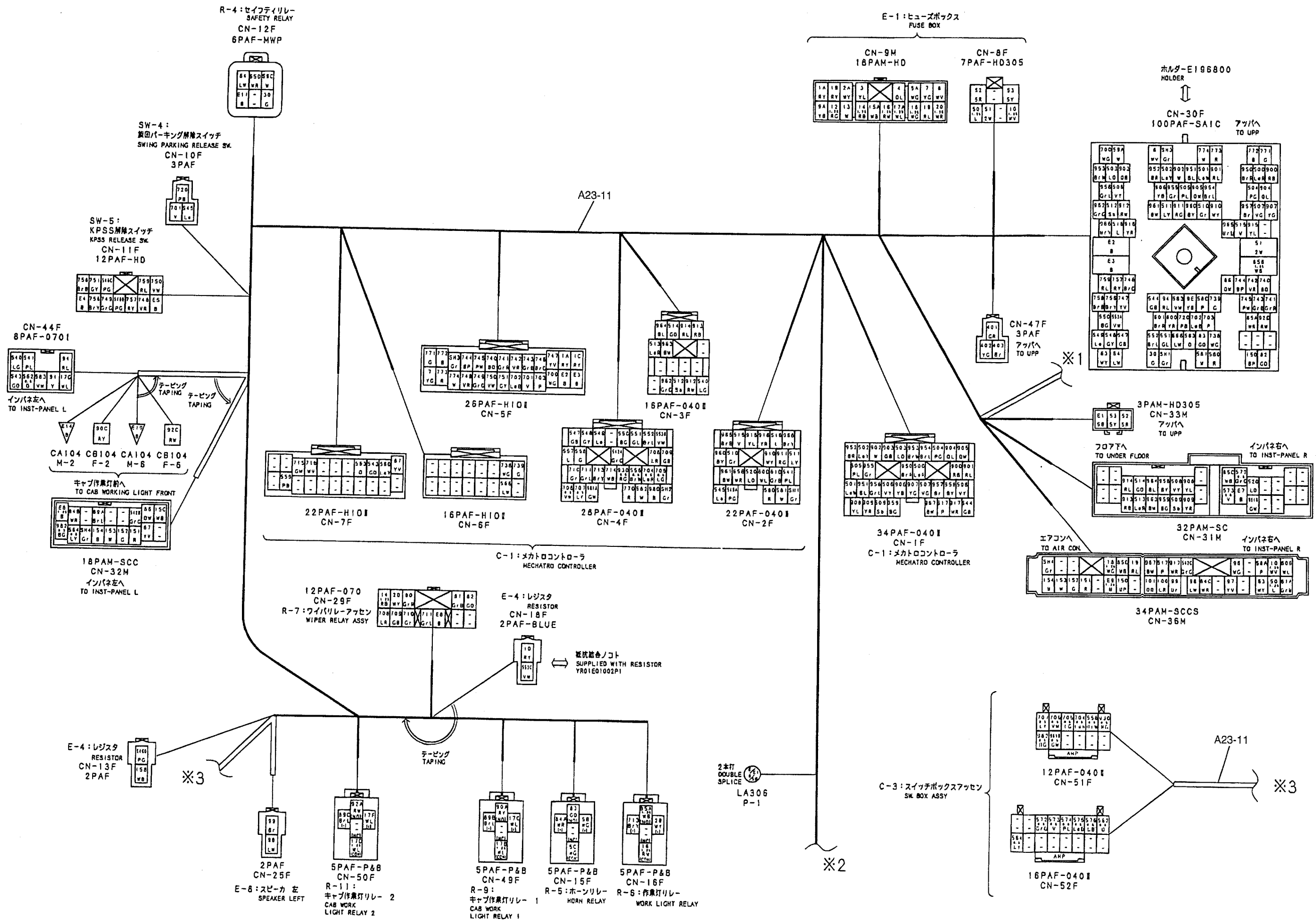


FIG 126-50-2 ①

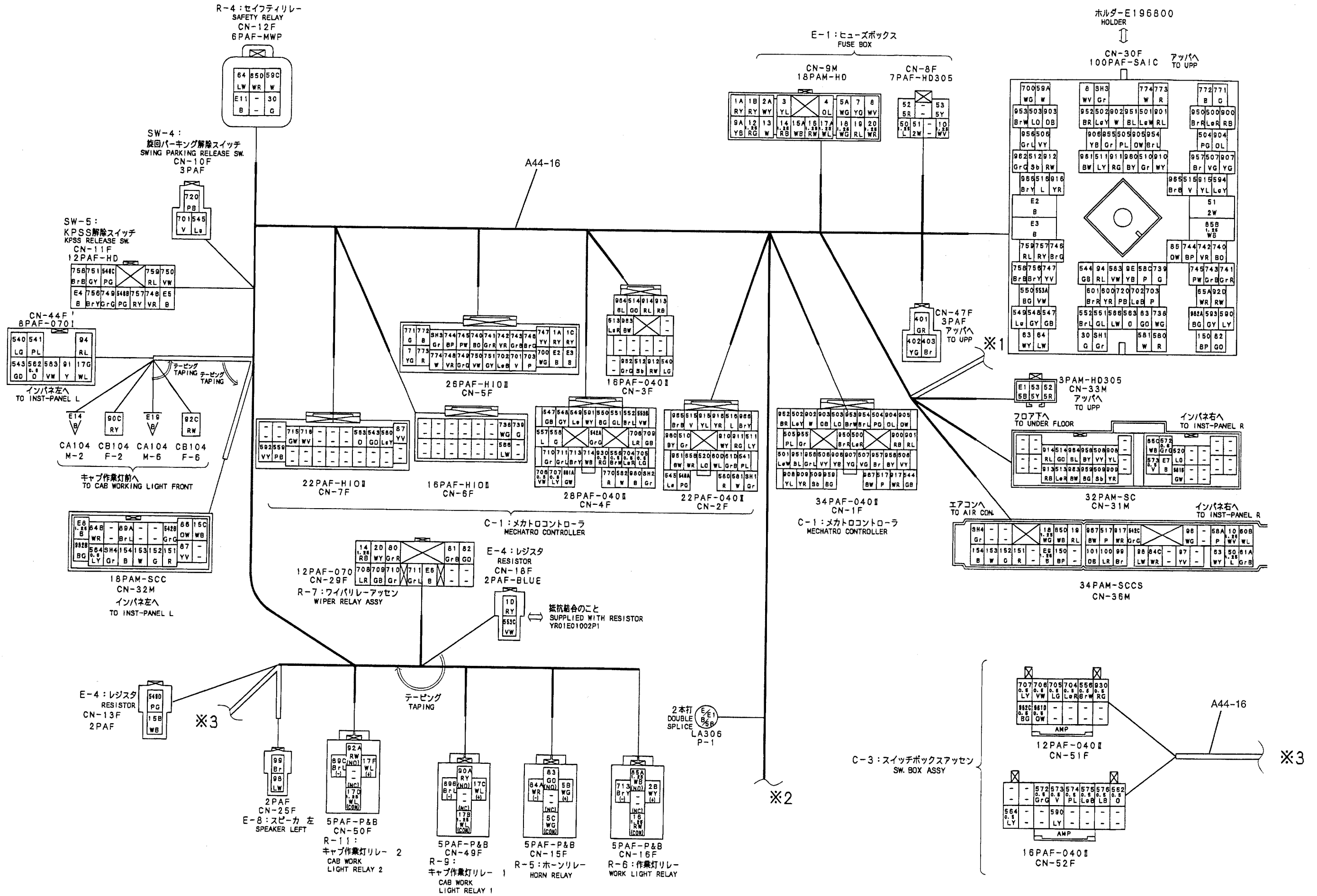
符号 ITEM	部品番号 PART NO.	部品名 PART NAME	部品名 PART NAME	数量 QTY	参照 REFERENCE	適用号機 APPLICABLE No.
	YN50C00001F1	WINDOW ASSY, FR.	ウインド アッセン, フロント			
1	YN50C01012P1	FRAME ASSY	フレーム アッセン	1		
2	YN02C01563P1	GLASS	ガラス	1		
3	YN50C01023P1	SEAL	シール	1		
4	YJ21C01149P1	CLIP	クリップ	2		
5	YT50C01020P1	RETAINER	リテーナ	3		
6	YT50C01042P1	BLOCK, TAPPED	ブロック, タップド	2		
7	YT50C01043P1	PLATE	プレート	2		
8	YN50C01030P1	JOINT	ジョイント	1		
10	YN50C01024P1	SEAL	シール	1		
11	YT50C01023P1	RUBBER	ラバー	6		
12	YR21C01161P1	WASHER	ワッシャ	3		
13	YT50C01063F2	HANDLE ASSY (L. H)	ハンドル アッセン (左)	1		YQ07-03501 ~04239 YN07-30001 ~32337
	YT50C01086F2	HANDLE ASSY (L. H)	ハンドル アッセン (左)	1		YQ07-04240~ YN07-32338~
13-2	YT50C01065F1	LEVER ASSY	レバー アッセン	1		
13-2A	YT50C01055P1	LEVER ASSY	レバー アッセン	1		
13-2B	YT50C01056P1	LEVER ASSY	レバー アッセン	1		
13-2C	ZR36X00800	E-RING	E-リング	1		
13-3	ZR36X00800	E-RING	E-リング	1		
13-4	YT50C01059P1	SHIM (1.0)	シム (1.0)	1		
13-5	YT50C01044F2	HANDLE ASSY	ハンドル アッセン	1		YQ07-03501 ~04239 YN07-30001 ~32337
13-5B	YT50C01053P1	BRACKET	ブラケット	1		
13-5C	YT50C01057P1	SPRING	スプリング	1		
13-5D	ZR36X00800	E-RING	E-リング	1		
13-5E	YT50C01058P1	SHIM (1.0)	シム (1.0)	1		
13-5F	YN50C01032P1	HANDLE ASSY	ハンドル アッセン	1		
13-5	YN50C01041F1	HANDLE ASSY	ハンドル アッセン	1		YQ07-04240~ YN07-32338~
13-5A	YN50C01043P1	HANDLE ASSY	ハンドル アッセン	1		
13-5B	YT50C01057P1	SPRING	スプリング	1		
13-5C	YN50C01047P1	CAP	キャップ	1		
14	YT50C01064F2	HANDLE ASSY (R. H)	ハンドル アッセン (右)	1		YQ07-03501 ~04239 YN07-30001 ~32337
	YT50C01087F2	HANDLE ASSY (R. H)	ハンドル アッセン (右)	1		YQ07-04240~ YN07-32338~
14-2	YT50C01065F1	LEVER ASSY	レバー アッセン	1		
14-2A	YT50C01055P1	LEVER ASSY	レバー アッセン	1		
14-2B	YT50C01056P1	LEVER ASSY	レバー アッセン	1		
14-2C	ZR36X00800	E-RING	E-リング	1		
14-3	ZR36X00800	E-RING	E-リング	1		
14-4	YT50C01059P1	SHIM (1.0)	シム (1.0)	1		

符号 ITEM	部品番号 PART NO.	部品名 PART NAME	部品名 PART NAME	数量 QTY	参照 REFERENCE	適用号機 APPLICABLE NO.
	LC25M00001F1	SEAT ASSY	シート アッセン			YQ07-03501 ~03695 YN07-30001 ~30878
	LC25M00001F2	SEAT ASSY	シート アッセン			YQ07-03696~ YN07-30879~
1	LC25M00001S001	SEAT ASSY	シート アッセン	1		YQ07-03501 ~03695
2	LC25M00001S002	COVER	カバー	1		YN07-30001 ~30878 YQ07-03501 ~03695 YN07-30001 ~30878
3	LC25M00001S003	PAD KIT	パッド キット	1		
4	YN25M00015S004	COVER	カバー	1		
5	LC25M00001S005	FORM, SEAT	フォーム, シート	1		
6	LC25M00001S006	FRAME	フレーム	1		
7	LC25M00001S007	ADJUSTER	アジャスタ	1		
8	YN25M00001S007	CABLE	ケーブル	1		
9	LC25M00001S009	SPRING, KIT	スプリング, キット	1		
11	2448U167S15	DAMPER	ダンパ	1		
12	2448U168S11	SUSPENSION	サスペンション	1		
13	2448U168S12	RAIL	レール	1		
14	2448U167S12	ADJUSTER	アジャスタ	1		
15	2448U167S16	STOPPER	ストッパ	1		
16	YN25M00008S014	HANDLE	ハンドル	1		
17	LC25M00001S017	COVER	カバー	1		
18	LC25M00001S018	ADJUSTER	アジャスタ	1		
19	LC25M00005S018	HANDLE	ハンドル	1		
20	LC25M00001S020	SUPPORT	サポート	1		
21	2448U167S18	BEARING	ベアリング	1		
22	YN25M00015S010	SUPPORT	サポート	1		
23	YN25M00015S011	SUPPORT	サポート	1		
24	LC25M00001S024	SEAT ASSY	シート アッセン	1		YQ07-03696~ YN07-30879~
25	LC25M00001S025	COVER	カバー	1		YQ07-03696~ YN07-30879~
	[注記] 符号(1)は 符号(2)~(8)を含む。 [NOTE] CONTENTS OF ITEMS (2)~(8) ARE INCLUDED IN THE ITEM (1).					
	[注記] 符号(24)は 符号(3)~(8), (25)を含む。 [NOTE] CONTENTS OF ITEMS (3)~(8), (25) ARE INCLUDED IN THE ITEM (24).					

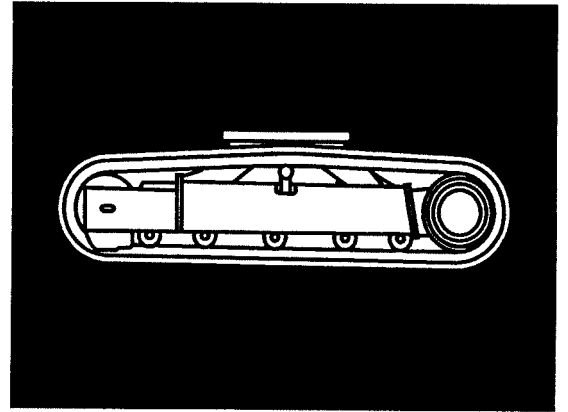


コントローラグループ・CONTROLLER GROUP

YQ07-03713~
YN07-30909~



符号 ITEM	部品番号 PART NO.	部品名 PART NAME	部品名 PART NAME	数量 QTY	参照 REFERENCE	適用号機 APPLICABLE NO.
	YN20M00024F1	CONDITIONER, AIR	コンデ`イシヨナ, エア-			
1	R18T0026D27	HOSE	ホ-ス	2		
2	YN20M01233P1	SUPPORT	サホ-ト	1		
3	YN20M01282D1	V-BELT	V-ベルト	1	(COG B47.5)	
4	2444T2577	CONNECTOR	コネクタ	2		
5	ZC16X02000	CLIP	クリップ°	4		
6	ZC48X24014	CLIP	クリップ°	6		
8	ZS18C10020	CAPSCREW	キャップ°スクリュー	2		
9	2432R233D1	CLIP	クリップ°	1		
10	ZS18C06020	CAPSCREW	キャップ°スクリュー	2		
11	ZS18C08016	CAPSCREW	キャップ°スクリュー	2		
12	ZS18C06050	CAPSCREW	キャップ°スクリュー	6		
13	ZS18C08100	CAPSCREW	キャップ°スクリュー	4		
14	ZW26X06000	LOCK WASHER	ロックワッシャ	6		
15	ZW26X08000	LOCK WASHER	ロックワッシャ	4		
16	ZW26X10000	LOCK WASHER	ロックワッシャ	3		
17	2418T22259	BOSS	ボ`ス	1		
18	ZW16X10000	WASHER	ワッシャ	4		
19	ZW16X08000	WASHER	ワッシャ	6		
20	ZW16X06000	WASHER	ワッシャ	8		
21	ZS18C10025	CAPSCREW	キャップ°スクリュー	2		
22	YN20M01046DJ	TUBE	チューブ°	2		
23	2418Z1333D2	TUBE	チューブ°	1		
24	YN20M01094D3	TUBE	チューブ°	1		
25	ZS18C10035	CAPSCREW	キャップ°スクリュー	1		
26	PY01P01043D3	CLIP	クリップ°	5		
27	YN21P01003P1	GROMMET	グ`ロメット	1		
29	2432R226D13	CLIP	クリップ°	1		
30	2444Z3924D1	HOSE	ホ-ス	1		
31	YN20M01194P1	BRACKET	ブラケット	1	←	YQ07-03501 ~03634 YN07-30001 ~30602
	YN20M01301P1	BRACKET	ブラケット	1		YQ07-03635~ YN07-30603~
32	YN20M01192P1	SUPPORT	サホ-ト	1		
33	ZS18C10030	CAPSCREW	キャップ°スクリュー	2		



下部走行体
UNDERCARRIAGE

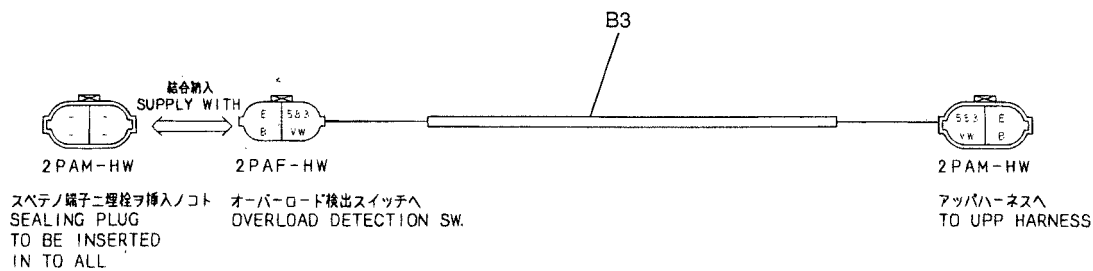
符号 ITEM	部品番号 PART NO.	部品名 PART NAME	部品名 PART NAME	数量 QTY	参照 REFERENCE	適用号機 APPLICABLE No.
0	YN15V00011F1	LOW GROUP MOTOR ASSY, PROPELLING	ローグループ モータアッセン, ソウコウ	2	SEE (C. P. M)	
A1	YN02F00077P1	FRAME, LOW	フレーム, ロー	1		
A1-1	YN07F01026P1	SUPPORT	サポ-ト	4		
A1-2	YN41C00011P1	STEP	ステップ	4		
A1-3	2429P1137	GUIDE	ガイド	2		
A1-4	2429P1138	GUIDE	ガイド	2		
B1	YN01F00025F1	LOW GROUP	ローグループ			
B2	YN01F00025F2	LOW GROUP (H. D)	ローグループ (碎石)			
B1	YN01F01064P1	COVER (L. H)	カバー (左)	1		
B2	YN01F01065P1	COVER (R. H)	カバー (右)	1		
B3	YN01F01039P1	GUIDE, TRACK	ガイド, トラック	2	(F1 ONLY)	
B4	YN01F01039P1	GUIDE, TRACK	ガイド, トラック	6	(F2 ONLT)	
B4	2422T556	PLATE	プレート	1		
B5	2418T12274	PACKING	パッキン	1		
B6	2420P1580D1	CAPSCREW	キャップスクリュ	8	(F1 ONLY)	
B6	2420P1580D1	CAPSCREW	キャップスクリュ	24	(F2 ONLT)	
B7	2420T6786	SEMS-BOLT	セムスボルト	10		
B8	ZS18C10014	CAPSCREW	キャップスクリュ	2		
B9	ZW26X10000	LOCK WASHER	ロックワッシャ	2		
B10	YN01F01040P1	CAP	キャップ	28		
C1	YN19H00001F1	JOINT INSTAL, SWIVEL	ジョイント トリツケ, スイベル			YN07-30001 --32680
C1	YN19H00001F2	JOINT INSTAL, SWIVEL	ジョイント トリツケ, スイベル			YN07-32681-
C1	24100J15939F1	JOINT ASSY, SWIVEL	ジョイント アッセン, スイベル	1	SEE (C. P. M)	YN07-30001 --32084
C1	24100J15939F2	JOINT ASSY, SWIVEL	ジョイント アッセン, スイベル	1	SEE (C. P. M)	YN07-32085 --32663
C2	ZS18C12025	CAPSCREW	キャップスクリュ	3		
C3	ZS18C16110	CAPSCREW	キャップスクリュ	1		YN07-30001 --32680
C4	ZW16X12000	WASHER	ワッシャ	3		
C5	ZN18C16013	NUT	ナット	1		YN07-30001 --32680
C6	YN55V00036F1	JOINT ASSY, SWIVEL	ジョイント アッセン, スイベル	1		YN07-32664-
C7	ZS18F20120	CAPSCREW	キャップスクリュ	1		YN07-32681-
C8	ZN18F20016	NUT	ナット	1		YN07-32681-

(01)
(01)
(05)
(02)

符号 ITEM	部品番号 PART NO.	部品名 PART NAME	部品名 PART NAME	数量 QTY	参照 REFERENCE	適用号機 APPLICABLE No.
		HYD LINES, BOOM 5.65M	5.65M ユアツ ハイカン, フーム			
01	YN01V00037F1	CYLINDER ASSY, BOOM (R. H)	シリンダ [°] アッセン, フーム (右)		SEE (C. P. M)	
02	YN01V00038F1	CYLINDER ASSY, BOOM (L. H)	シリンダ [°] アッセン, フーム (左)		SEE (C. P. M)	
1	YN42H00109F1 YN42H01445P1	HYD LINES, CYLINDER TUBE	ユアツ ハイカン, シリンダ [°] チューブ [°]	1		YQ07-03501 --03658
2	YN42H01445P2 YN42H01446P1	TUBE TUBE	チューブ [°] チューブ [°]	1 1		YQ07-03659- YQ07-03501 --03658
3	YN42H01446P2	TUBE	チューブ [°]	1		YQ07-03659-
4	YN42H01536P1	TUBE	チューブ [°]	1		
5	YN42H01537P1	TUBE	チューブ [°]	1		
6	YN42H01670P1	TUBE	チューブ [°]	1		
7	YN42H01540P1	TUBE	チューブ [°]	1		
8	YN42H01541P1	TUBE	チューブ [°]	1		
9	YN42H01547P1	BLOCK, TAPPED	ブロック, タップ [°] ト [°]	2		
10	ZX20H10080	HOSE	ホース	2		
11	ZX20H12080	HOSE	ホース	2		
12	ZX20H10120	HOSE	ホース	1		
14	YM28V00001F1	VALVE ASSY, HOLDING (L. H)	バルブ [°] アッセン, ホールデ [°] インク [°] (左)	1	SEE (C. P. M)	YQ07-03501 --03658
	YN28V00010F1	VALVE ASSY, HOLDING (L. H)	バルブ [°] アッセン, ホールデ [°] インク [°] (左)	1	SEE (C. P. M)	YQ07-03659-
15	YM28V00002F1	VALVE ASSY, HOLDING (R. H)	バルブ [°] アッセン, ホールデ [°] インク [°] (右)	1	SEE (C. P. M)	YQ07-03501 --03658
	YN28V00009F1	VALVE ASSY, HOLDING (R. H)	バルブ [°] アッセン, ホールデ [°] インク [°] (右)	1	SEE (C. P. M)	YQ07-03659-
16	2432T2242	CLAMP	クランプ [°]	2		
17	ZC36X15009	CLAMP	クランプ [°]	2		
18	HG33H12012G1	ELBOW	エルボ [°]	2		
19	ZA33F15006	ELBOW	エルボ [°]	2		
20	ZG23F10008	CONNECTOR	コネクタ [°]	1		
21	ZA23F15006	CONNECTOR	コネクタ [°]	2		
22	ZH22Z04000	CONNECTOR	コネクタ [°]	2		
23	ZD12G03000	O-RING	O-リング [°]	2		
24	ZD12P02600	O-RING	O-リング [°]	2		
25	ZD12A01800	O-RING	O-リング [°]	4		
26	ZD12A01600	O-RING	O-リング [°]	4		
27	ZD12P01400	O-RING	O-リング [°]	4		
28	ZS18C10065	CAPSCREW	キャップ [°] スクリュ	2		
29	ZS18C08035	CAPSCREW	キャップ [°] スクリュ	2		
30	ZS28C10065	CAPSCREW	キャップ [°] スクリュ	8		
31	ZS28C10035	CAPSCREW	キャップ [°] スクリュ	8		
32	ZW16H10000	WASHER	ワッシャ	2		
33	ZW26X10000	LOCK WASHER	ロックワッシャ	2		
34	ZW26X08000	LOCK WASHER	ロックワッシャ	2		
(07) 35	ZW26K10000	LOCK WASHER	ロックワッシャ	8		

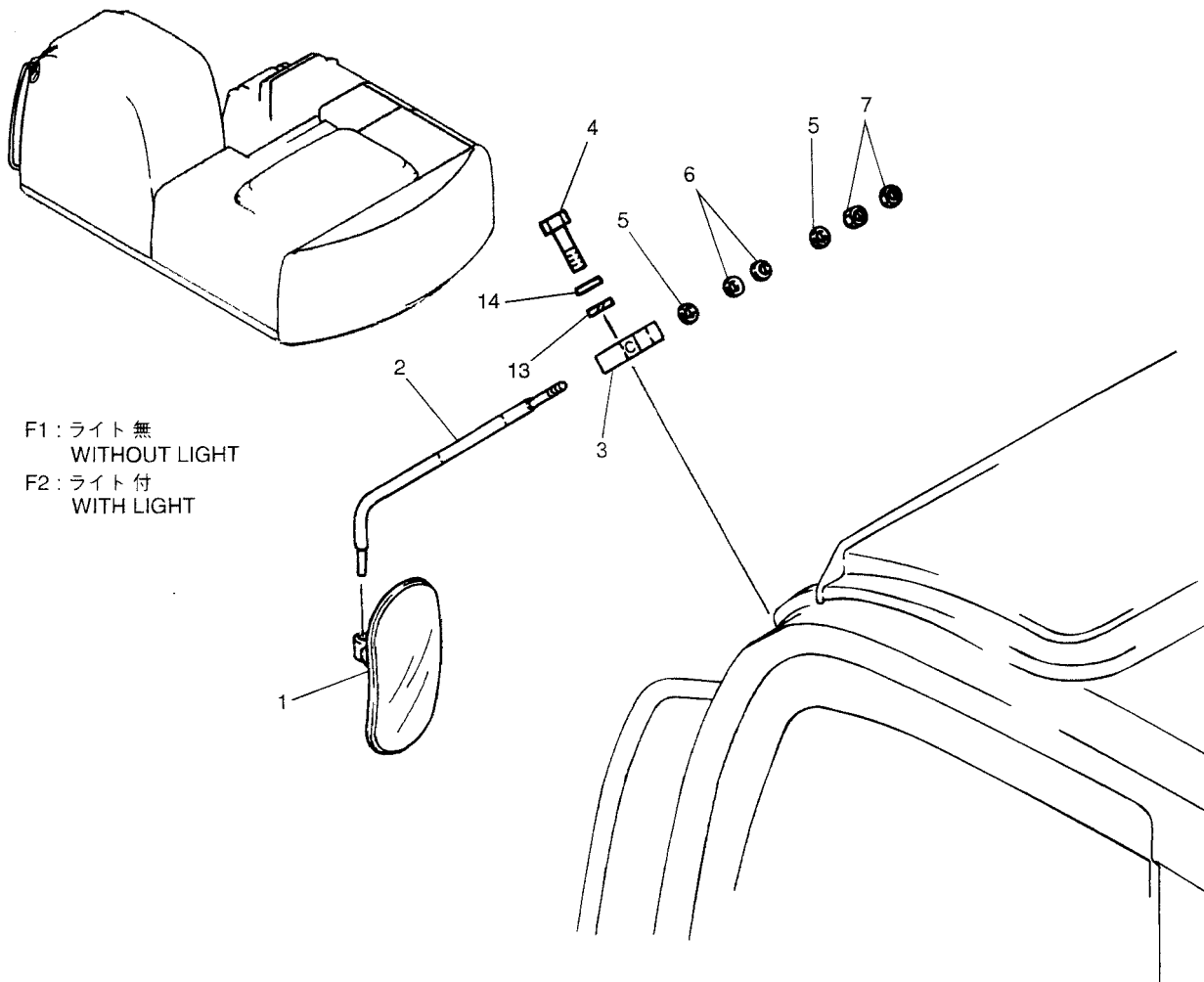
ライトトリツケ・LIGHT INSTAL
 (ブーム オヨビ アーム セーフティ・BOOM & ARM SAFETY)

YQ07-03501~



符号 B3 コネクタ 選 定 表 ITEM B3 CONNECTOR SELECTION TABLE						
極 数 POLE NUM.	メーカ MANUFUC	部 品 番 号 PART NUMBER				
		ハウジング HOUSING	ターミナル TERMINAL	ハーネスシール HARNESS SEAL	リテーナ RETAINER ロックプレート LOCK PLATE	ウメ栓 SEALING PLUG
2PAF-HW	SUMITOMO	6189-0129	1500-0106	7165-0118	6918-0322	
2PAM-HW	SUMITOMO	6181-0070	1500-0105	7165-0118	6918-0323	7161-9787

ミラー トリツケ・MIRROR INSTAL



F1: ライト 無
WITHOUT LIGHT
F2: ライト 付
WITH LIGHT

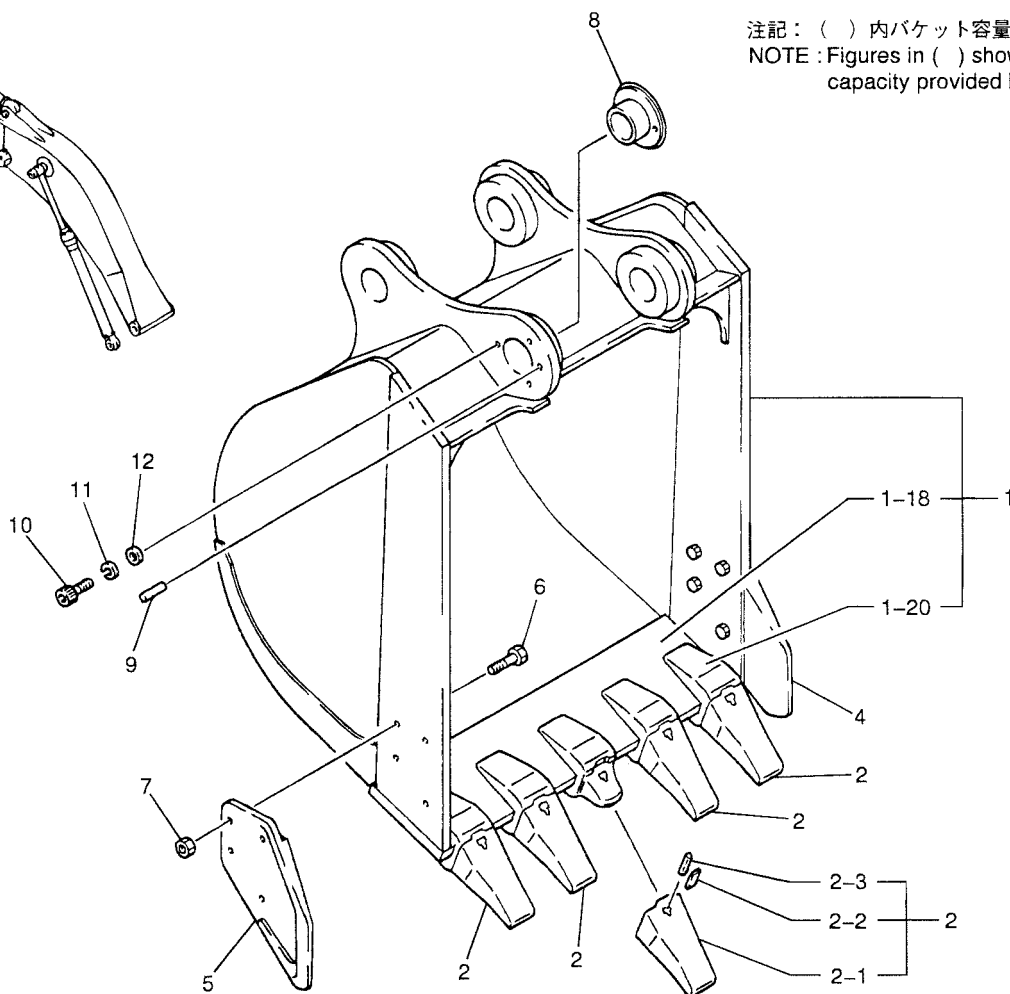
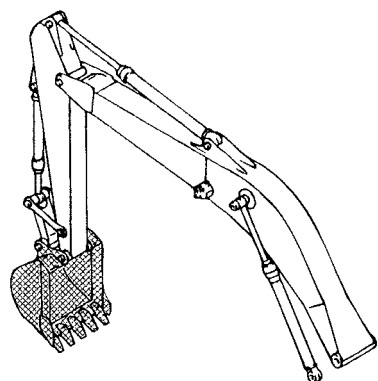
符号 ITEM	部品番号 PART NO.	部品名 PART NAME	部品名 PART NAME	数量 QTY	参照 REFERENCE	適用号機 APPLICABLE NO.
	YN52C00002F1	MIRROR INSTAL	ミラー トリツケ			
	YN52C00002F2	MIRROR INSTAL	ミラー トリツケ			
1	2456Z253	BACK MIRROR	バック ミラー	1		
2	YN02C01758P1	STAY	ステイ	1		
3	YN02C01762P1	BRACKET	ブラケット	1	(F1 ONLY)	
4	ZS18C10040	CAPSCREW	キャップスクリュー	2	(F1 ONLY)	
5	ZW16X12000	WASHER	ワッシャ	2		
6	R16T0137D1	WASHER	ワッシャ	2		
7	ZN18C12010	NUT	ナット	2		
13	ZW16H10000	WASHER	ワッシャ	2		
14	ZW26X10000	LOCK WASHER	ロックワッシャ	2		

符号 ITEM	部品番号 PART NO.	部品名 PART NAME	部品名 PART NAME	数量 QTY	参照 REFERENCE	適用号機 APPLICABLE NO.
		ARM ASSY, LONG 3.33M	3.33M アーム アッセン, ロング			
A1	YN12B00127F1 YN12B01226F1	ARM GROUP LINK ASSY, BUCKET	アーム グループ リンク アッセン, バケット	1		
A1-1	★	LINK, BUCKET	リンク, バケット	1		
A1-2	YN12B01230P1	BUSHING	ブッシュ	2		
A1-3	YN12B01083P1	BUSHING	ブッシュ	2		
A2	YN12B01227P1	LINK	リンク	1		
A3	YN12B01228P1	LINK	リンク	1		
A4	YN12B01073P1	PIN	ピン	2		
A5	YN12B01307P1	PIN	ピン	1		
A6	LQ12B01089P1	PIN	ピン	1		
A7	HS18C16130G1	CAPSCREW	キャップスクリュー	1		YQ07-03501 ~03658
						YN07-30001 ~30744
	HS18C16130G2	CAPSCREW	キャップスクリュー	1		YQ07-03659~ YN07-30745~
A8	HS18C16140G1	CAPSCREW	キャップスクリュー	1		YQ07-03501 ~03658
						YN07-30001 ~30744
	HS18C16140G2	CAPSCREW	キャップスクリュー	1		YQ07-03659~ YN07-30745~
A9	ZN18C16013	NUT	ナット	4		
A10	2445R220D4	SEAL, DUST	シール, タスト	8		
A11	2445R220D3	SEAL, DUST	シール, タスト	2		
A12	2445R220D6	SEAL, DUST	シール, タスト	2		
A13	ZG91S02000	NIPPLE, GREASE	ニップル, クリース	5		
A14	ZG91U02000	NIPPLE, GREASE	ニップル, クリース	1		
A15	B16T0442D57	SHIM (0.5)	シム (0.5)	1		
A16	B16T0442D44	SHIM (0.9)	シム (0.9)	1		
A17	B16T0442D1	SHIM (1.2)	シム (1.2)	1		
A18	B16T0442D2	SHIM (1.6)	シム (1.6)	1		
A19	YN12B01122D1	SHIM (0.5)	シム (0.5)	2		
A20	YN12B01122D2	SHIM (0.9)	シム (0.9)	2		
A21	YN12B01084P1	SHIM (1.2)	シム (1.2)	2		
A22	YN12B01122D3	SHIM (1.6)	シム (1.6)	2		
B2	YN12B00226F5 YN12B01213P1	ARM ASSY, LONG BUSHING	アーム アッセン, ロング ブッシュ	2		
B3	YN12B01079P1	BUSHING	ブッシュ	2		
B4	YN12B01328P1	BUSHING	ブッシュ	2		
B8	★	ARM, LONG	アーム, ロング	1		
B8-2	2418T18257	PLATE	プレート	1		

(05)
(04)
(03)

YQ07-03501~
YN07-30001~
YF01-00101~

0.7M³ バケツ アッセン・BUCKET ASSY, 0.7M³ (0.92cu yd)
(0.61M³) (0.8cu yd)



注記：() 内バケツ容量は旧JISを示す。
NOTE : Figures in () show the bucket capacity provided by old JIS.

符号 ITEM	部品番号 PART NO.	部品名 PART NAME	部品名 PART NAME	数量 QTY	参照 REFERENCE	適用号機 APPLICABLE No.
	YN61B00094F2	BUCKET ASSY, 0.7M ³	0.7M ³ バケツ アッセン			
1	YN61B00095P1	BUCKET	バケツ	1		
1-18	YN69B01001D9	EDGE, CUTTING	エッジ, カッティング	1		
1-20	YN61B01011P1	ADAPTER	アダプタ	5		
2	B12N0006F1	TOOTH ASSY	ツース アッセン	5		
2-1	B12N0006E1	POINT	ポイント	1		
2-2	B12N0006E2	LOCK-PIN, RUBBER	ロックピン, ラバー	1		
2-3	B12N0006E3	PIN, LOCKING	ピン, ロッキング	1		
4	2412N289D11	CUTTER, SIDE	カッタ, サイド	1		
5	2412N289D21	CUTTER, SIDE	カッタ, サイド	1		
6	ZS13C24070	CAPSCREW	キャップ スクリュ	8		
7	ZN13C24019	NUT	ナット	8		
8	2405T1313	BUSHING	ブッシュ	1		
9	2419T3747	PIN	ピン	1		
10	2420T4472	CAPSCREW	キャップ スクリュ	3		
11	ZW22K16000	LOCK WASHER	ロックワッシャ	3		
12	2418T12116D1	SHIM	シム	30		

符号 ITEM	部品番号 PART NO.	部品名 PART NAME	部品名 PART NAME	数量 QTY	参照 REFERENCE	適用号機 APPLICABLE No.
	YN22T00173F1 YN22T00173F2	NAME PLATE INSTAL NAME PLATE INSTAL	ネームプレートトリツケ ネームプレートトリツケ			YQ07-03501 --04127 YN07-30001 --32191
3	YN20T01057P2	NAME PLATE	ネームプレート	1	←	YQ07-03501 --04253 YN07-30001 --32467
	YN22T00249P1	NAME PLATE	ネームプレート	1	←	YQ07-04254- YN07-32468-
4	ZL11N02604	LABEL	ラベル	1		
5	YN20T01355P1	LABEL	ラベル	1		
7	ZL11M02708	LABEL	ラベル	1		
8	ZL11M04124	LABEL	ラベル	2		
9	YN20T01356P1	LABEL	ラベル	1		
10	ZL11N01104	LABEL	ラベル	1		
11	ZL11N00404	LABEL	ラベル	1		
12	ZL11N05104	LABEL	ラベル	1		
13	ZL11N05204	LABEL	ラベル	1		
14	ZL11N00504	LABEL	ラベル	1		
15	YN20T01358P1	LABEL	ラベル	1		
16	YN20T01213P1	LABEL	ラベル	1		
17	2432T6179	LABEL	ラベル	2		
18	YN20T01097P1	LABEL	ラベル	1		
19	2432T6140	PLATE, NUMBER	プレート, ナンバ	1	←	YQ07-03501 --03612 YN07-30001 --30388
	YN20T01410P1	PLATE, NUMBER	プレート, ナンバ	1	←	YQ07-03613- YN07-30389-
20	4020Z64	RIVET	リベット	4		
21	YN20T01363P1	LABEL	ラベル	1		
22	2432T6573	LABEL	ラベル	1		
23	2432T6142	LABEL	ラベル	2		
24	2432T6139	LABEL	ラベル	4		
25	2432T3972	LABEL	ラベル	1	(F2 ONLY)	YQ07-03501 --04127
	2432T3972	LABEL	ラベル	1	(F1 ONLY)	YN07-30001 --32191 YQ07-04128- YN07-32192-

CLICK HERE TO **DOWNLOAD** THE COMPLETE MANUAL

- Thank you very much for reading the preview of the manual.
- You can download the complete manual from: www.heydownloads.com by clicking the link below

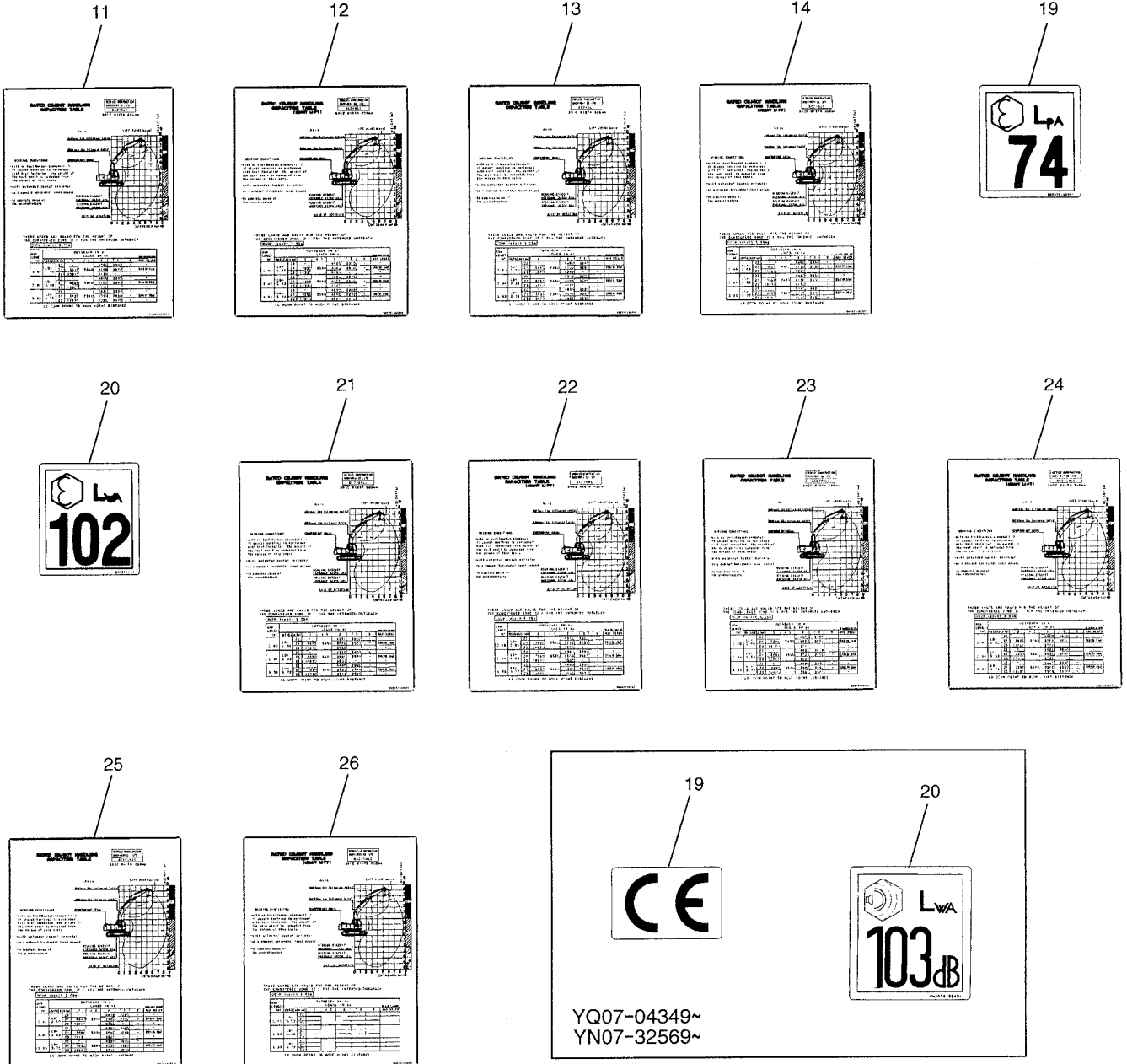


- Please note: If there is no response to CLICKING the link, please download this PDF first and then click on it.

CLICK HERE TO **DOWNLOAD** THE COMPLETE MANUAL

ネームプレートトリックケ・NAME PLATE INSTAL (キャブ・CAB)

YQ07-03501~
YN07-30001~



SK210, 210LC CRAWLER EXCAVATOR

ALPHABETICAL INDEX

A

AIR-CLEANER, ELEMENT	004-50
	042-01
ACCUMULATOR	126-50
	126-50A
ACTUATOR.....	262-01
ALTERNATOR.....	024-01
ANTENNA	170-01
ARM (2.4M).....	578-50
ARM (2.94M)	414-50
ARM (3.33M)	580-50

B

BACK MIRROR	523-01
BATTERY	254-50
BELT, SEAT	183-01
BLOWER, MOTOR.....	262-01
BONNET.....	198-50
	210-01
BOOM (5.65M).....	390-50
BOX, FUSE.....	232-50
	232-50A
BREATHER, FILTER	004-50
	061-01
BUCKET (0.51M ³)	593-28
BUCKET (0.7M ³).....	594-28
BUCKET (0.8M ³).....	436-28
BUCKET (0.93M ³)	595-28
BUCKET (1.05M ³)	597-28
BUCKET (1.3M ³).....	598-28

C

CAB	166-01
	170-01
CATCH	198-50
COOLER, OIL.....	038-01
COMPRESSOR (AIR-CON).....	257-01
	260-01
CONDENSER (AIR-CON)	257-01
CONDITIONER, AIR	255-01
	256-01, 257-01, 258-01
	259-01, 260-01, 262-01
CONTROL, ENGINE.....	063-01
CONTROL BOX	102-50
	104-50
CONTROLLER (AIR-CON).....	262-01
CONTROLLER (MECHA-TRO).....	232-50
	232-50A
CORE, HEATER	262-01
COUNTERWEIGHT	015-50
COUPLING.....	066-01
	066-50
COVER, UNDER	222-01
CUTTER, SIDE	436-28
	593-28, 594-28, 595-28
	597-28, 598-28
CYLINDER (ARM).....	396-50
	399-50
	SEE (C. P. M)
CYLINDER (BOOM)	396-50
	398-50, 399-50
	SEE (C. P. M)
CYLINDER (BUCKET)	418-50
	582-50, 584-50
	SEE (C. P. M)

PART No	PAGE	PART No	PAGE	PART No	PAGE
LC59S00001F7	250-50-1	PY01P01043D3	256-01-2	YN01V00068F1	584-50-1
LC59S00001S002	250-50-1		266-50-1	YN01V00103F1	396-50A-1
LC59S00001S003	250-50-1		266-50-2		398-50A-1
LC59S00001S004	250-50-1		266-50A-1		399-50A-1
LC59S00001S005	250-50-1		266-50A-2	YN01V00104F1	396-50A-1
LC59S00001S006	250-50-1		354-01-1		398-50A-1
LC59S00001S007	250-50-1		356-01-1		399-50A-1
LC59S00001S008	250-50-1		357-50-1	YN01V00105F1	396-50A-1
LC59S00001S011	250-50-1		398-50-2		399-50A-1
LC59S00001S012	250-50-1		398-50A-1	YN01V00106F1	418-50-1
LC59S00001S013	250-50-1		399-50-2		582-50-1
LC59S00001S014	250-50-1		399-50A-1		584-50-1
LC59S00001S015	250-50-1		399-50A-2	YN02B00083F3	390-50-1
LC59S00001S016	250-50-1	PY01P01043D5	049-50-1	YN02B00085F1	390-50-1
LC59S00001S017	250-50-1	PY01P01043D6	097-01-1	YN02B00086F2	390-50-2
LC80E00004F1	407-50-1		114-50-1	YN02B00139F1	390-50-1
	408-50-1		114-50-2	YN02B00152F1	390-50-1
LC91V00001F1	260-01-1		120-50-1	YN02B01030D1	396-50-2
LC91V00002F1	257-01-1		124-50-1		396-50A-2
	260-01-1		125-50-1		399-50-2
LC91V00002F2	257-01-1		126-50-1		399-50A-2
	260-01-1		126-50A-1	YN02B01031D2	097-01-1
LE13E01005P1	266-50-1	PY01P01043D7	407-50-1	YN02B01042P1	414-50-2
	266-50A-1		408-50-1		578-50-2
LE13E01006P1	266-50-1	PY05P00002S009	038-01-1		580-50-2
	266-50A-1	PY06C01040P1	104-50-1	YN02B01087P1	390-50-1
LE33H01017D1	056-50-1	PY21V01001P1	170-01-3	YN02B01108P1	390-50-2
	061-01-1	R16T0137D1	523-01-1	YN02B01109D1	390-50-2
LQ03E00004F2	263-50-1	R18T0026D27	255-01-1	YN02B01109D2	390-50-2
LQ11M01055P1	063-01-1	R44P0089D8	097-01-1	YN02B01109D3	390-50-2
LQ12B01089P1	414-50-1	R44P0089D8S3	097-01-1	YN02B01109D4	390-50-2
	578-50-1	YB20T01070P1	622-50-2	YN02B01180P1	390-50-1
	580-50-1	YB22T00019P1	626-21-1	YN02B01185P1	390-50-1
LQ52F01081P1	010-50-1	YJ21C01149P1	172-01-1	YN02B01186P1	390-50-1
LQ60C01133P1	015-50-1	YJ72E01002P1	254-50-1	YN02B01193P1	390-50-1
LS80E00001D1	230-50-2	YM05P00003S017	038-01-1	YN02B01272P1	390-50-2
LS80E00001D2	230-50-2	YM05P00003S020	038-01-1	YN02C00018F1	166-01-1
MC840219	024-01-1	YM28V00001F1	398-50-1		170-01-1
MC849577	024-01-1		399-50-1	YN02C00018F2	166-01-1
MC867765	024-01-1	YM28V00002F1	398-50-1	YN02C00019F1	166-01-1
ME014499	024-01-1		399-50-1	YN02C00034P1	170-01-4
ME015254	004-50-1	YM35V00001F1	120-50-1	YN02C01292P1	170-01-3
	024-01-1	YN01F00020F1	278-01-1	YN02C01294P1	170-01-3
ME039860	024-01-1	YN01F00021F1	280-01-1	YN02C01299P1	198-50-2
ME049303	024-01-1	YN01F00025F1	281-50-1	YN02C01385F1	230-50-1
ME072890	024-01-1	YN01F00025F2	281-50-1	YN02C01513P1	170-01-4
ME077148	024-01-1	YN01F01039P1	278-01-1	YN02C01561P1	173-01-1
	232-50-2		280-01-1	YN02C01562P1	170-01-2
	232-50A-2		281-50-1	YN02C01563P1	172-01-1
ME084614	024-01-1	YN01F01040P1	278-01-1	YN02C01567P1	170-01-2
ME088532	004-50-1		280-01-1	YN02C01635P1	173-01-1
	024-01-1		281-50-1	YN02C01652P1	170-01-3
ME088841	024-01-1	YN01F01054P1	278-01-1	YN02C01656P1	170-01-1
	047-01-1	YN01F01055P1	278-01-1	YN02C01662P1	170-01-2
ME088887	024-01-1	YN01F01056P1	280-01-1	YN02C01668P1	170-01-2
ME219070	024-01-1	YN01F01057P1	280-01-1	YN02C01669P1	170-01-3
	029-01-1	YN01F01064P1	281-50-1	YN02C01725P1	170-01-1
MH014090	024-01-1	YN01F01065P1	281-50-1	YN02C01736F3	170-01-3
PH03M01017P1	104-50-1	YN01T00041F5	484-50-1	YN02C01736S001	170-01-3
PH03M01250P1	114-50-1	YN01T01012F1	170-01-2	YN02C01736S002	170-01-3
PH20T01018P1	612-50-1	YN01T01013P1	484-50-1	YN02C01736S003	170-01-3
PUI3E01002D3	126-50A-1	YN01T01014P1	484-50-1	YN02C01736S004	170-01-3
PUI3E01002DH	126-50A-1	YN01V00037F1	396-50-1	YN02C01736S005	170-01-3
PV02B01073D3	070-01-1		398-50-1	YN02C01736S020	170-01-3
	079-50-1		399-50-1	YN02C01737F1	173-01-1
PY01P01043D2	033-01-1	YN01V00038F1	396-50-1	YN02C01737S001	173-01-1
	051-01-1		398-50-1	YN02C01737S004	173-01-1
PY01P01043D3	051-01-1		399-50-1	YN02C01737S005	173-01-1
	114-50-3	YN01V00039F1	396-50-1	YN02C01737S006	173-01-1
	118-50-1		396-50A-1	YN02C01737S007	173-01-1
	119-50-1		399-50-1	YN02C01737S008	173-01-1
	126-50-1		399-50A-1	YN02C01737S009	173-01-1
	126-50A-1	YN01V00068F1	418-50-1	YN02C01737S010	173-01-1
	255-01-1		582-50-1	YN02C01738P1	170-01-1

INDEX FOR PARTS No.

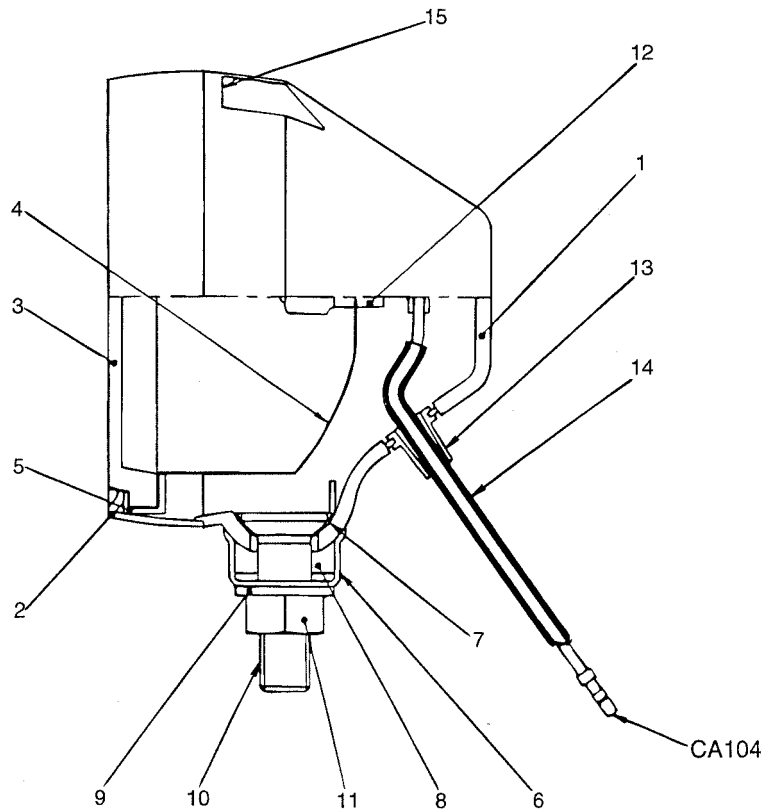
SK200 (LC) -6

PARTS MANUAL

PART No	PAGE	PART No	PAGE	PART No	PAGE
ZS18C06016	266-50-1 266-50A-1	ZS18C10055	582-50-1 584-50-1	ZS28C10035	418-50-1 582-50-1
ZS18C06020	255-01-1 263-50-1	ZS18C10060	088-50-1	ZS28C10065	584-50-1 398-50-1
ZS18C06050	255-01-1	ZS18C10065	398-50-1		398-50A-1
ZS18C06060	063-01-1		399-50-1		399-50-1
ZS18C08016	047-01-1 255-01-1	ZS18C10075	399-50A-1 082-01-1	ZS28C12030	399-50A-1 082-01-1
	266-50-1		082-50-1		082-50-1
	266-50-2		087-01-2	ZS28C12040	396-50-2
	266-50A-1		120-50-1		396-50A-2
	266-50A-2	ZS18C10085	087-01-2		399-50-2
ZS18C08020	047-01-1	ZS18C12025	097-01-1		399-50A-2
	120-50-1		198-50-2	ZS28C12065	399-50-2
ZS18C08025	033-01-1 051-01-1		278-01-1		399-50A-2
	198-50-2		280-01-1	ZS31C03010	170-01-4
ZS18C08030	063-01-1	ZS18C12030	281-50-1	ZS31C04012	230-50-1
	170-01-1		082-01-1	ZS31C04045	104-50-1
ZS18C08035	398-50-1		082-50-1	ZS31C05010	170-01-3
	398-50A-1		087-01-2	ZS31C05012	056-50-1
	399-50-1	ZS18C12035	097-01-1	ZS32T40012	170-01-3
	399-50A-1		033-01-1		230-50-1
ZS18C08040	114-50-1		079-50-1	ZS32T40020	170-01-2
	126-50-2	ZS18C12040	097-01-1	ZS32T45010	256-01-1
	126-50A-2	ZS18C12045	088-50-1	ZS41C06016	173-01-2
	354-01-1		399-50-3	ZS68C08025	170-01-3
	356-01-1	ZS18C12050	399-50A-3	ZS73C16025	066-01-1
	357-50-1		361-50-1		066-50-1
ZS18C08045	198-50-2		396-50-1	ZS83C20020	010-50-1
ZS18C08055	114-50-2	ZS18C12055	396-50A-1		071-01-1
ZS18C08065	114-50-1		396-50-1	ZT12A10000	484-50-1
ZS18C08075	047-01-1		396-50-2	ZT12A14000	484-50-1
ZS18C08100	255-01-1		396-50A-1	ZT12A17000	484-50-1
ZS18C10014	278-01-1		396-50A-2	ZT12A19000	484-50-1
	280-01-1		399-50-2	ZT12A24000	484-50-1
	281-50-1	ZS18C12060	399-50A-2	ZT12A27000	484-50-1
ZS18C10016	051-01-1	ZS18C12065	079-50-1	ZT12A36000	484-50-1
ZS18C10020	010-50-1	ZS18C12070	166-01-1	ZT12A41000	484-50-1
	047-01-1	ZS18C12080	087-01-2	ZT12A50000	484-50-1
	049-50-1	ZS18C14025	087-01-2	ZT12A55000	484-50-1
	061-01-1		414-50-2	ZT22A05000	484-50-1
	063-01-1		578-50-2	ZT22A14000	484-50-1
	120-50-1	ZS18C14030	580-50-2	ZW11X10000	170-01-3
	255-01-1	ZS18C16110	390-50-1		173-01-1
	407-50-1		278-01-1	ZW13H16000	056-50-1
	408-50-1		280-01-1		061-01-1
ZS18C10025	033-01-1	ZS18C18130	281-50-1	ZW13H20000	010-50-1
	047-01-1	ZS18F20120	029-01-1		330-01-1
	066-01-1		278-01-1	ZW16H08000	097-01-1
	066-50-1		280-01-1		104-50-1
	114-50-2	ZS23C08025	281-50-1		114-50-2
	118-50-1	ZS23C12110	071-01-1		120-50-1
	119-50-1	ZS23C14130	079-50-1		126-50-2
	120-50-1	ZS23C16050	071-01-1		126-50A-2
	178-50-1		066-01-1	ZW16H10000	198-50-2
ZS18C10030	255-01-1	ZS23C20055	066-50-1		029-01-1
ZS18C10030	029-01-1		066-01-1		082-01-1
	047-01-1	ZS28C06016	066-50-1		082-50-1
	066-01-1	ZS28C06025	061-01-1		087-01-2
	066-50-1		063-01-1		088-50-1
	097-01-1	ZS28C08012	114-50-1		097-01-1
	126-50-1	ZS28C08014	170-01-3		114-50-2
	126-50A-1	ZS28C08020	178-50-1		118-50-1
ZS18C10035	255-01-1	ZS28C10025	178-50-1		119-50-1
	047-01-1		126-50-1		120-50-1
	082-01-1	ZS28C10030	126-50A-1	ZW16H10000	126-50-1
	082-50-1		396-50-1		126-50A-1
	097-01-1	ZS28C10035	396-50A-1	ZW16H10000	398-50-1
	255-01-1		063-01-1		398-50A-1
ZS18C10040	523-01-1		082-01-1		399-50-1
ZS18C10050	047-01-1		398-50-1		399-50A-1
ZS18C10055	097-01-1		398-50A-1	ZW16H12000	523-01-1
	418-50-1		399-50-1		033-01-1
			399-50A-1		079-50-1

ライトアッセン ・ LIGHT ASSY

YN80S00012F1



符号 ITEM	部品番号 PART NO.	部品名 PART NAME	部品名 PART NAME	数量 QTY
	YN80S00012F1	LIGHT ASSY	ライトアッセン	
1	★	BODY	ボディ	1
2	★	RIM	リム	1
3	★	LENS	レンズ	1
4	★	REFLECTOR	リフレクタ	1
5	★	GASKET	ガスケット	1
6	★	SPACER	スペーサ	1
7	★	SPACER	スペーサ	1
8	★	RUBBER	ラバー	1
9	★	LOCK WASHER	ロックワッシャ	1
10	★	MACHINE SCREW	マシンスクリュ	1
11	★	NUT	ナット	1
12	YN80S00012S012	BULB	バルブ	1
13	★	GROMMET	グロメット	1
14	★	HARNESS	ハーネス	1
15	★	CAPSCREW	キャップスクリュ	4

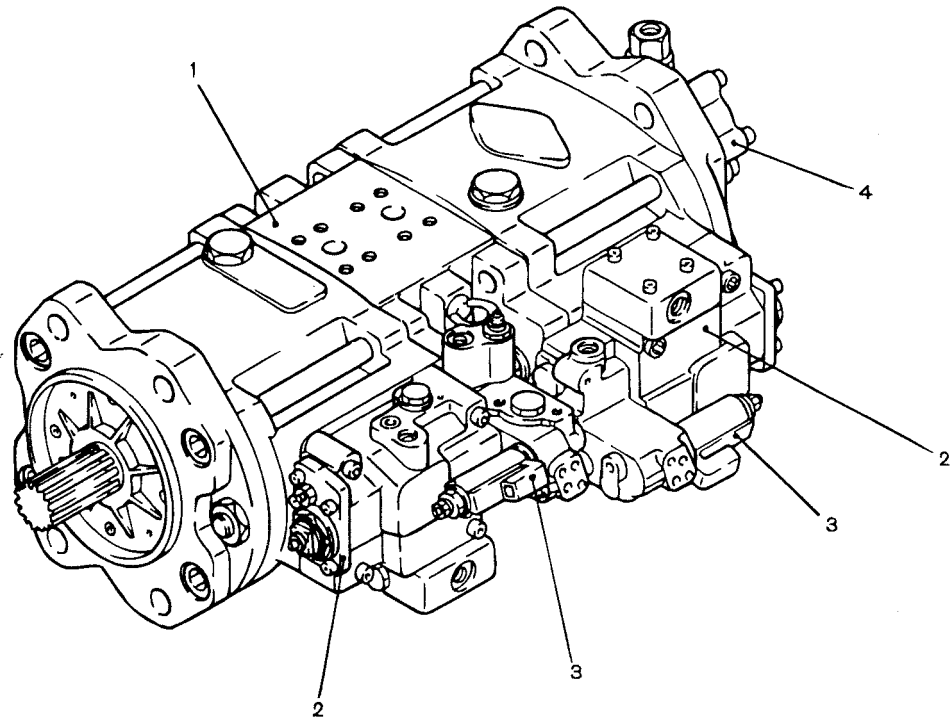
符号 ITEM	部品番号 PART NO.	部品名 PART NAME	部品名 PART NAME	数量 QTY			
				F1	F2	F3	F4
	2436U1244F1-F4	VALVE ASSY, SELECTOR	バルブ アッセン, セレクタ				
101	★	BODY	ボディ	1	1	1	1
161	ZD12G08000	O-RING	O-リング	2	2	2	2
201	2436U1244S201	COVER	カバー	1	1	1	-
202	2436U1244S202	COVER	カバー	1	1	1	1
211	2436R284S416	BALL	ボール	1	1	1	1
221	2436U1244S221	SPRING	スプリング	1	1	1	1
261	2436U1244S261	SEAL, DUST	シール, ダスト	1	1	1	-
271	ZS23C08035	CAPSCREW	キャップ スクリュー	4	4	4	6
272	ZS23C08025	CAPSCREW	キャップ スクリュー	6	6	6	6
273	ZS23C08055	CAPSCREW	キャップ スクリュー	2	2	2	-
274	2436U1244S274	SPACER	スペーサ	2	2	2	-
275	★	SLEEVE	スリーブ	4	4	4	-
301	★	SPOOL	スプール	1	1	1	1
351	★	CAPSCREW	キャップ スクリュー	16	16	16	8
352	2436U1244S352	KNOB	ノブ	-	-	1	-
353	2436U1244S353	LEVER	レバー	-	-	1	-
354	★	COVER	カバー	-	-	-	1
355	★	PIN	ピン	-	-	-	1
356	ZP26D05010	PIN, SPRING	ピン, スプリング	-	-	-	1
401	2436U1244S401	PIN	ピン	1	1	1	-
402	2436U1244S402	LEVER	レバー	1	-	-	-
403	2436U1244S403	KNOB	ノブ	1	-	-	-
461	ZD12P02800	O-RING	O-リング	1	1	1	-
462	ZD85P02800	RING, BACK UP	リング, バックアップ	1	1	1	-
471	ZP26D06025	PIN, SPRING	ピン, スプリング	1	-	1	-
472	2436U1244S50	BOLT, WING	ボルト, ウイング	1	-	1	-
901	★	NAME PLATE	ネームプレート	1	1	1	1
	2436U1244R100	REPAIR KIT CONSISTS OF ITEM	リペアキット 101X1, 301X1, 351X16	1	1	1	-
	2436U1244R200	REPAIR KIT CONSISTS OF ITEM	リペアキット 161X1, 271X6, 354X1, 355X1, 356X1	-	-	-	1
	2436U1244R300	REPAIR KIT CONSISTS OF ITEM	リペアキット 161X1, 201X1, 261X1, 271X4, 273X2, 274X2, 275X4, 401~403X1, 461X1, 462X1, 471X1, 472X1	1	-	-	-
	2436U1244R400	REPAIR KIT CONSISTS OF ITEM	リペアキット 161X1, 201X1, 261X1, 271X4, 273X2, 274X2, 275X4, 352X1, 353X1, 401X1, 461X1, 462X1, 471X1, 472X1	-	-	1	-

符号 ITEM	部品番号 PART NO.	部品名 PART NAME	部品名 PART NAME	数量 QTY
	YN01V00039F1	CYLINDER ASSY, ARM	シリンダ° アッセン, アーム	
1	★	TUBE, CYLINDER	チューブ°, シリンダ°	1
2	2438U1108S2	BUSHING	ブ° ッシュ	2
3	2438U1106S6	SEAL, DUST	シール°, ダ° スト	4
4	★	ROD, PISTON	ロッド°, ピ° ストン	1
5	YN01V00003S033	PISTON	ピ° ストン	1
6	ZD12G07500	O-RING	O-リング°	1
7	YN01V00003S007	RING, BACK UP	リング°, バ° ックアッパ°	2
8	YN01V00003S034	SEAL, PISTON	シール°, ピ° ストン	1
9	YN01V00049S009	RING, WEAR	リング°, ウエア	2
10	YN01V00003S010	RING, DUST	リング°, ダ° スト	2
11	YN01V00003S011	NUT, PISTON	ナット°, ピ° ストン	1
12	2438U1280S18	SETSCREW	セツスクリュ	1
13	YN01V00039S013	RING, CUSHION	リング°, クッション	1
14	YN01V00039S014	COVER, ROD	カバー°, ロッド°	1
15	YN01V00003S015	BUSHING	ブ° ッシュ	1
16	B38K0029E27	RING, RETAINING	リング°, リテイニング°	1
17	ZD12G13000	O-RING	O-リング°	1
18	YN01V00003S018	RING, BACK UP	リング°, バ° ックアッパ°	1
19	ZD12G13500	O-RING	O-リング°	1
20	YN01V00003S020	SEAL, BUFFER	シール°, バ° ッファ	1
21	2438U720S21	PACKING, ROD	パ° ッキン, ロッド°	1
22	2438U921S34	SEAL, DUST	シール°, ダ° スト	1
23	ZS23C16080	CAPSCREW	キャップ° スクリュ	14
24	YN01V00003S024	ORIFICE	オリフィス	1
25	2438U1030S29	SPRING	ス프° リング°	1
26	2438U921S28	SPACER	スペ° サ	1
27	YW01V00002S027	PLUG	プ° ラク°	1
28	ZD12P01400	O-RING	O-リング°	1
29	YN01V00003S029	BAND	バンド°	1
30	YN01V00003S030	BAND	バンド°	1
31	ZS16C10030	CAPSCREW	キャップ° スクリュ	2
32	ZW26X10000	LOCK WASHER	ロックワッシャ	2
	YN01V00039R100	REPAIR KIT ROD SIDE CONSISTS OF ITEM	リハ° ア キット ロッド° 側 17×1, 18×1, 19×1, 20×1, 21×1, 22×1	1
	YN01V00039R200	REPAIR KIT PISTON SIDE CONSISTS OF ITEM	リハ° ア キット ピ° ストン側 6×1, 7×2, 8×1, 9×2, 10×2	1
	YN01V00039R300	REPAIR KIT ALL (ROD+PISTON) CONSISTS OF ITEM	リハ° ア キット 全体(ロッド° +ピ° ストン) 6×1, 7×2, 8×1, 9×2, 10×2, 17×1, 18×1, 19×1, 20×1, 21×1, 22×1	1

符号 ITEM	部品番号 PART NO.	部品名 PART NAME	部品名 PART NAME	数量 QTY	
	YN01V00104F1, F2	CYLINDER ASSY, BOOM (L. H)	シリンダ [°] アッセン, ブーム (左)	F1	F2
1	★	TUBE, ASSY	チューブ [°] , アッセン	1	1
2	★	ROD, PISTON	ロッド [°] , ピストン	1	-
3	YN01V00103S003	CYLINDER HEAD	シリンダ [°] ヘッド [°]	1	1
4	2438U1106S17	BUSHING	ブッシュ	1	1
5	2438U959S5	RING, RETAINING	リング [°] , リテイニング [°]	1	1
6	LQ01V00004S006	RING, BUFFER	リング [°] , バッファ	1	1
7	2438U959S7	U-RING	U-リング [°]	1	1
8	2438U959S8	RING, BACK UP	リング [°] , バックアップ [°]	1	1
9	LP01V00008S009	RING, WIPER	リング [°] , ワイパ [°]	1	1
10	ZD12G12000	O-RING	O-リング [°]	1	1
11	2438U1102S12	RING, BACK UP	リング [°] , バックアップ [°]	1	1
12	ZS23C16075	CAPSCREW	キャップスクリュー	12	12
13	LQ01V00004S013	BEARING	ベアリング	1	1
14	YN01V00103S014	SEAL	シール	1	1
15	YN01V00103S015	PISTON	ピストン	1	1
16	2438U675S20	RING, SEAL	リング [°] , シール	1	1
17	YM01V00008S017	RING, BACK UP	リング [°] , バックアップ [°]	2	2
18	YN01V00103S018	RING	リング [°]	2	2
19	2438U675S28	RING	リング [°]	2	2
20	2438U1948S20	SHIM	シム	1	1
21	YN01V00103S021	NUT	ナット	1	1
22	2438U999S21	SETSCREW	セットスクリュー	1	1
23	2436U330S16	BALL	ボール	1	1
24	YN01V00103S024	BUSHING	ブッシュ	1	-
25	2445R138D8	SEAL, DUST	シール, ダスト	2	2
26	YN01V00103S026	BUSHING	ブッシュ	1	-
27	YM01V00006S025	RING, DUST	リング [°] , ダスト	2	2
28	YN01V00103S028	BAND ASSY	バンド [°] アッセン	1	1
29	YN01V00103S029	BAND	バンド [°]	1	1
30	ZS18C10035	CAPSCREW	キャップスクリュー	2	2
31	ZW26X10000	LOCK WASHER	ロックワッシャ	2	2
32	★	ROD, PISTON	ロッド [°] , ピストン	-	1
33	YN01V01075P1	BUSHING	ブッシュ	-	1
34	YN01V01074P1	BUSHING	ブッシュ	-	1
	YN01V00103R100	REPAIR KIT ROD SIDE CONSISTS OF ITEM	リペアキット ロッド [°] 側 6X1, 7X1, 8X1, 9X1, 10X1, 11X1	1	1
	YN01V00103R200	REPAIR KIT PISTON SIDE CONSISTS OF ITEM	リペアキット ピストン側 14X1, 16X1, 17X2, 18X2, 19X2	1	1

ポンプ アッセン ・ PUMP ASSY

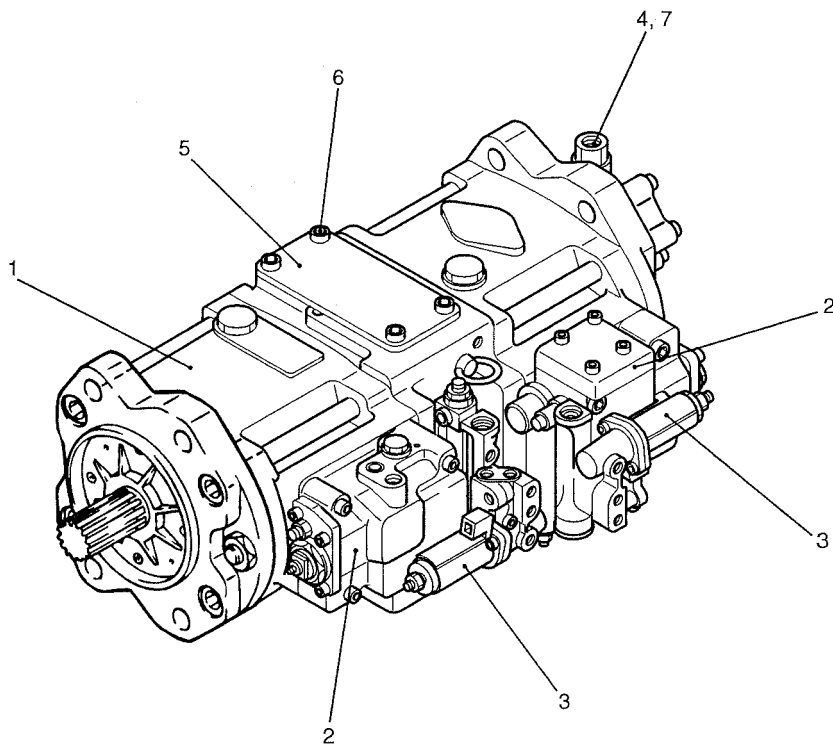
YN10V00007F1



符号 ITEM	部品番号 PART NO.	部品名 PART NAME	部品名 PART NAME	数量 QTY
	YN10V00007F1	PUMP ASSY	ポンプ アッセン	
1	YN10V00013F1	PUMP ASSY SEE P. YN10V00013	ポンプ アッセン	1 (NOT IN SERVICE)
2	YN10V01004F1	REGULATOR ASSY SEE P. YN10V01004	レギュレータ アッセン	2
3	YN35V00018F2	VALVE ASSY, SOLENOID SEE P. YN35V00018	バルブ アッセン, ソレノイド	2
4	YN10V00014F1	PUMP ASSY, GEAR SEE P. YN10V00014	ポンプ アッセン, ギヤ	1

ポンプ アッセン ・ PUMP ASSY

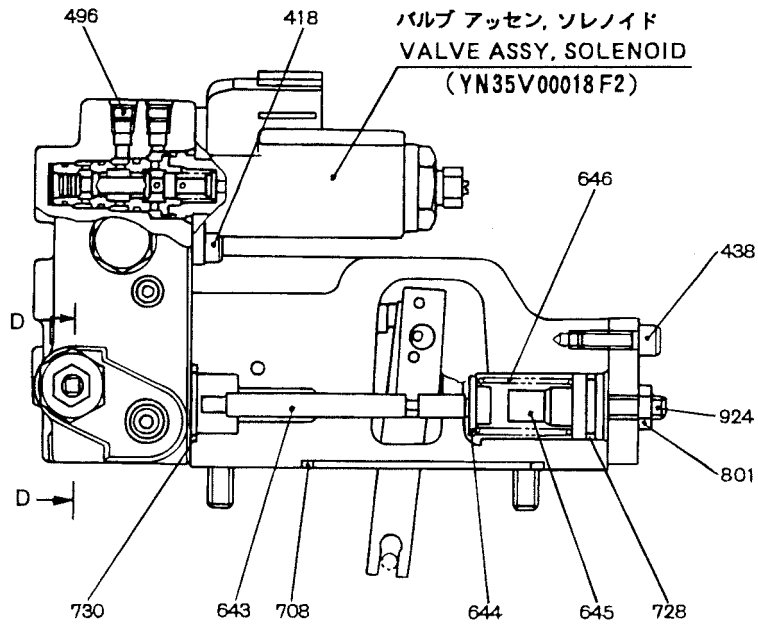
YN10V00018F1, F2



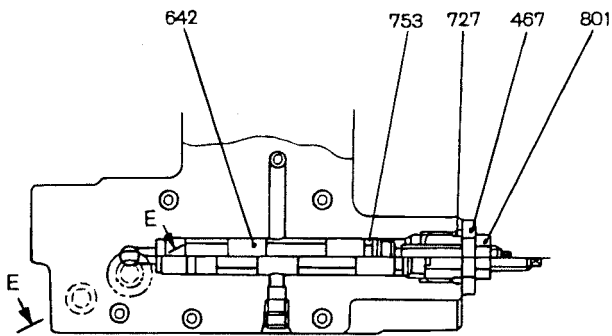
符号 ITEM	部品番号 PART NO.	部品名 PART NAME	部品名 PART NAME	数量 QTY	
	YN10V00018F1, F2	PUMP ASSY	ポンプ アッセン	F1	F2
1	YN10V00020F1	PUMP ASSY SEE P. YN10V00020	ポンプ アッセン	1	1 (NOT IN SERVICE)
2	YN10V01005F2	REGULATOR ASSY SEE P. YN10V01005	レギュレータ アッセン	2	2
3	YN35V00018F2	VALVE ASSY, SOLENOID SEE P. YN35V00018	バルブ アッセン, ソレノイド	2	2
4	YN10V00014F1	PUMP ASSY, GEAR SEE P. YN10V00014	ポンプ アッセン, ギヤ	1	-
5	YN10V00018S005	COVER	カバー	1	1
6	ZS23C10016	CAPSCREW	キャップ スクリュ	4	4
7	YN10V00014F2	PUMP ASSY, GEAR SEE P. YN10V00014	ポンプ アッセン, ギヤ	-	1

レギュレータアッセン ・ REGULATOR ASSY

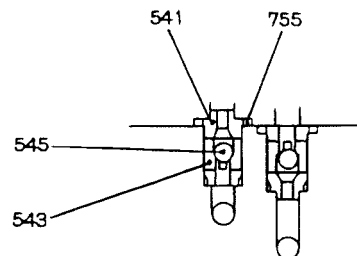
YN10V01004F1



SECTION B-B



SECTION D-D

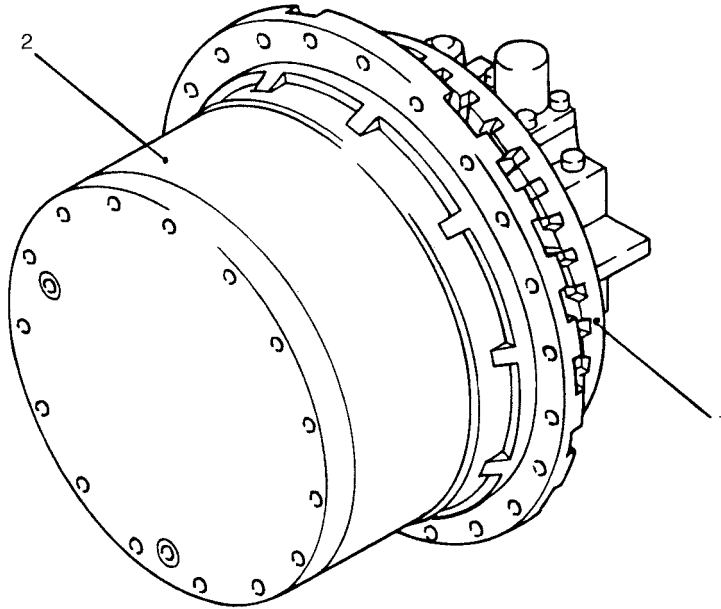


SECTION E-E

YN10V01004-2

モータアッセン (走行) ・ MOTOR ASSY (PROPELLING)

YN15V00011F1

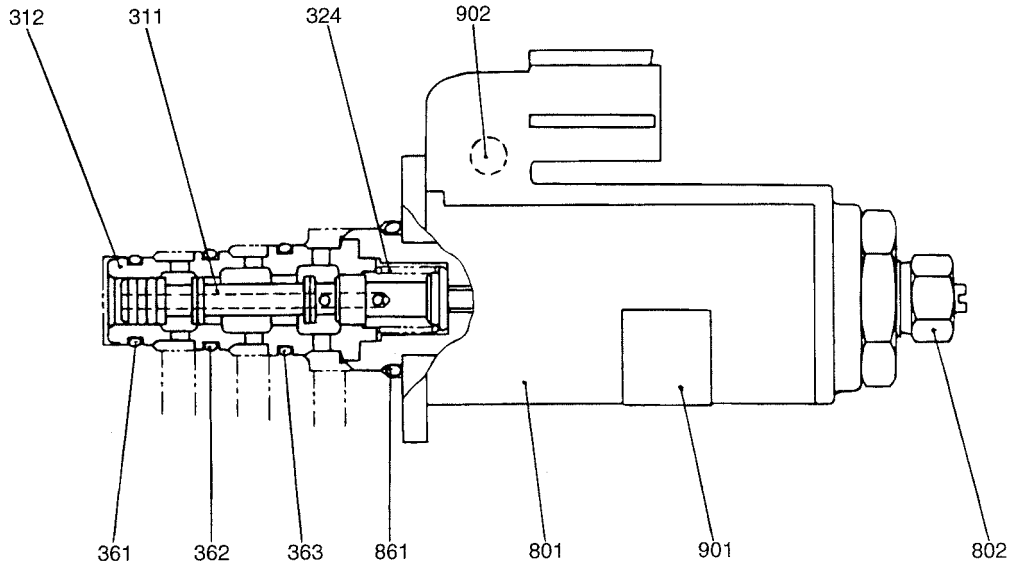


符号 ITEM	部品番号 PART NO.	部品名 PART NAME	部品名 PART NAME	数量 QTY
	YN15V00011F1	MOTOR ASSY (PROPELLING)	モータアッセン (走行)	
1	YN15V00017F1	MOTOR ASSY (PROPELLING)	モータアッセン (走行)	1
2	YN53D00008F1	SEE P. YN15V00017 REDUCTION ASSY (PROPELLING) SEE P. YN53D00008	リダクションアッセン (走行)	1

符号 ITEM	部品番号 PART NO.	部品名 PART NAME	部品名 PART NAME	数 量 QTY	
	YN28V00009F1, F2	VALVE ASSY, HOLDING	バルブ アッセン、ホールドイング	F1	F2
101	★	CASE	ケース	1	1
161	ZD12P02290	O-RING	O-リング	1	1
162	ZD12P02200	O-RING	O-リング	2	2
163	ZD12P02400	O-RING	O-リング	1	1
164	ZD12P01600	O-RING	O-リング	3	3
165	ZD12P00600	O-RING	O-リング	1	1
166	ZD12G03000	O-RING	O-リング	1	1
167	ZD12P01100	O-RING	O-リング	1	1
201	YM28V00001S201	PLUG	プラグ	1	1
202	2436R683S201	PLUG	プラグ	1	1
203	YN30V00001S556	PLUG	プラグ	1	1
204	2436U1832S651	PLUG	プラグ	1	1
205	YM28V00001S205	PLUG	プラグ	1	1
206	2441U722S490	PLUG	プラグ	4	4
207	★	PLUG	プラグ	1	1
209	YW30V00001S157	PLUG	プラグ	1	1
311	★	POPPET	ホップット	1	1
312	2436R682S401	POPPET	ホップット	1	1
321	YM28V00001S321	SPRING	スプリング	1	1
322	YM28V00001S322	SPRING	スプリング	1	1
323	2436R683S1	SPRING	スプリング	1	1
324	★	SPRING	スプリング	1	1
511	★	SPOOL	スプール	1	1
512	★	SPOOL	スプール	1	1
541	★	BUSHING	ブッシュ	1	1
611	2436R682S521	SEAT, SPRING	シート, スプリング	1	1
631	YM28V00001S631	PISTON	ピストン	1	1
641	★	SEAT	シート	1	1
651	2436R683S651	SETSCREW	セットスクリュー	1	1
671	ZN18C12007	NUT	ナット	1	1
691	★	FILTER	フィルタ	1	1
901	★	NAME PLATE	ネームプレート	1	1
902	★	PIN	ピン	2	2
	YN28V00009R100	REPAIR KIT CONSISTS OF ITEM	リペアキット 311X1, 324X1, 512X1	1	1
	YN28V00008R200	REPAIR KIT CONSISTS OF ITEM	リペアキット 164X2, 511X1, 541X1	1	1
	YN28V00008R300	REPAIR KIT CONSISTS OF ITEM	リペアキット 162X1, 165X1, 202X1, 312X1, 323X1, 611X1, 641X1, 651X1, 671X1, 691X1	1	-
	YN28V00009R400	REPAIR KIT CONSISTS OF ITEM	リペアキット 162X1, 165X1, 202X1, 312X1, 323X1, 611X1, 641X1, 651X1, 671X1, 691X1	-	1

バルブ アッセン, ソレノイド ・ VALVE ASSY, SOLENOID

YN35V00020F1



符号 ITEM	部品番号 PART NO.	部品名 PART NAME	部品名 PART NAME	数量 QTY
	YN35V00020F1	VALVE ASSY, SOLENOID	バルブ アッセン, ソレノイド	
311	★	SPOOL	スプール	1
312	★	SLEEVE	スリーブ	1
324	★	SPRING	スプリング	1
361	YN35V00004S361	O-RING	O-リング	1
362	YN35V00004S362	O-RING	O-リング	1
363	YN35V00004S363	O-RING	O-リング	1
801	★	SOLENOID	ソレノイド	1
802	YN35V00018S802	NUT	ナット	1
861	ZD12P02000	O-RING	O-リング	1
901	★	NAME PLATE	ネームプレート	1
902	★	NAME PLATE	ネームプレート	1

PART No	PAGE	PART No	PAGE	PART No	PAGE
PY01P01043D3	126-01-1	YN02C01877D1	230-52-2	YN03M01159P1	102-01-1
	255-01-1		256-21-1		166-52-1
	256-21-1	YN02C01877D2	230-52-1		170-10A-1
	266-01-1	YN02C01880P1	170-10A-3	YN03M01245P1	150-52-1
	268-01-1	YN02C01888P1	170-10A-2	YN03M01286F1	102-01-1
	269-01-1	YN02C01889P1	170-10A-3	YN03M01286S001	102-01-1
PY01P01043D4	114-50-4	YN02C01909P3	170-10A-3	YN03M01286S002	102-01-1
PY01P01043D6	097-01-1	YN02C01911P1	170-10A-3	YN03M01286S003	102-01-1
	114-50-1	YN02C01912P1	170-10A-3	YN03M01287P1	102-01-1
	120-01-1	YN02C01913F1	170-10A-3	YN03M01288P1	102-01-1
	126-01-1	YN02C01914P2	170-10A-3	YN03M01289P1	102-01-1
PY01P01043D7	407-01-1	YN02C01953P1	170-10A-1	YN03M01290P1	102-01-1
PY01P01043D8	120-01-2	YN02C01954P1	170-10A-1	YN03M01295P1	104-01-1
PY06C01040P1	104-01-1	YN02C01955P1	170-10A-1	YN03M01297P1	104-01-1
PY21V01001P1	170-10A-3	YN02C01962P1	170-10A-3	YN03M01318P1	102-01-1
R18T0026D12	255-01-1	YN02C02002P1	170-10A-1	YN03M01328P2	102-01-1
R18T0026D23	255-01-1	YN02C02019P1	170-10A-2	YN03M01331P1	102-01-1
R25P0047D13	071-01-1	YN02C02034F1	173-01A-1	YN03M01333P1	104-01-1
R44T0183	255-01-1	YN02C02034S001	173-01A-1	YN03M01334P1	150-52-1
R45T0003D7	314-01-1	YN02C02034S004	173-01A-1	YN03M01335P1	150-52-1
YJ21C01149P1	172-01A-1	YN02C02034S005	173-01A-1	YN03M01336P1	104-01-1
YJ72E01002P1	254-01-1	YN02C02034S006	173-01A-1	YN03M01336P1001	104-01-1
YN01H01003P1	082-01-1	YN02C02034S007	173-01A-1	YN03M01336P1002	104-01-1
YN01T01012F1	170-10A-2	YN02C02034S008	173-01A-1	YN03M01339P1	104-01-1
YN02C00019F4	166-52-1	YN02C02034S009	173-01A-1	YN03M01347P1	104-01-1
YN02C00078F5	166-52-1	YN02C02034S010	173-01A-1	YN03M01349P1	104-01-1
	170-10A-1	YN02C02035P1	173-01A-1	YN03M01350F1	104-01-1
YN02C00083P1	170-10A-3	YN02C02036P1	173-01A-1	YN03M01352P1	104-01-1
YN02C00093F1	166-52-1	YN02C02082P1	170-10A-1	YN03M01358P1	102-01-1
YN02C00094F1	166-52-1	YN02C02087P1	170-10A-2	YN03M01359P1	102-01-1
YN02C01292P1	170-10A-2	YN02C02095P1	170-10A-1	YN03M01361P1	102-01-1
YN02C01294P1	170-10A-2	YN02C02117P1	170-10A-1	YN03M01362P1	102-01-1
YN02C01299P1	198-52-2	YN02C02118P1	170-10A-2	YN03M01364P3	150-52-1
	222-01-1	YN02C02119P1	170-10A-2	YN03M01365P1	150-52-1
YN02C01385F1	230-52-1	YN02C02136P1	170-10A-1	YN03M01366P1	104-01-1
YN02C01563P1	172-01A-1	YN02C02147P1	170-10A-1	YN03M01369F1	102-01-1
YN02C01567P1	170-10A-1	YN02C02148P1	170-10A-3	YN03M01369F2	102-01-1
YN02C01635P1	173-01A-1	YN02C02153D1	170-10A-3	YN03M01370P1	102-01-1
YN02C01652P1	170-10A-2	YN02C02157P1	170-10A-3	YN03M01478P1	150-52-1
YN02C01656P1	170-10A-1	YN02C02165P1	166-52-1	YN03M01479P1	150-52-1
YN02C01668P1	170-10A-2	YN02C02166P1	166-52-1	YN06H01015P1	114-50-3
YN02C01669P1	170-10A-2	YN02C02167P1	166-52-1	YN06H01026P1	126-01-1
YN02C01736F3	170-10A-2	YN02C02168P1	166-52-1	YN11M01114P2	063-01-1
YN02C01736S001	170-10A-2	YN02C02169P1	166-52-1	YN13E01053D2	266-01-1
YN02C01736S002	170-10A-2	YN02C02171P1	166-52-1	YN13E01118P1	266-01-1
YN02C01736S003	170-10A-3	YN02C02187P1	168-52-1	YN13E01132P1	268-01-1
YN02C01736S004	170-10A-3	YN02C02188P1	168-52-1	YN13E01139P1	268-01-1
YN02C01736S005	170-10A-3	YN02C02189P1	168-52-1	YN13E01175P1	268-01-1
YN02C01736S020	170-10A-3	YN02C02190P1	166-52-1	YN13E01196P1	268-01-1
YN02C01741P1	170-10A-2	YN02C02191P1	166-52-1	YN14E00012F1	267-01-1
YN02C01742P1	170-10A-1	YN02C02192P1	168-52-1	YN14E01014P2	267-01-1
YN02C01761P1	170-10A-2	YN02C02193P1	166-52-1	YN17M01032P1	230-52-1
YN02C01763P1	170-10A-1	YN02C02194P1	168-52-1	YN17M01033D1	256-21-2
YN02C01764P1	170-10A-1	YN02C02195P1	166-52-1	YN17M01033D3	170-10A-2
YN02C01787P1	170-10A-1	YN02C02196P1	166-52-1		173-01A-1
YN02C01790P1	170-10A-2	YN02C02197P1	166-52-1	YN17M01033D4	170-10A-4
YN02C01794P1	170-10A-2	YN02C02198P1	166-52-1	YN17M01047P1	230-52-1
YN02C01811P1	170-10A-1	YN03E01001D5	232-28A-1	YN17M01048P1	230-52-1
YN02C01812P1	170-10A-2		266-01-1	YN17M01049P1	230-52-1
YN02C01820P1	170-10A-2		267-01-1	YN17M01050P1	230-52-1
YN02C01821P1	170-10A-2		268-01-1	YN17M01051F1	230-52-1
YN02C01823P1	170-10A-1	YN03E01011P2	263-01-1	YN17M01052F1	230-52-1
YN02C01824P1	170-10A-3	YN03H01074P1	097-01-1	YN17M01055D1	230-52-1
YN02C01825P1	170-10A-2		126-01-1	YN17M01055D2	230-52-1
YN02C01826P1	170-10A-3	YN03H01075P1	126-01-1	YN17M01060P1	230-52-1
YN02C01859P1	170-10A-3	YN03H01431P1	082-01-1	YN17M01062P1	230-52-1
YN02C01860P1	170-10A-3		097-01-1	YN17M01063P1	230-52-1
YN02C01861P1	170-10A-3	YN03M00023F1	150-52-1	YN17M01064P1	230-52-1
YN02C01862P1	170-10A-3	YN03M00033F6	150-52-1	YN17M01066F1	230-52-2
YN02C01864P1	170-10A-3	YN03M00041P2	150-52-1	YN17M01068P1	230-52-1
YN02C01871P1	168-52-1	YN03M00042F1	102-01-1	YN17M01069P1	230-52-1
YN02C01875D1	170-10A-2		104-01-1	YN17M01070P1	230-52-1
YN02C01876D1	170-10A-3	YN03M00043F1	102-01-1	YN17M01072P1	230-52-1
	256-21-1	YN03M01040P1	102-01-1	YN17M01108P1	230-52-2

目 次

1. 適用エンジン番号のしらべ方
2. 収録エンジン型式一覧表
3. イラスト・部品番号リストの見方
4. エンジン番号一覧表
5. 記号・略語一覧表
グループインデックス
イラスト・部品番号リスト
部品番号順索引
部品名称順索引

TABLE OF CONTENTS

1. HOW TO LOCATE APPLICABLE ENGINE NO.
2. LIST OF APPLICABLE ENGINE MODELS
3. HOW TO USE ILLUSTRATION AND PART NO. LIST
4. LIST OF ENGINE NUMBERS
5. ABBREVIATIONS AND SYMBOLS
GROUP INDEX
ILLUSTRATION AND PART NO. LIST
PARTS NO. INDEX
PARTS NAME INDEX

5. 記号・略語一覧表

ABBREVIATIONS AND SYMBOLS

(M)	:Metallic(メタリック)	プロポ バルブ	:Proportioning Valve (プロポーションング バルブ)
(P)	:Pearl(パール)	ベラシャフト	:Propeller Shaft(プロペラ シャフト)
&	:And(アンド)	ボタン	:Push Button(プッシュ ボタン)
*MHI	:三菱重工業株式会社(販社直購品)	マイク	:Microphone(マイクロホン)
*ND	:株式会社デンソー(販社直購品)	マウント	:Mounting(マウンティング)
アキュム	:Accumulator(アキュムレータ)	マルチ	:Multiple(マルチプル)
アクセル	:Accel(Accelerator) Accelerator(アクセルレータ)	モール	:Moulding(モールドィング)
アクチュエート	:Actuating(アクチュエーティング)	リーンホース	:Reinforcement(リーンホースメント)
アジャスト	:Adjusting(アジャスティング)	リクライ	:Reclining(リクライニング)
アタッチ	:Attachment(アタッチメント)	リサーキュレート	:Recirculation(リサーキュレーション)
アンプ	:Amplifier(アンプリファイヤ)	リモコン	:Remote Control(リモート コントロール)
インタメシャフト	:Intermediate Shaft (インタメジエイト シャフト)	ルブリケート	:Lubricating(ルブリケートィング)
インパネ	:Instrument Panel(インストルメント パネル)	レギュレート	:Regulating(レギュレーティング)
ウインド	:Windshield(ウインドシールド)	レデュース	:Reducing(レデュースィング)
ウエザ	:W/Strip (Weatherstrip) Weatherstrip(ウエザストリップ)	ロック	:Locking(ロッキンク)
エアアウト	:Air Outlet(エア アウトレット)	ロッド	:Push Rod(プッシュ ロッド)
エアイン	:Air Inlet(エア インレット)	A	:Ampere(アンペア)
エアコン	:Air Conditioner(エア コンディショナ)	A/C	:Air Conditioner(エア コンディショナ)
エアサス	:Air Suspension(エア サスペンション)	A/CLNR	:Air Cleaner(エア クリーナ)
エキイブ	:Equip(Equipment) Equipment(エキイブメント)	A/SUSP	:Air Suspension(エア サスペンション)
オート	:Auto(Automatic) Automatic(オートマチック)	A/T	:Auto Transaxle, Auto Transmission (オート トランスアクスル, オート トランスミッション)
オペレート	:Operating(オペレーティング)	ABS	:Anti-Lock Brake Control System (アンチロック ブレーキ コントロール システム)
カウルベント	:Cowl Ventilator(カウル ベンチレータ)	ABSジュシ	:アクリロニトリル・ブタジエン・スチレン・ジュシ
コネク	:Connecting(コネクティンク)	AC	:Alternating Current(交流)
コンバート	:Compartment(コンパートメント)	ACCEL	:Accelerator(アクセルレータ)
コンビ	:Combination(コンビネーション)	ACV	:Air Cut Valve(エア カット バルブ)
コンプレッサ	:Air Compressor(エア コンプレッサ)	AGPM	:Auto Glare Proof Mirror (自動防眩ミラー)
コンベンセート	:Compensating(コンベンセーティング)	AL/WHL	:Aluminum Wheel(アルミ ホイール)
コンロッド	:Connecting Rod(コネクティング ロッド)	ALR	:Auto Lock Retractor (オート ロック リトラクタ)
サス	:Susp(Suspension) Suspension(サスペンション)	AM	:Amplitude Modulation (アンプリチュード モデュレーション)
ショック	:Shock Absorber(ショックアブソーバ)	ANTI-CORR	:Anti-Corrosion(アンチ コロージョン)
シンクロ	:Synch(Synchronizer) Synchronizer(シンクロナイザ)	ANTI-POLL	:Anti-Pollution(アンチ ポリューション)
スプラッシュ	:Splash Shield(スプラッシュ シールド)	AR	:As Required(所要量)
スライド	:Sliding(スライディング)	ARG	:Argent(アーゼント)
ターボ	:T/C(Turbocharger) Turbocharger(ターボチャージャー)	ASC	:Auto Speed Control (オート スピード コントロール)
チャージ	:Charging(チャージンク)	ASSY	:Assembly(アセンブリ)
デカル	:Decalcomania(デカルコマニヤ)	AUTO	:Automatic(オートマチック)
デコンプ	:Decompression(デコンプレッション)	AUX	:Auxiliary(オグジリアリ)
デフ	:Differential(デファレンシャル)	A001	:(株)ADオーバースーズ
トルコン	:Torque Converter(トルク コンバータ)	A082	:曙ブレーキ工業株式会社
ナックル	:Steering Knuckle(ステアリング ナックル)	A126	:安全自動車(株)
ハイドロ	:Hydraulic(ハイドロリック)	A139	:青木科学研究所
パーク	:Parking(パーキング)	A216	:旭硝子株式会社
バランサ	:Counterbalancer(カウンタ バランサ)	B-	:Bright(ブライツ)
パワステ	:Power Steering(パワー ステアリング)	BATT	:Battery(バッテリー)
ブッシュ	:Bushing(ブッシンク)	BGE	:Beige(ベージュ)
ブレーカ	:Contact Breaker(コンタクト ブレーカ)	BJ	:Birfield Joint(バーフィールド ジョイント)
		BLA	:Black(ブラック)

11 -030 SERVICE CYLINDER HEAD ASSY

品名コード PNC	型式 MODEL TYPE	適用 DESCRIPTION	代替 REP	部品番号 PART NO (代替部番) (REP P/NO)	個 数 Q T Y	備 考 REMARKS
01200A 9811-1-	HEAD ASSY, ENG CYLINDER ALL			ME996447	1	

11 - 110 ROCKER COVER & BREATHER

品名コード PNC	型式 MODEL	適用 DESCRIPTION	代替 REP	部品番号 PART NO (代替部番) (REP P/NO)	個 数 Q T Y	備 考 REMARKS
開 始- 終 了 FROM-UP TO	T Y P E					
01100	COVER, ROCKER					
9811.1-	ALL			ME081674	1	
01110	GASKET, ROCKER COVER					
9811.1-	ALL			ME088985	1	
01134	SEAL, ROCKER COVER BOLT					
9811.1-	ALL			ME011282	3	RUBBER
01182B	WASHER, ROCKER COVER					
9811.1-	ALL			ME011281	3	8.5
01198	BOLT, ROCKER COVER					
9811.1-	ALL			MF104867	2	8X60
01198B	BOLT, ROCKER COVER					
9811.1-	ALL			MF104864	1	8X45
01951	HOSE, ENG BREATHER					
9811.1-	ALL			ME088117	1	24.6
01951B	HOSE, ENG BREATHER					
9811.1-	ALL			ME219070	1	VINYL, 25.4X550
01952	PIPE, ENG BREATHER					
9811.1-	ALL			ME219019	1	
01978	BOLT, ENG BREATHER					
9811.1-	ALL			MF140246	1	FLANGE, 8X110
01982	SPACER, ENG BREATHER					
9811.1-	ALL			MS456748	1	T=50
01987	CLIP, ENG BREATHER					
9811.1-	ALL			MS660170	3	D=26
01988	CLAMP, ENG BREATHER					
9811.1-	ALL			3114302400	1	D=25.5
04903A	CAP ASSY, ENG OIL FILLER					
9811.1-	ALL		Y	MD008784 (MD132260)	1	

11 - 150 FLYWHEEL & HOUSING

品名コード PNC	型式 MODEL TYPE	適用 DESCRIPTION	代替 REP	部品番号 PART NO (代替部番) (REP P/NO)	個 数 Q T Y	備 考 REMARKS
開 始 - 終 了 FROM - UP TO						
02100A	HOUSING ASSY, FLYWHEEL					
9811.1-	ALL			ME088584	1	
02124	POINTER, FLYWHEEL HOUSING ENG TIMING					
9811.1-	ALL			ME031062	1	
02125	SENSOR, FLYWHEEL HOUSING ENG SPEED					
9811.1-	ALL		O	MC849577 (MC867504)	1	
02183	SCREW, FLYWHEEL HOUSING					
9811.1-	ALL			MF200049	1	MACHINE, 5X8
02185	PLUG, FLYWHEEL HOUSING					
9811.1-	ALL		Y	ME020359 (ME609555)	1	RUBBER, 29
02192	BOLT, FLYWHEEL HOUSING					
9811.1-	ALL			MS146307	12	FLANGE, 10X28
02192B	BOLT, FLYWHEEL HOUSING					
9811.1-	ALL			MS146354	2	FLANGE, 12X35
03030A	FLYWHEEL ASSY					
9811.1-	ALL			ME088483	1	
03045	PLATE, FLYWHEEL BOLT LOCK					
9811.1-	ALL			ME012553	3	
03057	RING GEAR, FLYWHEEL					
9811.1-	ALL			ME072527	1	N=129
03797	BOLT, FLYWHEEL					
9811.1-	ALL			MH000634	6	14X40

11 -240 TIMING GEAR

品名コード PNC	型式 MODEL	適用 DESCRIPTION	代替 REP	部品番号 PART NO (代替部番) (REP P/NO)	個数 QTY	備考 REMARKS
開始-終了 FROM-UP TO	TYPE					
02003A	CASE ASSY, TIMING GEAR					
9811.1-	ALL			ME088904	1	
02036	OIL SEAL, TIMING GEAR CASE					
9811.1-	ALL			ME017208	1	
02982	PIN, TIMING POWER TRAIN CASE					
9811.1-	ALL			MF472406	1	DOWEL, 12X24
02992	CAP, TIMING GEAR CASE					
9811.1-	ALL			MS666136	1	D=22
02992B	CAP, TIMING GEAR CASE					
9811.1-	ALL			MH037774	1	D=17.2
02993B	BOLT, TIMING GEAR CASE					
9811.1-	ALL			MF140245	2	FLANGE, 8X100
02993C	BOLT, TIMING GEAR CASE					
9811.1-	ALL			MF140240	1	FLANGE, 8X75
02993D	BOLT, TIMING GEAR CASE					
9811.1-	ALL			MF140241	5	FLANGE, 8X80
02993E	BOLT, TIMING GEAR CASE					
9811.1-	ALL			MF140236	1	FLANGE, 8X55
9811.1-				MF140237	9	FLANGE, 8X60
03026	GEAR, CRANKSHAFT					
9811.1-	ALL			ME015228	1	N=31
03033	OIL SLINGER, CRANKSHAFT, FR					
9811.1-	ALL			ME081743	1	
03107B	BUSHING, TIMING GEAR TRAIN					
9811.1-	ALL			ME013074	1	
03132A	GEAR ASSY, CAM IDLER					
9811.1-	ALL			ME015113	1	N=63
03136	GEAR, CAMSHAFT					
9811.1-	ALL			ME013182	1	N=62

12 -120 OIL FILTER

品名コード PNC	型式 MODEL	適用 DESCRIPTION	代替 REP	部品番号 PART NO (代替部番) (REP P/NO)	個数 QTY	備考 REMARKS
開始-終了 FROM-UP TO	TYPE					
04150	OIL FILTER					
9811-1-	ALL			ME088532	1	

13 -030 FUEL FILTER & HOSE

品名コード PNC	型式 MODEL	適 用 DESCRIPTION	代 替 部 品 番 号 PART NO (代替部番) (REP P/NO)	個 数 Q T Y	備 考 REMARKS
開 始-終 了 FROM-UP TO	TYPE				
05300	FUEL FILTER				
9811.1-	ALL		ME015254	1	
05300A	FUEL FILTER ASSY				
9811.1-	ALL		ME072903	1	
05314	HEAD, FUEL FILTER				
9811.1-	ALL		ME072904	1	
05392	PLUG, FUEL FILTER				
9811.1-	ALL		ME072905	1	
05394C	GASKET, FUEL FILTER				
9811.1-	ALL		MH035069	4	14
05398	EYEBOLT, FUEL FILTER				
9811.1-	ALL		MH037087	2	14X26
05399	BOLT, FUEL FILTER				
9811.1-	ALL		MH000707	2	FLANGE, 10X30
05488	NUT, FUEL LINE				
9811.1-	ALL		MF434104	1	FLANGE, 8
05494	CLAMP, FUEL LINE				
9811.1-	ALL		3006155500	1	16X2
05496B	BOLT, FUEL LINE				
9811.1-	ALL		MF140021	1	FLANGE, 8X12
07501M	HOSE, INJECTION PUMP FUEL FEED				
9811.1-	ALL		ME910338	1	L=380
07501N	HOSE, INJECTION PUMP FUEL FEED				
9811.1-	ALL		ME910338	1	L=380

14 -110 WATER PUMP & FAN

品名コード PNC	型式 MODEL TYPE	適用 DESCRIPTION	代替 REP	部品番号 PART NO (代替部番) (REP P/NO)	個 数 Q T Y	備 考 REMARKS
開始-終了 FROM-UP TO						
10000A	WATER PUMP ASSY					
9811.1-	ALL			ME996874	1	
10001B	BEARING, WATER PUMP					
9811.1-	ALL			MS556185	1	BALL
10001C	BEARING, WATER PUMP					
9811.1-	ALL			MS556065	1	BALL
10010	WATER PUMP KIT					
9811.1-	ALL			ME996046	1	
10012	CASE, WATER PUMP					
9811.1-	ALL			* *	1	
10016	FLANGE, WATER PUMP PULLEY DRIVE					
9811.1-	ALL			ME037876	1	
10025	IMPELLER, WATER PUMP					
9811.1-	ALL			ME018095	1	
10040	BELT, ALTERNATOR & OTHERS					
9811.1-	ALL			MH014090	1	1195X2
10043	SEAL UNIT, WATER PUMP SHAFT					
9811.1-	ALL			MH034026	1	
10044	SHAFT, WATER PUMP					
9811.1-	ALL			ME035294	1	
10051	THRUST WASHER, WATER PUMP INR					
9811.1-	ALL			3114502900	1	
10071	O-RING, WATER PUMP					
9811.1-	ALL			MF520416	1	D=100
10078	NIPPLE, WATER PUMP INR					
9811.1-	ALL			MF524002	1	STRAIGHT, 10
10088B	BOLT, WATER PUMP					
9811.1-	ALL			MF140229	2	FLANGE, 8X30
10088C	BOLT, WATER PUMP					
9811.1-	ALL			MF140244	2	FLANGE, 8X90

15 -310 EXHAUST MANIFOLD

品名コード PNC	型式 MODEL	適 用 DESCRIPTION	代 替 部 品 番 号 PART NO (代替部番) (REP P/NO)	個 数 Q T Y	備 考 REMARKS
開始-終了 FROM-UP TO	TYPE				
12000	MANIFOLD, EXHAUST				
9811.1-	ALL		ME088908	1	
12010	GASKET, EXHAUST MANIFOLD				
9811.1-	ALL		ME014349	6	
12089	STUD, EXHAUST MANIFOLD				
9811.1-	ALL		MH002171	4	10X25
12096	NUT, EXHAUST MANIFOLD				
9811.1-	ALL		MH004054	12	SELF LOCKING, FLANGE, 10

54 -620 FUSE & RELAY BOX

品名コード PNC	型式 MODEL TYPE	適 用 DESCRIPTION	代 替 R E P	部品番号 PART NO (代替部番) (REP P/NO)	個 数 Q T Y	備 考 REMARKS
開始-終了 FROM-UP TO						
11696	FUSE, INTAKE AIR HEATER INR					
9811.1-	ALL			ME067636	1	BLADE TYPE, 127A
14298D	RELAY, ALTERNATOR SAFETY					
9811.1-	ALL			ME077148	1	
14921	RELAY, INTAKE AIR HEATER CONTROL					
9811.1-	ALL			ME072890	1	

FUEL INJECTION PUMP

指示番号 Key No.	部品番号 Part No.	部品名称 Part Name	個数 Per Unit	互換性 ITC	備考 Remark
93 /1	ME705204	SHIM (T=0.18)	0B		
93 /1	ME705205	SHIM (T=0.5)	0B		
93 /1	ME705202	SHIM (T=0.14)	0B		
93 /1	ME705206	SHIM (T=0.3)	0B		
93 /1	ME705207	SHIM (T=1)	0B		
93 /1	ME705201	SHIM (T=0.12)	0B		
93 /1	ME731774	SHIM (T=0.7)	0B		
93 /1	ME705200	SHIM (T=0.1)	0B		
93 /1	ME705194	SHIM (T=0.5)	0B		
93 /1	ME705196	SHIM (T=0.3)	0B		
93 /1	ME705193	SHIM (T=0.18)	0B		
93 /1	ME705192	SHIM (T=0.16)	0B		
93 /1	ME705197	SHIM (T=0.7)	0B		
93 /1	ME726779	SHIM (T=2.4)	0B		
93 /1	ME705195	SHIM (T=1)	0B		
93 /1	ME705191	SHIM (T=0.14)	0B		
93 /1	ME705198	SHIM (T=1.4)	0B		
93 /1	ME705190	SHIM (T=0.12)	0B		
93 /1	ME705189	SHIM (T=0.1)	0B		
95	ME704350	CENTER BEARING	1		
96	ME705208	SCREW	2		
97	ME705209	GASKET	2		
100	ME705210	OIL SEAL	1		
101	ME704115	COVER	1		
104	ME705211	BOLT	4		
106	ME726902	GASKET	1		
112	MD620909	WOODRUFF KEY	1		
131	ME704306	OVER FLOW VALVE	1		
131 A	ME717882	EYE BOLT	1		
133	3126106400	GASKET	2		
133 A	3126106400	GASKET	2		
191	ME727462	BRACKET	1		
192	ME705219	O RING	1		
194	ME705332	WASHER	4		
195	ME705645	SPRING WASHER	4		

MECHANICAL GOVERNOR

指示番号 Key No.	部品番号 Part No.	部品名称 Part Name	個 数 Per Unit	互換性 ITC	備 考 Remark
211 /1	ME717779	SHIM (T=0.5)	A/R		
236	ME726928	GASKET	1		
237	ME727491	GASKET	1		
238	ME705342	O RING	1		
335	ME717738	GASKET	2		
336	ME704757	CAP NUT	1		
835 S	ME742474	CAP	1		

部 品 名 称 顺 索 引

PARTS NAME INDEX

CLICK HERE TO **DOWNLOAD** THE COMPLETE MANUAL

- Thank you very much for reading the preview of the manual.
- You can download the complete manual from: www.heydownloads.com by clicking the link below



- Please note: If there is no response to CLICKING the link, please download this PDF first and then click on it.

CLICK HERE TO **DOWNLOAD** THE COMPLETE MANUAL