

PARTS MANUAL

Hydraulic Excavators

SK210-6E
SK210LC-6E
SK210NLC-6E

| | | |
|----------------|-------------|------------------|
| APPLICABLE NO. | SK210-6E | YN08-33001~35145 |
| | SK210LC-6E | YQ08-04501~04932 |
| | SK210NLC-6E | YQ08-04501~04932 |
| | SK210-6E | YN09-35146~ |
| | SK210LC-6E | YQ09-04933~ |
| | SK210NLC-6E | YQ09-04933~ |

BOOK CODE NO. S3YN00011ZE06

Printed in Japan 2004.06(K)

CLICK HERE TO **DOWNLOAD** THE COMPLETE MANUAL

- Thank you very much for reading the preview of the manual.
- You can download the complete manual from: www.heydownloads.com by clicking the link below

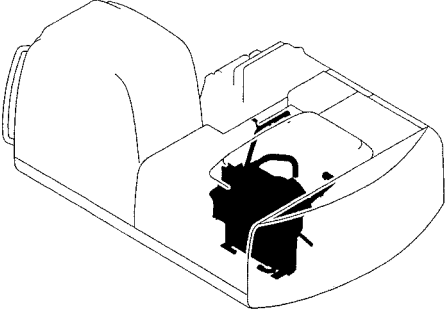
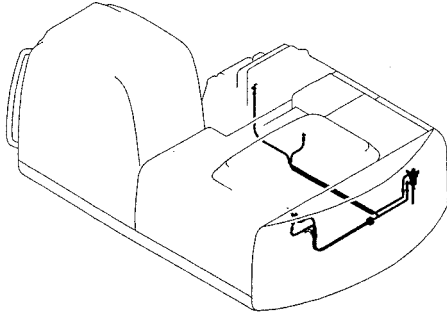
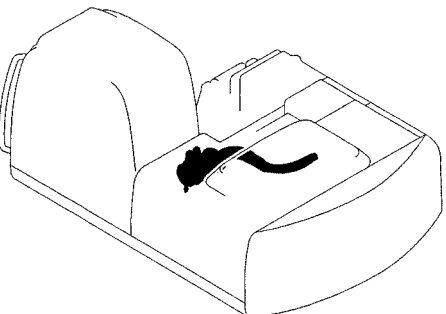
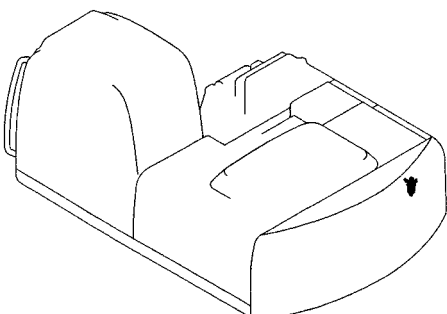
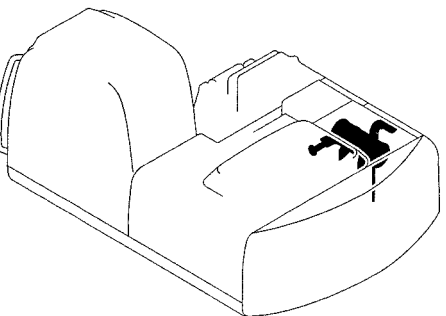
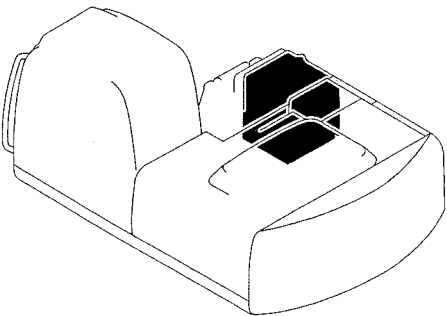
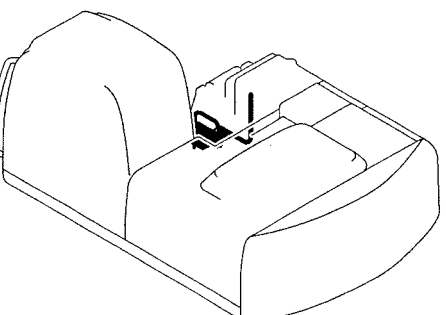
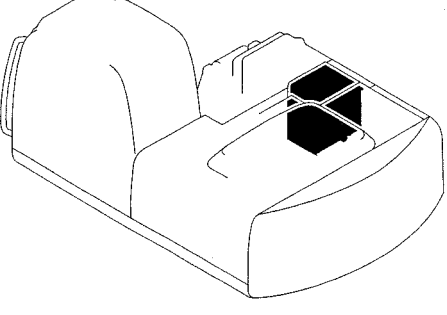


- Please note: If there is no response to CLICKING the link, please download this PDF first and then click on it.

CLICK HERE TO **DOWNLOAD** THE COMPLETE MANUAL

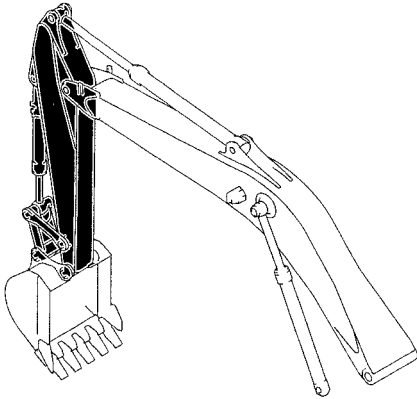
目 次

CONTENTS

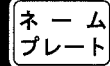
| | |
|---|--|
| <p>RADIATOR INSTAL FIG 030-01 RADIATOR INSTAL FIG 030-01A RADIATOR ASSY FIG 034-01</p> <div style="text-align: center; margin-top: 20px;">  </div> | <p>FUEL LINES FIG 052-50</p> <div style="text-align: center; margin-top: 20px;">  </div> |
| <p>CLEANER ASSY, AIR FIG 042-01 W ELEMENT FIG 044-01</p> <div style="text-align: center; margin-top: 20px;">  </div> | <p>SEPARATOR ASSY, WATER FIG 055-50</p> <div style="text-align: center; margin-top: 20px;">  </div> |
| <p>MUFFLER ASSY FIG 046-01</p> <div style="text-align: center; margin-top: 20px;">  </div> | <p>TANK ASSY, FUEL FIG 059-50</p> <div style="text-align: center; margin-top: 20px;">  </div> |
| <p>PUMP ASSY, FUEL FIG 048-50 PUMP ASSY, FUEL FIG 048-50A PUMP ASSY, FUEL FIG 050-50</p> <div style="text-align: center; margin-top: 20px;">  </div> | <p>TANK ASSY, HYD FIG 062-01A TANK ASSY, HYD FIG 062-50</p> <div style="text-align: center; margin-top: 20px;">  </div> |

目 次 CONTENTS

| | |
|----------------------------|-------------|
| ARM ASSY, SHORT 2.4M | FIG 860-50 |
| ARM ASSY, SHORT 2.4M | FIG 860-50A |
| ARM ASSY, LONG 3.5M | FIG 866-50 |
| ARM ASSY, LONG 3.5M | FIG 866-50A |
| HYD LINES, ARM 2.4M | FIG 870-01 |
| HYD LINES, ARM 3.5M | FIG 876-01 |



**ネームプレート
NAME-PLATE**



| | |
|-------------------------------|------------|
| NAME PLATE INSTAL | FIG 950-50 |
| NAME PLATE INSTAL (CAB) | FIG 960-50 |
| NAME PLATE INSTAL (CAB) | FIG 962-28 |
| NAME PLATE INSTAL | FIG 968-50 |
| NAME PLATE INSTAL (CAB) | FIG 985-50 |
| NAME PLATE INSTAL | FIG 987-50 |
| (ATTACHMENTS) | |

**索引
PARTS INDEX**



| | |
|-------------------|--------|
| PARTS INDEX | 998-50 |
| INDEX | 999-50 |

| 符号 ITEM | 部品番号 PART NO. | 部品名 PART NAME | 部品名 PART NAME | 数量 QTY | 参照 REFERENCE | 適用号機 APPLICABLE No. |
|------------|------------------|------------------|------------------|-----------|-----------------|---|
| A1 | YN52F00215P1 | FRAME ASSY, UPP | フレーム アッセン, アッパ° | 1 | | YQ08-04501 --04609 |
| | YN52F00255P1 | FRAME, UPP | フレーム, アッパ° | 1 | | YN08-33001 --33535 YQ08-04610 --04650 YN08-33536 --33902 |
| A1-1 | ZS83C20020 | SETSCREW | セットスクリュ | 2 | | YQ08-04651- YN08-33903- |
| A1-2 | 2405T1256 | BUSHING | ブッシュ | 2 | | |
| A1-3 | 2414T2784 | COVER | カバー | 1 | | |
| B1 | YN52F00204F1 | FRAME GROUP, UPP | フレーム グループ, アッパ° | 1 | | |
| B2 | YN52F01420P1 | INSULATION | インシュレーション | 1 | | |
| B3 | YN52F01421P1 | INSULATION | インシュレーション | 1 | | |
| B4 | YN52F01422P1 | INSULATION | インシュレーション | 1 | | |
| B5 | LQ52F01081P1 | SEAL | シール | 1 | | |
| B6 | YN52F01158P1 | PLATE | プレート | 1 | | |
| B7 | YN52F01159P1 | PLATE | プレート | 1 | | |
| B8 | 2416Z434 | PACKING, RUBBER | パッキング, ラバー | 1 | | |
| B9 | ZS18C10025 | CAPSCREW | キャップ スクリュ | 8 | | |
| B10 | ZC16X14800 | CLIP | クリップ° | 1 | | |
| B11 | YN52F01100D1 | CAPSCREW | キャップ スクリュ | 31 | | |
| B12 | 2420T4564D1 | BOLT, REAMER | ボルト, リーマ | 2 | | |
| B13 | ZW13H20000 | WASHER | ワッシャ | 2 | | |
| B14 | YN52F01380P1 | INSULATION | インシュレーション | 1 | ← | YQ08-04501 --05025 |
| | YN52F01525P1 | INSULATION | インシュレーション | 1 | | YN08-33001 --35622 YQ09-05026- YN09-35623- |
| B15 | YN52F01395P1 | INSULATION | インシュレーション | 1 | | |
| B16 | 2420R561D1 | DIPSTICK | ディップ スティック | 1 | | |
| B17 | YN32W01038D1 | PIPE | パイプ° | 1 | | |
| B18 | YN52F01157P1 | SEAL | シール | 8 | | |
| B19 | YN52F01381P1 | INSULATION | インシュレーション | 1 | | |
| B19-1 | YN52F01414F1 | COVER ASSY | カバー アッセン | 1 | | |
| B19-2 | YN52F01410P1 | COVER | カバー | 1 | | |
| B20 | YN52F01412P1 | INSULATION | インシュレーション | 1 | | |
| B20-1 | YN52F01415F1 | COVER ASSY | カバー アッセン | 1 | | |
| (01) B20-2 | YN52F01411P1 | COVER | カバー | 1 | | |
| (07) B20-2 | YN52F01413P1 | INSULATION | インシュレーション | 1 | | |

ラジエータ トリツケ・RADIATOR INSTAL

YQ08-04501--04986
YN08-33001--35453

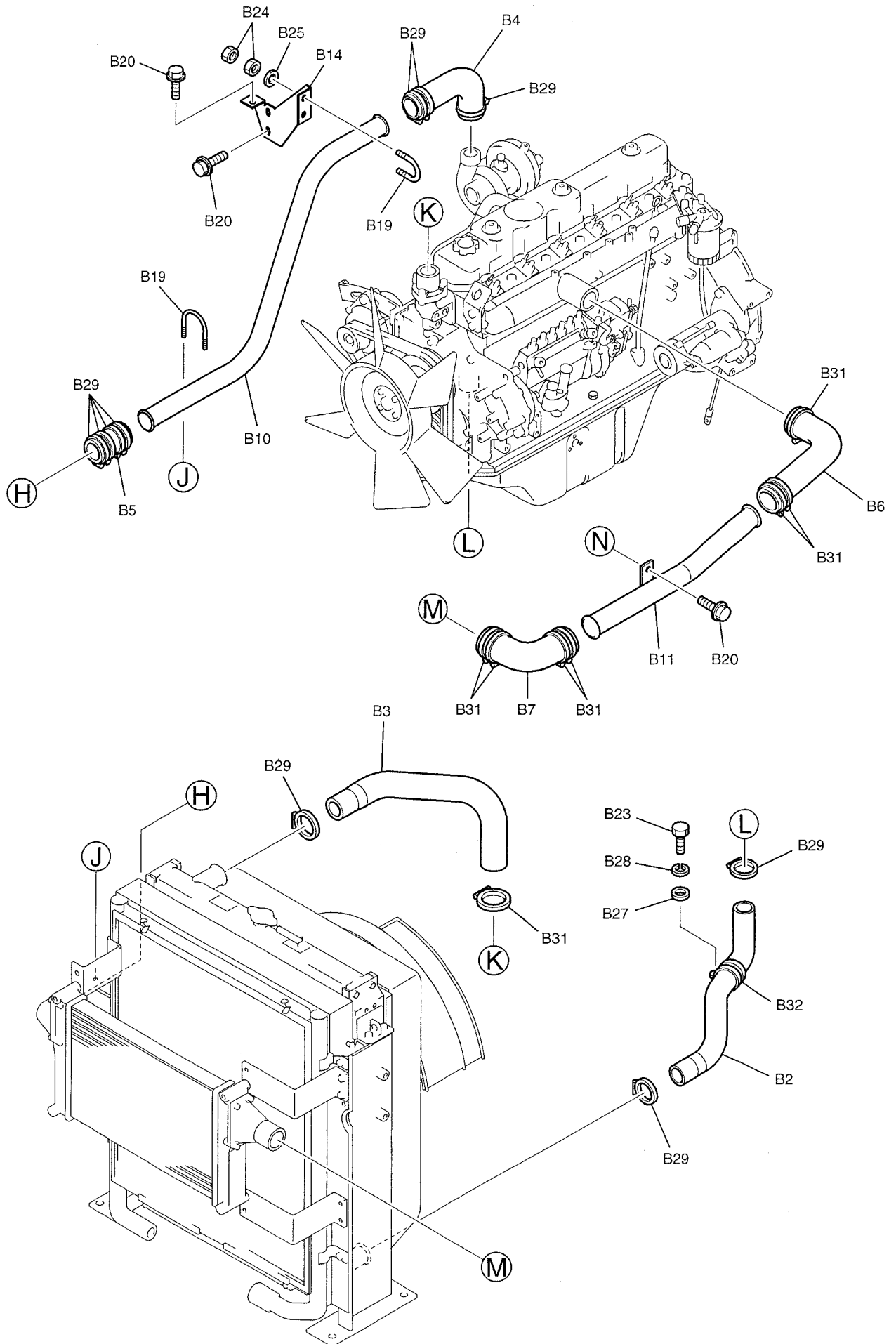


FIG 030-01-2 ③

| 符号 ITEM | 部品番号 PART NO. | 部品名 PART NAME | 部品名 PART NAME | 数量 QTY | 参照 REFERENCE | 適用号機 APPLICABLE No. |
|------------|------------------------------|---------------------------------|---|-----------|-----------------|------------------------|
| | | TANK ASSY, HYD | タンク アッセン, ハイド°ロリック | | | |
| A3 | YN33H00039F7 YN57V00002F4 | TANK ASSY, HYD BREATHYR ASSY | タンク アッセン, ハイド°ロリック ブ°リーザ° アッセン | 1 | | |
| A3-1 | 2446U260S1 | BODY | ホ°デ°イ | 1 | | |
| A3-4 | 2446U260S5 | NUT | ナット | 1 | | |
| A3-6 | 2446U260S8 | PACKING | パ°ッキン | 1 | | |
| A3-7 | YN57V00002S007 | PLATE, CAUSION | プ°レート, コ°シヨン | 1 | | |
| A3-10 | YN57V00002S010 | ELEMENT | エレメント | 1 | | |
| A3-11 | YN57V00002S011 | COVER | カハ° | 1 | | |
| A3-12 | YN57V00002S012 | CAP | キャップ° | 1 | | |
| A4 | ZS28G06016 | CAPSCREW | キャップ° スクリュ | 4 | | |
| A5 | ZW26K06000 | LOCK WASHER | ロッキワッシャ | 4 | | |
| A9 | YW50V00004F3 | STRAINER ASSY, SUCTION | ストレーナ° アッセン, サクシヨン | 1 | | |
| A9-1 | YN50V00002S001 | STRAINER | ストレーナ | 1 | | |
| A9-3 | ZN11C10008 | NUT | ナット | 1 | | |
| A9-4 | ★ | O-RING | O°リング° | 1 | | |
| A9-6 | YW50V00004S006 | BOLT | ボ°ルト | 1 | | |
| A11 | YN33H00038F4 | TANK ASSY | タンク アッセン | 1 | | |
| A11-2 | ZD11G20000 | O-RING | O°リング° | 2 | | |
| A11-3 | LC33H01010P1 | COVER | カハ° | 1 | | |
| A11-4 | YN33H01021P1 | COVER | カハ° | 1 | | |
| A11-6 | ZS18C10020 | CAPSCREW | キャップ° スクリュ | 12 | | |
| A11-7 | ZW16X10000 | WASHER | ワッシャ | 12 | | |
| A11-8 | YN58S00009F1 | GAUGE ASSY, LEVEL | ゲ°ージ° アッセン, レベル | 1 | | |
| A11-8A | ★ | BLOCK | ブ°ロック | 2 | | |
| A11-8B | ★ | CAPSCREW | キャップ° スクリュ | 2 | | |
| A11-8C | ★ | GAUGE | ゲ°ージ° | 1 | | |
| A11-8D | ★ | O-RING | O°リング° | 4 | | |
| A11-8E | ★ | O-RING | O°リング° | 4 | | |
| A11-8F | ★ | WASHER | ワッシャ | 2 | | |
| A11-10 | ZE72X08000 | PLUG | プ°ラク° | 1 | | |
| A11-12 | YN33H00051P1 | TANK | タンク | 1 | | |
| A12 | YN52V01008F1 | ELEMENT, FILTER | エレメント, フィルタ | 1 | | |
| A12-1 | YN52V01010P1 | ELEMENT, FILTER | エレメント, フィルタ | 1 | | |
| A12-2 | YN52V01008S002 | PLATE | プ°レート | 1 | | |
| A12-3 | YN21V00015P1 | VALVE, CHECK | バルブ°, チェック | 1 | | |
| A12-4 | ZD11G09000 | O-RING | O°リング° | 1 | | |
| A12-5 | YN52V01008S005 | PACKING | パ°ッキン | 1 | | |
| A12-6 | LC33H01009P1 | SPRING | スプ°リング° | 1 | | |
| | YN52V01008R100 | ELEMENT KIT CONSISTS OF ITEM | エレメント キット A11-2, A12-4, A12-5 & YN52V01011P1 X2 | | | |

| 符号 ITEM | 部品番号 PART NO. | 部品名 PART NAME | 部品名 PART NAME | 数量 QTY | 参照 REFERENCE | 適用号機 APPLICABLE No. |
|------------|------------------|----------------------------------|---------------------------|-----------|-----------------|---|
| 0 | YN10V00029F1 | POWER TAKE-OFF ASSY PUMP ASSY | パワーテイクオフ アッセン ポンプ アッセン | 1 | SEE (C. P. M) | YQ08-04501 --04958 |
| | YN10V00029F2 | PUMP ASSY | ポンプ アッセン | 1 | SEE (C. P. M) | YN08-33001 --35260 YQ09-04959- YN09-35261- |
| 1 | YN30P00011F1 | POWER TAKE-OFF ASSY | パワーテイクオフ アッセン | | | |
| 2 | YN30P01010P1 | BRACKET | ブラケット | 1 | | |
| 2-1 | YN30P01009F1 | COUPLING | カップリング | 1 | | |
| 2-2 | YN30P01009S001 | RUBBER | ラバー | 1 | | |
| 2-3 | YN30P01009S002 | HUB | ハブ | 1 | | |
| 2-4 | YN30P01009S003 | INSERT NA | インサート NA | 4 | | |
| 2-5 | YN30P01009S004 | INSERT R | インサート R | 4 | | |
| 2-6 | YN30P01009S005 | CAPSCREW | キャップ スクリュー | 8 | | |
| 2-7 | ZP26D05010 | PIN, SPRING | ピン, スプリング | 4 | | |
| 3 | YN30P01009S007 | SETSCREW | セットスクリュー | 2 | | |
| 4 | ZS23C20055 | CAPSCREW | キャップ スクリュー | 4 | | |
| 4 | ZS18C10030 | CAPSCREW | キャップ スクリュー | 11 | | |

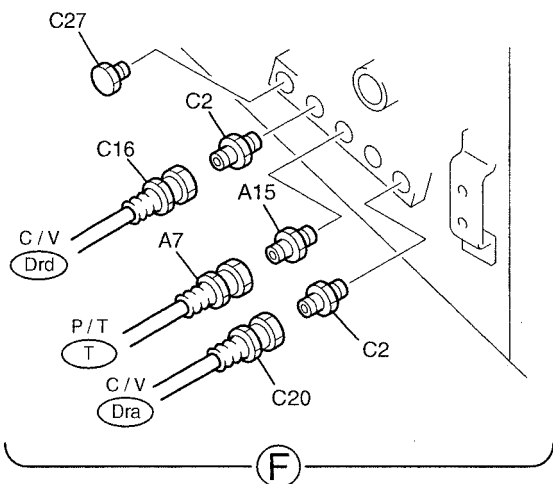
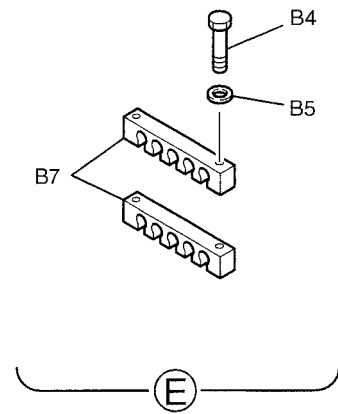
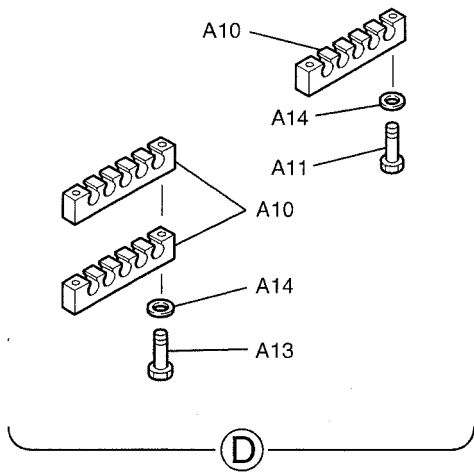
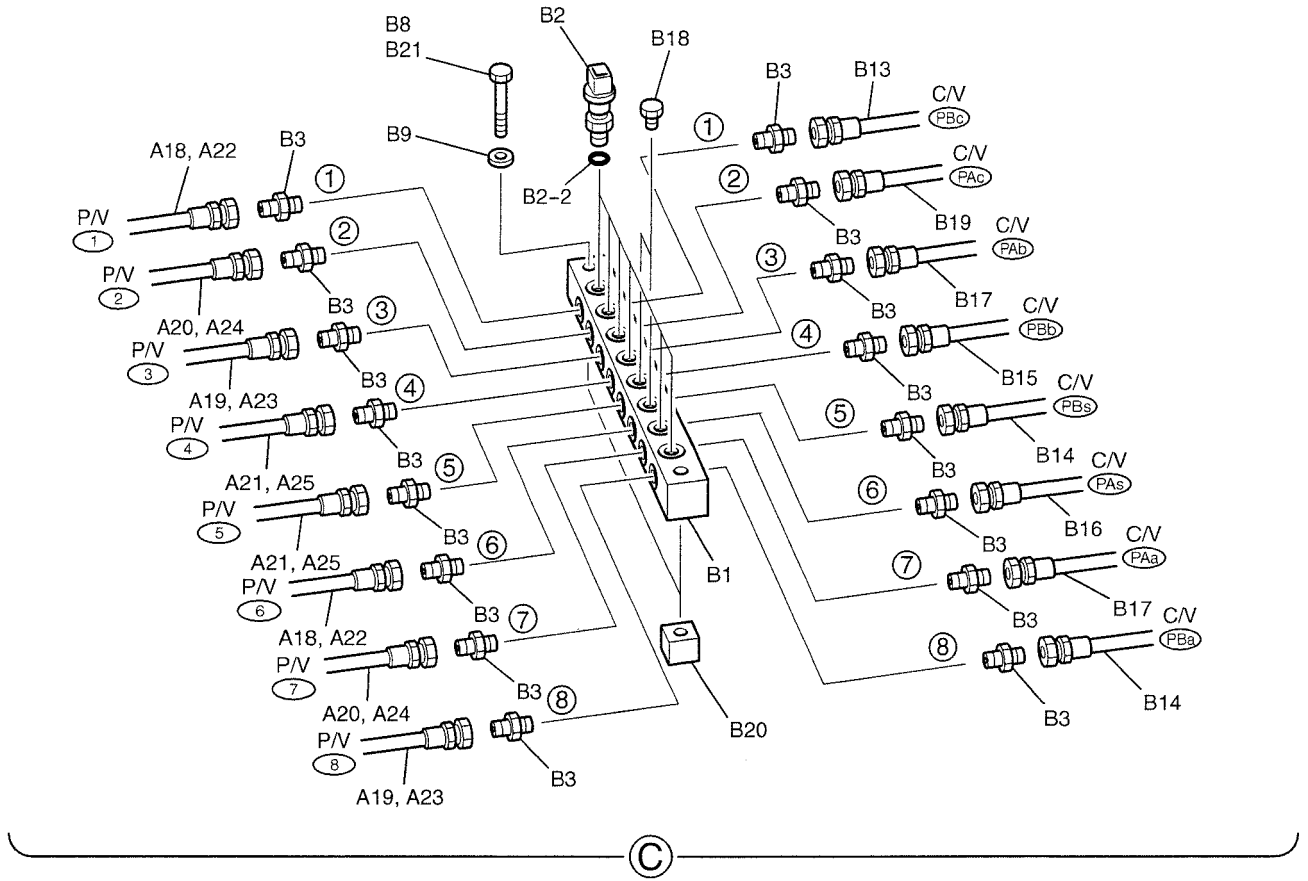
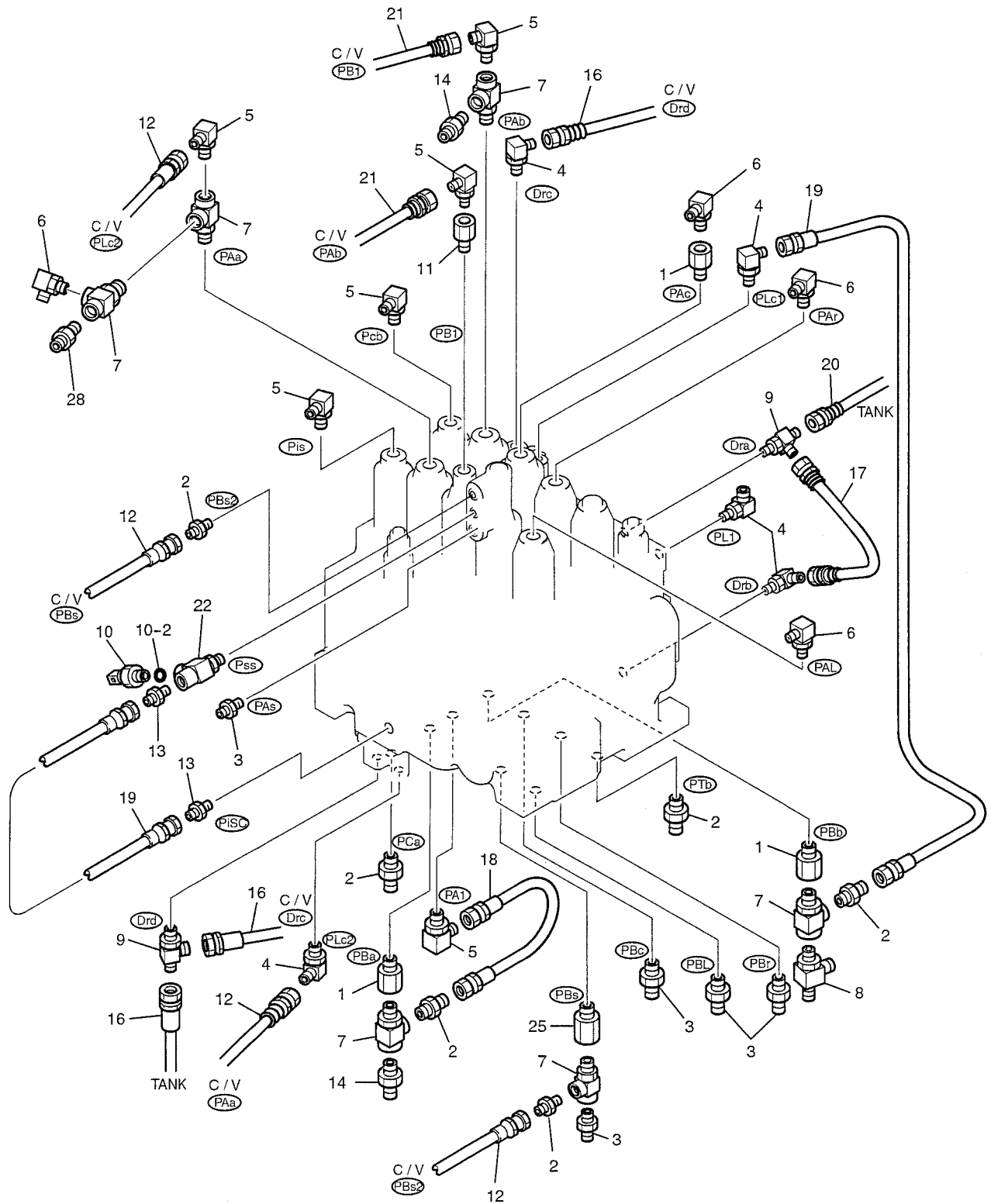


FIG 140-50-2 ①

コントロールハイカン, リモート・CONTROL LINES, REMOTE
 (ブーム オヨビ アーム セイフティ・BOOM & ARM SAFETY)

YQ08-04501-
 YN08-33001-



(B)

| 符号 ITEM | 部品番号 PART NO. | 部品名 PART NAME | 部品名 PART NAME | 数量 QTY | 参照 REFERENCE | 適用号機 APPLICABLE No. |
|------------|------------------------------|-----------------------|------------------|-----------|-----------------|--|
| | | SEAT GROUP | シートグループ° | | | |
| A1 | YN25M00039F1 YN25M01089P1 | SEAT GROUP SUPPORT | シートグループ° サポート | 1 | | |
| A2 | YN25M01086P1 | STAND, SEAT | スタント°, シート | 1 | | |
| A3 | YN25M01055P1 | COVER | カバー | 1 | | |
| A4 | YN25M01053P1 | COVER | カバー | 1 | | |
| A5 | YN25M01074F1 | RAIL ASSY | レールアッセン | 1 | | |
| A6 | ZM46C06016 | SEMS-BOLT | セムスボルト | 9 | | |
| A7 | ZM22C10025 | SEMS-BOLT | セムスボルト | 4 | | |
| A8 | ZS28C08014 | CAPSCREW | キャップスクリュー | 4 | | |
| A9 | ZS28C08020 | CAPSCREW | キャップスクリュー | 8 | | |
| A10 | ZW26K08000 | LOCK WASHER | ロックワッシャ | 12 | | |
| A11 | YT03M01066P1 | ROLLER | ローラ | 1 | | |
| A12 | YT03M01065P1 | PIN | ピン | 1 | | |
| A13 | ZR36X00700 | RING, RETAINING | リング°, リテイニング° | 1 | | |
| A14 | YN25M01068P1 | BRACKET | ブラケット | 1 | | |
| A15 | YN25M01078P1 | BRACKET | ブラケット | 1 | | |
| A16 | ZS18C10025 | CAPSCREW | キャップスクリュー | 2 | | |
| A17 | ZW26X10000 | LOCK WASHER | ロックワッシャ | 2 | | |
| A18 | ZW16X10000 | WASHER | ワッシャ | 2 | | |
| A19 | ZW16X08000 | WASHER | ワッシャ | 1 | | |
| B1 | LC25M00001F1 | SEAT ASSY | シートアッセン | 1 | P. 224-50 | YQ08-04501 --04609 YN08-33001 --33535 |
| | YN25M00043F1 | SEAT ASSY | シートアッセン | 1 | P. 224-50A | YQ08-04610- YN08-33536- |

(01)
(02)

| 符号 ITEM | 部品番号 PART NO. | 部品名 PART NAME | 部品名 PART NAME | 数量 QTY | 参照 REFERENCE | 適用号機 APPLICABLE No. |
|------------|------------------|------------------|------------------|-----------|-----------------|--|
| 10 | YN21C02011P1 | GUARD | ガード | 1 | | |
| 12 | YN21C01701P1 | GUARD | ガード | 1 | | |
| 13 | YN21C02012P1 | GUARD | ガード | 1 | | |
| 15 | YN21C02014P1 | BRACKET | ブラケット | 1 | | |
| 16 | YN21C02015P1 | BRACKET | ブラケット | 1 | | |
| 18 | YN21C02016P1 | BRACKET | ブラケット | 1 | | |
| 19 | YN21C02017P1 | GUARD | ガード | 1 | | |
| 20 | YN21C02018P1 | GUARD | ガード | 1 | | |
| 21 | YN21C02019F1 | GUARD ASSY | ガード アッセン | 1 | | |
| 21-1 | YN21C02021P1 | GUARD | ガード | 1 | | |
| 21-3 | YN21C02022P1 | INSULATION | インシュレーション | 1 | | |
| 21-4 | YN21C02023P1 | RUBBER | ラバー | 4 | | |
| 21-5 | YN21C02024P1 | INSULATION | インシュレーション | 1 | | |
| 21-6 | YN21C02106P1 | INSULATION | インシュレーション | 1 | | |
| 21-7 | YN21C02141P1 | INSULATION | インシュレーション | 1 | | |
| 22 | YN21C02020F1 | GUARD ASSY | ガード アッセン | 1 | | |
| 22-1 | YN21C02025P1 | GUARD | ガード | 1 | | |
| 22-2 | YN21C01710D1 | STRIP, WEATHER | ストリップ, ウェザ | 1 | | |
| 22-3 | YN21C02144D1 | INSULATION | インシュレーション | 1 | | |
| 23 | YN21C02026P1 | COVER | カバー | 1 | | |
| 24 | YN21C02027P1 | GUARD | ガード | 1 | | |
| 25 | YN21C01714P1 | PLATE | プレート | 2 | | |
| 26 | YN21C02115P1 | STRIKER | ストライカ | 1 | | |
| 27 | YN21C02029P1 | PLATE | プレート | 1 | | |
| 28 | YN21C02030P1 | SPRING | スプリング | 1 | | |
| 29 | YN21C01820P1 | STAY | ステイ | 1 | | |
| 31 | 2416T6289D2 | STAY | ステイ | 3 | | |
| 32 | 2419R9D2 | PIN, SNAP | ピン, スナップ | 3 | | |
| 33 | 2419R9D4 | PIN, SNAP | ピン, スナップ | 4 | | |
| 34 | YN21C01321P1 | STOPPER | ストッパ | 4 | | |
| 35 | ZM32C12025 | SEMS-BOLT | セムスボルト | 15 | | |
| 36 | ZM32C12030 | SEMS-BOLT | セムスボルト | 33 | | |
| 37 | YN02C01299P1 | SEMS-BOLT | セムスボルト | 2 | | |
| 38 | ZS18C08025 | CAPSCREW | キャップ スクリュー | 12 | | |
| 40 | ZN18C08007 | NUT | ナット | 4 | | |
| 41 | ZN18C10008 | NUT | ナット | 12 | | |
| 42 | ZN18F10008 | NUT | ナット | 4 | | |
| 43 | ZN18C12010 | NUT | ナット | 4 | | |
| 44 | ZW26X08000 | LOCK WASHER | ロックワッシャ | 15 | | |
| 45 | ZW26X10000 | LOCK WASHER | ロックワッシャ | 12 | | |
| 46 | ZW26X12000 | LOCK WASHER | ロックワッシャ | 30 | | |
| 47 | ZW16X08000 | WASHER | ワッシャ | 8 | | |
| 48 | ZW16H08000 | WASHER | ワッシャ | 8 | | |
| 49 | ZW16X12000 | WASHER | ワッシャ | 4 | | |
| 50 | 2418T12346 | WASHER | ワッシャ | 12 | | |
| 51 | 2418T10357 | WASHER | ワッシャ | 30 | | |
| 52 | 2427R475 | CATCH | キャッチ | 1 | | YQ08-04501 --04932 YN08-33001 --35145 |
| | YN21C02226P1 | CATCH | キャッチ | 1 | | YQ09-04933- YN09-35146- |
| 53 | 2427R302D2 | CATCH | キャッチ | 1 | | |
| 55 | 2456Z253 | MIRROR | ミラー | 1 | | |
| 56 | 24100P3395F1 | STAY ASSY | ステイ アッセン | 1 | | |

(12)

パネルアッセン、インストルメント・PANEL ASSY, INSTRUMENT

FOR EU
 LL09-03501-
 LQ09-04801-
 YQ08-04501-
 YN08-33001-

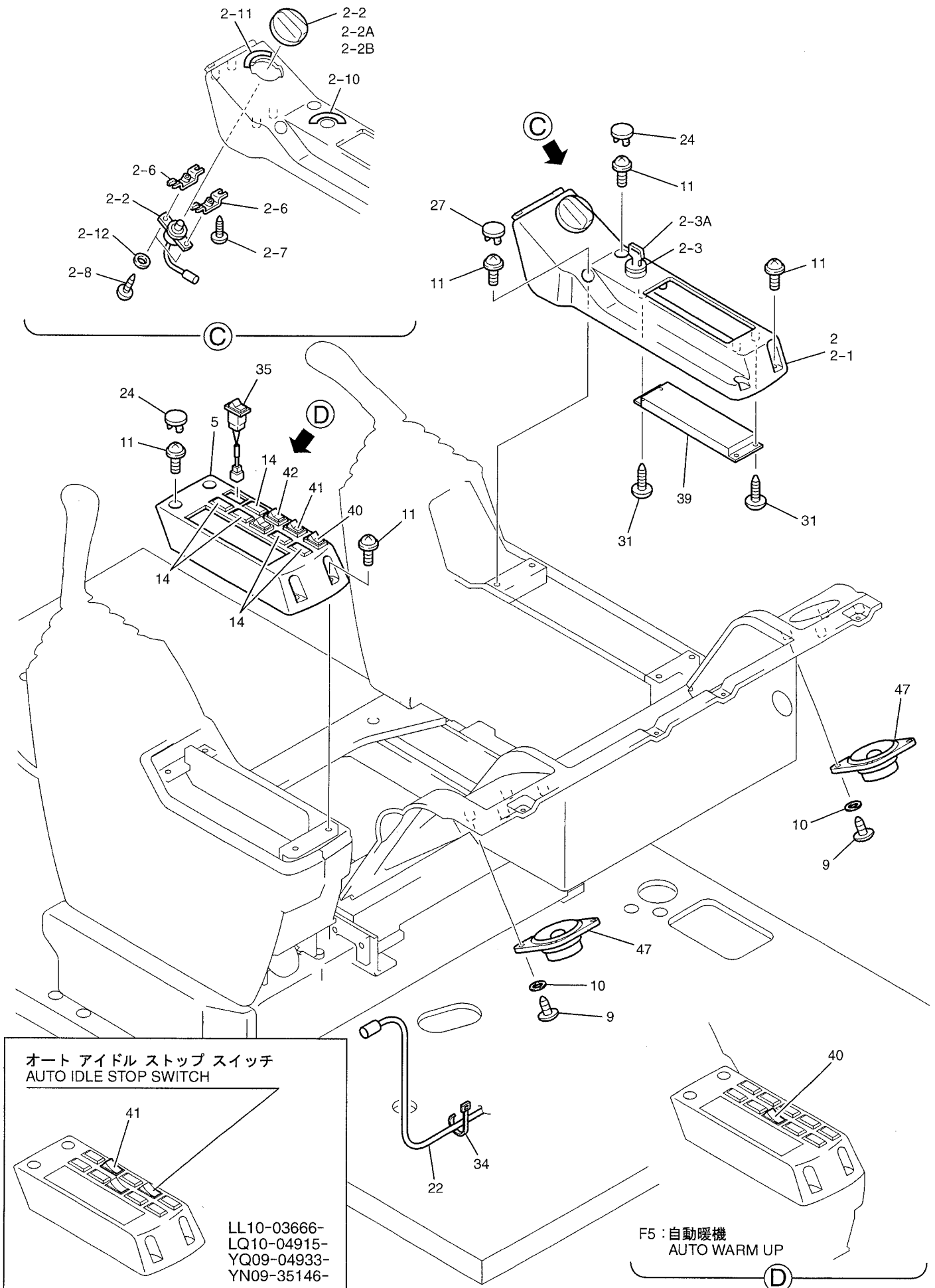
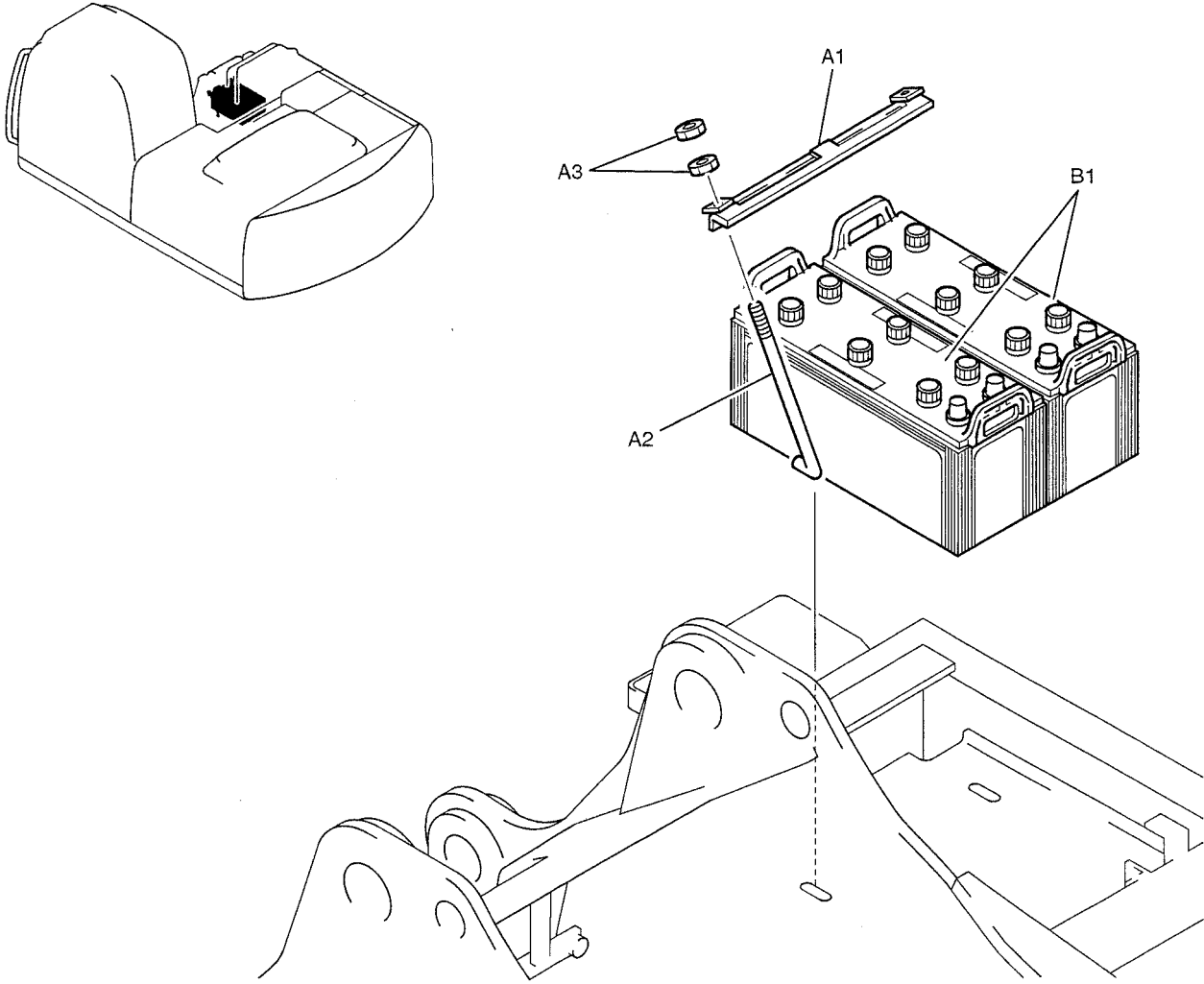


FIG 260-50-2 (4)

| 符号 ITEM | 部品番号 PART NO. | 部品名 PART NAME | 部品名 PART NAME | 数量 QTY | 参照 REFERENCE | 適用号機 APPLICABLE No. |
|------------|---------------------------------|---|---------------------------------|-----------|-----------------|------------------------|
| | | CONTROLLER GROUP | コントローラグループ | | | |
| A1 | YN22E00139F9 YN22E01147P2 | CONTROLLER ASSY BOX | コントローラアッセン ボックス | 1 | | |
| A2 | YN22E01141P1 | PLATE | プレート | 1 | | |
| A5 | YT24E00001F1 | RELAY ASSY (WIPER & WASHER) | リレーアッセン (ワイパ & ウォッシャ) | 1 | | |
| A6 | EN24S00008P1 | RELAY | リレー | 5 | | |
| A7 | YX50E00002F1 | SWITCH ASSY (SWING PARKING RELEASE) | スイッチアッセン (旋回パーキング解除) | 1 | | |
| A8 | YN22E01139P1 | PLATE | プレート | 1 | | |
| A9 | ZM66C05016 | SEMS-BOLT | セムスボルト | 2 | | |
| A10 | ZM61C06030 | SEMS-BOLT | セムスボルト | 4 | | |
| A11 | YN22M01014P1 | LABEL | ラベル | 1 | | |
| A12 | ZM61C06016 | SEMS-BOLT | セムスボルト | 10 | | |
| A13 | 2420Z699 | GROMMET | グロメット | 1 | | |
| A25 | YN14E00039F7 | HARNESS ASSY, CAB | ハーネスアッセン, キャブ | 1 | | |
| A25-2 | ZS18C06016 | CAPSCREW | キャップスクリュー | 2 | | |
| A25-3 | ZM61C06020 | SEMS-BOLT | セムスボルト | 8 | | |
| A25-4 | YN03E01001D5 | CLIP | クリップ | 11 | | |
| A25-5 | ZW26X06000 | LOCK WASHER | ロックワッシャ | 2 | | |
| A25-6 | ZW16X06000 | WASHER | ワッシャ | 2 | | |
| A25-14 | YN14E01066P1 | HARNESS | ハーネス | 1 | | |
| A25-14B | YN73E00016F1 | FUSE ASSY | ヒューズアッセン | 1 | | |
| A25-14Ba | YN73E00001S001 | BASE | ベース | 1 | | |
| A25-14Bb | YN73E00001S002 | COVER | カバー | 1 | | |
| A25-14Bc | YN73E01021P1 | LABEL | ラベル | 1 | | |
| A25-14Bd | 2479R655S8 | FUSE (10A) | ヒューズ (10A) | 10 | | |
| A25-14Be | 2479R655S9 | FUSE (20A) | ヒューズ (20A) | 10 | | |
| A26 | YN22E00153F1 | CONTROLLER ASSY (MECHA-TRO) | コントローラアッセン (メカトロ) | 1 | | |
| | 三菱品番 MITSUBISHI PARTS NO. | As for the engine parts, refer to following "Engine Parts" | エンジン部品は、 エンジン編を、 御参照ください。 | | | |
| A3 | ME077148 | STARTER SAFETY RELAY | スタータセーフティリレー | 1 | | |

(13)
(02)

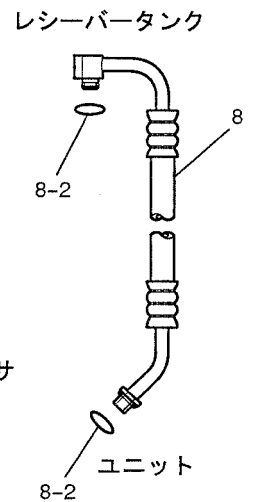
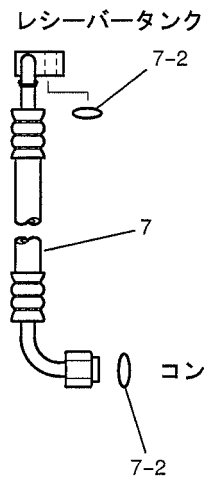
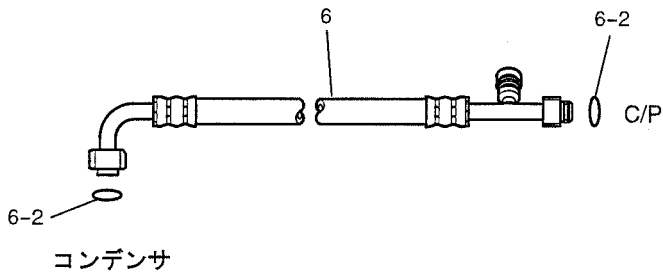
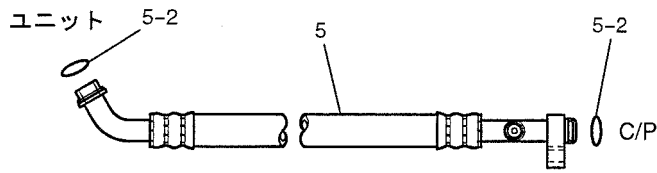
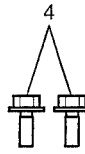
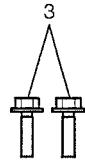
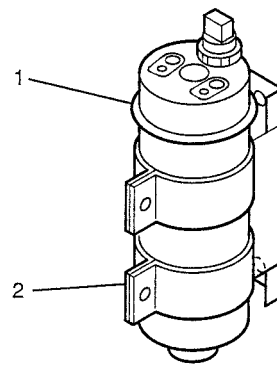
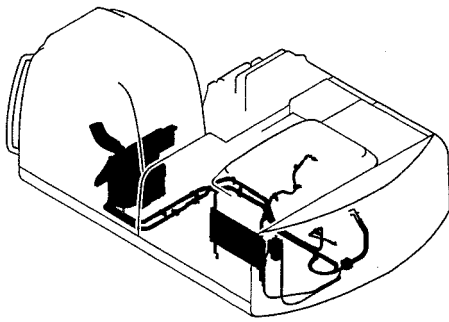
バッテリー トリツケ ・ BATTERY INSTAL



| 符号 ITEM | 部品番号 PART NO. | 部品名 PART NAME | 部品名 PART NAME | 数量 QTY | 参照 REFERENCE | 適用号機 APPLICABLE No. |
|------------|------------------------------|---------------------------|------------------------|-----------|-----------------|------------------------|
| | | BATTERY INSTAL | バッテリー トリツケ | | | |
| A1 | YN72E00005F1 YN72E01004P1 | BATTERY INSTAL BRACKET | バッテリー トリツケ ブ ラケ ッ ト | 1 | | |
| A2 | YJ72E01002P1 | ROD | ロ ッ ド | 2 | | |
| A3 | ZN18C08007 | NUT | ナ ッ ト | 4 | | |
| B1 | 2484U175 | BATTERY | バ ッ テ リ | 2 | (170F51) | |
| | | | | | | |
| | | | | | | |
| | | | | | | |

FIG 280-50-1

ドライヤアッセン, エアー・DRIER ASSY, AIR

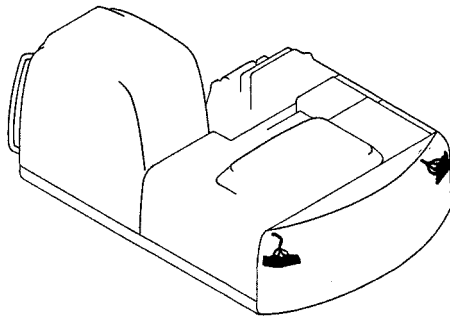


| 符号 ITEM | 部品番号 PART NO. | 部品名 PART NAME | 部品名 PART NAME | 数量 QTY | 参照 REFERENCE | 適用号機 APPLICABLE No. |
|------------|------------------|------------------|------------------|-----------|-----------------|------------------------|
| | YN96V00014F1 | DRIER ASSY, AIR | ドライヤアッセン, エア | | | |
| 1 | YT54S00002P1 | RECEIVER | レシーバ | 1 | | |
| 2 | YN20M01355P1 | BRACKET | ブラケット | 1 | | |
| 3 | YT96V00001S010 | CAPSCREW | キャップ スクリュ | 2 | | |
| 4 | YT96V00001S009 | CAPSCREW | キャップ スクリュ | 2 | | |
| 5 | YN20M01278F1 | HOSE ASSY | ホース アッセン | 1 | | |
| 5-2 | 2445Z1604D5 | O-RING | O-リング | 2 | | |
| 6 | YN20M01400F1 | HOSE ASSY | ホース アッセン | 1 | | |
| 6-2 | 2445Z1604D4 | O-RING | O-リング | 2 | | |
| 7 | LQ20M01050F1 | HOSE ASSY | ホース アッセン | 1 | | |
| 7-2 | 2445Z1604D6 | O-RING | O-リング | 2 | | |
| 8 | LQ20M01051F1 | HOSE ASSY | ホース アッセン | 1 | | |
| 8-2 | 2445Z1604D6 | O-RING | O-リング | 2 | | |

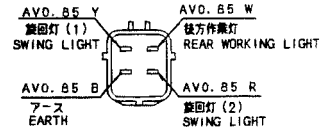
FIG 292-01-1

YC08-03001-
 LC08-06201-
 LL09-03501-
 LQ09-04801-
 YQ08-04501-
 YN08-33001-

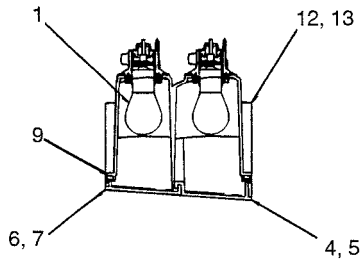
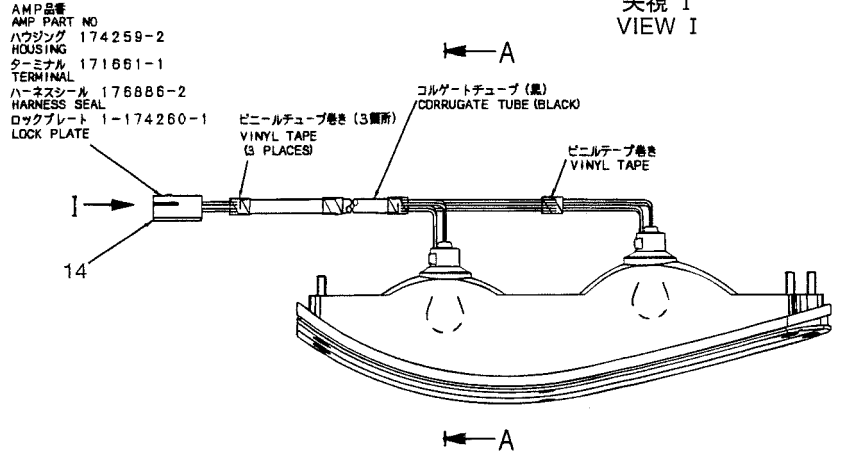
ランプ アッセン, フラッシュャ・LAMP ASSY, FLASHER



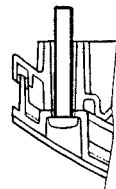
F1: 右用
 FOR R. H
 F2: 左用
 FOR L. H



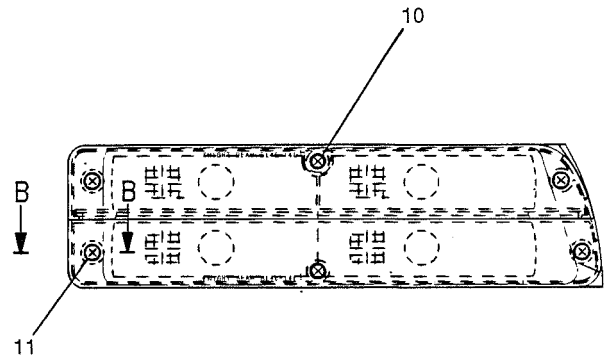
矢視 I
 VIEW I



断面 AA
 SECTION AA

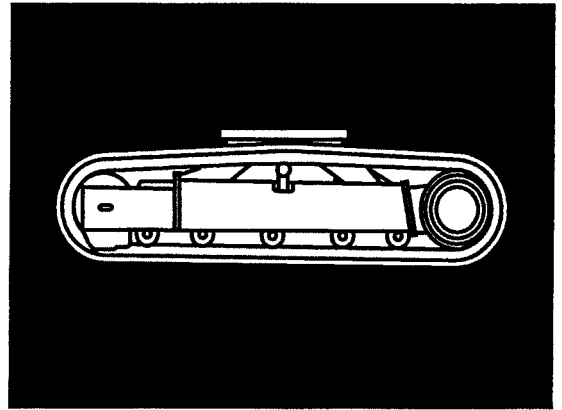


断面 BB
 SECTION BB



| 符号 ITEM | 部品番号 PART NO. | 部品名 PART NAME | 部品名 PART NAME | 数量 QTY | 参照 REFERENCE | 適用号機 APPLICABLE No. |
|------------|------------------|----------------------------------|--------------------------|-----------|-----------------|------------------------|
| | YM80S00001F1 | LAMP ASSY, FLASER (SIDE R. H) | ランプ アッセン, フラッシュャ (右側) | | | |
| | YM80S00001F2 | LAMP ASSY, FLASER (SIDE L. H) | ランプ アッセン, フラッシュャ (左側) | | | |
| 1 | YN80S00015S001 | VALVE | バルブ | 4 | | |
| 4 | YN80S00015S004 | LENS | レンズ | 1 | (F1 ONLY) | |
| 5 | YN80S00015S005 | LENS | レンズ | 1 | (F2 ONLY) | |
| 6 | YN80S00015S006 | LENS | レンズ | 1 | (F1 ONLY) | |
| 7 | YN80S00015S007 | LENS | レンズ | 1 | (F2 ONLY) | |
| 9 | YN80S00015S009 | GASKET | ガスケット | 1 | | |
| 10 | YN80S00015S010 | SCREW | スクリュ | 2 | | |
| 11 | YN80S00015S011 | SCREW | スクリュ | 4 | | |
| 12 | YN80S00015S012 | BODY ASSY | ボディ アッセン | 1 | (F1 ONLY) | |
| 13 | YN80S00015S013 | BODY ASSY | ボディ アッセン | 1 | (F2 ONLY) | |
| 14 | YM80S00001S014 | CABLE | ケーブル | 1 | | |

FIG 306-01-1 ①

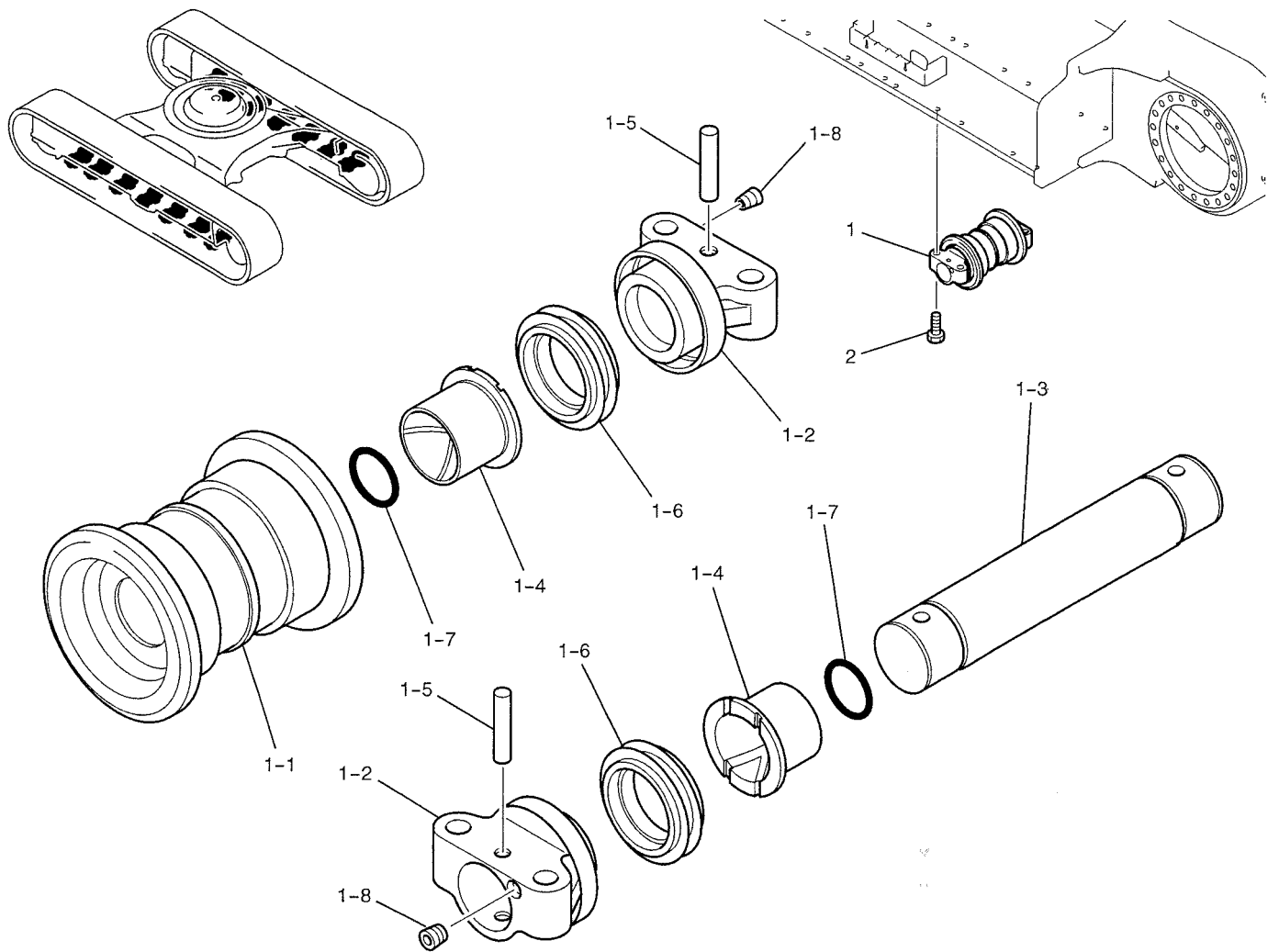


下部走行体
UNDERCARRIAGE

| 符号 ITEM | 部品番号 PART NO. | 部品名 PART NAME | 部品名 PART NAME | 数量 QTY | 参照 REFERENCE | 適用号機 APPLICABLE No. |
|------------|------------------|-------------------------------------|---------------------------|-----------|-----------------|------------------------|
| 0 | YN15V00011F2 | LOW GROUP MOTOR ASSY, PROPELLING | ロー グループ モータ アッセン, ソウコウ | 2 | SEE (C. P. M) | YQ08-04501 --04634 |
| | YN15V00011F4 | MOTOR ASSY, PROPELLING | モータ アッセン, ソウコウ | 2 | SEE (C. P. M) | YQ08-04635- |
| A1 | YN02F00137P1 | FRAME, LOW | フレーム, ロー | 1 | | |
| A1-1 | YN07F01103P1 | SUPPORT | サポ ート | 4 | | |
| A1-2 | YN41C00037P1 | STEP | ステップ | 4 | | |
| A1-3 | YN07F01075P1 | GUIDE | ガイド | 2 | | |
| A1-4 | YN07F01076P1 | GUIDE | ガイド | 2 | | |
| | YN01F00029F1 | LOW GROUP | ロー グループ | | | |
| B1 | YN01F01077P1 | COVER | カバー | 2 | | |
| B2 | YN01F01039P1 | GUIDE, TRACK | ガイド, トラック | 2 | | |
| B3 | 2422T556 | PLATE | プレート | 1 | | |
| B4 | 2418T12274 | PACKING | パッキン | 1 | | |
| B5 | 2420P1580D1 | CAPSCREW | キャップ スクリュ | 8 | | |
| B6 | 2420T6786 | SEMS-BOLT | セムスボルト | 8 | | |
| B7 | ZS18C10014 | CAPSCREW | キャップ スクリュ | 2 | | |
| B8 | ZW26X10000 | LOCK WASHER | ロックワッシャ | 2 | | |
| B9 | YN01F01040P1 | CAP | キャップ | 32 | | |
| | YN19H00040F2 | JOINT INSTAL, SWIVEL | ジョイント トリツケ, スイベル | | | |
| C2 | ZS18C12025 | CAPSCREW | キャップ スクリュ | 3 | | |
| C3 | ZS18F20120 | CAPSCREW | キャップ スクリュ | 1 | | |
| C4 | ZW16X12000 | WASHER | ワッシャ | 3 | | |
| C5 | ZN18F20016 | NUT | ナット | 1 | | |
| C6 | YN55V00037F2 | JOINT ASSY, SWIVEL | ジョイント アッセン, スイベル | 1 | SEE (C. P. M) | |
| | YN53D00010F1 | MOTOR INSTAL, PROPEL | モータ トリツケ, フロペル | | | |
| D1 | 2404N262 | SPROCKET | スプロケット | 2 | | |
| D2 | ZS13C18055 | CAPSCREW | キャップ スクリュ | 44 | | |
| D3 | YN53D01003P1 | CAPSCREW | キャップ スクリュ | 34 | | |

(01)
(01)
(05)
(01)

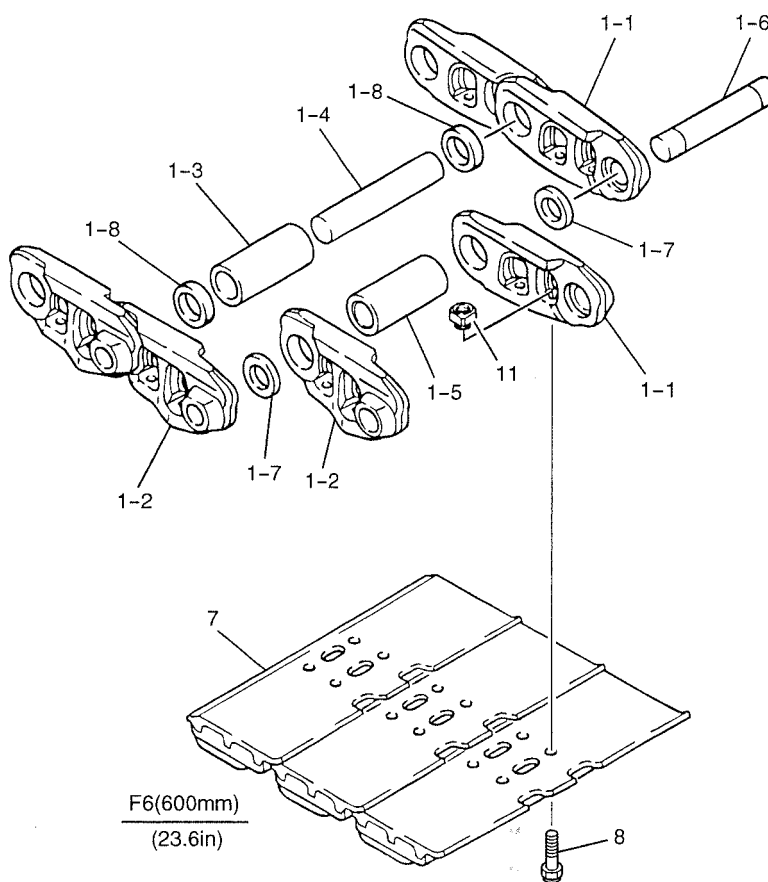
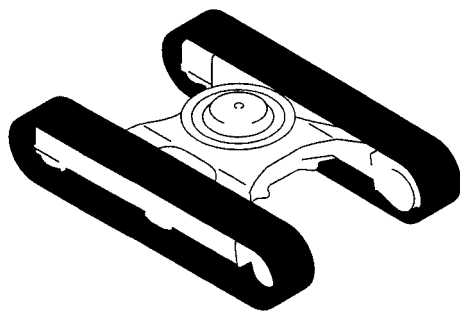
ローラ アッセン, トラック・ROLLER ASSY, TRACK



| 符号 ITEM | 部品番号 PART NO. | 部品名 PART NAME | 部品名 PART NAME | 数量 QTY | 参照 REFERENCE | 適用号機 APPLICABLE No. |
|------------|------------------|--------------------|------------------|-----------|-----------------|------------------------|
| | YF64D00002F1 | ROLLER ASSY, TRACK | ローラ アッセン, トラック | | | |
| 1 | YF64D00001F1 | ROLLER, TRACK, LOW | ローラ, トラック, ロー | 16 | | |
| 1-1 | YN64D01021P1 | ROLLER | ローラ | 1 | | |
| 1-2 | YN64D01041P1 | COLLAR | カラー | 2 | | |
| 1-3 | YN64D01042P1 | SHAFT | シャフト | 1 | | |
| 1-4 | 2405P489 | BUSHING | ブッシュ | 2 | | |
| 1-5 | YN64D01043P1 | PIN | ピン | 2 | | |
| 1-6 | 2445R451F1 | SEAL, FLOATING | シール, フローティング* | 2 | | |
| 1-7 | ZD11G06000 | O-RING | O-リング* | 2 | | |
| 1-8 | ZE82T04000 | PLUG | プラグ* | 2 | | |
| 2 | 2420P1580D4 | CAPSCREW | キャップ スクリュー | 64 | | |

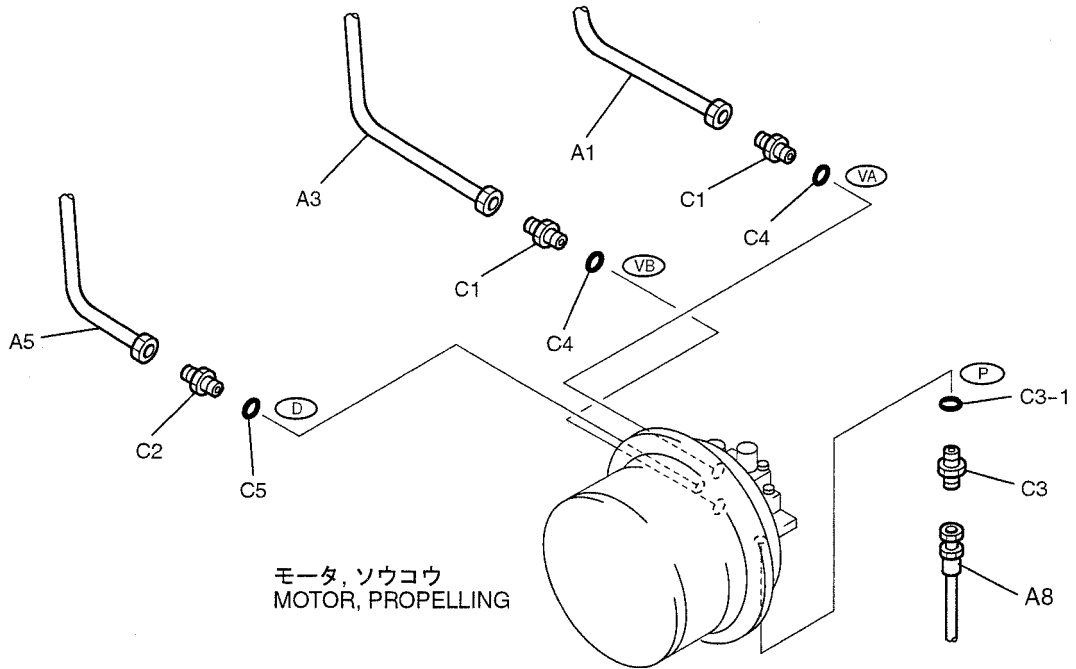
FIG 367-01A-1

シュー アッセン・SHOE ASSY (ゴム パッド・RUBBER-RAD)

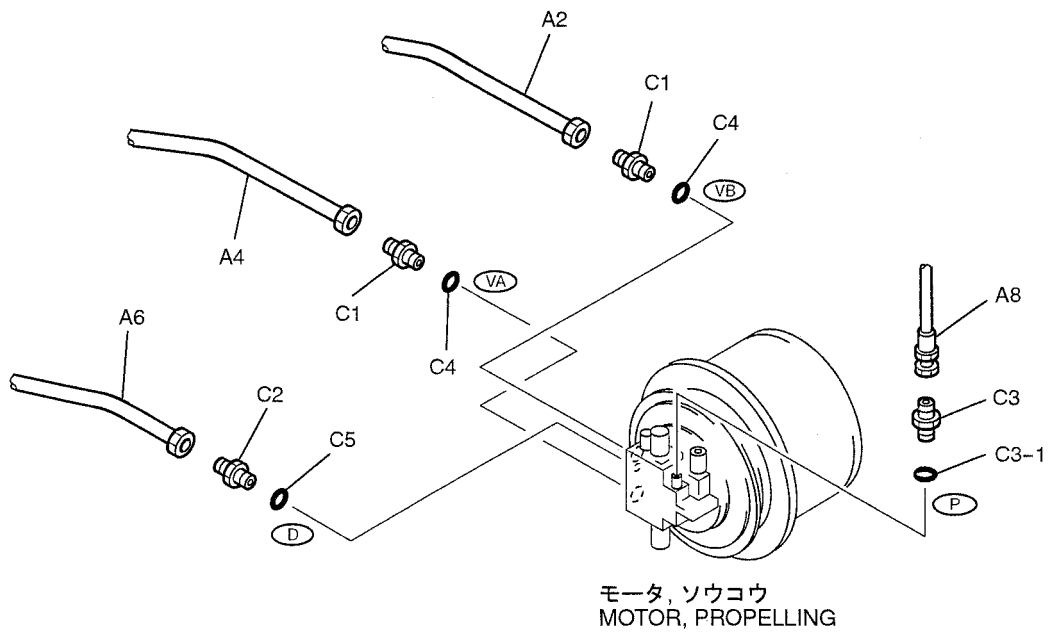


| 符号 ITEM | 部品番号 PART NO. | 部品名 PART NAME | 部品名 PART NAME | 数量 QTY | 参照 REFERENCE | 適用号機 APPLICABLE No. |
|------------|------------------|-------------------|------------------|-----------|-----------------|------------------------|
| | YN60D00010F6 | SHOE ASSY | シュー アッセン | 2 | | |
| 1 | YN62D00007F1 | TRACK LINK ASSY | トラックリンク アッセン | 1 | | |
| 1-1 | 2424J170D1 | TRACK LINK (R. H) | トラックリンク (右) | 46 | | |
| 1-2 | 2424J170D2 | TRACK LINK (L. H) | トラックリンク (左) | 46 | | |
| 1-3 | 2405P694 | BUSHING, TRACK | ブッシュ, トラック | 45 | | |
| 1-4 | 2419P3042 | PIN, TRACK | ピン, トラック | 45 | | |
| 1-5 | 2405P392 | BUSHING, MASTER | ブッシュ, マスタ | 1 | | |
| 1-6 | YN62D01017P1 | PIN, MASTER | ピン, マスタ | 1 | | |
| 1-7 | 2418T12108 | COLLAR | カラー | 2 | | |
| 1-8 | 2445Z1123C2 | SEAL | シール | 90 | | |
| 7 | 2424J184 | SHOE RUBBER-PAD | シュー ゴム パッド | 46 | | |
| 8 | 2420Z1292 | BOLT, SHOE | ボルト, シュー | 184 | | |
| 11 | 2420Z1293 | NUT | ナット | 184 | | |

FIG 381-01-1



C



D

| 符号 ITEM | 部品番号 PART NO. | 部品名 PART NAME | 部品名 PART NAME | 数量 QTY | 参照 REFERENCE | 適用号機 APPLICABLE No. |
|------------|------------------|------------------|------------------|-----------|-----------------|------------------------|
| | YN01T00041F7 | TOOL & ACCESSORY | ツール オビ アクセサリ | | | |
| 1 | 2421Z294 | DRAIVER | ドライバ | 1 | | |
| 2 | ZT22A14000 | KEY, SCREW | キー, スクリュー | 1 | | |
| 4 | ZT22A05000 | KEY, SCREW | キー, スクリュー | 1 | | |
| 6 | 2421R140 | NOZZLE | ノズル | 1 | | |
| 8 | 2414T4185 | BOX, TOOL | ボックス, ツール | 1 | | |
| 11 | 2406R527 | HANDLE, RATCHET | ハンドル, ラチェット | 1 | | |
| 12 | 2408R587D1 | SOCKET | ソケット | 1 | | |
| 13 | 2408R587D2 | SOCKET | ソケット | 1 | | |
| 14 | 2408R587D3 | SOCKET | ソケット | 1 | | |
| 15 | 2408R587D4 | SOCKET | ソケット | 1 | | |
| 16 | 2408R587D5 | SOCKET | ソケット | 1 | | |
| 17 | 2421R397 | HAMMER | ハンマ | 1 | | |
| 18 | 2421R392 | PLIER | プライヤ | 1 | | |
| 19 | 2406Z623D4 | BAR, EXTENSION | バー, エキステンション | 1 | | |
| 20 | 2421R394 | WRENCH, ADJUST | レンチ, アジャスト | 1 | | |
| 21 | 2421R398 | WRENCH, PIPE | レンチ, パイプ | 1 | | |
| 22 | YN01T01013P1 | WRENCH | レンチ | 1 | | |
| 23 | YN01T01014P1 | WRENCH | レンチ | 1 | | |
| 25 | YN20T01320P1 | LABEL | ラベル | 1 | | |
| 27 | 2408R587D6 | SOCKET | ソケット | 1 | | |
| 28 | ZT12A10000 | SPANNER | スパナ | 1 | | |
| 29 | ZT12A17000 | SPANNER | スパナ | 1 | | |
| 30 | ZT12A19000 | SPANNER | スパナ | 1 | | |
| 31 | ZT12A24000 | SPANNER | スパナ | 1 | | |
| 32 | ZT12A27000 | SPANNER | スパナ | 1 | | |
| 33 | ZT12A36000 | SPANNER | スパナ | 1 | | |
| 34 | ZT12A41000 | SPANNER | スパナ | 2 | | |
| 35 | ZT12A55000 | SPANNER | スパナ | 1 | | |
| 36 | ZT12A14000 | SPANNER | スパナ | 1 | | |
| 37 | ZT12A50000 | SPANNER | スパナ | 1 | | |

CLICK HERE TO **DOWNLOAD** THE COMPLETE MANUAL

- Thank you very much for reading the preview of the manual.
- You can download the complete manual from: www.heydownloads.com by clicking the link below



- Please note: If there is no response to CLICKING the link, please download this PDF first and then click on it.

CLICK HERE TO **DOWNLOAD** THE COMPLETE MANUAL

| 符号 ITEM | 部品番号 PART NO. | 部品名 PART NAME | 部品名 PART NAME | 数量 QTY | 参照 REFERENCE | 適用号機 APPLICABLE No. |
|------------|------------------------------|--|---|-----------|-----------------|---|
| 0 | YN01V00112F1 | HYD LINES, ARM 2.4M CYLINDER ASSY, BUCKET | 2.4M ユアツ ハイカン, アーム シリンダ° アッセン, バ°ケット | 1 | SEE (C. P. M) | YQ08-04501 --04903 |
| | YN01V00112F3 | CYLINDER ASSY, BUCKET | シリンダ° アッセン, バ°ケット | 1 | SEE (C. P. M) | YN08-33001 --34879 YQ09-04904- YN09-34880- |
| A1 | YN12B00358F1 YN12B01544P1 | CYLINDER INSTAL PIN | シリンダ° トリツケ ピン | 1 | | YQ08-04501 --04526 YN08-33001 --33204 |
| A2 | YN12B01707P1 | PIN | ピン | 1 | | YQ08-04527- YN08-33205- |
| A3 | HS18C16140G2 | CAPSCREW | キャップ° スクリュ | 1 | | |
| A4 | ZN18C16013 | NUT | ナット | 2 | | |
| A5 | YN12B01601D1 | SHIM (2.0) | シム (2.0) | 2 | | |
| A6 | YN12B01122D1 | SHIM (0.5) | シム (0.5) | 1 | | |
| A7 | YN12B01122D2 | SHIM (0.9) | シム (0.9) | 1 | | |
| | YN12B01122D3 | SHIM (1.6) | シム (1.6) | 1 | | |
| B2 | YN43H00102F1 | HYD LINES, CYLINDER | ユアツ ハイカン, シリンダ° | 1 | | |
| B3 | YN43H01405P1 | TUBE | チューブ° | 1 | | |
| B4 | YN43H01097P1 | CLAMP | クランプ° | 1 | | |
| B5 | ZS18C10055 | CAPSCREW | キャップ° スクリュ | 1 | | |
| B6 | ZS28C10035 | CAPSCREW | キャップ° スクリュ | 4 | | |
| B7 | ZD12P02600 | O-RING | O-リング° | 1 | | |
| B8 | ZD12A01800 | O-RING | O-リング° | 1 | | |
| B9 | ZG91U02000 | NIPPLE, GREASE | ニップル°, グ°リース | 1 | | |
| B10 | ZG91S02000 | NIPPLE, GREASE | ニップル°, グ°リース | 1 | | |
| B11 | ZW26X10000 | LOCK WASHER | ロックワッシャ | 1 | | |
| | ZW16H10000 | WASHER | ワッシャ | 1 | | YQ08-04858- YN08-34646- |

(02)
(02)
(01)

GAUGE, CLUSTER 260-50
 265-50
 GAUGE, LEVEL 059-50
 062-01A, 062-50
 GEAR, RING 078-01
 GLOW RELAY 020-01
 GRILLE 260-50
 285-01
 GRIP 120-50
 128-50
 GRIP (L. H) 120-50
 GRIP (R. H) 120-50
 GUARD 030-01
 030-01A, 240-50, 736-01
 GUIDE, TRACK 330-01
 336-01, 338-50
 GUTTER, RAIN 736-01

H

HAMMER 180-01
 676-50
 HANDLE 120-50
 180-01, 190-01
 194-01, 224-50, 224-50A
 HANDLE (L. H) 190-01
 HANDLE (R. H) 190-01
 HANDLE, RATCHET 676-50
 HARNESS 050-50
 180-01, 265-50
 270-50, 270-50A
 298-01, 310-50
 315-50, 320-50
 320-50A, 325-01
 570-50, 754-50, 814-50

HARNESS, BOOM 570-50
 HARNESS, CAB 270-50
 270-50A, 315-50
 HARNESS, ENGINE 325-01
 HARNESS, UPP 310-50
 HARNESS, UPP 320-50
 (PLATE, FLOOR) 320-50A
 HORN 300-50
 HOSE, RADIATOR 020-01
 030-01, 030-01A

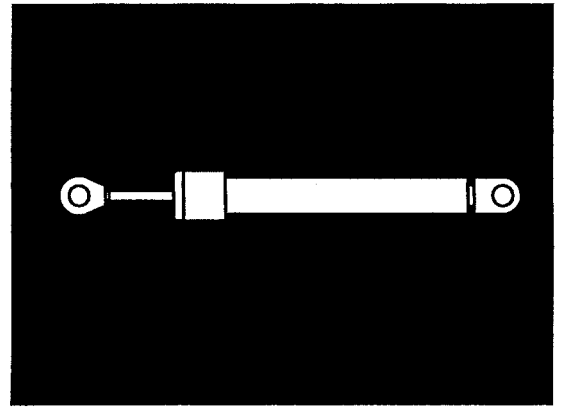
I

IDLER 350-01
 356-01
 IDLER ADJUST 350-01
 360-01
 IDLER, CRAWLER 346-01
 350-01
 INDICATOR 042-01
 INTERCOOLER 030-01
 030-01A

J

JOINT, SWIVEL SEE (C. P. M) 330-01
 330-01
 SEE (C. P. M) 336-01
 336-01
 SEE (C. P. M) 338-50
 338-50

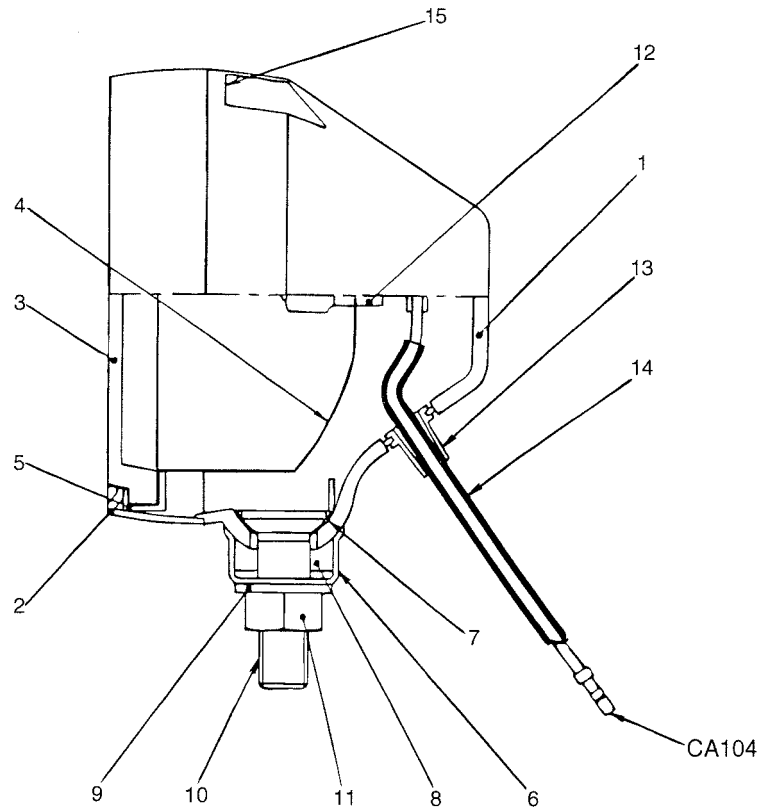
| PART No | PAGE | PART No | PAGE | PART No | PAGE |
|----------------|-----------|--------------|-----------|--------------|-----------|
| YN05P01179P1 | 030-01A-1 | YN12B01122D1 | 580-50A-1 | YN12B01599P1 | 866-50-1 |
| YN05P01180P1 | 030-01-1 | | 610-01-1 | YN12B01601D1 | 580-50-1 |
| | 030-01A-2 | | 860-50-1 | | 580-50A-1 |
| YN05P01189P1 | 030-01A-1 | | 860-50A-1 | | 610-01-1 |
| YN05P01189P2 | 030-01A-1 | | 866-50-1 | | 860-50-1 |
| YN05P01190P1 | 030-01A-1 | | 866-50A-1 | | 860-50A-1 |
| YN05P01190P2 | 030-01A-1 | | 870-01-1 | | 866-50-1 |
| YN05P01191P1 | 030-01A-1 | | 876-01-1 | | 866-50A-1 |
| YN05P01192P1 | 030-01A-1 | YN12B01122D2 | 580-50-1 | | 870-01-1 |
| YN06H00057F1 | 160-01-1 | | 580-50A-1 | | 876-01-1 |
| YN06H01006P1 | 140-50-3 | | 610-01-1 | YN12B01602D1 | 580-50-1 |
| | 146-50-1 | | 860-50-1 | | 580-50A-1 |
| | 148-50-1 | | 860-50A-1 | | 860-50-1 |
| YN06H01017P1 | 140-50-3 | | 866-50-1 | | 860-50A-1 |
| | 146-50-1 | | 866-50A-1 | | 866-50-1 |
| | 148-50-1 | | 870-01-1 | | 866-50A-1 |
| YN07F01075P1 | 330-01-1 | | 876-01-1 | YN12B01613P1 | 860-50-2 |
| | 336-01-1 | YN12B01122D3 | 580-50-1 | YN12B01632P1 | 580-50-1 |
| | 338-50-1 | | 580-50A-1 | | 860-50-1 |
| YN07F01076P1 | 330-01-1 | | 610-01-1 | | 866-50-1 |
| | 336-01-1 | | 860-50-1 | YN12B01699P1 | 580-50-2 |
| | 338-50-1 | | 860-50A-1 | | 580-50A-1 |
| YN07F01103P1 | 330-01-1 | | 866-50-1 | | 860-50-2 |
| | 336-01-1 | | 866-50A-1 | | 860-50A-2 |
| | 338-50-1 | | 870-01-1 | | 866-50-1 |
| YN10V00029F1 | 070-50-1 | | 876-01-1 | | 866-50A-1 |
| YN10V00029F2 | 070-50-1 | YN12B01227P1 | 580-50-1 | YN12B01707P1 | 610-01-1 |
| YN11M00018F1 | 065-01-1 | | 580-50A-1 | | 870-01-1 |
| YN11M01013D1 | 065-01-1 | | 860-50-1 | | 876-01-1 |
| YN11M01102P1 | 065-01-1 | | 860-50A-1 | YN12B01715P1 | 860-50-2 |
| YN11M01114P2 | 065-01-1 | | 866-50-1 | | 860-50A-2 |
| YN11M01185P1 | 065-01-1 | | 866-50A-1 | YN12B01716P1 | 580-50-1 |
| YN11M01186F1 | 065-01-1 | YN12B01228P1 | 580-50-1 | | 580-50A-1 |
| YN11M01188P1 | 065-01-1 | | 580-50A-1 | | 860-50-1 |
| YN11M01189P1 | 065-01-1 | | 860-50-1 | | 860-50A-1 |
| YN11M01190F1 | 065-01-1 | | 860-50A-1 | | 866-50-1 |
| YN11M01195P1 | 065-01-1 | | 866-50-1 | | 866-50A-1 |
| YN11M01207P1 | 065-01-1 | | 866-50A-1 | YN12B01717P1 | 580-50-1 |
| YN11M01210P1 | 065-01-1 | YN12B01466P1 | 580-50-2 | | 580-50A-1 |
| YN11P00001S002 | 004-50-1 | | 580-50A-1 | | 860-50-1 |
| | 042-01-1 | | 866-50-2 | | 860-50A-1 |
| YN11P00001S003 | 042-01-1 | | 866-50A-1 | | 866-50-1 |
| YN11P00001S006 | 042-01-1 | YN12B01517P1 | 580-50-2 | | 866-50A-1 |
| YN11P00010F1 | 042-01-1 | | 860-50-2 | YN12B01718P1 | 580-50-1 |
| YN11P00017F1 | 042-01-1 | | 866-50-2 | | 580-50A-1 |
| YN11P00017S001 | 042-01-1 | YN12B01542F1 | 580-50-1 | | 860-50-1 |
| YN11P01013P1 | 004-50-1 | | 860-50-1 | | 860-50A-1 |
| | 044-01-1 | | 866-50-1 | | 866-50-1 |
| YN11P01061P1 | 042-01-1 | YN12B01544P1 | 610-01-1 | | 866-50A-1 |
| YN11P01062P1 | 042-01-1 | | 870-01-1 | YN12B01835P1 | 580-50A-1 |
| YN12B00357F1 | 580-50-2 | | 876-01-1 | | 860-50A-1 |
| | 580-50A-1 | YN12B01549P1 | 580-50-1 | | 866-50A-1 |
| | 866-50-2 | | 860-50-1 | YN12B01838P1 | 580-50A-1 |
| | 866-50A-1 | | 866-50-1 | | 860-50A-1 |
| YN12B00357F2 | 860-50-2 | YN12B01550P1 | 580-50-1 | | 866-50A-1 |
| | 860-50A-2 | | 860-50-1 | YN12B01839P1 | 580-50A-1 |
| YN12B00358F1 | 610-01-1 | | 866-50-1 | | 860-50A-1 |
| | 870-01-1 | YN12B01595P1 | 580-50-2 | | 866-50A-1 |
| | 876-01-1 | | 860-50-2 | YN12B01850F1 | 580-50A-1 |
| YN12B00392F1 | 580-50-1 | | 866-50-2 | | 860-50A-1 |
| | 866-50-1 | YN12B01596P1 | 580-50-1 | | 866-50A-1 |
| YN12B00468F1 | 860-50-1 | | 580-50-2 | YN12H00006F1 | 400-01-1 |
| YN12B00486F1 | 580-50-2 | | 860-50-1 | | 402-01-1 |
| YN12B00502F1 | 860-50-2 | | 860-50-2 | | 408-50-1 |
| YN12B00505F1 | 866-50-2 | | 866-50-1 | YN12P00025F1 | 046-01-1 |
| YN12B00542F1 | 580-50-2 | | 866-50-2 | YN12P00029P1 | 046-01-1 |
| YN12B00542F5 | 580-50A-1 | YN12B01597P1 | 580-50-2 | YN12P01023P1 | 046-01-1 |
| YN12B00543F1 | 860-50A-1 | | 580-50A-1 | YN12P01044P1 | 046-01-1 |
| YN12B00544F1 | 866-50-2 | | 860-50-2 | YN12P01049P1 | 046-01-1 |
| YN12B00544F3 | 866-50A-1 | | 860-50A-1 | YN12P01076P1 | 046-01-1 |
| YN12B00596F1 | 580-50A-1 | | 866-50-2 | YN12P01083P1 | 046-01-1 |
| | 866-50A-1 | | 866-50A-1 | YN13E00071F2 | 320-50-1 |
| YN12B00597F1 | 860-50A-1 | YN12B01599P1 | 580-50-1 | YN13E00081F1 | 310-50-1 |
| YN12B01122D1 | 580-50-1 | | 860-50-1 | YN13E00090F1 | 320-50A-1 |



油 压 机 器
HYDRAULIC COMPONENTS

ライトアッセン ・ LIGHT ASSY

YN80S00012F1



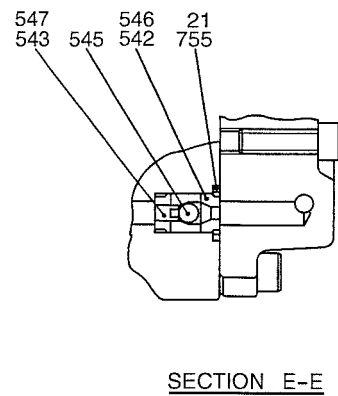
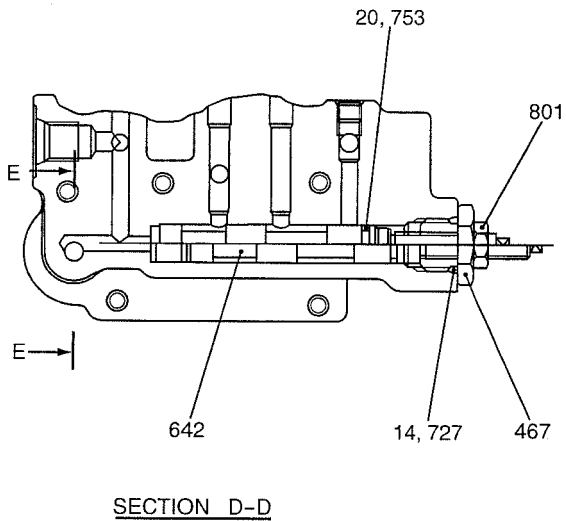
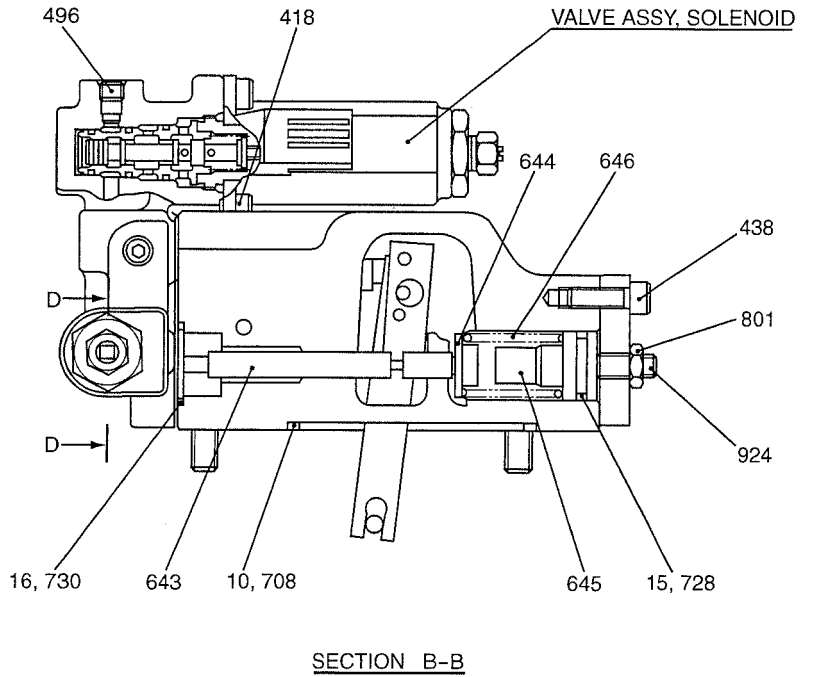
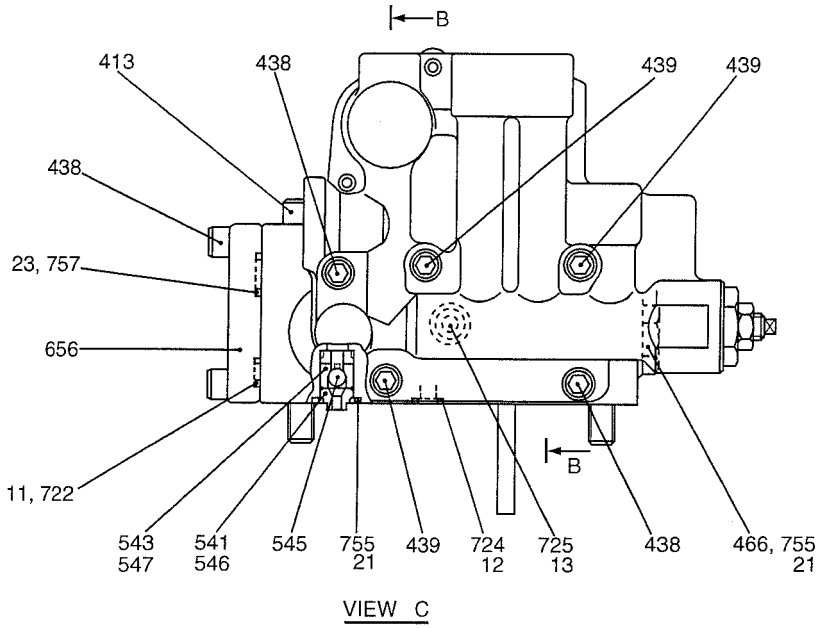
| 符号 ITEM | 部品番号 PART NO. | 部品名 PART NAME | 部品名 PART NAME | 数量 QTY |
|------------|------------------|------------------|------------------|-----------|
| | YN80S00012F1 | LIGHT ASSY | ライトアッセン | |
| 1 | ★ | BODY | ボディ | 1 |
| 2 | ★ | RIM | リム | 1 |
| 3 | ★ | LENS | レンズ | 1 |
| 4 | ★ | REFLECTOR | リフレクタ | 1 |
| 5 | ★ | GASKET | ガスケット | 1 |
| 6 | ★ | SPACER | スペーサ | 1 |
| 7 | ★ | SPACER | スペーサ | 1 |
| 8 | ★ | RUBBER | ラバー | 1 |
| 9 | ★ | LOCK WASHER | ロックワッシャ | 1 |
| 10 | ★ | MACHINE SCREW | マシンスクリュ | 1 |
| 11 | ★ | NUT | ナット | 1 |
| 12 | YN80S00012S012 | BULB | バルブ | 1 |
| 13 | ★ | GROMMET | グロメット | 1 |
| 14 | ★ | HARNESS | ハーネス | 1 |
| 15 | ★ | CAPSCREW | キャップスクリュ | 4 |

| 符号 ITEM | 部品番号 PART NO. | 部品名 PART NAME | 部品名 PART NAME | 数量 QTY |
|------------|------------------|-------------------------------------|--|-----------|
| | YN01V00126F1 | CYLINDER ASSY, BOOM (R. H) | シリンダ° アッセン, フ° ム (右) | |
| 1 | YN01V00126S001 | PISTON | ピ° ストン | 1 |
| 2 | YN01V00126S002 | NUT, PISTON | ナット, ピ° ストン | 1 |
| 3 | YN01V00126S003 | ROD, PISTON | ロッド°, ピ° ストン | 1 |
| 4 | YN01V00126S004 | CYLINDER HEAD | シリンダ° ヘッド° | 1 |
| 5 | YN01V00126S005 | RING, CUSHION | リング°, クッション | 1 |
| 6 | YN01V00126S006 | BAND ASSY | バンド° アッセン | 1 |
| 7 | YN01V00126S007 | TUBE, CYLINDER | チューブ°, シリンダ° | 1 |
| 8 | YN01V00126S008 | SETSCREW | セットスクリュ | 1 |
| 9 | YN01V00126S009 | RING, RETAINING | リング°, リテイニング° | 1 |
| 10 | YN01V00126S010 | COVER | カバー | 2 |
| 11 | YN01V00126S011 | O-RING | O-リング° | 2 |
| 14 | ZS23C16070 | CAPSCREW | キャップ° スクリュ | 10 |
| 15 | YN01V00126S015 | BUSHING | ブ° ッシュ | 1 |
| 16 | YN01V00126S016 | SEAL, PISTON | シール, ピ° ストン | 1 |
| 17 | YN01V00126S017 | RING, WEAR | リング°, ウェア | 2 |
| 18 | YN01V00126S018 | RING | リング° | 1 |
| 19 | YN01V00126S019 | SEAL | シール | 1 |
| 20 | YN01V00126S020 | SEAL | シール | 1 |
| 21 | YN01V00126S021 | RING, WIPER | リング°, ワイパ° | 1 |
| 22 | ZD12G06500 | O-RING | O-リング° | 1 |
| 23 | ZD12G12000 | O-RING | O-リング° | 1 |
| 24 | ZD12G12500 | O-RING | O-リング° | 1 |
| 25 | YN01V00126S025 | RING, BACK UP | リング°, バ° ックアッ° プ° | 2 |
| 26 | YN01V00126S026 | RING, BACK UP | リング°, バ° ックアッ° プ° | 1 |
| 27 | YN01V00126S027 | CAPSCREW | キャップ° スクリュ | 8 |
| 28 | YN01V00126S028 | BAND | バンド° | 1 |
| 29 | ZS18C10030 | CAPSCREW | キャップ° スクリュ | 2 |
| 30 | ZW26X10000 | LOCK WASHER | ロックワッシャ | 2 |
| | YN01V00126R100 | REPAIR KIT | リパ° ア° キット | 1 |
| | | ROD SIDE CONSIST OF ITEM | ロッド° 側 19X1, 20X1, 21X1, 23X1, 24X1, 26X1 | |
| | YN01V00126R200 | REPAIR KIT | リパ° ア° キット | 1 |
| | | PISTON SIDE CONSIST OF ITEM | ピ° ストン 側 16X1, 17X2, 18X1, 22X1, 25X2 | |
| | YN01V00126R300 | REPAIR KIT | リパ° ア° キット | 1 |
| | | ALL (ROD+PISTON) CONSIST OF ITEM | 全体 (ロッド° +ピ° ストン) 16X1, 17X2, 18X1, 19X1, 20X1, 21X1, 22X1, 23X1, 24X1, 25X2, 26X1 | |

| 符号 ITEM | 部品番号 PART NO. | 部品名 PART NAME | 部品名 PART NAME | 数量 QTY |
|------------|------------------|------------------|---------------------------------|-----------|
| | YN10V00019F1 | PUMP ASSY, GEAR | ポンプ アッセン, ギヤ- | |
| 1 | ★ | COVER | カバー | 1 |
| 2 | ★ | BODY | ボディ | 1 |
| 3 | ★ | GEAR, DRIVE | ギヤ-, トライブ | 1 |
| 4 | ★ | GEAR, DRIVEN | ギヤ-, トリブン | 1 |
| 5 | ★ | PLATE | プレート | 2 |
| 6 | ★ | COVER | カバー | 1 |
| 50 | YN10V00019S050 | RING, BACK UP | リング, バックアップ | 2 |
| 51 | YN10V00019S051 | GASKET | ガスケット | 2 |
| 52 | YN10V00019S052 | GASKET | ガスケット | 2 |
| 55 | YN10V00019S055 | CAPSCREW | キャップ スクリュ | 4 |
| 56 | YN10V00019S056 | WASHER | ワッシャ | 4 |
| 57 | ★ | BUSHING | ブッシュ | 4 |
| 65 | YN10V00019S065 | OIL SEAL | オイルシール | 1 |
| 70 | YN10V00019S070 | RING, RETAINING | リング, リテイニング | 1 |
| | YN10V00019R100 | REPAIR KIT | リペア キット | 1 |
| | | CONSISTS OF ITEM | 50X2, 51X2, 52X2, 65X1, 70X1 | |

レギュレータアッセン ・ REGULATOR ASSY

YN10V01006F1, F2



YN10V01006-2 ①

| 符号 ITEM | 部品番号 PART NO. | 部品名 PART NAME | 部品名 PART NAME | 数量 | | | | |
|------------|------------------|---|------------------------|----|----|----|----|----|
| | | | | F1 | F2 | F3 | F4 | F5 |
| | YN15V00025F1-F5 | MOTOR ASSY (SWING) | モータ アッセン (旋回) | | | | | |
| 51 | YN22V00014F1 | VALVE ASSY, RELIEF | バルブ アッセン, リリーフ | 2 | - | - | 2 | - |
| 51-1 | ZD12G03000 | O-RING | O-リング | 1 | - | - | 1 | - |
| 52 | YN20V00004F1 | VALVE ASSY, SWING-REACTIONLES SEE P. YN20V00004 | バルブ アッセン, ハンデンホウソウ | 1 | - | 1 | - | - |
| 53 | YN22V00028F1 | VALVE ASSY, RELIEF | バルブ アッセン, リリーフ | - | 2 | - | - | - |
| 53-1 | ZD12G03000 | O-RING | O-リング | - | 1 | - | - | - |
| 54 | YN22V00030F1 | VALVE ASSY, RELIEF | バルブ アッセン, リリーフ | - | - | 2 | - | 2 |
| 54-1 | ZD12G03000 | O-RING | O-リング | - | - | 1 | - | 1 |
| 55 | YN20V00004F4 | VALVE ASSY, SWING-REACTIONLES SEE P. YN20V00004 | バルブ アッセン, ハンデンホウソウ | - | 1 | - | 1 | 1 |
| 101 | YN15V00025S101 | SHAFT | シャフト | 1 | 1 | 1 | 1 | 1 |
| 111 | YN15V00025S111 | CYLINDER | シリンダ | 1 | 1 | 1 | 1 | 1 |
| 114 | YN15V00025S114 | SPRING | スプリング | 1 | 1 | 1 | 1 | 1 |
| 121 | ★ | PISTON | ピストン | 9 | 9 | 9 | 9 | 9 |
| 122 | ★ | SHOE | シュー | 9 | 9 | 9 | 9 | 9 |
| 123 | YN15V00025S123 | PLATE, SET | プレート, セット | 1 | 1 | 1 | 1 | 1 |
| 124 | YN15V00025S124 | PLATE, SHOE | プレート, シュー | 1 | 1 | 1 | 1 | 1 |
| 131 | YN15V00025S131 | PLATE, VALVE | プレート, バルブ | 1 | 1 | 1 | 1 | 1 |
| 301 | YN15V00025S301 | CASE | ケース | 1 | 1 | 1 | 1 | 1 |
| 303 | ★ | CASE | ケース | 1 | 1 | 1 | 1 | 1 |
| 351 | YN15V00002S351 | PLUNGER | プランジャ | 2 | 2 | 2 | 2 | 2 |
| 355 | YN15V00002S355 | SPRING | スプリング | 2 | 2 | 2 | 2 | 2 |
| 390 | 2437U407S981 | NAME PLATE | ネームプレート | 1 | 1 | 1 | 1 | 1 |
| 391 | 2437U407S983 | PIN | ピン | 2 | 2 | 2 | 2 | 2 |
| 401 | ZS23C20045 | CAPSCREW | キャップスクリュー | 4 | 4 | 4 | 4 | 4 |
| 443 | YN15V00002S011 | BEARING, ROLLER | ベアリング, ローラ | 1 | 1 | 1 | 1 | 1 |
| 444 | LQ15V00008S010 | BEARING, ROLLER | ベアリング, ローラ | 1 | 1 | 1 | 1 | 1 |
| 451 | ★ | PIN | ピン | 2 | 2 | 2 | 2 | 2 |
| 469 | YN15V00002S012 | PLUG | プラグ | 2 | 2 | 2 | 2 | 2 |
| 472 | 2441U564S735 | O-RING | O-リング | 1 | 1 | 1 | - | - |
| 488 | ZD12P02800 | O-RING | O-リング | 2 | 2 | 2 | 2 | 2 |
| 489 | YN15V00025S489 | O-RING | O-リング | - | - | - | 1 | 1 |
| 491 | 2441U509S491 | OIL SEAL | オイルシール | 1 | 1 | 1 | 1 | 1 |
| 702 | YN15V00002S014 | PISTON, BRAKE | ピストン, ブレーキ | 1 | 1 | 1 | 1 | 1 |
| 706 | 2441U736S706 | O-RING | O-リング | 1 | 1 | 1 | 1 | 1 |
| 707 | 2415U188S707 | O-RING | O-リング | 1 | 1 | 1 | 1 | 1 |
| 712 | YN15V00025S712 | SPRING, BRAKE | スプリング, ブレーキ | 16 | 16 | 16 | 16 | 16 |
| 742 | YN15V00025S742 | PLATE, FRICTION | プレート, フリクション | 3 | 3 | 3 | 3 | 3 |
| 743 | YN15V00025S743 | PLATE, SEPARATOR | プレート, セパレータ | 4 | 4 | 4 | 4 | 4 |
| 980 | LQ15V00001S982 | PLUG | プラグ | 1 | 1 | 1 | 1 | 1 |
| 984 | YN15V00002S984 | PLUG | プラグ | 1 | 1 | 1 | 1 | 1 |
| 985 | LQ15V00001S983 | PLUG | プラグ | 3 | 3 | 3 | 3 | 3 |
| 993 | ZE82T08000 | PLUG | プラグ | 1 | 1 | 1 | 1 | 1 |
| 994 | ZE82T12000 | PLUG | プラグ | 1 | 1 | 1 | 1 | 1 |
| | YN15V00025R100 | REPAIR KIT CONSISTS OF ITEM | リペアキット 121X9, 122X9 | 1 | 1 | 1 | 1 | 1 |

| 符号 ITEM | 部品番号 PART NO. | 部品名 PART NAME | 部品名 PART NAME | 数量 QTY | |
|------------|------------------|--------------------------------|--------------------------------|-----------|----|
| | YN30V00069F1, F2 | VALVE ASSY, PILOT | バルブ アッセン, ハ イロット | F1 | F2 |
| 101 | ★ | BODY | ボディ | 1 | 1 |
| 111 | YN30V00069S111 | PLATE | プレート | 1 | 1 |
| 121 | 2436U1277S121 | WASHER, SEAL | ワッシャ, シール | 2 | 2 |
| 122 | YT30V00008S122 | O-RING | O-リング | 1 | 1 |
| 125 | YT30V00008S125 | CAPSCREW | キャップ スクリュ | 2 | 2 |
| 126 | ZP26D05010 | PIN, SPRING | ピン, スプリング | 1 | 1 |
| 131 | YT30V00008S131 | BUSHING | ブッシュ | 1 | 1 |
| 151 | YT30V00008S151 | PLATE | プレート | 1 | 1 |
| 201 | ★ | SPOOL | スプール | 2 | - |
| 202 | ★ | SPOOL | スプール | 2 | - |
| 203 | ★ | SPOOL | スプール | - | 4 |
| 211 | 2436U1277S211 | PLUG | プラグ | 4 | 4 |
| 212 | 2436U2938S212 | ROD, PUSH | ロッド, プッシュ | 4 | 4 |
| 213 | 2436U1277S213 | SEAL | シール | 4 | 4 |
| 214 | ZD12P02000 | O-RING | O-リング | 4 | 4 |
| 216 | YT30V00008S216 | SEAT, SPRING | シート, スプリング | 2 | 2 |
| 217 | 2436U1277S217 | WASHER | ワッシャ | 4 | 4 |
| 218 | YT30V00008S010 | SEAT, SPRING | シート, スプリング | 2 | 2 |
| 221 | YN30V00069S221 | SPRING | スプリング | 4 | 4 |
| 241 | YN30V00069S241 | SPRING | スプリング | 2 | 2 |
| 242 | YN30V00069S242 | SPRING | スプリング | 2 | 2 |
| 301 | 2436U2581S301 | JOINT | ジョイント | 1 | 1 |
| 302 | YT30V00008S302 | PLATE | プレート | 1 | 1 |
| 312 | YT30V00008S312 | NUT | ナット | 1 | 1 |
| 501 | YT30V00008S501 | BOOT | ブーツ | 1 | 1 |
| | YT30V00008R100 | REPAIR KIT CONSISTS OF ITEM | リペア キット 122X1, 213X4, 214X4 | 1 | 1 |

| 符号 ITEM | 部品番号 PART NO. | 部品名 PART NAME | 部品名 PART NAME | 数量 QTY |
|------------|------------------|-----------------------------------|--------------------------|-----------|
| | YR30V00020F1 | VALVE ASSY, PILOT (PROPELLING) | バルブ アッセン, ハ イロット (走行) | |
| 1 | 2436U1142S13 | SHIM (0.1) | シム (0.1) | 2 |
| 2 | 2436U1487S7 | SHIM (0.2) | シム (0.2) | 2 |
| 3 | ★ | SPOOL | スプ ール | 2 |
| 4 | 2436U1354S5 | SLEEVE | スリーブ | 2 |
| 5 | 2436U1354S6 | COVER | カバー | 1 |
| 6 | ★ | PUSHER | プ ッシャ | 2 |
| 7 | YR30V00004S012 | SPRING | スプ リング | 2 |
| 8 | YR30V00013S009 | SPRING | スプ リング | 2 |
| 9 | ★ | NAME PLATE | ネーム プレート | 1 |
| 10 | 2436U1354S25 | SHIM (0.2) | シム (0.2) | 2 |
| 11 | YN30V00022S031 | SHIM (0.1) | シム (0.1) | 2 |
| 12 | YN30V00022S015 | CAM | カム | 1 |
| 13 | YN30V00022S016 | BOOT | ブ ーツ | 1 |
| 14 | YN30V00022S017 | PIN | ピン | 1 |
| 15 | ★ | BODY | ボ ディ | 1 |
| 17 | ZS23C12025 | CAPSCREW | キャップ スクリュ | 1 |
| 18 | 2436U1354S13 | BOLT | ボ ルト | 2 |
| 19 | ZS83C08008 | SETSCREW | セットスクリュ | 2 |
| 20 | 2436U1354S16 | WASHER | ワッシャ | 2 |
| 21 | YN30V00080S023 | RIVET | リベ ット | 2 |
| 22 | 2436U2888S24 | PIN | ピン | 2 |
| 23 | ★ | BALL | ボ ール | 2 |
| 24 | ZD11P01000 | O-RING | O-リング | 2 |
| 25 | YN30V00080S029 | O-RING | O-リング | 2 |
| 27 | 2436U1354S26 | PUSHER ASSY | プ ッシャ アッセン | 2 |
| | YR30V00020R100 | REPAIR KIT CONSISTS OF ITEM | リペア キット 3X2, 15X1 | 1 |

| 符号 ITEM | 部品番号 PART NO. | 部品名 PART NAME | 部品名 PART NAME | 数量 QTY |
|------------|------------------|-----------------------------------|---|-----------|
| | YX30V00004F1 | VALVE ASSY, PILOT (PROPELLING) | バルブ アッセン、パイロット (走行) | |
| 1 | YX30V00004S001 | ORIFICE (SHIM) (1.0) | オリフィス (シム) (1.0) | 4 |
| 2 | 2436U2755S4 | SEAT | シート | 2 |
| 3 | YX30V00004S003 | ORIFICE (SHIM) (1.0) | オリフィス (シム) (1.0) | 4 |
| 4 | ★ | SPOOL | スプール | 4 |
| 5 | ★ | BODY | ボディ | 1 |
| 6 | YX30V00004S006 | STOPPER | ストップ | 4 |
| 7 | YX30V00004S007 | SPRING | スプリング | 4 |
| 8 | YR30V00013S009 | SPRING | スプリング | 4 |
| 9 | ★ | NAME PLATE | ネームプレート | 1 |
| 10 | 2436U1354S25 | SHIM (0.2) | シム (0.2) | 4 |
| 11 | YR30V00013S012 | SHIM (0.1) | シム (0.1) | 4 |
| 12 | YX30V00004S012 | CAM | カム | 2 |
| 13 | YN30V00022S016 | BOOT | ブーツ | 2 |
| 14 | YN30V00022S017 | PIN | ピン | 2 |
| 15 | ★ | COVER | カバー | 2 |
| 16 | ★ | PISTON | ピストン | 4 |
| 17 | ★ | GUIDE | ガイド | 4 |
| 18 | YX30V00004S018 | SLEEVE | スリーブ | 4 |
| 19 | YX30V00004S019 | HOLDER | ホルダ | 4 |
| 20 | ★ | RING | リング | 12 |
| 21 | ★ | ORIFICE (SHIM) (0.8) | オリフィス (シム) (0.8) | 4 |
| 22 | ★ | SPRING | スプリング | 4 |
| 24 | YX30V00004S024 | PLUG | プラグ | 3 |
| 25 | 2436U2412S26 | PLUG | プラグ | 3 |
| 26 | YX30V00004S026 | CAPSCREW | キャップスクリュー | 2 |
| 27 | 2436U1354S15 | BOLT, FLANGE | ボルト, フランジ | 4 |
| 28 | ZS83C08008 | SETSCREW | セットスクリュー | 4 |
| 29 | 2436U1354S16 | WASHER | ワッシャ | 4 |
| 30 | YX30V00004S030 | WASHER | ワッシャ | 2 |
| 31 | EZ30V00001S037 | SCREW | スクリュー | 2 |
| 32 | YX30V00004S032 | PIN | ピン | 4 |
| 33 | ★ | BALL | ボール | 6 |
| 34 | ★ | BALL | ボール | 4 |
| 35 | ★ | BALL | ボール | 4 |
| 36 | 2436U1487S37 | BALL | ボール | 6 |
| 37 | PH30V00004S031 | U-PACKING | Uパッキング | 4 |
| 38 | ZD11P00500 | O-RING | Oリング | 4 |
| 39 | ZD11P02400 | O-RING | Oリング | 4 |
| 40 | ZD11P02600 | O-RING | Oリング | 4 |
| 41 | ZD12P00800 | O-RING | Oリング | 3 |
| 42 | ZD12P01100 | O-RING | Oリング | 3 |
| | YX30V00004R200 | REPAIR KIT CONSISTS OF ITEM | リペアキット 4X1, 8X1, 10X1, 11X1, 18X1, 27X1, 29X1 | 1 |

| PART No | PAGE | PART No | PAGE | PART No | PAGE |
|----------------|----------------------|----------------|----------------------|----------------|----------------------|
| YN30V00001S556 | HC-165-2 HC-186-G | YN30V00080S023 | HC-186-C HC-217-1 | YN53D00008F2 | HC-124-1 HC-199-1 |
| YN30V00021S207 | HC-165-1 HC-186-G | YN30V00080S029 | HC-186-C HC-217-1 | YN53D00008F3 | HC-124-1 HC-199-1 |
| YN30V00022S015 | HC-186-C HC-217-1 | YN30V00084F1 | HC-186-E | YN53D00008R100 | HC-199-1 |
| YN30V00022S016 | HC-186-C HC-217-1 | YN30V00084S512 | HC-186-E | YN53D00008R200 | HC-199-1 |
| YN30V00022S017 | HC-452-1 HC-186-C | YN30V00084S522 | HC-186-E | YN53D00008S001 | HC-199-1 |
| YN30V00022S031 | HC-217-1 | YN30V00089F1 | HC-186-G | YN53D00008S002 | HC-199-1 |
| YN30V00050S153 | HC-165-1 HC-186-G | YN30V00089F2 | HC-186-G | YN53D00008S003 | HC-199-1 |
| YN30V00054S306 | HC-165-1 HC-186-G | YN30V00089S302 | HC-186-G | YN53D00008S005 | HC-199-1 |
| YN30V00054S311 | HC-165-1 HC-186-G | YN30V00089S311 | HC-186-G | YN53D00008S006 | HC-199-1 |
| YN30V00069F1 | HC-160-1 | YN30V00089S523 | HC-165-2 HC-186-G | YN53D00008S009 | HC-199-1 |
| YN30V00069F2 | HC-160-1 | YN30V00090F1 | HC-186-L | YN53D00008S010 | HC-199-1 |
| YN30V00069S111 | HC-160-1 | YN30V00090F2 | HC-186-L | YN53D00008S011 | HC-199-1 |
| YN30V00069S221 | HC-160-1 | YN30V00090F3 | HC-186-L | YN53D00008S012 | HC-199-1 |
| YN30V00069S241 | HC-187-C HC-160-1 | YN30V00090R100 | HC-186-L | YN53D00008S014 | HC-199-1 |
| YN30V00069S242 | HC-187-C HC-160-1 | YN30V00090R200 | HC-186-L | YN53D00008S016 | HC-199-1 |
| YN30V00071S207 | HC-186-G | YN30V00090R300 | HC-186-L | YN53D00008S017 | HC-199-1 |
| YN30V00079F1 | HC-165-1 | YN30V00095F1 | HC-187-C | YN53D00008S018 | HC-199-1 |
| YN30V00079F2 | HC-165-1 | YN30V01008P1 | HC-186-L | YN53D00008S019 | HC-199-1 |
| YN30V00079S202 | HC-165-1 HC-186-G | YN30V01012P1 | HC-186-L | YN53D00008S020 | HC-199-1 |
| YN30V00079S212 | HC-165-1 HC-186-G | YN30V01013P1 | HC-186-L | YN53D00008S021 | HC-199-1 |
| YN30V00079S213 | HC-165-1 HC-186-G | YN30V01015P1 | HC-186-L | YN53D00008S023 | HC-199-1 |
| YN30V00079S261 | HC-165-1 HC-186-E | YN30V01017P1 | HC-186-L | YN53D00008S027 | HC-199-1 |
| YN30V00079S301 | HC-165-1 HC-186-G | YN30V01018P1 | HC-186-L | YN53D00008S028 | HC-199-1 |
| YN30V00079S302 | HC-165-1 | YN30V01019P1 | HC-186-L | YN53D00008S030 | HC-199-1 |
| YN30V00079S303 | HC-165-1 HC-186-G | YN30V01020P1 | HC-186-L | YN53D00008S031 | HC-199-1 |
| YN30V00079S304 | HC-165-1 HC-186-G | YN30V01021P1 | HC-186-L | YN53D00008S033 | HC-199-1 |
| YN30V00079S305 | HC-165-1 HC-186-G | YN30V01022P1 | HC-186-L | YN55V00031F1 | HC-200-A |
| YN30V00079S307 | HC-165-1 HC-186-G | YN30V01023P1 | HC-186-L | YN55V00037F1 | HC-203-1 |
| YN30V00079S308 | HC-165-1 HC-186-G | YN30V01025P1 | HC-186-L | YN55V00037F2 | HC-203-1 |
| YN30V00079S309 | HC-165-1 HC-186-G | YN30V01027P1 | HC-186-L | YN55V01049P1 | HC-200-A HC-203-1 |
| YN30V00079S310 | HC-165-1 HC-186-G | YN30V01028P1 | HC-186-L | YN55V01052P1 | HC-200-A HC-203-1 |
| YN30V00079S311 | HC-165-1 HC-186-G | YN30V01029P1 | HC-186-L | YN55V01053P1 | HC-200-A |
| YN30V00079S321 | HC-165-1 HC-186-G | YN30V01030P1 | HC-186-L | YN55V01054P1 | HC-200-A |
| YN30V00079S322 | HC-165-1 HC-186-G | YN30V01031P1 | HC-186-L | YN55V01057P1 | HC-200-A |
| YN30V00079S323 | HC-165-1 HC-186-G | YN33T00010F1 | HC-109-P HC-109-Q | YN55V01058P1 | HC-203-1 |
| YN30V00079S324 | HC-165-1 HC-186-G | YN33T00011F1 | HC-109-P HC-109-Q | YN80S00010F1 | EC-001-1 |
| YN30V00079S325 | HC-165-1 HC-186-G | YN35V00004S361 | HC-076-C HC-076-D | YN80S00010F2 | EC-001-1 |
| YN30V00079S326 | HC-165-1 HC-186-G | YN35V00004S362 | HC-076-C HC-076-D | YN80S00010S001 | EC-001-1 |
| YN30V00080F1 | HC-186-C | YN35V00004S363 | HC-195-A HC-289-B | YN80S00010S007 | EC-001-1 |
| YN30V00080F2 | HC-186-C | YN35V00010F1 | HC-076-C HC-076-D | YN80S00010S009 | EC-001-1 |
| YN30V00080R200 | HC-186-C | YN35V00010F2 | HC-195-A HC-289-B | YN80S00012F1 | EC-003-1 |
| YN30V00080S023 | HC-068-1 | YN35V00010S002 | HC-188-1 | YN80S00012S012 | EC-003-1 |
| | | YN35V00010S004 | HC-188-1 | YR20V00001F1 | HC-205-1 HC-557-1 |
| | | YN35V00010S005 | HC-188-1 | YR20V00001S001 | HC-205-1 |
| | | YN35V00018S802 | HC-076-C HC-076-D | YR30V00004S012 | HC-186-C HC-217-1 |
| | | | HC-195-A HC-289-B | | HC-253-1 |
| | | YN35V00039F1 | HC-188-1 | YR30V00013S009 | HC-186-C HC-217-1 |
| | | YN35V00039S101 | HC-188-1 | | HC-253-1 |
| | | YN35V00041F1 | HC-188-1 | YR30V00013S012 | HC-452-1 HC-186-C |
| | | | HC-076-C HC-076-D | | HC-253-1 |
| | | YN35V00039F1 | HC-195-1 | YR30V00014S010 | HC-557-1 |
| | | YN35V00039S101 | HC-195-1 | YR30V00020F1 | HC-217-1 |
| | | YN35V00041F1 | HC-117-E HC-117-L | YR30V00020R100 | HC-217-1 |
| | | | HC-195-A HC-117-L | YR35V00009S022 | HC-068-1 |
| | | YN46W00001F1 | HC-196-1 | YT10V00003S660 | HC-116-1 |
| | | YN46W00001F2 | HC-196-1 | YT10V00003S708 | HC-117-D HC-119-1 |
| | | YN53D00004S013 | HC-199-1 | YT10V00003S710 | HC-117-D HC-119-1 |
| | | YN53D00004S022 | HC-199-1 | YT10V00003S711 | HC-119-1 HC-130-1 |
| | | YN53D00008F1 | HC-124-1 HC-199-1 | YT22V00006F2 | HC-557-1 |
| | | | | YT22V00006F3 | HC-557-1 |
| | | | | YT22V00006F5 | HC-557-1 |
| | | | | YT30V00004F1 | HC-253-1 |

目 次

1. 適用エンジン番号のしらべ方
2. 収録エンジン型式一覧表
3. イラスト・部品番号リストの見方
4. エンジン番号一覧表
5. 記号・略語一覧表
グループインデックス
イラスト・部品番号リスト
部品番号順索引
部品名称順索引

TABLE OF CONTENTS

1. HOW TO LOCATE APPLICABLE ENGINE No.
2. LIST OF APPLICABLE ENGINE MODELS
3. HOW TO USE ILLUSTRATION AND PART No. LIST
4. LIST OF ENGINE NUMBERS
5. ABBREVIATIONS AND SYMBOLS
GROP INDEX
ILLUSTRATION AND PART No. LIST
PARTS No. INDEX
PARTS NAME INDEX

5. 記号・略語一覧表

ABBREVIATIONS AND SYMBOLS

| | | | |
|----------|---|----------|--|
| (M) | : Metallic(メタリック) | ナックル | : Steering Knuckle (ステアリング ナックル) |
| (P) | : Pearl(パール) | ハイドロ | : Hydraulic(ハイドロリック) |
| & | : And(アンド) | バランサ | : Counterbalancer(カウンタ バランサ) |
| *MHI | : 三菱重工業株式会社(販社直購品) | パーク | : Parking(パーキング) |
| *ND | : 株式会社デンソー(販社直購品) | パワステ | : Power Steering(パワー ステアリング) |
| アキュム | : Accumulator(アキュムレータ) | ブッシュ | : Bushing(ブッシング) |
| アクセル | : Accel(Accelerator) Accelerator(アクセルレータ) | ブレーカ | : Contact Breaker(コンタクト ブレーカ) |
| アクチュエート | : Actuating(アクチュエーティング) | プロポバルブ | : Proportioning Valve (プロポーションング バルブ) |
| アジャスト | : Adjusting(アジャスチング) | プロシャフト | : Propeller Shaft(プロペラ シャフト) |
| アタッチ | : Attachment(アタッチメント) | ボタン | : Push Button(ブッシュ ボタン) |
| アンプ | : Amplifier(アンプリファイヤ) | マイク | : Microphone(マイクホン) |
| インタメシャフト | : Intermediate Shaft (インタメジエイト シャフト) | マウント | : Mounting(マウンティング) |
| インパネ | : Instrument Panel (インストルメント パネル) | マルチ | : Multiple(マルチプル) |
| ウインド | : Windshield(ウインドシールド) | モール | : Moulding(モールディング) |
| ウエザ | : W/Strip(Weatherstrip) Weatherstrip(ウエザストリップ) | リーンホース | : Reinforcement (リーンホースメント) |
| エアアウト | : Air Outlet(エア アウトレット) | リクライ | : Reclining(リクライニング) |
| エアイン | : Air Inlet(エア インレット) | リサーキュレート | : Recirculation(リサーキュレーション) |
| エアコン | : Air Conditioner(エア コンディショナ) | リモコン | : Remote Control(リモート コントロール) |
| エアサス | : Air Suspension(エア サスペンション) | ルブリケート | : Lubricating(ルブリケーティング) |
| イクイブ | : Equip(Equipment) Equipment(イクイブメント) | レギュレート | : Regulating(レギュレーティング) |
| オート | : Auto(Automatic) Automatic(オートマチック) | レデュース | : Reducing(レデュースング) |
| オペレート | : Operating(オペレーティング) | ロック | : Locking(ロッキング) |
| カウルベント | : Cowl Ventilator(カウル ベンチレータ) | ロッド | : Push Rod(ブッシュ ロッド) |
| コネク | : Connecting(コネクティング) | A | : Ampere(アンペア) |
| コンパート | : Compartment(コンパートメント) | A/C | : Air Conditioner(エア コンディショナ) |
| コンビ | : Combination(コンビネーション) | A/CLNR | : Air Cleaner(エア クリーナ) |
| コンプレッサ | : Air Compressor(エア コンプレッサ) | ASR | : Anti-Spin Regulator (アンチスピン レギュレーター) |
| コンペンセート | : Compensating(コンペンセーティング) | A/SUSP | : Air Suspension(エア サスペンション) |
| コンロッド | : Connecting Rod(コネクティング ロッド) | A/T | : Auto Transaxle(オートトランスアクスル) Auto Transmission (オートトランスミッション) |
| サス | : Susp(Suspension) Suspension(サスペンション) | ABS | : Anti-Lock Brake Control System (アンチロック ブレーキ コントロール システム) |
| ショック | : Shock Absorber(ショックアブソーバ) | ABSジュシ | : アクリロニトル・ブタジエン・スチレン・ジュシ |
| シンクロ | : Synch(Synchronizer) Synchronizer(シンクロナイザ) | AC | : Alternating Current(交流) |
| スプラッシュ | : Splash Shield(スプラッシュ シールド) | ACCEL | : Accelerator(アクセルレータ) |
| スライド | : Sliding(スライディング) | ACV | : Air Cut Valve(エア カット バルブ) |
| ターボ | : T/C(Turbocharger) Turbocharger(ターボチャージャー) | AGPM | : Auto Glare Proof Mirror (自動防眩ミラー) |
| チャージ | : Charging(チャージング) | A/H | : Air Over Hydraulic Brake (エアオーバー ハイドロリックブレーキ) |
| デカル | : Decalcomania(デカルコマニヤ) | AL | : Aluminum(アルミニウム) |
| デコンプ | : Decompression(デコンプレッション) | AL/WHL | : Alminum Wheel(アルミ ホイール) |
| デフ | : Differential(デフアレンシャル) | ALR | : Auto Lock Retractor (オートロック リトラクタ) |
| トルコン | : Torque Converter(トルク コンバータ) | ALTNTR | : Altenator(オルタネータ) |

11 -030 SERVICE CYLINDER HEAD ASSY

| 品名コード PNC | 型式 MODEL TYPE | 適 用 DESCRIPTION | 代 替 部 品 番 号 PART NO (代替部番) (REP P/NO) | 個 数 Q T Y | 備 考 REMARKS |
|-----------------------|--------------------------------|--------------------|---|-----------------------|----------------|
| 開 始-終 了 FROM-UP TO | | | | | |
| 01200A 0111-1- | HEAD ASSY, ENG CYLINDER ALL | | ME996397 | 1 | |

11 -110 ROCKER COVER & BREATHER

| 品名コード PNC | 型式 | 適用 | 代 替 部 品 番 号 | 部 品 番 号 PART NO (代 替 部 番) (REP P/NO) | 個 数 Q T Y | 備 考 |
|-----------------------|--------------------------|-------------|----------------------------|---|-----------------------|-----------------|
| 開 始-終 了 FROM-UP TO | MODEL TYPE | DESCRIPTION | 代 替 部 品 番 号 | 部 品 番 号 PART NO (代 替 部 番) (REP P/NO) | 個 数 Q T Y | REMARKS |
| 01100 | COVER, ROCKER | | | | | |
| 0111.1- | ALL | | | ME081674 | 1 | |
| 01110 | GASKET, ROCKER COVER | | | | | |
| 0111.1- | ALL | | | ME088985 | 1 | |
| 01134 | SEAL, ROCKER COVER BOLT | | | | | |
| 0111.1- | ALL | | | ME011282 | 3 | RUBBER |
| 01182B | WASHER, ROCKER COVER | | | | | |
| 0111.1- | ALL | | | ME011281 | 3 | 8.5 |
| 01198 | BOLT, ROCKER COVER | | | | | |
| 0111.1- | ALL | | | MF104867 | 2 | 8X60 |
| 01198B | BOLT, ROCKER COVER | | | | | |
| 0111.1- | ALL | | | MF104864 | 1 | 8X45 |
| 01951 | HOSE, ENG BREATHER | | | | | |
| 0111.1- | ALL | | | ME088117 | 1 | 24.6 |
| 01951B | HOSE, ENG BREATHER | | | | | |
| 0111.1- | ALL | | | ME219070 | 1 | VINYL, 25.4X550 |
| 01952 | PIPE, ENG BREATHER | | | | | |
| 0111.1- | ALL | | | ME219019 | 1 | |
| 01978 | BOLT, ENG BREATHER | | | | | |
| 0111.1- | ALL | | | MF140246 | 1 | FLANGE, 8X110 |
| 01982 | SPACER, ENG BREATHER | | | | | |
| 0111.1- | ALL | | | MS456748 | 1 | T=50 |
| 01987 | CLIP, ENG BREATHER | | | | | |
| 0111.1- | ALL | | | MS660170 | 3 | D=26 |
| 01988 | CLAMP, ENG BREATHER | | | | | |
| 0111.1- | ALL | | | 3114302400 | 1 | D=25.5 |
| 04903A | CAP ASSY, ENG OIL FILLER | | | | | |
| 0111.1- | ALL | | | MD008784 | 1 | |

11 - 150 FLYWHEEL & HOUSING

| 品名コード PNC | 型式 | 適 用 | 代 替 R E P | 部品番号 PART NO (代替部番) (REP P/NO) | 個 数 Q T Y | 備 考 |
|------------------------|--------------------------------------|-------------|-----------------------|---|-----------------------|---------------|
| 開 始- 終 了 FROM-UP TO | MODEL TYPE | DESCRIPTION | | | | REMARKS |
| 02100A | HOUSING ASSY, FLYWHEEL | | | | | |
| 0111.1- | ALL | | | ME088584 | 1 | |
| 02124 | POINTER, FLYWHEEL HOUSING ENG TIMING | | | | | |
| 0111.1- | ALL | | | ME031062 | 1 | |
| 02125 | SENSOR, FLYWHEEL HOUSING ENG SPEED | | | | | |
| 0111.1- | ALL | | | MC849577 | 1 | |
| 02183 | SCREW, FLYWHEEL HOUSING | | | | | |
| 0111.1- | ALL | | | MF200049 | 1 | MACHINE, 5X8 |
| 02185 | PLUG, FLYWHEEL HOUSING | | | | | |
| 0111.1- | ALL | | | ME020359 | 1 | RUBBER, 29 |
| 02192 | BOLT, FLYWHEEL HOUSING | | | | | |
| 0111.1- | ALL | | | MS146307 | 12 | FLANGE, 10X28 |
| 02192B | BOLT, FLYWHEEL HOUSING | | | | | |
| 0111.1- | ALL | | | MS146354 | 2 | FLANGE, 12X35 |
| 03030A | FLYWHEEL ASSY | | | | | |
| 0111.1- | ALL | | | ME441310 | 1 | |
| 03045 | PLATE, FLYWHEEL BOLT LOCK | | | | | |
| 0111.1- | ALL | | | ME012553 | 3 | |
| 03057 | RING GEAR, FLYWHEEL | | | | | |
| 0111.1- | ALL | | | ME072527 | 1 | N=129 |
| 03797 | BOLT, FLYWHEEL | | | | | |
| 0111.1- | ALL | | | MH000634 | 6 | 14X40 |

11 -410 ATTACHING PARTS

| 品名コード PNC | 型式 MODEL | 適用 DESCRIPTION | 代替 REP | 部品番号 PART NO (代替部番) (REP P/NO) | 個 数 Q T Y | 備 考 REMARKS |
|------------------------|--------------------------|-------------------|-----------|---|-----------------------|----------------|
| 開 始- 終 了 FROM-UP TO | T Y P E | | | | | |
| 01385D | PLUG, CYLINDER BLOCK | | | | | |
| 0111.1- | ALL | | | MH037788 | 5 | TAPER, 1/8 |
| 01385F | PLUG, CYLINDER BLOCK | | | | | |
| 0111.1- | ALL | | | MH037137 | 1 | SCREW, 20 |
| 01395 | CAP, CYLINDER BLOCK | | | | | |
| 0111.1- | ALL | | | MH037764 | 1 | 17.2 |
| 01399C | GASKET, CYLINDER BLOCK | | | | | |
| 0111.1- | ALL | | | MH035077 | 1 | 20 |
| 02200 | ENGINE HANGER | | | | | |
| 0111.1- | ALL | | | ME019926 | 2 | |
| 02299 | BOLT, ENG HANGER | | | | | |
| 0111.1- | ALL | | | MS146004 | 2 | FLANGE, 10X20 |
| 02299B | BOLT, ENG HANGER | | | | | |
| 0111.1- | ALL | | | MF140225 | 2 | FLANGE, 8X20 |
| 04226 | SWITCH, ENG OIL PRESSURE | | | | | |
| 0111.1- | ALL | | | MC840219 | 1 | |

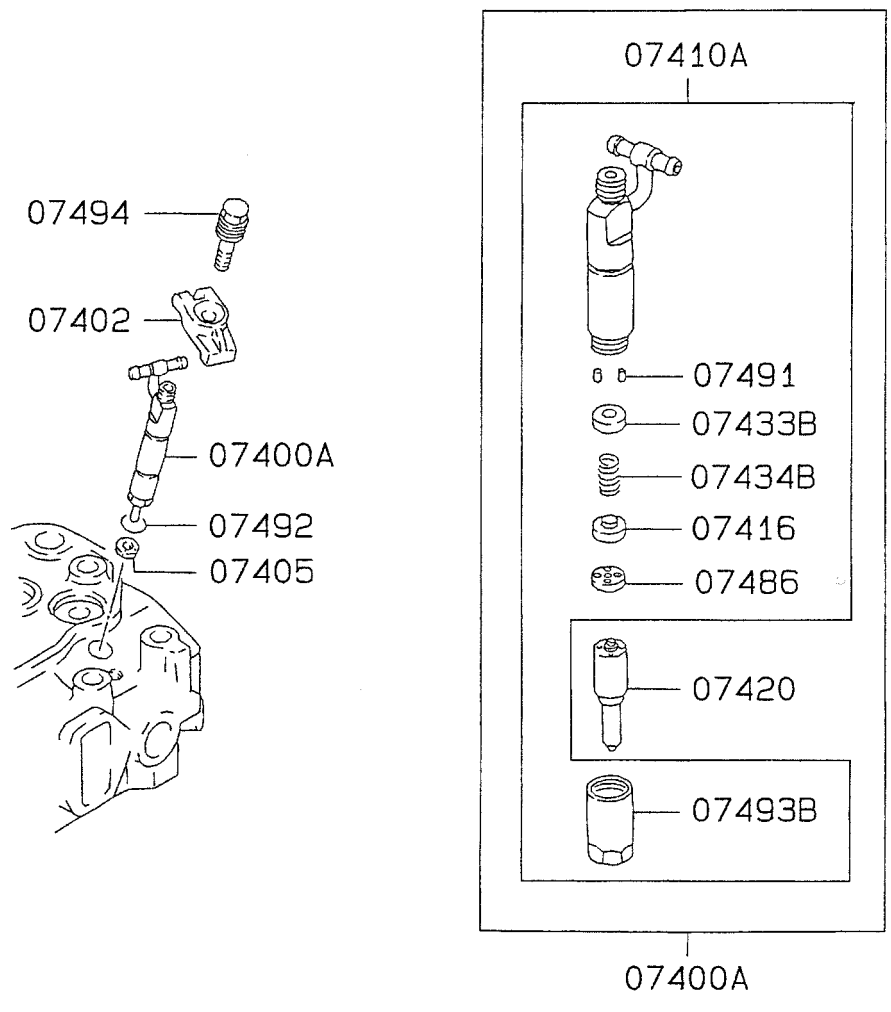
13 - 120 INJECTION PUMP

| 品名コード PNC | 型式 | 適 用 | 代 替 部 品 番 号 | 部 品 番 号 PART NO (代替部番) (REP P/NO) | 個 数 Q T Y | 備 考 |
|------------------------|-------------------------------|-------------|----------------------------|---|-----------------------|---------------|
| 開 始- 終 了 FROM-UP TO | MODEL TYPE | DESCRIPTION | | | | REMARKS |
| 07009A | BODY ASSY, INJECTION PUMP | | | | | |
| 0111.1- | ALL | | | * | 1 | NS (ME755367) |
| 07102 | BEARING, INJECTION PUMP BODY | | | | | |
| 0111.1- | ALL | | | ME704350 | 1 | |
| 07102B | BEARING, INJECTION PUMP BODY | | | | | |
| 0111.1- | ALL | | | ME705186 | 1 | |
| 0111.1- | | | | ME705187 | 1 | |
| 07102C | BEARING, INJECTION PUMP BODY | | | | | |
| 0111.1- | ALL | | | ME705184 | 1 | |
| 0111.1- | | | | ME705185 | 1 | |
| 07104B | BOLT, INJECTION PUMP BODY | | | | | |
| 0111.1- | ALL | | | ME705211 | 4 | |
| 07107 | BRACKET, INJECTION PUMP BODY | | | | | |
| 0111.1- | ALL | | | ME731077 | 1 | |
| 07109 | CAMSHAFT, INJECTION PUMP BODY | | | | | |
| 0111.1- | ALL | | | ME722365 | 1 | |
| 07113B | COVER, INJECTION PUMP BODY | | | | | |
| 0111.1- | ALL | | | ME704318 | 1 | |
| 07113C | COVER, INJECTION PUMP BODY | | | | | |
| 0111.1- | ALL | | | ME704115 | 1 | |
| 07117 | EYEBOLT, INJECTION PUMP BODY | | | | | |
| 0111.1- | ALL | | | ME717882 | 1 | |
| 07117C | EYEBOLT, INJECTION PUMP BODY | | | | | |
| 0111.1- | ALL | | | ME705223 | 1 | |
| 07119B | GASKET, INJECTION PUMP BODY | | | | | |
| 0111.1- | ALL | | | ME705151 | 2 | |
| 07119C | GASKET, INJECTION PUMP BODY | | | | | |
| 0111.1- | ALL | | | ME704237 | 6 | |
| 07119D | GASKET, INJECTION PUMP BODY | | | | | |
| 0111.1- | ALL | | | ME705209 | 2 | |
| 07119E | GASKET, INJECTION PUMP BODY | | | | | |
| 0111.1- | ALL | | | ME726902 | 1 | |
| 07119F | GASKET, INJECTION PUMP BODY | | | | | |
| 0111.1- | ALL | | | 3126106400 | 4 | |
| 07119H | GASKET, INJECTION PUMP BODY | | | | | |
| 0111.1- | ALL | | | 0375124001 | 2 | |
| 07122 | HOLDER, INJECTION PUMP BODY | | | | | |
| 0111.1- | ALL | | | ME704287 | 6 | |

13 - 160 GOVERNOR

| 品名コード PNC | 型式 MODEL | 適用 DESCRIPTION | 代 替 部 品 番 号 PART NO (代替部番) (REP P/NO) | 個 数 Q T Y | 備 考 REMARKS |
|-------------------------|-----------------------------------|-------------------|---|-----------------------|----------------|
| 開 始 - 終 了 FROM-UP TO | TYPE | | | | |
| 07243SB | NUT, INJECTION PUMP GOVERNOR | | | | |
| 0111.1- | ALL | | ME717975 | 2 | |
| 07243SC | NUT, INJECTION PUMP GOVERNOR | | | | |
| 0111.1- | ALL | | ME704757 | 1 | |
| 07244B | O-RING, INJECTION PUMP GOVERNOR | | | | |
| 0111.1- | ALL | | ME705340 | 2 | |
| 07244C | O-RING, INJECTION PUMP GOVERNOR | | | | |
| 0111.1- | ALL | | ME705342 | 1 | |
| 07244D | O-RING, INJECTION PUMP GOVERNOR | | | | |
| 0111.1- | ALL | | ME705361 | 1 | |
| 07245B | OIL SEAL, INJECTION PUMP GOVERNOR | | | | |
| 0111.1- | ALL | | ME705333 | 1 | |
| 07245C | OIL SEAL, INJECTION PUMP GOVERNOR | | | | |
| 0111.1- | ALL | | ME717819 | 2 | |
| 07247 | PIN, INJECTION PUMP GOVERNOR | | | | |
| 0111.1- | ALL | | ME704676 | 1 | |
| 07247B | PIN, INJECTION PUMP GOVERNOR | | | | |
| 0111.1- | ALL | | ME704994 | 1 | |
| 07247C | PIN, INJECTION PUMP GOVERNOR | | | | |
| 0111.1- | ALL | | ME704580 | 1 | SNAP |
| 07247D | PIN, INJECTION PUMP GOVERNOR | | | | |
| 0111.1- | ALL | | ME716156 | 1 | |
| 07247E | PIN, INJECTION PUMP GOVERNOR | | | | |
| 0111.1- | ALL | | ME717763 | 3 | SPLIT |
| 07248B | PLATE, INJECTION PUMP GOVERNOR | | | | |
| 0111.1- | ALL | | ME704503 | 1 | |
| 07249B | PLUG, INJECTION PUMP GOVERNOR | | | | |
| 0111.1- | ALL | | ME704568 | 2 | |
| 07249C | PLUG, INJECTION PUMP GOVERNOR | | | | |
| 0111.1- | ALL | | ME704666 | 1 | |
| 07252 | PUSH ROD, INJECTION PUMP GOVERNOR | | | | |
| 0111.1- | ALL | | ME716152 | 1 | |
| 07255B | SCREW, INJECTION PUMP GOVERNOR | | | | |
| 0111.1- | ALL | | ME716144 | 1 | |
| 07255C | SCREW, INJECTION PUMP GOVERNOR | | | | |
| 0111.1- | ALL | | ME742388 | AR | |
| 0111.1- | | | ME748377 | AR | |
| 07255D | SCREW, INJECTION PUMP GOVERNOR | | | | |
| 0111.1- | ALL | | ME704655 | 1 | |

13-410 INJECTION PIPE & NOZZLE



2R110B

14 -120 WATER PIPE & THERMOSTAT

| 品名コード PNC | 型式 MODEL | 適用 DESCRIPTION | 代替 REP | 部品番号 PART NO (代替部番) (REP P/NO) | 個 数 Q T Y | 備 考 REMARKS |
|------------------------|--|-------------------|-----------|---|-----------------------|----------------|
| 開 始- 終 了 FROM-UP TO | TYPE | | | | | |
| 10100 | CASE, THERMOSTAT | | | | | |
| 0111.1- | ALL | | | ME080950 | 1 | |
| 10106 | COVER, THERMOSTAT CASE | | | | | |
| 0111.1- | ALL | | | ME088721 | 1 | |
| 10110 | THERMOSTAT KIT | | | | | |
| 0111.1- | ALL | | | ME995106 | 1 | |
| 10115 | GASKET, THERMOSTAT CASE TO CYLINDER HEAD | | | | | |
| 0111.1- | ALL | | | ME014498 | 1 | |
| 10122 | GASKET, THERMOSTAT COVER | | | | | |
| 0111.1- | ALL | | | ME014499 | 1 | |
| 10122B | GASKET, THERMOSTAT COVER | | | | | |
| 0111.1- | ALL | | | MF660066 | 1 | |
| 10146 | PIPE, THERMOSTAT WATER BY-PASS | | | | | |
| 0111.1- | ALL | | | ME088920 | 1 | |
| 10176B | PLUG, THERMOSTAT | | | | | |
| 0111.1- | ALL | | | M0001300 | 1 | SCREW, 16 |
| 10177B | BOLT, THERMOSTAT | | | | | |
| 0111.1- | ALL | | | MF140229 | 3 | FLANGE, 8X30 |
| 10177C | BOLT, THERMOSTAT | | | | | |
| 0111.1- | ALL | | | MS146006 | 2 | FLANGE, 10X25 |
| 10177D | BOLT, THERMOSTAT | | | | | |
| 0111.1- | ALL | | | MS146019 | 2 | FLANGE, 10X65 |
| 10185 | PLUG, COOLING WATER LINE | | | | | |
| 0111.1- | ALL | | | M0001300 | 1 | SCREW, 16 |
| 10191 | GASKET, COOLING WATER LINE | | | | | |
| 0111.1- | ALL | | | MF660066 | 1 | 16 |
| 10199 | O-RING, COOLING WATER LINE | | | | | |
| 0111.1- | ALL | | | MH035680 | 2 | 22.1 |
| 10804B | SWITCH UNIT, WATER TEMPERATURE | | | | | |
| 0111.1- | ALL | | | ME039860 | 1 | 105°C |
| 10898B | PLUG, WATER TEMPERATURE GAUGE | | | | | |
| 0111.1- | ALL | | | 3124618702 | 1 | 16X17 |

37 -110 POWER STEERING OIL PUMP

| 品名コード PNC | 型式 MODEL TYPE | 適用 DESCRIPTION | 代 替 部 品 | 部品番号 PART NO (代替部番) (REP P/NO) | 個 数 Q T Y | 備 考 REMARKS |
|---------------------|------------------------------------|-------------------|------------------|---|-----------------------|----------------|
| 開始-終了 FROM-UP TO | | | | | | |
| 48937 | SPACER, P/S OIL PUMP ALL | | | ME088859 | 1 | |
| 48945 | O-RING, P/S OIL PUMP ALL | | | MF520407 | 1 | 55 |

CLICK HERE TO **DOWNLOAD** THE COMPLETE MANUAL

- Thank you very much for reading the preview of the manual.
- You can download the complete manual from: www.heydownloads.com by clicking the link below



- Please note: If there is no response to CLICKING the link, please download this PDF first and then click on it.

CLICK HERE TO **DOWNLOAD** THE COMPLETE MANUAL