

PARTS MANUAL

Hydraulic Excavators

SK170LC-6E

APPLICABLE NO. SK170LC-6E YM03-00501~00582
SK170LC-6E YM04-00583~

BOOK CODE NO. S3YM00001ZE06

Printed in Japan 2004.07(K)

CLICK HERE TO **DOWNLOAD** THE COMPLETE MANUAL

- Thank you very much for reading the preview of the manual.
- You can download the complete manual from: www.heydownloads.com by clicking the link below

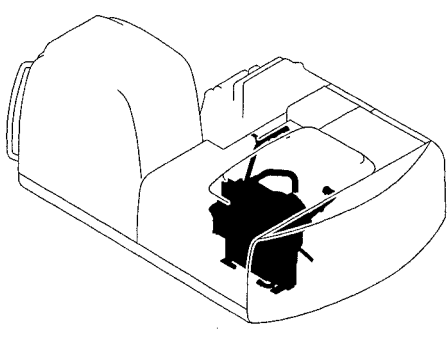
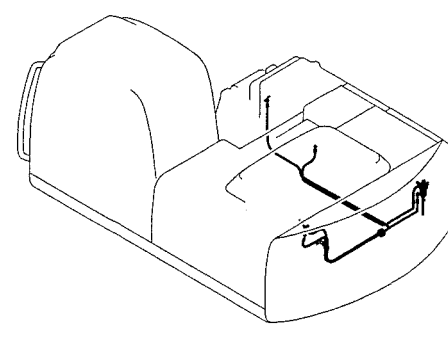
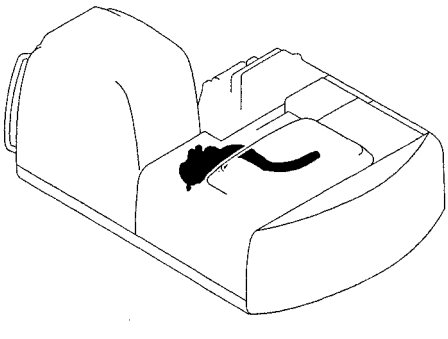
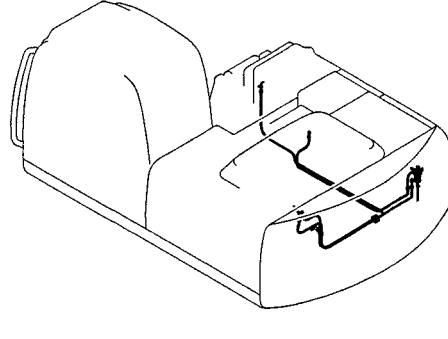
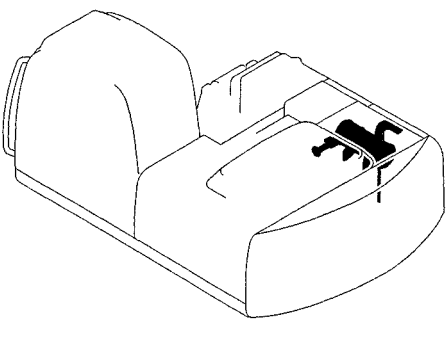
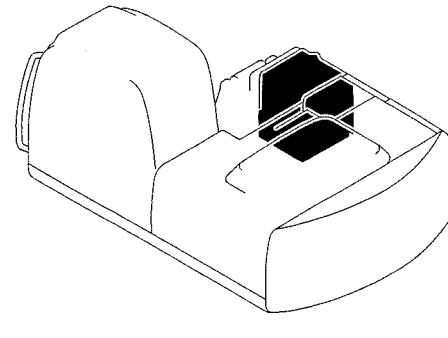
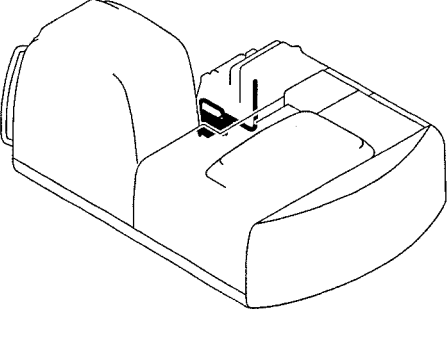
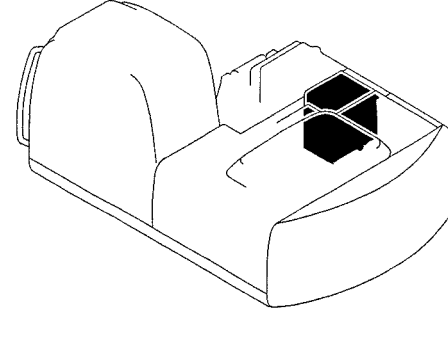


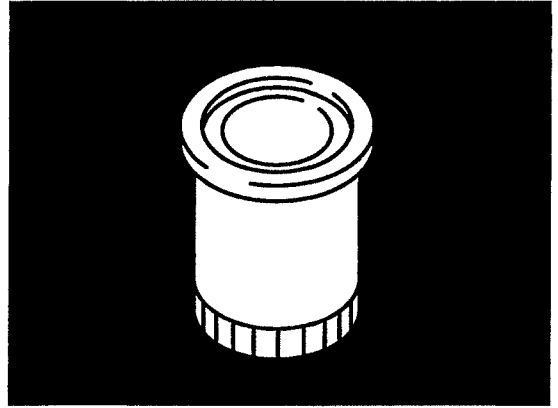
- Please note: If there is no response to CLICKING the link, please download this PDF first and then click on it.

CLICK HERE TO **DOWNLOAD** THE COMPLETE MANUAL

目 次

CONTENTS

RADIATOR INSTAL FIG 030-50 RADIATOR ASSY FIG 034-50	FUEL LINES FIG 052-50
	
CLEANER ASSY, AIR FIG 042-50 W ELEMENT FIG 044-50	SEPARATOR ASSY, WATER FIG 055-50
	
MUFFLER ASSY FIG 046-50	TANK ASSY, FUEL FIG 059-50
	
PUMP ASSY, FUEL FIG 048-50 PUMP ASSY, FUEL FIG 050-50	TANK ASSY, HYD FIG 062-50 TANK ASSY, HYD FIG 062-50A
	



一 般 整 備 品
GENERAL MAINTENANCE ITEMS

符号 ITEM	部品番号 PART NO.	部品名 PART NAME	部品名 PART NAME	数量 QTY	参照 REFERENCE	適用号機 APPLICABLE No.
A1	YM60C00020D1	COUNTERWEIGHT ASSY COUNTERWEIGHT	カウンタウイト アッセン カウンタウイト	1		
B1	YM60C00016F1	COUNTERWEIGHT ASSY	カウンタウイト アッセン	2		
B2	YN60C01140P1	INSULATION	インシュレーション	1		
B3	YM60C01004P1	INSULATION	インシュレーション	1		
B4	YM60C01026P1	INSULATION	インシュレーション	1		
	LQ60C01133P1	INSULATION	インシュレーション	1		
C1	YM60C00015F2	COUNTERWEIGHT INSTAL	カウンタウイト トリツケ	4		
C2	HS13C24280G1	CAPSCREW	キャップ スクリュ	4		
C3	HY26Y25054D1	WASHER	ワッシャ	4		
C4	YN60C01242D1	SHIM (1.6)	シム (1.6)	3		
C5	YN60C01242D2	SHIM (2.3)	シム (2.3)	3		
C6	YN60C01242D3	SHIM (3.2)	シム (3.2)	4		
C7	2420Z1340D2	PLUG	プラグ	2		
D1	YM80E00003F1	LAMP INSTAL	ランプ トリツケ	1	P. 306	
D2	YM80S00001F1	LAMP, FLASHER (RIGHT)	ランプ, フラッシュヤ (左)	1	P. 306	
D3	YM80S00001F2	LAMP, FLASHER (LEFT)	ランプ, フラッシュヤ (右)	1		
	2479U1190F9	SWITCH (SLEWING, FLASHER)	スイッチ (旋回フラッシュヤ)	1		
(01)						
(01)						
(02)						
(02)						

符号 ITEM	部品番号 PART NO.	部品名 PART NAME	部品名 PART NAME	数量 QTY	参照 REFERENCE	適用号機 APPLICABLE No.
	YM32W00001F1	REDUCTION ASSY, SWING	リダクション アッセン, スイング			
1	YM32W01001P1	SHAFT, PINION	シャフト, ピニオン	1		
2	YN32W01004P1	SLEEVE	スリーブ	1		
4	ZE82T08000	PLUG	プラグ	1		
5	ZD11G10000	O-RING	O-リング	1		
6	YN32W01034P1	OIL SEAL	オイルシール	1		
7	YN32W01005P1	RETAINER	リテーナ	1		
8	ZS23C08025	CAPSCREW	キャップ スクリュー	12		
9	YN32W01029P1	BEARING, SPHERICAL	ベアリング, スフェリカル	1		
10	YN32W01033P1	HOUSING	ハウジング	1		
11	YN32W01015P1	SPACER	スペーサ	1		
12	YN32W01030P1	BEARING, SPHERICAL	ベアリング, スフェリカル	1		
13	ZR16X09000	RING, RETAINING	リング, リテイニング	1		
14	YN32W01011P1	SPIDER	スパイダ	1		
15	YN32W01006P1	GEAR, SUN	ギヤ, サン	1		
16	YN32W01012P1	GEAR, RING	ギヤ, リング	1		
17	YN32W01019F1	SPIDER ASSY	スパイダ アッセン	1		
18	ZS23C14130	CAPSCREW	キャップ スクリュー	10		
19	YN32W01007P1	GEAR, SUN	ギヤ, サン	1		
20	ZP26D08025	PIN, SPRING	ピン, スプリング	4		
21	YN32W01001P1	SHAFT	シャフト	4		
22	YN32W01027P1	WASHER, THRUST	ワッシャ, スラスト	8		
23	YN32W01008P1	PINION	ピニオン	4		
24	YN32W01021P1	BEARING, NEEDLE	ベアリング, ニードル	4		
25	YN32W01026P1	WASHER, THRUST	ワッシャ, スラスト	3		
26	YN32W01002P1	PINION	ピニオン	3		
27	YN32W01022P1	ROLLER	ローラ	102		
28	YN32W01028P1	WASHER, THRUST	ワッシャ, スラスト	3		
29	2418R2D25	RING, RETAINING	リング, リテイニング	3		
30	2420T6698D2	PIPE	パイプ	1		
31	ZG31U12000	ELBOW	エルボ	1		
32	ZE82T12000	PLUG	プラグ	2		
33	2418R2D22	RING, RETAINING	リング, リテイニング	1		
34	ZS83C20020	SETSCREW	セットスクリュー	2		

符号 ITEM	部品番号 PART NO.	部品名 PART NAME	部品名 PART NAME	数量 QTY	参照 REFERENCE	適用号機 APPLICABLE No.
		HYD LINES, UPP	エアツ ハイカン, アツハ°			
1	YM32H00005F1 YM32H01032P1	HYD LINES, RETURN TUBE	エアツ ハイカン, リターン チューブ°	1		
2	YM32H01031P1	TUBE	チューブ°	1		
3	YM32H01026P1	TUBE	チューブ°	1		
4	YM32H01036P1	BLOCK	ブ°ロック	1		
5	ZX21M08070	HOSE	ホース	1		
6	ZX21M08110	HOSE	ホース	1		
7	ZX32M08050	HOSE	ホース	1		
8	ZG15F05100	COUPLING	カップ° リング°	1		
8-3	ZG15G05100	GASKET	ガ°ケット	1		
10	ZG15F04300	COUPLING	カップ° リング°	3		
10-3	ZG15G04300	GASKET	ガ°ケット	2		
11	YN21V00006F1	VALVE ASSY, CHECK	バルブ° アッセン, チェック	1		
12	YN21V00007F1	VALVE ASSY, CHECK	バルブ° アッセン, チェック	1		
13	ZH22X08012	CONNECTOR	コネクタ	1		
13-1	ZD12P02400	O-RING	O-リング°	1		
14	HH55X08006G1	TEE	ティー	1		
14-1	ZD12P01400	O-RING	O-リング°	1		
15	2444Z2686	TEE	ティー	1		
16	ZE72X16000	PLUG	プ°ラク°	1		
16-1	ZD12P02900	O-RING	O-リング°	1		
17	ZD11G04500	O-RING	O-リング°	1		
18	YM32H01025P1	SUPPORT	サホ°ート	1		
19	YM32H01024P1	SUPPORT	サホ°ート	1		
20	YM32H01035P1	SUPPORT	サホ°ート	1		
21	YN32H01035P1	CLAMP	クランプ°	1		
22	2432T5299	CLAMP	クランプ°	1		
23	45Z91D84	O-RING	O-リング°	2		
24	2420T2948D20	U-BOLT	U-ボ°ルト	2		
25	YN03H01075P1	BUSHING	ブ°ッシュ	1		
26	ZC46X31014	CLIP	クリップ°	1		
27	ZW16K12000	WASHER	ワッシャ	8		
28	YN02B01031D2	SPACER	スパ°ーサ	2		
29	ZS18C12035	CAPSCREW	キャップ° スクリュ	4		
30	ZS18C10025	CAPSCREW	キャップ° スクリュ	1		
31	ZS18C10055	CAPSCREW	キャップ° スクリュ	2		
32	HS18C10095G1	CAPSCREW	キャップ° スクリュ	4		
33	ZS18C12040	CAPSCREW	キャップ° スクリュ	2		
34	ZS28C12025	CAPSCREW	キャップ° スクリュ	4		
35	ZW16H08000	WASHER	ワッシャ	4		
36	ZW16H10000	WASHER	ワッシャ	8		
37	ZW16H12000	WASHER	ワッシャ	8		
38	ZN18C08007	NUT	ナット	8		
39	ZN18C10008	NUT	ナット	1		
40	ZX31M08070	HOSE	ホース	1		
41	HH25R12012G3	CONNECTOR	コネクタ	1		
41-1	ZD12P02400	O-RING	O-リング°	1		
42	ZS28C12035	CAPSCREW	キャップ° スクリュ	4		
43	ZE72X08000	PLUG	プ°ラク°	1		
44	YM32H01034P1	SUPPORT	サホ°ート	1		
45	YN32H01066P1	CLAMP	クランプ°	1		
46	ZS18C12065	CAPSCREW	キャップ° スクリュ	1		

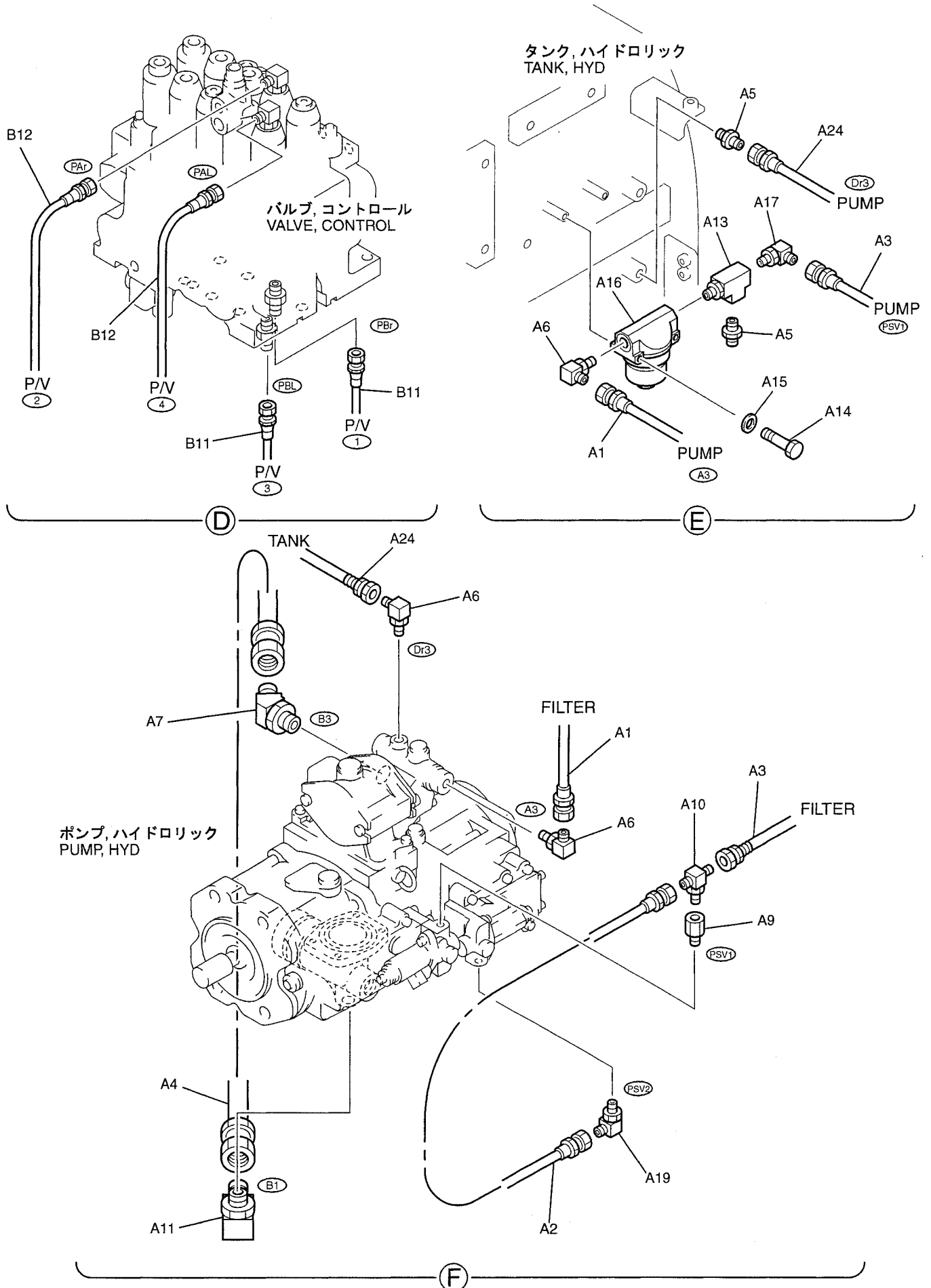


FIG 160-50-2

キャブアッセン・CAB ASSY

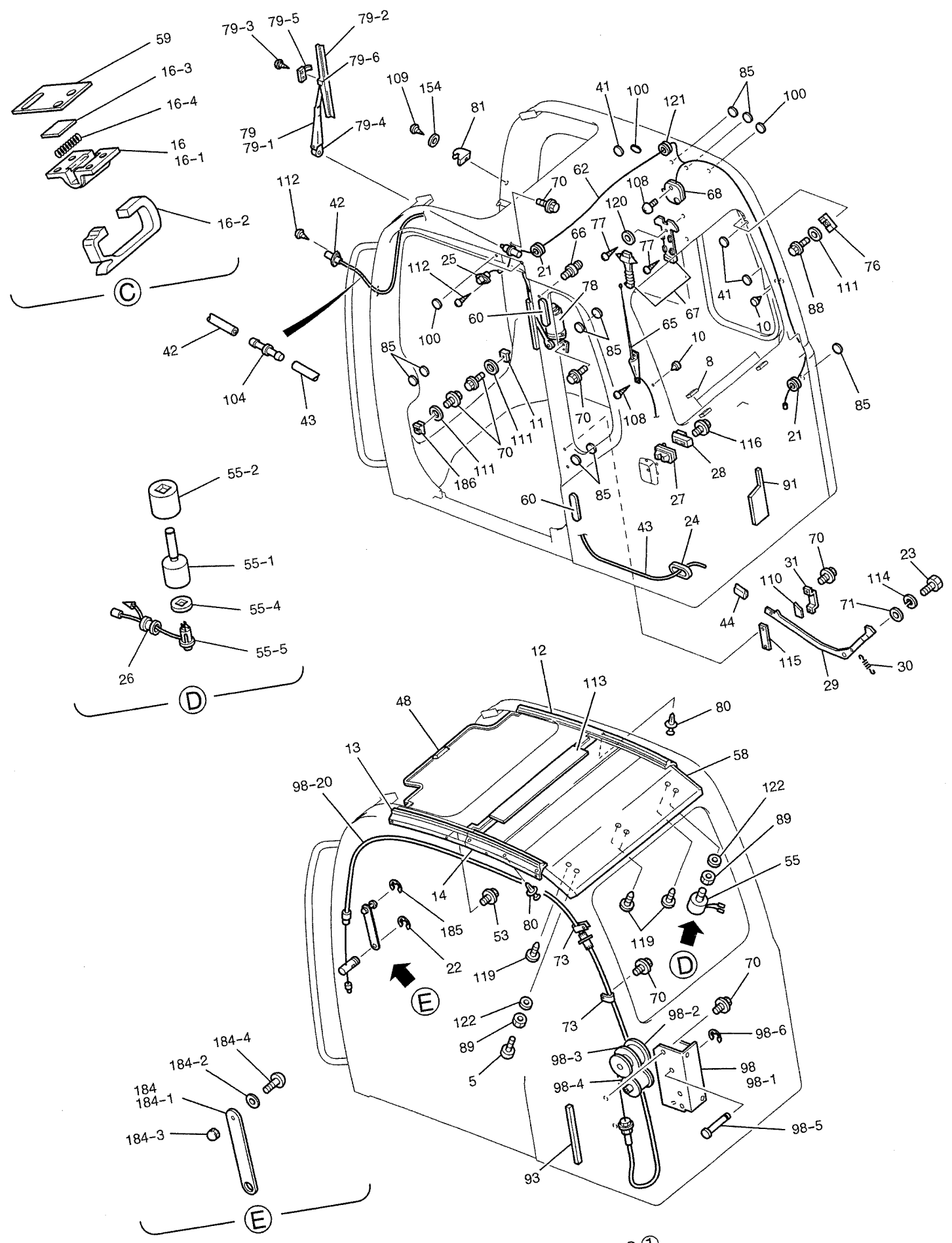
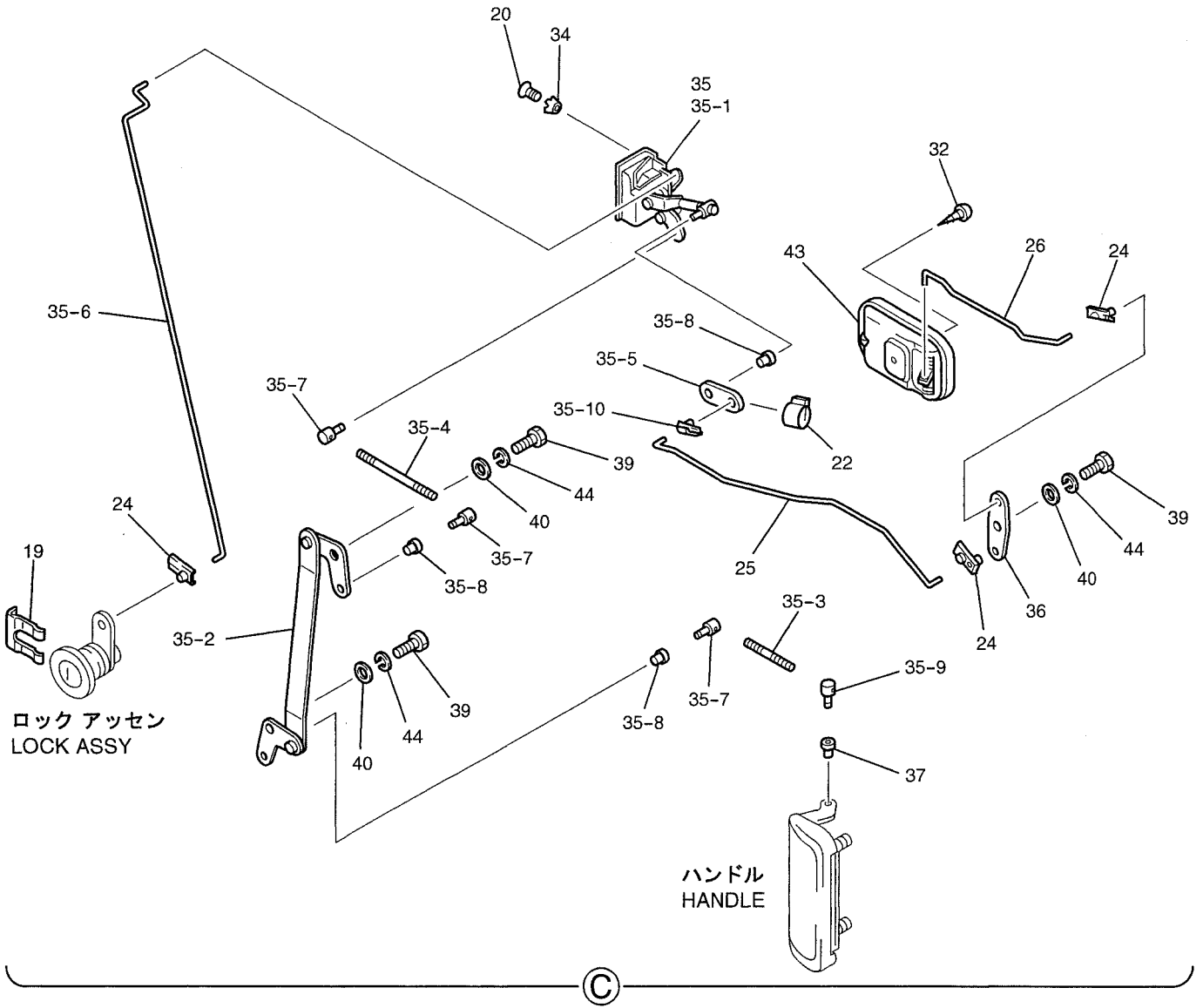


FIG 180-01-2 ①

ドアアッセン, キャブ・DOOR ASSY, CAB

YM03-00501-



ガードトリック・GUARD INSTAL

YM03-00501-

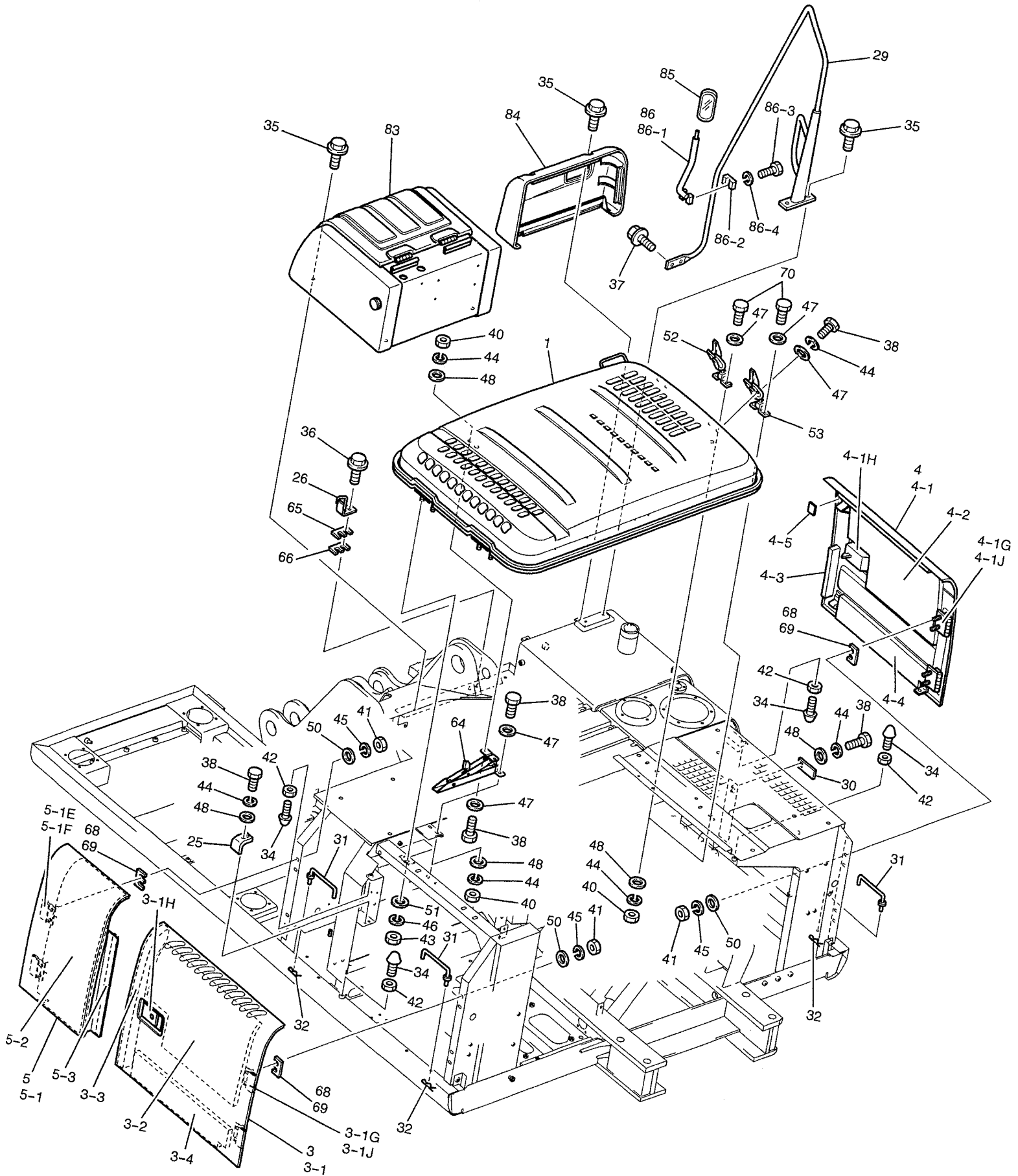
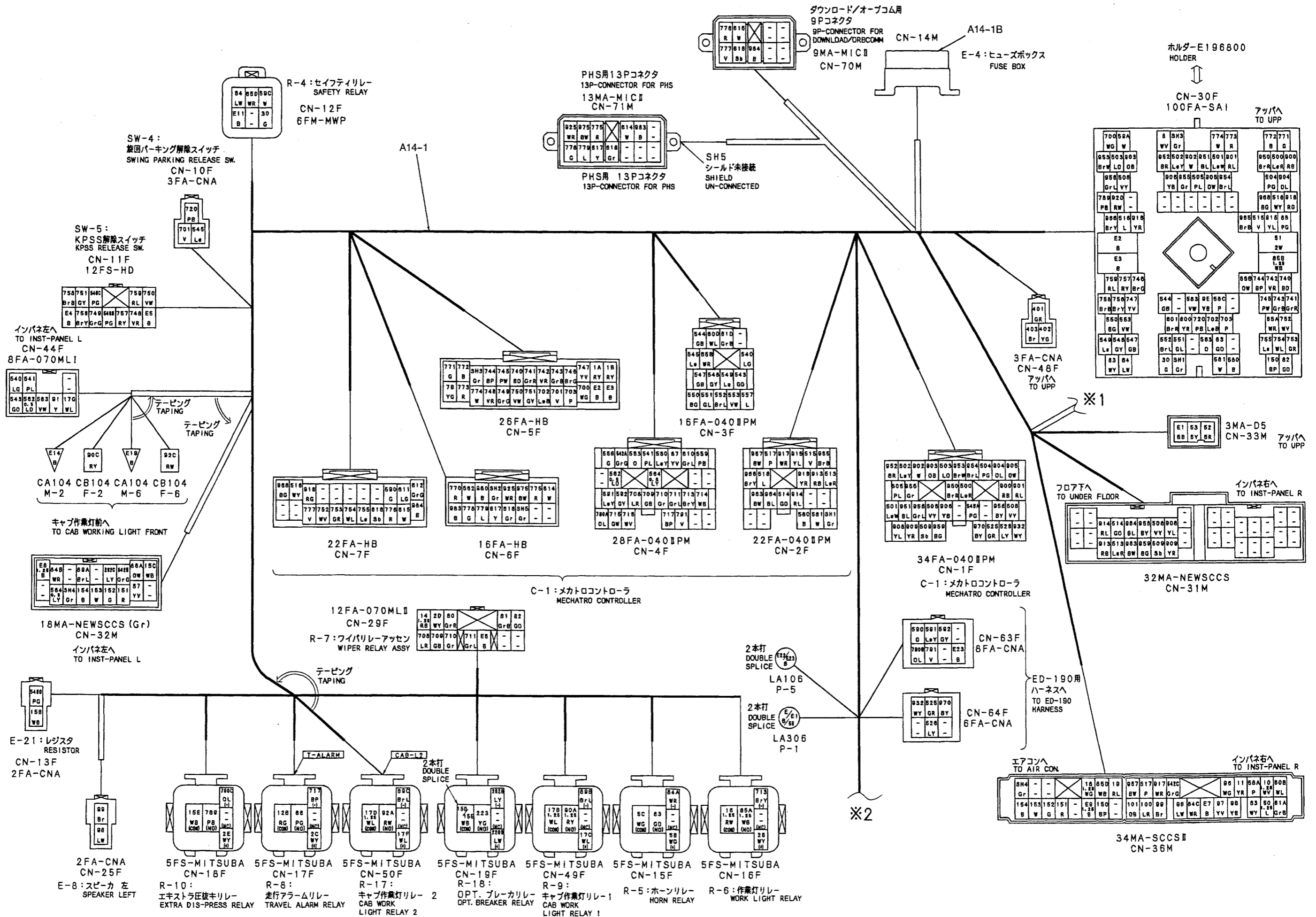


FIG 240-50-2

符号 ITEM	部品番号 PART NO.	部品名 PART NAME	部品名 PART NAME	数量 QTY	参照 REFERENCE	適用号機 APPLICABLE No.
		COVER ASSY, UNDER	カバー アッセン, アンダ			
A1	YM24C00003F1 YM24C01015P1	COVER ASSY, UNDER COVER	カバー アッセン, アンダ カバー	1		
A2	YM24C01016P1	COVER	カバー	1		
A3	YM24C01022P1	COVER	カバー	1	←	YM03-00501 --00540 YM03-00541-
A4	YM24C01022P2 YM24C01025P1	COVER COVER	カバー カバー	1 1		
A5	YM24C01023P1	COVER	カバー	1		
A6	YM24C01024P1	COVER	カバー	1		
A7	YM24C01026P1	COVER	カバー	2		
A9	ZM32C12030	SEMS-BOLT	セムスボルト	41		
B1	2416T13049D8	BLOCK, TAPPED	ブロック, タップド	8		

コントローラグループ・CONTROLLER GROUP

YM03-00501--00582

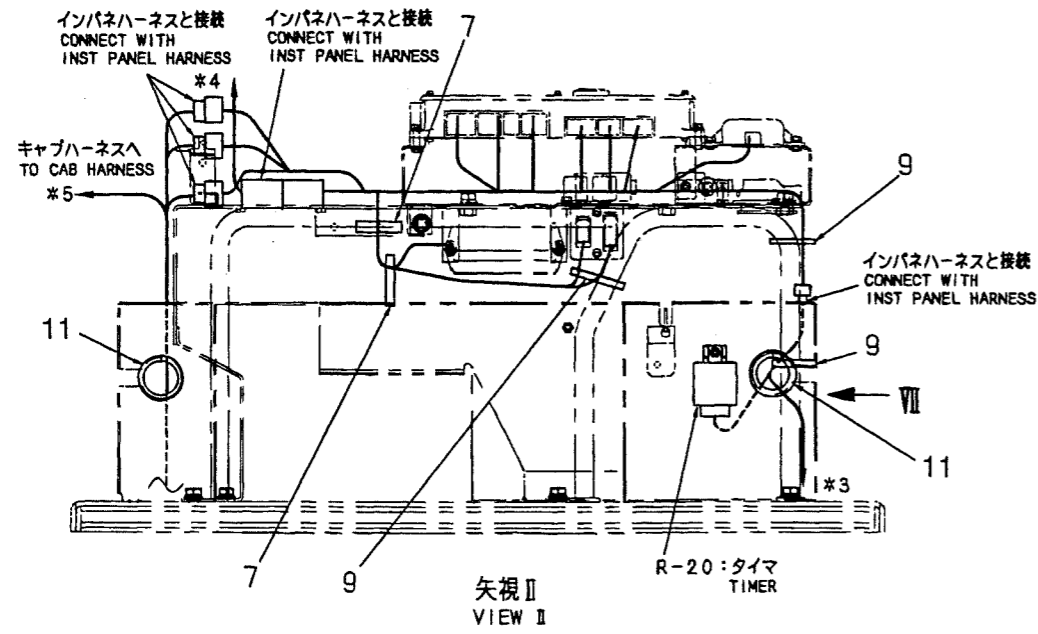


符号 ITEM	部品番号 PART NO.	部品名 PART NAME	部品名 PART NAME	数量 QTY	参照 REFERENCE	適用号機 APPLICABLE No.
		CONTROLLER GROUP	コントローラグループ			
A1	YM22E00015F1 YN22E01147P2	CONTROLLER ASSY BOX	コントローラアッセン ボックス	1		
A2	YN22E01141P1	PLATE	プレート	1		
A4	YM22E00010F2	CONTROLLER ASSY (MECHA-TRO)	コントローラアッセン (メカトロ)	1		
A5	YT24E00001F1	RELAY ASSY (WIPER & WASHER)	リレーアッセン (ワイパ & ウォッシャ)	1		
A6	EN24S00008P1	RELAY	リレー	5		
A7	YX50E00002F1	SWITCH ASSY (SWING PARKING RELEASE)	スイッチアッセン (旋回パ-キング解除)	1		
A8	YN22E01139P1	PLATE	プレート	1		
A9	ZM66C05016	SEMS-BOLT	セムスボルト	2		
A10	ZM61C06030	SEMS-BOLT	セムスボルト	4		
A11	YN22M01014P1	LABEL	ラベル	1		
A12	ZM61C06016	SEMS-BOLT	セムスボルト	10		
A13	2420Z699	GROMMET	グロメット	1		
A14	YM14E00007F1	HARNESS ASSY, CAB	ハーネスアッセン, キャブ	1		
A14-1	YM14E01013P1	HARNESS	ハーネス	1		
A14-1B	YN73E00016F1	FUSE ASSY	ヒューズアッセン	1		
A14-1Ba	YN73E00001S001	BASE	ベース	1		
A14-1Bb	YN73E00001S002	COVER	カバー	1		
A14-1Bc	YN73E01021P1	LABEL	ラベル	1		
A14-1Bd	2479R655S8	FUSE (10A)	ヒューズ (10A)	10		
A14-1Be	2479R655S9	FUSE (20A)	ヒューズ (20A)	10		
A14-2	ZS18C06016	CAPSCREW	キャップスクリュー	2		
A14-3	ZM61C06020	SEMS-BOLT	セムスボルト	8		
A14-4	YN03E01001D5	CLIP	クリップ	11		
A14-5	ZW26X06000	LOCK WASHER	ロックワッシャ	2		
A14-6	ZW16X06000	WASHER	ワッシャ	2		
A15	YN50S01003P1	SWITCH (KPS RELEASE)	スイッチ (KPS 解除)	1		
A16	YN22M01013P1	LABEL	ラベル	1		
A17	LC22E01001D1	RESISTOR	レジスタ	1		
A18	ZM41C04016	SEMS-BOLT	セムスボルト	1		
A19	LC24S00001P1	RELAY	リレー	2		
	三菱品番 MITSUBISHI PARTS NO.	As for the engine parts, refer to following "Engine Parts"	エンジン部品は、 エンジン編を、 御参照ください。			
A3	ME077148	STARTER SAFETY RELAY	スタータセーフティリレー	1		

符号 ITEM	部品番号 PART NO.	部品名 PART NAME	部品名 PART NAME	数量 QTY	参照 REFERENCE	適用号機 APPLICABLE No.
		HARNESS ASSY, UPP	ハーネス アッセン, アッパ°			
A1	YM13E00004F2 YM13E01020P2	HARNESS ASSY, UPP HARNESS	ハーネス アッセン, アッパ° ハーネス	1	←	YM03-00501 --00560
	YM13E01020P3	HARNESS	ハーネス	1	←	YM03-00561 --00598
A5	YM13E01020P4 YM13E01021P1	HARNESS CABLE	ハーネス ケーブル	1 1	┌ └	YM04-00599-
A6	LE13E01006P1	CABLE	ケーブル	1		
A7	ZW26X08000	LOCK WASHER	ロックワッシャ	5		
A8	ZN18C08007	NUT	ナット	4		
A9	ZS18C08016	CAPSCREW	キャップ スクリュー	1		
A10	LC13E01002D1	GROMMET	グロメット	1		
A11	PY01P01043D3	CLIP	クリップ°	7		
A12	PY01P01043D5	CLIP	クリップ°	1		
A13	2420Z1330	GROMMET	グロメット	1		
A14	2427Z1594D006	TRIM	トリム	1		
A15	ZW16X08000	WASHER	ワッシャ	1		
A16	2432R233D3	CLIP	クリップ°	3		
A17	ZM61C06012	SEMS-BOLT	セムスボルト	2		
A18	2420R372D19	GROMMET	グロメット	2		
A19	YN03E01001D5	CLIP	クリップ°	7		YM03-00501 --00515
A20	YN03E01001D5 2432R233D1	CLIP CLIP	クリップ° クリップ°	8 2		YM03-00516-
A21	YN13E01305D1	HARNESS	ハーネス	1		YM03-00501 --00515
	YN13E01305D2	HARNESS	ハーネス	1		YM03-00516-
A22	YN13E01053D2	CABLE	ケーブル	1		
A23	2486R89D5	CABLE	ケーブル	1		
A24	YN13E01118P1	CABLE	ケーブル	1		
B1	YM03Z00006P1 YM03Z00007P1	SCHEMATIC, ELEC SCHEMATIC, ELEC	ケイトウス°, デンキ ケイトウス°, デンキ	1 1	(NOT IN) SERVICE) (NOT IN) SERVICE)	YM03-00501 --00582 YM04-00583-

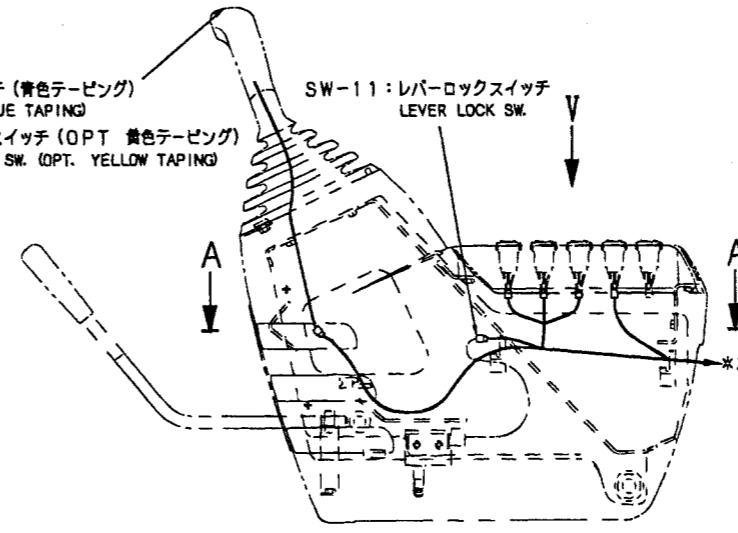
ハーネス アッセン, アッパ・HARNESS ASSY, UPP
(フロア プレート・FLOOR PLATE)

YM03-00501--00582



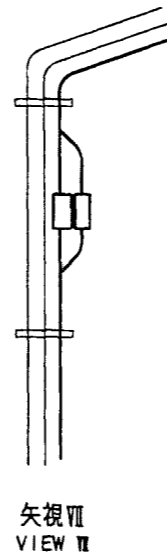
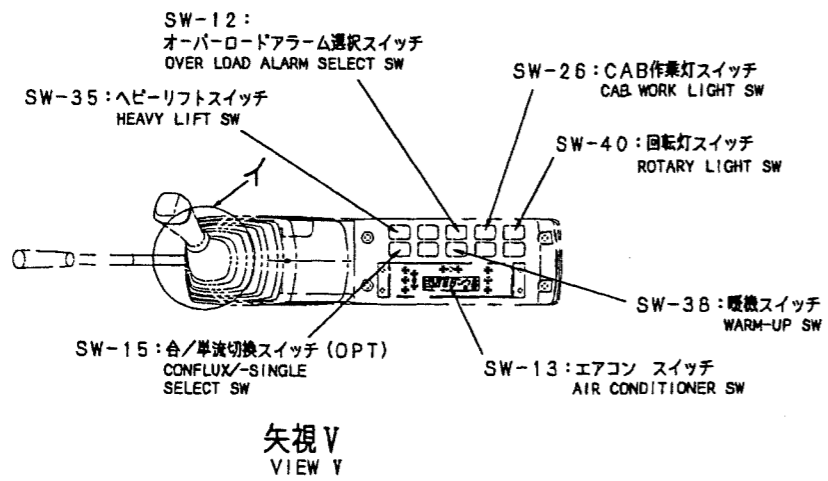
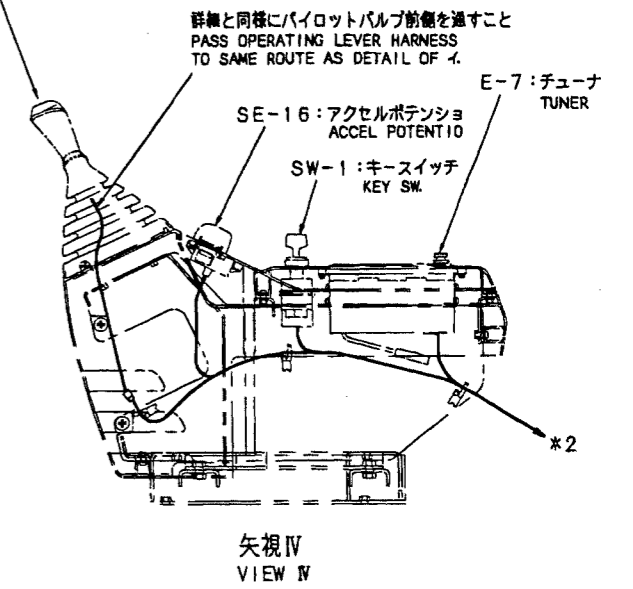
SW-10:ホーンスイッチ (青色テーピング)
HORN SW. (BLUE TAPING)

SW-21:アタッチ昇圧スイッチ (OPT 黄色テーピング)
POWER BOOST SW. (OPT. YELLOW TAPING)



SW-21:アタッチ昇圧スイッチ (黄色テーピング)
POWER BOOST SW. (YELLOW TAPING)

SW-10:ホーンスイッチ (OPT 青色テーピング)
HORN SW. (OPT. BLUE TAPING)



符号 ITEM	部品番号 PART NO.	部品名 PART NAME	部品名 PART NAME	数量 QTY	参照 REFERENCE	適用号機 APPLICABLE No.
	YM40F00002F1	RING ASSY, SLEWING	リング アッセン, スルーイング			
1	YM40F00001F1	RING ASSY, SLEWING	リング アッセン, スルーイング	1		
1-1	YM40F01001P1	RACE, OUTER	レース, アウタ	1		
1-1A	★	RACE, OUTER	レース, アウタ	1		
1-1B	2420T4508	PLUG	プラグ	1		
1-1C	2419T1964D1	PIN, TAPER	ピン, テーパー	1		
1-2	2425N453	RACE, INNER	レース, インナ	1		
1-3	2425T380	BALL	ボール	87		
1-4	2425T381	RETAINER	リテーナ	87		
1-5	2445P165D10	SEAL	シール	1		
1-6	2445P165D9	SEAL	シール	1		
1-7	YN22T00191P1	NAME PLATE	ネーム プレート	1		
1-8	4020Z64	RIVET	リベット	2		
1-9	ZG91S02000	NIPPLE, GREASE	ニップル, グリース	1		
2	YN40F01001P1	CAPSCREW	キャップ スクリュー	36		
	2445P114D7	SEAL KIT	シール キット	1		
		CONSISTS OF ITEM	1-5, 1-6			

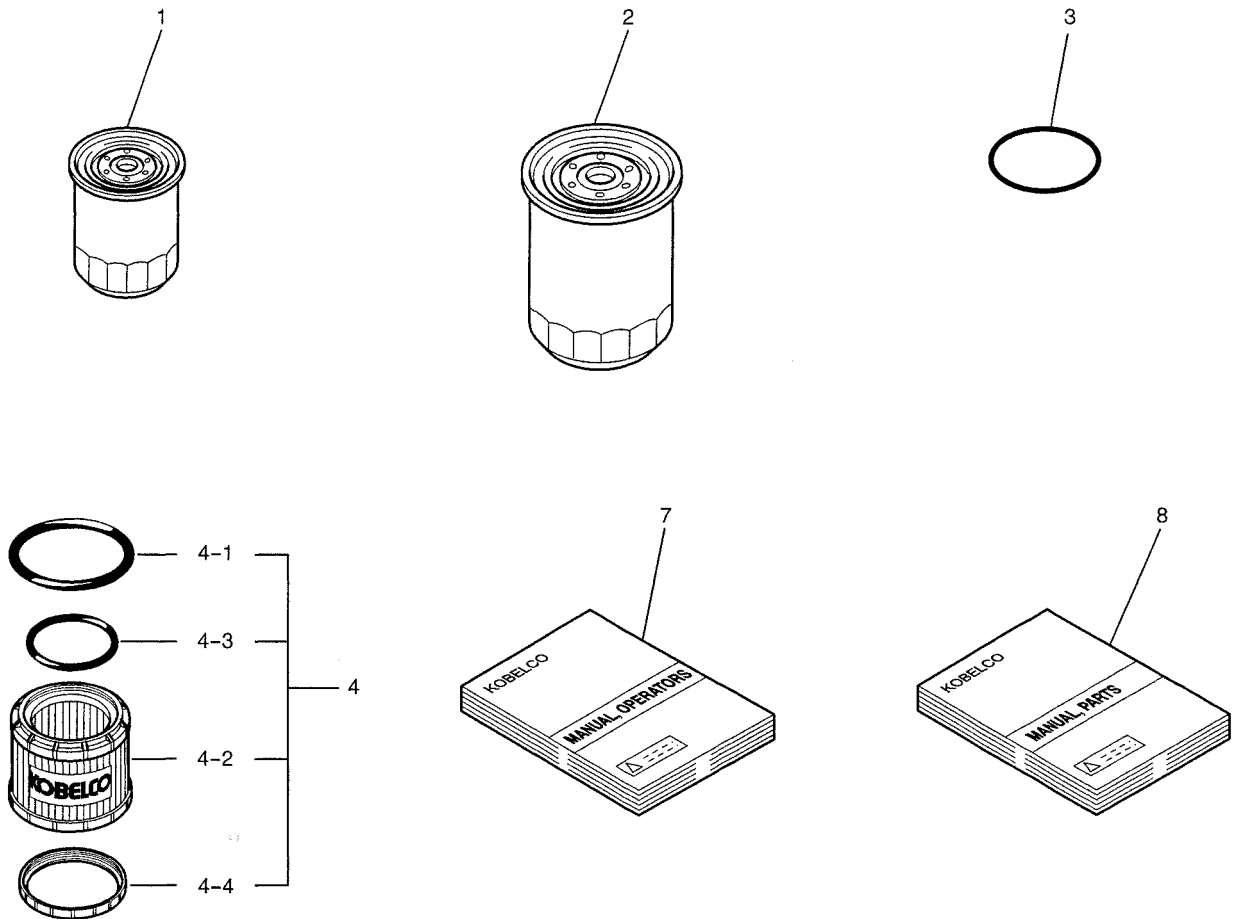
符号 ITEM	部品番号 PART NO.	部品名 PART NAME	部品名 PART NAME	数量 QTY	参照 REFERENCE	適用号機 APPLICABLE No.
		SHOE ASSY	シュー アッセン			
1	YM60D00012F1 YN62D00017F5	SHOE ASSY TRACK LINK ASSY	シュー アッセン トラックリンク アッセン	2 1		
1-1	2424J170D1	TRACK LINK (R. H)	トラックリンク (右)	45		
1-2	2424J170D2	TRACK LINK (L. H)	トラックリンク (左)	45		
1-3	2405P694	BUSHING, TRACK	ブッシュ, トラック	44		
1-4	2419P3042	PIN, TRACK	ピン, トラック	44		
1-5	2405P392	BUSHING, MASTER	ブッシュ, マスタ	1		
1-6	YN62D01017P1	PIN, MASTER	ピン, マスタ	1		
1-7	2418T25964	COLLAR	カラー	2		
1-8	YN62D01028P1	SEAL	シール	88		
2	YN60D00017P1	SHOE (t8.5)	シュー (t8.5)	45		
6	2420Z1292	BOLT, SHOE	ボルト, シュー	180		
7	2420Z1293	NUT	ナット	180		
3	YM60D00012F2 2424N196D1	SHOE ASSY CONSISTS OF ITEM SHOE (t10)	シュー アッセン 1, 3, 6 & 7 シュー (t10)	2 45		
4	YM60D00012F3 2424N196D2	SHOE ASSY CONSISTS OF ITEM SHOE (t10)	シュー アッセン 1, 4, 6 & 7 シュー (t10)	2 45		
5	YM60D00012F4 2424N196D3	SHOE ASSY CONSISTS OF ITEM SHOE (t10)	シュー アッセン 1, 5, 6 & 7 シュー (t10)	2 45		
8	YM60D00012F5 YN60D00046P1	SHOE ASSY CONSISTS OF ITEM SHOE (t8.5)	シュー アッセン 1, 5, 6 & 8 シュー (t8.5)	2 45		

符号 ITEM	部品番号 PART NO.	部品名 PART NAME	部品名 PART NAME	数量 QTY	参照 REFERENCE	適用号機 APPLICABLE No.
		HYD LINES, BOOM 5.2M	5.2M ユアツ ハイカン, フーム			
01	YM01V00006F2	CYLINDER ASSY, BOOM (R. H)	シリンダ° アッセン, フーム (右)	1	SEE (C. P. M)	
02	YM01V00007F2	CYLINDER ASSY, BOOM (L. H)	シリンダ° アッセン, フーム (左)	1	SEE (C. P. M)	
03	YM01V00008F2	CYLINDER ASSY, ARM	シリンダ° アッセン, アーム	1	SEE (C. P. M)	
A1	YM42H00001F1	HYD LINES, BOOM	ユアツ ハイカン, フーム			
A2	YM42H01028P1	TUBE	チューブ°	1		
A3	YM42H01029P1	TUBE	チューブ°	1		
A4	YM42H01003P1	TUBE	チューブ°	1		
A5	YM42H01004P1	TUBE	チューブ°	1		
A6	2432T2434	CLAMP	クランプ°	3		
A7	ZC26X28014	CLAMP	クランプ°	4		
A8	ZC36X28014	CLAMP	クランプ°	3		
A9	ZD12A01800	O-RING	O-リング°	8		
A10	ZS18C12055	CAPSCREW	キャップ° スクリュ	10		
	ZW26X12000	LOCK WASHER	ロックワッシャ	10		
B1	YM42H00050F1	HYD LINES, CYLINDER	ユアツ ハイカン, シリンダ°			
B2	YM42H01032P1	TUBE	チューブ°	1		
B3	YM42H01033P1	TUBE	チューブ°	1		
B4	YM42H01034P1	TUBE	チューブ°	1		
B5	YM42H01164P1	TUBE	チューブ°	1		
B6	ZX20H10074	HOSE	ホース	4		
B7	2432T2242	CLAMP	クランプ°	2		
B8	ZS18C12050	CAPSCREW	キャップ° スクリュ	2		
B9	ZS28C10030	CAPSCREW	キャップ° スクリュ	16		
B10	ZW26X12000	LOCK WASHER	ロックワッシャ	2		
B11	ZH22Z04000	CONNECTOR	コネクタ	2		
B12	ZG91S02000	NIPPLE, GREASE	ニップ° ル, グレース	2		
B13	ZD12P02600	O-RING	O-リング°	4		
B14	ZD12A01600	O-RING	O-リング°	4		
	ZE72X04000	PLUG	プラグ°	1		
C1	YM42H00009F1	HYD LINES, CYLINDER	ユアツ ハイカン, シリンダ°			
(02) C2	YM42H01031P1	TUBE	チューブ°	1		
(01) C3	YN42H01934D3	HOSE	ホース	1		
(02) C4	ZX30U12110	HOSE	ホース	1		
	YN43H01097P1	CLAMP	クランプ°	1		

符号 ITEM	部品番号 PART NO.	部品名 PART NAME	部品名 PART NAME	数量 QTY	参照 REFERENCE	適用号機 APPLICABLE No.
0	YM01V00009F2	HYD LINES, ARM 2.6M CYLINDER ASSY, BUCKET	2.6M ユアツ ハイカン, アーム シリンダ [°] アッセン, バ [°] ケット	1	SEE (C. P. M)	
A1	YM12B00027F1	CYLINDER INSTAL	シリンダ [°] トリツケ	1		YM03-00501 --00557
A2	YM12B01064P1	PIN	ピン	1		
A3	HS18C14135G2	CAPSCREW	キャップ [°] スクリュ	1		
A4	ZN18C14011	NUT	ナット	2		
A5	YT02B01008D1	SHIM (0.5)	シム (0.5)	1		
A6	B16T0442D93	SHIM (0.9)	シム (0.9)	1		
A7	YT02B01008D3	SHIM (1.6)	シム (1.6)	1		
A8	YM12B01058D1	SHIM (2.0)	シム (2.0)	2		
A9	HS18C14130G1	CAPSCREW	キャップ [°] スクリュ	1		
B1	YM43H00015F1	HYD LINES, CYLINDER	ユアツ ハイカン, シリンダ [°]			
B2	YM43H01031P1	TUBE	チューブ [°]	1		
B3	YN43H01097P1	CLAMP	クランプ [°]	1		
B4	ZS18C10055	CAPSCREW	キャップ [°] スクリュ	1		
B5	ZS28C10035	CAPSCREW	キャップ [°] スクリュ	4		
B6	ZD12P02600	O-RING	O-リング [°]	1		
B7	ZD12A01800	O-RING	O-リング [°]	1		
B8	ZG91U02000	NIPPLE, GREASE	ニップル, グ [°] リース	1		
B9	ZG91S02000	NIPPLE, GREASE	ニップル, グ [°] リース	1		
B9	ZW26X10000	LOCK WASHER	ロックワッシャ	1		
C1	YM43H00009F1	HYD LINES, ARM	ユアツ ハイカン, アーム			
C2	ZX50H12130	HOSE	ホース	1		
C3	YN43H01414D9	HOSE	ホース	1		
C4	ZE13X12000	CLAMP, HALF	クランプ [°] , ハーフ	2		
C5	ZS28C10035	CAPSCREW	キャップ [°] スクリュ	4		
C6	ZW26K10000	LOCK WASHER	ロックワッシャ	4		
	ZD12P02600	O-RING	O-リング [°]	1		

(03)
(01)
(01)

エレメント キット・ELEMENT KIT



符号 ITEM	部品番号 PART NO.	部品名 PART NAME	部品名 PART NAME	数量 QTY	参照 REFERENCE	適用号機 APPLICABLE No.
	YM30T00002F2	ELEMENT KIT	エレメント キット			
1	2446R332D5	ELEMENT FUEL	エレメント フュエル	1		
2	2446R332D12	ELEMENT OIL	エレメント オイル	1		
3	2445Z1570	O-RING	O-リング	4		
4	YV52V01001R100	ELEMENT, FILTER	エレメント, フィルタ	1		
4-1	ZD11G16500	O-RING	O-リング	1		
4-2	YN52V01011P1	ELEMENT, FILTER	エレメント, フィルタ	1		
4-3	ZD11G09000	O-RING	O-リング	1		
4-4	YN52V01008S005	PACKING	パッキン	1		
7	YM91Z00001D3	MANUAL, OPERATORS	マニュアル, オペレータズ	1		
8	YM91Z00002D3	MANUAL, PARTS	マニュアル, パーツ	1		

CLICK HERE TO **DOWNLOAD** THE COMPLETE MANUAL

- Thank you very much for reading the preview of the manual.
- You can download the complete manual from: www.heydownloads.com by clicking the link below

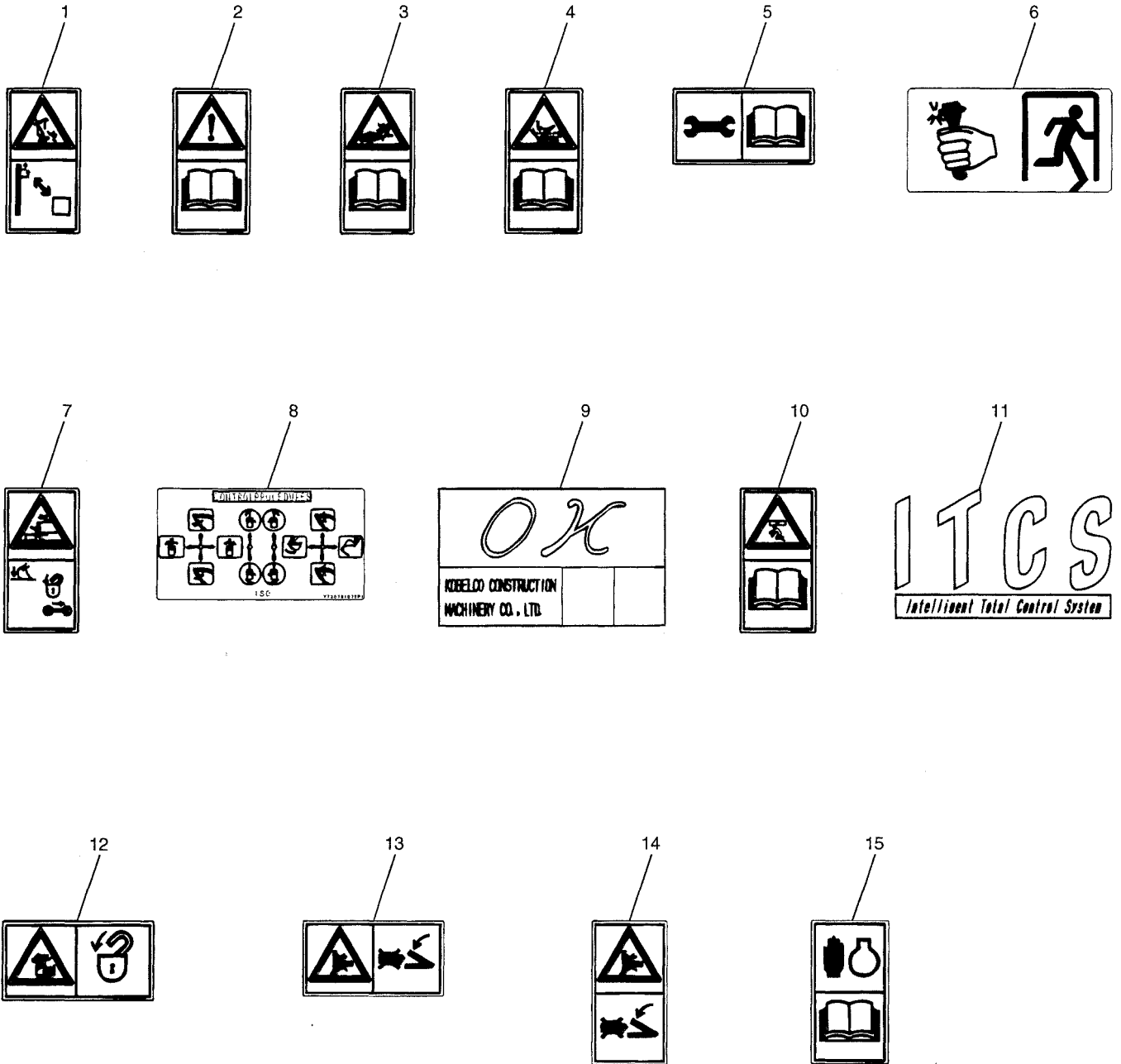


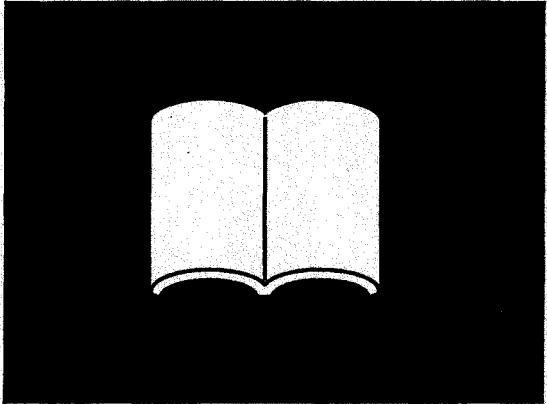
- Please note: If there is no response to CLICKING the link, please download this PDF first and then click on it.

CLICK HERE TO **DOWNLOAD** THE COMPLETE MANUAL

ネームプレートトリツケ・NAME PLATE INSTAL
(キャブ・CAB)

YM03-00501-





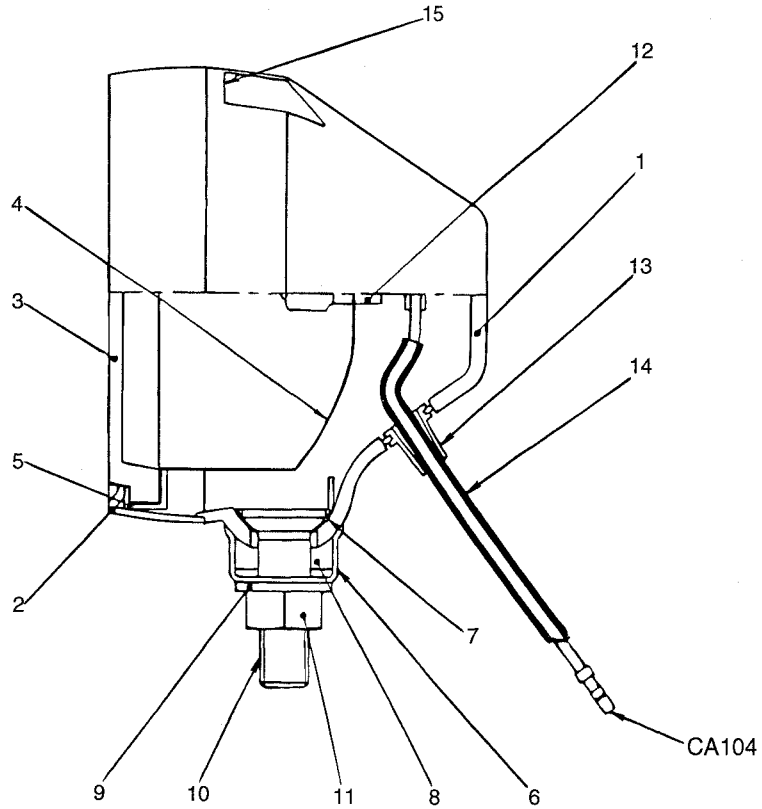
索引
PARTS INDEX

PART No	PAGE	PART No	PAGE	PART No	PAGE
< 2456 >		B16T0442D2	866-50-1	LB12B01026D1	450-50-2
2456R117S14	300-50-1	B16T0442D37	450-50-1		580-50-2
2456Z253	240-50-2	B16T0442D39	450-50-2		866-50-2
	738-50-1		580-50-2	LC05P01118P1	030-50-1
		B16T0442D4	450-50-2	LC06H01002P1	156-50-1
			580-50-2		158-50-1
			866-50-2	LC06H01003P1	156-50-1
			580-50-1		158-50-1
< 2479 >		B16T0442D44	580-50-1	LC11M01034P1	065-50-1
2479R2348	150-50-1		866-50-1	LC13E01002D1	310-50-1
2479R655S8	270-50-1	B16T0442D46	450-50-1	LC20M00004F1	288-50-1
	270-50A-1	B16T0442D52	450-50-2		290-01-1
2479R655S9	270-50-1		580-50-2	LC20M00004S030	298-01-1
	270-50A-1		866-50-2	LC20M00004S040	298-01-1
2479U1009F1	300-50-1	B16T0442D57	580-50-1	LC20M00005F2	290-01-1
2479U1009F2	300-50-1		866-50-1		298-01-1
2479U1190F1	260-50-2	B16T0442D59	450-50-1	LC20M01014D1	290-01-1
2479U1190F13	260-50-1	B16T0442D62	450-50-2		298-01-2
2479U1190F20	260-50-2	B16T0442D77	450-50-2	LC20M01015D1	290-01-1
2479U1190F31	260-50-2	B16T0442D78	450-50-2		298-01-1
2479U1190F33	260-50-2	B16T0442D93	610-50-1	LC20M01060P1	294-01-1
2479U1190F9	016-50-1		876-50-1	LC22C01028P1	248-50-1
		CM53S00002F1	300-50-1	LC22E01001D1	270-50-1
		CM53S00002F2	300-50-1		270-50A-1
		EN24S00008P1	270-50-1	LC22T00015F1	987-28-1
			270-50A-1	LC24S00001P1	270-50A-1
< 2484 >		EZ05P00008S008	034-50-1	LC25M00001S003	224-50-1
2484U175	280-50-1	HG23F04004G1	846-50-2	LC25M00001S006	224-50-1
		HG23H10012G1	100-50-1	LC25M00001S007	224-50-1
		HG24F10012G3	100-50-1	LC25M00001S009	224-50-1
		HG24F12012G1	100-50-1	LC25M00001S017	224-50-1
		HG33F10016G1	100-50-2	LC25M00001S018	224-50-1
< 2486 >		HG33H04004G1	846-50-2	LC25M00001S020	224-50-1
2486R89D5	310-50-1	HG33H12012G1	846-50-1	LC25M00005S018	224-50-1
			847-50-1	LC25V00001P1	059-50-1
		HG34F10016G1	100-50-2	LC33H01009P1	062-50A-1
		HH25R04004G5	160-50-1	LC33H01010P1	062-50-1
		HH25R06006GE	846-50-1	LC52S00012P1	090-50-1
		HH25R08008G1	100-50-2	LC80E00004F1	570-50-1
		HH25R12012G3	110-50-1	LC91V00001F1	294-01-1
< 2489 >			110-50A-1	LC91V00002F2	288-50-1
2489R173S1	062-50-1	HH25X04004G2	140-50-1		294-01-1
2489R174S2	059-50-1		160-50-1	LE11P01015S001	042-50-1
	062-50-1	HH25X06006GA	150-50-1	LE13E01005P1	320-50-1
2489R174S3	059-50-1		847-50-1		320-50A-1
	062-50-1	HH35X04004G3	160-50-1	LE13E01006P1	310-50-1
2489R174S7	059-50-1	HH55Q04004G1	140-50-2	LE33H01017D1	059-50-1
2489R293F1	062-50-1		146-50-1		062-50-2
2489R314F1	059-50-1	HH55Q06006G1	140-50-2		062-50A-1
2489R314S1	059-50-1		146-50-1	LF03M01004P1	120-50-1
			160-50-1	LF03M01005F3	120-50-1
		HH55X08006G1	110-50-1	LF42H01009P1	847-50-1
< 4020 >			110-50A-1	LQ05P01133P1	030-50-1
4020Z64	340-50-1	HN16C06000G1	194-01-1	LQ32H01073D1	150-50-1
	950-50-1	HR91C08000GK	046-50-1	LQ52F01081P1	010-50-1
		HS13C24280G1	016-50-1	LQ60C01133P1	016-50-1
		HS18C10095G1	110-50-1	LS02P01012S008	055-50-1
			110-50A-1	LS02P01012S014	055-50-1
		HS18C14115G2	580-50-1	MC840219	020-50-1
			866-50-1	MC849577	020-50-1
< 4056 >		HS18C14130G1	580-50-1	MC867765	020-50-1
4056R4F1	300-50-1		610-50-1	MD050079	020-50-1
4056Z19D1	300-50-1		866-50-1		046-50-1
			876-50-1	ME016823	004-50-1
		HS18C14135G2	610-50-1		020-50-1
			876-50-1	ME017614	020-50-1
		HS18C16140G2	450-50-2	ME039860	020-50-1
< 45 >			580-50-2	ME049303	020-50-1
45Z91D84	110-50-1		866-50-2	ME072890	020-50-1
	110-50A-1	HS18C16150G2	450-50-1	ME077148	020-50-1
B12N0006E1	674-50-1	HX11Y05060DX	030-50-1		270-50-1
B12N0006E2	674-50-1	HX11Y06032DX	052-50-1		270-50A-1
B12N0006E3	674-50-1	HX11Y07070DX	046-50-1	ME084614	020-50-1
B12N0006F1	674-50-1	HY26Y25054D1	016-50-1	ME215002	004-50-1
B16T0442D2	580-50-1				

PART No	PAGE	PART No	PAGE	PART No	PAGE
ZW16X06000	270-50A-1	ZW26K10000	846-50-1	ZW26X12000	030-50-1
	283-50-1		847-50-1	ZW26X12000	176-01-1
	300-50-1		876-50-1	ZW26X12000	240-50-1
	315-50-1	ZW26K12000	090-50-1		500-50-1
	325-50-1	ZW26X04000	128-50-1		500-50-2
ZW16X08000	030-50-2	ZW26X05000	059-50-1		580-50-2
	128-50-1		285-01-1		847-50-1
	140-50-1		300-50-1		866-50-2
	160-50-1		325-50-1	ZW26X14000	450-50-1
	194-01-2		846-50-2	ZW26X16000	170-01-1
	220-50-1	ZW26X06000	065-50-1		450-50-2
	240-50-1		270-50-1	ZX20H10074	500-50-1
	243-50-1		270-50A-1		846-50-1
	283-50-1		283-50-1	ZX20H10105	846-50-1
	310-50-1		300-50-1	ZX21M08070	110-50-1
	320-50-1		315-50-1		110-50A-1
	320-50A-1		325-50-1	ZX21M08105	100-50-1
ZW16X10000	042-50-1	ZW26X08000	048-50-1		110-50-1
	046-50-1		065-50-1	ZX21M08110	110-50A-1
	052-50-1		180-01-3	ZX22M06500	847-50-1
	062-50-1		194-01-1	ZX22M12070	160-50-1
	062-50A-1		240-50-1	ZX23M04220	400-50-1
	065-50-1		240-50-2	ZX30H10115	100-50-1
	180-01-2		283-50-1	ZX30H10130	100-50-1
	220-50-1		310-50-1	ZX30H10135	100-50-1
	243-50-1		320-50-1	ZX30H10150	100-50-1
	283-50-1		320-50A-1	ZX30H12140	100-50-1
	325-50-1		325-50-1	ZX30H12145	100-50-1
ZW16X12000	065-50-1	ZW26X10000	846-50-1	ZX30H12150	100-50-1
	330-50-1		046-50-1	ZX30U12110	500-50-1
	738-50-1		065-50-1		847-50-1
ZW16X14000	190-01-1		090-50-1	ZX31M08070	110-50-1
ZW16X16000	128-50-1		220-50-1		110-50A-1
ZW16X20000	128-50-1		240-50-1	ZX32M08050	100-50-1
ZW22X10000	180-01-3		243-50-1		110-50-1
ZW22X16000	674-50-1		283-50-1		110-50A-1
ZW26K05000	260-50-1		325-50-1	ZX40H10084	100-50-1
ZW26K06000	062-50-1		330-50-1	ZX40U12078	090-50-1
	062-50A-1		610-50-1	ZX40U12084	090-50-1
ZW26K08000	220-50-1		738-50-1	ZX50H12130	610-50-1
ZW26K10000	400-50-1		846-50-1	ZX50H12160	876-50-1
	500-50-2		847-50-1	ZY26X04009	065-50-1
	610-50-1		876-50-1		

ライトアッセン ・ LIGHT ASSY

YN80S00012F1



符号 ITEM	部品番号 PART NO.	部品名 PART NAME	部品名 PART NAME	数量 QTY
	YN80S00012F1	LIGHT ASSY	ライトアッセン	
1	★	BODY	ボディ	1
2	★	RIM	リム	1
3	★	LENS	レンズ	1
4	★	REFLECTOR	リフレクタ	1
5	★	GASKET	ガスケット	1
6	★	SPACER	スペーサ	1
7	★	SPACER	スペーサ	1
8	★	RUBBER	ラバー	1
9	★	LOCK WASHER	ロックワッシャ	1
10	★	MACHINE SCREW	マシンスクリュ	1
11	★	NUT	ナット	1
12	YN80S00012S012	BULB	バルブ	1
13	★	GROMMET	グロメット	1
14	★	HARNESS	ハーネス	1
15	★	CAPSCREW	キャップスクリュ	4

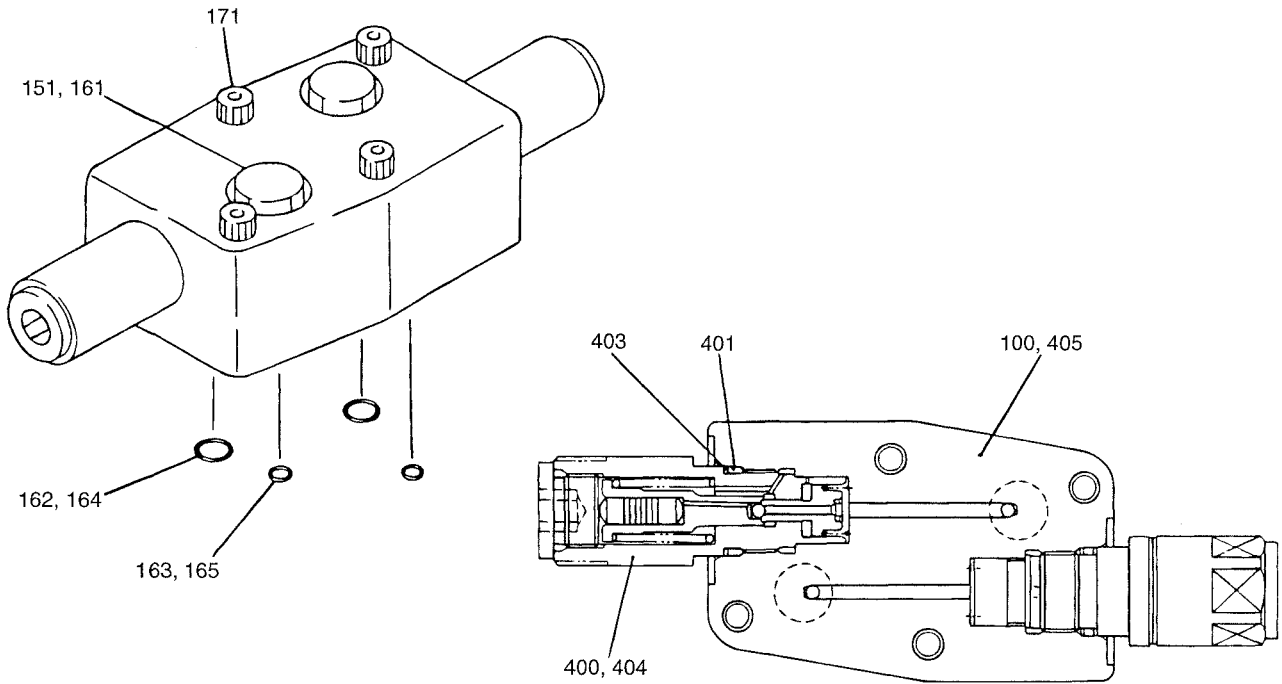
符号 ITEM	部品番号 PART NO.	部品名 PART NAME	部品名 PART NAME	数 量 QTY			
	YM01V00009F1-F4	CYLINDER ASSY, BUCKET	シリンダ アッセン, ハケツト	F1	F2	F3	F4
1	★	TUBE, CYLINDER	チューブ, シリンダ	1	-	-	-
2	★	ROD, PISTON	ロッド, ピストン	1	-	-	-
3	★	CYLINDER HEAD	シリンダ ヘッド	1	1	1	1
4	2438U1949S4	BUSHING	ブッシュ	1	1	1	1
5	2438U1949S5	RING, SNAP	リング, スナップ	1	1	1	1
6	YM01V00009S006	RING, BUFFER	リング, ハッフア	1	1	-	-
7	2438U814S31	U-RING	U-リング	1	1	1	1
8	2438U814S32	RING, BACK UP	リング, ハックアップ	1	1	1	1
9	LP01V00007S009	RING, WIPER	リング, ワイパ	1	1	1	1
10	ZD12G10000	O-RING	O-リング	1	1	1	1
11	PZ01V00003S008	RING, BACK UP	リング, ハックアップ	1	1	1	1
12	ZS23C14065	CAPSCREW	キャップ スクリュ	12	12	12	12
13	YM01V00009S013	BEARING	ベアリング	1	1	1	1
14	YM01V00009S014	SEAL, CUSHION	シール, クッション	1	1	1	1
15	YM01V00009S015	PISTON	ピストン	1	1	1	1
16	2438U676S21	RING, SEAL	リング, シール	1	1	1	1
17	YM01V00009S017	RING, BACK UP	リング, ハックアップ	2	2	2	2
18	YM01V00009S018	RING	リング	2	2	2	2
19	2438U814S23	RING	リング	2	2	2	2
20	2438U1094S21	SHIM	シム	1	1	1	1
21	YM01V00009S020	NUT	ナット	1	1	1	1
22	2438U999S21	SETSCREW	セットスクリュ	1	1	1	1
23	2436U330S16	BALL	ボール	1	1	1	1
24	2438U1949S22	BUSHING	ブッシュ	2	-	-	-
25	2438U1949S23	RING, WIPER	リング, ワイパ	4	4	4	4
26	YM01V00009S026	BAND ASSY	バンド アッセン	1	1	1	1
27	LE01V00009S028	BAND	バンド	1	1	1	1
28	ZS18C10035	CAPSCREW	キャップ スクリュ	2	2	2	2
29	ZW26X10000	LOCK WASHER	ロックワッシャ	2	2	2	2
30	YM01V01004P1	BUSHING	ブッシュ	-	2	2	1
31	YM01V00009S031	RING, BUFFER	リング, ハッフア	-	-	1	1
32	★	TUBE, CYLINDER	チューブ, シリンダ	-	1	1	1
33	★	ROD, PISTON	ロッド, ピストン	-	1	1	1
34	YM01V01010P1	BUSHING	ブッシュ	-	-	-	1
	YM01V00009R100	REPAIR KIT	リペア キット	-	-	1	1
		CONSISTS OF ITEM	7X1, 8X1, 9X1, 10X1, 11X1, 31X1				
	YM01V00009R200	REPAIR KIT	リペア キット	1	1	1	1
		CONSISTS OF ITEM	16X1, 17X2, 18X2, 19X2				
	YM01V00009R300	REPAIR KIT	リペア キット	-	-	1	1
		CONSISTS OF ITEM	7X1, 8X1, 9X1, 10X1, 11X1, 16X1, 17X2, 18X2, 19X2, 31X1				
	YM01V00009R400	REPAIR KIT	リペア キット	1	-	-	-
		CONSISTS OF ITEM	1X1, 24X1				

(05)

符号 ITEM	部品番号 PART NO.	部品名 PART NAME	部品名 PART NAME	数量 QTY	
	YM10V01001F1, F2	REGULATOR ASSY	レギュレータ アッセン	F1	F2
10	YX10V01001S010	O-RING	O-リング	-	1
11	YX10V00003S015	O-RING	O-リング	-	5
12	YX10V01001S012	O-RING	O-リング	-	1
13	YT10V00003S708	O-RING	O-リング	-	2
14	YT10V00003S710	O-RING	O-リング	-	2
15	YX10V01001S015	O-RING	O-リング	-	2
325	★	BODY	ボディ	1	1
402	ZS23C06016	CAPSCREW	キャップ スクリュー	4	4
407	ZS23C06030	CAPSCREW	キャップ スクリュー	4	4
408	ZS23C06040	CAPSCREW	キャップ スクリュー	1	1
415	ZS23C08050	CAPSCREW	キャップ スクリュー	6	6
418	YX35V00002S171	CAPSCREW	キャップ スクリュー	2	2
466	2441U667S466	PLUG	プラグ	1	1
496	2441U722S490	PLUG	プラグ	9	9
541	YX10V01001S541	SEAT	シート	2	2
543	YX10V01001S543	STOPPER	ストッパ	2	2
545	2436R284S416	BALL	ボール	2	2
601	★	BODY	ボディ	1	1
611	★	LEVER, FEEDBACK	レバー, フィードバック	1	1
614	★	PLUG	プラグ	1	1
624	★	SEAT, SPRING	シート, スプリング	1	1
627	★	PLUNGER	プランジャ	1	1
631	★	SLEEVE	スリーブ	1	1
643	★	PISTON	ピストン	1	1
646	★	SPRING	スプリング	1	1
651	★	SLEEVE	スリーブ	1	1
652	★	SPOOL	スプール	1	1
656	★	COVER	カバー	1	1
658	YX10V01001S658	PLUG	プラグ	1	1
708	ZD12G07500	O-RING	O-リング	1	-
724	ZD12P00800	O-RING	O-リング	5	-
731	ZD12P02500	O-RING	O-リング	1	-
733	ZD12P01800	O-RING	O-リング	2	-
755	ZD12P01100	O-RING	O-リング	2	-
756	ZD12P01250	O-RING	O-リング	2	-
801	ZN18C10008	NUT	ナット	1	1
887	★	PIN	ピン	1	1
897	★	PIN	ピン	1	1
924	YF10V01001S924	SETSCREW	セットスクリュー	1	1

バルブ アッセン, ハンテンボウシ ・ VALVE ASSY, SWING-REACTIONLESS

YN20V00004F1, F2, F3, F4



符号 ITEM	部品番号 PART NO.	部品名 PART NAME	部品名 PART NAME	数 量 QTY			
				F1	F2	F3	F4
	YN20V00004F1-F4	VALVE ASSY, SWING-REACTIONLESS	バルブ アッセン, ハンテンボウシ				
100	LQ15V00001S100	CASE	ケース	1	1	-	1
151	YW30V00001S157	PLUG	プラグ	2	2	2	2
161	ZD12P01100	O-RING	O-リング	2	2	2	2
162	ZD12P01200	O-RING	O-リング	2	2	2	-
163	ZD12P00600	O-RING	O-リング	2	2	2	-
164	YT10V00003S711	O-RING	O-リング	-	-	-	2
165	YNO1V01006S011	O-RING	O-リング	-	-	-	2
171	ZS23C08055	CAPSCREW	キャップ スクリュ	4	4	4	4
400	YN20V00004S400	VALVE ASSY	バルブ アッセン	2	-	-	2
401	ZD12P02000	O-RING	O-リング	2	2	2	2
403	ZD85P02000	RING	リング	2	2	2	2
404	YN20V00004S404	VALVE ASSY	バルブ アッセン	-	2	2	-
405	YN20V00004S405	CASE	ケース	-	-	1	-

(04)

符号 ITEM	部品番号 PART NO.	部品名 PART NAME	部品名 PART NAME	数量 QTY	
	YN30V00080F1, F2	VALVE ASSY, PILOT (PROPELLING)	バルブ アッセン, ハ イロット (走行)		
				F1	F2
1	2436U1142S13	SHIM (0.1)	シム (0.1)	2	2
2	2436U1487S7	SHIM (0.2)	シム (0.2)	2	2
3	2436U2755S4	SEAT	シート	1	1
5	2436U1354S5	SLEEVE	スリーブ	2	2
6	2436U1354S6	COVER	カバー	1	1
7	★	PISTON	ピストン	2	2
8	YR30V00004S012	SPRING	スプリング	2	-
9	YR30V00013S009	SPRING	スプリング	2	2
10	★	NAME PLATE	ネームプレート	1	1
11	2436U1354S25	SHIM (0.2)	シム (0.2)	2	2
12	YR30V00013S012	SHIM (0.1)	シム (0.1)	2	2
13	YN30V00022S015	GAM	カム	1	1
14	YN30V00022S016	BOOT	ブーツ	1	1
15	YN30V00022S017	PIN	ピン	1	1
16	★	BODY	ボディ	1	1
18	2436U2412S26	PLUG	プラグ	1	1
19	ZS23C12025	CAPSCREW	キャップ スクリュー	1	1
20	2436U1354S15	BOLT	ボルト	2	2
21	ZS83C08008	SETSCREW	セットスクリュー	2	2
22	2436U1354S16	WASHER	ワッシャー	2	2
23	YN30V00080S023	RIVET	リベット	2	2
24	2436U2888S24	PIN	ピン	2	2
25	★	BALL	ボール	1	1
26	2436U1487S37	BALL	ボール	3	3
27	ZD11P01000	O-RING	O-リング	2	2
28	ZD12P01100	O-RING	O-リング	1	1
29	YN30V00080S029	O-RING	O-リング	2	2
31	2436U1354S26	PISTON ASSY	ピストン アッセン	2	2
32	★	SPOOL	スプール	2	2
33	2436U1354S4	SPRING	スプリング	-	2
	YN30V00080R200	REPAIR KIT CONSISTS OF ITEM	リペア キット 16X1, 25X1, 32X2	1	1

符号 ITEM	部品番号 PART NO.	部品名 PART NAME	部品名 PART NAME	数量 QTY						
				F1	F2	F3	F4	F5	F6	
	YT22V00006F1-F6	VALVE ASSY, RELIEF	バルブ アッセン, リリーフ							
1	★	CAP	キャップ	1	1	1	1	1	1	1
2	★	PLUG	プラグ	1	1	1	1	1	1	1
3	★	SLEEVE	スリーブ	1	1	1	1	1	1	1
4	★	POPPET	ポペット	1	1	1	1	1	1	1
5	★	PISTON	ピストン	1	1	1	1	1	1	1
6	★	POPPET, PILOT	ポペット, パイロット	1	1	1	1	1	1	1
7	★	SPRING	スプリング	1	1	1	1	1	1	1
8	★	SPRING	スプリング	1	1	1	1	1	1	1
9	★	ADJUSTER	アジャスタ	1	1	1	1	1	1	1
10	2436R378S13	O-RING	O-リング	1	1	1	1	1	1	1
11	2436R378S14	RING, BACK UP	リング, バックアップ	1	1	1	1	1	1	1
12	2436R378S15	O-RING	O-リング	1	1	1	1	1	1	1
13	2436R378S16	RING, BACK UP	リング, バックアップ	1	1	1	1	1	1	1
14	2436U388S5	O-RING	O-リング	1	1	1	1	1	1	1
15	2436U388S25	O-RING	O-リング	1	1	1	1	1	1	1
16	★	WASHER	ワッシャ	4	4	4	4	4	4	4
17	★	NAME PLATE	ネームプレート	1	1	1	1	1	1	1
18	ZD12P01000	O-RING	O-リング	1	1	1	1	1	1	1
19	★	WASHER	ワッシャ	1	1	1	1	1	1	1
20	★	NUT	ナット	1	1	1	1	1	1	1
	2436R1119R100	REPAIR KIT CONSISTS OF ITEM	リペアキット 15X1, 18X1	1	1	1	1	1	1	1

エンジン パーツ
ENGINE PARTS

mitsubishi DIESEL ENGINE

PARTS CATALOG

MODEL

4D34-TL

(4D343 CTYJ0XU11)

(FOR INDUSTRIAL USE)

SK170-6E

SK170LC-6E



エンジン機器
ENGINE COMPONENTS

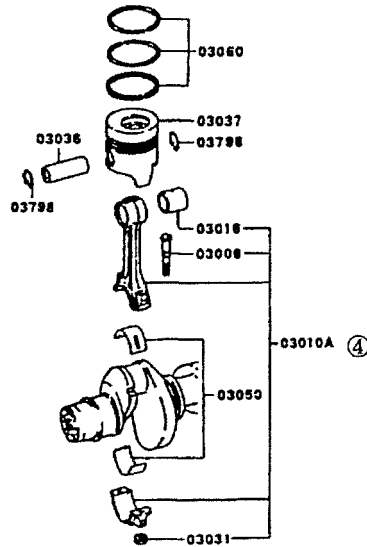
3. HOW TO USE ILLUSTRATION AND PART NO. LIST

The illustrations and part No. list are prepared as follows:

① ②

11-210 PISTON, CONNECTING ROD & CRANKSHAFT

③ 4D3



⑫ ZG0020

① ②
11-210 PISTON, CONNECTING ROD & CRANKSHAFT

④ 品名コード PNC	⑦ 型式 MODEL	⑧ 適用 DESCRIPTION	⑨ 部品番号 PART NO (代用品番) (REP P/NO)	⑩ 数量 QTY	⑪ 備考 REMARKS
⑥ 最新-前丁 FROM-UP TO	⑤ 型式 TYPE				
03006	BOLT, CONNRD				
0912-1-	ALL		ME032553	12	REAMER, 12X07
03010A	CONNECTING ROD ASST				
0912-1-	ALL		ME072119	6	
03016	BUSHING, CONNRD				
0912-1-	ALL		ME072126	6	
03031	NUT, CONNRD				
0912-1-	ALL			12	FLANGE, 13
03050	BEARING SET, CONNRD				
0912-1-	ALL		Y ME997362 (ME997367)	1	PLAIN, STD
0912-1-			Y ME997365 (ME997370)	1	PLAIN, U/SIZE O. 75
0912-1-			Y ME997363 (ME997368)	1	PLAIN, U/SIZE O. 85
0912-1-			Y ME997364 (ME997369)	1	PLAIN, U/SIZE O. 90
0912-1-			Y ME997366 (ME997371)	1	PLAIN, U/SIZE 1. 00
03060	RING SET, PISTON				
0912-1-	ALL		ME999952	1	STD
0912-1-			ME999957	1	D/SIZE O. 80

T/F	: Transfer(トランスファ)	VNL	: Vinyl(ビニール)
T/GATE	: Tail Gate(テールゲート)	VNL/ST	: Vinyl Seat(ビニールシート)
T/M	: Transmission(トランスミッション)	VOIS	: Visual & Oral Information System (多重表示&音声警報システム/ボイス)
TA	: TAN(タン)	VOL	: Volume(ボリューム)
TACHO	: Tachometer(タコメータ)	V/S	: Vacuum Servo Brake (バキュームサーボブレーキ)
TCL	: Traction Control System (駆動力制御機構)	VSS	: Vehicle Speed Sensor (ビークルスピードセンサ)
TEL	: Telephone(電話)	VTR	: Video Tape Recorder (ビデオテープレコーダ)
TEMP	: Temperature(温度)	W	: Watt(ワット)
TI	: Titanium(チタン)	WB	: Wheel Base(ホイールベース)
TJ	: Tripod Universal Joint (トリポッドユニバーサルジョイント)	W-	: Warm(ワーム)
TOR-CON	: Torque Converter(トルクコンバータ)	W/	: With(〜ツキ)
TORO	: 東京濾過器株式会社	W/CLR	: With Inter Cooler(インタクーラツキ)
TPR	: 変性ポリプロピレン	W/INJ	: Wax Injection(ワックスインジェクション)
TRQ	: Turquoise(ターコイズ)	W/O	: Without(〜ナシ)
TURBO	: Turbocharger(ターボチャージャー)	W/P	: Wheel Parking Brake (ホイールパーキングブレーキ)
TV	: Television(テレビジョン)	W/SHLD	: Windshield(ウインドシールド)
T016	: 大平潤販(株)	W/STRIP	: Weatherstrip(ウエザーストリップ)
T159	: 効ラ産業(株)	WD	: Wood(ウッド)
T356	: (株)スリーポイント	WDO	: Window(ウインドウ)
T378	: 千代田工販(株)	WHT	: White(ホワイト)
T392	: (株)トーケン	WO	: Without(〜ナシ)
T540	: TBK販売株式会社	WO/WPR	: Without Wiper(ワイパナシ)
T595	: 東京濾過器株式会社	WSHR	: Washer(ワッシャ)
T698	: トビ工業株式会社	WT/WPR	: With Wiper(ワイパツキ)
T716	: 東進物産(株)	W016	: 和興産業株式会社
T725	: 栃木富士産業(株)	YEL	: Yellow(イエロ)
T752	: (株)東洋アイテック	Y094	: (株)山三商事
T826	: 東洋製鎖工業(株)	Y205	: 矢崎総業(株)
T955	: (株)中外	Y223	: 横浜ゴム(株)
T984	: 中央交易(株)	Y320	: ユシロ化学工業(株)
UCC	: Under Catalytic Converter (アンダキャタリテックコンバータ)	Y325	: 輸送機工業株式会社
UPR	: Upper(アツパ)	Y699	: 三菱自動車工業(株)国内部品部
US	: Undersize(アンダサイズ)	ZZ	: More Than 100(100個以上)
U023	: (株)U.S.C	Z025	: 自動車動力興業(株)
U027	: (株)ユニワールド産業	1ST	: First(ファースト)
V	: Volt(ボルト)	2ND	: Second(セカンド)
VAL	: Valve(バルブ)	3PT	: 3 Point(スリーポイント)
VEH	: Vehicle(車両)	3RD	: Third(サード)
VELNAS	: Vehicle Electronic Navigation System (ビークルエレクトロニックナビゲーションシステム)	4TH	: Fourth(フォース)
VENT	: Ventilator(ベンチレータ)	4WD	: Four Wheel Drive(4輪駆動)
VIN	: Vehicle Identification Number (ビークルアイデンティフィケーションナンバー)	4WS	: Four Wheel Steering(4輪操舵)
VIO	: Violet(バイオレット)	50Hz/60Hz	: 50ヘルツ/60ヘルツ

11 -060 SERVICE CRANKSHAFT ASSY

品名コード PNC	型式 MODEL TYPE	適用 DESCRIPTION	代替 REP	部品番号 PART NO (代替部番) (REP P/NO)	個数 QTY	備考 REMARKS
03000A 0301-1-	CRANKSHAFT ASSY ALL			ME017354	1	

11 - 130 CYLINDER BLOCK

品名コード PNC	型式 MODEL TYPE	適用 DESCRIPTION	代替 REP	部品番号 PART NO (代替部番) (REP P/NO)	個数 QTY	備考 REMARKS
開始-終了 FROM-UP TO						
01396F	BUSHING, CYLINDER BLOCK					
0301.1-	ALL			ME011982	1	
01397K	BOLT, CYLINDER BLOCK					
0301.1-	ALL			MF140224	5	FLANGE, 8X18
01397M	BOLT, CYLINDER BLOCK					
0301.1-	ALL			MF140203	7	FLANGE, 6X12
01397N	BOLT, CYLINDER BLOCK					
0301.1-	ALL			ME012428	10	14X101
02027	PLATE, CYLINDER BLOCK, FR					
0301.1-	ALL			ME012599	1	
03034	OIL SLINGER, CRANKSHAFT, RR					
0301.1-	ALL			ME017240	1	
03040	BEARING SET, CRANKSHAFT					
0301.1-	ALL			ME999384	1	STD
0301.1-				ME999385	1	U/SIZE 0.25
0301.1-				ME999386	1	U/SIZE 0.50
0301.1-				ME999387	1	U/SIZE 0.75
0301.1-				ME999388	1	U/SIZE 1.00
03044	PLATE, CRANKSHAFT THRUST					
0301.1-	ALL			ME013560	3	STD
0301.1-				ME013561	3	O/SIZE 0.15
0301.1-				ME013562	3	O/SIZE 0.30
0301.1-				ME013563	3	O/SIZE 0.45
03061	SEAL, CRANKSHAFT BEARING CAP SIDE					
0301.1-	ALL			ME011660	2	RUBBER
03080	OIL SEAL, CRANKSHAFT, RR					
0301.1-	ALL			ME240010	1	

12 -120 OIL FILTER

品名コード PNC	型式	適用	代替 REP	部品番号	個 数	備 考
開 始-終 了 FROM-UP TO	MODEL TYPE	DESCRIPTION		PART NO (代替部番) (REP P/NO)	Q T Y	REMARKS
04150 0301-1-	OIL FILTER ALL			ME215002	1	CARTRIDGE

13 - 110 FUEL INJECTION PUMP GENERAL

品名コード PNC	型式 MODEL TYPE	適用 DESCRIPTION	代 替 部 品 番 号 P A R T N O (代 替 部 番) (R E P P /N O)	個 数 Q T Y	備 考 R E M A R K S
開 始 - 終 了 F R O M - U P T O					
07000A	PUMP ASSY, FUEL INJECTION				
0301.1-	ALL		ME441030	1	ZEXEL
07009A	BODY ASSY, INJECTION PUMP				
0301.1-	ALL		*	1	NS (ME755117)
07010A	PUMP ASSY, INJECTION PUMP FUEL FEED				
0301.1-	ALL		ME742617	1	
07011B	BRACKET, INJECTION PUMP				
0301.1-	ALL		ME441230	1	
07012	CAP, INJECTION PUMP				
0301.1-	ALL		ME741568	1	
0301.1-			ME741601	1	
0301.1-			ME742317	1	
07030A	TIMER ASSY, INJECTION PUMP				
0301.1-	ALL		ME755119	1	
07040A	GOVERNOR ASSY, INJECTION PUMP				
0301.1-	ALL		ME756090	1	RSV
07307	GASKET, INJECTION PUMP FUEL FEED PUMP				
0301.1-	ALL		MF660063	2	10
07338	O-RING, INJECTION PUMP				
0301.1-	ALL		MF520423	1	135
07339B	NUT, INJECTION PUMP				
0301.1-	ALL		MF434105	1	FLANGE, 10
07342	HOSE, INJECTION PUMP				
0301.1-	ALL		MH032781	1	12X190
07346	EYEBOLT, INJECTION PUMP				
0301.1-	ALL		MH038129	1	
07347	BOLT, INJECTION PUMP				
0301.1-	ALL		MH000713	2	FLANGE, 10X20

14 -110 WATER PUMP & FAN

品名コード PNC	型式 MODEL	適用 DESCRIPTION	代 替 部 品 番 号 PART NO (代替部番) (REP P/NO)	個 数 Q T Y	備 考 REMARKS
開始-終了 FROM-UP TO	TYPE				
10000A	WATER PUMP ASSY				
0301.1-	ALL		ME993520	1	
10001B	BEARING, WATER PUMP				
0301.1-	ALL		MS556185	1	BALL
10001C	BEARING, WATER PUMP				
0301.1-	ALL		MS556065	1	BALL
10010	WATER PUMP KIT				
0301.1-	ALL		ME993528	1	
10012	CASE, WATER PUMP				
0301.1-	ALL		ME220743	1	
10016	FLANGE, WATER PUMP PULLEY DRIVE				
0301.1-	ALL		ME037876	1	
10025	IMPELLER, WATER PUMP				
0301.1-	ALL		ME015221	1	
10040	BELT, ALTERNATOR & OTHERS				
0301.1-	ALL		MH014093	1	1165X2
10043	SEAL UNIT, WATER PUMP SHAFT				
0301.1-	ALL		ME241056	1	
10044	SHAFT, WATER PUMP				
0301.1-	ALL		ME220739	1	
10051	THRUST WASHER, WATER PUMP INR				
0301.1-	ALL		3114502900	1	
10071	O-RING, WATER PUMP				
0301.1-	ALL		MF520416	1	D=100
10078	NIPPLE, WATER PUMP INR				
0301.1-	ALL		MF524002	1	STRAIGHT, 10
10088B	BOLT, WATER PUMP				
0301.1-	ALL		MF140229	2	FLANGE, 8X30
10088C	BOLT, WATER PUMP				
0301.1-	ALL		MF140244	2	FLANGE, 8X90
10096	SPACER, WATER PUMP INR				
0301.1-	ALL		ME920030	1	T=35
10098	SNAP RING, WATER PUMP INR				
0301.1-	ALL		MF522236	1	62
10500	FAN, COOLING				
0301.1-	ALL		ME217160	1	545
10534	PULLEY, COOLING FAN				
0301.1-	ALL		ME440029	1	

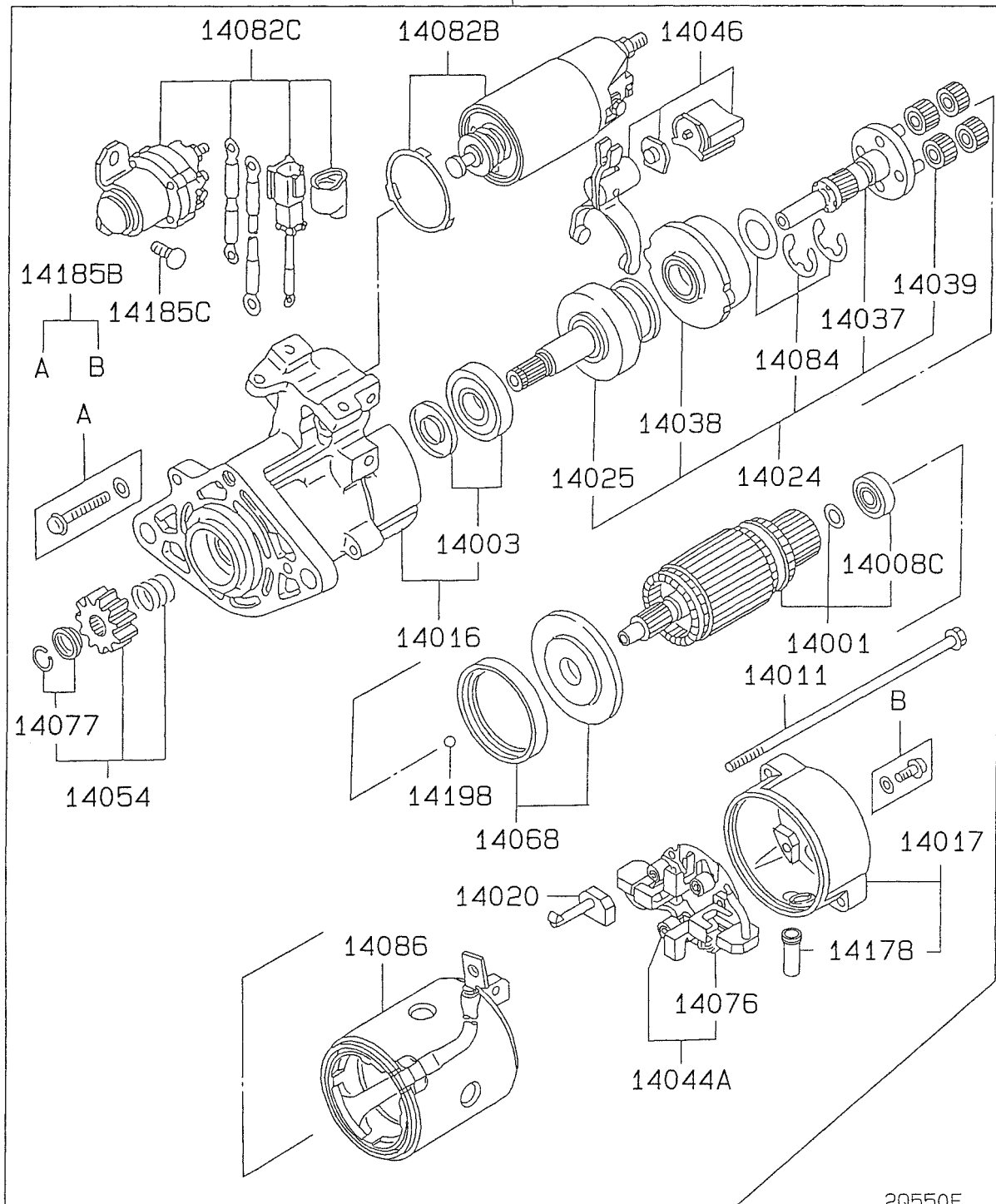
15 -210 INLET MANIFOLD

品名コード PNC	型式 MODEL	適 用 DESCRIPTION	代 替 部 品 番 号 PART NO (代替部番) (REP P/NO)	個 数 Q T Y	備 考 REMARKS
開 始- 終 了 FROM-UP TO	T Y P E				
11400	MANIFOLD, INLET				
0301.1-	ALL		ME013132	1	
11410	GASKET, INLET MANIFOLD				
0301.1-	ALL		ME212086	2	
11424	BOLT, INLET MANIFOLD, NO. 1				
0301.1-	ALL		MF140225	8	FLANGE, 8X20
11442C	STUD, INLET MANIFOLD				
0301.1-	ALL		MF402549	2	6X32
11475B	PLUG, INLET MANIFOLD				
0301.1-	ALL		MS661125	1	TAPER, PT-1

16-010 STARTER

INNER PARTS

14000A



42 -550 PLATE & LABEL

品名コード PNC	型式 MODEL TYPE	適用 DESCRIPTION	代 替 部 品 番 号 P R E P	部品番号 PART NO (代替部番) (REP P/NO)	個 数 Q T Y	備 考 REMARKS
開 始- 終 了 FROM-UP TO						
01911E	NAME PLATE, ENG					
0301.1-	ALL			*	1	NS
01911J	NAME PLATE, ENG					
0301.1-	ALL			*	1	NS
01912B	PLATE, ENG OIL CAUTION					
0301.1-	ALL			ME057422	1	
01913B	PLATE, VALVE CLEARANCE CAUTION					
0301.1-	ALL			ME080432	1	

CLICK HERE TO **DOWNLOAD** THE COMPLETE MANUAL

- Thank you very much for reading the preview of the manual.
- You can download the complete manual from: www.heydownloads.com by clicking the link below



- Please note: If there is no response to CLICKING the link, please download this PDF first and then click on it.

CLICK HERE TO **DOWNLOAD** THE COMPLETE MANUAL