

**PARTS MANUAL**

**SK09SR**

APPLICABLE NO. SK09SR PA02-01827~

BOOK CODE NO. S3PA00003ZE01

CLICK HERE TO **DOWNLOAD** THE COMPLETE MANUAL

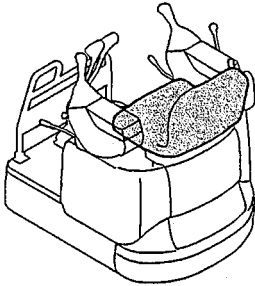
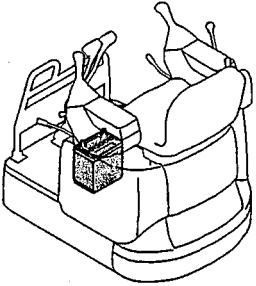
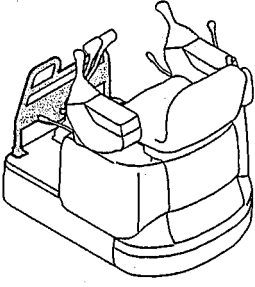
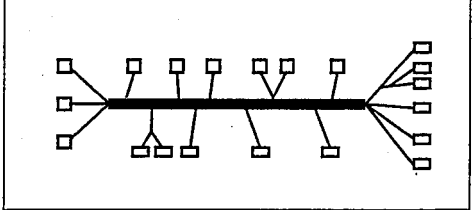
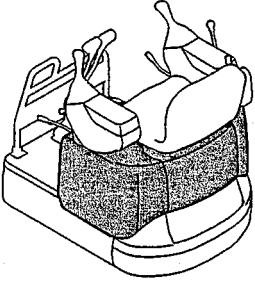

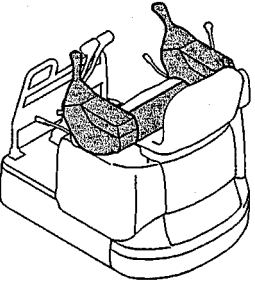
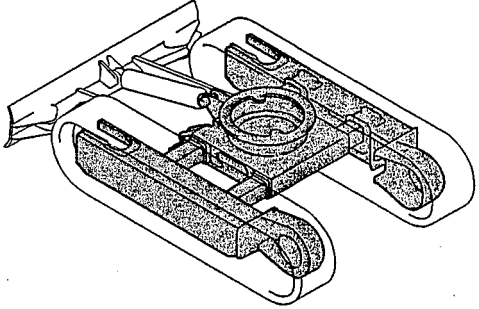
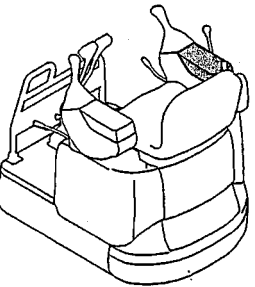
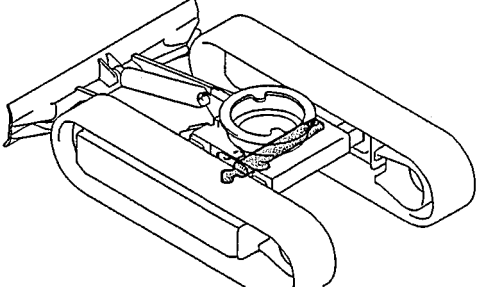
- Thank you very much for reading the preview of the manual.
- You can download the complete manual from: [www.heydownloads.com](http://www.heydownloads.com) by clicking the link below

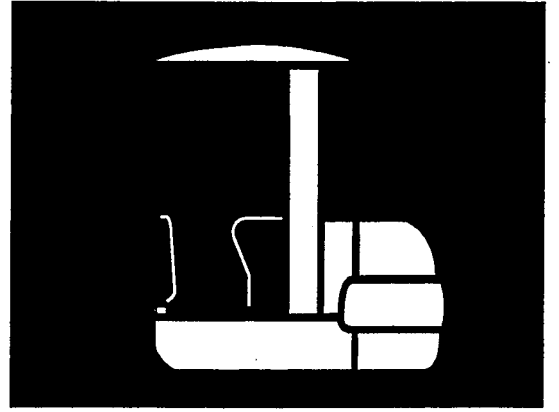


- Please note: If there is no response to CLICKING the link, please download this PDF first and then click on it.

CLICK HERE TO **DOWNLOAD** THE COMPLETE MANUAL

# 目次 CONTENTS

<p><b>SEAT ASSY</b>..... FIG 178-50</p> 	<p><b>BATTERY INSTALLATION</b> ..... FIG 254-50</p> 
<p><b>HANDRAIL ASSY</b> ..... FIG 192-01</p> 	<p><b>HARNESS ASSY</b>..... FIG 266-50 FIG 267-28</p> 
<p><b>GUARD INSTALLATION</b> ..... FIG 198-50</p> 	<p style="text-align: center;">下部走行体 UNDERCARRIAGE</p> 
<p><b>PANEL ASSY, INSTRUMENT</b>..... FIG 230-50</p> 	<p><b>LOWER, GROUP</b> ..... FIG 278-01</p> 
<p><b>PANEL ASSY, R/H</b>..... FIG 234-50</p> 	<p><b>CYLINDER INSTALLATION</b> ..... FIG 280-01 (ADJ.CRAWLER FRAME WIDTH)</p> 



2

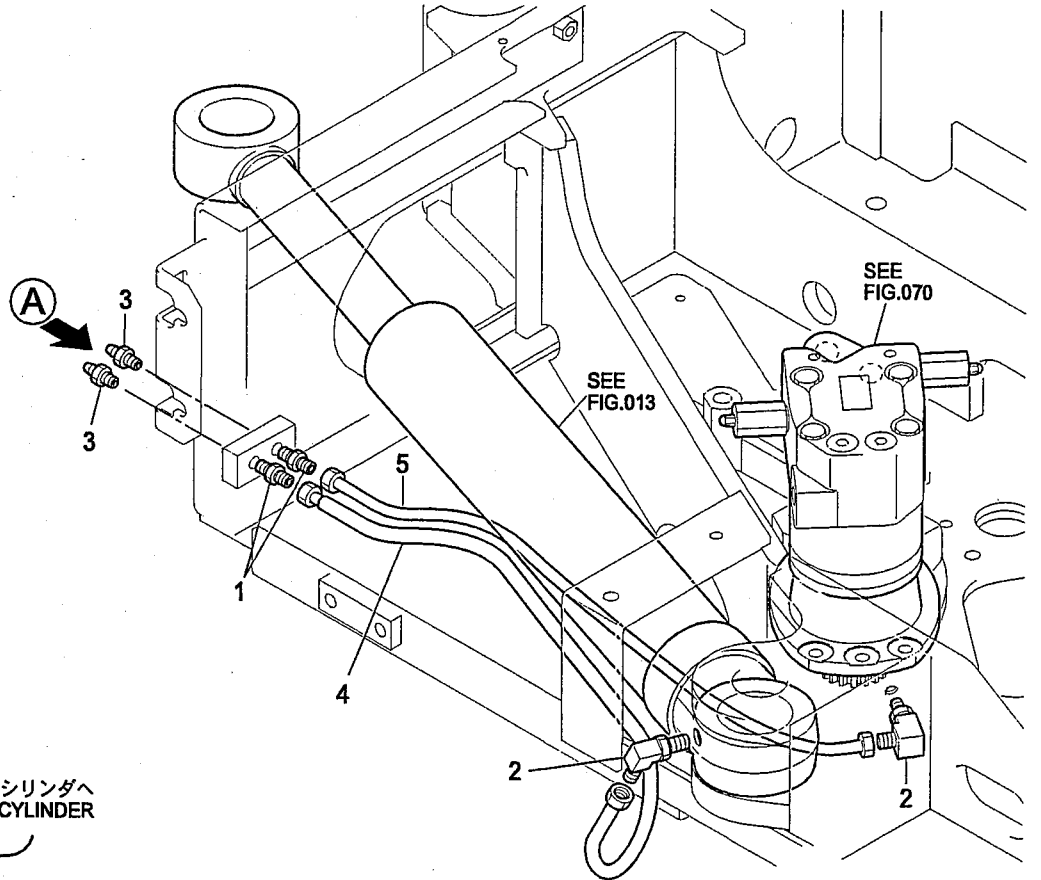
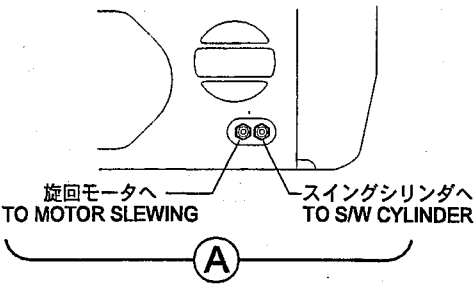
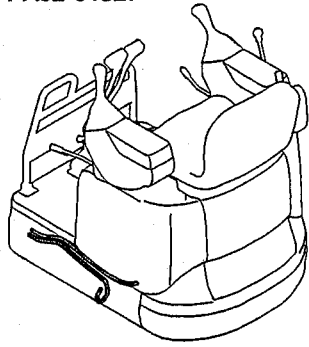
上部旋回体  
SUPERSTRUCTURE

符号 ITEM	部品番号 PART NO.	部品名称 PART NAME	部品名称 PART NAME	個数 QTY	備考 REMARKS	適用号機 APPLICABLE
		コントロール アッセン, エンジン	CONTROL ASSY, ENGINE			
	PA11M00003F2	コントロール アッセン, エンジン (EU仕様)	CONTROL ASSY, ENGINE (For EU)			
1	PA51M00004F1	レバー アッセン, スロットル	LEVER ASSY, THROTTLE	1		
1-1	PA51M01016P2	ブラケット	BRACKET	1		
1-2	PA51M01015P1	レバー	LEVER	1		
1-3	ZW16H12000	ワッシャー (M12)	WASHER (M12)	1		
1-4	R16T0137D2	ワッシャー	WASHER	6		
1-5	ZN17C12007	ナット (M12)	NUT (M12)	2		
1-6	PM51M01005P1	キャップ	CAP	1		
1-7	PA51M01017P1	プレート	PLATE	1		
1-8	PM51M01026P1	ブッシュ	BUSHING	2		
2	PA11M01008P2	ブラケット	BRACKET	1		
3	PA11M01020P1	プレート	PLATE	1		
4	PA11M01019D3	ケーブル, コントロール	CABLE, CONTROL	1		
6	2406Z321	グリップ	GRIP	1		
7	PA11M01021P1	ピン	PIN	1		
8	ZR36X00600	リング, リテイニング	RING, RETAINING	1		
9	ZS18C05010	キャップ スクリュー (M5×10)	CAPSCREW (M5×10)	1		
10	PA03M01093D1	セムスボルト (M8×16)	SEMS-BOLT (M8×16)	1		
11	ZW26X08000	ロック ワッシャー (M8)	LOCK WASHER (M8)	2		
12	ZW16X08000	ワッシャー (M8)	WASHER (M8)	4		
13	ZS28C08016	キャップ スクリュー (M8×16)	CAPSCREW (M8×16)	2		
14	ZW26K08000	ロック ワッシャー (M8)	LOCK WASHER (M8)	2		
15	ZS18C08016	キャップ スクリュー (M8×16)	CAPSCREW (M8×16)	2		
16	ZW16X06000	ワッシャー (M6)	WASHER (M6)	1		
17	ZP16K01616	ピン, スプリット	PIN, SPLIT	1		
18	PU06C01020D4	チューブ (L=500)	TUBE (L=500)	1		
20	PA03M01084D4	セムスボルト (M5×10)	SEMS-BOLT (M5×10)	4		
21	PY01P01043D6	クリップ	CLIP	1		
22	PY17M01015P1	グロメット	GROMMET	1		
23	PA11M01014P2	カバー	COVER	1		

符号 ITEM	部品番号 PART NO.	部品名称 PART NAME	部品名称 PART NAME	個数 QTY	備考 REMARKS	適用号機 APPLICABLE
		マフラーアッセン	MUFFLER ASSY			
	PA12P00001F1	マフラーアッセン	MUFFLER ASSY			(PA00101-00601)
	PA12P00001F2	マフラーアッセン	MUFFLER ASSY			(PA00602- )
1	PA12P00003P2	マフラー	MUFFLER	1		
2	PA12P01013F1	チューブアッセン,エキゾースト	TUBE ASSY, EXHAUST	1		
2-1	PA12P01004P2	チューブ,エキゾースト	TUBE, EXHAUST	1		
2-2	PA12P01014P1	クロウズ	CLOTHES	1		
2-3	PU01P01040P1	バー	BAR	2		
3	PA12P01012P1	カバー	COVER	1		
5	PN01P01005P1	バンド	BAND	2	□ (F1 ONLY)	(PA00101-00601)
	PA12P01019P1	バンド	BAND	2		(PA00602- )
6	2420T7475	ガスケット	GASKET	1		
7	PH12P01005P1	ガスケット	GASKET	1		
8	ZS18C06010	キャップスクリュー (M6×10)	CAPSCREW (M6×10)	3		
9	ZN18C08007	ナット (M8)	NUT (M8)	8		
10	ZW16X08000	ワッシャー (M8)	WASHER (M8)	7		
11	ZS18C08020	キャップスクリュー (M8×20)	CAPSCREW (M8×20)	3		
12	ZW26X08000	ロックワッシャー (M8)	LOCK WASHER (M8)	2		(PA00101-00601)
13	ZW16X06000	ワッシャー (M6)	WASHER (M6)	3		
14	PA12P01016P1	クロウズ	CLOTHES	1		
15	PA12P01017D1	ワイヤ	WIRE	2		
16	PM12P01025P1	スペーサ	SPACER	4		(PA00602- )
17	ZS18C08040	キャップスクリュー	CAPSCREW	2		(PA00602- )
18	PM12P01024P1	クランプ	CLAMP	2	(F2 ONLY)	(PA00602- )
	ヤンマーディーゼル部品番 YANMAR DIESEL PARTS NO.	エンジン部品は、 エンジン編を、 御参照ください。	As for the engine parts, refer to following Engine Parts			
6	124701-11911	ガスケット	GASKET	1		
7	103954-13201	ガスケット	GASKET	1		

# グリスハイカン・GREASE PIPING

PA02-01827~



符号 ITEM	部品番号 PART NO.	部品名称 PART NAME	部品名称 PART NAME	個数 QTY	備考 REMARKS	適用号機 APPLICABLE
		グリスパイプ	GREASE LINES			
	PA71H00001F1	キューブパイプ	LUB LINES			
1	ZH21D04002	コネクタ	CONNECTOR	2		
2	ZH31D04002	エルボ	ELBOW	2		
3	ZG91S02000	ニップル, グリス	NIPPLE, GREASE	2		
4	ZX15D04047	チューブ	TUBE	1		
5	ZX15D04043	チューブ	TUBE	1		

ユアツ ハイガン, リターン ・ HYD LINES, RETURN  
 (ニブラ&ブレーカ ・ NIBBLER & BREAKER)

PA02-01827-

符号 ITEM	部品番号 PART NO.	部品名称 PART NAME	部品名称 PART NAME	個数 QTY	備考 REMARKS	適用号機 APPLICABLE
		ユアツ ハイガン, リターン	HYD LINES, RETURN			
	PA32H00003F3	ユアツ ハイガン, リターン (ニブラ&ブレーカ仕様)	HYD LINES, RETURN (For NIBBLER & BREAKER)			
1	PA32H01017P1	ティー	TEE	1		
2	HH35S04004G1	エルボ	ELBOW	1		
3	2444Z3155	エルボ	ELBOW	1		
4	PA21V00002F1	バルブ アッセン	VALVE ASSY	1	SEE (HC161)	
5	PA32H01016P2	ホース (L=373)	HOSE (L=373)	1		
6	PA32H01023D1	ホース	HOSE	1		
7	PA32H01015D4	チューブ (L=510)	TUBE (L=510)	1		
10	PA03H01054D1	ホース (L=2150)	HOSE (L=2150)	1		
11	HH45S04006G1	エルボ	ELBOW	1		
12	PA32H01020P1	コネクタ	CONNECTOR	1		
13	PA19H01003P1	スリーブ	SLEEVE	1		
14	PA03H01063P1	グロメット	GROMMET	1		
15	HH45S04002G1	エルボ	ELBOW	1		
16	PA32H01022P1	グロメット	GROMMET	1		
17	PA32H01021P1	グロメット	GROMMET	1		
18	HH35S06006G1	エルボ	ELBOW	1		



符号 ITEM	部品番号 PART NO.	部品名称 PART NAME	部品名称 PART NAME	個数 QTY	備考 REMARKS	適用号機 APPLICABLE
A37	PA01V00013F1	シリンダ	CYLINDER	1		
A38	PA50M01136P1	ナット	NUT	2		
A39	2406R284D2	グリップ	GRIP	1		
A40	2406R272D3	グリップ	GRIP	1		
A42	PA50M01070P2	ピン	PIN	9		
A43	ZS18C08060	キャップ スクリュ (M8×60)	CAPSCREW (M8×60)	2		
A44	ZS18C06018	キャップ スクリュ (M6×18)	CAPSCREW (M6×18)	2		
A45	ZM12C08020	セムスボルト (M8×20)	SEMS-BOLT (M8×20)	4		
A46	ZS18C06012	キャップ スクリュ (M6×12)	CAPSCREW (M6×12)	6		
A47	PN17M01002D8	セットスクリュ	SETSCREW	4		
A48	ZN18C08007	ナット (M8)	NUT (M8)	4		
A50	ZN17C06004	ナット (M6)	NUT (M6)	10		
A51	PA50M01062P2	ナット	NUT	6		
A52	HN18F12000G3	ナット (M12)	NUT (M12)	2		
A53	ZM22C08020	セムスボルト (M8×20)	SEMS-BOLT (M8×20)	2		
A55	ZN18C06005	ナット (M6)	NUT (M6)	4		
A56	ZW26X08000	ロック ワッシャ (M8)	LOCK WASHER (M8)	4		
A57	ZW26X06000	ロック ワッシャ (M6)	LOCK WASHER (M6)	11		
A58	ZP26D08032	ピン, スプリング	PIN, SPRING	1		
A59	PA50M01131P1	ワッシャ	WASHER	6		
A61	PV50M01019P1	ニップル, グリス	NIPPLE, GREASE	5		
A64	PA50M01034P1	ピン	PIN	9		
A65	PA50M01130P1	スペーサ	SPACER	2		
A71	ZW16X08000	ワッシャ (M8)	WASHER (M8)	1		
A73	ZW16X06000	ワッシャ (M6)	WASHER (M6)	5		
A74	ZW16H08000	ワッシャ (M8)	WASHER (M8)	4		
A75	PA50M01206P1	シャフト	SHAFT	1		
A76	PA50M01202F2	レバ - アッセン	LEVER ASSY	1		
A76-2	2405R312D2015	ブッシュ	BUSHING	2		
A76-3	PA50M01205P1	レバ -	LEVER	1		
A77	PA50M01192P1	レバ -	LEVER	2		
A78	PA03M01189P1	ブーツ	BOOT	2		
A79	ZD12P02800	O-リング	O-RING	2		
A80	PA41C01006D5	セムスボルト (M6×25)	SEMS-BOLT (M6×25)	4		
	PA14M00001F1	コントロール アッセン, エクストラ (OPT. ベダ ヌアリ)	CONTROL ASSY, EXTRA (For OPT. With PEDAL)			
B1	PA50M01167F2	ベダ ヌ アッセン	PEDAL ASSY	1		
B1-1	PA50M01181P1	ベダ ヌ	PEDAL	1		
B1-2	PA50M01169P2	レバ -	LEVER	1		
B1-3	PA50M01170F2	ブラケット アッセン	BRACKET ASSY	1		
B1-3B	2405R312D1520	ブッシュ	BUSHING	1		
B1-3C	PA50M01171P2	ブラケット	BRACKET	1		
B1-5	PA50M01173P1	レバ -	LEVER	1		
B1-6	PA50M01174P2	ピン	PIN	1		
B1-7	ZR36X00600	リング, リテイニング	RING, RETAINING	2		
B1-8	PA03M01034P1	ワッシャ	WASHER	2		
(01) B1-9	PN17M01002D9	セットスクリュ (M6×20)	SET-SCREW (M6×20)	2		
(04) B1-10	ZW16H14000	ワッシャ (M14)	WASHER (M14)	1		



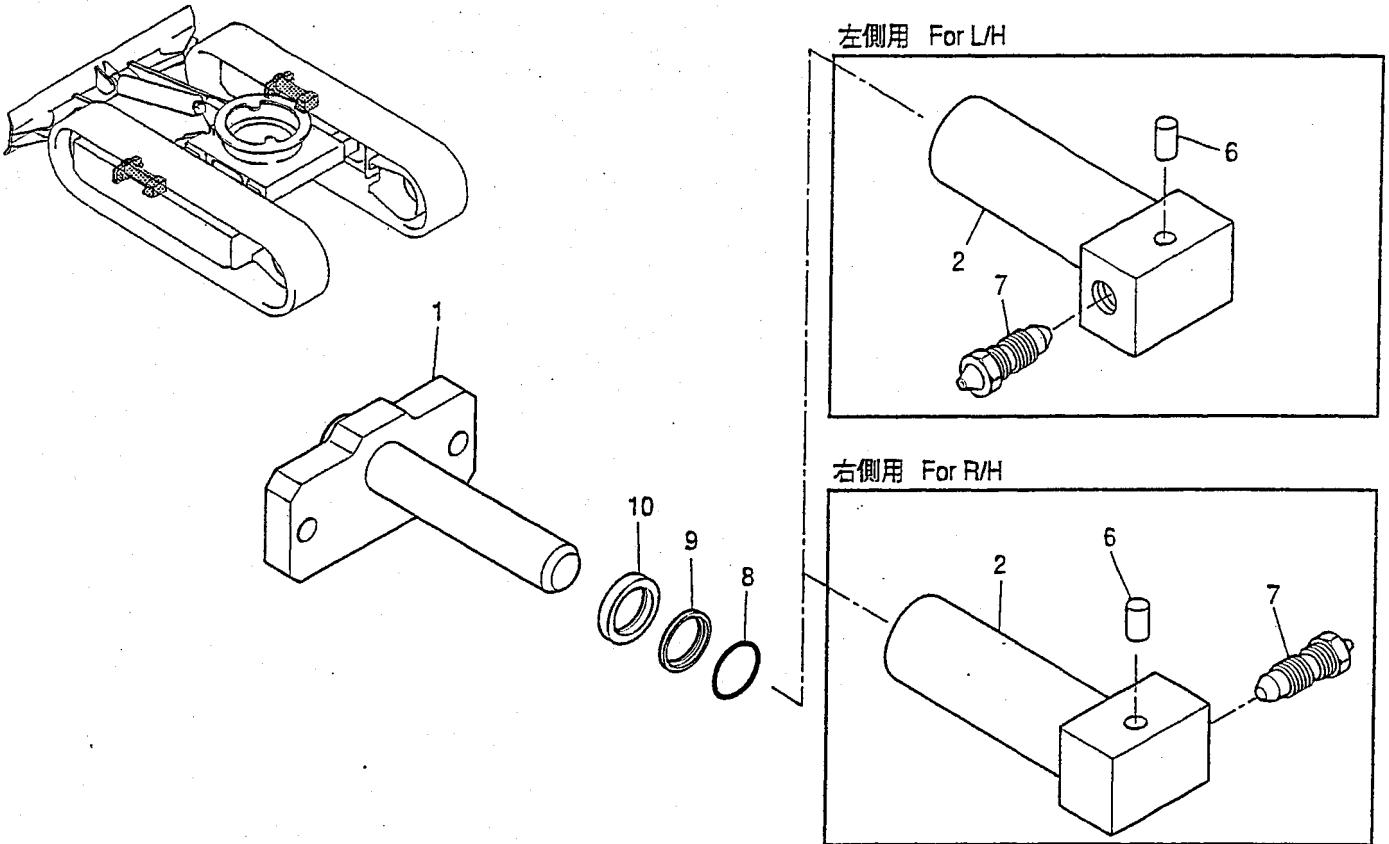
符号 ITEM	部品番号 PART NO.	部品名称 PART NAME	部品名称 PART NAME	個数 QTY	備考 REMARKS	適用号機 APPLICABLE
		パネルアッセン、インストルメント	PANEL ASSY, INSTRUMENT			
	PA24E00008F4	リレーアッセン	RELAY ASSY			
A2	PA24E00010F1	リレーアッセン	RELAY ASSY	1	(SUB RELAY)	
A2-1	PA24E01016P1	ブラケット	BRACKET	1		
A2-2	PM13E01028P1	リミッタ	LIMITER	1		
A2-3	PH25S00002P1	タイマ	TIMER	1		
A2-5	ZW26X06000	ロックワッシャ (M6)	LOCK WASHER (M6)	3		
A2-6	ZS18C06025	キャップスクリュ (M6×25)	CAPSCREW (M6×25)	2		
A2-7	ZS18C06014	キャップスクリュ (M6×14)	CAPSCREW (M6×14)	1		
A2-8	PY01P01043D1	クリップ	CLIP	2		
A4	ZM22C08016	セムスボルト (M8×16)	SEMS-BOLT (M8×16)	2		
A5	ZM22C08040	セムスボルト (M8×40)	SEMS-BOLT (M8×40)	2		
A6	PA24E01019P1	サポート	SUPPORT	1		
A7	YN81S00001P1	ソケット	SOCKET	1		
A9	PA24E00009F6	リレーアッセン	RELAY ASSY	1	(MAIN RELAY)	
A9-1	PA24E01015P1	ブラケット	BRACKET	1		
A9-3	PY24S00006P1	リレー	RELAY	3		
A9-4	PA73E00001F2	ヒューズアッセン	FUSE ASSY	1		
A9-4A	PA73E01003P1	ラベル	LABEL	1		
A9-4B	PA73E01002S001	ベース	BASE	1		
A9-4C	PA73E01002S002	パッキング	PACKING	1		
A9-4D	2479R655S8	ヒューズ (10A)	FUSE (10A)	3		
A9-4E	2479R655S9	ヒューズ (20A)	FUSE (20A)	3		
A9-4F	2479R655S11	ヒューズ (30A)	FUSE (30A)	1		
A9-4G	PA73E01002S003	カバー	COVER	1		
A9-5	ZW26X06000	ロックワッシャ (M6)	LOCK WASHER (M6)	5		
A9-7	ZS18C06010	キャップスクリュ (M6×10)	CAPSCREW (M6×10)	3		
A9-8	ZS18C06012	キャップスクリュ (M6×12)	CAPSCREW (M6×12)	2		
A9-9	ZW16X06000	ワッシャ (M6)	WASHER (M6)	2		
A9-12	PA24S00002P3	リレー	RELAY	1		
A9-13	ZS23C06022	キャップスクリュ (M6×22)	CAPSCREW (M6×22)	1		
A9-14	ZW26K06000	ロックワッシャ (M6)	LOCK WASHER (M6)	1		
A9-15	PA24E01017P1	カバー	COVER	1		
A9-16	PA22C01024D2	トリム	TRIM	1		
A9-17	PY01P01043D5	クリップ	CLIP	1		
A9-18	PA22C01024D3	トリム	TRIM	1		
A9-19	PA22C01024D4	トリム	TRIM	1		
A9-22	PA13E01044P1	ハーネス	HARNES	1		
	PA17M00001F2	パネルアッセン、インストルメント	PANEL ASSY, INSTRUMENT			
B3	YT17M01013P1	キャップ	CAP	2		
B4	ZM46C05016	セムスボルト (M5×16)	SEMS-BOLT (M5×16)	2		
B5	PA17M00002F2	パネルアッセン、ライトハンド	PANEL ASSY, R/H	1	SEE (FIG234)	
B6	PA17M01004D1	カバー	COVER	1		
B10	YN50S01010P1	キー	KEY	1		

(04)  
(04)



アイドルアジャストアッセン・IDLER ADJUST ASSY

PA02-00101~



符号 ITEM	部品番号 PART NO.	部品名称 PART NAME	部品名称 PART NAME	個数 QTY	備考 REMARKS	適用号機 APPLICABLE
		アイドルアジャストアッセン	IDLER ADJUST ASSY			
	PA54D00001F1	アイドルアジャストアッセン	IDLER ADJUST ASSY			
	PA54D00001F2	(右側用) アイドルアジャストアッセン	(For R/H) IDLER ADJUST ASSY			
1	PA01V01015P1	ピストン	PISTON	1		
2	PA70V00002P1	シリンダ、グリス	CYLINDER GREASE	1		
6	2419T6274	ピン	PIN	1	← (11)	(PA00101-01202)
7	2444P803	ニップル、グリス	NIPPLE GREASE	1		
8	ZD12P02500	O-リング (P25 1B)	O-RING (P25 1B)	1		
9	ZD85P02500	バックアップリング	BACK-UP RING	1		
10	PA54D01001D1	オイルシール	OIL SEAL	1		
11	PE54D01002P1	ピン	PIN	2		(PA01203- )

(02)



CLICK HERE TO **DOWNLOAD** THE COMPLETE MANUAL

- Thank you very much for reading the preview of the manual.
- You can download the complete manual from: [www.heydownloads.com](http://www.heydownloads.com) by clicking the link below



- Please note: If there is no response to CLICKING the link, please download this PDF first and then click on it.

CLICK HERE TO **DOWNLOAD** THE COMPLETE MANUAL

符号 ITEM	部品番号 PART NO.	部品名称 PART NAME	部品名称 PART NAME	個数 QTY	備考 REMARKS	適用号機 APPLICABLE
		アーム アッセン, ロング	ARM ASSY, LONG			
	PA12B00016F1	アーム アッセン	ARM ASSY			
A1	PA12B00017F1	アーム, ロング	ARM, LONG	1		
A1-1	PA12B00018P1	アーム, ロング	ARM, LONG	1		
A1-1Q	PA12B01059P1	ブ ロック, タップド	BLOCK, TAPPED	2		
A1-1R	PA12B01081P1	ブ ロック, タップド	BLOCK, TAPPED	2		
A1-2	PA12B01097P1	ブ ッシュ (B1045)	BUSHING (B1045)	4		
A1-3	PA12B01098P1	ブ ッシュ (WR900)	BUSHING (WR900)	2		
A1-4	PA12B01084P1	カラー	COLLAR	1		
A1-5	PA12B01085P1	カラー	COLLAR	2		
	PA12B00004F3	アーム トリツケ	ARM INSTAL			
B2	PA12B01075P2	ピン	PIN	1		
B3	HS18C10065G2	キャップ スクリュ	CAPSCREW	1		
B4	ZN18C10008	ナット (M10)	NUT (M10)	2		
B5	PA12B01031P1	ワッシャ	WASHER	1		
B6	PA12B01030P1	カラー	COLLAR	1		
B7	ZS18C10030	キャップ スクリュ (M10×30)	CAPSCREW (M10×30)	1		
B8	ZW26X10000	ロック ワッシャ (M10)	LOCK WASHER (M10)	1		
B9	PA12B01068P1	シム (t=1.0)	SHIM (t=1.0)	2		
B10	PU02B01037P1	シム (t=0.5)	SHIM (t=0.5)	2		
B11	ZG91S02000	ニップル, グリース	NIPPLE, GREASE	2		
B13	PA12B01066P1	ワッシャ	WASHER	1		
B15	ZS18C16025	キャップ スクリュ (M16×25)	CAPSCREW (M16×25)	1		
B16	ZW26X16000	ロック ワッシャ (M16)	LOCK WASHER (M16)	1		
B17	PA12B01077P1	シム (t=0.5)	SHIM (t=0.5)	1		
B18	PA12B01087D2	シム (t=0.5)	SHIM (t=0.5)	1		
B19	PA12B01087D1	シム (t=0.3)	SHIM (t=0.3)	1		
B20	PA12B01087D3	シム (t=1.0)	SHIM (t=1.0)	1		
B21	PF12B01001P1	ピン	PIN	1		
	PA12B00006F3	アーム グループ	ARM GROUP			
C2	PA12B01049P2	リンク	LINK	2		
C3	PA12B01047P2	ピン	PIN	2		
C4	PA12B01061P2	ピン	PIN	1		
C5	PA12B01060P1	ピン	PIN	1		
C6	PN54D01001D7	シール, ダスト	SEAL, DUST	10		
(02) C7	PN54D01001D1	シール, ダスト	SEAL, DUST	2		
(12) C8	ZG91S02000	ニップル, グリース	NIPPLE, GREASE	4		
(10) C10	PA12B01028P1	シム	SHIM	2		



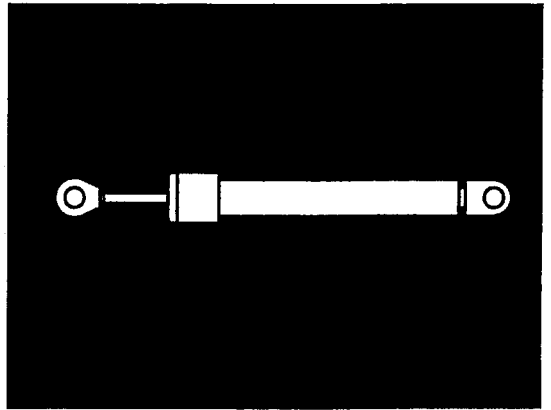
7

ネームプレート  
NAME - PLATE



# INDEX FOR PART NO. SK09SR プヒン カタログ

PART NO.	PAGE	PART NO.	PAGE	PART NO.	PAGE
PA21C01158P1	198-49-2①	PA22C01024D2	230-49-1	PA30H01023P1	082-01-1
PA21C01163P1	198-49-1①	PA22C01024D3	230-49-1	PA30H01025P1	082-01-1
PA21C01164P1	198-49-1①	PA22C01024D4	230-49-1	PA30P00001F1	066-01-1
PA21C01165P1	198-49-1①	PA22C01025P1	198-49-2①	PA30P01003F1	066-01-1
PA21C01170P2	198-49-2①	PA22C01028P1	198-49-2①	PA30P01003S001	066-01-1
PA21C01171F1	198-49-1①	PA22C01029P1	198-49-2①	PA30P01003S002	066-01-1
PA21C01172P1	198-49-2①	PA22C01034P1	198-49-2①	PA30P01003S003	066-01-1
PA21C01173P2	198-49-1①	PA22C01037P1	198-49-2①	PA30P01006P1	066-01-1
PA21C01173P3	198-49-1①	PA22T00003F1	610-49-1①	PA30V00001F1	079-01-1①
PA21C01174P1	198-49-2①	PA22T00003F2	610-49-1①		079-49-1
PA21C01174P2	198-49-2①	PA22T00004P1	610-28-1	PA30V00001F2	079-49-1
PA21C01175P1	198-49-2①		610-49-1①	PA30V00002F2	114-49-2①
PA21C01176P1	198-49-1①	PA22T00005F1	610-28-1	PA30V00005F1	397-60-1①
PA21C01177P1	198-49-2①	PA22T00005F2	610-28-1	PA32H00002F4	097-60-1
PA21C01177P2	198-49-2①	PA22T00005F3	610-28-1	PA32H01015D4	097-60-1
PA21C01178P1	198-49-2①	PA24C00001F1	010-01-1①	PA32H01016P2	097-60-1
PA21C01179P1	178-49-1①		010-01A-1	PA32H01017P1	097-60-1
PA21C01182F1	178-49-1①	PA24C01002P1	010-01-1①	PA32H01020P1	097-60-1
PA21C01183P1	178-49-1①		010-01A-1	PA32H01021P1	097-60-1
PA21C01185P1	198-49-1①	PA24E00008F2	230-49-1	PA32H01022P1	097-60-1
PA21P00001F1	051-01-1①	PA24E00009F2	230-49-1	PA32H01023D1	097-60-1
PA21P00001F2	051-01-1①	PA24E00010F1	230-49-1	PA32W00001F1	070-01-1①
PA21P01002P1	051-01-1①	PA24E01015P1	230-49-1	PA32W01002P1	070-01-1①
PA21P01003D1	051-01-1①	PA24E01016P1	230-49-1	PA32W01002P2	070-01-1①
PA21P01004D3	051-01-1①	PA24E01017P1	230-49-1	PA32W01004P1	070-01-1①
PA21P01004D4	051-01-1①	PA24E01019P1	230-49-1	PA32W01005D1	070-01-1①
PA21P01004D5	051-01-1①	PA24S00002P2	230-49-1	PA33H00001F1	061-01-1①
PA21P01004D6	051-01-1①	PA24S00003P1	024-01-1	PA33H00003F1	061-01-1①
PA21P01004D8	051-01-1①		266-49-1①	PA33H00007P3	061-01-1①
PA21P01004DB	051-01-1①	PA25M00001F2	178-49-1①	PA33H00009F1	061-01-1①
PA21P01004DV	051-01-1①	PA25M01013P1	178-49-1①	PA33H01010F1	061-01-1①
PA21P01005D1	051-01-1①	PA26M00001P2	150-01-1	PA33H01015P1	004-01-1
PA21P01005D3	056-01-1①	PA26M01001P1	150-01-1		061-01-1①
PA21P01008P1	051-01-1①	PA26M01004P1	150-01-1	PA33H01034P1	061-01-1①
PA21P01008P2	051-01-1①	PA30H00002F1	082-01-1	PA33H01035P3	061-01-1①
PA21V00002F1	097-60-1	PA30H01013P3	082-01-1	PA33H01036D1	061-01-1①
PA22C00001F2	198-49-2①	PA30H01014P1	082-01-1	PA33H01037P3	061-01-1①
PA22C01008P1	198-49-2①	PA30H01017P2	082-01-1	PA33H01039P1	061-01-1①
PA22C01010P1	198-49-2①	PA30H01018D1	082-01-1	PA33H01040P1	004-01-1
PA22C01011P1	198-49-2①	PA30H01018D3	082-01-1		061-01-1①
PA22C01012P1	198-49-2①	PA30H01019P2	082-01-1	PA33H01045P1	061-01-1①
PA22C01020P1	198-49-2①	PA30H01020D1	082-01-1	PA33H01046P1	061-01-1①
PA22C01023P1	198-49-2①	PA30H01020D2	114-49-1①	PA33H01055D1	061-01-1①
PA22C01024D1	198-49-2①	PA30H01020D3	114-49-1①	PA33H01057P1	061-01-1①

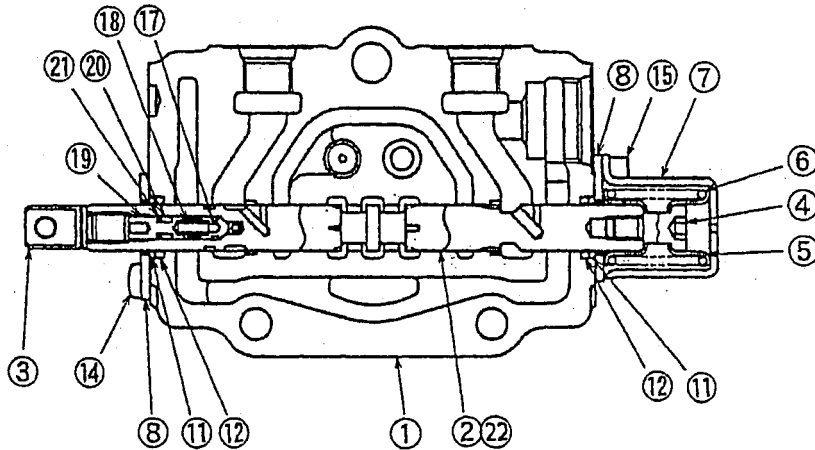
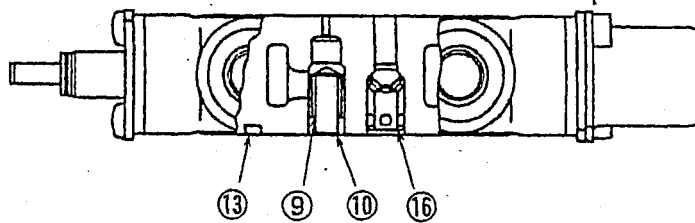


9

油 压 机 器  
HYDRAULIC COMPONENTS

バルブ アッセン · VALVE ASSY  
(ト-ザ · DOZER)

PA30V01006F1  
PA30V01006F2

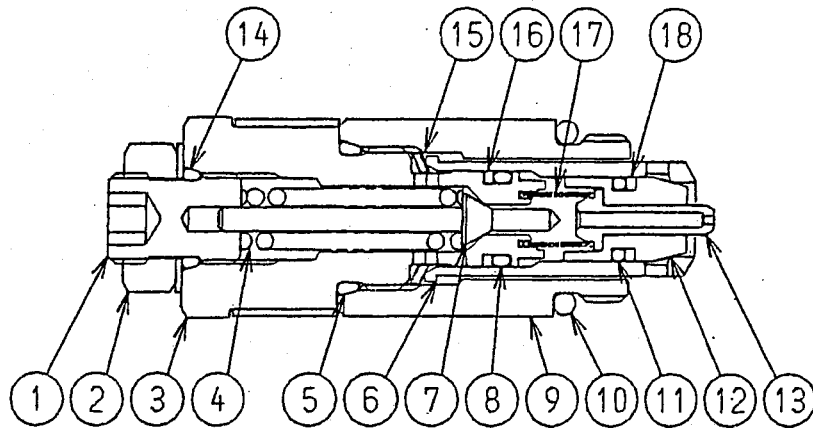


SECTION F-F

符号 ITEM	部品番号 PART NO.	部品名称 PART NAME	部品名称 PART NAME	個数 QTY
	PA30V01006F1, F2	バルブ アッセン(ト-ザ)	VALVE ASSY (DOZER)	F1 F2
1	★	ボディ, バルブ	BODY, VALVE	1 1
2	★	スプール	SPOOL	1 -
3	PA30V01006S003	スプール, ヘッド	SPOOL, HEAD	1 1
4	PV30V00012S004	キャップ スクリュ	CAPSCREW	1 1
5	PV30V00012S005	シート スプリング	SEAT, SPRING	2 2
6	PA30V01004S006	スプリング	SPRING	1 1
7	PV30V00012S007	キャップ	CAP	1 1
8	PV30V00012S008	プレート, シール	PLATE, SEAL	2 2
9	PV30V00010S008	バルブ, チェック	VALVE, CHECK	1 1
10	2436U1757S25	スプリング	SPRING	1 1
11	PV30V00012S011	ワイパ	WIPER	2 2
12	ZD12P01200	O-リング (P12 1B)	O-RING (P12 1B)	2 2
13	PV30V00010S010	O-リング	O-RING	1 1
14	PV30V00012S014	スクリュ, タッピング	SCREW, TAPPING	2 2
15	ZS23C05012	ボルト, ソケット	BOLT, SOCKET	2 2
16	PU30V01032S016	ポペット	POPPET	1 1
17	PA30V01006S017	ポペット	POPPET	1 1
18	PA30V01006S018	スプリング	SPRING	1 1
19	PA30V01006S019	スペーサ	SPACER	1 1
20	PV30V00015S016	O-リング	O-RING	1 1
21	PV30V00015S017	リング, バックアップ	RING, BACK UP	1 1
22	★	スプール	SPOOL	- 1

バルブ アッセンリリーフ ・ VALVE ASSY, RELIEF

PA22V01001F1



符号 ITEM	部品番号 PART NO.	部品名称 PART NAME	部品名称 PART NAME	個数 QTY
	PA22V01001F1	バルブ アッセン, リリーフ	VALVE ASSY, RELIEF	
1	★	アジャスタ	ADJUSTER	1
2	★	ナット	NUT	1
3	★	プラグ	PLUG	1
4	★	スプリング, パイロット	SPRING, PILOT	1
5	★	O-リング	O-RING	1
6	★	スリーブ	SLEEVE	1
7	★	ポペット, パイロット	POPPET, PILOT	1
8	★	O-リング	O-RING	1
9	★	キャップ	CAP	1
10	2436U388S25	O-リング	O-RING	1
11	★	O-リング	O-RING	1
12	★	ポペット	POPPET	1
13	★	ピストン	PISTON	1
14	ZD12P01000	O-リング	O-RING	1
15	★	ワッシャ	WASHER	1
16	★	リング, バックアップ	RING, BACK UP	1
17	★	スプリング	SPRING	1
18	★	リング, バックアップ	RING, BACK UP	1
	PV22V00005R100	リペア キット	REPAIR KIT	1
		ITEM	10, 14×1	

モータアッセン, 走行 · MOTOR ASSY, PROPELLING

(モータアッセン, ユアツ · MOTOR ASSY, HYD)

符号 ITEM	部品番号 PART NO.	部品名称 PART NAME	部品名称 PART NAME	個数 QTY
	PA15V01001F1	モータアッセン, 走行	MOTOR ASSY, PROPELLING	
201	PA15V01002F1	ボディ 1 アッセン (SEE HC74)	BODY 1 ASSY (SEE HC74)	1
202	★	ボディ 2	BODY 2	1
203	PA15V01001S203	シャフト	SHAFT	1
204	★	シリンダ バレル	CYLINDER BARREL	1
205	★	バルブ プレート	VALVE PLATE	1
206	★	ピストン	PISTON	7
207	★	シュー	SHOE	7
208	★	シュー ホルダー	SHOE HOLDER	1
209	★	バレル ホルダー	BARREL HOLDER	1
210	PA15V01001S210	スワッシュ プレート	SWASH PLATE	1
211	★	コントロール ピストン	CONTROL PISTON	1
212	★	ピン	PIN	3
213	★	スプリング	SPRING	1
214	★	リテイナ	RETAINER	2
215	PA15V01001S215	ベアリング	BEARING	1
216	PR15V00004S074	ベアリング	BEARING	1
217	PA15V01001S217	O-リング (G105 1B)	O-RING (G105 1B)	1
218	ZD12P00600	O-リング (P6 1B)	O-RING (P6 1B)	1
219	PA15V01001S219	オイル シール	OIL SEAL	1
220	PA15V01001S220	ボール	BALL	2
221	ZR26X02800	スナップ リング	SNAP RING	1
222	PA15V01001S222	スクリュー	SCREW	7
223	PR15V00004S088	スプリング ピン	SPRING PIN	1
224	PM15V00008S022	ピン	PIN	1
225	★	プラグ	PLUG	1
	PA15V01001R100	リペア キット (ボディ 1 キット) CONSISTS OF ITEM	REPAIR KIT (BODY1 KIT) 201×1, 216×1, 223×1 (301~322, SEE HC74)	1
	PA15V01001R200	リペア キット (ボディ 2 キット) CONSISTS OF ITEM	REPAIR KIT (BODY2 KIT) 202×1, 211×1, 219×1 225×1	1
	PA15V01001R300	リペア キット (シリンダ バレル キット) CONSISTS OF ITEM	REPAIR KIT (CYLINDER BARREL KIT) 204×1, 205×1, 206×7 207×7, 208×1, 209×1 212×3, 213×1, 214×2 221×1	1
	PA15V01001R400	リペア キット (油圧モータ シール キット) CONSISTS OF ITEM	REPAIR KIT (HYD. MOTOR SEAL KIT) 217×1, 218×1, 219×1 (318×2, 319×2, SEE HC74)	1

シリンダ アッセン, ブーム · CYLINDER ASSY, BOOM

符号 ITEM	部品番号 PART NO.	部品名称 PART NAME	部品名称 PART NAME	個数 QTY
	PA01V00010F1	シリンダ アッセン, ブーム	CYLINDER ASSY, BOOM	
1	PA01V00010S001	シリンダ チューブ アッセン	CYLINDER TUBE ASSY	1
1-1	PU01V00013S021	ピン ブッシュ	PIN BUSH	1
2	PA01V00010S002	ピストン ロッド アッセン	PISTON ROD ASSY	1
2-1	PU01V00013S021	ピン ブッシュ	PIN BUSH	1
3	PA01V00010S003	シリンダ ヘッド	CYLINDER HEAD	1
4	2438U856S4	ブッシュ	BUSHING	1
5	2438U856S6	U-リング	U-RING	1
6	PA01V00010S006	バックアップ リング	BACKUPRING	1
7	PA01V00010S007	ワイパー リング	WIPER RING	1
8	ZD12G04500	O-リング (G45 1B)	O-RING (G45 1B)	1
9	PU01V00008S009	バックアップ リング	BACKUPRING	2
10	ZD12G04000	O-リング (G40 1B)	O-RING (G40 1B)	1
11	PL07V00001S008	O-リング	O-RING	1
12	PA01V00010S012	クッション リング	CUSHION RING	1
13	PA01V00010S013	スペーサ	SPACER	1
14	PA01V00010S014	ストッパ	STOPPER	1
15	PA01V00010S015	ピストン	PISTON	1
16	PA01V00010S016	スライド リング	SLIDE RING	2
17	PU01V00008S013	シール リング アッセン	SEAL RING ASSY	1
18	2438U988S19	スチール ボール	STEEL BALL	1
19	2438U988S18	セットスクリュー	SET SCREW	1
20	PA01V00010S020	クッション ベアリング	CUSHION BEARING	1
21	PM01V00009S019	ダストシール	DUST SEAL	4
22	2438U1119S19	ニップル グリス	NIPPLE GREASE	1
23	ZG91S02000	ニップル グリス	NIPPLE GREASE	1
	PA01V00010R100	シール キット CONSISTS OF ITEM	SEAL KIT 5~8×1, 9×2, 10~11×1 16×2, 17×1	1

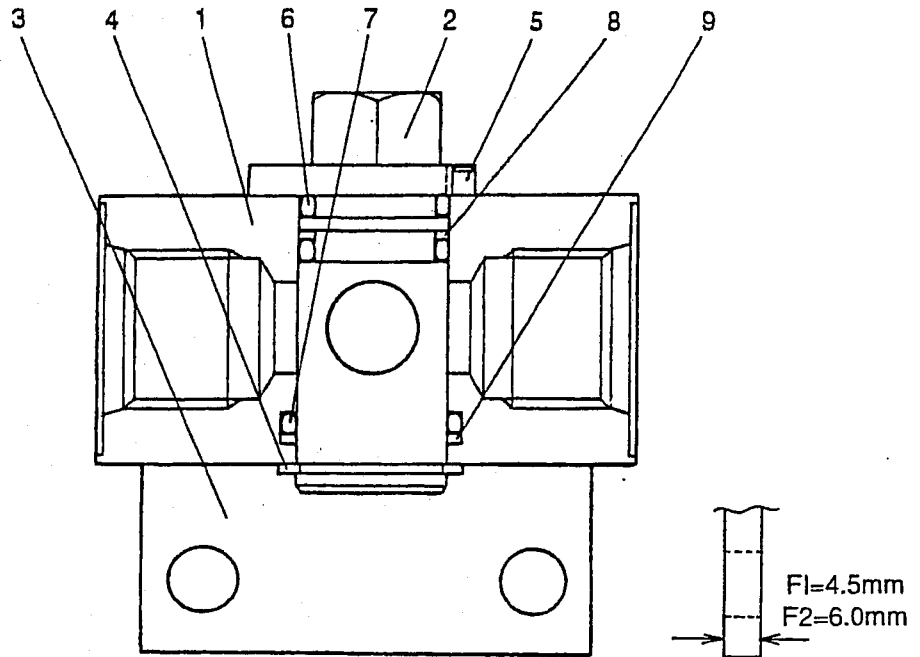
シリンダ アッセン, スパ ンナ - CYLINDER ASSY, SPANNER

符 号 ITEM	部 品 番 号 PART NO.	部 品 名 称 PART NAME	部 品 名 称 PART NAME	個 数 QTY
	PA01V00012F1	シリンダ アッセン, スパ ンナ -	CYLINDER ASSY, SPANNER	
1	PA01V00012S001	シリンダ チューブ アッセン	CYLINDER TUBE ASSY	1
2	PA01V00012S002	ピ スト ン ロット アッセン	PIATON ROD ASSY	1
3	PA01V00012S003	シリンダ ヘッド	CYLINDER HEAD	1
4	2438U856S4	ブ ッ シュ	BUSHING	1
5	2438U856S6	U-リング	U-RING	1
6	PA01V00012S006	ワイパ ーリング	WIPER RING	1
7	ZD12G04500	O-リング (G45 1B)	O-RING (G45 1B)	1
8	PU01V00008S009	バ ッ クア ッ プ リング	BACKUP RING	1
9	PL07V00001S008	O-リング	O-RING	1
10	PA01V00012S010	ピ スト ン	PISTON	1
11	PA01V00012S011	ス ラ イ ド リング	SLIDE RING	2
12	PU01V00008S013	シール リング アッセン	SEAL RING ASSY.	1
13	LE01V00004S020	セ ッ ト スクリュ	SET SCREW	1
14	2438U988S19	スチール ボ ール	STEEL BALL	1
	PA01V00012R100	シール キット CONSISTS OF ITEM	SEAL KIT 5~9×1, 11×2, 12×1	1

バルブ アッセン,ストップ VALVE ASSY, STOP

2436R912F1

2436R912F2



符号 ITEM	部品番号 PART NO.	部品名称 PART NAME	部品名称 PART NAME	個数 QTY
	2436R912F1 2436R912F2	バルブ アッセン,ストップ	VALVE ASSY, STOP	
1	★	ボディ	BODY	1
2	★	バルブ	VALVE	1
3	★	プレート	PLATE	1
4	RZ16X02000	リング, スナップ	RING, SNAP	1
5	2436R912S5	スプリング	SPRING	1
6	ZD12P01600	O-リング (P16 1B)	O-RING (P16 1B)	2
7	ZD12P02000	O-リング (P20 1B)	O-RING (P20 1B)	1
8	ZD85G01600	リング, バックアップ	RING, BACK UP	1
9	ZD85G02000	リング, バックアップ	RING, BACK UP	1

# INDEX FOR PART NO.SK09SR プリンカタログ (油圧機器)

PART NO.	PAGE	PART NO.	PAGE	PART NO.	PAGE
ZD12G04000	HC100-01-1		HC182-01-1		
	HC90-01-1	ZD12P02400	HC163-01-1		
ZD12G04500	HC110-01-1	ZD12P0600	HC180-01-1		
	HC125-01-1	ZD75G02500	HC168-01-1		
	HC90-01-1	ZD85P02100	HC168-01-1		
	HC95-01-1	ZG91S02000	HC100-01-1		
ZD12G06000	HC115-01-1		HC110-01-1		
ZD12G06500	HC115-01-1		HC115-01-1		
ZD12P0050	HC180-01-1		HC90-01-1		
ZD12P00500	HC50-01-1	ZG91U02000	HC95-01-1		
ZD12P00600	HC72-01-1	ZP26D03012	HC70-01-1		
ZD12P0090	HC180-01-1	ZP26D05010	HC141-01-1		
ZD12P01000	HC20-01-1		HC143-01-1		
	HC21-01-1	ZR16X02500	HC168-01-1		
	HC25-01-1	ZR16X05500	HC180-01-1		
ZD12P01100	HC70-01-1	ZR26X02800	HC72-01-1		
	HC80-01-1		HC80-01-1		
ZD12P01200	HC05-01-1	ZS23C05012	HC05-01-1		
	HC06-01-1		HC06-01-1		
	HC07-01-1		HC07-01-1		
	HC08-01-1		HC08-01-1		
	HC09-01-1		HC09-01-1		
ZD12P01400	HC150-01-1	ZS23C05016	HC182-01-1		
	HC22-01-1	ZS23C05030	HC182-01-1		
	HC23-01-1	ZS23C05055	HC182-01-1		
	HC24-01-1	ZS23C10050	HC80-01-1		
	HC50-01-1	ZS24C08065	HC143-01-1		
	HC70-01-1	ZS28C06010	HC168-01-1		
	HC74-01-1				
ZD12P01800	HC22-01-1				
	HC23-01-1				
	HC24-01-1				
	HC74-01-1				
	HC80-01-1				
ZD12P02000	HC141-01-1				
	HC143-01-1				
	HC50-01-1				
ZD12P02100	HC168-01-1				
ZD12P02200	HC161-01-1				

+-----+  
 | 1A04 |  
 | (1A01) |  
 +-----+  
 Y00D6930

( 3 ) フライホイールハウジング & オイルパン  
 FLYWHEEL HOUSING & OIL SUMP

(A)=2TNE68-YB (D)=  
 (B)= (E)=  
 (C)= (F)=

REF.	LEV.	PART NO.	DESCRIPTION	Q'TY (コスト)						I	P	U	A	R
				(A)	(B)	(C)	(D)	(E)	(F)					
1	.	129100-01580	PARALLEL PIN 8X16	2										
2	.	119275-01600	HOUSING, FLYWHEEL	1										
3	.	119620-01750	CAP, FLYWHEEL COVER	1										
4	.	26206-100252	BOLT M10X25	6										
5	.	124085-02220	SEAL, OIL	1										
6	.	26106-060102	BOLT M 6X 10 PLATED	2										
7	.	119326-01770	OILPAN CMP	1										
10	..	119640-01640	DRAIN PLUG M22	1										
11	..	24341-000250	O-RING 1A S-25.0	1										
12	.	26106-060122	BOLT M 6X 12 PLATED	4										
13	.	26106-060102	BOLT M 6X 10 PLATED	8										
14	.	977770-01212	GASKET, LIQUID	1										(1)

----- REMARKS (ヒコウ) -----  
 (1) オプション部品です。 (1) OPTIONAL PART.

-----+  
 | 1A09 |  
 |(1A01)|  
 -----+  
 Y00D6930

( 8 ) LOシステム  
 LUB.OIL SYSTEM

(A)=2TNE68-YB (D)=  
 (B)= (E)=  
 (C)= (F)=

ミタシ REF.	レベル LEV.	0 PART NO.	フビ メイ	DESCRIPTION	-----QTY(コスト)----- (A)(B)(C)(D)(E)(F)	I P/U A R
1	.	119260-32000	LOポンプ CMP	PUMP ASSY, LUB. OIL	1	
11	.	119660-32020	PK(LO-P	GASKET, L.O.PUMP	1	
12	.	26450-060202	6カクアボルト 6X 20	BOLT M 6X 20	3	
13	.	119326-34800	ケツボウ	DIPSTICK, LUB.OIL	1	
14	.	119325-34890	ケツボウガイド	GUIDE, DIPSTICK	1	
15	.	119305-35150	オイルフィルタ CMP	FILTER, LUB. OIL	1	
16	.	119225-35300	チヨウアツパル CMP	VALVE ASSY,OIL PRESS	1	
24	.	129150-35350	ナツト(パルホソタイ	NUT	1	
25	.	119326-35080	LOキユニユカン CMP	LO.PICKUP LINE ASSY	1	
26	.	119209-35030	オリク P11	O-RING	1	
27	.	26106-060122	ツバボルト M 6X 12	BOLT M 6X 12 PLATED	2	
28	.	124160-39450	ユアツスイツチ 0.5KG キボシ	SWITCH, OIL PRESSURE	1	

-----+  
 | 1A14 |  
 |(1A01)|  
 -----+  
 YDD693D

( 13 ) スタートインクモータ  
 STARTING MOTOR

(A)=2TNE68-YB (D)=  
 (B)= (E)=  
 (C)= (F)=

ミタシ REF.	レベル LEV.	部品番号 PART NO.	部品名 メイ	DESCRIPTION	---Q'TY(コウ)--- (A)(B)(C)(D)(E)(F)	I P/U A R
1	.	119226-77010	スタータCMP(0.8KW-90	STARTER, 12V-0.8KW	1	
2	..	X2114560130	シフトレバーキット	LEVER KIT, SHIFT	1	
3	..	X2114715500	ピニオンストップセット	STOPPER SET, PINION	1	
4	..	X2114811000	スラストワッシャー KIT	WASHER KIT, THRUST	1	
5	..	114371-77110	アーマチャー	ARMATURE	1	
6	..	114371-77140	リヤカバー ASSY	COVER ASSY, REAR	1	
7	..	114371-77160	ブラシホルダー	HOLDER ASSY, BRUSH	1	
8	...	114371-79040	ブラシ(-)	BRUSH (-)	2	
9	...	114371-79050	ブラシ(+)	BRUSH (+)	1	
10	...	114371-79060	ブラシスプリング	SPRING, BRUSH	4	
11	..	114371-77170	ダストカバーキット	COVER KIT, DUST	1	
12	..	119226-77650	ピニオンラッチ ASY	PINION ASSY	1	
13	..	124097-77710	ヨーク ASSY	YOKE ASSY.	1	
14	..	124097-77760	ギヤケース ASSY	CASE ASSY., GEAR	1	
15	..	124195-77760	マグネットスイッチ	MAGNETIC SWITCH ASSY	1	
16	..	124195-77770	スルーボルト	THROUGH BOLT	2	
17	..	114371-79070	ボルト 6X 37	BOLT M 6X 37	2	
18	..	26022-040122	ナット M4X12	SCREW M 4X 12	2	
19	.	26106-100252	ツバボルト 10X 25	BOLT M10X 25 PLATED	2	

CLICK HERE TO **DOWNLOAD** THE COMPLETE MANUAL

- Thank you very much for reading the preview of the manual.
- You can download the complete manual from: [www.heydownloads.com](http://www.heydownloads.com) by clicking the link below



- Please note: If there is no response to CLICKING the link, please download this PDF first and then click on it.

CLICK HERE TO **DOWNLOAD** THE COMPLETE MANUAL