



93309-00442

Jun-2015

PARTS CATALOG

Wheel Loader

80Z7

EQUIPMENT COMPONENTS PARTS

Powered by CUMMINS QSB6.7Engine

80C6-5001- ~

CLICK HERE TO **DOWNLOAD** THE COMPLETE MANUAL

- Thank you very much for reading the preview of the manual.
- You can download the complete manual from: www.heydownloads.com by clicking the link below



- Please note: If there is no response to CLICKING the link, please download this PDF first and then click on it.

CLICK HERE TO **DOWNLOAD** THE COMPLETE MANUAL

Avant utilisation

AVANT - PROPOS

- © Dû aux efforts continus d'KCM en vue d'améliorer la qualité de ses produits, les descriptions dans le catalogue de pièces détachées peuvent différer légèrement de celle de votre chine. Si vous doutez de certains détails, n'hésitez pas à contacter votre concessionnaire KCM le plus proche.
- © En ce qui concerne les pièces détachées du moteur, veuillez consulter le catalogue de pièces détachées spécifique au moteur diesel.

- 1 COMMENT COMMANDER DES PIÈCES DÉTACHÉES
- Lors de votre commande, veuillez spécifier les éléments suivants comme démontré dans l'exemple ci-dessous.
- (1) Modèle/type
 - (2) Produit Numéro d'identification
 - (3) N° de référence
 - (4) Dénomination du composant
 - (5) Quantité
 - (6) Nom et adresse de l'acheteur

2 COMMENT UTILISER CE CATALOGUE

PART NAME: Lorsqu'une pièce fait partie intégrante d'un assemblage, le signe « . » apparaît avant la dénomination du composant.

Q'TY: Indique le nombre de pièces utilisées par machine. La quantité des pièces internes correspond au nombre de pièces internes nécessaires pour la composition d'un assemblage.

SYMBOLES UTILISÉS DANS CE CATALOGUE :

Les symboles figurant dans le code de service et dans les colonnes d'interchangeabilité correspondent aux indications suivantes.

- W:** Exige un traitement complémentaire sur le site. Renseignez-vous auprès de votre concessionnaire KCM le plus proche.
- H:** Indique une pièce en particulier. Demandez à votre concessionnaire KCM le plus proche de la réparer.
- D:** Pièce impossible à remplacer séparément. Remplacez la pièce dans son ensemble.
- K:** Pièce contenue dans le kit de réparation.
- R:** Indique que la quantité de pièces telles que des cales d'épaisseur diffère selon le numéro de série de la machine.
- S:** Pièce disponible comme pièce de réparation ou d'entretien.
- Z:** Pièces faisant partie du moteur.
- OS:** Pièces aux cotes de réparation supérieures

- US:** Pièces aux cotes de réparation (sous-dimensionnées) (les pièces marquées de « OS » ou « US » sont décrites dans la colonne suivante, dans la colonne de pièce standard.)
- #:** Indique des pièces récemment ajoutées à la machine ou au composant.
- Y:** Pièce interchangeable sans autre condition.
- I:** Utilisé pour indiquer le numéro de référence et la quantité de la pièce à utiliser pour le composant concerné dans la colonne de pièce de rechange. Toutefois, la pièce concernée n'est pas utilisée pour le composant indiqué par I.
- T:** Devient interchangeable lorsqu'il est utilisé en combinaison avec d'autres pièces.
- P:** Indique une pièce à ne pas utiliser. Utilisez la pièce indiquée dans la colonne de pièce de rechange.

SERIAL NO.(N° de SERIE):

Le numéro de série correspond aux six derniers chiffres du Numéro d'identification (PIN) de la plaque d'identification

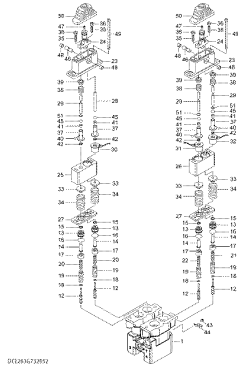
- D:** Représente la date de modification. (Exemple : D03/09 : la nouvelle pièce modifiée a été montée sur les machines fabriquées durant et après septembre 2003).
- H:** Indique le numéro de fabrication du composant.
- F:** Indique le numéro de fabrication de l'équipement avant.

REPLACEABLE PART:

Indique le numéro de référence et la quantité par machine de la pièce de rechange.

- Note:** Lorsque vous commandez une pièce comportant un Y, I, ou P dans la colonne d'interchangeabilité, la pièce indiquée dans la colonne de pièce de rechange peut être livrée automatiquement à la place de la pièce commandée.

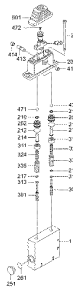
VALVE;PILOT (FOR WORK LEVER)



DCE1406212052

.....p.55

VALVE;PILOT (FOR AUX LEVER)



DCE2001120051

.....p.57

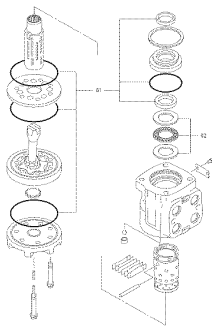
VALVE;PILOT (FOR AUX JOYSTICK LEVER)



DCE1135A

.....p.59

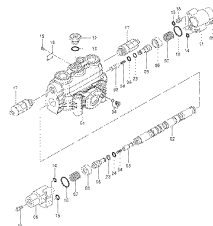
VALVE;STEERING



DCE1400002050

.....p.61

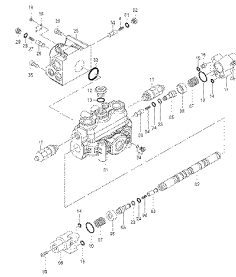
VALVE;STEERING (WITHOUT EMERGENCY STEERING)



DCE1400210051

.....p.63

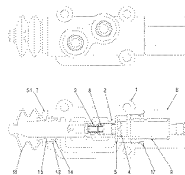
VALVE;STEERING (WITH EMERGENCY STEERING)



DCE140021005A

.....p.65

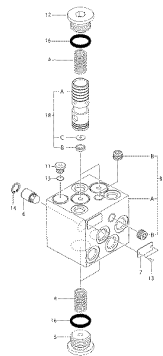
VALVE;STOP



DCE1400202050

.....p.67

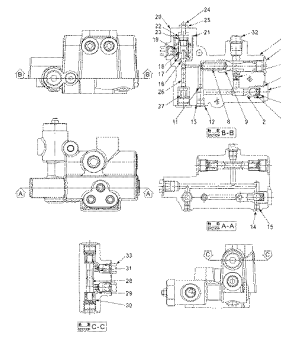
VALVE;FLOW-CONTROL



DCE1400003010

.....p.69

VALVE



DCE1400002012

.....p.71

PARTS NAME INDEX

	PART NAME	PAGE		PART NAME	PAGE	
R	RACE,INNER	4	V	VALVE,SEAT	14,19,27,35	
	REGULATOR	52,140		VALVE,SOLENOID	42,43,46,48	
	REGULATOR,PUMP	2,8		VALVE,STEERING	62,64,66	
	RETAINER	4,50,172		VALVE,STOP	68	
	RETAINER,BRG.	164,176		VALVE,THROTTLE	23,31,39	
	RING	50,56,70,90,94,102,106...		W	WASHER	2,10,12,16,19,22,23,27...
	RING,BACK-UP	4,8,18,22,23,26,30,31...	WASHER,PLANE		14,74,78	
	RING,BUFFER	80,84,88	WASHER,SPRING		2,14,80,84,88	
	RING,PISTON	78,81,85,88,103,107,111...	WASHER,THRUST		90,172	
	RING,RETAINING	4,5,10,12,14,16,52,53...	Y		YOKE	168,180,184,186
	RING,SEAL	78,80,84,88,140,154				
	RING,WEAR	78,81,85,88				
	ROD	50				
	ROD,CYL	78,80,84,88				
	ROD,PUSH	50,56,58				
	ROTOR	5				
	S	SCRAPER		50		
		SCREEN		96,128,132,142		
		SCREW		5,14,42,52,68,72,74,96...		
SCREW,DRIVE		2,10,16,43,64,66,70,74...				
SCREW,SET		8,56,58,78,80,84,88				
SEAL		10,56,58,126,148				
SEAL,BUFFER		78				
SEAL,DUST		56,68,78,80,84,88				
SEAL,OIL		5,10,12,14,16,60,164...				
SEAT		5,43				
SEAT,SPRING		14,16,18,26,34,42,56...				
SEAT,VALVE		72				
SENSOR		156				
SENSOR,PRES.		5				
SENSOR,THERMO		165				
SET,PINION		168,180				
SHAFT		16,52,56,58,94,102,106...				
SHAFT,DRIVE		4				
SHAFT,GEAR		164,176				
SHAFT,PROPELLER		184,186				
SHIM		52,56,58,74,102,106,110...				
SHIM 0.1mm		60				
SLEEVE		8,22,31,39,42,43,46,60...				
SLEEVE ASS'Y		60				
SLEEVE-ASS'Y		8				
SOCKET		52				
SOLENOID		43				
SOLENOID		42,46,52,56,74				
SPACER		2,60,68,168,180				
SPIDER		168,180				
SPOOL		5,8,43,46,50,56,58,60...				
SPOOL,MAIN		18,26,34				
SPOOL,PILOT		19,27,35				
SPOOL,SUB		18,26,34				
SPRING		5,16,19,27,35,50,52,66...				
SPRING,COMPRES.		4,5,8,18,19,22,23,26...				
SPRING,COMPRESSION		14,52,56,58,64,66,72...				
SPRING,RETURN		164,176				
STOPPER		8,50,74				
SWITCH		138				
T		TRANSMISSION	90,92,94,96,98,100,102...			
		TRANSMITTER	154			
		TUBE	98,164,176			
	TUBE,CYL.	78,80,84,88				
U	UNIT,PUMP	14				
V	VALVE	5,42,72,74,130,146				
	VALVE,BRAKE	50				
	VALVE,CHECK	18,26,34,76				
	VALVE,COMBINATION	18,22,26,30,34,38				
	VALVE,CONTROL	18,22,26,30,34,38,42				
	VALVE,FLOW-CONTROL	70				
	VALVE,PILOT	52,56,58,60				
	VALVE,RELIEF	22,30,38,42,64,66				

PUMP;GEAR
ポンプ;ギヤ

Applicable Model (適用機種): -

Mark(記号): -

Serial No. (適用号機): -

ITEM 符号	PART NO. 部品番号	PART NAME	部 品 名	Q' TY 数量	S. C サービ ス コート	SERIAL NO. 適用号機	ICA 互 換 性	REPLACEABLE PART 代 替 部 品	
								PART NO. 部品番号	Q' TY 数量
	YQYB60000257	PUMP, GEAR	ポンプ, ギヤ	1		5001-			
02	YQ2050209	* FLANGE	* フランジ	1		5001-			
03	YQ3097272	* SEAL, OIL	* シール, オイル	1	K	5001-			
05	YQ447068	* RING, RETAINING	* リング, リテイニング	1	K	5001-			
06	YQ1031045	* SEAL	* シール	2	K	5001-			
07	YQ4605732	* COVER	* カバー	1		5001-			
09	YQ4487250	* ELEMENT, BACKUP	* ELEMENT, BACKUP	2	K	5001-			
10	YQ4484119	* KEY	* キー	2		5001-			
12	YQ4723508	* O-RING	* O-リング	2	K	5001-			
13	+++++	* GEAR	* ギヤ	1	D	5001-			
14	+++++	* GEAR	* ギヤ	1	D	5001-			
15	YQ4605742	* WASHER	* ワッシャ	4		5001-			
22	+++++	* NAME-PLATE	* ネームプレート	1	D	5001-			
23	YQM491832	* SCREW, DRIVE	* スクリュー, ドライブ	2		5001-			
26	+++++	* BUSHING	* ブッシング	2	D	5001-			
27	+++++	* BUSHING	* ブッシング	2	D	5001-			
28	YQJ400613	* PIN, KNOCK	* ピン, ノック	2		5001-			
29	YQ4710315	* BOLT	* ボルト	4		5001-			
31	YQ3099160	* PLUG	* プラグ	1		5001-			
41	+++++	* HOUSING	*ハウジング	1	D	5001-			
100	YQYB00001593	KIT, SEAL	キット, シール	1		5001-			

MEMO

VALVE;CONTROL (2/2)

バルブ;コントロール (2/2)

Applicable Model (適用機種): -

Mark(記号): -

Serial No. (適用号機): -

ITEM 符号	PART NO. 部品番号	PART NAME	部 品 名	Q' TY 数量	S. C サービ ス コート	SERIAL NO. 適用号機	ICA 互 換 性	REPLACEABLE PART 代 替 部 品	
								PART NO. 部品番号	Q' TY 数量
	YQYB60000263	VALVE, CONTROL	バルブ, コントロール	1	D	5001-	I	YQ9310873	1
		This PART NO. consists of all parts shown in VALVE;CONTROL (1/2) to (2/2). <for assembly of machine>							
	YQ9310873	VALVE, CONTROL	バルブ, コントロール	1	S	5001-			
		<for transportation>							
01	+++++++	* HOUSING	* ハウジング	1	D	5001-			
01A	+++++++	** HOUSING	** ハウジング	1	D	5001-			
01B	+++++++	** HOUSING	** ハウジング	1	D	5001-			
01C	YQ1037369	** PLATE, END	** プレート, エンド	1		5001-			
01D	YQA811035	** O-RING	** O-リング	2		5001-			
01E	YQA811055	** O-RING	** O-リング	2		5001-			
01F	YQA811030	** O-RING	** O-リング	4		5001-			
01G	YQ4506418	** O-RING	** O-リング	2		5001-			
01H	YQ4714593	** BOLT	** ボルト	4		5001-			
01I	YQJ222012	** WASHER	** ワッシャ	4		5001-			
05	YQYB60000374	* VALVE, RELIEF	* バルブ, リリーフ	1		5001-			
05A	YQ4506420	** O-RING	** O-リング	1		5001-			
05B	YQ2046498	** RING, BACK-UP	** リング, バックアップ	1		5001-			
05C	YQ4506428	** O-RING	** O-リング	1		5001-			
06	YQ9312293	* VALVE, COMBINATION	* バルブ, コンビネーション	2		5001-			
06A	YQ4153108	** O-RING	** O-リング	1		5001-			
06B	YQ2046498	** RING, BACK-UP	** リング, バックアップ	1		5001-			
06C	YQ4355080	** O-RING	** O-リング	1		5001-			
07	YQ9312295	* VALVE, COMBINATION	* バルブ, コンビネーション	1		5001-			
07A	YQ4153108	** O-RING	** O-リング	1		5001-			
07B	YQ2046498	** RING, BACK-UP	** リング, バックアップ	1		5001-			
07C	YQ4355080	** O-RING	** O-リング	1		5001-			
20	YQ9334074	* VALVE, RELIEF	* バルブ, リリーフ	1		5001-			
20A	YQ4506429	** O-RING	** O-リング	1		5001-			
20B	YQ4028265	** O-RING	** O-リング	1		5001-			
30	YQ2046981	* O-RING	* O-リング	4		5001-			
33	YQA811035	* O-RING	* O-リング	2		5001-			
38	YQ3118386	* HOUSING, PILOT	* ハウジング, ハイロット	1		5001-			
40	YQ4711883	* SPRING, COMPRES.	* スプリング, コンプレッション	2		5001-			
43	YQM341036	* BOLT, SOCKET	* ボルト, ソケット	10		5001-			
48	YQ9134111	* PLUG	* プラグ	1		5001-			
48A	YQ4509180	** O-RING	** O-リング	1		5001-			
49	YQ9134112	* PLUG	* プラグ	1		5001-			
49A	YQ4506418	** O-RING	** O-リング	1		5001-			
51	YQ3118680	* POPPET	* ポペット	2		5001-			
61	YQ4506320	* O-RING	* O-リング	2		5001-			
70	+++++++	* HOUSING, PILOT	* ハウジング, ハイロット	1	D	5001-			
70A	+++++++	** HOUSING, PILOT	** ハウジング, ハイロット	1	D	5001-	I	YQYB60001022	1
70A	YQYB60001022	** HOUSING, PILOT	** ハウジング, ハイロット	1	S	5001-			

MEMO

VALVE ; BRAKE

バルブ ; ブレーキ

Applicable Model (適用機種): -

Mark(記号): -

Serial No. (適用号機): -

ITEM 符号	PART NO. 部品番号	PART NAME	部 品 名	Q' TY 数量	S. C サービ ス コート	SERIAL NO. 適用号機	I C A 互 換 性	REPLACEABLE PART 代 替 部 品	
								PART NO. 部品番号	Q' TY 数量
	YQYA00016478	VALVE, BRAKE	バルブ, ブレーキ	1		5001-			
1	+++++	* FLANGE	* フランジ	1	D	5001-			
2	+++++	* CYL.	* シリンダ	1	D	5001-			
3	+++++	* CYL.	* シリンダ	1	D	5001-			
4	+++++	* SPOOL	* スプール	2	D	5001-			
5	+++++	* PLUG	* プラグ	1	D	5001-			
6	+++++	* STOPPER	* ストッパ	1	D	5001-			
7	+++++	* SPRING	* スプリング	1	D	5001-			
8	YQXB00003378	* O-RING	* O-リング	1		5001-			
9	YQXB00003379	* O-RING	* O-リング	1		5001-			
10	YQXB00003380	* O-RING	* O-リング	2		5001-			
11	+++++	* HOLDER	* ホルダ	1	D	5001-			
12	+++++	* ROD	* ロッド	1	D	5001-			
13	+++++	* RETAINER	* リテーナ	1	D	5001-			
14	+++++	* PISTON	* ピストン	1	D	5001-			
15	YQXB00003384	* BOOT	* フーツ	1		5001-			
16	+++++	* SPRING	* スプリング	1	D	5001-			
17	+++++	* SPRING	* スプリング	1	D	5001-			
18	+++++	* SPRING	* スプリング	1	D	5001-			
19	YQXB00003387	* PACKING	* パッキン	1		5001-			
20	YQXB00003388	* SCRAPER	* スクレーパ	1		5001-			
21	+++++	* BOLT	* ボルト	2	D	5001-			
22	+++++	* SPRING	* スプリング	1	D	5001-			
23	YQXB00003391	* RING	* リング	1		5001-			
25	YQXB00003392	* PLUG	* プラグ	2		5001-			
26	YQXB00003393	* O-RING	* O-リング	2		5001-			
27	YQXB00003394	* ROD, PUSH	* ロッド, プッシュ	1		5001-			
28	YQXB00003395	* PLUG	* プラグ	1		5001-			
29	YQXB00003396	* O-RING	* O-リング	1		5001-			

VALVE;PILOT (FOR AUX JOYSTICK LEVER)

バルブ;パイロット (AUXジョイスティックレバー用)

Applicable Model (適用機種): -

Mark(記号): -

Serial No. (適用号機): -

ITEM 符号	PART NO. 部品番号	PART NAME	部 品 名	Q' TY 数量	S. C サービ ス コート	SERIAL NO. 適用号機	ICA 互 換 性	REPLACEABLE PART 代 替 部 品	
								PART NO. 部品番号	Q' TY 数量
	YQ9247135	VALVE, PILOT <for assembly of machine>	VALVE, PILOT	1		5001-	I	YQ9257577	1
	YQ9257577	VALVE, PILOT <for transportation>	VALVE, PILOT <for transportation>	1	S	5001-			
00	YQ8094446	* CASING	* CASING	1		5001-			
00A	+++++	** CASING	** CASING	1	D	5001-			
00B	+++++	** SPOOL	** SPOOL	4	D	5001-			
04	YQ4410898	* SPACER	* SPACER	4		5001-			
05	YQ4662206	* SHIM 0.1mm	* SHIM 0.1mm	4	R	5001-			
06	YQ4429120	* SPRING, COMPRES.	* SPRING, COMPRES.	2		5001-			
08	YQ4425414	* SPRING, COMPRES.	* SPRING, COMPRES.	2		5001-			
10	YQ4615610	* GUIDE, SPRING	* GUIDE, SPRING	4		5001-			
11	YQ4437333	* RING, RETAINING	* RING, RETAINING	4		5001-			
14	YQ9759157	* PUSHER	* PUSHER	2		5001-			
15	YQ9759158	* PUSHER	* PUSHER	2		5001-			
17	YQ9246436	* SLEEVE ASS' Y	* SLEEVE ASS' Y	4		5001-			
17A	+++++	** SLEEVE	** SLEEVE	1	D	5001-			
17B	+++++	** SEAL, OIL	** SEAL, OIL	1	D	5001-			
19	YQ4201993	* O-RING	* O-RING	4		5001-			
21	YQ4614296	* PLATE	* PLATE	1		5001-			
22	YQ4335060	* JOINT, UNIVERSAL	* JOINT, UNIVERSAL	1		5001-			
24	YQ4631248	* JOINT, SCREW	* JOINT, SCREW	1		5001-			
25	YQ4639115	* CAM	* CAM	1		5001-			
26	YQ4614286	* PLUG	* PLUG	1		5001-			
27	YQ4170585	* O-RING	* O-RING	1		5001-			
28	YQ4614331	* RING, RETAINING	* RING, RETAINING	1		5001-			
33	YQ4651556	* SPRING, COMPRES.	* SPRING, COMPRES.	2		5001-			
34	YQ4651557	* SPRING, COMPRES.	* SPRING, COMPRES.	2		5001-			

VALVE;FLOW-CONTROL

バルブ;フローコントロール

Applicable Model (適用機種): -

Mark(記号): -

Serial No. (適用号機): -

ITEM 符号	PART NO. 部品番号	PART NAME	部 品 名	Q' TY 数量	S. C サービ ス コート	SERIAL NO. 適用号機	ICA 互 換 性	REPLACEABLE PART 代 替 部 品	
								PART NO. 部品番号	Q' TY 数量
	YQYA00003917	VALVE, FLOW-CONTROL	バルブ, フローコントロール	1		5001-			
4	YQ0309801	* SPRING	* スプリング	4		5001-			
5	YQ0309802	* PLUG	* プラグ	2		5001-			
6	YQXB00002646	* PLUNGER	* プランジヤ	1		5001-			
7	+++++++	* NAME-PLATE	* ネームプレート	1	D	5001-			
8	YQXB00003569	* BODY	* ボディ	1		5001-			
8A	+++++++	** BODY	** ボディ	1	D	5001-			
8B	+++++++	** PLUG	** プラグ	2	D	5001-			
11	YQ0314205	* PLUG	* プラグ	1		5001-			
12	YQ0309805	* PLUG	* プラグ	2		5001-			
13	+++++++	* SCREW, DRIVE	* スクリュー, ドライブ	2	D	5001-			
14	YQ0357303	* RING, RETAINING	* リング, リテイニング	1		5001-			
15	YQ957366	* O-RING	* O-リング	1		5001-			
16	YQ4509180	* O-RING	* O-リング	4		5001-			
18	YQ0309806	* PLUNGER	* プランジヤ	2		5001-			
18A	+++++++	** PLUNGER	** プランジヤ	1	D	5001-			
18B	+++++++	** RING	** リング	1	D	5001-			
18C	+++++++	** ORIFICE	** オリフィス	1	D	5001-			

CYL. ;LIFT (L)
シリンダ;リフト (L)

Applicable Model (適用機種): -

Mark(記号): -

Serial No. (適用号機): -

ITEM 符号	PART NO. 部品番号	PART NAME	部 品 名	Q' TY 数量	S. C サービ ス コート	SERIAL NO. 適用号機	ICA 互 換 性	REPLACEABLE PART 代 替 部 品	
								PART NO. 部品番号	Q' TY 数量
03	YQYA00016746	CYL. , LIFT	CYL. , LIFT	1		5001-			
	YQ263G847021	* ROD, CYL	* ROD, CYL	1		5001-			
20	YQ263G847161	* NUT	* NUT	1		5001-			
21	YQ263G847171	* SCREW, SET	* SCREW, SET	1		5001-			
22	YQM341660	* BOLT, SOCKET	* BOLT, SOCKET	12		5001-			
23	YQ263G847181	* SCREW, SET	* SCREW, SET	1		5001-			
24	YQ263G847192	* BAND	* BAND	1		5001-			
25	YQ263G847201	* BAND	* BAND	1		5001-			
26	YQXB00002033	* WASHER, SPRING	* WASHER, SPRING	2		5001-			
27	YQJ901030	* BOLT	* BOLT	2		5001-			
28	YQ263G847211	* PIPE, FLANGE	* PIPE, FLANGE	1		5001-			
29	YQ4506428	* O-RING	* O-RING	1		5001-			
30	YQXB00002033	* WASHER, SPRING	* WASHER, SPRING	4		5001-			
31	YQM341050	* BOLT, SOCKET	* BOLT, SOCKET	4		5001-			
32	YQ263G847221	* CLAMP, PIPE	* CLAMP, PIPE	1		5001-			
33	YQXB00001962	* WASHER, SPRING	* WASHER, SPRING	1		5001-			
34	YQJ901250	* BOLT	* BOLT	1		5001-			
35	YQ263G847231	* BAND	* BAND	1		5001-			
36	YQ263G847201	* BAND	* BAND	1		5001-			
37	YQXB00002033	* WASHER, SPRING	* WASHER, SPRING	2		5001-			
38	YQJ901030	* BOLT	* BOLT	2		5001-			
39	YQ263G847291	* PIPE, FLANGE	* PIPE, FLANGE	1		5001-			
40	YQ4506428	* O-RING	* O-RING	1		5001-			
41	YQXB00002033	* WASHER, SPRING	* WASHER, SPRING	4		5001-			
42	YQM341050	* BOLT, SOCKET	* BOLT, SOCKET	4		5001-			
43	YQ263G847221	* CLAMP, PIPE	* CLAMP, PIPE	1		5001-			
44	YQXB00001962	* WASHER, SPRING	* WASHER, SPRING	1		5001-			
45	YQJ901250	* BOLT	* BOLT	1		5001-			
51	YQ263G847301	* TUBE, CYL.	* TUBE, CYL.	1		5001-			
51A	YQ263G847281	** TUBE, CYL.	** TUBE, CYL.	1		5001-			
51B	YQ4381857	** BUSHING	** BUSHING	2		5001-			
51C	YQ263G847251	** SEAL, DUST	** SEAL, DUST	2		5001-			
53	YQXB00003352	* COVER	* COVER	1		5001-			
53A	YQXB00003353	** COVER	** COVER	1		5001-			
53B	YQ263G847041	** BUSHING	** BUSHING	1		5001-			
53C	YQ263G847051	** RING, RETAINING	** RING, RETAINING	1		5001-			
53D	YQ263G847061	** RING, BUFFER	** RING, BUFFER	1	K	5001-			
53E	YQ263G847071	** PACKING, U-RING	** PACKING, U-RING	1	K	5001-			
53F	YQXB00003356	** SEAL, DUST	** SEAL, DUST	1	K	5001-			
53G	YQA811125	** O-RING	** O-RING	1	K	5001-			
53H	YQ263G847101	** RING, BACK-UP	** RING, BACK-UP	1	K	5001-			
53I	YQA811130	** O-RING	** O-RING	1	K	5001-			
54	YQ263G847331	* PISTON	* PISTON	1		5001-			
54A	YQ263G847111	** PISTON	** PISTON	1		5001-			
54B	YQ263G847121	** RING, SEAL	** RING, SEAL	1	K	5001-			

CLICK HERE TO **DOWNLOAD** THE COMPLETE MANUAL

- Thank you very much for reading the preview of the manual.
- You can download the complete manual from: www.heydownloads.com by clicking the link below



- Please note: If there is no response to CLICKING the link, please download this PDF first and then click on it.

CLICK HERE TO **DOWNLOAD** THE COMPLETE MANUAL

TRANSMISSION (1/30)

トランスミッション (1/30)

Applicable Model (適用機種): -

Mark(記号): -

Serial No. (適用号機): -

ITEM 符号	PART NO. 部品番号	PART NAME	部 品 名	Q' TY 数量	S. C サ-ビ ス コ-ト	SERIAL NO. 適用号機	ICA 互 換 性	REPLACEABLE PART 代 替 部 品	
								PART NO. 部品番号	Q' TY 数量
	YQYA00017828	TRANSMISSION This PART NO. consists of all parts shown in TRANSMISSION (1/30) to (30/30). コ/部品番号/構成部品ハTRANSMISSION(1/30)カラ(30/30)/部品ヲ含ミマス	TRANSMISSION	1		5001-			
01-10	YQXB00004855	* CONVERTER	* CONVERTER	1		5001-			
01-30	YQ263G257821	* BOLT	* BOLT	18		5001-			
01-60	YQ263G258681	* COVER	* COVER	1		5001-			
01-64	YQXB00004856	* O-RING	* O-RING	1		5001-			
01-70	YQXB00004857	* DIAPHRAGM	* DIAPHRAGM	2		5001-			
01-72	YQ263G258011	* WASHER, THRUST	* WASHER, THRUST	24		5001-			
01-80	YQ263G257871	* BOLT	* BOLT	4		5001-			
01-320	YQ263G258741	* COVER	* COVER	1		5001-			
01-330	YQ263G257841	* BOLT	* BOLT	4		5001-			
01-400	YQXB00004858	* RING	* RING	1		5001-			
01-494	YQ263G257871	* BOLT	* BOLT	12		5001-			

TRANSMISSION (9/30)

トランスミッション (9/30)

Applicable Model (適用機種): -

Mark(記号): -

Serial No. (適用号機): -

ITEM 符号	PART NO. 部品番号	PART NAME	部 品 名	Q' TY 数量	S. C サービ ス コート	SERIAL NO. 適用号機	ICA 互 換 性	REPLACEABLE PART 代 替 部 品	
								PART NO. 部品番号	Q' TY 数量
	YQYA00017828	TRANSMISSION	トランスミッション	1		5001-			
		This PART NO. consists of all parts shown in TRANSMISSION (1/30) to (30/30). コ/部品番号/構成部品ハTRANSMISSION(1/30)カラ(30/30)/部品ヲ含ミマス							
09-10	YQXB00004865	* SHAFT	* シャフト	1		5001-			
09-20	YQ263G257981	* BOLT, STUD	* ボルト ; スタッド	1		5001-			
09-40	YQ263G259661	* COUPLING	* カップリング	1		5001-			
09-40A	YQ263G259651	** CARRIER	** キャリア	1		5001-			
09-40B	YQ263G259101	** PISTON	** ピストン	1		5001-			
09-40B1	YQ263G257701	*** O-RING	*** オーリング	1		5001-			
09-40B2	YQ263G257711	*** O-RING	*** オーリング	1		5001-			
09-40C	YQ263G257231	** SPRING	** スプリング	7		5001-			
09-40D	YQ263G259631	** RING	** リング	1		5001-			
09-40E	YQ263G257151	** CLUTCH, DISC	** クラッチ ; ディスク	1		5001-			
09-40F	YQ263G257141	** PLATE	** プレート	7		5001-			
09-40G	YQ263G257281	** CLUTCH, DISC	** クラッチ ; ディスク	7		5001-			
09-40H	YQXB00003101	** SHIM	** シム	1		5001-			
09-40I	YQ263G258051	** RING (t=2.1mm)	** リング (t=2.1mm)	1		5001-			
09-40I	YQ263G258061	** RING (t=2.25mm)	** リング (t=2.25mm)	1		5001-			
09-40I	YQ263G258071	** RING (t=2.4mm)	** リング (t=2.4mm)	1		5001-			
09-40I	YQ263G258081	** RING (t=2.55mm)	** リング (t=2.55mm)	1		5001-			
09-40I	YQ263G258091	** RING (t=2.7mm)	** リング (t=2.7mm)	1		5001-			
09-40I	YQ263G258191	** RING (t=2.85mm)	** リング (t=2.85mm)	1		5001-			
09-40I	YQ263G258101	** RING (t=3.0mm)	** リング (t=3.0mm)	1		5001-			
09-40I	YQ263G258111	** RING (t=3.15mm)	** リング (t=3.15mm)	1		5001-			
09-40I	YQ263G258121	** RING (t=3.3mm)	** リング (t=3.3mm)	1		5001-			
09-40I	YQ263G258131	** RING (t=3.45mm)	** リング (t=3.45mm)	1		5001-			
09-40I	YQ263G258141	** RING (t=3.6mm)	** リング (t=3.6mm)	1		5001-			
09-40I	YQ263G258151	** RING (t=3.75mm)	** リング (t=3.75mm)	1		5001-			
09-40I	YQ263G258161	** RING (t=3.9mm)	** リング (t=3.9mm)	1		5001-			
09-40I	YQ263G258171	** RING (t=4.05mm)	** リング (t=4.05mm)	1		5001-			
09-40I	YQ263G258181	** RING	** リング	1		5001-			

MEMO

TRANSMISSION (15/30)

トランスミッション (15/30)

Applicable Model (適用機種): -

Mark(記号): -

Serial No. (適用号機): -

ITEM 符号	PART NO. 部品番号	PART NAME	部 品 名	Q' TY 数量	S. C サービ ス コート	SERIAL NO. 適用号機	ICA 互 換 性	REPLACEABLE PART 代 替 部 品	
								PART NO. 部品番号	Q' TY 数量
	YQYA00017828	TRANSMISSION This PART NO. consists of all parts shown in TRANSMISSION (1/30) to (30/30). コ/部品番号/構成部品ハTRANSMISSION(1/30)カラ(30/30)/部品ヲ含ミマス	トランスミッション	1		5001-			
15-10	YQ263G259861	* BRAKE	* ブレーキ	1		5001-			
15-10A	YQXB00003151	** KIT, SEAL	** キット; シール	1		5001-			
15-10B	YQXB00003152	** KIT, REPAIR	** キット; リペア	1		5001-			
15-10C	YQ263G259891	** KIT, REPAIR	** キット; リペア	1		5001-			
15-10D	YQ263G259901	** KIT, REPAIR	** キット; リペア	1		5001-			
15-10E	YQXB00003155	** KIT, REPAIR	** キット; リペア	1		5001-			
15-10F	YQ263G259921	** KIT, REPAIR	** キット; リペア	1		5001-			
15-10G	YQ263G259931	** BRAKE	** ブレーキ	1		5001-			
15-10H	YQXB00003158	** VALVE	** バルブ	1		5001-			
15-100	YQ263G258701	* BRAKE, DISC	* ブレーキ; ディスク	1		5001-			
15-160	YQ263G259951	* WASHER	* ワッシャ	1		5001-			
15-170	YQXB00004868	* SCREW	* スクリュ	1		5001-			
15-180	YQ1139909	* O-RING	* オーリング	1		5001-			

TRANSMISSION (20/30)

トランスミッション (20/30)

Applicable Model (適用機種): -

Mark(記号): -

Serial No. (適用号機): -

ITEM 符号	PART NO. 部品番号	PART NAME	部 品 名	Q' TY 数量	S. C サービ ス コード	SERIAL NO. 適用号機	I C A 互 換 性	REPLACEABLE PART 代 替 部 品	
								PART NO. 部品番号	Q' TY 数量
	YQYA00017828	TRANSMISSION This PART NO. consists of all parts shown in TRANSMISSION (1/30) to (30/30). コ/部品番号/構成部品ハTRANSMISSION(1/30)カラ(30/30)/部品ヲ含ミマス	トランスミッション	1		5001-			
20-10	YQ263G259771	* BLOCK, VALVE	* ブロック ; パルプ	1		5001-			
20-20	YQ263G258031	* ORIFICE	* オリフィス	6		5001-			
20-30	YQ263G258881	* PISTON	* ピストン	6		5001-			
20-40	YQ263G258351	* SPRING, COMPRESSION	* スプリング ; コンプレッ	6		5001-			
20-50	YQ263G258821	* PISTON	* ピストン	6		5001-			
20-60	YQ263G258361	* SPRING, COMPRESSION	* スプリング ; コンプレッ	6		5001-			
20-70	YQ263G258851	* PISTON	* ピストン	1		5001-			
20-80	YQ263G258371	* SPRING, COMPRESSION	* スプリング ; コンプレッ	1		5001-			
20-90	YQ263G258951	* PISTON	* ピストン	1		5001-			
20-110	YQ263G258391	* SPRING, COMPRESSION	* スプリング ; コンプレッ	1		5001-			
20-150	YQ263G258971	* GASKET	* ガスケット	1		5001-			
20-160	YQ263G258911	* HOUSING	*ハウジング	1		5001-			
20-170	YQ263G258541	* SCREW	* スクリュ	18		5001-			
20-180	YQ263G257201	* REGULATOR	* レギュレータ	3		5001-			
20-180A	YQ263G258431	** RING, SEAL	** リング ; シール	1		5001-			
20-190	YQ263G258651	* PLATE	* プレート	3		5001-			
20-200	YQ263G258531	* SCREW	* スクリュ	3		5001-			
20-210	YQ263G258971	* GASKET	* ガスケット	1		5001-			
20-220	YQ263G258911	* HOUSING	*ハウジング	1		5001-			
20-230	YQ263G258541	* SCREW	* スクリュ	18		5001-			
20-240	YQ263G257201	* REGULATOR	* レギュレータ	3		5001-			
20-240A	YQ263G258431	** RING, SEAL	** リング ; シール	1		5001-			
20-250	YQ263G258651	* PLATE	* プレート	3		5001-			
20-260	YQ263G258531	* SCREW	* スクリュ	3		5001-			
20-270	YQ263G258761	* HARNESS, WIRE	* ハーネス ; ワイヤ	1		5001-			
20-280	YQ263G258961	* GASKET	* ガスケット	1		5001-			
20-290	YQ263G258831	* COVER	* カバー	1		5001-			
20-300	YQ263G258541	* SCREW	* スクリュ	14		5001-			
20-310	YQ263G258961	* GASKET	* ガスケット	1		5001-			
20-320	YQ263G258841	* COVER	* カバー	1		5001-			
20-330	YQ263G258661	* CLAMP	* クランプ	1		5001-			
20-340	YQ263G258541	* SCREW	* スクリュ	14		5001-			

TRANSMISSION (30/30)

トランスミッション (30/30)

Applicable Model (適用機種): -

Mark(記号): -

Serial No. (適用号機): -

ITEM 符号	PART NO. 部品番号	PART NAME	部 品 名	Q' TY 数量	S. C サービ ス コート	SERIAL NO. 適用号機	I C A 互 換 性	REPLACEABLE PART 代 替 部 品	
								PART NO. 部品番号	Q' TY 数量
	YQYA00017828	TRANSMISSION This PART NO. consists of all parts shown in TRANSMISSION (1/30) to (30/30). コ/部品番号/構成部品ハTRANSMISSION(1/30)カラ(30/30)/部品ヲ含ミマス	トランスミッション	1		5001-			
30-22	YQ263G258711	* GASKET	* ガasket	2		5001-			
30-30	YQXB00004871	* BOLT	* ボルト	4		5001-			
30-50	YQ263G258721	* PLATE	* プレート	2		5001-			

MEMO

AXLE;REAR PARTS (LSD) (2)
 アクスル;リア部品 (LSD) (2)

Applicable Model (適用機種): -

Mark(記号): -

Serial No. (適用号機): -

ITEM 符号	PART NO. 部品番号	PART NAME	部 品 名	Q' TY 数量	S. C サービ ス コート	SERIAL NO. 適用号機	ICA 互 換 性	REPLACEABLE PART 代 替 部 品	
								PART NO. 部品番号	Q' TY 数量
01	YQ9314319	AXLE, REAR	アクスル, リア	1	D	5001-			
	YQ9314243	* CARRIER, PLANETARY <for details see "CARRIER:PLANET."> <詳細は"キャリア;プ'ラネタリ"参照>	* キャリア, プ'ラネタリ	2		5001-			
02	YQ8113556	* SET, PINION	* セット, ピ'ニオン	1		5001-			
03	YQ1034645	* CASE	* ケース	1		5001-			
04	YQ1034646	* CASE	* ケース	1		5001-			
08	YQ4680831	* BOLT	* ボ'ルト	20		5001-			
09	YQJ222016	* WASHER	* ワッシャ	20		5001-			
10	YQ3112397	* BRG.	* ベ'アリング	2		5001-			
11	YQ2055556	* GEAR, PINION	* キ'ヤ, ピ'ニオン	4		5001-			
12	YQ1034647	* GEAR	* キ'ヤ	2		5001-			
14	YQ2055331	* PLATE (t=4.5mm) (When clearance is less than 18.3mm)	* プ'レート	4	R	5001-			
15	YQ2055333	* PLATE	* プ'レート	2		5001-			
16	YQ0006257	* RING	* リンク	2		5001-			
17	YQ1034829	* SPIDER	* スパ'イダ	1		5001-			
18	YQ2055332	* DISC	* テ'イスク	4		5001-			
19	YQ2055523	* NUT, ADJUSTING	* ナット, アジ'ヤスティング	2		5001-			
22	YQ2055524	* PLATE, LOCK	* プ'レート, ロック	2		5001-			
23	YQ0006254	* CAGE	* ケージ	1		5001-			
24	YQ2055765	* BRG.	* ベ'アリング	1		5001-			
25	YQ2055130	* BRG.	* ベ'アリング	1		5001-			
26	YQ2055314	* SPACER	* スパ'ーサ	1		5001-			
29	YQ2055528	* SPACER	* スパ'ーサ	1		5001-			
30	YQYB00000031	* YOKE	* ヨーク	1		5001-			
31	YQ4680849	* BOLT	* ボ'ルト	1		5001-			
32	YQ3112297	* WASHER	* ワッシャ	1		5001-			
33	YQ4681158	* O-RING	* O-リング	1		5001-			
36	YQ2055311	* SHIM	* シム	4	R	5001-			
37	YQ2055312	(t=0.25mm) * SHIM	(t=0.25mm) * シム	4	R	5001-			
38	YQ2055313	(t=0.2mm) * SHIM (t=0.1mm)	(t=0.2mm) * シム (t=0.1mm)	4	R	5001-			
39	YQ4720252	* SEAL, OIL	* シール, オイル	1		5001-			
40	YQA810190	* O-RING	* O-リング	1		5001-			
43	YQ4680829	* BOLT	* ボ'ルト	10		5001-			
44	YQJ222016	* WASHER	* ワッシャ	10		5001-			
45	YQ3112293	* SHIM	* シム	6	R	5001-			
46	YQ3112292	(t=0.25mm) * SHIM	(t=0.25mm) * シム	2	R	5001-			
47	YQ3112291	(t=0.2mm) * SHIM (t=0.1mm)	(t=0.2mm) * シム (t=0.1mm)	2	R	5001-			

PARTS No. INDEX

PART NUMBER	PAGE-SYM	PART NUMBER	PAGE-SYM	PART NUMBER	PAGE-SYM	PART NUMBER	PAGE-SYM
YQ263G2 57871	90- 01-80	YQ263G2 58191	110- 09-40I	YQ263G2 58471	103- 07-210	YQ263G2 59361	111- 09-160
57871	90- 01-494	58191	114- 10-40I	58481	103- 07-190	59391	114- 10-16
57871	134- 17-114	58201	102- 07-40I	58481	107- 08-190	59431	119- 11-160
57881	96- 04-50	58201	118- 11-40K	58481	111- 09-190	59431	123- 12-160
57881	96- 04-70	58201	122- 12-40K	58481	115- 10-190	59521	94- 03-70
57891	148- 24-20	58211	102- 07-40I	58531	140- 20-200	59531	96- 04-10
57901	96- 04-100	58211	118- 11-40K	58531	140- 20-260	59551	96- 04-40
57901	98- 05-312	58211	122- 12-40K	58541	140- 20-170	59561	96- 04-160
57901	98- 05-352	58221	102- 07-40I	58541	140- 20-230	59581	98- 05-311
57901	98- 05-400	58221	118- 11-40K	58541	140- 20-300	59581	98- 05-340
57911	98- 05-330	58221	122- 12-40K	58541	140- 20-340	59581	98- 05-351
57911	98- 05-364	58231	102- 07-40I	58551	96- 04-200	59581	98- 05-380
57931	96- 04-250	58231	118- 11-40K	58551	136- 18-40	59601	102- 07-40
57981	102- 07-20	58231	122- 12-40K	58561	96- 04-180	59611	102- 07-40A
57981	106- 08-20	58241	102- 07-40I	58571	96- 04-220	59621	102- 07-40B
57981	110- 09-20	58241	118- 11-40K	58571	158- 29-50	59631	102- 07-40D
57981	114- 10-20	58241	122- 12-40K	58581	142- 21-390	59631	106- 08-40D
57981	118- 11-20	58251	102- 07-40I	58591	136- 18-200	59631	110- 09-40D
57981	122- 12-20	58251	118- 11-40K	58621	134- 17-30	59631	114- 10-40D
57991	136- 18-50	58251	122- 12-40K	58631	119- 11-180	59631	118- 11-40F
58001	136- 18-70	58261	102- 07-40I	58631	123- 12-180	59631	122- 12-40F
58011	90- 01-72	58261	118- 11-40K	58641	100- 06-140	59641	106- 08-40
58021	118- 11-40C	58261	122- 12-40K	58651	140- 20-190	59651	106- 08-40A
58021	122- 12-40C	58271	102- 07-40I	58651	140- 20-250	59651	110- 09-40A
58031	140- 20-20	58271	118- 11-40K	58661	140- 20-330	59661	110- 09-40
58041	96- 04-120	58271	122- 12-40K	58681	90- 01-60	59671	114- 10-40
58051	106- 08-40I	58281	102- 07-40I	58701	130- 15-100	59681	114- 10-40A
58051	110- 09-40I	58281	118- 11-40K	58711	160- 30-22	59691	118- 11-40
58051	114- 10-40I	58281	122- 12-40K	58721	160- 30-50	59691	122- 12-40
58061	106- 08-40I	58291	102- 07-40I	58731	126- 13-50	59701	118- 11-40A
58061	110- 09-40I	58291	118- 11-40K	58741	90- 01-320	59701	122- 12-40A
58061	114- 10-40I	58291	122- 12-40K	58761	140- 20-270	59711	118- 11-40D
58071	106- 08-40I	58301	102- 07-40I	58771	96- 04-60	59711	122- 12-40D
58071	110- 09-40I	58301	118- 11-40K	58771	96- 04-240	59741	132- 16-110
58071	114- 10-40I	58301	122- 12-40K	58791	96- 04-170	59751	132- 16-116
58081	106- 08-40I	58311	102- 07-40I	58801	94- 03-20	59771	140- 20-10
58081	110- 09-40I	58311	118- 11-40K	58821	140- 20-50	59791	148- 24-10
58081	114- 10-40I	58311	122- 12-40K	58831	140- 20-290	59801	148- 24-30
58091	106- 08-40I	58321	102- 07-40I	58841	140- 20-320	59812	150- 25-10
58091	110- 09-40I	58321	118- 11-40K	58851	140- 20-70	59831	156- 28-54
58091	114- 10-40I	58321	122- 12-40K	58861	146- 23-40	59841	156- 28-54A
58101	106- 08-40I	58331	102- 07-40I	58871	146- 23-50	59851	158- 29-42
58101	110- 09-40I	58331	118- 11-40K	58881	140- 20-30	59861	130- 15-10
58101	114- 10-40I	58331	122- 12-40K	58891	146- 23-60	59891	130- 15-10C
58111	106- 08-40I	58341	102- 07-40I	58911	140- 20-160	59901	130- 15-10D
58111	110- 09-40I	58341	119- 11-40K	58911	140- 20-220	59921	130- 15-10F
58111	114- 10-40I	58341	123- 12-40K	58941	142- 21-380	59931	130- 15-10G
58121	106- 08-40I	58351	140- 20-40	58951	140- 20-90	59951	130- 15-160
58121	110- 09-40I	58361	140- 20-60	58961	140- 20-280	YQ263G4 52081	190-
58121	114- 10-40I	58371	140- 20-80	58961	140- 20-310	57012	78- 51A
58131	106- 08-40I	58381	118- 11-40E	58971	140- 20-150	57021	78- 52A
58131	110- 09-40I	58381	122- 12-40E	58971	140- 20-210	57032	78- 53A
58131	114- 10-40I	58391	140- 20-110	58991	150- 25-20	57101	78- 53H
58141	106- 08-40I	58401	136- 18-798	59001	134- 17-100	57111	78- 53J
58141	110- 09-40I	58411	146- 23-70	59101	106- 08-40B	57121	78- 54A
58141	114- 10-40I	58421	154- 27-10A	59101	110- 09-40B	57131	78- 54B
58151	106- 08-40I	58431	140- 20-180A	59101	114- 10-40B	57141	78- 54C
58151	110- 09-40I	58431	140- 20-240A	59101	118- 11-40B	57161	78- 54F
58151	114- 10-40I	58441	103- 07-250	59101	122- 12-40B	57182	78- 54D
58161	106- 08-40I	58441	107- 08-250	59121	96- 04-80	57191	78- 22
58161	110- 09-40I	58441	111- 09-240	59131	96- 04-90	57401	62- 01
58161	114- 10-40I	58441	115- 10-250	59141	98- 05-320	57531	64- 03
58171	106- 08-40I	58441	119- 11-230	59141	98- 05-360	57531	66- 03
58171	110- 09-40I	58441	123- 12-230	59161	94- 03-10	57541	64- 04
58171	114- 10-40I	58451	119- 11-170	59191	128- 14-85	57541	66- 04
58181	106- 08-40I	58451	123- 12-170	59211	136- 18-10	57551	64- 05
58181	110- 09-40I	58461	107- 08-210	59221	136- 18-20	57551	66- 05
58181	115- 10-40I	58461	111- 09-210	59231	136- 18-794	57561	64- 06
58191	106- 08-40I	58461	115- 10-210	59271	134- 17-10	57561	66- 06

CLICK HERE TO **DOWNLOAD** THE COMPLETE MANUAL

- Thank you very much for reading the preview of the manual.
- You can download the complete manual from: www.heydownloads.com by clicking the link below



- Please note: If there is no response to CLICKING the link, please download this PDF first and then click on it.

CLICK HERE TO **DOWNLOAD** THE COMPLETE MANUAL