



93306-00320

Sep-2015

# *PARTS CATALOG*

*WHEEL LOADER*

# *60Z7*

Powered by DEUTZ TCD3.6L4 Engine

Serial No. 60D1-8001 ~

CLICK HERE TO **DOWNLOAD** THE COMPLETE MANUAL

- Thank you very much for reading the preview of the manual.
- You can download the complete manual from: [www.heydownloads.com](http://www.heydownloads.com) by clicking the link below



- Please note: If there is no response to CLICKING the link, please download this PDF first and then click on it.

CLICK HERE TO **DOWNLOAD** THE COMPLETE MANUAL

# Before Use

## FOREWORD

- ⊙ According to KCM's continuous effort to improve the product quality, descriptions in the Parts Catalog may be slightly different from your machine. If any questionable points are found, feel free to contact your nearest KCM dealer.
- ⊙ For the engine parts, please refer to the parts catalog of diesel engine issued separately.

### 1. HOW TO ORDER PARTS

When ordering parts, please specify the following items.

- (1) Model/type
- (2) Product Identification Number
- (3) Part No.
- (4) Part Name
- (5) Q'ty
- (6) Purchaser's Name and Address

### 2. HOW TO USE THIS PARTS CATALOG

**PART NAME:** When the part is used as an inner part of an assembly part, the mark "." is shown in front of the part name.

**Q'TY:** Indicates the number of the part used per machine. The quantity of an inner part is the number of the inner part necessary to organize one assembly part.

#### SYMBOLS USED IN THIS BOOK:

The symbols shown in the service code and interchangeability columns are used to indicate the following information.

- W: Requires additional processing at the job site. Ask your nearest KCM dealer.
- H: Indicate a precise part. Ask your nearest KCM dealer for its repair.
- D: Impossible to replace as a single part. Replace the part in an assembly unit.
- K: Contained in the service part kit.
- R: Indicate that the quantity of the part like shims differs depending on the machine serial No.
- S: To be supplied as repair or service parts.
- Z: Engine related parts.
- OS: Over-sized parts
- US: Undersized parts  
(Part with mark "OS, or US" is described in the next column under the standard size part column.)
- #: Indicates newly added parts to the equipment or component.
- Y: Interchangeable part without any constraint.

I: Used to indicate the part No. and quantity of the part to be used for the part concerned in the replacement part column. However, the part concerned is not used for the part shown with mark I.

T: Becomes interchangeable when combined.

P: Indicate the part prohibited to use. Use the part shown in the replacement part column.

**SERIAL No.:** The serial number corresponds to the last six-digit figure of the PIN (Product Identification Number) on the name-plate.

D: Represents the date of modification.  
(Example: D03/09: New modification part has been applied to the products manufactured in and after Sept 2003.)

H: Indicates the component manufacturing No.

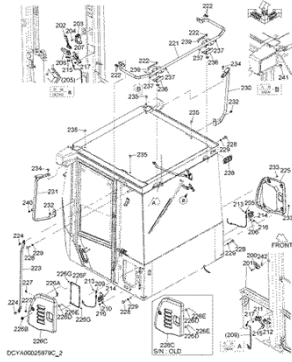
F: Indicates the front attachment manufacturing No

#### REPLACEABLE PART:

Indicates the part No. and quantity per machine of the replacement part.

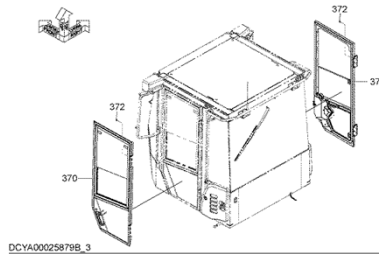
**NOTE:** When the part with mark Y, I, or P shown in the interchangeability column is ordered, the part shown in the replacement part column may be automatically supplied instead of the ordered part.

**\* CAB (2)**



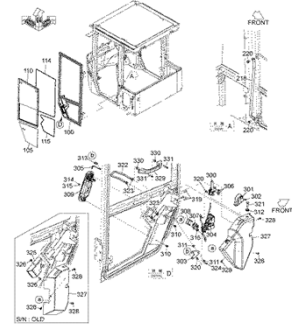
.....p.113

**\* CAB (3)**



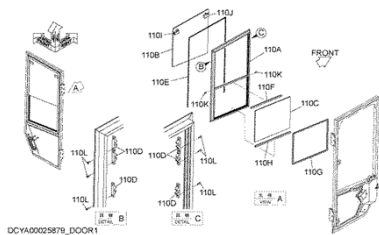
.....p.117

**\*\* DOOR (L)**



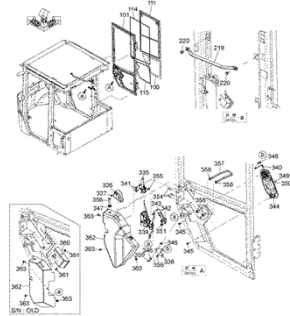
.....p.119

**\*\*\* SASH (L)**



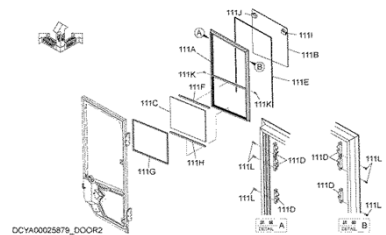
.....p.121

**\*\* DOOR (R)**



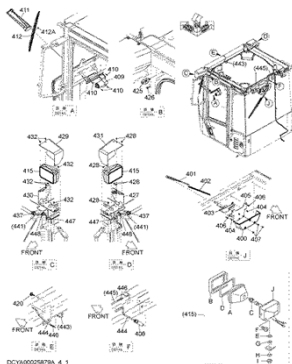
.....p.123

**\*\*\* SASH (R)**



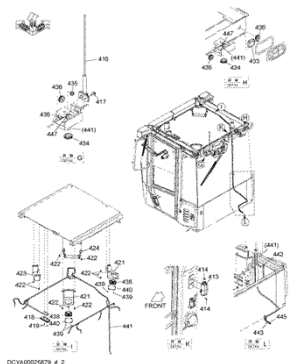
.....p.125

**\* CAB (4-1)**



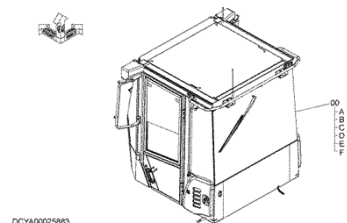
.....p.127

**\* CAB (4-2)**



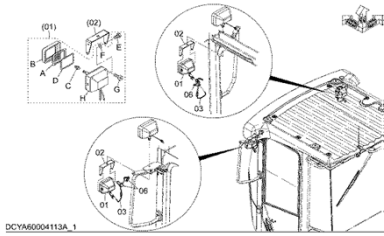
.....p.129

**CAB (SATELLITE COMMUNICATIONS)**



.....p.131

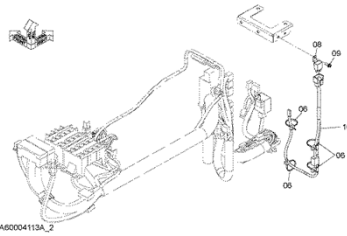
**WORK LIGHT (CAB FRONT)**



DCYA6004113A\_1

.....p.291

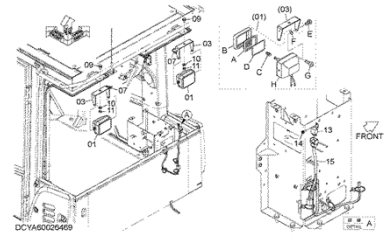
**WORK LIGHT HARNESS (CAB FRONT)**



DCYA6004113A\_2

.....p.293

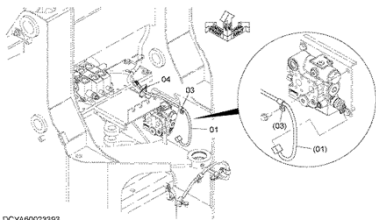
**REAR HEAD LAMP (CAB)**



DCYA60020469

.....p.295

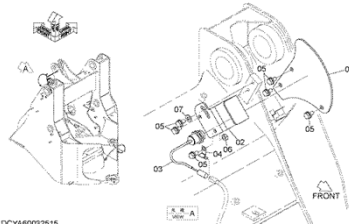
**ELECTRIC PARTS (RIDE CONTROL)**



DCYA60023383

.....p.297

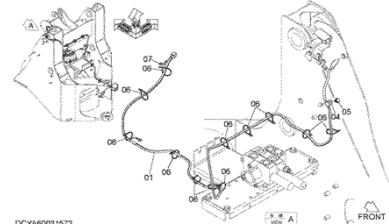
**ELECTRIC PARTS (LIFT ARM KICK OUT SYSTEM)**



DCYA60032515

.....p.299

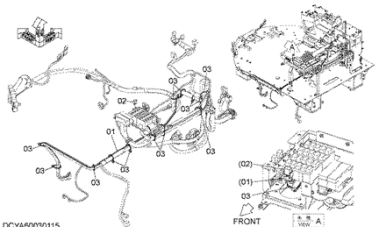
**ELECTRIC PARTS (LIFT ARM KICK OUT SYSTEM)(POC)**



DCYA60031572

.....p.301

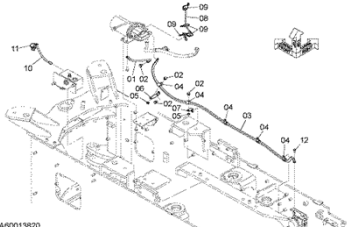
**ELECTRIC PARTS (LIFT ARM KICK OUT SYSTEM)(CAB)(POC)**



DCYA60030115

.....p.303

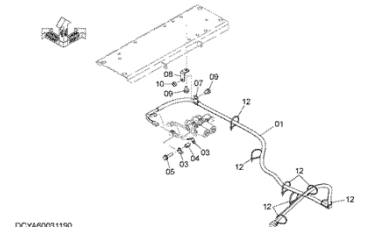
**ELECTRIC PARTS (ES)**



DCYA60013820

.....p.305

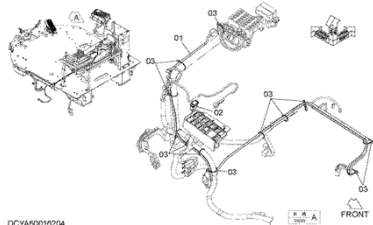
**ELECTRIC PARTS (SOLENOID VALVE)**



DCYA60031190

.....p.307

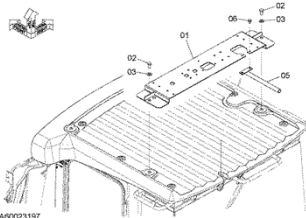
**ELECTRIC PART  
(POC,OTC)(CAB HARNESS)**



DCYA50016204

.....p.469

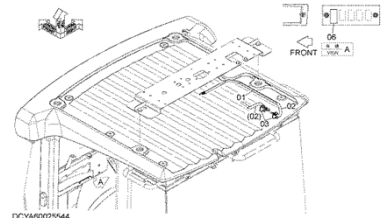
**ROTATING BEACON  
SUPPORT**



DCYA50023157

.....p.471

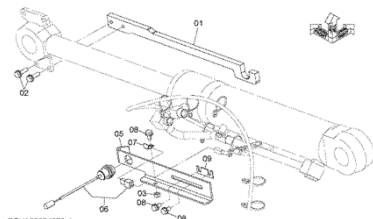
**WITHOUT ROTATING BEACON  
PARTS**



DCYA50023544

.....p.473

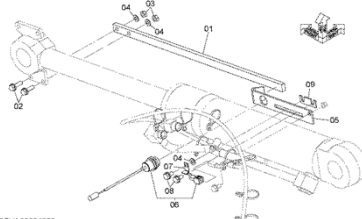
**QUICK COUPLER AUTO  
LEVELER (ANP,SAP,MAP)**



DCYA50024878-1

.....p.475

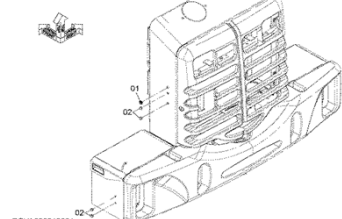
**AUTO LEVELER (MAP)**



DCYA50024876

.....p.477

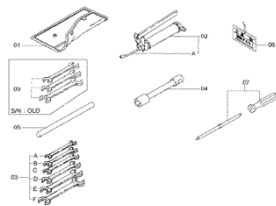
**ROAD HOMOLOGATION  
(LICENCE PLATE)(PLUG)**



DCYA50021028A

.....p.479

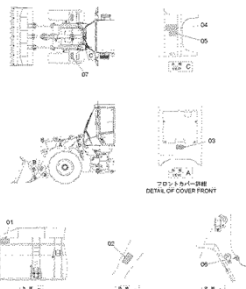
**TOOLS**



DCYA50015581A

.....p.481

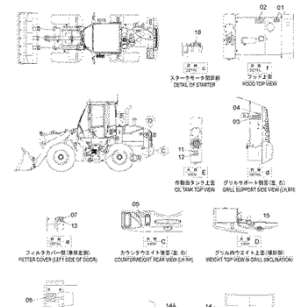
**NAME PLATE (1)**



DCYA50042895

.....p.483

**NAME PLATE (2-1)**



DCYA50042896\_1

.....p.485

# ENGINE SUPPORT

## エンジン取付部品

Applicable Model (適用機種): -

Mark(記号): -

Serial No. (適用号機): -

ITEM 符号	PART NO. 部品番号	PART NAME	部 品 名	Q' TY 数量	S. C サービ ス コート	SERIAL NO. 適用号機	ICA 互 換 性	REPLACEABLE PART 代 替 部 品	
								PART NO. 部品番号	Q' TY 数量
01	YQYA00038411	ENGINE <for details see "ENGINE"> <詳細は "エンジン" 参照>	エンジン	1		8001-			
03	YQYA40017219	BRACKET	ブ ラケッ ト	1		8001-			
04	YQYA40017220	BRACKET	ブ ラケッ ト	1		8001-			
05	YQJ271270	BOLT, W/WASHER	ボ ル ト (ワッ シャ 付)	8	D	8001-			
06	YQYA00027357	SPACER	ス ペ ー サ	8		8001-			
07	YQJ901640	BOLT	ボ ル ト	4		8001-			
08	YQJ222016	WASHER	ワッ シャ	4		8001-			
09	YQJ901608	BOLT	ボ ル ト	2		8001-			
10	YQJ222016	WASHER	ワッ シャ	4		8001-			
11	YQYA00023976	CUSHION, RUBBER	ク ッ シ ョ ン, ラバ ー	4		8001-			
12	YQ2619102011	PLATE	プ レ ー ト	2		8001-			
13	YQJ950016	NUT	ナ ッ ト	2		8001-			
16	YQYA40017217	BRACKET	ブ ラケッ ト	1		8001-			
17	YQYA40017218	BRACKET	ブ ラケッ ト	1		8001-			
18	YQJ781235	BOLT, SOCKET	ボ ル ト, ソ ケ ッ ト	8		8001-			
19	YQA590912	WASHER, SPRING	ワッ シャ, ス プ リ ン グ	8		8001-			
20	YQJ901610	BOLT	ボ ル ト	2		8001-			
21	YQJ222016	WASHER	ワッ シャ	4		8001-			
22	YQ2619102102	STOPPER	ス ト ッ パ	4		8001-			
23	YQYA00023976	CUSHION, RUBBER	ク ッ シ ョ ン, ラバ ー	4		8001-			
24	YQ2619102011	PLATE	プ レ ー ト	2		8001-			
25	YQJ950016	NUT	ナ ッ ト	2		8001-			
28	YQ4670867	CLAMP, HOSE	ク ラ ンプ, ホ ー ス	2		8001-			
29	YQ263A102081	HOSE	ホ ー ス	1		8001-			
32	YQYA40017365	JOINT, HOSE	ジ ョ イ ン ト, ホ ー ス	1		8001-			
33	YQ4151540	BOLT, EYE	ボ ル ト, アイ	1		8001-			
34	YQA890018	PACKING	パ ッ キ ン	2		8001-			
37	YQYA00027435	BRACKET	ブ ラケッ ト	1		8001-			
38	YQJ271020	BOLT, W/WASHER	ボ ル ト (ワッ シャ 付)	2	D	8001-			
39	YQ3010160016	ADAPTER, S	ア ダ プ タ, S	1		8001-			
40	YQJ950020	NUT	ナ ッ ト	1		8001-			
41	YQJ257220	WASHER, SPRING	ワッ シャ, ス プ リ ン グ	1		8001-			
42	YQ3010160018	GASKET	ガ ス ケ ッ ト	1		8001-			
43	YQ3010160017	PLUG	プ ラ グ	1		8001-			



# FUEL PIPING

## 燃料配管

Applicable Model (適用機種): -

Mark(記号): -

Serial No. (適用号機): -

ITEM 符号	PART NO. 部品番号	PART NAME	部 品 名	Q' TY 数量	S. C サービ ス コート	SERIAL NO. 適用号機	ICA 互 換 性	REPLACEABLE PART 代 替 部 品	
								PART NO. 部品番号	Q' TY 数量
01	YQ8023981	COVER	カバー	1		8001-			
02	YQA810160	O-RING	O-リング	1		8001-			
03	YQJ271020	BOLT, W/WASHER	ボルト (ワッシャ付)	22	D	8001-			
04	YQ2619222041	CAP	キャップ	1		8001-			
05	YQ263A222071	STRAINER	ストレーナ	1		8001-			
06	YQYA00004397	BREATHER, AIR	ブリーザ, エア	1		8001-			
07	YQ563G050601	ADAPTER	アダプタ	1		8001-			
08	YQ2912222502	HOSE, FUEL	ホース, フュエル	1		8001-			
09	YQ4514700	CLIP, HOSE	クリップ, ホース	12		8001-			
10	YQ4190273	CLIP	クリップ	2		8001-			
11	YQ4478378	VALVE, BALL	バルブ, ボール	1		8001-			
12	YQ2404792111	PLUG	プラグ	3		8001-			
13	YQYA00033469	PUMP, FUEL	ポンプ, フュエル	1		8001-			
14	YQYA40016557	BRACKET	ブラケット	1		8001-			
15	YQYA00030294	COVER	カバー	1		8001-			
16	YQ5619060261	TRIM, SEAL	トリム, シール	2		8001-			
17	YQJ460516	SCREW, SEMS	スクリュー, セムス	4		8001-			
18	YQYA40018059	BRACKET	ブラケット	1		8001-			
19	YQJ271025	BOLT, W/WASHER	ボルト (ワッシャ付)	3	D	8001-			
20	YQYA00033466	FILTER, FUEL	フィルタ, フュエル	1		8001-			
20A	YQYA00031040	* FILTER, FUEL	* フィルタ, フュエル	1		8001-			
20B	YQYA00037051	* SENSOR	* センサ	1		8001-			
20C	YQYA00037052	* RING	* リング	1		8001-			
20D	+++++	* HEAD	* ヘッド	1	D	8001-			
21	YQYA00033467	FILTER, FUEL	フィルタ, フュエル	1		8001-			
21A	+++++	* HEAD	* ヘッド	1	D	8001-			
21B	YQYA00031036	* FILTER, FUEL	* フィルタ, フュエル	1		8001-			
21C	YQYA00036840	* SENSOR, PRESSURE	* センサ, プレシヤ	1		8001-			
21D	YQYA00036620	* GASKET	* ガasket	1		8001-			
21E	YQYA00036621	* GASKET	* ガasket	1		8001-			
21F	YQYA00002242	* CONNECTOR	* コネクタ	1		8001-			
22	YQJ260830	BOLT, W/WASHER	ボルト (ワッシャ付)	4	D	8001-			
24	YQXV00000769	HOSE, FUEL	ホース, フュエル	1		8001-			
25	YQ4714976	TUBE, CORRUGATED	チューブ, コルゲート	1		8001-			
26	YQ4634716	BOLT, EYE	ボルト, アイ	3		8001-			
27	YQYA00025671	JOINT, HOSE	ジョイント, ホース	2		8001-			
28	YQA890016	PACKING	パッキン	4		8001-			
29	YQXV00001755	HOSE, FUEL	ホース, フュエル	1		8001-			
30	YQXV00001756	TUBE, CORRUGATED	チューブ, コルゲート	1		8001-			
31	YQ4706984	HOSE, FUEL	ホース, フュエル	1		8001-			
32	YQ4652306	TUBE, CORRUGATED	チューブ, コルゲート	1		8001-			
33	YQ4634911	PIPE, FUEL	パイプ, ヒューエル	1		8001-			
34	YQ4634979	PACKING	パッキン	2		8001-			
36	YQXV00001666	HOSE, FUEL	ホース, フュエル	1		8001-			
37	YQYA00033687	CONNECTOR	コネクタ	2		8001-			







---

MEMO





SIDE PANEL (SUCTION FAN)  
 サイドパネル (吸い込みファン)

Applicable Model (適用機種): -

Mark(記号): -

Serial No. (適用号機): -

ITEM 符号	PART NO. 部品番号	PART NAME	部 品 名	Q' TY 数量	S. C サービ ス コート	SERIAL NO. 適用号機	ICA 互 換 性	REPLACEABLE PART 代 替 部 品	
								PART NO. 部品番号	Q' TY 数量
01	YQYA40021801	COVER, SIDE	カバー, サイド	1		8001-			
01A	YQYA40021801	* HINGE	* ヒンジ	2	W	8001-			
01B	YQ4409394	* LOCK	* ロック	1		8001-			
02	YQYA40021802	COVER, SIDE	カバー, サイド	1		8001-			
02A	YQ2619642261	* HINGE	* ヒンジ	2	W	8001-			
02B	YQ4409394	* LOCK	* ロック	1		8001-			
03	YQJ901025	BOLT	ボルト	8		8001-			
04	YQJ222010	WASHER	ワッシャ	8		8001-			
05	YQJ950010	NUT	ナット	8		8001-			
06	YQYA40017992	COVER, SIDE	カバー, サイド	1		8001-			
07	YQYA40017993	COVER, SIDE	カバー, サイド	1		8001-			
08	YQJ271020	BOLT, W/WASHER	ボルト (ワッシャ付)	8	D	8001-			
09	YQJ950010	NUT	ナット	4		8001-			
10	YQ263A643371	ANGLE, M	アングル, マテリアル	2		8001-			
11	YQJ271230	BOLT, W/WASHER	ボルト (ワッシャ付)	4	D	8001-			
14	YQA590110	WASHER, PLANE	ワッシャ, フレーン	12		8001-			
15	YQ2638642271	ROD	ロッド	2		8001-			
16	YQ2638642281	PLATE, RUBBER	プレート, ラバー	2		8001-			
17	YQ2147124121	BUSHING, RUBBER	ブッシング, ラバー	2		8001-			
21	YQYA40021803	COVER, SIDE	カバー, サイド	1		8001-			
22	YQYA40021804	COVER, SIDE	カバー, サイド	1		8001-			
23	YQYA40017996	BRACKET	ブラケット	1		8001-			
24	YQYA40024375	BRACKET	ブラケット	1		8001-			
25	YQJ271020	BOLT, W/WASHER	ボルト (ワッシャ付)	4	D	8001-			
26	YQ0110906090	BOLT	ボルト	4		8001-			
27	YQ0140030006	NUT	ナット	4		8001-			
28	YQ2651652021	NUT	ナット	4		8001-			
29	YQ2660652511	COLLAR	カラー	4		8001-			
30	YQ2690642931	TRIM, SEAL	トリム, シール	2		8001-			
32	YQ2638642281	PLATE, RUBBER	プレート, ラバー	4		8001-			
33	YQ2660643361	PACKING, RUBBER	パッキング, ラバー	2		8001-			
34	YQ2668642411	CATCH	キャッチ	4		8001-			
35	YQM430308	SCREW	スクリュー	8		8001-			
36	YQA590903	WASHER, SPRING	ワッシャ, スプリング	8		8001-			
38	YQYA40021805	COVER	カバー	1		8001-			
39	YQYA40021806	COVER	カバー	1		8001-			
40	YQYA40021807	COVER	カバー	4		8001-			
41	YQYA40021808	COVER	カバー	2		8001-			
42	YQYA40021809	COVER	カバー	2		8001-			
43	YQJ650610	SCREW	スクリュー	58		8001-			
45	YQJ271020	BOLT, W/WASHER	ボルト (ワッシャ付)	2	D	8001-			
46	YQYA00027496	COVER	カバー	1		8001-			
47	YQ563A642101	PLATE, RUBBER	プレート, ラバー	1		8001-			



## CAB (1)

## キャブ (1)

Applicable Model (適用機種): -

Mark(記号): -

Serial No. (適用号機): -

ITEM 符号	PART NO. 部品番号	PART NAME	部 品 名	Q' TY 数量	S. C サービ ス コート	SERIAL NO. 適用号機	ICA 互 換 性	REPLACEABLE PART 代 替 部 品	
								PART NO. 部品番号	Q' TY 数量
102	YQYA00022868	GLASS	ガラス	1		8001-			
103	YQYA00035105	GLASS	ガラス	1		8001-			
104	YQYA00035104	GLASS	ガラス	1		8001-			
107	YQYA00035106	GLASS	ガラス	1		8001-			
108	YQYA00035108	GLASS	ガラス	1		8001-			
109	YQYA00035107	GLASS	ガラス	1		8001-			
112	YQXB00008715	SEAL	シール	1		8001-			
113	YQXB00008716	SEAL	シール	1		8001-			
116	YQXB00008719	TRIM, SEAL	トリム, シール	1		8001-			
117	YQXB00008720	TRIM, SEAL	トリム, シール	2		8001-			
118	YQYA00022880	ROOF	ルーフ	1		8001-			
119	YQ4369614	CLIP	クリップ	10		8001-			
120	YQYA00022869	COVER	カバー	1		8001-			
121	YQYA00022871	COVER	カバー	1		8001-			
122	YQYA00022870	COVER	カバー	1		8001-			
123	YQYA00022872	COVER	カバー	1		8001-			
124	YQXB00008721	SCREW	スクリュ	8		8001-			
125	YQXB00008722	PLATE	プレート	1		8001-			
126	YQXB00008602	SCREW	スクリュ	3		8001-			
127	YQXB00011305	TRIM, SEAL	トリム, シール	2		D14/09-			
128	YQYA00022875	COVER	カバー	1		8001-			
129	YQXB00008604	SCREW	スクリュ	2		8001-			
130	YQ3121182	CAP	キャップ	5		8001-			
131	YQXB00008724	SEAL, RUBBER	シール, ラバー	1		8001-			
132	YQXB00008725	SEAL, RUBBER	シール, ラバー	1		8001-			
133	YQXB00008726	SEAL	シール	1		8001-			
134	YQXB00008727	TRIM, SEAL	トリム, シール	2		8001-			
135	YQXB00008728	PLUG	プラグ	6		8001-			
317	YQXB00008748	STRIKER	ストライカ	1		8001-			
318	YQXB00008749	SHIM	シム	1		8001-			
332	YQXB00008755	PLATE	プレート	1		8001-			
333	YQXB00008662	SCREW	スクリュ	2		8001-			
334	YQXB00008663	WASHER	ワッシャ	2		8001-			
352	YQXB00008748	STRIKER	ストライカ	1		8001-			
353	YQXB00008749	SHIM	シム	1		8001-			
364	YQXB00008755	PLATE	プレート	1		8001-			
365	YQXB00008662	SCREW	スクリュ	2		8001-			
366	YQXB00008663	WASHER	ワッシャ	2		8001-			

SASH (L)

サッシ (左)

Applicable Model (適用機種): -

Mark(記号): -

Serial No. (適用号機): -

ITEM 符号	PART NO. 部品番号	PART NAME	部 品 名	Q' TY 数量	S. C サービ ス コート	SERIAL NO. 適用号機	ICA 互 換 性	REPLACEABLE PART 代 替 部 品	
								PART NO. 部品番号	Q' TY 数量
	YQYA00035109	SASH	サッシ	1		8001-			
110A	YQXB00008781	* FRAME	* フレーム	1		8001-			
110B	YQXB00008782	* GLASS	* ガラス	1		8001-			
110C	YQXB00008783	* GLASS	* ガラス	1		8001-			
110D	YQXB00008787	* LATCH	* ラッチ	6		8001-			
110E	YQXB00008788	* TRIM, SEAL	* トリム, シール	1		8001-			
110F	YQXB00008789	* SEAL	* シール	1		8001-			
110G	YQXB00008790	* SEAL	* シール	1		8001-			
110H	YQXB00008791	* STOPPER	* ストッパ	1		8001-			
110I	YQXB00008792	* LOCK	* ロック	1		8001-			
110J	YQXB00008793	* LOCK	* ロック	1		8001-			
110K	YQXB00008794	* SCREW	* スクリュー	2		8001-			
110L	YQXB00008795	* RIVET	* リベット	12		8001-			

# CAB (SATELLITE COMMUNICATIONS)

## キャブ (衛星通信仕様)

Applicable Model (適用機種): -

Mark(記号): -

Serial No. (適用号機): -

ITEM 符号	PART NO. 部品番号	PART NAME	部 品 名	Q' TY 数量	S. C サービ ス コード	SERIAL NO. 適用号機	ICA 互 換 性	REPLACEABLE PART 代 替 部 品	
								PART NO. 部品番号	Q' TY 数量
00A	YQYA00025883	CAB	キャブ	1		8001-			
	+++++++	* CAB (1) <for details see "CAB (1)"> <詳細は "キャブ (1)" 参照>	* キャブ (1)	1	D	8001-			
00B	+++++++	* CAB (2) <for details see "CAB (2)"> <詳細は "キャブ (2)" 参照>	* キャブ (2)	1	D	8001-			
	00C	+++++++	* CAB (3) <for details see "CAB (3)"> <詳細は "キャブ (3)" 参照>	* キャブ (3)	1	D	8001-		
00D	+++++++	* CAB (4-1) <for details see "CAB (4-1)"> <詳細は "キャブ (4-1)" 参照>	* キャブ (4-1)	1	D	8001-			
	00E	+++++++	* CAB (4-2) <for details see "CAB (4-2)"> <詳細は "キャブ (4-2)" 参照>	* キャブ (4-2)	1	D	8001-		
00F	+++++++	* CAB (5) <for details see "CAB (5)"> <詳細は "キャブ (5)" 参照>	* キャブ (5)	1	D	8001-			

SASH (R)

サッシ (右)

Applicable Model (適用機種): -

Mark(記号): -

Serial No. (適用号機): -

ITEM 符号	PART NO. 部品番号	PART NAME	部 品 名	Q' TY 数量	S. C サービ ス コート	SERIAL NO. 適用号機	ICA 互 換 性	REPLACEABLE PART 代 替 部 品	
								PART NO. 部品番号	Q' TY 数量
	YQYA00035110	SASH	サッシ	1		8001-			
111A	YQXB00008784	* FRAME	* フレーム	1		8001-			
111B	YQXB00008785	* GLASS	* ガラス	1		8001-			
111C	YQXB00008786	* GLASS	* ガラス	1		8001-			
111D	YQXB00008787	* LATCH	* ラッチ	6		8001-			
111E	YQXB00008788	* TRIM, SEAL	* トリム, シール	1		8001-			
111F	YQXB00008789	* SEAL	* シール	1		8001-			
111G	YQXB00008790	* SEAL	* シール	1		8001-			
111H	YQXB00008791	* STOPPER	* ストッパ	1		8001-			
111I	YQXB00008792	* LOCK	* ロック	1		8001-			
111J	YQXB00008793	* LOCK	* ロック	1		8001-			
111K	YQXB00008794	* SCREW	* スクリュー	2		8001-			
111L	YQXB00008795	* RIVET	* リベット	12		8001-			









CLICK HERE TO **DOWNLOAD** THE COMPLETE MANUAL

- Thank you very much for reading the preview of the manual.
- You can download the complete manual from: [www.heydownloads.com](http://www.heydownloads.com) by clicking the link below



- Please note: If there is no response to CLICKING the link, please download this PDF first and then click on it.

CLICK HERE TO **DOWNLOAD** THE COMPLETE MANUAL

AIR SUSPENSION SEAT (WITH HEATER) (GRAMMER) (1)  
 エアサスペンションシート (ヒータ付) (GRAMMER) (1)

Applicable Model (適用機種): -

Mark(記号): -

Serial No. (適用号機): -

ITEM 符号	PART NO. 部品番号	PART NAME	部 品 名	Q' TY 数量	S. C サービ ス コート	SERIAL NO. 適用号機	ICA 互 換 性	REPLACEABLE PART 代 替 部 品	
								PART NO. 部品番号	Q' TY 数量
01-19	YQYA00003892	SEAT This PART NO. consists of all parts shown in "AIR SUSPENSION SEAT (WITH HEATER) (GRAMMER) (1/2) to (2/2)". この部品番号の構成部品は"エアサスペンションシート (ヒータ付) (GRAMMER) (1/2) から (2/2)"の部品を含みます	シート	1		8001-			
01	YQXB00005685	* CUSHION	* クッション	1		8001-			
02	YQXB00005686	* CUSHION	* クッション	1		8001-			
03	YQYA00009057	* TUBE	* チューブ	2		8001-			
04	YQYA00028659	* SUPPORT	* サポート	1		8001-			
05	YQYA00028661	* HANDLE	* ハンドル	1		8001-			
06	YQYA00009065	* PLATE	* プレート	1		8001-			
06A	YQ4449898	** GRIP	** グリップ	1		8001-			
07	YQXB00005687	* FRAME	* フレーム	1		8001-			
07A	YQXB00005688	** STOPPER	** ストッパ	1		8001-			
08	YQYA00009058	* FRAME	* フレーム	1		8001-			
08A	YQYA00009061	** SPRING	** スプリング	1		8001-			
09	YQYA00009064	* FRAME	* フレーム	1		8001-			
10	YQXB00005689	* SLIDER	* スライダ	1		8001-			
11	YQXB00005690	* HARNESS, WIRE	* ハネス, ワイヤ	1		8001-			
12	YQ263G684261	* SEAT-BELT	* シートベルト	1		8001-			
13	YQ263G684251	* REST, ARM	* レスト, アーム	1		8001-			
14	YQ263G684081	* COVER	* カバー	1		8001-			
15	YQ263G683981	* COVER	* カバー	1		8001-			
16	YQXB00005692	* CAP	* キャップ	1		8001-			
17	YQ263G684311	* BAG	* バッグ	1		8001-			
18	YQXB00005694	* BOLT	* ボルト	1		8001-			



# CONDENSER コンデンサ

Applicable Model (適用機種): -

Mark(記号): -

Serial No. (適用号機): -

ITEM 符号	PART NO. 部品番号	PART NAME	部 品 名	Q' TY 数量	S. C サービ ス コート	SERIAL NO. 適用号機	ICA 互 換 性	REPLACEABLE PART 代 替 部 品	
								PART NO. 部品番号	Q' TY 数量
	YQ263E672011	CONDENSER	コンデ ンサ	1		8001-			
1	YQXB00005239	* CONDENSER	* コンデ ンサ	1		8001-			
2	YQXB00005240	* BLOWER	* ブロウ	1		8001-			
2A	YQ4464132	** FAN	** ファン	1		8001-			
2B	YQ4464133	** MOTOR	** モー	1		8001-			
3	YQXB00005241	* BRACKET	* ブラケ	1		8001-			
4	YQXB00005242	* BRACKET	* ブラケ	4		8001-			
5	YQXB00005243	* BOLT	* ボル	8		8001-			
6	YQXB00005244	* NUT, FLANGE	* ナット, フランジ	4		8001-			
7	YQXB00005245	* COVER	* カバ	1		8001-			
8	YQ4467666	* BOLT	* ボル	3		8001-			
9	YQXB00005246	* BRACKET	* ブラケ	1		8001-			
10	YQXB00005247	* HARNESS, WIRE	* ハーネ	1		8001-			
11	YQXB00005248	* CLIP	* クリッ	1		8001-			
12	YQXB00005249	* NUT	* ナット	4		8001-			
13	YQXB00005250	* BRACKET	* ブラケ	4		8001-			
14	YQXB00005251	* PACKING, RUBBER	* パッキ	2		8001-			





## ELECTRIC PARTS (REAR CONSOLE) (2) (POC)

## 電気部品 (リアコンソール) (2) (POC)

Applicable Model (適用機種): -

Mark(記号): -

Serial No. (適用号機): -

ITEM 符号	PART NO. 部品番号	PART NAME	部 品 名	Q' TY 数量	S. C サービ ス コート	SERIAL NO. 適用号機	ICA 互 換 性	REPLACEABLE PART 代 替 部 品	
								PART NO. 部品番号	Q' TY 数量
05	YQYA00033646	HARNESS, WIRE	ハ-ネス, ワイヤ	1		8001-			
05A	YQ4456735	* BOX, FUSE	* ホ-ックス, ヒューズ	2		8001-			
05B	YQ263G247211	* COVER	* カハ-	2		8001-			
05C	YQ2619242451	* PULLER	* プ-ラ	2		8001-			
05D	YQ4428910	* FUSE	* ヒューズ	8		8001-			
05E	YQ4428911	(5A) * FUSE	(5A) * ヒューズ	14		8001-			
05F	YQ4438015	(10A) * FUSE (15A)	(10A) * ヒューズ (15A)	3		8001-			
05G	YQ4436736	* FUSE (20A)	* ヒューズ (20A)	4		8001-			
05H	YQ4639136	* FUSE (30A)	* ヒューズ (30A)	1		8001-			
05I	YQ4456778	* DIODE (3A)	* ダイオード (3A)	4		8001-			
05J	YQ4427429	* BOX, RELAY	* ホ-ックス, リレー	2		8001-			
05K	YQ263F242231	* CLIP	* クリップ	3		8001-			
05L	YQ4611526	* DIODE (1.5A)	* ダイオード (1.5A)	4		8001-			
06	YQYA00028742	HARNESS, WIRE	ハ-ネス, ワイヤ	1		8001-			
10	YQ4695509	FLASHER	フラッシュ	1		8001-			
11	YQJ460620	SCREW, SEMS	スクリュ, セムス	1		8001-			



ELECTRIC PARTS (2) (FRONT CONSOLE)

電気部品 (2) (フロントコンソール)

Applicable Model (適用機種): -

Mark(記号): -

Serial No. (適用号機): -

ITEM 符号	PART NO. 部品番号	PART NAME	部 品 名	Q' TY 数量	S. C サービ ス コート	SERIAL NO. 適用号機	I C A 互 換 性	REPLACEABLE PART 代 替 部 品	
								PART NO. 部品番号	Q' TY 数量
01	YQYA00028740	HARNESS, WIRE	ハーネス, ワイヤ	1		8001-			
04	YQYA40013605	BRACKET	ブラケット	1		8001-			
05	YQJ460616	SCREW, SEMS	スクリュー, セムス	2		8001-			
08	YQ4190261	CLIP	クリップ	1		8001-			
09	YQ4192035	CLIP	クリップ	2		8001-			
10	YQJ271020	BOLT, W/WASHER	ボルト (ワッシャ付)	3	D	8001-			
13	YQ4254600	CLIP, BAND	クリップ, バンド	1		8001-			
14	YQ263G244071	CLIP	クリップ	1		8001-			
15	YQ0491311200	CLIP, BAND	クリップ, バンド	1		8001-			
16	YQ0491311300	CLIP, BAND	クリップ, バンド	1		8001-			









# BACK MONITOR

## バックモニタ

Applicable Model (適用機種): -

Mark(記号): -

Serial No. (適用号機): -

ITEM 符号	PART NO. 部品番号	PART NAME	部 品 名	Q' TY 数量	S. C サービ ス コート	SERIAL NO. 適用号機	ICA 互 換 性	REPLACEABLE PART 代 替 部 品	
								PART NO. 部品番号	Q' TY 数量
01	YQYA00025323	DISPLAY	デイスプレ	1		8001-			
02	YQ4328552	TUBE, CORRUGATED	チューブ, コルゲート	1		8001-			
03	YQJ780510	BOLT, SOCKET	ボルト, ソケット	4		8001-			
05	YQYA40014308	BRACKET	ブラケット	1		8001-			
06	YQJ271016	BOLT, W/WASHER	ボルト (ワッシャ付)	2	D	8001-			
08	YQ4190275	CLIP	クリップ	3		8001-			
09	YQJ271020	BOLT, W/WASHER	ボルト (ワッシャ付)	1	D	8001-			
10	YQ0491321380	CLIP, BAND	クリップ, バンド	5		8001-			
11	YQ4289709	SUPPORT	サポート	2		8001-			
12	YQ4605834	CLIP, BAND	クリップ, バンド	2		8001-			
13	YQ5619060261	TRIM, SEAL	トリム, シール	1		8001-			
15	YQ4428910	FUSE (5A)	ヒューズ (5A)	1		8001-			
16	YQ563G912181	DECAL (5A)	デカル (5A)	1		8001-			
18	YQYA00013627	HARNESS, WIRE	ハネス, ワイヤ	1		8001-			
19	YQJ271030	BOLT, W/WASHER	ボルト (ワッシャ付)	1	D	8001-			

RIDE CONTROL (POC)

ライドコントロール (POC)

Applicable Model (適用機種): -

Mark(記号): -

Serial No. (適用号機): -

ITEM 符号	PART NO. 部品番号	PART NAME	部 品 名	Q' TY 数量	S. C サービ ス コート	SERIAL NO. 適用号機	ICA 互 換 性	REPLACEABLE PART 代 替 部 品	
								PART NO. 部品番号	Q' TY 数量
01	YQ563A762351	HOSE	ホース	1		8001-			
02	YQ4346096	UNION, S	ユニオン, S	1		8001-			
03	YQA852122	ADAPTER, S	アダプタ, S	1		8001-			
03A	YQ957366	* O-RING	* O-リング	1		8001-			
04	YQ4190275	CLIP	クリップ	4		8001-			
05	YQJ271016	BOLT, W/WASHER	ボルト (ワッシャ付)	2	D	8001-			
10	YQ263J222181	BRACKET	ブラケット	1		8001-			
11	YQJ271020	BOLT, W/WASHER	ボルト (ワッシャ付)	1	D	8001-			
12	YQJ950010	NUT	ナット	1		8001-			
13	YQ2655542141	COLLAR	カラー	1		8001-			
14	YQJ271040	BOLT, W/WASHER	ボルト (ワッシャ付)	1	D	8001-			
15	YQ4327293	TUBE, SPIRAL	チューブ, スパイラル	1		8001-			







# SOLENOID VALVE

## ソレノイドバルブ

Applicable Model (適用機種): -

Mark(記号): -

Serial No. (適用号機): -

ITEM 符号	PART NO. 部品番号	PART NAME	部 品 名	Q' TY 数量	S. C サービ ス コート	SERIAL NO. 適用号機	ICA 互 換 性	REPLACEABLE PART 代 替 部 品	
								PART NO. 部品番号	Q' TY 数量
01	YQ563F762201	VALVE, SOLENOID	バルブ, ソレノイド	1	H	8001-			
02	YQJ271020	BOLT, W/WASHER	ボルト (ワッシャ付)	2	D	8001-			
05	YQ4657217	HOSE	ホース	2		8001-			
06	YQA852122	ADAPTER, S	アダプタ, S	4		8001-			
06A	YQ957366	* O-RING	* O-リング	1		8001-			
07	YQA852332	ELBOW, S	エルボ, S	2		8001-			
07A	YQ4509180	* O-RING	* O-リング	1		8001-			
10	YQ2675242631	CLIP	クリップ	1		8001-			
11	YQ263G212301	TUBE	チューブ	1		8001-			
12	YQJ271040	BOLT, W/WASHER	ボルト (ワッシャ付)	1	D	8001-			
13	YQJ950010	NUT	ナット	2		8001-			
14	YQ4441695	CLIP, BAND	クリップ, バンド	1		8001-			
15	YQYA40024648	BRACKET	ブラケット	1		8001-			
16	YQ2650742651	CLAMP	クランプ	2		8001-			
17	YQ2619742041	PLATE, RUBBER	プレート, ラバー	2		8001-			
18	YQJ271030	BOLT, W/WASHER	ボルト (ワッシャ付)	2	D	8001-			
19	YQA590110	WASHER, PLANE	ワッシャ, フレーン	2		8001-			
20	YQYA00030667	BRACKET	ブラケット	1		8001-			
21	YQ4208479	CLIP	クリップ	2		8001-			
24	YQ4451751	HOSE	ホース	1		8001-			
25	YQ4728144	HOSE	ホース	1		8001-			
26	YQA852322	ELBOW, S	エルボ, S	2		8001-			
26A	YQ957366	* O-RING	* O-リング	1		8001-			







## BRAKE PIPING (2)

## ブレーキ配管 (2)

Applicable Model (適用機種): -

Mark(記号): -

Serial No. (適用号機): -

ITEM 符号	PART NO. 部品番号	PART NAME	部 品 名	Q' TY 数量	S. C サービ ス コート	SERIAL NO. 適用号機	ICA 互 換 性	REPLACEABLE PART 代 替 部 品	
								PART NO. 部品番号	Q' TY 数量
01	YQYA00028508	HOSE, RUBBER	ホ-ス, ラバ-	1		8001-			
02	YQYA00026894	HOSE, RUBBER	ホ-ス, ラバ-	1		8001-			
03	YQ4514700	CLIP, HOSE	クリップ, ホ-ス	4		8001-			
04	YQ2631543541	TANK, OIL	タンク, オイル	1		8001-			
04A	YQ2631547431	* CAP	* キャップ	1		8001-			
04B	YQ2631547441	* CAP (INNER)	* キャップ (インナ)	1		8001-			
04C	YQ2631547451	* STRAINER	* ストレーナ	1		8001-			
04D	+++++	* SWITCH	* スイッチ	1	D	8001-			
05	YQ2660543261	CAP, RUBBER	キャップ, ラバ-	1		8001-			
06	YQ263A542241	BRACKET	ブラケット	1		8001-			
07	YQ4190266	CLIP	クリップ	2		8001-			
08	YQJ271020	BOLT, W/WASHER	ボルト (ワッシャ付)	2	D	8001-			
09	YQJ260612	BOLT, W/WASHER	ボルト (ワッシャ付)	2	D	8001-			
10	YQJ271016	BOLT, W/WASHER	ボルト (ワッシャ付)	2	D	8001-			
14	YQ4313034	HOSE	ホ-ス	1		8001-			
15	YQYA00026836	HOSE	ホ-ス	1		8001-			
16	YQ263A542261	ADAPTER	アダプタ	2		8001-			
16A	YQ4510185	* O-RING	* O-リング	1		8001-			
17	YQ4202531	NUT	ナット	1		8001-			
18	YQ4202532	ADAPTER, S	アダプタ, S	1		8001-			
19	YQ263A542181	HOSE	ホ-ス	1		8001-			
20	YQA852133	ADAPTER, S	アダプタ, S	1		8001-			
20A	YQ4509180	* O-RING	* O-リング	1		8001-			
21	YQ4190282	CLIP	クリップ	1		8001-			
22	YQ4190273	CLIP	クリップ	4		8001-			
23	YQJ271020	BOLT, W/WASHER	ボルト (ワッシャ付)	5	D	8001-			
25	YQA590116	WASHER, PLANE	ワッシャ, フレーン	1		8001-			







CLICK HERE TO **DOWNLOAD** THE COMPLETE MANUAL

- Thank you very much for reading the preview of the manual.
- You can download the complete manual from: [www.heydownloads.com](http://www.heydownloads.com) by clicking the link below



- Please note: If there is no response to CLICKING the link, please download this PDF first and then click on it.

CLICK HERE TO **DOWNLOAD** THE COMPLETE MANUAL