



93306-00330

Sep-2015

# *PARTS CATALOG*

*WHEEL LOADER*

# *60Z7*

EQUIPMENT COMPONENTS PARTS

Powered by DEUTZ TCD3.6L4 Engine

Serial No. 60D1-8001 ~

CLICK HERE TO **DOWNLOAD** THE COMPLETE MANUAL

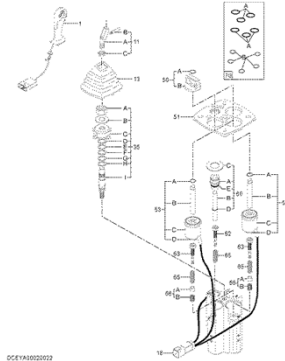
- Thank you very much for reading the preview of the manual.
- You can download the complete manual from: [www.heydownloads.com](http://www.heydownloads.com) by clicking the link below



- Please note: If there is no response to CLICKING the link, please download this PDF first and then click on it.

CLICK HERE TO **DOWNLOAD** THE COMPLETE MANUAL

VALVE;PILOT (FOR MONO LEVER)



DCE19A0020022

.....p.37

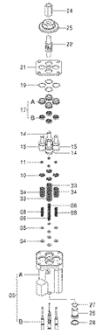
VALVE;PILOT (AUXILIARY LEVER)



DCE19A0020888

.....p.39

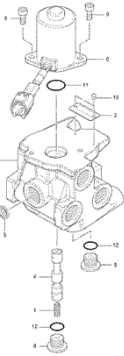
VALVE;PILOT (FRONT, SWING)



DCE19A0020888

.....p.41

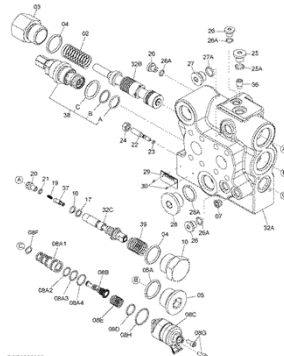
VALVE;LOCK



DCE19A0020888

.....p.43

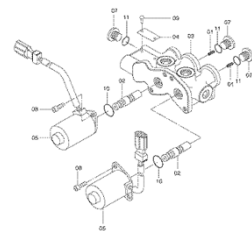
VALVE;CONTROL (RIDE CONTROL)



DCE19A0020888

.....p.45

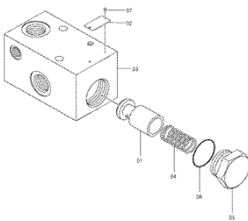
VALVE;SOLENOID



DCE19A0020888

.....p.49

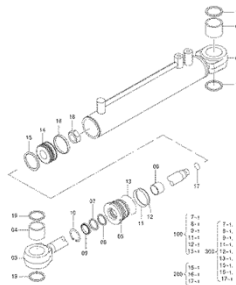
VALVE;STEERING



DCE19A0020888

.....p.51

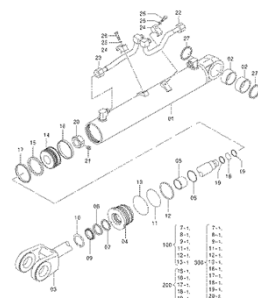
CYL;STEERING



DCE19A0020888

.....p.53

CYL;LIFT



DCE19A0020888

.....p.55

PUMP;PISTON (HST)  
 ポンプ;ピストン (HST)

Applicable Model (適用機種): -

Mark(記号): -

Serial No. (適用号機): -

ITEM 符号	PART NO. 部品番号	PART NAME	部 品 名	Q' TY 数量	S. C サ-ビ ス コ-ト	SERIAL NO. 適用号機	ICA 互 換 性	REPLACEABLE PART 代 替 部 品	
								PART NO. 部品番号	Q' TY 数量
01	YQYA00032855	PUMP, PISTON	PUMP, PISTON	1		8001-			
	+++++	* ROTARY GROUP	* ROTARY GROUP	1	D	8001-			
01A	+++++	** ROTARY GROUP	** ROTARY GROUP	1	DK2	8001-			
01AA	+++++	*** BLOCK CYLINDER	*** BLOCK CYLINDER	1	DK3	8001-			
01AB	YQ263A2-57651	*** PISTON	*** PISTON	9		8001-			
01AC	YQ263A2-57281	*** SPRING	*** SPRING	1		8001-			
01AD	+++++	*** SHIM (t=1.2mm)	*** SHIM (t=1.2mm)	1	RDK3	8001-			
01AD	+++++	*** SHIM (t=1.0mm)	*** SHIM (t=1.0mm)	1	RDK3	8001-			
01AD	+++++	*** SHIM (t=0.8mm)	*** SHIM (t=0.8mm)	1	RDK3	8001-			
01AD	+++++	*** SHIM (t=0.6mm)	*** SHIM (t=0.6mm)	1	RDK3	8001-			
01AE	+++++	*** RETAINER	*** RETAINER	1	DK3	8001-			
01AF	+++++	*** GUIDE	*** GUIDE	1	DK3	8001-			
01AG	YQ263A2-57291	*** SHIM	*** SHIM	2		8001-			
01AH	YQ263A2-57301	*** SPRING	*** SPRING	1		8001-			
01AJ	YQ263A2-57311	*** RING SNAP	*** RING SNAP	1		8001-			
01B	+++++	** PLATE CONTROL	** PLATE CONTROL	1	DK2	8001-			
01C	+++++	** PLATE SWASH	** PLATE SWASH	1	D	8001-			
01D	YQ305251-11150	** GUIDE	** GUIDE	1		8001-			
01E	YQ263A2-57221	** SHAFT	** SHAFT	1		8001-			
01F	YQ263A2-57231	** PIN	** PIN	2		8001-			
01G	YQ263A2-57241	** LINER BEARING	** LINER BEARING	1		8001-			
01H	YQ305251-11240	** BEARING	** BEARING	1		8001-			
01J	YQ263A2-57251	** BEARING	** BEARING	1		8001-			
01K	YQ301257-11370	** RING SNAP	** RING SNAP	1		8001-			
01L	YQ305251-11270	** RING SNAP	** RING SNAP	2		8001-			
01M	YQ263A2-57261	** RING SEAL	** RING SEAL	1		8001-			
02	YQ263A2-57131	* CONTROL HYDRAULIC	* CONTROL HYDRAULIC	1		8001-			
02A	YQ263A2-57331	** PISTON	** PISTON	1		8001-			
02AA	YQ263A2-57401	*** PISTON	*** PISTON	1		8001-			
02AB	YQ263A2-57411	*** ROD	*** ROD	1		8001-			
02AC	YQ301253-12150	*** RING (t=5.77mm)	*** RING (t=5.77mm)	2	R	8001-			
02AC	YQ301253-12140	*** RING (t=5.82mm)	*** RING (t=5.82mm)	2	R	8001-			
02AC	YQ301253-12160	*** RING (t=5.87mm)	*** RING (t=5.87mm)	2	R	8001-			
02AC	YQ301253-12170	*** RING (t=5.92mm)	*** RING (t=5.92mm)	2	R	8001-			
02AC	YQ301253-12180	*** RING (t=5.97mm)	*** RING (t=5.97mm)	2	R	8001-			
02AC	YQ301253-12190	*** RING	*** RING	2	R	8001-			

MOTOR;OIL (HST)  
 モータ;オイル (HST)

Applicable Model (適用機種): -

Mark(記号): -

Serial No. (適用号機): -

ITEM 符号	PART NO. 部品番号	PART NAME	部 品 名	Q' TY 数量	S. C サ-ビ ス コ-ト	SERIAL NO. 適用号機	ICA 互 換 性	REPLACEABLE PART 代 替 部 品	
								PART NO. 部品番号	Q' TY 数量
	YQ263B252001	MOTOR, OIL	MOTOR, OIL	1		8001-			
01	YQ26392-57401	* ROTARY GROUP	* ROTARY GROUP	1		8001-			
01A	YQ26392-57511	** BLOCK CYLINDER	** BLOCK CYLINDER	1		8001-			
01AA	YQ26392-57661	*** BLOCK CYLINDER	*** BLOCK CYLINDER	1		8001-			
01AB	YQ26392-57671	*** PLATE CONTROL	*** PLATE CONTROL	1		8001-			
01AC	YQ26392-57681	*** PIN CENTER	*** PIN CENTER	1		8001-			
01AD	YQ26392-57691	*** PISTON	*** PISTON	7		8001-			
01AE	YQ26392-57701	*** SHIM (t=3.3mm)	*** SHIM (t=3.3mm)	1	R	8001-			
01AE	YQ26392-57711	*** SHIM	*** SHIM	1	R	8001-			
01AE	YQ26392-57721	(t=3.4mm) *** SHIM	(t=3.4mm) *** SHIM	1	R	8001-			
01AE	YQ26392-57731	(t=3.5mm) *** SHIM	(t=3.5mm) *** SHIM	1	R	8001-			
01AE	YQ26392-57741	(t=3.6mm) *** SHIM	(t=3.6mm) *** SHIM	1	R	8001-			
01AE	YQ26392-57741	*** SHIM (t=3.7mm)	*** SHIM (t=3.7mm)	1	R	8001-			
01AE	YQ26392-57751	*** SHIM (t=3.8mm)	*** SHIM (t=3.8mm)	1	R	8001-			
01AE	YQ26392-57761	*** SHIM	*** SHIM	1	R	8001-			
01AE	YQ26392-57771	(t=3.9mm) *** SHIM	(t=3.9mm) *** SHIM	1	R	8001-			
01AF	YQ26392-57781	(t=4.0mm) *** SPRING	(t=4.0mm) *** SPRING	1		8001-			
01AG	YQ26392-57791	*** PLATE	*** PLATE	1		8001-			
01AH	YQ263E2-57251	*** SCREW	*** SCREW	14		8001-			
01B	YQ26392-57521	** SHAFT	** SHAFT	1		8001-			
01C	YQ26392-57531	** PIEACE DISTANCE	** PIEACE DISTANCE	1		8001-			
01D	YQ26392-57541	** SHIM (t=3.1mm)	** SHIM (t=3.1mm)	1	R	8001-			
01D	YQ26392-57551	** SHIM (t=3.5mm)	** SHIM (t=3.5mm)	1	R	8001-			
01D	YQ26392-57561	** SHIM (t=3.45mm)	** SHIM (t=3.45mm)	1	R	8001-			
01D	YQ26392-57571	** SHIM	** SHIM	1	R	8001-			
01D	YQ26392-57581	(t=3.4mm) ** SHIM	(t=3.4mm) ** SHIM	1	R	8001-			
01D	YQ26392-57591	(t=3.35mm) ** SHIM	(t=3.35mm) ** SHIM	1	R	8001-			
01D	YQ26392-57601	(t=3.3mm) ** SHIM	(t=3.3mm) ** SHIM	1	R	8001-			
01D	YQ26392-57611	(t=3.25mm) ** SHIM	(t=3.25mm) ** SHIM	1	R	8001-			
01D	YQ26392-57621	(t=3.2mm) ** SHIM	(t=3.2mm) ** SHIM	1	R	8001-			

SPOOL SECTION (ATTACHMENT) (POC) (FOR 3, 4 SPOOL)  
 スプールセクション (アタッチメント) (POC) (3, 4連用)

Applicable Model (適用機種): -

Mark(記号): -

Serial No. (適用号機): -

ITEM 符号	PART NO. 部品番号	PART NAME	部 品 名	Q' TY 数量	S. C サ-ビ ス コ-ト	SERIAL NO. 適用号機	ICA 互 換 性	REPLACEABLE PART 代 替 部 品	
								PART NO. 部品番号	Q' TY 数量
	YQ263A7-37201	SPOOL SECTION	SPOOL SECTION	1		8001-			
1	+++++	* HOUSING VALVE	* HOUSING VALVE	1	D	8001-			
2	+++++	* SPOOL	* SPOOL	1	D	8001-			
3	YQ263A7-37101	* O RING	* O RING	2		8001-			
4	YQ21787-47241	* POPPET	* POPPET	1		8001-			
5	YQ21787-47251	* SPRING	* SPRING	1		8001-			
6	YQ26128-43211	* O RING	* O RING	1		8001-			
7	YQ263A7-37111	* SEAT SPRING	* SEAT SPRING	2		8001-			
8	YQ263A7-37171	* SPRING	* SPRING	1		8001-			
9	YQ263A7-37181	* SCREW	* SCREW	1		8001-			
10	YQ263A7-37191	* CAP	* CAP	1		8001-			
11	YQ263A7-37151	* CAP	* CAP	1		8001-			
12	YQ26387-37331	* BOLT	* BOLT	4		8001-			

VALVE;BRAKE (INCHING VALVE)  
バルブ;ブレーキ (イン칭ングバルブ)

Applicable Model (適用機種): -

Mark(記号): -

Serial No. (適用号機): -

ITEM 符号	PART NO. 部品番号	PART NAME	部 品 名	Q' TY 数量	S. C サービ ス コート	SERIAL NO. 適用号機	ICA 互 換 性	REPLACEABLE PART 代 替 部 品	
								PART NO. 部品番号	Q' TY 数量
	YQ263A542131	VALVE, BRAKE	VALVE, BRAKE	1		8001-			
01	+++++	* BODY	* BODY	1	D	8001-			
02	+++++	* SHAFT	* SHAFT	1	D	8001-			
03	+++++	* PIN SPRING	* PIN SPRING	1	D	8001-			
04	+++++	* SHIM	* SHIM	1	D	8001-			
05	YQ111511-01210	* SNAP RING	* SNAP RING	1		8001-			
06	+++++	* PLAG	* PLAG	1	D	8001-			
07	YQ301256-00190	* O RING	* O RING	1		8001-			
08	YQ301256-00210	* O RING	* O RING	1		8001-			
09	+++++	* LEVER	* LEVER	1	D	8001-			
10	YQ100931-05020	* BOLT	* BOLT	1		8001-			

CLICK HERE TO **DOWNLOAD** THE COMPLETE MANUAL

- Thank you very much for reading the preview of the manual.
- You can download the complete manual from: [www.heydownloads.com](http://www.heydownloads.com) by clicking the link below



- Please note: If there is no response to CLICKING the link, please download this PDF first and then click on it.

CLICK HERE TO **DOWNLOAD** THE COMPLETE MANUAL

# VALVE;LOCK

## バルブ;ロック

Applicable Model (適用機種): -

Mark(記号): -

Serial No. (適用号機): -

ITEM 符号	PART NO. 部品番号	PART NAME	部 品 名	Q' TY 数量	S. C サービ ス コート	SERIAL NO. 適用号機	I C A 互 換 性	REPLACEABLE PART 代 替 部 品	
								PART NO. 部品番号	Q' TY 数量
1	YQ4609630	VALVE, LOCK	VALVE, LOCK	1		8001-			
	YQ0624904	* SPRING	* SPRING	1		8001-			
2	+++++	* NAME-PLATE	* NAME-PLATE	1	D	8001-			
3	+++++	* BODY	* BODY	1	D	8001-			
4	+++++	* SPOOL	* SPOOL	1	D	8001-			
5	+++++	* FILTER	* FILTER	1	D	8001-			
6	YQ0976504	* SOLENOID	* SOLENOID	1		8001-			
8	YQ0732608	* PLUG	* PLUG	2		8001-			
9	YQ0794204	* BOLT, SOCKET	* BOLT, SOCKET	2		8001-			
10	YQ0794701	* SCREW, DRIVE	* SCREW, DRIVE	2		8001-			
11	YQ954495	* O-RING	* O-RING	1		8001-			
12	YQ957366	* O-RING	* O-RING	2		8001-			

CYL:STEERING  
シリンダ;ステアリング

Applicable Model (適用機種): -

Mark(記号): -

Serial No. (適用号機): -

ITEM 符号	PART NO. 部品番号	PART NAME	部 品 名	Q' TY 数量	S. C サ-ビ ス コ-ト	SERIAL NO. 適用号機	ICA 互 換 性	REPLACEABLE PART 代 替 部 品	
								PART NO. 部品番号	Q' TY 数量
	YQ263A452091	CYL. , STEERING	CYL. , STEERING	1		8001-			
01	YQ263A4-57001	* TUBE	* TUBE	1		8001-			
02	YQ4642626	* BUSHING	* BUSHING	1		8001-			
03	YQ263A4-57021	* ROD	* ROD	1		8001-			
04	YQ4642626	* BUSHING	* BUSHING	1		8001-			
05	YQ263A4-57041	* ROD COVER	* ROD COVER	1		8001-			
06	YQ263A4-57051	* BUSHING	* BUSHING	1		8001-			
07	YQ263A4-57061	* U PACKING	* U PACKING	1	K1, K3	8001-			
08	YQ263A4-57071	* RING BACKUP	* RING BACKUP	1	K1, K3	8001-			
09	YQ263A4-57081	* WIPER DUST	* WIPER DUST	1	K1, K3	8001-			
10	YQ263A4-57091	* RING RETAINING	* RING RETAINING	1		8001-			
11	YQ03350-00550	* O RING	* O RING	1	K1, K3	8001-			
12	YQ263A4-57111	* RING BACKUP	* RING BACKUP	1	K1, K3	8001-			
13	YQ03350-00600	* O RING	* O RING	1	K1, K3	8001-			
14	YQ263A4-57131	* PISTON	* PISTON	1		8001-			
15	YQ263A4-57141	* SEAL PISTON	* SEAL PISTON	1	K2, K3	8001-			
16	YQ263A4-57151	* RING WEAR	* RING WEAR	1	K2, K3	8001-			
17	YQ0332000280	* O RING	* O RING	1	K2, K3	8001-			
18	YQ263A4-57171	* NUT NYLON	* NUT NYLON	1		8001-			
19	YQ263A4-57181	* WIPER PIN	* WIPER PIN	4		8001-			
100	YQ263A4-57201	KIT SEAL ROD COVER	KIT SEAL ROD COVER	1	K1	8001-			
200	YQ263A4-57211	KIT SEAL PISTON	KIT SEAL PISTON	1	K2	8001-			
300	YQ263A4-57221	KIT SEAL	KIT SEAL	1	K3	8001-			

---

MEMO

---

AXLE:FRONT (TPD) (1/2)

アクスル;フロント (TPD) (1/2)

Applicable Model (適用機種): -

Mark(記号): -

Serial No. (適用号機): -

ITEM 符号	PART NO. 部品番号	PART NAME	部 品 名	Q' TY 数量	S. C サービ ス コート	SERIAL NO. 適用号機	ICA 互 換 性	REPLACEABLE PART 代 替 部 品	
								PART NO. 部品番号	Q' TY 数量
	YQYB60000225	AXLE, FRONT This PART NO. consists of all parts shown in AXLE:FRONT (TPD) (1/2) to (2/2). この部品番号の構成部品はAXLE:FRONT (TPD) (1/2) から (2/2) の部品を含みます	アクスル, フロント	1		8001-			
33	YQ2060854	* CAGE	* ケージ	1		8001-			
34	YQ3112614	* BRG.	* ベアリング	1		8001-			
35	YQ3112368	* SPACER	* スパース	1		8001-			
36	YQ3112367	* BRG.	* ベアリング	1		8001-			
39	YQ2060855	* FLANGE	* フランジ	1		8001-			
40	YQ3112370	* COVER, DUST	* カバー, ダスト	1		8001-			
41	YQ4735457	* SEAL, OIL	* シール, オイル	1		8001-			
42	YQ4681152	* O-RING	* O-リング	1		8001-			
43	YQ3112258	* WASHER	* ワッシャ	1		8001-			
44	YQ2055259	* NUT	* ナット	1		8001-			
45	YQ4681131	* O-RING	* O-リング	1		8001-			
48	YQ4134502	* PIN, SPRING	* ピン, スプリング	1		8001-			
49	YQ2055419	* SHIM (t=0. 25mm)	* シム (t=0. 25mm)	4	R	8001-			
50	YQ2055420	* SHIM (t=0. 2mm)	* シム (t=0. 2mm)	4	R	8001-			
51	YQ2055421	* SHIM (t=0. 1mm)	* シム (t=0. 1mm)	4	R	8001-			
52	YQ4680806	* BOLT	* ボルト	6		8001-			
53	YQ2055738	* WASHER	* ワッシャ	6		8001-			
65	YQ1038818	* TUBE	* チューブ	2		8001-			
67	YQ3112397	* BRG.	* ベアリング	2		8001-			
68	YQ3112396	* SEAL, OIL	* シール, オイル	2		8001-			
69	YQ1038822	* SHAFT	* シャフト	2		8001-			
70	YQ4735454	* BRG. , ROL.	* ベアリング, ローラ	2		8001-			
73	YQ2060851	* GEAR, RING	* ギヤ, リング	2		8001-			
74	YQ4735455	* PIN	* ピン	8		8001-			
75	YQ3123624	* PLATE	* プレート	2		8001-			
78	YQ4735484	* SHIM (t=0. 1mm)	* シム (t=0. 1mm)	6	R	8001-			
79	YQ4735485	* SHIM (t=0. 2mm)	* シム (t=0. 2mm)	6	R	8001-			
80	YQ4735486	* SHIM (t=0. 25mm)	* シム (t=0. 25mm)	6	R	8001-			
81	YQ4735487	* SHIM (t=0. 5mm)	* シム (t=0. 5mm)	12	R	8001-			
82	YQYB60000120	* CARRIER, PLANET.	* キャリア, プラネタリ	2		8001-			
83	YQ2055266	* BOLT	* ボルト	2		8001-			
86	YQ4681032	* PIN	* ピン	4		8001-			
87	YQJ901604	* BOLT	* ボルト	28		8001-			
88	YQ3112257	* WASHER	* ワッシャ	28		8001-			
96	YQA885006	* PLUG	* プラグ	1		8001-			

AXLE:REAR (TPD) (1/2)

アクスル;リア (TPD) (1/2)

Applicable Model (適用機種): -

Mark(記号): -

Serial No. (適用号機): -

ITEM 符号	PART NO. 部品番号	PART NAME	部 品 名	Q' TY 数量	S. C サービ ス コート	SERIAL NO. 適用号機	ICA 互 換 性	REPLACEABLE PART 代 替 部 品	
								PART NO. 部品番号	Q' TY 数量
	YQYB60000226	AXLE, FRONT This PART NO. consists of all parts shown in AXLE:REAR (TPD) (1/2) to (2/2). この部品番号の構成部品はAXLE:REAR (TPD) (1/2) から (2/2) の部品を含みませ	アクスル, フロント	1		8001-			
33	YQ1038824	* CAGE	* ケージ	1		8001-			
34	YQ3112614	* BRG.	* ベアリング	1		8001-			
35	YQ3112368	* SPACER	* スパース	1		8001-			
36	YQ3112367	* BRG.	* ベアリング	1		8001-			
39	YQ2060855	* FLANGE	* フランジ	1		8001-			
41	YQ4735457	* SEAL, OIL	* シール, オイル	1		8001-			
42	YQ4681152	* O-RING	* O-リング	1		8001-			
43	YQ3112258	* WASHER	* ワッシャ	1		8001-			
44	YQ2055259	* NUT	* ナット	1		8001-			
45	YQ4681131	* O-RING	* O-リング	1		8001-			
48	YQ4134502	* PIN, SPRING	* ピン, スプリング	1		8001-			
49	YQ2055419	* SHIM	* シム	4	R	8001-			
50	YQ2055420	(t=0.25mm) * SHIM	(t=0.25mm) * シム	4	R	8001-			
51	YQ2055421	(t=0.2mm) * SHIM	(t=0.2mm) * シム	4	R	8001-			
		(t=0.1mm)	(t=0.1mm)						
52	YQ4680806	* BOLT	* ボルト	10		8001-			
53	YQ2055738	* WASHER	* ワッシャ	10		8001-			
65	YQ1038820	* TUBE	* チューブ	2		8001-			
67	YQ3112397	* BRG.	* ベアリング	2		8001-			
68	YQ3112396	* SEAL, OIL	* シール, オイル	2		8001-			
69	YQ1038822	* SHAFT	* シャフト	2		8001-			
70	YQ4735454	* BRG., ROL.	* ベアリング, ローラ	2		8001-			
73	YQ2060851	* GEAR, RING	* ギヤ, リング	2		8001-			
74	YQ4735455	* PIN	* ピン	8		8001-			
75	YQ3123624	* PLATE	* プレート	2		8001-			
78	YQ4735484	* SHIM (t=0.1mm)	* シム (t=0.1mm)	6	R	8001-			
79	YQ4735485	* SHIM (t=0.2mm)	* シム (t=0.2mm)	6	R	8001-			
80	YQ4735486	* SHIM	* シム	6	R	8001-			
81	YQ4735487	(t=0.25mm) * SHIM	(t=0.25mm) * シム	12	R	8001-			
82	YQYB60000120	* CARRIER, PLANET.	* キャリア, プラネタリ	2		8001-			
83	YQ2055266	* BOLT	* ボルト	2		8001-			
86	YQ4681032	* PIN	* ピン	4		8001-			
87	YQJ901604	* BOLT	* ボルト	28		8001-			
88	YQ3112257	* WASHER	* ワッシャ	28		8001-			
96	YQA885006	* PLUG	* プラグ	1		8001-			
97	YQ8129171	* GAUGE, LEVEL	* ゲージ, レベル	1		8001-			

---

MEMO

---



CLICK HERE TO **DOWNLOAD** THE COMPLETE MANUAL

- Thank you very much for reading the preview of the manual.
- You can download the complete manual from: [www.heydownloads.com](http://www.heydownloads.com) by clicking the link below



- Please note: If there is no response to CLICKING the link, please download this PDF first and then click on it.

CLICK HERE TO **DOWNLOAD** THE COMPLETE MANUAL