

93309-00520

February 2015



PARTS CATALOG

WHEEL LOADER

80Z6

Powered by CUMMINS QSB6.7 Engine

Serial No. 80C7-0101 ~

CLICK HERE TO **DOWNLOAD** THE COMPLETE MANUAL

- Thank you very much for reading the preview of the manual.
- You can download the complete manual from: www.heydownloads.com by clicking the link below



- Please note: If there is no response to CLICKING the link, please download this PDF first and then click on it.

CLICK HERE TO **DOWNLOAD** THE COMPLETE MANUAL

CONTENTS

目次

GROUP NAME	装置名称	Applicable Model 適用機種	Mark 記号	Serial No 適用号機	Page 頁
ENGINE	エンジン				
ENGINE	エンジン			0101-	001
ENGINE PARTS	エンジン取付部品			0101-	003
COOLING DEVICE (1)	冷却装置 (1)			0101-	005
COOLING DEVICE (2)	冷却装置 (2)			0101-	007
COOLING DEVICE (3)	冷却装置 (3)			0101-	009
COOLING DEVICE PARTS	冷却装置用品			0101-	011
COOLING COVER	冷却装置カバー			0101-	013
RADIATOR PIPING	ラジエータ配管			0101-	015
FAN PUMP	ファンポンプ			0101-	017
FAN PIPING (1)	ファン配管 (1)			0101-	019
FAN PIPING (2)	ファン配管 (2)			0101-	021
FAN PIPING (3)	ファン配管 (3)			0101-	023
FAN PIPING (3)(REVERSE)	ファン配管 (3)(リバース)			0101-	025
FAN MOTOR	ファンモータ			0101-	027
FAN MOTOR (REVERSE)	ファンモータ(リバース)			0101-	028
FUEL TANK	燃料タンク			0101-	029
FUEL PIPING	燃料配管			0101-	031
EXHAUST DEVICE (1)	排気装置 (1)			0101-	033
EXHAUST DEVICE (2)	排気装置 (2)			0101-	035
AIR INTAKE DEVICE	吸気装置			0101-	037
RAIN CAP	レインキャップ			0101-	039
PRE CREAMER	プレクリーナ			0101-	040
PRE CREAMER (SY-KLONE)	プレクリーナ (サイクロン)			0101-	041
POWERTRAIN	パワートレイン				
TRANSMISSION	トランスミッション			0101-	042
TRANSMISSION PIPING	トランスミッション配管			0101-	043
PROPELLER SHAFT	プロペラシャフト			0101-	045
FRONT AXLE	フロントアクスル			0101-	047
REAR AXLE	リアアクスル			0101-	049
AXLE PARTS	アクスル取付部品			0101-	051
OSCILLATION STOPPER (12 DEG.)	オシレーションストッパ (12度)			0101-	052
OSCILLATION STOPPER (10 DEG.)	オシレーションストッパ (10度)			0101-	053
TIRE SUPPORT	タイヤ取付部品			0101-	054
BIAS TIRE (COMMON TO L, R)(TRIANGLE)	バイアスタイヤ (左右共通)(トライアングル)			0101-	055
BIAS TIRE (COMMON TO L, R)	バイアスタイヤ (左右共通)			0101-	057
RADIAL TIRE (COMMON TO L, R)	ラジアルタイヤ (左右共通)			0101-	059
RADIAL TIRE	ラジアルタイヤ			0101-	061
CHASSIS	シャーシ				
FRONT FRAME (WITH LIFTING LUG)	フロントフレーム (吊り金具付)			0101-	063
REAR FRAME (WITH LIFTING LUG)	リアフレーム (吊り金具付)			0101-	064
FRAME PARTS (1)	フレーム用品 (1)			0101-	065
FRAME PARTS (2)	フレーム用品 (2)			0101-	067
UNDER GUARD (FRONT)	アンダーガード (フロント)			0101-	068
UNDER GUARD (REAR)	アンダーガード (リア)			0101-	069
COUNTER WEIGHT (1.93t)	カウンタウエイト (1.93t)			0101-	070
COUNTER WEIGHT (2.27t)	カウンタウエイト (2.27t)			0101-	071
COUNTER WEIGHT SUPPORT	カウンタウエイト取付部品			0101-	072
ENGINE COVER	エンジンカバー			0101-	073
RADIATOR COVER	ラジエータカバー			0101-	075
REAR GRILL	リアグリル			0101-	077
GAS SPRING (REAR GRILL)	ガススプリング (リアグリル)			0101-	079
SIDE PANEL (1)	サイドパネル (1)			0101-	081
SIDE PANEL (2)	サイドパネル (2)			0101-	083
SIDE PANEL (3)	サイドパネル (3)			0101-	085
GAS SPRING	ガススプリング			0101-	087
FENDER	フェンダ			0101-	088
FLOOR BOARD (1)	フロアボード (1)			0101-	089
* TOOL BOX	* ツールボックス			0101-	091
FLOOR BOARD (2)	フロアボード (2)			0101-	093
* BATTERY BOX (L)	* バッテリーボックス (左)			0101-	095
* BATTERY BOX (R)	* バッテリーボックス (右)			0101-	096

ENGINE PARTS

エンジン取付部品

Applicable Model (適用機種): -

Mark(記号): -

Serial No. (適用号機): 0101-

ITEM 符号	PART NO. 部品番号	PART NAME	部 品 名	Q' TY 数量	S. C サービ コード	SERIAL NO. 適用号機	ICA 互 換 性	REPLACEABLE PART 代 替 部 品	
								PART NO. 部品番号	Q' TY 数量
01	YQYA40010766	BRACKET (LH)	ブ ラケッ (LH)	1					
02	YQYA40010767	BRACKET (RH)	ブ ラケッ (RH)	1					
03	YQJ271240	BOLT, W/WASHER	ボ ルト (ワッシャ付)	6	D				
04	YQ0111618125	BOLT	ボ ルト	2					
05	YQJ222018	WASHER	ワッシャ	4					
06	YQ4643491	RUBBER	ラハ ー	4					
07	YQ263G102161	PLATE	プ レー ト	2					
08	YQ0140150018	NUT	ナ ット	2					
14	YQYA40010768	BRACKET (LH)	ブ ラケッ (LH)	1					
15	YQYA40010769	BRACKET (RH)	ブ ラケッ (RH)	1					
16	YQ0111620045	BOLT	ボ ルト	6					
17	YQJ257220	WASHER, SPRING	ワッシャ, スプ リン グ	6					
18	YQJ222020	WASHER	ワッシャ	6					
19	YQ0111618125	BOLT	ボ ルト	2					
20	YQJ222018	WASHER	ワッシャ	4					
21	YQ4629781	RUBBER	ラハ ー	4					
22	YQ263G102161	PLATE	プ レー ト	2					
23	YQ0140150018	NUT	ナ ット	2					
30	YQYA00017840	HOSE, RUBBER	ホ ース, ラハ ー	1					
31	YQ2406762281	CLIP	ク リップ	2					
32	YQYA40010770	CONNECTOR	コネク タ	1					
33	YQYA00016600	PLUG	プ ラグ	1					
34	YQ263E102011	BOLT, EYE	ボ ルト, アイ	1					
35	YQ263E102001	JOINT, EYE	ジ ョイント, アイ	1					
36	YQ263F102071	PACKING	パ ッキン	2	Z				
37	YQJ271020	BOLT, W/WASHER	ボ ルト (ワッシャ付)	2	D				

FAN PIPING (2)

ファン配管 (2)

Applicable Model (適用機種): -

Mark(記号): -

Serial No. (適用号機): 0101-

ITEM 符号	PART NO. 部品番号	PART NAME	部 品 名	Q' TY 数量	S. C サービスマ コード	SERIAL NO. 適用号機	ICA 互 換 性	REPLACEABLE PART 代 替 部 品	
								PART NO. 部品番号	Q' TY 数量
01	YQYA60016513	ASSY, HOSE	アッシ,ホース	1					
01A	YQ4699100	* HOSE	* ホース	1					
01B	YQ4635372	* PROTECTOR	* フロテクタ	1					
01C	YQ0491311200	* CLIP	* クリップ	2					
01D	YQ4489560	* PROTECTOR	* フロテクタ	1					
02	YQA853244	ELBOW	エルボ	1					
02A	YQ4506418	* RING, O	* リンク, O	1					
03	YQA853344	ELBOW	エルボ	1					
03A	YQ4506418	* RING, O	* リンク, O	1					
04	YQ4138938	RING, O	リンク, O	2					
05	YQ2660242381	CLIP	クリップ	1					
06	YQ263E212621	RUBBER	ラバー	1					
07	YQJ271055	BOLT, W/WASHER	ボルト (ワッシャ付)	1	D				
08	YQ2675675841	COLLAR	カラー	1					
13	YQA885004	PLUG	プラグ	1					
13A	YQ4506418	* RING, O	* リンク, O	1					
14	YQA885002	PLUG	プラグ	1					
14A	YQ957366	* RING, O	* リンク, O	1					

FUEL TANK

燃料タンク

Applicable Model (適用機種): -

Mark(記号): -

Serial No. (適用号機): 0101-

ITEM 符号	PART NO. 部品番号	PART NAME	部 品 名	Q' TY 数量	S. C サービスマ コード	SERIAL NO. 適用号機	ICA 互 換 性	REPLACEABLE PART 代 替 部 品	
								PART NO. 部品番号	Q' TY 数量
01	YQYA40012013	TANK, FUEL	タンク, フュエル	1					
05	YQJ922050	BOLT	ボルト	2					
06	YQJ222020	WASHER	ワッシャ	2					
07	YQJ922460	BOLT	ボルト	2					
08	YQJ222024	WASHER	ワッシャ	2					
15	YQ8023981	COVER	カバー	2					
16	YQA810160	RING, O	リング, O	2					
17	YQJ271025	BOLT, W/WASHER	ボルト (ワッシャ付)	12	D				
23	YQYA40003979	CAP	キャップ	1					
24	YQYA40011265	FILLER	フィルター	1					
25	YQ2640222021	STRAINER	ストレーナ	1					
26	YQJ271020	BOLT, W/WASHER	ボルト (ワッシャ付)	2	D				
27	YQ263J222271	HOSE, RUBBER	ホース, ラバー	1					
28	YQ4503469	CLAMP, HOSE	クランプ, ホース	2					
34	YQ263F102132	FILTER ASSY, FUEL	フィルタ アッセン, フューエル	1					
34A	YQ4648627	* FILTER ASSY, FUEL	* フィルタ アッセン, フューエル	1					
35	YQJ781035	BOLT, SOCKET	ボルト, ソケット	2					
36	YQA590110	WASHER, PLANE	ワッシャ, フレーン	2					
38	YQYA40015207	BRACKET	ブラケット	1					
39	YQJ271025	BOLT, W/WASHER	ボルト (ワッシャ付)	2	D				
41	YQ263F102151	SCREW	スクリュ	2					
42	YQ263F102141	CONNECTOR	コネクタ	2					
43	YQ263F102161	WASHER, SEAL	ワッシャ, シール	4					
44	YQ263F102171	PLUG	プラグ	1					
45	YQ263F102161	WASHER, SEAL	ワッシャ, シール	1					
49	YQ4478378	VALVE, BALL	バルブ, ボール	1					
50	YQ2404792111	PLUG	プラグ	2					
53	YQYA00017932	HOSE, FUEL	ホース, フュエル	1					
54	YQYA00006040	HOSE, FUEL	ホース, フュエル	1					
55	YQ4514700	CLIP	クリップ	3					
56	YQ2404792381	BUSHING	ブッシング	1					
57	YQ2660222191	ADAPTER	アダプタ	1					
60	YQ4190273	CLIP	クリップ	4					
61	YQJ271020	BOLT, W/WASHER	ボルト (ワッシャ付)	4	D				
65	YQYA00019448	SEAL	シール	2					

CODE: DCYA60024260-1

AIR INTAKE DEVICE

吸気装置

Applicable Model (適用機種): -

Mark(記号): -

Serial No. (適用号機): 0101-

ITEM 符号	PART NO. 部品番号	PART NAME	部 品 名	Q' TY 数量	S. C サービ ス コード	SERIAL NO. 適用号機	ICA 互 換 性	REPLACEABLE PART 代 替 部 品	
								PART NO. 部品番号	Q' TY 数量
01	YQ4645450	CLEANER, AIR	クリーナ, エア	1					
01A	+++++	* BODY	* ボディ	1	D				
01B	YQYA00014855	* ELEMENT (INNER)	* エLEMENT (インナ)	1					
01C	YQYA00014856	* ELEMENT (OUTER)	* エLEMENT (アウト)	1					
01D	YQ4456352	* RING, O	* リング, O	1					
01E	YQ4455586	* COVER	* カバー	1					
01F	YQ4453910	* VALVE	* バルブ	1					
01G	YQD911521	* ADAPTER	* アダプタ	1					
01H	YQ4419601	* INDICATOR	* インジケータ	1					
01I	YQ4453912	* NAME-PLATE	* ネームプレート	1					
02	YQ503E952031	BAND	バンド	2					
03	YQ0118310025	BOLT, W/WASHER	ボルト (ワッシャ付)	4	D				
04	YQ0140100010	NUT	ナット	4					
05	YQA590110	WASHER, PLANE	ワッシャ, フレーン	4					
07	YQ263F232111	HOSE	ホース	1					
08	YQ4245194	CLAMP, HOSE	クランプ, ホース	1					
09	YQ4507397	CLAMP, HOSE	クランプ, ホース	1					
11	YQ263F232331	BRACKET	ブラケット	1					
12	YQ2655542141	COLLAR	カラー	4					
13	YQJ271040	BOLT, W/WASHER	ボルト (ワッシャ付)	4	D				
15	YQYA00026316	HOSE, AIR	ホース, エア	1					
16	YQ4285237	CLAMP, HOSE	クランプ, ホース	2					
17	YQYA40018275	PIPE, AIR	パイプ, エア	1					
19	YQYA00030324	BRACKET	ブラケット	1					
20	YQJ271025	BOLT, W/WASHER	ボルト (ワッシャ付)	4	D				
21	YQJ271020	BOLT, W/WASHER	ボルト (ワッシャ付)	2	D				
23	YQYA00012093	HOSE, AIR	ホース, エア	1					
24	YQ4285237	CLAMP, HOSE	クランプ, ホース	1					
25	YQ4263764	CLAMP, HOSE	クランプ, ホース	1					
27	YQ263F232091	HOSE	ホース	1					
28	YQ4285237	CLAMP, HOSE	クランプ, ホース	2					
29	YQYA40022130	PIPE, AIR	パイプ, エア	1					
30	YQYA00012122	HOSE, AIR	ホース, エア	1					
31	YQ4504491	CLAMP, HOSE	クランプ, ホース	1					
32	YQ4507512	CLAMP, HOSE	クランプ, ホース	1					
33	YQJ271020	BOLT, W/WASHER	ボルト (ワッシャ付)	2	D				

CODE: DCYA60024265-1

038A

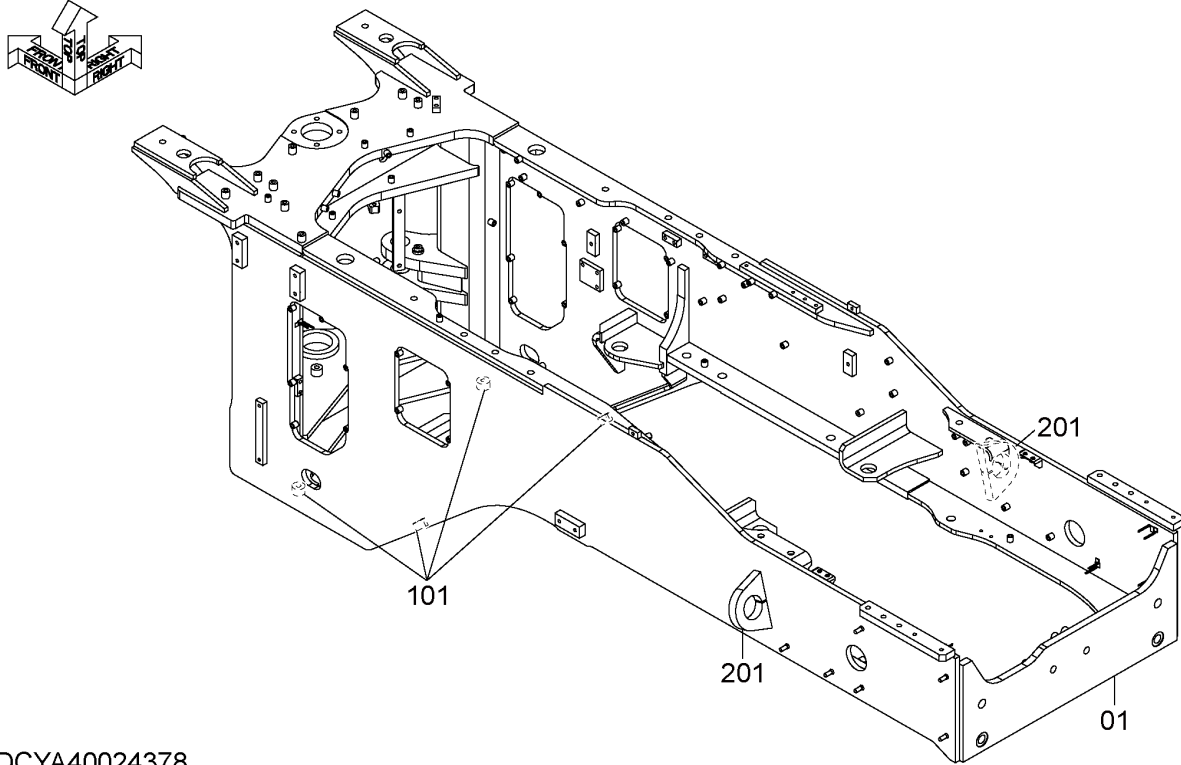
PNEH-1-1

REAR FRAME (WITH LIFTING LUG) リアフレーム (吊り金具付)

Applicable Model (適用機種): -

Mark(記号): -

Serial No.(適用号機):0101-



DCYA40024378

ITEM 符号	PART NO. 部品番号	PART NAME	部 品 名	Q' TY 数量	S. C サービス コード	SERIAL NO. 適用号機	ICA 互 換 性	REPLACEABLE PART 代替部品	
								PART NO. 部品番号	Q' TY 数量
01	YQYA40024377	FRAME, REAR	フレーム, リア	1					
101	YQ563G612111	SEAT, SCREW	シート, スクリュ	4	W				
201	YQ563G612001	LUG, LIFTING	ラグ, リフティング	2	W				

ENGINE COVER エンジンカバー

Applicable Model (適用機種): -

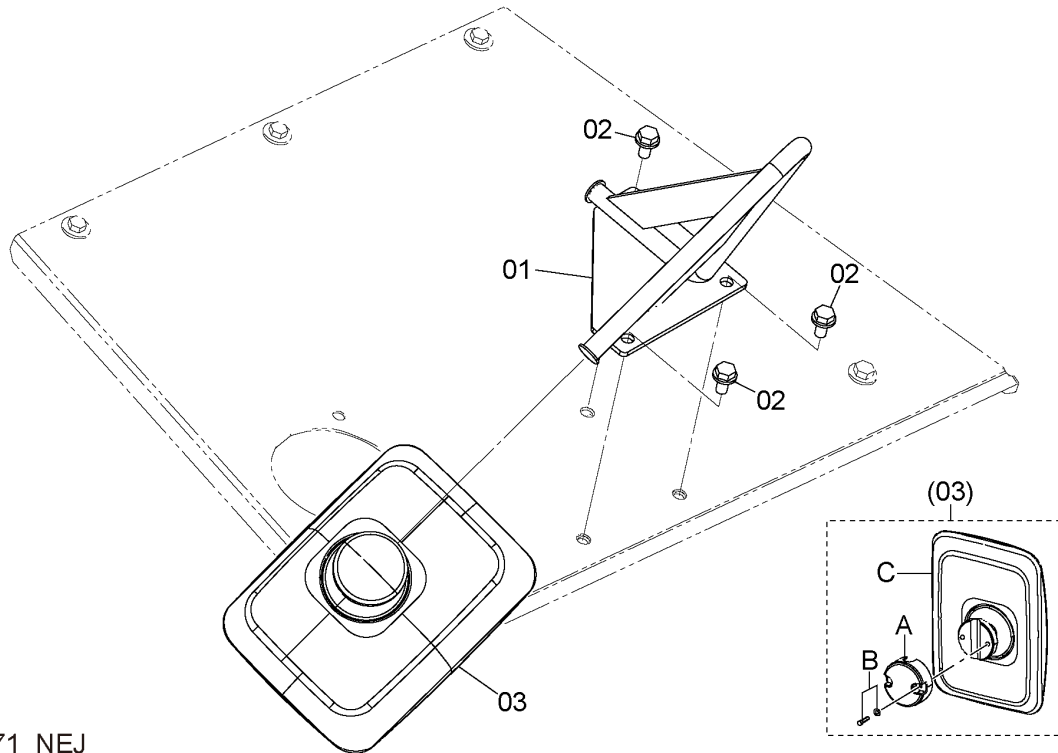
Mark(記号): -

Serial No.(適用号機):0101-

ITEM 符号	PART NO. 部品番号	PART NAME	部 品 名	Q' TY 数量	S. C サービスマ コード	SERIAL NO. 適用号機	ICA 互 換 性	REPLACEABLE PART 代 替 部 品	
								PART NO. 部品番号	Q' TY 数量
01	YQYA40016256	COVER, ENGINE	カバー, エンジン	1					
02	YQJ222016	WASHER	ワッシャ	7					
03	YQ2660652701	WASHER	ワッシャ	7					
04	YQJ901640	BOLT	ボルト	7					
05	YQ4640693	SEAL	シール	2					
06	YQ263G644621	PLUG, PLASTIC	プラグ, プラステック	4					
08	YQYA00018799	SEAL	シール	1					
17	YQYA40019182	SUPPORT	サポート	1					
18	YQ2609632021	WASHER	ワッシャ	4					
19	YQJ901645	BOLT	ボルト	4					
24	YQYA40018281	COVER (LH)	カバー (LH)	1					
25	YQJ271020	BOLT, W/WASHER	ボルト (ワッシャ付)	5	D				
27	YQYA00016364	COVER (RH)	カバー (RH)	1					
28	YQJ271020	BOLT, W/WASHER	ボルト (ワッシャ付)	5	D				
32	YQYA40016218	COVER, REAR	カバー, リア	1					
33	YQYA00023955	SEAL	シール	1					
34	YQJ281030	BOLT, W/WASHER	ボルト (ワッシャ付)	3	D				
35	YQ2660212011	RUBBER	ラバー	2					
36	YQ2660212021	WASHER	ワッシャ	4					
37	YQJ281265	BOLT, W/WASHER	ボルト (ワッシャ付)	2	D				
38	YQJ950012	NUT	ナット	2					

REAR UNDER MIRROR リアアンダーミラー

Applicable Model (適用機種): -
 Mark(記号): -
 Serial No. (適用号機): 0101-



DCYA60023171_NEJ

ITEM 符号	PART NO. 部品番号	PART NAME	部 品 名	Q' TY 数量	S. C サービ ス コード	SERIAL NO. 適用号機	ICA 互 換 性	REPLACEABLE PART 代替部品	
								PART NO. 部品番号	Q' TY 数量
01	YQYA40009913	BRACKET	ブ ラ ケ ット	1					
02	YQJ271225	BOLT, W/WASHER	ボ ルト (ワッ シャ付)	3	D				
03	YQ4675257	MIRROR	ミ ラー	1					
03A	YQYA00003621	* HOLDER	* ホ ル ダ	1					
03B	YQYA00003622	* BOLT	* ボ ルト	2					
03C	+++++	* BODY	* ボ デ ィ	1	D				

CAB (3)
キャブ (3)

Applicable Model (適用機種): -
Mark(記号): -
Serial No. (適用号機): 0101-

ITEM 符号	PART NO. 部品番号	PART NAME	部 品 名	Q' TY 数量	S. C サービ ス コード	SERIAL NO. 適用号機	ICA 互 換 性	REPLACEABLE PART 代 替 部 品	
								PART NO. 部品番号	Q' TY 数量
301	YQXB00010930	HARNES	ハーネス	1					
302	YQXB00010931	NOZZLE	ノズル	2					
303	YQXB00010932	HOSE	ホース	2					
304	YQXB00010933	VALVE	バルブ	2					
305	YQXB00010934	SCREW	スクリュー	14					
306	YQXB00010892	WASHER	ワッシャ	13					
307	YQXB00010935	COVER	カバー	1					
308	YQXB00010936	SEAL	シール	4					
309	YQXB00010937	SEAL	シール	2					
310	YQXB00010938	BRACKET	ブラケット	1					
311	YQXB00010939	COVER	カバー	1					
312	YQXB00010940	BRACKET	ブラケット	1					
313	YQXB00010941	BRACKET	ブラケット	1					
314	YQXB00010914	WASHER	ワッシャ	20					
315	YQXB00010942	WASHER, SPRING	ワッシャ, スプリング	16					
316	YQXB00010943	BOLT	ボルト	16					
317	YQXB00010944	BRACKET	ブラケット	2					
318	YQXB00010945	SPEAKER	スピーカ	2					
320	YQXB00010947	ANTENNA	アンテナ	1					
321	YQXB00010948	BRACKET	ブラケット	1					
322	YQXB00010949	MOTOR	モータ	1					
323	YQXB00010950	ARM	アーム	1					
324	YQXB00010951	BLADE	ブレード	1					
325	YQXB00010952	BOLT	ボルト	1					
326	YQXB00010953	NUT	ナット	2					
327	YQXB00010954	BRACKET	ブラケット	1					
328	YQXB00010955	BOLT	ボルト	2					
329	YQXB00010956	SUN-VISOR	サンバイザ	1					
330	YQXB00010957	SCREW	スクリュー	2					
331	YQXB00011025	BLADE	ブレード	1					
332	YQXB00010958	ARM	アーム	1					
333	YQXB00010960	PLATE	プレート	1					
334	YQXB00010959	LINK	リンク	1					
335	YQXB00010961	MOTOR	モータ	1					
336	YQXB00010962	BRACKET	ブラケット	1					
337	YQXB00010901	WASHER, SPRING	ワッシャ, スプリング	5					
338	YQXB00010900	BOLT	ボルト	5					
339	YQXB00010963	SWITCH	スイッチ	1					
340	YQXB00010957	SCREW	スクリュー	1					
341	YQXB00010964	LAMP, ROOM	ランプ, ルーム	1					
342	YQXB00010905	SCREW	スクリュー	2					
343	YQXB00010965	BRACKET	ブラケット	1					

FLOOR PARTS (REAR CONSOLE)
フロアパーツ (リアコンソール)

Applicable Model (適用機種): -

Mark(記号): -

Serial No. (適用号機): 0101-

ITEM 符号	PART NO. 部品番号	PART NAME	部 品 名	Q' TY 数量	S. C サービスク コート	SERIAL NO. 適用号機	ICA 互 換 性	REPLACEABLE PART 代 替 部 品	
								PART NO. 部品番号	Q' TY 数量
01	YQYA40003656	BRACKET	ブ ラケッ ト	1					
02	YQYA40003657	BRACKET	ブ ラケッ ト	1					
03	YQYA40003658	BRACKET	ブ ラケッ ト	1					
04	YQYA40003659	BRACKET	ブ ラケッ ト	1					
05	YQ5619060261	SEAL	シール	4					
06	YQYA40003660	BRACKET	ブ ラケッ ト	1					
07	YQYA40003661	BRACKET	ブ ラケッ ト	1					
08	YQYA40003663	BRACKET	ブ ラケッ ト	1					
14	YQJ260820	BOLT, W/WASHER	ボ ル ト (ワッ シャ 付)	4	D				
15	YQJ271020	BOLT, W/WASHER	ボ ル ト (ワッ シャ 付)	14	D				
16	YQJ271030	BOLT, W/WASHER	ボ ル ト (ワッ シャ 付)	6	D				
20	YQ4288445	BUSHING, RUBBER	ブ ッ シ ン グ , ラバ ー	1					
21	YQ5660058461	BUSHING, RUBBER	ブ ッ シ ン グ , ラバ ー	2					
23	YQYA40003620	BRACKET	ブ ラケッ ト	1					
24	YQYA40003621	BRACKET	ブ ラケッ ト	1					
25	YQJ460820	SCREW	スクリ ュ	7					
26	YQ5619060261	SEAL	シール	1					
27	YQYA00004348	RUBBER	ラバ ー	2					

FLOOR フロア

Applicable Model (適用機種): -

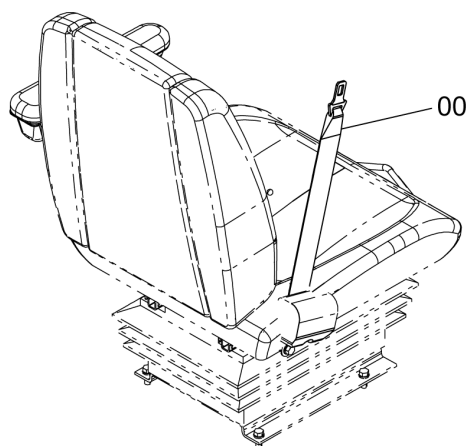
Mark(記号): -

Serial No. (適用号機): 0101-

ITEM 符号	PART NO. 部品番号	PART NAME	部 品 名	Q' TY 数量	S. C サービスマ コード	SERIAL NO. 適用号機	ICA 互 換 性	REPLACEABLE PART 代 替 部 品	
								PART NO. 部品番号	Q' TY 数量
01	YQ263E692221	RUBBER	ラバ-	4					
02	YQJ222016	WASHER	ワッシャ	4					
03	YQJ950016	NUT	ナット	4					
04	YQ2606302131	WASHER	ワッシャ	4					
05	YQJ271030	BOLT, W/WASHER	ボルト (ワッシャ付)	16	D				
18	YQYA00005666	COVER	カバー	1					
19	YQYA40003683	COVER (LH)	カバー (LH)	1					
20	YQYA40003684	COVER (RH)	カバー (RH)	1					
21	YQYA40003685	COVER (LH)	カバー (LH)	1					
24	YQYA40003686	COVER (RH)	カバー (RH)	1					
26	YQJ271020	BOLT, W/WASHER	ボルト (ワッシャ付)	16	D				
27	YQYA40003687	BRACKET	ブラケット	2					
100	YQYA00029203	FLOOR	フロア	1					

SEAT BELT (GRAMMER)
シートベルト (GRAMMER)

Applicable Model (適用機種): -
Mark(記号): -
Serial No. (適用号機): 0101-



DCYR60001678

ITEM 符号	PART NO. 部品番号	PART NAME	部 品 名	Q' TY 数量	S. C サービス コード	SERIAL NO. 適用号機	ICA 互 換 性	REPLACEABLE PART 代替部品	
								PART NO. 部品番号	Q' TY 数量
00	YQ563G051441	BELT, SEAT	ベルト, シート	1					

AIR CONDITIONER UNIT

エアコンディショナ ユニット

Applicable Model (適用機種): -

Mark(記号): -

Serial No. (適用号機): 0101-

ITEM 符号	PART NO. 部品番号	PART NAME	部 品 名	Q' TY 数量	S. C サービ コード	SERIAL NO. 適用号機	ICA 互 換 性	REPLACEABLE PART 代 替 部 品	
								PART NO. 部品番号	Q' TY 数量
01	YQ4704922	AIR CONDITIONER ASSY	エア コンデ ィ シ ョ ナ ア ッ セ ャ	1					
02	YQXB00001042	* CASE	* ケース	1					
03	YQXB00001043	* PLATE	* プ レ ー ト	1					
04	YQXB00001044	* EVAPORATOR	* エ ヱ ッ プ レ ー タ ー	1					
05	YQXB00001045	* VALVE	* バ ル ブ	1					
06	YQXB00001046	* PACKING	* ハ ッ キ ン	1					
07	YQXB00001047	* TUBE	* チ ュ ー ブ	1					
08	YQXB00001048	* BOLT	* ボ ル ト	2					
09	YQXB00001049	* BOLT	* ボ ル ト	2					
10	YQXB00001050	* PACKING	* ハ ッ キ ン	1					
11	YQXB00001051	* CORE	* コ ア	1					
12	YQXB00001052	* SENSOR, TEMPERATURE	* セ ン サ, テ ン パ ラ チ ャ	1					
13	YQXB00001053	* CLAMP	* ク ラ ン プ	1					
14	YQXB00001054	* PLATE	* プ レ ー ト	1					
15	YQXB00001055	* PLATE	* プ レ ー ト	1					
16	YQXB00001056	* MOTOR	* モ ー タ	2					
17	YQXB00001057	* MOTOR	* モ ー タ	1					
18	YQXB00001058	* TRANSISTOR	* ト ラ ン ジ ス タ	1					
19	YQXB00001059	* MOTOR	* モ ー タ	1					
20	YQXB00001060	* SHAFT	* シ ャ フ ト	1					
21	YQXB00001061	* SENSOR, TEMPERATURE	* セ ン サ, テ ン パ ラ チ ャ	1					
22	YQXB00001062	* BRACKET	* ブ ラ ケ ッ ト	1					
23	YQXB00001063	* RELAY	* リ レ ー	2					
24	YQXB00001064	* HARNESS	* ハ ー ネ ス	1					
25	YQYA00001490	* FILTER	* フ ィ ル タ	1					
26	YQXB00001065	* SCREW, TAPPING	* ス ク リ ュ, タ ッ ピ ン グ	5					
27	YQ4382883	* SCREW, TAPPING	* ス ク リ ュ, タ ッ ピ ン グ	35					
28	+++++	* CASE	* ケース	1	DK1				
29	+++++	* CASE	* ケース	1	DK1				
30	YQXB00001068	* PLUG	* プ ラ グ	1					
31	YQXB00001069	* DOOR	* ド ア	3	K1				
32	YQXB00001070	* DOOR	* ド ア	1	K1				
33	YQXB00001071	* LEVER	* レ バ ー	3	K1				
34	YQXB00001072	* LEVER	* レ バ ー	1	K1				
35	YQXB00001073	* LEVER	* レ バ ー	2					
36	+++++	* CASE	* ケース	1	DK2				
37	+++++	* CASE	* ケース	1	DK2				
38	YQXB00001076	* CASE	* ケース	1					
39	YQXB00001077	* LEVER	* レ バ ー	1					
40	YQXB00001078	* DOOR	* ド ア	1					
100	YQXB00001079	* PACKING	* ハ ッ キ ン	1					
101	YQYA00002304	CASE	ケース	1	K1				
102	YQYA00002305	CASE	ケース	1	K2				

CODE: DC4704922-6

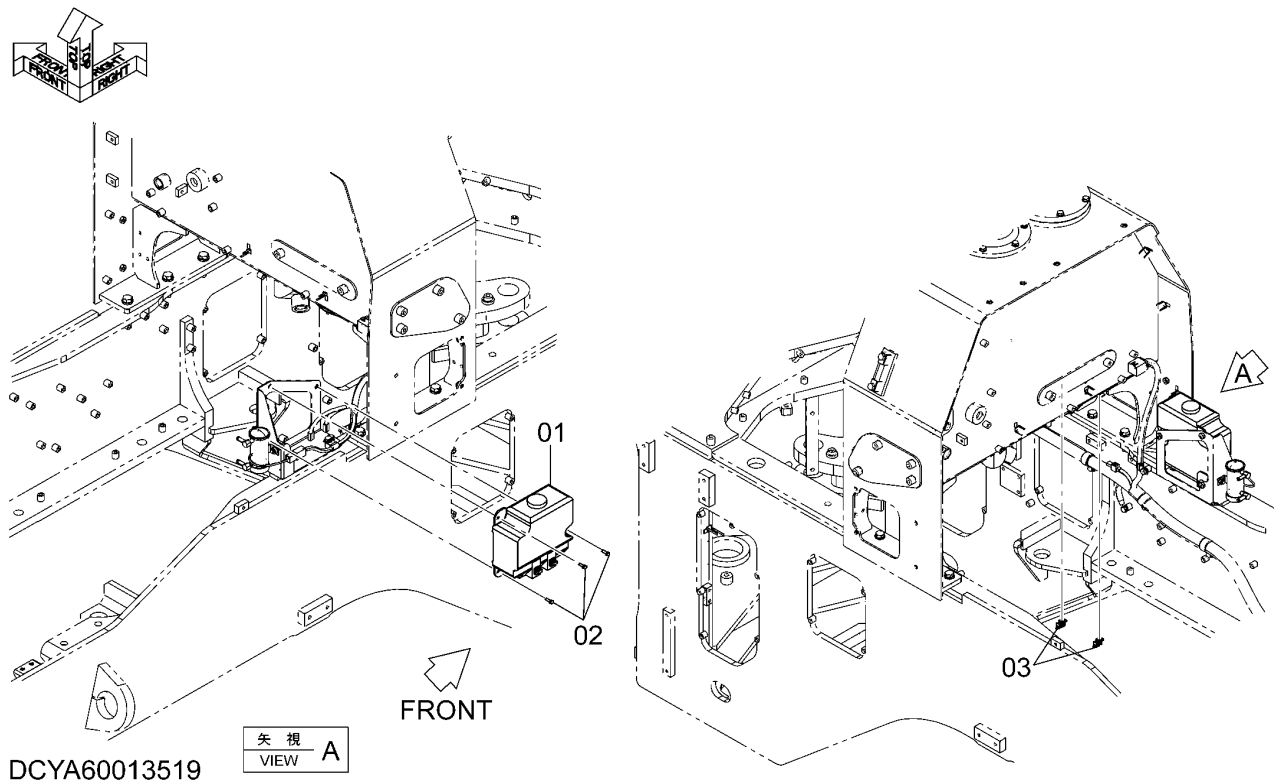
PNEH-1-1

WATER TANK ウォータータンク

Applicable Model (適用機種): -

Mark(記号): -

Serial No.(適用号機):0101-



DCYA60013519

矢視 A
VIEW

ITEM 符号	PART NO. 部品番号	PART NAME	部 品 名	Q' TY 数量	S. C サービス コード	SERIAL NO. 適用号機	ICA 互 換 性	REPLACEABLE PART 代替部品	
								PART NO. 部品番号	Q' TY 数量
01	YQ2681673051	TANK, WATER	タンク, ウォータ	1					
02	YQJ260620	BOLT, W/WASHER	ボルト (ワッシャ付)	3	D				
03	YQ4343692	CLIP	クリップ	2					

CODE:DCYA60013519-1

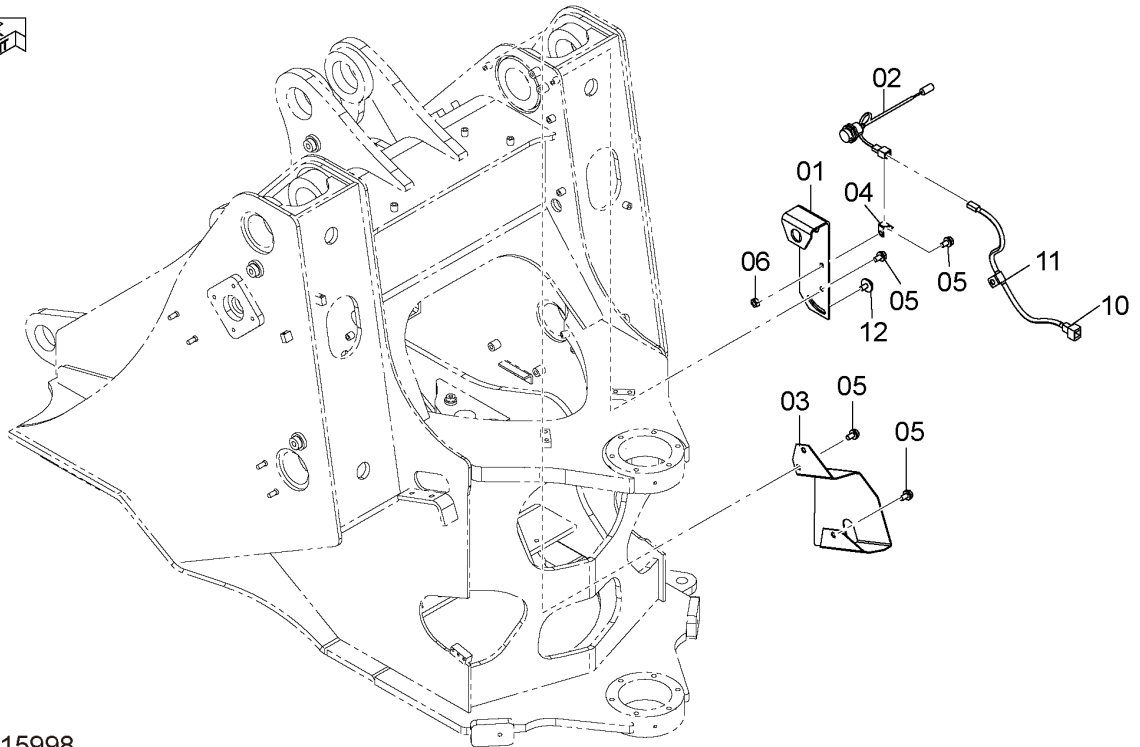
LIFT ARM KICK OUT SYSTEM

リフトアームキックアウトシステム

Applicable Model (適用機種): -

Mark(記号): -

Serial No. (適用号機): 0101-



DCYA60015998

ITEM 符号	PART NO. 部品番号	PART NAME	部 品 名	Q' TY 数量	S. C サービ コード	SERIAL NO. 適用号機	ICA 互 換 性	REPLACEABLE PART 代替部品	
								PART NO. 部品番号	Q' TY 数量
01	YQ263J242481	BRACKET	ブ ラケッ ト	1					
02	YQ4637651	SWITCH	ス イ ッ チ	1					
03	YQ263J242491	PLATE	プ レ ー ト	1					
04	YQ4257159	BRACKET	ブ ラケッ ト	1					
05	YQJ271020	BOLT, W/WASHER	ボ ル ト (ワッ シ ャ 付)	5	D				
06	YQJ950010	NUT	ナ ッ ト	1					
10	YQYA00026941	HARNESS	ハ ー ネ ス	1					
11	YQ4190261	CLIP	ク リ ッ プ	1					
12	YQJ281020	BOLT, W/WASHER	ボ ル ト (ワッ シ ャ 付)	1	D				

CODE: DCYA60015998-1

ELECTRIC PARTS (REAR) (3)

電気部品 (リア) (3)

Applicable Model (適用機種): -

Mark(記号): -

Serial No. (適用号機): 0101-

ITEM 符号	PART NO. 部品番号	PART NAME	部 品 名	Q'TY 数量	S. C サービスク コード	SERIAL NO. 適用号機	ICA 互 換 性	REPLACEABLE PART 代 替 部 品	
								PART NO. 部品番号	Q'TY 数量
01	YQ2681242961	BOX, FUSE	ボックス, ヒューズ	1					
02	YQYA00021809	FUSIBLE-LINK (140A)	ヒューズ プルリンク (140A)	2					
03	YQYA00006017	PLATE	プレート	1					
04	YQ2655542141	COLLAR	カラー	1					
05	YQJ271040	BOLT, W/WASHER	ボルト (ワッシャ付)	1	D				
11	YQ263G242631	COVER	カバー	1					
12	YQJ260816	BOLT, W/WASHER	ボルト (ワッシャ付)	2	D				
13	YQ263A242351	BRACKET	ブラケット	1					
14	YQJ271020	BOLT, W/WASHER	ボルト (ワッシャ付)	2	D				
15	YQ4031771	RELAY, BATTERY	リレー, バッテリ	1					
16	YQJ260830	BOLT	ボルト	2	D				
16A	YQJ900830	* BOLT	* ボルト	1					
16B	YQA590108	* WASHER, PLANE	* ワッシャ, フレーン	1					
17	YQJ260820	BOLT, W/WASHER	ボルト (ワッシャ付)	2	D				
22	YQ263G243111	RELAY, SAFETY	リレー, セフティ	1					
23	YQJ460820	SCREW	スクリュー	2					
24	YQYA40013663	BRACKET	ブラケット	1					
25	YQJ271020	BOLT, W/WASHER	ボルト (ワッシャ付)	3	D				
26	YQYA00021527	COVER	カバー	1					
27	YQYA00021528	RUBBER	ラバー	1					
28	YQJ260820	BOLT, W/WASHER	ボルト (ワッシャ付)	2	D				
29	YQJ222008	WASHER	ワッシャ	2					
30	YQ4692821	TRIM	トリム	1					
31	YQ0491311200	CLIP	クリップ	3					
36	YQYA00025752	RELAY	リレー	1	Z				
37	YQJ460616	SCREW	スクリュー	2					
42	YQYA00027486	HARNESS	ハーネス	1					
43	YQ4697482	SENSOR	センサ	1					
44	YQ4250261	GASKET	ガスケット	1					
45	YQ4437265	PLUG	プラグ	1					
50	YQ4190261	CLIP	クリップ	5					
51	YQ0491311200	CLIP	クリップ	2					

CODE: DCYA60024568-1

PNEH-1-1

LARGE CAPACITY BATTERY 大容量バッテリー

Applicable Model (適用機種): -

Mark(記号): -

Serial No. (適用号機): 0101-

ITEM 符号	PART NO. 部品番号	PART NAME	部 品 名	Q' TY 数量	S. C サービ ス コード	SERIAL NO. 適用号機	ICA 互 換 性	REPLACEABLE PART 代 替 部 品	
								PART NO. 部品番号	Q' TY 数量
01	YQ5578712001	BATTERY (5HR 108Ah)	ハッテリ (5HR 108Ah)	2					
04	YQYA40010316	BRACKET	ブ ラケッ ト	1					
05	YQYA40010317	BRACKET	ブ ラケッ ト	1					
06	YQJ281020	BOLT, W/WASHER	ボ ルト (ワッシャ付)	2	D				
07	YQ2626242021	ROD	ロ ッ ト	2					
08	YQJ950010	NUT	ナ ッ ト	2					
09	YQA590110	WASHER, PLANE	ワッシャ, フ レーン	2					
12	YQYA00006230	CABLE, BATTERY	ケ ー ブ ル, ハ ッ テリ	1					
13	YQ4190253	CLIP	ク リ ッ プ	3					
14	YQ4190282	CLIP	ク リ ッ プ	2					
15	YQJ271020	BOLT, W/WASHER	ボ ルト (ワッシャ付)	5	D				
16	YQJ271025	BOLT, W/WASHER	ボ ルト (ワッシャ付)	1	D				
19	YQ0491311200	CLIP	ク リ ッ プ	3					

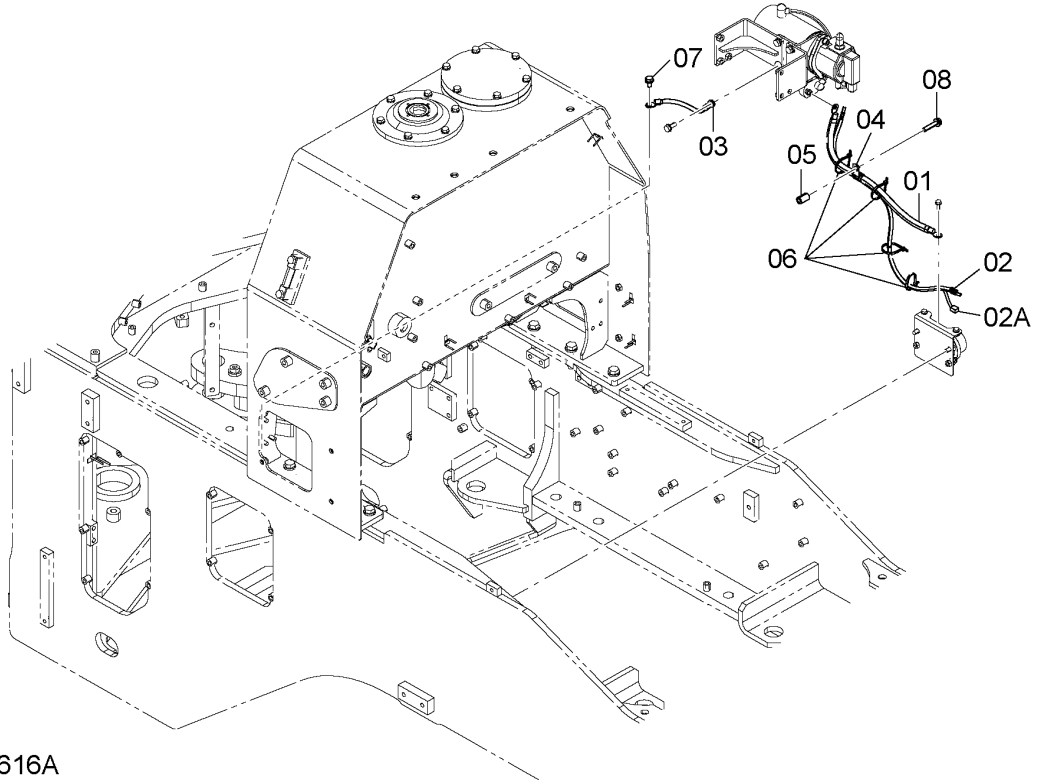
EMERGENCY STEERING PARTS (1)

エマージェンシステアリング用品 (1)

Applicable Model (適用機種): -

Mark(記号): -

Serial No.(適用号機):0101-



DCYA60013616A

ITEM 符号	PART NO. 部品番号	PART NAME	部 品 名	Q' TY 数量	S. C サービ コード	SERIAL NO. 適用号機	ICA 互 換 性	REPLACEABLE PART 代替部品	
								PART NO. 部品番号	Q' TY 数量
01	YQYA00021085	CABLE, BATTERY	ケーブル, バッテリ	1					
02	YQYA00004514	HARNESS	ハーネス	1					
02A	YQYA00031759	* DIODE (1.5A)	* ダイオード (1.5A)	1					
03	YQYA00006023	CABLE, BATTERY	ケーブル, バッテリ	1					
04	YQ4190253	CLIP	クリップ	1					
05	YQ2675675841	COLLAR	カラー	1					
06	YQ0491311200	CLIP	クリップ	4					
07	YQJ271020	BOLT, W/WASHER	ボルト (ワッシャ付)	1	D				
08	YQJ271050	BOLT, W/WASHER	ボルト (ワッシャ付)	1	D				

CODE:DCYA60013616-2

CLICK HERE TO **DOWNLOAD** THE COMPLETE MANUAL

- Thank you very much for reading the preview of the manual.
- You can download the complete manual from: www.heydownloads.com by clicking the link below



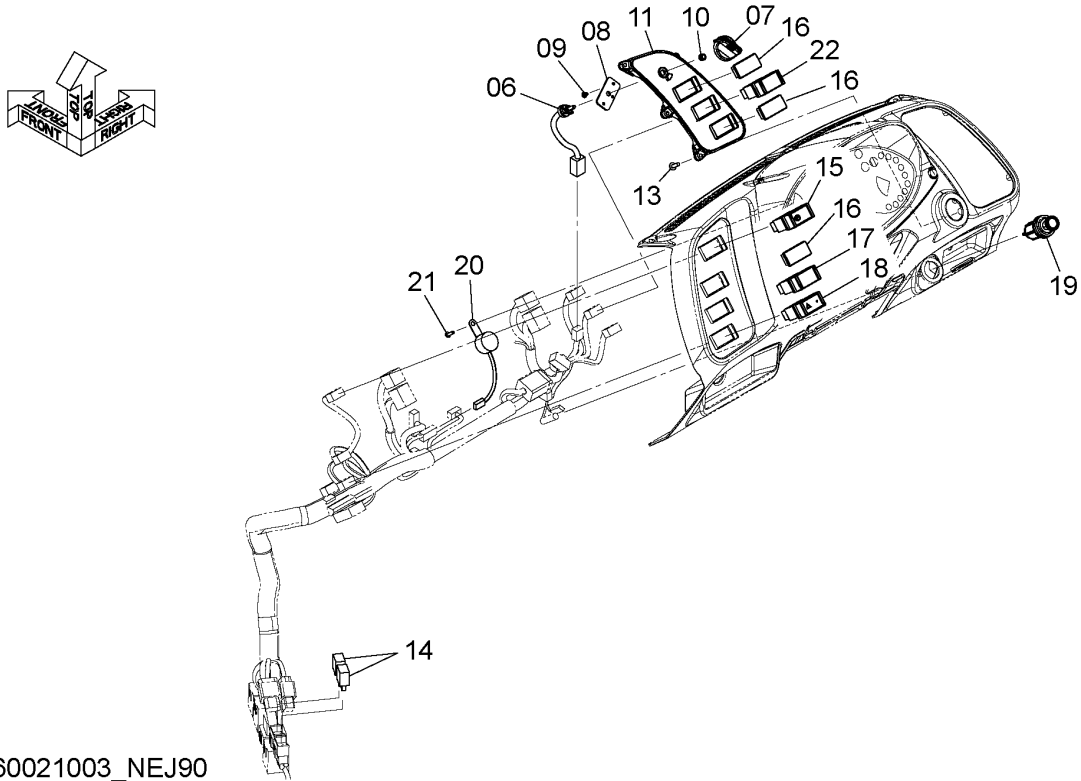
- Please note: If there is no response to CLICKING the link, please download this PDF first and then click on it.

CLICK HERE TO **DOWNLOAD** THE COMPLETE MANUAL

ELECTRIC PARTS (STEERING COLUMN)

電気部品 (ステアリングコラム)

Applicable Model (適用機種): -
 Mark(記号): -
 Serial No. (適用号機): 0101-

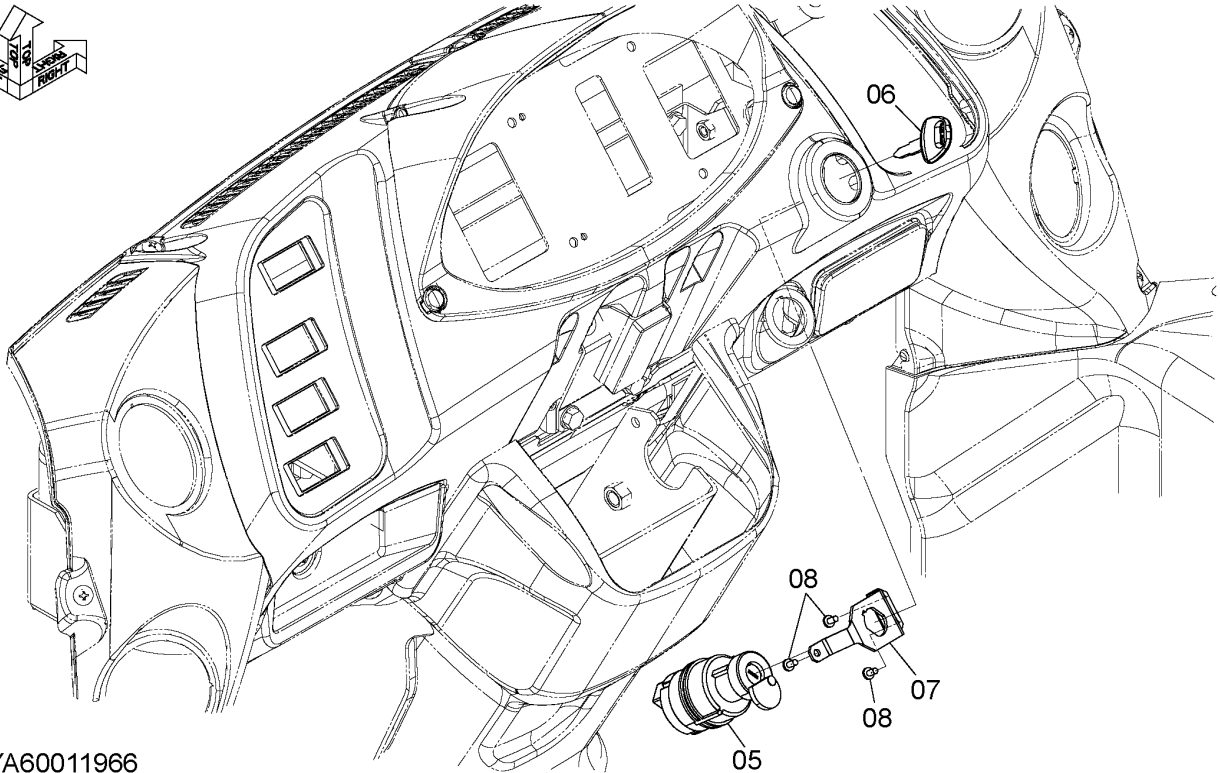


DCYA60021003_NEJ90

ITEM 符号	PART NO. 部品番号	PART NAME	部 品 名	Q' TY 数量	S. C サービスク コード	SERIAL NO. 適用号機	ICA 互 換 性	REPLACEABLE PART 代替部品	
								PART NO. 部品番号	Q' TY 数量
06	YQ4639039	SWITCH, ROTARY	スイッチ, ローター	1					
07	YQ4482656	DIAL	ダイヤル	1					
08	YQ263G243911	PLATE	プレート	1					
09	YQ263G243931	SCREW, TAPPING	スクリュー, タッピング	2					
10	YQ4458528	BUSHING, RUBBER	ブッシング, ラバー	1					
11	YQYA00016462	COVER	カバー	1					
13	YQYA00005510	SCREW, TAPPING	スクリュー, タッピング	5					
14	YQ4436534	RELAY	リレー	2					
15	YQYA00004499	SWITCH	スイッチ	1					
16	YQ3121182	CAP	キャップ	3					
17	YQYA00031826	SWITCH, TUMBLER	スイッチ, タンブラ	1					
18	YQYA00004504	SWITCH	スイッチ	1					
19	YQ4653906	LIGHTER	ライター	1					
20	YQ4374009	BUZZER	ブザー	1					
21	YQ263G243941	SCREW, TAPPING	スクリュー, タッピング	1					
22	YQYA00024393	SWITCH, TUMBLER	スイッチ, タンブラ	1					

START SWITCH スタートスイッチ

Applicable Model (適用機種): -
Mark(記号): -
Serial No.(適用号機): 0101-



DCYA60011966

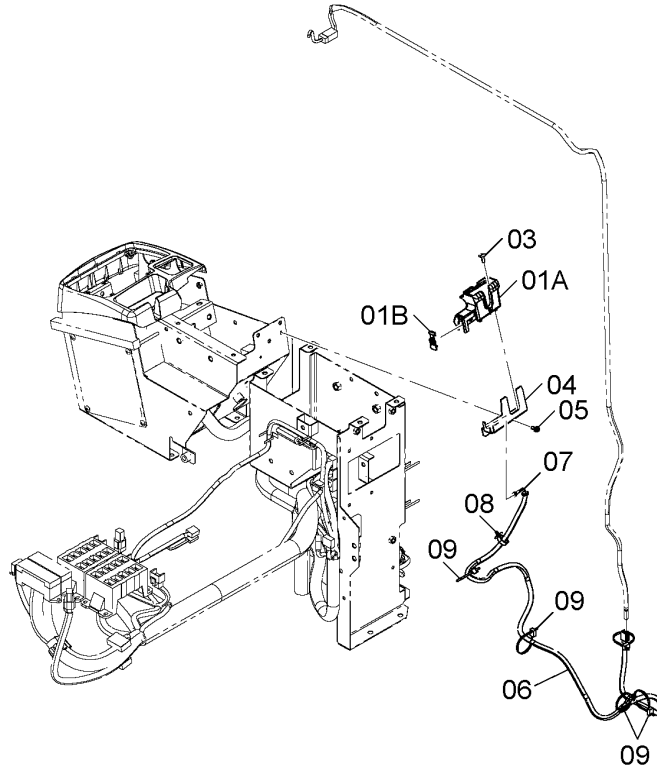
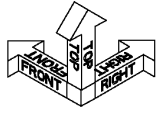
ITEM 符号	PART NO. 部品番号	PART NAME	部 品 名	Q' TY 数量	S. C サ-ビ-ス コ-ド	SERIAL NO. 適用号機	ICA 互 換 性	REPLACEABLE PART 代替部品	
								PART NO. 部品番号	Q' TY 数量
05	++++++	SWITCH, START	スイッチ, スタート	1	D				
06	++++++	KEY, PLATE	キー, プレート	1	D				
07	YQYA00004333	PLATE	プレート	1					
08	YQ263G243931	SCREW, TAPPING	スクリュ, タッピング	3					

ELECTRIC PARTS (RADIO) (FLOOR) 電気部品 (ラジオ) (フロア)

Applicable Model (適用機種): -

Mark(記号): -

Serial No.(適用号機):0101-



DCYA60011580A

ITEM 符号	PART NO. 部品番号	PART NAME	部 品 名	Q' TY 数量	S. C サービ ス コード	SERIAL NO. 適用号機	ICA 互 換 性	REPLACEABLE PART 代替部品	
								PART NO. 部品番号	Q' TY 数量
01	YQYA40005509	CASE	ケース	1					
01A	YQYA00008595	* CASE	* ケース	1					
01B	YQYA00008594	* COVER	* カバ-	1					
03	YQ4612903	CLIP	クリップ	2					
04	YQYA00016550	BRACKET	ブ ラ ケ ッ ト	1					
05	YQJ460616	SCREW	スクリュ	2					
06	YQYA00018175	HARNESS	ハーネス	1					
07	YQ4165068	BUSHING, RUBBER	ブ ッ シ ン グ , ラ バ ー	1					
08	YQ4631913	CLIP	クリップ	1					
09	YQ0491311200	CLIP	クリップ	5					

MAIN PIPING (4)

メイン配管 (4)

Applicable Model (適用機種): -

Mark(記号): -

Serial No. (適用号機): 0101-

ITEM 符号	PART NO. 部品番号	PART NAME	部 品 名	Q' TY 数量	S. C サービスマ コート	SERIAL NO. 適用号機	ICA 互 換 性	REPLACEABLE PART 代 替 部 品	
								PART NO. 部品番号	Q' TY 数量
01	YQYA40018288	PIPE	ハ°イフ°	1					
02	YQYA40018287	PIPE	ハ°イフ°	1					
03	YQYA00021316	HOSE	ホ°ス	2					
04	YQA853166	ADAPTER SOCKET	アダ°フ°タ, ソケット	2					
04A	YQ4506424	* RING, O	* リンク°, O	1					
05	YQ4187308	RING, O	リンク°, O	4					
06	YQ962453	FLANGE, SPLIT	フランジ°, スフ°リット	4					
07	YQ966993	RING, O	リンク°, O	2					
08	YQJ781030	BOLT, SOCKET	ボ°ルト, ソケット	8					
12	YQ263G760431	BRACKET	ブ°ラケット	2					
13	YQ2640732001	RUBBER	ラバ°-	4					
14	YQ2660652721	WASHER	ワッシャ	4					
15	YQ4190126	CLAMP, PIPE	クランプ°, ハ°イフ°	2					
16	YQJ901040	BOLT	ボ°ルト	4					
17	YQJ271020	BOLT, W/WASHER	ボ°ルト (ワッシャ付)	4	D				
18	YQJ271260	BOLT, W/WASHER	ボ°ルト (ワッシャ付)	2	D				

PILOT PIPING (2-1)
パイロット配管 (2-1)

Applicable Model (適用機種): -

Mark(記号): -

Serial No. (適用号機): 0101-

ITEM 符号	PART NO. 部品番号	PART NAME	部 品 名	Q' TY 数量	S. C サービ ス コード	SERIAL NO. 適用号機	ICA 互 換 性	REPLACEABLE PART 代 替 部 品	
								PART NO. 部品番号	Q' TY 数量
01	YQYA00003915	VALVE	バルブ	1	H				
02	YQYA00003916	ACCUMULATOR	アキュムレータ	2	H				
03	YQYA40003838	BRACKET	ブラケット	1					
04	YQ2660642251	RUBBER	ラバー	3					
05	YQ2631212021	WASHER	ワッシャ	6					
06	YQJ271255	BOLT, W/WASHER	ボルト (ワッシャ付)	3	D				
07	YQ4702617	HOSE	ホース	2					
08	YQA852133	ADAPTER SOCKET	アダプタ, ソケット	1					
08A	YQ4509180	* RING, O	* リング, O	1					
09	YQ4239976	UNION	ユニオン	2					
10	YQ4261938	FILTER	フィルタ	1					
10A	YQ4509180	* RING, O	* リング, O	1					
11	YQA852122	ADAPTER SOCKET	アダプタ, ソケット	1					
11A	YQ957366	* RING, O	* リング, O	1					
12	YQA852222	ELBOW	エルボ	2					
12A	YQ957366	* RING, O	* リング, O	1					
14	YQ4257159	BRACKET	ブラケット	2					
15	YQ263G212301	TUBE	チューブ	1					
16	YQJ271020	BOLT, W/WASHER	ボルト (ワッシャ付)	3	D				
17	YQJ271040	BOLT, W/WASHER	ボルト (ワッシャ付)	1	D				
23	YQ4661180	HOSE	ホース	1					
24	YQ4715790	HOSE	ホース	1					
25	YQ4350721	HOSE	ホース	1					
26	YQA852444	TEE	ティー	1					
26A	YQ4506418	* RING, O	* リング, O	1					
27	YQA852144	ADAPTER SOCKET	アダプタ, ソケット	2					
27A	YQ4506418	* RING, O	* リング, O	1					
28	YQA852322	ELBOW	エルボ	1					
28A	YQ957366	* RING, O	* リング, O	1					
29	YQA852332	ELBOW	エルボ	1					
29A	YQ4509180	* RING, O	* リング, O	1					
30	YQA852333	ELBOW	エルボ	1					
30A	YQ4509180	* RING, O	* リング, O	1					
31	YQA852244	ELBOW	エルボ	1					
31A	YQ4506418	* RING, O	* リング, O	1					
32	YQ4190275	CLIP	クリップ	1					
33	YQ4190262	CLIP	クリップ	1					
34	YQ2661242081	BRACKET	ブラケット	1					
35	YQ263J222181	BRACKET	ブラケット	1					

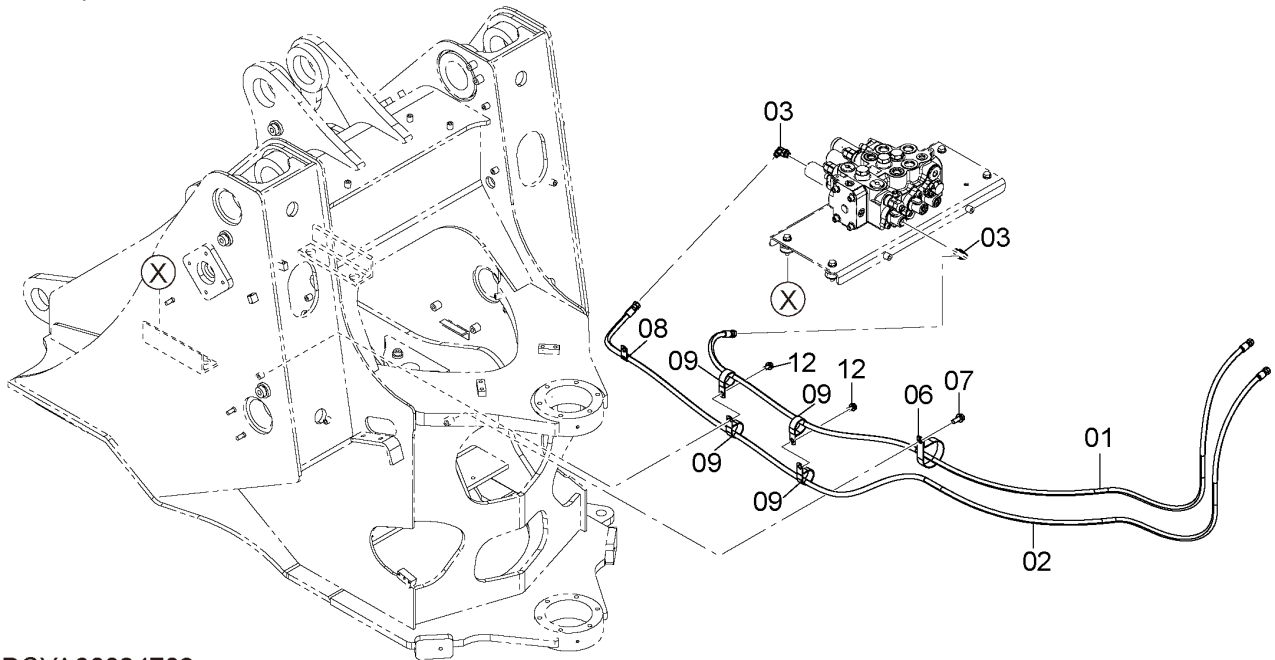
CODE: DCYA60029283-1

PNEH-1-1

PILOT PIPING (3 SPOOL)

パイロット配管 (3連)

Applicable Model (適用機種): -
 Mark(記号): -
 Serial No. (適用号機): 0101-



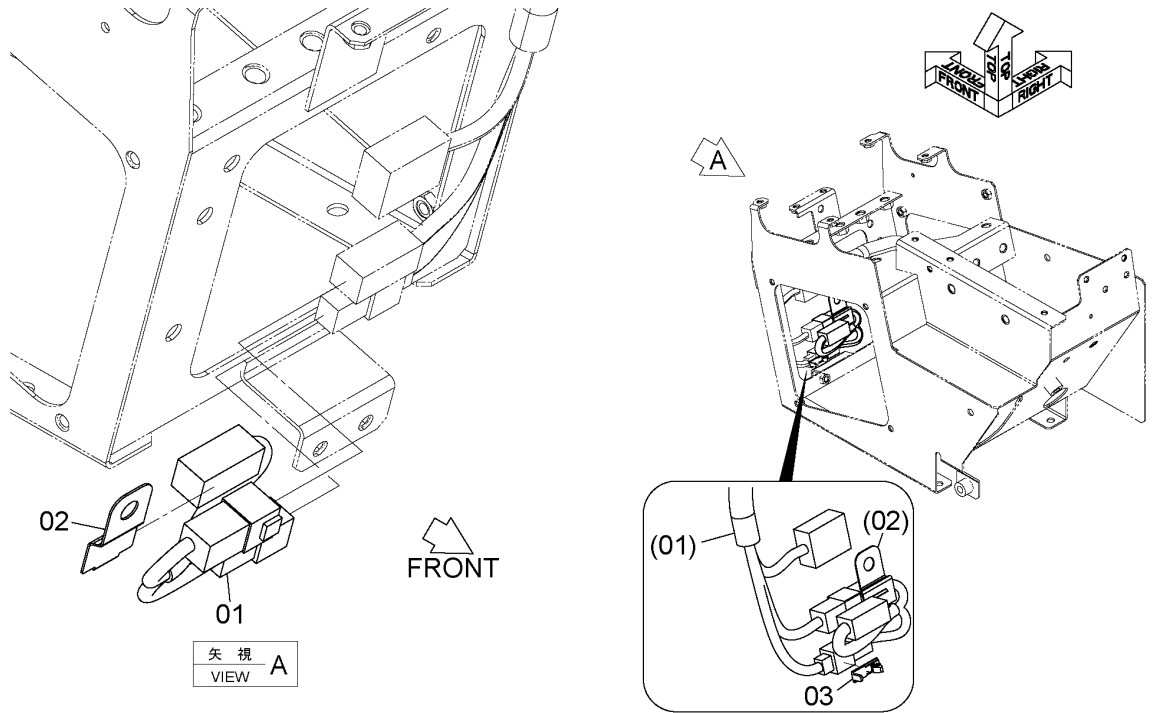
DCYA60024789

ITEM 符号	PART NO. 部品番号	PART NAME	部 品 名	Q' TY 数量	S. C サ-ビ-ス コ-ド	SERIAL NO. 適用号機	ICA 互 換 性	REPLACEABLE PART 代替部品	
								PART NO. 部品番号	Q' TY 数量
01	YQ4309068	HOSE	ホ-ス	1					
02	YQ4308683	HOSE	ホ-ス	1					
03	YQA852333	ELBOW	エルボ°	2					
03A	YQ4509180	* RING, O	* リンク°, O	1					
06	YQ563G742041	CLAMP	クランプ°	1					
07	YQJ271230	BOLT, W/WASHER	ボ-ルト (ワッシャ付)	1	D				
08	YQ4190275	CLIP	クリップ°	1					
09	YQ4193848	CLIP	クリップ°	4					
12	YQJ271020	BOLT, W/WASHER	ボ-ルト (ワッシャ付)	2	D				

CODE: DCYA60024789-1

MONO-LEVER HARNESS (WITH LIFT ARM AUTO LEVELER)
 モノレバーハーネス (リフトアームオートレベラ付)

Applicable Model (適用機種): -
 Mark(記号): -
 Serial No. (適用号機): 0101-

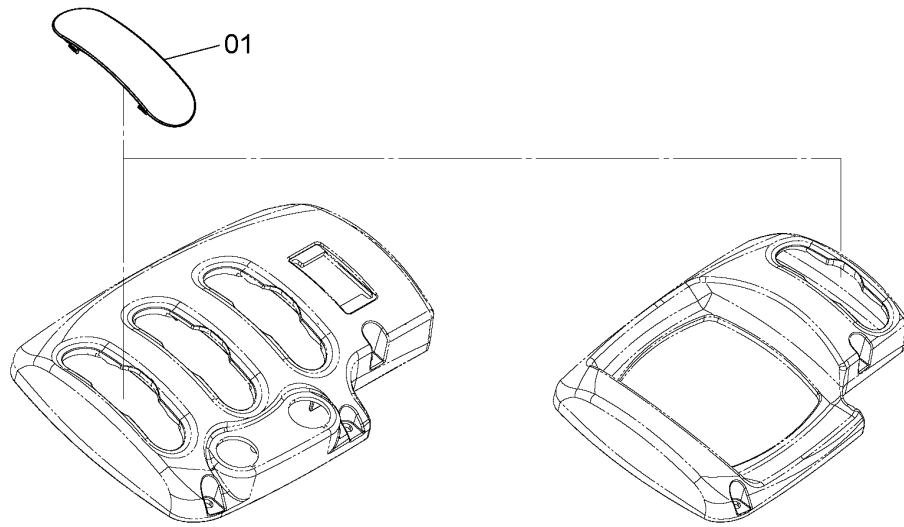
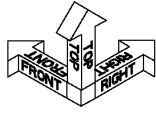


DCYA60022377

ITEM 符号	PART NO. 部品番号	PART NAME	部 品 名	Q' TY 数量	S. C サービス コード	SERIAL NO. 適用号機	ICA 互 換 性	REPLACEABLE PART 代替部品	
								PART NO. 部品番号	Q' TY 数量
01	YQYA00024390	HARNESS	ハーネス	1					
02	YQ263G244731	BRACKET	ブ ラケ ッ ト	1					
03	YQYA00004332	CLIP	ク リ ッ プ	1					

LEVER COVER CAP レバーカバーキャップ

Applicable Model (適用機種): -
Mark(記号): -
Serial No. (適用号機): 0101-



[2PL-COVER]

[MF-COVER]

DCYA60004124A

ITEM 符号	PART NO. 部品番号	PART NAME	部 品 名	Q' TY 数量	S. C サービス コード	SERIAL NO. 適用号機	ICA 互 換 性	REPLACEABLE PART 代替部品	
								PART NO. 部品番号	Q' TY 数量
01	YQYA00005720	CAP	キャップ	1					

PILOT PIPING (FINGER LEVER) (AP3)
パイロット配管 (フィンガーレバー) (AP3)

Applicable Model (適用機種): -

Mark(記号): -

Serial No. (適用号機): 0101-

ITEM 符号	PART NO. 部品番号	PART NAME	部 品 名	Q' TY 数量	S. C サービスマ コート	SERIAL NO. 適用号機	ICA 互 換 性	REPLACEABLE PART 代 替 部 品	
								PART NO. 部品番号	Q' TY 数量
01	YQYA00008886	VALVE, PILOT	バルブ, パイロット	1	H				
02	YQJ781020	BOLT, SOCKET	ボルト, ソケット	2					
06	YQ4682295	HOSE	ホース	1					
07	YQ4643029	HOSE	ホース	1					
08	YQ4474672	HOSE	ホース	2					
09	YQA852433	TEE	ティー	1					
09A	YQ4509180	* RING, O	* リング, O	1					
10	YQ4219346	TEE	ティー	1					
10A	YQ957366	* RING, O	* リング, O	1					
11	YQA852223	ELBOW	エルボ	3					
11A	YQ957366	* RING, O	* リング, O	1					
12	YQA852122	ADAPTER SOCKET	アダプタ, ソケット	1					
12A	YQ957366	* RING, O	* リング, O	1					
13	YQ4202532	ADAPTER SOCKET	アダプタ, ソケット	1					
14	YQ4285863	ELBOW	エルボ	1					
15	YQ4239976	UNION	ユニオン	1					
16	YQ4202531	NUT	ナット	2					
17	YQA590116	WASHER, PLANE	ワッシャ, フレーン	2					
21	YQ4192035	CLIP	クリップ	1					
22	YQ4190264	CLIP	クリップ	1					
23	YQ4211059	BUSHING, RUBBER	ブッシング, ラバー	1					
24	YQJ271020	BOLT, W/WASHER	ボルト (ワッシャ付)	2	D				
28	YQYA40003704	BRACKET	ブラケット	1					
29	YQJ271025	BOLT, W/WASHER	ボルト (ワッシャ付)	2	D				

BRAKE PIPING (1)

ブレーキ配管 (1)

Applicable Model (適用機種): -

Mark(記号): -

Serial No. (適用号機): 0101-

ITEM 符号	PART NO. 部品番号	PART NAME	部 品 名	Q'TY 数量	S. C サービ ス コート	SERIAL NO. 適用号機	ICA 互 換 性	REPLACEABLE PART 代 替 部 品	
								PART NO. 部品番号	Q'TY 数量
01	YQA852333	ELBOW	エルボ	2					
01A	YQ4509180	* RING, O	* リンク, O	1					
02	YQA852133	ADAPTER SOCKET	アダプタ, ソケット	1					
02A	YQ4509180	* RING, O	* リンク, O	1					
03	YQ4239976	UNION	ユニオン	1					
04	YQXV0000069	HOSE	ホース	1					
05	YQ4190253	CLIP	クリップ	1					
06	YQYA00006005	BRACKET	ブラケット	1					
20	YQYA00003912	VALVE	バルブ	1	H				
21	YQYA00003913	ACCUMULATOR	アキュレータ	2	H				
22	YQYA00006029	BRACKET	ブラケット	1					
23	YQYA00006030	BRACKET	ブラケット	1					
24	YQ2640732001	RUBBER	ラバー	4					
25	YQYA00014492	BRACKET	ブラケット	1					
26	YQ263G743801	BOLT, U	ボルト, U	2					
27	YQ4382269	HOSE	ホース	1					
28	YQ4663973	HOSE	ホース	1					
29	YQA852122	ADAPTER SOCKET	アダプタ, ソケット	2					
29A	YQ957366	* RING, O	* リンク, O	1					
30	YQA852332	ELBOW	エルボ	2					
30A	YQ4509180	* RING, O	* リンク, O	1					
31	YQ2675242641	CLIP	クリップ	2					
32	YQJ271030	BOLT, W/WASHER	ボルト (ワッシャ付)	2	D				
33	YQJ271025	BOLT, W/WASHER	ボルト (ワッシャ付)	7	D				
34	YQJ271040	BOLT, W/WASHER	ボルト (ワッシャ付)	2	D				
35	YQJ271045	BOLT, W/WASHER	ボルト (ワッシャ付)	2	D				
36	YQJ271070	BOLT, W/WASHER	ボルト (ワッシャ付)	1	D				
37	YQJ217083	WASHER	ワッシャ	4					
38	YQJ950010	NUT	ナット	12					
39	YQJ222010	WASHER	ワッシャ	2					
42	YQ4473981	CUSHION	クッション	1					
45	YQ4720156	HOSE	ホース	1					
46	YQ263J222181	BRACKET	ブラケット	1					
47	YQ4190273	CLIP	クリップ	6					
48	YQJ271020	BOLT, W/WASHER	ボルト (ワッシャ付)	7	D				

CODE: DCYA60024556-1

PNEH-1-1

PARKING BRAKE
駐車ブレーキ

Applicable Model (適用機種): -

Mark(記号): -

Serial No. (適用号機): 0101-

ITEM 符号	PART NO. 部品番号	PART NAME	部 品 名	Q' TY 数量	S. C サービスク コード	SERIAL NO. 適用号機	ICA 互 換 性	REPLACEABLE PART 代 替 部 品	
								PART NO. 部品番号	Q' TY 数量
01	+++++	VALVE, SOLENOID (for assembly of machine) (本体組立用)	バルブ, ソレノイド	1	DH		I	YQYB60001068	1
01	YQYB60001068	VALVE, SOLENOID (for transportation) (サービスク用)	バルブ, ソレノイド	1	S				
02	YQJ271280	BOLT, W/WASHER	ボルト (ワッシャ付)	2	D				
03	YQYA00003914	ACCUMULATOR	アキュムレータ	1	H				
06	YQXV00000062	HOSE	ホース	1					
07	YQYA00021503	HOSE	ホース	1					
08	YQ4446129	HOSE	ホース	1					
11	YQA852423	TEE	ティー	1					
11A	YQ957366	* RING, O	* リング, O	1					
12	YQA852322	ELBOW	エルボ	2					
12A	YQ957366	* RING, O	* リング, O	1					
13	YQA852133	ADAPTER SOCKET	アダプタ, ソケット	1					
13A	YQ4509180	* RING, O	* リング, O	1					
14	YQ4239976	UNION	ユニオン	1					
15	YQ263G542641	VALVE, CHECK	バルブ, チェック	1	H				
16	YQ263G542631	ADAPTER	アダプタ	1					
17	YQ4257159	BRACKET	ブラケット	1					
18	YQJ271020	BOLT, W/WASHER	ボルト (ワッシャ付)	1	D				

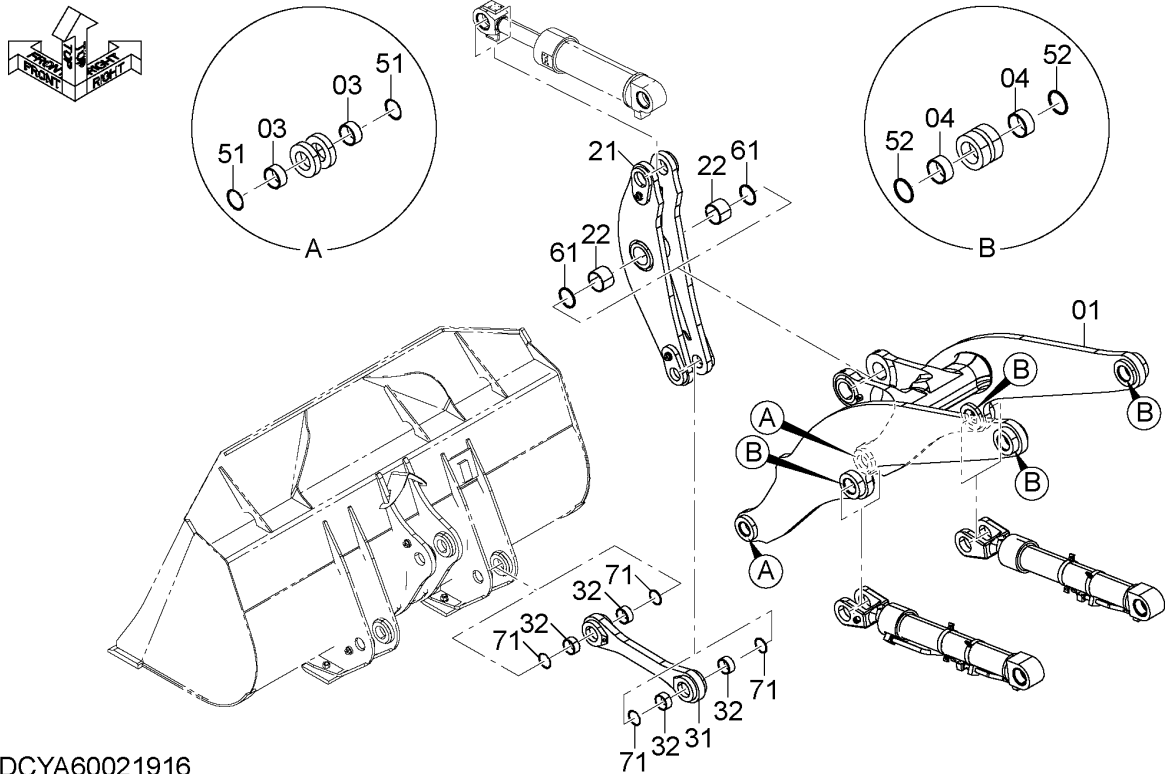
LIFT ARM (3 SPOOL)

リフトアーム (3連)

Applicable Model (適用機種): -

Mark(記号): -

Serial No. (適用号機): 0101-



DCYA60021916

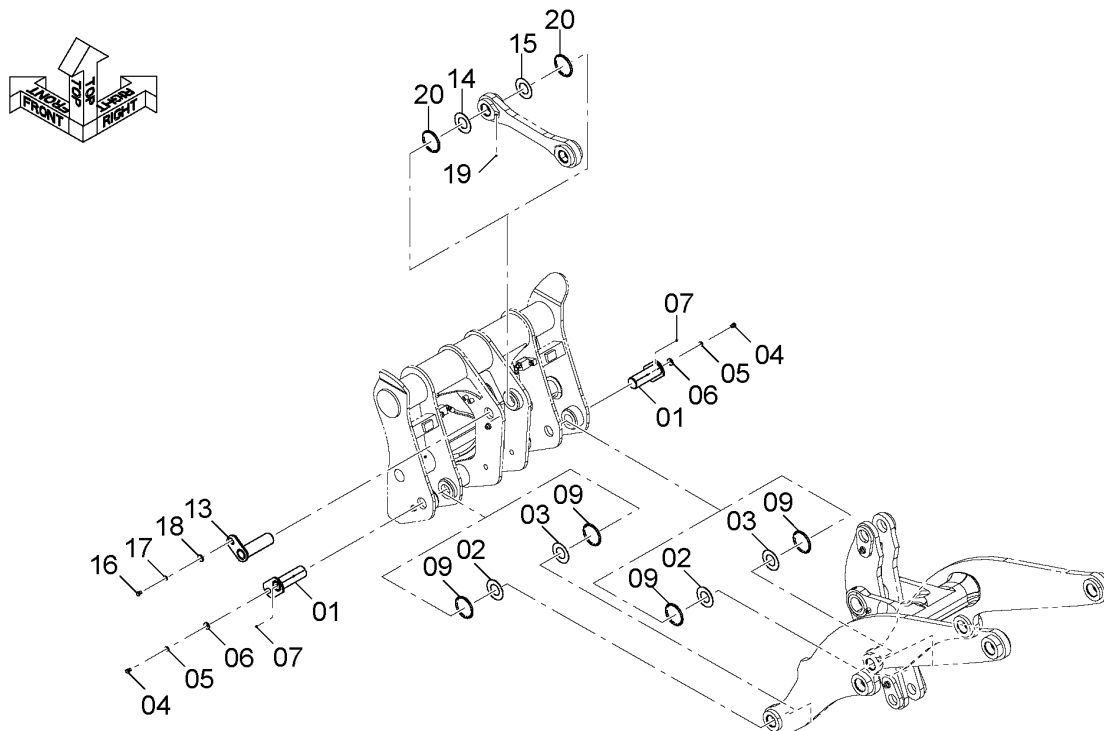
ITEM 符号	PART NO. 部品番号	PART NAME	部 品 名	Q' TY 数量	S. C サ-ビ-ス コ-ド	SERIAL NO. 適用号機	ICA 互 換 性	REPLACEABLE PART 代 替 部 品	
								PART NO. 部品番号	Q' TY 数量
01	YQYA40016547	ARM ASSY, LIFT	ア-ム アッセン, リフト	1					
03	YQ4642606	BUSHING	ブ-ッシング	4					
04	YQ4381857	BUSHING	ブ-ッシング	8					
21	YQ263G870021	LINK	リンク	1					
22	YQ4631296	BUSHING	ブ-ッシング	2					
31	YQ263G870031	ROD, PUSH	ロッド, プ-ッシュ	1					
32	YQ4642606	BUSHING	ブ-ッシング	4					
51	YQ5609775211	SEAL	シ-ル	4					
52	YQ263G847251	SEAL	シ-ル	8					
61	YQ263J857191	SEAL	シ-ル	2					
71	YQ5609775211	SEAL	シ-ル	4					

LIFT ARM PARTS (2) (QUICK COUPLER) リフトアーム用品 (2) (クイックカプラ)

Applicable Model (適用機種): -

Mark(記号): -

Serial No.(適用号機):0101-



DCYA60024132

ITEM 符号	PART NO. 部品番号	PART NAME	部 品 名	Q' TY 数量	S. C サ-ビ-ス コ-ド	SERIAL NO. 適用号機	ICA 互 換 性	REPLACEABLE PART 代 替 部 品	
								PART NO. 部品番号	Q' TY 数量
01	YQ563G870211	PIN	ピ-ン	2					
02	YQ263G872131	SPACER (t=2.3mm)	ス-パ-サ (t=2.3mm)	2	R				
03	YQ263G872141	SPACER (t=1.6mm)	ス-パ-サ (t=1.6mm)	2	R				
04	YQJ901630	BOLT	ボ-ルト	2					
05	YQJ222016	WASHER	ワッシャ	2					
06	YQ2660872321	WASHER	ワッシャ	2					
07	YQ0490100100	FITTING	フィッティング	2					
09	YQ2668872061	RING, O	リング, O	4					
13	YQYA40013405	PIN	ピ-ン	1					
14	YQ263G872131	SPACER (t=2.3mm)	ス-パ-サ (t=2.3mm)	1	R				
15	YQ263G872141	SPACER (t=1.6mm)	ス-パ-サ (t=1.6mm)	1	R				
16	YQJ901630	BOLT	ボ-ルト	1					
17	YQJ222016	WASHER	ワッシャ	1					
18	YQ2660872321	WASHER	ワッシャ	1					
19	YQ0490100100	FITTING	フィッティング	1					
20	YQ2668872061	RING, O	リング, O	2					

CODE:DCYA60024132-1

GENERAL PURPOSE BUCKET (WITH BOLT-ON CUTTING EDGE) (REINFORCEMENT TYPE) 3. 2m3
 ストックパイルバケット (ボルトオンカッティングエッジ付) (強化型) 3. 2m3

Applicable Model (適用機種): -

Mark(記号): -

Serial No. (適用号機): 0101-

ITEM 符号	PART NO. 部品番号	PART NAME	部 品 名	Q' TY 数量	S. C サービ ス コード	SERIAL NO. 適用号機	ICA 互 換 性	REPLACEABLE PART 代 替 部 品	
								PART NO. 部品番号	Q' TY 数量
01-04	YQYA60024891	ASSY. BUCKET	アッシ、バケツ	1					
01	YQYA40018571	* BUCKET	* バケツ	1					
01A	YQ2667882062	** CUTTING-EDGE	** カッティングエッジ	1	W				
01B	YQYA00029468	** EDGE (LH)	** エッジ (LH)	1	W				
01C	YQYA00029469	** EDGE (RH)	** エッジ (RH)	1	W				
02	+++++	* CUTTING-EDGE	* カッティングエッジ	1	D				
02A	YQ2667882151	** CUTTING-EDGE	** カッティングエッジ	1					
02B	YQ2676882371	** CUTTING-EDGE	** カッティングエッジ	2					
02C	YQ5644050031	** BOLT	** ボルト	12					
02D	YQ5660054751	** NUT	** ナット	12					
03	+++++	* WEAR-PLATE	* ウェアプレート	1	D				
03A	YQ5660067771	** WEAR-PLATE	** ウェアプレート	2					
03B	YQ5643051061	** BOLT	** ボルト	4					
03C	YQ5660054751	** NUT	** ナット	4					
03D	YQ5660051471	** WASHER	** ワッシャ	4					
04	YQYA60022189	* SIDE EDGE	* サイトエッジ	1					
04A	YQ4435856	** SHROUD (LH)	** シュラウド (LH)	1					
04B	YQ4435857	** SHROUD (RH)	** シュラウド (RH)	1					
04C	YQJ932780	** BOLT	** ボルト	6					
04D	YQJ951027	** NUT	** ナット	6					
04E	YQ4085857	** WASHER	** ワッシャ	6					
101	YQ2667882351	STOPPER	ストッパ	2					
102	YQJ901650	BOLT	ボルト	8					
103	YQJ222016	WASHER	ワッシャ	8					
106	YQ2667882371	SPACER (t=2.3mm)	スペーサ (t=2.3mm)	2	R				
107	YQ2667882381	SPACER (t=3.2mm)	スペーサ (t=3.2mm)	2	R				

GENERAL PURPOSE BUCKET (WITH BOLT-ON TOOTH) 3.1m3
 ストックパイルバケット (ボルトオンツース付) 3.1m3

Applicable Model (適用機種): -

Mark(記号): -

Serial No. (適用号機): 0101-

ITEM 符号	PART NO. 部品番号	PART NAME	部 品 名	Q' TY 数量	S. C サービスク コード	SERIAL NO. 適用号機	ICA 互 換 性	REPLACEABLE PART 代 替 部 品	
								PART NO. 部品番号	Q' TY 数量
01-03	YQYA60020617	ASSY. BUCKET	アッシ、ハケツト	1					
01	YQYA40010302	* BUCKET	* ハケツト	1					
01A	YQ563G883551	** CUTTING-EDGE (RH)	** カッティングエッジ (RH)	1	W				
01B	YQ563G883541	** CUTTING-EDGE (LH)	** カッティングエッジ (LH)	1	W				
01C	YQ5667050481	** CUTTING-EDGE	** カッティングエッジ	1	W				
02	+++++	* TOOTH	* ツース	1	D				
02A	YQ5660051382	** TOOTH	** ツース	6					
02B	YQ5660051482	** TOOTH	** ツース	1					
02C	YQ5660051492	** TOOTH	** ツース	1					
02D	YQ5670050661	** BOLT	** ボルト	16					
02E	YQ5660051351	** NUT	** ナット	16					
03	+++++	* WEAR-PLATE	* ウェアプレート	1	D				
03A	YQ5660067771	** WEAR-PLATE	** ウェアプレート	2					
03B	YQ5643051061	** BOLT	** ボルト	4					
03C	YQ5660054751	** NUT	** ナット	4					
03D	YQ5660051471	** WASHER	** ワッシャ	4					
101	YQ2667882351	STOPPER	ストッパ	2					
102	YQJ901650	BOLT	ボルト	8					
103	YQJ222016	WASHER	ワッシャ	8					
106	YQ2667882371	SPACER (t=2.3mm)	スペーサ (t=2.3mm)	2	R				
107	YQ2667882381	SPACER (t=3.2mm)	スペーサ (t=3.2mm)	2	R				

GENERAL PURPOSE BUCKET (WITH BOLT-ON TOOTH) (COUPLER TYPE) 2.5m3
 ストックパイルバケット (ボルトオンツース付) (カプラ式) 2.5m3

Applicable Model (適用機種): -
 Mark(記号): -
 Serial No. (適用号機): 0101-

ITEM 符号	PART NO. 部品番号	PART NAME	部 品 名	Q' TY 数量	S. C サービスク コード	SERIAL NO. 適用号機	ICA 互 換 性	REPLACEABLE PART 代 替 部 品	
								PART NO. 部品番号	Q' TY 数量
01-03	YQYA60021174	ASSY. BUCKET	アッシ、バケツ	1					
01	YQ563G881831	* BUCKET	* バケツ	1					
01A	YQ563G884221	** CUTTING-EDGE (LH)	** カッティングエッジ (LH)	1	W				
01B	YQ563G884231	** CUTTING-EDGE (RH)	** カッティングエッジ (RH)	1	W				
01C	YQ5667050481	** CUTTING-EDGE	** カッティングエッジ	1	W				
02	+++++	* TOOTH	* ツース	1	D				
02A	YQ5660051382	** TOOTH	** ツース	6					
02B	YQ5660051482	** TOOTH	** ツース	1					
02C	YQ5660051492	** TOOTH	** ツース	1					
02D	YQ5670050661	** BOLT	** ボルト	16					
02E	YQ5660051351	** NUT	** ナット	16					
03	+++++	* WEAR-PLATE	* ウェアプレート	1	D				
03A	YQ5660067771	** WEAR-PLATE	** ウェアプレート	2					
03B	YQ5643051061	** BOLT	** ボルト	4					
03C	YQ5660054751	** WASHER	** ワッシャ	4					
03D	YQ5660051471	** NUT	** ナット	4					
101	YQ5650063341	STOPPER	ストッパ	2	W				

M E M O

PARTS INDEX

PART NO.	PAGE	ITEM	PART NO.	PAGE	ITEM	PART NO.	PAGE	ITEM
YQA852123.....	306	01	YQA853164.....	274	18		020	07B
	320	13		412	22		020	25B
YQA852133.....	024	21		414	07		022	07B
	026A	21	YQA853166.....	415	07		024	02B
	048	05		258	10		024	25B
	048	08		266	04		024	27B
	276A	08		268	07		026A	05
	352A	02		270	07		026A	25B
	360	13		272	06		026A	27B
YQA852143.....	339	13		342A	32		030	17B
YQA852144.....	260	08		418B	40		030	26B
	276A	27	YQA853188.....	044	12		030	39B
YQA852222.....	276A	12		264	04		030	61B
	336	12	YQA853244.....	022	02		032	24B
	346	26		024	60		032	27B
YQA852223.....	309	01		274	17		032	28B
	320	15	YQA853266.....	258	11		034A	10
	324	11		342A	33		034A	15
YQA852233.....	280	09		342A	53		034A	20
	309	02		343	09		034A	28
	339	07		346	10		034A	31B
	346	25	YQA853288.....	020	11		034A	38
YQA852243.....	412	18		260	31		034A	45
YQA852244.....	276A	31	YQA853344.....	022	03		034A	50
	356	22		026B	60		038A	13B
YQA852266.....	260	18		342A	37		038A	20B
	274	16	YQA853364.....	274	19		038A	21B
YQA852322.....	258	29		418A	28		038B	33B
	276A	28	YQA853366.....	020	36		039	03B
	284	17	YQA853386.....	253	02		040	03B
	290	17	YQA853388.....	020	12		041	03B
	342A	16		260	32		044	02B
	342A	52		262	04		044	04B
	360	12	YQA853444.....	342A	35		044	17B
YQA852323.....	308	12	YQA853466.....	026A	34		044	18B
YQA852332.....	276A	29	YQA885002.....	022	14		044	30B
	284	15		255	03		048	02B
	287	08		258	28		051	19B
	290	15	YQA885003.....	331	01		051	23B
	347	17		334	01		074	25B
	352A	30	YQA885004.....	022	13		074	28B
YQA852333.....	048	06		262	07		075	04B
	050	28		334	02		078	02B
	276A	30		414	13		078	18B
	280	10	YQA885006.....	268	23		079	04B
	294	03		270	19		082	43B
	296	05		272	26		082	45B
	342A	47		328	50		086	18B
	347	14	YQD911521.....	038A	01G		087	07B
	352A	01	YQD99054.....	420	03D		090B	54B
	356	03	YQJ217083.....	100	07		094	06B
YQA852343.....	412	19		100	20		097	03B
YQA852344.....	347	15		186	11		098	03B
	347	16		274	06		100	05B
YQA852366.....	258	21		352A	37		100	19B
	260	13	YQJ217084.....	192	04		128	06B
	274	15	YQJ222008.....	034B	55		128	07B
	342A	39		172A	06		130	12B
YQA852422.....	252	01		198A	29		130	19B
	290	18	YQJ222010.....	004	37B		132	15B
YQA852423.....	320	14		006	08B		132	16B
	360	11		012	21B		134	18B
YQA852433.....	324	09		012	24B		134	19B
YQA852444.....	276A	26		012	32B		142	05B
YQA852533.....	026A	23		013	03B		142	26B
YQA853144.....	026A	16		016A	03B		144	05B
	274	20		016A	23B		144	26B
	412	23		016A	38B		147	03B
	414	08		016B	39B		150	03B
	415	08		017	03B		151	07B

CLICK HERE TO **DOWNLOAD** THE COMPLETE MANUAL

- Thank you very much for reading the preview of the manual.
- You can download the complete manual from: www.heydownloads.com by clicking the link below



- Please note: If there is no response to CLICKING the link, please download this PDF first and then click on it.

CLICK HERE TO **DOWNLOAD** THE COMPLETE MANUAL