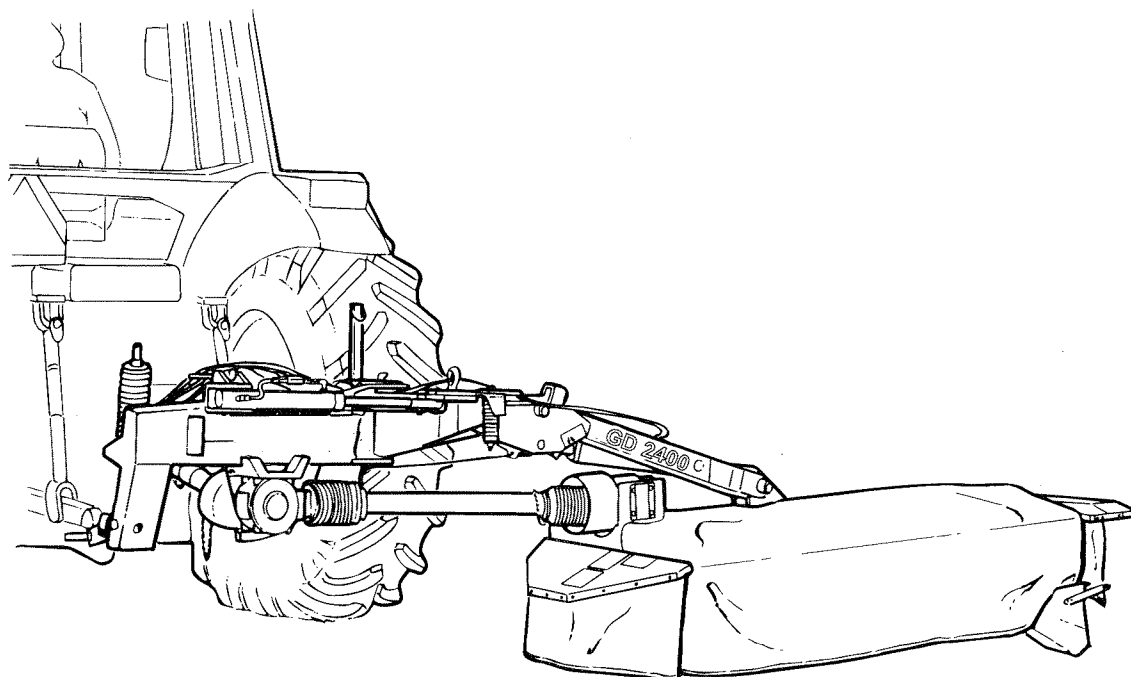


**JF****GD 2400****Skiveslåmaskine / Scheibenmäher  
Disc Mower / Faucheuse à Disques****Reservedelskatalog / Ersatzteilkatalog  
Spare Parts Book / Catalogue de pièces****1**

Gyldig fra:

Gültig ab:

Valid from:

Valable à partir de:

**2001 02 10**

Fabrikationsnr.:

Machinen Nr.:

Serial No.:

No. de serie:

**1400110547**

Udgave:

Ausgabe:

Edition:

Edition:

**2001 02 10****1****Notér fabriksnummeret på Deres maskine på omslagets inderside.****Notieren Sie die Fabrikationsnummer Ihrer Maschine auf der Innerseite des Umschlages.****Please note the serial number of Your machine at the inside of the cover.****Veillez noter le numero de Votre machine sur la face interne de la couverture.**

CLICK HERE TO **DOWNLOAD** THE COMPLETE MANUAL

- Thank you very much for reading the preview of the manual.
- You can download the complete manual from: [www.heydownloads.com](http://www.heydownloads.com) by clicking the link below



- Please note: If there is no response to CLICKING the link, please download this PDF first and then click on it.

CLICK HERE TO **DOWNLOAD** THE COMPLETE MANUAL

FIGURNØGLE - FIGURSCHLÜSSEL - FIGURE KEY - LISTE DE FIGURES

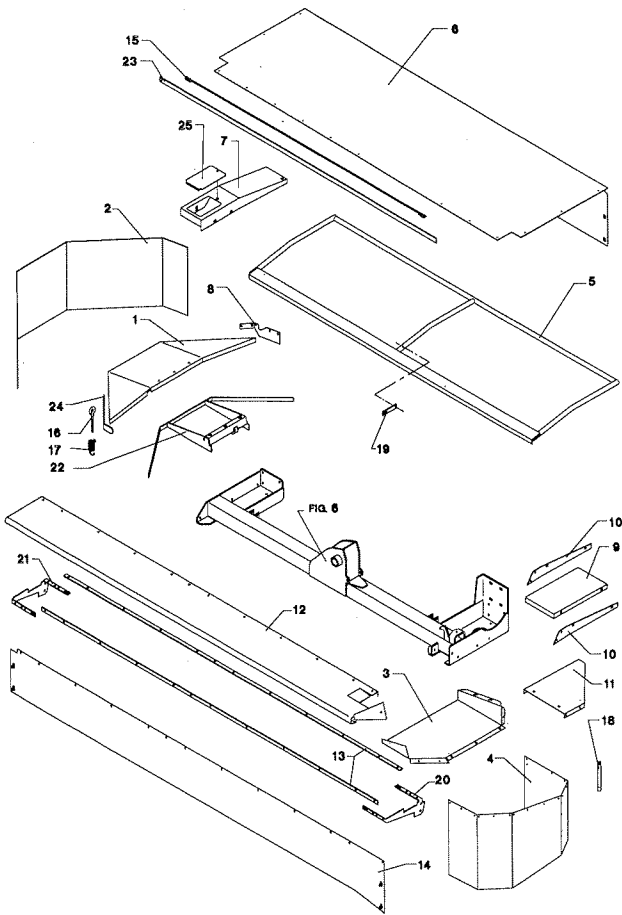


Fig. 09.0

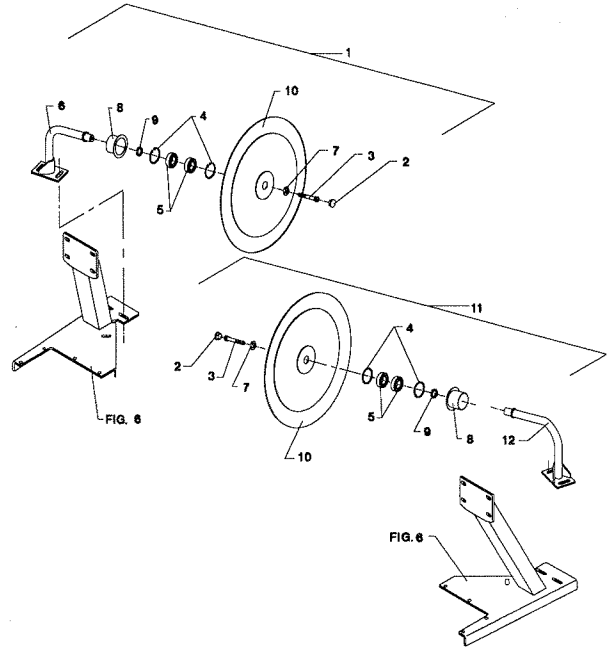
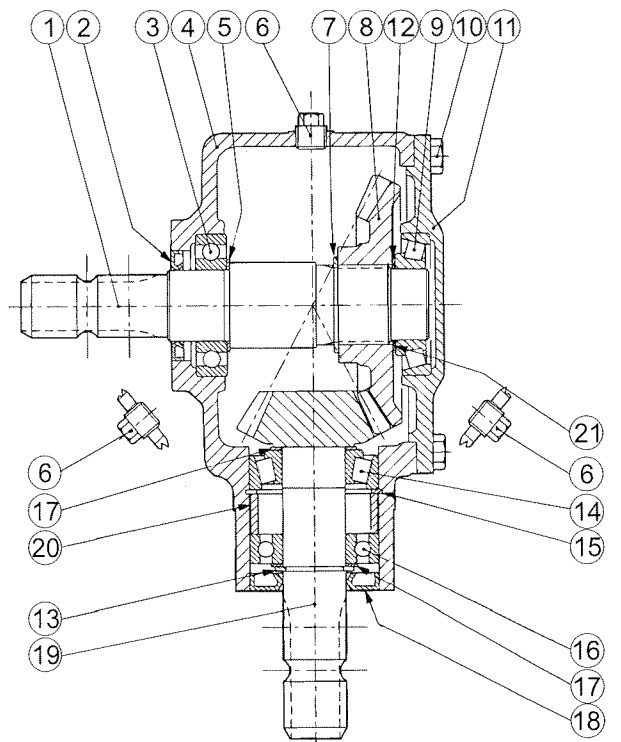
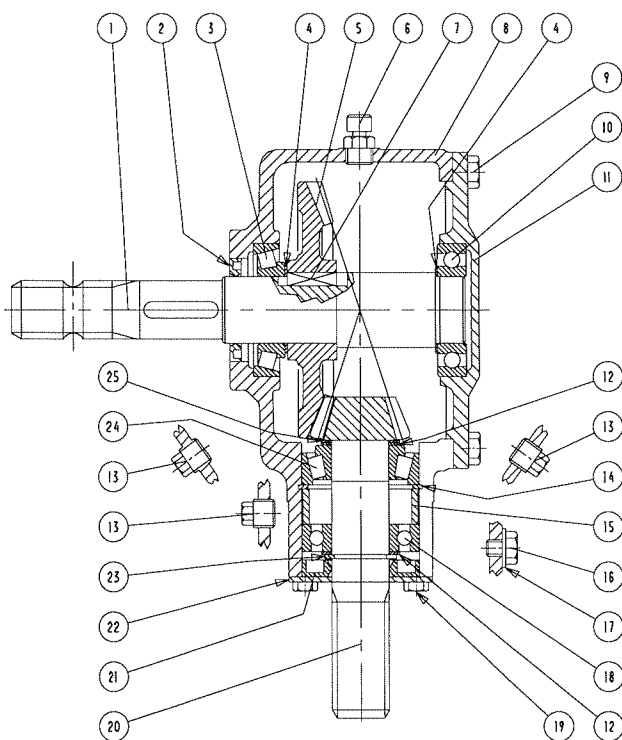


Fig. 10.0

Fig. 30.0

Fig. 31.0



POS.	VARENUMMER	ANTAL	BENÆVNELSE	BEZEICHNUNG	DESIGNATION	HERTIL, DAZU, TO THIS, A CECI	
1.	2225-166X	1	TAP ZAPFEN		DOWEL	1251-4202 1251-6301	2 2
2.	3225-571X	1	STANG STANGE		BAR		
3.	3325-654X	1	UDLIGGER AUSLEGER		SPINNAKER	1241-9507 1251-5601 1251-7601 1313-1101	2 1 1 1
4.	3325-529X	1	TAP ZAPFEN		DOWEL	1251-3501 1251-5503 1251-8501 1313-1101	1 1 1 1
5.	2225-975X	1	TAP ZAPFEN		DOWEL	1241-7401 1251-3401 1251-5403	1 2 2
6.	3225-712X	1	VIPPE HEBEVORRICHTUNG		TIPPING DEVICE		
7.	1335-4401	2	GLACIERLEJE 44-40-50 GLISSALAGER 44-40-50		BEARING GLISSA 44-40-50		
8.	1435-0010	1	TRYKFJEDER DRUCKFEDER		COMPRESSION SPRING		
9.	1241-4601	1	SPÆNDESKIVE 17,5-42-4 SCHEIBE 17,5-42-4		WASHER 17,5-42-4		
10.	1214-5626	1	STÅLSKRUE M16-220 STAHLSECHSKANTSCHRAUBE M16-220		STEEL SCREW M16-220	1220-5321	1
11.	2325-563X	1	DÆKPLADE DECKPLATTE		COVER PLATE	1213-3222	1
12.	3325-642X	1	ARM ARM		ARM	1313-3101	1
13.	1335-5520	2	GLACIERLEJE 55-50-60 GLISSALAGER 55-50-60		BEARING GLISSA 55-50-60		
14.	3325-656X	1	TAP ZAPFEN		DOWEL	1251-3601 1251-5602 1251-8601	1 1 1
15.	3325-649X	1	STOP STOPP		STOP	1213-2422 1220-2122 1220-2321 1241-1202	1 1 1 1
16.	1432-2299	1	TREKFJEDER ZUGFEDER		TENSION SPRING		
17.	1399-0124	3	SNOR 1M SCHNUR 1M		STRING 1M		
18.	2325-641X	1	TAP ZAPFEN		DOWEL	1251-6301	2
20.	3325-780X	1	STOP STOPP		STOP	1213-3524 1213-4224 1220-3122 1220-3321 1220-5321	1 2 1 1 2
21.	3325-564X	1	STOP STOPP		STOP	1214-4430 1220-4321 1241-2505	1 1 2
22.	2325-663X	1	TAP ZAPFEN		DOWEL	1251-5202	2

POS.	VARENUMMER	ANTAL	BENÆVNELSE	BEZEICHNUNG	DESIGNATION		
1.	2225-397X	2	TÆTNING DICHTUNG		TIGHTENING		
2.	2225-394X	1	MEDBRINGER MITNEHMER		CARRIER	1213-3224	4
3.	3225-395X	2	HAT ZYLINDER		CAP	1220-3922	4
4.	2228-652X	4	INDSATS EINSATZ		INSERT		
5.	3228-753X	1	SKIVE TELLERSCHEIBE		DISC		
6.	1380-0013	12	KNIVE MAEHKLINGE		KNIFE		
7.	2228-592X	10	MELLEMLÆG ZWISCHENSTUECK		DISTANCE PIECE		
8.	3081-501X	1	25 STK. 1219-0809/1220-4323 25 STCK. 1219-0809/1220-4323		25 PCS. 1219-0809/1220-4323		
9.	2081-376X	6	TÆTNING DICHTUNG		SEAL		
10.	2228-637X	5	TOP TOPP		TOP	1213-4225 1241-3403	4 4
11.	3228-608X	4	SKIVE TELLERSCHEIBE		DISC		
12.	2225-396X	1	MEDBRINGER MITNEHMER		CARRIER	1213-3224	4
13.	1340-7123	1	KARDANLED KREUTZGELENK		UNIVERSAL JOINT	1219-0323	4
14.	1340-9006	1	NAVGAFFEL NABENGABEL		HUB FORK		
15.	1340-9114	2	KRYDS KREUTZGARNITUR		CENTRE CROSS		
16.	1340-9059	1	DOBBELTGAPFEL DOPPELTES GABEL		FORK DOUBLE		
17.	1340-9005	1	FLANGEGAPFEL FLANSCHGABEL		FLANGE FORK		
18.	2085-615X	1	LÅSEMØTRIK GEGENMUTTER		LOCK NUT		
19.	2085-616X	1	SKIVE SCHEIBE		WASHER		
20.	3228-744X	1	SKIVE FOR INDGANG SCHEIBE		DISC		
21.	1241-8202	2	SPÆNDESKIVE 36-52-1,5 SCHEIBE 36-52-1,5		WASHER 36-52-1,5		
22.	3225-154X	1	HAT ZYLINDER		CAP	1213-3222 1220-3321	4 4
23.	3225-153X	1	HAT ZYLINDER		CAP	1213-3222 1220-3321	4 4
24.	3085-258X	1	BOLTESÆT BOLZENSATZ		SET OF BOLTS		

POS.	VARENUMMER	ANTAL	BENÆVNELSE	BEZEICHNUNG	DESIGNATION		
.	4220-1276		SKÅRRULLER SWADROLLEN		SWATH ROLLERS		
1.	3325-356X	1	SKÅRRULLE, HØJRE SCHWADROLLE, RECHTE		SWATH ROLLER, RIGHT	1215-4328 1220-4321 1241-3403	2 2 2
2.	1165-0189	2	AFDÆKNING ABDECKUNG		COVER		
3.	1219-0220	2	UNBRACOSKRUE M12-25 MC INNENSECHSKANTSCHR. M12-25 MC		ALLEN SCREW M12-25 MC		
4.	1255-4102	4	LÅSERING 47 MM INDVENDIG SICHERUNGSRING 47 MM INNEN		SNAP RING 47 MM INNER		
5.	1331-2303	4	KUGLELEJE 6005 2RS KUGELLAGER 6005 2RS		BALL BEARING 6005 2RS		
6.	3325-358X	1	ARM F/SKÅRRULLE, HØJRE ARM F/SCHWADROLLE, RECHTE		ARM F/SWATH ROLLER, RIGHT		
7.	2279-023X	2	SKIVE SCHEIBE		WASHER		
8.	2279-221X	2	DÆKSEL DECKEL		COVER		
9.	2279-223X	2	AFSTANDSRING Distanzring		DISTANCE RING		
10.	3279-502X	2	TALLERKEN SCHEIBE		REINFORCED DISC		
11.	3325-357X	1	SKÅRRULLE, VENSTRE SCHWADROLLE, LINKE		SWATH ROLLER, LEFT	1215-4328 1220-4321 1241-3403	2 2 2
12.	3325-359X	1	ARM, VENSTRE ARM, LINKE		ARM, LEFT		

POS.	VARENUMMER	ANTAL	BENÆVNELSE	BEZEICHNUNG	DESIGNATION
.	1350-0031		KO-AKSEL SFT 50 - 1000 RPM GELENKWELLE SFT 50 - 1000 RPM		PTO SHAFT SFT 50 - 1000 RPM
1.	1350-2981	1	GAFFEL GABEL		YOKE
2.	1350-2042	2	KRYDS KREUTZ		CENTRE CROSS
3.	1350-9051	8	SEEGERING SEEGERING		CIRCLIP
4.	1350-9106	2	SMØRENIPPEL SCHMIERNIPPEL		GREASE NIPPLE
5.	1350-3067	1	GAFFEL GABEL		YOKE
13.	1350-3068	1	RØR ROHR		TUBE
14.	1350-2045	1	TAP ZAPFEN		FLEXIBLE PIN
15.	1350-3069	1	GAFFEL GABEL		YOKE
21.	1350-3070	1	GAFFEL MED RØR, INDVENDIG GABELMIT ROHR, INWENDIG		YOKE WITH TUBE, INNER
28.	1350-3071	1	ETIKET ETIKETT		LABEL
30.	1350-2063	1	GAFFEL GABEL		YOKE
31.	1350-2068	1	PLASTSKERM SCHUTZRICHTER		PLASTIC GUARD
32.	1350-3072	1	PLASTIKSKERM SCHUTZRICHTER		PLASTIC GUARD
33.	1350-3073	1	BESKYTTELSERØR, UDVENDIG PROFILROHR, AUSWENDIG		PROTECTIVE TUBE, OUTER
34.	1350-3074	1	BESKYTTELSERØR, INDVENDIG PROFILROHR, INWENDIG		PROTECTIVE TUBE, INNER
35.	1350-3075	1	PLASTIKSKERM SCHUTZRICHTER		PLASTIC GUARD
37.	1350-2053	2	HOLDEKÆDE HALTEKETTE		CHAIN
49.	1350-4396	1	ETIKET ETIKETT		LABEL
50.	1350-2083	1	INSTRUKTIONSMANUAL BEDIENUNGS MANUAL		INSTRUCTION MANUAL
51.	1350-2995	1	LÅSESTIFT SPERRSTIFT		LOCKING PIN
61.	1350-2070	1	DREJETAP ZAPFEN		PIVOT
95.	1350-3076	1	BESKYTTELSERØR SCHUTZROHR		PROTECTIVE TUBE
96.	1350-3077	1	BESKYTTELSERØR SCHUTZROHR		PROTECTIVE TUBE

CLICK HERE TO **DOWNLOAD** THE COMPLETE MANUAL

- Thank you very much for reading the preview of the manual.
- You can download the complete manual from: [www.heydownloads.com](http://www.heydownloads.com) by clicking the link below



- Please note: If there is no response to CLICKING the link, please download this PDF first and then click on it.

CLICK HERE TO **DOWNLOAD** THE COMPLETE MANUAL