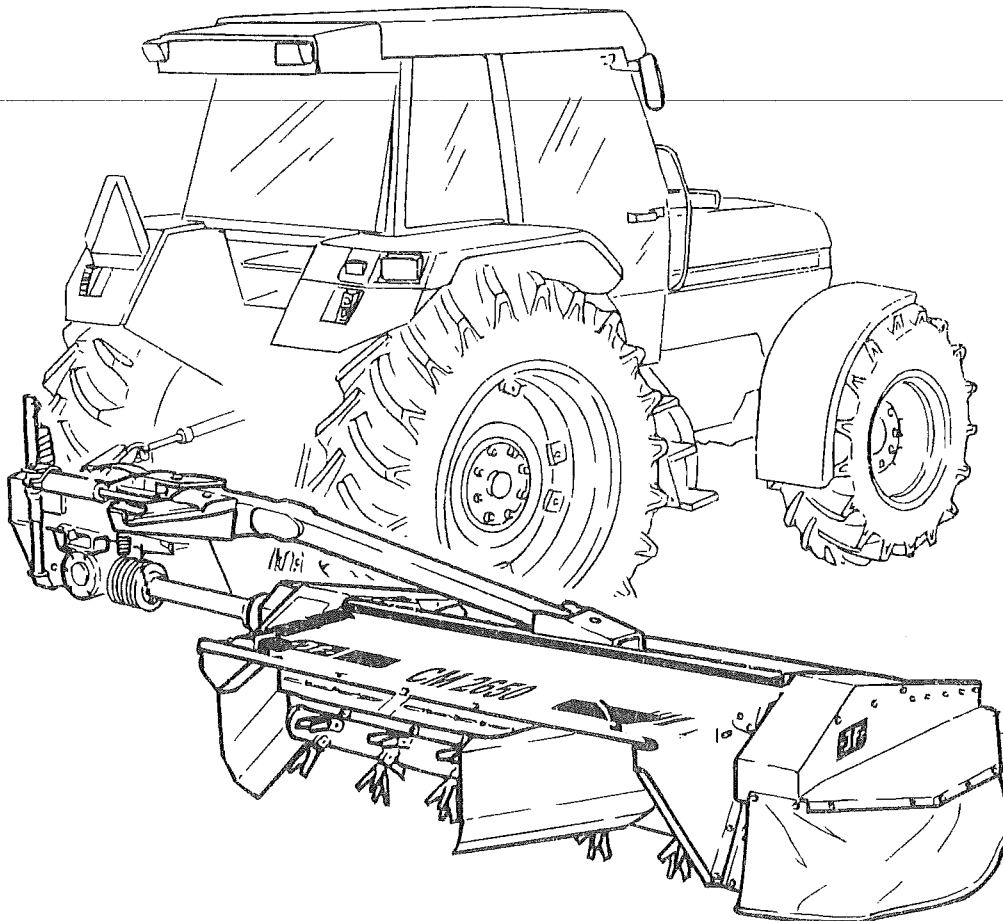


**JF****CM 2650**

# Rotorsl maskine / Rotorm her Drum Mower / Faucheuse   tambours

3 + 4 + 5 + 6 +  
Reservedelskatalog / Ersatzteilkatalog  
Spare Parts Book / Catalogue de pi ces **7**



Gyldig fra:  
G ltig ab: **1994 08 24**  
Valid from:  
Valable   partir de:

Fabrikationsnr.:  
Machinen Nr.: **1303**  
Serial No.:  
No. de serie:

Udgave:  
Ausgabe: **1999 03 11**  
Edition:  
Edition: **7**

Not r fabrikationsnummeret p  Deres maskine p  omslagets inderside.  
Notieren Sie die Fabrikationsnummer Ihrer Maschine auf der Innerseite des Umschlages.  
Please note the serial number of Your machine at the inside of the cover.  
Veuillez noter le numero de Votre machine sur la face interne de la couverture.

CLICK HERE TO **DOWNLOAD** THE COMPLETE MANUAL

- Thank you very much for reading the preview of the manual.
- You can download the complete manual from: [www.heydownloads.com](http://www.heydownloads.com) by clicking the link below



- Please note: If there is no response to CLICKING the link, please download this PDF first and then click on it.

CLICK HERE TO **DOWNLOAD** THE COMPLETE MANUAL

FIGURNØGLE - FIGURSCHLÜSSEL - FIGURE KEY - LISTE DE FIGURES

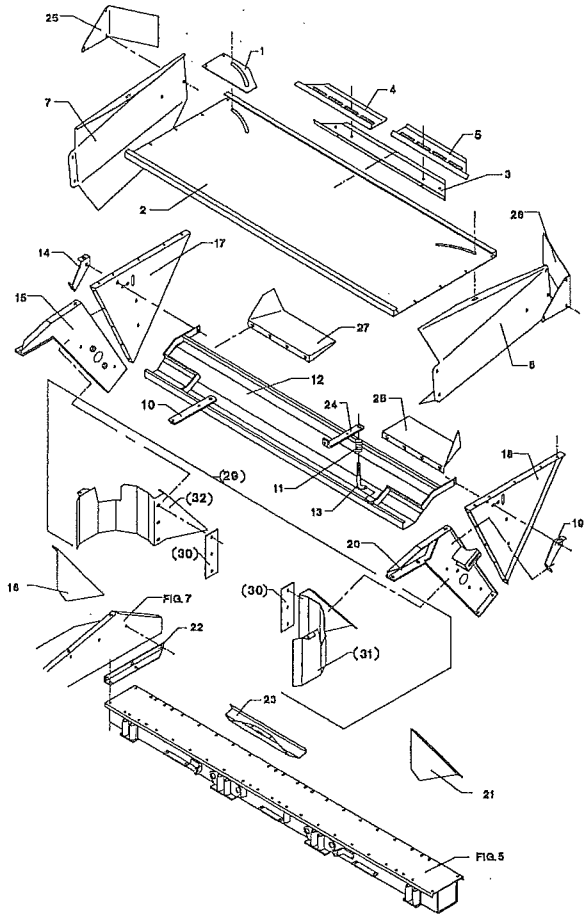


Fig. 09.0

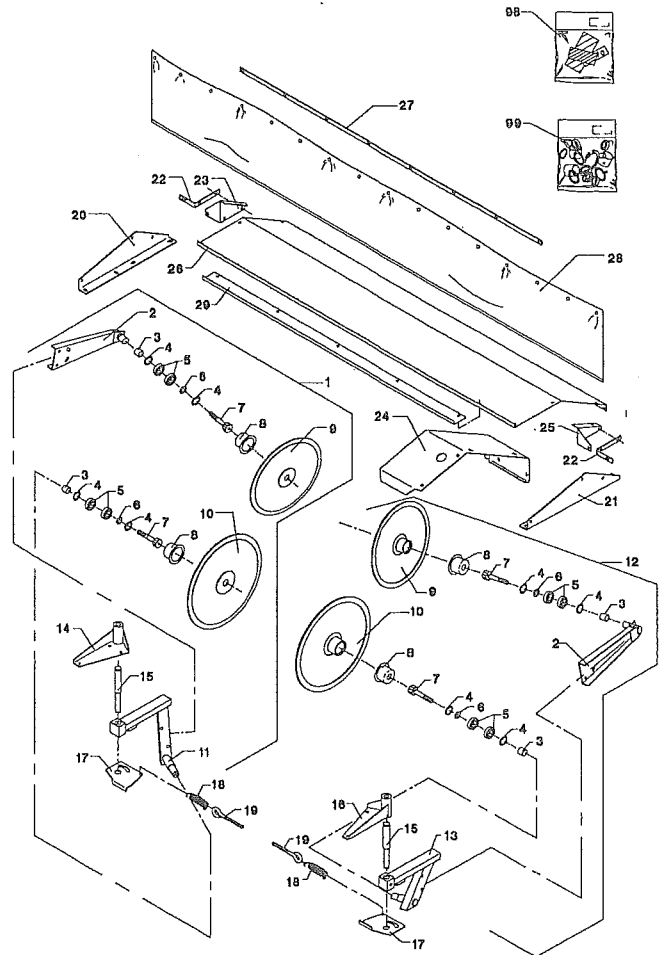


Fig. 10.0

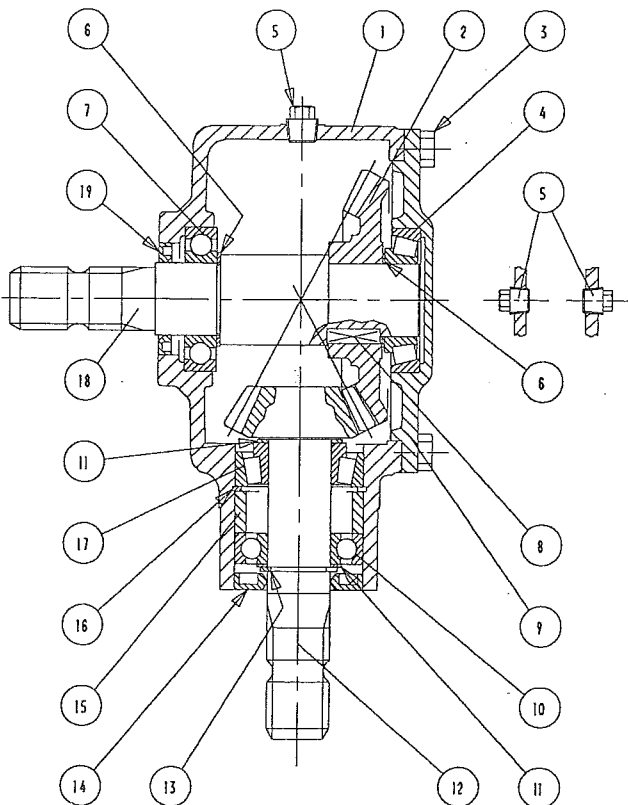
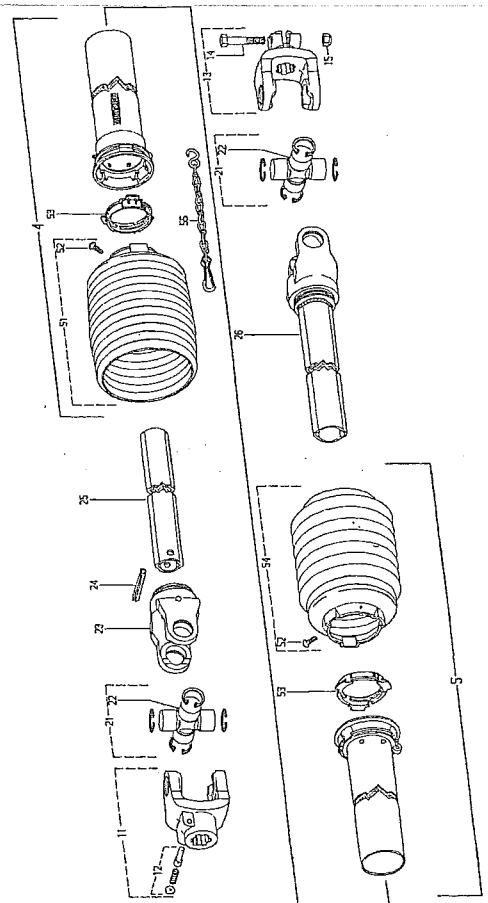


Fig. 11.0

Fig. 12.0



POS.	VARENUMMER	ANTAL	BENÆVNELSE	BEZEICHNUNG	DESIGNATION,		
1.	2060-293X	1	LÅSETAP SPERRZAPFEN		LOCK DOWEL.	1251-4202	1
2.	2060-292X	1	VIPPEARM KIPPHEBEL		ROCKER ARM	1214-3120 1220-3321	1 1
3.	2225-292X	1	SNORVINKEL WINKEL		ANGLE		
4.	1399-0124	3	SNOR 1M SCHNUR 1M		STRING 1M		
5.	1435-0008	1	TRYKFJEDER DRUCKFEDER		COMPRESSION SPRING		
6.	2010-395X	2	AFSTANDSRØR DISTANZROHR		DISTANCE TUBE		
7.	2225-757X	1	TRYKSTANG DRUCKSTANGE		STRUT		
8.	3225-760X	1	TRYKSTANG DRUCKSTANGE		STRUT		

POS.	VARENUMMER	ANTAL	BEN&VNELSE	BEZEICHNUNG	DESIGNATION		
1.	2320-029X	1	AKSEL WELLE >=0001303 <=0002380		SHAFT		
1. 1	2320-263X	1	AKSEL WELLE >=0002381		SHAFT		
2.	1331-3306	2	KUGLELEJE 6207 2RS KUGELLAGER 6207 2RS >=0001303 <=0002380		BALL BEARING 6207 2RS		
2. 1	1331-4302	2	KUGLELEJE 6307 2RS KUGELLAGER 6307 2RS >=0002381		BALL BEARING 6307 2RS		
3.	2320-296X	1	FJEDERSTYR STYUERUNG FUER FEDERZINKEN		TINE RETAINER		
4.	1431-5497	1	TRYKFJEDER DRUCKFEDER		COMPRESSION SPRING		
5.	3320-023X	1	LEJEHUS LAGERGEHAEUSE >=0001303 <=0002380		BEARING HOUSING	1213-4322 1220-4622	4 4
5. 1	3320-178X	1	FORLAG VORGELEGE >=0002381		COUNTERSHAFT	1213-4322 1220-4622	4 4
6.	2320-022X	1	NAV NABE >=0001303 <=0002380		HUB	1251-2601 1251-5701 1251-7701	1 1 1
6. 1	2320-260X	1	NAV NABE >=0002381		HUB	1251-2601 1251-5701 1251-7701	1 1 1
7.	1331-4106	1	KUGLELEJE 6306 KUGELLAGER 6306		BALL BEARING 6306		
8.	1332-2201	1	OLIETÆTNINGSRING M30-40-7 DICHTUNGSRING M30-40-7		OIL SEAL M30-40-7		
9.	3279-021X	1	LEJEHUS LAGERGEHAEUSE		BEARING HOUSING	1213-3324	4
10.	1361-9621	4	KILEREM SPA 950 LP RE-X KEILRIEMEN SPA 950 LP RE-X >=0001303 <=0002380		V-BELT SPA 950 LP RE-X		
10. 1	1362-1002	1	REMSÆT SPA 957 RE (5 STK.) RIEMENSATZ SPA 957 RE (5 STCK) >=0002381		V-BELT SET SPA 957 RE (5 PCS)		
11.	2279-017X	1	NAV NABE >=0001303 <=0002380		HUB	1251-2601 1251-5701 1251-7701	1 1 1
11. 1	2320-259X	1	NAV NABE >=0002381		HUB	1251-2601 1251-5701 1251-7701	1 1 1
12.	2320-020X	1	REMSKIVE SPA 205 RIEMENSCHIEBE SPA 205 >=0001303 <=0002380		PULLEY SPA 205	1213-4322 1242-4221	4 4
12. 1	2320-262X	1	REMSKIVE 5-SPA 205 RIEMENSCHIEBE 5-SPA 205 >=0002381		PULLEY 5-SPA 205	1213-4322 1242-4221	4 4
13.	2279-185X	1	REMSKIVE 4 SPA 125 RIEMENSCHIEBE 4 SPA 125 >=0001303 <=0002380		PULLEY 4 SPA 125	1213-4322 1242-4221	4 4

POS.	VARENUMMER	ANTAL	BENÆVNELSE	BEZEICHNUNG	DESIGNATION		
1.	2320-515X	1	FORSTÆRKNING VERSTAERKNUNG		REINFORCEMENT		
2.	2320-511X	1	OVERPLADE OBERPLATTE		TOP PLATTE	1213-3222 1220-3321 1241-2402	18 18 18
3.	3225-850X	1	LEDEPLADE LEITPLATTE		GUARD PLATE	1213-2126 1220-2321 1241-8403	3 3 3
4.	2225-849X	1	LEDEPLADE, HØJRE LEITPLATTE, RECHTE		GUARD PLATTE, RIGHT	1213-4224 1241-3403	4 4
5.	2225-848X	1	LEDEPLADE, VENSTRE LEITPLATTE, LINKE		GUARD PLATE, LEFT	1241-2202 1241-3502	1 1
7.	2320-578X	1	SKÅRSKÆRM, HØJRE SCHWADSCHUTZ, RECHTE		SWATH GUARD, RIGHT		
8.	2320-579X	1	SKÅRSKÆRM, VENSTRE SCHWADSCHUTZ, LINKE		SWATH GUARD, LEFT		
10.	2320-508X	1	KONSOL KONSOLE		BRACKET		
11.	1435-0005	2	TRYKFJEDER DRUCKFEDER		COMPRESSION SPRING		
12.	3320-507X	1	CRIMPERPLADE PLATTE FUER CRIMPER		CRIMPING PLATE		
13.	2223-315A	2	INDSTILLINGSBOLT EINSTELLBOLZEN		ADJUSTMENT BOLT	1220-5321	1
14.	2320-514X	1	HULFORSTÆRKER, HØJRE LOCHVERSTAERKNUNG, RECHTE		REINFORCEMENT, RIGHT	1213-5324 1220-5321	1 1
15.	3320-505X	1	SIDEPLADE, HØJRE SEITENWAND, RECHTE >=0001303 <=0002480		SIDE BOARD, RICHT	1213-4222 1214-4126 1220-3321 1220-4321 1241-2402 1241-3403	5 2 5 2 5 2
15. 1	3320-588X	1	SIDEPLADE, HØJRE SEITENWAND, RECHTE >=0002481		SIDEBBOARD, RIGHT	1213-4222 1214-4126 1220-3321 1220-4321 1241-2402 1241-3403	5 5 5 2 5 2
16.	2320-506X	1	TÆTNING, HØJRE DICHTUNG, RECHTE		TIGHTENING, RICHT	1213-3222 1220-3321 1241-2402	4 4 4
17.	2320-510X	1	BAGPLADE, HØJRE RUECKWAND, RECHTE		REAR PLATTE, RICHT		
18.	2320-509X	1	BAGPLADE, VENSTRE RUECKWAND, LINKE		REAR PLATE, LEFT		
19.	2320-512X	1	HULFORSTÆRKER, VENSTRE LOCHVERSTAERKNUNG, LINKE		REINFORCEMENT, LEFT	1213-5324 1220-5321	1 1
20.	3320-501X	1	SIDEPLADE, VENSTRE SEITENWAND, LINKE >=0001303 <=0002480		SIDE BOARD, LEFT	1213-4222 1214-4126 1220-3321 1220-4321 1241-2402 1241-3403	5 2 5 2 5 2

POS.	VARENUMMER	ANTAL	BENÆVNELSE	BEZEICHNUNG	DESIGNATION
.	1340-6433		KRAFTOVERFØRINGSAKSEL GELENKWELLE		PTO SHAFT
4.	1342-3021	1	BESKYTTELSESRØR, UDV. 550 MM. AUSERE SCHUTZHÄELFTE 550 MM.		OUTER GUARD HALF 550 MM.
5.	1342-3071	1	BESKYTTELSESRØR, INDV. 550 MM. INNERE SCHUTZHÄELFTE 550 MM.		INNER GUARD HALF 550 MM.
11.	1341-9005	1	KOBLINGSGAFFEL AUFSTECKGABEL		CLUTCH FORK
12.	1341-9523	1	LÅSESTIFT SPERRSTIFT		LOCKING PIN
13.	1340-9086	1	GAFFEL GABEL		FORK
14.	1214-4228	1	STÅLSKRUE M12-65 KV. 10.9 STAHLSCHRAUBE M12-65 Q 10.9		STEEL SCREW M12-65 Q. 10.9
15.	1220-4321	1	NYLOC MØTRIK M12 NYLOC MUTTER M12		NYLOC NUT M12
21.	1341-9155	2	KRYDS FOR KARDANLED KREUZGARNITUR		CENTRE CROSS
22.	1341-9188	2	SMØRENIPPEL C 8 SCHMIERNIPPEL C 8		GREASE NIPPLE C 8
23.	1341-9084	1	GAFFEL GABEL		FORK
24.	1251-9006	2	SPÆNDESTIFT 10-75 SPANNSTIFT 10-75		SPECIAL PIN 10-75
25.	1342-1291	1	PROFILRØR, HÆRDET PROFILROHR, GEHÆRDET		PROFILE TUBE, HARDENED
26.	1340-9551	1	AKSELGAFFEL WELLE FUER GABEL		SHAFT FOR FORK
51.	1341-9306	1	PLASTIKSKÆRM SCHUTZRICHTER		PLASTIC GUARD
52.	1341-9411	2	SKRUE SCHRAUBE		SCREW
53.	1341-9618	2	RING RING		RING
54.	1341-9298	1	PLASTIKSKÆRM SCHUTZRICHTER		PLASTIC GUARD
55.	1341-9641	1	HOLDEKÆDE HALTEKETTE		CHAIN

CLICK HERE TO **DOWNLOAD** THE COMPLETE MANUAL

- Thank you very much for reading the preview of the manual.
- You can download the complete manual from: [www.heydownloads.com](http://www.heydownloads.com) by clicking the link below



- Please note: If there is no response to CLICKING the link, please download this PDF first and then click on it.

CLICK HERE TO **DOWNLOAD** THE COMPLETE MANUAL