

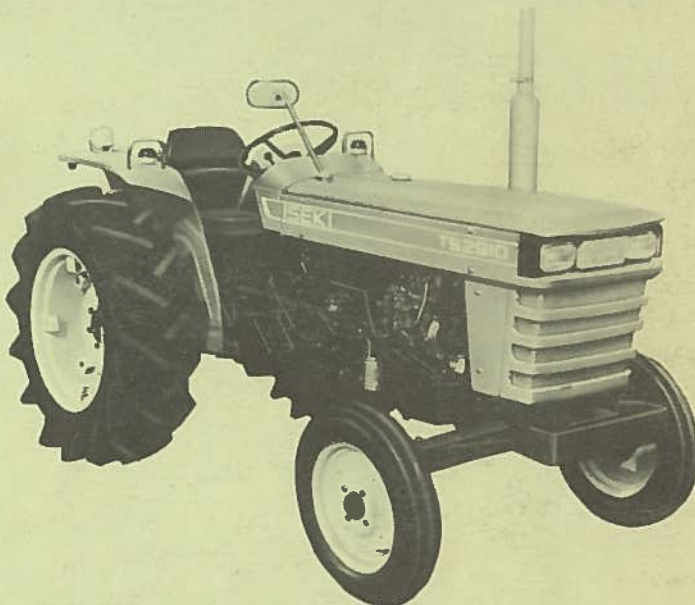
For the use of ISEKI EUROPE

# *Parts List*

N.V. ISEKI EUROPE S.A.  
Sterrebeekstraat 179 D4  
B-1930 Zaventem - Belgium

## TS2810

## TS2510



TRACTOR



Parts Code 1400-099-0090-0

CLICK HERE TO **DOWNLOAD** THE COMPLETE MANUAL

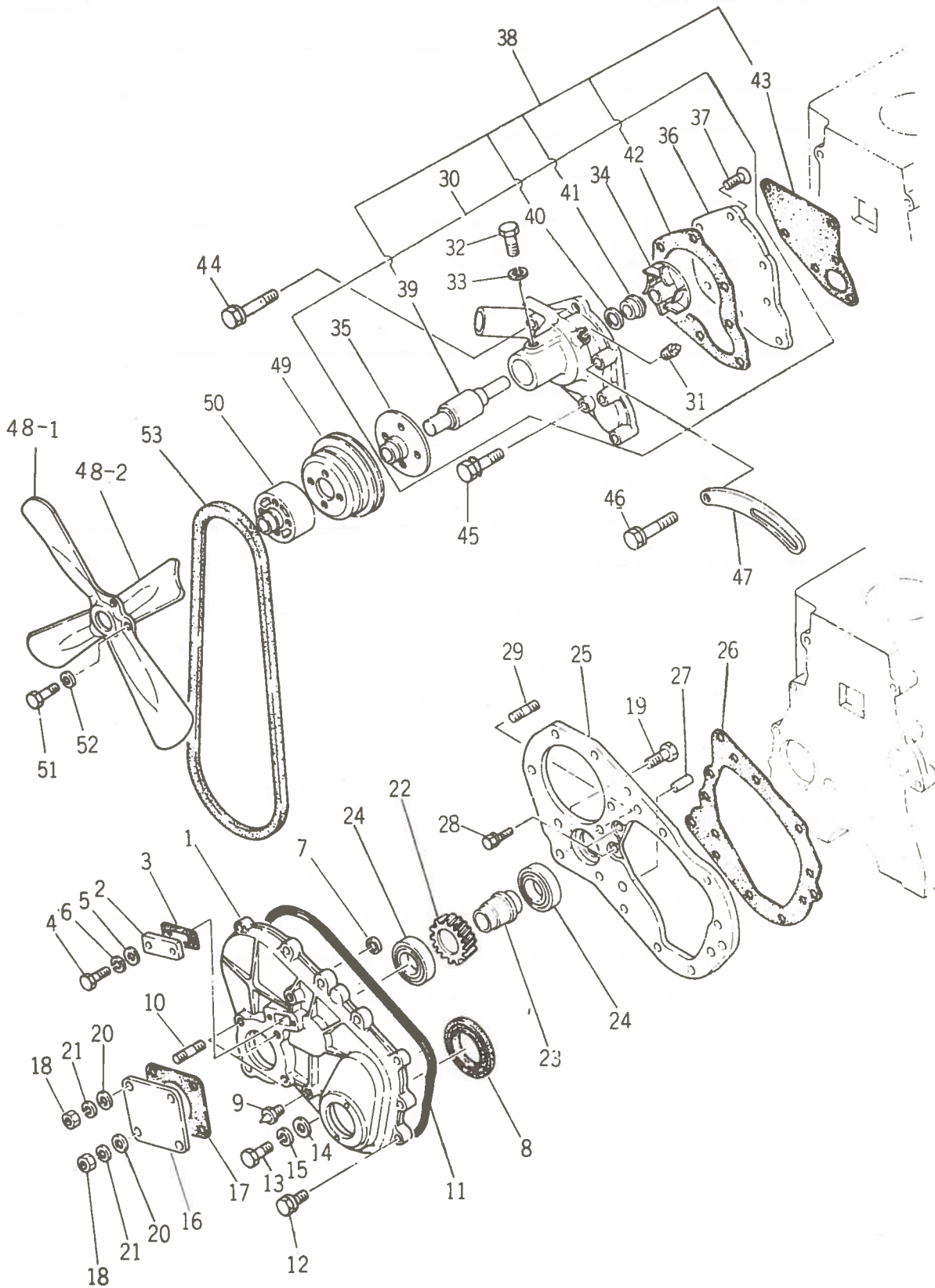
- Thank you very much for reading the preview of the manual.
- You can download the complete manual from: [www.heydownloads.com](http://www.heydownloads.com) by clicking the link below



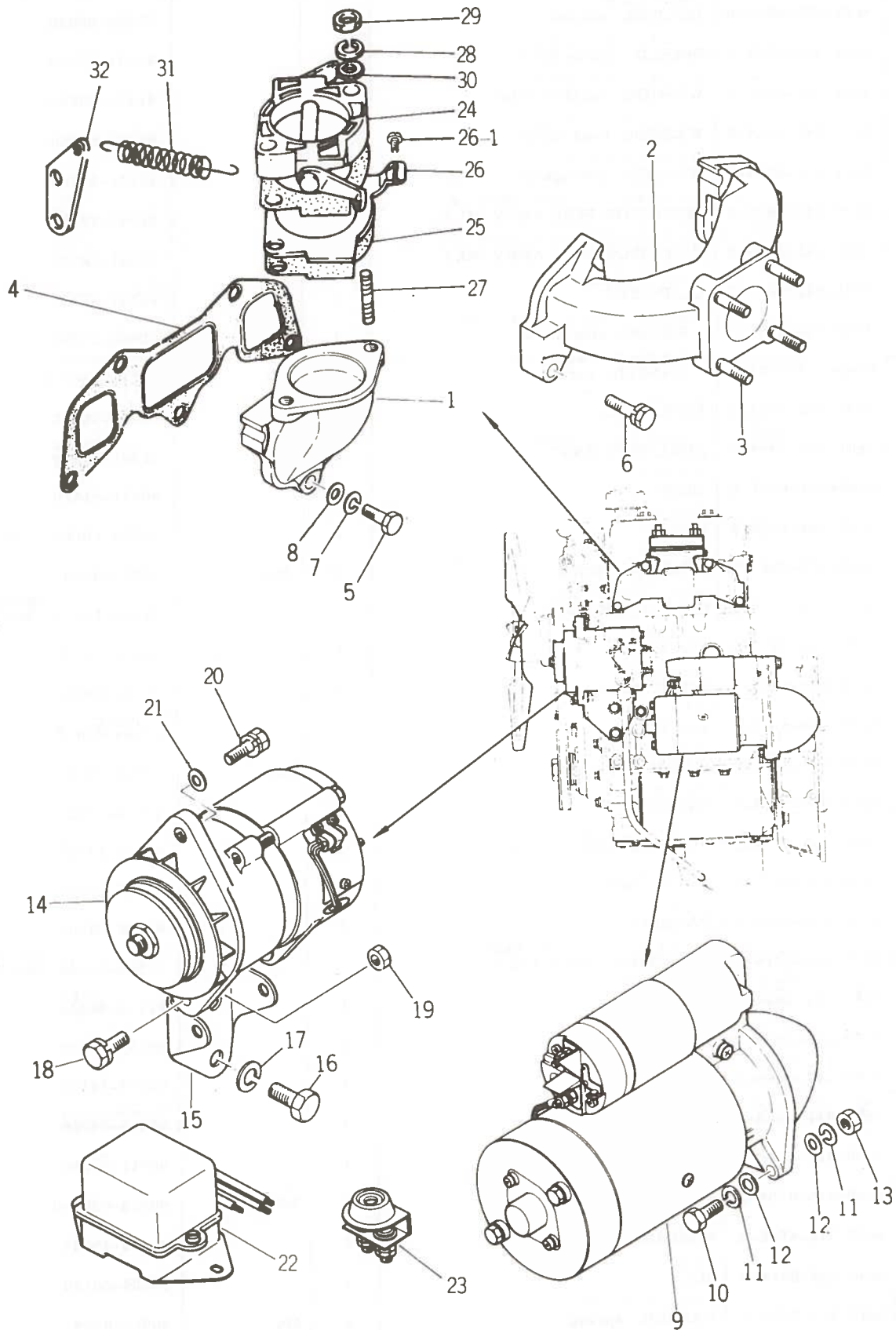
- Please note: If there is no response to CLICKING the link, please download this PDF first and then click on it.

CLICK HERE TO **DOWNLOAD** THE COMPLETE MANUAL

**No.3 タイミングギヤケースおよびファン**  
**Fig.3 TIMING GEAR CASE and FAN**



**No.7 エンジン パーツ**  
**Fig.7 ENGINE PARTS**

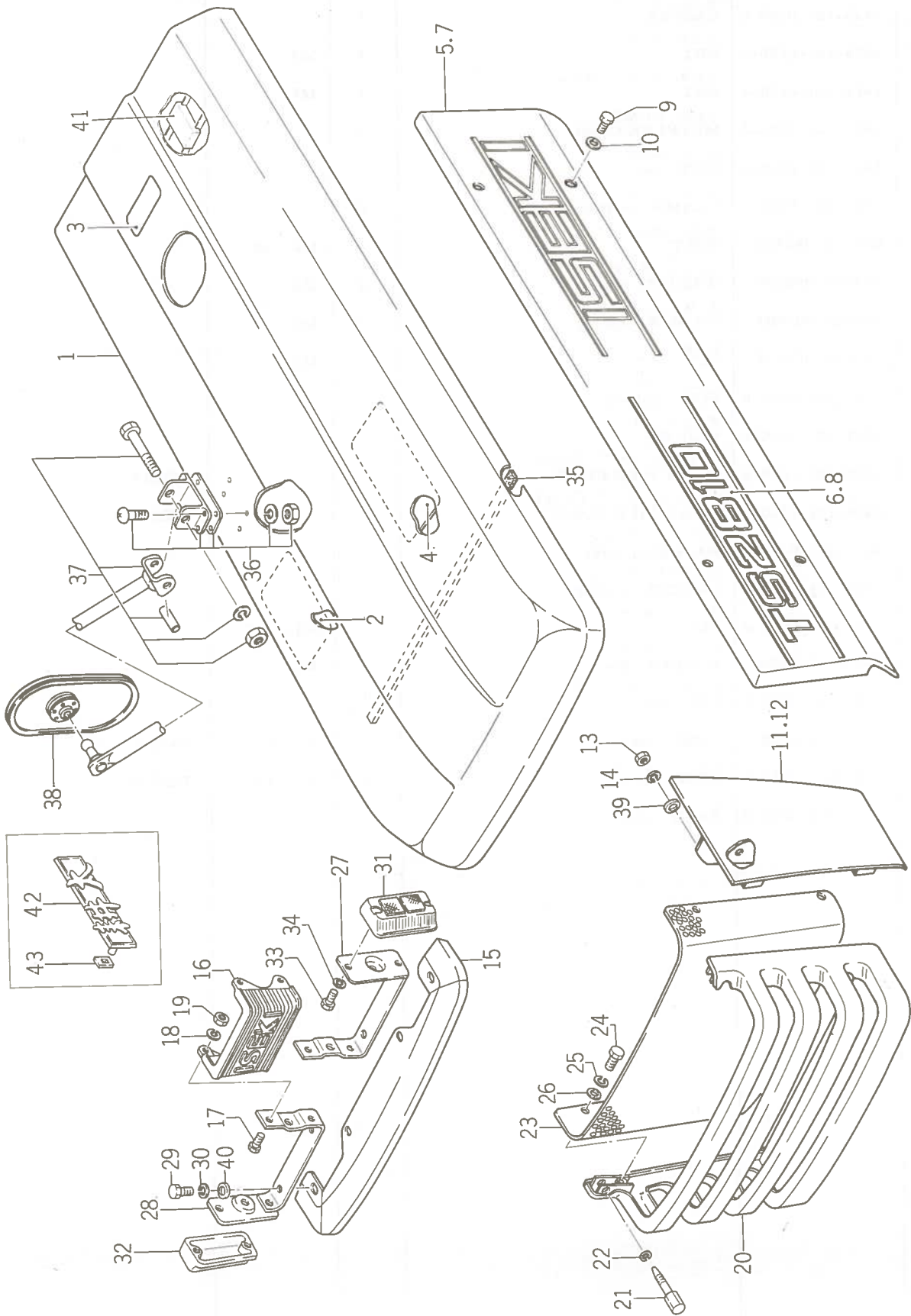


# No.10

見出番号 Ref No.	部品コード Parts Code	品名 Name	個数 Q'ty	規格 Standard	備考 Remarks
10-100		ナット NUT	1		(54011-010)△
10-101		ボルト BOLT	1		(29010-638)△
10-102		ストッパー ボルト BOLT, stopper	1		(55615-100)△
10-103		ナット NUT	1		(29240-601)△
10-104		リード シール SEAL, lead	2		(29158-001)△
10-105		リード シール ワイヤ WIRE, lead seal	2		(29161-006)△
10-106		スプリング ワッシャ WASHER, spring	1		(29321-402)△
10-107		アングリッチ スプリング ASSY ANGLEICH SPRING ASS'Y	1		Included 108 108含む (54175-792)△
10-108		シム SHIM	AR	t=0.20	(29310-406)△
10-109		シム SHIM	AR	t=0.10	(29310-407)△
10-109		リード シール ワイヤ WIRE, lead seal	1		(29161-002)△
10-110		ガスケット GASKET	1		(26512-164)△
10-111		エア フリーザー BREATHER, air	1		(55406-012)△
10-112		アイドル スプリング SPRING, idle	1		(54173-130)△
10-113		アイドル リング ロッド ROD, idling	1		(54174-220)△
10-114		アイドル スプリング ガイド GUIDE, idle spring	1		(54170-090)△
10-115		ガスケット GASKET	2		(29331-209)△
10-116		ナット NUT	1		(29201-203)△
10-117		キャップ CAP	1		(54159-010)△
10-118		オイル シール OIL-SEAL	1		(29621-004)△
10-119		タコメータ ドライブ DRIVE, tachometer	1		(54316-442)△
10-120		アイドル ストッパー ASSY IDLE STOPPER ASS'Y	1		(55007-082)△
10-121		ナット NUT	1		(29241-006)△

No. of Plate	Date of Exposure	Name of Object	Position (R.A. Dec.)	Filter	Remarks
1	1952-11-15	NGC 1907	15h 17m 10s 45° 15'	B	
2	1952-11-15	NGC 1907	15h 17m 10s 45° 15'	G	
3	1952-11-15	NGC 1907	15h 17m 10s 45° 15'	R	
4	1952-11-15	NGC 1907	15h 17m 10s 45° 15'	I	
5	1952-11-15	NGC 1907	15h 17m 10s 45° 15'	U	
6	1952-11-15	NGC 1907	15h 17m 10s 45° 15'	V	
7	1952-11-15	NGC 1907	15h 17m 10s 45° 15'	B	
8	1952-11-15	NGC 1907	15h 17m 10s 45° 15'	G	
9	1952-11-15	NGC 1907	15h 17m 10s 45° 15'	R	
10	1952-11-15	NGC 1907	15h 17m 10s 45° 15'	I	
11	1952-11-15	NGC 1907	15h 17m 10s 45° 15'	U	
12	1952-11-15	NGC 1907	15h 17m 10s 45° 15'	V	
13	1952-11-15	NGC 1907	15h 17m 10s 45° 15'	B	
14	1952-11-15	NGC 1907	15h 17m 10s 45° 15'	G	
15	1952-11-15	NGC 1907	15h 17m 10s 45° 15'	R	
16	1952-11-15	NGC 1907	15h 17m 10s 45° 15'	I	
17	1952-11-15	NGC 1907	15h 17m 10s 45° 15'	U	
18	1952-11-15	NGC 1907	15h 17m 10s 45° 15'	V	
19	1952-11-15	NGC 1907	15h 17m 10s 45° 15'	B	
20	1952-11-15	NGC 1907	15h 17m 10s 45° 15'	G	
21	1952-11-15	NGC 1907	15h 17m 10s 45° 15'	R	
22	1952-11-15	NGC 1907	15h 17m 10s 45° 15'	I	
23	1952-11-15	NGC 1907	15h 17m 10s 45° 15'	U	
24	1952-11-15	NGC 1907	15h 17m 10s 45° 15'	V	
25	1952-11-15	NGC 1907	15h 17m 10s 45° 15'	B	
26	1952-11-15	NGC 1907	15h 17m 10s 45° 15'	G	
27	1952-11-15	NGC 1907	15h 17m 10s 45° 15'	R	
28	1952-11-15	NGC 1907	15h 17m 10s 45° 15'	I	
29	1952-11-15	NGC 1907	15h 17m 10s 45° 15'	U	
30	1952-11-15	NGC 1907	15h 17m 10s 45° 15'	V	

**No.21** ボンネット (TS2810用)  
**Fig.21** BONNET (For TS2810)



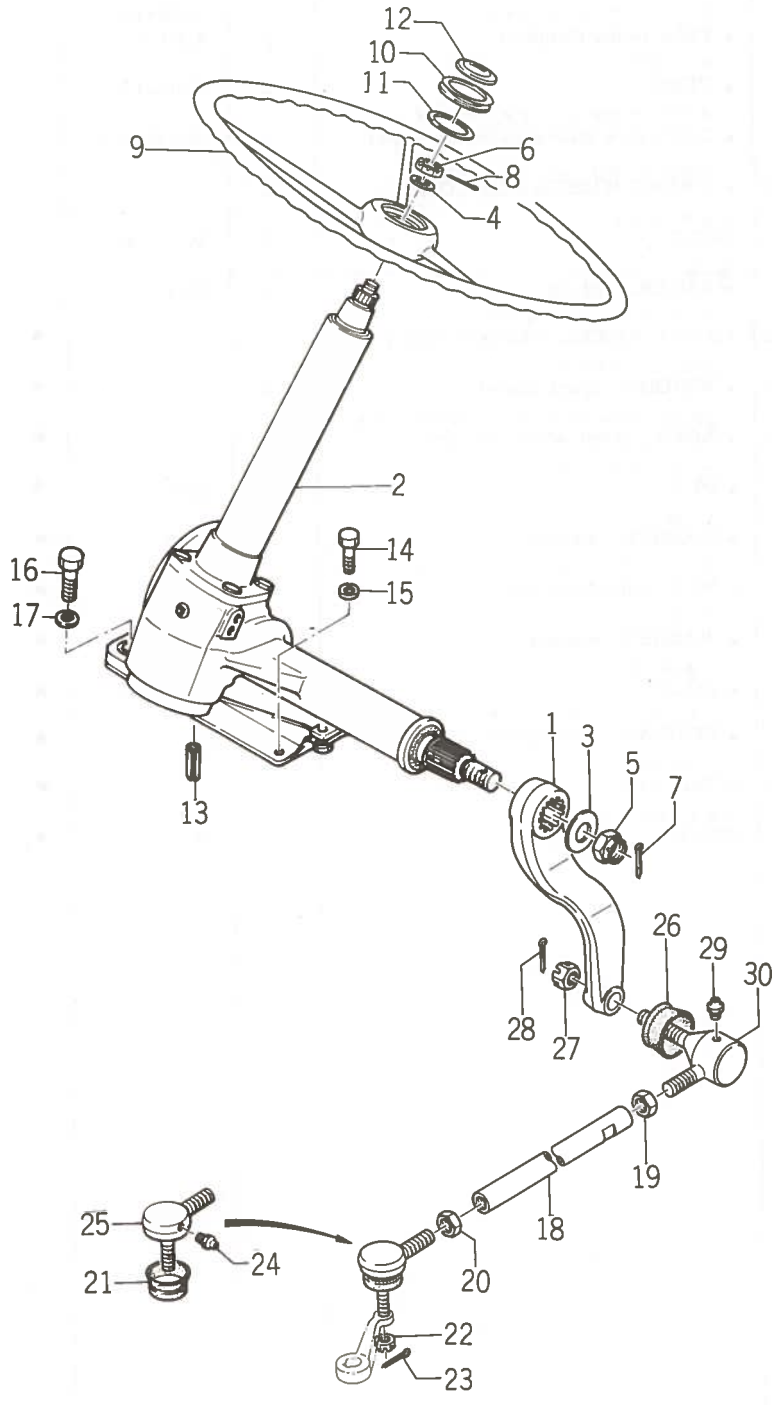
# No. 22

見出番号 Ref No.	部品コード Parts Code	品名 Name	個数 Q'ty	規格 Standard	備考 Remarks
22-37a	1425-604-2001-1	ファン カバー (B) COMP FAN COVER (B) COMP	1		No.1733 ~
o22-38	1424-604-4000-1	ファン カバー (D) COMP FAN COVER (D) COMP	1		
22-39	V20126-080160	コガタ ボルト BOLT	3	M8×16	
22-40	V40126-000800	S.W WASHER, spring	4	M8	
22-41	V50015-250150	ワリ ビン PIN, cotter	1	2.5φ×15	
22-42	V41316-000800	ナミマル ザガネ WASHER, plain	2	M8	
o22-43	1424-111-1000-1	タンク ベース (L) COMP TANK BASE (L) COMP	1		
o22-44	1424-111-2000-1	タンク ベース (R) COMP TANK BASE (R) COMP	1		
22-45	V20126-080160	コガタ ボルト BOLT	3	M8×16	
22-46	V40126-000800	S.W WASHER, spring	4	M8	
22-47	V41316-000800	ナミマル ザガネ WASHER, spring	2	M8	
22-48	V20126-080200	コガタ ボルト BOLT	1	M8×20	
o22-49	1421-602-7000-1	ブラケット ステア COMP BRACKET STAY COMP	2		
22-50	1424-604-0010-0	カラー (9×14×8) COLLAR (9×14×8)	1		
22-51	V41316-000800	ナミマル ザガネ WASHER, plain	4		} No.1733 ~
o22-52	1425-604-2100-0	カバー ステア COMP COVER STAY COMP	1		

# No. 24

見出番号 Ref No.	部品コード Parts Code	品名 Name	個数 Q'ty	規格 Standard	備考 Remarks
○24-38	1417-403-1000-1	ナックル スピンドル (L) COMP KNUCKLE SPINDLE (L.H) COMP	1		No.1~1832
○24-38a	1425-403-2000-0	ナックル スピンドル (R) COMP KNUCKLE SPINDLE (L.H) COMP	1		No.1833~
24-39	1313-706-0080-0	コウウン ジョウブ ジク キー KEY, tilling upper shaft	1		No.1~1832
24-39a	1326-708-0050-0	ロータリ トップ シャフト キー KEY, tilling upper shaft	1		No.1833~
○24-40	1415-403-0030-1	ドラッグ アーム ARM, drag	1		
24-41	1404-401-0170-0	M16 ワッシャ (B) WASHER (B)	1	M16	
24-42	1405-401-0060-0	M16 ワッシャ WASHER	1	M16	
24-43	1323-216-0180-0	ナット NUT	1	M16 P=1.5	
○24-44	1417-403-0010-2	タイ ロッド ボス BOSS, tie rod	2		
24-45	V20146-120400	コガタ ボルト BOLT	4	M12×40 (9T)	
24-46	1417-403-0020-0	ロック ワッシャ WASHER, lock	2		
○24-47	1417-403-0030-2	タイ ロッド チューブ TUBE, tie rod	1		
○24-48	1415-403-3001-1	タイ ロッド COMP TIE ROD COMP	1		
24-49	1415-403-0050-0	タイ ロッド セット メタル METAL, tie rod set	1		
24-50	1403-401-0270-0	タイ ロッド セット ボルト BOLT, tie rod set	1		
24-51	V40126-001000	S.W WASHER, spring	1	M10	
24-52	V30046-001000	ナット NUT	1	M10(7T)	
○24- 0-1	1421-400-0550-1	ドラッグ ロッド エンド(R.L) ASSY DRUG ROD END (R.H -L) ASS'Y	1		
○24-53	1421-403-0050-1	ドラッグ ロッド エンド(R.L) ● END, drug rod (R.H -L)	1		
24-54	1404-402-0050-0	グリース ニップル ● NIPPLE, grease (A-type)	1	1/4 S	
24-55	1404-402-0010-0	ダスト カバー ● COVER, dust	1		
24-56	1421-403-0030-0	キャッスル ナット ● NUT, slotted	1	M12 P=1.25	
24-57	V50015-250250	ワリ ピン ● PIN, cotter	1	2.5×25	
○24- 0-2	1421-400-0540-1	ドラッグ ロッド エンド(L.R) ASSY DRUG ROD END (L.H -R) ASS'Y	1		
○24-58	1421-403-0040-1	ドラッグ ロッド エンド(L.R) ● END, drug rod (L.H -R)	1		
24-59	1404-402-0050-0	グリース ニップル ● NIPPLE, grease (A-type)	1	1/4 S	
24-60	1404-402-0010-0	ダスト カバー ● COVER, dust	1		
24-61	1421-403-0030-0	キャッスル ナット ● NUT, slotted	1	M12 P=1.25	
24-62	V50015-250250	ワリ ピン ● PIN, cotter	1	2.5φ×25	
24-63	1421-403-0010-0	ナット NUT	1	M17 P=1.5	
24-64	1421-403-0020-0	ナット (ヒダリネジ) NUT	1	M17 P=1.5	
24-65	1423-402-0010-0	カラー (20×13×3) COLLAR (20×13×3)	4		

**No.26** ステアリングホイール  
**Fig.26** STEERING WHEEL



CLICK HERE TO **DOWNLOAD** THE COMPLETE MANUAL

- Thank you very much for reading the preview of the manual.
- You can download the complete manual from: [www.heydownloads.com](http://www.heydownloads.com) by clicking the link below

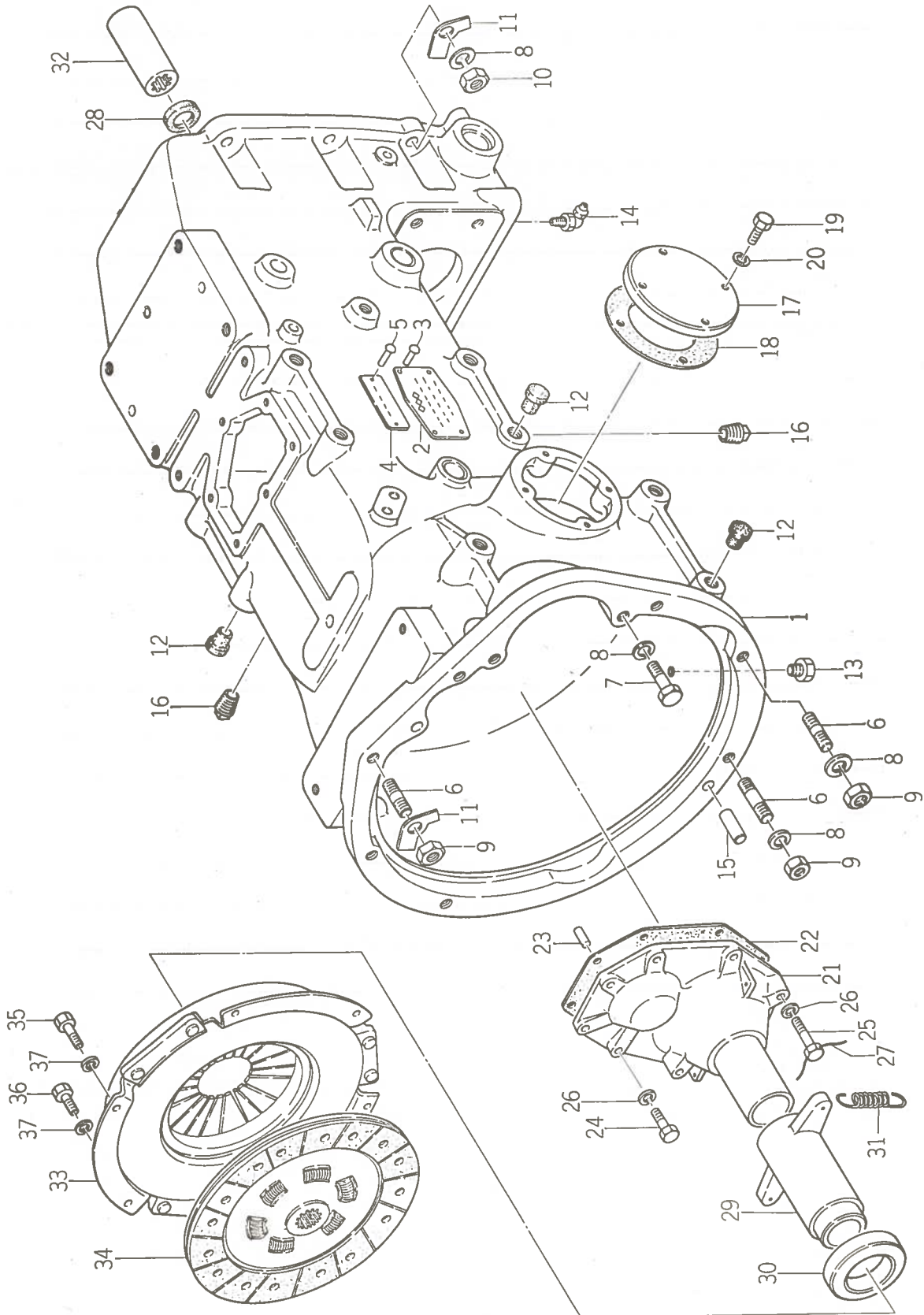


- Please note: If there is no response to CLICKING the link, please download this PDF first and then click on it.

CLICK HERE TO **DOWNLOAD** THE COMPLETE MANUAL

**No.30 クラッチハウジング(クリープシングルタイプ)**  
**Fig.30 CLUTCH HOUSING (CREEP SINGLE TYPE)**

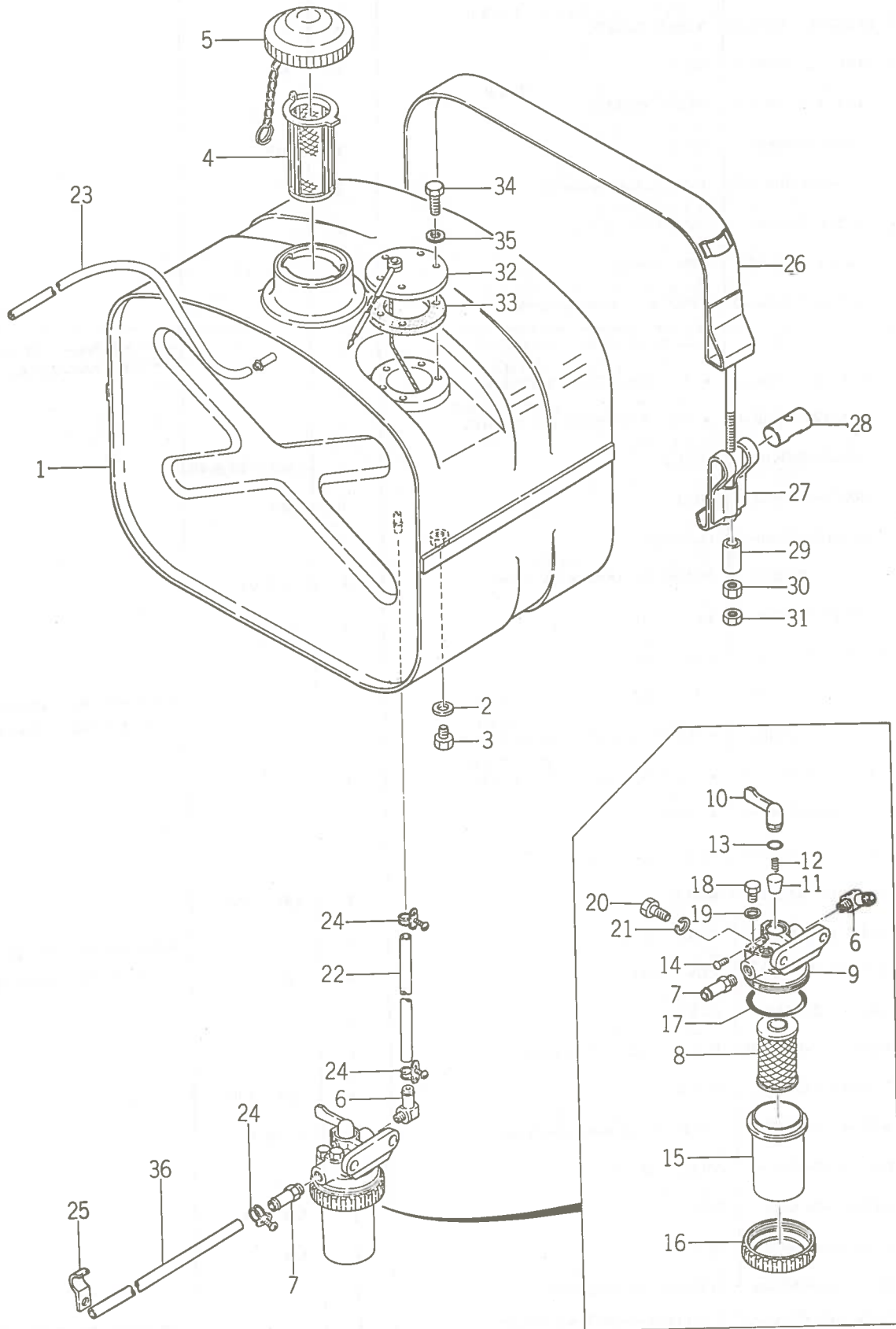
REVERSE MEND



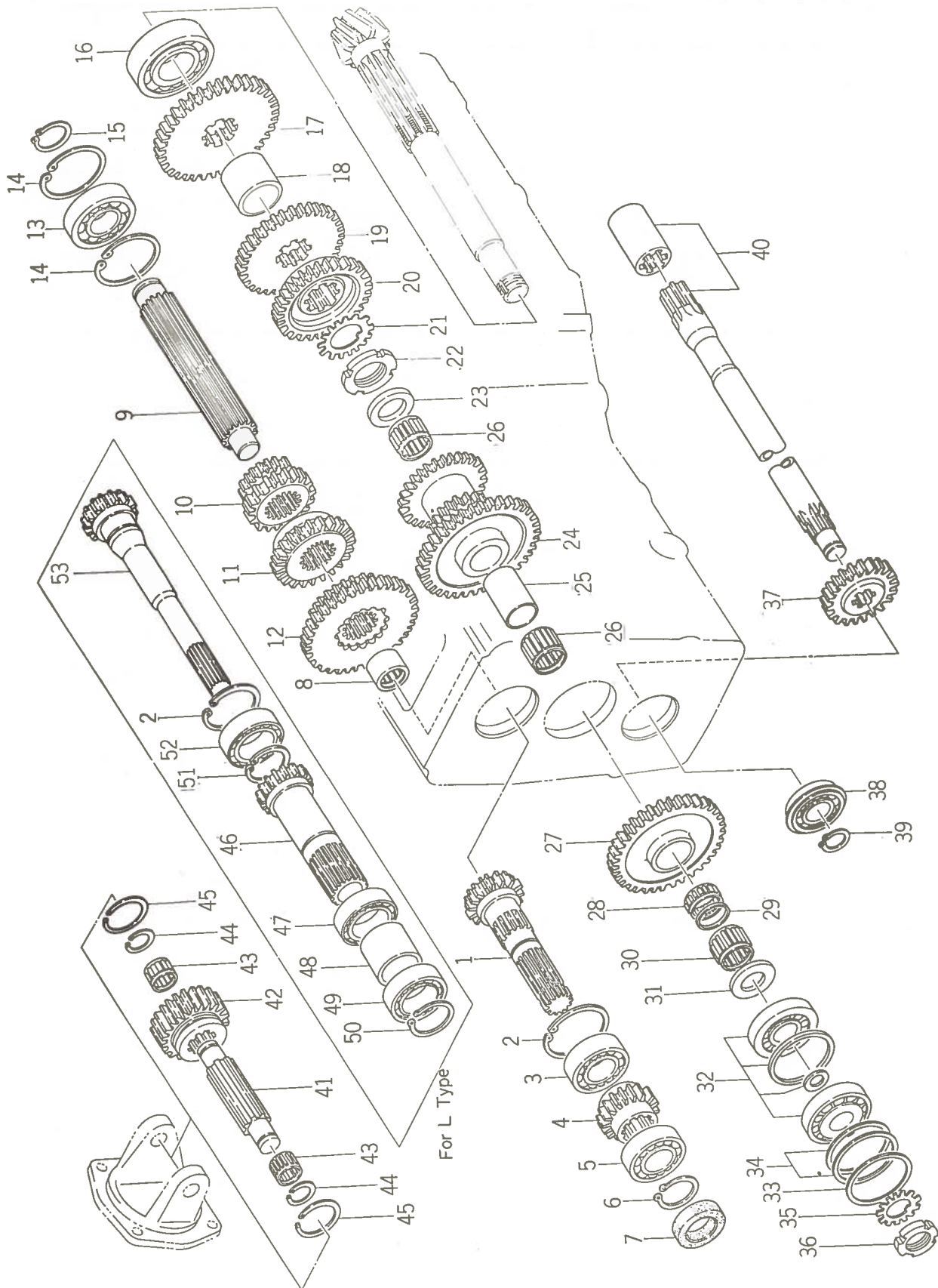
# No. 32

見出番号 Ref No.	部品コード Parts Code	品名 Name	個数 Q'ty	規格 Standard	備考 Remarks
32-35	1415-120-0160-0	ボルト ● BOLT	3		
32-36	1415-120-0170-0	ナット ● NUT	3		
32-37	1415-120-0130-0	ダイヤフラム スプリング ● SPRING	2		
32-38	1415-120-5000-0	クラッチ ディスク (P) COMP ● CLUTCH DISC. (P) COMP.	1		
32-39	1415-120-0120-0	プレッシャ プレート (B) ● PLATE, pressure (B)	1		
32-40	1415-120-0100-0	クラッチ カバー (B) ● COVER, clutch (B)	1		
32-41	1415-120-0230-0	パイプ ノック ● KNOCK, pipe	4		
32-42	1415-120-0220-0	ボルト ● BOLT	6		
32-43	1415-120-0240-0	S.W ● WASHER, spring	6	M8	
32-44	1415-120-0250-0	ヒラ ザガネ ● WASHER, plain	2	M8	
32-45	1415-120-3000-0	リリース ロッド COMP ● RELEASE ROD COMP.	3		
32-46	1415-120-2000-0	リリース レバー COMP ● RELEASE LEVER COMP.	3		
32-47	1415-120-0200-0	リリース ロッド ビン ● PIN, release rod	3		
32-48	1415-120-0180-0	レバー ビン (A) ● PIN, lever (A)	3		
32-49	1415-120-0210-0	コガタ マル ワッシャ ● WASHER	3		
32-50	V50015-120150	ワリ ビン ● PIN, cotter	3	1.2φ × 15	
32-51	1415-120-0190-0	レバー ビン (B) ● PIN, lever (B)	3		
32-52	1415-120-0140-0	レバー アジャスト スクリュ ● SCREW, lever adjust	3		
32-53	1415-120-0150-0	ナット ● NUT	3		
32-54	V20026-080100	ボルト BOLT	1	M8 × 10	
32-55	1407-111-0010-0	ザガネ (8×12×2) WASHER (8 × 12 × 2)	1		
32-56	1415-120-0260-0	ロック ワッシャ WASHER, lock	3		
32-27a	V74023-550070	SEAL, OIL	1	SC35507	2810LD No.200051- 2510LD No.200071-

**No. 36** フュエルタンク  
**Fig. 36** FUEL TANK



No. 39 トランスミッションギヤ(シングルタイプ)  
 Fig. 39 TRANSMISSION GEAR (SINGLE TYPE)



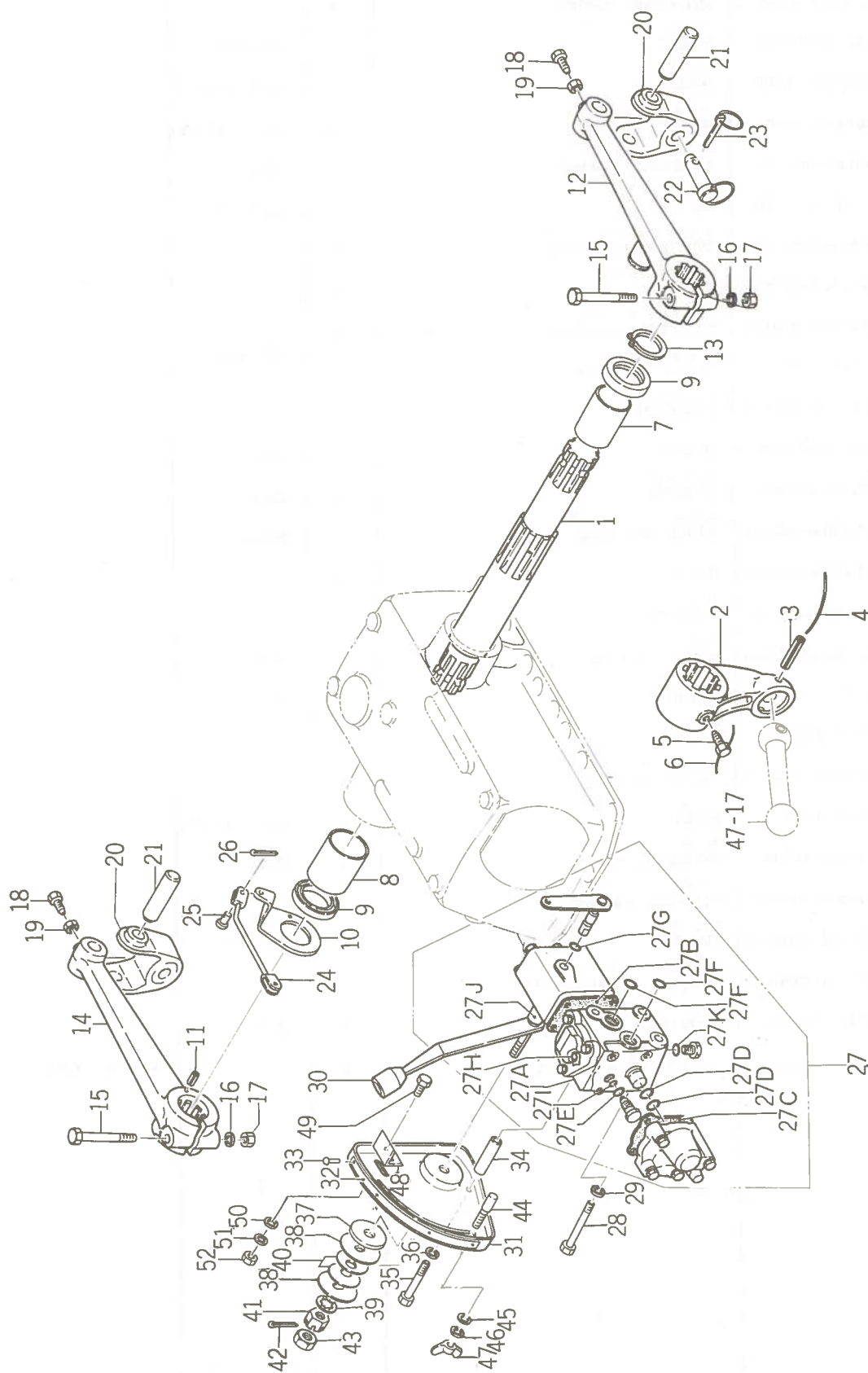
# No. 41

見出番号 Ref No.	部品コード Parts Code	品名 Name	個数 Q'ty	規格 Standard	備考 Remarks
41-39	V50015-300250	ワリ ピン PIN, cotter	4	3φ×25	
41-40	1416-216-0040-0	シフター ステー ストップ STOPPER, shifter stay	1		
41-41	V20126-080160	コガタ ボルト BOLT	1	M8×16	
41-42	V40126-000800	S. W WASHER, spring	1	M8	
41-43	1415-303-1000-2	デフロック シャフト COMP DIFF-LOCKSHAFT COMP.	1		<u>2510</u> <u>2810</u> S No. 1-4420 No. 1-6182 LD No. 200001-200070 DU No. 100001-100969 F No. 1-892
41-44	V72010-040160	O リング O-RING	1	P16	
41-45	1407-303-0020-0	デフ ロック カム CAM, diff-lock	1		
41-46	1407-303-0030-0	コガタ ボルト BOLT	1	M10×20	
41-47	V59010-182200	テッセン WIRE	1	18#×220	
41-48	1407-303-0010-0	デフロック シフター SHIFTER, diff-lock	1		
41-49	1407-303-0040-0	プレッシャ スプリング (40) SPRING, pressure (40)	1		
41-50	V41310-001800	ナミマル ザガネ WASHER, plain	1	M18	
41-51	V50015-400300	ワリ ピン PIN, cotter	1	4φ×30	
41-52	V20026-060120	ボルト BOLT	2	M6×12	
41-53	V40126-000600	S. W WASHER, spring	2	M6	
41-54	V41316-000800	ナミマル ザガネ WASHER, plain	1	M8	
41-43a	1424-303-2000-0	DIFT Lock SHAFT	1		<u>2510</u> <u>2810</u> No. 6183 - S No. 4421 - F No. 1 - LD No. 200071 - DU No. 100970 - F No. 893 - for 41-43a
41-55	1424-303-0010-0	WASHER (21×40×3)	1		

# No. 44

見出番号 Ref No.	部品コード Parts Code	品名 Name	個数 Q'ty	規格 Standard	備考 Remarks
44-35	1417-200-0511-0	ジクツキ シール ASSY SEAL ASS'Y.	2		
44-35-A	1417-201-0090-0	オイル シール ● OIL SEAL	2		
44-35-B	1417-201-0101-0	スリーブ ● SLEEVE	2		
44-36	1417-307-0010-0	ホイール ギヤ (50マイ) GEAR, wheel (50T)	2		TS2810
44-36-1	1418-307-0010-0	ホイール ギヤ (50マイ) GEAR, wheel (50T)	2		TS2510
44-37	1415-301-0020-0	レフト デフ ケース DIFF-CASE, left	1		} 44-24 to 44-26 と同様
44-38	1431-301-0010-0	CASE, DIFF LH	1		
44-39	1431-301-0020-0	SHAFT, DIFF PINION A	1		
44-40	1431-301-0030-0	SHAFT, DIFF PINION B	2		
44-41	1431-301-0040-0	HOLDER, PINION SHAFT	1		
44-42	1431-301-0050-0	COLLAR, THRUST (45x66x1)	1		<u>2510</u>
44-43	1431-301-0060-0	GEAR, DIFF SIDE A/20T	1		No. 6183-
44-44	1431-301-0070-0	GEAR, DIFF SIDE B/20T	1		F. No. 1-
44-45	1431-301-0080-0	COLLAR, PINION THRUST	4		<u>2810</u>
44-46	1431-301-0090-0	PINION, DIFF /12T	4		S No. 4421-
44-47	1411-301-0110-0	GEAR, DIFF LOCK	1		LD No. 200871-
44-48	1426-301-0050-0	PINION, WHEEL LH /10T	1		DU No. 100970-
44-49	1426-301-0060-0	PINION, WHEEL RH 10T	1		F. No. 893-

**No.48** ハイドロリック リフトアーム  
**Fig.48** HYDRAULIC LIFT ARM



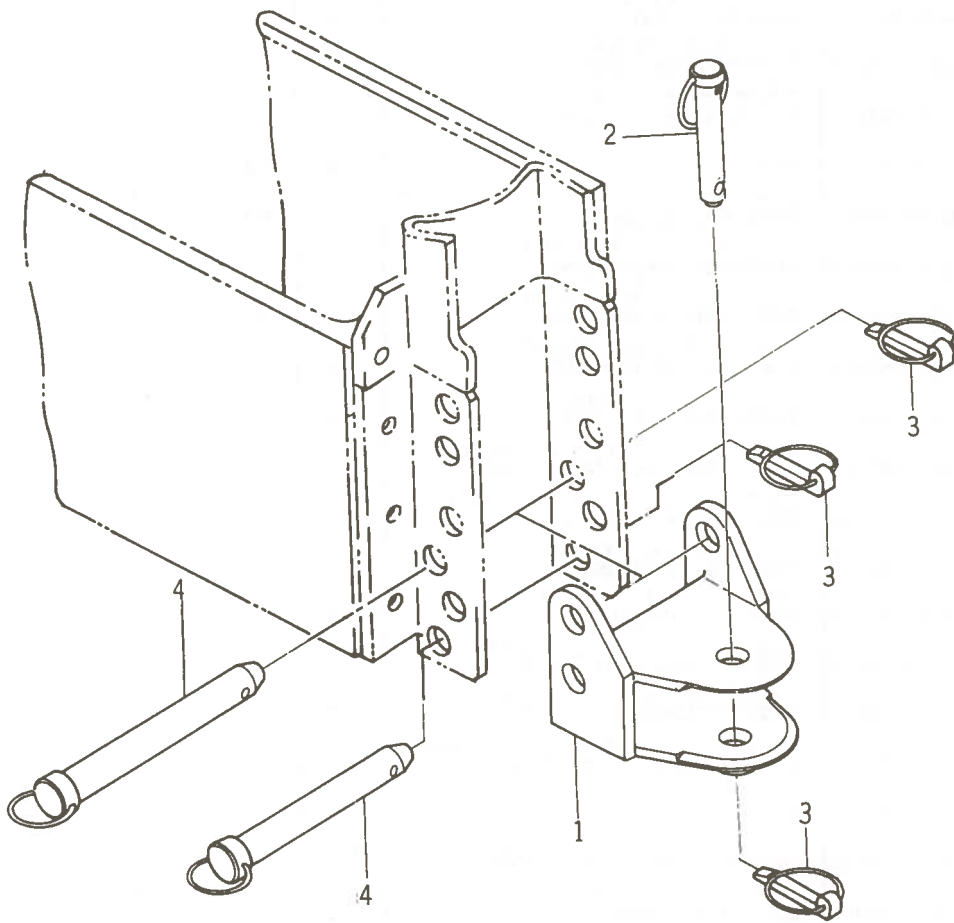
# No. 50

見出番号 Ref No.	部品コード Parts Code	品名 Name	個数 Q'ty	規格 Standard	備考 Remarks
50-30	V41316-000600	ナミマル ザガネ ● WASHER, plain	4	M6	
50-31	2796-701-0070-0	アンゼン シンボル マーク MARK, symbol	1		廃止
50-32	1414-632-0050-0	ポウシン ゴム (A) RUBBER (A)	2		
50-33	1421-611-0040-0	クッション ゴム RUBBER, cushion	2		
50-34	1414-632-0070-0	ピン (10×188) PIN (10×188)	1		
50-35	V50015-200180	ワリ ピン PIN, cotter	1	2×18	
50-36	1305-241-0010-0	ホイヨウ ヘヤーピン PIN, hair	1		
50-37	V20126-080160	コガタ ボルト BOLT	4	M8×16	
50-38	V40126-000800	S.W WASHER, spring	4	M8	

# No. 52

見出番号 Ref No.	部品コード Parts Code	品名 Name	個数 Q'ty	規格 Standard	備考 Remarks
52-101	1421-621-0360-0	ハーネス クランプ CLAMP, harness	4		
52-102	1401-621-0180-0	テール スイッチ SWITCH, tail	1		
52-103	1423-621-0180-0	クッション ゴム RUBBER, cushion	4		
52-104	2701-101-0520-0	プーリ トリツケ ボスヨウ ザガネ WASHER, for pulley	2		
52-105	1423-621-0190-0	ボルト (M6×25) BOLT (M6×25)	1		
52-106	V32016-000600	ミゾツキ ナット (1シュ タカガタ) NUT, castle	2	M6	レギュレータ取付用 for regulator
52-107	V50015-160150	ワリ ピン PIN, cotter	2	1.6×15	
52-108	1415-621-0170-0	ターミナル カバー (L20-13) COVER, terminal (L20-13)	1		TS2510
52-109	V41316-000800	ナミマル ザガネ WASHER	2	M8	

No.57 トレーラ ヒッチ  
Fig.57 TRAILER HITCH



CLICK HERE TO **DOWNLOAD** THE COMPLETE MANUAL

- Thank you very much for reading the preview of the manual.
- You can download the complete manual from: [www.heydownloads.com](http://www.heydownloads.com) by clicking the link below



- Please note: If there is no response to CLICKING the link, please download this PDF first and then click on it.

CLICK HERE TO **DOWNLOAD** THE COMPLETE MANUAL