

PART NO.

編 番

PDCD-1-1

HITACHI

Reliable solutions

Parts Catalog

パーツカタログ

ZAXIS

200-5G・200LC-5G

210H-5G・210LCH-5G

210K-5G・210LCK-5G

Hydraulic Excavator

油圧ショベル

Serial No. 300001~
適用号機

CLICK HERE TO **DOWNLOAD** THE COMPLETE MANUAL

- Thank you very much for reading the preview of the manual.
- You can download the complete manual from: www.heydownloads.com by clicking the link below



- Please note: If there is no response to CLICKING the link, please download this PDF first and then click on it.

CLICK HERE TO **DOWNLOAD** THE COMPLETE MANUAL

PREFÁCIO

- © De acordo com o contínuo esforço por parte da Hitachi para melhorar a qualidade do produto, as descrições no Catálogo das Peças podem ser ligeiramente diferentes da sua máquina. Se tiver dúvidas em relação a qualquer ponto, contacte o concessionário Hitachi mais perto de si.
- © Para as peças do motor, consulte por favor o catálogo de peças do motor a gás/óleo emitido separadamente.

1. COMO ENCOMENDAR PEÇAS

Aquando da encomenda de peças, por favor especifique os itens, conforme indicado no seguinte exemplo.

- (1) Modelo/tipo
- (2) Produto Número de Identificação
- (3) N.º da Peça
- (4) Nome da Peça
- (5) Qtd
- (6) Nome e Endereço do Comprador

2. COMO UTILIZAR ESTE CATÁLOGO DE PEÇAS

PART NAME: Quando a peça é utilizada como uma peça interior de um conjunto de peças, a marca “.” é mostrada à frente do nome da peça.

Q'TY: Indica o número da peça utilizada por máquina. A quantidade de uma peça interior é o número da peça interior necessário para organizar um conjunto de peças.

SÍMBOLOS UTILIZADOS NESTE LIVRO:

Os símbolos ilustrados no código de serviço e as colunas permutáveis são utilizados para indicar a seguinte informação.

- W:** Requer processamento adicional no local de trabalho. Pergunte no seu concessionário Hitachi mais próximo.
- H:** Indique uma peça exacta. Pergunte no seu concessionário Hitachi mais próximo pela sua reparação.
- D:** É impossível substituir como uma peça única. Substitua a peça como uma unidade de um conjunto.
- K:** Incluído no conjunto de peças de serviço.
- R:** Indica que a quantidade da peça (como os calços) varia, dependendo do N.º de série da máquina.
- S:** Para ser fornecida como peças para reparação ou serviço.
- Z:** Peças relacionadas com o motor.
- OS:** Peças de sobremedida

US: Peças subdimensionadas (A peça com a marca “OS” ou “US” é descrita na seguinte coluna sob a coluna da peça de tamanho padrão.)

#: Indica peças recentemente adicionadas ao equipamento ou componente.

Y: Peça permutável sem qualquer restrição.

I: Usado para indicar o N.º da peça e a quantidade da peça a ser utilizada para a peça indicada na coluna das peças de substituição. Contudo, a peça indicada não é utilizada para a peça ilustrada com a marca I.

T: Passa a ser permutável quando combinada.

P: Indica a peça que não é permitido utilizar. Utilize a peça indicada na coluna das peças de substituição.

SERIAL NO.(N.º DE SÉRIE.):

O número de série corresponde aos últimos seis dígitos do PIN (Número de Identificação do Produto) na chapa de identificação.

D: Representa a data de modificação. (Exemplo: D03/09: Foi aplicada uma nova peça de modificação aos produtos fabricados em e após Set. de 2003.)

H: Indica o N.º de fábrica do componente.

F: Indica o N.º de fábrica do acessório dianteiro.

REPLACEABLE PART:

Indica o N.º da peça e a quantidade por máquina da peça de substituição.

Nota: Quando a peça com a marca Y, I ou P indicada na coluna das peças de substituição é encomendada, a peça indicada na coluna das peças de substituição pode ser fornecida automaticamente em vez da peça encomendada.

ILLUSTRATION CONTENTS

イラスト目次

HYDRAULIC PIPING (MAIN) 油圧配管 (メイン)

P.077-P.081

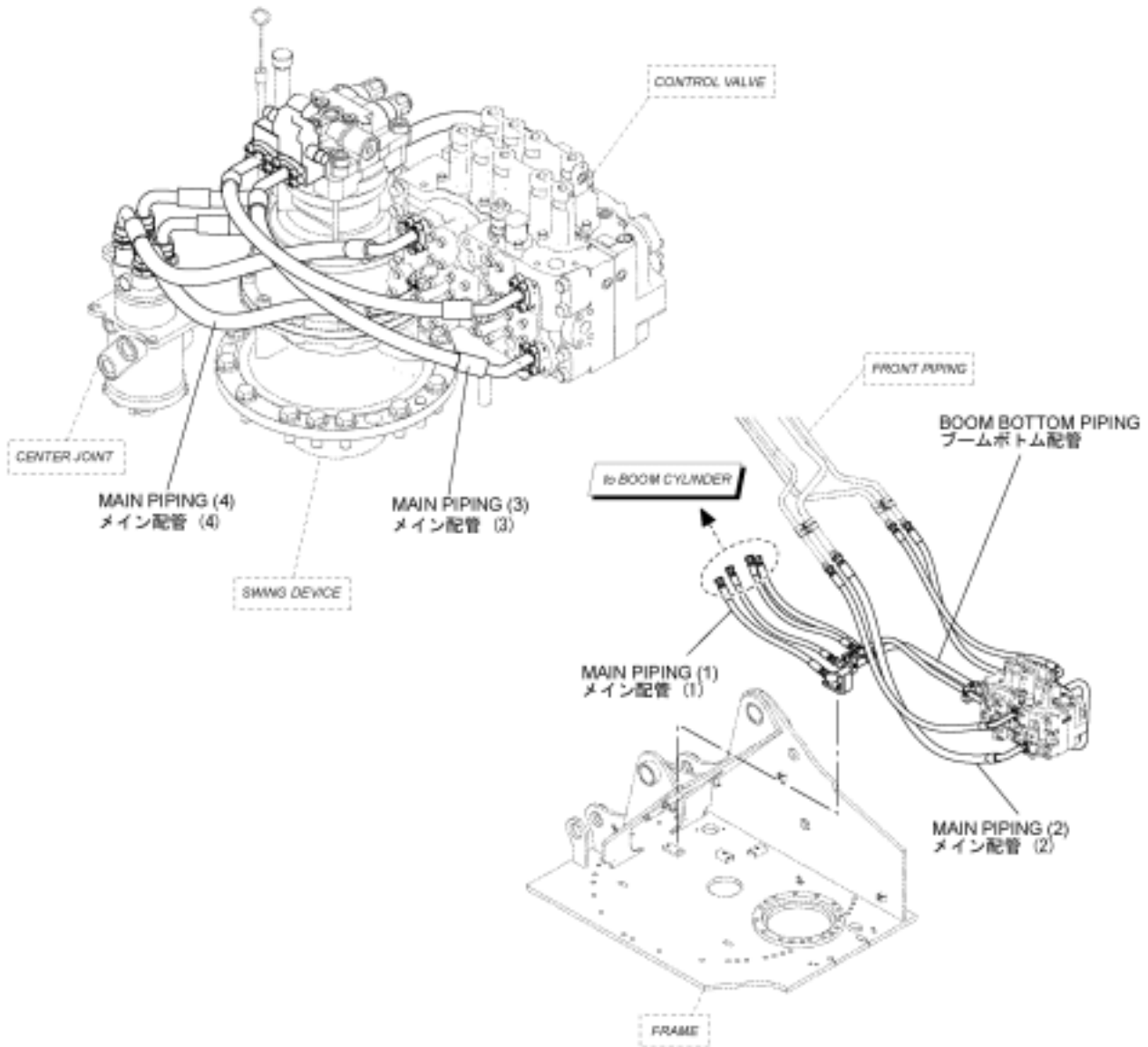
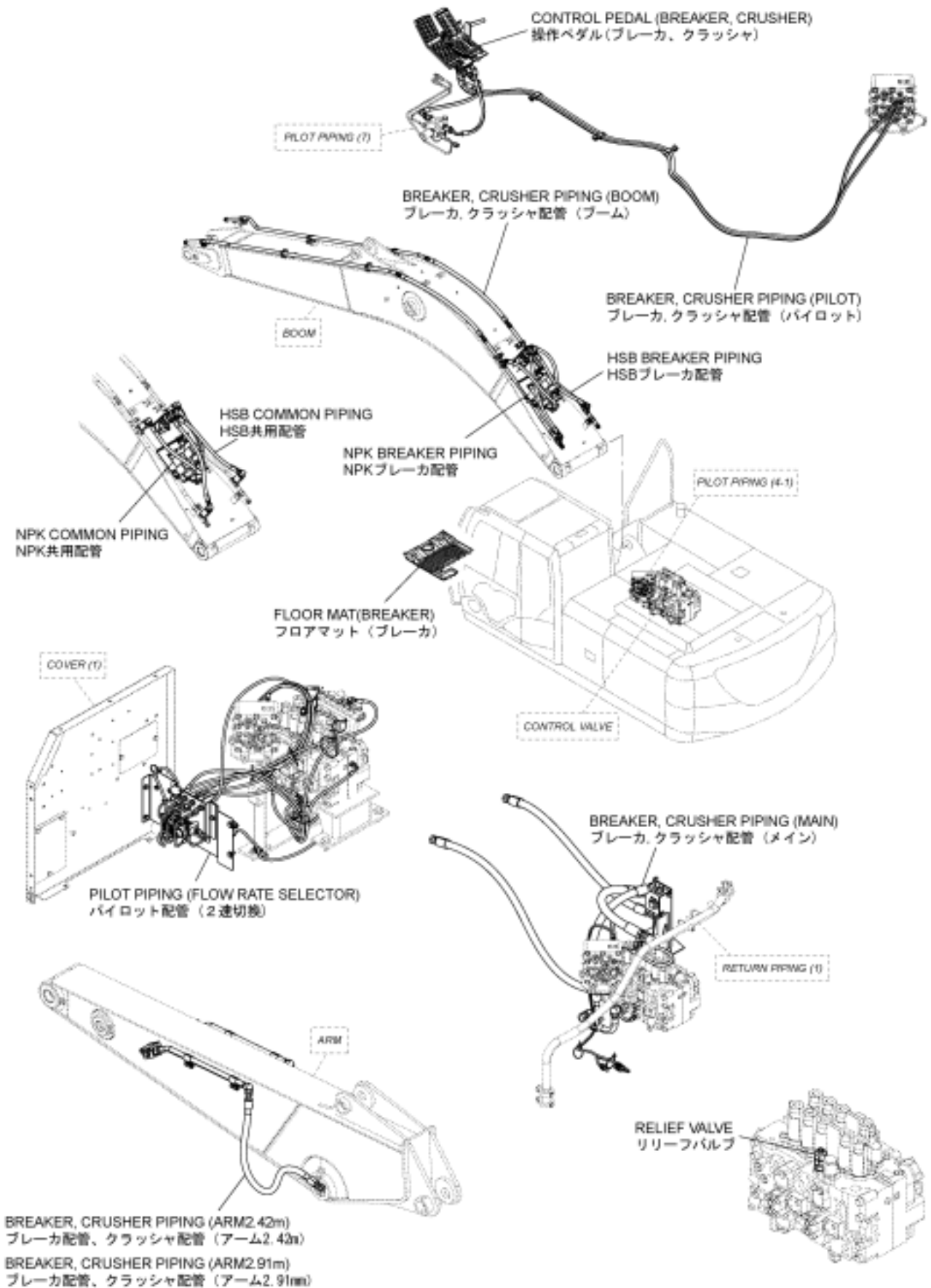


ILLUSTRATION CONTENTS

イラスト目次

BREAKER, CRUSHER PARTS ブレーカ、クラッシャ部品

P.319-P.343

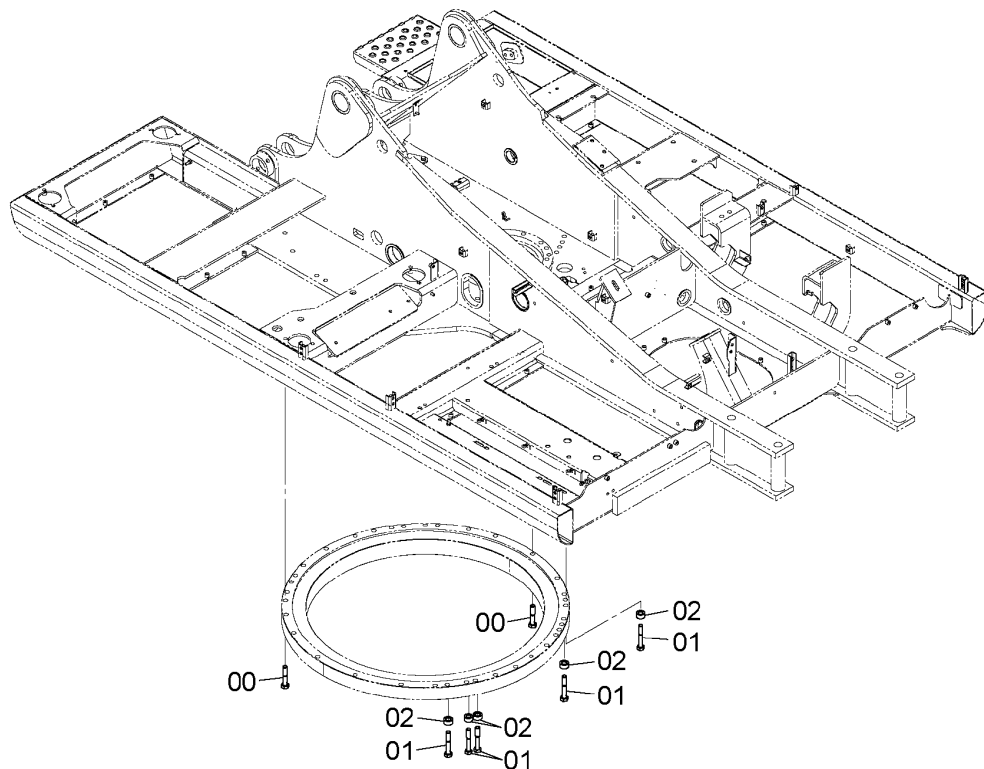
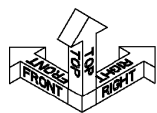


FRAME PARTS フレーム部品

Applicable Model (適用機種): -

Mark(記号): -

Serial No.(適用号機):300001-

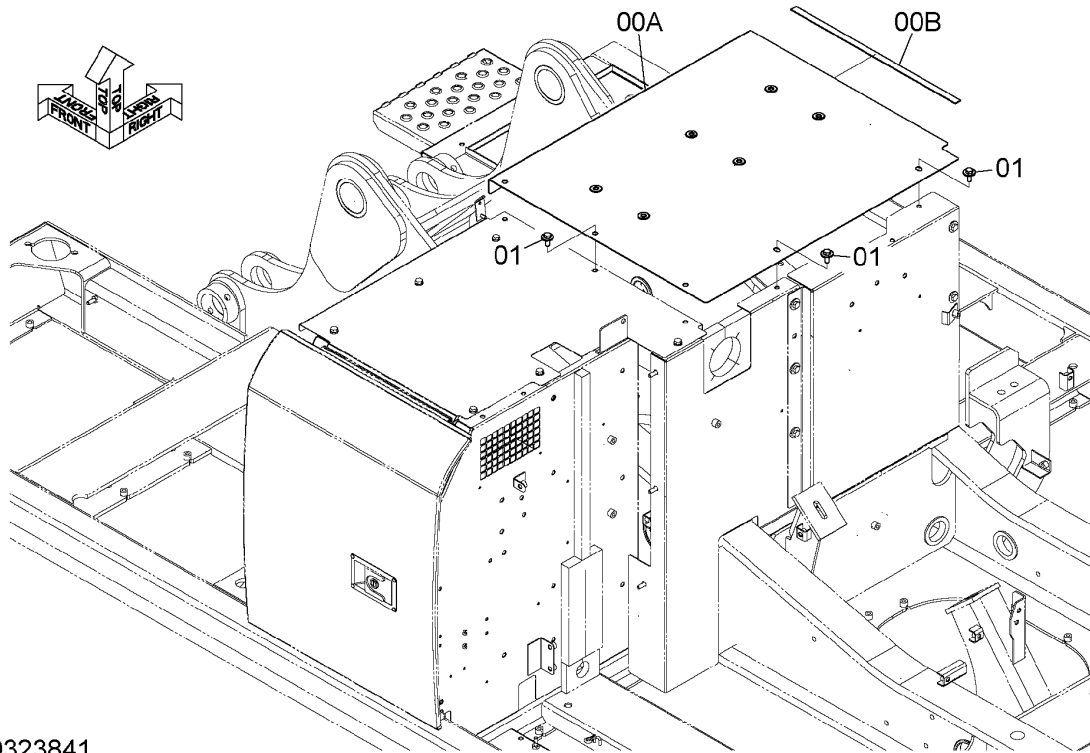


DCYA60004867

ITEM 符号	PART NO. 部品番号	PART NAME	部 品 名	Q'TY 数量	S.C サービス コード	SERIAL NO. 適用号機	ICA 互 換 性	REPLACEABLE PART 代替部品	
								PART NO. 部品番号	Q'TY 数量
00	J922000	BOLT	ボルト	32					
01	J922004	BOLT	ボルト	5					
02	4649152	SPACER	スペーサ	5					

COVER (3) カバー (3)

Applicable Model (適用機種): -
Mark(記号): -
Serial No.(適用号機):300001-



DC9323841

ITEM 符号	PART NO. 部品番号	PART NAME	部 品 名	Q'TY 数量	S.C サービス コード	SERIAL NO. 適用号機	ICA 互 換 性	REPLACEABLE PART 代替部品	
								PART NO. 部品番号	Q'TY 数量
00	9773547	COVER	カバ -	1					
00A	YA40003404	* COVER	* カバ -	1					
00B	4382518	* RUBBER	* ラバ -	1					
01	J281030	BOLT;SEMS	ボルト;セムス	5	D				
01A	J901030	* BOLT	* ボルト	1					
01B	4486055	* WASHER	* ワッシャ	1					

COVER (7)
カバー (7)

Applicable Model (適用機種): -

Mark(記号): -

Serial No.(適用号機):300001-

ITEM 符号	PART NO. 部品番号	PART NAME	部 品 名	Q'TY 数量	S.C サービス コード	SERIAL NO. 適用号機	ICA 互 換 性	REPLACEABLE PART 代 替 部 品	
								PART NO. 部品番号	Q'TY 数量
00	8126208	DOOR	ドア	1					
00A	YA40002846	* DOOR	* ドア	1					
00A1	3104320	** HINGE	** ヒンジ	2	W				
00A2	J921025	** BOLT	** ボルト	4	W				
00B	4652498	* LOCK;(L)	* ロック;(L)	1					
<for details see "DOOR LOCK (1)"> <詳細は "ドアロック (1)" 参照>									
00C	A590106	* WASHER;PLANE	* ワッシャ;プレーン	4					
00D	M500605	* NUT	* ナット	4					
00E	4654109	* RUBBER	* ラバー	2					
01	8126209	DOOR	ドア	1					
01A	6027436	* DOOR	* ドア	1					
01A1	3104320	** HINGE	** ヒンジ	2	W				
01A2	J921025	** BOLT	** ボルト	4	W				
01B	4716055	* RUBBER	* ラバー	1					
01C	4716056	* RUBBER	* ラバー	1					
01D	4654108	* RUBBER	* ラバー	1					
02	A590110	WASHER;PLANE	ワッシャ;プレーン	8					
03	J950010	NUT	ナット	8					
04	A590910	WASHER;SPRING	ワッシャ;スプリング	8					
06	4639112	STAY	ステー	2					
07	4647195	HOLDER	ホルダ	2					
09	4642167	STOPPER	ストッパ	1					
10	J260816	BOLT;SEMS	ボルト;セムス	2	D				
10A	J900816	* BOLT	* ボルト	1					
10B	A590108	* WASHER;PLANE	* ワッシャ;プレーン	1					
12	4211059	BUSHING;RUBBER	ブッシング;ラバー	1					

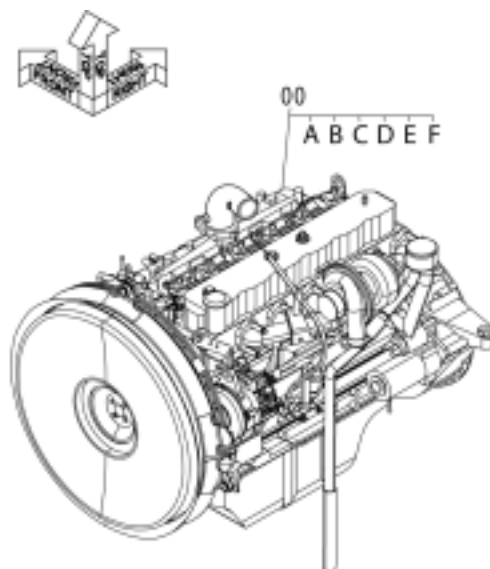
M E M O

ENGINE エンジン

Applicable Model (適用機種): -

Mark(記号): -

Serial No.(適用号機):300001-

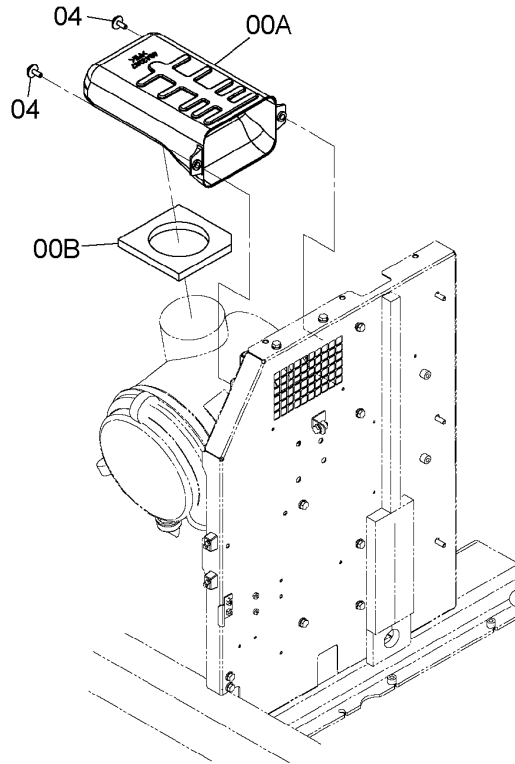
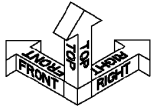


DC4726598

ITEM 符号	PART NO. 部品番号	PART NAME	部 品 名	Q'TY 数量	S.C サービス コード	SERIAL NO. 適用号機	ICA 互 換 性	REPLACEABLE PART 代替部品	
								PART NO. 部品番号	Q'TY 数量
00	4726598	ENGINE	エンジン	1					
00A	YA00008485	* BELT;FAN	* ベルト;ファン	1	Z				
00B	4206080	* FLTER;FUEL	* フィルタ;ヒューエル	1	Z				
00C	4371903	* SWITCH;LEVEL	* スイッチ;レベル	1	Z				
00D	4467564	* SWITCH;PRES.	* スイッチ;プレッシャ	1	Z				
00E	4371318	* SWITCH;THERMO	* スイッチ;サーモ	1	Z				
00F	4454118	* GENERATOR	* ジェネレータ	1	Z				
100	4377272	PARTSLIST;ENGINE	パーツリスト;エンジン	1	S				

AIR CLEANER PARTS エアクリーナ用品

Applicable Model (適用機種): -
Mark(記号): -
Serial No.(適用号機):300001-



DC9245295_DCD

ITEM 符号	PART NO. 部品番号	PART NAME	部 品 名	Q'TY 数量	S.C サービス コード	SERIAL NO. 適用号機	ICA 互 換 性	REPLACEABLE PART 代替部品	
								PART NO. 部品番号	Q'TY 数量
00	8102816	DUCT	ダクト	1					
00A	4643387	* DUCT	* ダクト	1					
00B	4643389	* RUBBER	* ラバー	1					
04	J281030	BOLT;SEMS	ボルト;セムス	2	D				
04A	J901030	* BOLT	* ボルト	1					
04B	4486055	* WASHER	* ワッシャ	1					

FUEL PIPING (DOUBLE FILTER)

燃料配管 (ダブルフィルタ)

Applicable Model (適用機種): -

Mark(記号): -

Serial No.(適用号機):300001-

ITEM 符号	PART NO. 部品番号	PART NAME	部 品 名	Q'TY 数量	S.C サービス コード	SERIAL NO. 適用号機	ICA 互 換 性	REPLACEABLE PART 代 替 部 品	
								PART NO. 部品番号	Q'TY 数量
00	4452161	SEPARATOR	セパレータ	1	Z				
00A	4621868	* O-RING	* O-リング	1	Z				
00B	4621773	* CASE	* ケース	1	Z				
01	4452162	PIPE;FUEL	パイプ;ヒューエル	2					
02	4452163	BOLT;EYE	ボルト;アイ	1					
03	4452164	FILTER;GAUZE	フィルタ;コース	1					
04	4452165	PACKING	パッキング	4					
05	J260825	BOLT;SEMS	ボルト;セムス	2	D				
05A	J900825	* BOLT	* ボルト	1					
05B	A590108	* WASHER;PLANE	* ワッシャ;プレーン	1					
07	4335136	FILTER;FUEL	フィルタ;フューエル	1	Z				
07A	4326739	* FILTER;FUEL	* フィルタ;フューエル	1	Z				
07B	4326807	* HEAD	* ヘッド	1	Z				
07C	4326740	* BOLT	* ボルト	2	Z				
07D	4326741	* GASKET	* ガasket	4	Z				
07E	4326742	* PIPE;FUEL	* パイプ;フューエル	2	Z				
08	J271030	BOLT;SEMS	ボルト;セムス	2	D				
08A	J901030	* BOLT	* ボルト	1					
08B	J222010	* WASHER	* ワッシャ	1					
10	YA60005763	HOSE;FUEL	ホース;フュエル	1					
10A	4679183	* HOSE;FUEL	* ホース;フュエル	1					
10B	4681239	* TUBE	* チューブ	1					
10C	4610630	* TUBE	* チューブ	1					
11	YA00010557	HOSE;FUEL	ホース;フュエル	1					
12	9323757	HOSE;FUEL	ホース;フュエル	1					
12A	4679183	* HOSE;FUEL	* ホース;フュエル	1					
12B	4471454	* TUBE	* チューブ	1					
13	9323758	HOSE;FUEL	ホース;フュエル	1					
13A	4679489	* HOSE;FUEL	* ホース;フュエル	1					
13B	4332697	* TUBE	* チューブ	1					
13C	4653840	* TUBE	* チューブ	1					
14	4445516	HOSE;VINYL	ホース;ビニール	1					
16	4725406	ADAPTER	アダプタ	1					
17	4478378	VALVE;BALL	バルブ;ボール	1					
18	4449362	ADAPTER	アダプタ	2					
19	J271045	BOLT;SEMS	ボルト;セムス	1	D				
19A	J901045	* BOLT	* ボルト	1					
19B	J222010	* WASHER	* ワッシャ	1					
21	4404652	HOSE;FUEL	ホース;フュエル	1					
22	4407161	HOSE;FUEL	ホース;フュエル	1					
24	4190263	CLIP	クリップ	2					
25	4190282	CLIP	クリップ	1					
26	4192034	CLIP	クリップ	2					
27	J271020	BOLT;SEMS	ボルト;セムス	5	D				
27A	J901020	* BOLT	* ボルト	1					

OIL TANK オイルタンク

Applicable Model (適用機種): 200, H

Mark(記号): -

Serial No.(適用号機): 300001-

ITEM 符号	PART NO. 部品番号	PART NAME	部 品 名	Q'TY 数量	S.C サービス コード	SERIAL NO. 適用号機	ICA 互 換 性	REPLACEABLE PART 代 替 部 品	
								PART NO. 部品番号	Q'TY 数量
00	5013707	TANK;OIL	タンク;オイル	1					
01	A810190	O-RING	O-リング	1	K				
02	J271035	BOLT;SEMS	ボルト;セムス	6	D				
02A	J901035	* BOLT	* ボルト	1					
02B	J222010	* WASHER	* ワッシャ	1					
03	4472673	SPRING	スプリング	1					
04	9184556	COVER	カバー	1					
04A	4408661	* BRACKET	* ブラケット	1					
04B	1025093	* COVER	* カバー	1					
04C	4350623	* BOLT	* ボルト	1					
04D	4225466	* WASHER;SPRING	* ワッシャ;スプリング	1					
04E	4225472	* WASHER;PLANE	* ワッシャ;プレーン	1					
05	4434017	BREATHER;AIR	ブリーザ;エア	1					
05A	4437833	* BODY	* ボディ	1					
05B	4437838	* ELEMENT	* エLEMENT	1					
05C	4437837	* COVER	* カバー	1					
05D	4371825	* NUT	* ナット	1					
05E	4437836	* CAP	* キャップ	1					
06	A810060	O-RING	O-リング	1					
07	A810160	O-RING	O-リング	1					
08	J780616	BOLT; SOCKET	ボルト;ソケット	4					
09	J271025	BOLT;SEMS	ボルト;セムス	6	D				
09A	J901025	* BOLT	* ボルト	1					
09B	J222010	* WASHER	* ワッシャ	1					
10	8053499	GAUGE; LEVEL	ゲージ;レベル	1					
10A	4100967	* BOLT	* ボルト	2					
11	449558	WASHER;SEAL	ワッシャ;シール	4					
12	4697482	SENSOR	センサ	1					
13	4250261	GASKET	ガスケット	1					
14	4626878	FILTER;SUCTION	フィルタ;サクシオン	1					
14A	4652733	* ROD	* ロッド	1					
14B	4648651	* STRAINER	* ストレーナ	1					
15	A885003	PLUG	プラグ	4					
15A	4509180	* O-RING	* O-リング	1					
16	A885004	PLUG	プラグ	1					
16A	4506418	* O-RING	* O-リング	1					
17	A852133	ADAPTER;S	アダプタ;S	2					
17A	4509180	* O-RING	* O-リング	1					
18	A852333	ELBOW;S	エルボ;S	2					
18A	4509180	* O-RING	* O-リング	1					
20	4656522	ELEMENT;FILTER	ELEMENT;フィルタ	1					
20A	4643446	* RING	* リング	1	K				
20B	4643444	* VALVE	* バルブ	1	K				
20C	A810095	* O-RING	* O-リング	1	K				
20D	4656602	* ELEMENT;FILTER	* ELEMENT;フィルタ	1	K				

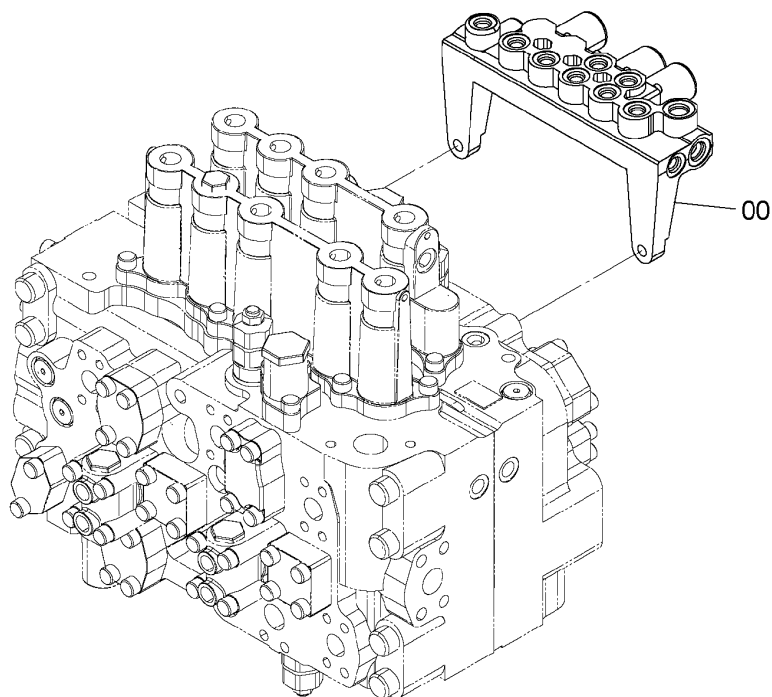
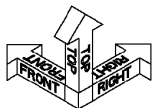
M E M O

SOLENOID VALVE ソレノイドバルブ

Applicable Model (適用機種): -

Mark(記号): -

Serial No.(適用号機):300001-

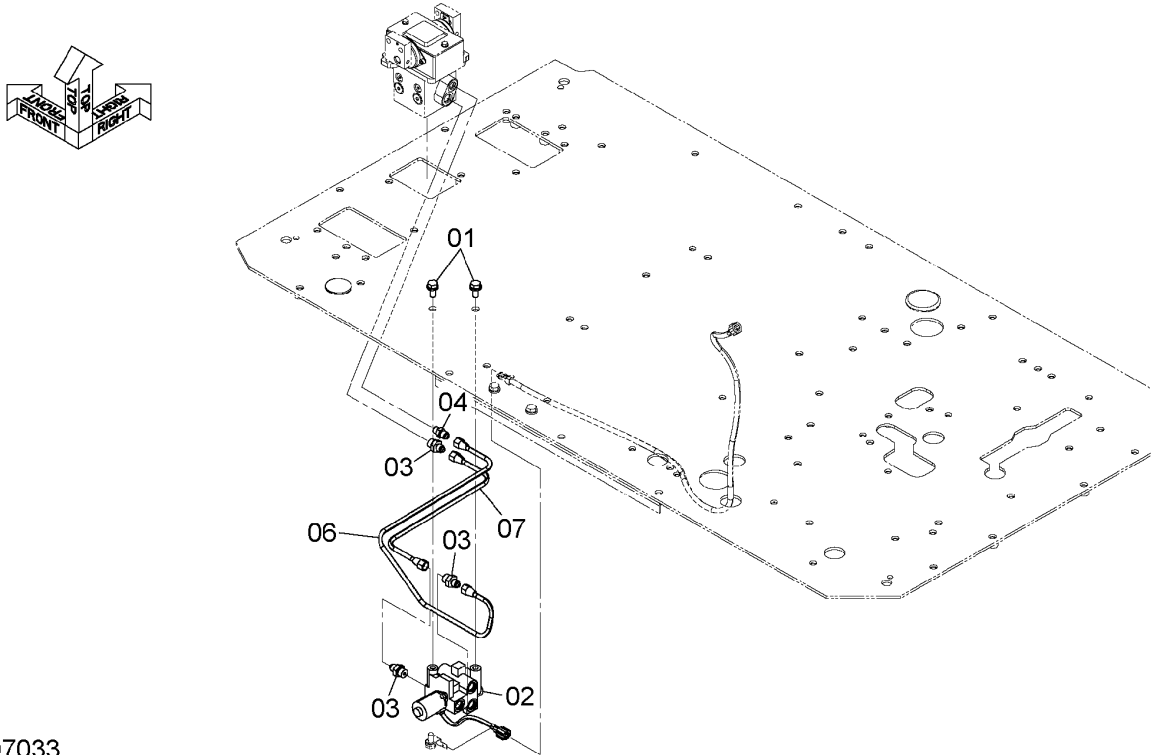


DC9334070

ITEM 符号	PART NO. 部品番号	PART NAME	部 品 名	Q'TY 数量	S.C サービ コード	SERIAL NO. 適用号機	ICA 互 換 性	REPLACEABLE PART 代替部品	
								PART NO. 部品番号	Q'TY 数量
00	9334070	VALVE; SOLENOID	バルブ ;ソレノイド	1	H				

PILOT PIPING (6) パイロット配管 (6)

Applicable Model (適用機種): -
Mark(記号): -
Serial No.(適用号機):300001-



DC9307033

ITEM 符号	PART NO. 部品番号	PART NAME	部 品 名	Q'TY 数量	S.C サービス コード	SERIAL NO. 適用号機	ICA 互 換 性	REPLACEABLE PART 代替部品	
								PART NO. 部品番号	Q'TY 数量
01	J271025	BOLT;SEMS	ボルト;セムス	2	D				
01A	J901025	* BOLT	* ボルト	1					
01B	J222010	* WASHER	* ワッシャ	1					
02	4609630	VALVE;LOCK	バルブ;ロック	1	H				
03	4255305	FITTING;PIPE	フィッティング;パイプ	3					
03A	4509180	* O-RING	* O-リング	1					
04	4255304	FITTING;PIPE	フィッティング;パイプ	1					
04A	957366	* O-RING	* O-リング	1					
06	4705203	PIPE	パイプ	1					
07	4705202	PIPE	パイプ	1					

M E M O

ELECTRIC PARTS (5-1)

電気部品 (5-1)

Applicable Model (適用機種): -

Mark(記号): -

Serial No.(適用号機):300001-

ITEM 符号	PART NO. 部品番号	PART NAME	部 品 名	Q'TY 数量	S.C サービス コード	SERIAL NO. 適用号機	ICA 互 換 性	REPLACEABLE PART 代 替 部 品	
								PART NO. 部品番号	Q'TY 数量
00	0007838	HARNESS;WIRE	ハーネス;ワイヤ	1					
00A	4456735	* BOX;FUSE	* ヒューズ;ボックス	1					
00B	4428910	* FUSE	* ヒューズ	9					
		(5A)	(5A)						
00C	4428911	* FUSE	* ヒューズ	7					
		(10A)	(10A)						
00D	4436736	* FUSE	* ヒューズ	3					
		(20A)	(20A)						
00E	4436737	* PULLER	* プーラー	1					
00F	YA00003593	* COVER	* カバー	1					
00G	4427429	* BOX;RELAY	* ボックス;リレー	1					
00H	4456778	* DIODE	* ダイオード	8					
00I	4611526	* DIODE	* ダイオード	3					
01	4192035	CLIP	クリップ	3					
02	J271030	BOLT;SEMS	ボルト;セムス	3	D				
02A	J901030	* BOLT	* ボルト	1					
02B	J222010	* WASHER	* ワッシャー	1					
03	J260816	BOLT;SEMS	ボルト;セムス	2	D				
03A	J900816	* BOLT	* ボルト	1					
03B	A590108	* WASHER;PLANE	* ワッシャー;プレーン	1					
04	4254600	CLIP	クリップ	4					
05	4190264	CLIP	クリップ	1					
06	4436534	RELAY	リレー	10					
07	J460620	SCREW;SEMS	スクリュー;セムス	6					
08	J460310	SCREW;SEMS	スクリュー;セムス	2					
09	J271020	BOLT;SEMS	ボルト;セムス	1	D				
09A	J901020	* BOLT	* ボルト	1					
09B	J222010	* WASHER	* ワッシャー	1					
10	4707468	CONTROLLER	コントローラ	1					
11	J460625	SCREW;SEMS	スクリュー;セムス	2					
13	4464075	HARNESS;WIRE	ハーネス;ワイヤ	4					
14	J271020	BOLT;SEMS	ボルト;セムス	4	D				
14A	J901020	* BOLT	* ボルト	1					
14B	J222010	* WASHER	* ワッシャー	1					
16	4630572	HARNESS;WIRE	ハーネス;ワイヤ	1					
17	4257159	BRACKET	ブラケット	1					
18	4190261	CLIP	クリップ	1					
19	J271020	BOLT;SEMS	ボルト;セムス	2	D				
19A	J901020	* BOLT	* ボルト	1					
19B	J222010	* WASHER	* ワッシャー	1					
20	4637225	BUSHING;RUBBER	ブッシング;ラバー	1					
21	4055311	CLIP;BAND	クリップ;バンド	1					
22	4055312	CLIP;BAND	クリップ;バンド	1					
24	8119319	BRACKET	ブラケット	2					
25	J460616	SCREW;SEMS	スクリュー;セムス	4					

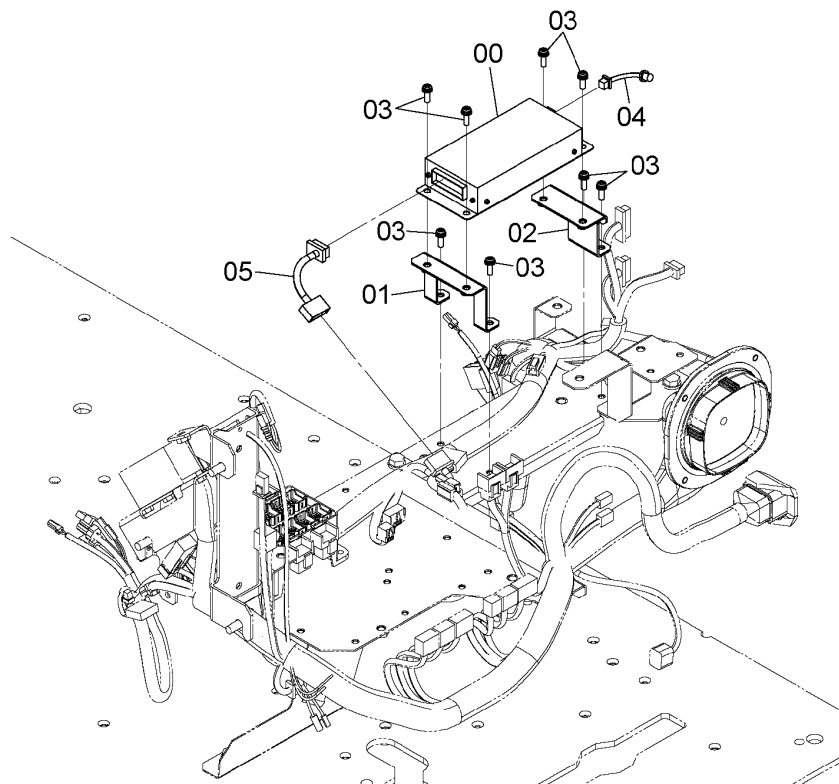
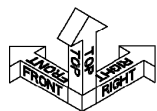
SATELLITE COMMUNICATIONS TERMINAL

衛星通信端末

Applicable Model (適用機種): -

Mark(記号):NZ

Serial No.(適用号機):300001-



DCYA60006943

ITEM 符号	PART NO. 部品番号	PART NAME	部 品 名	Q'TY 数量	S.C サービス コード	SERIAL NO. 適用号機	ICA 互 換 性	REPLACEABLE PART 代替部品	
								PART NO. 部品番号	Q'TY 数量
00	4635318	CONTROLLER	コントローラ	1					
01	8119329	BRACKET	ブラケット	1					
02	8119330	BRACKET	ブラケット	1					
03	J460620	SCREW;SEMS	スクリュ;セムス	8					
04	4691209	HARNESS;WIRE	ハーネス;ワイヤ	1					
05	4712707	HARNESS;WIRE	ハーネス;ワイヤ	1					

CLICK HERE TO **DOWNLOAD** THE COMPLETE MANUAL

- Thank you very much for reading the preview of the manual.
- You can download the complete manual from: www.heydownloads.com by clicking the link below



- Please note: If there is no response to CLICKING the link, please download this PDF first and then click on it.

CLICK HERE TO **DOWNLOAD** THE COMPLETE MANUAL

CAB (SATELLITE COMMUNICATIONS)(WITH OPG LEVEL TOP GUARD)
 キャブ (衛星通信仕様)(OPGレベル TOPガード付)

Applicable Model (適用機種): -
 Mark(記号):NZ
 Serial No.(適用号機):300001-

ITEM 符号	PART NO. 部品番号	PART NAME	部 品 名	Q'TY 数量	S.C サービス コード	SERIAL NO. 適用号機	ICA 互 換 性	REPLACEABLE PART 代 替 部 品	
								PART NO. 部品番号	Q'TY 数量
01	YA00009688	CAB	キャブ	1					
01A	+++++	* CAB (1) <for details see "CAB (1)(SATELLITE COMMUNICATIONS)"> <詳細は "キャブ (1)(衛星通信仕様)" 参照>	* キャブ (1)	1	D				
01B	+++++	* CAB (2) <for details see "CAB (2)"> <詳細は "キャブ (2)" 参照>	* キャブ (2)	1	D				
01C	+++++	* CAB (3) <for details see "CAB (3)"> <詳細は "キャブ (3)" 参照>	* キャブ (3)	1	D				
01D	+++++	* CAB (4) <for details see "CAB (4)(WITH OPG LEVEL TOP GUARD)"> <詳細は "キャブ (4)(OPGレベル TOPガード付)" 参照>	* キャブ (4)	1	D				
01E	+++++	* CAB (5) <for details see "CAB (5)"> <詳細は "キャブ (5)" 参照>	* キャブ (5)	1	D				
01F	+++++	* CAB (6) <for details see "CAB (6)"> <詳細は "キャブ (6)" 参照>	* キャブ (6)	1	D				
01G	+++++	* CAB (7) <for details see "CAB (7)"> <詳細は "キャブ (7)" 参照>	* キャブ (7)	1	D				
01H	+++++	* CAB (8) <for details see "CAB (8)"> <詳細は "キャブ (8)" 参照>	* キャブ (8)	1	D				
01I	+++++	* CAB (9) <for details see "CAB (9)"> <詳細は "キャブ (9)" 参照>	* キャブ (9)	1	D				
01J	+++++	* FRONT HEAD LAMP HARNESS <for details see "FRONT HEAD LAMP HARNESS"> <詳細は "前照灯ハーネス" 参照>	* 前照灯ハーネス	1	D				
01K	+++++	* GUARD (FOPS) <for details see "GUARD (FOPS)"> <詳細は "ガード (FOPS)" 参照>	* ガード (FOPS)	1	D				

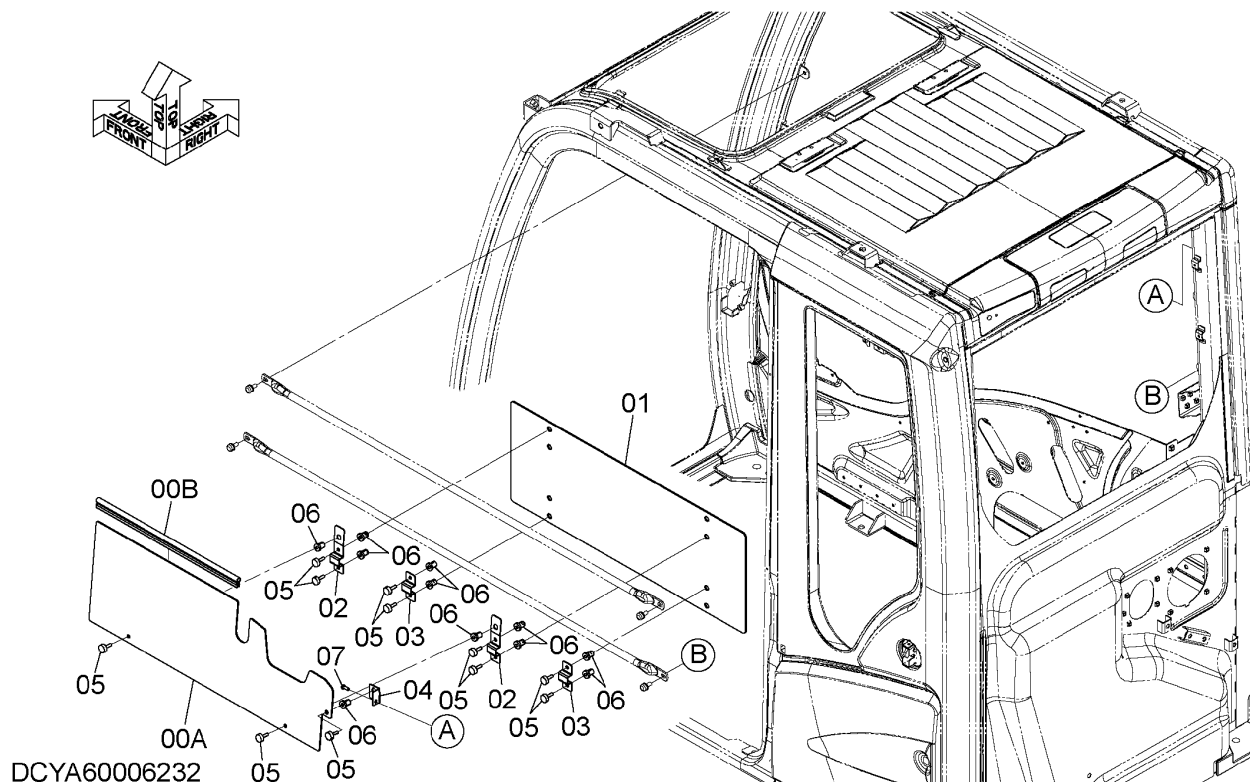
SUNVISOR (RIGHT WINDOW)

サンバイザ (右窓)

Applicable Model (適用機種): -

Mark(記号): -

Serial No.(適用号機):300001-

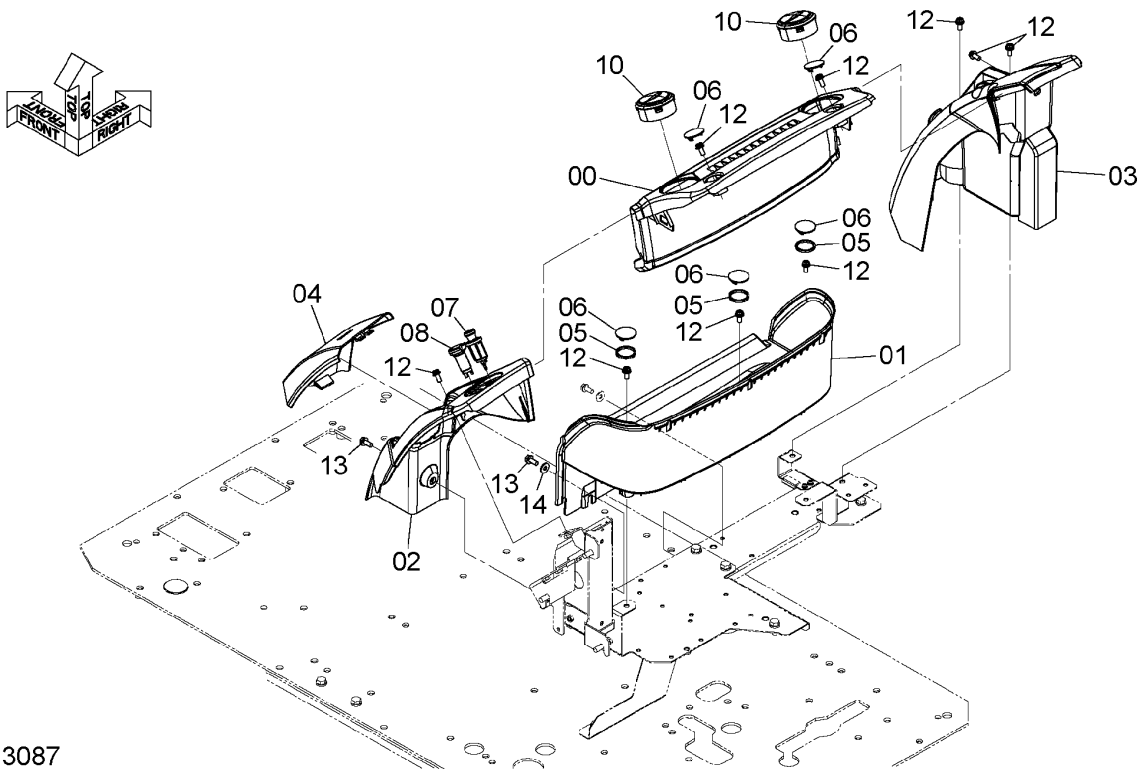


ITEM 符号	PART NO. 部品番号	PART NAME	部 品 名	Q'TY 数量	S.C サービス コード	SERIAL NO. 適用号機	ICA 互 換 性	REPLACEABLE PART 代替部品	
								PART NO. 部品番号	Q'TY 数量
00	YA40005981	SUNVISOR	サンバイザ	1					
00A	YA00008906	* SUNVISOR	* サンバイザ	1					
00B	YA00008907	* TRIM;SEAL	* トリム;シール	1					
01	YA40005982	SUNVISOR	サンバイザ	1					
02	YA40005983	BRACKET	ブラケット	2					
03	YA40005984	BRACKET	ブラケット	2					
04	YA00008908	BRACKET	ブラケット	1					
05	4684275	KNOB	ノブ	11					
06	YA00008909	NUT	ナット	11					
07	J680616	SCREW;SEMS	スクリュー;セムス	1					

M E M O

REAR BOX (12V POWER SUPPLY) リアボックス (12V電源)

Applicable Model (適用機種): -
Mark(記号):NZ
Serial No.(適用号機):300001-



DC9323087

ITEM 符号	PART NO. 部品番号	PART NAME	部 品 名	Q'TY 数量	S.C サービス コード	SERIAL NO. 適用号機	ICA 互 換 性	REPLACEABLE PART 代替部品	
								PART NO. 部品番号	Q'TY 数量
00	2058745	COVER	カバー	1					
01	2058746	TRAY	トレイ	1					
02	2058747	COVER	カバー	1					
03	7058390	COVER	カバー	1					
04	7058389	COVER	カバー	1					
05	4656300	RUBBER	ラバー	3					
06	3118328	CAP	キャップ	5					
07	4653906	LIGHTER	ライター	1					
08	4432965	SOCKET	ソケット	1					
10	4693195	LOUVER	ルーバ	2					
12	J680820	SCREW; SEMS	スクリュー;セムス	9					
13	J260820	BOLT; SEMS	ボルト;セムス	2	D				
13A	J900820	* BOLT	* ボルト	1					
13B	A590108	* WASHER; PLANE	* ワッシャ;プレーン	1					
14	4343991	WASHER	ワッシャ	1					

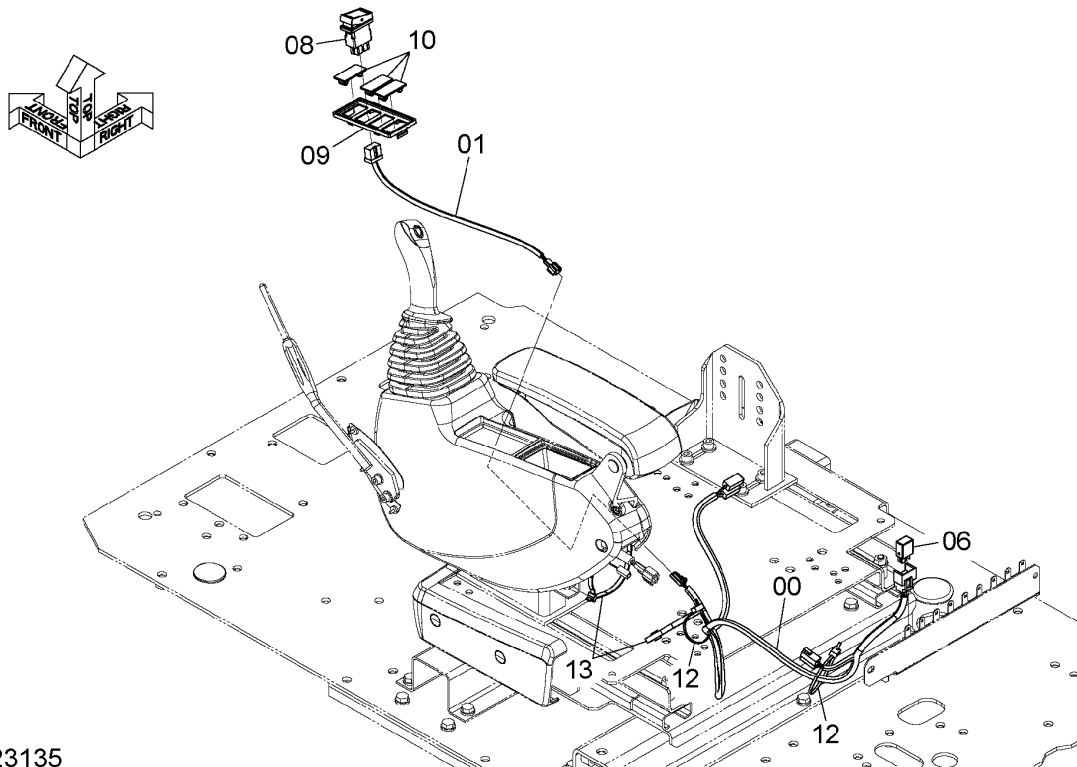
M E M O

HEATER SEAT PARTS ヒーターシート用品

Applicable Model (適用機種): -

Mark(記号): -

Serial No.(適用号機):300001-



DC9323135

ITEM 符号	PART NO. 部品番号	PART NAME	部 品 名	Q'TY 数量	S.C サービス コード	SERIAL NO. 適用号機	ICA 互 換 性	REPLACEABLE PART 代替部品	
								PART NO. 部品番号	Q'TY 数量
00	3110326	HARNESS;WIRE	ハーネス;ワイヤ	1					
01	4651877	HARNESS;WIRE	ハーネス;ワイヤ	1					
06	4436534	RELAY	リレー	1					
08	4651292	SWITCH	スイッチ	1					
09	2058776	CASE	ケース	1					
10	3121182	CAP	キャップ	3					
12	4055312	CLIP;BAND	クリップ ;バンド	2					
13	4121859	CLIP;BAND	クリップ ;バンド	2					

AIR-CONDITIONER (2)

エアコンディショナ (2)

Applicable Model (適用機種): -

Mark(記号): -

Serial No.(適用号機):300001-

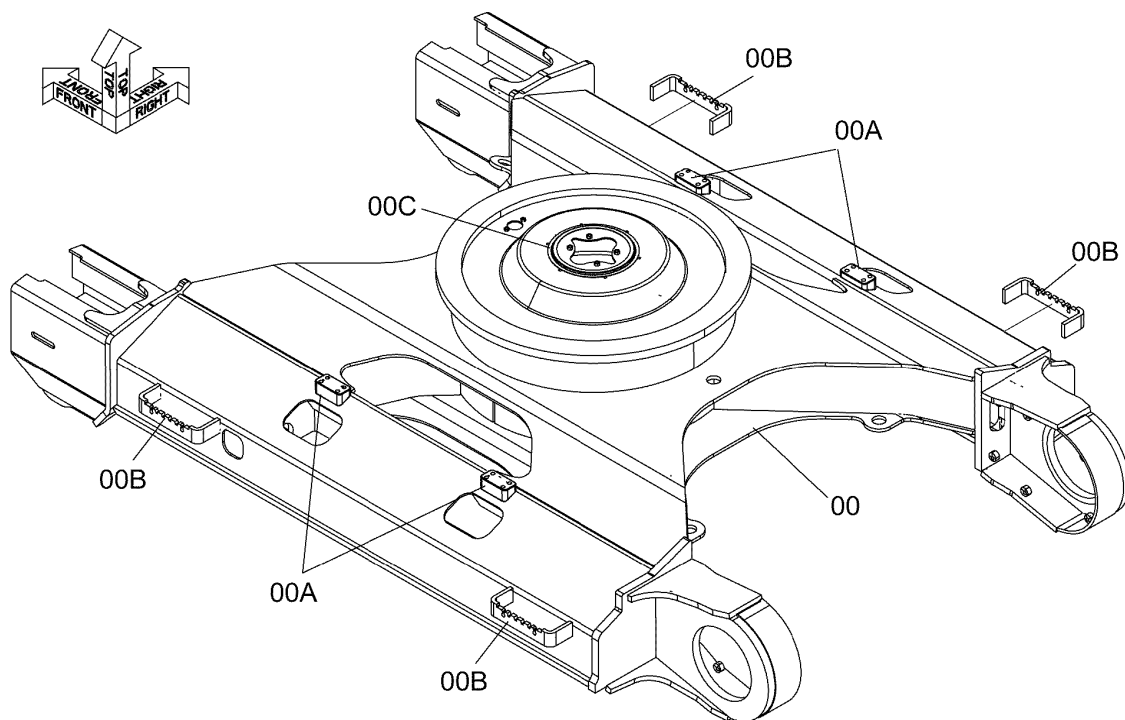
ITEM 符号	PART NO. 部品番号	PART NAME	部 品 名	Q'TY 数量	S.C サービス コード	SERIAL NO. 適用号機	ICA 互 換 性	REPLACEABLE PART 代 替 部 品	
								PART NO. 部品番号	Q'TY 数量
00	7060762	BRACKET	ブ ラケツト	1					
01	4665842	BOLT	ボ ルト	2					
02	4665783	BOLT	ボ ルト	2					
03	A590110	WASHER; PLANE	ワ ッ シ ャ ; プ レ ン	4					
04	A590910	WASHER; SPRING	ワ ッ シ ャ ; ス プ リ ン グ	4					
05	J780806	BOLT; SOCKET	ボ ル ト ; ソ ケ ッ ト	4					
06	A590108	WASHER; PLANE	ワ ッ シ ャ ; プ レ ン	1					
07	4724292	WASHER	ワ ッ シ ャ	4					
08	4707783	HOSE	ホ ー ス	1					
09	J260625	BOLT; SEMS	ボ ル ト ; セ ム ス	4	D				
09A	J900625	* BOLT	* ボ ル ト	1					
09B	A590106	* WASHER; PLANE	* ワ ッ シ ャ ; プ レ ン	1					
10	4190273	CLIP	ク リ ッ プ	2					
11	J271020	BOLT; SEMS	ボ ル ト ; セ ム ス	5	D				
11A	J901020	* BOLT	* ボ ル ト	1					
11B	J222010	* WASHER	* ワ ッ シ ャ	1					
12	4346770	PULLEY	プ ー リ	1					
13	4612283	BELT; V	ベ ル ト ; V	1					
14	4055312	CLIP; BAND	ク リ ッ プ ; バ ン ド	1					
15	8125519	BRACKET	ブ ラケツト	1					
16	8125520	BRACKET	ブ ラケツト	1					
17	J281030	BOLT; SEMS	ボ ル ト ; セ ム ス	2	D				
17A	J901030	* BOLT	* ボ ル ト	1					
17B	4486055	* WASHER	* ワ ッ シ ャ	1					
18	J260835	BOLT; SEMS	ボ ル ト ; セ ム ス	4	D				
18A	J900835	* BOLT	* ボ ル ト	1					
18B	A590108	* WASHER; PLANE	* ワ ッ シ ャ ; プ レ ン	1					
19	J271030	BOLT; SEMS	ボ ル ト ; セ ム ス	2	D				
19A	J901030	* BOLT	* ボ ル ト	1					
19B	J222010	* WASHER	* ワ ッ シ ャ	1					
20	4190277	CLIP	ク リ ッ プ	2					
21	4190274	CLIP	ク リ ッ プ	1					
22	4192034	CLIP	ク リ ッ プ	1					
23	4055311	CLIP; BAND	ク リ ッ プ ; バ ン ド	1					

TRACK FRAME トラックフレーム

Applicable Model (適用機種): 200

Mark(記号): -

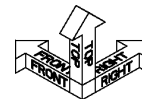
Serial No.(適用号機): 300001-



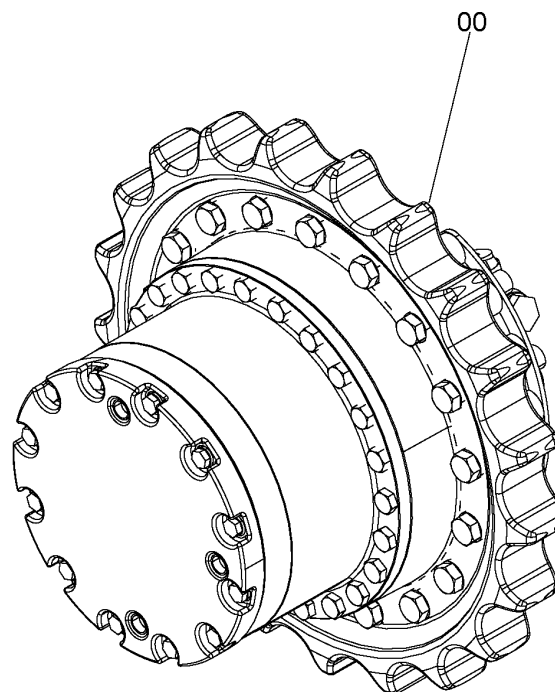
DC9302195

ITEM 符号	PART NO. 部品番号	PART NAME	部 品 名	Q'TY 数量	S.C サービス コード	SERIAL NO. 適用号機	ICA 互 換 性	REPLACEABLE PART 代替部品	
								PART NO. 部品番号	Q'TY 数量
00	5012395	FRAME; TRACK (STD TRACK)	フレーム; トラック (STDトラック)	1					
00	5012506	FRAME; TRACK (LC TRACK)	フレーム; トラック (LCトラック)	1					
00A	3103979	* BRACKET	* ブラケット	4	W				
00B	4447430	* STEP	* ステップ	4	W				
00C	4477681	* COVER	* カバー	1	W				

TRAVEL DEVICE 走行装置



Applicable Model (適用機種): -
Mark(記号): -
Serial No.(適用号機):300001-



9233692

ITEM 符号	PART NO. 部品番号	PART NAME	部 品 名	Q'TY 数量	S.C サービス コード	SERIAL NO. 適用号機	ICA 互 換 性	REPLACEABLE PART 代替部品	
								PART NO. 部品番号	Q'TY 数量
00	9233692	TRAVEL-DEVICE (for assembly of machine) (本体組付用)	ソコウソウチ	2	H		1	9261222	2
00	9261222	TRAVEL-DEVICE (for transeportation) (輸送用)	ソコウソウチ	2	S				

TRACK-LINK (STD TRACK) トラックリンク各種 (STDトラック)

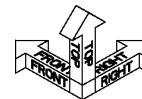
Applicable Model (適用機種): STD

Mark(記号): -

Serial No.(適用号機): 300001-

ITEM 符号	PART NO. 部品番号	PART NAME	部 品 名	Q'TY 数量	S.C サービス コード	SERIAL NO. 適用号機	ICA 互 換 性	REPLACEABLE PART 代 替 部 品	
								PART NO. 部品番号	Q'TY 数量
	9248705	600G-TRACK-LINK (600G)	600Gトラックリンク (600G)	2					
	9251019	600G-TRACK-LINK (600GK)	600Gトラックリンク (600GK)	2					
	9264202	SHOE-ASSY (700G)	シューアッセン (700G)	2					
	9264203	SHOE-ASSY (800G)	シューアッセン (800G)	2					
	9264204	SHOE-ASSY (900G)	シューアッセン (900G)	2					
	9263744	SHOE-ASSY (600F)	シューアッセン (600F)	2					
	9263745	SHOE-ASSY (760A)	シューアッセン (760A)	2					
	9263746	SHOE-ASSY (900A)	シューアッセン (900A)	2					
00A-J	9248706	* TRACK-LINK-ASSY	* トラックリンクアッセン	1					
00A	0005251	** TRACK-LINK;B	** トラックリンク;B	45					
00B	0005252	** TRACK-LINK;B	** トラックリンク;B	46					
00C	4633367	** TRACK-LINK;M	** トラックリンク;マスタ	1					
00D	4314671	** PIN	** ピン	45					
00E	4386609	** BUSHING	** ブッシング	45					
00F	4408124	** SEAL	** シール	90					
00G	4267743	** PIN;MASTER	** ピン;マスター	1					
00G	3112038	** PIN;MASTER	** ピン;マスター	1	OS				
00H	4345302	** BUSHING;MASTER	** ブッシング;マスタ	1					
00I	4379310	** COLLAR	** カラー	2					
00J	4192666	** RING	** リング	1					
02	4255638	* NUT	* ナット	184					
03	2050647	* SHOE;GROUSER (600G)	* シュー;グロウサ (600G)	46					
03	2052414	* SHOE;GROUSER (600GK)	* シュー;グロウサ (600GK)	46					
03	2053495	* SHOE;GROUSER (700G)	* シュー;グロウサ (700G)	46					
03	2053496	* SHOE;GROUSER (800G)	* シュー;グロウサ (800G)	46					
03	2053497	* SHOE;GROUSER (900G)	* シュー;グロウサ (900G)	46					
03	1017202	* SHOE;FLAT (600F)	* シュー;フラット (600F)	46					
03	1023719	* SHOE;TRIANGLE (760A)	* シュー;トライアングル (760A)	46					
03	1017444	* SHOE;TRIANGLE (900A)	* シュー;トライアングル (900A)	46					

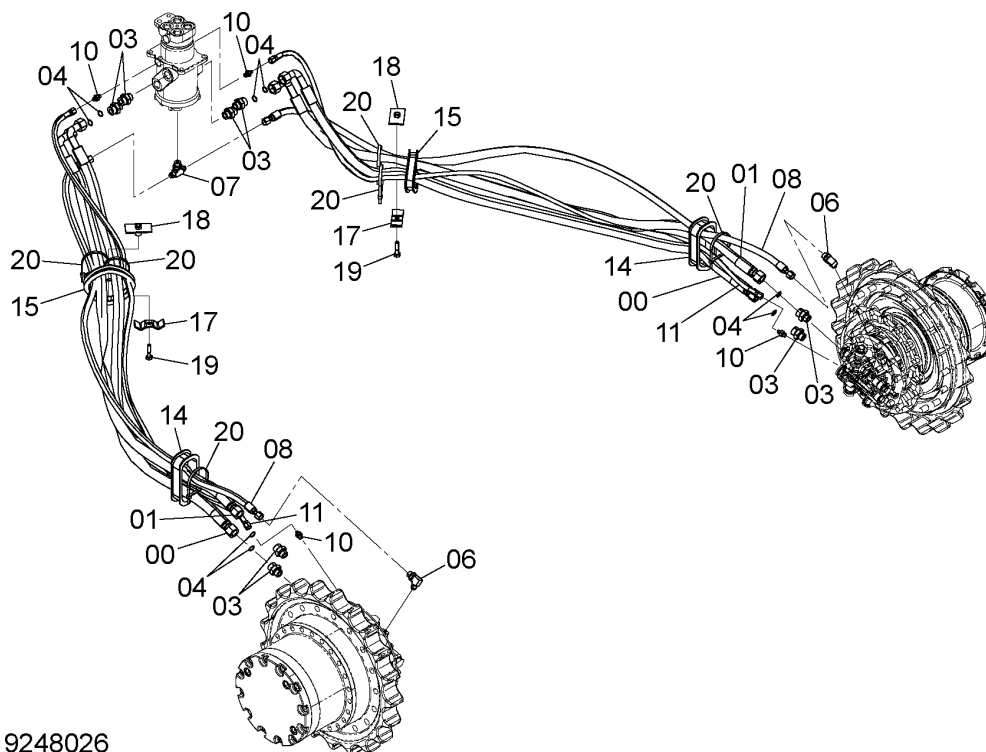
TRAVEL PIPING 走行配管



Applicable Model (適用機種): LC

Mark(記号): -

Serial No.(適用号機): 300001-



9248026

ITEM 符号	PART NO. 部品番号	PART NAME	部 品 名	Q'TY 数量	S.C サービス コード	SERIAL NO. 適用号機	ICA 互 換 性	REPLACEABLE PART 代替部品	
								PART NO. 部品番号	Q'TY 数量
00	4632449	HOSE	ホ-ス	2					
01	4632450	HOSE	ホ-ス	2					
03	A853166	ADAPTER;S	アダプタ;S	8					
03A	4506424	* O-RING	* O-リング	1					
04	4187308	O-RING	O-リング	8					
06	A852344	ELBOW;S	エルボ ;S	2					
06A	4506418	* O-RING	* O-リング	1					
07	A852544	TEE;S	チ- ;S	1					
07A	4506418	* O-RING	* O-リング	1					
08	4267667	HOSE;NYLON	ホ-ス;ナイロン	2					
10	A852122	ADAPTER;S	アダプタ;S	4					
10A	957366	* O-RING	* O-リング	1					
11	4449378	HOSE;PLASTIC	ホ-ス;プラスチック	2					
14	4437525	BUSHING;RUBBER	ブツシク ;ラバ-	2					
15	4428098	BUSHING;RUBBER	ブツシク ;ラバ-	2					
17	4202103	CLAMP	クランプ	2					
18	9727822	CLAMP	クランプ	2					
19	J901250	BOLT	ボルト	2					
20	4121859	CLIP;BAND	クリップ ;バンド	6					

ARM 2.91m
アーム 2.91m

Applicable Model (適用機種): -
Mark(記号): -
Serial No.(適用号機):300001-

ITEM 符号	PART NO. 部品番号	PART NAME	部 品 名	Q'TY 数量	S.C サービス コード	SERIAL NO. 適用号機	ICA 互 換 性	REPLACEABLE PART 代 替 部 品	
								PART NO. 部品番号	Q'TY 数量
	7055980	ARM	アーム	1					
	YA40003138	ARM	アーム	1					
		(H)	(H)						
	YA40003606	ARM	アーム	1					
		(K)	(K)						
	YA40006313	ARM	アーム	1					
		(CHINA)	(中国向)						
	YA40006480	ARM	アーム	1					
		(UNDER SIDE REINFORCEMENT)							
		(下面補強)							
	YA40006481	ARM	アーム	1					
		(TOP SIDE AND UNDER SIDE REINFORCEMENT)							
		(上下面補強)							
00	5012377	* ARM	* アーム	1					
00	YA40003136	* ARM	* アーム	1					
		(H)	(H)						
00	YA40003605	* ARM	* アーム	1					
		(K)	(K)						
00	YA40006312	* ARM	* アーム	1					
		(CHINA)	(中国向)						
00	+++++	* ARM	* アーム	1	D				
		(UNDER SIDE REINFORCEMENT)							
		(下面補強)							
00	+++++	* ARM	* アーム	1	D				
		(TOP SIDE AND UNDER SIDE REINFORCEMENT)							
		(上下面補強)							
01	4434953	* STOPPER	* ストッパ	1	W				
02	4435239	* STOPPER	* ストッパ	1	W				
03	4443881	* BUSHING	* ブッシング	2					
04	4409122	* BUSHING	* ブッシング	2					
05	4409178	* BUSHING	* ブッシング	2					
06	4067901	* SEAL;DUST	* シール;ダスト	2					

BUCKET 0.51m3 (JIS 94)
 バケツ 0.51m3 (新JIS)

Applicable Model (適用機種): -
 Mark(記号): -
 Serial No.(適用号機):300001-

ITEM 符号	PART NO. 部品番号	PART NAME	部 品 名	Q'TY 数量	S.C サービス コード	SERIAL NO. 適用号機	ICA 互 換 性	REPLACEABLE PART 代 替 部 品	
								PART NO. 部品番号	Q'TY 数量
	9247637	BUCKET	バケツ	1					
00	8099392	* BUCKET	* バケツ	1					
00A	YA40006802	** BUCKET	** バケツ	1					
00A1	4414271	*** ADAPTER;TOOTH	*** アダプタ;ツース	3	WK				
00A2	4225804	*** BOSS	*** ボス	2	W				
00A3	4445241	*** BOSS	*** ボス	1	W				
00B	4454563	** STOPPER	** ストップ	2	W				
01	2014503	* CUTTER;SIDE	* カッタ;サイド	1					
02	2014504	* CUTTER;SIDE	* カッタ;サイド	1					
04	J951022	* NUT	* ナット	12					
05	4427919	* POINT;TOOTH	* ポイント;ツース	3	K				
06	4501625	* RUBBER;LOCK	* ラバー;ロック	3	K				
07	4501627	* PIN;LOCK	* ピン;ロック	3	K				
08	4275784	* SHIM (t=1.0mm)	* シム (t=1.0mm)	12	R				
12	4445245	* BOSS	* ボス	1					
14	J932270	* BOLT	* ボルト	12					
15	A590922	* WASHER;SPRING	* ワッシャ;スプリング	12					
16	J901480	* BOLT	* ボルト	3					
17	A590914	* WASHER;SPRING	* ワッシャ;スプリング	3					
18	4275783	* PLATE	* プレート	1					
100	9200867	KIT;POINT	キット;ポイント	3					

H BUCKET 0.8m3 (JIS 94)(SUPER V TOOTH)
H バケツ 0.8m3 (新JIS)(ス-ハ°-Vツ-ス)

Applicable Model (適用機種): -
Mark(記号): -
Serial No.(適用号機):300001-

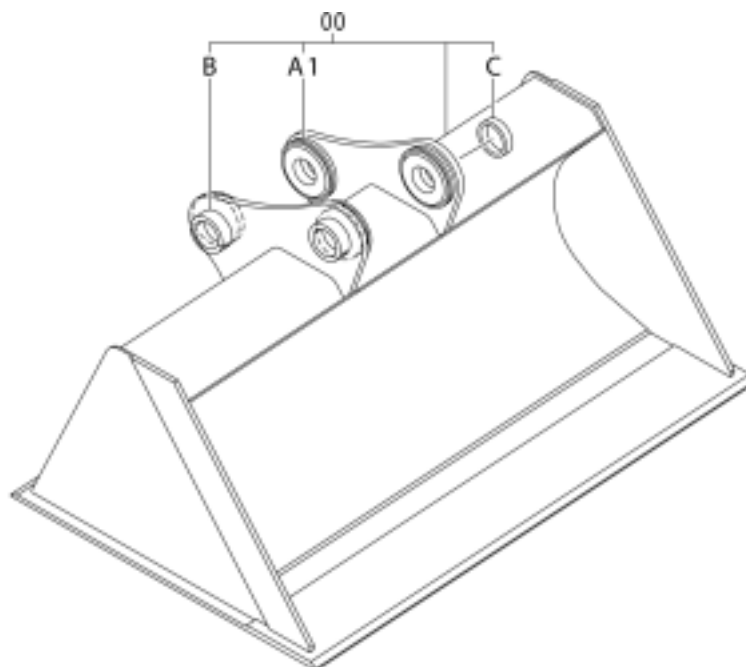
ITEM 符号	PART NO. 部品番号	PART NAME	部 品 名	Q'TY 数量	S.C サービス コード	SERIAL NO. 適用号機	ICA 互 換 性	REPLACEABLE PART 代 替 部 品	
								PART NO. 部品番号	Q'TY 数量
	9247642	BUCKET ASS'Y	バケツ アッセン	1					
00	8099397	* BUCKET	* バケツ	1					
00A	5009907	** BUCKET	** バケツ	1					
00A1	4383046	*** ADAPTER:TOOTH	*** アダプタ;ツ-ス	5	WK				
00A2	4225804	*** BOSS	*** ボス	2	W				
00A3	4445241	*** BOSS	*** ボス	1	W				
00B	4454563	** STOPPER	** ストッパ	2	W				
01	2014503	* CUTTER;SIDE	* カッタ;サイド	1					
02	2014504	* CUTTER;SIDE	* カッタ;サイド	1					
04	J951022	* NUT	* ナット	12					
05	4383048	* POINT;TOOTH	* ポイント;ツ-ス	5	K				
06	4383069	* PIN	* ピン	5	K				
07	4275784	* SHIM (t=1.0mm)	* シム (t=1.0mm)	12	R				
09	4275783	* PLATE	* プレート	1					
11	J932270	* BOLT	* ボルト	12					
12	A590922	* WASHER;SPRING	* ワッシャ;スプリング	12					
13	J901480	* BOLT	* ボルト	3					
14	A590914	* WASHER;SPRING	* ワッシャ;スプリング	3					
15	4445245	* BOSS	* ボス	1					
100	9200869	KIT;POINT	キット;ポ-イント	5					

SLOPE FINISHING BUCKET 法面バケツト

Applicable Model (適用機種): -

Mark(記号): -

Serial No.(適用号機):300001-



DC9202099_DCD

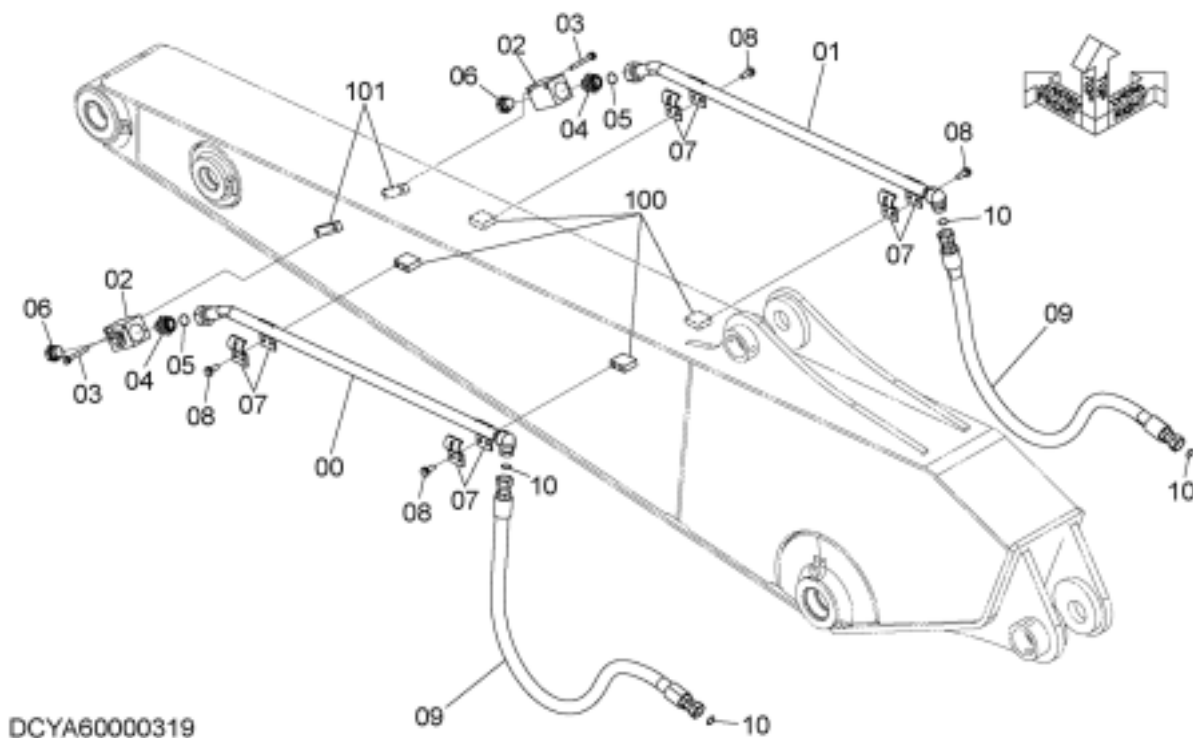
ITEM 符号	PART NO. 部品番号	PART NAME	部 品 名	Q'TY 数量	S.C サービス コード	SERIAL NO. 適用号機	ICA 互 換 性	REPLACEABLE PART 代替部品	
								PART NO. 部品番号	Q'TY 数量
	9202099	BUCKET	バケツト	1					
00	8084349	* BUCKET	* バケツト	1					
00A	6019659	** BUCKET	** バケツト	1					
00A1	4225804	*** BOSS	*** ボス	4	W				
00B	4454563	** STOPPER	** ストツパ	2	W				
00C	4162828	** SPACER	** スパ-サ	1	W				

BREAKER, CRUSER PIPING (ARM 2.91m)
 ブレーカ、クラッシャ配管 (アーム 2.91m)

Applicable Model (適用機種): -

Mark(記号): -

Serial No.(適用号機):300001-



DCYA60000319

ITEM 符号	PART NO. 部品番号	PART NAME	部 品 名	Q'TY 数量	S.C サービスク コード	SERIAL NO. 適用号機	ICA 互 換 性	REPLACEABLE PART 代替部品	
								PART NO. 部品番号	Q'TY 数量
00	YA40001154	PIPE	パイプ	1					
01	YA40001155	PIPE	パイプ	1					
02	4447675	VALVE;STOP	バルブ;ストップ	2					
03	J271085	BOLT;SEMS	ボルト;セムス	4	D				
03A	J901085	* BOLT	* ボルト	1					
03B	J222010	* WASHER	* ワッシャ	1					
04	4205196	ADAPTER;S	アダプタ;S	2					
04A	4506429	* O-RING	* O-リング	1					
05	4187329	O-RING	O-リング	2					
06	A885008	PLUG	プラグ	2					
06A	4506429	* O-RING	* O-リング	1					
07	4710794	CLAMP;PIPE	クランプ;パイプ	8					
08	J271235	BOLT;SEMS	ボルト;セムス	8	D				
08A	J901235	* BOLT	* ボルト	1					
08B	J222012	* WASHER	* ワッシャ	1					
09	4642621	HOSE	ホース	2					
10	4187328	O-RING	O-リング	4					
100	4710817	SEAT;SCREW	シート;スクリュー	4	W				
101	4429829	SEAT;SCREW	シート;スクリュー	2	W				

TOOLS
工具

Applicable Model (適用機種): -

Mark(記号): -

Serial No.(適用号機):300001-

ITEM 符号	PART NO. 部品番号	PART NAME	部 品 名	Q'TY 数量	S.C サービス コード	SERIAL NO. 適用号機	ICA 互 換 性	REPLACEABLE PART 代 替 部 品	
								PART NO. 部品番号	Q'TY 数量
00	4200435	SPANNER (WRENCH SIZE:10X12mm) (二面幅:10X12mm)	スパナ	1					
01	989858	SPANNER (WRENCH SIZE:19X22mm) (二面幅:19X22mm)	スパナ	1					
02	D912627	WRENCH; SOCKET (WRENCH SIZE:13mm)	レンチ;ソケット (二面幅:13mm)	1					
03	D99055	WRENCH; SOCKET (WRENCH SIZE:17mm)	レンチ;ソケット (二面幅:17mm)	1					
04	D99056	WRENCH; SOCKET (WRENCH SIZE:19mm)	レンチ;ソケット (二面幅:19mm)	1					
05	989848	WRENCH; SOCKET (WRENCH SIZE:22mm)	レンチ;ソケット (二面幅:22mm)	1					
06	4200437	WRENCH; SOCKET (WRENCH SIZE:24mm)	レンチ;ソケット (二面幅:24mm)	1					
07	989850	WRENCH; SOCKET (WRENCH SIZE:27mm)	レンチ;ソケット (二面幅:27mm)	1					
08	4020977	WRENCH; BAR (WRENCH SIZE:4mm)	レンチ;バ (二面幅:4mm)	1					
09	958393	WRENCH; BAR (WRENCH SIZE:8mm)	レンチ;バ (二面幅:8mm)	1					
10	958394	WRENCH; BAR (WRENCH SIZE:10mm)	レンチ;バ (二面幅:10mm)	1					
11	4131548	GUN; GREASE (YAMADA CORPORATION YC-650ZC) (ヤマダ コーポレーション YC-650ZC)	ガン;グリース	1					
11A	4223527	* NOZZLE (YAMADA CORPORATION CNP-2T) (ヤマダ コーポレーション CNP-2T)	* ノズル	1					
11	4441104	GUN; GREASE (YAMADA CORPORATION CH650) (ヤマダ コーポレーション CH650)	ガン;グリース	1	S				
11A	4441105	* NOZZLE (YAMADA CORPORATION 800531-4) (ヤマダ コーポレーション 800531-4)	* ノズル	1	S				
11	4441125	GUN; GREASE (OIL-KEY LS-800SCB)	ガン;グリース (オイルキー LS-800SCB)	1	S				
11A	4441126	* NOZZLE (OIL-KEY M-200-E)	* ノズル (オイルキー M-200-E)	1	S				
12	4200434	SCREW-DRIVER(+)	スクレット ライバ (+)	1					
13	4200438	WRENCH; ADJUST	WRENCH; ADJUST	1					
14	936010	BAR; EXTENSION	バ ;エクステンション	1					
15	985706	HANDLE; RATCHET	ハンドル;ラチェット	1					
16	4601587	BAG	バ	1					

NAME-PLATE (2)
ネームプレート (2)

Applicable Model (適用機種): -
Mark(記号): -
Serial No.(適用号機):300001-

ITEM 符号	PART NO. 部品番号	PART NAME	部 品 名	Q'TY 数量	S.C サービス コード	SERIAL NO. 適用号機	ICA 互 換 性	REPLACEABLE PART 代 替 部 品	
								PART NO. 部品番号	Q'TY 数量
02	4465472	MARK (DON'T STEP)	マ-ク (踏むな)	1					
07	YA00010822	NAME-PLATE (LUBRICATION)	ネ-ムプレート (給油脂)	1					
08	4459928	SAFETY-SIGN (AIR VENT)	セフティサイン (エアキ)	1					
08	4371799	NAME-PLATE (AIR VENT)(OCEANIA)	ネ-ムプレート (エアキ)(オセアニア)	1					
09	4420336	SAFETY-SIGN (CAUTION FOR TANK CAP)	セフティサイン (タンクキャップ 注意)	1					
09	3077560	NAME-PLATE (CAUTION FOR TANK CAP)(OCEANIA)	ネ-ムプレート (タンクキャップ 注意)(オセアニア)	1					
10	4408799	MARK (HYDRAULIC OIL)	マ-ク (作動油)	1					
10	4223254	NAME-PLATE (HYDRAULIC OIL)(OCEANIA)	ネ-ムプレート (作動油)(オセアニア)	1					
11	3092125	SAFETY-SIGN (CAUTION FOR FALL)	セフティサイン (転落注意)	2					
11	3092350	SAFETY-SIGN (CAUTION FOR FALL)(OCEANIA)	セフティサイン (転落注意)(オセアニア)	2					
12	3092127	SAFETY-SIGN (CAUTION FOR INVOLVED VELT)	セフティサイン (ヘルト巻き込まれ注意)	1					
12	3092352	SAFETY-SIGN (CAUTION FOR INVOLVED VELT)(OCEANIA)	セフティサイン (ヘルト巻き込まれ注意)(オセアニア)	1					
13	4420336	SAFETY-SIGN (CAUTION FOR TANK CAP)	セフティサイン (タンクキャップ 注意)	1					
14	4460056	SAFETY-SIGN (BATTERY FLUID)	セフティサイン (バッテリー液)	1					
14	3068914	NAME-PLATE (BATTERY FLUID)(OCEANIA)	ネ-ムプレート (バッテリー液)(オセアニア)	1					
15	4460067	SAFETY-SIGN (BATTERY EXPLODE)	セフティサイン (バッテリー爆発)	1					
16	4459714	SAFETY-SIGN (INTENSIVE READING MANUAL)	セフティサイン (取説熟読)	1					
21	3092126	SAFETY-SIGN (CAUTION FOR FALL)	セフティサイン (転落注意)	1					

NAME-PLATE (3)

ネームプレート (3)

Applicable Model (適用機種): -

Mark(記号): -

Serial No.(適用号機):300001-

ITEM 符号	PART NO. 部品番号	PART NAME	部 品 名	Q'TY 数量	S.C サービス コード	SERIAL NO. 適用号機	ICA 互 換 性	REPLACEABLE PART 代 替 部 品	
								PART NO. 部品番号	Q'TY 数量
11	4436179	(ISOレバ - 操作要領) NAME-PLATE (OPERATION OF ISO LEVER)(OCEANIA)	ネームプレート	1					
12	4485649	(ISOレバ - 操作要領)(オセアニア) NAME-PLATE (IMPORTANT: SECONDARY EXIT)(OCEANIA)	ネームプレート	1					
13	YA00007889	(重要・脱出)(オセアニア) NAME-PLATE (CABIN TYPE TOP GUARD) (キャビン式ヘッドガード)	ネームプレート	1					
16	4449508	NAME-PLATE (ANTIFREEZE 30%)	ネームプレート (不凍液混入率 30%)	1					
16	4458256	NAME-PLATE (ANTIFREEZE 50%)	ネームプレート (不凍液混入率 50%)	1					
16	4458260	NAME-PLATE (ANTIFREEZE 60%)	ネームプレート (不凍液混入率 60%)	1					
20	4467093	NAME-PLATE (CAUTION FOR WINDSHIELD STAY)(ENGLISH) (前窓ステーション注意)(英語)	ネームプレート	1					
20	4657144	NAME-PLATE (CAUTION FOR WINDSHIELD STAY)(RUSSIAN) (前窓ステーション注意)(ロシア語)	ネームプレート	1					
20	4662918	NAME-PLATE (CAUTION FOR WINDSHIELD STAY)(CHINESE(SIMPLIFIED)) (前窓ステーション注意)(中国語(簡体字))	ネームプレート	1					
20	4662919	NAME-PLATE (CAUTION FOR WINDSHIELD STAY)(CHINESE(TRADITIONAL)) (前窓ステーション注意)(中国語(繁体字))	ネームプレート	1					
20	4662920	NAME-PLATE (CAUTION FOR WINDSHIELD STAY)(KOREAN) (前窓ステーション注意)(韓国語)	ネームプレート	1					
20	4659819	NAME-PLATE (CAUTION FOR WINDSHIELD STAY)(INDONESIAN) (前窓ステーション注意)(インドネシア語)	ネームプレート	1					
21	4472845	NAME-PLATE (CAUTION FOR ARM CYL.)(ENGLISH) (アームシリンダ注意)(英語)	ネームプレート	1					
21	4671220	NAME-PLATE (CAUTION FOR ARM CYL.)(ENGLISH)(RUSSIAN) (アームシリンダ注意)(ロシア語)	ネームプレート	1					
21	4640568	NAME-PLATE (CAUTION FOR ARM CYL.)(CHINESE(SIMPLIFIED)) (アームシリンダ注意)(中国語(簡体字))	ネームプレート	1					
21	4682345	NAME-PLATE (CAUTION FOR ARM CYL.)(CHINESE(TRADITIONAL))	ネームプレート	1					

PARTS INDEX

PART NO.	PAGE	ITEM	PART NO.	PAGE	ITEM	PART NO.	PAGE	ITEM
4486055.....	226	17B		068A	15A	4626739.....	079	05
	340	04B		068A	17A	4626740.....	080	12A
4488905.....	356C	27		068A	18A	4626741.....	080	13A
449558.....	066A	11		074	02A	4626742.....	080	14A
	068A	11		076	05A	4626743.....	080	15A
4501625.....	282	06		076	06A	4626878.....	066A	14
	284	02		076	08A		068A	14
	288	06		084A	10A	4627469.....	100	05
	294	02		084A	14A	4627987.....	016A	00A2
	296	06		084A	16A	4628452.....	100	23
	298	06		084A	29A	4628532.....	337	06
	299	02		087	08A	4628560.....	028	00E
	300	04		087	09A	4629513.....	028	01A
4501626.....	300	05		088	10A	4629655.....	261	00
4501627.....	282	07		090	03A	4629656.....	261	01
	284	03		092	03A	4629717.....	084A	01
	288	07		092	04A	4629782.....	092	10
	294	03		094	03A		094	07
	296	07		094	04A	4630119.....	245	00
	298	07		096A	21A	4630525.....	084A	01A
	299	03		096A	26A	4630531.....	173	02
	300	06		097	01A	4630532.....	173	04
4504199.....	041	04		097	02A	4630572.....	108A	16
4504491.....	041	05		320A	17A	4630660.....	171	00
4505243.....	346	16		320A	25A	4630932.....	088	15
4506405.....	068B	21A		321	05A	4630933.....	088	13
4506418.....	066A	16A		321	11A	4630934.....	088	11
	068A	16A		342	23A	4630935.....	088	18
	084A	01C1		342	27A	4630936.....	088	19
	084A	12A	4512716.....	047	09	4630937.....	088	21
	084A	13A	4514700.....	058B	29	4630938.....	087	12
	084B	42A	452632.....	304	01	4630939.....	087	17
	096A	28A	452920.....	303	06	4630940.....	087	16
	261	06A	4601587.....	350A	16	4630941.....	087	14
	261	07A	4602339.....	336	08	4630943.....	087	22
	262	06A	4603372.....	356A	11	4630946.....	096A	10
4506424.....	262	07A	4607054.....	146	409	4630947.....	096A	37
	070	01A		156	409	4630949.....	096A	44
	070	02A	4607409.....	151	701I	4630952.....	086	22
	074	01A	4607546.....	192	23	4631103.....	188	02
	075	04A	4607637.....	204	01D	4631659.....	034A	00E
	076	01A	4607646.....	148	522	4631748.....	028	00D
	076	02A	4607850.....	089	10	4632041.....	096A	08
	080	04A	4609020.....	039	21	4632325.....	227	02
	080	05A	4609479.....	144	328	4632449.....	262	00
	261	03A	4609630.....	090	02	4632450.....	262	01
	262	03A	4610630.....	058A	10C	4632689.....	233	12
	309	02A	4610640.....	208	01D		234	10
	310	02A	4610641.....	208	01E	4633367.....	256A	00C
	332	07A	4611526.....	108A	00I		258A	00C
	332	09A	4612283.....	226	13	4634010.....	244	05
	333	06A	4612743.....	089	11		244	06
4506429.....	336	02A	4613243.....	034A	00P	4634380.....	096A	53
	074	03A	4613452.....	004	00	4634964.....	100	07
	320A	06A	4614165.....	078	09A	4635318.....	116	00
	320A	14A	4614167.....	078	13A	4636527.....	034A	00BB
	320A	24A	4614277.....	251	00D	4636765.....	188	07
	328	11A	4614637.....	260	00	4637175.....	188	01
	329	04A	4614911.....	128	01	4637225.....	108A	20
	329	06A	4618409.....	113	00		129	02
	330	04A	4618721.....	229	11	4638905.....	016A	00B
	330	06A	4621773.....	058A	00B		018	09B
	332	08A	4621868.....	058A	00A	4639112.....	008	04
	336	12A	4623111.....	064	11		020	06
	336	13A	4624438.....	332	12		022	09
	337	09A	4624799.....	266	00B	4639235.....	066B	21
4509180.....	337	11A	4625320.....	086	11	4639286.....	016A	00A3
	066A	15A	4625323.....	084A	22	4639528.....	078	12A
	066A	17A	4625330.....	084A	17	4639989.....	096A	06
	066A	18A	4626738.....	078	10A	4639990.....	084A	23

CLICK HERE TO **DOWNLOAD** THE COMPLETE MANUAL

- Thank you very much for reading the preview of the manual.
- You can download the complete manual from: www.heydownloads.com by clicking the link below



- Please note: If there is no response to CLICKING the link, please download this PDF first and then click on it.

CLICK HERE TO **DOWNLOAD** THE COMPLETE MANUAL