

第一部分 传动系统

PART I Driving system Contents

A CPC20/25N-RG5	B CPCD20/25N-RG5	C CPC20/25N-RG1	D CPCD20/25N-RG1	E CPC20/25N-RW9
E1CPC20/25N-RW8	E2CPC20/25N-RW10	F CPCD20/25N-RW9	F1CPCD20/25N-RW8	F2CPCD20/25N-RW10
G CPC20/25N-RW13	H CPCD20/25N-RW13	I CPQ20/25N-RW11	I1CPQ20/25N-RW22	J CPQD20/25N-RW11
J1CPQD20/25N-RW22	K CPCD20/25N-RW15 A	L CPQD20/25N-RW11 A	L1CPQD20/25N-RW22 A	M CPCD20/25N-RW9B
M1CPCD20/25N-RW8B	M2CPCD20/25N-RW10B	N CPQD20/25N-RW11 B	N1CPQD20/25N-RW22 B	O CPC20/25N-RG6
P CPCD20/25N-RG6	Q CPCD20/25N-RW6B	R CPQ20/25N-RW7	S CPQD20/25N-RW7	T CPCD20/25N-RW1
U CPCD20/25N-RW1B	V CPC20/25N-RW3	W CPCD20/25N-RW3	X CPCD20/25N-RW27	X1CPCD20/25N-RG30
Y CPCD20/25N-RW6	Z CPQD20/25N-RW26- Y	1 CPCD20/25N-RW32	2 CPCD20/25N-RW33	3 CPCD20/25N-RW33 B
4 CPC20/25N-RG32	5 CPCD20/25N-RG32			

序号 Item	名称 Description	适用车型 Series No.	页码 Page
图 1 Fig. 1	传动系统 Driving system	AC EE1E2G I I1 ORV 4	8
图 2 Fig. 2	传动系统 Driving system	BD P X X15	9
图 3 Fig. 3	传动系统 Driving system	FF1F2H J J1 S T W Y 1 2	10
图 4 Fig. 4	传动系统 Driving system	K L L 1	12
图 5 Fig. 5	传动系统 Driving system	MM1M2N N1 Q U 3	13
图 5-1 Fig. 5-1	传动系统 Driving system	Z	15
图 6 Fig. 6	冷却油管总成 Cooling oil pipe assembly	BD FF1H J M M1N F2N1J1 1	16

CLICK HERE TO **DOWNLOAD** THE COMPLETE MANUAL

- Thank you very much for reading the preview of the manual.
- You can download the complete manual from: www.heydownloads.com by clicking the link below



- Please note: If there is no response to CLICKING the link, please download this PDF first and then click on it.

CLICK HERE TO **DOWNLOAD** THE COMPLETE MANUAL

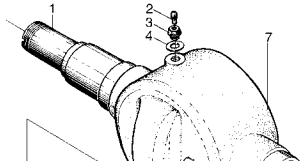
	18	R564-100001-000	垫片 Shim	1	N	70038914
	19	R564-100002-000	垫片 Shim	1	N	70038915
	20	R561-101000-000	支架 Bracket	2		70035212

图 5-1 传动系统
Fig. 5-1 Driving system

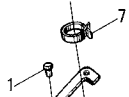
Z CPQD20/25N-RW26-Y

	序号 Item No.	代号 PartNo.	名称 Description	数量 Q'ty	备注或适用 车型 Remarks or	物料码 CodeNo.
	1	N120-110000-000	驱动桥总成 Drive axle assy	1		N120-110000-000
2	YQXD25G1-G00	液力变速箱 Hydraulic	1		YQXD25G1-G00	

	11	N163-110004-000	连接螺栓 Bolt	8		70021914
	12	N120-110001-000	左支撑板 Plate	1	KLL1	70023659
		R531-110001-000	左支撑板 Plate	1	MM1NN1QUM2 N13	70034738
	13	N120-110002-000	右支撑板 Plate	1	KLL1	70023660
		R531-110002-000	右支撑板 Plate	1	MM1NN1QUM2 N13	70034739
	14	N163-110003-000	垫板 Plate	1		70021913
	15	GB93-87	垫圈 20 Washer	20		20000115
	16	GB6171-86	螺母 M20 × 1.5 Nut	20		20000200
	17	N120-111000-G00	左制动器 Left brake	1		70023663
	18	N120-112000-G00	右制动器 Right brake	1	KLL1	70023664
	R531-111000-G00	右制动器 Right brake	1	MM1NN1QUM2 N13	11010583	

图 9 驱动桥(一) Fig. 9 Drive axle(I)	KCPCD20/25N-RW15 A LCPQD20/25N-RW11 A L1CPQD20/25N-RW22 A MCPCD20/25N-RW9B M1CPCD20/25N-RW8B M2CPCD20/25N-RW10 B NCPQD20/25N-RW11B N1CPQD20/25N-RW22 B QCPCD20/25N-RW6B UCPCD20/25N-RW1B 3CPCD20/25N-RW33 B					
		序号 Item No.	代号 Part No.	名称 Description	数量 Q'ty	备注或适用车型 Remarks or Series No
	19	GB93-87	垫圈 14 Washer	16		20000036

	9	R9217-110001-000	分离叉球形支柱 Ball-ended supporting stud,clutch release fork	1	4	70052275
	10	N150-120007-000	挡圈 Snap ring	1		70009136
	11	N150-120006-000	分离拨叉 Release fork	1		70009138
	12	GB119-86	销 B6 × 12 Pin	3		70004429
	13	GB1153-89	油杯 45 ° M6 Grease nipple	1		20003622
	14	GB5783-86	螺栓 M10 × 35 Bolt	9		20000090
	15	GB93-87	垫圈 10 Washer	9		20000003
	16	GB120-85	销 10 × 35 Pin	2	ACOR	20001835
		M152-120003-000	飞轮 Flywheel	1	EE1E2G 111 V	70025736
	17	N150-121002-000	衬套 Bushing	1		70022910
	18	N150-121000-000	分离轴承套筒 Clutch release collar	1		70022909
	19	9688211-G00	分离轴承 9688211 Release bearing clutch	1		11001438
	20	N150-122000-000	离合器压盘 Clutch pressure plate	1	除4外	70022912

图 13 离合器 Fig. 13 Clutch 	ACPC20/25N-RG5 CCPC20/25N-RG1 ECPC20/25N-RW9 E1CPC20/25N-RW8 E2CPC20/25N-RW10 GCPC20/25N-RW13 ICPC20/25N-RW11 ICPC20/25N-RW22 OCPC20/25N-RG6 RCPQ20/25N-RW7 VCPC20/25N-RW3 4CPC20/25N-RG32					
	序号 Item No.	代号 Part No.	名称 Description	数量 Q'ty	备注或适用车型 Remarks or Series No	物料码 Code No.

1 CPCD20/25N-RW32 2 CPCD20/25N-RW33 5 CPCD20/25N-RG32 Z CPQD20/25N-RW26- Y					
序号 Item No.	代号 Part No.	名称 Description	数量 Q'ty	备注或适用车型 Remarks or Series No	物料码 Code No.
1	YDS30.035	变矩器壳体 Case,tor-con	1		
2	YDS30.909	加油口盖 Cup	1		
3	YDS30.049	加油管 Pipe oil fill	1		
4	YJH265	变矩器 Torque-converter	1		
5	YDS30.906	供油泵 Charging pump	1		
6	YDS30.100	垫片 Gasket	1		
7	YDS30.110	螺栓 Bolt	2		
8	YDS30.111	螺栓 Bolt	6		
9	JB982-77	组合密封圈 8 Combined sealing washer	6		
10	YDS30.103	螺塞 Plug	3		
11	YDS30.104	螺塞 Plug	4		
12	YDS30.038	垫片 Gasket	1		
13	GB5783-86	螺栓 M10 × 75 Bolt	1		

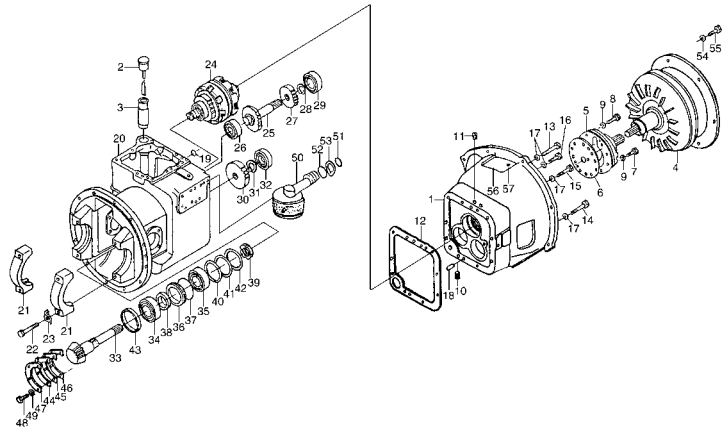
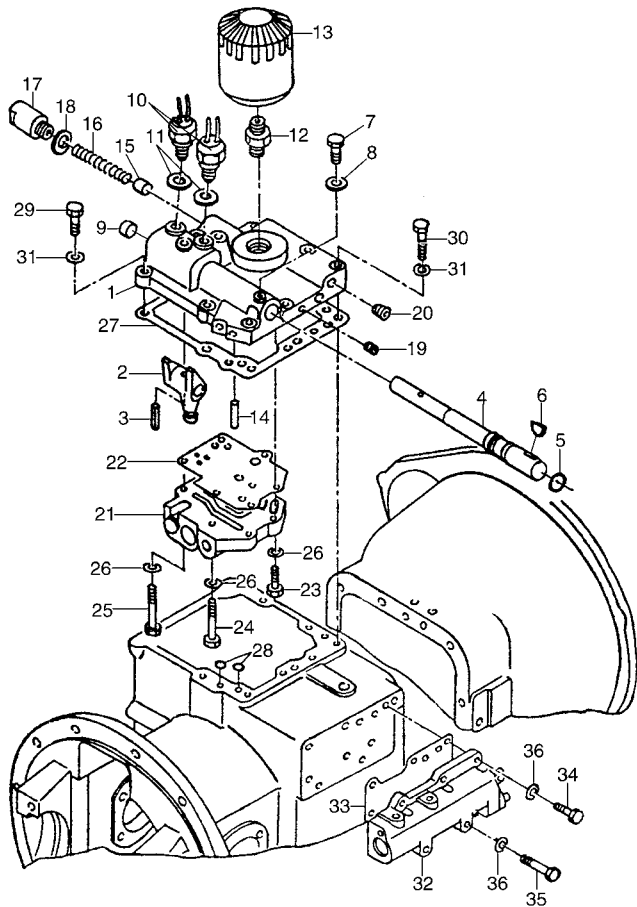


图 16 变速箱(液力式) Fig. 16 Transmission (tor-con type)	BCPCD20/25N-RG5	DCPCD20/25N-RG1	F CPCD20/25N-RW9	F1CPCD20/25N-RW8	F2CPCD20/25N-RW10
	HCPCD20/25N-RW13	J CPQD20/25N-RW11	J1CPQD20/25N-RW22	P CPCD20/25N-RG6	SCPQD20/25N-RW7
	T CPCD20/25N-RW1	WCPCD20/25N-RW3	X CPCD20/25N-RW27	X1CPCD20/25N-RG30	Y CPCD20/25N-RW6

**Fig. 17 Cover control valve
& inching valve
(tor-con type)**



序号 Item No.	代号 Part No.	名称 Description	数量 Q'ty	备注或适用车型 Remarks or Series No	物料码 Code No.
27	YDS30.067	垫片 Gasket	1		
28	GB1235-76	O形圈 11 × 1.9 O-ring	2		
29	GB5783-86	螺栓 M10 × 55 Bolt	2		
30	GB5783-86	螺栓 M10 × 40 Bolt	6		
31	GB93-87	弹簧垫圈 10 Washer, spring	8		
32	YDS30.910	微动阀总成 Inching valve	1		
33	YDS30.047	垫片 Gasket	1		
34	GB5783-86	螺栓 M8 × 25 Bolt	3		
35	GB5783-86	螺栓 M8 × 50 Bolt	2		
36	GB93-87	弹簧垫圈 8 Washer, spring	5		

**图 18 供油泵(液力式)
Fig. 18 Charging pump**

BCPCD20/25N-RG5 DCPCD20/25N-RG1 FPCD20/25N-RW9 F1PCD20/25N-RW8 F2PCD20/25N-RW10

第二部分 转向系统

PART Steering system

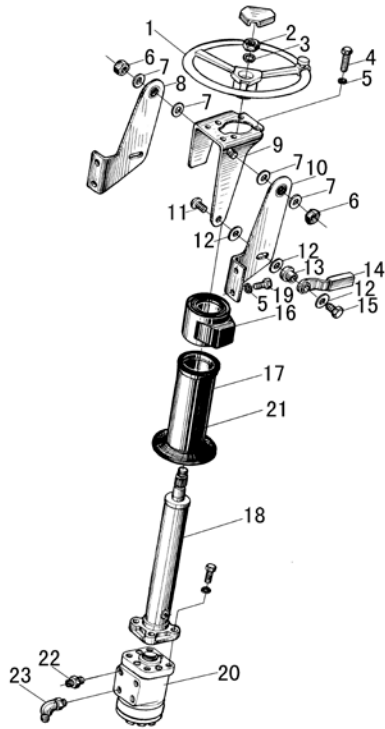
目录 Contents

A CPC20/25N-RG5	B CPCD20/25N-RG5	C CPC20/25N-RG1	D CPCD20/25N-RG1	E CPC20/25N-RW9	E1CPC20/25N-RW8
E2CPC20/25N-RW10	F CPCD20/25N-RW9	F1CPCD20/25N-RW8	F2CPCD20/25N-RW10	G CPC20/25N-RW13	H CPCD20/25N-RW13
I CPQ20/25N-RW11	I1CPQ20/25N-RW22	J CPQD20/25N-RW11	J1CPQD20/25N-RW22	K CPCD20/25N-RW15 A	L CPQD20/25N-RW11 A
L1CPQD20/25N-RW22A	M CPCD20/25N-RW9	BM1CPCD20/25N-RW8B	M2CPCD20/25N-RW10B	N CPQD20/25N-RW11B	N1CPQD20/25N-RW22B
O CPC20/25N-RG6	P CPCD20/25N-RG6	Q CPCD20/25N-RW6B	R CPQ20/25N-RW7	S CPQD20/25N-RW7	T CPCD20/25N-RW1
U CPCD20/25N-RW1B	V CPC20/25N-RW3	W CPCD20/25N-RW3	X CPCD20/25N-RW27	X1CPCD20/25N-RW30/G30	Y CPCD20/25N-RW6
Z CPQD20/25N-RW26-Y	1 CPCD20/25N-RW32	2 CPCD20/25N-RW33	3 CPCD20/25N-RW33 B	4 CPC20/25N-RG32	5 CPCD20/25N-RG32

序号 Item	名称 Description	适用车型 Series No.	页码 Page
图 1 Fig. 1	转向桥 (一) Steering axle()	全部车型 All models of truck	65
图 2 Fig. 2	转向桥 (二) Steering axle()	全部车型 All models of truck	69
图 3 Fig. 3	转向车轮总成 Steering wheel assembly	全部车型 All models of truck	71
图 4 Fig. 4	转向油缸 Steering cylinder	全部车型 All models of truck	72
图 5 Fig. 5	转向装置 Steering device	全部车型 All models of truck	74
图 6 Fig. 6	转向管装置 Steering pipe device	全部车型 All models of truck	76

图5 转向装置
Fig. 5 Steering device

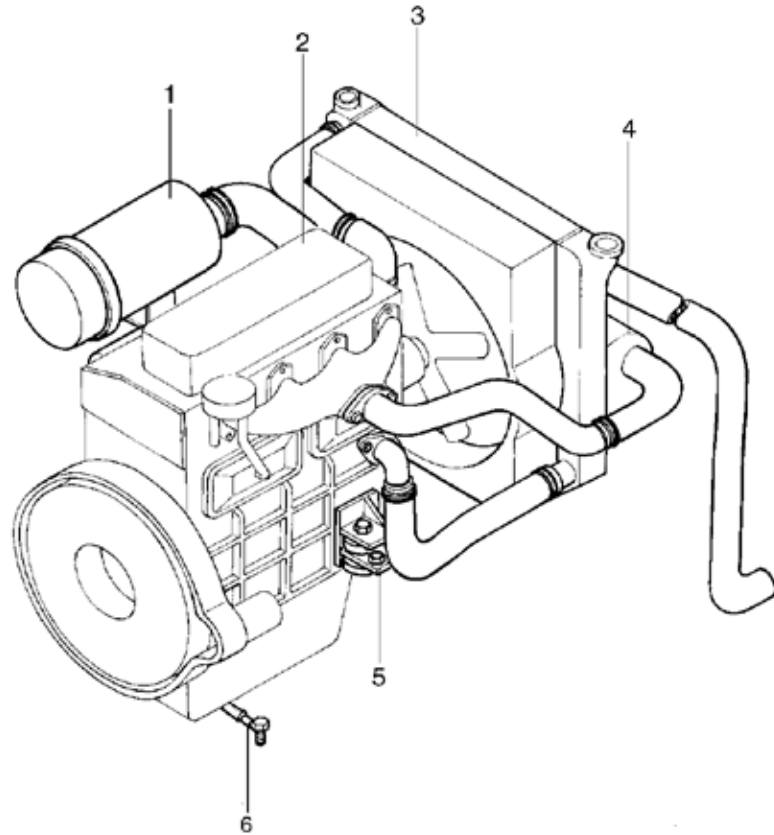
全部车型 All models of truck



序号 Item No.	代号 Part No.	名称 Description	数量 Q'ty	备注或适用车型 Remarks or Series No	物料码 Code No.
1	N163-211000-000	方向盘总成 Steering wheel assembly	1		70021940
2	GB6173-86	螺母 M16 × 1.5 Nut M16 × 1.5	1		20000880
3	GB93-87	垫圈 16 Washer 16	1		20000178
4	GB5783-86	螺栓 M10 × 35 Bolt M10 × 35	4		20000090
5	GB93-87	垫圈 10 Washer 10	8		20000003
6	GB6184-86	螺母 M10 Nut M10	2		20005033
7	N163-213001-000	垫圈 Washer	4		70022206
8	N163-213300-000	右立板总成 Right clamp assembly	1		70002209
9	N163-213200-000	支架体 Bracket	1		70022208
10	N163-213100-000	左立板总成 Left clamp assembly	1		70022207
11	N163-210006-000	夹紧螺栓 Bolt	4		70021938
12	N163-210004-000	垫圈 Washer	2		70021936
13	N163-210005-000	夹紧套 Sleeve	1		70021937

图 1 动力系统
Fig. 1 Drive system

A CPC20/25N-RG5 B CPCD20/25N-RG5 C CPC20/25N-RG1 D CPC20/25N-RG1 O CPC20/25N-RG6
P CPCD20/25N-RG6 X CPCD20/25N-RW27 X1CPCD20/25N-RW30/G30



序号 Item No.	代号 Part No.	名称 Description	数量 Q'ty	备注或适用 车型 Remarks or Series No	物料码 Code No.
1	N120-310000-000	进气系统 Air intake system	1		
2	A490BPG-3-G00	柴油机 Diesel engine	1	AB	
	A495BPG-3-G00	柴油机 Diesel engine	1	CD	
	490BPG-64-G00	柴油机 Diesel engine	1	OP	
	498BT1-1	柴油机 Diesel engine	1	X	
	A498BPG-1	柴油机 Diesel engine	1	X1	
3	N150-330000-000	冷却系统 Cooling system	1	ACO	
	N160-330000-000	冷却系统 Cooling system	1	BDPXX1	
4	R920-320000-000	排气系统 Exhaust system	1	ABDCX X1	
	R929-320000-000	排气系统 Exhaust system	1	OP	
5	N150-350000-000	发动机安装 Engine mount	1	ABDCX X1	
	N150-350100-000	缓冲垫总成 Cushion assembly	1	OP	
	R960-340000-000	燃油系统 Fuel system	1		

图 9 动力系统
Fig. 9 Driving system

ZCPC20/25N-RW26-Y

序号 Item No.	代号 Part No.	名称 Description	数量 Q'ty	备注或适用车型 Remarks or Series No	物料码 Code No.
1	R9615-300001-000	飞轮壳 Flywheel housing	1		
2	R9616-310000-000	进气系统 Air intake system	1		
3	GM3.0-SIIRB-G00	汽油机 Gasoline engine	1		
4	R9615-360000-000	风扇皮带机构 Fan and strap	1		
5	N171-370000-000	储气系统	1		
6	R9616-340000-000	燃料管路系统 Fuel pipe	1		
7	R9316-320000-000	排气系统 Exhaust system	1		
8	R9615-330000-000	冷却系统 Cooling system	1		
9	R9615-370000-000	齿轮泵驱动装置	1		
10	R9615-350000-000	发动机安装 Engine mount	1		
11	R453-340000-000	燃油系统 Fuel system	1		
12	GB5783-86	螺栓 M6 × 12 Bolt	3		
13	GB93-87	垫圈 6 Washer	3		
14	R9615-300003-000	飞轮壳封板	1		

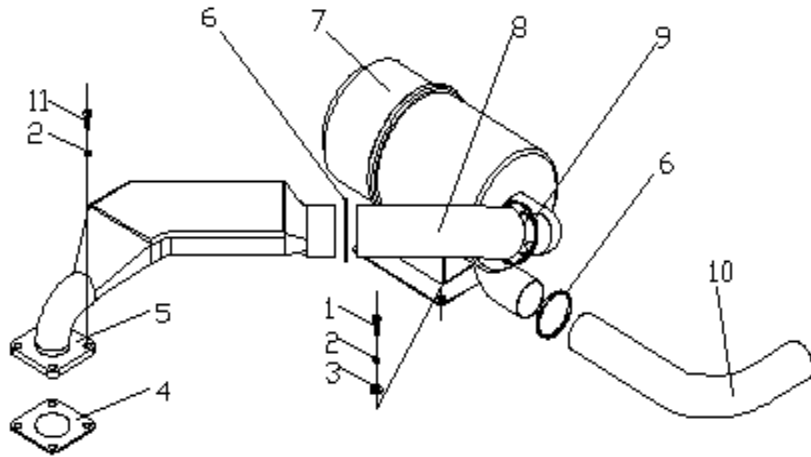
图 18 进气系统

Fig.18 Air inlet system

1 CPCD20/25N-RW32

2 CPCD20/25N-RW33

3 CPCD20/25N-RW33B

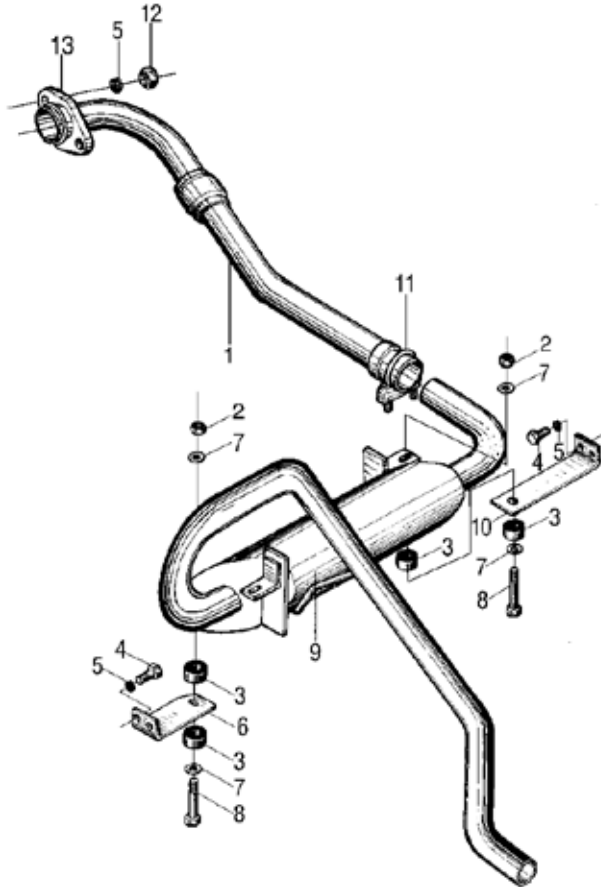


序号 Item No.	代号 Part No.	名称 Description	数量 Q'ty	备注或适用 车型 Remarks or Series No	物料码 Code No.
1	GB5783-86	螺栓 M8 × 16 Bolt M8 × 16	2		
2	GB93-87	垫圈 6 Washer 6	4		
3	GB97.1-85	垫圈 6 Washer 6	2		
4	R9621-310002-000	垫片 Shim	1		
5	R9621-310002-000	进气接管 Air inlet pipe	1		
6	Q672-75-G00	双钢丝式环箍 75 Clamp	2		
7	N163-311000-000	空气滤清器 Air cleaner	1		
8	R9621-310001-000	发动机进气管 Air inlet pipe to engine	1		
9	Q672-60-G00	双钢丝式环箍 60 Clamp	1		
10	N163-310001-000	进气管 Air inlet pipe	1		
11	GB5783-86	螺栓 M8 × 20 Bolt M8 × 20	2		

图 25 排气系统

Fig. 25 Exhaust system

I CPQ20/25N-RW11 I1 CPQ20/25N-RW22 J CPQD20/25N-RW11 J1 CPQD20/25N-RW22
 V CPC20/25N-RW3 WPCD20/25N-RW3



序号 Item No.	代号 Part No.	名称 Description	数量 Q'ty	备注或适用车 型 Remarks or Series No	物料码 Code No.
1	R964-321000-000	排气管 Exhaust pipe	1	I II J J1	
	R9621-321000-000	排气管 Exhaust pipe	1	V W	
2	GB1337-88	螺母 M8 Nut	2		
3	N163-320100-000	环状减震垫 Ringlike dampene	4		
4	GB5786-86	螺栓 M8 × 1 × 20 Bolt	4		
5	GB93-87	垫圈 8 Washer	6		
6	N150-320001-000	消声器左支架 Muffler left bracket	1		
7	GB96-85	垫圈 8 Washer	4		
8	GB5783-86	螺栓 M8 × 65 Bolt	2		
9	R931-322000-000	消声器总成 Muffler assembly	1	-2006.7	
	R931-322000-001	消声器总成 Muffler assembly	1	2006.8-	
10	N150-320002-000	消声器右支架 Muffler right bracket	1	-2006.7	
	R950--320001-000	消声器右支架 Muffler right bracket	1	2006.8-	

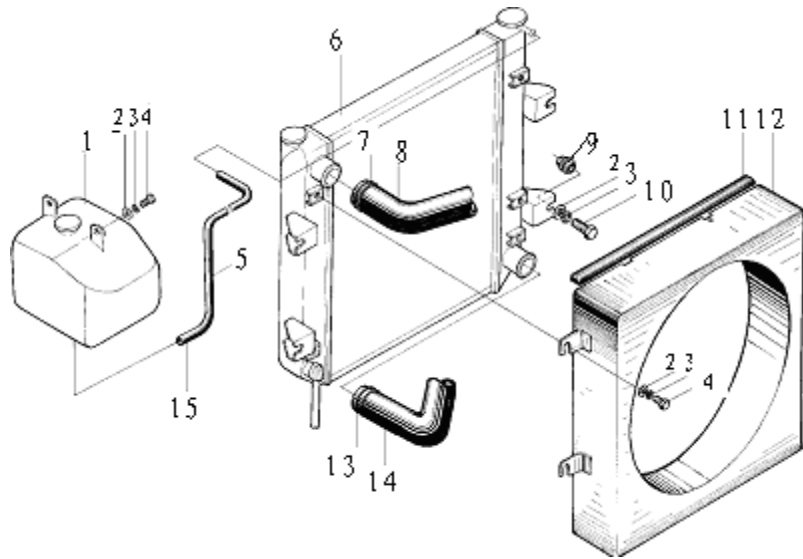
图 30 排气系统
Fig. 30 Exhaust system

Z CPC20/25N-RW26-Y

序号 Item No.	代号 Part No.	名称 Description	数量 Q'ty	备注或适用车型 Remarks or Series No	物料码 Code No.
15	R9616-322000-000	消声器总成 Muffler assembly	1		
16	R9615-320002-000	消声器支架 Bracket	2		
17	GB5786-86	螺栓 M8 × 1 × 20 Bolt	4		
18	N163-320100-000	环状减震垫 Ringlike dampene	4		
19	GB96-85	垫圈 8 Washer	4		
20	GB5783-86	螺栓 M8 × 65 Bolt	2		
21	GB1337-88	螺母 M8 Nut	2		

图 37 冷却系统
Fig.37 Cooling system

E CPC20/25N-RW9 F1CPCD20/25N-RW8 M2CPCD20/25N-RW10B WCPCD20/25N-RW3	E1CPC20/25N-RW8 F2CPCD20/25N-RW10 GCPC20/25N-RW13 QCPCD20/25N-RW6B	E2CPC20/25N-RW10 MCPCD20/25N-RW9B HCPC20/25N-RW13 YCPCD20/25N-RW6	FCPCD20/25N-RW9 M1CPCD20/25N-RW8B V CPC20/25N-RW3
--	---	--	---



序号 Item No.	代号 Part No.	名称 Description	数量 Q'ty	备注或适用车型 Remarks or Series No	物料码 Code No.
	R568-330001-000	散热器进水管 Rubber pipe for inlet	1	Q	
	N152-330001-000	散热器进水管 Rubber pipe for inlet	1	GH	
	R9621-330001-000	散热器进水管 Rubber pipe for inlet	1	VW	
	R968-330001-000	散热器进水管 Rubber pipe for inlet	1	Y	
9	N163-333000-000	缓冲垫 Cushion	4	-2007.6	
	N163-333000-001	缓冲垫 Cushion	4	2007.6-	
10	GB5782-86	螺栓 M6×30 Bolt	4		
11	N163-330003-000	密封条 Seal strip	1		
12	N121-332000-000	护风圈总成 Fan shroud assembly	1	EE1E2 FF1F2	
	N152-332000-000	护风圈总成 Fan shroud assembly	1	GH	
	R531-332000-000	护风圈总成 Fan shroud assembly	1	MM1M2	
	R538-332000-000	护风圈总成 Fan shroud assembly	1	Q	

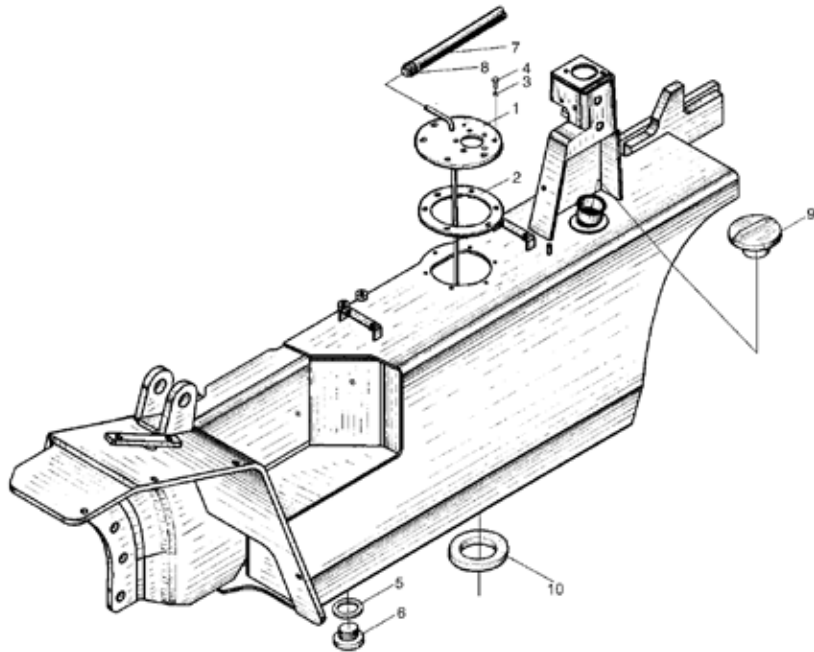
图 41 冷却系统
Fig.41 Cooling system

Z CPC20/25N-RW26-Y

序号 Item No.	代号 Part No.	名称 Description	数量 Q'ty	备注或适用车 型 Remarks or Series No	物料码 Code No.
15	GB5782-86	螺栓 M6 × 30 Bolt	4		
16	R9615-330002-000	发动机进水管 Inlet pipe	1		

图 47 燃油系统
Fig.47 Fuel system

I CPQ20/25N-RW11 I1 CPQ20/25N-RW22 J CPQD20/25N-RW11 J1 CPQD20/25N-RW22
L CPQD20/25N-RW11A L1 CPQD20/25N-RW22A NCPQD20/25N-RW11B N1 CPQD20/25N-RW22B



序号 Item No.	代号 Part No.	名称 Description	数量 Q'ty	备注或适用 车型 Remarks or Series No	物料码 Code No.
1	R964-341000-000	燃油箱盖组件 Cover of fuel case	1		
2	N163-700007-000	垫 washer	1		
3	JB982-77	垫圈 6 washer	6		
4	GB5783-86	螺栓 M6X16 Bolt	6		
5	JB982-77	垫圈 24 washer	1		
6	N163-340008-000	螺塞 Pulg	1		
7	R964-340001-W00	输油胶管 (内径 8) Rubber pipe	1		
8	Q672-18-G00	双钢丝式环箍 18 Clampe	2		
9	N163-341000-G00	燃油箱盖 Cover of fuel case	1		
10	N163-340002-000	磁铁 Ring magnetic iron	1		

CLICK HERE TO **DOWNLOAD** THE COMPLETE MANUAL

- Thank you very much for reading the preview of the manual.
- You can download the complete manual from: www.heydownloads.com by clicking the link below



- Please note: If there is no response to CLICKING the link, please download this PDF first and then click on it.

CLICK HERE TO **DOWNLOAD** THE COMPLETE MANUAL

图 53 燃油系统
Fig.53 Fule system

1 CPCD20/25N-RW32 2 CPCD20/25N-RW33 3 CPCD20/25N-RW33B

序号 Item No.	代号 Part No.	名称 Description	数量 Q'ty	备注或适用 车型 Remarks or Series No	物料码 Code No.
1	N163-340008-000	螺塞	1		
2	JB982-77	垫圈 22 washer	1		
3	N163-700007-000	垫 washer	1		
4	JB982-77	垫圈 6 washer	6		
5	GB5783-86	螺栓 M6X16 Bolt	6		
6	R960-341000-000	燃油箱盖组件 Cover of fuel case	1		
7	R9621-340002-W00	输油胶管 (内径 8) Rubber pipe	1		
8	R9621-340001-W00	输油胶管 (内径 8) Rubber pipe	1		
9	YD-206-18-G00	燃油滤清器 Fuel separator	1		
10	198072-04320-G00	燃油滤清器支架 Support	1		
11	GB5783-86	螺栓 M8X15 Bolt	1		
12	GB93-87	垫圈 8 washer	1		
13	R9621-340003-W00	回油胶管 (内径 8) Rubber pipe	1		

图 61 发动机安装
Fig.61 Engine mount

R CPQ20/25N-RW7 S CPQD20/25N-RW7

序号 Item No.	代号 Part No.	名称 Description	数量 Q'ty	备注或适用车型 Remarks or Series No	物料码 Code No.
1	N163-350002-000	垫圈 Washer	4		
2	GB93-87	垫圈 16 Washer	4		
3	GB5786-86	螺栓 M16×1.5×55 Bolt	4		
4	R966-350100-000	发动机左支架 Engine left bracket	1		
5	GB93-87	垫圈 10 Washer	8		
6	GB5783-86	螺栓 M10×45 Bolt	8		
7	R966-350200-000	发动机右支架 Engine right bracket	1		
8	N150-350100-000	缓冲垫总成 Cushion assembly	2		
9	R966-350001-000	发动机左安装板 Engine left mount plate	1		
10	R966-350002-000	发动机右安装板 Engine right mount plate	1		

Fig. 4	Truck body system	All models of truck	
图 5	仪表架总成	全部车型	192
Fig. 5	Instrument frame assembly	All models of truck	
图 6	机罩及底板总成 (一)	全部车型	194
Fig. 6	Hood and floor board assembly(I)	All models of truck	
图 7	机罩及底板总成 (二)	除 O P 外所有车型	198
Fig. 7	Hood and floor board assembly(II)	All models of truck except O P	
图 8	锁扣总成	全部车型	199
Fig. 8	Lock catch assembly	All models of truck	
图 9	护顶架	全部车型	200
Fig. 9	Overhead guard	All models of truck	

图 5 Fig. 5	制动离合踏板总成(二) Brake clutch pedal assembly	所有车型	214
---------------	--	------	-----

序号 Item	名称 Description	适用车型 Series No.	页码 Page
图 6 Fig. 6	油门操纵总成 Throttle control assembly	ABC DOPXX1	215
图 7 Fig. 7	油门操纵总成 Throttle control assembly	4 5	217
图 8 Fig. 8	油门操纵总成 Throttle control assembly	QY 1 2 3	219
图 9 Fig. 9	油门操纵总成 Throttle control assembly	I I1 JJ1K LL1 NN1	221
图 10 Fig. 10	油门操纵总成 Throttle control assembly	RS	223
图 11 Fig. 11	油门操纵总成 Throttle control assembly	TU	225
图 12 Fig. 12	油门操纵总成 Throttle control assembly	VW	227
图 13 Fig. 13	油门操纵总成 Throttle control assembly	EE1 E2 FF1F2G HMM1M2	229
图 14 Fig. 14	换档操纵总成 Change over control assembly	ACEE1E2G I I1 ORV 4	231
图 15 Fig. 15	换档操纵总成 Change over control assembly	K L L1	232
图 16 Fig. 16	换档操纵总成 Change over control assembly	P	234
图 17 Fig. 17	手制动操纵 Hand brake contro	所有车型	236

	6	GB894.1-86	挡圈 28 Snap ring	1		20000954
	7	N163-510004-000	垫片 Shim	1		70023382
	8	N163-514001-000	套 Bushing	2		70022331
	9	N163-512002-000	止推圈 Thrust ring	2		70013728
	10	N163-510003-000	弹簧 Spring	2		70022059
	11	R561-514100-000	微动踏板 Inching pedal	1		70035259
	12	N163-512003-000	套 Bushing	2		70022327
	13	N163-510001-000	垫片 Shim	1		70022057
	14	R561-511000-000	底座 Seat	1		70035245

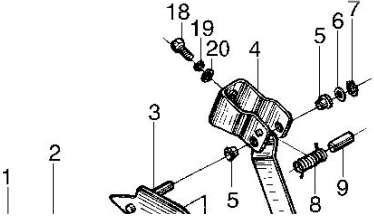
图 4 制动微动踏板总成 (一)

Fig.4 Brake and inching pedal assembly()

MCPCD20/25N-RW9B M1CPCD20/25N-RW8B M2 CPCD20/25N-RW10B NCPQD20/25N-RW11B
N1 CPQD20/25N-RW22B QCPCD20/25N-RW6B UCPCD20/25N-RW1B 3CPCD20/25N-RW33B

	序号 Item No.	代号 PartNo.	名称 Description	数量 Q'ty	备注或适用 车型 Remarksor SeriesNo	物料码 CodeNo.
	15	GB5783-86	螺栓 M8 × 30 Bolt M8 × 30	2		20000033
	16	GB6170-86	螺母 M8 Nut M8	2		20000031
	17	GB848-85	垫圈 8 Washer 8	1		20000769
	18	GB91-86	销 3.2 × 16 Pin 3.2 × 16	2		20000696
	19	GB882-86	销轴 B8 × 24 Pin shaft B8 × 24	1		20002715
	20	N163-513100-000	推耳 Push bracket	1		70022330

	18	N163-524000-000	油门拉线支架 Throttle line assembly	1	I H J J1K LL1	70022071
		R564-512000-000	油门拉线支架 Throttle line assembly	1	NN1	70036789
	19	PKD-170-G00	捆线带 PKD-170 Wire	2	I H J J1K LL1	11007681
	20	GB5783-86	螺栓M8×16 Bolt M8 × 16	2		20000107
	21	GB93-87	垫圈 8 Washer	2		20000026
	22	GB97.1-85	垫圈 8 Washer	2		20000034
				1		

图 10 油门操纵总成 Fig.10 Throttle control assembly		R CPQ20/25N-RW7 S CPQD20/25N-RW7				
	序号 Item No.	代号 PartNo.	名称 Description	数量 Q'ty	备注或适用 车型 Remarks or SeriesNo	物料码 CodeNo.
	1	N163-523000-000	踏板总成 Pedal assembly	1		70022070
	2	N163-520002-000	踏板垫 Pedal shim	1		70013504

	3	GB894.1-86	挡圈 14 Snap ring	1		20003475
	4	GB97.1-85	垫圈 14 Washer	1		20001915
	5	N163-532000-000	支架 Bracket	1		70022073
	6	N163-534001-000	衬套 Bushing	2		70022351
	7	N163-534100-000	支撑套 Bushing	1		70022352
	8	N163-535000-000	拉杆 Pull rod	1		70022076
	9	GB5783-86	螺栓 M8×20 Bolt	2		20000048
	10	GB93-87	垫圈 8 Washer	3		20000026
	11	GB6170-86	螺母 M8 Nut	1		20000031
	12	GB5783-86	螺栓 M8×30 Bolt	1		20000033
	13	GB882-86	销轴 6×16 Pin shaft	1		20000217
	14	GB91-86	销 2×20 Pin	1		20000466
	15	N163-531000-000	换档软轴 Shift cable	1		70022072

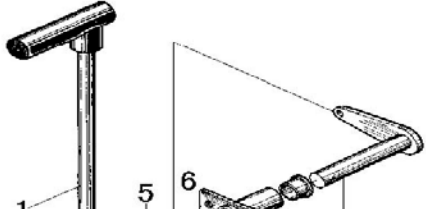
图 15 换档操纵总成 Fig.15 Change over control assembly		KCPCD20/25N-RW15A L CPQD20/25N-RW11A L1 CPQD20/25N-RW22A				
	序号 Item No.	代号 PartNo.	名称 Description	数量 Q'ty	备注或适用 车型 Remarks or SeriesNo	物料码 CodeNo.
	16	N163-536000-000	软轴支架 Bracket	1		70022077
	17	GB6170-86	螺母 M6 Nut M6	1		20001827

图 2 油泵总成
Fig. 2 Oil pump assembly

A CPC20/25N-RG5 B CPCD20/25N-RG5 C CPC20/25N-RG1 D CPCD20/25N-RG1 G CPC20/25N-RW13
H CPCD20/25N-RW13 O CPC20/25N-RG6 P CPCD20/25N-RG6 V CPC20/25N-RW3 W CPCD20/25N-RW3
X CPCD20/25N-RW27 X1 CPCD20/25N-RG30

序号 Item No.	代号 Part No.	名称 Description	数量 Q't y	备注或适用车型 Remarks or Series No	物料码 Code No.
1	GB5783-86	螺栓 M10 × 50 Bolt M10 × 50	2	除 U、W 外	20001141
	GB5783-86	螺栓 M10 × 30 Bolt M10 × 30	2	U、W	20000004
2	GB93-87	垫圈 10 Washer 10	2		20000003
3	GB97.1-85	垫圈 10 Washer 10	2		20000686
4	CBHZG-F32-A1 L-G00	齿轮泵 Gear pump	1	U W	11010278
	N152-601100-000	齿轮泵 Gear pump	1	G H	70025778
	N150-601100-000	齿轮泵 Gear pump	1	除 G H U W 外	70022993
5	Q672-38-G00	双钢丝式环箍 38 Clamp 38	2		11000146
6	N150-601201-000	接头体 Connector	1	除 U W 外	70022995
	N121-601101-000	接头体 Connector	1	U W	70026336
7	JISB2401-P29-G00	O 形密封圈 P29 O-ring P29	1		11007565
8	N132-604000-000	油管总成 Oil pipe assembly	1	G H	70026275
	R843-604000-000	油管总成 Oil pipe assembly	1	V W	70040173
	N120-601000-000	油管总成 Oil pipe assembly	1	除 G H V W 外	70023648
9	N163-601201-000	管接头 Pipe connector	1	除 V W 外	70022357

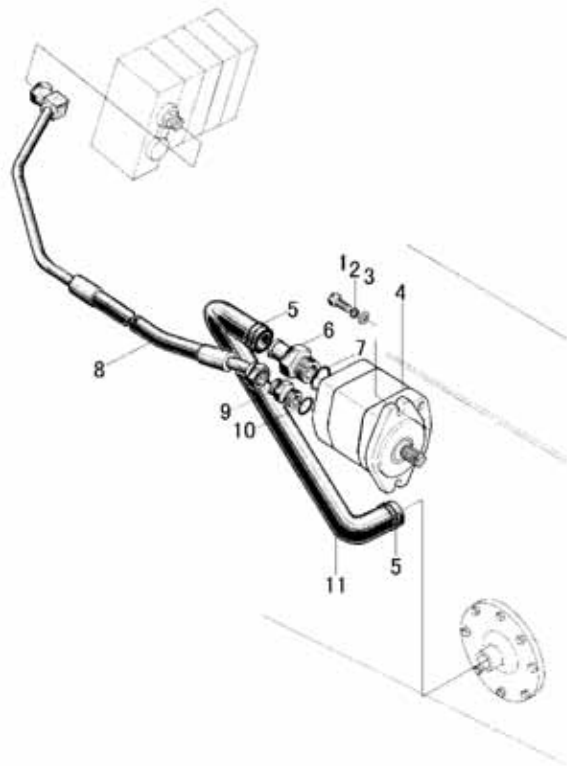
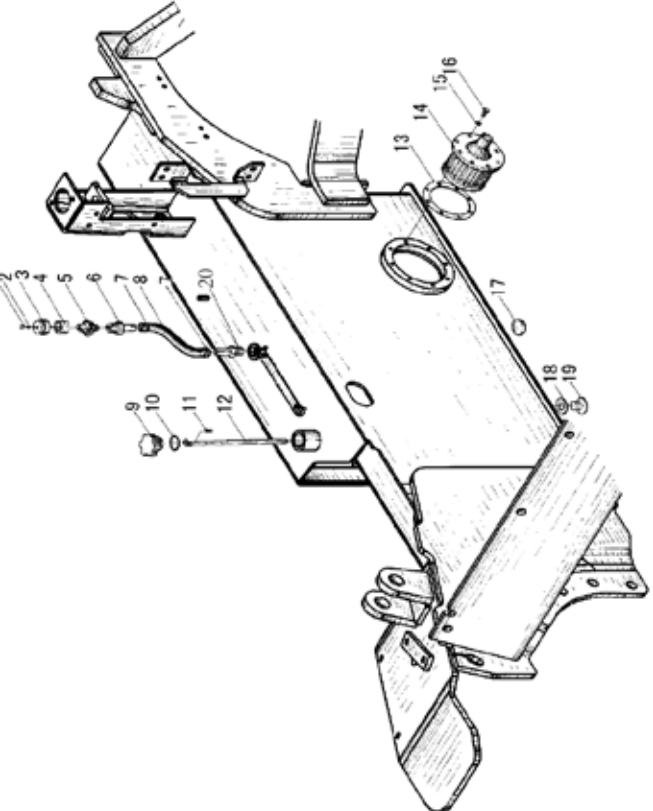


图 8 液压油箱附件
Fig. 8 Hydraulic tank accessory

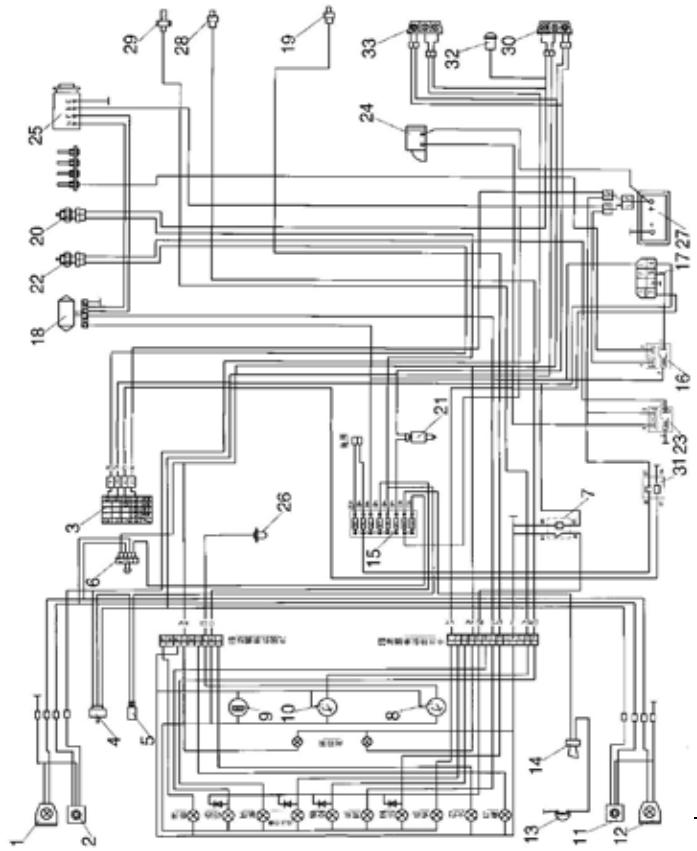
所有型号

	序号 Item No.	代号 Part No.	名称 Description	数量 Q'ty	备注或适用车型 Remarks or Series No	物料码 Code No.
	1	GB818-85	螺钉 M4 × 10 Screw M4 × 10	1		20003759
	2	GB93-87	垫圈 4 Washer 4	1		20000471
	3	N163-603102-000	呼吸器罩 Cover	1		70023817
	4	N163-603103-000	滤芯 Filter element	1		70023818
	5	N163-603101-000	呼吸器座 Holder	1		70023816
	6	N163-603200-000	管接头 Pipe connector	2	2007.11 后数量为 1	70022094
	7	Q672-24-G00	双钢丝式环箍 24 Clamp 24	2		11000147
	8	N163-603001-000	软管 Pipe	1		70022090
		R9615-603001-000	软管 Pipe	1		70040010
	9	N163-603301-000	盖 Cover	1		70022364
	10	JISB2401-P29-G00	O 形密封圈 P29 O-ring P29	1		11007271
	11	GB818-85	螺钉 M4 × 6 Screw M4 × 6	1		20003488
	12	N163-603302-000	标尺 Dips tick	1		70022365
	13	N163-603002-000	密封垫 Seal pad	1		70022091
	14	N163-603400-000	吸油滤油器 Suction filter	1		70022095

	10	DW-2HZA	水温表 Water temperature gauge	(1)	组合仪表配	70021862
--	----	---------	--------------------------------	-----	-------	----------

图 1 电气系统 Fig.1 Electrical system	A CPC20/25N-RG5	O CPC20/25N-RG6
	C CPC20/25N-RG1	P CPCD20/25N-RG6

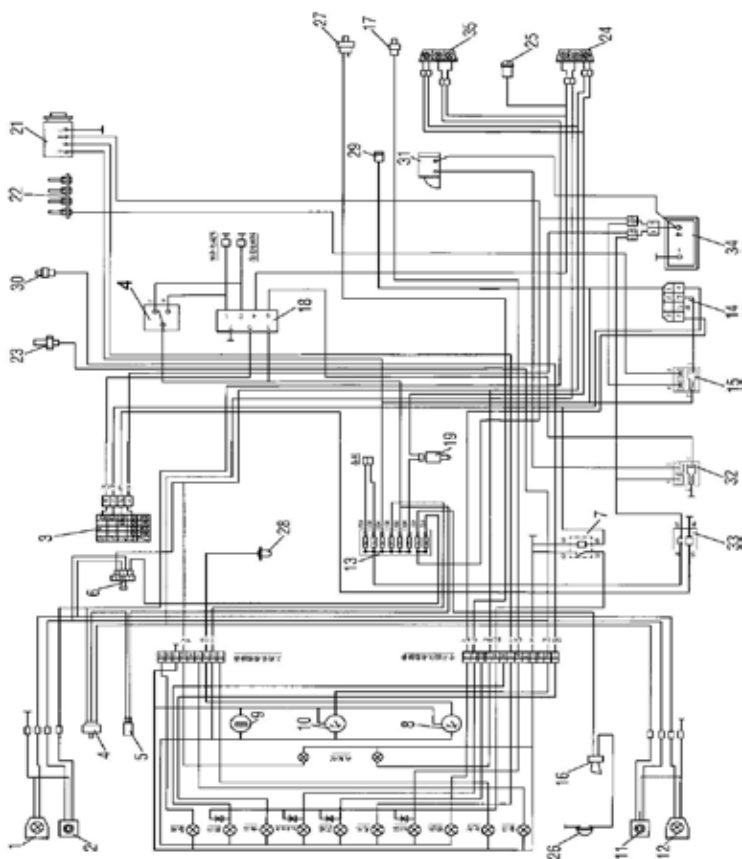
序号 Item No.	代号 PartNo.	名称 Description	数量 Q'ty	备注或适用 车型 Remarks or SeriesNo	物料码 CodeNo.
11	QXD160×48	左前小灯 Left side lamp	1	A C	70021863
	R959-751000-000	前小灯 side lamp	1	O P	70050504
12	WD100×90	左前大灯 Left head lamp	1		70036218
13		喇叭按钮 Horn button	(1)	方向盘配	
14	DL124ED	喇叭 Horn	1		11000049
15	BX2080	保险丝盒 Fuse	1		70021857
16	JD195	预热继电器 Preheater relay	1		70022133
17	YJD101	预热定时器 Timer relay	1		11003428
18	JFT147-14B	电压调节器 Pressure adjuster	1		11001451
19	300112A00AD	油温报警器 Oil warning switch	1	-2006.7 P	11007606
	WG-2K(RC1/2)	油温报警器 Oil warning switch	1	2006.8- P	11010990
20	JK208A	倒车灯开关 Reverse switch	(1)	变速箱配	



	11	QXD160×48	左前小灯 Left side lamp	1		70021863
--	----	-----------	------------------------	---	--	----------

图4 电气系统 Fig.4 Electrical system	F CPCD20/25N-RW9	M CPCD20/25N-RW9B
	F1CPCD20/25N-RW8	M1CPCD20/25N-RW8B
	F2CPCD20/25N-RW10	M2CPCD20/25N-RW10 B

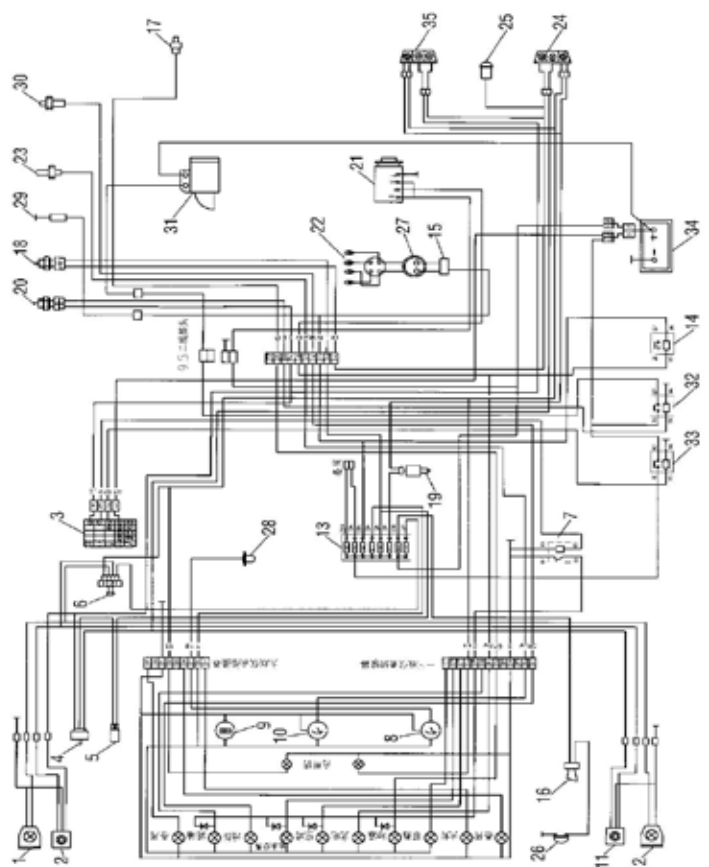
序号 Item No.	代号 PartNo.	名称 Description	数量 Q'ty	备注或适用 车型 Remarks or SeriesNo	物料码 CodeNo.
12	WD100×90	左前大灯 Left head lamp	1		70036218
13	BX2080	保险丝盒 Fuse	1		70021857
14	YJD101	预热定时器 Timer relay	1		11003248
15	JD195	预热继电器 Preheater relay	1		70022133
16	DL124ED	喇叭 Horn	1		11000049
17	300112A00AD	油温报警器 Oil warning switch	1	-2006.7	11007606
	WG-2K(RC1/2)	油温报警器 Oil warning switch	1	2006.8-	11010990
18	H24C2-40601	控制盒 Control box	1		11009490
19	JK231C	制动灯开关 Brake switch	1		70021853
20	JK208A	倒车灯开关 Reverse switch	(1)	变速箱配	
21	5812003411	发电机 12V-35A Alternator	(1)	发动机配	
22	8943197002	预热塞 Preheater	1	发动机配	



	22	22401-W8914	火花塞 Spark plug	(1)	发动机配	
--	----	-------------	-------------------	-----	------	--

图7 电气系统 Fig.7 Electrical system	I CPQ20/25N-RW11	L CPQD20/25N-RW11A
	II CPQ20/25N-RW22	L1CPQD20/25N-RW22 A

序号 Item No.	代号 PartNo.	名称 Description	数量 Q'ty	备注或适用 车型	物料码 CodeNo.
				Remarks or SeriesNo	
23	WG-2(M12x1.25)	水温传感器 Water temperature sensor	(1)	组合仪表配	
24	XH8	后灯 Tail lamp	2	-2005.6	70036222
	R960-771000-000	左后灯 Left tail lamp	1	2005.6-	70036224
25	DJB-12	倒车报警器 Reverse warner	1		70021850
26		喇叭按钮 Horn button	(1)	方向盘配	
27	22100-60K10	分电器 Current separator	(1)	发动机配	
28	RG-5	油量传感器 Oil quality sensor	1		70033762
29		汽化器 Vaporizationh	(1)	发动机配	
30	25240-89911	油压报警器 Fud pressure waming switch	(1)	发动机配	
31	23300-K9160	起动机 Starter	(1)	发动机配	
32	JD131	起动继电器 Start relay	1		70022133
33	JD196	点火继电器 Lgnition relay	1		70021845



	11		喇叭按钮 Horn button	(1)	方向盘配	
--	----	--	---------------------	-----	------	--

图 10 电气系统
Fig.10 Electrical system

Q CPCD20/25N-RW6B
Y CPCD20/25N-RW6

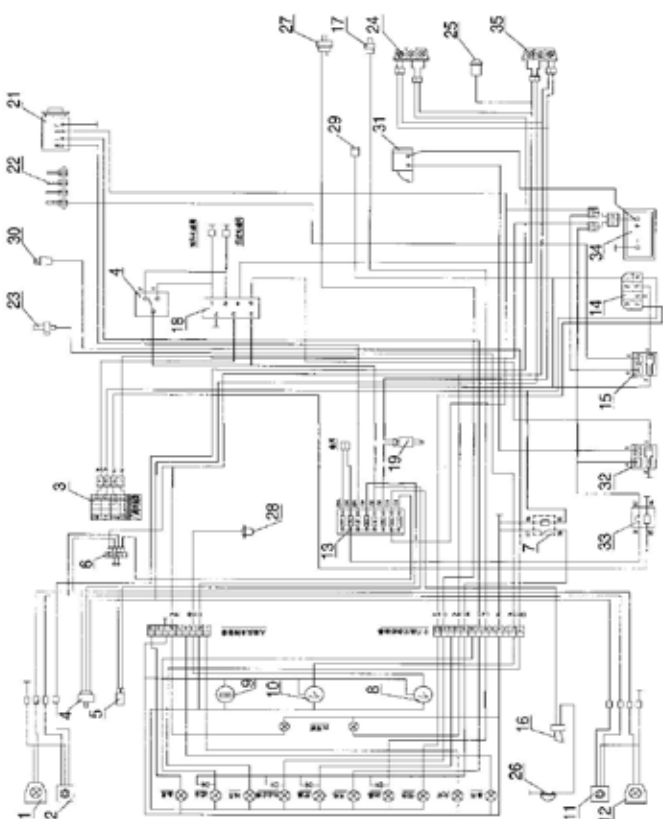
序号 Item No.	代号 PartNo.	名称 Description	数量 Q'ty	备注或适用 车型 Remarks or SeriesNo	物料码 CodeNo.
12	QXD160×48	左前小灯 Left side lamp	1		70021863
13	WD100×90	左前大灯 Left head lamp	1		70036218
14	DL124ED	喇叭 Horn	1		11000049
15	RG-5	油量传感器 Oil quality sensor	1		70033762
16	H24C2-40601	控制盒 Control box	1		11009490
17	BX2080	保险丝盒 Fuse	1		70021857
18	JK231C	制动灯开关 Brake switch	1		
19	119005-77050	预热塞 Preheat plug	(1)	发动机配	
20	119836-77201	发电机 12V-40A Alternator	(1)	发动机配	
21	WG-2(M16x15)	水温传感器 Water temperature sensor	(1)	组合仪表配	
22	114250-39450	油压报警器 Fuel pressure warning switch	(1)	发动机配	
23		停车继电器 Shut-down relay	(1)	发动机配	

	10	DW-2HZA	水温表 Water temperature gauge	(1)	组合仪表配	70021862
	11	QXD160×48	左前小灯 Left side lamp	1		70021863
	12	WD100×90	左前大灯 Left head lamp	1		70036218

图 13 电气系统
Fig.13 Electrical system

T CPCD20/25N-RW1
U CPCD20/25N-RW1B

序号 Item No.	代号 PartNo.	名称 Description	数量 Q'ty	备注或适用 车型 Remarks or SeriesNo	物料码 CodeNo.
13	BX2080	保险丝盒 Fuse	1		70021857
14		预热定时器 Timer relay	(1)	发动机配	
15	JD195	预热继电器 Preheater relay	1		70022133
16	DL124ED	喇叭 Horn	1		11000049
17	WG-2K(RC1/2)	油温报警器 Oil warning switch	1	2006.8-	11010990
18	H24C2-40601	控制盒 Control box	1		11009490
19	JK231C	制动灯开关 Brake switch	1		7002185.3
21	EE3005	发电机 12V-60A Alternator	(1)	发动机配	
22		预热塞 Preheater	(1)	发动机配	



	34		警灯 Lamp	1		

图 17 电气系统
Fig.17 Electrical system

2 CPCD20/25N-RW33
3 CPCD20/25N-RW33B

序号 Item No.	代号 PartNo.	名称 Description	数量 Q'ty	备注或适用 车型 Remarks or SeriesNo	物料码 CodeNo.
1	WD100 × 90	右前大灯 Right head lamp	1		70036218
2	QXD160 × 48	右前小灯 Right side lamp	1		70021863
3	JK406C	预热启动开关 Pre-heat & start switch	1		70022139
4	R960-705000-000	组合开关 switch	1		70038265
5	SG-152	闪光器 Flasher	1		
6	D704-1F	计时表 Timer	(1)	组合仪表配	70021862
7	DW-2HZA	水温表 Water temperature gauge	(1)	组合仪表配	70021862

CLICK HERE TO **DOWNLOAD** THE COMPLETE MANUAL

- Thank you very much for reading the preview of the manual.
- You can download the complete manual from: www.heydownloads.com by clicking the link below



- Please note: If there is no response to CLICKING the link, please download this PDF first and then click on it.

CLICK HERE TO **DOWNLOAD** THE COMPLETE MANUAL