



## HYDRAULIC CRANE PARTS CATALOG

# URV370 SERIES

適用号機  
SERIAL No. F100001 ~

PCURV370200003A

3-12, Higashishinagawa 2-chome, Shinagawa-ku Tokyo 140-0002, Japan  
TEL: (TOKYO 03) 5460-4151 FACSIMILE: (TOKYO 03) 5460-4191

\*\*\*\*\*  
☎ 140-0002 東京都品川区東品川2-3-12 センタービル (7F)  
TEL 03(5460)4151 FAX 03(5460)4191

**FURUKAWA UNIC CORPORATION**  
PRINTED IN JAPAN

CLICK HERE TO **DOWNLOAD** THE COMPLETE MANUAL

- Thank you very much for reading the preview of the manual.
- You can download the complete manual from: [www.heydownloads.com](http://www.heydownloads.com) by clicking the link below



- Please note: If there is no response to CLICKING the link, please download this PDF first and then click on it.

CLICK HERE TO **DOWNLOAD** THE COMPLETE MANUAL

目 次/CONTENTS

図解番号 FIG. No.	名 称 SECTION NAME	実施号機 SERIAL No.	部 品 番 号 PARTS No.	頁 PAGE
10-2-1	クラッチシリンダ組立(URV370系 F 仕様) CLUTCH CYLINDER ASS'Y(URV370 series F type)		01F0 16000	233
11-1	デリックシリンダ組立(全機種共通) DERRICK CYLINDER ASS'Y(ALL MODELS)		090B 11000	235
11-1-1	カウンタバランスバルブ組立(CB-03ED-W) (デリック用) (全機種共通) COUNTER BALANCE VALVE ASS'Y(CB-03ED-W) (DERRICK CYLINDER) (ALL MODELS)		6060 22000	237
12-1	アウトリガシリンダ組立(URV370系 K, 標準仕様) OUTRIGGER CYLINDER ASS'Y(URV370 series K & STD type)		090B 13000	239
12-1-1	パイロットチェックバルブ組立(CP-03F) (全機種共通) PILOT CHECK VALVE ASS'Y(CP-03F) (ALL MODELS)		6016 81000	241
12-2	アウトリガシリンダ組立(URV370系 GK, G 仕様) OUTRIGGER CYLINDER ASS'Y(URV370 series GK & G type)		09D0 13000	243
13-1	スイベルジョイント組立(URV370系 K 標準仕様) SWIVEL JOINT ASS'Y(URV370 series K & STD type)		090B 43000	245
13-1-1	スリップリング組立(URV370系 K, 標準仕様) SLIP RING ASS'Y(URV370 series K & STD type)		090B 93000	247
13-2	スイベルジョイント組立(URV370系 F 仕様) SWIVEL JOINT ASS'Y(URV370 series F type)		0825 43000	249
14-1	コントロール組立(URV370系 K 仕様) CONTROL ASS'Y(URV370 series K type)		090B 58000	251
14-2	コントロール組立(URV370系 標準仕様) CONTROL ASS'Y(URV370 series STD type)		091P 58000	257
14-3	コントロール組立(URV370系 F 仕様) CONTROL ASS'Y(URV370 series F type)		098K 58000	263
15-1	工 具(全機種共通) TOOLS(ALL MODELS)		0138 84000	269
16-1	銘 板(URV370系 K 仕様) NAME PLATE(URV370 series K type)		090B 83000 090A 81000 090B 81000 090C 81000 090D 81000	271

図解番号 FIG. No.	名 称 SECTION NAME	URV370K				URV370 STD				URV370RK				URV370R			
		373	374	375	376	373	374	375	376	373	374	375	376	373	374	375	376
19-1	ワイヤロープ押えローラ装置組立 (URV375, 376) WIRE ROPE CLAMPING ROLLER DEVICE ASS'Y(URV375, 376)	△	△	○	○	△	△	○	○	△	△	○	○	△	△	○	○
20-1	リヤアウトリガ組立(URV376) REAR OUTRIGGER ASS'Y(URV376)	△	△	△	○	△	△	△	○	△	△	△	○	△	△	△	○
20-2	アウトリガシリンダ(リヤ)組立(URV376) OUTRIGGER CYLINDER(Rear) ASS'Y(URV376)	△	△	△	○	△	△	△	○	△	△	△	○	△	△	△	○
20-3-1	パイピング(リヤアウト)組立(URV376) PIPING(Rear outrigger) ASS'Y(URV376)	△	△	△	○	△	△	△	○	△	△	△	○	△	△	△	○
20-4	コントロール(リヤアウト)組立(URV376) CONTROL(Rear outrigger) ASS'Y(URV376)	△	△	△	○	△	△	△	○	△	△	△	○	△	△	△	○
21-1	リモコン取付配線組立(有線式)(URV370系 RK, R 仕様) REMOTE CONTROL FITTING WIRINGS ASS'Y(Wired)(URV370 series RK, R type)									○	○	○	○	○	○	○	○
21-1-1	コントロールボックス組立(URV370系 RK, R 仕様) CONTROL BOX ASS'Y(URV370 series RK, R type)									○	○	○	○	○	○	○	○
21-1-2	コネクタボックス組立(URV370系 RK, R 仕様) CONNECTOR BOX ASS'Y(URV370 series RK, R type)									○	○	○	○	○	○	○	○
21-1-3	アクセルユニット組立(URV370系 RK, R 仕様) ACCELERATOR UNIT ASS'Y(URV370 series RK, R type)									○	○	○	○	○	○	○	○
21-2	リモコン取付配線組立(無線式)(URV370系 RK, R 仕様) REMOTE CONTROL FITTING & WIRINGS ASS'Y(Wireless)(URV370 series RK, R type)									○	○	○	○	○	○	○	○
22-1-1	有線リモコン付属品(URV370系 RK 仕様) WIRE REMOTE CONTROL ACCESSORIES(URV370 series RK type)									○	○	○	○				
22-1-2	遠隔操作器組立(URV370系 RK 仕様) REMOTE CONTROLLER ASS'Y(URV370 series RK type)									○	○	○	○				
22-2-1	ラジコン付属品(RC-33R-AK)(URV370系 RK, R 仕様) RADIO REMOTE CONTROL ACCESSORIES(RC-33R-AK)(URV370 series RK, R type)									○	○	○	○	○	○	○	○
22-3-1	スーパーラジコン付属品(RC-100T-AK)(URV370系 RK, R 仕様) SUPER RADIO REMOTE CONTROL ACCESSORIES(RC-100T-AK)(URV370 series RK, R type)									○	○	○	○	○	○	○	○
22-4-1	有線リモコン付属品(URV370系 R 仕様) WIRE REMOTE CONTROL ACCESSORIES(URV370 series R type)													○	○	○	○
22-4-2	遠隔操作器組立(URV370系 R 仕様) REMOTE CONTROLLER ASS'Y(URV370 series R type)													○	○	○	○
24-1	コントロールバルブ組立(7連)(K 仕様) CONTROL VALVE ASS'Y(7-spools)(K type)	○	○	○	○												
24-1-1	リリーフバルブ組立(RT-04A) RELIEF VALVE ASS'Y(RT-04A)	○	○	○	○												
24-1-2	ポートリリーフバルブ組立(RT-15PK) PORT RELIEF VALVE ASS'Y(RT-15PK)	○	○	○	○					○	○	○	○				
24-2	コントロールバルブ組立(6連)(標準仕様) CONTROL VALVE ASS'Y(6-spools)(STD. type)					○	○	○	○								

3段ブーム組立(URV373 K仕様)  
Fig. 1-4 3-section BOOM ASS'Y(URV373 K type)

類番 KEY No.	部品番号 PARTS No.	部品名 PARTS NAME	個 数 Qty	Q t y	記 号 M A R K	備考 NOTE	類番 KEY No.	部品番号 PARTS No.	部品名 PARTS NAME	個 数 Qty	Q t y	記 号 M A R K	備考 NOTE
30	090B 21220	プレート Plate	8				44	7241 10300	スナップリング Ring-snap	2			
31	08H6 21120	プレート Plate	1				45	7231 08030	割ピン Pin-split	1			
32	090A 21050	カバー Cover	1				46	7231 06030	割ピン Pin-split	1			
33	08J0 21041	ワイヤソケット Socket-wire	1				47	7119 12D30	調質ボルト Bolt	1			
34	0123 32090	ウエッジ Wedge	1				48	7601 29060	座金組込調質ボルト Bolt & Washer	1			
35	2500 96140	カラー Collar	1				49	7601 29045	座金組込調質ボルト Bolt & Washer	4			
36	08H6 21131	キャップ Cap	1				50	7141 10020	座金組込ボルト Bolt & Washer	1			
37	080C 21140	シム Shim	8			t=1.0	51	7141 10016	座金組込ボルト Bolt & Washer	4			
38	090B 21230	シム Shim	8			t=1.0	52	7142 06015	座金組込ボルト Bolt & Washer	1			
39	090B 21250	シム Shim	8			t=0.5	53	7142 05012	座金組込ボルト Bolt & Washer	3			
40	7505 18031	コードリール Reel-cord	1			CR2106F3	54	7111 06020	ボルト Bolt	2			
40-1	750518034	メインコード Cord-main	1			10.1m	55	7601 10059	十字穴付タッピングネジ Screw-tapping	1			
41	☆						56	7260 60022	ベアリング Bearing	2			
42	7241 20200	スナップリング Ring-snap	2				57	☆					
43	7241 20250	スナップリング Ring-snap	2				58	7222 11060	スプリングワッシャ Washer-spring	2			

3段ブーム組立(URV373 F仕様)  
Fig. 1-6 3-section BOOM ASS'Y(URV373 F type)

類番 KEY No.	部品番号 PARTS No.	部品名 PARTS NAME	個 数 Qty	記 号 MARRK	備考 NOTE	類番 KEY No.	部品番号 PARTS No.	部品名 PARTS NAME	個 数 Qty	記 号 MARRK	備考 NOTE
1~79	098J 21000	3段ブーム組立 3-section Boom Ass'y	1 set	△		15	☆				
1	090A 21014	ブーム(1) Boom(1)	1			16	0188 21122	ピン(30) Pin(30)	1		ブーム(1) Boom(1)
2	090A 21021	ブーム(2) Boom(2)	1			17	090B 21160	ピン(20) Pin(20)	1		ブーム(2) Boom(2)
3	098J 21011	ブーム(3) Boom(3)	1			18	0183 21150	ピン(25) Pin(25)	1		ブーム(3) Boom(3)
4	K821 00811	シーブ Ass'y Sheave Ass'y	2 set			19	088D 21090	ピン(20) Pin(20)	1		スライドシーブ Slide sheave
5	0185 21031	シーブ(4.85×55) Sheave(4.85×55)	1			20	0806 21090	ピン(15) Pin(15)	1		
6	090B 21060	摺動板 Plate-slide	2			21	08AC 21122	ボルト Bolt	8		
7	090B 21070	摺動板 Plate-slide	4			22	080B 21210	ガイド(18.5) Guide(18.5)	2		
8	08K5 21250	摺動板 Plate-slide	2			23	08MJ 21060	ガイド(29.5) Guide(29.5)	2		
9	090B 21090	摺動板 Plate-slide	4			24	☆				
10	090A 21040	摺動板 Plate-slide	4			25	08BK 21040	カラー Collar	2		
11	0806 21051	ローラ Roller	1			26	7703 10027	ニップルキャップ Cap-nipple	3		
12	090B 21120	ブッシュ Bushing	2			27	090C 21120	スライドベース(200) Base-slide(200)	1		
13	090B 21130	ピン(50) Pin(50)	1		デリック Derrick	28	08H6 21060	スライドベース(160) Base-slide(160)	1		
14	☆					29	0149 21321	指針 Indicator	2		

4段ブーム組立(URV374 K仕様)  
Fig. 1-7 4-section BOOM ASS'Y(URV374 K type)

類番 KEY No.	部品番号 PARTS No.	部品名 PARTS NAME	個 数	Q t y	備 考 NOTE	類番 KEY No.	部品番号 PARTS No.	部品名 PARTS NAME	個 数	Q t y	備 考 NOTE
60	7222 11120	スプリングワッシャ Washer-spring	1			74	2500 96140	カラー Collar	1		
61	7222 11080	スプリングワッシャ Washer-spring	2			75	08H6 21131	キャップ Cap	1		
62	7221 12120	平ワッシャ Washer-plain	1			76	7111 06020	ボルト Bolt	2		
63	090B 21220	プレート Plate	12			77	7211 11060	ナット Nut	2		
64	7221 12050	平ワッシャ Washer-plain	2			78	7222 11060	スプリングワッシャ Washer-spring	2		
65	080C 21140	シム Shim	9		t=1.0	79	7221 12060	平ワッシャ Washer-plain	1		
66	090B 21230	シム Shim	12		t=1.0	80	7505 16001	ワイヤバンド Band-wire	1		
67	090B 21240	カバー Cover	1			81	☆				
68	08J0 21041	ワイヤソケット Socket-wire	1			82	7505 23002	ワイヤクランプ Clamp-wire	1		
69	7601 29060	座金組込調質ボルト Bolt & Washer	1			83	7601 10059	十字穴付タッピングネジ Screw-tapping	1		
70	0123 32090	ウエッジ Wedge	1			84	7243 31000	グリスニップル Nipple-grease	2		
71	090B 21250	シム Shim	12		t=0.5	85	7117 08020	調質ボルト Bolt	4		
72	7505 18027	コードリール Reel-cord	1		CR2108F3	86	7231 06030	割ピン Pin-split	1		
72-1	750518028	メインコード Cord-main	1		11.6m	87	7221 12100	平ワッシャ Washer-plain	2		
73	08H7 21070	プレート Plate	1			88	7211 11160	ナット Nut	4		

4段ブーム組立(URV374 標準仕様)  
 Fig. 1-8 4-section BOOM ASS'Y(URV374 STD type)

類番 KEY No.	部品番号 PARTS No.	部品名 PARTS NAME	個 数 Q t y	備 考 NOTE	類番 KEY No.	部品番号 PARTS No.	部品名 PARTS NAME	個 数 Q t y	備 考 NOTE
89	☆								
90	091P 21020	プレート Plate	1						
91	7702 90039	ジョイント Joint	1						
92	090B 21260	ジョイント Joint	1						
93	7702 90147	座付エルボ Elbow	1						

5段ブーム組立(URV375 K仕様)

Fig. 1-10 5-section BOOM ASS'Y(URV375 K type)

類番 KEY No.	部品番号 PARTS No.	部品名 PARTS NAME	個数 Qty	記号 MARK	備考 NOTE	類番 KEY No.	部品番号 PARTS No.	部品名 PARTS NAME	個数 Qty	記号 MARK	備考 NOTE
1~105	090C 21000	5段ブーム組立 5-section Boom Ass'y	1	△		15	0806 21061	ローラ Roller	1		
1	090C 21015	ブーム(1) Boom(1)	1			16	☆				
2	090C 21021	ブーム(2) Boom(2)	1			17	7260 60022	ベアリング Bearing	4		
3	090C 21030	ブーム(3) Boom(3)	1			18	090B 21120	ブッシュ Bushing	2		
4	090C 21043	ブーム(4) Boom(4)	1			19	090B 21130	ピン(50) Pin(50)	1		デリック Derrick
5	090C 21053	ブーム(5) Boom(5)	1			20	090B 21140	ピン(35) Pin(35)	1		ワイヤソケット Wire socket
6	K821 00811	シーブ Ass'y Sheave Ass'y	2	set		21	090B 21151	ピン(35) Pin(35)	1		トップシーブ Top sheave
7	0185 21031	シーブ(4.85×55) Sheave(4.85×55)	1			22	0188 21122	ピン(30) Pin(30)	1		ブーム(1) Boom(1)
8	090C 21060	シーブ(3.25×105) Sheave(3.25×105)	1			23	090B 21160	ピン(20) Pin(20)	1		ブーム(2) Boom(2)
9	08K5 21220	摺動板 Plate-slide	4			24	08ML 21110	ピン(25) Pin(25)	2		ブーム(4) Boom(4)
10	08VR 21050	摺動板 Plate-slide	2			25	088D 21090	ピン(20) Pin(20)	1		スライドシーブ Slide sheave
11	08VR 21070	摺動板 Plate-slide	2			26	0806 21090	ピン(15) Pin(15)	1		
12	08K5 21250	摺動板 Plate-slide	2			27	0806 21110	ピン(15) Pin(15)	1		
13	090B 21090	摺動板 Plate-slide	16			28	08AC 21122	ボルト Bolt	16		
14	0806 21051	ローラ Roller	1			29	090C 21090	シーブ(4.35×79) Sheave(4.35×79)	1		

5段ブーム組立(URV375 標準仕様)

Fig. 1-11 5-section BOOM ASS'Y(URV375 STD type)

類番 KEY No.	部品番号 PARTS No.	部品名 PARTS NAME	個 数 Q t y	備 考 M A R K	類番 KEY No.	部品番号 PARTS No.	部品名 PARTS NAME	個 数 Q t y	備 考 M A R K
30	☆				45	7241 90050	ブッシュナット Nut-push	2	
31	090C 21110	スライドベース(160) Base-slide(160)	1		46	7243 34000	グリスニップル Nipple-grease	1	
32	090B 21270	プレート Plate	1		47	7231 08030	割ピン Pin-split	1	
33	0806 21130	プレート Plate	1		48	7231 06025	割ピン Pin-split	1	
34	☆				49	7241 10300	スナップリング Ring-snap	2	
35	08BK 21040	カラー Collar	2		50	7241 20250	スナップリング Ring-snap	2	
36	☆				51	7114 14140	ボルト Bolt	1	
37	090C 21120	スライドベース(200) Base-slide(200)	1		52	7119 12D30	調質ボルト Bolt	1	
38	080C 21051	スライドベース(160) Base-slide(160)	1		53	7601 29045	座金組込調質ボルト Bolt & Washer	8	
39	08K5 21120	スライドベース(160) Base-slide(160)	1		54	7141 10020	座金組込ボルト Bolt & Washer	3	
40	080C 21070	ガイド(11.5) Guide(11.5)	2		55	7141 10016	座金組込ボルト Bolt & Washer	6	
41	083D 21270	ガイド(9.5) Guide(9.5)	6		56	7142 06015	座金組込ボルト Bolt & Washer	1	
42	090C 21130	ワイヤロープ(伸) Rope-wire(Boom Ext)	1	φ8×6015	57	7142 05012	座金組込ボルト Bolt & Washer	4	
43	090C 21140	ワイヤロープ(縮) Rope-wire(Boom Ret)	1	φ6×11230	58	7241 20200	スナップリング Ring-snap	4	
44	090C 21150	指針 Indicator	2		59	7161 08020	六角穴付ボルト Bolt	2	

6段ブーム組立(URV376 K仕様)  
Fig. 1-12 6-section BOOM ASS'Y(URV376 K type)

類番 KEY No.	部品番号 PARTS No.	部品名 PARTS NAME	個 数 Qty	備 考 NOTE	類番 KEY No.	部品番号 PARTS No.	部品名 PARTS NAME	個 数 Qty	備 考 NOTE
60	090C 21150	指針 Indicator	2		75	7260 60062	ベアリング Bearing	2	
61	090D 21090	ワイヤロープ(伸) Rope-wire(Boom Ext)	4	φ10	76	7260 60082	ベアリング Bearing	2	
62	083D 21320	ワイヤロープ(伸) Rope-wire(Boom Ext)	1	φ9	77	☆			
63	083D 21330	ワイヤロープ(伸) Rope-wire(Boom Ext)	1	φ9	78	7260 63102	ベアリング Bearing	2	
64	083D 21340	ワイヤロープ(伸) Rope-wire(Boom Ext)	1	φ9	79	083D 21410	プレート Plate	1	
65	083D 21350	ワイヤロープ(縮) Rope-wire(Boom Ret)	2	φ6	80	7243 34000	グリスニップル Nipple-grease	1	
66	090D 21110	ワイヤロープ(縮) Rope-wire(Boom Ret)	2	φ6	81	7161 10025	六角穴付ボルト Bolt	2	
67	083D 21370	ブラケット Bracket	1		82	7141 10020	座金組込ボルト Bolt & Washer	10	
68	083D 21380	ナット Nut	4		83	7141 10016	座金組込ボルト Bolt & Washer	2	
69	08J0 21041	ワイヤソケット Socket-wire	1		84	7142 06015	座金組込ボルト Bolt & Washer	5	
70	0123 32090	ウエッジ Wedge	1		85	7142 05012	座金組込ボルト Bolt & Washer	6	
71	080C 21140	シム Shim	12	t=1	86	7601 29046	座金組込調質ボルト Bolt & Washer	4	
72	090B 21230	シム Shim	20	t=1	87	7119 12D30	調質ボルト Bolt	1	
73	090B 21250	シム Shim	12	t=0.5	88	7601 29045	座金組込調質ボルト Bolt & Washer	4	
74	7260 60022	ベアリング Bearing	4		89	7117 10016	調質ボルト Bolt	6	

6段ブーム組立(URV376 標準仕様)

Fig. 1-13 6-section BOOM ASS'Y(URV376 STD type)

類番 KEY No.	部品番号 PARTS No.	部品名 PARTS NAME	個 数	Q t y	配 号 M A R K	備 考 NOTE	類番 KEY No.	部品番号 PARTS No.	部品名 PARTS NAME	個 数	Q t y	配 号 M A R K	備 考 NOTE
60	090C 21150	指針 Indicator	2				75	7260 60062	ベアリング Bearing	2			
61	090D 21090	ワイヤロープ(伸) Rope-wire(Boom Ext)	4			φ10	76	7260 60082	ベアリング Bearing	2			
62	083D 21320	ワイヤロープ(伸) Rope-wire(Boom Ext)	1			φ9	77	☆					
63	083D 21330	ワイヤロープ(伸) Rope-wire(Boom Ext)	1			φ9	78	7260 63102	ベアリング Bearing	2			
64	083D 21340	ワイヤロープ(伸) Rope-wire(Boom Ext)	1			φ9	79	083D 21410	プレート Plate	1			
65	083D 21350	ワイヤロープ(縮) Rope-wire(Boom Ret)	2			φ6	80	7243 34000	グリスニップル Nipple-grease	1			
66	090D 21110	ワイヤロープ(縮) Rope-wire(Boom Ret)	2			φ6	81	7161 10025	六角穴付ボルト Bolt	2			
67	083D 21370	ブラケット Bracket	1				82	7141 10020	座金組込ボルト Bolt & Washer	10			
68	083D 21380	ナット Nut	4				83	7141 10016	座金組込ボルト Bolt & Washer	2			
69	08J0 21041	ワイヤソケット Socket-wire	1				84	7142 06015	座金組込ボルト Bolt & Washer	5			
70	0123 32090	ウエッジ Wedge	1				85	7142 05012	座金組込ボルト Bolt & Washer	6			
71	080C 21140	シム Shim	12			t=1	86	7601 29046	座金組込調質ボルト Bolt & Washer	4			
72	090B 21230	シム Shim	20			t=1	87	7119 12D30	調質ボルト Bolt	1			
73	090B 21250	シム Shim	12			t=0.5	88	7601 29045	座金組込調質ボルト Bolt & Washer	4			
74	7260 60022	ベアリング Bearing	4				89	7117 10016	調質ボルト Bolt	6			

切換バルブ組立(URV373)

Fig. 2-2-1 SELECTOR VALVE ASS'Y(URV373)

類番 KEY No.	部品番号 PARTS No.	部品名 PARTS NAME	個 数 Qty	備 考 REMARK	備考 NOTE	類番 KEY No.	部品番号 PARTS No.	部品名 PARTS NAME	個 数 Qty	備 考 REMARK	備考 NOTE
1~15	0805 15071	切換バルブ組立 Selector valve Ass'y	1 set			15	7241 20140	スナップリング Ring-snap	1		
1	K815 07011	ボディ Body	1	△		S	9110 00141	パッキンセット Packing set	1 set		
2	K815 07020	チェック弁(1) Valve-check(1)	1								
3	V314 09031	チェック弁(2) Valve-check(2)	1								
4	K815 07070	スプール Spool	1								
5	K815 07030	カラー Collar	1	△							
6	K815 07040	カバー Cover	1	△							
7	K815 07050	スプリング(1) Spring(1)	1								
8	K815 07060	スプリング(2) Spring(2)	1								
S9	7311 71006	Oリング Ring- "O"	2								
S10	7701 70033	Oリング Ring- "O"	1								
S11	7321 21006	バックアップリング Ring-back up	1								
S12	7701 80040	バックアップリング Ring-back up	2								
13	7287 20100	六角穴付プラグ Plug	2								
14	7161 08015	六角穴付ボルト Bolt	1								

切換バルブ組立 (URV374, 375)

Fig. 2-4-1 SELECTOR VALVE ASS'Y (URV374, 375)

類番 KEY No.	部品番号 PARTS No.	部 品 名 PARTS NAME	個数Qty		記号 M R K	備 考 NOTE	類番 KEY No.	部品番号 PARTS No.	部 品 名 PARTS NAME	個数Qty		記号 M R K	備 考 NOTE
			374	375						374	375		
1~15	0806 15031	切換バルブ組立 Selector valve Ass'y	1 set	2 set			15	7241 20140	スナップリング Ring-snap	1	1		
1	K915 03011	ボディ Body	1	1	△		S	9110 00141	パッキンセット Packing set	1 set	1 set		
2	K815 07020	チェック弁(1) Valve-check(1)	1	1									
3	V314 09031	チェック弁(2) Valve-check(2)	1	1									
4	K815 07070	スプール Spool	1	1									
5	K815 07030	カラー Collar	1	1	△								
6	K815 07040	カバー Cover	1	1	△								
7	K815 07050	スプリング(1) Spring(1)	1	1									
8	K815 07060	スプリング(2) Spring(2)	1	1									
S9	7311 71006	Oリング Ring- "O"	2	2									
S10	7701 70033	Oリング Ring- "O"	1	1									
S11	7321 21006	バックアップリング Ring-back up	1	1									
S12	7701 80040	バックアップリンク Ring-back up	2	2									
13	7287 20100	六角穴付プラグ Plug	2	2									
14	7161 08015	六角穴付ボルト Bolt	1	1									

テレシリンダ(2)組立(URV375)  
Fig. 2-7 TELESCOPE CYLINDER(2) ASS'Y(URV375)

類番 KEY No.	部品番号 PARTS No.	部品名 PARTS NAME	個 数 Qty	配 列 M A R K	備考 NOTE	類番 KEY No.	部品番号 PARTS No.	部品名 PARTS NAME	個 数 Qty	配 列 M A R K	備考 NOTE
1~50	090C 17000	テレシリンダ(2)組立 Telescope cylinder(2)Ass'y	1	set		14	0806 15051	ピン(10) Pin(10)	1		
1	090C 17012	チューブ Ass'y(1) Tube Ass'y(1)	1			15	080C 17060	ローラ Roller	1		
2	090C 17020	ロッド Ass'y(1) Rod Ass'y(1)	1			16	090B 17110	ボルト Bolt	1		
3	090C 17031	グランド Gland	1			S17	8380 18024	バックイン Packing	1		
4	090C 17040	ピストン Piston	1			S18	8230 40050	バックイン Packing	1		
5	090C 17050	プランジャ Plunger	1			S19	8320 40050	バックイン Packing	2		
6	090C 17060	スライドパイプ Pipe-slide	1			S20	8290 40048	ダストシール Seal-dust	1		
7	0800 14051	ストッパ Stopper	1			S21	7311 91012	リング Ring- "O"	2		
8	0805 15060	ナット Nut	1			S22	7311 91015	リング Ring- "O"	4		
9	0807 17060	スペーサ Spacer	1			S23	7311 71018	リング Ring- "O"	1		
10	0806 15031	切換バルブ Ass'y Selector valve Ass'y	1			S24	7311 91026	リング Ring- "O"	1		
		Fig.2-4-1参照 See Fig.2-4-1				S25	7311 91648	リング Ring- "O"	1		
11	090C 17070	ブラケット Bracket	1			S26	7311 92025	リング Ring- "O"	2		
12	083J 17090	シーブ Sheave	1			S27	7701 70050	リング Ring- "O"	1		
13	0190 15131	ローラ Roller	1			S28	8280 40050	バックアップリング Ring-back up	1		

テレシリンダ組立(URV376)  
Fig. 2-9 TELESCOPE CYLINDER ASS'Y(URV376 K)

類番 KEY No.	部品番号 PARTS No.	部品名 PARTS NAME	個数 Qty	備考 NOTE	類番 KEY No.	部品番号 PARTS No.	部品名 PARTS NAME	個数 Qty	備考 NOTE
S28	8460 55065	パッキン Packing	2		S43	8280 50060	バックアップリング Ring-back up	1	
S29	8320 70085	パッキン Packing	2		S44	8280 72082	バックアップリング Ring-back up	1	
S30	8290 50058	ダストシール Seal-dust	1		S45	7321 21016	バックアップリング Ring-back up	3	
S31	8290 72082	ダストシール Seal-dust	1		S46	7701 80041	バックアップリング Ring-back up	6	
S32	7702 00056	パッキン Packing	2		47	7049 05008	六角穴付止ネジ Screw-set	1	
S33	8230 33043	パッキン Packing	2		48	7049 06006	六角穴付止ネジ Screw-set	1	
S34	7311 91016	Oリング Ring- "O"	4		49	7049 06008	六角穴付止ネジ Screw-set	3	
S35	7311 91058	Oリング Ring- "O"	1		50	7161 08030	六角穴付ボルト Bolt	3	
S36	7311 92060	Oリング Ring- "O"	1		51	7161 08065	六角穴付ボルト Bolt	2	
S37	7311 92085	Oリング Ring- "O"	1		52	7161 08110	六角穴付ボルト Bolt	1	
S38	7701 70036	Oリング Ring- "O"	1		53	7161 12030	六角穴付ボルト Bolt	4	
S39	7701 70037	Oリング Ring- "O"	1		54	7142 05012	座金組込ボルト Bolt & Washer	2	
S40	7311 77020	Oリング Ring- "O"	3		55	7141 08012	座金組込ボルト Bolt & Washer	6	
41	08GD 15050	スペーサ Spacer	1		56	7231 06030	割ピン Pin-split	2	
S42	7701 70045	Oリング Ring- "O"	1		57	7222 11120	スプリングワッシャ Washer-spring	4	

単索フック組立(URV370系 F仕様)  
 Fig. 3-3 SINGLE LINE HOOK ASS'Y(URV370 series F type)

類番 KEY No.	部品番号 PARTS No.	部 品 名 PARTS NAME	個 数 Qty	記 号 MARK	備 考 NOTE	類番 KEY No.	部品番号 PARTS No.	部 品 名 PARTS NAME	個 数 Qty	記 号 MARK	備 考 NOTE
1~10	0191 32000	単索フック組立 Single line hook Ass'y	1	set							
1	0020 32010	フック Hook	1								
2	013W 33010	ソケット Socket	1								
3	0020 32030	ナット Nut	1								
4	☆										
5	0113 32082	ストッパ Stopper	1								
6	0134 32111	スプリング Spring	1								
7	7234 05045	スプリングピン Pin-spring	1								
8	7234 04032	スプリングピン Pin-spring	1								
9	7221 12240	平ワッシャ Washer-plain	1								
10	7604 20005	スラストワッシャ Washer-thrust	1								

警報装置組立(URV340系 RK, R 仕様)

Fig. 4-3 ALARM DEVICE ASS'Y(URV340 series RK & R type)

類番 KEY No.	部品番号 PARTS No.	部品名 PARTS NAME	個数Q'ty		M R K	備考 NOTE
			373 S 375	376		
1~20	092M 91000	警報装置組立(A) Alarm device Ass'y(A)	1 set	1 set	△	
A1	7505 16002	ワイヤバンド Band-wire	1	1		T-18RW
A2	7505 16001	ワイヤバンド Band-wire	11	11		T-30RW
A3	7505 16005	ワイヤバンド Band-wire	2	2		
A4	6135 03000	音声アラーム Alarm-voice	1	1		
A5	7505 26002	クリップ Clip	6	6		
A6	☆					
A7	7505 26004	クリップ Clip	6	6		
A8	7505 26001	クリップ Clip	9	9		
A9	7503 03050	押釦スイッチAss'y Push button switch Ass'y	2	2		
A10	7503 01063	トグルスイッチAss'y Toggle switch Ass'y	2	2		
A11	7503 01064	トグルスイッチAss'y Toggle switch Ass'y	1	1		
A12	092M 91010	ワイヤハーネス Harness-wire	1	1		
A13	7142 06012	座金組込ボルト Bolt & Washer	1	1		
A14	7505 30001	ダクト Duct	2	2		0.95m

類番 KEY No.	部品番号 PARTS No.	部品名 PARTS NAME	個数Q'ty		M R K	備考 NOTE
			373 S 375	376		
A15	090B 91020	スイッチボックス Box-switch	2	2		
A16	090B 91030	ブラケット Bracket	6	6		
A17	☆					
A18	090B 91040	カバー Cover	2	2		
A19	7505 26005	クリップ Clip	6	6		
A20	7505 16008	ワイヤバンド Band-wire	5	5		T-50MRW
1~10	090B 92000	警報装置組立(B) Alarm device Ass'y(B)	1 set		△	
	090D 92000	警報装置組立(B) Alarm device Ass'y(B)		1 set	△	
B1	☆					
B2	6032 18000	巻過警報器(検出器) Alarm-overwinding(detector)	1	1		
B3	7142 06012	座金組込ボルト Bolt & Washer	2	2		
B4	7241 90050	プッシュナット Nut-push	1	1		
B5	08FM 91052	カバー Cover	1	1		
B6	7142 04006	座金組込ボルト Bolt & Washer	2	2		

油圧駆動装置(URV370系 標準仕様)

Fig. 5-2 HYDRAULIC DRIVING DEVICE(URV370 series STD type)

類番 KEY No.	部品番号 PARTS No.	部品名 PARTS NAME	個 数 Q t y	配 号 M A R K	備 考 NOTE	類番 KEY No.	部品番号 PARTS No.	部品名 PARTS NAME	個 数 Q t y	配 号 M A R K	備 考 NOTE
1~4	091P 61000	油圧駆動装置 Hydraulic driving device	1 set	△							
1	6051 33000	コントロールバルブ組立 Control valve Ass'y  Fig.24-2参照 See Fig.24-2	1		6連 6-spools						
2	7403 20026	油圧モータ(ホイス用) Hydraulic motor(Hoist)	1		CAPM25-25						
2-1	9110 00261	パッキンセット Packing set	1								
3	7403 60027	油圧モータ(旋回用) Hydraulic motor(Slewing)	1		SBP07SS						
3-1	9110 00338	パッキンセット Packing set	1								
4-1	7405 80204	カートリッジフィルタ Filter-cartridge	1								
4-2	7405 80201	ヘッド Head	1								

パイピング(ホイストモータ)(URV370系 K仕様)  
Fig. 6-1-2 PIPING(Hoist motor)(URV370 series K type)

類番 KEY No.	部品番号 PARTS No.	部品名 PARTS NAME	個 数 Qty	配 列 M A R K	備考 NOTE	類番 KEY No.	部品番号 PARTS No.	部品名 PARTS NAME	個 数 Qty	配 列 M A R K	備考 NOTE
1~25	090B 65000	パイピング(ホイストモータ) Piping(Hoist motor)	1 set	△		15	7701 13143	高圧ゴムホース Hose-pressure, rubber	1		PF3/8×850
1	7702 90038	ジョイント Joint	2			16	☆				
2	0143 62022	ホースジョイント Joint-hose	1			17	090B 65110	パイプ(9) Pipe(9)	1		φ12
3	0182 62050	ホースジョイント Joint-hose	1			18	7281 71202	エルボニップル Nipple-elbow	1		
4	7702 50047	スイベルエルボ Elbow-swivel	1			19	7281 71203	エルボニップル Nipple-elbow	1		
5	☆					20	7280 51202	コネクタ(オス) Connector(M)	1		
6	7701 13141	高圧ゴムホース Hose-pressure, rubber	1		PF3/8×550	21	770A 02J06	雄々アダプタ Adapter(M)(M)	1		
7	77H1 12000	ゴムホース Hose-rubber	ℓ		φ12×0.45m	22	7702 90095	ジョイント Joint	2		
8	7600 00867	ホースバンド Band-hose	3		φ19	23	7285 71203	リングガスケット形コネクタ Connector	1		
9	☆					24	090B 65080	パイプ(7) Pipe(7)	1		φ12
10	7211 15100	ナット Nut	1			25	090B 65090	パイプ(8) Pipe(8)	1		φ12
11	7222 11100	スプリングワッシャ Washer-spring	1								
12	7311 91014	リング Ring- "O"	6								
13	7825 03056	高圧ゴムホース Hose-pressure, rubber	2		PF3/8×560						
14	7701 13142	高圧ゴムホース Hose-pressure, rubber	1		PF3/8×850						

パイピング(ホイストモータ)(URV370系 標準仕様)  
 Fig. 6-2-2 PIPING(Hoist motor)(URV370 series STD type)

類番 KEY No.	部品番号 PARTS No.	部品名 PARTS NAME	個 数 Qty	備 考 NOTE	類番 KEY No.	部品番号 PARTS No.	部品名 PARTS NAME	個 数 Qty	備 考 NOTE
1~17	091P 65000	パイピング(ホイストモータ) Piping(Hoist motor)	1 set	△	15	7701 13143	高圧ゴムホース Hose-pressure, rubber	1	PF3/8×850
1	7702 90038	ジョイント Joint	2		16	☆			
2	0143 62022	ホースジョイント Joint-hose	1		17	090B 65110	パイプ(9) Pipe(9)	1	φ 12
3	0182 62050	ホースジョイント Joint-hose	1						
4	7702 50047	スイベルエルボ Elbow-swivel	1						
5	☆								
6	7701 13141	高圧ゴムホース Hose-pressure, rubber	1	PF3/8×550					
7	77H1 12000	ゴムホース Hose-rubber	ℓ	φ 12×0.45m					
8	7600 00867	ホースバンド Band-hose	3	φ 19					
9	770A 04J06	ホースアダプタ Adaptor-hose	2						
10	7211 15100	ナット Nut	1						
11	7222 11100	スプリングワッシャ Washer-spring	1						
12	7311 91014	リング Ring- "O"	5						
13	7825 03056	高圧ゴムホース Hose-pressure, rubber	2	PF3/8×560					
14	7701 13142	高圧ゴムホース Hose-pressure, rubber	1	PF3/8×850					

パイピング(ホイストモータ)(URV370系 RK 仕様)  
 Fig. 6-3-2 PIPING(Hoist motor)(URV370 series RK type)

類番 KEY No.	部品番号 PARTS No.	部品名 PARTS NAME	個 数 Qty	配 列 記 号 Mark	備 考 NOTE	類番 KEY No.	部品番号 PARTS No.	部品名 PARTS NAME	個 数 Qty	配 列 記 号 Mark	備 考 NOTE
1~26	092M 65000	パイピング(ホイストモータ) Piping(Hoist motor)	1 set	△		15	7701 13143	高圧ゴムホース Hose-pressure, rubber	1		PF3/8×850
1	7702 90038	ジョイント Joint	2			16	7141 08015	座金組込ボルト Bolt & Washer	2		
2	0143 62022	ホースジョイント Joint-hose	1			17	092M 65060	パイプ(9) Pipe(9)	1		φ 12
3	0182 62050	ホースジョイント Joint-hose	1			18	7281 71202	エルボニップル Nipple-elbow	1		
4	7702 50047	スイベルエルボ Elbow-swivel	1			19	7281 71203	エルボニップル Nipple-elbow	1		
5	092M 65010	ブラケット Bracket	1			20	7280 51202	コネクタ(オス) Connector(M)	1		
6	7701 13141	高圧ゴムホース Hose-pressure, rubber	1		PF3/8×550	21	770A 02J06	雄々アダプタ Adapter(M)(M)	1		
7	77H1 12000	ゴムホース Hose-rubber	2		φ 12×0.45m	22	7702 90095	ジョイント Joint	1		
8	7600 00867	ホースバンド Band-hose	3		φ 19	23	7285 71203	リングガスケット形コネクタ Connector	1		
9	☆					24	092M 65040	パイプ(7) Pipe(7)	1		φ 12
10	7141 10020	座金組込ボルト Bolt & Washer	1			25	092M 65050	パイプ(8) Pipe(8)	1		φ 12
11	☆					26	7702 90164	ジョイント Joint	1		
12	7311 91014	リング Ring- "O"	6								
13	7825 03056	高圧ゴムホース Hose-pressure, rubber	2		PF3/8×560						
14	7701 13142	高圧ゴムホース Hose-pressure, rubber	1		PF3/8×850						

パイピング(デリックシリンダ)(URV370系 R仕様)  
 Fig. 6-4-1 PIPING(Derrick cylinder)(URV370 series R type)

類番 KEY No.	部品番号 PARTS No.	部品名 PARTS NAME	個 数 Qty	配 列 M R K △	備考 NOTE	類番 KEY No.	部品番号 PARTS No.	部品名 PARTS NAME	個 数 Qty	配 列 M R K	備考 NOTE
1~9	092C 65000	パイピング(デリックシリンダ) Piping(Derrick cylinder)	1 set	△							
1	770A 04J06	ホースアダプタ Adapter-hose	2								
2	7311 91011	Oリング Ring- "O"	1								
3	7311 91014	Oリング Ring- "O"	3								
4	7825 03070	高圧ゴムホース(起) Hose-pressure, rubber(Raise)	1		PF3/8×700						
5	7825 02060	高圧ゴムホース(伏) Hose-pressure, rubber(Lower)	1		PF1/4×600						
6	770A 02J04	雄々アダプタ Adapter(M)(M)	1								
7	7701 13145	高圧ゴムホース Hose-pressure, rubber	1		PF3/8×850						
8	7701 13147	高圧ゴムホース Hose-pressure, rubber	1		PF3/8×850						
9	7702 90150	45° エルボ Elbow-45°	1								

パイピング(リモコン)(URV370系 R仕様)  
 Fig. 6-4-6 PIPING(Remote control)(URV370 series R type)

類番 KEY No.	部品番号 PARTS No.	部品名 PARTS NAME	個 数 Qty	備 考 NOTE	類番 KEY No.	部品番号 PARTS No.	部品名 PARTS NAME	個 数 Qty	備 考 NOTE
1~9	092H 65000	パイピング(リモコン) Piping(Remote control)	1 set	△					
1	77H1 12000	ゴムホース Hose-rubber	1	φ12×0.55m					
2	7600 00867	ホースバンド Band-hose	2	φ19					
3	0805 65040	ホースジョイント Joint-hose	1						
4	7311 91011	Oリング Ring- "O"	1						
5	7505 16001	ワイヤバンド Band-wire	2						
6	7825 02084	高圧ゴムホース Hose-pressure, rubber	1	PF1/4×840					
7	6022 11051	クランプ Clamp	1						
8	7142 06010	座金組込ボルト Bolt & Washer	1						
9	770A 22J04	90° エルボ Elbow-90°	1						

パイピング(旋回モータ)(URV370系 F仕様)  
 Fig. 6-5-4 PIPING(Slewing motor)(URV370 series F type)

類番 KEY No.	部品番号 PARTS No.	部品名 PARTS NAME	個 数 Qty	備 考 REMARK	類番 KEY No.	部品番号 PARTS No.	部品名 PARTS NAME	個 数 Qty	備 考 REMARK
1~18	098K 65000	パイピング(旋回モータ) Piping(Slewing motor)	1 set	△	15	7142 06010	座金組込ボルト Bolt & Washer	2	1本穴埋用
1	0143 62022	ホースジョイント Joint-hose	1		16	090B 65020	パイプ(1) Pipe(1)	1	φ 10
2	0138 62030	パイプクランプ Clamp-pipe	1		17	090B 65030	パイプ(2) Pipe(2)	1	φ 10
3	7280 51003	コネクタ(オス) Connector(M)	2		18	090B 65120	パイプ(10) Pipe(10)	1	φ 12
4	7285 71003	リングガスケット形コネクタ Connector	2						
5	0800 62030	ホースジョイント Joint-hose	1						
6	77H1 12000	ゴムホース Hose-rubber	2	φ 12					
7	7600 00867	ホースバンド Band-hose	4	φ 19					
8	7141 10025	座金組込ボルト Bolt & Washer	1						
9	☆								
10	0802 73030	ホースジョイント Joint-hose	1						
11	7280 51203	コネクタ(オス) Connector(M)	1						
12	7286 70300	ソケット Socket	1						
13	7252 60300	プラグ Plug	1						
14	6022 11051	クランプ Clamp	1	A-12					

CLICK HERE TO **DOWNLOAD** THE COMPLETE MANUAL

- Thank you very much for reading the preview of the manual.
- You can download the complete manual from: [www.heydownloads.com](http://www.heydownloads.com) by clicking the link below



- Please note: If there is no response to CLICKING the link, please download this PDF first and then click on it.

CLICK HERE TO **DOWNLOAD** THE COMPLETE MANUAL

ベース組立(URV370系 K, 標準仕様)  
 Fig. 8-1 BASE ASS'Y(URV370 series K & STD type)

類番 KEY No.	部品番号 PARTS No.	部品名 PARTS NAME	個 数 Q t y	配 列 M A R K	備考 NOTE	類番 KEY No.	部品番号 PARTS No.	部品名 PARTS NAME	個 数 Q t y	配 列 M A R K	備考 NOTE
30	7161 10030	六角穴付ボルト Bolt	4			45	7602 60167	ケーブル Ass'y Cable Ass'y	2		
31	7161 05D20	六角穴付ボルト Bolt	4			46	7604 51037	ホールプラグ Plug-hole	4		
32	7211 11050	ナット Nut	4			47	090B 55241	ストッパ Stopper	2		
33	7211 17160	ナット Nut	4			48	7601 10076	六角穴付止ネジ Screw-set	2		
34	7221 12050	平ワッシャ Washer-plain	2			49	7211 11120	ナット Nut	4		
35	7221 12100	平ワッシャ Washer-plain	8			50	7211 11100	ナット Nut	4		
36	7222 11100	スプリングワッシャ Washer-spring	8								
37	7231 05025	割ピン Pin-split	2								
38	7231 06025	割ピン Pin-split	4								
39	090B 55230	レバー Lever	2								
40	7241 20250	スナップリング Ring-snap	4								
41	7241 20300	スナップリング Ring-snap	4								
42	7602 10101	ベアリング Bearing	8								
43	7604 00063	グロメット Grommet	2								
44	7609 90207	ホースバンド Band-hose	2								

ホイスウインチ組立 (URV370系 K, 標準仕様)

Fig. 10-1 HOIST WINCH ASS'Y (URV370 series K & STD type)

類番 KEY No.	部品番号 PARTS No.	部品名 PARTS NAME	個 数 Qty	配 列 M R K	備考 NOTE	類番 KEY No.	部品番号 PARTS No.	部品名 PARTS NAME	個 数 Qty	配 列 M R K	備考 NOTE
1~18	090B 31000	ホイスウインチ組立 Hoist winch Ass'y	1	set		14	7222 11120	スプリングワッシャ Washer-spring	1		
1	090B 31020	ホイスウインチ減速機 Ass'y Reduction gear Ass'y  Fig.10-1-1参照 See Fig.10-1-1	1			15	7260 62062	ベアリング Bearing	2		
2	090B 31010	ドラム Drum	1		φ 136	16	7221 12100	平ワッシャ Washer-plain	2		
3	0805 31030	ピン(30) Pin(30)	1			17	7287 20300	六角穴付プラグ Plug	1		
4	0143 31040	ギヤ(4) Gear(4)	1			18	7161 10D25	六角穴付ボルト Bolt	3		
5	088D 31040	セットボルト Bolt-set	1			19-1	0143 31060	シム(1) Shim(1)	1		t=0.4
6	0123 32090	ウエッジ Wedge	1			19-2	0143 31070	シム(2) Shim(2)	1		t=0.8
7	0119 51060	プレート Plate	1								
8	0138 41120	ブリーザ Breather	1								
9	7311 72080	リング Ring- "O"	1								
10	7141 10016	座金組込ボルト Bolt & Washer	2								
11	7161 10020	六角穴付ボルト Bolt	6								
12	7161 10030	六角穴付ボルト Bolt	2								
13	7222 11100	スプリングワッシャ Washer-spring	5								

クラッチシリンダ組立(URV370系 F仕様)

Fig. 10-2-1 CLUTCH CYLINDER ASS'Y(URV370 series F type)

類番 KEY No.	部品番号 PARTS No.	部 品 名 PARTS NAME	個 数 Q t y	記 号 M A R K	備 考 NOTE	類番 KEY No.	部品番号 PARTS No.	部 品 名 PARTS NAME	個 数 Q t y	記 号 M A R K	備 考 NOTE
1	01F0 16000	クラッチシリンダ組立 Clutch cylinder Ass'y	1								

アウトリガシリンダ組立(URV370系 GK, G仕様)

Fig. 12-2 OUTRIGGER CYLINDER ASS'Y(URV370 series GK & G type)

類番 KEY No.	部品番号 PARTS No.	部品名 PARTS NAME	個数 Qty	記号 MARK	備考 NOTE	類番 KEY No.	部品番号 PARTS No.	部品名 PARTS NAME	個数 Qty	記号 MARK	備考 NOTE
1~22	09B1 13000	アウトリガシリンダ組立 Outrigger cylinder Ass'y	1			S14	8230 45055	パッキン Packing	1		
1	090B 13012	チューブAss'y(1) Tube Ass'y(1)	1			S15	8290 45053	ダストシール Seal-dust	1		
2	09B1 13010	ロッドAss'y(1) Rod Ass'y(1)	1			S16	7311 71011	Oリング Ring- "O"	1		
3	0143 14032	グランド Gland	1			S17	7311 92025	Oリング Ring- "O"	1		
4	0882 13040	シリンダカバー Cover-cylinder	1			S18	7311 92030	Oリング Ring- "O"	1		
5	0882 13031	ピストン Piston	1			S19	7311 92055	Oリング Ring- "O"	1		
6	☆					S20	7311 91007	Oリング Ring- "O"	2		
7	0143 13041	スプール Spool	1			S21	7321 21011	バックアップリング Ring-back up	2		
8	6016 81000	パイロットチェックバルブAss'y Pilot check valve Ass'y	1		CP-03F	S22	8280 45055	バックアップリング Ring-back up	1		
9	☆	Fig.12-1-1 参照 See Fig.12-1-1									
10	7049 06008	六角穴付止ネジ Screw-set	2			S	9190 B13P0	パッキンセット Packing set	1		set
11	7049 08008	六角穴付止ネジ Screw-set	1								
12	0882 13050	ピン Pin	2								
S13	7702 00038	パッキン Packing	2								

コントロール組立(URV370系 K 仕様)  
 Fig. 14-1 CONTROL ASS'Y(URV370 series K type)

類番 KEY No.	部品番号 PARTS No.	部品名 PARTS NAME	個 数	Q t y	M A R K	備考 NOTE	類番 KEY No.	部品番号 PARTS No.	部品名 PARTS NAME	個 数	Q t y	M A R K	備考 NOTE
30	090B 58312	ピン(8) Pin(8)	2				45	7601 40111	ナット Nut	6			
31	090B 58320	ピン(5) Pin(5)	7				46	7601 40104	ナット Nut	4			
32	090B 58330	スナップピン Pin-snap	21				47	7211 11080	ナット Nut	2			
33	090B 58340	カラー Collar	1				48	7211 11100	ナット Nut	2			
34	08H6 59020	ブッシュ Bushing	4				49	7211 15100	ナット Nut	4			
35	090B 58350	ローラ Roller	2				50	7601 30063	平ワッシャ Washer-plain	4			
36	090B 58491	ケーブル Ass'y Cable Ass'y	1				51	090B 58420	ワッシャ Washer	7			
37	7601 70020	スナップピン Pin-snap	1				52	090B 58430	ワッシャ Washer	8			
38	0143 54181	スプリング Spring	4				53	7222 11100	スプリングワッシャ Washer-spring	8			
39	090B 58360	スプリング Spring	1				54	7111 10018	ボルト Bolt	3			
40	090B 58370	スプリング Spring	1				55	7114 08080	ボルト Bolt	1			
41	090B 58382	ロッド Rod	6				56	7111 08020	ボルト Bolt	1			
42	090B 58392	ロッド Rod	6				57	090B 58440	カラー Collar	1			
43	090B 58411	ターンバックル Buckle-turn	6				58	08H6 58190	カラー Collar	1			
44	7211 15080	ナット Nut	6				59	7234 05025	スプリングピン Pin-spring	1			

コントロール組立(URV370系 F仕様)  
Fig. 14-3 CONTROL ASS'Y(URV370 series F type)

類番 KEY No.	部品番号 PARTS No.	部品名 PARTS NAME	個 数 Qty	Q t M P K △	備考 NOTE	類番 KEY No.	部品番号 PARTS No.	部品名 PARTS NAME	個 数 Qty	Q t M P K △	備考 NOTE
1~76	098K 58000	コントロール組立 Control Ass'y	1	set	△	15	098K 58011	レバー-Ass'y(15) Lever Ass'y(15)	1		
1	090B 58012	レバー-Ass'y(1) Lever Ass'y(1)	1			16	090B 58170	リンク Link	4		
2	090B 58022	レバー-Ass'y(2) Lever Ass'y(2)	2			17	090B 58180	リンク Link	4		
3	090B 58032	レバー-Ass'y(3) Lever Ass'y(3)	1			18	08H6 58150	ノブ(1) Knob(1)	14		
4	090B 58041	レバー-Ass'y(4) Lever Ass'y(4)	1			19	08H6 58160	ノブ(2) Knob(2)	2		
5	090B 58051	レバー-Ass'y(5) Lever Ass'y(5)	1			20	090B 58192	ブラケット Bracket	1		
6	090B 58061	レバー-Ass'y(6) Lever Ass'y(6)	1			21	090B 58211	ブラケット Bracket	1		
7	090B 58071	レバー-Ass'y(7) Lever Ass'y(7)	1			22	090B 58221	ブラケット Bracket	1		
8	090B 58081	レバー-Ass'y(8) Lever Ass'y(8)	1			23	098K 58020	ブラケット Bracket	1		
9	090B 58091	レバー-Ass'y(9) Lever Ass'y(9)	1			24	6044 23041	ブラケット Bracket	1		
10	090B 58111	レバー-Ass'y(10) Lever Ass'y(10)	1			25	090B 58520	ブラケット Bracket	1		
11	090B 58121	レバー-Ass'y(11) Lever Ass'y(11)	1			26	090B 58261	リンク Link	1		
12	090B 58131	レバー-Ass'y(12) Lever Ass'y(12)	1			27	090B 58270	ピン(14) Pin(14)	1		
13	090B 58141	レバー-Ass'y(13) Lever Ass'y(13)	1			28	090B 58280	ピン(14) Pin(14)	1		
14	6044 23011	レバー-Ass'y(14) Lever Ass'y(14)	1			29	090B 58290	ピン(10) Pin(10)	1		

銘板(URV370系 K仕様)  
Fig. 16-1 NAME PLATE(URV370 series K type)

類番 KEY No.	部品番号 PARTS No.	部品名 PARTS NAME	個数 Qty				M 記 号 K	備考 NOTE	類番 KEY No.	部品番号 PARTS No.	部品名 PARTS NAME	個数 Qty				M 記 号 K	備考 NOTE
			373	374	375	376						373	374	375	376		
22	090D 81020	ステッカ(荷重指示計・左) Plate-indicator(L.H.)			1			27	090B 81230	ステッカ(巻過防止装置) Sticker	1	1	1	1			
23	090A 81030	ステッカ(空車時定格荷重表) Sticker(Rated load table for empty load)	2							リモコン仕様の場合 For Remote control type							
	090B 81160	ステッカ(空車時定格荷重表) Sticker(Rated load table for empty load)		2				28	092L 82010	携帯定格荷重表 Carrying rated load table	1						
	090C 81050	ステッカ(空車時定格荷重表) Sticker(Rated load table for empty load)			2		WB=4.2m		092M 82010	携帯定格荷重表 Carrying rated load table		1					
	090C 81061	ステッカ(空車時定格荷重表) Sticker(Rated load table for empty load)			2		WB=3.7m		092N 82010	携帯定格荷重表 Carrying rated load table			1			WB=4.2m	
	090D 81030	ステッカ(空車時定格荷重表) Sticker(Rated load table for empty load)				2			092N 82020	携帯定格荷重表 Carrying rated load table			1			WB=3.7m	
24	090A 81040	ステッカ(作業範囲図) Chart-working range	2						092P 82010	携帯定格荷重表 Carrying rated load table				1			
	090B 81170	ステッカ(作業範囲図) Chart-working range		2				29	090B 81051	ステッカ(停止解除) Sticker(Caution)	1	1	1	1			
	090C 81070	ステッカ(作業範囲図) Chart-working range			2			30	090B 81061	ステッカ(巻過警報・停止解除) Sticker(Caution)	1	1	1	1			
	090D 81040	ステッカ(作業範囲図) Chart-working range				2											
25	090B 81180	ステッカ(V370) Sticker(V370)	2	2	2	2											
	090B 81190	ステッカ(V370) Sticker(V370)	2	2	2	2	指定色 塗装用										
26	090B 81210	社名板 Name plate "UNIC"	2	2	2	2											

装備品(1)(URV370系 K 仕様)  
Fig. 17-1-1 EQUIPMENT(1)(URV370 series K type)

類番 KEY No.	部品番号 PARTS No.	部品名 PARTS NAME	個数 Qty				記号 MARK	備考 NOTE
			373	374	375	376		
1~15	☆	装備品(1) Equipment(1)	1 set	1 set	1 set	1 set	△	
1	7602 50213	ワイヤロープ Rope-wire	1				φ8×51m	
	7602 50214	ワイヤロープ Rope-wire		1			φ8×62.5m	
	7602 50215	ワイヤロープ Rope-wire			1		φ8×73.5m	
	7602 50216	ワイヤロープ Rope-wire				1	φ8×85m	
2	7601 60064	ワイヤクリップ Clip-wire	1	1	1	1		
3	☆							
4	☆							
5	7703 63256	荷重計 Gauge-load	1	1	1	1		
6	7409 90105	水準器 Level	2	2	2	2		
7	7609 90391	キャップ Cap	2	2	2	2		
8	090B 81070	パネル(1) Panel(1)	1	1	1	1		
9	090B 81080	パネル(2) Panel(2)	1	1	1	1		
10	090B 81091	パネル(3) Panel(3)	1	1	1	1		
11	7601 40113	ウェルナット Nut	2	2	2	2		

類番 KEY No.	部品番号 PARTS No.	部品名 PARTS NAME	個数 Qty				記号 MARK	備考 NOTE
			373	374	375	376		
12	7601 10080	十字穴付トラス小ネジ Screw	2	2	2	2		
13	090B 81111	ボルト Bolt	4	4	4	4		
14	090B 81121	カラー Collar	4	4	4	4		
15	090B 81130	ワッシャ Washer	1	1	1	1		

油タンク組立(全機種共通)  
Fig. 18-1 OIL TANK ASS'Y (ALL MODELS)

類番 KEY No.	部品番号 PARTS No.	部 品 名 PARTS NAME	個 数 Qty	備 考 NOTE	類番 KEY No.	部品番号 PARTS No.	部 品 名 PARTS NAME	個 数 Qty	備 考 NOTE
1~15	090B 56000	油タンク組立 Oil tank Ass'y	1 set	△	15	7406 20058	ホース Hose	1	
1	7406 20045	油タンクAss'y Oil tank Ass'y	1	10~15を含む Incl.10~15					
2	7111 10022	ボルト Bolt	4						
3	7211 13100	ナット Nut	4						
4	7221 12100	平ワッシャ Washer-plain	4						
5	7222 11100	スプリングワッシャ Washer-spring	4						
6	7703 30016	ブリーザ Breather	1						
7	7405 82027	ストレーナ Strainer	1						
8	7405 82023	サクシヨンフィルタ Filter-suction	1						
9	090B 56010	板(1) Plate(1)	1						
10	7406 20053	パッキン Packing	1						
11	7406 20054	カバー Cover	1						
12	7406 20055	パッキン Packing	1						
13	7406 20056	ドレーンプラグ Plug-drain	1						
14	7406 20057	スナッパ Snapper	2						

アウトリガシリンダ (リヤ) 組立 (URV376)  
 Fig. 20-2 OUTRIGGER CYLINDER (Rear) ASS'Y (URV376)

類番 KEY No.	部品番号 PARTS No.	部品名 PARTS NAME	個 数 Qty	記 号 Mark	備考 NOTE	類番 KEY No.	部品番号 PARTS No.	部品名 PARTS NAME	個 数 Qty	記 号 Mark	備考 NOTE
1~20	08GD 29000	アウトリガシリンダ(リヤ)組立 Outrigger cylinder(Rear)Ass'y	1	set		15	7049 06008	六角穴付止ネジ Screw-set	2		
1	08GD 29011	チューブAss'y(1) Tube Ass'y(1)	1			16	6016 81000	パイロットチェックバルブ組立 Pilot check valve Ass'y	1		CP-03F
2	084T 29022	ロッドAss'y(1) Rod Ass'y(1)	1					Fig.12-1-1 参照 See Fig.12-1-1			
3	084T 29030	グランド Gland	1			17	☆				
4	0882 13031	ピストン Piston	1			18	☆				
5	0143 13041	スプール Spool	1			19	☆				
S6	8410 45055	パッキン Packing	1			20	7287 20200	六角穴付プラグ Plug	2		
S7	7702 00038	パッキン Packing	2								
S8	8300 45057	ダストシール Seal-dust	1			S	918G D29PC	パッキンセット Packing set	1	set	
S9	7311 71011	Oリング Ring- "O"	1								
S10	7311 92025	Oリング Ring- "O"	1			(注)		3段4段5段ブームはオプション 6段ブームは標準取付です。			
S11	7311 92030	Oリング Ring- "O"	1			(Note)		To be equipped as optional for 3,4,5-section Boom, and as standard for 6-section Boom.			
S12	7311 92055	Oリング Ring- "O"	1								
S13	7321 21011	バックアップリング Ring-back up	2								
S14	8280 45055	バックアップリング Ring-back up	1								

リモコン取付配線組立(有線式) (URV370系 RK, R 仕様)  
 Fig. 21-1 REMOTE CONTROL FITTINGS & WIRINGS ASS'Y (Wired) (URV370 series RK & R type)

類番 KEY No.	部品番号 PARTS No.	部 品 名 PARTS NAME	個 数 Qty	配線 M/R 記号	備 考 NOTE	類番 KEY No.	部品番号 PARTS No.	部 品 名 PARTS NAME	個 数 Qty	配線 M/R 記号	備 考 NOTE
28	7505 16001	ワイヤバンド Band-wire	3								

リモコン取付配線組立(無線式)(URV370系 RK, R仕様)  
 Fig. 21-2 REMOTE CONTROL FITTINGS & WIRINGS ASS'Y(Wireless)(URV370 series RK & R type)

類番 KEY No.	部品番号 PARTS No.	部品名 PARTS NAME	個 数 Qty	記 号 MARK	備考 NOTE	類番 KEY No.	部品番号 PARTS No.	部品名 PARTS NAME	個 数 Qty	記 号 MARK	備考 NOTE
1~27	092M 99000	リモコン取付配線組立 Remote control fittings & wirings Ass'y	1	set	△	14	7111 06060	ボルト Bolt	1		
1	6123 15000	コントロールボックス組立 Control box Ass'y	1			15	7012 04010	十字穴付ナベ小ネジ Screw-pan head	3		
		Fig.21-1-1 参照 See Fig.21-1-1				16	7222 11080	スプリングワッシャ Washer-spring	1		
2	092M 99010	ブラケット(1) Bracket(1)	1			17	7222 11060	スプリングワッシャ Washer-spring	1		
3	092M 99020	ブラケット(2) Bracket(2)	1			18	7222 11040	スプリングワッシャ Washer-spring	2		
4	6030 99070	ステッカ(電源スイッチ) Sticker(Power switch)	1			19	☆				
5	01L1 98040	ステッカ(洗浄禁止) Sticker(Prohibit washing)	1			20	092M 99030	ブラケット Bracket	1		
6	08MM 09010	ステッカ(非常時操作) Sticker	1			21	☆				
7	7142 06012	座金組込ボルト Bolt & Washer	7			22	08FG 09010	ブラケット Bracket	1		
8	7221 12060	平ワッシャ Washer-plain	3			23	7141 10020	座金組込ボルト Bolt & Washer	2		
9	7505 16005	ワイヤバンド Band-wire	2		T-50RW	24	7211 11100	ナット Nut	2		
10	7211 11040	ナット Nut	2			25	7012 06020	十字穴付ナベ小ネジ Screw-pan head	4		
11	7602 60169	アクセルワイヤ Wire-accelerator	1		L=430	26	7211 11060	ナット Nut	4		
12	0119 72050	ワイヤストッパ Stopper-wire	1			27	7222 11060	スプリングワッシャ Washer-spring	4		
13	7111 08060	ボルト Bolt	1								

有線リモコン付属品(URV370系 R仕様)

Fig. 22-4-1 WIRE REMOTE CONTROL ACCESSORIES(URV370 series R type)

類番 KEY No.	部品番号 PARTS No.	部品名 PARTS NAME	個数Qty		M R K	備考 NOTE	類番 KEY No.	部品番号 PARTS No.	部品名 PARTS NAME	個数Qty		M R K	備考 NOTE
			373 374	375 376						373 374	375 376		
1~8	6040 70000	有線リモコン付属品 Wire remote control accessories	1 set		△								
	6040 71000	有線リモコン付属品 Wire remote control accessories		1 set	△								
1	6030 77000	遠隔操作器組立 Remote controller Ass'y Fig.22-4-2 参照 See Fig. 22-4-2	1	1		RC-30S-1							
2	6030 81000	操作器ケーブル Controller cable Ass'y	1			ℓ =10m							
	6030 85000	操作器ケーブル Controller cable Ass'y		1		ℓ =15m							
3	01L1 99060	収納箱 Box	1	1									
4	6040 70010	スペーサ Spacer	4	4									
5	7114 08080	ボルト Bolt	4	4		M8×80 ℓ							
6	7211 11080	ナット Nut	4	4									
7	7221 12080	平ワッシャ Washer-plain	4	4									
8	7222 11080	スプリングワッシャ Washer-spring	4	4									

リリーフバルブ組立(RT-04A)

Fig. 24-1-1 RELIEF VALVE ASS'Y(RT-04A)

類番 KEY No.	部品番号 PARTS No.	部品名 PARTS NAME	個 数	Q t y	M R K	備考 NOTE	類番 KEY No.	部品番号 PARTS No.	部品名 PARTS NAME	個 数	Q t y	M R K	備考 NOTE
1~21	6060 42000	リリーフバルブ組立 Relief valve Ass'y	1	set			15	7701 70014	Oリング Ring- "O"	1			
1	6060 42010	キャップ Cap	1	△			16	7701 70048	Oリング Ring- "O"	1			
2	6060 42020	バルブシート Seat-valve	1	△			17	7321 21015	バックアップリング Ring-back up	1			
3	6060 42030	メインバルブ Valve-main	1	△			18	7321 21016	バックアップリング Ring-back up	1			
4	6060 42040	メインスプリング Spring-main	1				19	7321 21021	バックアップリング Ring-back up	1			
5	6014 93070	パイロットバルブ Valve-pilot	1	△			20	7701 80045	バックアップリング Ring-back up	1			
6	6014 93110	アジャスティングスクリュー Screw-adjusting	1	△			21	7701 80050	バックアップリング Ring-back up	1			
7	6013 07070	シールワッシャ Washer-seal	2										
8	6014 87061	パイロットスプリング Spring-pilot	1										
9	6014 93051	袋ナット Nut-cap	1										
10	6014 93060	ナット Nut	1										
11	7311 71015	Oリング Ring- "O"	1										
12	7311 91016	Oリング Ring- "O"	1										
13	7311 91021	Oリング Ring- "O"	2										
14	7311 91032	Oリング Ring- "O"	1										

コントロールバルブ組立(7連)(RK仕様)  
 Fig. 24-3 CONTROL VALVE ASS'Y(7-spools)(RK type)

類番 KEY No.	部品番号 PARTS No.	部品名 PARTS NAME	個 数 Qty	配 列 記 号 M R K	備考 NOTE	類番 KEY No.	部品番号 PARTS No.	部品名 PARTS NAME	個 数 Qty	配 列 記 号 M R K	備考 NOTE
53	6014 58021	プラグ Plug	2			68	7405 80030	フィルタ(1) Filter(1)	1		
54	7311 74003	リング Ring- "O"	2			69	7405 80031	フィルタ(2) Filter(2)	1		
55	7161 06012	六角穴付ボルト Bolt	10			70	7311 71007	リング Ring- "O"	2		
56	7161 06008	六角穴付ボルト Bolt	16			71	6056 19031	レバー Ass'y Lever Ass'y	1		
57	6015 50114	ブラケット Bracket	2								
58	6015 60040	スプールエンド End-spool	1								
59	7288 90300	六角プラグ Plug	2					(NOTE)			
60	7288 90200	六角プラグ Plug	1			A	9100 00088	プッシュロッド Ass'y Push rod Ass'y L寸法=10mm L SIZE=10mm	2 set		デリック・ホイスト Derrick・Hoist
61	7311 91011	リング Ring- "O"	1			A	9100 00089	プッシュロッド Ass'y Push rod Ass'y L寸法=9mm L SIZE=9mm	1 set		テレ用 Telescope
62	728S 58118	リングガスケット形エルボニップル Nipple-elbow	2			B	9100 00132	マイクロスイッチ Ass'y Micro switch Ass'y	2 set		デリック・ホイスト Derrick・Hoist
63	6055 55080	パイプ(7) Ass'y Pipe(7) Ass'y	1			B	9100 00133	マイクロスイッチ Ass'y Micro switch Ass'y	1 set		テレ用 Telescope
64	6050 05010	キャップスクリュー Screw-cap	1		デリック Derrick						
65	6051 16050	プレート Plate	1								
66	7285 71202	リングガスケット形コネクタ Connector	1								
67	6056 19020	スペーサ Spacer	1								

## ソレノイドASS'Y (テレ用)

Fig. 24-3-5 SOLENOID ASS'Y (Telescope cylinder)

類番 KEY No.	部品番号 PARTS No.	部 品 名 PARTS NAME	個 数 Qty	記 号 MARK	備 考 NOTE	類番 KEY No.	部品番号 PARTS No.	部 品 名 PARTS NAME	個 数 Qty	記 号 MARK	備 考 NOTE
1~12	7401 92165	ソレノイドAss'y Solenoid Ass'y	1 set								
1~3	7401 92127	パイロット弁Oリング Ass'y O ring Ass'y	1								
6	7401 92128	つば付六角穴付きプラグ plug	1								
7	7311 91014	Oリング Ring- "O"	2								
8	7401 92171	ソレノイドコイルAss'y Solenoid coil Ass'y	1								
9.10	7401 92130	パイロット弁取付ボルトAss'y Bolt Ass'y	1								
11	7401 92131	取付ボルトAss'y Bolt Ass'y	6								
12	7401 92146	スペーサプラグ Plug-spacer	1								

コントロールバルブ組立(7連)(F仕様)  
Fig. 24-5 CONTROL VALVE ASS'Y(7-spoils)(F type)

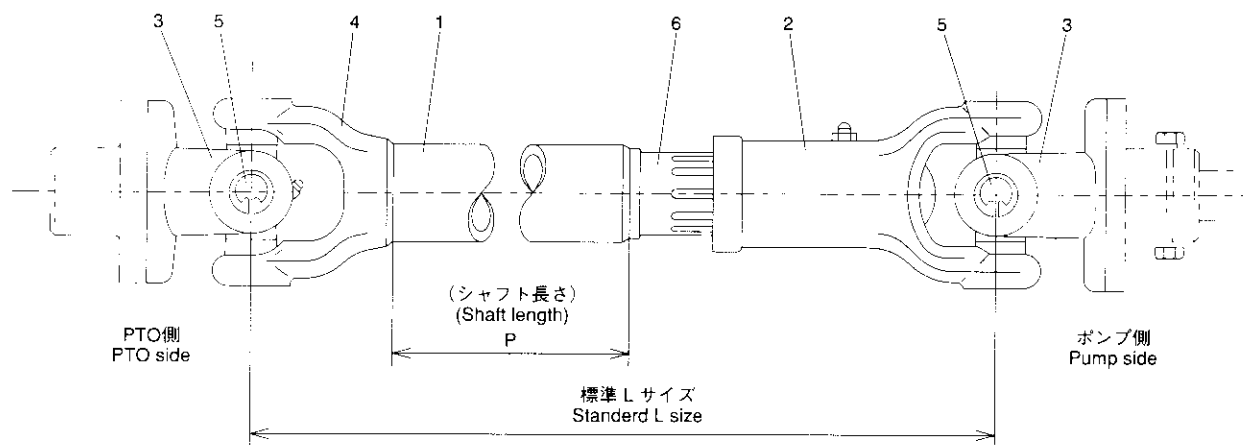
類番 KEY No.	部品番号 PARTS No.	部品名 PARTS NAME	個数 Qty	備考 NOTE	類番 KEY No.	部品番号 PARTS No.	部品名 PARTS NAME	個数 Qty	備考 NOTE
1~38	6051 31000	コントロールバルブ組立 Control valve Ass'y	1 set		14	7280 51202	コネクタ(オス) Connector(M)	1	
1	6051 34010	バルブエンド End-valve	1		15	7161 06008	六角穴付ボルト Bolt	20	
2	6016 25010	バルブボディ(バラレル) Body-valve(Parallel)	6		16	7161 06012	六角穴付ボルト Bolt	6	
3	6051 33010	リリーフボディ Body-relief	1		17	6015 50114	ブラケット Bracket	2	
4	6060 42000	リリーフバルブ組立 Relief valve Ass'y	1	RT-04A	18	6015 50090	スペーサ Spacer	2	
		Fig. 24-1-1 参照 See Fig. 24-1-1			19	6015 49031	タイロッド(370) Rod-tie(370)	2	
5	6015 50040	シール押工 Seat-seal	10		20	6015 53010	タイロッド(380) Rod-tie(380)	1	
6	6015 50050	スプリング受 Seat-spring	12		21	6017 28040	スプール・メータインアウト Meter in out spool	1	デリック用 Derrick
7	6015 50062	カバー Cover	6		22	6017 28010	スプール・メータアウト Meter out spool	1	ホイスト用 Hoist
8	6015 50072	キャップスクリュー Screw-cap	5		23	6016 39021	スプール・メータイン Meter in spool	1	テレ用 Telescope
9	6016 25031	スプリング Spring	6		24	6051 16030	スプール "S" メータアウト Meter out spool "S"	1	旋回用 Slewing
10	7701 70026	リング Ring- "O"	8		25	6015 50161	スプール・メータイン Meter in spool	2	アウトリガ用 Outrigger
11	7702 20003	ダストシール Seal-dust	14		26	7288 90300	六角プラグ Plug	8	
12	7222 11100	スプリングワッシャ Washer-spring	8		27	6060 25000	ポートリリーフバルブ組立 Port relief valve Ass'y	1	RT-15PK
13	7211 15100	ナット Nut	8				Fig. 24-1-2 参照 See Fig. 24-1-2		

リリーフバルブ組立(RT-15C)

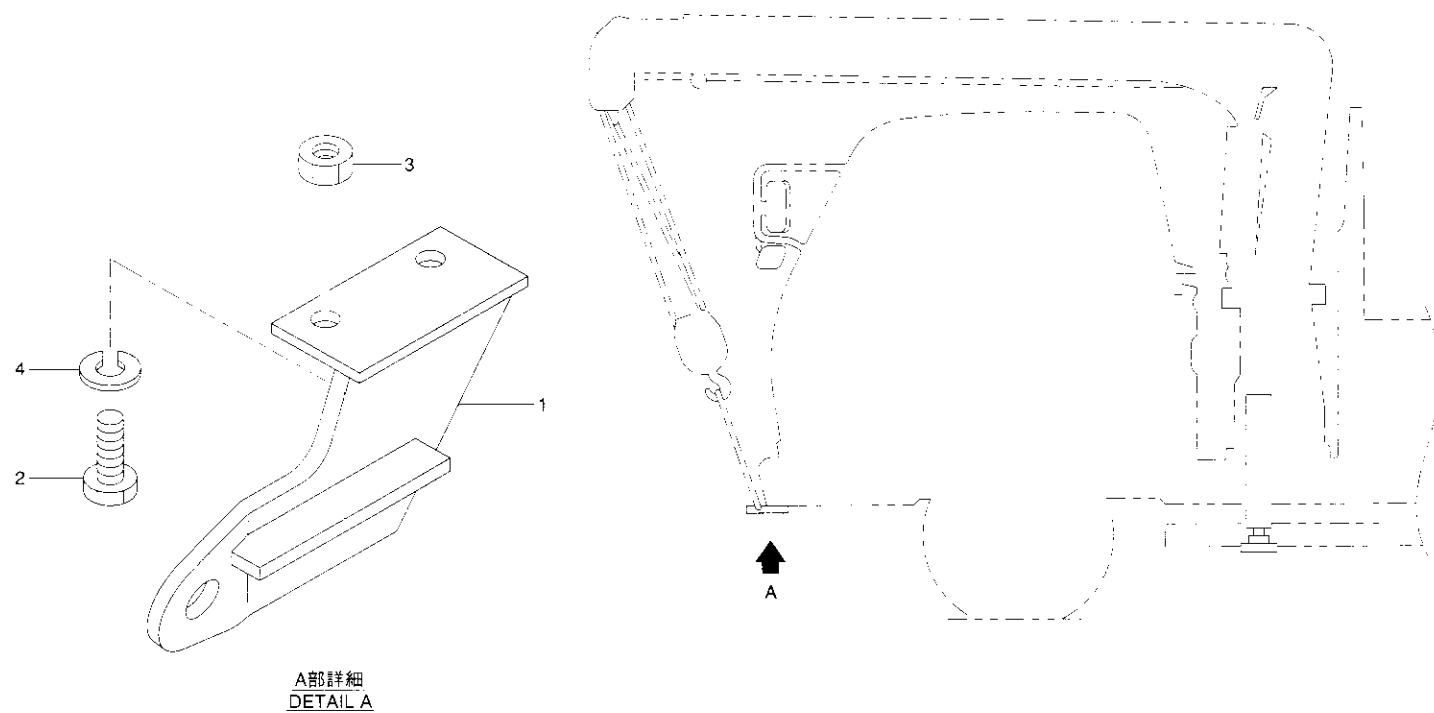
Fig. 24-6-1 RELIEF VALVE ASS'Y(RT-15C)

類番 KEY No.	部品番号 PARTS No.	部品名 PARTS NAME	個 数 Q t y	備 考 RE M ARK	備考 NOTE	類番 KEY No.	部品番号 PARTS No.	部品名 PARTS NAME	個 数 Q t y	備 考 RE M ARK	備考 NOTE
1~15	6014 93000	リリーフバルブ組立 Relief valve Ass'y	1 set			15	7321 23012	バックアップリング Ring-back up	1		
1	6014 93090	キャップ Cap	1	△							
2	6014 93021	バルブシート Seat-valve	1	△							
3	6014 93031	メインバルブ Valve-main	1	△							
4	6014 93070	パイロットバルブ Valve-pilot	1	△							
5	6014 93110	アジャスティングスクリュー Screw-adjusting	1	△							
6	6013 07070	シールワッシャ Washer-seal	2								
7	6014 87060	パイロットスプリング Spring-pilot	1								
8	6014 93040	メインスプリング Spring-main	1								
9	6014 93051	キャップナット Nut-cap	1								
10	6014 93060	ナット Nut	1								
11	7311 91015	Oリング Ring- "O"	1								
12	7311 74512	Oリング Ring- "O"	1								
13	7311 71024	Oリング Ring- "O"	1								
14	7311 71012	Oリング Ring- "O"	1								

プロペラシャフト組立  
Fig. 25-4 PROPELLER SHAFT ASS'Y



フック掛け組立  
Fig. 25-8 HOOK HANGER ASS'Y



パラフック組立(K, HK仕様)  
 Fig. 26-1 PARAHOOK ASS'Y(K & HK type)

類番 KEY No.	部品番号 PARTS No.	部品名 PARTS NAME	個 数 Q t y	記 号 M A R K	備 考 NOTE	類番 KEY No.	部品番号 PARTS No.	部品名 PARTS NAME	個 数 Q t y	記 号 M A R K	備 考 NOTE
	7503 14022	マイクロスイッチAss'y Micro switch Ass'y	1								
	7601 10069	十字穴付ナベ小ネジ Screw-pan head	2								
	7221 12023	平ワッシャ Washer-plain	2								
	6017 28010	スプール・メータアウト Meter out spool	1		ホイスト Hoist						

スーパーラジオン付属品(RC-100T-APK型)  
 Fig. 26-4 SUPER RADIO REMOTE CONTROL ACCESSORIES(RC-100T-APK type)

類番 KEY No.	部品番号 PARTS No.	部品名 PARTS NAME	個 数 Qty	備 考 REMARK	備考 NOTE	類番 KEY No.	部品番号 PARTS No.	部品名 PARTS NAME	個 数 Qty	備 考 REMARK	備考 NOTE
1~9	61RT 05000	スーパーラジオン付属品 Super radio remote control accessories	1 set	△							
1	61RT 05T00	送信機 Transmitter	1								
2	61RT 05R00	受信機 Receiver	1								
3	7601 10071	木ネジ Screw-wood	4		M5×20 l						
4	6113 01020	受信アンテナ Antenna-receiving	1								
5	6113 01030	ステッカ Sticker	1 set								
6	6113 01040	アンテナケーブル(6m) Cable-antenna	1		オプション OPTION						
7	6113 01050	アンテナブラケット Bracket-antenna	1		オプション OPTION						
8	6103 01010	送信機用バッグ Bag-transmitter	1								
9	61RR 00T20	携帯フック Hook-carrying	1								

スーパーユニフック組立(RKK仕様)  
Fig. 27-2 SUPER UNIHOO K ASS'Y(RKK type)

類番 KEY No.	部品番号 PARTS No.	部品名 PARTS NAME	個数Qty		M R K	備考 NOTE
			02A	02C		
1~36	6044 24000	スーパーユニフック組立 Super unihook Ass'y	1	set	△	KK-02A-RK
	6044 30000	スーパーユニフック組立 Super unihook Ass'y		1 set	△	KK-02C-RK
1	6044 23011	レバーAss'y(14) Lever Ass'y(14)	1	1		
2	6044 23021	レバーAss'y(15) Lever Ass'y(15)	1	1		
3	☆					
4	☆					
5	091E 99020	ブラケット(2) Bracket(2)	1			
6	6126 21000	リレーボックス Relay box	1			
7	7141 06015	座金組込ボルト Bolt & Washer	4			
8	08H6 58150	ノブ(1) Knob(1)	2	2		
9	6044 23031	ステッカ(スーパーユニフック) Stacker(Super unihook)	2	2		
10	090T 58180	ブラケット Bracket	1	1		
11	6044 23041	ブラケット Bracket	1	1		
12	6044 23050	プレート Plate	1	1		
13	7505 26006	クリップ Clip	1	1		

類番 KEY No.	部品番号 PARTS No.	部品名 PARTS NAME	個数Qty		M R K	備考 NOTE
			02A	02C		
14	7602 60170	プッシュプルケーブルAss'y Pushpull cable Ass'y	1	1		
15	6044 23070	スプール・メータイン Meter in spool	1	1		
16	6044 23060	キャップスクリュ Screw-cap	1	1		
17	☆					
18	7288 70203	ホースアダプタ(メス) Adapter-hose(F)	2	2		
19	7702 90159	雄々アダプタ Adapter(M)(M)	1	1		
20	6044 24010	ジョイント Joint	1	1		
21	7505 16005	ワイヤバンド Band-wire	2	2		
22	7702 90095	ジョイント Joint	1	1		
23	770A 22J04	90° エルボ Elbow-90°	4	4		
24	7925 02070	高圧ゴムホース Hose-rubber	4	4		G1/4×700
25	7925 02060	高圧ゴムホース Hose-rubber	2	2		G1/4×600
26	770A 04J04	ホースアダプタ Adapter-hose	3	3		
27	7702 90031	ホースアダプタ Adapter-hose	2	2		

アウトリガ格納警報装置組立(KA-06)  
 Fig. 29-1 OUTRIGGER RETRACT ALARM DEVICE ASS'Y(KA-06)

類番 KEY No.	部品番号 PARTS No.	部品名 PARTS NAME	個数 Qty	備考 NOTE	類番 KEY No.	部品番号 PARTS No.	部品名 PARTS NAME	個数 Qty	備考 NOTE
1~50	6044 66000	アウトリガ格納警報装置組立 Outrigger retract alarm device Ass'y	1 set	KA-06	15	7012 06015	十字穴付ナベ小ネジ Screw-pan head	2	
1	7503 07040	リレー Relay	1		16	7142 05012	座金組込ボルト Bolt & Washer	4	
2	7505 01055	コネクタ Connector	1		17	☆			
3	7505 25001	端子 Terminal	4		18	7222 11060	スプリングワッシャ Washer-spring	2	
4	☆				19	7222 11030	スプリングワッシャ Washer-spring	4	
5	6043 78020	近接スイッチAss'y(2) Switch Ass'y(2)	2		20	7211 11050	ナット Nut	2	
6	7504 08016	ランプ Lamp	1		21	7211 11030	ナット Nut	4	
7	7504 10012	サイドアラーム Alarm-side	1		22	☆			
8	☆				23	7221 12030	平ワッシャ Washer-plain	8	
9	6044 66011	ブラケット Bracket	2		24	7505 01004	コネクタ(メス) Connector(F)	1	
10	☆				25	7505 01005	コネクタ(オス) Connector(M)	6	
11	6042 71040	ブラケット(3) Bracket(3)	1		26	7505 01006	コネクタ(メス) Connector(F)	5	
12	6042 71050	ブラケット Bracket	1		27	7506 02019	ビニル線 Cord-vinyl	3 m	
13	☆				28	7506 02004	ビニル線 Cord-vinyl	0.3 m	
14	7012 03020	十字穴付ナベ小ネジ Screw-pan head	4		29	7506 02030	ビニル線 Cord-vinyl	0.35 m	

CLICK HERE TO **DOWNLOAD** THE COMPLETE MANUAL

- Thank you very much for reading the preview of the manual.
- You can download the complete manual from: [www.heydownloads.com](http://www.heydownloads.com) by clicking the link below



- Please note: If there is no response to CLICKING the link, please download this PDF first and then click on it.

CLICK HERE TO **DOWNLOAD** THE COMPLETE MANUAL