

0297 4875



Ersatzteilliste

Spares List

Liste de pièces détachées

Catalogo di pezzi di ricambio

Lista de piezas de recambia

D 226-6

MOTOREN - WERKE MANNHEIM AG

Postfach 1563 D6800 Mannheim1 Tel.0621-3841

CLICK HERE TO **DOWNLOAD** THE COMPLETE MANUAL

- Thank you very much for reading the preview of the manual.
- You can download the complete manual from: www.heydownloads.com by clicking the link below



- Please note: If there is no response to CLICKING the link, please download this PDF first and then click on it.

CLICK HERE TO **DOWNLOAD** THE COMPLETE MANUAL

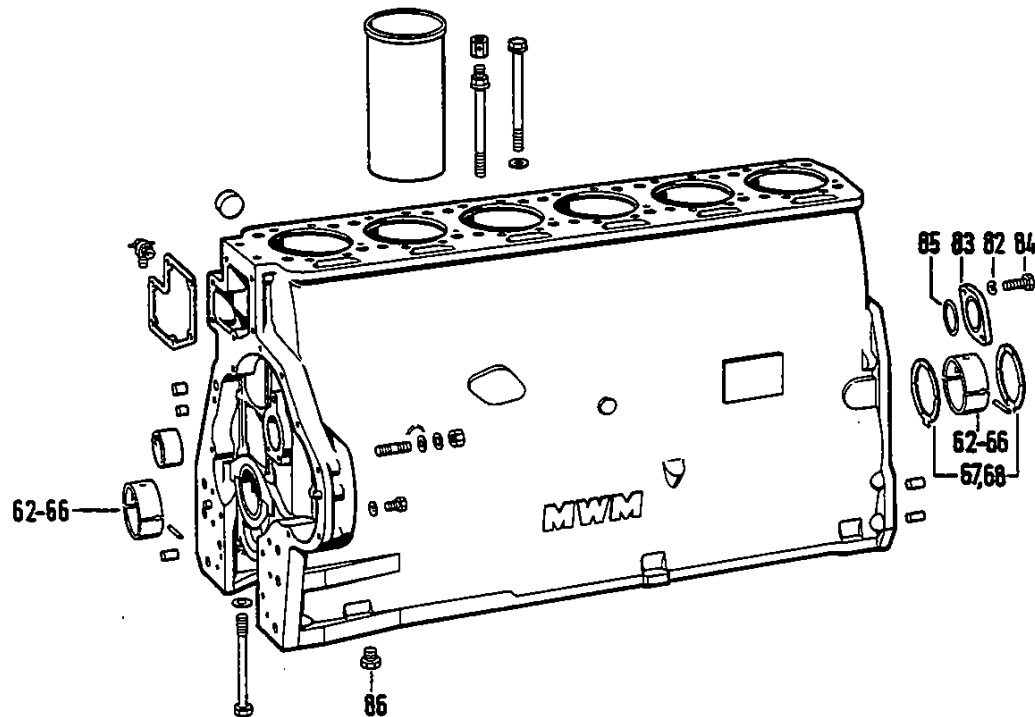


Bild-Nr. Fig. No Fig. no Fig. no	Teil Nr. Piece No No de la pièce No del pezzo No de la pieza	Sonderangaben Special data Indications spéciales Dati speciali Indicaciones especiales	Benennung Denomination Dénomination Denominazione Denominación	Stückzahl Number Quantité Quantità Cantidad	
64	6.228.8.430.005.7		Hauptlagerschale Reparaturstufe II	Main bearing bush Repair stage II	
65	6.228.8.430.007.7		Hauptlagerschale Reparaturstufe III	Main bearing bush Repair stage III	
66	6.228.8.430.009.7		Hauptlagerschale Reparaturstufe IV	Main bearing bush Repair stage IV	
67	6.228.0.340.001.7		Anlaufring, kpl.	Ring halves, compl.	2
68	6.228.8.340.003.7		Anlaufring, kpl. Reparaturstufe I	Ring halves, compl. Repair stage I	2
82	6.0216.03.1.0080	B 8 DIN 137	Federscheibe	Spring washer	2
83	6.226.0.787.301.4		Deckel	Cover	1
84	6.0200.05.0.0830	M8x30 DIN933-8.8	Sechskantschraube	Hexagon screw	2
85	6.0493.13.0.4701		Runddichtring	Round packing ring	1
86	6.0206.04.0.1615	M16x1,5 DIN910-5.8	Verschlußschraube	Screw plug	1

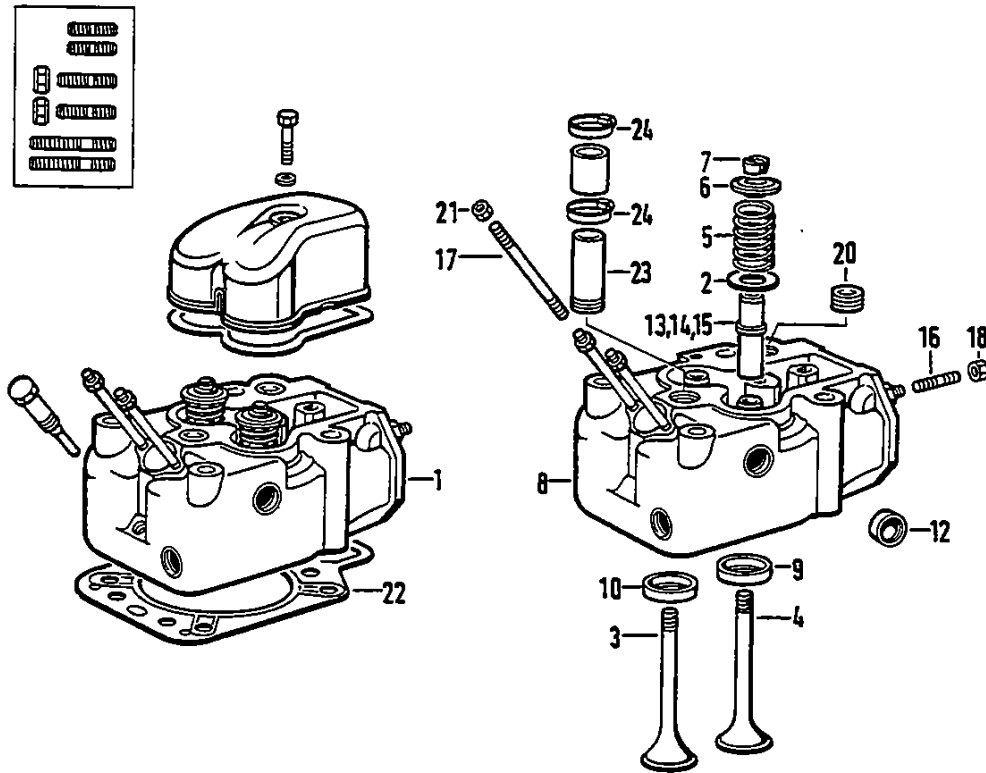


Bild-Nr. Fig. No Fig. no Fig. no	Teil Nr. Piece No No de la pièce No del pezzo No de la pieza	Sonderangaben Special data Indications spéciales Dati speciali Indicaciones especiales	Benennung Denomination Dénomination Denominazione Denominación	Stückzahl Number Quantité Quantità Cantidad	
1 ▼	6.226.8.180.053.8	ohne Glühkerzenbohrung with glowler plug bore	Zylinderkopf, kpl. mit Bild-Nr.2-7,9-13,16-21,53	Cylinder head compl. with fig.-No. 2-7,9-13,16-21,53	1
2	6.205.3.340.001.4		Scheibe	Washer	2
3	6.308.0.460.002.4		Ventilkegel, Auslaß	Valve cone, exhaust	1
4	6.226.0.460.005.4		Ventilkegel, Einlaß	Valve cone, inlet	1
5	6.0240.30.0.1900		Druckfeder	Pressure spring	2
6	6.305.0.342.004.4		Federteller	Spring plate	2
7	6.305.0.462.002.4		Kegelstückhälfte	Halves of valve cone	4
8 ▼	6.226.8.180.053.7		Zylinderkopf ohne Ventile mit Bild-Nr.9-13,16-21,53	Cylinder head without valves with fig.-No. 9-13,16-21,53	1
9 ▼	6.226.0.345.303.3		Ventilsitzring, Einlaß	Valve seat ring, inlet	1
10	6.327.0.345.003.3		Ventilsitzring, Auslaß	Valve seat ring, exhaust	1
12	6.206.0.976.002.4		Verschlußdeckel	Cap	4
13	6.305.0.332.003.4		Ventilführung	Valve guide	2
14	6.305.8.332.031.4	0,1 mm Übermaß (oversize)	Ventilführung Reparaturstufe I	Valve guide Repair stage I	
15	6.305.8.332.032.4	0,2 mm Übermaß (oversize)	Ventilführung Reparaturstufe II	Valve guide Repair stage II	
16	6.0201.10.0.1020	M10x20DIN939-5.8	Stiftschraube (Einlaß)	Stud (inlet)	2
17	6.0201.10.2.0855	M8x55DIN939-8.8	Stiftschraube	Stud	2
18	6.0210.07.0.0100	M10DIN70615-8C2A	Sechskantmutter	Hexagon nut	2
20	6.0206.11.0.2221	M22x1,5 DIN 906	Verschlußschraube	Screw plug	1
21	6.0210.05.4.0080	M8 DIN934m-10	Sechskantmutter	Hexagon nut	2
22	6.228.0.854.004.4		Zylinderkopfdichtung	Cylinder head gasket	1
23	6.208.0.942.007.4		Rohrstück	Tubular piece	1
24	6.0401.53.0.0200		Schlauchklemme	Clamp	2

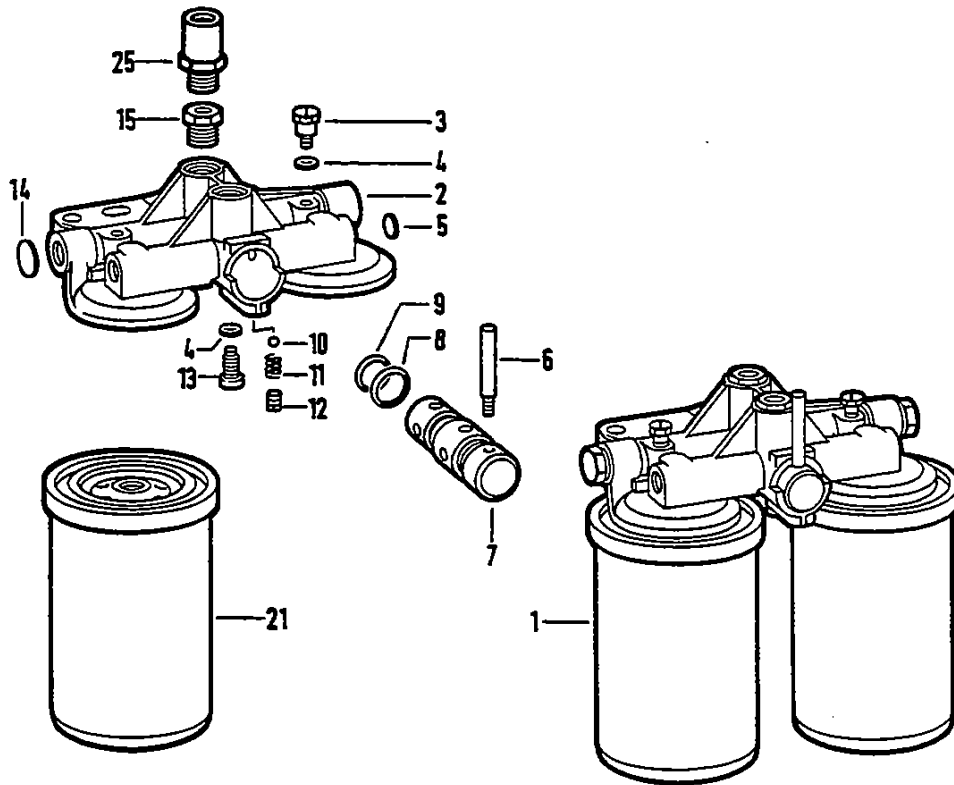


Bild-Nr. Fig. No Fig. no Fig. no Fig. no	Teil Nr. Piese No No de la pièce No del pezzo No de la pieza	Sonderangaben Special data Indications spéciales Dati speciali Indicaciones especiales	Benennung Denomination Dénomination Denominazione Denominación	Stückzahl Number Quantité Quantità Cantidad	
1	6.0541.02.2.0040		Kraftstoff-Doppel- filter, kpl.	Fuel duplex filter, complete	1
2	6.0690.69.2.0102		Sockel	Filter cover	1
3	6.0690.74.2.0517		Entlüftungsschraube	Vent screw	2
4	6.0492.01.0.0610	A 6x10DIN7603-Cu	Dichtring	Packing ring	3
5	6.0215.20.0.0122	12 DIN 470 verz.	Verschlusscheibe	Locking plate	2
6	6.0690.28.7.0019		Umschalthebel	Lever	1
7	6.0690.38.4.1108		Hahnküken	Plug of the cock	1
8	6.0690.64.9.2019		O-Ring	O-Ring	1
9	6.0690.64.9.2020		O-Ring	O-Ring	1
10	6.0325.10.0.0035	3,5 mm III DIN5401	Kugel	Ball	1
11	6.0690.20.5.0159		Druckfeder	Pressure spring	1
12	6.0204.05.0.0504	M5x4 DIN551	Gewindestift	Threaded pin	1
13	6.0690.74.2.3202		Arretierungsschraube	Locking screw	1
14	6.0215.20.0.0142	14DIN 470 verz.	Verschlusscheibe	Locking plate	2
15	6.0690.16.7.0107		Gewindeinsatz	Thread insert	2
21	6.0541.18.8.0006		Wegwerffilter	Disposable filter	2
25	6.0452.40.0.0001		Überströmventil	Overflow valve	1

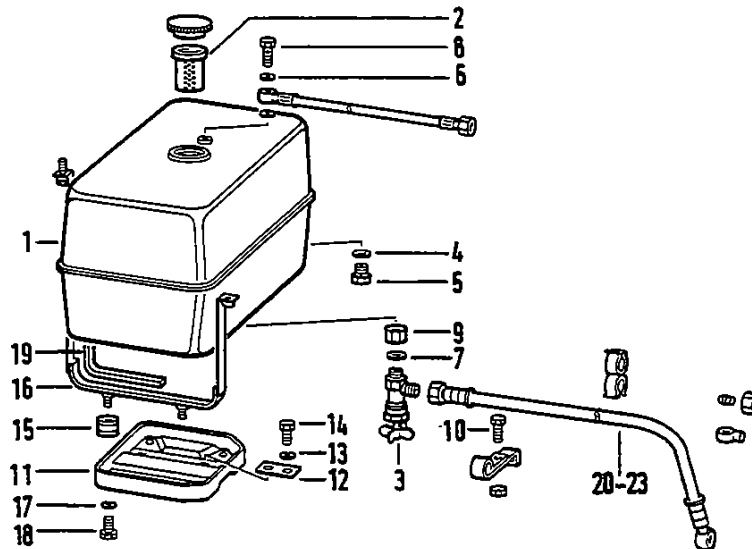


Bild-Nr. Fig. No Fig. no Fig. no	Teil Nr. Pièce No No de la pièce No del pezzo No de la pieza	Sonderangaben Special data Indications spéciales Dati speciali Indicaciones especiales	Benennung Denomination Dénomination Denominazione Denominación	Stückzahl Number Quantité Quantità Cantidad	
1	6.327.0.960.002.5		Kraftstoffbehälter 50 Liter	Fuel tank 50 Litre	1
2	6.0549.01.6.0003		Siebfilter	Filtering screen	1
3	6.0452.60.5.0801		Kugeleckventil	Spherical angle valve	1
4	6.0492.01.0.1418	A14x18 DIN7603-Cu	Dichtring	Packing ring	2
5	6.324.4.350.006.4		Entwässerungsschraube	Drain screw	1
6	6.0492.01.0.0814	A8x14 DIN7603-Cu	Dichtring	Packing ring	2
7	6.0492.01.5.0814	A8x14 DIN7603-Co-ol	Dichtring	Packing ring	2
8	6.0404.33.0.0820		Hohlschraube	Hollow screw	1
9	6.305.0.360.003.4		Mutter	Nut	1
10	6.0200.05.0.0612	M6x12 DIN933-8.8	Sechskantschraube	Hexagon screw	*
11	6.305.0.607.003.4		Bock	Support	1
12	6.305.0.650.004.4		Lasche	Shackle	2
13	6.0216.01.0.0100	B 10 DIN 127	Federring	Lock washer	4
14	6.0200.05.0.1020	M10x20 DIN933-8.8	Sechskantschraube	Hexagon screw	4
15	6.0650.01.0.0004		Schwingungsdämpfer	Vibration damper	4
16	6.305.0.977.005.5		Spannband	Tightening strap	2
17	6.0216.01.0.0080	B 8 DIN 127	Federring	Lock washer	4
18	6.0200.05.0.0812	M8x12 DIN933-8.8	Sechskantschraube	Hexagon screw	4
19	6.0488.01.0.3152	25x6x350	Filzstreifen	Felt strip	2
20 ■	6.305.0.939.010.4	460 mm lang	Flexible Leitung (2 Zyl.)	Flexible pipe (2 cyl.)	1
21 ■	6.305.0.939.011.4	620 mm lang	Flexible Leitung (3 Zyl.)	Flexible pipe (3 cyl.)	1
22 ■	6.321.4.939.021.4	700 mm lang	Flexible Leitung (4 Zyl.)	Flexible pipe (4 cyl.)	1
23 ■	6.305.0.939.012.4	980 mm lang	Flexible Leitung (6 Zyl.)	Flexible pipe (6 cyl.)	1

* nach Bedarf / as required

■ Flammfeste Leitungen siehe Tafel 31 - 9010
Flame proof duct see talbe 31 - 9010

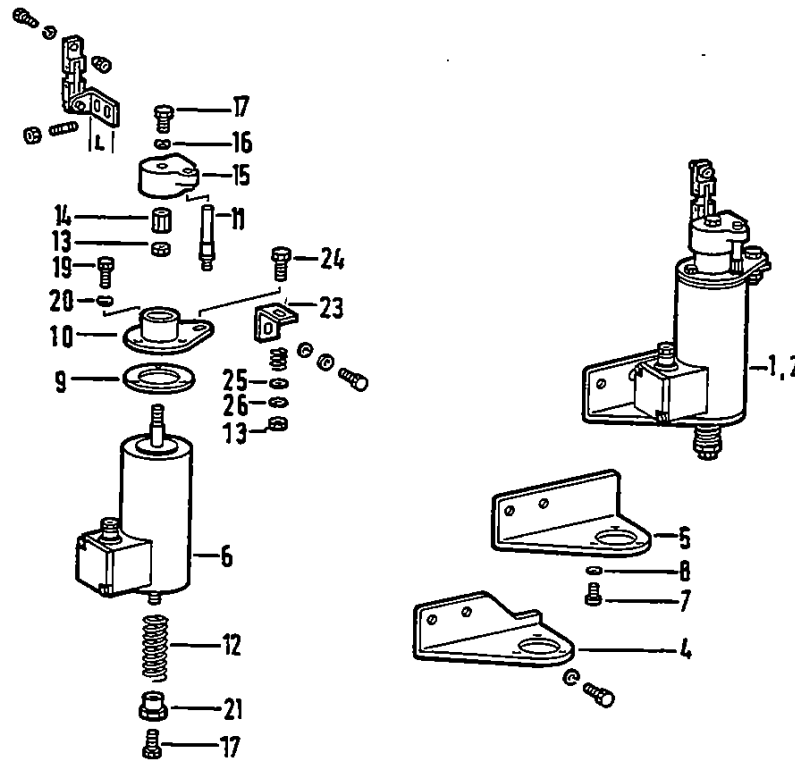


Bild-Nr. Fig. No Fig. no Fig. no Fig. no	Teil Nr. Piece No No de la pièce No del pezzo No de la pieza	Sonderangaben Special data Indications spéciales Dati speciali Indicaciones especiales	Benennung Denomination Dénomination Denominazione Denominación	Stückzahl Number Quantité Quantità Cantidad	
1	6.226.0.634.008.6	2 und 3 Zylinder 2 and 3 cylinder	Hubmagnet, montiert (Freigabeschaltung) best. aus Bild-Nr. 4,6-26	Solenoid, counted (for release position) consist of fig.No. 4,6-26	1
2	6.226.0.634.002.6	4 und 6 Zylinder 4 and 6 cylinder	Hubmagnet, montiert (Freigabeschaltung) best. aus Bild-Nr. 5-26	Solenoid, counted (for release position) consist of fig. No. 5-26	1
4	6.226.0.634.009.4		Halter	Support	1
5	6.226.0.634.001.4		Halter	Support	1
6	6.0712.01.3.0004		Hubmagnet	Solenoid	1
7	6.0200.70.0.0615	M6x16 DIN912-10.9	Zylinderschraube	Cheese head screw	3
8	6.0216.01.0.0060	B 6 DIN 127	Federring	Lock washer	3
9	6.226.0.340.011.4		Ring	Ring	1
10	6.226.0.951.001.5		Flanschstutzen	Flange	1
11	6.226.0.351.002.4		Fixierschraube	Adjusting screw	1
12	6.0240.23.0.3580		Druckfeder	Pressure spring	1
13	6.0210.05.4.0080	M8 DIN934m-10	Sechskantmutter	Hexagon nut	2
14	6.226.0.360.004.4		Mutter	Nut	1
15	6.226.0.471.001.4		Kappe	Cap	1
16	6.0216.03.1.0080	B 8 DIN 137	Federscheibe	Spring washer	2
17	6.0200.05.0.0815	M8x15 DIN933-8.8	Sechskantschraube	Hexagon screw	1
19	6.0200.05.0.0615	M6x15 DIN933-8.8	Sechskantschraube	Hexagon screw	2
20	6.0216.03.1.0060	B 6 DIN 137	Federscheibe	Spring washer	5
21	6.226.0.355.003.4		Schraubstück	Screw connection	1
23	6.226.0.982.005.4		Winkelblech	Angle	1
24	6.0200.05.0.0820	M8x20 DIN933-8.8	Sechskantschraube	Hexagon screw	1
25	6.0215.01.0.0084	8,4 DIN 125	Scheibe	Washer	1
26	6.0216.01.0.0080	B 8 DIN 127	Federring	Lock washer	2

CLICK HERE TO **DOWNLOAD** THE COMPLETE MANUAL

- Thank you very much for reading the preview of the manual.
- You can download the complete manual from: www.heydownloads.com by clicking the link below



- Please note: If there is no response to CLICKING the link, please download this PDF first and then click on it.

CLICK HERE TO **DOWNLOAD** THE COMPLETE MANUAL

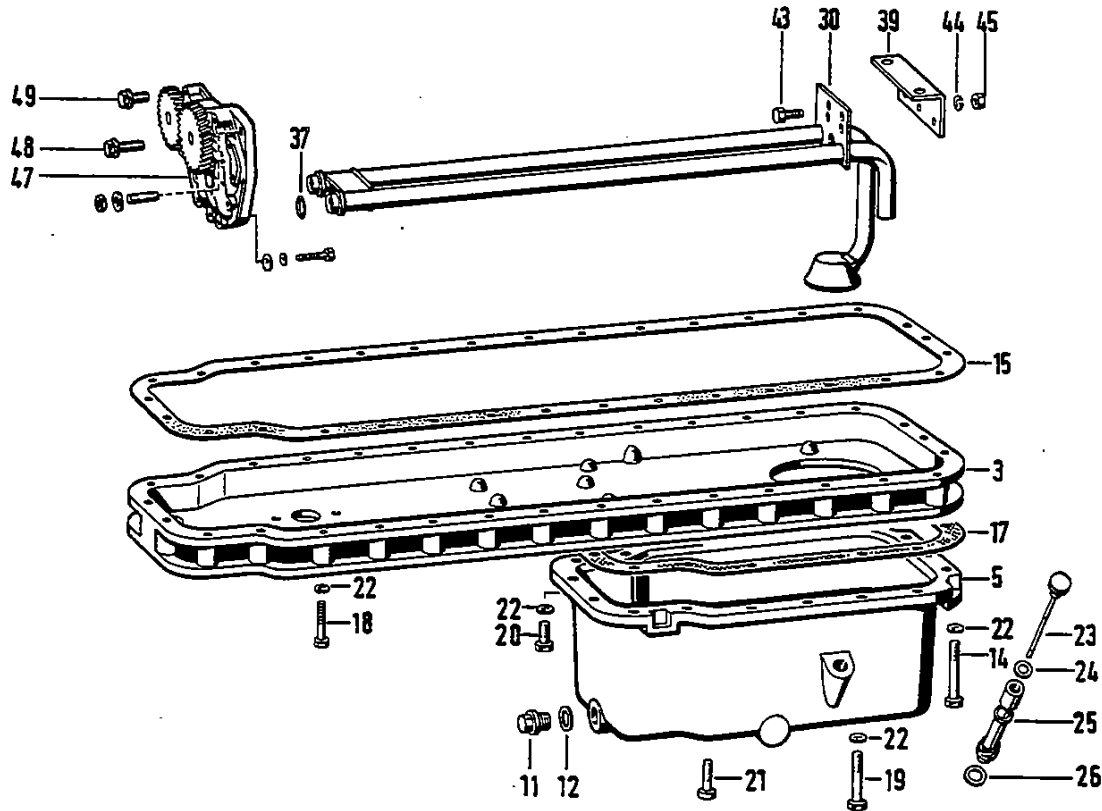


Bild-Nr. Fig. No Fig. no Fig. no Fig. no	Teil Nr. Piece No No de la pièce No del pezzo No de la pieza	Sonderangaben Special data Indications spéciales Dati speciali Indicaciones especiales	Benennung Denomination Dénomination Denominazione Denominación	Stückzahl Number Quantité Quantità Cantidad	
3	6.308.0.115.016.4		Ölwanne, Oberteil	Oil pan, upper part	1
5	6.308.0.115.018.4		Ölwanne, Unterteil	Oil pan, lower part	1
11	6.0206.04.2.0012	R 1/2" DIN 910	Verschlußschraube	Screw plug	1
12	6.0492.06.0.0211	21x27x1 N 11014-Cu	Dichtring	Packing ring	1
14 ▲	6.0200.01.1.0870	M8x70DIN931-8.8	Sechskantschraube	Hexagon screw	3
15	6.305.0.853.016.4		Formdichtung	Shaped gasket	1
17	6.306.0.853.005.4		Formdichtung	Shaped gasket	1
18	6.0200.01.0.0855	M8x55DIN931-8.8	Sechskantschraube	Hexagon screw	20
19	6.0200.01.0.0865	M8x65DIN931-8.8	Sechskantschraube	Hexagon screw	11 (8▲)
20	6.0200.05.0.0825	M8x25DIN933-8.8	Sechskantschraube	Hexagon screw	6
21	6.0200.70.0.0845	M8x45DIN912-10.9	Zylinderschraube	Cheese head screw	2
22	6.0216.01.0.0080	B8 DIN 127	Federring	Lock washer	38
23	6.306.0.329.001.5		Ölmeßstab	Dip rod	1
24	6.0492.06.5.0131		Dichtring	Packing ring	1
25	6.306.0.942.001.5		Rohr zum Ölmeßstab	Tube for dip rod	1
26	6.0492.01.0.1824	A18x24DIN7603-Cu	Dichtring	Packing ring	1
27	6.300.0.327.006.4	9 mm Ø	Stopfen (nicht dargestellt)	Plug (not illustrated)	1
30	6.327.0.901.006.5		Schmieröleleitung	Oil pipe	1
37	6.0493.13.0.2001	20x4	Runddichtring	Round packing ring	2
39	6.325.0.982.010.4		Winkelblech	Angular plate	1
43	6.0200.05.0.0820	M8x20DIN933-8.8	Sechskantschraube	Hexagon screw	2
44	6.0216.01.0.0080	B8 DIN 127	Federring	Lock washer	2
45	6.0210.05.4.0080	M8 DIN934m-10	Sechskantmutter	Hexagon nut	2
47	6.325.0.730.019.6		Ölzahnrad-Doppelpumpe	Oil gear double pump	1
48	6.0200.23.2.0835	M8x35Durlok-12.9	Sechskantschraube	Hexagon screw	1
49	6.0200.23.2.0822	M8x22Durlok-12.9	Sechskantschraube	Hexagon screw	2

▲ Nur bei Leichtmetall-Stirnwanddeckel / only used for light metal front wall cover

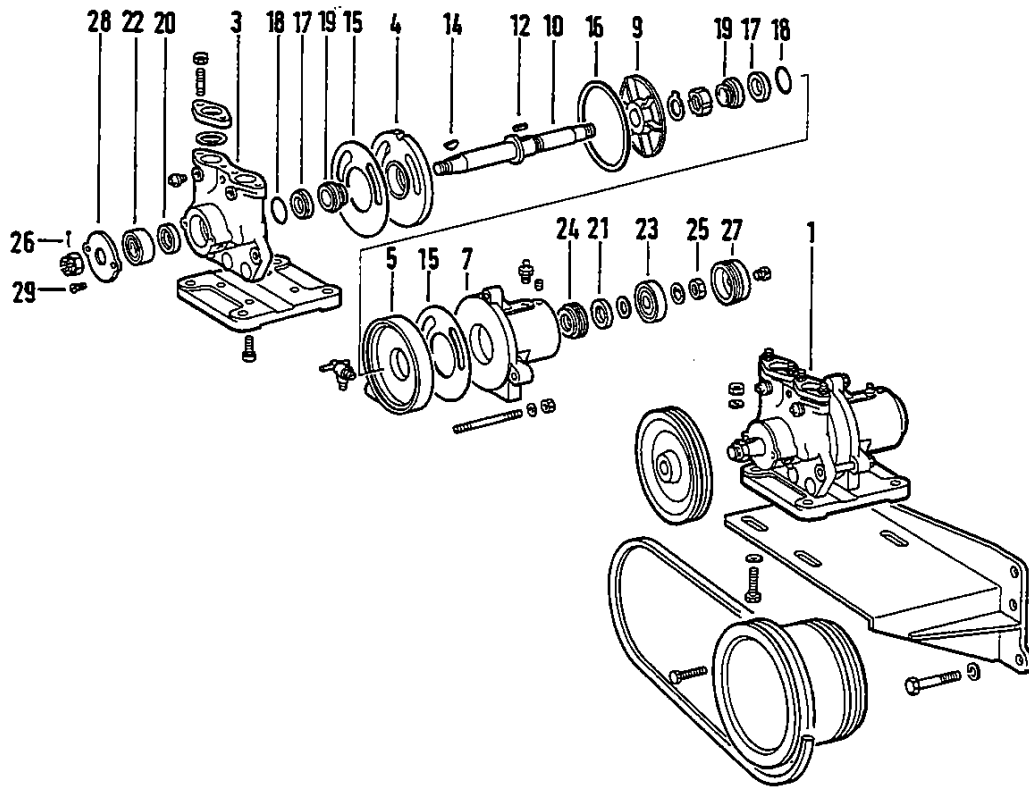


Bild-Nr. Fig. No Fig. no Fig. no Fig. no	Teil Nr. Piece No No de la pièce No del pezzo No de la pieza	Sonderangaben Special data Indications spéciales Dati speciali Indicaciones especiales	Benennung Denomination Dénomination Denominazione Denominación	Stückzahl Number Quantité Quantità Cantidad	
1	6.0521.10.5.0017		Kreiselpumpe, kpl. best. aus Bild-Nr. 3-5, 7, 9, 10, 12-34, 37-49	Centrifugal pump, compl. consist of fig. No. 3-5, 7, 9, 10, 12-34, 37-49	1
3	6.0690.24.5.1121		Gehäuse	Housing	1
4	6.0690.99.7.0403		Zwischenstück	Transition piece	1
5	6.0690.44.7.0103		Schaufelradmittelstück	Medium part of impeller	1
7	6.0690.12.5.0011		Deckel	Cover	1
9	6.0690.64.2.0601		Schaufelrad	Impeller	1
10	6.0690.91.5.0004		Antriebswelle	Driving shaft	1
12	6.0235.01.0.0508	A5x5x8 DIN6885-St	Paßfeder	Fitting key	1
14	6.0235.20.0.4065	4x6,5 DIN 6888	Scheibenfeder	Plate spring	1
15	6.0690.12.9.0128		Dichtung	Gasket	2
16	6.0690.12.9.0129		Dichtung	Gasket	1
17	6.0690.64.9.2101		Anlauftring	Thrust washer	2
18	6.0690.64.9.2005		O-Ring	O-ring	2
19	6.0690.12.8.0402		Schleifringpackung	Slipring packing	2
20	6.0496.10.0.2001	8A20x38x8 DIN6504	Simmerring	Shaft packing ring	1
21	6.0496.10.0.2000	8A20x35x6 DIN6504	Simmerring	Shaft packing ring	1
22	6.0320.04.0.4204	4204 DIN 625	Rillenkugellager	Grooved ball bearing	1
23	6.0320.05.0.6303	6303 DIN 625	Rillenkugellager	Grooved ball bearing	1
24	6.0690.64.9.2201		Einstellring	Setting ring	1
25	6.0210.01.0.1615	M16x1,5 DIN936-8.8	Sechskantmutter	Hexagon nut	1
26	6.0222.01.0.0320	3x20 DIN 94	Splint	Split pin	1
27	6.0690.12.5.0503		Abschlußdeckel	Cover	1
28	6.0690.12.5.0504		Abschlußdeckel	Cover	1
29	6.0203.07.0.0510	AM 5x10 DIN 88	Linsensenkschraube	Oval head countersunk screw	2

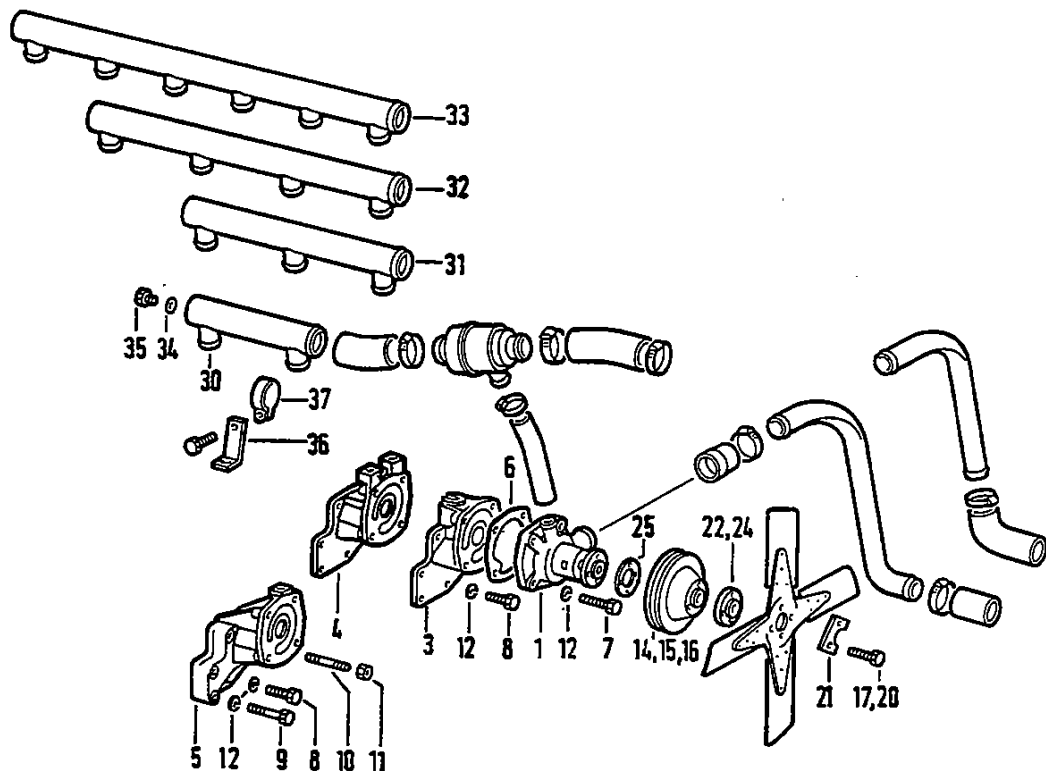


Bild-Nr. Fig. No Fig. no Fig. no	Teil Nr. Piece No No de la pièce No del pezzo No de la pieza	Sonderangaben Special data Indications spéciales Dati speciali Indicaciones especiales	Benennung Denomination Dénomination Denominazione Denominación	Stückzahl Number Quantité Quantità Cantidad	
1	6.226.0.731.006.5		Kreiselpumpe, kpl.	Centrifugal pump, compl.	1
3	6.206.0.652.013.4		Zwischenstück	Adapter	1
4	6.208.0.652.004.4		Zwischenstück	Adapter	1
5	6.208.0.652.003.4		Zwischenstück	Adapter	1
6	6.207.0.853.003.4		Formdichtung	Shaped gasket	1
7	6.0200.05.0.0835	M8x35 DIN933-8.8	Sechskantschraube	Hexagon screw	4
8	6.0200.05.0.0825	M8x25 DIN933-8.8	Sechskantschraube	Hexagon screw	6
9	6.0200.01.0.0860	M8x60 DIN931-8.8	Sechskantschraube	Hexagon screw	4
10	6.0201.10.2.0860	M8x60 DIN939-8.8	Stiftschraube	Stud	1
11	6.0210.05.4.0080	M8 DIN934m-10	Sechskantmutter	Hexagon nut	1
12	6.0216.01.0.0080	B 8 DIN 127	Federring	Lock washer	10
14	6.226.0.381.040.4		Keilriemenscheibe (6 Zyl.)	V-belt pulley (6 cyl.)	1
15	6.206.0.381.010.4		Keilriemenscheibe (2+3 Zyl.)	V-belt pulley (2+3 cyl.)	1
16	6.206.0.381.008.4		Keilriemenscheibe (4 Zyl.)	V-belt pulley (4 cyl.)	1
17	6.0200.05.0.0820	M8x20 DIN933-8.8	Sechskantschraube	Hexagon screw	4
20	6.0200.01.0.0850	M8x50 DIN931-8.8	Sechskantschraube	Hexagon screw	4
21	6.0216.26.2.0002		Sicherblech	Securing plate	2
22	6.206.0.411.001.4	S = 15 mm	Zwischenflansch	Intermediate flange	1
24	6.225.0.411.001.4	S = 33 mm	Zwischenflansch	Intermediate flange	1
25	6.208.0.340.006.4		Scheibe	Washer	*
30	6.208.0.912.002.5		Kühlwasserleitung (2 Zyl.)	Cooling water pipe (2 cyl.)	1
31	6.208.0.912.003.5		Kühlwasserleitung (3 Zyl.)	Cooling water pipe (3 cyl.)	1
32	6.208.0.912.004.5		Kühlwasserleitung (4 Zyl.)	Cooling water pipe (4 cyl.)	1
33	6.226.0.912.056.5		Kühlwasserleitung (6 Zyl.)	Cooling water pipe (6 cyl.)	1
34	6.0492.01.0.1418	A14x18 DIN7603-Cu	Dichtring	Packing ring	1
35	6.0206.05.0.1415	AM14x1,5 DIN7604	Verschlußschraube	Screw plug	1
36	6.226.0.982.042.4		Winkelblech	Angular plate	1
37	6.0402.10.8.3615		Rohrschelle	Pipe clip	1

* nach Bedarf / as required

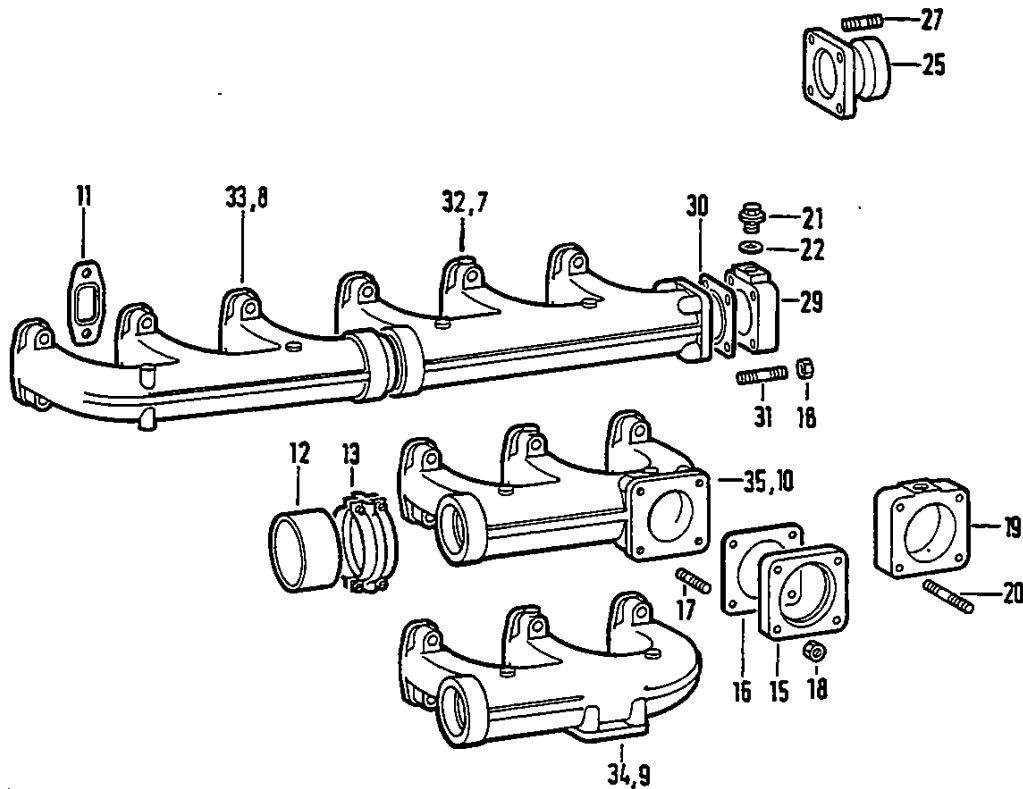


Bild-Nr. Fig. No Fig. no Fig. no Fig. no	Teil Nr. Piece No No de la pièce No del pezzo No de la pieza	Sonderangaben Special data Indications spéciales Dati speciali Indicaciones especiales	Benennung Denomination Dénomination Denominazione Denominación	Stückzahl Number Quantité Quantità Cantidad	
7	6.226.0.930.306.4		Abgasrohrhälfte	Exhaust pipe half	1
8	6.226.0.930.305.4		Abgasrohrhälfte	Exhaust pipe half	1
9	6.226.0.930.045.4		Abgasrohrhälfte	Exhaust pipe half	1
10	6.226.0.930.046.4		Abgasrohrhälfte	Exhaust pipe half	1
11	6.327.0.853.001.4		Formdichtung	Shaped gasket	6
12	6.0400.50.1.0001		Tucksring	Tucks-ring	1
13	6.0401.51.6.0821		Sickenschelle	Pipe clip	1
15	6.226.0.950.007.4		Viereckflansch	Square flange	1
16	6.226.0.853.008.4		Viereckdichtung	Square gasket	2
17	6.0201.10.0.1025	M10x25DIN939-5.8	Stiftschraube	Stud bolt	4
18	6.0210.07.0.0100	M 10 DIN 70615	Sechskantmutter	Hexagon nut	4
19	6.226.0.950.009.4		Formflansch	Shaped flange	1
20	6.0201.10.0.1060	M10x60DIN939-5.8	Stiftschraube	Stud bolt	4
21	6.0206.04.2.0012	R 1/2" DIN910-5.8	Verschlußschraube	Screw plug	1
22	6.0492.06.0.0211		Dichtring	Packing ring	1
25	6.226.0.951.003.5		Flanschstutzen	Flange socket	1
27	6.0201.10.0.1020	M10x20DIN939-5.8	Stiftschraube	Stud bolt	4
29	6.226.0.950.008.4		Formflansch	Shaped flange	1
30	6.226.0.851.302.4		Viereckdichtung	Square gasket	1
31	6.0201.10.0.1055	M10x55DIN939-5.8	Stiftschraube	Stud bolt	4
32	6.226.0.930.306.6		Abgasrohrhälfte, isoliert	Exhaust pipe half, insulated	1
33	6.226.0.930.305.6		Abgasrohrhälfte, isoliert	Exhaust pipe half, insulated	1
34	6.226.0.930.096.6		Abgasrohrhälfte, isoliert	Exhaust pipe half, insulated	1
35	6.226.0.930.086.6		Abgasrohrhälfte, isoliert	Exhaust pipe half, insulated	1

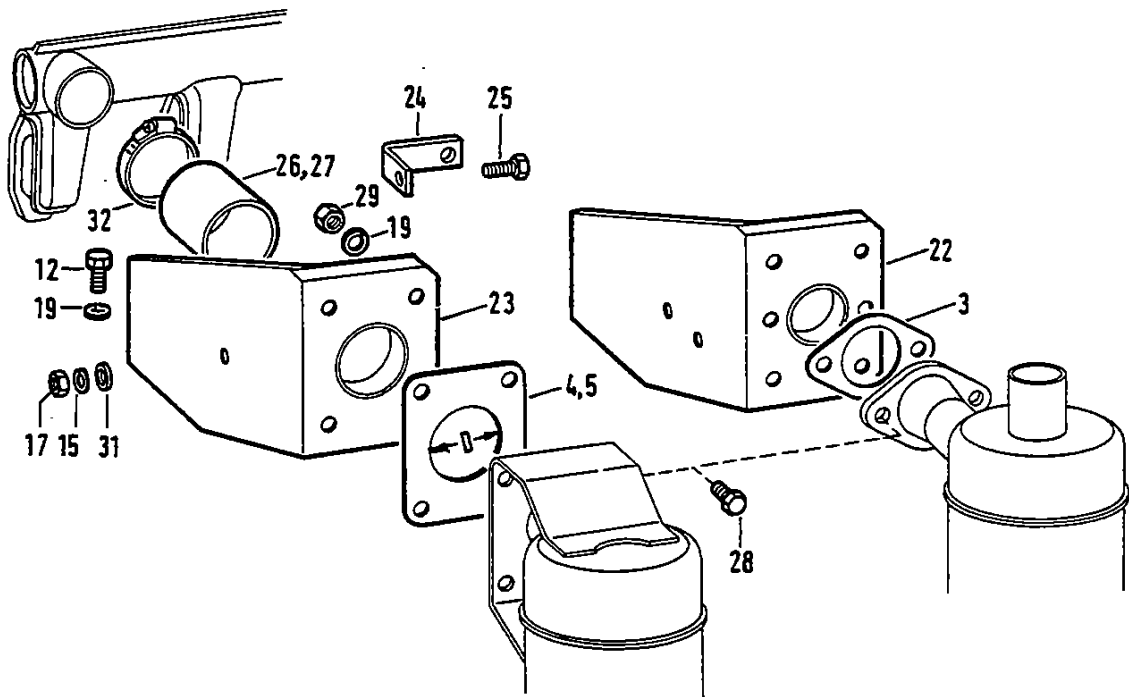


Bild-Nr. Fig. No Fig. no Fig. no	Teil Nr. Piece No No de la pièce No del pezzo No de la pieza	Sonderangaben Special data Indications spéciales Dati speciali Indicaciones especiales	Benennung Denomination Dénomination Denominazione Denominación	Stückzahl Number Quantité Quantità Cantidad	
3	6.0491.10.0.5630	56 DIN 71511 Co-ol	Dichtung	Gasket	1
4	6.324.8.851.014.4	D=72mm	Viereckdichtung	Square gasket	1
5	6.306.9.851.002.4	D=60mm	Viereckdichtung	Square gasket	1
12	6.0200.05.0.1015	M10x15 DIN933-8.8	Sechskantschraube	Hexagon screw	2
15	6.0216.01.0.0080	B 8 DIN 127	Federring	Lock washer	1
17	6.0210.05.4.0080	M8 DIN934m-10	Sechskantmutter	Hexagon nut	1
19	6.0216.01.0.0100	B 10 DIN 127	Federring	Lock washer	4 (6)
22	6.208.0.623.005.5	D=52mm	Halter	Support	1
23	6.208.0.623.006.5	D=63mm	Halter	Support	1
24	6.208.0.982.060.4		Winkel	Angle	1
25	6.0200.05.0.0820	M8x20 DIN933-8.8	Sechskantschraube	Hexagon screw	1
26	6.0401.01.0.5090	50x90 DIN73411-Gu	Schlauchstück	Rubber tube	1
27	6.0401.01.0.6080	60x80 DIN73411-Gu	Schlauchstück	Rubber tube	1
28	6.0200.05.0.1020	M10x20 DIN933-8.8	Sechskantschraube	Hexagon screw	2
29	6.0210.05.4.0100	M10 DIN934m-10	Sechskantmutter	Hexagon nut	2 (4)
31	6.321.4.340.002.4		Scheibe	Washer	1
32	6.0401.53.0.0650	60 - 80	Schlauchklemme	Hose clip	2

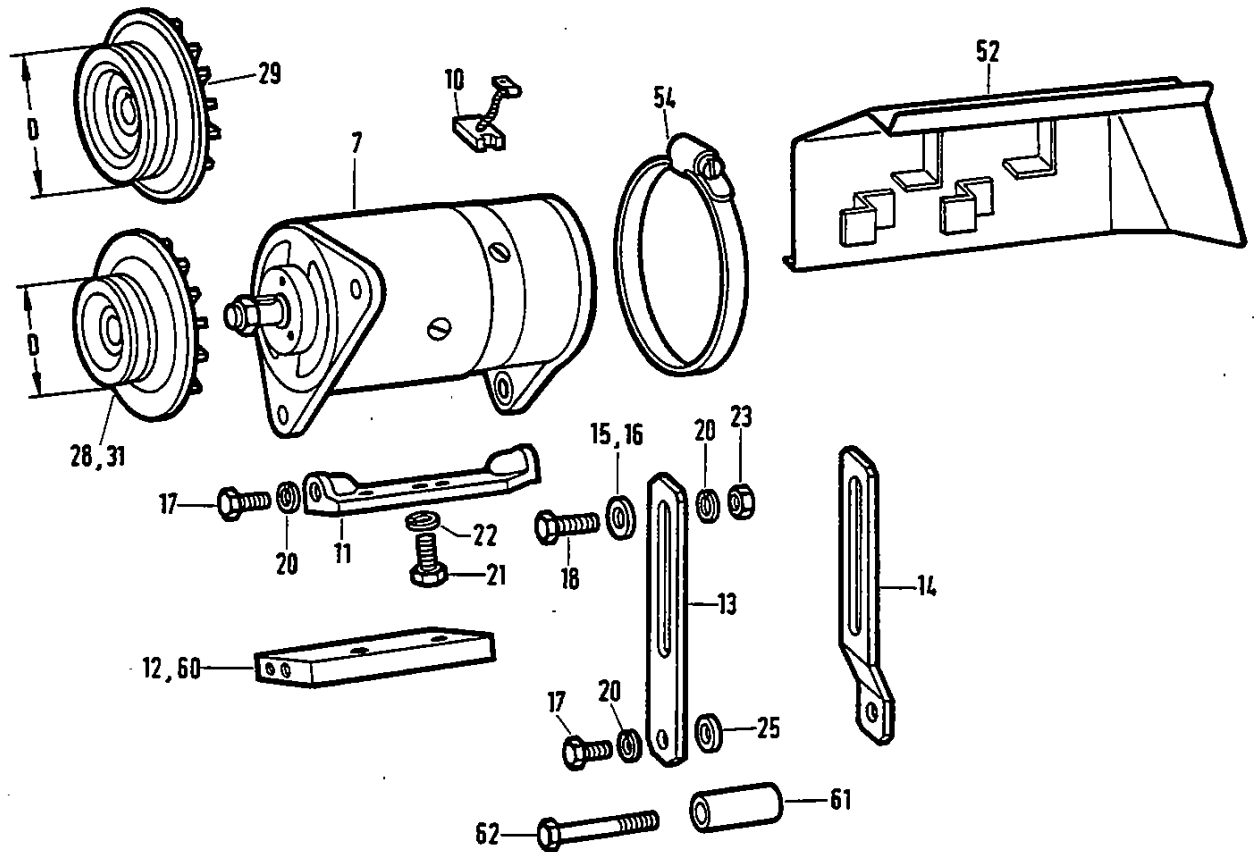


Bild-Nr. Fig. No Fig. no Fig. no	Teil Nr. Pice No No de la pièce No del pezzo No de la pieza	Sonderangaben Special data Indications spéciales Dati speciali Indicaciones especiales	Benennung Denomination Dénomination Denominazione Denominación	Stückzahl Number Quantité Quantità Cantidad	
7	6.0571.01.0.0058		Lichtmaschine 28V/19A	Dynamo 28V/19A	1
10	6.0690.37.8.0209		Kohlenbürstensatz	Carbon brush set	1
11	6.207.0.630.004.4		Halter	Support	1
12 ♦	6.306.0.630.001.4		Halter	Support	1
13	6.225.0.650.003.4		Lasche	Shackle	1
14 ●	6.225.0.650.004.4		Lasche	Shackle	1
15	6.435.0.340.025.4		Scheibe	Washer	1
16 ♦	6.435.0.340.042.4	D = 20 mm	Scheibe	Washer	1
17	6.0200.05.0.1025	M10x25 DIN933-8.8	Sechskantschraube	Hexagon screw	3
18	6.0200.05.0.1030	M10x30 DIN933-8.8	Sechskantschraube	Hexagon screw	1
20	6.0216.01.0.0100	B 10 DIN 127	Federring	Lock washer	4
21	6.0200.05.2.0825	M8x25 DIN933-10.9	Sechskantschraube	Hexagon screw	2
22	6.0216.01.0.0080	B 8 DIN 127	Federring	Lock washer	2
23	6.0210.05.4.0100	M10 DIN934m-10	Sechskantmutter	Hexagon nut	1
25	6.324.0.340.036.4		Scheibe	Washer	1
28	6.207.0.381.012.4	D = 67 mm	Keilriemenscheibe	V-belt pulley	1
29	6.207.0.381.013.4	D = 90 mm	Keilriemenscheibe	V-belt pulley	1
31	6.306.0.381.005.4	D = 108 mm	Keilriemenscheibe	V-belt pulley	1
52	6.226.0.972.003.5		Keilriemenschutz	V-belt protection	1
54	6.0401.53.0.1050		Schlauchklemme	Clamp	1
60 ★	6.208.0.630.003.4		Halter	Support	1
61 ★	6.208.0.330.002.4		Buchse	Bush	1
62 ★	6.0200.01.2.1065	M10x65 DIN931-10.9	Sechskantschraube	Hexagon screw	1

♦ bei 6-Zylinder mit Schwingungsdämpfer / by 6 cylinder with vibration damper

● bei Umlaufkühlung für 2 - 4 Zylinder / by circulation cooling for 2 - 4 cylinder

★ bei Kompressoranbau / if compressor is built on

14V / 33A & 28V / 19A

Anbau bei Ventilator Kühlung (mit Kompressor)
Installation at circulation cooling (with compressor)

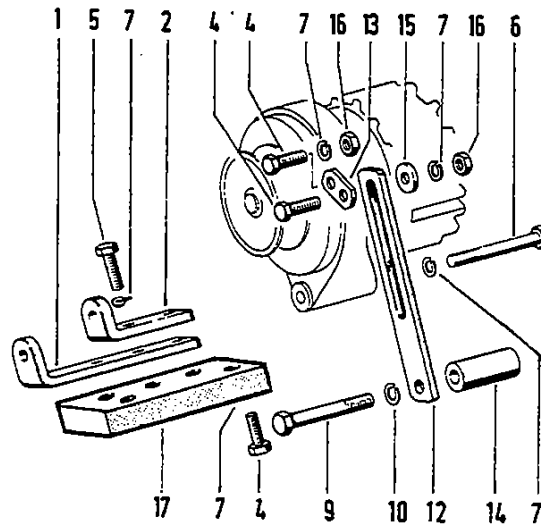


Bild-Nr. Fig. No Fig. no Fig. no	Teil Nr. Piece No No de la pièce No del pezzo No de la pieza	Sonderangaben Special data Indications spéciales Dati speciali Indicaciones especiales	Benennung Denomination Dénomination Denominazione Denominación	Stückzahl Number Quantité Quantità Cantidad	
1	6.225.0.630.012.4		Halter	Support	1
2	6.225.0.630.013.4		Halter	Support	1
4	6.0200.05.0.0825	M8x25 DIN933-8.8	Sechskantschraube	Hexagon screw	3
5	6.0200.05.0.0830	M8x30 DIN933-8.8	Sechskantschraube	Hexagon screw	3
6	6.0200.01.0.0875	M8x75 DIN931-8.8	Sechskantschraube	Hexagon screw	1
7	6.0216.01.0.0080	M 8 DIN 127	Federring	Lock washer	7
9	6.0200.01.0.1070	M10x70 DIN931-8.8	Sechskantschraube	Hexagon screw	1
10	6.0216.01.0.0100	B 10 DIN 127	Federring	Lock washer	1
12	6.225.0.650.003.4		Lasche	Shackle	1
13	6.225.0.650.007.4		Lasche	Shackle	1
14	6.225.0.330.007.4	h = 47,5 mm	Buchse	Bush	1
15	6.321.4.340.002.4		Scheibe	Washer	1
16	6.0210.05.4.0080	M8 DIN934m-10	Sechskantmutter	Hexagon nut	1
17	6.225.0.630.017.4		Halter	Support	1

CLICK HERE TO **DOWNLOAD** THE COMPLETE MANUAL

- Thank you very much for reading the preview of the manual.
- You can download the complete manual from: www.heydownloads.com by clicking the link below



- Please note: If there is no response to CLICKING the link, please download this PDF first and then click on it.

CLICK HERE TO **DOWNLOAD** THE COMPLETE MANUAL