



대우중합기계
DAEWOO HEAVY INDUSTRIES &
MACHINERY LTD.

SB1016E08
Final Version
4. 2004

부품목록

Parts Book

스키드 스티어 로더
SKID STEER LOADER

1340XL/DSL602

EM0AE-00001~UP

CLICK HERE TO **DOWNLOAD** THE COMPLETE MANUAL

- Thank you very much for reading the preview of the manual.
- You can download the complete manual from: www.heydownloads.com by clicking the link below



- Please note: If there is no response to CLICKING the link, please download this PDF first and then click on it.

CLICK HERE TO **DOWNLOAD** THE COMPLETE MANUAL

PREFACIO

SPANISH

1. APLICACIÓN

Este libro de repuestos enumera todos los repuestos útiles de las máquinas de explanación Daewoo modelos 1340XL/DSL602 e incluye el chasis, el mástil así como accesorios y dispositivos opcionales.

2. IDENTIFICACIÓN DE MÁQUINA DE EXPLANACIÓN.

Las máquinas de explanación están identificadas por el nombre del modelo y los números de serie que se muestran en la placa de identificación montada en lugar destacado (cubierta o tapa superior) de la carretilla. Si la placa de identificación ha sido retirada o si el nombre del modelo o el número modelo o el de serie impreso en la placa de identificación es ilegible, entonces por favor hagan referencia a la pegatina en la tapa superior para obtener el nombre del modelo y número de serie impreso en el bastidor. Los distribuidores Daewoo o el almacén de repuestos necesitan toda esta información para determinar qué componentes fueron incluidos en la máquina cuando fue ensamblada en fábrica.

3. CÓMO PEDIR LOS REPUESTOS.

Al realizar un pedido de repuestos su pedido debe especificar el nombre del modelo, el número de serie de la máquina, la cantidad, la referencia del repuesto y el nombre de los repuestos solicitados. En caso de tener alguna duda acerca del número de referencia del repuesto, por favor, proporcione a su distribuidor una descripción completa del artículo que precise.

4. CÓMO UTILIZAR EL LIBRO DE REPUESTOS.

Los libros de repuestos de Daewoo incluyen ilustraciones de los grupos o conjuntos que componen la máquina. Estas ilustraciones muestran los componentes standard y los accesorios para cada máquina. La leyenda al pie de cada ilustración identifica el número de repuesto y el nombre del grupo o conjunto mostrado.

Las leyendas proveen cualquier información adicional si existiera. Dentro de cada ilustración hay una lista de repuestos identificando cada repuesto. Cuando se identifica un nombre en esta lista, esto significa que este es un artículo disponible que forma parte del conjunto que se describe.

5. REVISIÓN DE LA CARRETILLA SIN AVISO.

La mejora continua y los avances en el diseño del producto pueden ocasionar modificaciones en su máquina, las cuales podrían no estar incluidas en este libro de repuestos.

6. ABREVIATURAS Y SIMBOLOS

O.D.	Diámetro exterior	G	Se pide por pulgada
I.D.	Diámetro interior	I	Manguera XT
A	No es pieza de este grupo	K	Ver el mástil
B	Utilizado según la demanda	M	Pieza métrica
C	Indica cambio	R	Puede estar disponible como pieza remanufacturada
D	Se pide por metro	X	Puede ser posible el intercambio de Componentes Principales
E	Se pide por centímetro	Y	Ilustración separada
F	No se muestra	Z	No se suministra por separado

MAINTENANCE PARTS, 주요 정비 부품

DESCRIPTION	부 품 명	PART NO.	FIG NO.
FILTER-E/G OIL	엔진 오일 필터	D460903	2.01
ELEMENT-FUEL	연료 필터	D460362	5.011
SCREEN-FUEL	스크린-연료 필터	D460689	5.011
BELT-V	V-벨트	D460906	3.01
GASKET SET	가스켓 셋트	D460963	1.07
ELEMENT-SAFETY INNER	내부 필터	D470244	4.03
ELEMENT-PRIMARY OUTER	외부 필터	D470245	4.03
SUCTION ; STRAINER-HYD	흡입필터-작동유	D416773	12.01, 12.011
FILTER-HYD OIL	작동유 필터	D516823	12.13
BATTERY	배터리	D147315-EXPORT(수출용)	6.05
		D147307-KOREA(내수용)	6.05
BULB-LAMP AS	전 구	D560032	6.03, 16.18, 16.19 16.20, 16.21
BULB-COMB	전 구	S864123H	15.01
BULB-REAR COMB	전 구	S863110H	15.01, 16.17
		S866123H	15.01
BULB-REAR COMB	전 구	S864121H	16.17
BULB-FRONT COMB	전 구	S863105H	16.17
		S864121H	16.17
PILOT LAMP-PARKING	파일럿 램프-주차	D540021	6.04, 16.01, 16.22
PILOT LAMP-PREHEAT	파일럿 램프-예열	D540022	6.04
PILOT LAMP-BULB	전 구	D540027	16.22
		D540028	16.22
		D540025	16.22
BULB-LICENCE LAMP(KOREA)	전구-번호판(내수용)	DS4150101	15.18
FUSE	휴 즈	D560060	6.04, 16.01, 16.18 16.19, 16.20, 16.21
HOLDER-FUSE	휴 즈	D560070	6.04, 16.01 16.20, 16.21
PAINT(SPRAY CAN)	페인트(스프레이)		
DAEWOO BLACK	대우 검정색	D139689	
DAEWOO ORANGE	대우 오렌지색	D422558	

1.02

BASIC ENGINE, 기어 하우징

주 기 NOTE	지시번호 REF NO.	부 품 번 호 PART NUMBER	수 량 Q T Y	PART NAME	부 품 명
	1	D460640	1	HOUSING ; FLANGE GEARS	홀랜지 기어 하우징
	2	D460473	3	STUD	스터드
	3	D460862	1	HOUSING AS ; GEAR	기어 하우징 조립품
	4	D460639	1	GEAR ; HOUSING	하우징 기어
	5	D460679	1	OIL ; SEAL	시일 오일
	6	D460483	1	CAP ; LUB. OIL SUPPLY	오일 공급 캡
	7	D460488	1	COVER HO-P	커 버
	8	D465052	1	GASKET(NON-ASB.)	가스켓
	9	D460680	2	PIPE ; KNOCK	녹크 파이프
	10	D460874	1	RETAINER	리테이너
	11	D460478	1	O-RING F.I. PUMP	O-링
	12	D460780	4	WASHER ; SEAL	시일 와셔
	13	D460780	1	WASHER ; SEAL	시일 와셔
	14	D460723	2	O-RING	O-링
	15	D460724	1	O-RING	O-링
	16	D460739	4	BOLT	볼 트
	17	D460741	1	BOLT	볼 트
	18	D460741	3	BOLT	볼 트
	19	D460742	2	BOLT	볼 트
	20	D460746	6	BOLT	볼 트
	21	D460748	3	BOLT	볼 트
	22	D460752	4	BOLT	볼 트
	23	D460764	3	NUT	너 트
	24	D460439	1	COVER ; BLIND	블라인드 커버
	25	D460728	1	O-RING	O-링
	26	D460735	2	BOLT PLATED	볼 트
	27	-	AR	GASKET ; LIQUID	리퀴드 가스켓

D460640 GEAR HOUSING

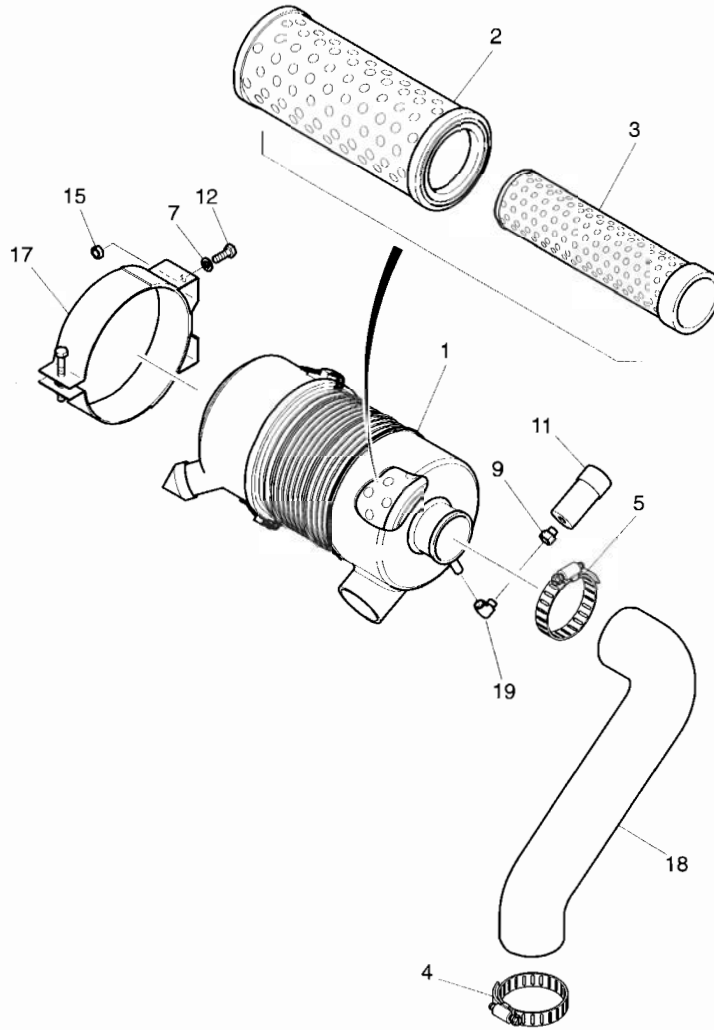
1.07

BASIC ENGINE, 가스켓 세트

주 기 NOTE	지시번호 REF NO.	부 품 번 호 PART NUMBER	수 량 Q'TY	PART NAME	부 품 명
	1	D460963	1	GASKET SET(NON-ASB.)	가스켓 세트
	2	D460873	1	GASKET ; CYL.HEAD	실린더 헤드 가스켓
	3	D465052	1	GASKET(NON-ASB.)	가스켓
	4	D460478	1	O-RING, F.I.PLIMP	O-링
	5	D460492	4	SEAL ; VALVE STEM	시 일
	6	D460965	4	PROTECTOR ; NOEEL	노즐 프로텍터
	7	D460410	4	SEAT ; NOZZLE	노즐 시트
	8	D460663	1	GASKET ; BONNET	본넷 가스켓
	9	D465070	1	GASKET(NON-ASB.)	가스켓
	10	D460885	1	GASKET ; INT.MANIFOLD	흡기 매니폴드 가스켓
	11	D460889	1	GASKET ; MAINFOLD	매니폴드 가스켓
	12	D460861	1	GASKET(NON-ASB.)	가스켓
	13	D460472	4	SEAL ; VALVE STEM	시 일
	14	D460562	1	GASKET, L.O PLIMP	가스켓
	15	D465087	1	GASKET(NON-ASB.)	가스켓
	16	D465088	1	GASKET(NON-ASB.)	가스켓
	17	D460511	1	GASKET ; C.W.PUMP	가스켓
	18	D465096	1	GASKET(NON-ASB.)	가스켓
	19	D465097	1	GASKET(NON-ASB.)	가스켓
	20	D460516	1	GASKET ; THERMO.CASE	서모스타트 케이스 가스켓
	21	D460602	1	GASKET	가스켓
	22	D460397	2	GASKET	가스켓
	23	D460967	5	WASHER ; SEAL	시일 와셔
	24	D460968	1	WASHER ; SEAL	시일 와셔
	25	D460716	2	GASKET ; ROLIND	가스켓
	26	D460715	2	GASKET ; ROLIND	가스켓
	27	D460714	6	GASKET ; ROLIND	가스켓
	28	D460493	2	GASKET	가스켓
	29	D460725	1	O-RING	O-링
	30	D460964	1	O-RING	O-링
	31	D460722	3	O-RING	O-링
	32	D460723	3	O-RING	O-링
	33	D460724	2	O-RING	O-링
	34	D460729	1	O-RING	O-링

D460963 GASKET SET

4.03 AIR INLET AND EXHAUST SYSTEM, 에어 클리너



주 기 NOTE	지시번호 REF NO.	부 품 번 호 PART NUMBER	수 량 Q' TY	PART NAME	부 품 명
	1	D470242	1	AIR CLEANER AS	에어 클리너 조립품
	2	D470245	1	ELEMENT : OUTER	외부 엘레먼트
	3	D470244	1	ELEMENT : INNER	내부 엘레먼트
	4	S8450053	1	CLAMP	클램프
	5	S8450066	1	CLAMP	클램프
	7	D917092	5	WASHER : HARD	하드 와셔
	9	A213679	1	FITTING	취 텅
	11	D140183	1	INDICATOR	인디케이터
	12	S0508863	4	BOLT	볼 트
	15	S4016543	2	NUT	너 트
	17	A213526	1	BRACKET AIR CLEANER GROUP	에어 클리너 브라켓
	18	D411680	1	HOSE : AIR CLEANER	에어 클리너 호스
	19	D902228	1	ELBOW	엘보우

D411679 AIR CLEANER GROUP

5.03

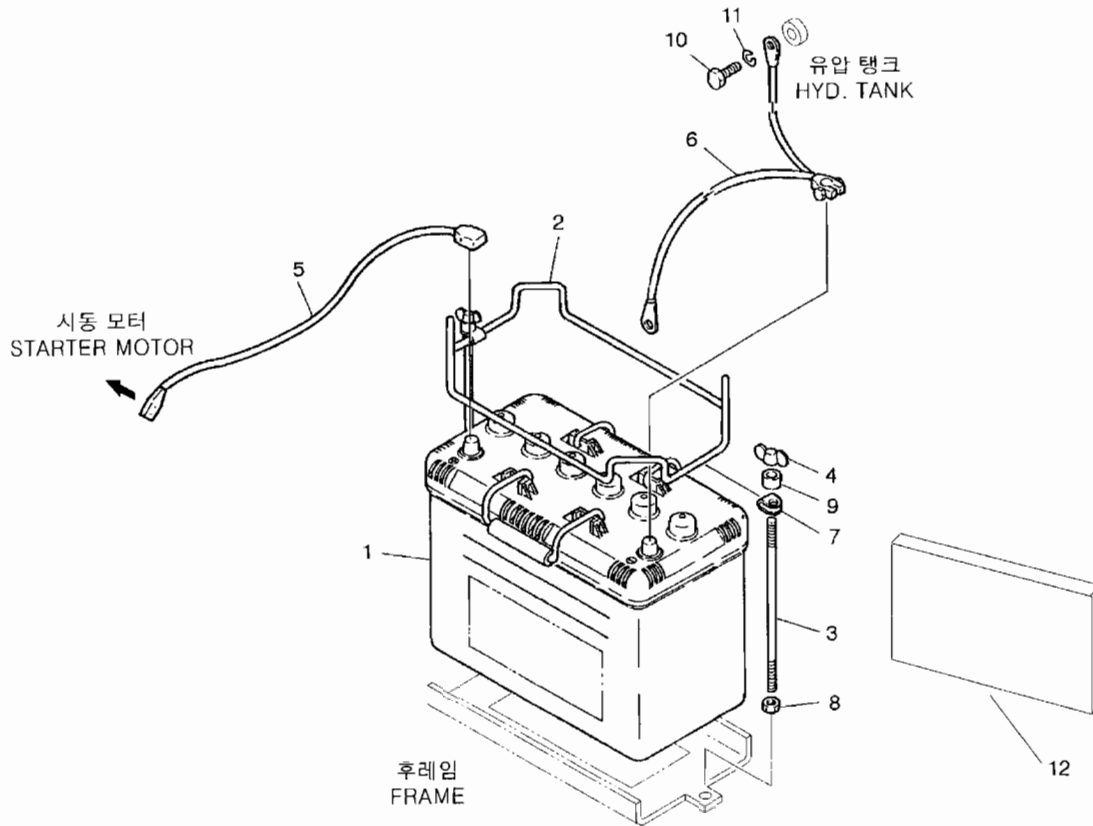
FUEL SYSTEM, 연료 분사 밸브

주 기 NOTE	지시번호 REF NO.	부 품 번 호 PART NUMBER	수 량 Q'TY	PART NAME	부 품 명
	1	D460914	4	FUEL INJECT VALVE AS	연료 분사 밸브 조립품
	2	D460915	4	FUEL INJECT NOZZLE AS	연료 분사 노즐 조립품
		-	4	VALVE ; NOZZLE	노즐 밸브
		-	4	BODY ; NOZZLE	노즐 바디
	3	D460402	4	NUT ; NOZZLE CASE	노즐 케이스 너트
	4	D460518	4	HOLDER AS ; NOZZLE	홀더 조립품
		-	4	BODY ; NOZZLE HOLDER	노즐 홀더 바디
		-	4	PIPE ; FUEL RETRUN	연료 리턴 파이프
	5	D460403	4	SPRING ; NOZZLE	노즐 스프링
	6	D460404	4	SEAT ; NOZZLE SPRING	노즐 스프링 시트
	7	D460405	4	PLATE ; STOP	스톱 플레이트
	8	D460406	8	PIN	핀
	9	D460407	4	PACK ; SHIM	씼 팩
		-	4	SHIM T=0.4	씼
		-	4	SHIM T=0.5	씼
		-	4	SHIM T=0.6	씼
		-	4	SHIM T=0.7	씼
		-	4	SHIM T=0.8	씼
		-	4	SHIM T=0.15	씼
	10	D460916	2	RETAINER	리테이너
		-	2	CLAMP ; UPPER	상부 클램프
		-	2	CLAMP ; LOWER	하부 클램프
	11	D460917	2	BOLT ; HEX.	육각 볼트
	12	D460918	1	PIPE ; FUEL INJECTION	연료 분사 파이프
	13	D460919	1	PIPE ; FUEL INJECTION	연료 분사 파이프
	14	D460920	1	PIPE ; FUEL INJECTION	연료 분사 파이프
	15	D460921	1	PIPE ; FUEL INJECTION	연료 분사 파이프
	16	D460500	2	CLAMP	클램프
	17	D460482	9	CLAMP	클램프
	18	D460399	1	PIPE ; FUEL OIL	연료 오일 파이프
	19	D460443	3	PIPE ; FUEL	연료 파이프
	20	D460434	1	PIPE ; FUEL RETURN	연료 리턴 파이프
	21	D460435	1	JOINT	조인트
	22	D460570	1	CAP	캡
	23	D460523	1	CHECK VALVE AS	체크 밸브 조립품
		-	1	SHIM ; SET	씼 셋트
		-	2	SHIM T=0.5	씼
		-	1	SHIM T=1.0	씼
		-	1	BODY ; CHECK VALVE	체크 밸브 바디
		-	1	SPRING	스프링
		-	1	BALL ; STEEL	스틸 볼
		-	1	PLUG 10	플러그
	24	D460716	2	GASKET ; ROUND	라운드 가스켓

D460914 FUEL INJECTION VALVE

6.05

ELECTRICAL SYSTEM, 배터리



주 기 NOTE	지시번호 REF NO.	부 품 번 호 PART NUMBER	수 량 Q' TY	PART NAME	부 품 명
	1	D147315	1	BATTERY AS-EXPORT	배터리 조립품(수출용)
	-	D147307	1	BATTERY AS-KOREA	배터리 조립품(내수용)
	2	D550030	1	HOLD DOWN	홀드 다운
	3	D432189	2	STUD	스터드
	4	D913005	2	NUT ; WING	윙 너트
	5	D550060	1	CABLE ; POSITIVE(+)	포지티브 케이블
	6	D550070	1	CABLE ; NEGATIVE(-)	네가티브 케이블
	7	D550080	2	CLIP	클립
	8	S4016633	2	NUT	너트
	9	D550091	2	SPACER	스페이서
	10	S0511463	2	BOLT	볼트
	11	D917024	2	WASHER ; LOCK	록크 와셔
	12	D550050	1	SHIELD	쉬일드

D550000 BATTERY GROUP - EXPORT(수출용)
D421260 BATTERY GROUP - KOREA(내수용)

7.02

POWER TRAIN, 체인 구동 장치

주 기 NOTE	지시번호 REF NO.	부 품 번 호 PART NUMBER	수 량 Q T Y	PART NAME	부 품 명
Y	1	D504645	2	HYDROSTATIC MOTOR ASS'Y	하이드로스타틱 모터 조립품
	2	D500120	2	GASKET	가스켓
	3	D460095	4	SPROCKET AS	스프로켓 조립품
	4	D421864	2	DRIVE SPROCKET AS	스프로켓 조립품
	5	D421865	4	DISC	디스크
	6	D460030	2	SPACER	스페이서
	7	D421699	2	CHAIN #80	체 인
	8	D421700	2	CHAIN #80	체 인
	9	D421866	2	SHAFT AS	샤프트 조립품
	10	D460126	8	CUP ; BEARING	베어링 컵
	11	D460127	8	CONE ; BEARING	베어링 컨넥터
	12	D421867	10	WASHER ; HARD	하드 와셔
	13	S0521463	2	BOLT	볼 트
	14	S0515463	8	BOLT	볼 트
	15	D917030	4	WASHER	와 셔
	16	D470058	4	SEAL ; OIL	오일 시일
	17	D410023	2	PLUG ; DRAIN	드레인 플러그
	18	D901002	2	O-RING	O-링
	19	D910260	2	BOLT	볼 트
	20	D917047	2	WASHER	와 셔
	21	D917055	2	WASHER	와 셔

Y : 별도 그림 참조 (SEPARATE ILLUSTRATION)

EXPORT: AE-0001~0146

KOREA: 602-0001~0039

D421697 CHAIN DRIVE GROUP
D515540 - Fig.12.09

8.011

BRAKE SYSTEM, 주차 브레이크

주 기 NOTE	지시번호 REF NO.	부 품 번 호 PART NUMBER	수 량 Q T Y	PART NAME	부 품 명
Y	1	D421868	1	BRAKE AS(L.H.)	브레이크 조립품
Y	2	D421874	1	BRAKE AS(R.H.)	브레이크 조립품
	3	S0521363	6	BOLT	볼트
	4	S8180251	6	SEAL RING	시일링
	5	D419745	2	SPACER	스페이서
	6	S180333H	2	PIN ; COTTER	코터 핀
	7	S4014933	2	NUT	너트
	9	D410355	1	FITTING ; GREASE	그리스 휘팅
	10	D411555	1	CAP ; RUBBER	러버 캡
	11	D416506	1	ROD	로드
	12	D421433	1	BELLCRANK AS	벨크랭크 조립품
	14	D424003	1	BRACKET ; SWITCH	스위치 브라켓
	15	D416779	1	LINK	링크
	16	S0504563	6	BOLT	볼트
	17	D416088	1	BLOCK	블럭
	18	D416510	1	SPRING	스프링
	19	D430607	2	BUSHING	부싱
	20	D421146	1	CABLE AS.	케이블 조립품
	21	D416795	1	CABLE AS-L.H.	케이블 조립품-좌측
	22	D421876	1	CABLE AS-R.H.	케이블 조립품-우측
	23	D154023	1	BALL JOINT	볼 조인트
	24	D416095	2	BEARING ; SPHERICAL	베어링
	25	D416789	2	SPRING	스프링
	26	S4032633	2	NUT	너트
	27	D666207	1	KNOB	노브
	28	D416437	2	CLAMP	클램프
	29	D416798	2	BLOCK	블럭
	30	D913021	9	NUT	너트
	31	D917092	7	WASHER ; HARD	하드 와셔
	32	S0504863	3	BOLT	볼트
	33	S5760212	4	PIN ; CLEVIS	클레비스 핀
	34	S4032733	2	NUT	너트
	35	D423941	1	SWITCH AS-PARKING	주차 스위치
	36	D913045	1	NUT	너트
	37	D410950	1	JOINT ; BALL	볼 조인트
	38	D421438	1	ROD AS	로드 조립품
	39	S6540500	1	RING ; RETAINING	리테이닝 링
	40	D150419	1	YOKE	요크
	41	S6541500	1	RING ; RETAINING	리테이닝 링
	42	D416421	1	GUIDE	가이드
	43	S4016333	6	NUT	너트
	44	S2204461	4	BOLT	볼트
	45	D917022	7	WASHER ; HARD	하드 와셔
	46	D416435	1	SPRING	스프링
	47	S5000213	4	WASHER ; HARD	하드 와셔
	48	D131098	1	YOKE	요크
	49	D150128	1	ROD	로드
	50	D560083	1	STRAP	스트랩
	51	D917097	6	WASHER	와셔
	52	D917216	2	WASHER	와셔
	53	S3450823	4	SCREW	스크류
	54	D424004	1	SPACER	스페이서

Y : 별도 그림 참조 (SEPARATE ILLUSTRATION)

EXPORT: AE-0446~UP

KOREA: 602-0131~UP

D421698-01 PARKING BRAKE GROUP
D421874, D421868 - Fig.8.02

MEMORANDA

10.02 OPERATOR STATION, 서스펜션 시트 조립품 - 선택사항

주 기 NOTE	지시번호 REF NO.	부 품 번 호 PART NUMBER	수 량 Q T Y	P A R T N A M E	부 품 명
	1	D415671	1	SEAT : SUSPENSION	서스펜션 시트

D571042 SUSPENSION SEAT - OPTION

11.05

CONTROL SYSTEM, 작업 장치 조정

주 기 NOTE	지시번호 REF NO.	부 품 번 호 PART NUMBER	수 량 Q'TY	PART NAME	부 품 명
	1	D421848	1	PEDAL AS-L.H.	페달 조립품-좌측
	2	D421850	1	PEDAL AS	페달 조립품
	3	D416377	1	PEDAL AS-R.H.	페달 조립품-우측
	4	D416379	1	PLATE AS	플레이트 조립품
	5	D410850	1	KEY : WOODRUFF	반달 키
	6	D410851	1	COLLAR SET	컬러 셋트
	7	D915005	1	SCREW : SET	셋트 스크류
	8	D410870	6	SPACER	스페이서
	9	D410871	1	BUSHING	부 싱
	10	D917025	1	WASHER	와 셔
	11	D411553	2	BOSS	부 스
	12	S2208863	4	BOLT	볼 트
	13	D410929	6	LINK	링 크
	14	D410873	3	BELLCRANK AS	벨크랭크 조립품
	15	D422344	1	ROD AS	로드 조립품
	16	D422346	1	ROD AS	로드 조립품
	17	D422348	1	ROD AS	로드 조립품
	18	D410409	1	RING : RETAINING	리테이닝 링
	19	D410355	5	FITTING : GREASE	그리스 휘팅
	20	S5760232	9	PIN : CLEVIS	클레비스 핀
	21	D917092	13	WASHER HARD	하드 와셔
	22	S180333H	12	PIN : COTTER	코터 핀
	23	S5760301	3	PIN : CLEVIS	클레비스 핀
	24	D411930	3	YOKE	요 크
	25	D411555	5	CAP : RUBBER	러버 캡
	26	D430604	2	BEARING	베어링
	27	D410930	3	BUSHING	부 싱
	28	D430607	3	BUSHING	부 싱
	29	S4016733	3	NUT	너 트

D421805 HYDRAULIC CONTROL GROUP

12.02 HYDRAULIC SYSTEM, 유압 오일탱크, 연료탱크 조립품

주 기 NOTE	지시번호 REF NO	부 품 번 호 PART NUMBER	수 량 Q T Y	PART NAME	부 품 명
	1	D415283	2	GASKET	가스켓
	2	D415284	1	PLATE AS, FUEL	플레이트 조립품
	3	D415279	12	NUT : LOCK	록크 너트
	4	S8040061	2	O-RING : SEAL	시일 O-링
	5	D410023	2	PLUG	플러그
	6	A211407	1	CAP AS, FUEL	캡 조립품
	7	D569017	1	SENDER AS	센더 조립품
	8	D917019	5	WASHER : FIBER	화이버 와셔
	9	S3400859	6	SCREW	스크류
	10	D919018	1	GASKET-WASHER	동와셔

D421690 FUEL CAP GROUP

12.07

HYDRAULIC SYSTEM, 컨트롤 밸브

주 기 NOTE	지시번호 REF NO.	부 품 번 호 PART NUMBER	수 량 Q' TY	PART NAME	부 품 명
	-	D416628	1	CONTROL VALVE AS	컨트롤 밸브 조립품
J1	1	NSS	1	BODY	바 디
	2	D516764	6	O-RING	O-링
	3	D539028	1	SPOOL	스 풀
	4	D539029	2	SPOOL	스 풀
	5	D516765	6	RING	링
	6	D516796	1	PLUG	플러그
J2	7	NSS	3	POPPET : CHECK	체크 포펫
	8	D516797	1	PLUG	플러그
	9	NSS	4	BUSH	부 쉬
	10	NSS	1	RING	링
	11	D539004	2	SPRING	스프링
	12	NSS	1	BUSH	부 쉬
	13	NSS	1	PIN	핀
	14	D516769	2	COVER	커 버
	15	D516770	12	SCREW	스크류
	16	D516771	8	BALL	볼
	17	D516772	2	BUSH	부 쉬
	18	D516773	2	RING	링
	19	D516774	2	SPRING	스프링
	20	D516775	2	COVER : SPRING	스프링 커버
J2	21	D516776	2	O-RING	O-링
	22	NSS	1	PIN	핀
	23	NSS	1	SCREW	스크류
	24	D516777	6	SCREW	스크류
	25	D516778	1	CAP	캡
J2 J3	26	D516779	3	SEAL	시 일
	27	NSS	3	SPRING	스프링
J1	28	D516781	1	O-RING	O-링
J3	29	D516782	1	O-RING	O-링
J3	30	D516783	3	SEAL	시 일
J3	31	D516784	3	FLANGE	플랜지
J1	32	NSS	1	RING : PARBAK	링
J3 J1	33	D516785	1	O-RING	O-링
J1	34	NSS	1	VALVE : BODY	바디 밸브
J1	35	NSS	1	VALVE : PIN	핀 밸브
J3 J1	36	D516786	1	O-RING	O-링
J1	37	NSS	1	RING : PARBAK	링
J3 J1	38	D516787	2	O-RING	O-링
J1	39	NSS	1	SPRING	스프링
J1	40	NSS	1	PIN	핀
J1	41	NSS	1	BODY	바 디
J1	42	NSS	1	SCREW	스크류
J1	43	NSS	1	NUT	너 트
J1	44	NSS	1	VALVE : SPRING	스프링 밸브
J1	45	NSS	1	PIN : SECONDARY	세컨더리 핀
J1	46	NSS	1	RING	링
J2 J3	47	D516789	1	O-RING	O-링
	48	NSS	3	SEAT	시 트

D416628 CONTROL VALVE
Refer to Fig.12.06

12.10

HYDRAULIC SYSTEM, 유압 및선 펌프

주 기 NOTE	지시번호 REF NO	부 품 번 호 PART NUMBER	수 량 Q'TY	PART NAME	부 품 명
	1	-	1	PUMP HOUSING	펌프 하우징
J	2	D514059	1	LIP SEAL	립 시일
	3	-	1	SUPPORT WASHER	서포트 와셔
	4	D514055	2	BALL BEARING	볼 베어링
	5	D514056	4	RETAINING RING	리테이닝 링
	6	D514057	3	RETAINING RING	리테이닝 링
	7	D514058	1	SHAFT	스테프
J	8	D514019	4	O-RING	O-링
	9	-	2	TRUNNION COVER	트러니언 커버
	10	-	16	SCREW	스크류
	11	D514020	4	BEARING CARRIER ASSEMBLY	베어링 캐리어 어셈블리
	12	D500984	2	THRUST PLATE	트러스트 플레이트
	13	D514029	2	CYLINDER BLOCK KIT	실린더 블록 키트
	14	-	2	CYLINDER BLOCK	실린더 블록
	15	-	2	WASHER	와 셔
	16	-	2	CYLINDER BLOCK SPRING	실린더 블록 스프링
	17	-	2	WASHER	와 셔
	18	-	2	RETAINING RING	리테이닝 링
	19	D500982	8	SLIPPER HOLD DOWN PIN	슬리퍼 홀드 다운 핀
	20	-	2	HOLD DOWN PIN RETAINER	홀드 다운 핀 리테이너
	21	D514027	2	SLIPPER RETAINER GUIDE	슬리퍼 리테이닝 가이드
	22	D514025	18	PISTON ASSEMBLY	피스톤 어셈블리
	23	D514026	2	SLIPPER RETAINER	슬리퍼 리테이너
	24	D514065	2	WASHER, SPECIAL	스페셜 와셔
J	25	-	2	END CAP GASKET	앤드 캡 가스켓
	26	D500995	2	NEEDLE BEARING	니들 베어링
	27	D514064	2	SPRING PIN	스프링 핀
	28	-	6	PIN	핀
	29	-	8	SOCKET HEAD SCREW	소켓 헤드 스크류
	30	-	4	PLUG	플러그
J	31	D514067	4	O-RING	O-링
	32	-	4	PLUG	플러그
J	33	D514068	4	O-RING	O-링
	34	-	4	SOCKET HEAD SCREW	소켓 헤드 스크류
	35	-	1	LIFTING BRACKET	리프팅 브라켓
J	36	-	1	O-RING	O-링
J	37	-	1	O-RING	O-링
	38	-	1	END CAP	앤드 캡
	39	D514054	2	VARIABLE SWASHPLATE	베리어블 스와치플레이트
	40	D514053	1	PUMP SHAFT	펌프 샤프트
	41	D514030	1	VALVE PLATE - CW	밸브 플레이트 - CW
	42	D514031	1	VALVE PLATE - CCW	밸브 플레이트 - CCW
J	43	-	1	O-RING	O-링
	44	D500994	1	COUPLING	커플링
	45	-	1	CHARGE RELIEF PLUG	차지 릴리프 플러그
J	46	D501013	1	O-RING	O-링
	47	D514076	1	CHARGE RELIEF SHIM KIT	차지 릴리프 shim 키트
	48	D501022	1	COMPRESSION SPRING	컴프레션 스프링
	49	D501023	1	CHARGE RELIEF POPPET	차지 릴리프 퍼펫
	50	-	1	END CAP	앤드 캡
	51	D514075	4	SCR VALVE, 230 BAR/3335 PSI	SCR 밸브
J	52	D501017	4	O-RING	O-링

D514080 HYDROSTATIC PUMP
Refer to Fig.7.01

CLICK HERE TO **DOWNLOAD** THE COMPLETE MANUAL

- Thank you very much for reading the preview of the manual.
- You can download the complete manual from: www.heydownloads.com by clicking the link below

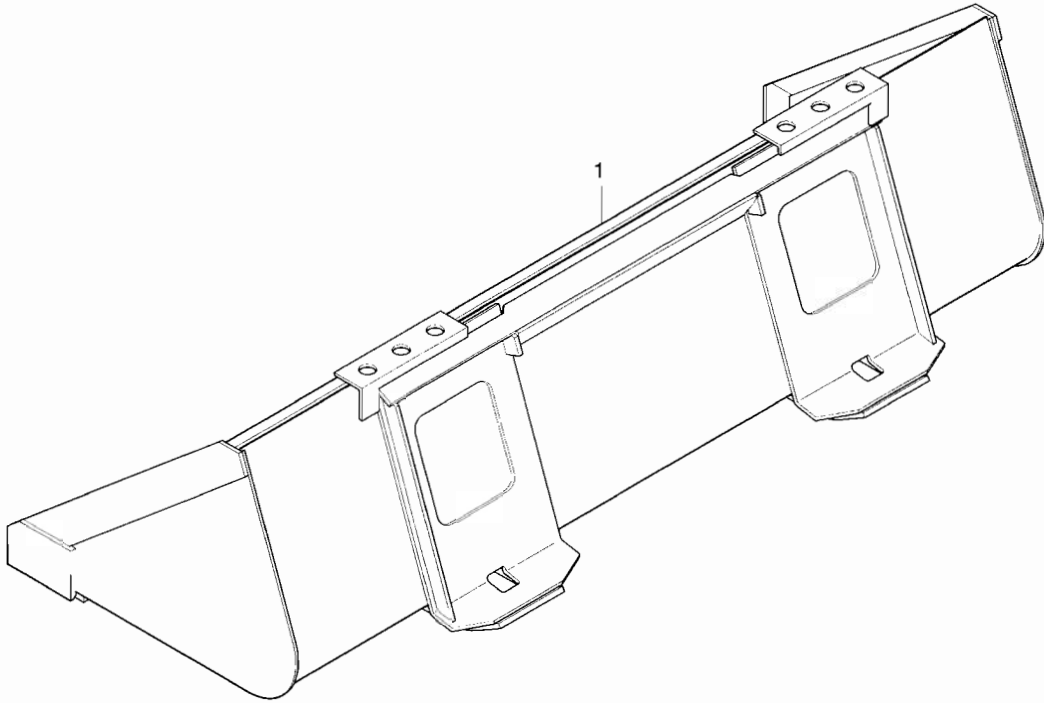


- Please note: If there is no response to CLICKING the link, please download this PDF first and then click on it.

CLICK HERE TO **DOWNLOAD** THE COMPLETE MANUAL

13.01

IMPLEMENTS, 버킷



주 기 NOTE	지시번호 REF NO.	부 품 번 호 PART NUMBER	수 량 Q T Y	PART NAME	부 품 명
	1	D422536	1	BUCKET AS(STD)	버킷 조립품(표준)
	-	D422542	1	BUCKET AS HI-VIS(OPTION)	버킷 조립품(선택사양)
	-	D422543	1	BUCKET AS-UTILITY(OPTION)	버킷 조립품(선택사양)

BUCKETS

14.03 SERVICE EQUIPMENT AND SUPPLIES, 필 림(1/2)

주 기 NOTE	지시번호 REF NO.	부 품 번 호 PART NUMBER	수 량 Q T Y	PART NAME	부 품 명
	1	D422465	1	FILM-PARK BRAKE	필 림
	2	D422440	1	ANTI SKID	미끄럼 방지판
	3	D422441	1	ANTI SKID	미끄럼 방지판
	4	D410659	2	RIVET	리 벳
	5	D421252	1	PALTE-NAME	명 판
	6	D416853	1	FILM-PEDAL OPERATING	필 림
	7	D416855	6	FILM-ATTENTION!	필 림
	8	D416856	1	FILM-BOOM LOCK	필 림
	9	D422635	1	FILM-ROPS/FOPS	필 림
	10	D416861	6	FILM-SYMBOL	필 림
	11	D416858	1	FILM-LH LEVER	필 림
	12	D416859	1	FILM-RH LEVER	필 림
	13	D416851	1	FILM-THROTTLE LEVER	필 림
	14	D416845	2	FILM-HOT SURFACES	필 림
	15	D416836	2	FILM-CRUSHING HAZARDS	필 림
	16	D416852	2	FILM-CANOPY LOCK	필 림
	17	D421227	2	FILM-DAEWOO LOGO	필 림
	18	D416848	1	FILM-INSTRUMENT	필 림
	19	D421225	1	FILM-DAEWOO	필 림
	20	D416860	1	FILM-DIESEL	필 림
	21	D416862	1	FILM-HYD.OIL	필 림
	22	D423892	2	FILM-DSL602	필 림
	23	D416850	1	FILM-LATCHES ENGAGED	필 림
	24	D422586	1	FILM-DAEWOO	필 림
	25	D423142	1	ANTI SKID-FLOOR	미끄럼 방지판
	26	D416846	1	FILM-READ OPERAT-ION MANUAL	필 림
	27	D411743	1	FILM-ET	필 림
	29	D424369	1	FILM-LPW	필 림
	30	D139324	1	FILM-EXTINGUISHER	필 림
	31	A211653	1	FILM-MSTER DISK S/W	필 림
	32	D424213	2	ANTI SKID-FLOOR	미끄럼 방지판

D422636 DECAL GROUP(FOR C.E.) PART 1 OF 2

15.02

OPTION SYSTEM, 핸드 컨트롤

주 기 NOTE	지시번호 REF NO.	부 품 번 호 PART NUMBER	수 량 Q'TY	PART NAME	부 품 명
C1	1	D424062	1	LEVER AS : LH (AE-0328~UP)	레버조립품-좌측 (602-0164~적용)
C1	2	D424061	1	LEVER AS : RH (AE-0328~UP)	레버조립품-우측 (602-0164~적용)
	3	D421270	1	CABLE AS.	케이블 조립품
	4	D421271	1	CABLE AS.	케이블 조립품
	5	D421323	2	BELL CRANK AS.	벨 크랭크 조립품
	6	D421324	1	BELL CRANK AS.	벨 크랭크 조립품
	7	D421275	4	YOKE	요크
	8	D421276	2	BLOCK	블럭
	9	D421277	2	BLOCK	블럭
	10	D700171	2	CLAMP	클램프
	11	S2204861	8	BOLT:SOCKET HEAD	볼트 소켓 헤드
	12	S3522503	2	SET SCREW	세트 스크류
	13	D421278	2	YOKE : HANDLE	핸들 요크
C1	-	D424059	2	YOKE : HANDLE (AE-0328~UP)	핸들 요크
	14	D421279	2	PIN	핀
C1	-	D424060	2	PIN (AE-0328~UP)	핀
	15	S6500140	2	RING : RETAINING	리테이닝 링
	16	D421315	2	YOKE : CABLE	케이블 요크
	17	D421281	2	JOINT : CABLE	케이블 조인트
	18	D421282	2	PIN(DELETE)	핀(삭제)
	19	S6540500	2	RING : RETAINING(DELETE)	리테이닝 링(삭제)
	20	S4016333	5	NUT	너트
	21	S4030833	4	NUT	너트
	22	S5010813	2	WASHER	와셔
	23	S5760232	4	PIN : CLEVIS	클레비스 핀
	24	D917092	4	WASHER	와셔
	25	S180333H	4	PIN : SPLIT	스플릿 핀
	26	D422339	1	PLATE : FLOOR	플로어 플레이트
C1	-	D423751	1	PLATE : FLOOR (AE-0298~0685)	플로어 플레이트 (602-0001~0225)
	-	D424751	1	PLATE AS-FLOOR	플로어 플레이트 조립품
	27	S0511663	1	BOLT	볼트
	28	D917006	1	WASHER	와셔
	29	D421326	1	BRACKET AS. : LOCKER	록커 브라켓
	30	S994012H	2	GROMMET	그로멧
	31	D421327	1	BRACKET AS. : PEDAL	페달 브라켓
	32	D421328	1	PEDAL AS.	페달 조립품
	33	D422599	1	ROD AS.	로드 조립품
	34	D421330	1	PIN	핀
	35	D418495	1	BUSHING	부싱
	37	S6500200	2	SNAP RING	스냅 링
	38	S0512063	6	HEX BOLT	육각 볼트
	39	S5100803	8	SPRING WASHER	스프링 와셔
	40	D421341	2	BRACKET	브라켓
	41	D421146	1	CABLE AS.	케이블 조립품
	42	D422681	1	BRACKET AS.	브라켓 조립품
	43	D421424	1	FILM-HANDLE OPERATING	필름
	44	D423744	1	PLATE AS - UPPER	플레이트
	45	D560089	4	CLIP	클립
	46	S5010313	4	WASHER	와셔
	47	S0553363	2	BOLT	볼트
	48	D423993	2	TUBE-CORRUGAE	코루게이트 튜브
	49	D913009	2	NUT-LOCK	너트 록크
	50	D424561	2	SPACER	스페이서

C1 - NOT INTERCHANGEABLE-CHANGED(대체 불가 부품)
THE DATA IN "()" MEANS SERIAL NUMBER INFORMATION(적용 호기 안내)

D421993 HAND CONTROL - CHANGEOVER AR.

15.05

OPTION SYSTEM, 하이 프로우

주 기 NOTE	지시번호 REF NO	부 품 번 호 PART NUMBER	수 량 Q' TY	PART NAME	부 품 명
	53	D544185	1	HOUSING	하우징
	54	S8450023	3	CLAMP	클램프
	55	D416154	1	HOSE ASS'Y	호스 조립품
	56	D419569	1	WEDGE LOCK	웨지 로크
	58	S0562563	2	BOLT	볼 트
	59	S0553663	2	BOLT	볼 트
	60	S4012343	2	NUT	너 트
	61	D917094	2	WASHER	와 셔
	62	D422413	1	HARNESS AS : HIGH FLOW	하이 플로우 하네스 조립품
	63	D421300	1	GRIP-L.H.	그립-좌측
E	64	D503051	258	PROTECTOR : HOSE(CM)	호스 프로텍터
	65	D560083	3	STRAP	스트랩
	66	S8040161	3	SEAL O-RING	시일 O-링
	67	S8040121	6	SEAL O-RING	시일 O-링
	68	S8040101	3	SEAL O-RING	시일 O-링
	69	S8040081	2	SEAL-PORT O-RING	시일 포트 O-링
	70	S8030121	5	O-RING	O-링
	71	S8030101	6	SEAL O-RING	시일 O-링
	72	S8030081	3	SEAL-ORFS	시 일
E	73	D187477	2	RELAY	릴레이
E	74	D410541	10	STRIP : BULK(CM)	벌크 스트립
E	75	D502518	87	HOSE : BULK(CM)	벌크 호스
	76	D421388	1	BLOCK TAPPED	블럭 탭트
	77	D421389	1	BLOCK TAPPED	블럭 탭트
	78	D558255	1	HOUSING	하우징

E : 센티단위로 주문 (ORDER BY CENTIMETER)

D421685 HIGH FLOW OPTION - PART 2 OF 2

15.12

OPTION SYSTEM, 하드 캐빈

주 기 NOTE	지시번호 REF NO	부 품 번 호 PART NUMBER	수 량 Q' TY	PART NAME	부 품 명
C1,Y	1	D423605	1	FRONT DOOR FRAME AS	프론트 도어 프레임 조립품
	-	D424397	1	FRONT DOOR FRAME AS (AE-0676~UP)	프론트 도어 프레임 조립품 (602-0213~적용)
C1,Y	2	D423606	1	DOOR AS-FRONT	프론트 도어 조립품
	-	D424398	1	DOOR AS-FRONT (AE-0676~UP)	프론트 도어 조립품 (602-0213~적용)
Y	3	D423607	1	SIDE PANEL AS-LH	좌측 판넬
Y	4	D423608	1	SIDE PANEL AS-RH	우측 판넬
	5	D423657	1	LOWER PLATE-FRONT	하단 플레이트-앞쪽
C1	6	D423610	2	LOWER ANGLE AS-FRONT	하단 앵글-앞쪽
	-	D424449	2	LOWER ANGLE AS-FRONT (AE-0676~UP)	하단 앵글-앞쪽 (602-0213~적용)
	7	S0508663	36	BOLT	볼 트
	8	D917092	70	WASHER : HARD	하드 와셔
	9	S5012533	34	NUT	너 트
	10	A144131	1	SWITCH AS-TOGGLE(DELETE)	토글 스위치 조립품(삭제)
	11	D424221	1	FILM-WIPER(DELETE)	와이퍼 필름(삭제)
	12	D424243	1	HARNESS AS-WIPER	와이퍼 하네스 조립품
	13	S5760212	2	PIN-CLEVIS	클레비스 핀
	14	D410234	4	SPACER	스페이서
	15	S180333H	2	PIN-COTTER	코터 핀
	16	S5100503	2	WASHER-SPRING	스프링 와셔
	17	DS1003005	1	GAS-SPRING	스프링 가스
	18	D424378	2	GAS-SPRING	스프링 가스
	19	D424826	1	LOCK ASS'Y	록크 조립품

Y - SEPARATE ILLUSTRATION(별도 그림 참조)

C1 - NOT INTERCHANGEABLE-CHANGED(대체 불가 부품)

THE DATA IN "()" MEANS SERIAL NUMBER INFORMATION(적용 호기 안내)

D423855 HARD CABIN

D424397 - Fig.15.121, D424398 - Fig.15.122

D423607 - Fig.15.123, D423608 - Fig.15.124

15.15

OPTION SYSTEM, 케노피 판넬 그룹

주 기 NOTE	지시번호 REF NO	부 품 번 호 PART NUMBER	수 량 Q T Y	PART NAME	부 품 명
E	1	D423891	2	PANEL	판 넬
	2	D423899	288	RUBBER-WASHER	와셔-러버
	3	D917095	28	WASHER	와 셔
	4	S0509663	28	BOLT	볼 트
	5	D913003	28	NUT-LOCK	로크 너트
	6	D430417	820	SEAL-BULK	시알-벌크

E - ORDER BY CENTIMETER(센티단위로 주문)

D423966 CANOPY PANEL GP

16.03

OPTION SYSTEM

NOTE	REF NO	PART NUMBER	QTY	PART NAME	NOTE	REF NO	PART NUMBER	QTY	PART NAME
	1	D560252	1	HANDLE AS					
	2	D423298	1	WIRE AS					
	3	D558255	1	HOUSING					
	4	D560083	1	TIE WRAP					
	5	S0504463	1	BOLT					
	6	S5010313	1	WASHER					
	7	D560080	1	HORN					

D423289 CHANGEOVER AR. FOR HORN ASS'Y PART 2 OF 2 - FOR CE

16.09

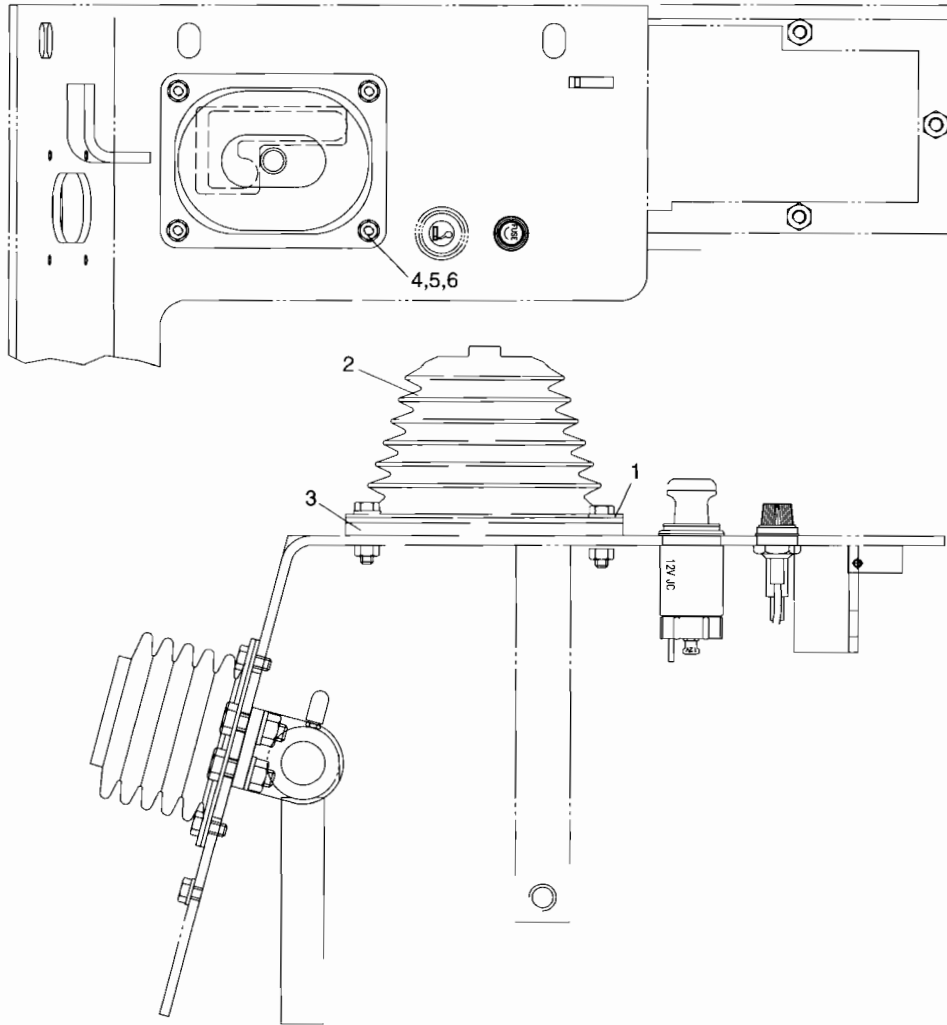
OPTION SYSTEM

NOTE	REF NO	PART NUMBER	QTY	PART NAME	NOTE	REF NO	PART NUMBER	QTY	PART NAME
	1	D423157	1	ATTENUATOR ASS'Y					
	2	D416893	1	TUBE					
	3	S8450053	2	HOSE CLAMP					
	4	S0511863	2	BOLT					
	5	D917093	2	WASHER-HARD					

D423155 ATTENUATOR GP. - FOR CE & ITALY

16.15

OPTION SYSTEM



NOTE	REF NO	PART NUMBER	QTY	PART NAME	NOTE	REF NO	PART NUMBER	QTY	PART NAME
	1	D421883	1	PLATE					
	2	D421540	1	BOOT					
	3	D421884	1	GUIDE					
	4	S0505063	4	BOLT					
	5	S4016333	4	NUT					
	6	D917022	4	WASHER					

D423181 CHANGEVER AR. - BOOT GP. - FOR CE & ITALY

16.20

OPTION SYSTEM

NOTE	REF NO	PART NUMBER	QTY	PART NAME	NOTE	REF NO	PART NUMBER	QTY	PART NAME
C1	1	D424284	1	HARNESS AS - E/G					
	-	D424012	1	HARNESS AS - E/G (AE-0569-UP)					
C1	2	D423725	1	HARNESS AS - CANOPY					
	-	D424011	1	HARNESS AS - CANOPY (AE-0569-UP)					
	3	D560031	1	LAMP AS					
	-	D560032	1	BULB					
	6	S0504463	15	BOLT					
	7	D540350	1	CONTROL UNIT					
	8	S0511463	2	BOLT					
	9	D560094	11	CLIP					
	10	D917170	14	WASHER					
	12	S4012343	5	NUT					
	13	D187477	2	RELAY					
	14	S3450853	4	BOLT					
	15	D560083	3	TIE WRAP					
	16	D560086	1	CLIP					
	17	S4006203	3	NUT					
	18	S0508363	1	BOLT					
	19	D917092	1	WASHER					
	20	D415292	1	TAPPING - SCREW					
	21	S0508663	2	BOLT					
	22	D424039	1	BRACKET					
	23	S5010513	2	WASHER					
	24	D560088	3	CLIP					
	25	S5000213	4	WASHER					
	26	D915014	2	SCREW					
	27	D544024	1	CIRCUIT BREAKER					
	28	D187404	1	BRACKET					
	31	D423727	1	BRACKT RELAY					
	32	S0504663	3	BOLT					
	33	D560080	1	HORN					
	44	D423537	1	SOCKET					
	46	D423889	1	FILM - FUSE DIAGRAM					
	47	D540023	1	LIGHTER AS					
	48	D560070	1	FUSE - HOLDER					
	49	D560060	1	FUSE					
	50	D917216	5	WASHER - PLAN					
	51	D424072	1	PLATE					
	52	S0508863	2	BOLT					
	53	D917092	2	WASHER					

D423333 WIRING GP PART 3 OF 4 - FOR ITALY

16.24

OPTION SYSTEM

NOTE	REF NO	PART NUMBER	QTY	PART NAME	NOTE	REF NO	PART NUMBER	QTY	PART NAME
	1	D421868	1	BRAKE AS - LH					
	2	D421874	1	BRAKE AS - RH					
	3	S0521363	6	BOLT					
	4	S8180251	6	SEAL RING					
	5	D419745	2	SPACER					
	6	S180333H	1	PIN - COTTER					
	7	S4014933	6	NUT					
	9	D410355	1	FITTING - GREASE					
	10	D411555	1	CAP - RUBBER					
	11	D416506	1	ROD					
	12	D421433	1	BELLCRANK AS					
	15	D416779	1	LINK					
	17	D416088	1	BLOCK					
	18	D416510	1	SPRING					
	19	D430607	2	BUSHING					
	20	D421146	1	CABLE AS					
	21	D416795	1	CABLE AS - LH					
	22	D421876	1	CABLE AS - RH					
	24	D416095	2	SPHERICAL BEARING					
	25	D416789	2	SPRING					
	28	D416437	2	CLAMP					
	29	D416798	2	BLOCK					
	30	D913021	7	NUT					
	31	D917092	6	WASHER - HARD					
	33	S5760212	3	PIN - CLEVIS					
	34	S4032733	2	NUT					
	39	S6540500	1	RING - RETAINING					
	43	S4016333	3	NUT					
	44	S2204461	4	BOLT - SOCKET					
	45	D917022	4	WASHER - HARD					
	48	D131098	1	YOKE					
	50	D560083	1	STRAP					
	51	D917097	6	WASHER					
	52	S0508663	2	BOLT					
	53	S5100503	2	WASHER SPRING					
	54	D423858	1	BRACKET					

D423798 WEDGE BRAKE GP PART 1 OF 2 (WET DISC BRAKE OPTION) - FOR ITALY

16.31

OPTION SYSTEM

NOTE	REF NO	PART NUMBER	QTY	PART NAME	NOTE	REF NO	PART NUMBER	QTY	PART NAME
	1	D421878	1	WELDMENT AS					

D423299 CHANGEOVER AR - CANOPY - FOR ITALY

16.36

OPTION SYSTEM

NOTE	REF NO	PART NUMBER	QTY	PART NAME	NOTE	REF NO	PART NUMBER	QTY	PART NAME
	1	D515059	2	SEAL - SHAFT					
	2	D515056	1	KIT - SEAL					
	3	D515017	1	KIT - SEAL					

D515047 PUMP - HYD - FOR ITALY

색 인 표

INDEX

PART NUMBER INDEX

Number	Ref. No.	Page	Number	Ref. No.	Page	Number	Ref. No.	Page
D460095	7.021 - 3	57	D460396	5.011 -30	29	D460453	6.07 - 9	49
D460095	16.23 - 3	201	D460397	1.07 -22	15	D460454	6.07 -10	49
D460101	7.03 - 2	59	D460397	5.011 -17	29	D460457	6.07 -13	49
D460102	7.03 - 1	59	D460399	5.011 -19	29	D460458	6.07 -14	49
D460102	7.04 - 2	59.2	D460399	5.03 -18	35	D460460	6.07 -17	49
D460106	5.01 - 1	27	D460401	5.011 -26	29	D460461	6.07 -18	49
D460106	5.011 -20	29	D460402	5.03 - 3	35	D460462	6.07 -19	49
D460107	3.01 -30	19	D460403	5.03 - 5	35	D460463	6.07 -20	49
D460107	3.02 -11	21	D460404	5.03 - 6	35	D460464	6.07 -21	49
D460108	3.01 -34	19	D460405	5.03 - 7	35	D460465	6.07 -22	49
D460108	3.02 -16	21	D460406	5.03 - 8	35	D460466	6.07 -23	49
D460126	7.02 -10	55	D460407	5.03 - 9	35	D460467	6.07 -24	49
D460126	7.021 -10	57	D460408	2.01 - 2	17	D460468	6.07 -25	49
D460126	16.23 -10	201	D460409	1.04 -19	9	D460469	6.07 -26	49
D460126	16.231-15	201.2	D460410	1.04 -20	9	D460470	5.011 -27	29
D460127	7.02 -11	55	D460410	1.07 - 7	15	D460471	5.011 -28	29
D460127	7.021 -11	57	D460411	1.04 -21	9	D460472	1.04 -14	9
D460127	16.23 -11	201	D460412	6.06 -22	47	D460472	1.07 -13	15
D460127	16.231-16	201.2	D460412	6.06 -23	47	D460473	1.02 - 2	5
D460143	5.01 - 4	27	D460413	6.06 - 1	47	D460474	3.01 -28	19
D460165	4.04 -10	26	D460414	6.06 - 2	47	D460475	1.06 -18	13
D460176	3.02 -17	21	D460415	6.06 - 4	47	D460476	3.01 - 1	19
D460180	3.02 -15	21	D460417	6.06 - 6	47	D460477	1.06 - 8	13
D460181	3.02 -14	21	D460419	6.06 - 8	47	D460478	1.02 -11	5
D460182	3.02 -13	21	D460420	6.06 - 9	47	D460478	1.07 - 4	15
D460186	7.01 -11	53	D460421	6.06 -10	47	D460479	5.02 -34	31
D460187	4.04 - 5	26	D460422	6.06 -11	47	D460480	5.02 - 6	31
D460216	1.06 - 6	13	D460423	6.06 -15	47	D460482	5.03 -17	35
D460223	3.01 - 7	19	D460424	6.06 -16	47	D460483	1.02 - 6	5
D460225	7.01 - 3	53	D460425	6.06 -19	47	D460483	1.04 -34	9
D460243	7.03 - 3	59	D460426	6.06 -20	47	D460484	1.01 - 2	3
D460243	7.04 - 3	59.2	D460427	6.06 -21	47	D460484	1.01 - 3	3
D460281	6.06 -27	47	D460428	6.06 -17	47	D460485	1.04 -42	9
D460281	7.01 -13	53	D460429	6.06 - 3	47	D460486	2.01 -14	17
D460287	3.01 - 8	19	D460430	6.06 -18	47	D460487	2.01 -13	17
D460321	3.01 -32	19	D460432	6.06 -13	47	D460488	1.02 - 7	5
D460321	3.02 -18	21	D460433	6.06 -14	47	D460490	3.01 -31	19
D460347	7.01 - 1	53	D460434	5.03 -20	35	D460492	1.04 -15	9
D460351	7.01 -19	53	D460435	5.03 -21	35	D460492	1.07 - 5	15
D460355	3.02 -1-3	21	D460437	1.04 - 5	9	D460493	1.07 -28	15
D460362	5.011 - 4	29	D460438	3.01 -25	19	D460493	3.01 -27	19
D460372	4.04 - 1	26	D460439	1.02 -24	5	D460493	3.01 -29	19
D460388	5.011 -15	29	D460441	1.06 - 9	13	D460494	1.06 -11	13
D460389	5.011 -29	29	D460442	3.01 -26	19	D460495	5.02 -20	31
D460390	5.011 -25	29	D460443	5.03 -19	35	D460496	5.02 -21	31
D460392	5.011 -14	29	D460445	6.07 - 1	49	D460497	2.01 -16	17
D460393	5.011 - 2	29	D460447	6.07 - 3	49	D460498	5.04 -24	39
D460393	5.011 -21	29	D460448	6.07 - 4	49	D460499	1.04 - 2	9
D460394	5.011 - 3	29	D460449	6.07 - 5	49	D460500	5.011 -16	29
D460394	5.011 -22	29	D460450	6.07 - 6	49	D460500	5.03 -16	35
D460395	5.011 -23	29	D460451	6.07 - 7	49	D460501	3.01 -13	19
D460396	5.011 - 9	29	D460452	6.07 - 8	49	D460502	5.02 -11	31

PART NUMBER INDEX

Number	Ref. No.	Page	Number	Ref. No.	Page	Number	Ref. No.	Page
S5010303	12.04 -33	101	S5102503	16.37 -51	225	S8000081	12.03 -29	99
S5010313	6.01 - 7	41	S5102503	16.38 -51	227	S8000111	16.231-21	201.2
S5010313	6.02 - 4	42	S5102503	16.39 -51	229	S8000111	16.26 -20	207
S5010313	6.08 - 6	51	S5102503	16.40 -51	231	S8000111	16.37 -20	225
S5010313	9.04 -45	71	S5102603	3.02 -12	21	S8000111	16.38 -20	227
S5010313	11.06 - 4	91	S5102603	9.04 -33	71	S8000111	16.39 -20	229
S5010313	15.02 -46	143	S5102603	13.04 - 3	130	S8000111	16.40 -20	231
S5010313	15.121-12	161.3	S5102903	16.23 - 2	201	S8000141	16.26 -15	207
S5010313	15.122-21	161.4	S5103103	13.02 - 7	128	S8000141	16.37 -111	225
S5010313	16.02 - 6	165	S5110503	16.37 -18	225	S8000141	16.38 -111	227
S5010313	16.03 - 6	167	S5110503	16.38 -18	227	S8000141	16.39 -111	229
S5010513	6.01 - 8	41	S5110503	16.39 -18	229	S8000141	16.40 -111	231
S5010513	16.10 -25	177	S5110503	16.40 -18	231	S8000181	16.37 -105	225
S5010513	16.11 -25	179	S5701190	7.021 -26	57	S8000181	16.38 -105	227
S5010513	16.17 - 8	189	S5701190	16.23 -28	201	S8000181	16.39 -105	229
S5010513	16.18 -23	191	S5711522	16.23 - 5	201	S8000181	16.40 -105	231
S5010513	16.19 -23	193	S5735241	9.06 -10	73	S8030061	12.04 -26	101
S5010513	16.20 -23	195	S5735431	8.02 - 3	63	S8030061	12.05 - 9	103
S5010513	16.21 -23	197	S5735441	9.06 -15	73	S8030061	12.08 -21	111
S5010613	15.14 - 5	161.10	S5735491	9.06 - 6	73	S8030061	15.03 -13	145
S5010813	15.02 -22	143	S5735611	7.021 -28	57	S8030061	16.26 -14	207
S5012063	16.13 -39	183	S5735611	16.23 -29	201	S8030061	16.37 -14	225
S5012533	15.12 - 9	161.2	S5760192	11.01 -22	81	S8030061	16.38 -14	227
S5020203	12.011-11	95	S5760192	11.06 - 6	91	S8030061	16.39 -14	229
S5020203	16.26 -50	207	S5760212	8.01 -33	61	S8030061	16.40 -14	231
S5020203	16.37 -106	225	S5760212	8.011 -33	61.2	S8030081	12.03 -22	99
S5020203	16.38 -106	227	S5760212	11.01 -15	81	S8030081	12.05 - 7	103
S5020203	16.39 -106	229	S5760212	15.12 -13	161.2	S8030081	15.04 -72	149
S5020203	16.40 -106	231	S5760212	16.24 -33	203	S8030081	15.05 -72	153
S5100203	15.122-17	161.4	S5760212	16.25 -33	205	S8030081	16.37 -103	225
S5100303	15.122-22	161.4	S5760232	11.05 -20	89	S8030081	16.38 -103	227
S5100303	16.26 -25	207	S5760232	11.051-13	89.1	S8030081	16.39 -103	229
S5100303	16.37 -25	225	S5760232	15.02 -23	143	S8030081	16.40 -103	231
S5100303	16.38 -25	227	S5760232	16.13 -20	183	S8030101	12.08 -17	111
S5100303	16.39 -25	229	S5760301	9.07 - 3	74	S8030101	15.04 -71	149
S5100303	16.40 -25	231	S5760301	11.05 -23	89	S8030101	15.05 -71	153
S5100503	15.12 -16	161.2	S5760301	16.13 -23	183	S8030101	16.26 -13	207
S5100503	15.121- 8	161.3	S6500140	15.02 -15	143	S8030101	16.37 -13	225
S5100503	15.122-14	161.4	S6500200	15.02 -37	143	S8030101	16.38 -13	227
S5100503	16.24 -53	203	S6500200	16.13 -38	183	S8030101	16.39 -13	229
S5100503	16.25 -53	205	S6500380	7.021 -21	57	S8030101	16.40 -13	231
S5100503	16.26 -18	207	S6500380	16.23 -24	201	S8030121	12.03 -19	99
S5100603	16.13 -40	183	S6510520	7.021 -20	57	S8030121	15.04 -70	149
S5100703	16.26 -41	207	S6510520	16.23 -23	201	S8030121	15.05 -70	153
S5100703	16.37 -41	225	S6540500	8.01 -39	61	S8030121	16.37 -102	225
S5100703	16.38 -41	227	S6540500	8.011 -39	61.2	S8030121	16.38 -102	227
S5100703	16.39 -41	229	S6540500	15.02 -19	143	S8030121	16.39 -102	229
S5100703	16.40 -41	231	S6540500	16.24 -39	203	S8030121	16.40 -102	231
S5100803	15.02 -39	143	S6540500	16.25 -39	205	S8040061	12.01 - 7	93
S5102103	6.04 -15	44	S6541500	8.01 -41	61	S8040061	12.011- 7	95
S5102103	15.09 - 2	158	S6541500	8.011 -41	61.2	S8040061	12.02 - 4	97
S5102503	9.03 -20	69	S6710151	9.06 -21	73	S8040061	12.08 -20	111

CLICK HERE TO **DOWNLOAD** THE COMPLETE MANUAL

- Thank you very much for reading the preview of the manual.
- You can download the complete manual from: www.heydownloads.com by clicking the link below



- Please note: If there is no response to CLICKING the link, please download this PDF first and then click on it.

CLICK HERE TO **DOWNLOAD** THE COMPLETE MANUAL