

TCM **ホイール-9°**

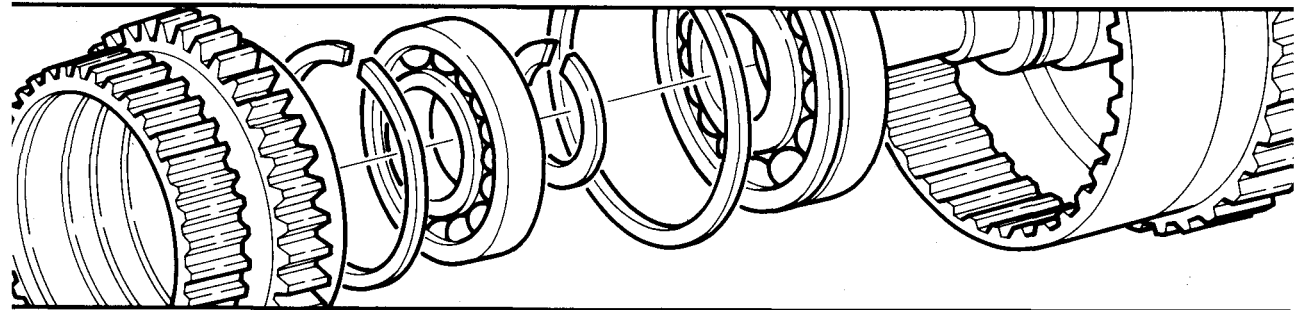
CLARK

TRADEMARK OF CLARK EQUIPMENT CO., U.S.A.

Book No.849EC

**PARTS
MANUAL**

MODEL 75B



Manufactured under license

By

TCM[®] TOYO UMPANKI CO., LTD. CLARK

OSAKA, JAPAN

CLICK HERE TO **DOWNLOAD** THE COMPLETE MANUAL

- Thank you very much for reading the preview of the manual.
- You can download the complete manual from: www.heydownloads.com by clicking the link below



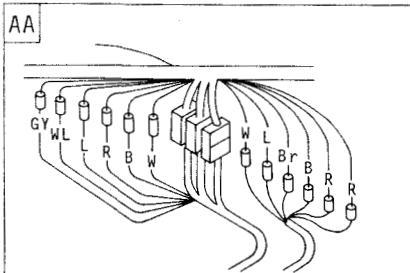
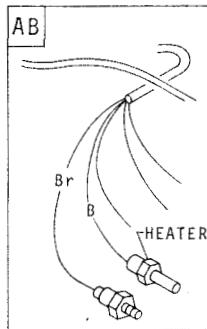
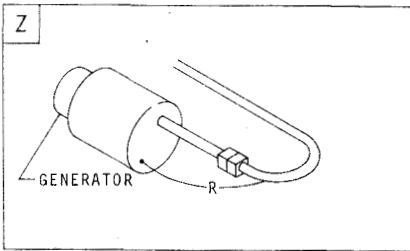
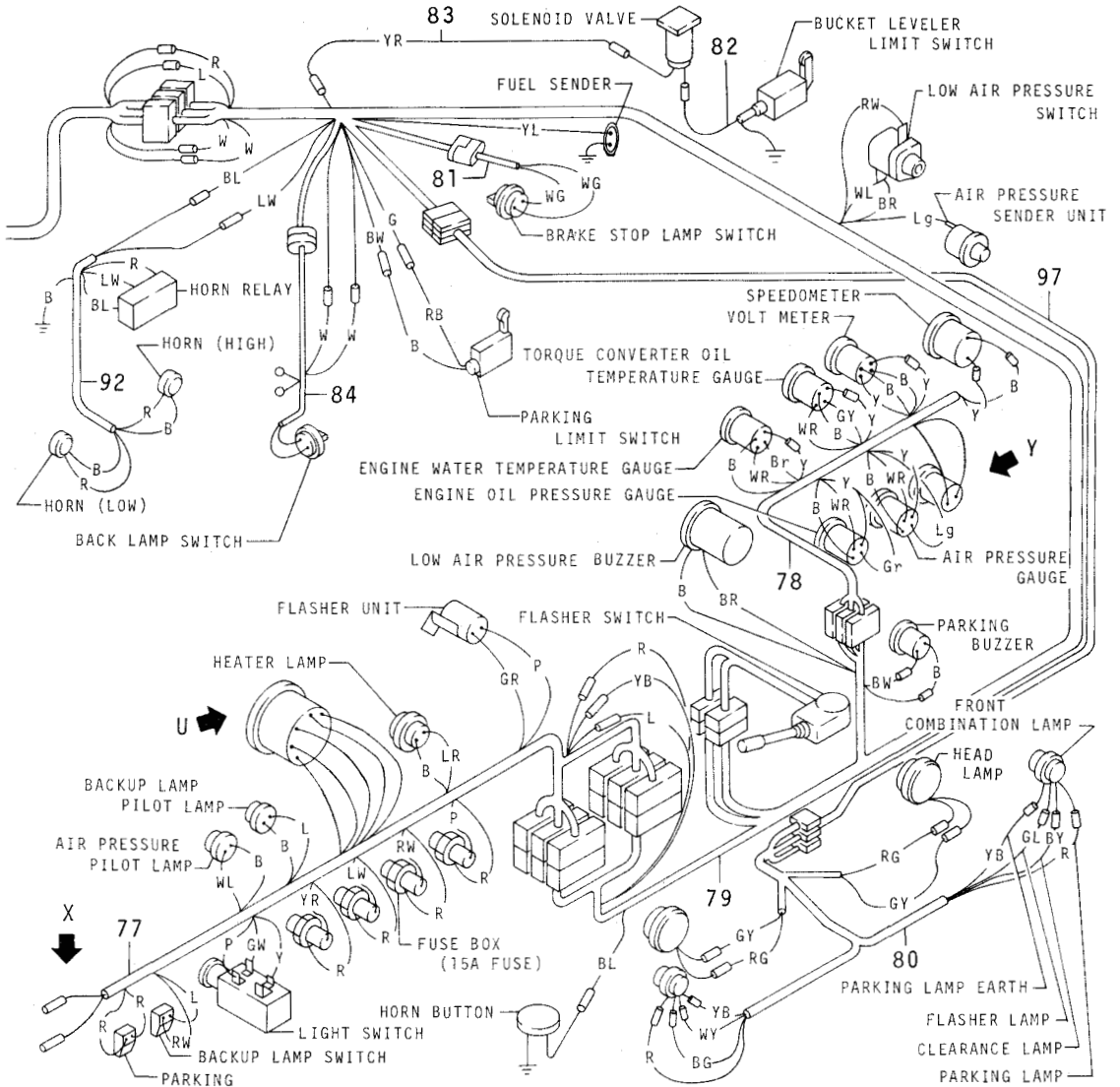
- Please note: If there is no response to CLICKING the link, please download this PDF first and then click on it.

CLICK HERE TO **DOWNLOAD** THE COMPLETE MANUAL

ラジエータ
RADIATOR
Fig. 3

見出番号 Item No.	部品番号 Part No.	部品名称 Description	個数 Req'd	備考・適用号車 Remarks・Serial No.
A	3900858	ラジエータ RADIATOR ASS'Y	1	Inc. 1 ~ 24
1	3918658	コア CORE	1	
2	- - -	フレーム FRAME	1	
3	- - -	シート, ラバー SEAT, Rubber	1	
4	3918660	クランプ CLAMP	1	
5	3918661	クランプ CLAMP	1	
6	3918662	シート, ラバー SEAT, Rubber	2	
7	3918663	シム SHIM	AR	
8	19CM820	ボルト BOLT	8	
9	6EM80	ロックワッシャ LOCK WASHER	8	
10	3918664	シュラウド SHROUD	1	
11	5CM1014	ボルト BOLT	10	
12	6EM100	ロックワッシャ LOCK WASHER	10	
13	3918665	ダクト DUCT	1	
14	5CM1014	ボルト BOLT	10	
15	6EM100	ロックワッシャ LOCK WASHER	10	
16	3981916	ストレーナ STRAINER	1	
17	3981915	キャップ CAP	1	
18	3918765	パイプ, オーバフロー PIPE, Over Flow	1	
19	3981913	クリップ CLIP	2	
20	3918666	パッキング PACKING	2	
21	3918667	ジョイント JOINT	1	
22	3984409	コック, ドレイン COCK, Drain	1	
23	3984410	パイプ, ドレイン PIPE, Drain	1	
24	- - -	エレメント ELEMENT	1	
25	569739	マウンティング, センタボンデッド MOUNTING, Center Bonded	4	
26	616796	ワッシャ WASHER	4	
27	18C-844	ボルト BOLT	4	
28	18D-08	ナット NUT	4	

Fig. 8A エレクトリカルシステム
ELECTRICAL SYSTEM



ドライブアクスル フロント
 Fig. 9 DRIVE AXLE - FRONT

見出番号 Item No.	部品番号 Part No.	部品名称 Description	個数 Req'd	備考・適用号車 Remarks・Serial No.
36	122742	シャフト, アクスル SHAFT, Axle	2	
37	128830	スリーブ, スラスト SLEEVE, Thrust	2	
38	121798	ギヤー, サン GEAR, Sun	2	
39	224026	リング, スナップ RING, Snap	2	
40	107348	Oリング O-RING	2	
41	- - -	プラネットキャリア PLANET CARRIER	-	See Fig. 13
42	100970	ボルト BOLT	24	
43	106762	ワッシャー WASHER	24	
45	16F-04	プラグ, オイルレベル PLUG, Oil Level	2	
46	3908018	プレート, ネーム PLATE, Name	1	
47	6C-605	スクリュ SCREW	1	
48	18C-1440	ボルト BOLT	8	
49	111658	ワッシャー WASHER	8	
50	64D-14	ナット NUT	8	
51	3911430	ガード, ブレーキ GUARD, Brake, R.H	1	
52	3911431	ガード, ブレーキ GUARD, Brake, L.H	1	
53	2C-612	ボルト BOLT	6	
54	4E-06	ロックワッシャー LOCK WASHER	6	
55	656672	ワッシャー WASHER	6	
56	3943659	スリーブ SLEEVE	2	
57	3917204	Oリング O-RING	2	

Fig. 12

 デファレンシャルおよびキャリア リヤー
 DIFFERENTIAL AND CARRIER - REAR

見出番号 Item No.	部品番号 Part No.	部品名称 Description	個数 Req'd	備考・適用号車 Remarks・Serial No.
A	122789	デファレンシャルおよび DIFFERENTIAL AND キャリア CARRIER ASS'Y	1	Inc. 1 ~ 47
B	112289	キャリアおよびキャップ CARRIER AND CAP ASS'Y	1	Inc. 1 ~ 4
1	- - -	キャリア, デファレンシャル CARRIER, Differential	1	
2	- - -	キャップ, キャリア CAP, Carrier	2	
3	123831	ボルト BOLT	4	
4	26E-14	ロックワッシャ LOCK WASHER	4	
5	100941	ロック, アジャスティングナット LOCK, Adjusting Nut	2	
6	1C-614	ボルト BOLT	2	
7	4E-06	ロックワッシャ LOCK WASHER	2	
C	3717135	ベアリングセット BEARING SET	2	Inc. 8, 9
8	- - -	コーン, ベアリング CONE, Bearing	2	
9	- - -	カップ, ベアリング CUP, Bearing	2	
10	123747	ナット, アジャスティング NUT, Adjusting	2	
11	121241	スクリュ, スラスト SCREW, Thrust	1	
12	8D-18	ナット NUT	1	
D	3717121	ベアリングセット BEARING SET	1	Inc. 13, 14
13	- - -	コーン, ベアリング CONE, Bearing	1	
14	- - -	カップ, ベアリング CUP, Bearing	1	
15	104226	スペーサ SPACER	1	
16	101257	シム SHIM	AR	t=0.10mm
17	125567	シム SHIM	AR	t=0.18mm
18	125568	シム SHIM	AR	t=0.25mm
19	110844	ケージ, ベアリング CAGE, Bearing	1	
E	3717149	ベアリングセット BEARING SET	1	Inc. 20, 21
20	- - -	カップ, ベアリング CUP, Bearing	1	
21	- - -	コーン, ベアリング CONE, Bearing	1	
22	101254	ガスケット GASKET	1	
23	122732	リテーナ RETAINER	1	

Fig. 16 プロペラシャフト トルクコンバータ～トランスミッション
PROPELLER SHAFT - TORQUE CONVERTER TO TRANSMISSION

見出番号 Item No.	部品番号 Part No.	部品名称 Description	個数 Req'd	備考・適用号車 Remarks・Serial No.
A	3903770	プロペラシャフト PROPELLER SHAFT ASS'Y	1	Inc. 1 ~ 16
B	3981849	リペアキット REPAIR KIT	1	Inc. 5, 6, 13
1	18C-632	ボルト BOLT	4	
2	944862	スパイダおよびベアリング SPIDER AND BEARING ASS'Y	1	Inc. 15
3	- - -	チューブ TUBE	1	
4	8D-06	ナット NUT	4	
5	- - -	リテーナ, フェルト RETAINER, Felt	1	
6	- - -	ワッシャ WASHER	2	
7	- - -	ヨーク, スリップ YOKE, Slip	1	Inc. 12
8	8D-06	ナット NUT	4	
9	944862	スパイダおよびベアリング SPIDER AND BEARING ASS'Y	1	Inc. 11
10	18C-632	ボルト BOLT	4	
11	10H-25	フィッティング, グリース FITTING, Grease	1	
12	10H-25	フィッティング, グリース FITTING, Grease	1	
13	- - -	ワッシャ, フェルト WASHER, Felt	1	
14	18C-632	ボルト BOLT	8	
15	10H-25	フィッティング, グリース FITTING, Grease	1	
16	8D-06	ナット NUT	8	

トランスミッション
TRANSMISSION

Fig. 21

見出番号 Item No.	部品番号 Part No.	部品名称 Description	個数 Req'd	備考・適用号車 Remarks・Serial No.
41	231065	キャップ,ベアリング CAP, Bearing	1	
42	232484	ガスケット GASKET	1	
43	1C-922	スクリュ SCREW	3	
44	1C-940	スクリュ SCREW	1	
45	4E-09	ロックワッシャ LOCK WASHER	4	
46	40K-16	プラグ PLUG	1	
48	40K-16	プラグ PLUG	1	
49	3919406	ゲージ, オイル GAUGE, Oil	2	
50	3904790	ブラケット BRACKET, L.H	1	
51	2502999	ブラケット BRACKET, R.H	1	
52	2502998	ブラケット BRACKET, L.H	1	
53	2502995	ブラケット BRACKET, R.H	1	
54	17C-1232	ボルト BOLT	6	
55	4E-12	ロックワッシャ LOCK WASHER	8	
56	1501227	マウント, センタボンデッド MOUNT, Center Bonded	8	
57	18C-1276	ボルト BOLT	4	
58	2503001	ワッシャ WASHER	4	
59	25E-27	ワッシャ WASHER	4	
60	25E-27	ワッシャ WASHER	4	
61	18D-12	ナット NUT	4	
62	17C-1236	ボルト BOLT	2	

Fig. 27

 トランスミッションクラッチグループ フォース
 TRANSMISSION CLUTCH GROUP - 4TH

見出番号 Item No.	部品番号 Part No.	部品名称 Description	個数 Req'd	備考・適用号車 Remarks・Serial No.
1	231241	クラッチドラムおよびハブ CLUTCH DRUM AND HUB	1	
2	230850	ピストン, クラッチ PISTON, Clutch	1	Inc. 3, 4
3	10J-06	ボール, ブリードバルブ BALL, Bleed Valve	1	
4	215176	シート, ブリードバルブ SEAT, Bleed Valve	1	
5	224771	リング, ピストン, アウタ RING, Piston, Outer	1	
6	230857	シール, ピストン, インナ SEAL, Piston, Inner	1	
7	230822	スプリング, リターン SPRING, Return	1	
8	232089	リテーナ, スプリング RETAINER, Spring	1	
9	228114	ディスク, クラッチ, インナ DISC, Clutch, Inner	6	
10	224772	ディスク, クラッチ, アウタ DISC, Clutch, Outer	6	
11	3908731	プレート, バックイング PLATE, Backing	1	
12	215190	リング, スナップ RING, Snap	1	
13	731160	リング, バッフル RING, Baffle	1	
14	233314	ギヤ, フォース GEAR, 4th	1	Z=24
15	231624	ベアリング BEARING	2	
16	232405	スペーサ SPACER	1	
17	230888	リング, スナップ RING, Snap	2	
18	209560	リング, ピストン RING, Piston	3	
19	232088	リテーナ, スプリング RETAINER, Spring	1	

トルクコンバータ
TORQUE CONVERTER

見出番号 Item No.	部品番号 Part No.	部品名称 Description	個数 Req'd	備考・適用号車 Remarks・Serial No.
40	743439	ベアリング BEARING	1	
41	223901	リング, スナップ RING, Snap	1	
42	60K-40512	* Oリング O-RING	1	
43	206864	* オイルシール OIL SEAL	1	
44	214985	フランジ FLANGE	1	
45	60K-40112	* Oリング O-RING	1	
46	102745	ワッシャ WASHER	1	
47	201951	ナット NUT	1	
48	1F-424	* ピン, コッタ PIN, Cotter	1	
49	3915682	* ガスケット GASKET	1	
50	3915683	* ガスケット GASKET	1	
51	3944875	アダプタ, ポンプマウント ADAPTER, Pump Mount	1	
52	3907838	ガスケット GASKET	1	
53	17C-618	ボルト BOLT	6	
54	4E-06	ロックワッシャ LOCK WASHER	6	
55	17C-820	ボルト BOLT	2	
56	4E-08	ロックワッシャ LOCK WASHER	2	
57	27E-08	ワッシャ WASHER	2	

Fig. 35B

ステアリングハンドルマウンティング
STEERING HANDLE MOUNTING

見出番号 Item No.	部品番号 Part No.	部品名称 Description	個数 Req'd	備考・適用号車 Remarks・Serial No.
1	- - -	ステアリングハンドル STEERING HANDLE	-	See Fig. 36C
2	3919879	アーム,ピットマン ARM, Pitman	1	
3	18C-824	ボルト BOLT	2	
4	8D-08	ナット NUT	2	
5	3956313	クランプ CLAMP	1	
6	18C-836	ボルト BOLT	2	
7	18D-08	ナット NUT	2	
8	3943568	ロッド ROD	1	
9	3942285	エンド,ロッド END, Rod	1	
10	27DM14	ナット NUT	1	
11	3943570	ナット NUT	1	左ネジ Left Handed Thread
12	3943569	エンド,ロッド END, Rod	1	
13	27DM14	ナット NUT	4	
14	3919881	レバー LEVER	1	
15	3916735	ブッシング BUSHING	1	
16	3916736	プッシュロッド PUSHROD	1	
17	3916733	ピン PIN	1	
18	3916734	ピン PIN	1	
19	2EM20	ワッシャ WASHER	2	
20	1F-532	ピン,コッタ PIN, Cotter	2	
21	12H-25	フィッティング,グリース FITTING, Grease	1	
22	3916742	スタッド,ボール STUD, Ball	1	
23	8D-12	ナット NUT	1	
24	- - -	ステアリングバルブ STEERING VALVE	-	See Fig. 38
25	18C-860	ボルト BOLT	3	

CLICK HERE TO **DOWNLOAD** THE COMPLETE MANUAL

- Thank you very much for reading the preview of the manual.
- You can download the complete manual from: www.heydownloads.com by clicking the link below



- Please note: If there is no response to CLICKING the link, please download this PDF first and then click on it.

CLICK HERE TO **DOWNLOAD** THE COMPLETE MANUAL

Fig. 41A

ブレーキライン ガバナ～エアタンク
BRAKE LINE - GOVERNOR TO AIR TANK

見出番号 Item No.	部品番号 Part No.	部品名称 Description	個数 Req'd	備考・適用号車 Remarks・Serial No.
43	3916371	コック, ドレイン COCK, Drain	1	
44	3916370	ロッド, プル ROD, Pull	1	
45	1EM60	ワッシャ WASHER	1	
46	1F-210	ピン, コッタ PIN, Cotter	1	
47	19F-4	ブッシング, レデュースング BUSHING, Reducing	1	
48	38F-3	フィッティング FITTING	1	
49	541980	ホース HOSE	1	
50	3910162	ガバナ GOVERNOR	1	
51	18C-548	ボルト BOLT	2	
52	18D-05	ナット NUT	2	
53	1309105	フィッティング, チューブ FITTING, Tube	1	
55	3943597	ホース HOSE	1	
56	3910412	チューブ TUBE	2	
57	3910346	ブッシング BUSHING	2	
59	3951700	ホース HOSE	1	
60	30F-3	ティー TEE	1	
61	29F-3	エルボ ELBOW	1	
62	3917424	ブロック BLOCK	1	
63	536936	ホース HOSE	1	
64	1507052	ホース HOSE	1	
65	36F-1	アダプタ, ユニオン ADAPTER, Union	2	

Fig. 46 エマージェンシリレーバルブ
EMERGENCY RELAY VALVE

見出番号 Item No.	部品番号 Part No.	部品名称 Description	個数 Req'd	備考・適用号車 Remarks・Serial No.
A	3917427	エマージェンシリレーバルブ EMERGENCY RELAY VALVE ASS'Y	2	Inc. B 以下は1個に対する個数です。 2 used. Quantities listed are for 1.
B	3918222	リペアキット REPAIR KIT	1	Inc. 1 ~ 11
1	- - -	※§ Oリング O-RING	1	
2	- - -	※§ Oリング O-RING	1	
3	- - -	※§ バルブ VALVE	1	
4	- - -	※§ Oリング O-RING	1	
5	- - -	※§ Oリング O-RING	1	
6	- - -	※§ Oリング O-RING	1	
7	- - -	※§ Oリング O-RING	1	
8	- - -	※§ バルブ VALVE	1	
9	- - -	※§ リング, シール RING, Seal	1	
10	- - -	※§ Oリング O-RING	1	
11	- - -	※§ ダイアフラム DIAPHRAGM	1	

Fig. 49

トランスミッションコントロールリンケージ
TRANSMISSION CONTROL LINKAGE

見出番号 Item No.	部品番号 Part No.	部品名称 Description	個数 Req'd	備考・適用号車 Remarks・Serial No.
41	25E-17	ワッシャー WASHER	2	

Fig. 63A

 ハイドロリックシステム ブーム
 HYDRAULIC SYSTEM - BOOM

見出番号 Item No.	部品番号 Part No.	部品名称 Description	個数 Req'd	備考・適用号車 Remarks・Serial No.
1	3904613	チューブ TUBE	1	
2	3904616	チューブ TUBE	1	
3	3915483	ホース HOSE	2	
4	3915480	ホース HOSE	2	
5	3915482	ホース HOSE	2	
6	17K-10	フィッティング, チューブ FITTING, Tube	2	Inc. 7
7	91F-10	Oリング O-RING	2	
8	663093	フランジ, ハーフ FLANGE, Half	20	
9	1306622	Oリング O-RING	10	
10	23C-620	ボルト BOLT	40	
11	4E-06	ロックワッシャー LOCK WASHER	40	
12	1518929	クランプ CLAMP	2	
13	18C-848	ボルト BOLT	1	
14	18C-828	ボルト BOLT	4	
15	18D-08	ナット NUT	5	
16	25E-21	ワッシャー WASHER	9	
17	15K-10	フィッティング, チューブ FITTING, Tube	2	Inc. 18
18	91F-10	Oリング O-RING	2	
19	3916614	チューブ TUBE	1	
20	3916619	チューブ TUBE	1	
21	3903517	クランプ CLAMP	2	
22	18C-848	ボルト BOLT	1	
23	25E-21	ワッシャー WASHER	1	
24	18D-08	ナット NUT	1	

Fig. 68B ハイドロリックシステム トランスミッションおよびトルクコンバータ
 HYDRAULIC SYSTEM - TRANSMISSION AND TORQUE
 CONVERTER

見出番号 Item No.	部品番号 Part No.	部品名称 Description	個数 Req'd	備考・適用号車 Remarks・Serial No.
61	3961306	クリップ CLIP	4	
62	19F-1	ブッシング, レデュースング BUSHING, Reducing	1	

部品番号 Part No.	ページ Page	部品番号 Part No.	ページ Page	部品番号 Part No.	ページ Page
1518700	5-2	1519523	56A-2	1523329	8-11
1518758	50-3	1519526	51A-3	1526083	41-3
	50A-2	1519531	56-3	1526213	50B-2
1518759	51-2	1519533	56-2	1526389	42-3
	51A-2	1519541	63-2	1527745	54-3
1518761	51-2	1519577	68-2	1528795	40-3
	51A-2		68A-2	1529625	5-2
1518764	51-2	1519578	68-2		5A-2
	51A-2		68A-2		5B-2
1518765	51-2	1519616	64-2	1529677	41A-2
	51A-2	1519625	63-2	1529679	59-2
1518768	51-2	1519627	63-2		59A-2
	51A-2	1519629	62-2	1530263	39-2
1518769	50-3	1519631	62-2	1530266	39-2
	50A-2	1519638	64-2	1530268	39-2
1518780	50-2	1519700	59-3	1530271	39-2
1518926	70-2		59A-2	1530598	59-2
	70A-2	1519711	59-3		59-3
1518929	62-2	1519714	59-3		59A-2
	62-3	1519717	59-2	1530600	59-2
	62A-2	1519729	53-2		59A-2
	63-3		53A-2	1530903	59-2
	63A-2	1519731	4-2		59A-2
1518931	62-2	1519738	4-2	1531606	76-3
1518953	52-2	1519769	7-2		76A-3
1518966	70-3	1519823	41-4	1531783	51-2
	70A-3		42A-3		51A-2
1518970	70-2	1519826	42-2		51B-2
	70A-2	1519827	42-4	1531929	65-2
1518977	70-2	1519916	66-2		65A-2
1518981	51B-2	1519972	41-2		65B-3
1518978	70-2	1520466	68-3	1532592	42-3
1519115	51-2	1520668	64-2	1532917	50-3
	51A-2		64-3		50A-2
	51B-2	1521241	71-2		50B-2
1519191	41-2		71A-2		51-2
1519272	72A-2		71B-2		51A-2
	72A-3	1521391	75-2		51B-2
1519273	72A-3	1521804	51-2	1533614	69-2
1519296	63-2		51A-2	1534134	6-3
1519297	62-3		51B-2	1534845	68-2
1519298	63-2	1521875	59-2		68A-2
	56-3	1522035	51-2	1535599	73-2
1519501	56-3		51A-2	1535626	19A-2
	56A-3	1522535	35B-3	1535657	73-2
	56B-3		49-3	1535739	61-2
1519515	56-3		56-2		66A-2
1519517	56-2		56A-2	1536140	73-2
	56A-2		56B-2	1536556	62-3
1519523	56-2	1523149	5-2		63-2

部品番号 Part No.	ページ Page	部品番号 Part No.	ページ Page	部品番号 Part No.	ページ Page
30H-31	68A-4	33G-514	67-2	3900302	8-11
	77-1	3319118	5A-2	3900421	70-2
30H-35	77-1		5B-2		70A-2
30H-38	75-2	3350059	5-2		71B-2
	77-1	356609	42-3	3900423	39-2
30H-46	77-1	356612	45-2	3900481	9-2
30H-47	77-1	36F-1	41-2		11-2
30H-50	77-1		41-3	3900537	51-2
30H-57	68A-4		41A-4	3900560	5-2
	77-1	36F-2	41A-3	3900561	5-3
308031	74-2		42-3		5A-3
31F-1	42-3		42-4	3900563	52-3
	42-4	36F-3	41-3	3900749	52-2
	42A-4	36F-4	41-3		52A-2
	75-2		42-3	3900752	52-2
31F-2	41A-3	36F-5	62-3	3900858	3-2
31F-3	40-2		62A-2	5900859	3-2
31F-5	64-3		64-3	3900860	3-3
	64A-3		65B-3	3900893	1-2
	65B-2	3717121	10-2	3900895	1-2
	65B-3		12-2	3900896	1-2
31F-6	64A-2	2717135	10-2	3900900	1-2
31H-12	75A-2		12-2	3900901	4-2
	75B-2	2717149	10-2		4A-3
31H-34	77-1		12-2	3900908	6-3
31H-42	77-1	38F-10	41-4	3900910	68-3
32DM60	2-2	38F-3	41A-4	3900911	68-3
32F-1	5-2	38F-4	42-4	3900925	2-2
32F-2	68-2		42A-4	2900926	2-3
3290099	43-2	38F-6	41A-2	2900927	2-3
3290122	43-2		42A-4	3900928	2-3
3290125	43-2	39D-06	59-2	2900954	8-6
3291290	5A-2		59A-2		8A-6
	5B-2	3900062	60-3	3900966	2-2
3292703	5-2	3900063	60-3	3900971	41-3
3292704	5-2		60A-2	3900973	41-2
33F-1	5-2		65B-2	3900975	41-3
	42-4	3900128	8-7	3900978	41-3
	68-3		8A-7	3900980	53-2
	68A-2	3900129	8-7	5900983	33-3
	68B-3		8A-6	3900987	53-3
	75-2	3900139	76-3	3900988	53-3
33F-2	68-2	3900140	76-4	3900991	6-2
33F-4	42-2		76A-2		6-3
33F-4	42-3	3900148	8-7	3900993	53-3
	65-2		8A-6	3900994	53-3
	65A-2	3900157	7-2	3900997	53-3
33F-5	65A-2	3900244	76-2	3901009	30-2
	65B-3		76A-2	3901010	30-2
	68A-4	3900245	45-2	3901011	30-2

部品番号 Part No.	ページ Page	部品番号 Part No.	ページ Page	部品番号 Part No.	ページ Page
3963848	2-3	3968820	43-3	3981778	5A-2
3963921	15-2	3969044	40-3		5B-2
3963923	15-2		40A-2	3981784	22-2
3963924	15-2		44-3	3981788	8-8
3963925	15-2		44A-2		8A-8
3966054	43-2	3969061	76-3	3981798	43-2
3966073	42-3	3969062	76-3	3981799	43-2
	42A-3	3969063	76-2	3981820	45-3
3966079	6A-2		76A-2	3981821	45-3
3966087	5-2	3969111	42A-4	3981822	45-3
	5A-2	3970079	1-2	3981831	58A-2
3966163	3-3	3970165	53-3		58B-2
3966236	76-3	3970185	78-2		58C-2
	76A-2	3970186	78-2	3981832	58A-2
3966307	8-6	3970199	30-2		58B-2
3966308	8-6	3970235	8-6		58C-2
	8A-6		8A-6	3981833	38B-2
3966309	8-6	3970246	53-3		58C-2
	8A-6		53A-3	3981834	58A-2
3966312	5-2		53B-2		58B-2
	30-2	3970337	41-3		58C-2
3966350	30-2	3971878	78-2	3981835	58A-2
3966351	30-2	3972036	4A-3	3981837	58A-2
3966352	30-2	3972975	4-2		58B-2
3966353	30-2	3973202	60-2		58C-2
3966354	8A-8		60A-2	3981838	58A-2
3966389	42A-4		65B-2		58B-2
3966391	76-2	3973371	41-3		58C-2
	76A-2	3980134	36A-2	3981839	58A-2
3966392	76-2		36B-2		58B-2
	76A-2	3981295	74-2		58C-3
3966393	76-3		74A-2	3981841	58A-3
	76A-3		74B-2	3981842	58A-3
3966394	76-3	3981317	76A-3		58B-3
	76A-2	3981377	76-4		58C-3
3966516	69-2	3981394	5A-2	3981843	58A-3
3966526	68B-2	3981414	76-2	3981849	16-2
3966532	58B-2		76A-2		17-2
	58C-2	3981462	72-3		19-2
3966533	58A-2		72A-2	3981850	18-2
	68B-2		72A-3	3981913	3-2
3966537	69-2	3981533	43-3	3981915	3-2
3966625	4-2	3981534	56A-4	3981916	3-2
3968041	4A-2		56B-2	3984409	3-2
3968078	56A-2	3981554	4-2	3984410	3-2
	56B-2		4A-3	3984741	38-2
3968079	78-2	3981557	4-2	3986742	38-2
3968121	53-3		4A-3	3986743	38-2
	53A-3	3981670	32-4	3986744	38-2
	53B-2	3981677	33-4	3984798	58A-2

CLICK HERE TO **DOWNLOAD** THE COMPLETE MANUAL

- Thank you very much for reading the preview of the manual.
- You can download the complete manual from: www.heydownloads.com by clicking the link below



- Please note: If there is no response to CLICKING the link, please download this PDF first and then click on it.

CLICK HERE TO **DOWNLOAD** THE COMPLETE MANUAL