

 **AGRIFULL®**

1ª edizione
Stampato n. 604.51.030.00

C80.76

Catalogo parti di ricambio
Catalogue des pièces détachées
Ersatzteilkatalog
Spare parts catalogue
Catálogo de piezas de repuesto

AGRIFULL S.p.A. - Via Marconi 39/B - 44100 FERRARA

CLICK HERE TO **DOWNLOAD** THE COMPLETE MANUAL

- Thank you very much for reading the preview of the manual.
- You can download the complete manual from: www.heydownloads.com by clicking the link below



- Please note: If there is no response to CLICKING the link, please download this PDF first and then click on it.

CLICK HERE TO **DOWNLOAD** THE COMPLETE MANUAL

	INDICE DEI SOTTOGRUPPI	INDEX DES SOUSGROUPE	UNTERGRUPPEN- VERZEICHNIS	SUBGROUP INDEX	INDICE DE SUBGRUPOS
110	INVERSOE MECCANICO	INVERSEUR MECANIQUE	MECHANISCHES WENDEGETRIEBE	MECANIC REVERSER	INVERSOR MECANICO
111	RIDUTTORE SUPPLEMENTARE	FLEDUCTEUR SUPPLEMENTAIRE	KRIECHGANGGETRIEBE	ADDITIONAL REDUCER	REDUCTOR SUPLEMENTARIO
203	DISPOSITIVO AUSILIARIO TERMOAVVIATORE	DISPOSITIF AUXILIAIRE DE THERMOSTARTER	THERMOSTARTER	THERMOSTARTER AUXILIARY DEVICE	DISPOSITIVO AUXILIAR DE THERMOSTARTER
339	2 DISTRIB.S/D EFFETTO PIÙ UN DISTRIB. CON FLOAT (KONTAK)	2 DISTRIB.S/D EFFET. ET UN DISTRIB.AVEC FLOAT (KONTAK)	2 EINFACH DOPPELT WIRKENDER UND ERSTES MIT FLOAT (KONTAK)	2 S-D ACTING DISTRIB. AND ONE DISTRIB.WITH FLOAT (KONTAK)	2 DISTRIB.S/D EFECTO Y UN DISTRIB.CON FLOAT (KONTAK)
366	CON UN DISTRIBUTORE A SEMPLICE DOPPIO EFFETTO(KONTAK)	AVEC UN DISTRIBUTEUR A SIMPLE DOUBLE EFFET (KONTAK)	EINFACH UND DOPPELTWIRKENDES STEUERVENTIL(KONTAK)	WITH ON SIMPLE DOUBLE- EFFECT DISTRIBUTOR (KONTAK)	CON UN DISTRIBUIDOR DE SIMPLE DOBLE EFECTO (KONTAK)
367	CON TRE DISTRIBUTORI A SEMPLICE DOPPIO EFFETTO (KONTAK)	AVEC TROIS DISTRIBUTEURS ÀSIMPLE DOUBLE EFFET (KONTAK)	MIT DREI EINFACHEN DOPPELTWIRKENDEN STEUERSCHIEBEN(KONTAK)	WITH THREE SIMPLE DOUBLE-EFFECT DISTRIBUTOR (KONTAK)	CON TRES DISTRIB UIDORES DE SIMPLE DOBLE EFECTO (KONTAK)
368	CON DUE DISTRIBUTORI A SEMPLICE DOPPIO EFFETTO(KONTAK)	AVEC DEUX DISTRIBUTEURS À SIMPLE DOUBLE EFFET	ZWEI EINFACH UND DOPPELTWIRKENDES STEUERSCHIEBER	WITH TWO SIMPLE DOUBLE-EFFECT DISTRIBUTOR(KONTAK)	CON DOS DISTRIBUIDORES DE SIMPLE DOBLE EFECTO (KONTAK)
375	DISTRIB.S/D EFFETTO PER TRATTORE CON 1 DIST.KONTAK	DISTRIB.S/D EFFET POUR TRACTEUR AVEC 1 DISTRIB. KONTAK	ERSTES UND DOPPELT WIRCHENDES FUR TRAK MIT STEUVENTIL	S-D EFFET DISTRIB. FOR TRACTOR WITH 1 DISTRIB. KONTAK	DISTRIB.S/D EFECTO PARA TRACTOR CON 1 DISTRIB. KONTAK
376	DISTRIBUTORE S/D EFFETTO PER TRATTORE CON 2 DISTRIB.KONTAK	DISTRIB.S/D EFFET POUR TRACTEUR AVEC 2 DISTRIB.KONTAK	ERSTES UND DOPPELT WIRCHENDES TRAK. MIT 2 STEUVENTIL KONTAK	S/D EFFET DISTRIB.FOR TRACTOR WITH 2 DISTRIB.KONTAK	DISTRIB.S/D EFECTO PARA TRACTOR CON 2 DISTRIB.KONTAK
379	DIST.D.EFFETTO PIÙ DIST.C/FLOAT PER TRATTORE C/2 DIST.K.	DIST.D.EFFET.ET DIST.AVEC FLOAT TRAC. AVEC 2 DIST.K	DOPPELT W.VERTEILER MIT FLOAT TRAK.MIT 2 STEUER K.	DOUBLE ACTING DIST. AND DIST.WITH FLOAT TRAC.WITH 2 DIST.K	DIST.DOBLE EFECTO Y DIST.CON FLOAT TRAC. CON 2 DIST.K

	INDICE DEI SOTTOGRUPPI	INDEX DES SOUSGROUPE	UNTERGRUPPEN- VERZEICHNIS	SUBGROUP INDEX	INDICE DE SUBGRUPOS
1.80.1	PRESA DI FORZA	PRISE DE FORCE	ZAPFWELLE	POWER TAKE-OFF	TOMA DE FUERZA
1.80.2	COMANDI PRESA DI FORZA	COMMANDES DE PRISE DE FORCE	SCHALTUNG DER ZAPWELLE	PTO CONTROL	MANDO DE TOMA DE FUERZA
1.82.0	SCATOLE E COPERCHI SOLLEVATORE	CARTERS ET COUVERCLES ELEVATEUR	KRAFTHEBER	LIFTER CASES AND COVERS	CAJAS Y TAPAS ELEVADOR
1.82.1	TUBAZIONI SOLLEVATORE	CANALISATIONS DE RELEVAGE HYDRAULIQUE	LEITUNGEN HYDRAULISCHER KRAFTHEBER	HYDRAULIC LIFTER LINES	TUBERIAS DE ELEVADOR HYDRAULICO
1.82.3	POMPA IDRAULICA	POMPE HYDRAULIQUE	HYDRAULISCHE	HYDRAULIC PUMP	BOMBA HIDRAULICA
1.82.4	DISTRIBUTORE E VALVOLE SOLLEVATORE	DISTRIBUTEUR ET SOUPAPES ELEVATEUR	STEUERVENTIL KRAFTHEBER	LIFTER DISTRIBUTOR AND VALVES	DISTRIBUIDOR Y VALVULAS ELEVADOR
1.82.5	COMANDI SOLLEVATORE	COMMANDES ELEVATEUR	KRAFTHEBERBETAETIGUNG	LIFT CONTROL	MANDOS ELEVADOR
1.82.6	CILINDRI E STANTUFFI	CYLINDRES ET PISTONS	ZYLINDER UND KOLBEN	RAMS AND PISTONS	CILINDROS Y EMBOLOS
1.82.8	ALBERO E RINVII	ARBRE ET RENVOI	WELLE ARME UND HEBEL	SHAFT AND IDLER MIT	ARBOLES Y REENVIOS
1.83.0	COFANI	AUVENT	HAUBE	HOOD	CAPOT
1.84.2	PLANCIA PORTASTRUMENTI	PLANCHE DE BORD	INSTRUMENTENBRETT	INSTRUMENT PANEL	TABLERO DE INSTRUMENTOS
1.85.0	SEDILE	SIEGE	SITZ	SEAT	BUTACA
1.87.0	PARAFANGHI E PEDANE	ATLES ET MARCHE PIEDS	KOTFLUEGEL UND TRITTBRETTER	MUDGUARDS AND FOOTBOARDS	GUARDABARROS Y ESTRIBOS
1.89.0	BARRA DI TRAINO	BARRE D'ATTELAGE	ZUGPENDEL	DRAWBAR	LANZA DE REMOLQUE

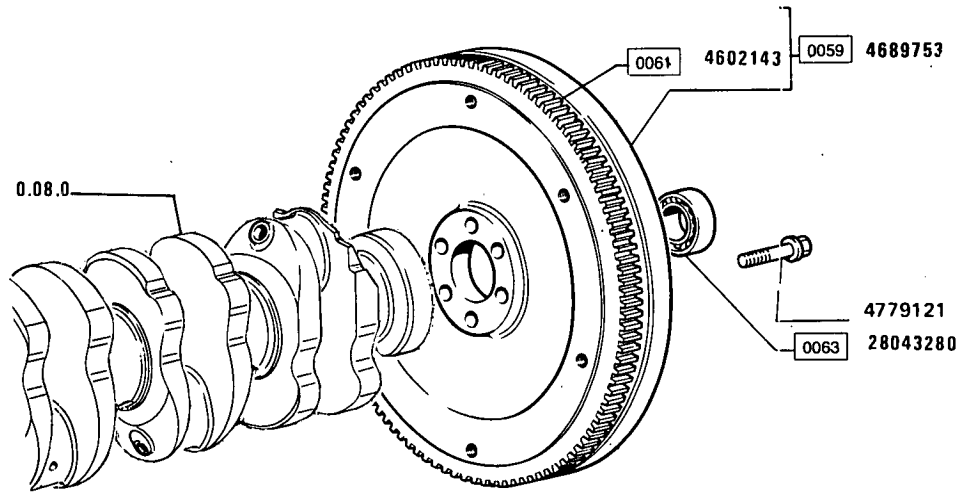
INDICE DELLE PARTI DI RICAMBIO - INDEX DES PIECES DETACHEES - ERSATZTEIL-VERZEICHNIS - SPARE PART INDEX - INDICE DE PIEZAS DE REPUESTO

N. ORDIN.	SGR.	N. ORDIN.	SGR.	N. ORDIN.	SGR.	N. ORDIN.	SGR.	N. ORDIN.	SGR.
5124304	380	5125049	1.99.2	5125498	1.28.1	5126824	368	5130549	1.28.1
5124304	819	5125098	1.28.1	5125499	1.28.1	5126824	376	5130598	1.82.8
5124338	339	5125099	1.28.1	5125500	1.28.1	5126824	379	5130600	1.82.8
5124338	366	5125100	1.28.1	5125501	1.28.1	5126824	380	5130619	1.89.0
5124338	367	5125101	1.28.1	5125502	1.28.1	5126824	819	5130620	1.89.0
5124338	368	5125102	1.28.1	5125503	1.28.1	5126842	375	5130621	1.89.0
5124338	375	5125154	1.29.1	5125504	1.28.1	5126986	1.21.0	5130622	1.89.0
5124338	376	5125238	1.75.0	5125505	1.28.1	5126988	1.29.1	5130623	1.89.0
5124338	379	5125376	805	5125506	1.28.1	5127282	203	5130626	1.89.0
5124338	380	5125376	1.28.1	5125507	1.28.1	5127441	110	5130629	1.89.0
5124338	819	5125376	1.80.1	5125508	1.28.1	5127787	1.25.0	5130630	1.89.6
5124339	339	5125381	1.50.7	5125535	1.21.0	5128392	110	5130631	1.89.6
5124339	367	5125382	1.80.1	5125597	1.29.1	5128392	111	5130632	1.89.6
5124339	368	5125383	1.75.6	5125599	1.29.1	5128905	1.32.0	5130633	1.89.6
5124374	339	5125384	1.75.6	5125954	1.50.7	5128906	1.32.1	5130634	1.89.6
5124374	367	5125478	1.28.1	5126038	1.75.4	5128943	1.28.1	5130636	1.89.6
5124374	368	5125479	1.28.1	5126098	1.29.0	5128944	1.28.1	5130638	1.89.6
5124374	375	5125480	1.28.1	5126204	1.82.6	5128978	1.28.1	5130641	1.89.6
5124374	380	5125481	1.28.1	5126207	819	5128979	1.28.1	5130642	1.04.2
5124376	339	5125482	1.28.1	5126228	1.21.0	5129234	1.89.6	5130647	1.89.6
5124376	366	5125483	1.28.1	5126273	1.89.0	5129285	1.82.8	5130649	1.89.6
5124376	367	5125484	1.28.1	5126341	1.39.2	5129292	1.82.8	5130650	1.89.6
5124376	368	5125485	1.28.1	5126342	1.87.0	5129299	805	5130652	1.89.6
5124376	819	5125486	1.28.1	5126346	1.29.1	5129316	1.32.1	5130653	1.89.6
5124378	367	5125487	1.28.1	5126347	1.29.1	5129359	1.89.0	5131207	1.50.1
5124378	376	5125488	1.28.1	5126348	1.29.0	5129659	1.26.0	5131208	1.50.1
5124380	379	5125489	1.28.1	5126395	1.39.2	5129661	1.26.0	5131213	1.56.5
5124380	380	5125490	1.28.1	5126402	1.04.6	5129664	1.26.5	5132101	1.80.1
5124403	1.25.0	5125491	1.28.1	5126404	1.37.4	5129765	1.39.2	5132103	805
5124449	1.21.0	5125492	1.28.1	5126412	1.75.0	5129768	1.39.2	8273909	1.82.3
5124535	1.82.0	5125493	1.28.1	5126563	1.28.1	5130451	1.50.0	8273911	1.82.3
5124678	1.98.0	5125494	1.28.1	5126564	1.29.0	5130472	1.04.2	8273918	1.82.3
5124679	110	5125495	1.28.1	5126565	1.21.0	5130497	1.04.0	8273919	1.82.3
5124862	1.82.8	5125496	1.28.1	5126824	339	5130498	1.04.2	8273920	1.82.3
5125048	1.99.2	5125497	1.28.1	5126824	366	5130505	1.87.0	8280103	1.82.3

ERA	VED	SGR.	ERA	VED	SGR.	ERA	VED	SGR.	ERA	VED	SGR.
4600875	1909101	0.30.2	4621740	1909100	0.20.2	4625547	1909101	0.30.2	5121457	4981746	1.99.2

MODIF.	ANT. MODIF.	N. ORDIN.	Q.	DENOMINAZIONE	DESIGNATION	BENENNUNG	DESCRIPTION	DENOMINACIONES
		564530	1	COPERCHIO	COUVERCLE	DECKEL	COVER	TAPA
		4600631	11	VITE	VIS	SCHRAUBE	SCREW	TORNILLO
		4600632	1	COPERCHIO	COUVERCLE	DECKEL	COVER	TAPA
		4600633	1	GUARNIZIONE	GARNITURE	UNTERLAGE	LINING	FORRO
		4607466	1	INDICE MESSA IN FASE	INDEX DE CALAGE	EINSTELLZEIGER	TIMING REF/INDEX	INDICE DE REGLAJE
		4607639	1	GUARNIZIONE DI TENUTA	JOINT	DICHTUNG	GASKET	JUNTA
		4607641	1	GUARNIZIONE	GARNITURE	UNTERLAGE	LINING	FORRO
		4607643	1	GUARNIZIONE	GARNITURE	UNTERLAGE	LINING	FORRO
		4621730	1	COPERCHIO COMPL.	COUVERCLE	DECKEL	COVER	TAPA
		4622851	1	GUARNIZIONE	GARNITURE	UNTERLAGE	LINING	FORRO
		4653282	1	COPERCHIO POST.	COUVERCLE	DECKEL	COVER	TAPA
		4653283	1	GUARNIZIONE DI TENUTA	JOINT	DICHTUNG	GASKET	JUNTA
		4654391	1	SUPPORTO COMPL.	SUPPORT	LAGER	SUPPORT	SOPORTE
		4657434	1	GUARNIZIONE	GARNITURE	UNTERLAGE	LINING	FORRO
		4658441	2	GRANO	ERGOT	PASSTIFT	DOWEL	PITON
		4659056	1	SCATOLA	CARTER	GEHAUSE	CASE	CAJA
		4670802	1	COPERCHIO	COUVERCLE	DECKEL	COVER	TAPA
		4781935	1	COPERCHIO POST.(135-118-126)	COUVERCLE	DECKEL	COVER	TAPA
		4787154	1	DISTANZIALE POST.	ENTRETOISE	ABSTANDSTUECK	SPACER	SEPARADOR
		5118571	1	GUARNIZIONE	GARNITURE	UNTERLAGE	LINING	FORRO
		10519660	1	ROSETTA	RONDELLE	SCHEIBE	WASHER	ARANDELA
		10839610	2	GRANO	ERGOT	PASSTIFT	DOWEL	PITON
		10839710	2	GRANO	ERGOT	PASSTIFT	DOWEL	PITON
		10902421	4	VITE	VIS	SCHRAUBE	SCREW	TORNILLO
		11197771	4	ROSETTA	RONDELLE	SCHEIBE	WASHER	ARANDELA
		11198071	29	ROSETTA	RONDELLE	SCHEIBE	WASHER	ARANDELA
		11198371	1	ROSETTA DI SICUREZZA	RONDELLE FREIN	SICHERUNGSRING	LOCKERWASHER	ARANDELA DE FRENO
		11199071	5	ROSETTA	RONDELLE	SCHEIBE	WASHER	ARANDELA
		11200171	4	ROSETTA	RONDELLE	SCHEIBE	WASHER	ARANDELA
		11360221	2	VITE	VIS	SCHRAUBE	SCREW	TORNILLO
		11408321	2	VITE	VIS	SCHRAUBE	SCREW	TORNILLO
		12430121	1	VITE	VIS	SCHRAUBE	SCREW	TORNILLO
		15888821	1	VITE	VIS	SCHRAUBE	SCREW	TORNILLO
		16043321	6	VITE	VIS	SCHRAUBE	SCREW	TORNILLO

MODIF.	ANT. MODIF.	N. ORDIN.	Q.	DENOMINAZIONE	DESIGNATION	BENENNUNG	DESCRIPTION	DENOMINACIONES
		4577310	1	TAPPO	BOUCHON	STOPFEN	PLUG	TAPON
		4601827	2	GUARNIZIONE	GARNITURE	UNTERLAGE	LINING	FORRO
		4602348	1	CONDOTTO D'ASPIRAZIONE	CONDUIT D'ADMIS- SION	SAUGKRUEMMER	INTAKE MANIFOLD	COLECTOR DE ADMI- SION
		11198071	6	ROSETTA	RONDELLE	SCHEIBE	WASHER	ARANDELA
		16043421	6	VITE	VIS	SCHRAUBE	SCREW	TORNILLO



C80.76

VOLANO

Volant
Schwungmasse

Flywheel
Volante

0.08.3

MODIF.	ANT. MODIF.	N. ORDIN.	Q.	DENOMINAZIONE	DESIGNATION	BENENNUNG	DESCRIPTION	DENOMINACIONES
		4338920	8	DADO	ECROU	MUTTER	NUT	TUERCA
		4622850	8	ASTA	TIGE	STANGE	ROD	VARILLA
		4689881	8	PIATTELLO DELLA PUNTE- RIA 0,0	PASTILLE DE POUSSOIR	DISTANZSCHEIBE FUER STOESSEL	TAPPET PLATE	PLATILLO DE EMPU- JADOR
		4690509	8	PIATTELLO DELLA PUNTE- RIA 0,1	PASTILLE DE POUSSOIR	DISTANZSCHEIBE FUER STOESSEL	TAPPET PLATE	PLATILLO DE EMPU- JADOR
		4690510	8	PIATTELLO DELLA PUNTE- RIA 0,2	PASTILLE DE POUSSOIR	DISTANZSCHEIBE FUER STOESSEL	TAPPET PLATE	PLATILLO DE EMPU- JADOR
		4690511	8	PIATTELLO DELLA PUNTE- RIA 0,3	PASTILLE DE POUSSOIR	DISTANZSCHEIBE FUER STOESSEL	TAPPET PLATE	PLATILLO DE EMPU- JADOR
		4699783	8	VITE	VIS	SCHRAUBE	SCREW	TORNILLO

MODIF.	ANT. MODIF.	N. ORDIN.	Q.	DENOMINAZIONE	DESIGNATION	BENENNUNG	DESCRIPTION	DENOMINACIONES
		9922961		ROSETTA SP.1,36	RONDELLE	SCHEIBE	WASHER	ARANDELA
		9922962		ROSETTA SP.1,60	RONDELLE	SCHEIBE	WASHER	ARANDELA
		9922963		ROSETTA SP.1,85	RONDELLE	SCHEIBE	WASHER	ARANDELA
		9922987	1	ROSETTA	RONDELLE	SCHEIBE	WASHER	ARANDELA
		9922989	1	TAPPO	BOUCHON	STOPFEN	PLUG	TAPON
		9922990	1	ROSETTA	RONDELLE	SCHEIBE	WASHER	ARANDELA
		9922998	1	ROSETTA	RONDELLE	SCHEIBE	WASHER	ARANDELA
		9922999	1	BOCCOLA	DOUILLE	BUECHSE	BUSH	CASQUILLO
		9923002	1	ROSETTA	RONDELLE	SCHEIBE	WASHER	ARANDELA
		9923003	1	BOCCOLA	DOUILLE	BUECHSE	BUSH	CASQUILLO
		9923004	1	PIASTRA	PLAQUE	PLATTE	PLATE	PLACA
		9923005	1	CORREDO,COMPOSTO DA 1	POCHETTE-CONTE- NANT ...	AUSRUESTUNG BE- STEHEND AUS ...	KIT-CONSISTING OF ...	EQUIPO-COMPUUESTO DE ...
		9923068	1	MOLLA	RESSORT	FEDER	SPRING	RESORTE
		9923070	4	MOLLA	RESSORT	FEDER	SPRING	RESORTE
		9923072	1	CORREDO,COMPOSTO DA 2	POCHETTE-CONTE- NANT ...	AUSRUESTUNG BE- STEHEND AUS ...	KIT-CONSISTING OF ...	EQUIPO-COMPUUESTO DE ...
		9923751	2	VITE	VIS	SCHRAUBE	SCREW	TORNILLO
		9924971	1	VITE	VIS	SCHRAUBE	SCREW	TORNILLO
		9924973	1	ANELLO DI GOMMA	BAGUE CAOUTCHOUC	GUMMIRING	RUBBER RING	GUARNICION DE CAUCHO
		9924974	4	VITE	VIS	SCHRAUBE	SCREW	TORNILLO
		9924978		ROSETTA SP.2,35	RONDELLE	SCHEIBE	WASHER	ARANDELA
		9925893		ROSETTA SP.1,92	RONDELLE	SCHEIBE	WASHER	ARANDELA
		9925895		ROSETTA SP.1,96	RONDELLE	SCHEIBE	WASHER	ARANDELA
		9925897		ROSETTA SP.2,00	RONDELLE	SCHEIBE	WASHER	ARANDELA
		9925899		ROSETTA SP.2,04	RONDELLE	SCHEIBE	WASHER	ARANDELA
		9925901		ROSETTA SP.2,08	RONDELLE	SCHEIBE	WASHER	ARANDELA
		9925903		ROSETTA SP.2,12	RONDELLE	SCHEIBE	WASHER	ARANDELA
		9925905		ROSETTA SP.2,16	RONDELLE	SCHEIBE	WASHER	ARANDELA
		9925907		ROSETTA SP.2,20	RONDELLE	SCHEIBE	WASHER	ARANDELA
		9925909		ROSETTA SP.2,24	RONDELLE	SCHEIBE	WASHER	ARANDELA
		9925911		ROSETTA SP.2,28	RONDELLE	SCHEIBE	WASHER	ARANDELA
		9925913		ROSETTA SP.2,32	RONDELLE	SCHEIBE	WASHER	ARANDELA
		9925915		ROSETTA SP.2,36	RONDELLE	SCHEIBE	WASHER	ARANDELA

MODIF.	ANT. MODIF.	N. ORDIN.	Q.	DENOMINAZIONE	DESIGNATION	BENENNUNG	DESCRIPTION	DENOMINACIONES
		4599807	2	BOCCOLA	DOUILLE	BUECHSE	BUSH	CASQUILLO
		4600329	1	ANELLO	BAGUE	RING	RING	ANILLO
		4607651	1	INGRANAGGIO	PIGNON	ZAHNRAD	GEAR	PINON
		4607652	1	ALBERO	ARBRE	WELLE	SHAFT	ARBOL
		4607654	1	SUPPORTO COMPL.	SUPPORT	LAGER	SUPPORT	SOPORTE
		4607655	2	GUARNIZIONE	GARNITURE	UNTERLAGE	LINING	FORRO
		4607719	1	DADO	ECROU	MUTTER	NUT	TUERCA
		4607722	1	FLANGIA	BRIDE	FLANSCH	FLANGE	BRIDA
		4667450	1	ROSETTA	RONDELLE	SCHEIBE	WASHER	ARANDELA
		4667451	1	ROSETTA	RONDELLE	SCHEIBE	WASHER	ARANDELA
		4690128	1	INGRANAGGIO	PIGNON	ZAHNRAD	GEAR	PINON
		11198671	1	ROSETTA DI SICUREZZA	RONDELLE FREIN	SICHERUNGSRING	LOCKWASHER	ARANDELA DE FRENO
		14233221	2	VITE	VIS	SCHRAUBE	SCREW	TORNILLO
		14238021	3	VITE	VIS	SCHRAUBE	SCREW	TORNILLO

MODIF.	ANT. MODIF.	N. ORDIN.	Q.	DENOMINAZIONE	DESIGNATION	BENENNUNG	DESCRIPTION	DENOMINACIONES
		768068	4	TUBAZIONE	TUYAU	LEITUNG	PIPE	TUBO
		4592280	2	BLOCCHETTI DI CHIUSURA	BARILLETS DE SER- RURE	SCHLOSSZYLINDER	LOCK CYLINDERS	CILINDROS DE CER- RADURA
		4641873	2	MORSETTO SUP.	COLLIER	KLEMME	CLAMP	COLLAR
		4641874	2	MORSETTO INF.	COLLIER	KLEMME	CLAMP	COLLAR
		4647657	1	TUBAZIONE	TUYAU	LEITUNG	PIPE	TUBO
		10978021	2	VITE	VIS	SCHRAUBE	SCREW	TORNILLO
		11195471	2	ROSETTA	RONDELLE	SCHEIBE	WASHER	ARANDELA

MODIF.	ANT. MODIF.	N. ORDIN.	Q.	DENOMINAZIONE	DESIGNATION	BENENNUNG	DESCRIPTION	DENOMINACIONES
		4599726	1	INGRANAGGIO CONDOTTO	PIGNON CONDUIT	ANGETRIEBENES ZAHNRAD	DRIVEN GEAR	PINON CONDUCTIDO
		4605293	1	SPINA	GOUPILLE	STIFT	PIN	PASADOR
		4673692	1	BOCCOLA	DOUILLE	BUECHSE	BUSH	CASQUILLO
		4705827	1	POMPA OLIO COMPL.	POMPE A HUILE	OELPUMPE	OIL PUMP	BOMBA DE ACEITE
		4705829	1	COPERCHIO	COUVERCLE	DECKEL	COVER	TAPA
		4705831	2	INGRANAGGIO CONDOTTO	PIGNON CONDUIT	ANGETRIEBENES ZAHNRAD	DRIVEN GEAR	PINON CONDUCTIDO
		4705833	1	CORPO COMPL.	CORPS	GEHAUSE	BODY	CUERPO
		4705834	1	ALBERINO CONDUTTORE	ARBRE CONDUCTEUR	TREIBENDE WELLE	DRIVING SHAFT	ARBOL CONDUCTOR
		10839510	1	GRANO	ERGOT	PASSTIFT	DOWEL	PITON
		11198071	6	ROSETTA	RONDELLE	SCHIBE	WASHER	ARANDELA
		14325101	1	TAPPO	BOUCHON	STOPFEN	PLUG	TAPON
		16043621	2	VITE	VIS	SCHRAUBE	SCREW	TORNILLO
		16043921	2	VITE	VIS	SCHRAUBE	SCREW	TORNILLO
		16044221	2	VITE	VIS	SCHRAUBE	SCREW	TORNILLO

MODIF.	ANT. MODIF.	N. ORDIN.	Q.	DENOMINAZIONE	DESIGNATION	BENENNUNG	DESCRIPTION	DENOMINACIONES
		4599562	1	GUARNIZIONE	GARNITURE	UNTERLAGE	LINING	FORRO
		4599809	1	GUARNIZIONE	GARNITURE	UNTERLAGE	LINING	FORRO
		4604615	1	GUARNIZIONE	GARNITURE	UNTERLAGE	LINING	FORRO
		4608556	1	BOCCHETTONE COMPL.	VIS CREUSE	HOHLSCHRAUBE	UNION	BOQUILLA
		4661543	1	TUBAZIONE	TUYAU	LEITUNG	PIPE	TUBO
		4673807	1	TUBAZIONE	TUYAU	LEITUNG	PIPE	TUBO
		4673810	1	GUARNIZIONE DI TENUTA	JOINT	DICHTUNG	GASKET	JUNTA
		4697838	1	TUBAZIONE	TUYAU	LEITUNG	PIPE	TUBO
		10519621	2	ROSETTA	RONDELLE	SCHEIBE	WASHER	ARANDELA
		11198071	5	ROSETTA	RONDELLE	SCHEIBE	WASHER	ARANDELA
		11198371	3	ROSETTA DI SICUREZZA	RONDELLE FREIN	SICHERUNGSRING	LOCKWASHER	ARANDELA DE FRENO
		11307021	2	VITE	VIS	SCHRAUBE	SCREW	TORNILLO
		14325001	1	TAPPO	BOUCHON	STOPFEN	PLUG	TAPON
		14462881	1	GUARNIZIONE DI TENUTA	JOINT	DICHTUNG	GASKET	JUNTA
		15970721	1	VITE	VIS	SCHRAUBE	SCREW	TORNILLO
		16043421	4	VITE	VIS	SCHRAUBE	SCREW	TORNILLO
		16043621	3	VITE	VIS	SCHRAUBE	SCREW	TORNILLO

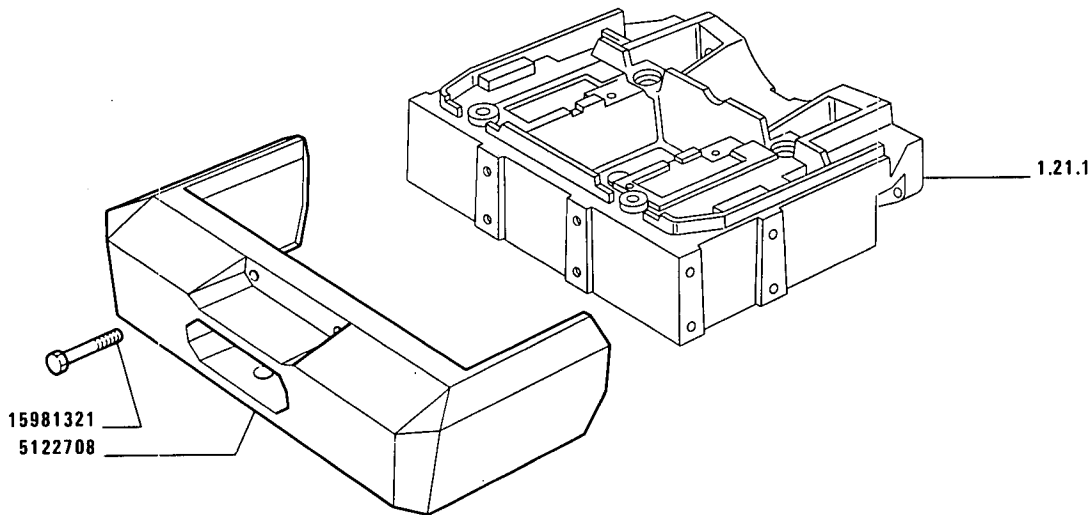
MODIF.	ANT. MODIF.	N. ORDIN.	Q.	DENOMINAZIONE	DESIGNATION	BENENNUNG	DESCRIPTION	DENOMINACIONES
		4721863	1	RIPARO	PROTECTION	ABDECKUNG	PROTECTION	DEFENSA
		4737755	1	MOTORINO DI AVVIAMENTO COMPL. (MARELLI 3,5KW)	DEMARREUR	ANLASSER	STARTER MOTOR	MOTOR DE ARRANQUE
		4755109	1	MOTORINO DI AVVIAMENTO COMPL.(BOSCH 4KW)	DEMARREUR	ANLASSER	STARTER MOTOR	MOTOR DE ARRANQUE
		8997793	2	ROSETTA	RONDELLE	SCHEIBE	WASHER	ARANDELA
		9902481	2	ROSETTA	RONDELLE	SCHEIBE	WASHER	ARANDELA
		9909170	1	ROSETTA	RONDELLE	SCHEIBE	WASHER	ARANDELA
		9909440	1	ROSETTA	RONDELLE	SCHEIBE	WASHER	ARANDELA
		9909452	4	VITE	VIS	SCHRAUBE	SCREW	TORNILLO
		9916091	1	VITE	VIS	SCHRAUBE	SCREW	TORNILLO
		9916100	1	DADO	ECROU	MUTTER	NUT	TUERCA
		9918339	1	BOCCOLA	DOUILLE	BUECHSE	BUSH	CASQUILLO
		9918358	1	PIASTRINA	PLAQUETTE	PLAETTCHEN	PLATE	PLACA
		9918359	2	DADO	ECROU	MUTTER	NUT	TUERCA
		9918360	2	ROSETTA DI SICUREZZA	RONDELLE FREIN	SICHERUNGSRING	LOCKWASHER	ARANDELA DE FRENO
		9920324	4	VITE	VIS	SCHRAUBE	SCREW	TORNILLO
		9924335	2	VITE	VIS	SCHRAUBE	SCREW	TORNILLO
		9926101	1	BOCCOLA	DOUILLE	BUECHSE	BUSH	CASQUILLO
		9926104	1	LEVA	LEVIER	HEBEL	LEVER	PALANCA
		9926105	3	VITE	VIS	SCHRAUBE	SCREW	TORNILLO
		9927787	1	BOCCOLA	DOUILLE	BUECHSE	BUSH	CASQUILLO
		9927789	1	BOCCOLA	DOUILLE	BUECHSE	BUSH	CASQUILLO
		9927790	4	MOLLA	RESSORT	FEDER	SPRING	RESORTE
		9927795	1	SUPPORTO COMPL.	SUPPORT	LAGER	SUPPORT	SOPORTE
		9927796	1	BOCCOLA	DOUILLE	BUECHSE	BUSH	CASQUILLO
		9927797	1	ANELLO DI SICUREZZA	ARRETOIR	SICHERUNGSRING	LOCKRING	ANILLO DE FRENO
		9927798	1	ANELLO DI SICUREZZA	ARRETOIR	SICHERUNGSRING	LOCKRING	ANILLO DE FRENO
		9927799	1	PERNO	AXE	BOLZEN	PIN	EJE
		9927800	1	MOLLA	RESSORT	FEDER	SPRING	RESORTE
		9927801	1	SCODELLINO	CUVETTE	TELLERSCHEIBE	CUP	PLATILLO
		9927802	1	ROSETTA ISOLANTE	RONDELLE ISOLANTE	ISOLIERSCHEIBE	INSULATOR	ARANDELA AISLANTE
		9927806	1	SPINA	GOUPILLE	STIFT	PIN	PASADOR
		9927813	3	VITE	VIS	SCHRAUBE	SCREW	TORNILLO

MODIF.	ANT. MODIF.	N. ORDIN.	Q.	DENOMINAZIONE	DESIGNATION	BENENNUNG	DESCRIPTION	DENOMINACIONES
		10202310	1	LINGUETTA	LINGUET	SCHEIBENFEDER	KEY	CHAVETA
		10375211	4	VITE	VIS	SCHRAUBE	SCREW	TORNILLO
		10389311	2	VITE	VIS	SCHRAUBE	SCREW	TORNILLO
		10389401	4	VITE	VIS	SCHRAUBE	SCREW	TORNILLO
		10519301	6	ROSETTA	RONDELLE	SCHEIBE	WASHER	ARANDELA
		10791321	4	DADO	ECROU	MUTTER	NUT	TUERCA
		12035370	2	ROSETTA	RONDELLE	SCHEIBE	WASHER	ARANDELA
		12035470	10	ROSETTA DI SICUREZZA	RONDELLE FREIN	SICHERUNGSRING	LOCKWASHER	ARANDELA DE FRENO
		12035570	4	ROSETTA DI SICUREZZA	RONDELLE FREIN	SICHERUNGSRING	LOCKWASHER	ARANDELA DE FRENO
		12601178	2	ROSETTA DI SICUREZZA	RONDELLE FREIN	SICHERUNGSRING	LOCKWASHER	ARANDELA DE FRENO
		13264201	8	VITE	VIS	SCHRAUBE	SCREW	TORNILLO
		28042730	2	CUSCINETTO	COUSSINET	LAGERSCHALE	BEARING	COJINETE
		28043180	1	CUSCINETTO	COUSSINET	LAGERSCHALE	BEARING	COJINETE

MODIF.	ANT. MODIF.	N. ORDIN.	Q.	DENOMINAZIONE	DESIGNATION	BENENNUNG	DESCRIPTION	DENOMINACIONES.
		5105346	1	TAPPO	BOUCHON	STOPFEN	PLUG	TAPON
		5118544	1	GUARNIZIONE DI TENUTA	JOINT	DICHTUNG	GASKET	JUNTA
		5130497	1	SERBATOIO COMB.	RESERVOIR	BEHAELTER	RESERVOIR	DEPOSITO
		10275001	1	TAPPO	BOUCHON	STOPFEN	PLUG	TAPON
		10279560	1	GUARNIZIONE DI TENUTA	JOINT	DICHTUNG	GASKET	JUNTA
		10571871	6	ROSETTA	RONDELLE	SCHEIBE	WASHER	ARANDELA
		12164721	4	DADO	ECROU	MUTTER	NUT	TUERCA
		15970721	6	VITE	VIS	SCHRAUBE	SCREW	TORNILLO

MODIF.	ANT. MODIF.	N. ORDIN.	Q.	DENOMINAZIONE	DESIGNATION	BENENNUNG	DESCRIPTION	DENOMINACIONES
		5101435	1	COLLARE	COLLIER	SHELLE	COLLAR	COLLAR
		5103482	1	SILENZIATORE	SILENCIEUX	AUSPUFFTOPF	SILENCER	SILENCIADOR
		5116793	2	COLLARE	COLLIER	SHELLE	COLLAR	COLLAR
		5118183	1	GUARNIZIONE DI TENUTA	JOINT	DICHTUNG	GASKET	JUNTA
		5118186	3	DADO	ECROU	MUTTER	NUT	TUERCA
		5122887	1	DISTANZIALE	ENTRETOISE	ABSTANDSTUECK	SPACER	SEPARADOR
		5123660	1	PROLUNGA	RALLONGE	VERLAENGERUNGS	EXTENSION	EXTENSION
		5123661	1	COPERCHIO SILENZIATORE	COUVERCLE	DECKEL	COVER	TAPA
		5123662	1	FASCETTA	COLLIER	HALTEBAND	STRAP	ABRAZADERA
		10571571	1	ROSETTA	RONDELLE	SCHEIBE	WASHER	ARANDELA
		10571770	3	ROSETTA	RONDELLE	SCHEIBE	WASHER	ARANDELA
		10902621	1	VITE	VIS	SCHRAUBE	SCREW	TORNILLO
		15896221	1	DADO	ECROU	MUTTER	NUT	TUERCA
		16043421	2	VITE	VIS	SCHRAUBE	SCREW	TORNILLO
		16043621	1	VITE	VIS	SCHRAUBE	SCREW	TORNILLO
		16100821	1	DADO	ECROU	MUTTER	NUT	TUERCA
		44903822	1	TUBO COLLETTORE	TUYAU	ROHR	PIPE	TUBO

MODIF.	ANT. MODIF.	N. ORDIN.	Q.	DENOMINAZIONE	DESIGNATION	BENENNUNG	DESCRIPTION	DENOMINACIONES
		4987751	1	VASCETTA FILTRO	CUVE	GLOCKE	BOWL	TAZA
		5123652	1	TRAVERSA	TRAVERSE	TRAVERSE	CROSSRAIL	TRAVESANO
		8322103	1	ELEMENTO FILTRANTE	ELEMENT FILTRANT	FILTEREINSATZ	FILTERING ELEMENT	FILTRO
		8322104	1	GUARNIZIONE	GARNITURE	UNTERLAGE	LINING	FORRO
		8322618	3	GANCIO	CROCHET	HAKEN	HOOK	GANCHO
		8323083	1	FILTRO ARIA	FILTRE A AIR	LUFTFILTER	AIR CLEANER	FILTRO DE AIRE
		10571771	4	ROSETTA	RONDELLE	SCHEIBE	WASHER	ARANDELA
		15970321	4	VITE	VIS	SCHRAUBE	SCREW	TORNILLO
		16043421	4	VITE	VIS	SCHRAUBE	SCREW	TORNILLO
		16100821	4	DADO	ECROU	MUTTER	NUT	TUERCA



C80.76

6500

SUPPORTO ZAVORRE ANTERIORI

*Support lest avant
Halter Frontballast*

*Front support ballast
Soporte lastre anterior*

1.21.5

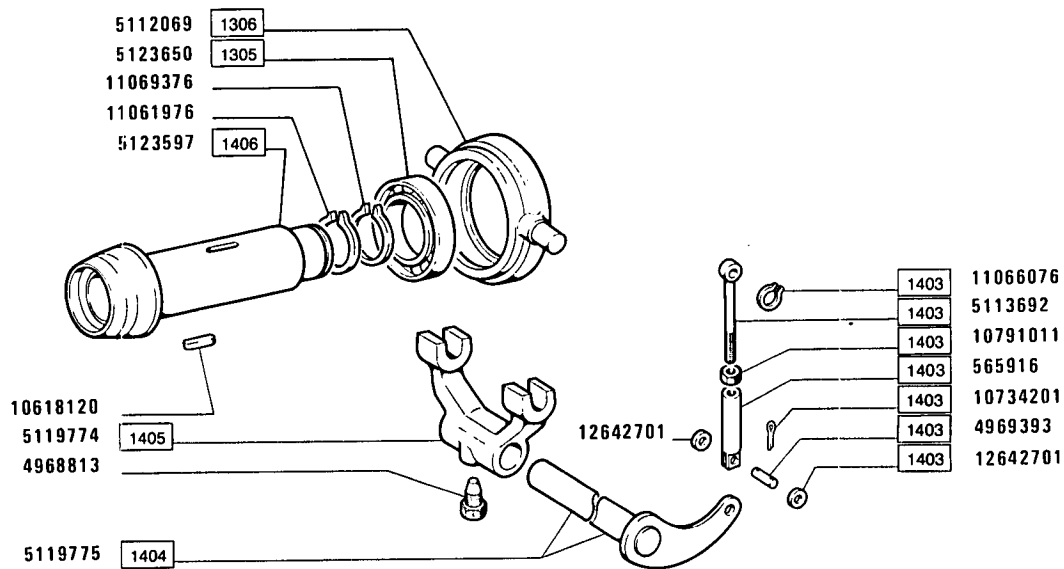
CLICK HERE TO **DOWNLOAD** THE COMPLETE MANUAL

- Thank you very much for reading the preview of the manual.
- You can download the complete manual from: www.heydownloads.com by clicking the link below



- Please note: If there is no response to CLICKING the link, please download this PDF first and then click on it.

CLICK HERE TO **DOWNLOAD** THE COMPLETE MANUAL



C80.76

LEVE E TIRANTI

*Leviers et tirants
 Hebel und Zuganker*

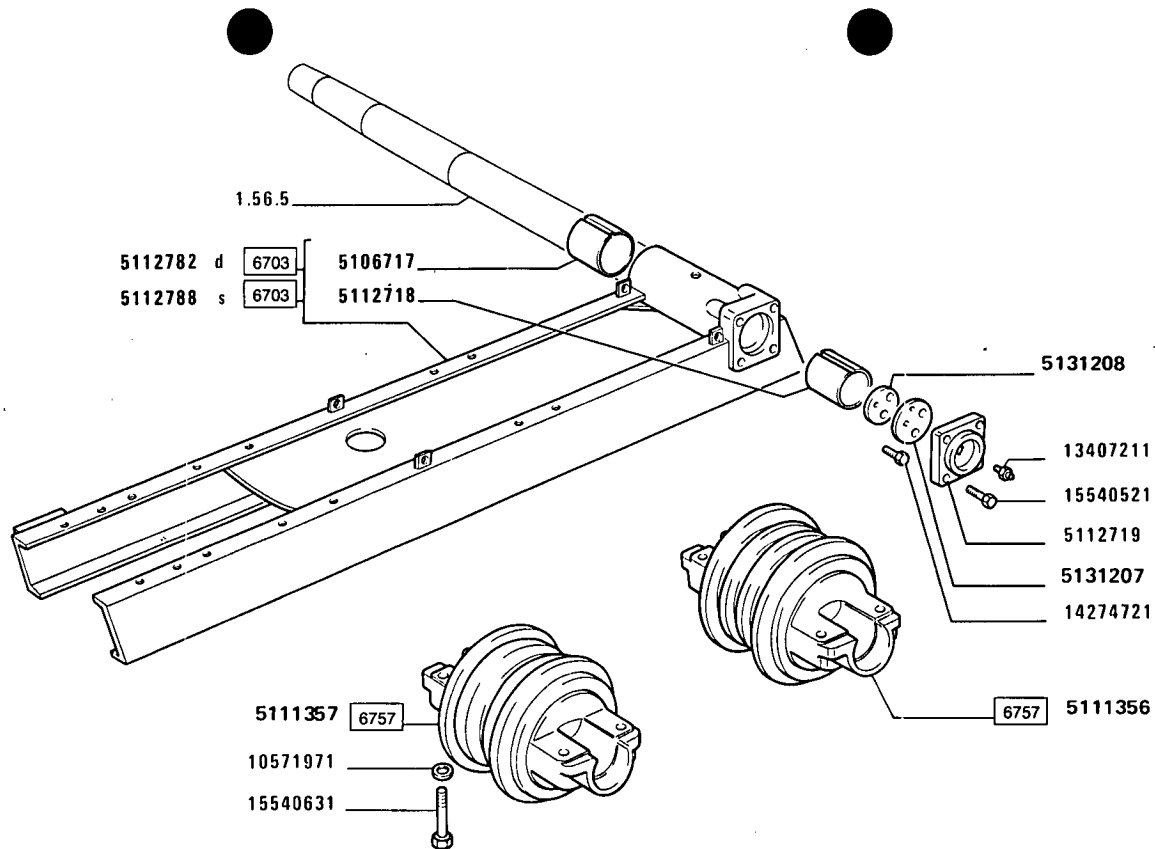
*Levers and tie rod
 Palancas y tirantes*

1.26.2

MODIF.	ANT. MODIF.	N. ORDIN.	Q.	DENOMINAZIONE	DESIGNATION	BENENNUNG	DESCRIPTION	DENOMINACIONES
		5125505	1	SPECIALE PER RICAMBI SP.6,85	SPECIAL POUR RECHANGES	EXTRA FUER DEN ERSATZ	SPECIFIC FOR RE- PLACEMENTS	ESPECIAL PARA RE- CAMBIOS
		5125506	1	SPECIALE PER RICAMBI SP.6,90	SPECIAL POUR RECHANGES	EXTRA FUER DEN ERSATZ	SPECIFIC FOR RE- PLACEMENTS	ESPECIAL PARA RE- CAMBIOS
		5125507	1	SPECIALE PER RICAMBI SP.6,95	SPECIAL POUR RECHANGES	EXTRA FUER DEN ERSATZ	SPECIFIC FOR RE- PLACEMENTS	ESPECIAL PARA RE- CAMBIOS
		5125508	1	SPECIALE PER RICAMBI SP.7,00	SPECIAL POUR RECHANGES	EXTRA FUER DEN ERSATZ	SPECIFIC FOR RE- PLACEMENTS	ESPECIAL PARA RE- CAMBIOS
		5126563	1	INGRANAGGIO R.M.	PIGNON	ZAHNRAD	GEAR	PINON
		5128943	2	CUSCINETTO	COUSSINET	LAGERSCHALE	BEARING	COJINETE
		5128944	2	CUSCINETTO	COUSSINET	LAGERSCHALE	BEARING	COJINETE
		5128978	1	INGRANAGGIO CONDOTTO 3A-4A VEL.	PIGNON CONDUIT	ANGETRIEBENES ZAHNRAD	DRIVEN GEAR	PINON CONDUCIDO
		5128979	1	INGRANAGGIO CONDUTTORE IV VELLE RIDUTT.	PIGNON CONDUCTEUR	TREIBENDES ZAHNRAD	DRIVING GEAR	PINON CONDUCTOR
		5130549	1	ALBERO CONDUTTORE COMPL.	ARBRE CONDUCTEUR	TREIBENDE WELLE	DRIVING SHAFT	ARBOL CONDUCTOR
		11068876	2	ANELLO DI SICUREZZA	ARRETOIR	SICHERUNGSRING	LOCKRING	ANILLO DE FRENO
		11068976	1	ANELLO DI SICUREZZA	ARRETOIR	SICHERUNGSRING	LOCKRING	ANILLO DE FRENO
		14238121	3	VITE	VIS	SCHRAUBE	SCREW	TORNILLO
		28995890	1	CUSCINETTO	COUSSINET	LAGERSCHALE	BEARING	COJINETE

MODIF.	ANT. MODIF.	N. ORDIN.	Q.	DENOMINAZIONE	DESIGNATION	BENENNUNG	DESCRIPTION	DENOMINACIONES
		5123902	2	CUSCINETTO	COUSSINET	LAGERSCHALE	BEARING	COJINETE
		5128906	1	ALBERO	ARBRE	WELLE	SHAFT	ARBOL
		5129316	1	COPPIA CONICA RAPP.9/47	COUPLE CONIQUE	KEGELRADANTRIEB	BEVEL GEAR/PINION SET	PAR CONICO
		14254530	8	VITE	VIS	SCHRAUBE	SCREW	TORNILLO

MODIF.	ANT. MODIF.	N. ORDIN.	Q.	DENOMINAZIONE	DESIGNATION	BENENNUNG	DESCRIPTION	DENOMINACIONES
		566519	22	DISCO CONDUTTORE FRI- ZIONE	DISQUE ENTRAINEUR DE EMBRAYAGE	KUPPLUNGSSCHEIBE	CLUTCH DRIVING PLATE	DISCO DE APRIETE
		5109937	22	DISCO CONDOTTO FRI- ZIONE	DISQUE ENTRAINE DE EMBAYAGE	KUPPLUNGSSCHEIBE	CLUTCH DRIVEN PLATE	DISCO DE EMBRAGUE
		5111946	2	ANELLO	BAGUE	RING	RING	ANILLO
		5111953	4	DADO	ECROU	MUTTER	NUT	TUERCA
		5115006	2	ANELLO	BAGUE	RING	RING	ANILLO
		5115007	2	GUARNIZIONE DI TENUTA	JOINT	DICHTUNG	GASKET	JUNTA
		5119533	2	ANELLO	BAGUE	RING	RING	ANILLO
		5119534	2	TAMBURO	TAMBOUR	TROMMEL	DRUM	TAMBOR
		5119536	2	TAMBURO	TAMBOUR	TROMMEL	DRUM	TAMBOR
		5119537	2	ANELLO	BAGUE	RING	RING	ANILLO
		5119539	8	PIASTRINA DI SICUREZZA	PLAQUETTE FREIN	SICHERUNGSBLECH	LOCKPLATE	PLACA DE FRENO
		5119566	2	GUARNIZIONE DI TENUTA	JOINT	DICHTUNG	GASKET	JUNTA
		5121480	2	ALBERO	ARBRE	WELLE	SHAFT	ARBOL
		5123316	16	MOLLA	RESSORT	FEDER	SPRING	RESORTE
		10791211	16	DADO	ECROU	MUTTER	NUT	TUERCA
		11062976	4	ANELLO DI SICUREZZA	ARRETOIR	SICHERUNGSRING	LOCKRING	ANILLO DE FRENO
		14455080	2	GUARNIZIONE DI TENUTA	JOINT	DICHTUNG	GASKET	JUNTA
		20033750	2	CUSCINETTO	COUSSINET	LAGERSCHALE	BEARING	COJINETE



C80.16

RULLI CARRELLO

Galets de chariot
Laufrolle der Raupenkette

Track rollers.
Rodillos de la carretilla

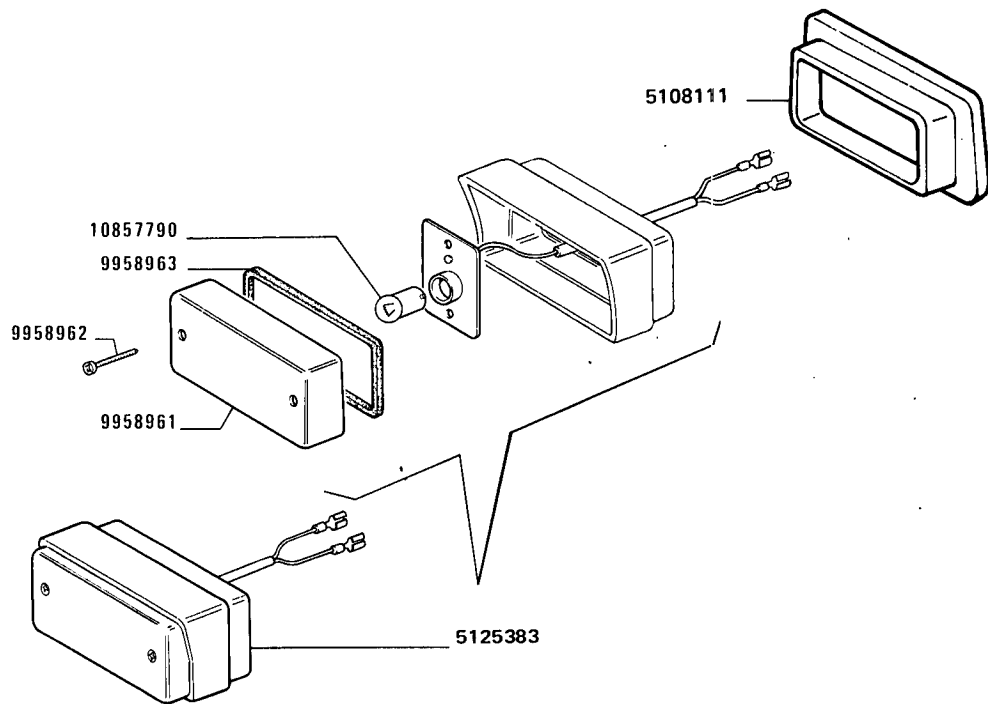
1.50.1

1/2

MODIF.	ANT. MODIF.	N. ORDIN.	Q.	DENOMINAZIONE	DESIGNATION	BENENNUNG	DESCRIPTION	DENOMINACIONES
		568987	2	RIPARO POST.INF.D	PROTECTION	ABDECKUNG	PROTECTION	DEFENSA
		568988	2	RIPARO POST.INF.S	PROTECTION	ABDECKUNG	PROTECTION	DEFENSA
		570595	6	COLONNETTA	COLONNETTE	BOLZEN	STUD	ESPARRAGO
		5112761	2	RIPARO ANT.	PROTECTION	ABDECKUNG	PROTECTION	DEFENSA
		5112781	2	RIPARO INF.S	PROTECTION	ABDECKUNG	PROTECTION	DEFENSA
		5112790	2	RIPARO INF.D	PROTECTION	ABDECKUNG	PROTECTION	DEFENSA
		5115440	2	TAPPO	BOUCHON	STOPFEN	PLUG	TAPON
		5120936	1	RIPARO POST.D	PROTECTION	ABDECKUNG	PROTECTION	DEFENSA
		5121865	1	RIPARO POST.S	PROTECTION	ABDECKUNG	PROTECTION	DEFENSA
		10572071	12	ROSETTA	RONDELLE	SCHEIBE	WASHER	ARANDELA
		12164021	12	DADO	ECROU	MUTTER	NUT	TUERCA
		12164721	4	DADO	ECROU	MUTTER	NUT	TUERCA
		12598779	26	ROSETTA	RONDELLE	SCHEIBE	WASHER	ARANDELA
		12598879	36	ROSETTA DI TENUTA	JOINT D'ETANCHEITE	DICHTRING	GASKET	JUNTA HERMETICA
		15540221	36	VITE	VIS	SCHRAUBE	SCREW	TORNILLO
		15970321	18	VITE	VIS	SCHRAUBE	SCREW	TORNILLO
		15970721	8	VITE	VIS	SCHRAUBE	SCREW	TORNILLO

MODIF.	ANT. MODIF.	N. ORDIN.	Q.	DENOMINAZIONE	DESIGNATION	BENENNUNG	DESCRIPTION	DENOMINACIONES
		5113064	1	SUPPORTO	SUPPORT	LAGER	SUPPORT	SOPORTE
		5113065	1	SUPPORTO	SUPPORT	LAGER	SUPPORT	SOPORTE
		5122113	2	PIASTRA	PLAQUE	PLATTE	PLATE	PLACA
		5122114		SPESSORE DI REGISTRO SPESS.1	CALE D'EPaisseur	DISTANZSCHEIBE	SHIM	SUPLEMENTO
		10572171	6	ROSETTA DI SICUREZZA	RONDELLE FREIN	SICHERUNGSRING	LOCKWASHER	ARANDELA DE FRENO
		11422021	6	VITE	VIS	SCHRAUBE	SCREW	TORNILLO
		15840521	6	VITE	VIS	SCHRAUBE	SCREW	TORNILLO

MODIF.	ANT. MODIF.	N. ORDIN.	Q.	DENOMINAZIONE	DESIGNATION	BENENNUNG	DESCRIPTION	DENOMINACIONES
		4998391	1	GUARNIZIONE	GARNITURE	UNTERLAGE	LINING	FORRO
		4998859	1	SCATOLA	CARTER	GEHAUSE	CASE	CAJA
		4999854	1	RIPARO	PROTECTION	ABDECKUNG	PROTECTION	DEFENSA
		5101023	1	SUPPORTO COMPL.	SUPPORT	LAGER	SUPPORT	SOPORTE
		5102024	1	INDICATORE LIVELLO	INDICAT. DE NIVEAU	STANDANZEIGER	LEVEL GAUGE	INDICADOR DE NIVEL
		5102025	1	TERMOMETRO	THERMOMETRE	THERMOMETER	HEAT INDICATOR	TERMOMETRO
		5109356	1	RINVIO ANGOLARE	RENVOI D'ANGLE	WINKELANTRIEB	MITER GEARING	REENVIO ANGULAR
		9960218	1	CORNICE	MONTURE	RAHMEN	FRAME	MARCO
		9960219	1	VETRO	VITRE	GLAS	GLASS	VIDRIO
		10519301	2	ROSETTA	RONDELLE	SCHEIBE	WASHER	ARANDELA
		10858090	6	FUSIBILE	FUSIBLE	SICHERUNG	FUSE	FUSIBLE
		10858390	12	LAMPADA	LAMPE	LAMPE	BULB	BOMBILLA
		11048990	1	VALVOLA	SOUPAPE	VENTIL	VALVE	VALVULA
		13274801	2	VITE	VIS	SCHRAUBE	SCREW	TORNILLO
		14189176	2	STAFFETTA FISSAGGIO	COLLIER	HALTER	RETAINER	ABRAZADERA
		14647693	2	DADO	ECROU	MUTTER	NUT	TUERCA
		15903801	2	VITE	VIS	SCHRAUBE	SCREW	TORNILLO
		44901604	1	STRUMENTO A PIU INDICAZIONI COMPL.	COMBINE DE BORD A PLUSIEURS INDI- CATIONS	KOMBIINSTRUMENT	INST/CLUSTER	CUADRO DE SENALI- ZACIONES CON INDI- CACIONES MULTIPLES
		44981373	1	CONTAGIRI	COMPTE-TOURS	DREHZAHLMESSER	REVOLUTION COUNTER	CUENTARRIVOLUCIO- NES



C80.76

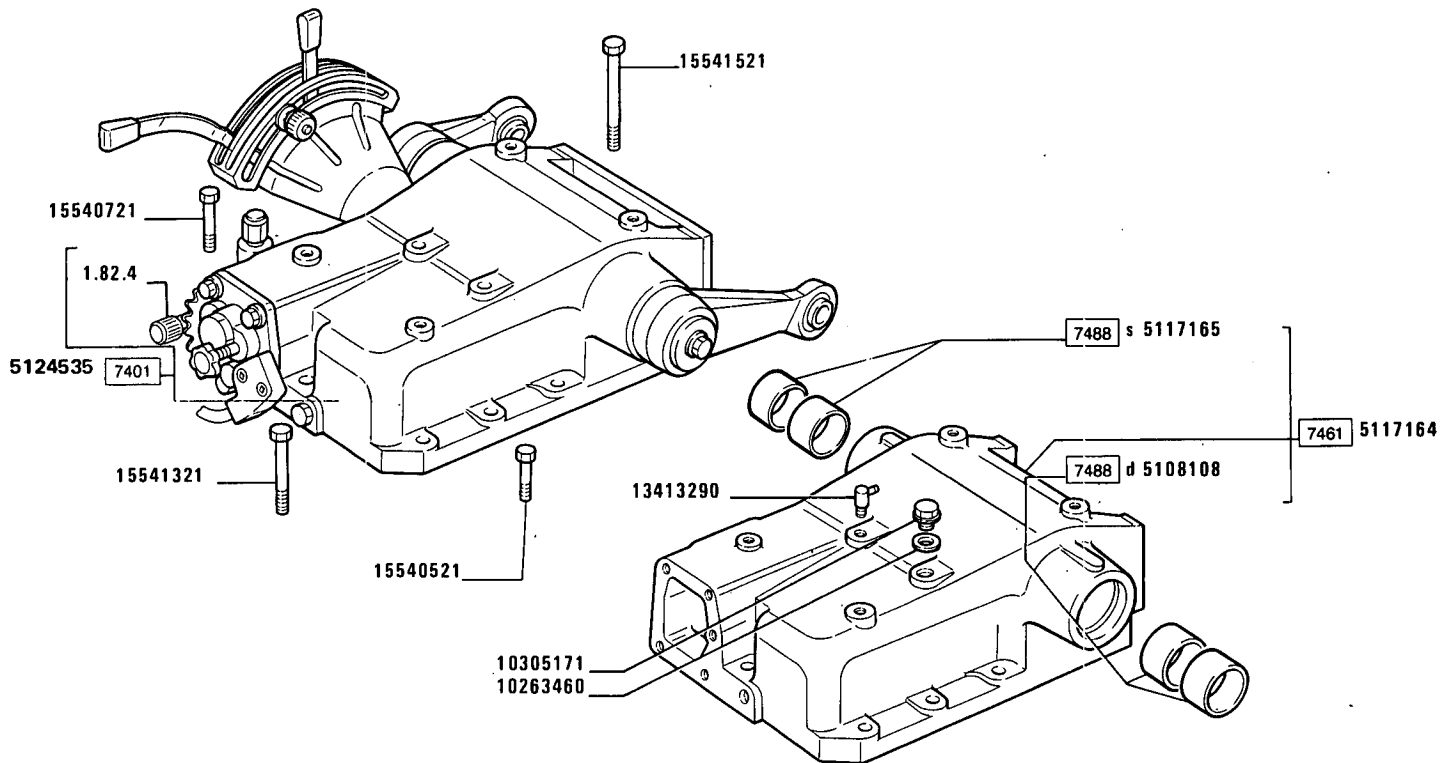
8156

APPARECCHI ILLUMINAZIONE (Cobo)

*Appareils éclairage
Geräte Beleuchtung*

*Lighting components
Aparatos alumbrado*

1.75.6



C80.76

SCATOLE E COPERCHI SOLLEVATORE

*Carters et couvercles éleveur
Gehäuse und Deckel Hubgerüst*

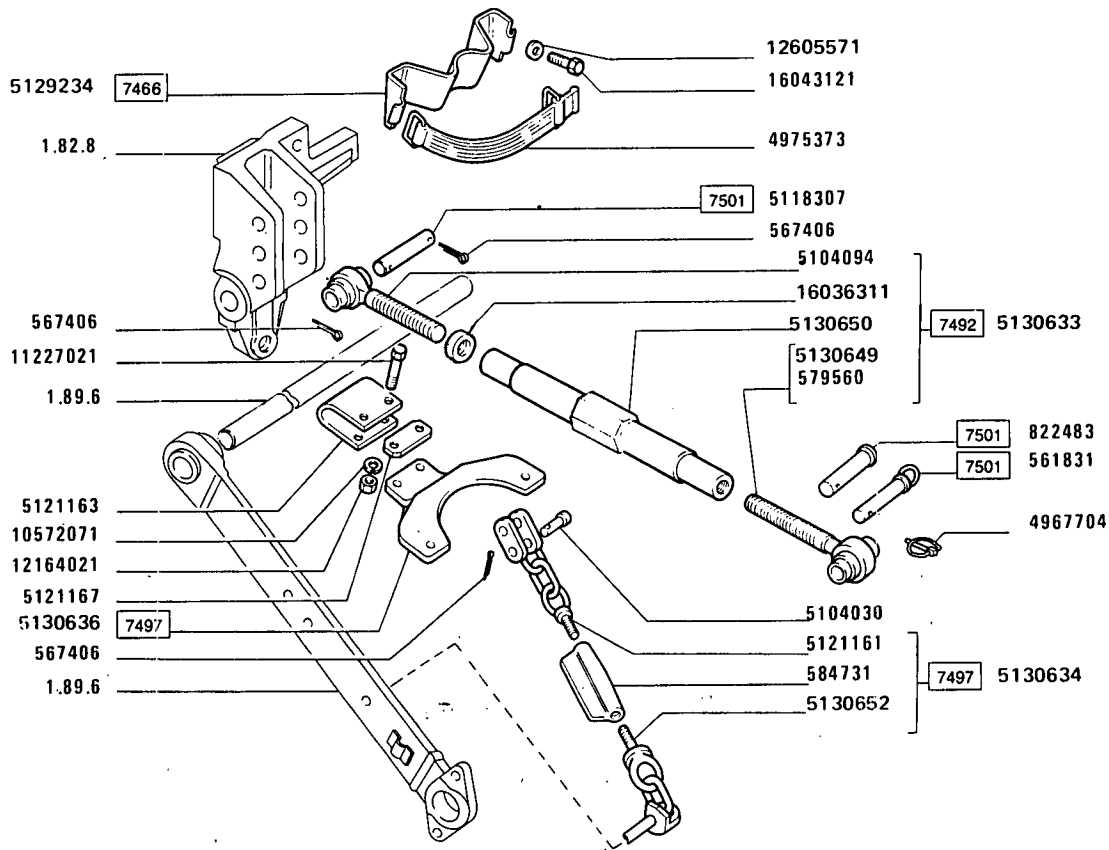
*Lifter cases and covers
Cajas y tapas elevador*

1.82.0

MODIF.	ANT. MODIF.	N. ORDIN.	Q.	DENOMINAZIONE	DESIGNATION	BENENNUNG	DESCRIPTION	DENOMINACIONES
		10279560	1	ANELLO DI TENUTA	JOINT D'ETANCHEITE	DICHTRING	SEAL	JUNTA HERMETICA
		10296160	1	ANELLO DI TENUTA	JOINT D'ETANCHEITE	DICHTRING	SEAL	JUNTA HERMETICA
		10516671	4	ROSETTA	RONDELLE	SCHEIBE	WASHER	ARANDELA
		10788711	1	DADO	ECROU	MUTTER	NUT	TUERCA
		13420376	1	ANELLO DI SICUREZZA	ARRETOIR	SICHERUNGSRING	LOCKRING	ANILLO DE FRENO
		14161770	1	SPINA	GOUPILLE	STIFT	PIN	PASADOR
		14163670	1	SPINA	GOUPILLE	STIFT	PIN	PASADOR
		14360520	1	VITE	VIS	SCHRAUBE	SCREW	TORNILLO
		14453981	1	ANELLO DI TENUTA	JOINT D'ETANCHEITE	DICHTRING	SEAL	JUNTA HERMETICA
		14454081	1	ANELLO DI TENUTA	JOINT D'ETANCHEITE	DICHTRING	SEAL	JUNTA HERMETICA
		14457281	1	GUARNIZIONE DI TENUTA	JOINT	DICHTUNG	GASKET	JUNTA
		14457381	6	ANELLO DI TENUTA	JOINT D'ETANCHEITE	DICHTRING	SEAL	JUNTA HERMETICA
		14457581	1	ANELLO DI TENUTA	JOINT D'ETANCHEITE	DICHTRING	SEAL	JUNTA HERMETICA
		14458081	1	ANELLO DI TENUTA	JOINT D'ETANCHEITE	DICHTRING	SEAL	JUNTA HERMETICA
		16043821	4	VITE	VIS	SCHRAUBE	SCREW	TORNILLO
		20063430	1	SFERA	BILLE	KUGEL	BALL	BOLA
		20063470	1	SFERA	BILLE	KUGEL	BALL	BOLA
		20063500	1	SFERA	BILLE	KUGEL	BALL	BOLA

MODIF.	ANT. MODIF.	N. ORDIN.	Q.	DENOMINAZIONE	DESIGNATION	BENENNUNG	DESCRIPTION	DENOMINACIONES
		4978456	2	ROSETTA	RONDELLE	SCHEIBE	WASHER	ARANDELA
		5102702	2	ROSETTA	RONDELLE	SCHEIBE	WASHER	ARANDELA
		5102703	2	DISTANZIALE	ENTRETOISE	ABSTANDSTUECK	SPACER	SEPARADOR
		5106350	3	GUARNIZIONE DI TENUTA	JOINT	DICHTUNG	GASKET	JUNTA
		5108225	4	TASSELLO ELASTICO	TAMPON	GUMMISTUECK	PAD	ALMOHADILLA
		5109636	1	TAPPO	BOUCHON	STOPFEN	PLUG	TAPON
		5112608	2	TAPPO	BOUCHON	STOPFEN	PLUG	TAPON
		5113785	4	TAPPO	BOUCHON	STOPFEN	PLUG	TAPON
		5116031	4	DADO	ECROU	MUTTER	NUT	TUERCA
		5118658	4	TAPPO	BOUCHON	STOPFEN	PLUG	TAPON
		5119951	1	RIPARO SUP.	PROTECTION	ABDECKUNG	PROTECTION	DEFENSA
		5119960	1	RIPARO INF.	PROTECTION	ABDECKUNG	PROTECTION	DEFENSA
		5124074	1	COFANO FISSO POST.	AUVENT	FESTE HAUBE	COWL	CAPOT FIJO
		10375011	8	VITE	VIS	SCHRAUBE	SCREW	TORNILLO
		10396180	1	ROSETTA	RONDELLE	SCHEIBE	WASHER	ARANDELA
		10397280	4	ANELLO ISOLANTE	BAGUE ISOLANTE	ISOLIERRING	INSULATING RING	ANILLO AISLADOR
		10399580	1	ANELLO	BAGUE	RING	RING	ANILLO
		10516671	1	ROSETTA	RONDELLE	SCHEIBE	WASHER	ARANDELA
		10517071	4	ROSETTA	RONDELLE	SCHEIBE	WASHER	ARANDELA
		10519201	8	ROSETTA	RONDELLE	SCHEIBE	WASHER	ARANDELA
		10519401	6	ROSETTA	RONDELLE	SCHEIBE	WASHER	ARANDELA
		10519601	1	ROSETTA	RONDELLE	SCHEIBE	WASHER	ARANDELA
		10571371	8	ROSETTA DI SICUREZZA	RONDELLE FREIN	SICHERUNGSRING	LOCKWASHER	ARANDELA DE FRENO
		10571571	4	ROSETTA	RONDELLE	SCHEIBE	WASHER	ARANDELA
		10571871	2	ROSETTA	RONDELLE	SCHEIBE	WASHER	ARANDELA
		10734301	1	COPIGLIA	GOUPILLE FENDUE	SPLINT	SPLIT PIN	PASADOR ABIERTO
		10902021	6	VITE	VIS	SCHRAUBE	SCREW	TORNILLO
		10902421	4	VITE	VIS	SCHRAUBE	SCREW	TORNILLO
		11087676	6	ANELLO	BAGUE	RING	RING	ANILLO
		12164711	2	DADO	ECROU	MUTTER	NUT	TUERCA
		12640601	4	ROSETTA	RONDELLE	SCHEIBE	WASHER	ARANDELA
		13276411	4	VITE	VIS	SCHRAUBE	SCREW	TORNILLO
		13276611	4	VITE	VIS	SCHRAUBE	SCREW	TORNILLO
		13276811	2	VITE	VIS	SCHRAUBE	SCREW	TORNILLO
		13838071	8	VITE	VIS	SCHRAUBE	SCREW	TORNILLO
		14065011	2	VITE	VIS	SCHRAUBE	SCREW	TORNILLO
		14189176	6	STAFFETTA FISSAGGIO	COLLIER	HALTER	RETAINER	ABRAZADERA
		14496501	1	ROSETTA	RONDELLE	SCHEIBE	WASHER	ARANDELA

MODIF.	ANT. MODIF.	N. ORDIN.	Q.	DENOMINAZIONE	DESIGNATION	BENENNUNG	DESCRIPTION	DENOMINACIONES
		9958874	1	RIPARO	PROTECTION	ABDECKUNG	PROTECTION	DEFENSA
		9959577	1	SUPPORTO	SUPPORT	LAGER	SUPPORT	SOPORTE
		9959578	1	TIRANTE	TIRANT	STANGE	ROD	VARILLA
		9959579	1	INTELAIATURA	CHASSIS	RAHMEN	FRAMING	BASTIDOR
		9959580	1	PIASTRINA	PLAQUETTE	PLAETTCHEN	PLATE	PLACA
		9959581	1	PIASTRA	PLAQUE	PLATTE	PLATE	PLACA
		9959582	1	PIASTRINA	PLAQUETTE	PLAETTCHEN	PLATE	PLACA
		9959583	1	DADO	ECROU	MUTTER	NUT	TUERCA
		9959584	1	DADO	ECROU	MUTTER	NUT	TUERCA
		9959585	2	TAPPO	BOUCHON	STOPFEN	PLUG	TAPON
		9959587	2	MOLLA	RESSORT	FEDER	SPRING	RESORTE
		9959588	2	PERNO	AXE	BOLZEN	PIN	EJE
		9959594	2	PIASTRINA	PLAQUETTE	PLAETTCHEN	PLATE	PLACA
		9959598	1	SPINA	GOUPILLE	STIFT	PIN	PASADOR
		9959614	4	DISTANZIALE	ENTRETOISE	ABSTANDSTUECK	SPACER	SEPARADOR
		9959989	1	CUSCINO	COUSSIN	SITZPOLSTER	CUSHION	ASIENTO
		9959990	1	PERNO	AXE	BOLZEN	PIN	EJE
		9959991	1	SCHIENALE	DOSSIER	RUECKENLEHNE	BACK	RESPALDO
		9959992	1	INTELAIATURA	CHASSIS	RAHMEN	FRAMING	BASTIDOR
		10378311	6	VITE	VIS	SCHRAUBE	SCREW	TORNILLO
		10378821	4	VITE	VIS	SCHRAUBE	SCREW	TORNILLO
		10516871	4	ROSETTA DI SICUREZZA	RONDELLE FREIN	SICHERUNGSRING	LOCKWASHER	ARANDELA DE FRENO
		10571770	8	ROSETTA	RONDELLE	SCHEIBE	WASHER	ARANDELA
		11087776	2	ANELLO DI SICUREZZA	ARRETOIR	SICHERUNGSRING	LOCKRING	ANILLO DE FRENO
		11193871	6	ROSETTA DI SICUREZZA	RONDELLE FREIN	SICHERUNGSRING	LOCKWASHER	ARANDELA DE FRENO
		12598379	10	ROSETTA DI SICUREZZA	RONDELLE FREIN	SICHERUNGSRING	LOCKWASHER	ARANDELA DE FRENO
		12605379	4	ROSETTA	RONDELLE	SCHEIBE	WASHER	ARANDELA
		15896218	4	DADO	ECROU	MUTTER	NUT	TUERCA
		16043221	4	VITE	VIS	SCHRAUBE	SCREW	TORNILLO
		16043621	4	VITE	VIS	SCHRAUBE	SCREW	TORNILLO
		16100821	4	DADO	ECROU	MUTTER	NUT	TUERCA



C80.76

DISPOSITIVO ATTACCO ATTREZZI

*Dispositif d'attelage des outils
 Anhängenvorrichtung*

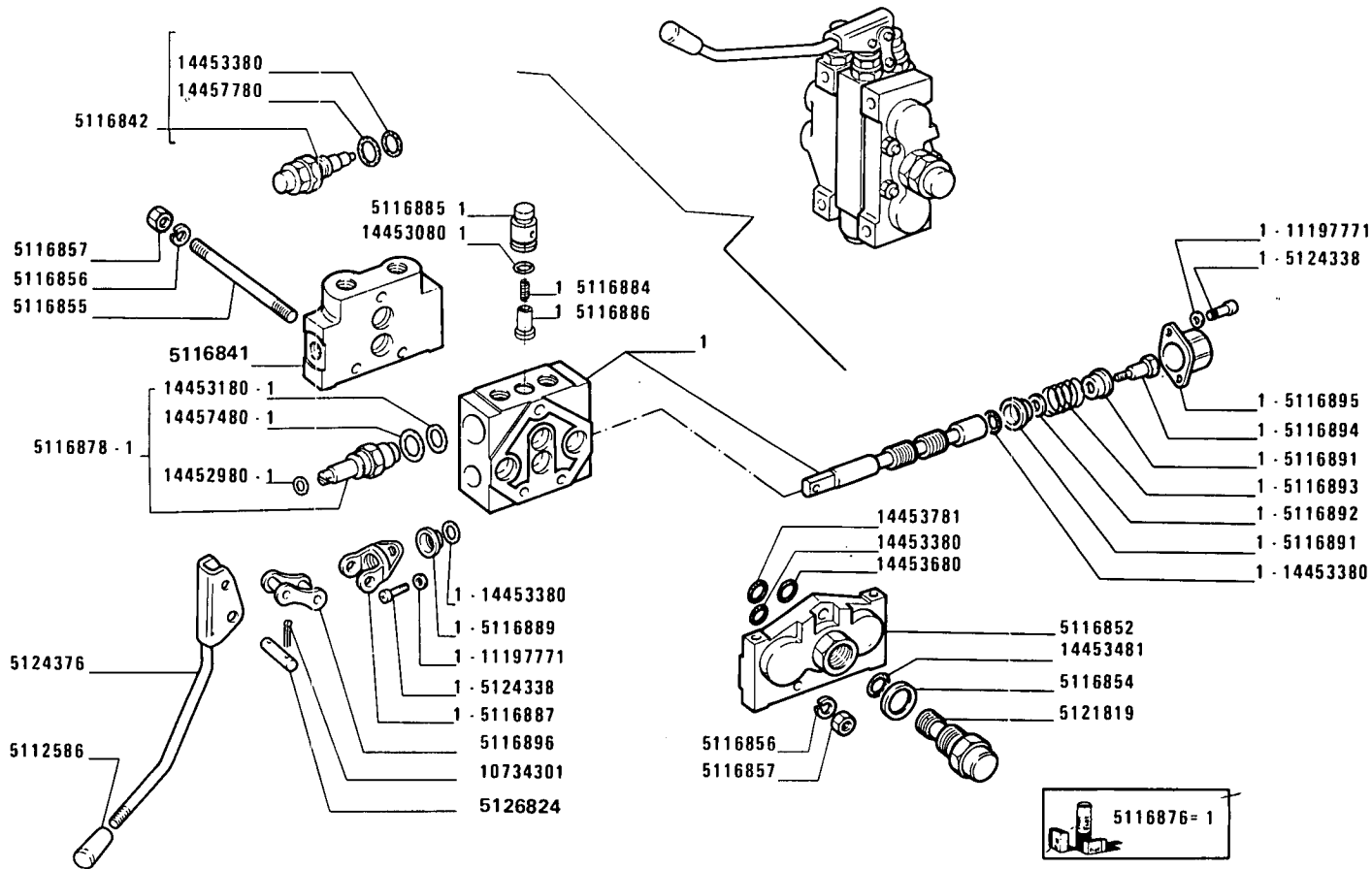
*Implement carrier
 Enganche de los utiles*

1.89.6



Varianti
Variantes
Varianten
Variations
Variantes

MODIF.	ANT. MODIF.	N. ORDIN.	Q.	DENOMINAZIONE	DESIGNATION	BENENNUNG	DESCRIPTION	DENOMINACIONES
		4999789	2	CUFFIA	CAPUCHON	MANSCHETTE	BOOT	CAPUCHON
		4999790	1	CUFFIA	CAPUCHON	MANSCHETTE	BOOT	CAPUCHON
		5112586	3	POMELLO	BOUTON	KNEBELGRIFF	KNOB	BOTON
		5113023	2	RACCORDO	RACCORD	STUTZEN	CONNECTION	RACOR
		5114380	1	LEVA	LEVIER	HEBEL	LEVER	PALANCA
		5115207	1	PIASTRA	PLAQUE	PLATTE	PLATE	PLACA
		5116309	1	RACCORDO	RACCORD	STUTZEN	CONNECTION	RACOR
		5116841	1	FIANCATA	COTE DE COQUE	SEITENWAND	SIDE PANEL	COSTADO
		5116842	1	VALVOLA COMPL.	SOUPAPE	VENTIL	VALVE	VALVULA
		5116852	1	FIANCATA COMPL.	COTE DE COQUE	SEITENWAND	SIDE PANEL	COSTADO
		5116854	1	GUARNIZIONE DI TENUTA	JOINT	DICHTUNG	GASKET	JUNTA
		5116856	6	ROSETTA DI SICUREZZA	RONDELLE FREIN	SICHERUNGSRING	LOCKWASHER	ARANDELA DE FRENO
		5116857	6	DADO	ECROU	MUTTER	NUT	TUERCA
		5116876	2	DISTRIBUTORE COMPL.	DISTRIBUTEUR	STEUERGERAET	DISTRIBUTOR VALVE	VALVULA DISTRIBUI- DORA
		5116878	2	VALVOLA COMPL.	SOUPAPE	VENTIL	VALVE	VALVULA
		5116884	3	MOLLA	RESSORT	FEDER	SPRING	RESORTE
		5116885	3	GUIDA DELLA VALVOLA	GUIDE-SOUPAPE	VENTILFUEHRUNG	VALVE GUIDE	GUIA DE VALVULA
		5116886	3	FLOTTANTE	FLOTTEUR	VENTILTRAEGER	CARRIER	VALVULA FLOTANTE
		5116887	3	SUPPORTO	SUPPORT	LAGER	SUPPORT	SOPORTE
		5116889	3	ANELLO RASCHIAOLIO	SEGMENT RACLEUR	OELABSTREIFRING	OILSCRAPER RING	ARO DE ENGRASE
		5116891	4	SCODELLINO	CUVETTE	TELLERSCHEIBE	CUP	PLATILLO
		5116892	4	DISTANZIALE	ENTRETOISE	ABSTANDSTUECK	SPACER	SEPARADOR
		5116893	3	MOLLA	RESSORT	FEDER	SPRING	RESORTE
		5116894	2	VITE	VIS	SCHRAUBE	SCREW	TORNILLO
		5116895	2	COPERCHIO	COUVERCLE	DECKEL	COVER	TAPA
		5116896	3	BIELLA	BIELLE	LASCHE	LINK	BIELA
		5116902	3	TIRANTE	TIRANT	STANGE	ROD	VARILLA
		5118335	1	DISTRIBUTORE COMPL	DISTRIBUTEUR	STEUERGERAET	DISTRIBUTOR VALVE	VALVULA DISTRIBUIDORA
		5118358	1	PUNTALE	TIGE	DRUCKSTANGE	ROD	VASTAGO
		5118359	4	SFERA	BILLE	KUGEL	BALL	BOLA
		5118360	1	BOCCOLA	DOUILLE	BUECHSE	BUSH	CASQUILLO
		5118361	2	SEDE	SIEGE	SITZ	SEAT	ASIENITO
		5118362	1	MOLLA	RESSORT	FEDER	SPRING	RESORTE
		5118363	1	ANELLO	BAGUE	RING	RING	ANILLO
		5118364	1	COPERCHIO	COUVERCLE	DECKEL	COVER	TAPA



C80.76

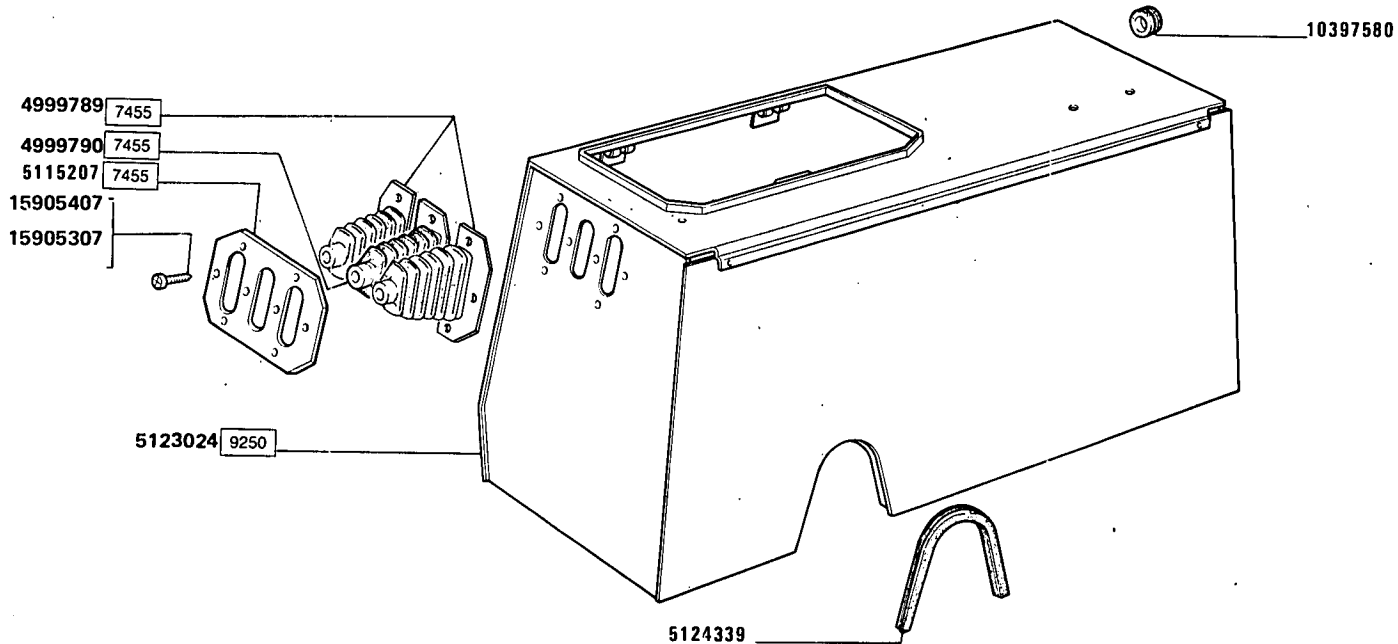
7450

DISTRIBUTORE A SEMPLICE DOPPIO EFFETTO (KONTAK)

Distributeur à simple double effet (KONTAK)
Einfach und doppeltwirkendes Steuerventil (KONTAK)

Simple double-effect distributor (KONTAK)
Distribudor de simple doble efecto (KONTAK)

366



C80.76

TRE DISTRIBUTORI A SEMPLICE DOPPIO EFFETTO (KONTAK)

Trois distrib. à simple double effet (K.)

Drei einfachen doppelwirkenden Steuerschiebern (K.)

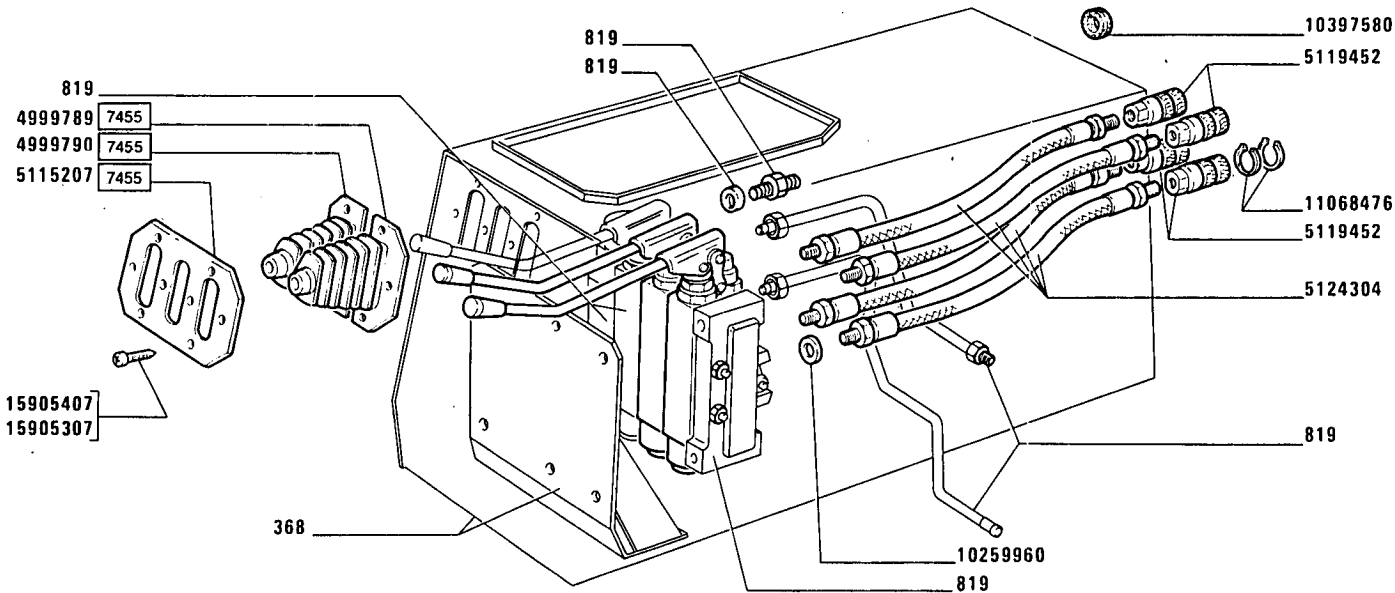
Three simple double-effect distributor (K.)

Tres distribuidores de simple doble efecto (K.)

367

5

MODIF.	ANT. MODIF.	N. ORDIN.	Q.	DENOMINAZIONE	DESIGNATION	BENENNUNG	DESCRIPTION	DENOMINACIONES
		4999789	1	CUFFIA	CAPUCHON	MANSCHETTE	BOOT	CAPUCHON
		4999796	1	CORNICE	MONTURE	RAHMEN	FRAME	MARCO
		5112586	1	POMELLO	BOUTON	KNEBELGRIFF	KNOB	BOTON
		5115206	1	PIASTRA	PLAQUE	PLATTE	PLATE	PLACA
		5116856	6	ROSETTA DI SICUREZZA	RONDELLE FREIN	SICHERUNGSRING	LOCKWASHER	ARANDELA DE FRENO
		5116857	6	DADO	ECROU	MUTTER	NUT	TUERCA
		5116876	1	DISTRIBUTORE	DISTRIBUTEUR	STEUERGERAET	DISTRIBUTOR VALVE	VALVULA DISTRIBUI- DORA
		5116878	1	VALVOLA COMPL.	SOUPAPE	VENTIL	VALVE	VALVULA
		5116884	1	MOLLA	RESSORT	FEDER	SPRING	RESORTE
		5116885	1	GUIDA DELLA VALVOLA	GUIDE-SOUPAPE	VENTILFUEHRUNG	VALVE GUIDE	GUIA DE VALVULA
		5116886	1	FLOTTANTE	FLOTTEUR	VENTILTRAEGER	CARRIER	VALVULA FLOTANTE
		5116887	1	SUPPORTO	SUPPORT	LAGER	SUPPORT	SOPORTE
		5116889	1	ANELLO RASCHIAOLIO	SEGMENT RACLEUR	OELABSTREIFRING	OILSCRAPER RING	ARO DE ENGRASE
		5116891	2	SCODELLINO	CUVETTE	TELLERSCHEIBE	CUP	PLATILLO
		5116892	1	DISTANZIALE	ENTRETOISE	ABSTANDSTUECK	SPACER	SEPARADOR
		5116893	1	MOLLA	RESSORT	FEDER	SPRING	RESORTE
		5116894	1	VITE	VIS	SCHRAUBE	SCREW	TORNILLO
		5116895	1	COPERCHIO	COUVERCLE	DECKEL	COVER	TAPA
		5116896	1	BIELLA	BIELLE	LASCHE	LINK	BIELA
		5116901	3	TIRANTE	TIRANT	STANGE	ROD	VARILLA
		5119452	2	ATTACCO RAPIDO	ATTAQUE	SOCKET	STUD	SOPORTE
		5124304	2	TUBO FLESSIBILE	TUYAU FLEXIBLE	SCHLAUCH	HOSE	MANGA FLEXIBLE
		5124338	4	VITE	VIS	SCHRAUBE	SCREW	TORNILLO
		5124374	1	LEVA	LEVIER	HEBEL	LEVER	PALANCA
		5126824	1	PERNO	AXE	BOLZEN	PIN	EJE
		10259960	2	GUARNIZIONE DI TENUTA	JOINT	DICHTUNG	GASKET	JUNTA
		10734301	1	COPIGLIA	GOUPILLE FENDUE	SPLINT	SPLIT PIN	PASADOR ABIERTO
		11068476	4	ANELLO DI SICUREZZA	ARRETOIR	SICHERUNGSRING	LOCKRING	ANILLO DE FRENO
		11197771	4	ROSETTA DI SICUREZZA	RONDELLE FREIN	SICHERUNGSRING	LOCKWASHER	ARANDELA DE FRENO
		14452980	1	GUARNIZIONE DI TENUTA	JOINT	DICHTUNG	GASKET	JUNTA
		14453080	1	GUARNIZIONE DI TENUTA	JOINT	DICHTUNG	GASKET	JUNTA
		14453180	1	GUARNIZIONE DI TENUTA	JOINT	DICHTUNG	GASKET	JUNTA
		14453380	5	GUARNIZIONE DI TENUTA	JOINT	DICHTUNG	GASKET	JUNTA
		14453680	6	GUARNIZIONE DI TENUTA	JOINT	DICHTUNG	GASKET	JUNTA



C80.76

7457

DISTRIB. S/D EFFETTO E UN DISTRIB. CON FLOAT PER TRATTORE CON UN DISTRIB. (KONTAK)

Distrib. s/d effet et un distrib. avec float pour tracteur avec un distrib. (Kontak) S-d effet distrib. and distrib. with float for tractor with one distrib. (Kontak) Ersts und doppelt Wirchender mit float für traktoren mit einen Steuerventil (Kontak) Distrib. s/d efecto y distrib. con float para tractor con un distrib. (Kontak)

380

MODIF.	ANT. MODIF.	N. ORDIN.	Q.	DENOMINAZIONE	DESIGNATION	BENENNUNG	DESCRIPTION	DENOMINACIONES
		539062	1	MANIGLIA	POIGNEE	GRIFF	HANDLE	MANECILLA
		569506	74	MOLLA	RÉSSORT	FEDER	SPRING	RESORTE
		5122904	74	CATENACCIO	VERROU	SPANNBUEGEL	LOCK	CERROJO
		5122905	37	SOPRASUOLA D COMPL.	PATIN DE ROUTE	STRASSENSCHUH	STREET PLATE	PATIN DE CARRETERA
		5122906	37	SOPRASUOLA S COMPL.	PATIN DE ROUTE	STRASSENSCHUH	STREET PLATE	PATIN DE CARRETERA
		10796901	74	COPIGLIA	GOUPILE FENDUE	SPLINT	SPLIT PIN	PASADOR ABIERTO

CLICK HERE TO **DOWNLOAD** THE COMPLETE MANUAL

- Thank you very much for reading the preview of the manual.
- You can download the complete manual from: www.heydownloads.com by clicking the link below



- Please note: If there is no response to CLICKING the link, please download this PDF first and then click on it.

CLICK HERE TO **DOWNLOAD** THE COMPLETE MANUAL