

**Ersatzteilliste /
Spare Parts List**

**KUBOTA
D722-BB**

CLICK HERE TO **DOWNLOAD** THE COMPLETE MANUAL

- Thank you very much for reading the preview of the manual.
- You can download the complete manual from: www.heydownloads.com by clicking the link below



- Please note: If there is no response to CLICKING the link, please download this PDF first and then click on it.

CLICK HERE TO **DOWNLOAD** THE COMPLETE MANUAL

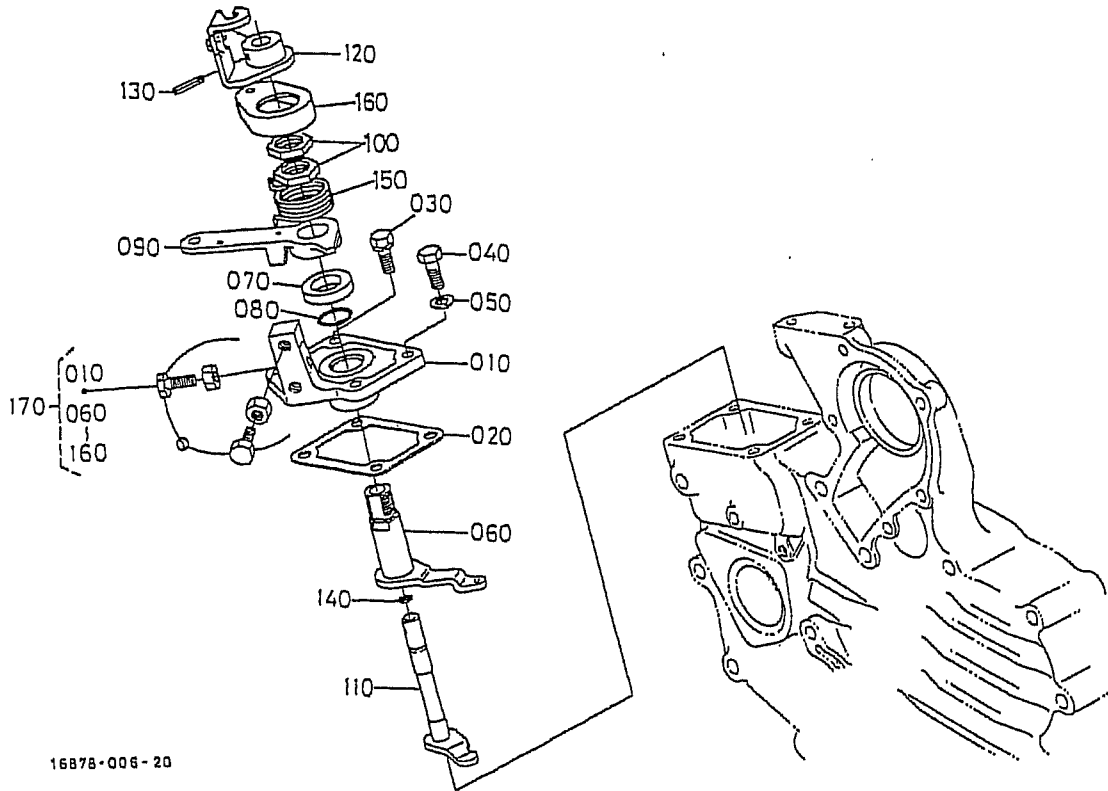
SOMMAIRE

<p>[D722-BB-EC-1/STD-2, D722-(E)BBS-EC-1/SAE-EC-1] [D722-B-GEN-1-S1]</p> <p>0001 BLOC MOTEUR..... B01-L</p> <p>0002 CARTER D' HUILE..... B01-R</p> <p>0003 CULASSE..... B02-L</p> <p>0004 CARTER DE DISTRIBUTION..... B02-R</p> <p>0005 COUVRE-CULASSE..... B03-L</p> <p>0006 FILTRE D' HUILE..... B03-R</p> <p>0007 JAUGE D' HUILE ET GUIDE..... B04-L</p> <p>0100 PALIERS DE VILEBREQUIN..... B04-R</p> <p>0101 ARBRE A CAMES ET ARBRE DE PIGNON FOU..... B05-L</p> <p>0102 PISTON ET VILEBREQUIN..... B05-R</p> <p>010301 VOLANT MOTEUR..... B06-R</p> <p>010302 VOLANT MOTEUR..... B07-L</p> <p>010303 VOLANT MOTEUR..... B07-R</p> <p>0105 ARBRE A CAMES DE CARBURANT..... B08-L</p> <p>0201 SOLENOIDE D' ARRET..... B08-R</p> <p>0202 POMPE D' INJECTION..... B09-L</p> <p>0203 POMPE D' INJECTION (PARTIES COMPOSANTES)..... B09-R</p> <p>020401 REGULATEUR DE VITESSES..... B10-R</p> <p>020402 REGULATEUR DE VITESSES..... B11-L</p> <p>0205 PLAQUE DE VITESSE-CONTROLE..... B11-R</p> <p>0206 PORTE-INJECTEUR ET BOUGIE DE PRECHAUFFAGE..... B12-L</p> <p>0207 PORTE-INJECTEUR (PARTIES COMPOSANTES)..... B12-R</p> <p>0300 FILTRE A CARBURANT..... B13-R</p> <p>0301 POMPE D' ALIMENTATION (MECHANIQUE).... B14-L</p> <p>040001 DYNAMO..... B14-R</p> <p>040002 DYNAMO..... B15-L</p> <p>0401 DYNAMO (PARTIES COMPOSANTES)..... B15-R</p> <p>0402 ALTERNATEUR..... B16-R</p> <p>0403 ALTERNATEUR (PARTIES COMPOSANTES).... C01-L</p> <p>040401 DEMARREUR..... C01-R</p> <p>040402 DEMARREUR..... C02-L</p> <p>040501 DEMARREUR (PARTIES COMPOSANTES)..... C02-R</p> <p>040502 DEMARREUR (PARTIES COMPOSANTES)..... C03-L</p> <p>040503 DEMARREUR (PARTIES COMPOSANTES)..... C03-R</p> <p>0406 CONTACT A HUILE /THERMOMETRE ET OBTURATEUR..... C04-L</p> <p>0500 BRIDE A EAU ET THERMOSTAT..... C04-R</p> <p>0501 POMPE A EAU..... C05-L</p> <p>050201 RADIATEUR..... C05-R</p> <p>050202 RADIATEUR..... C06-L</p> <p>050301 TUYAU D' EAU..... C06-R</p> <p>050302 TUYAU D' EAU..... C07-L</p> <p>050303 TUYAU D' EAU..... C07-R</p> <p>050401 VENTILATEUR..... C08-L</p> <p>050402 VENTILATEUR..... C08-R</p> <p>0600 SOUPAPES ET CULBUTEURS..... C09-L</p> <p>0601 COLLECTEUR D' ADMISSION..... C10-L</p>	<p>0602</p> <p>060301</p> <p>060302</p> <p>0604</p> <p>060501</p> <p>060502</p> <p>080001</p> <p>080002</p> <p>080101</p> <p>080102</p> <p>0808</p> <p>080901</p> <p>080902</p> <p>■</p>	<p>COLLECTEUR D' ECHAPPEMENT..... C10-L</p> <p>FILTRE A AIR..... C10-R</p> <p>FILTRE A AIR..... C11-L</p> <p>TUYAU D' ADMISSION..... C11-R</p> <p>SILENCIEUX..... C12-L</p> <p>SILENCIEUX..... C12-R</p> <p>INDICATEUR DE PRECHAUFFAGE ET TEMPORISATEUR..... C13-L</p> <p>INDICATEUR DE PRECHAUFFAGE ET TEMPORISATEUR..... C13-R</p> <p>INTERRUPTEUR DE DEMARREUR..... C14-L</p> <p>INTERRUPTEUR DE DEMARREUR..... C14-R</p> <p>ACCESSOIRES ET PIECES DE SERVICE.... C15-L</p> <p>ETIQUETTE ET MANUEL DE L' UTILISATEUR..... C15-R</p> <p>ETIQUETTE ET MANUEL DE L' UTILISATEUR..... C16-L</p> <p>INDEX NUMERIQUE..... D01-L</p>
---	--	--

0205

SPEED CONTROL PLATE
 PLAQUE DE VITESSE-CONTROLE
 GESCHWINDIGKEITS-REGLERPLATTE

B11-R



16878-006-20

A:D722-BB-EC-1/STD-2 B:D722-(E)BBS-EC-1/SAE-EC-1 C:D722-B-GEN-1-S1

REF.No. POS.No. BILD-Nr.	PART No. REFERENCE BESTELL-Nr.	PART NAME	DESIGNATION	BEZEICHNUNG	Q' TY/S. No. Q' TE/No. S. STUECK/S. Nr.			I.C.	REMARKS REMARQUES BEMERKUNGEN
					A	B	C		
010	15841-5711-0	PLATE, SPEED CONTROL	PLAQUE, VITE-CONTROLE	UMLAUFREGLERPLATTE	1				
020	15862-5721-0	GASKET, CONTROL PLATE	JOINT, PLAQUE CONTR.	DICHTUNG	1	752018			
020	15841-5721-2	GASKET, CONTROL PLATE	JOINT, PLAQUE CONTR.	DICHTUNG	1	752019			
030	01023-50618	BOLT	VIS	BOLZEN	2				
040	01053-50618	BOLT	VIS	BOLZEN	2				
050	15601-9665-0	GASKET	JOINT	DICHTUNGSPLATTE	2				
060	15841-5611-0	LEVER, GOVERNOR	LEVIER DE REGULAT.	REGLERHEBEL	1				
070	15841-5724-0	COLLAR	COLLIER	HUELSE	1				
080	04811-10160	O RING	JOINT TORIQUE	O RING	1	WJ4800			
080	04814-10160	O RING	JOINT TORIQUE	O RING	1	W10001			
090	16667-5715-0	LEVER, SPEED CONTROL	LEVIER DE VIT-CONTRO	DREHZAHVERSTELHEBEL	1				
100	15841-9201-0	NUT, SPEED CONTROL	EUROU DE COMMAND	MUTTERDREHZAHREGLER	2				
110	16878-5774-0	SHAFT, LEVER	ARBRE D'ARRET MOTEUR	HEBELWELLE	1				
120	16851-5772-0	LEVER, ENGINE STOP	LEVIER D'ARRET	MOTOR-STOPHEBEL	1	761958			
120	17580-5772-0	LEVER, ENGINE STOP	LEVIER D'ARRET	MOTOR-STOPHEBEL	1	761959			
120	16851-5772-0	LEVER, ENGINE STOP	LEVIER D'ARRET	MOTOR-STOPHEBEL	1	825651			
130	05411-00318	PIN, SPRING	GOUILLE-RESSORT	STIFT, FEDR	1				
140	04811-10070	O RING	JOINT TORIQUE	O RING	1	WJ4800			
140	04814-10070	O RING	JOINT TORIQUE	O RING	1	W10001			
150	16878-5792-0	SPRING, RETURN	RESSORT DE RAPPEL	RUECKZUGFEDER	1				
160	16866-5730-0	CAP	BOUCHON	KAPPE	1				
170	16866-5700-0	COMP. PLATE, SPEED CO.	ENS. PLATEAU DE COMM.	GRP. UMLAFREGLERPLAT.	1				

CLICK HERE TO **DOWNLOAD** THE COMPLETE MANUAL

- Thank you very much for reading the preview of the manual.
- You can download the complete manual from: www.heydownloads.com by clicking the link below



- Please note: If there is no response to CLICKING the link, please download this PDF first and then click on it.

CLICK HERE TO **DOWNLOAD** THE COMPLETE MANUAL