

ZETOR

7500

7500

8500

8500

9500

9500

10500

TURBO

TURBO

TURBO

TURBO

TURBO

INTERCOOLER

Katalog náhradních dílů

Ersatzteilkatalog

Spare parts catalog

Catalogue des pièces détachées

6/03 Catálogo de piezas de repuesto

CLICK HERE TO **DOWNLOAD** THE COMPLETE MANUAL

- Thank you very much for reading the preview of the manual.
- You can download the complete manual from: www.heydownloads.com by clicking the link below



- Please note: If there is no response to CLICKING the link, please download this PDF first and then click on it.

CLICK HERE TO **DOWNLOAD** THE COMPLETE MANUAL

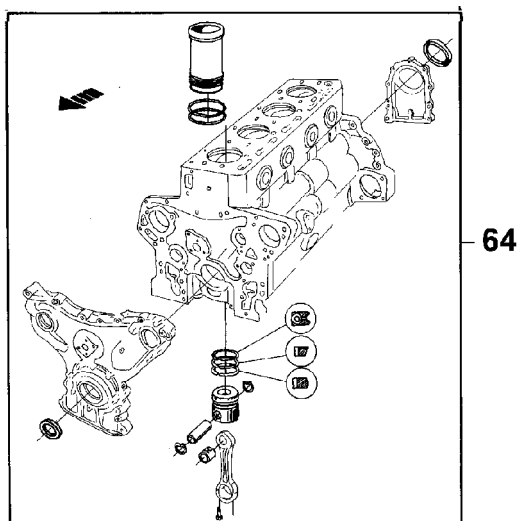
INDICE

Grupo	Denominación	Página
	NOTAS EXPLICATIVAS AL PRESENTE CATÁLOGO DE LOS REPUESTOS	17
18	MOTOR	18
18	BLOQUE MOTOR.....	18
25	MECANISMO DEL ÁRBOL CIGUENAL.....	25
27	DISTRIBUCIÓN.....	27
28	CULATA.....	28
32	BOMBA DE ACEITE.....	32
33	SUMINISTRO DE COMBUSTIBLE.....	33
52	COMPRESOR.....	52
54	DEPURADOR DE AIRE SECO.....	54
56	ADMISSION DE AIRE.....	56
58	SISTEMA DE REFRIGERACIÓN.....	58
66	ESCAPE.....	66
68	FILTRACIÓN Y ENFRIAMIENTO DEL ACEITE DEL MOTOR.....	68
70	BOMBA DE AGUA.....	70
73	UNIDAD EQUILIBRADA.....	73
74	EMBRAGUE.....	74
78	SOBREALIMENTACIÓN.....	78
81	CAULENTADOR DEL LÍQUIDO DE REFRIGERACIÓN.....	81
82	SOBREALIMENTACIÓN Y ENFRIADOR.....	82
85	ACCESORIOS DEL MOTOR.....	85
86	MECANISMOS DE TRANSMISION	86
86	CAJA DEL EMBRAGUE.....	86
90	ÁRBOL DEL EMBRAGUE.....	90
91	CAJA DE CAMBIOS.....	91
95	CAJA DE DESMULTIPLICACIÓN.....	95
97	ACOPLAMIENTO DE DIENTES.....	97
98	MULTIPLICADOR DEL PAR MOTOR.....	98
101	REDUCTOR PARA VELOCIDADES REDUCIDAS.....	101
105	INVERSIÓN DE LA MARCHA.....	105
110	ÁRBOL DE TOMA DE FUERZA.....	110
112	ÁRBOL DE TOMA DE FUERZA PARA 540 (750 r.p.m.) y 1000 r.p.m.....	112
114	ÁRBOL DE TOMA DE FUERZA PARA 1000 r.p.m.....	114
115	CUBRE- ÁRBOL DE TOMA DE FUERZA.....	115
117	ÁRBOL DELANTERO DE TOMA.....	117
121	MANDO ELECTROHIDRÁULICO DEL ÁRBOL TRASERO Y DELANTERO DE TOMA.....	121
122	DISTRIBUIDOR DE LA CAJA DE CAMBIOS.....	122
126	MECANISMO DEL CAMBIO DE VELOCIDADES.....	126
128	CAJA DEL DIFERENCIAL.....	128
132	ACCESORIOS CAJA DEL DIFERENCIAL PHOENIX.....	132
133	SEMI-EJES TRASEROS.....	133
135	CAJA DEL DIFERENCIAL DEL EJE DELANTERO ACCIONADO.....	135
140	CAJA DEL DIFERENCIAL DEL EJE DELANTERO ACCIONADO CON DIFERENCIAL AUTOMÁTICO.....	140
142	EJE DE MANDO.....	142
148	CABEZA DE LA RUEDA CON REDUCTOR.....	148
151	ÁRBOL ARTICULADO COMPLETO.....	151
153	ÁRBOL ARTICULADO CON FRENO COMPLETO.....	153
155	MANDO DE LA BOMBA DEL CIRCUITO HIDRÁULICO Y DEL COMPRESOR DEL ACONDICIONAMIENTO.....	155
156	REFRIGERADOR DE ACEITE DE LA CAJA DE CAMBIO.....	156
158	EMBRAGUE DEL EJE DELANTERO ACCIONADO.....	158
160	EMBRAGUE DEL EJE DELANTERO ACCIONADO.CARRARO.....	160
162	DISTRIBUIDOR DE LA CAJA DE CAMBIOS.....	162
165	CAJA DE CAMBIOS DE TRES GRADOS.....	165
169	CAJA DE DÉMULTIPLICACIÓN.....	169
171	MULTIPLICADOR DE TRES GRADOS.....	171
174	CAMBIO DE VELOCIDADES A TRES MARCHAS.....	174
178	CHASIS	178
178	ÁRBOL DELANTERO CON CONSOLA.....	178
180	ÁRBOL DELANTERO CON CONSOLA.....	180
183	PIEZAS EXTENDIDAS UNAMORTIGUADAS.....	183
185	PIEZAS EXTENDIDAS UNAMORTIGUADAS FRENADAS.....	185
187	RUEDAS TRASERAS.....	187
190	BARRAS DE DIRECCIÓN.....	190
191	BARRAS DE DIRECCIÓN.....	191
192	FRENO DE CARDAN DELANTERO.....	192
197	FRENOS DE TAMBOR DELANTEROS.....	197
203	FRENO DE PIE.....	203
207	MANDO DE LOS FRENOS DE AIRE.....	207
209	FRENOS DE AIRE DE UNA Y DE DOS MANGUERAS PARA REMOLQUES.....	209
211	FRENO DE MANO.....	211
213	DISPOSITIVOS DE AIRE PARA LOS CONMUTADORES DE MANDO.....	213
216	FRENOS DE AIRE PARA REMOLQUES.....	216
218	FRENOS DE AIRE DE UNA Y DE DOS MANGUERAS PARA REMOLQUES.....	218
224	FRENOS DE AIRE DE DOS MANGUERAS PARA REMOLQUES.....	224
227	FRENOS DE HIDRÁULICO REMOLQUES.....	227
229	PESOS ADICIONALES DE LAS RUEDAS TRASERAS.....	229
231	PESOS ADICIONALES DEL EJE DELANTERO DEBAJO DEL BASTIDOR.....	231
232	PESOS ADICIONALES DEL EJE DELANTERO DELANTE DEL BASTIDOR.....	232

MOTOR - MOTOR - ENGINE - MOTEUR - MOTOR

002

4



002					002		
1	2	3	4	5	6	7	
002	1	36	78.002.087	Jehlové ložisko - Nadellager - Needle bearing - Roulement à aiguilles - Cojinete de agujas	6	sk.020 HK 4520	
002	2	37	78.002.091	Zátka - Stopfen - Plug - Bouchon - Tapón	1	M 20x1,5	
002	2	37	97-2701	Zátka - Stopfen - Plug - Bouchon - Tapón		X	
002	2	37a	78.295.180	Konzola - Konsole - Bracket - Console - Consola	1		
002	1	38	95-0118	Výpustný kohout - Ablasshahn - Drain cock - Robinet de vidange - Grifo de purga	1		
002	1	39	95-0122	Těsnící kroužek - Dichtungsring - Sealing ring - Anneau - d'étanchéité - Anillo de junta	1		
002	1	40	97-2135	Těsnící kroužek - Dichtungsring - Sealing ring - Anneau - d'étanchéité - Anillo de junta	1	16x20 ČSN 02 9310.3	
002	1	41	97-2562	Zátka - Stopfen - Plug - Bouchon - Tapón	2	M 16x1,5 ČSN 02 1915.15	
002	1	42	97-2723	Zátka - Stopfen - Plug - Bouchon - Tapón	1	M 16x1,5 ČSN 02 1915.5	
002	2	44	97-4266	Kroužek - Ring - Ring - Anneau - Anillo	2	52x42 ČSN 02 9280.2	
002	2	44	97-4265	Kroužek - Ring - Ring - Anneau - Anillo		X	
002	2	44	97-4424	Kroužek - Ring - Ring - Anneau - Anillo		X	
002	2	45	97-4534	Kroužek - Ring - Ring - Anneau - Anillo	1	18x2 ČSN 02 9281.9	
002	2	46	97-4536	Kroužek - Ring - Ring - Anneau - Anillo	2	22x2 ČSN 02 9281.9	
002	1	47	99-2549	Šroub - Schraube - Bolt - Vis - Tornillo	2	M 10x35 ČSN 02 1176.25	
002	1	48	99-2558	Šroub - Schraube - Bolt - Vis - Tornillo	1	M 8x35 ČSN 02 1176.55	
002	1	49	99-2576	Šroub - Schraube - Bolt - Vis - Tornillo	1	M 8x35 ČSN 02 1176.25	
002	1	50	99-2577	Šroub - Schraube - Bolt - Vis - Tornillo	1	M 8x90-ČSN 02 1176.25	
002	1	51	99-2584	Šroub - Schraube - Bolt - Vis - Tornillo	1	M 10x28 ČSN 02 1176.55	
002	2	52	99-3641	Matice - Mutter - Nut - Ecrrou - Tuerca	5	M 8 ČSN 02 1401.55	
002	2	53	99-4636	Podložka - Unterlegscheibe - Washer - Rondelle - Arandela	24	8,4 ČSN 02 1744.05	
002	1,2	54	99-4806	Podložka - Unterlegscheibe - Washer - Rondelle - Arandela	29	8 ČSN 02 1740.05	
002	2	55	99-6496	Kolík - Stift - Pin - Goupille cylindrique - Pasador	4	8x16 ČSN 02 2150.20	
002	2	56	99-8652	Šroub - Schraube - Bolt - Vis - Tornillo	20	M 8x30 ČSN 02 1101.15	
002	2	57	99-8653	Šroub - Schraube - Bolt - Vis - Tornillo	9	M 8x35 ČSN 02 1101.15	
002	2	58	99-8657	Šroub - Schraube - Bolt - Vis - Tornillo	15	M 8x55 ČSN 02 1101.15	
002	1	59	99-9006	Šroub Z 8520-10540 - Schraube - Bolt - Vis - Tornillo	2	M 8x18 ČSN 02 1103.15	
002	1	60	99-9009	Šroub - Schraube - Bolt - Vis - Tornillo	2	M 8x25 ČSN 02 1103.15	
002	1. přebroušení - 1. Nachschliff - 1st crankshaft regrind - 1^{ere} rectification - 1^o rectificado del cigüenal						(0,25 mm)
003	8	11	78.003.031	Pánev ojnice - Pleuelstangenschale - Connecting rod big end liner - Coussinet de tête de bielle - Casquillo del cojinete de la biela	8		
002	1	20	78.002.174	Pánev ložiska horní - Obere Lagerschale - Plain bearing top liner - Coussinet supérieur du palier - Casquillo superior del cojinete	4		

sk.020 - Montuje se se skupinou 020 - Wird montiert bei gleichzeitiger Montage der Gruppe 020- Mounted in case the group 020 has been mounted too - Monté en cas du montage simultané du groupe 020 - Montado en caso del montaje contemporáneo del grupo 020

MOTOR - MOTOR - ENGINE - MOTEUR - MOTOR

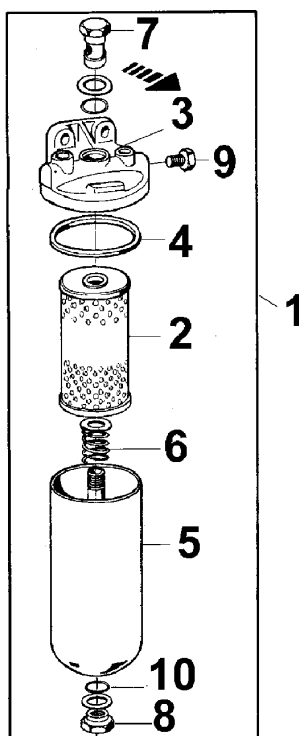
005							005
1	2	3	4	5	6	7	
005	10	57	99-6746	Kolík - Stift - Pin - Goupille cylindrique - Pasador	1		
005	10	59	99-8624	Šroub - Schraube - Bolt - Vis - Tornillo	4	M 6x28 ČSN 02 1101.15	
005	10	59	99-8625	Šroub - Schraube - Bolt - Vis - Tornillo		X	
005	10	60	99-8659	Šroub - Schraube - Bolt - Vis - Tornillo	8	M 8x65 ČSN 02 1101.15	
005	10	61	99-9004	Šroub - Schraube - Bolt - Vis - Tornillo	4	M 8x16 ČSN 02 1103.13	
005	10	62	99-9008	Šroub - Schraube - Bolt - Vis - Tornillo	5	M 8x22 ČSN 02 1103.15	
005	10	62	99-9013	Šroub - Schraube - Bolt - Vis - Tornillo		X	
005	10a	63	13.350.040	Kabel ke žhavicí svíčke - Kabel zur Glühkerze - Glow plug cable - Cable pour bougie à icadescence - Cable de la bujía incandescente	1		
005	10a	64	13.350.050	Kabel ke žhavicí svíčke - Kabel zur Glühkerze - Glow plug cable - Cable pour bougie à icadescence - Cable de la bujía incandescente	3		

009b							009b
1	2	3	4	5	6	7	
009b	15	10	93-0488	Nosič závaží úplný - Vollst. Gewichtsträger - Weight carrier assy - Portemasselottes complet - Porta-pesos completo	1		
009b	15	11	93-0596	Skříň regulátoru Z 7520, 7540 - Reglergehäuse - Governor housing - Corps du régulateur - Caja del regulator	1		
009b	15	11	93-3779	Skříň regulátoru Z 10540 - Reglergehäuse - Governor housing - Corps du régulateur - Caja del regulator	1		
009b	15	11	93-4006	Skříň regulátoru Z 8520-9540 - Reglergehäuse - Governor housing - Corps du régulateur - Caja del regulator	1		
009b	15	12	93-0598	Víko - Deckel - Cover - Couvercle - Tapa	1		
009b	15	13	93-0637	Šroub dorazu - Anschlagsschraube - Stop bolt - Vis de butée - Tornillo de tope	1		
009b	15	14	93-0639	Úplný rotor - Vollst. Rotor - Rotor assy - Rotor complet - Rotor completo	1		
009b	15	15	93-0647	Pružná podložka - Elastische Unterlegscheibe - Elastic washer - Rondelle grower - Arandela elástica	1		
009b	15	16	93-0648	Matice - Mutter - Nut - Ecrou - Tuerca	1		
009b	15	17	93-0649	Pojistná matice - Sicherungsmutter - Lock nut - Ecrou de blocade - Tuerca de seguridad	2		
009b	15	18	93-0650	Čep - Bolzen - Pin - Axe - Perno -	1		
009b	15	19	93-0651	Podložka - Unterlegscheibe - Washer - Rondelle - Arandela	1	S=1,0 mm	
009b	15	20	93-0652	Třílístá pružina - Dreiblattfeder - Three-leaf spring - Resort à trois lames - Resorte de tres hojas	1		
009b	15	21	93-0653	Pojistný kroužek - Sicherungsring - Circlip - Anneau de retenue - Anillo de seguridad	1		
009b	15	22	93-0654	Čep - Bolzen - Pin - Axe - Perno	2	*	
009b	15	23	93-0655	Čep volnoběhu - Bolzen des Leerlaufes - Idle run pin - Axe de la marche á vide - Perno del giro libre	1		
009b	15	24	93-0656	Pouzdro korektoru - Korrektorsgehäuse - Corrector bush - Fourreau de correcteur - Casquillo del corector	2		
009b	15	25	93-0657	Vymezovací podložka - Ausgleichunterlage - Adjusting shim - Rondelle de réglage - Arandela distanciadora	2	S=0,1 mm	
009b	15	25	93-0659	Vymezovací podložka - Ausgleichunterlage - Adjusting shim - Rondelle de réglage - Arandela distanciadora	3	S=0,5 mm	
009b	15	25	93-0658	Vymezovací podložka - Ausgleichunterlage - Adjusting shim - Rondelle de réglage - Arandela distanciadora	3	S=0,2 mm	
009b	15	26	93-0661	Pružina - Feder - Spring - Ressort - Resorte	1		
009b	15	27	93-0662	Pružina - Feder - Spring - Ressort - Resorte	1		
009b	15	28	93-0663	Ložisko - Lager - Bearing - Roulement - Cojinete	1		
009b	15	29	93-0664	Pouzdro - Buchse - Bush - Manchon - Buje	2		
009b	15	30	93-4011	Ložisko - Lager - Bearing - Roulement - Cojinete	1	6200 A 2RSR ČSN 02 4640	
009b	15	30	93-0665	Ložisko - Lager - Bearing - Roulement - Cojinete		X	
009b	15	31	93-0666	Kámen - Gleitstein - Block - Dé - Patín (taco)	2	*	
009b	15	32	93-0668	Čep Z 8520-9540 - Bolzen - Pin - Axe - Perno	1		
009b	15	32	93-3785	Čep Z 10540 - Bolzen - Pin - Axe - Perno	1		
009b	15	33	93-0669	Vymezovací podložka - Ausgleichunterlage - Adjusting shim - Rondelle de réglage - Arandela distanciadora	1	S=0,6 mm	
009b	15	33	93-0670	Vymezovací podložka - Ausgleichunterlage - Adjusting shim - Rondelle de réglage - Arandela distanciadora	1	S=0,5 mm	
009b	15	33	93-0671	Vymezovací podložka - Ausgleichunterlage - Adjusting shim - Rondelle de réglage - Arandela distanciadora	1	S=0,4 mm	
009b	15	33	93-0672	Vymezovací podložka - Ausgleichunterlage - Adjusting shim - Rondelle de réglage - Arandela distanciadora	1	S=0,3 mm	
009b	15	33	93-0673	Vymezovací podložka - Ausgleichunterlage - Adjusting shim - Rondelle de réglage - Arandela distanciadora	1	S=0,2 mm	
009b	15	34	93-0674	Kluzná objímka - Gleithülse - Sliding sleeve - Douille coulissante - Manguito deslizante	1		
009b	15	35	93-0675	Opěrka Z 8520-9540 - Stütze - Rest - Pièce d'appui - Anillo de apoyo	1		
009b	15	35	93-3774	Opěrka Z 10540 - Stütze - Rest - Pièce d'appui - Anillo de apoyo		X	
009b	15	36	93-0676	Střední čep - Mittelbolzen - Centre pin - Axe central - Perno central	1		
009b	15	37	93-3790	Páka dvojitá Z 10540 - Doppelarmhebel - Double lever - Levier á deux bras - Palanca doble	1		
009b	15	37	93-3777	Páka dvojitá Z 10540 - Doppelarmhebel - Double lever - Levier á deux bras - Palanca doble		X	
009b	15	37	93-4016	Páka dvojitá Z 8520-9540 - Doppelarmhebel - Double lever - Levier á deux bras - Palanca doble	1		
009b	15	37	93-4012	Páka dvojitá - Doppelarmhebel - Double lever - Levier á deux bras - Palanca doble		X	

MOTOR - MOTOR - ENGINE - MOTEUR - MOTOR

009g

20



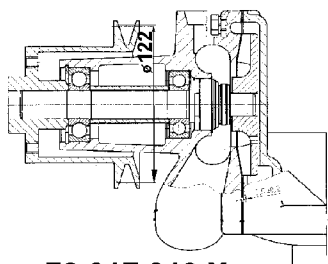
009g JEDNOSTUPŇOVÝ ČISTIČ PALIVA - EINSTUFFIGER KRAFTSTOFFILTER - ONE-STAGE FUEL FILTER - FILTRE À COMBUSTIBLE À UN SEUL ÉTAGE - PURIFICADOR DE COMBUSTIBLE DE UN SOLO GRADO 009g

1	2	3	4	5	6	7
009g	20	1	78.009.094	Jednostupňový čistič paliva - Einstuffiger Kraftstofffilter - One-stage fuel filter - Filtre à combustible à un seul étage - Purificador de combustible de un solo grado	1	
009g	20	2	93-1260	Filtrační vložka paliva - Kraftstoff-Filtrierungseinsatz - Fuel filter filtering element - Cartouche filtrante le combustible - Cartucho filtrante de combustible	1	
009g	20	3	93-1261	Víko - Deckel - Cover - Couvercle - Tapa	1	
009g	20	4	93-1262	Těsnění - Dichtung - Gasket - Joint d'étanchéité - Junta	1	
009g	20	5	93-1263	Baňka se svorníkem - Kolben mit Shaft - Flask with stem - Cuve avec cheville centrale - Recipiente con vástago	1	
009g	20	6	93-1264	Pružina s podložkou - Feder mit Unterlegscheibe - Spring with washer - Resorte avec rondelle - Resorte con arandela	1	
009g	20	7	93-1265	Matic - Mutter - Nut - Ecrou - Tuerca	1	
009g	20	8	93-1266	Vypouštěcí matic - Ablassmutter - Draining nut - Ecrou dévacuation - Tuerca de evacuación	1	
009g	20	9	93-1267	Zátka - Stopfen - Plug - Bouchon - Tapón	1	M 12x1,5
009g	20	10	97-4535	Těsnící kroužek - Dichtungsring - Sealing ring - Anneau - d'étanchéité - Anillo de junta	2	20x2 ČSN 02 9281.9

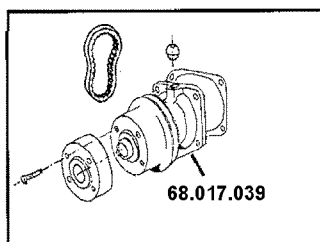
MOTOR - MOTOR - ENGINE - MOTEUR - MOTOR

013							013
1	2	3	4	5	6	7	
013	24a	66	99-3508	Matice Z 8520-9540 - Mutter - Nut - Ecrou - Tuerca	2	M 5 ČSN 02 1401.29	
013	24	67	99-3509	Matice - Mutter - Nut - Ecrou - Tuerca	4	M 6 ČSN 02 1401.29	
013	24	68	99-3511	Matice - Mutter - Nut - Ecrou - Tuerca	1	M 10 ČSN 02 1401.29	
013	24	69	99-4440	Podložka Z 7520, 7540 - Unterlegscheibe - Washer - Rondelle - Arandela	2	8,4 ČSN 02 1702.19	
013	24a	70	99-4504	Podložka Z 8520-9540 - Unterlegscheibe - Washer - Rondelle - Arandela	2	5 ČSN 02 1740.09	
013	24, 24a	71	99-4507	Podložka - Unterlegscheibe - Washer - Rondelle - Arandela	5	10 ČSN 02 1740.09	
013	24	72	99-4543	Podložka - Unterlegscheibe - Washer - Rondelle - Arandela	1	11 ČSN 02 1729.19	
013	24a	73	99-4550	Podložka Z 8520-9540 - Unterlegscheibe - Washer - Rondelle - Arandela	2	5,5 ČSN 02 1729.19	
013	24	74	99-4655	Podložka - Unterlegscheibe - Washer - Rondelle - Arandela	10	6,4 ČSN 02 1745.09	
013	24	75	99-4806	Podložka Z 7520, 7540 - Unterlegscheibe - Washer - Rondelle - Arandela	2	8 ČSN 02 1740.05	
013	24	76	99-4807	Podložka Z 7520, 7540 - Unterlegscheibe - Washer - Rondelle - Arandela	2	10 ČSN 02 1740.05	
013	24	77	99-4895	Podložka - Unterlegscheibe - Washer - Rondelle - Arandela	4	8,4 ČSN 02 1746.09	
013	24a	78	99-9207	Podložka Z 8520-9540 - Unterlegscheibe - Washer - Rondelle - Arandela	2	10,5 ČSN 02 1751.05	
013	24	79	53.800.006	Hadicová spona - Band des Schlauchs - Hose clip - Collier du tuyau - Abrazadera de la manguera	2		
013	24	79	53.800.056	Hadicová spona - Band des Schlauchs - Hose clip - Collier du tuyau - Abrazadera de la manguera	2		

Z 7520, Z 7540

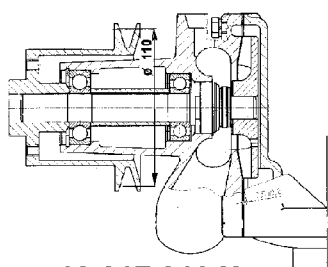


78.017.019 X
78.017.029 X
78.017.039

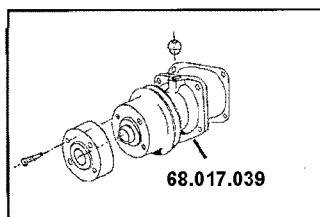


78.000.018

Z 8520, Z 8540, Z 9520, Z 9540

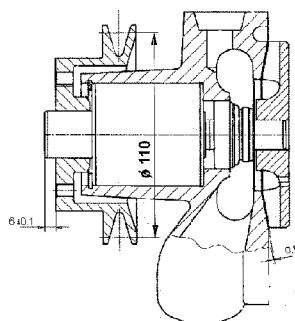


10.017.019 X
10.017.029 X
10.017.039

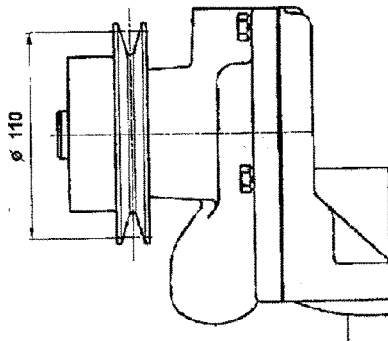


78.000.017

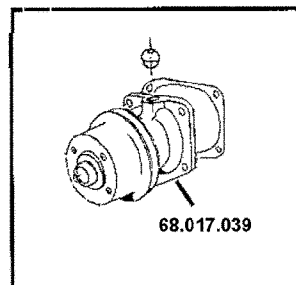
Z 10540



68.017.039



13.017.029



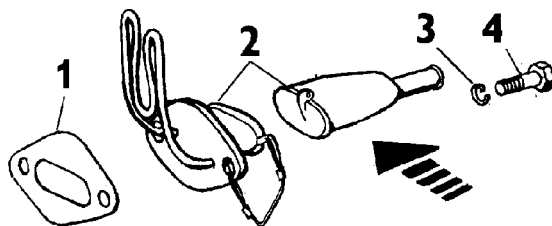
78.000.019

017							017
1	2	3	4	5	6	7	
017	29	2	78.017.029	Vodní čerpadlo - celek Z 7520, 7540 - Vollst. Wasserpumpe - Water pump assy - Pompe à eau complet - Bomba de agua completa		X	
017	29	2	78.017.039	Vodní čerpadlo - celek Z 7520, 7540 - Vollst. Wasserpumpe - Water pump assy - Pompe à eau complet - Bomba de agua completa		X	
017	29	2a	13.017.029	Vodní čerpadlo - celek Z 10540 - Vollst. Wasserpumpe - Water pump assy - Pompe à eau complet - Bomba de agua completa	1	BT	
017	29	3	13.017.010	Těleso Z 10540 - Körper - Body - Corps - Cuerpo	1		
017	29	3	78.017.013	Těleso Z 7520-9540 - Körper - Body - Corps - Cuerpo	1		
017	29	4	68.017.004	Oběžné kolo Z 10540 - Laufrad - Impeller wheel - Roue centrifuge - Propulsor	1		
017	29	4	78.017.004	Oběžné kolo Z 7520-9540 - Laufrad - Impeller wheel - Roue centrifuge - Propulsor		X	
017	29	4a	68.017.012	Ložiskové těleso Z 10540 - Lagerkörper - Bearing body - Corps de roulement - Cuerpo de cojinete	1		
017	29	4a	78.017.012	Ložiskové těleso Z 7520-9540 - Lagerkörper - Bearing body - Corps de roulement - Cuerpo de cojinete		X	
017	29	5	68.017.091	Hřídelové axiální těsnění - Wellendichtung - Shaft seal - Joint d'étanchéité de l'arbre - Anillo obturador	1		
017	29	5	78.017.091	Hřídelové axiální těsnění - Wellendichtung - Shaft seal - Joint d'étanchéité de l'arbre - Anillo obturador		X	

MOTOR - MOTOR - ENGINE - MOTEUR - MOTOR

028

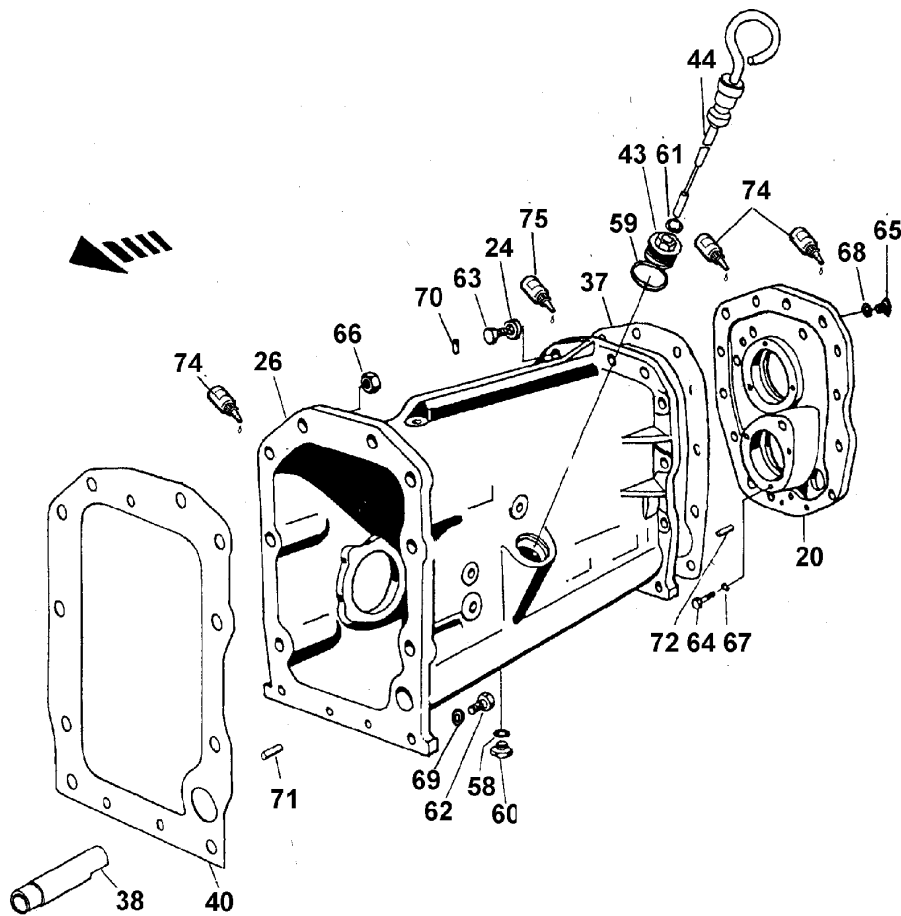
36



028 OHŘÍVAČ CHLADÍCÍ KAPALINY - KÜHLMITTELERWÄRMER - COOLANT HEATER - RECHAUFFEUR DU LIQUIDE DE REFROIDISSEMENT - CAULENTADOR DEL LÍQUIDO DE REFRIGERACIÓN 028

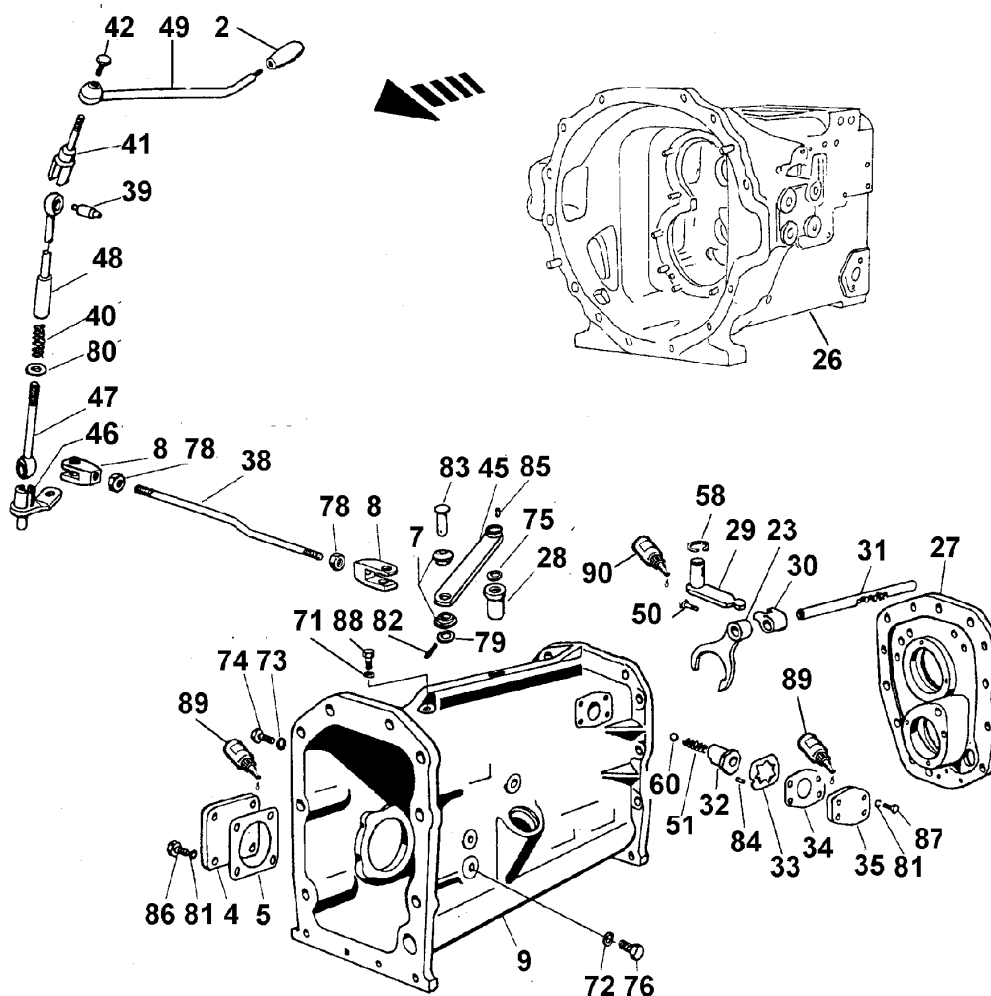
1	2	3	4	5	6	7
028	36	1	78.002.144	Těsnění - Dichtung - Gasket - Joint d'étanchéité - Junta	1	
028	36	1	78.002.044	Těsnění - Dichtung - Gasket - Joint d'étanchéité - Junta		X
028	36	2	78.028.901	Ohřivač chladící kapaliny - Kühlmittelerwärmer - Coolant heater - Rechauffeur du liquide de refroidissement - Caulentador del líquido de refrigeración	1	typ 4619/002/230 V/1000W
028	36	3	99-4806	Podložka - Unterlegscheibe - Washer - Rondelle - Arandela	2	8 ČSN 02 1740.05
028	36	4	99-9002	Šroub - Schraube - Bolt - Vis - Tornillo	2	M 8x14 ČSN 02 1103.15

121
44



121 PŘEVODOVKA Z 7520-9540 - GETRIEBEKASTEN - GEARBOX - BÔTE DE VITESSES - CAJA DE CAMBIOS 121						
1	2	3	4	5	6	7
121	45	1	10.121.003	Kolo stálého záběru - Zahnrad des Dauereingriffes - Gear of the constantly mesh - Pignon de la prise constante - Rueda del embrague constante	1	Z=38, W=24 mm
121	45	2	10.121.004	Kolo 3. rychlosti - Rad der 3. Gangstufe - 3 rd speed gear - Pignon de la 3 ^{ème} vitesse - Rueda de la 3-a velocidad	1	Z=33, W=23,5 mm
121	45	3	10.121.006	Kolo 1. rychlosti - Zahnrad des 1. Gangstufe - 1 st speed gear - Pignon de la 1 ^{ère} vitesse - Rueda de la 1 ^a velocidad	1	Z=21, W=35 mm
121	45	4	10.121.007	Kroužek I - Ring - Ring - Anneau - Anillo	2	
121	45	4	78.121.007	Kroužek I - Ring - Ring - Anneau - Anillo		X
121	45	5	10.121.008	Kroužek II - Ring - Ring - Anneau - Anillo	1	
121	45	6	10.121.011	Kroužek - Ring - Ring - Anneau - Anillo	1	
121	45	7	10.121.113	Drážkový hřídel - Nutenwelle - Splined shaft - Arbre cannelé - Árbol ranurado	1	Z=20, W= 28,5 mm
121	45	7	10.121.013	Drážkový hřídel - Nutenwelle - Splined shaft - Arbre cannelé - Árbol ranurado		ND
121	45	8	10.121.114	Hnané kolo 3. rychlosti - Getriebenes Zahnrad des 3. Ganges - Driven gear of the 3 rd gear - Pignon d'entraînement de la 3-e vitesse - Rueda accionada de la 3-a velocidad	1	Z=25, W=23 mm
121	45	8	10.121.014	Hnané kolo 3. rychlosti - Getriebenes Zahnrad des 3. Ganges - Driven gear of the 3 rd gear - Pignon d'entraînement de la 3-e vitesse - Rueda accionada de la 3-a velocidad		ND
121	45	9	10.121.115	Hnané kolo 2. rychlosti - Angetriebenes Zahnrad des 2. Gangstufe - Driven gear of the 2 nd speed gear - Pignon entraînée de la 2 ^{ème} vitesses - Rueda accionada de la 2 ^a velocidad	1	Z=31, W= 25 mm
121	45	9	10.121.015	Hnané kolo 2. rychlosti - Angetriebenes Zahnrad des 2. Gangstufe - Driven gear of the 2 nd speed gear - Pignon entraînée de la 2 ^{ème} vitesses - Rueda accionada de la 2 ^a velocidad		ND
121	45	10	10.121.116	Hnané kolo 1. rychlosti - Angetriebenes Zahnrad des 1. Gangstufe - Driven gear of the 1 st speed gear - Pignon entraînée de la 1 ^{ère} vitesses - Rueda accionada de la 1 ^a velocidad	1	Z=37, W= 33 mm
121	45	10	10.121.016	Hnané kolo 1. rychlosti - Angetriebenes Zahnrad des 1. Gangstufe - Driven gear of the 1 st speed gear - Pignon entraînée de la 1 ^{ère} vitesses - Rueda accionada de la 1 ^a velocidad		ND

128
52



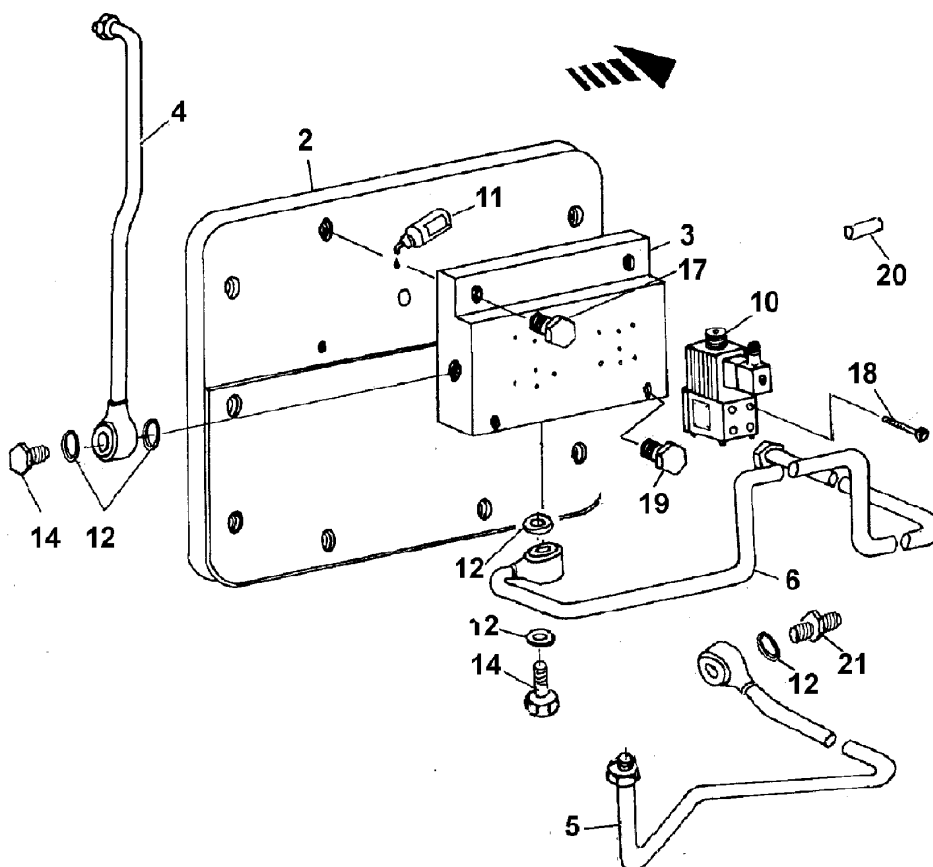
128		REDUKTOR PRO PLAZIVÉ RYCHLOSTI Z 7520 -9540 - REDUKTOR FÜR KREICHGÄNGE - REDUCER FOR GEAR CREEP SPEEDS - REDUCTEUR POUR VITESSES RAMPANTES - REDUCTOR PARA VELOCIDADES REDUCIDAS					128	
1	2	3	4	5	6	7		
128	53	1	5511-1924	Podložka - Unterlegscheibe - Washer - Rondelle - Arandela	1			
128	52	2	5911-5420	Rukojeť - Handgriff - Gripe - Poignée - Puno	1			
128	53	3	78.120.004	Kroužek - Ring - Ring - Anneau - Anillo	1			
128	52	4	78.120.005	Víčko - Deckel - Cover - Couvercle - Tapa	1			
128	52	5	78.120.006	Těsnění - Dichtung - Gasket - Joint d'étanchéité - Junta			X	
128	52	5	78.120.006	Těsnění - Dichtung - Gasket - Joint d'étanchéité - Junta			X	
128	53	6	78.121.041	Opěrný kroužek - Stützring - Thrust ring - Anneau d'appui - Anillo de apoyo	1			
128	52	7	78.123.007	Podložka - Unterlegscheibe - Washer - Rondelle - Arandela	4			
128	52	8	78.123.008	Vidlice - Gabel - Fork - Fourchette - Horquilla	2			
128	52	9	78.128.001	Skříň převodovky - Getriebekasten - Gearbox - Bôte de vitesses - Caja de cambios	1			
128	53	10	78.128.134	Hnací hřídel - Antriebs Welle - Driving shaft - Arbre d'entraînement - Árbol de mando	1		G	Z=20, W=34,5 mm
128	53	10	78.128.002	Hnací hřídel - Antriebs Welle - Driving shaft - Arbre d'entraînement - Árbol de mando			X	
128	53	10	78.128.034	Hnací hřídel - Antriebs Welle - Driving shaft - Arbre d'entraînement - Árbol de mando			ND	
128	53	11	78.128.003	Horní dvojkolo reduktoru - Doppelzahnrad - Double gear assy - Pignon doubleé - Árbol montado	1			Z=43/19, W=11/20 mmm
128	53	12	78.128.004	Distancní kroužek - Distanzring - Distance ring - Anneau d'écartement - Anillo distanciador	1			
128	53	13	78.128.006	Distancní kroužek - Distanzring - Distance ring - Anneau d'écartement - Anillo distanciador	1			
128	53	14	78.128.007	Kolo reduktoru - Zahnrad - Gear wheel - Pignon - Rueda dentada	1			Z=41, W=26,5mm
128	53	15	78.128.008	Náboj - Nabe - Hub - Moyeu - Cubo	1			

PŘEVODOVÉ ÚSTROJÍ - ÜBERSETZUNGSGETRIEBE - TRANSMISSION MECHANISM - MÉCANISME DE TRANSMISSION - MECANISMOS DE TRANSMISION

130						130
1	2	3	4	5	6	7
130	56	15	97-0233	Pojistný kroužek - Sicherungsring - Circlip - Anneau de retenue - Anillo de seguridad	1	25 ČSN 02 2930
130	56	16	97-0242	Pojistný kroužek - Sicherungsring - Circlip - Anneau de retenue - Anillo de seguridad	1	40 ČSN 02 2930
130	56	17	97-0915	Kulička - Kugel - Ball - Bielle - Bolita	3	IV 6 ČSN 02 3680
130	56	18	97-4248	Těsnící kroužek - Dichtungsring - Sealing ring - Joint d'étanchéité - Anillo de junta	2	18x14 ČSN 02 9280.2
130	56	19	97-4259	Kroužek - Ring - Ring - Anneau - Anillo	1	40x32 ČSN 02 9280.2
130	56	20	99-3513	Matice - Mutter - Nut - Ecrou - Tuerca	1	M 14 ČSN 02 1401.29
130	56	21	99-4310	Podložka - Unterlegscheibe - Washer - Rondelle - Arandela	2	10,5 ČSN 02 1702.15
130	56	22	99-4341	Podložka - Unterlegscheibe - Washer - Rondelle - Arandela	1	13 ČSN 02 1702.19
130	56	23	99-4902	Závlačka - Splint - Split pin - Goupille fendue - Pasador de aletas	1	3,2x20 ČSN 02 1781.09
130	56	24	99-5041	Závlačka - Splint - Split pin - Goupille fendue - Pasador de aletas	2	2,5x18 ČSN 02 1781.05
130	56	25	99-5846	Čep - Bolzen - Pin - Axe - Perno	1	12x40x35 ČSN 02 2112.09

137

62



137	ELEKTROHYDRAULICKÉ OVLÁDÁNÍ ZADNÍHO A PŘEDNÍHO VÝVODOVÉHO HŘÍDELE - ELEKTROHYDRAULISCHE-BETÄTIGUNG DER VORDERE UND HINTERE ZAPFWELLE - ELECTRO- HYDRAULIC CONTROLS OF FRONT AND REAR PTO SHAFT - COMMANDE ÉLECTRO-HYDRAULIQUE DE L'ARBRE DE PRISE DE FORCE ARRIERE ET AVANT - MANDO ELECTROHIDRÁULICO DEL ÁRBOL TRASERO Y DELANTERO DE TOMA					137
-----	---	--	--	--	--	-----

1	2	3	4	5	6	7
137	62	2	78.137.001	Víko pravé - Rechte Deckel - RH cover - Couvercle droite - Tapa derecha	1	
137	62	3	78.137.002	Deska - Platte - Plate - Plaque - Placa	1	
137	62	4	78.137.010	Prívodní trubka úplná - Vollst. Rohr der hintere Zapfwelle - Inlet pipe assy - Tube d'arriève complet - Tubo alimentador completo	1	
137	62	5	78.137.020	Trubka zadního vývodového hřídele - Rohr der hintere Zapfwelle - Rear PTO shaft pipe - Tube de l'arbre de prise de force arriére - Tubo de arbol trasero de toma	1	
137	62	6	78.137.030	Trubka předního vývodového hřídele - Rohr der vordere Zapfwelle - Front PTO shaft pipe - Tube de l'arbre de prise de force avant - Tubo de arbol delantero de toma	1	
137	62	6	78.137.130	Trubka předního vývodového hřídele - Rohr der vordere Zapfwelle - Front PTO shaft pipe - Tube de l'arbre de prise de force avant - Tubo de arbol delantero de toma	1	CA
137	62	10	78.137.901	Elektrohydraulický rozváděč - Elektrohydraulische distributor - Electro- hydraulic distributor - Distributeur de electrohydraulique - Distribuidor del electrohídralico	2	RPE 2-042/R11/01206-3
137	62	11	90-5716	RHODORSEAL 5662	1	
137	62	12	97-2182	Těsnící kroužek - Dichtungsring - Sealing ring - Joint d'étanchéité - Anillo de junta	7	12x16 ČSN 02 9310.2
137	62	14	97-2467	Šroub - Schraube - Bolt - Vis - Tornillo	3	6 ČSN 13 7993.32
137	62	14	97-2465	Šroub - Schraube - Bolt - Vis - Tornillo		X
137	62	17	99-0332	Šroub - Schraube - Bolt - Vis - Tornillo	2	M 10x35 ČSN 02 1101.55
137	62	18	99-2101	Šroub - Schraube - Bolt - Vis - Tornillo	8	M 5x50 ČSN 02 1143.7
137	62	19	99-2217	Šroub - Schraube - Bolt - Vis - Tornillo	2	M 8x35 ČSN 02 1143.55
137	62	20	10.196.002	Zátka - Stopfen - Plug - Bouchon - Tapón	1	
137	62	21	97-2491	Hrdlo - Stutzen - Neck - Tubulure - Tubuladura	1	6 ČSN 13 7854.22

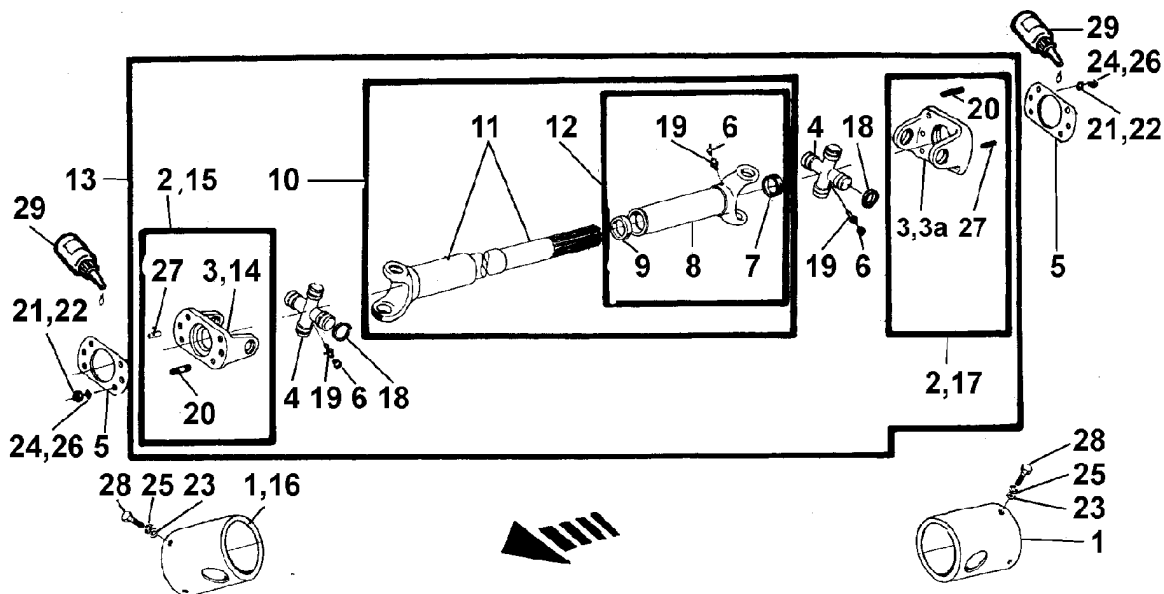
PŘEVODOVÉ ÚSTROJÍ - ÜBERSETZUNGSGETRIEBE - TRANSMISSION MECHANISM - MÉCANISME DE TRANSMISSION - MECANISMOS DE TRANSMISION

153, 154						153,154	
1	2	3	4	5	6	7	
153	66	70	99-2582	Šroub - Schraube - Bolt - Vis - Tornillo	8	M 10x22 ČSN 02 1176.55	
153	66	71	99-2677	Šroub - Schraube - Bolt - Vis - Tornillo	8	M 16x28 ČSN 02 1178.55	
153	67	72	99-4606	Podložka - Unterlegscheibe - Washer - Rondelle - Arandela	8	8 ČSN 02 1740.00	
153	66	73	99-4608	Podložka - Unterlegscheibe - Washer - Rondelle - Arandela		X	
153	66	74	99-4807	Podložka - Unterlegscheibe - Washer - Rondelle - Arandela	8	10 ČSN 1740.05	
153	67	75	99-6452	Kolík - Stift - Pin - Goupille cylindrique - Pasador	1	5x12 ČSN 02 2150.2	
153	66	76	99-8162	Pero - Feder - Key - Clavette - Chaveta	1	14x9x45 ČSN 30 1382.12	

PŘEVODOVÉ ÚSTROJÍ - ÜBERSETZUNGSGETRIEBE - TRANSMISSION MECHANISM - MÉCANISME DE TRANSMISSION - MECANISMOS DE TRANSMISION

171						171
1	2	3	4	5	6	7
171	72	6	5045-3142	Miska pružiny - Federschalle - Spring cup - Cuvette du ressort - Platillo del resorte	2	
171	72	6	6945-3142	Miska pružiny - Federschalle - Spring cup - Cuvette du ressort - Platillo del resorte		x
171	72	7	5045-3143	Pružina - Feder - Spring - Ressort - Resorte	2	
171	72	7	6945-3143	Pružina - Feder - Spring - Ressort - Resorte		X
171	72	7	7245-3133	Pružina - Feder - Spring - Ressort - Resorte		X
171	72	8	5045-3144	Hnaná spojka úplná - Vollst.Getreibene Kupplung - Driven clutch assy - Embrayage mené complet - Embrague accionada completa	2	
171	72	8	7245-3132	Hnaná spojka úplná - Vollst.Getreibene Kupplung - Driven clutch assy - Embrayage mené complet - Embrague accionada completa		X
171	72	9	5045-3145	Hnací spojka úplná - Vollst.Antriebskupplung - Driven clutch assy - Embrague mené complet - Embrague accionada completa	1	
171	72	9	6945-3145	Hnací spojka úplná - Vollst.Antriebskupplung - Driven clutch assy - Embrague mené complet - Embrague accionada completa		X
171	72	9	7245-3131	Hnací spojka úplná - Vollst.Antriebskupplung - Driven clutch assy - Embrague mené complet - Embrague accionada completa		X
171	72	10	88.170.016	Podložka - Unterlegscheibe - Washer - Rondelle - Arandela	6	
171	72	11	88.170.081	Levá polovina klece diferenciálu - Linke Hälfte des Differentialkäfigs - LH-half of differential cage - Partie gauche de la coquille du différentiel - Parte izquierda de la jaula del diferencial	*	
171	72	12	97-1336	Ložisko - Lager - Bearing - Roulement - Cojinete	2	30215 E ČSN 02 4720
171	72	13	99-8411	Šroub - Schraube - Bolt - Vis - Tornillo	8	M 10x1,25x40 ČSN 02 1201.55
171	72	14	99-8557	Šroub - Schraube - Bolt - Vis - Tornillo	12	M 12x1,25x28 ČSN 02 1207.55
171	72	14	99-8554	Šroub - Schraube - Bolt - Vis - Tornillo		X
171	72	14	99-8555	Šroub - Schraube - Bolt - Vis - Tornillo		X

176
80



176	KLOUBOVÝ HŘÍDEL ÚPLNÝ - Z 7540, 8540, 9540, 10540 - VOLLST. GELENKWELLE - JOINT SHAFT ASSY - ARBRE Á ARTICULÉ COMPLET - ÁRBOL ARTICULADO COMPLETO	176
-----	---	-----

1	2	3	4	5	6	7
176	80	1	6745-3060	Kryt kloubu - Gelenkabdeckung - Cardan joint guard - Couvre-joint d'articulation - Tapa de articulación	2	
176	80	2	6745-3079	Unášeč úplný - Vollst. Mitnehmer - Carrier assy - Entraîneur complet - Arrastrador completo	2	
176	80	3	6745-3081	Unášeč s přírubou - Mitnehmer mit Flansch - Carrier with flange - Entraîneur avec bride - Arrastrador con brida	2	
176	80	3a	78.177.001	Unášeč s přírubou - Mitnehmer mit Flansch - Carrier with flange - Entraîneur avec bride - Arrastrador con brida	1	CA
176	80	4	6745-3082	Křížový čep úplný - Vollst. Kreuzzapfen - Cross pin assy - Axe de croisillon complet - Munón de cruceta completo	2	
176	80	5	6745-3088	Těsnění - Dichtung - Gasket - Joint d'étanchéité - Junta		X
176	80	6	7011-2762	Čepička - Kappe - Cap - Chapeau - Caperuza	2	
176	80	7	78.132.003	Zátka - Stopfen - Plug - Bouchon - Tapón	1	
176	80	8	78.176.003	Přesuvný unášeč - Verstellbarer Mitnehmer - Shifting carrier - Entraîneur coulissant - Arrastrador movedizo	1	
176	80	9	78.176.006	Těsnící kroužek - Dichtungsring - Sealing ring - Anneau d'étanchéité - Anillo de junta	1	
176	80	10	78.176.009	Spojovací hřídel s unášečem - Verbindungswelle mit Mitnehmer - Connecting shaft with carrier - Arbre de jonction avec entraîneur - Árbol de union con arrastrador	1	
176	80	10	78.176.209	Spojovací hřídel s unášečem - Verbindungswelle mit Mitnehmer - Connecting shaft with carrier - Arbre de jonction avec entraîneur - Árbol de union con arrastrador	1	CA
176	80	11	78.176.010	Hřídel s unášečem - Welle mit Mitnehmer - Shaft with carrier - Arbre avec entarneur - Árbol con arrastrador		*
176	80	11	78.176.210	Hřídel s unášečem - Welle mit Mitnehmer - Shaft with carrier - Arbre avec entarneur - Árbol con arrastrador		* CA
176	80	12	78.176.019	Unášeč úplný - Vollst. Mitnehmer - Carrier assy - Entraîneur-complet - Arrastrador completo		*
176	80	13	78.176.029	Spojovací hřídel úplný celek - Vollst. Verbindungswelle - Connecting shaft assy - Arbre de jonction complet - Árbol de union completo	1	
176	80	13	78.176.229	Spojovací hřídel úplný celek - Vollst. Verbindungswelle - Connecting shaft assy - Arbre de jonction complet - Árbol de union completo	1	CA
176	80	13	78.176.129	Spojovací hřídel úplný celek - Vollst. Verbindungswelle - Connecting shaft assy - Arbre de jonction complet - Árbol de union completo		X
176	80	14	78.176.101	Unášeč s přírubou - Mitnehmer mit Flansch - Carrier with flange - Entraîneur avec bride - Arrastrador con brida	1	CA
176	80	15	78.176.119	Unášeč úplný - Vollst. Mitnehmer - Carrier assy - Entraîneur complet - Arrastrador completo	1	CA
176	80	16	78.176.120	Kryt kloubu - Gelenkabdeckung - Cardan joint guard - Couvre joint d'articulation - Tapa de articulación	1	CA

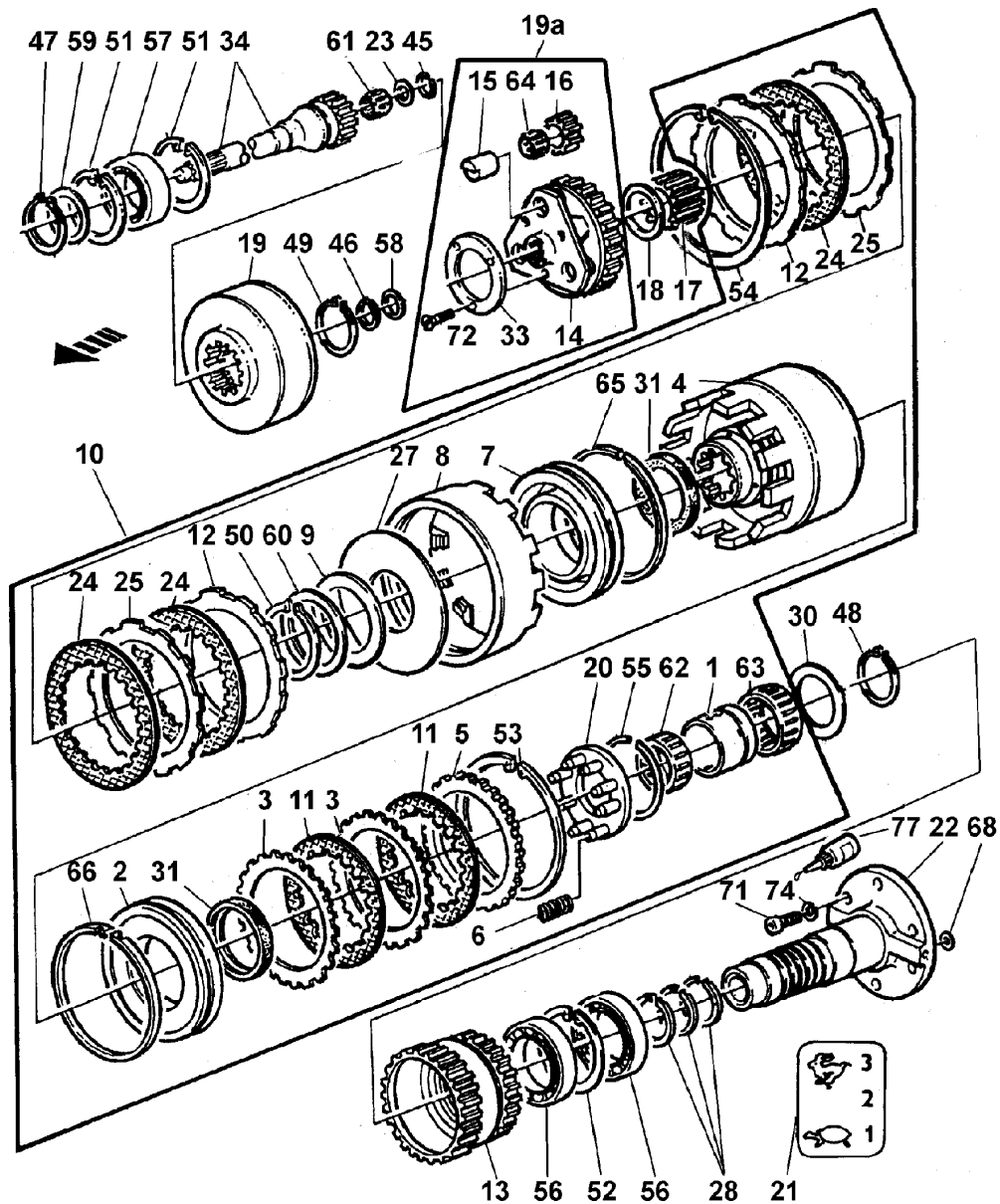
PŘEVODOVÉ ÚSTROJÍ - ÜBERSETZUNGSGETRIEBE - TRANSMISSION MECHANISM - MÉCANISME DE TRANSMISSION - MECANISMOS DE TRANSMISION

186							186
1	2	3	4	5	6	7	
186	85	16	78.185.017	Pružina - Feder - Spring - Ressort - Resorte	1		
186	85	17	78.185.023	Podložka - Unterlegscheibe - Washer - Rondelle - Arandela	1		
186	85	17a	53.255.011	Zátka - Stopfen - Plug - Bouchon - Tapón	1	16.358.280	
186	85	17b	97-2130	Těsnící kroužek - Dichtungsring - Sealing ring - Joint d'étanchéité - Anillo de junta	1	16.358.280 12x18 ČSN 02 9310.3	
186	85	18	78.271.901	Pouzdro - Buchse - Bush - Manchon - Buje	1	PSKU 5040	
186	85	19	90-5711	RHODORSEAL 5662	2		
186	85	20	90-7724	LOCTITE 243	4		
186	85	21	95-0948	Zátka - Stopfen - Plug - Bouchon - Tapón	2		
186	85	22	97-0244	Pojistný kroužek - Sicherungsring - Circlip - Anneau de retenue - Anillo de seguridad	1	45 ČSN 02 2930	
186	85	23	97-0254	Pojistný kroužek - Sicherungsring - Circlip - Anneau de retenue - Anillo de seguridad	1	70 ČSN 02 2930	
186	85	24	97-0306	Pojistný kroužek - Sicherungsring - Circlip - Anneau de retenue - Anillo de seguridad	1	72 ČSN 02 2931	
186	85	25	97-0319	Pojistný kroužek - Sicherungsring - Circlip - Anneau de retenue - Anillo de seguridad	1	130 ČSN 02 2931	
186	85	26	97-1015	Ložisko - Lager - Bearing - Roulement - Cojinete	1	6014 ČSN 02 4630	
186	85	27	97-1040	Ložisko - Lager - Bearing - Roulement - Cojinete	1	6209 A ČSN 02 4630	
186	85	28	97-1057	Ložisko - Lager - Bearing - Roulement - Cojinete	1	6306 A ČSN 02 4630	
186	85	29	97-1059	Ložisko - Lager - Bearing - Roulement - Cojinete	1	6308 ČSN 02 4630	
186	85	30	97-1303	Ložisko - Lager - Bearing - Roulement - Cojinete	1	NJ 306 ČSN 02 4670	
186	85	31	97-1784	Distanční podložka - Distanzunterlage - Adjusting shim - Rondelle de réglage - Arandela distanciadora	2	32X40X0,50 mm	
186	85	32	97-4228	GUFERO	1	GP 52x72x12 ČSN 02 9401.2	
186	85	33	97-4461	Manžeta - Manschette - Cuff - Gaine - Manguito	1	100x125 ČSN 02 9260.3	
186	85	35	97-4530	Kroužek - Ring - Ring - Anneau - Anillo	1	120x3 ČSN 02 9281.2	
186	85	36	97-4554	Kroužek - Ring - Ring - Anneau - Anillo	1	80x3 ČSN 02 9281.2	
186	85	37	97-4558	Kroužek - Ring - Ring - Anneau - Anillo	1	158x5 ČSN 02 9281.2	
186	85	38	99-1367	Šroub - Schraube - Bolt - Vis - Tornillo	4	M 10x20 ČSN 02 1103.55	
186	85	40	99-1475	Šroub - Schraube - Bolt - Vis - Tornillo	4	M 12x28 ČSN 02 1103.55	
186	85	42	99-2647	Šroub - Schraube - Bolt - Vis - Tornillo	2	M 10x22 ČSN 02 1176.55	
186	85	44	99-3642	Matice - Mutter - Nut - Ecrou - Tuerca	2	M 10 ČSN 02 1401.55	
186	85	45	99-3880	Matice - Mutter - Nut - Ecrou - Tuerca	1	M 20x1,5 ČSN 02 1412.25	
186	85	47	99-4774	Podložka - Unterlegscheibe - Washer - Rondelle - Arandela	4	10 ČSN 02 1740.09	
186	85	48	99-4775	Podložka - Unterlegscheibe - Washer - Rondelle - Arandela	4	12 ČSN 02 1741.05	
186	85	49	99-5077	Závlačka - Splint - Split pin - Goupille fendue - Pasador de aletas	1	4x36 ČSN 02 1781.09	
186	85	50	99-6452	Kolík - Stift - Pin - Goupille cylindrique - Pasador	1	5x12 ČSN 02 2150.2	
186	85	51	99-6501	Kolík - Stift - Pin - Goupille cylindrique - Pasador	2	10x20 ČSN 02 2150.2	
186	85	52	99-6801	Kolík - Stift - Pin - Goupille cylindrique - Pasador	1	6X25 ČSN 02 2156	

16.358.280 - Nemontuje se při současné montáži 16.358.280 - Bei gleichzeitiger Montage der **16.358.280** wird nicht montiert - Not mounted when simultaneously the **16.358.280** has been mounted - No se monté en cas du montage simultané du **16.358.280** - No se monta en caso del montaje simultaneo del **16.358.280**

Zadní kola - Hintererrädern - Rear wheels - Roue arrière - Ruedas traseras	km/hod	Přední kola - Vorderrad - Front wheel - Roue avant - Ruedas delanteras			
		12,4-24	13,6R24	12,4-28	14,9-24
12,4-38	30/40	10.186.034	--	--	--
9,5-42	30/40	10.186.034	--	--	--
13,6-38	30/40	10.186.034	--	--	--
16,9-34	30/40	10.186.034	10.186.034	--	--
16,9-38	30/40	10.186.032	10.186.033	10.186.034	10.186.034
480/70R38	30/40	10.186.032	10.186.033	10.186.034	10.186.034
18,4-38	30/40	--	10.186.032	10.186.033	10.186.033
520/70R36	30/40	--	10.186.032	10.186.033	10.186.033
18,4-34	30/40	10.186.032	10.186.034	--	--
10.186.032		32 zubů - 32 Zahn - 32 Cogs - 32 Dents - 32 Dientes			
10.186.033		33 zubů - 33 Zahn - 33 Cogs - 33 Dents - 33 Dientes			
10.186.034		34 zubů - 34 Zahn - 34 Cogs - 34 Dents - 34 Dientes			

196
90



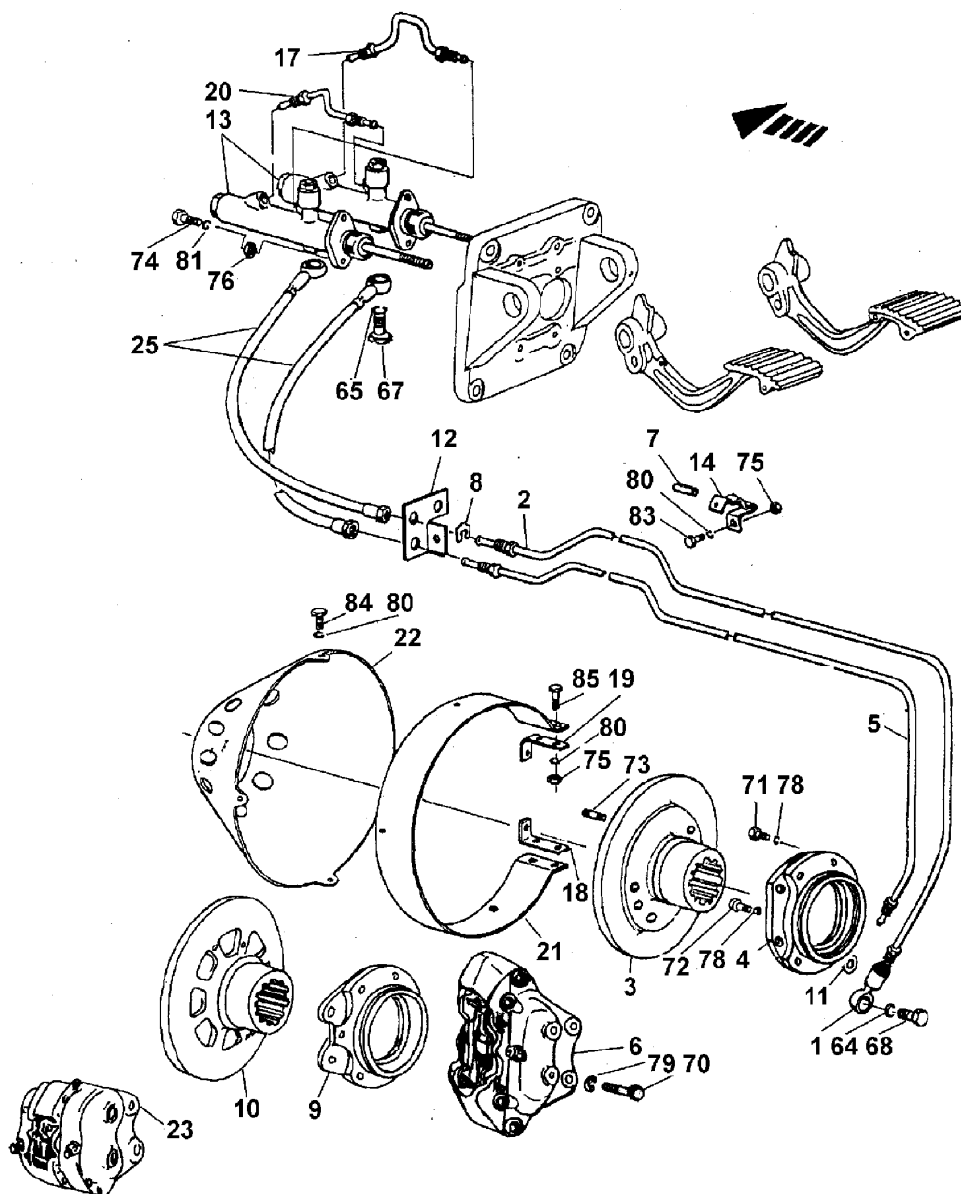
1	2	3	4	5	6	7
196	90	1	10.196.005	Pouzdro bubnu - Busche - Bush - Manchon - Bujė	1	
196	90	2	10.196.006	Zadní píst - Rückwärtigerkolben - Rear piston - Piston arrière - Pistón trasera	1	
196	90	2	10.196.007	Zadní píst - Rückwärtigerkolben - Rear piston - Piston arrière - Pistón trasera		X
196	90	3	10.196.007	Ocelová lamela - Lamelle - Plate - Plateau - Plato	2	
196	90	4	10.196.010	Buben úplný - Vollst. Trommel - Drum assy - Tambour complet - Tambor completo	1	
196	90	5	10.196.012	Opěrný kotouč - Stützscheibe - Thrust plate - Plateau d'appui - Corona de apoyo	1	
196	90	6	10.196.013	Vratná pružina - Rückführfeder - Return spring - Ressort de appel - Resorte reversible	8	
196	90	7	10.196.016	Přední píst - Kolben - Piston - Piston - Pistón	1	
196	90	8	10.196.017	Věnc přední - Hintere-Zahn kranz - Front gear ring - Couronne de démarrage avant - Corona dentada delantera	1	
196	90	9	10.196.018	Opěrný kroužek - Stützring - Thrust ring - Anneau d'appui - Anillo de apoyo	1	
196	90	10	10.196.019	Buben brzdy úplný - Vollst. Bremstrommel - Brake drum assy - Tambour de frein complet - Tambor de freno completo	1	
196	90	11	10.196.020	Lamela vnitřní - Innenlamelle - Inner plate - Disque intérieur - Disco interior	2	
196	90	12	10.196.021	Opěrný kotouč - Stützscheibe - Thrust plate - Plateau d'appui - Corona de apoyo	2	

PODVOZEK - FAHRGESTELL - UNDER-CARRIAGE - CHÂSSIS - CHASIS0

203							203
1	2	3	4	5	6	7	
203	96	13	78.200.014	Zajišťovací podložka - Sicherungsring - Washer - Anneau de retenue - Anillo de seguridad	2		
203	96	14	78.200.027	Podložka - Unterlegscheibe - Washer - Rondelle - Arandela	4	CA	
203	96	15	78.200.028	Zadní víko - Hintere Deckel - Rear cover - Couvercle arrière - Tapa trasera	1		
203	96	16	78.200.030	Víko přední - Vorderdeckel - Front cover - Couvercle avant - Tapa delantera	1		
203	96	17	78.200.031	Opěrný kroužek - Stützring - Thrust ring - Anneau d'appui - Anillo de apoyo	1		
203	96	18	78.200.032	Těsnění - Dichtung - Gasket - Joint d'étanchéité - Junta	1		
203	96	19	78.200.033	Deska přední - Vorderplatte - Front plate - Plaque avant - Placa delantera	1		
203	96	20	78.200.080	Čep nápravy - Achsenbolzen - Axle journal - Fusée d'essieu - Gurrón del eje	1		
203	96	21	78.203.001	Těsnění nápravy - Achsendichtung - Axle gasket - Garniture d'étanchéité de l'essieu - Junta del eje		ND	
203	96	22	90-7726	LOCTITE 243	6	CA	
203	96	23	97-0167	Pojistný kroužek - Sicherungsring - Circlip - Anneau de retenue - Anillo de seguridad	1	55 ČSN 02 2925.2	
203	96	24	97-0311	Pojistný kroužek - Sicherungsring - Circlip - Anneau de retenue - Anillo de seguridad	1	90-ČSN 02 2931	
203	96	25	97-1869	Distanční podložka - Distanzunterlage - Adjusting shim - Rondelle de réglage - Arandela distanciadora	1	80x90x0,5	
203	96	26	97-1987	Ložisko - Lager - Bearing - Roulement - Cojinete	1	NA 4911-V ČSN 02 4680	
203	96	27	97-1989	Ložisko - Lager - Bearing - Roulement - Cojinete	1	NA 4913 V ČSN 02 4680	
203	96	28	97-2814	Mazací hlavice - Schmiernippel - Lubricating nipple - Graisseur à pression - Cabezal engrasador	2	KM 10x1 ČSN 02 7421.3	
203	96	29	99-0252	Šroub - Schraube - Bolt - Vis - Tornillo	4	CA M 20x1,5x65	
203	96	30	99-0254	Šroub - Schraube - Bolt - Vis - Tornillo	2	CA M 20x1,5x80	
203	96	31	99-0395	Šroub - Schraube - Bolt - Vis - Tornillo	2	CA M 20x70	
203	96	31	99-0421	Šroub - Schraube - Bolt - Vis - Tornillo	2	M 20x65 ČSN 02 1101.75	
203	96	32	99-1348	Šroub - Schraube - Bolt - Vis - Tornillo	1	M 12x95-ČSN 02 1103.55	
203	96	34	99-1477	Šroub - Schraube - Bolt - Vis - Tornillo	4	M 12x25 ČSN 02 1103.55	
203	96	35	99-2499	Šroub - Schraube - Bolt - Vis - Tornillo	4	M 18x45 ČSN 02 1174.55	
203	96	35	99-2643	Šroub - Schraube - Bolt - Vis - Tornillo	4	CA M 18x45 ČSN 02 1176.55	
203	96	36	99-3644	Matice - Mutter - Nut - Ecou - Tuerca	1	M 12 ČSN 02 1401.55	
203	96	37	99-3748	Matice - Mutter - Nut - Ecou - Tuerca	4	M 18 ČSN 02 1401.55	
203	96	38	99-4508	Podložka - Unterlegscheibe - Washer - Rondelle - Arandela	1	12 ČSN 02 1740.09	
203	96	39	99-4778	Podložka - Unterlegscheibe - Washer - Rondelle - Arandela	4	18 ČSN 02 1741.05	
203	96	40	99-4779	Podložka - Unterlegscheibe - Washer - Rondelle - Arandela	2	20 ČSN 02 1741.05	
203	96	41	99-7824	Pero - Feder - Key - Clavette - Chaveta	1	6E 7x6x40 ČSN 02 2562	

225

103

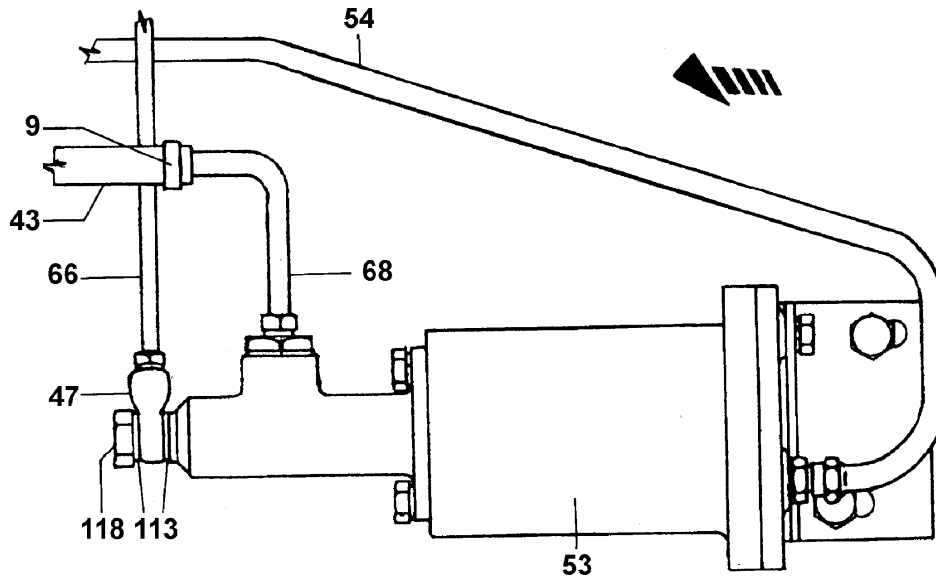


225 PŘEDNÍ KARDANOVÁ BRZDA Z 7540, 8540, 9540, 10540 - VORDERE KARDANWELLENBREMSE - FRONT CARDAN BRAKE - FREIN AVANT À CARDAN - FRENO DE CARDAN DELANTERO					225	
1	2	3	4	5	6	7
225	103	1	13.225.003	Přípojka - Anschlussstück - Connector - Raccord - Conector	2	M 10x1x30
225	103	1	97-5175	Přípojka - Anschlussstück - Connector - Raccord - Conector		X
225	103	2	13.225.010	Trubka - Rohr - Tube - Tube - Tubo	1	ND
225	103	2	78.225.010	Trubka - Rohr - Tube - Tube - Tubo		ND
225	103	3	13.225.012	Kotouč brzdy - Bremsscheibe - Brake disk - Disque de frein - Disco de freno	1	
225	103	4	13.225.013	Držák třmenu brzdy - Halter der Bremsschelle - Brake stirrup holder - Porte- etrier de frein - Porta de estribo del freno	1	sk. 185,186
225	103	5	13.225.020	Trubka - Rohr - Tube - Tube - Tubo	1	
225	103	5	78.225.020	Trubka - Rohr - Tube - Tube - Tubo		ND
225	103, 106	6	13.225.920	Třmen kotoučové brzdy - Scheibenbremsen-schelle - Disk brake stirrup - Etrier de frein á disques - Estribo del freno de discos	1	
225	103	7	6911-2619	Vložka - Einlage - Insert - Pièce intercalée - Pieza intercalada	2	
225	103	8	97-5096	Držák - Halter - Holder - Support - Soporte	1	
225	103	8	6911-2797	Držák - Halter - Holder - Support - Soporte		ND
225	103	9	78.225.001	Držák třmenu brzdy - Halter der Bremsschelle - Brake stirrup holder - Porte- etrier de frein - Porta de estribo del freno		ND
225	103	10	78.225.002	Kotouč brzdy - Bremsscheibe - Brake disk - Disque de frein - Disco de freno		ND

sk.185, 186 - Nemontuje se při současné montáži skupiny 185, 186 - Bei gleichzeitiger Montage der Gruppe 185, 186 wird nicht montiert - Not mounted when simultaneously the group 185, 186 has been mounted - No se monté en cas du montage simultané du groupe 185, 186 - No se monta en caso del montaje simultaneo

PODVOZEK - FAHRGESTELL - UNDER-CARRIAGE - CHÂSSIS - CHASIS0

226
113



226							226
1	2	3	4	5		6	7
226	108	119	97-5097	Držák hadice - Halter - Holder - Support - Soporte			X
226	109	120	97-5101	Čepička - Kappe - Cap - Chapeau - Caperuza			X
226	109	122	97-5242	Vzduchojem - Luftbehälter - Air reservoir - Réservoir d'air - Tanque de aire			X
226	109	123	99-0626	Šroub - Schraube - Bolt - Vis - Tornillo			X
226	109	124	99-0856	Šroub - Schraube - Bolt - Vis - Tornillo			X
226	111	125	99-1465	Šroub - Schraube - Bolt - Vis - Tornillo			X
226	111	126	99-1468	Šroub - Schraube - Bolt - Vis - Tornillo			X
226	111	127	99-1469	Šroub - Schraube - Bolt - Vis - Tornillo			X
226	110	128	99-2226	Šroub - Schraube - Bolt - Vis - Tornillo			X
226	108	129	99-2563	Šroub - Schraube - Bolt - Vis - Tornillo			X
226	108, 109	130	99-3609	Matice - Mutter - Nut - Ecrou - Tuerca			X
226	108, 109	131	99-3610	Matice - Mutter - Nut - Ecrou - Tuerca			X
226	109	132	99-3610	Matice - Mutter - Nut - Ecrou - Tuerca			X
226	109	133	99-4310	Podložka - Unterlegscheibe - Washer - Rondelle - Arandela			X
226	109	134	99-4441	Podložka - Unterlegscheibe - Washer - Rondelle - Arandela			X
226	111	135	99-4774	Podložka - Unterlegscheibe - Washer - Rondelle - Arandela			X
226	109	136	99-4775	Podložka - Unterlegscheibe - Washer - Rondelle - Arandela			X
226	109	137	99-4791	Podložka - Unterlegscheibe - Washer - Rondelle - Arandela			X
226	108, 109	138	99-4805	Podložka - Unterlegscheibe - Washer - Rondelle - Arandela			X
226	108, 111	139	99-4806	Podložka - Unterlegscheibe - Washer - Rondelle - Arandela			X
226	109	140	99-4905	Závlačka - Splint - Split pin - Goupille fendue - Pasador de aletas			X
226	109	141	99-4911	Závlačka - Splint - Split pin - Goupille fendue - Pasador de aletas			X
226	108	142	99-5125	Čep - Bolzen - Pin - Axe - Perno			X
226	108	142	99-5121	Čep - Bolzen - Pin - Axe - Perno			X
226	109	145	99-5731	Čep - Bolzen - Pin - Axe - Perno			X
226	109	146	99-5733	Čep - Bolzen - Pin - Axe - Perno			X
226	108	147	99-8625	Šroub - Schraube - Bolt - Vis - Tornillo			X
226	110	148	99-9002	Šroub - Schraube - Bolt - Vis - Tornillo			X
226	110	149	99-9005	Šroub - Schraube - Bolt - Vis - Tornillo			X
226	109	150	99-9007	Šroub - Schraube - Bolt - Vis - Tornillo			X
226	109	151	99-9054	Šroub - Schraube - Bolt - Vis - Tornillo			X
226	110	152	90-7724	LOCTITE 243			X

CLICK HERE TO **DOWNLOAD** THE COMPLETE MANUAL

- Thank you very much for reading the preview of the manual.
- You can download the complete manual from: www.heydownloads.com by clicking the link below



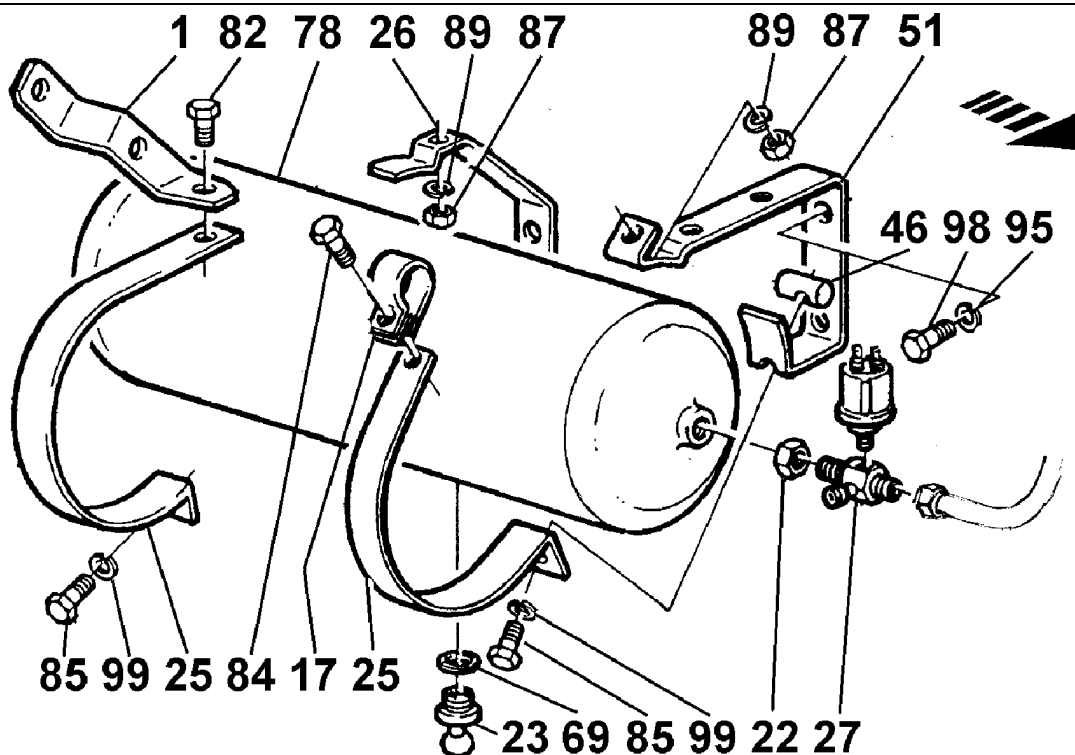
- Please note: If there is no response to CLICKING the link, please download this PDF first and then click on it.

CLICK HERE TO **DOWNLOAD** THE COMPLETE MANUAL

PODVOZEK - FAHRGESTELL - UNDER-CARRIAGE - CHÂSSIS - CHASIS0

231						231
1	2	3	4	5	6	7
231	118	17	78.231.050	Opěrka bowdenu - Bowdenstütze - Bowden cable buttres - Appui de bowden - Apoyo de bowden	1	
231	118	18	78.231.060	Rohatka s konzolou - Klinkerad mit Konsole - Ratchet wheel with bracket - Rochet avec console - Tiqueta con consola	1	
231	118	19	95-2732	Pružina - Feder - Spring - Ressort - Resorte	1	
231	118	20	97-0212	Pojistný kroužek - Sicherungsring - Circlip - Anneau de retenue - Anillo de seguridad	2	9 ČSN 02 2929.05
231	118	21	97-0236	Pojistný kroužek - Sicherungsring - Circlip - Anneau de retenue - Anillo de seguridad	1	30 ČSN 02 2930
231	118	22	97-1781	Distanci podložka - Distanzunterlage - Adjusting shim - Rondelle de réglage - Arandela distanciadora	1	30x37x1
231	118	22	97-1782	Distanci podložka - Distanzunterlage - Adjusting shim - Rondelle de réglage - Arandela distanciadora	1	30x37x2
231	118	22	97-1809	Distanci podložka - Distanzunterlage - Adjusting shim - Rondelle de réglage - Arandela distanciadora	1	30x37x0,5
231	118	23	97-4514	Kroužek - Ring - Ring - Anneau - Anillo	2	26x2 ČSN 02 9281.2
231	118	24	99-1475	Šroub - Schraube - Bolt - Vis - Tornillo	2	M 12x28 ČSN 02 1103.55
231	118	25	99-4175	Matice - Mutter - Nut - Ecrou - Tuerca	2	M 10 ČSN 02 1492.29
231	118	26	99-4341	Podložka - Unterlegscheibe - Washer - Rondelle - Arandela	1	13 ČSN 02 1702.19
231	118	27	99-4775	Podložka - Unterlegscheibe - Washer - Rondelle - Arandela	2	12 ČSN 02 1741.05
231	118	27	99-4808	Podložka - Unterlegscheibe - Washer - Rondelle - Arandela		X
231	118	28	99-4902	Závlačka - Splint - Split pin - Goupille fendue - Pasador de aletas	1	3,2x20 ČSN 02 1781.09
231	118	29	99-4905	Závlačka - Splint - Split pin - Goupille fendue - Pasador de aletas	3	3,2x20 ČSN 02 1781.05
231	118	30	99-5701	Čep - Bolzen - Pin - Axe - Perno	1	10x25x20 ČSN 02 2111.05
231	118	31	99-5733	Čep - Bolzen - Pin - Axe - Perno	2	10x28x25 ČSN 02 2111.05
231	118	32	99-5736	Čep - Bolzen - Pin - Axe - Perno	1	12x25x19 ČSN 02 2111.05
231	118	33	99-8043	Pero - Feder - Key - Clavette - Chaveta	1	8x7x30 ČSN 30 1382.12
231	119	34	99-9011	Šroub - Schraube - Bolt - Vis - Tornillo	3	M 8x28 ČSN 02 1103.15
231	119	35	99-9234	Podložka - Unterlegscheibe - Washer - Rondelle - Arandela	3	8 ČSN 02 1740.09

236
127

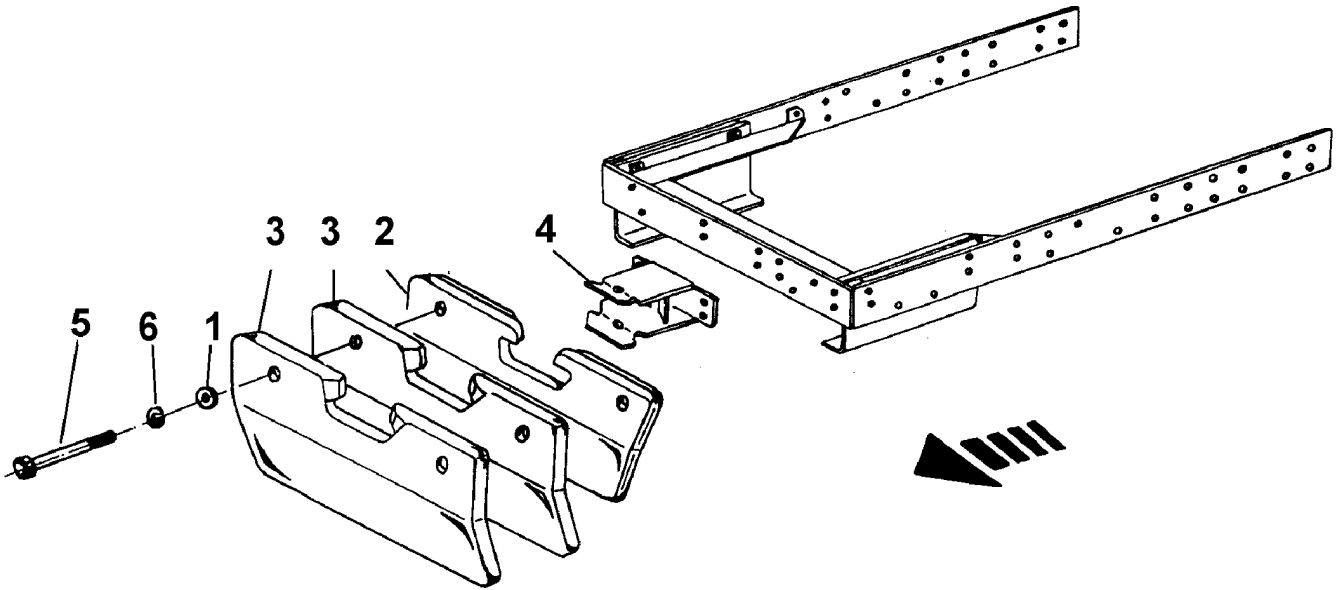


236					236	
1	2	3	4	5	6	7

236	124	62	78.236.912	Redukční ventil - Reduzierventil - Pressure reducing valve - Réducteur de pression - Válvula reductora	1	
	125					
236	124	63	53.236.912	Spojovací hlavice žlutá - Gelber Anschlusskopf - Yellow connection head - Tete jaune d'accouplement - Cabezal amarillo de acoplamiento	1	
236	125	63	78.236.913	Spojovací hlavice žlutá - Gelber Anschlusskopf - Yellow connection head - Tete jaune d'accouplement - Cabezal amarillo de acoplamiento		X
236	124, 125	64	53.236.911	Spojovací hlavice červená - Roter Anschlusskopf - Red connection head - Tete rouge d'accouplement - Cabezal rojo de acoplamiento	1	
236	124, 125	64	78.236.914	Spojovací hlavice červená - Roter Anschlusskopf - Red connection head - Tete rouge d'accouplement - Cabezal rojo de acoplamiento		X
236	124	65	78.236.915	Uzavírací kohout - Absperrhahn - Shut-off cock - Robinet de fermeture - Grife de cierre	1	
236	124	66	78.236.916	Brzdíč přívěsu - Anhängerbremsventil - Trailer brake valve - Tlapet freineur de remorque - Válvula frenadora del remorque	1	
236	125	67	78.298.003	Šroub - Schraube - Bolt - Vis - Tornillo	1	
236	124, 125	68	78.298.008	Trubka výfuku - Auspuffrohr - Exhaust tube - Tuyau d'echappement - Tubo de escape	1	
236	124, 125, 127	69	97-2117	Těsnící kroužek - Dichtungsring - Sealing ring - Joint d'étanchéité - Anillo de junta	4	22x27 ČSN 02 9310.8
236	126	71	97-2119	Těsnící kroužek - Dichtungsring - Sealing ring - Joint d'étanchéité - Anillo de junta	1	30x38 ČSN 02 9310.8
236	125, 126	73	97-2129	Těsnící kroužek - Dichtungsring - Sealing ring - Joint d'étanchéité - Anillo de junta	4	12x16 ČSN 02 9310.8
236	124	74	97-2145	Těsnící kroužek - Dichtungsring - Sealing ring - Joint d'étanchéité - Anillo de junta		ND
236	124, 125	75	97-2383	Matice - Mutter - Nut - Ecrou - Tuerca	1	8
236	125	76	97-2467	Šroub - Schraube - Bolt - Vis - Tornillo	1	6 ČSN 13 7993.22
236	126	77	97-4455	Manžeta - Manschette - Cuff - Gaine - Manguito	1	U 22x34 ČSN 02 9260.3
236	127	78	97-5242	Vzduchojem - Luftbehälter - Air reservoir - Réservoir d'air - Tanque del aire	1	20 litrů ČSN 30 3571.0
236	127	78	97-5243	Vzduchojem - Luftbehälter - Air reservoir - Réservoir d'air - Tanque del aire	1	20 litrů CE 1 MPa
236	124	79	97-5254	Vzduchojem - Luftbehälter - Air reservoir - Réservoir d'air - Tanque del aire	1	30 litrů
236	124	80	97-5262	Spojovací hlavice se zátkou - Anschlusskopf mit Klappe - Connection head with safety cap - Tete d'accouplement avec clapet - Cabezal de acoplamiento con válvula	1	
236	126	81	99-0856	Šroub - Schraube - Bolt - Vis - Tornillo	2	M 10x85 ČSN 02 1101.59

247

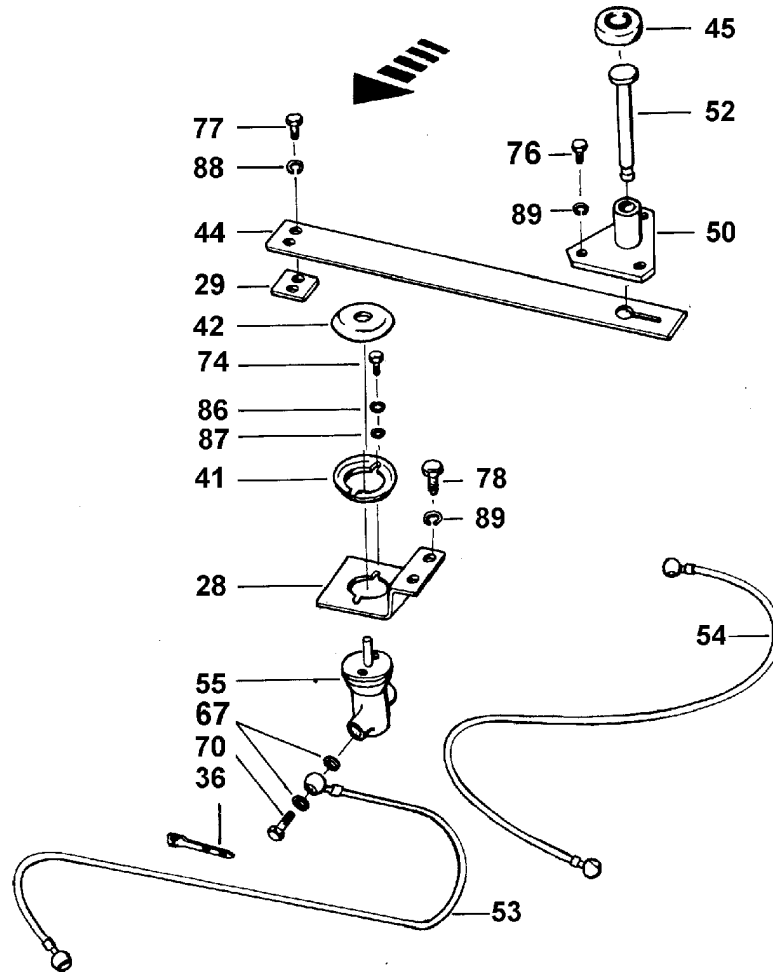
136



247 ZÁVAŽÍ PŘEDNÍ NÁPRAVY PŘED RÁMEM Z 7520-9540 – VORDERACHSEN-BELASTUNGSGEWICHTE VOR DEM RAHMEN - FRONT AXLE BALLAST WEIGHTS IN FRONT OF THE FRAME - GUEUSES DE L'ESSIEU DEVANT SOUS LE CADRE - PESOS ADICIONALES DEL EJE DELANTERO DELANTE DEL BASTIDOR 247						
1	2	3	4	5	6	7
247	136	1	78.246.003	Podložka - Unterlegscheibe - Washer - Rondelle - Arandela	2	
247	136	2	78.247.007	Závaží před rámem základní - Grundbelastungsgewichte vor dem Rahmen - Basic ballast weights in front of the frame - Gueuses fondamentales devant le cadre - Pesos adicionales básico delante del bastidor	1	
247	136	3	78.247.011	Závaží před rámem - Belastungsgewichte vor dem Rahmen - Ballast weights in front of the frame - Gueuses devant le cadre - Pesos adicionales delante del bastidor	2	
247	136	4	78.280.070	Přední hák - Vorderes Haken - Front hook - Crochet avant - Gancho delantero	1	
247	136	5	99-0840	Šroub - Schraube - Bolt - Vis - Tornillo	2	M 12x1,5x150 ČSN 02 1101.19
247	136	6	99-4793	Podložka - Unterlegscheibe - Washer - Rondelle - Arandela	2	14 ČSN 02 1741.09

PODVOZEK - FAHRGESTELL - UNDER-CARRIAGE - CHÂSSIS - CHASIS0

255
147



255							255
1	2	3	4	5	6	7	
255	147	50	78.255.100	Konzola - Konsole - Bracket - Console - Consola	1		
255	144	51	78.255.110	Prívod k hlavním válcům - Zuleitung zu den Hauptzylindern - Supply to master cylinders - Alimentation pour maître cylindres - Alimentación a los cilindros maestros	1		
255	147	52	78.255.120	Pedál - Fusshebel - Pedal - Pédale - Pedal	1		
255	147	53	78.255.908	Hadice od vzduchojemu - Schlauch - Hose - Tuyau - Manguera	1		
255	147	54	78.255.911	Hadice k uzávěrce - Schlauch - Hose - Tuyau - Manguera	1		
255	147	55	78.255.913	Ventil uzávěrky diferenciálu - Ventil der Ausgleich-getriebe Sperre - Differential lock valve - Soupappe du blocage du différentiel - Válvula del fiador del diferencial	1		
255	145	56	78.255.914	Hadice - Schlauch - Hose - Tuyau - Manguera	1		
255	143, 144	57	78.255.915	Vyrovnávací nádržka - Ausgleichbehälter - Equalization tank - Réservoir de compensation - Recipiente compensador	1		
255	146	58	93-0768	Těsnící kroužek - Dichtungsring - Sealing ring - Joint d'étanchéité - Anillo de junta		X	
255	146	59	93-0769	Ventil - Ventil - Valve - Clapet - Válvula		X	
255	146	60	93-0770	Pružina - Feder - Spring - Ressort - Resorte		X	
255	146	61	93-0771	Prachovka - Staubkappe - Dust cap - Pare-poussière - Guarda-polvo	1		
255	146	62	93-0772	Těsnění ventilu - Ventildichtung - Valve gasket - Joint de clapet - Junta de la válvula	1		
255	146	63	93-0775	Píst se záklopkou - Kolben mit Klappe - Piston with safety valve - Piston avec clapet - Pistón con válvula	1		
255	146	64	93-0776	Manžeta - Manschette - Cuff - Gaine - Manguito		X	
255	145	65	97-0233	Pojistný kroužek - Sicherungsring - Circlip - Anneau de retenue - Anillo de seguridad		ND	
255	145	65a	97-0421	Pojistný kroužek - Sicherungsring - Circlip - Anneau de retenue - Anillo de seguridad	1	10 ČSN 02 2930	
255	143, 144	66	97-0934	Kulička - Kugel - Ball - Bielle - Bolita	2	IV 7,938 ČSN 02 3680	

270						270	
1	2	3	4	5	6	7	
270	156	00	78.270.029	Nástavec odpružený brzděný pravý úplný - Vollst. rechter gebremster abgefederter Ansatz - RH braked sprung extension assy - Embout á ressort freiné droite complet - Extensión elástica frenada derecha		ND	

PODVOZEK - FAHRGESTELL - UNDER-CARRIAGE - CHÂSSIS - CHASIS0

274							274
1	2	3	4	5	6	7	
274	161	45	99-4806	Podložka - Unterlegscheibe - Washer - Rondelle - Arandela	24	8 ČSN 02 1740.05	
274	161	46	99-4807	Podložka - Unterlegscheibe - Washer - Rondelle - Arandela	13	10 ČSN 1740.05	
274	161	47	99-5089	Závlačka - Splint - Split pin - Goupille fendue - Pasador de aletas	1	5x40 ČSN 02 1781.09	
274	161	00	99-6964	Hřeb - Stift - Pin - Goupille cylindrique - Pasador		X	
274	161	48	99-9211	Podložka - Unterlegscheibe - Washer - Rondelle - Aradela	3	17 ČSN 02 1751.05	

PODVOZEK - FAHRGESTELL - UNDER-CARRIAGE - CHÂSSIS - CHASIS0

282							282
1	2	3	4	5	6	7	
282	169	48	78.282.903	Trubičková spirála - Rohrförmige Blechabdeckungs-spirale - Tube type sheet spiral guard - Spirale de tôle en forme du tube de protection - Espiral de chapa en forma del tubo protector	1		
282	169	00	78.800.116	Kroužek - Ring - Ring - Anneau - Anillo		ND	
282	168	49	78.800.190	Kroužek - Ring - Ring - Anneau - Anillo	12	M 22/30x2	
282	169	49	78.800.192	Kroužek Z 7540, 8540, 9540, 10540 CARRARO - Ring - Ring - Anneau - Anillo	4	M 22/30x2	
282	169	49	97-2186	Kroužek - Ring - Ring - Anneau - Anillo		X	
282	170	50	93-1140	Filtrační vložka - Filteriensatz - Filter element - Cartouche de filtration - Cartouche de filtrante	1		
282	170	51	93-1147	Uzávěrka - Verschluss - Filler cap - Fermeture - Cierre	1		
282	170	51	93-1141	Uzávěrka - Verschluss - Filler cap - Fermeture - Cierre		X	
282	170	52	93-1142	 Olejovník - Ölstandzeiger - Oil dipstick - Jauge d'huile - Indicador del nivel del aceite	1		
282	170	53	93-1148	Těsnění - Dichtung - Gasket - Joint d'étanchéité - Junta	1		
282	170	53	93-1143	Těsnění - Dichtung - Gasket - Joint d'étanchéité - Junta		X	
282	170	54	93-1144	Těsnící kroužek - Dichtungsring - Sealing ring - Joint d'étanchéité - Anillo de junta	1		
282	170	55	93-1153	Těsnění - Dichtung - Gasket - Joint d'étanchéité - Junta	1		
282	170	55	93-1145	Těsnění - Dichtung - Gasket - Joint d'étanchéité - Junta		X	
282	170	56	93-1146	Viko úplné - Vollst. Abdeckung - Guard assy - Pare-poussière complete - Cubierta completo	1		
282	170	57	93-1149	Podložka - Unterlegscheibe - Washer - Rondelle - Arandela	1	13	
282	170	58	93-1150	Matice - Mutter - Nut - Ecrou - Tuerca	1	M 12	
282	170	59	93-1151	Pružina - Feder - Spring - Ressort - Resorte	1		
282	170	60	93-1152	Ventil - Ventil - Valve - Clapet - Válvula	1		
282	169	61	97-2183	Těsnící kroužek Z 7520,8520,9520 - Dichtungsring - Sealing ring - Joint d'étanchéité - Anillo de junta	1	18x22 ČSN 02 9310.2	
282	169	61	97-2182	Těsnící kroužek Z 7520,8520,9520 - Dichtungsring - Sealing ring - Joint d'étanchéité - Anillo de junta		X	
282	169	62	97-2190	Těsnící kroužek - Dichtungsring - Sealing ring - Joint d'étanchéité - Anillo de junta	4	18x22 ČSN 02 9310.2	
282	169	63	97-2472	Šroub - Schraube - Bolt - Vis - Tornillo	2	10 ČSN 13 7993.22	
282	169	00	97-4255	Kroužek - Ring - Ring - Anneau - Anillo		ND	
282	171	64	99-0866	Šroub Z 7540,8540,9540,10540 CARRARO - Schraube - Bolt - Vis - Tornillo	2	M 12x65 ČSN 02 1101.59	
282	168, 169	65	99-0934	Šroub - Schraube - Bolt - Vis - Tornillo	1	M 6X25 ČSN 02 1103.19	
282	168, 169	66	99-0990	Šroub - Schraube - Bolt - Vis - Tornillo	1	M 6X14 ČSN 02 1103.19	
282	168	67	99-8627	Šroub Z 7540,8540,9540,10540 - Schraube - Bolt - Vis - Tornillo	4	M 6x40 ČSN 02 1101.15	
282	168	67	99-0994	Šroub - Schraube - Bolt - Vis - Tornillo		X	
282	168	67	99-1004	Šroub - Schraube - Bolt - Vis - Tornillo		X	
282	168	68	99-0994	Šroub - Schraube - Bolt - Vis - Tornillo		X	
282	169	68	99-2580	Šroub - Schraube - Bolt - Vis - Tornillo	2	M 10x16 ČSN 02 1176.25	
282	168	68	99-8727	Šroub - Schraube - Bolt - Vis - Tornillo		X	
282	168-170	69	99-1011	Šroub - Schraube - Bolt - Vis - Tornillo	4	M 8x16 ČSN 02 1103.19	
282	168	70	99-2996	Šroub Z 7540,8540,9540,10540 - Schraube - Bolt - Vis - Tornillo	1	M 16x1,5x35 ČSN 02 1201.15	
282	168	70	99-1581	Šroub Z 7540,8540,9540,10540 - Schraube - Bolt - Vis - Tornillo		X	
282	168	71	99-2990	Šroub Z 8520-10540 - Schraube - Bolt - Vis - Tornillo	1	sk.176,177 M10x55ČSN 021201.25	
282	169	71	99-8427	Šroub Z 7520, 7540 - Schraube - Bolt - Vis - Tornillo	1	M 8x38 ČSN 02 1201.25	
282	168, 169	72	99-3509	Matice - Mutter - Nut - Ecrou - Tuerca	1	M 6 ČSN 02 1401.29	
282	168-170	73	99-3510	Matice - Mutter - Nut - Ecrou - Tuerca	5	M 8 ČSN 02 1401.29	
282	168, 169	74	99-3511	Matice - Mutter - Nut - Ecrou - Tuerca	1	M 10 ČSN 02 1401.29	
282	169	75	99-3610	Matice - Mutter - Nut - Ecrou - Tuerca	2	M 8 ČSN 02 1401.25	
282	168, 169	76	99-4308	Podložka Z 7540,8540,9540,10540 - Unterlegscheibe - Washer - Rondelle - Arandela	2	6,4 ČSN 02 1702.15	
282	168, 169	76	99-4806	Podložka - Unterlegscheibe - Washer - Rondelle - Arandela		X	
282	168, 169	77	99-4791	Podložka - Unterlegscheibe - Washer - Rondelle - Arandela	2	10 ČSN 02 1740.09	

PODVOZEK - FAHRGESTELL - UNDER-CARRIAGE - CHÂSSIS - CHASIS0

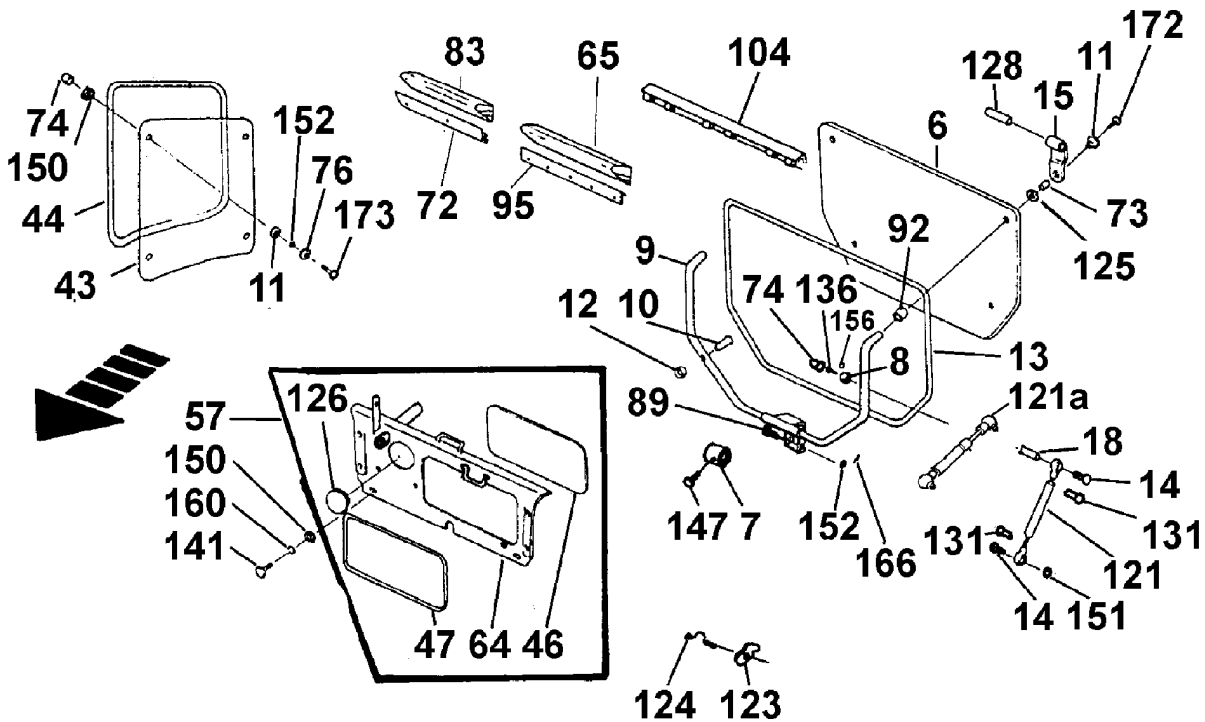
297							297
1	2	3	4	5	6	7	
297	177	16	97-0214	Pojistný kroužek - Sicherungsring - Circlip - Anneau de retenue - Anillo de seguridad	1	9 ČSN 02 2929.05	
297	177	17	99-2117	Šroub - Schraube - Bolt - Vis - Tornillo	1	M 8x25 ČSN 02 1143.55	
297	177	17	99-1464	Šroub - Schraube - Bolt - Vis - Tornillo		X	
297	177	18	99-2836	Šroub - Schraube - Bolt - Vis - Tornillo	1	M 5x8 ČSN 02 1185.29	
297	177	19	99-3609	Matice - Mutter - Nut - Ecrou - Tuerca	1	M 6 ČSN 02 1401.25	
297	177	20	99-4806	Podložka - Unterlegscheibe - Washer - Rondelle - Arandela	1	8 ČSN 02 1740.05	

312						312
1	2	3	4	5	6	7
312	188	21	78.800.108	Těsnící kroužek Z 8520-10540 - Dichtungsring - Sealing ring - Joint d'étanchéité - Anillo de junta	2	sk.030
312	188	21	97-2176	Těsnící kroužek Z 8520-10540 - Dichtungsring - Sealing ring - Joint d'étanchéité - Anillo de junta	1	8x12 ČSN 02 9310.8
312	187, 188	22	78.800.112	Těsnící kroužek - Dichtungsring - Sealing ring - Joint d'étanchéité - Anillo de junta	4	
312	188	23	97-2129	Těsnící kroužek Z 8520-10540 - Dichtungsring - Sealing ring - Joint d'étanchéité - Anillo de junta	1	10 ČSN 02 9310.5
312	188	24	97-2461	Zátka Z 8520-10540 - Stopfen - Plug - Bouchon - Tapón	1	sk.030 3 ČSN 13 7993.22
312	188	24	97-2739	Zátka Z 8520-10540 - Stopfen - Plug - Bouchon - Tapón	1	M 8x1 ČSN 02 1915.15
312	187, 188	25	97-2467	Šroub - Schraube - Bolt - Vis - Tornillo	2	6 ČSN 13 7993.22
312	188	26	97-2721	Zátka Z 8520-10540 - Stopfen - Plug - Bouchon - Tapón	1	M 12x1,5 ČSN 02 1915.19
312	187, 188	27	97-4269	Kroužek - Ring - Ring - Anneau - Anillo	1	60x50 ČSN 02 9280.2
312	187	28	99-1006	Šroub - Schraube - Bolt - Vis - Tornillo	4	M 8x18 ČSN 02 1103.19
312	187, 188	29	99-1027	Šroub - Schraube - Bolt - Vis - Tornillo	1	M 10x20 ČSN 02 1103.19
312	188	30	99-1028	Šroub Z 8520-10540 - Schraube - Bolt - Vis - Tornillo	2	M 10x28 ČSN 02 1103.19
312	187, 188	31	99-4506	Podložka - Unterlegscheibe - Washer - Rondelle - Arandela	6	8 ČSN 02 1740.09
312	188	32	99-4507	Podložka Z 8520-10540 - Unterlegscheibe - Washer - Rondelle - Arandela	2	10 ČSN 02 1740.09
312	187, 188	33	99-3510	Matice - Mutter - Nut - Ecrou - Tuerca	2	M 8 ČSN 02 1401.29
312	187, 188	33a	99-4540	Podložka - Unterlegscheibe - Washer - Rondelle - Arandela	2	8,4 ČSN 02 1426.19
312	187, 188	34	99-4543	Podložka - Unterlegscheibe - Washer - Rondelle - Arandela	1	11 ČSN 02 1429.19
312	187, 188	35	99-4791	Podložka - Unterlegscheibe - Washer - Rondelle - Arandela	1	10 ČSN 02 1741.09
312	188	36	99-4835	Podložka Z 8520-10540 - Unterlegscheibe - Washer - Rondelle - Arandela	2	11 ČSN 02 1727.19

sk.030 - Montuje se se skupinou 030 - Wird montiert bei gleichzeitiger Montage der Gruppe 030- Mounted in case the group 030 has been mounted too - Monté en cas du montage simultané du groupe 030 - Montado en caso del montaje contemporáneo del grupo 030

KAROSERIE - KAROSSERIE - BODY - KAROSSERIE - KAROSERIA

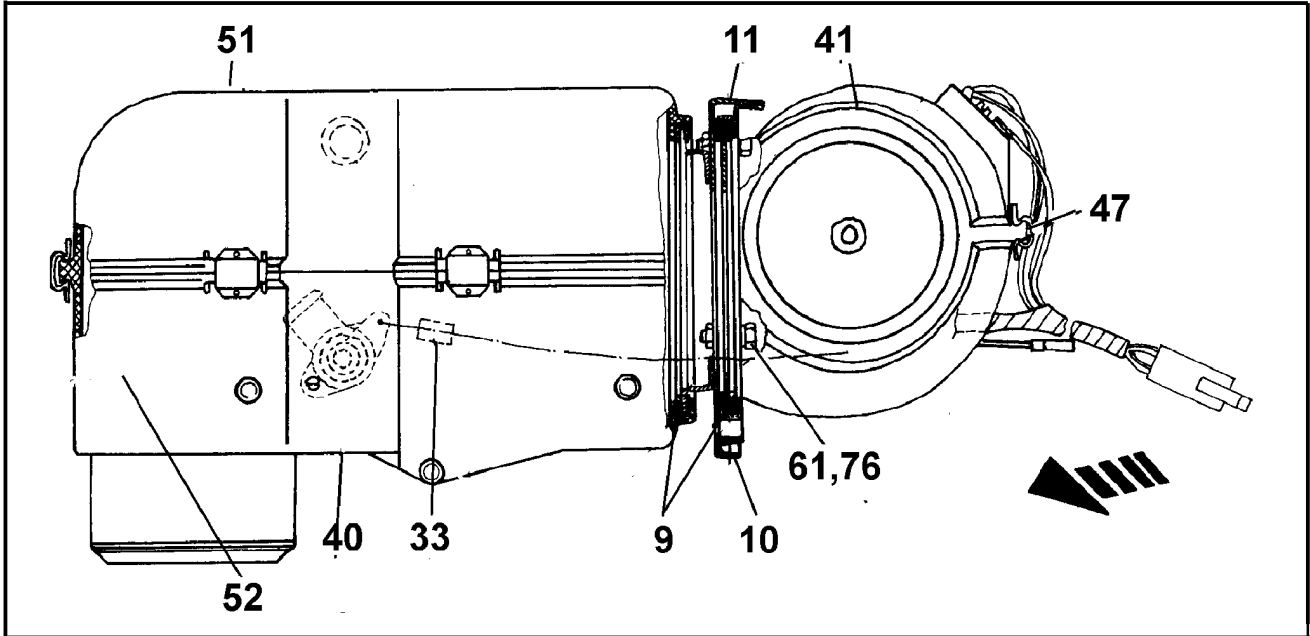
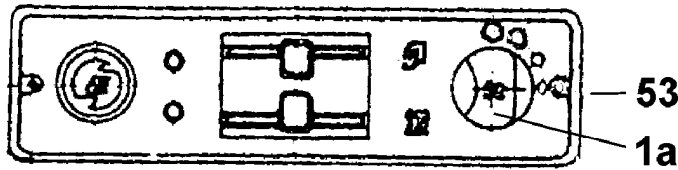
344							344
1	2	3	4	5	6	7	
344	193	23	99-4638	Podložka - Unterlegscheibe - Washer - Rondelle - Arandela	2	6,4 ČSN 02 1744.05	
344	193	24	99-4834	Podložka - Unterlegscheibe - Washer - Rondelle - Arandela	4	9 ČSN 02 1727.19	
344	193	25	99-4949	Závlačka - Splint - Split pin - Goupille fendue - Pasador de aletas	1	2x16 ČSN 02 1781.09	
344	193	25	99-4934	Závlačka - Splint - Split pin - Goupille fendue - Pasador de aletas		X	



368							368
1	2	3	4	5	6	7	
368	203, 204	12	10.368.035	Podložka - Unterlegscheibe - Washer - Rondelle - Arandela	2		
368	204	13	10.368.041	Těsnění zadní - Rückwärtige Dichtung - Rear gasket - Joint arrière - Junta trasera	1		
368	204	14	10.368.042	Šroub - Schraube - Bolt - Vis - Tornillo		ND	
368	204	15	10.368.443	Závěs - Aufhängung - Suspension device - Dispositif de suspension - Dispositivo de suspensión	2		
368	204	15	10.368.043	Závěs - Aufhängung - Suspension device - Dispositif de suspension - Dispositivo de suspensión		X	
368	206	16	10.368.044	Držák zpětného zrcadla - Rückblickspiegelhalter - Rear view mirror holder - Porte miroir rétroviseur - Porta-espejo retrovisor	2		
368	203	17	10.368.369	Madlo levé úplné - Vollst. linke Handgriff - LH handle assy - Poignée gauche complete - Barra pasamano izquierda completa	1		
368	203	17	10.368.049	Madlo levé úplné - Vollst. linke Handgriff - LH handle assy - Poignée gauche complete - Barra pasamano izquierda completa		ND	
368	203	17	10.368.329	Madlo levé úplné - Vollst. linke Handgriff - LH handle assy - Poignée gauche complete - Barra pasamano izquierda completa		X	
368	203	17	10.368.339	Madlo pravé úplné - Vollst. rechte Handgriff - RH handle assy - Poignée droite complete - Barra pasamano derecha completa	1		
368	203	17	10.368.099	Madlo pravé úplné - Vollst. rechte Handgriff - RH handle assy - Poignée droite complete - Barra pasamano derecha completa		ND	
368	204	18	10.368.870	Trubka - Rohr - Tube -Tube - Tubo	2		
368	204	18	10.368.050	Trubka - Rohr - Tube -Tube - Tubo		X	
368	206	19	10.368.051	Kroužek - Ring - Ring - Anneau - Anillo	4		
368	206	20	10.368.053	Distanční trubka - Distanzrohr - Spacing tube - Tube entretoise - Tubo distanciador	2		
368	206	21	10.368.054	Objímka - Muffe - Sleeve - Manchon - Manguito	2		
368	203	22	10.368.056	Sklo dveří - Türglass - Door glass - Glace de la porte - Vidrio de la puerta	2		
368	203	22	13.368.056	Sklo dveří - Türglass - Door glass - Glace de la porte - Vidrio de la puerta	2	KS	
368	203	23	10.368.349	Madlo dveří levé - Linke Tür Handgriff - LH door handle - Poignée de la porte gauche - Barra pasamano de la puerta izquierda	1		
368	203	23	10.368.059	Madlo dveří levé - Linke Tür Handgriff - LH door handle - Poignée de la porte gauche - Barra pasamano de la puerta izquierda		X	
368	203	23	10.368.109	Madlo dveří pravé - Rechte Tür Handgriff - RH door handle - Poignée de la porte droit - Barra pasamano de la puerta derecha		X	
368	203	23	10.368.359	Madlo dveří pravé - Rechte Tür Handgriff - RH door handle - Poignée de la porte droit - Barra pasamano de la puerta derecha	1		

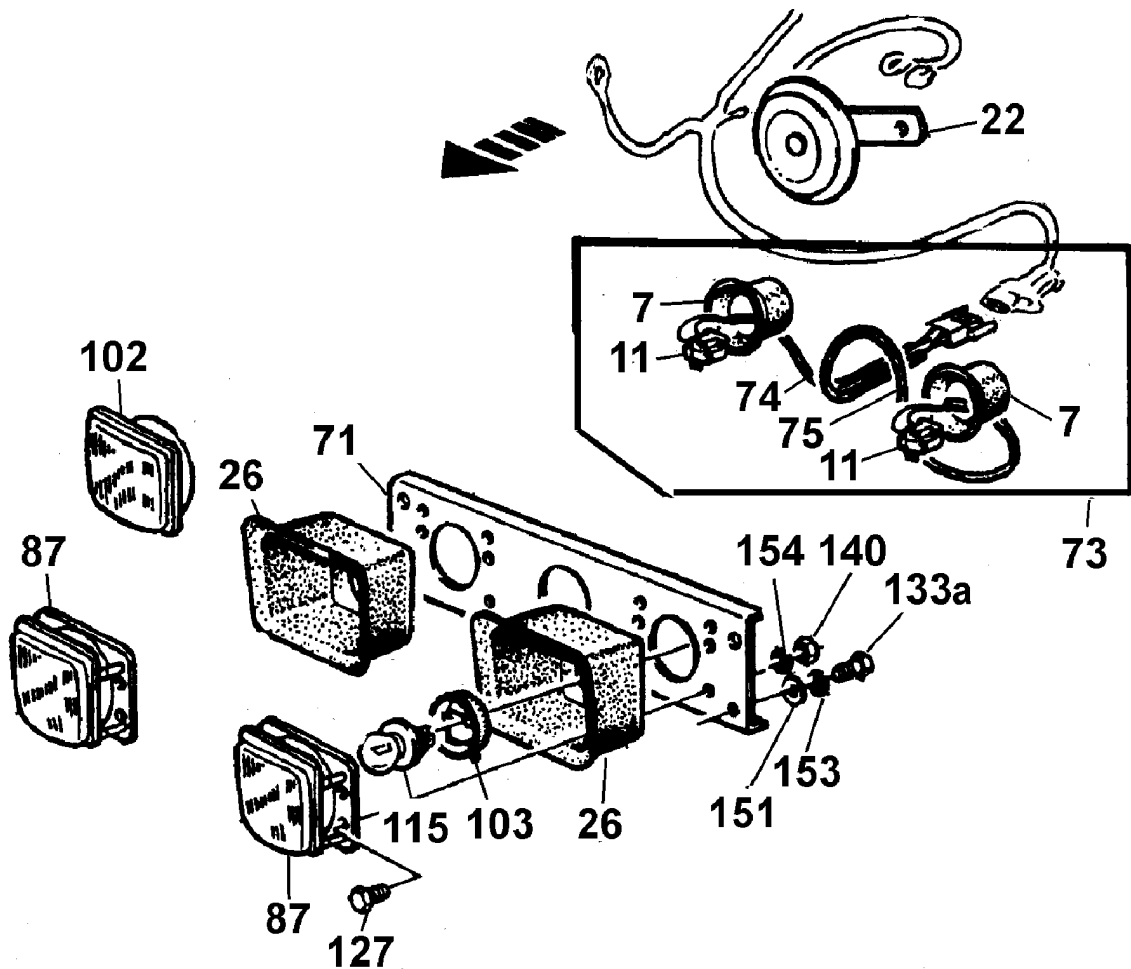
371

218



371					371
1	2	3	4	5	7
371	216	36	78.371.519	Trubičková spirála - Rohrförmige Blechabdeckungs-spirale - Tube type sheet spiral guard - Spirale de tôle en forme du tube de protection - Espiral de chapa en forma del tubo protector	1
371	216	37	78.371.570	Závěs - Aufhängung - Suspension device - Dispositif de suspension - Dispositivo de suspensión	2
371	216	38	78.371.590	Vzpěra - Strebe - Strut - Etai - Riostra	1
371	216	39	78.371.600	Přichytka - Schelle - Clamp - Attache - Fijación	1
371	216, 218	40	78.371.903	Teplododní agregát - Warmwassereinheit - Warm-water aggregate - Groupe chauffage - El grupo a agua caliente	1
371	216, 218	40	78.371.901	Teplododní agregát - Warmwassereinheit - Warm-water aggregate - Groupe chauffage - El grupo a agua caliente	X
371	218	41	78.371.902	Ventilátor topení - Lüfter - Ventilator - Ventilateur - Ventilador	11
371	216	42	78.371.911	Radiator topení - Heizkörper - Radiator - Radiateur - Radiator	1
371	217	43	93-7813	Kohout - Hahn - Cock - Robinet - Robinete	1
371	217	43	93-7801	Kohout - Hahn - Cock - Robinet - Robinete	X
371	217	44	5911-7854	Kroužek - Ring - Ring - Anneau - Anillo	2
371	217	44	93-7802	Kroužek - Ring - Ring - Anneau - Anillo	ND
371	217	45	93-7803	Ventilátorové kolo - Lüfter - Fan - Ventilateur - Ventilador	2
371	217	46	93-7804	Elektromotor s držákem - Elektromotor mit Halter - Electric motor with holder - Electromoteur avec support - Motor eléctrico con soporte	1
371	218	47	93-7806	Pružina - Feder - Spring - Ressort - Resorte	1
371	217	48	93-7807	Odpor - Widerstand - Resistance - Résistance - Resistancia	1
371	217	49	93-7808	Relé - Relais - Relay - Régulateur - Relé	2
371	217	50	93-7811	Těsnění ventilu - Dichtung - Gasket - Joint - Junta	1
371	218	51	93-7812	Těleso - Körper - Body - Corps - Cuerpo	1
371	218	52	93-7813	Těleso - Körper - Body - Corps - Cuerpo	1
371	217	52a	93-7815	Trubka - Rohr - Tube - Tube - Tubo	1
371	218	53	93-7817	Ovládací panel úplný - Vollst. Betätigungspanel - Control panel assy - Panneau de commande complet - Panel de calefacción completo	1 T 872.01
371	216	53a	95-6907	Dvojité hrdlo - Doppelstutzen - Dual connector - Tubulure double - Tubuladura doble	1

350
223

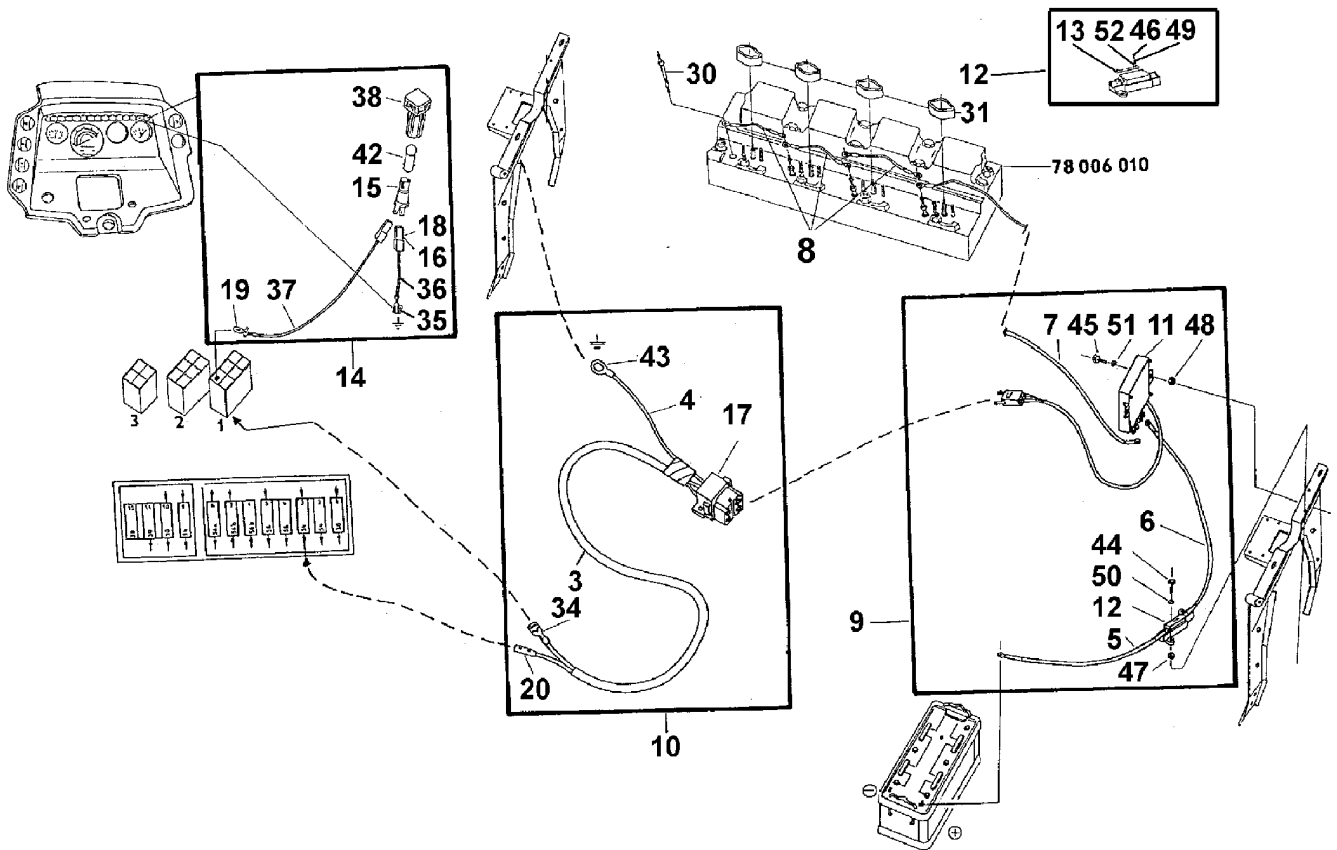


350 ELEKTRICKÁ INSTALACE - ELEKTRISCHE INSTALLATION - ELECTRICAL INSTALLATION - INSTALLATION ÉLECTRIQUE - INSTALACIÓN ELÉCTRICA						350
1	2	3	4	5	6	7
350	227	1	16.350.911	Olejořný tlakový spínač - Öldruckschalter - Oil pressure switch - Manocontact de pression d'huile - Interruptor por presión de aceite	1	
350	227	1	97-6647	Olejořný tlakový spínač - Öldruckschalter - Oil pressure switch - Manocontact de pression d'huile - Interruptor por presión de aceite	1	
350	225	1a	53.350.969	Stahovací páska - Band - Band - Bande - Banda	1	
350	227	2	5511-5727	Tlačítko spouřtěče termostartu - Thermostart Anlassdrucknopf - Thermostart starting push button - Bouton de thermostart démarreur - Pulsador del thermoarranque		ND
350	226	3	5911-5271	Plovákové zařizení přídavné nádrže Z 10540 - Kraftstoffvorratszeigerschwimmer - Float type fuel level device - Dispositif d'indication du niveau de carburant par flotteur - Dispositivo flotador de indicación del nivel del carburante	1	13.312.020
350	226	4	5911-5281	Plovákové zařizení hlavní nádrže Z 10540 - Kraftstoffvorratszeigerschwimmer - Float type fuel level device - Dispositif d'indication du niveau de carburant par flotteur - Dispositivo flotador de indicación del nivel del carburante	1	13.312.010
350	226	4	78.350.927	Plovákové zařizení hlavní nádrže Z 7520-9540 - Kraftstoffvorratszeigerschwimmer - Float type fuel level device - Dispositif d'indication du niveau de carburant par flotteur - Dispositivo flotador de indicación del nivel del carburante	1	
350	227	5	5911-5609	Kostřící vodič ventilu ovládaní přední hnací nápravy - Erdungsleiter - Earthing cable - Cable de mise à la masse - Cable de toma de tierra	1	
350	226	6	5911-5712	Vodič kostření čidla otáčkoměru a ruční brzdy - Erdungsleiter des Fühlers des Drehzahlmessers und der Handbremse - Earthing with both of revolution indicator and hand brake sensor - Conducteur de mise à la masse du palpeur de compte-tours et de frein à main - Conductor del contacto a masa del palpador del cuentarrevoluciones y del freno a mano		
350	223	7	5911-5719	Kryt - Deckel - Cover - Couvercle - Tapa	2	

13.312.010 - Montuje se při současné montáži souč. 13.312.010 - Wird montiert bei gleichzeitiger Montage der Bestandteil 13.312.010 - Mounte in case the part 13.312.010 has been mounted too - Monté en cas du montage simultanée la pièce 13.312.010 - Montado en caso del montaje contemporaneo la pieza 13.312.010

350a

229



350a	ŽHAVÍČÍ SVÍČKY - GLÜHKERZEN - GLOW PLUGS - BOUGIES Á INCADESCENCE - BUJÍAS INCANDESCENTE						350a
1	2	3	4	5	6	7	

SOUČÁSTI DODÁVANÉ VOLNĚ - FREI GELIEFERTES BESTANDTEILES - FREE DELIVERED PARTS - PIECES LIVRÉ SÉPARÉMENT - PIEZAS ENTREGADOS SEPARADAMENTE

350a	230	00	78.000.006	Žhavíčí svíčky (sada pro dodatečnou montáž) - Glühkerzen (Satz für die Nachmontage) - Glow plugs (set for additional mounting) - Bougies á incadescence (serie pour montage supplémentaire) - Bujías incandescente (juego para montaje adicional)	1	
350a	230	00	78.800.112	Těsnící kroužek - Dichtungsring - Sealing ring - Joint d'étanchéité - Anillo de junta	4	
350a	230	00	97-4504	Kroužek - Ring - Ring - Anneau - Anillo	4	18x2 ČSN 02 9281.2
350a	230	1	10.014.003	Těsnění Z 8520-10540 - Dichtung - Gasket - Joint d'étanchéité - Junta	1	
350a	230	2	10.022.025	Těsnění Z 8520-10540 - Dichtung - Gasket - Joint d'étanchéité - Junta	1	
350a	229	3	13.350.016	Propojovací vodič - Verbindungsleiter - Interconnecting wire - Conducteur d'interconnexion - Conductor de interconexión	1	
350a	229	3	13.350.012	Propojovací vodič - Verbindungsleiter - Interconnecting wire - Conducteur d'interconnexion - Conductor de interconexión		X
350a	229	3	78.350.014	Propojovací vodič - Verbindungsleiter - Interconnecting wire - Conducteur d'interconnexion - Conductor de interconexión		X
350a	229	4	13.350.015	Vodič uzemění - Erdungsleiter - Earthing cable - Cable de mise á la masse - Cable de toma de tierra	1	
350a	229	4	78.350.015	Vodič uzemění - Erdungsleiter - Earthing cable - Cable de mise á la masse - Cable de toma de tierra		X
350a	229	5	13.350.020	Kabel napájení regulátoru - Kabel des Regler - Cable of regulator - Cable pour régulateur - Cable del regulador	1	
350a	229	5	78.350.510	Kabel napájení regulátoru - Kabel des Regler - Cable of regulator - Cable pour régulateur - Cable del regulador		X
350a	229	6	13.350.030	Kabel napájení regulátoru žhavení - Kabel des Regler - Cable of regulator - Cable pour régulateur - Cable del regulador	1	
350a	229	6	78.350.520	Kabel napájení regulátoru žhavení - Kabel des Regler - Cable of regulator - Cable pour régulateur - Cable del regulador		X
350a	229	7	13.350.040	Kabel ke žhavíčí svíčke - Kabel zur Glühkerze - Glow plug cable - Cable pour bougie á icadescence - Cable de la bujía incandescente	1	

ELEKTRICKÁ INSTALACE - ELEKTRISCHE INSTALLATION - ELECTRICAL INSTALLATION - INSTALLATION ÉLECTRIQUE - INSTALACIÓN ELÉCTRICA

351					351	
1	2	3	4	5	6	7
351	239	34	78.351.672	Měch - Balg - Bellows - Soufflet - Fuelle	1	
351	239	35	78.351.673	Těsnění - Dichtung - Gasket - Joint d'étanchéité - Junta	1	
351	239	36	78.351.674	Zátka - Stopfen - Plug - Bouchon - Tapón	1	
351	239	37	78.351.690	Vodič ovládání PTO - Zapfwelle betätigung Leiter - PTO shaft control wire - Cable de commande de l'arbre de prise de force - Cable de mando del árbol de toma de fuerza	1	sk. 137
351	239	38	78.351.701	Panel pravého sloupku - Rechte abdeckung - RH cover - Covercle droit - Tapa derecha	1	sk. 137
351	239	39	78.351.904	Pákový náhon stírátky - Hebelantrieb - Lever drive - Commande á levier - Mando de palanca	1	
351	239	40	78.351.942	Stírač přední - Vorderen Scheibenwischer - Front wind- shield wiper - Essuie-glace avant - Limpiaparabrisas delantero	1	
351	239	41	78.351.943	Stírač zadní - Motor des hinteren Scheibenwischers - Rear windshield wiper motor - Motor de l'essuie-glace arrière - Motor del limpiaparabrisas trasero	1	
351	239	42	78.351.944	Přepínač předního stírače - Umschalter des vorderen Scheibenwischers - Front windschild wiper switch - Interrupteur de l'essuie-glace avant - Interruptor del limpiaparabrisas delantero	1	
351	239	43	78.351.945	Přepínač zadního stírače - Umschalter des hinteren Scheibenwischers - Rear windschild wiper switch - Interrupteur de l'essuie-glace arrière - Interruptor del limpiaparabrisas trasero	1	
351	239	44	78.351.947	Zadní světlomet - Hinterer Scheinwerfer - Rear headlamp - Phare arrière - Faro trasero	2	
351	239	45	78.351.955	Asymetrický světlomet - Asymmetrischer Scheinwerfer - Asymmetrical headlamp - Phare asymétrique - Faro asimétrico	2	
351	239	45	78.351.948	Asymetrický světlomet - Asymmetrischer Scheinwerfer - Asymmetrical headlamp - Phare asymétrique - Faro asimétrico		X
351	239	46	78.351.954	Stírací raménko zadního stírače - Wischerarm des hinteren Scheibenwischers - Wiping arm of the rear wind-shield wiper - Lame de l'essuie-glace arrière - Brazo limpiador del limpiaparabrisas trasero	1	
351	239	46	78.351.953	Stírací raménko zadního stírače - Wischerarm des hinteren Scheibenwischers - Wiping arm of the rear wind-shield wiper - Lame de l'essuie-glace arrière - Brazo limpiador del limpiaparabrisas trasero		X
351	239	47	78.351.956	Zásuvka - Stockdose - Socket - Douille - Enchufe	2	
351	239	48	78.351.957	Spínač se žárovkou pro přední i zadní vývodový hřídel - Schalter mit Halter und Glühlampe - Switch with holder and bulb - Conjoncteur avec support et ampoule - Contacto con soporte y bombilla	2	sk. 137
351	239	49	93-1430	Krycí sklo - Deckglass - Glass screen - Verre de protection - Vidrio de protección	2	
351	239	50	93-1809	Kroužek jednovláknové žárovky - Unterlegscheibe der Einfaden-Glühlampe - Single filament bulb washer - Cale de l'ampoule á un filament - Arandela de la bombilla a sólo filamento	2	
351	239	51	93-1895	Krycí sklo - Deckglass - Glass screen - Verre de protection - Vidrio de protección	2	
351	239	52	97-7007	Žárovka asymetrická - Asymmetrische Glühlampe - Asymmetrical bulb - Ampoule asymétrique - Bombilla asimétrica	2	12V/45/40 W ČSN 36 0181
351	239	53	97-7016	Žárovka - Glühlampe - Bulb - Ampoule - Bombilla	4	12V/21 W BA 15S ČSN 36 0183
351	239	54	97-7019	Žárovka - Glühlampe - Bulb - Ampoule - Bombilla	3	12V/5W S 8,5ČSN 360187
351	239	55	97-7033	Žárovka - Glühlampe - Bulb - Ampoule - Bombilla	1	H 3 12V/55 W
351	239	56	97-7054	Žárovka - Glühlampe - Bulb - Ampoule - Bombilla	4	12V/10 W BA 15S ČSN 36 0185
351	239	57	97-7323	Průchodka - Tülle - Grommet - Traversée - Boquilla de paso	2	
351	239	58	97-7428	Průchodka - Tülle - Grommet - Traversée - Boquilla de paso	9	
351	239	59	97-7335	Průchodka - Tülle - Grommet - Traversée - Boquilla de paso	1	
351	239	60	97-7384	Odrážové sklo - Rückstrahler - Rubby reflector - Catadioptré - Vidrio de reflexión	2	
351	239	61	99-0965	Šroub - Schraube - Bolt - Vis - Tornillo	1	M 5x10 ČSN 02 1103.19
351	239	62	99-0967	Šroub - Schraube - Bolt - Vis - Tornillo	2	M 5x14 ČSN 02 1103.19
351	239	63	99-0985	Šroub - Schraube - Bolt - Vis - Tornillo	1	M 6x10 ČSN 02 1103.19
351	239	64	99-0991	Šroub - Schraube - Bolt - Vis - Tornillo	3	M 6x16 ČSN 02 1103.19
351	239	65	99-1007	Šroub - Schraube - Bolt - Vis - Tornillo	6	M 8x20 ČSN 02 1103.19
351	239	66	99-2321	Šroub - Schraube - Bolt - Vis - Tornillo	2	M 4x14 ČSN 02 1151.29
351	239	66	99-1910	Šroub - Schraube - Bolt - Vis - Tornillo		X
351	239	68	99-2327	Šroub - Schraube - Bolt - Vis - Tornillo	2	M 6x16 ČSN 02 1151.29

sk.137 - Montuje se se skupinou 137 - Wird montiert bei gleichzeitiger Montage der Gruppe 137 - Mounted in case the group 137 has been mounted too - Monté en cas du montage simultané du groupe 137

358						358
1	2	3	4	5	6	7
358	250	34	78.358.941	Tlakoměr vzduchu s kontrolkou minimálního tlaku - Luftdruckmesser mit Kontrolllampe des minimalen Druckwertes - Air pressure gauge including lowpressure condition pilot lamp - Manomètre à air avec témoin de pression mini	1	
358	250	35	78.358.943	Palivoměr - Kraftstoffmesser - Fuel gauge - Controleur du combustible - Medidor de combustible	1	
358	250	36	78.358.944	Přepínač pracovního světlometu a mlhovky - Umschalter des Arbeitsscheinwerfers und der hinteren Nebelleuchte - Work headlight and rear fog light change over switch - Commutateur-feux de labour et antibrouillard arrière - Conmutador del faro de trabajo y de faro niebla trasero	1	
358	250	37	78.358.945	Zadní mlhové světlo - Hintere Nebelleuchte - Rear flog light - Feu antibrouillard arrière - Faro para nieblo trasero	1	
358	250	38	78.358.946	Přepínač varovných světel - Umschalter der Warnlichter - Change-cover switch of warning lights - Commutateur des feux de secours - Conmutador de luces de aviso	1	
358	250	39	97-7082	Žárovka - Glühlampe - Bulb - Ampoule - Bombilla	7	12V/2W BA 9 S ČSN 36 0187
358	250	40	97-7088	Žárovka - Glühlampe - Bulb - Ampoule - Bombilla	7	12V/4 W BA 9S
358	250	41	99-9354	Šroub - Schraube - Bolt - Vis - Tornillo	2	M 4,8x16 ČSN 02 1103.19
358	250	41	99-0967	Šroub - Schraube - Bolt - Vis - Tornillo		X
358	250	42	99-3057	Šroub - Schraube - Bolt - Vis - Tornillo	3	M 3,5x13 ČSN 02 1238.09
358	250	43	99-3508	Matice - Mutter - Nut - Ecrou - Tuerca	4	M 5 ČSN 02 1401.29
358	250	44	99-4442	Podložka - Unterlegscheibe - Washer - Rondelle - Arandela	4	5,3 ČSN 02 1702.19
358	250	45	99-4504	Podložka - Unterlegscheibe - Washer - Rondelle - Arandela	4	5 ČSN 02 1740.09
358	250	45	99-4505	Podložka - Unterlegscheibe - Washer - Rondelle - Arandela		X

HYDRAULICKÉ ZAŘÍZENÍ - HYDRAULISCHE ANLAGE - HYDRAULIC SYSTÉM - EQUIPEMENT HYDRAULIQUE - EQUIPO HIDRÁULICO

402						402
1	2	3	4	5	6	7
402	258	20	78.402.210	Deska úplná - Vollst. Platte - Plate assy - Plaque complet - Placa completa	1	
402	258	21	78.402.220	Deska úplná - Vollst. Platte - Plate assy - Plaque complet - Placa completa	1	
402	258	22	78.402.251	Pružina - Feder - Spring - Ressort - Resorte	1	
402	258	23	78.402.252	Pružina - Feder - Spring - Ressort - Resorte	1	
402	258	24	78.402.260	Kulový kloub I - Kugelgelenk - Ball joint - Joint á rotule - Articulación esférica	1	
402	258	25	78.402.266	Vložka - Einlage - Insert - Piéce intercalée - Pieza intercalada	1	
402	258	26	78.402.270	Páka - Hebel - Lever - Levier - Palanca	1	
402	258	27	78.402.280	Doraz - Anschlag - Stop - Butée - Tope	1	
402	258	28	78.402.285	Doraz - Anschlag - Stop - Butée - Tope	1	
402	258	29	78.402.291	Kryt - Deckel - Cover - Couvercle - Tapa	1	
402	258	30	78.402.901	Držák - Halter - Holder - Support - Soporte	1	
402	258	31	78.402.902	Držák - Halter - Holder - Support - Soporte	2	
402	258	32	78.402.903	Pouzdro - Buchse - Bush - Manchon - Buje	6	
402	258	33	78.402.904	Hadice - Schlauch - Hose - Tuyau - Manguera	1	
402	258	34	78.402.905	Lanko - Seil - Cable - Câble - Cable	1	
402	258	35	97-0217	Pojistný kroužek - Sicherungsring - Circlip - Anneau de retenue - Anillo de seguridad	1	6 ČSN 02 2929.02
402	258	36	97-0221	Pojistný kroužek - Sicherungsring - Circlip - Anneau de retenue - Anillo de seguridad	8	12 ČSN 02 2930
402	258	37	99-1009	Šroub - Schraube - Bolt - Vis - Tornillo	1	M 8x12 ČSN 02 1103.19
402	258	38	99-1011	Šroub - Schraube - Bolt - Vis - Tornillo	4	M 8x16 ČSN 02 1103.19
402	258	39	99-1403	Šroub - Schraube - Bolt - Vis - Tornillo	2	M 4x8 ČSN 02 1103.25
402	258	40	99-1919	Šroub - Schraube - Bolt - Vis - Tornillo	1	M 5x14 ČSN 02 1131.29
402	258	41	99-2083	Šroub - Schraube - Bolt - Vis - Tornillo	4	M 6x20 ISO 1207
402	258	41	99-2087	Šroub - Schraube - Bolt - Vis - Tornillo		X
402	258	41	99-9629	Šroub - Schraube - Bolt - Vis - Tornillo		X
402	258	42	99-4535	Podložka - Unterlegscheibe - Washer - Rondelle - Arandela	7	6,4 ČSN 02 1726.09
402	258	42	99-4526	Podložka - Unterlegscheibe - Washer - Rondelle - Arandela		X
402	258	43	99-4804	Podložka - Unterlegscheibe - Washer - Rondelle - Arandela	3	5 ČSN 02 1740.04
402	258	44	99-4806	Podložka - Unterlegscheibe - Washer - Rondelle - Arandela	4	8 ČSN 02 1740.04
402	258	45	99-7844	Pero - Feder - Key - Clavette - Chaveta	3	4h 9x4x16 ČSN 02 2562
402	258	46	99-8972	Šroub - Schraube - Bolt - Vis - Tornillo	1	M 5x10 ČSN 02 1103.15
402	258	47	99-9386	Šroub - Schraube - Bolt - Vis - Tornillo	2	M 5x10 ČSN 02 1226.05
402	258	48	99-8855	Šroub - Schraube - Bolt - Vis - Tornillo	3	M 6x20 ČSN 02 1143.55

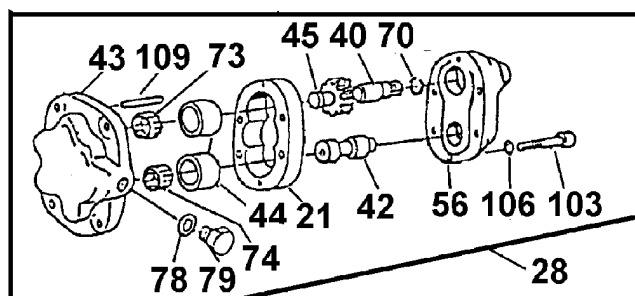
HYDRAULICKÉ ZAŘÍZENÍ - HYDRAULISCHE ANLAGE - HYDRAULIC SYSTÉM - EQUIPEMENT HYDRAULIQUE - EQUIPO HIDRÁULICO

413							413
1	2	3	4	5	6	7	
413	267	56	99-2116	Šroub - Schraube - Bolt - Vis - Tornillo	2	M 8x20 ČSN 02 1143.55	
413	267	57	99-2796	Šroub - Schraube - Bolt - Vis - Tornillo	1	M 6x25 ČSN 02 1183.22	
413	267	58	99-3769	Matice - Mutter - Nut - Ecrou - Tuerca	1	M 6 ČSN 02 1403.20	
413	267	59	99-4606	Podložka - Unterlegscheibe - Washer - Rondelle - Arandela	2	8 ČSN 02 1740.00	
413	267	60	99-5031	Závlačka - Splint - Split pin - Goupille fendue - Pasador de aletas	2	2x14 ČSN 02 1781.05	
413	267	61	99-5439	Čep - Bolzen - Pin - Axe - Perno	1	8x63x57 ČSN02 2107.00	
413	267	62	99-6620	Kolík - Stift - Pin - Goupille cylindrique - Pasador	2	4p6x16 ČSN 02 2152	
413	267	63	99-6623	Kolík - Stift - Pin - Goupille cylindrique - Pasador	1	4p6x25 ČSN 02 2152	

HYDRAULICKÉ ZAŘÍZENÍ - HYDRAULISCHE ANLAGE - HYDRAULIC SYSTÉM - EQUIPEMENT HYDRAULIQUE - EQUIPO HIDRÁULICO

420

275



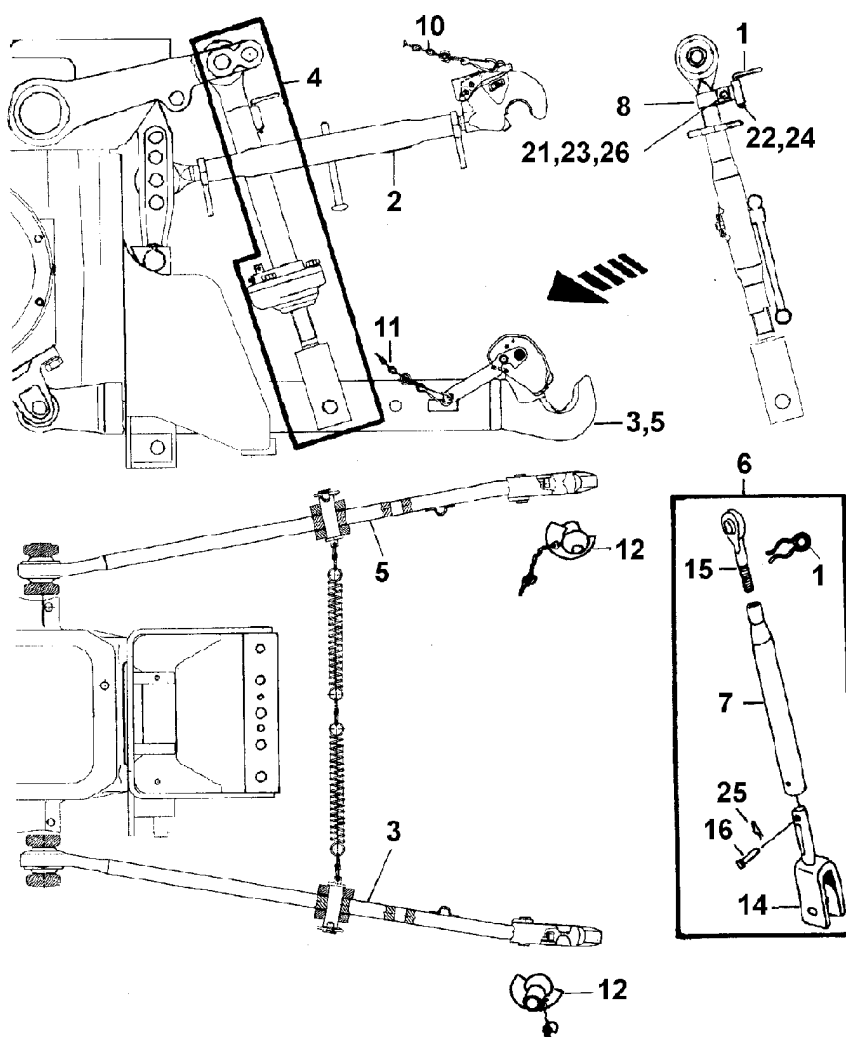
420					420	
1	2	3	4	5	6	7
420	273	26	78.420.027	Třmen - Bügel - Stirrup - Etrier - Estribo	1	
420	275	28	78.420.029	Čerpadlo převodovky úplně - Vollst. Zahnpumpe der Getriebekasten - Oil pump of gearbox assy - Pompe de boîte de vitesses complète - Bomba de la caja de cambios completa		X
420	273	27	78.420.028	Víko - Deckel - Cover - Couvercle - Tapa	1	
420	273	29	78.420.039	Baňka čističe úplně - Vollst. Gefass mit Shaft - Bowl with stem assy - Vase avec cheville complet - Recipiente del purificador con espiga	1	
420	273	30	78.420.044	Těsnění - Dichtung - Gasket - Joint d'étanchéité - Junta		x
420	273	31	78.420.046	Vložka - Einlage - Insertion piece - Pièce intercalée - Pieza intercalada	1	
420	276	32	78.420.059	Pojistný ventil - Sicherheitsventil - Safety valve - Clapet de sureté - Válvula de seguridad	1	18 MPa
420	276	32	78.420.049	Pojistný ventil - Sicherheitsventil - Safety valve - Clapet de sureté - Válvula de seguridad		X
420	276	33	78.420.220	Trubka hydrauliky - Rohr der Hydraulik - Tube of hydraulic - Tube de l'hydraulique - Tubo de hidráulico	1	
420	276	33	78.420.050	Trubka hydrauliky - Rohr der Hydraulik - Tube of hydraulic - Tube de l'hydraulique - Tubo de hidráulico		X
420	274	34	78.420.051	Zátka - Stopfen - Plug - Bouchon - Tapón	1	
420	273	35	78.420.052	Pojistka - Sicherung - Safety lock - Arretoir - Seguro	1	
420	276	36	78.420.053	Těleso výtlaku - Körper - Body - Corps - Caja	1	
420	273	37	78.420.054	Tyč - Stange - Bar - Barre - Barra	*	
420	276	38	78.420.056	Kryt - Deckel - Cover - Couvercle - Tapa	1	
420	273	39	78.420.079	Ventil přepouštěcí - Ventil - Valve - Clapet - Válvula	1	
420	274	40	78.420.080	Hnací hřídel - Antriebs Welle - Driving shaft - Arbre d'entrainement - Árbol de mando		Xx
420	275	40	78.420.150	Hnací hřídel - Antriebs Welle - Driving shaft - Arbre d'entrainement - Árbol de mando		X
420	273	41	78.420.085	Pružina přitlačná - Feder - Spring - Ressort - Resorte	1	
420	274	42	78.420.090	Hnaný hřídel - Getriebenes Welle - Driven shaft - Arbre d'entrainement - Árbol accionada		X
420	275	42	78.420.106	Hnaný hřídel - Getriebenes Welle - Driven shaft - Arbre d'entrainement - Árbol accionada		X
420	274	43	78.420.100	Víko - Deckel - Cover - Couvercle - Tapa		*
420	275	43	78.420.130	Víko - Deckel - Cover - Couvercle - Tapa		X
420	275	44	78.420.102	Pouzdro - Buchse - Bushing - Anneau - Buje		X
420	274	44	78.420.912	Pouzdro - Buchse - Bushing - Anneau - Buje		*
420	274	44	78.420.913	Pouzdro - Buchse - Bushing - Anneau - Buje		*
420	275	45	78.420.105	Ozubené kolo - Zahnrad - Gear wheel - Pignon - Rueda dentada		X
420	274	46	78.420.110	Kolo náhonu - Antriebsrad - Drive gear - Pignon de commande - Rueda de mando	1	oo
420	274	46	78.420.180	Kolo náhonu - Antriebsrad - Drive gear - Pignon de commande - Rueda de mando	1	xx
420	276	47	78.420.112	Koncovka - Endstück - End piece - Embout - Terminal	*	
420	274	48	78.420.128	Šroub - Schraube - Bolt - Vis - Tornillo	1	
420	274	48	78.420.114	Šroub - Schraube - Bolt - Vis - Tornillo		ND
420	274	49	78.420.116	Páčka řazení - Schalthebel - Shift lever - Levier de changement - Palanca de cambio	1	

xx - Vypínatelné čerpadlo - Ausschaltbare Pumpe - Switchable shifting of the pump - Débrayable pomp - Bomba con desacoplamiento

oo - Nevypínatelné čerpadlo - Unauschaltbare Pumpe - Unswitchable shifting of the pump - Indébrayable pomp - Bomba sin desacoplamiento

446

290



446							446
1	2	3	4	5	6	7	
446	289, 290	10	10.446.903	Ovládací řetěz horní - Obere Betätigungskette - Upper control chain - Chainette de commande supérieure - Cadenita de mando superior		X	
446	290	11	10.446.904	Ovládací řetěz spodních táhel - Betätigungskette der unteren Zugstangen - Lower drawbar control chain - Chainette de commande de la tige de traction inférieure - Cadenita de mando del tirante inferior	1		
446	290	12	10.446.905	Koule s límcem - Kugel - Ball - Boule - Bola	2		
446	289	13	10.446.907	Koule horního táhla - Kugel - Ball - Boule - Bola	1		
446	290	14	78.450.050	Vidlice levého zvedacího táhla - Gabel des linke Hebezugstange - LH lifting drawbar fork - Fourchette de la tige de traction gauche - Horquilla del tirante elevador izquierda	1		
446	290	15	78.450.060	Šroub levého zvedacího táhla - Schraube des linke Hebezugstange - LH lifting drawbar bolt - Vis de la tige de traction gauche - Tornillo del tirante elevador izquierda	1		
446	290	16	78.450.073	Čep - Bolzen - Pin - Axe - Perno	1		
446	289	17	78.450.150	Šroub přední - Vordere Schraube - Front bolt - Vis avant - Tornillo delantero	1		
446	289	18	78.450.160	Matice horního táhla - Obere Zugstangenmutter - Upper drawbar nut - Ecrou de la tige de traction supérieure - Tuerca del tirante superior	1		
446	289	19	78.450.170	Matice pravá - Rechte Mutter - RH nut - Ecrou droit - Tuerca derecha	1		
446	289	20	78.450.190	Matice levá - Linke Mutter - LH nut - Ecrou gauche - Tuerca izquierda	1		
446	290	21	99-3610	Matice - Mutter - Nut - Ecrou - Tuerca	1	M 8 ČSN 02 1401.25	
446	290	22	99-4308	Podložka - Unterlegscheibe - Washer - Rondelle - Arandela	2	6,4 ČSN 02 1702.15	
446	290	23	99-4806	Podložka - Unterlegscheibe - Washer - Rondelle - Arandela	1	8 ČSN 02 1740.05	
446	290	24	99-5031	Závlačka - Splint - Splint pin - Goupille fendue - Pasador de aletas			
446	290	25	97-6069	Pojistka - Sicherung - Safety lock - Arretoir - Seguro	1	8	
446	290	26	99-9006	Šroub - Schraube - Bolt - Vis - Tornillo	1	M 8x18 ČSN 02 1103.15	
446	290a	27	93-4601	Západka - Klinke - Catch - Doigt d'encliquetage - Trinquete	1		

HYDRAULICKÉ ZAŘÍZENÍ - HYDRAULISCHE ANLAGE - HYDRAULIC SYSTÉM - EQUIPEMENT HYDRAULIQUE - EQUIPO HIDRÁULICO

450a							450a
1	2	3	4	5	6	7	
450a	298	10	4511-6410	Kolík s kroužkem - Stift mit Ring - Pin with ring - Goupille cylindrique avec anneau - Pasador con anillo	4		
450a	298	11	4911-5007	Pružina - Feder - Spring - Ressort - Resorte	1		
450a	298	12	5911-4917	Pastorek úplný - Vollst. Strebenritzel - Strut pinion assy - Pignon d'attaque complet - Pinon de la suspensión completo	1		
450a	298	13	5911-4919	Těsnění - Dichtung - Gasket - Joint d'étanchéité - Junta	1		
450a	298	13a	5911-5018	Závěs - Aufhängung - Suspension device - Dispositif de suspension - Dispositivo de suspensión	1		
450a	298	13a	5911-5012	Závěs - Aufhängung - Suspension device - Dispositif de suspension - Dispositivo de suspensión		X	
450a	298	14	5911-5015	Závěs - Aufhängung - Suspension device - Dispositif de suspension - Dispositivo de suspensión	1		
450a	298	14	10.450.007	Závěs - Aufhängung - Suspension device - Dispositif de suspension - Dispositivo de suspensión	1	sk. 446	
450a	298	15	5911-5016	Kroužek - Ring - Ring - Anneau - Anillo	1		
450a	298	16	78.450.018	Trubka zvedacího táhla - Rohr der Hebezugstange - Lifting drawbar rod tube - Tuyau du tirant de traction - Tubo del tirante elevador	1		
450a	298	17	5911-5011	Pružina - Feder - Spring - Ressort - Resorte	2		
450a	298	17	78.450.035	Pružina - Feder - Spring - Ressort - Resorte		X	
450a	298	18	78.450.050	Vidlice levého zvedacího táhla - Gabel der linke Hebezugstange - LH lifting drawbar fork - Fourchette du tirant de traction gauche - Horquilla del tirante elevador izquierda	1		
450a	298	19	78.450.054	Konzola závěsu - Aufhängungskonsole - Hinge bracket - Console de charnière - Consola de suspensión	1		
450a	298	19	5911-5013	Konzola závěsu - Aufhängungskonsole - Hinge bracket - Console de charnière - Consola de suspensión	1	sk.446	
450a	298	19	5911-5022	Konzola závěsu - Aufhängungskonsole - Hinge bracket - Console de charnière - Consola de suspensión		X	
450a	298	20	78.450.060	Šroub levého zvedacího táhla - Schraube der linke Hebezugstange - Bolt of LH lifting drawbar - Vis du tirant de traction gauche - Tornillo del tirante elevador izquierdo	1		
450a	298	21	78.450.062	Ozubené kolo - Zahnrad - Gear wheel - Pignon - Rueda dentada	1		
450a	298	22	78.450.063	Skříňka - Kasten - Box - Boite - Caja	1		
450a	298	23	78.450.067	Trubka zvedacího táhla - Rohr der Hebezugstange - Lifting drawbar rod tube - Tuyau du tirant de traction - Tubo del tirante elevador	1		
450a	298	24	78.450.068	Čep - Bolzen - Pin - Axe - Perno	1		
450a	298	25	78.450.110	Tyč vratidla - Drehkreuzstange - Turning device rod - Barre du levier de commande - Barra de la palanca de mando	1		
450a	298	25	78.450.071	Tyč vratidla - Drehkreuzstange - Turning device rod - Barre du levier de commande - Barra de la palanca de mando		X	
450a	298	26	78.450.073	Čep - Bolzen - Pin - Axe - Perno	1		
450a	298	27	78.450.078	Čep - Bolzen - Pin - Axe - Perno	2		
450a	298	28	78.450.100	Těleso zvedacího táhla - Körper der Hebezugstange - Lifting drawbar body - Corps du tirant de traction - Cuerpo del tirante elevador	1		
450a	298	29	78.450.120	Konzola úplná - Vollst. Konsole - Bracket assy - Console complet - Consola completa	1		
450a	298	29	78.450.250	Konzola úplná - Vollst. Konsole - Bracket assy - Console complet - Consola completa	1	sk.409	
450a	298	30	78.450.150	Šroub přední - Vordere Schraube - Front bolt - Vis avant - Tornillo delantero			
450a	298	31	78.450.160	Matice horního táhla - Obere Zugstangenmutter - Upper drawbar nut - Ecrou de la tige de traction supérieure - Tuerca del tirante superior	1		
450a	298	31	78.450.280	Matice horního táhla - Obere Zugstangenmutter - Upper drawbar nut - Ecrou de la tige de traction supérieure - Tuerca del tirante superior		X	
450a	298	32	78.450.170	Matice pojistná - Sicherungsmutter - Safety nut - Ecrou de retenue - Tuerca de seguridad	1		
450a	298	33	78.450.180	Šroub zadní - Hintere Schraube - Rear bolt - Vis arrière - Tornillo trasero	1		
450a	298	34	78.450.190	Matice pojistná levá - Linke Sicherungsmutter - LH safety nut - Ecrou de retenue gauche - Tuerca de seguridad izquierda	1		
450a	298	35	78.450.210	Vidlice zvedacího táhla - Gabel der Hebezugstange - Lifting drawbar fork - Fourchette du tirant de traction - Horquilla del tirante elevador	1		
450a	298	36	78.450.220	Šroub pravého zvedacího táhla - Schraube der rechte Hebezugstange - Bolt of RH lifting drawbar - Vis du tirant de traction droite - Tornillo de la tirante elevador derecha	1		

sk.446 - Montuje se se skupinou 446 - Wird montiert bei gleichzeitiger Montage der Gruppe 446 - Mounted in case the group 446 has been mounted too - Monté en cas du montage simultané du groupe 446 - Montado en caso del montaje contemporáneo del grupo 446

CLICK HERE TO **DOWNLOAD** THE COMPLETE MANUAL

- Thank you very much for reading the preview of the manual.
- You can download the complete manual from: www.heydownloads.com by clicking the link below



- Please note: If there is no response to CLICKING the link, please download this PDF first and then click on it.

CLICK HERE TO **DOWNLOAD** THE COMPLETE MANUAL