



PARTS CATALOG

**HYDRAULIC CRANE
PARTS
CATALOG
MODEL TR-600XL**

パーツカタログ

INFORMATION No. TR-500E(U)-2/P-03
APPLICABLE SERIAL No. 545083~



03

TADANO LTD.

TR-500E(U)-2/P-03

CLICK HERE TO **DOWNLOAD** THE COMPLETE MANUAL

- Thank you very much for reading the preview of the manual.
- You can download the complete manual from: www.heydownloads.com by clicking the link below

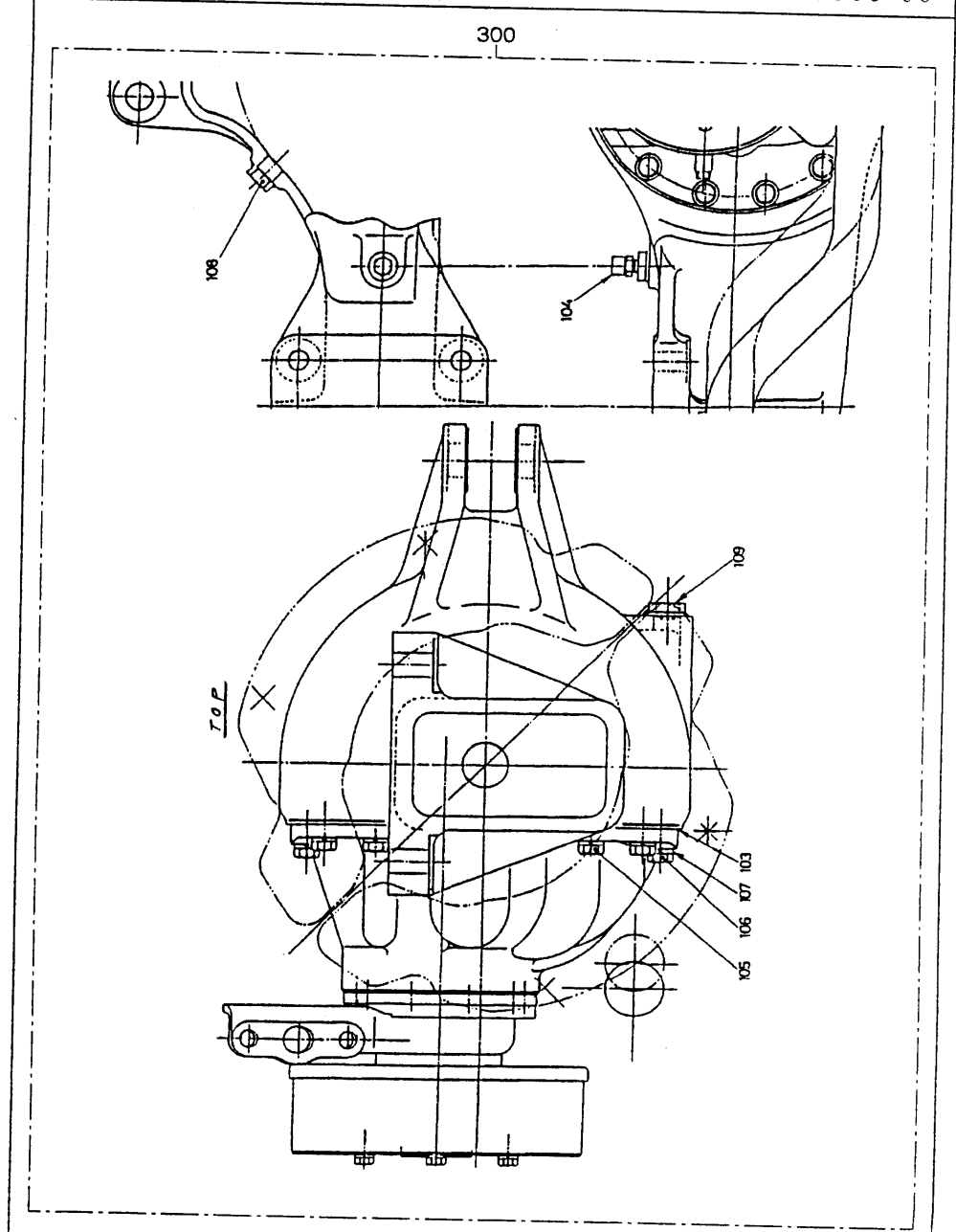
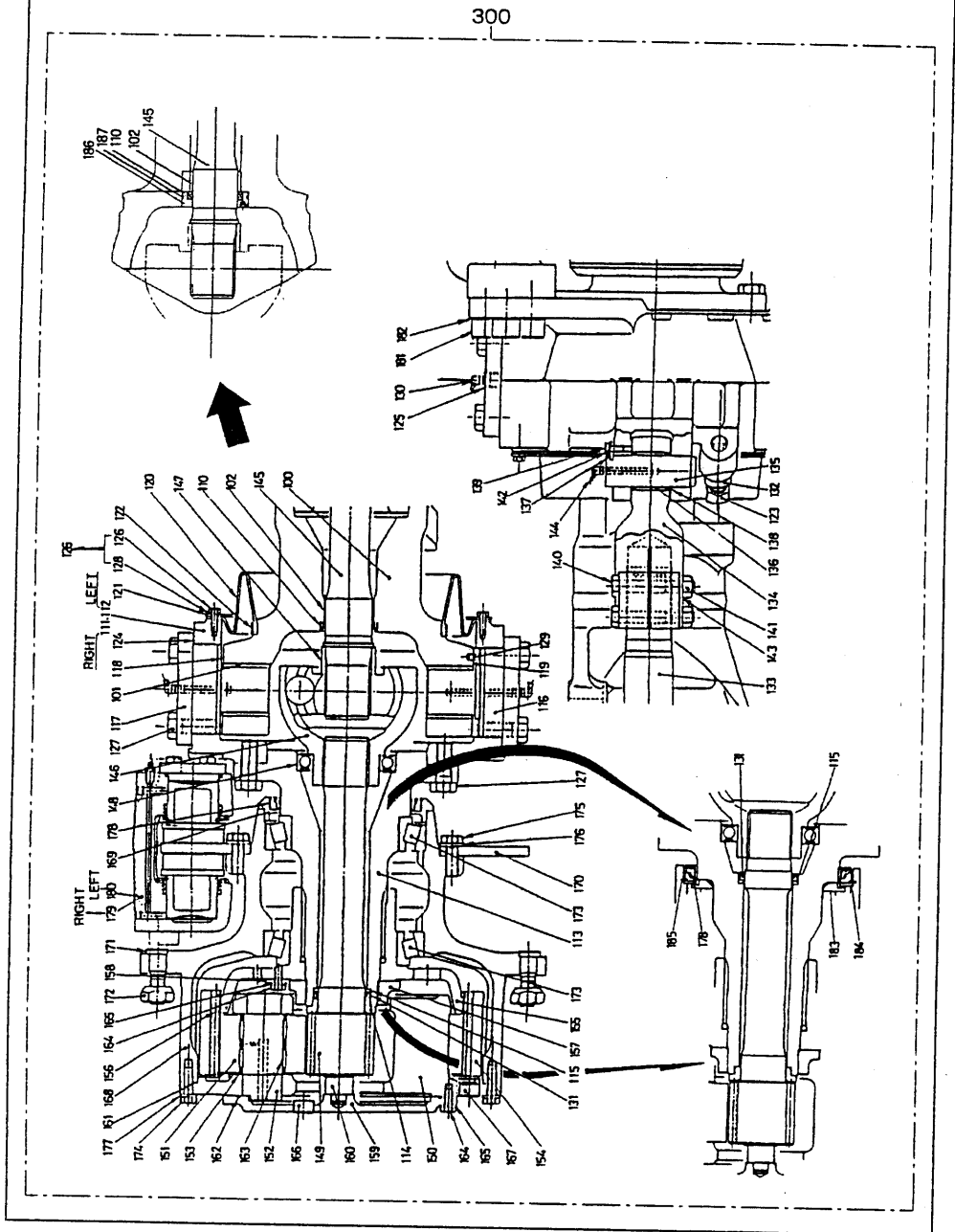


- Please note: If there is no response to CLICKING the link, please download this PDF first and then click on it.

CLICK HERE TO **DOWNLOAD** THE COMPLETE MANUAL

組立名称 アクスル,ドライブング(リア)
 Assembly Name AXLE,DRIVING (REAR) PR162-0068-00

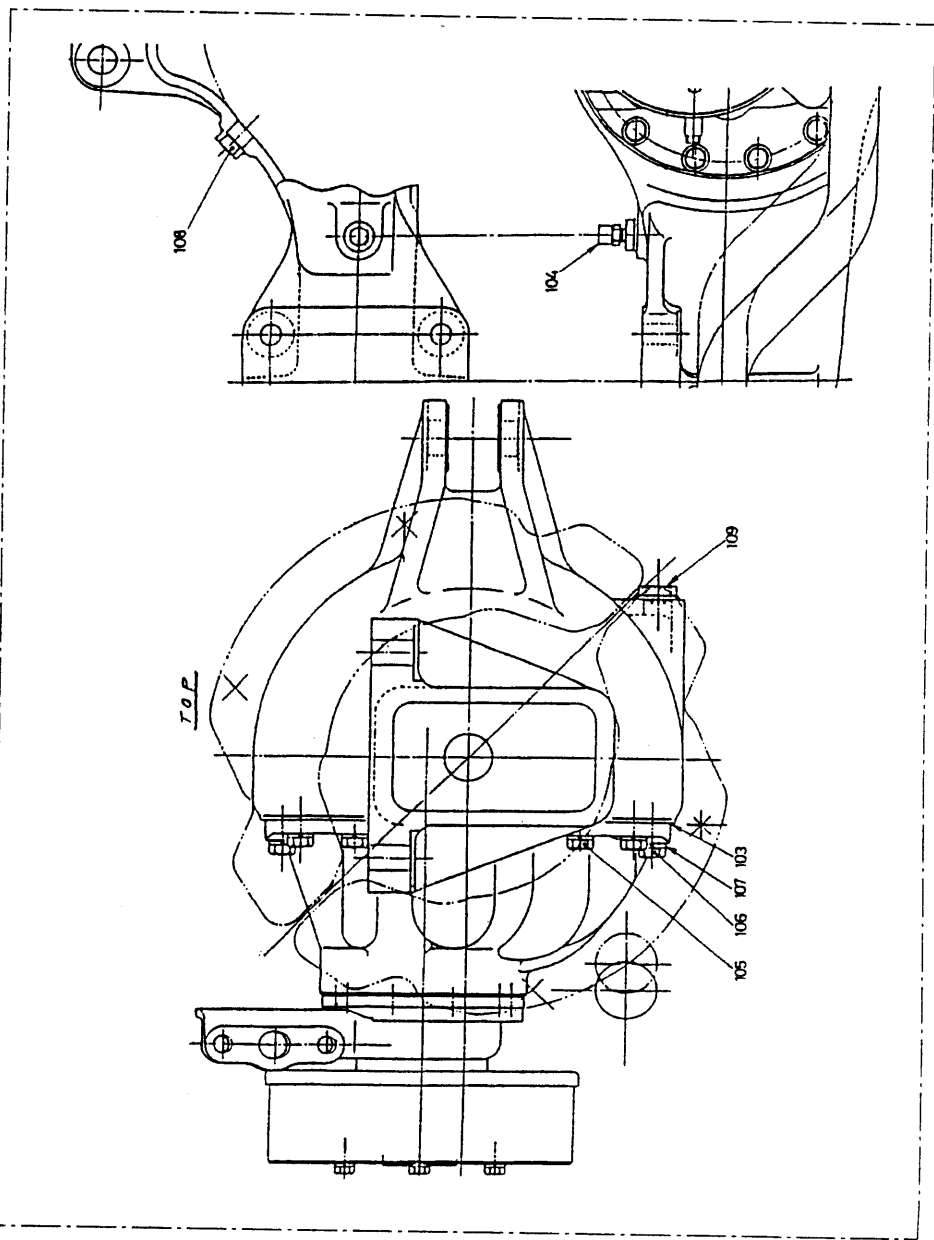
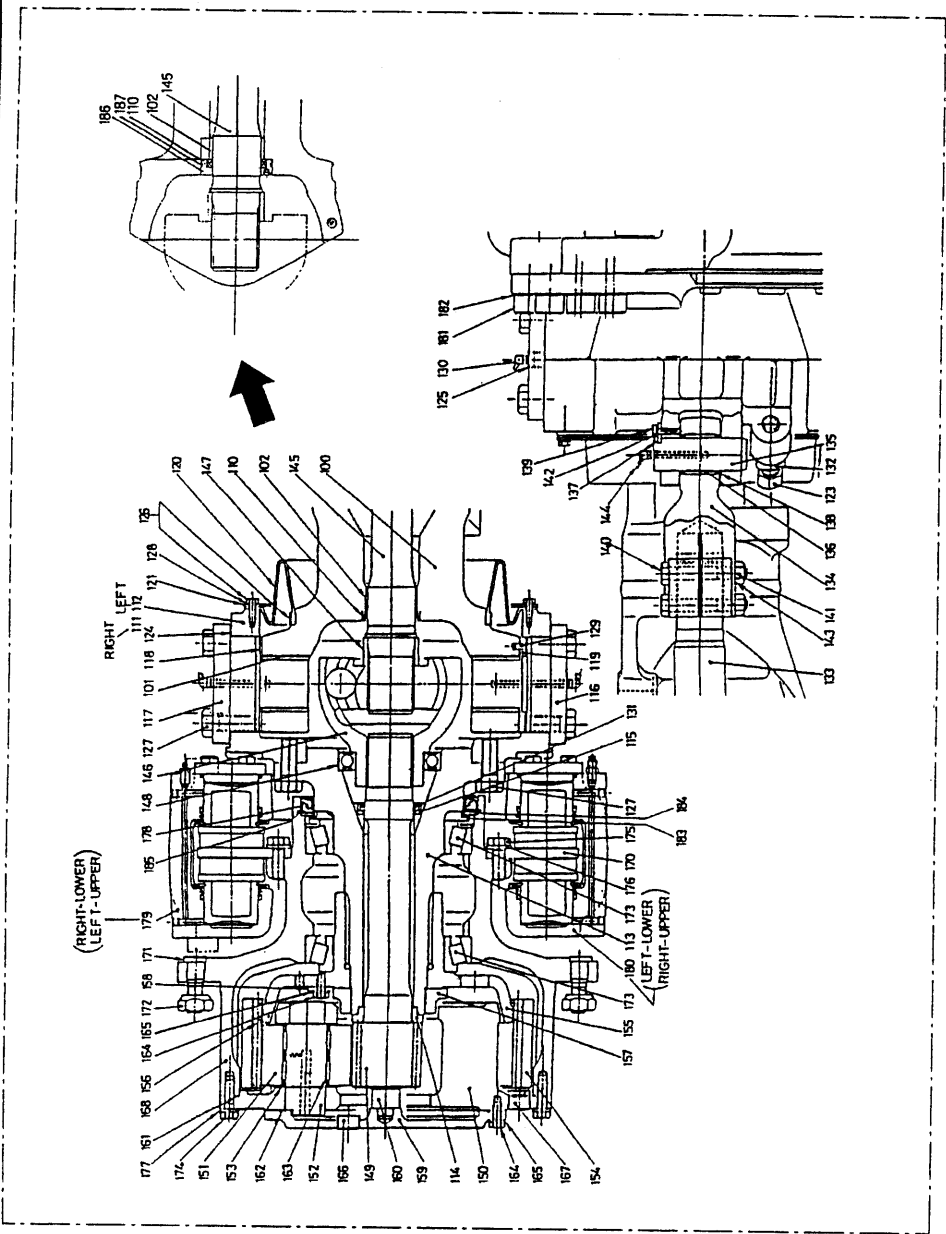
組立名称 アクスル,ドライブング(リア)
 Assembly Name AXLE,DRIVING (REAR) PR162-0068-00



7/0

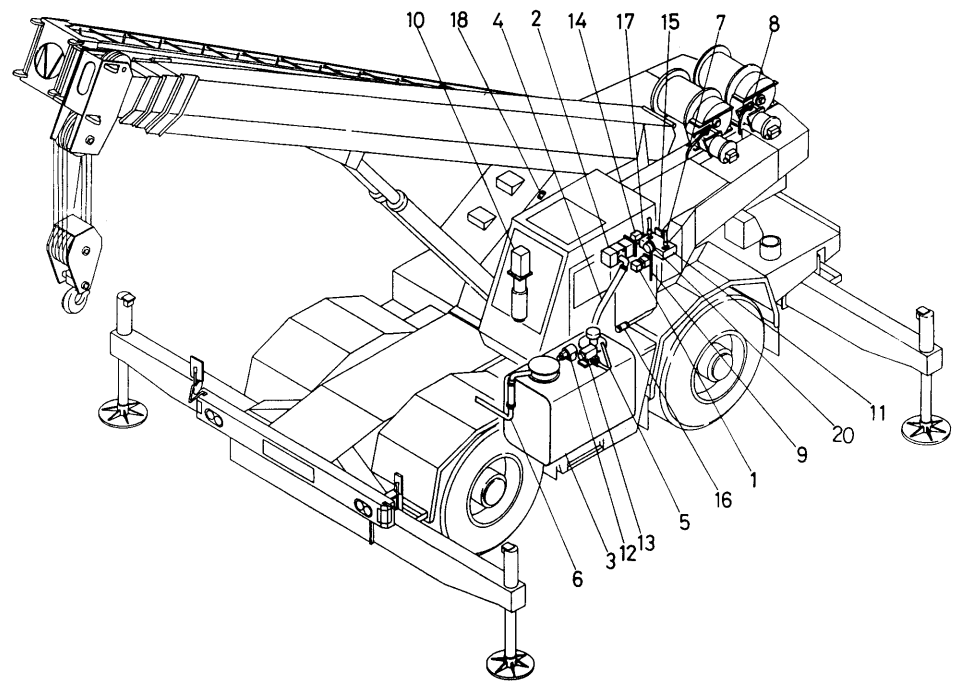
組立名称 アクスル,ドライブング(フロント) PR162-0069-00
 Assembly Name AXLE,DRIVING (FRONT)

組立名称 アクスル,ドライブング(フロント) PR162-0069-00
 Assembly Name AXLE,DRIVING (FRONT)



16.0

システム名称 油圧発生システム PB100-0209-02
 System Name HYDRAULIC PRESSURE GENERATING SYSTEM



システム名称 17ツ ハツセイ システム FIG. PB100-0209-02
 System Name HYDRAULIC PRESSURE GENERATING SYSTEM

スペック番号 A < TR-500E-2-00101 >
 Specification No

指示番号 Key No	組立名称 Assembly Name	Qty Per Section 数量														実機 Serial No 変更番号 Modifi. No	ページ Page	
		A	B	C	D	E	F	G	H	I	J	K	L	M	N			O
1	ポンプ、ハイドロリック PUMP, HYDRAULIC	1																58 59
2	ポンプ、ハイドロリック PUMP, HYDRAULIC	1																60 62
3	タンク、オイル TANK, OIL	1															(- 545137 - 2080819)	66 67
3	タンク、オイル TANK, OIL	1															545138 - (2080819 -)	68 69
4	パイピング、サクション PIPING, SUCTION	1															- 545137	70 71
4	パイピング、サクション PIPING, SUCTION	1															545138 -	74 75
5	パイピング、デリバリー PIPING, DELIVERY	1																76 77
6	パイピング、ローリターン PIPING, LOWER RETURN	1																80 81
7	パイピング、アップリターン PIPING, UPPER RETURN	1																82 83
8	パイピング、ドレイン PIPING, DRAIN	1																84 85
9	パイピング、ゲージ PIPING, GAUGE	1																88 89
10	ジョイント、ロータリー JOINT, ROTARY	1																90 92
11	バルブ、マニュアルコントロール VALVE, MANUAL CONTROL	1																96 99
12	バルブ、リリーフ VALVE, RELIEF	1																258 259
13	バルブ、ソレノイド VALVE, SOLENOID	1																260 261
14	バルブ、ソレノイド VALVE, SOLENOID	1																272 273

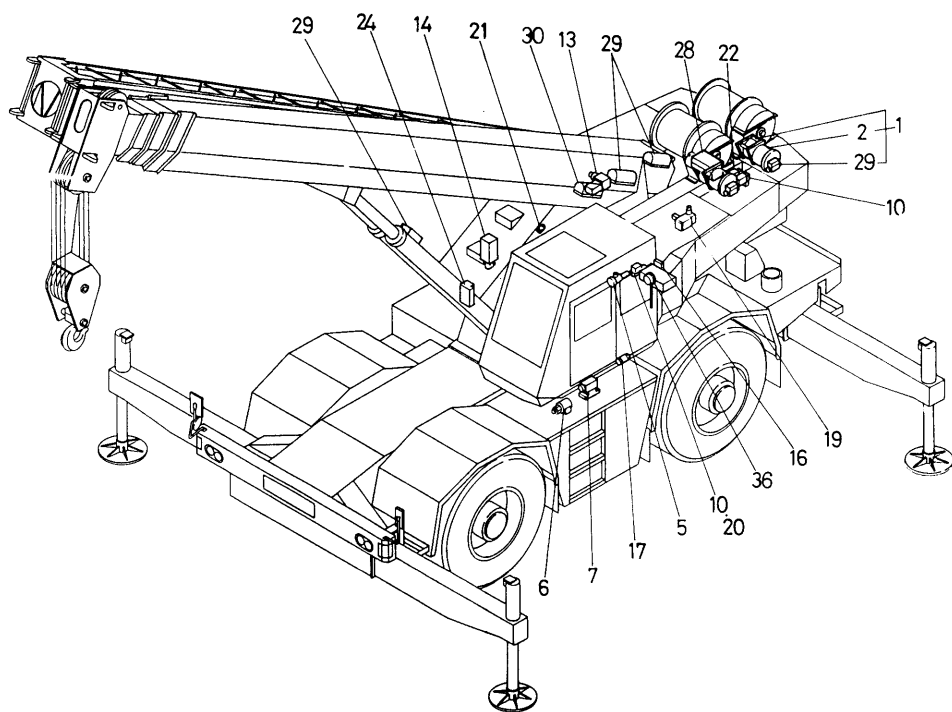
ページ欄 上段はイラストページ、下段はリストページを示す

In the "page" column, the upper numbers denote illustration pages, and the lower list pages.

5

- 24 -

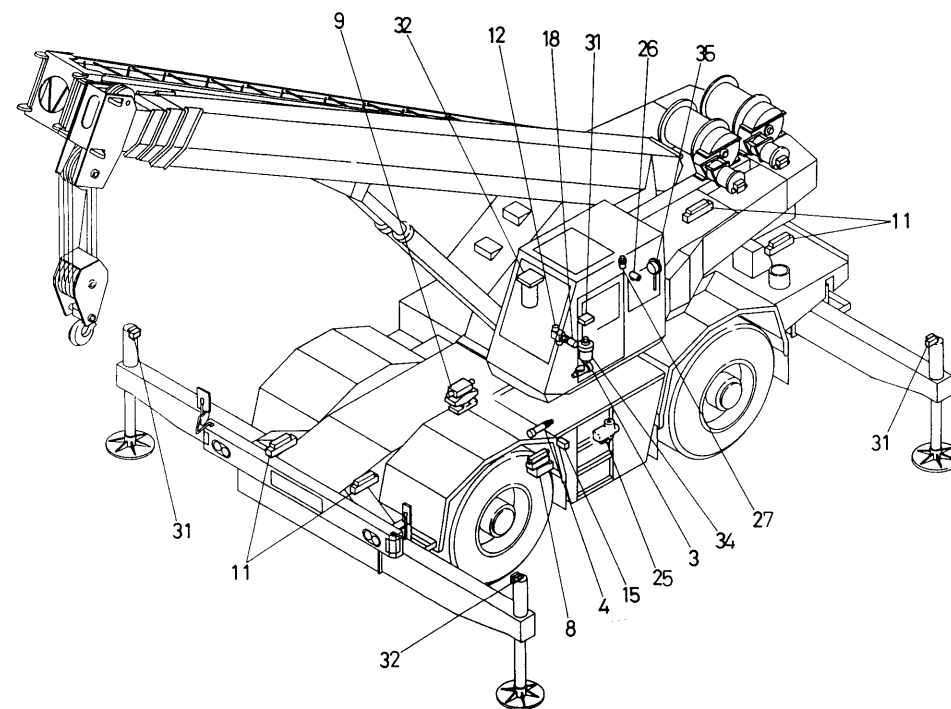
システム名称 油圧機器
System Name HYDRAULIC DEVICES PI100-0213-02



- 24 -

- 25 -

システム名称 油圧機器
System Name HYDRAULIC DEVICES PI100-0213-02



- 25 -

システム名称 System Name		トヨウリョク チョウタク システム DRIVING POWER TRANSMISSION SYSTEM													FIG. PR100-0038-01				
仕様番号 Specification No.		A < TR-500E-2-00101 >																	
指示番号 Key No.	組立名称 Assembly Name	Q'ty Per Section 個数													実施号機 Serial No	変更番号 Modifi. No	ページ Page		
		A	B	C	D	E	F	G	H	I	J	K	L	M				N	O
18	プロペラシャフトドライブ PROPELLER SHAFT, DRIVING	1																- 545176 - 2103766	506 507
19	プロペラシャフトドライブ PROPELLER SHAFT, DRIVING	1																	506 508
20	プロペラシャフトドライブ PROPELLER SHAFT, DRIVING	1																	506 509
21	アクスルドライブ(フロント) AXLE, DRIVING (FRONT)	1																(- 545176 - 2103766)	524 530
21	アクスルドライブ(フロント) AXLE, DRIVING (FRONT)	1																545177 - (2103766 -)	524 536
22	アクスルドライブ(リア) AXLE, DRIVING (REAR)	1																(- 545174 - 2103773)	510 515
22	アクスルドライブ(リア) AXLE, DRIVING (REAR)	1																545175 - (2103773 -)	510 520
23	パイプコンバータ (アッパー) PIPING, CONVERTOR (UPPER)	1																	542 543
24	パイプコンバータ PIPING, CONVERTER	1																	544 545
25	スピードメータシステム SPEED METER SYSTEM	1																	548 549
26	スピードメータシステム (タコメータ) SPEED METER SYSTEM (TACHOMETER)	1																	550 551
27	タイヤ (バルブ付き) TIRE (WITH VALVE)	4																	552 553
27	タイヤ (バルブ付き) TIRE (WITH VALVE)	4																	552 554
27	タイヤ (バルブ付き) TIRE (WITH VALVE)	4																	552 555
27	タイヤ (バルブ付き) TIRE (WITH VALVE)	4																	552 556
28	ホイールタイヤ WHEEL, TIRE	4																	558 559

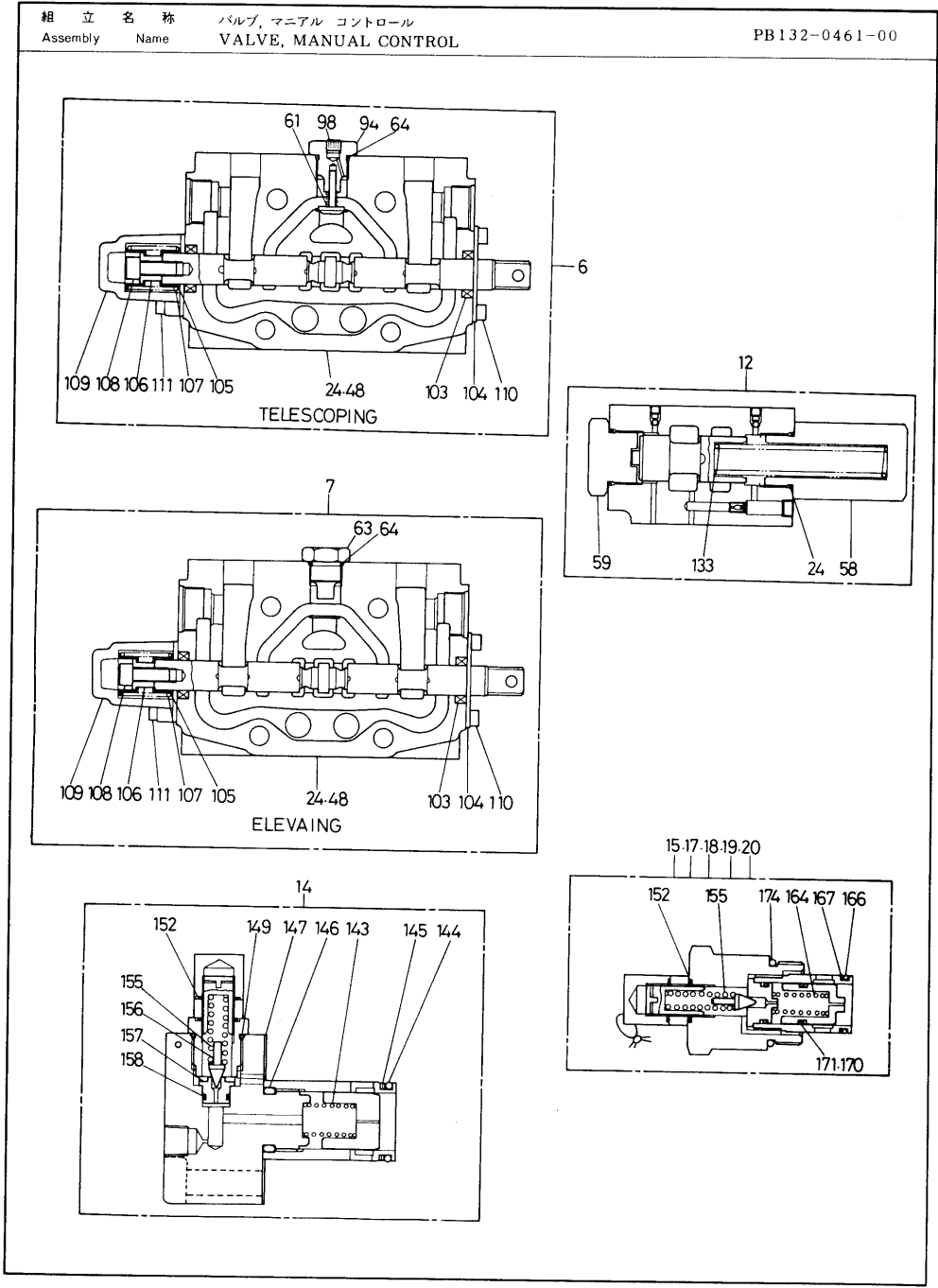
ページ欄 上段はイラストページ、下段はリストページを示す

In the "page" column, the upper numbers denote illustration pages, and the lower list pages.

システム名称 System Name		トヨウリョク チョウタク システム DRIVING POWER TRANSMISSION SYSTEM													FIG. PR100-0038-01				
仕様番号 Specification No.		A < TR-500E-2-00101 >																	
指示番号 Key No.	組立名称 Assembly Name	Q'ty Per Section 個数													実施号機 Serial No	変更番号 Modifi. No	ページ Page		
		A	B	C	D	E	F	G	H	I	J	K	L	M				N	O
28	ホイールタイヤ WHEEL, TIRE	4																	558 560
29	シリンダエア CYLINDER, AIR	1																	256 257
30	シリンダエア CYLINDER, AIR	1																	254 255
31	バルブソレノイド VALVE, SOLENOID	2																	276 277
32	バルブチェック VALVE, CHECK	1																	292 293
33	フィルタオイル FILTER, OIL	1																	320 321
34	ゲージ圧力 GAUGE, PRESSURE	1																	322 323

ページ欄 上段はイラストページ、下段はリストページを示す

In the "page" column, the upper numbers denote illustration pages, and the lower list pages.

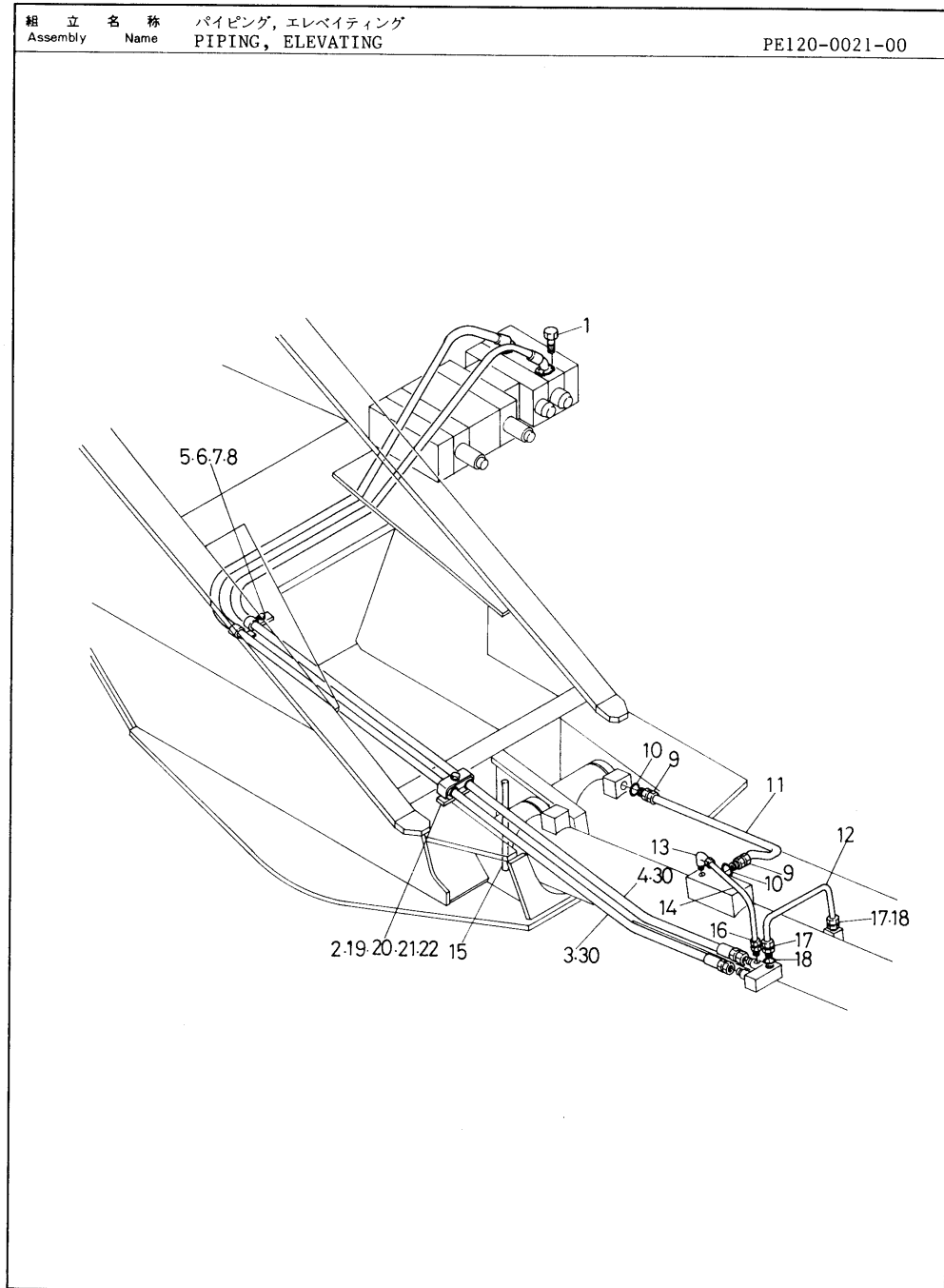


組立名称 ハルブ、マニュアル コントロール
 Assembly Name VALVE, MANUAL CONTROL FIG. PB132-0461-00

スペック番号 A < TR-500E-2-00101 >
 Specification No

指示番号 Key No	部品番号 Part No	部品名称 Part Name	Qty Per Section 個数													実施号 Serial No (変更番号 Modifi. No)	ページ Page		
			A	B	C	D	E	F	G	H	I	J	K	L	M			N	O
2	366-307-05010	VALVE ASSY,CONTOL (MAIN WINCH)	1																
3	366-307-05020	VALVE ASSY, FLOW CONTROL	1																
4	366-307-05030	VALVE ASSY, CONTROL (AUX. WINCH)	1																
5	366-307-05040	VALVE ASSY, CHECK	1																
6	366-307-05050	VALVE ASSY, COLTROL (TELESOPING)	1																
7	366-307-05060	VALVE ASSY, CONTROL (ELEVATING)	1																
9	366-307-05070	BOLT, STUD	4																
10	902-032-01600	NUT M16	8																
11	902-022-01600	NUT M16	8																
12	366-307-05080	VALVE ASSY, UNLOAD	1																
13	901-315-10085	BOLT, HEXAGON SOCKET M10X85	4																
14	366-307-05090	VALVE ASSY, RELIEF	2																
15	366-307-05100	VALVE ASSY, OVERLOAD RELIEF	1																
16	901-315-10045	BOLT, HEXAGON SOCKET M10X45	8																
17	366-307-05110	VALVE ASSY, OVERLOAD RELIEF	2																
18	366-307-05120	VALVE ASSY, OVERLOAD RELIEF	1																
19	366-307-05130	VALVE ASSY, OVERLOAD RELIEF	1																
20	366-307-05140	VALVE ASSY, OVERLOAD RELIEF	1																
24	910-029-03000	O, RING 1B G30	24																
33	160-351-81010	SEAL, OIL RSD3244512	4																
34	160-351-81050	RETAINER, OIL SEAL	4																
35	366-701-75060	WASHER	2																
36	366-701-75080	RETAINER, SPRING A	4																
37	366-701-75070	STOPPER	2																
38	366-307-05170	END, SPOOL	2																
39	366-307-05180	SPRING	2																
40	366-701-75120	RETAINER, SPRING B	1																
41	366-701-75130	RETAINER, SPRING C	1																
42	160-951-01280	SPRING	1																
43	366-307-05310	COVER	2																
44	901-315-08030	BOLT, HEXAGON SOCKET M8X30	4																
45	901-315-08040	BOLT, HEXAGON SOCKET M8X40	4																
46	803-160-30080	PLUG PT1/2	2																
48	910-029-06000	O, RING 1B G60	6																
55	366-302-85260	SPRING	2																

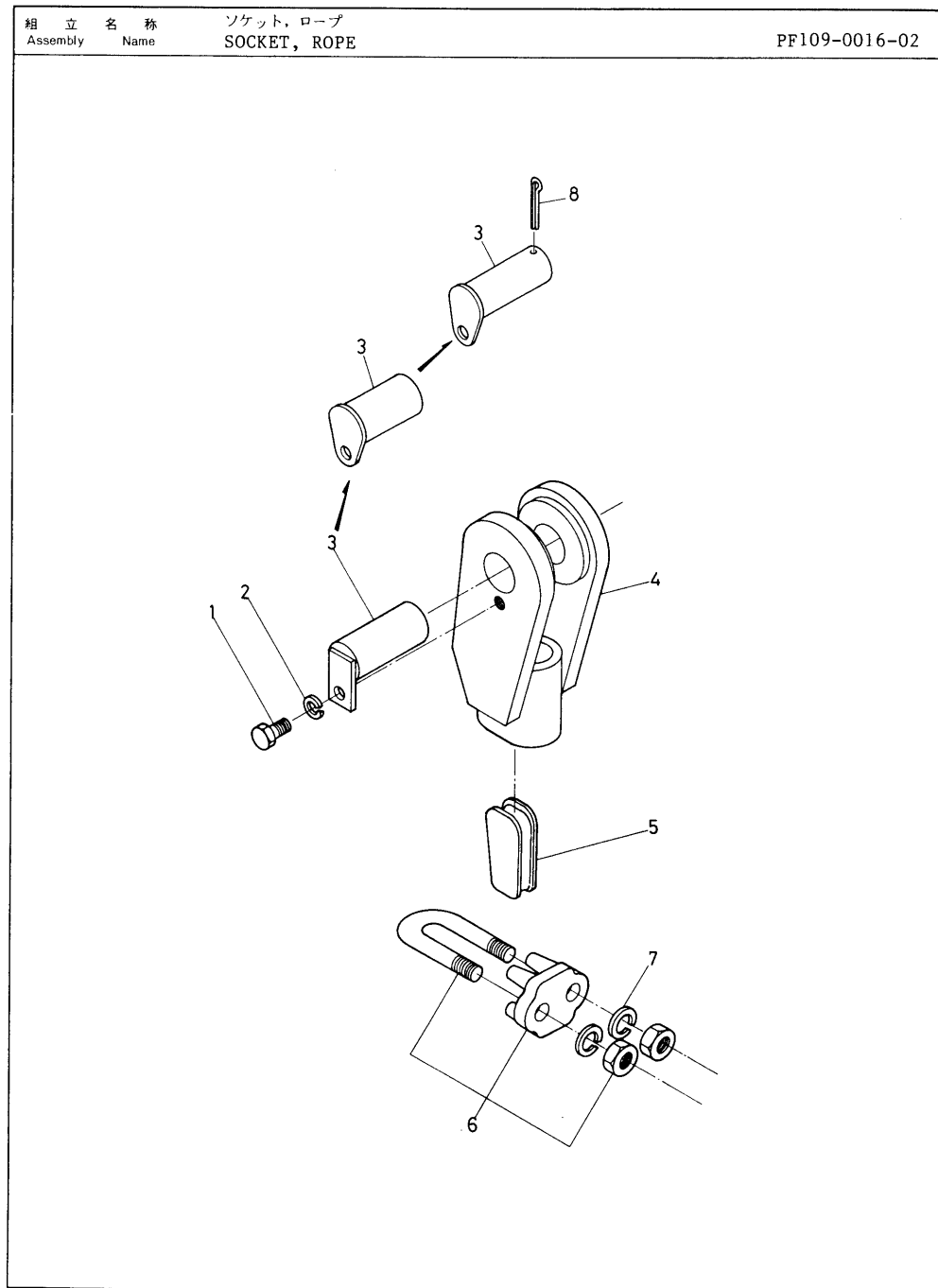
32



組立名称: パイピング, エレベイティング
 Assembly Name: PIPING, ELEVATING
 FIG. PE120-0021-00

スペック番号: A < TR-500E-2-00101 >
 Specification No

指示番号 Key No	部品番号 Part No	部品名称 Part Name	Qty Per Section 個数													実施号 Serial No (変更番号 Modifi. No)	ページ Page		
			A	B	C	D	E	F	G	H	I	J	K	L	M			N	O
1	901-015-10030	BOLT M10X30	8																
2	370-006-01140	CLAMP	1																
3	370-024-08800	HOSE (FH1)	1																
4	370-024-10470	HOSE (FH1)	1																
5	322-500-00080	PLATE	2																
6	901-012-08030	BOLT M8X30	2																
7	903-020-40801	WASHER, SPRING 8	2																
8	821-000-02018	CLAMP WR35	2																
9	803-020-90281	FITTING KC022-060N	2																
10	910-028-02400	O,RING 1B P24	2																
11	814-080-00290	PIPE, STEEL 22X2.5T	2																
12	814-080-00241	PIPE, STEEL 18X1.9T	2																
13	803-030-30080	FITTING, ELBOW KLN08-020N	1																
14	814-080-00081	PIPE, STEEL 8X1.2T	1																
15	344-401-85000	BAR	1																
16	803-020-10060	FITTING KCT08-010N	1																
17	803-020-90241	FITTING	2																
18	910-028-01800	O,RING 1B P18	2																
19	370-006-01440	CUSHION	2																
20	370-005-16500	PLATE	1																
21	901-012-10070	BOLT M10X70	1																
22	903-020-41001	WASHER, SPRING 10	1																
30	910-013-02400	O,RING WP24	2																

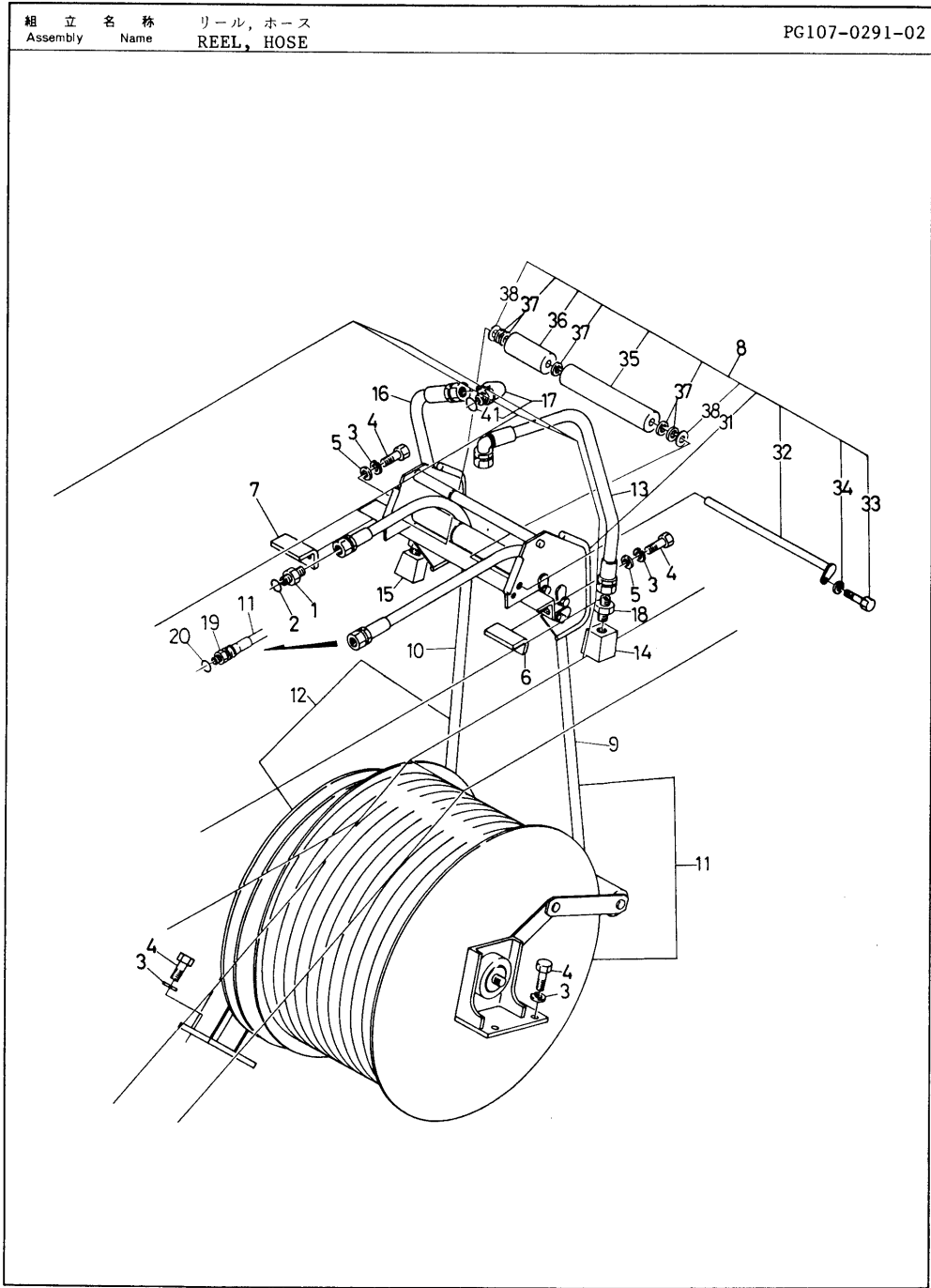


組立名称 ソケット, ロープ
 Assembly Name SOCKET, ROPE FIG. PF109-0016-02

スペック番号 A < TR-500E-2-00101 >
 Specification No

指示番号 Key No	部品番号 Part No	部品名称 Part Name	Qty Per Section 個数													実施号 (変更番号)	Serial No Modifi. No	ページ Page		
			A	B	C	D	E	F	G	H	I	J	K	L	M				N	O
1	901-012-10016	BOLT M10X16	1																	
2	903-020-41001	WASHER, SPRING 10	1																	
3	370-001-29790	PIN	1																	
4	370-026-00520	SOCKET, ROPE (20)	1																	
5	370-026-00260	WEDGE (20)	1																	
6	831-514-12000	CLIP, WIRE	1																	
7	903-020-41801	WASHER, SPRING 18	2																	
8	801-363-63056	PIN, SPLIT 6.3X56	1																	

54



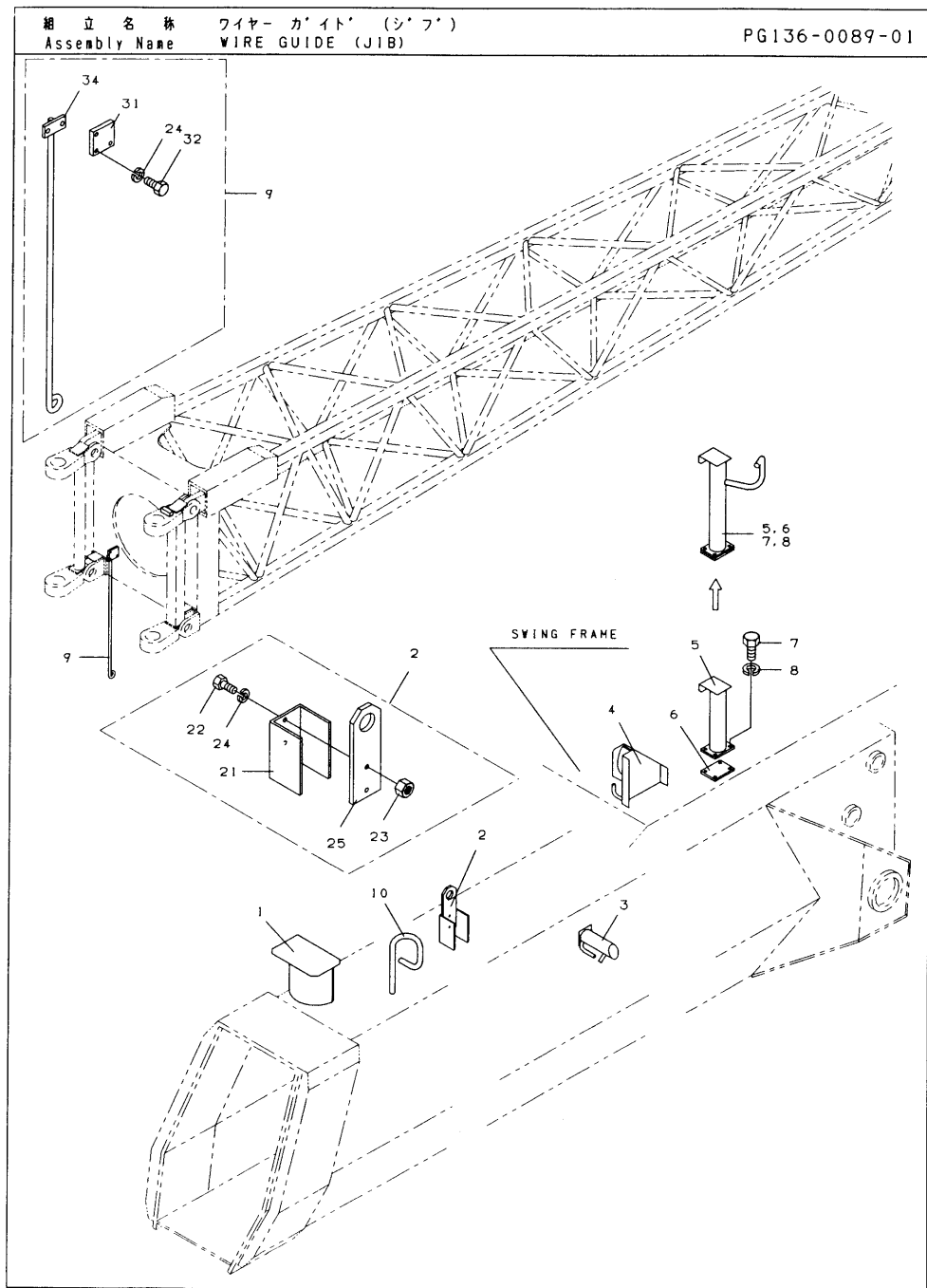
組立名称 リール、ホース
 Assembly Name REEL, HOSE

FIG. PG107-0291-02

スペック番号 A < TR-500E-2-00101 >
 Specification No

指示番号 Key No	部品番号 Part No	部品名称 Part Name	Qty Per Section 個数																実施号 (変更番号)	Serial No Modifi. No	ページ Page
			A	B	C	D	E	F	G	H	I	J	K	L	M	N	O				
1	804-001-60131	JOINT 90404	1																		
2	910-028-01800	O,RING 1B P18	1																		
3	903-020-41201	WASHER,SPRING 12	10																		
4	901-015-12025	BOLT M12X25	10																		
5	903-030-71201	WASHER,PLAIN 12	2																		
6	343-402-63111	SUPPORT	1																		
7	343-401-43120	SUPPORT	1																		
8	343-402-63121	ROLLER ASSY	1																		
10	370-024-03410	HOSE (1/2X10.6M)	1																		
11	366-708-08011	REEL,HOSE	1															(- 545147 - 2087957)	200		
11	366-708-08030	REEL,HOSE	1															(545148 - (2087957 -))	200		
12	343-401-48020	REEL,HOSE	1																	196	
13	370-024-08810	HOSE	1																		
14	343-401-43300	JOINT	1																		
15	343-401-43400	JOINT	1																		
16	370-024-00700	HOSE	1																		
17	804-306-20800	JOINT 3062-08	1																		
18	804-304-10850	JOINT YS104	1																		
19	370-009-20680	JOINT	1															545148 - (2087957 -)			
20	910-028-02400	O,RING 1B P24	1															545148 - (2087957 -)			
31	343-402-63131	SUPPORT	1																		
32	370-001-19490	PIN	4																		
33	901-012-08012	BOLT MBX12	4																		
34	903-020-40801	WASHER,SPRING 8	4																		
35	370-011-03120	ROLLER	4																		
36	370-011-03040	ROLLER	4																		
37	903-030-71401	WASHER,PLAIN 14	24																		
38	370-005-05990	PLATE	8																		
41	910-028-01800	O,RING 1B P18	1																		

35

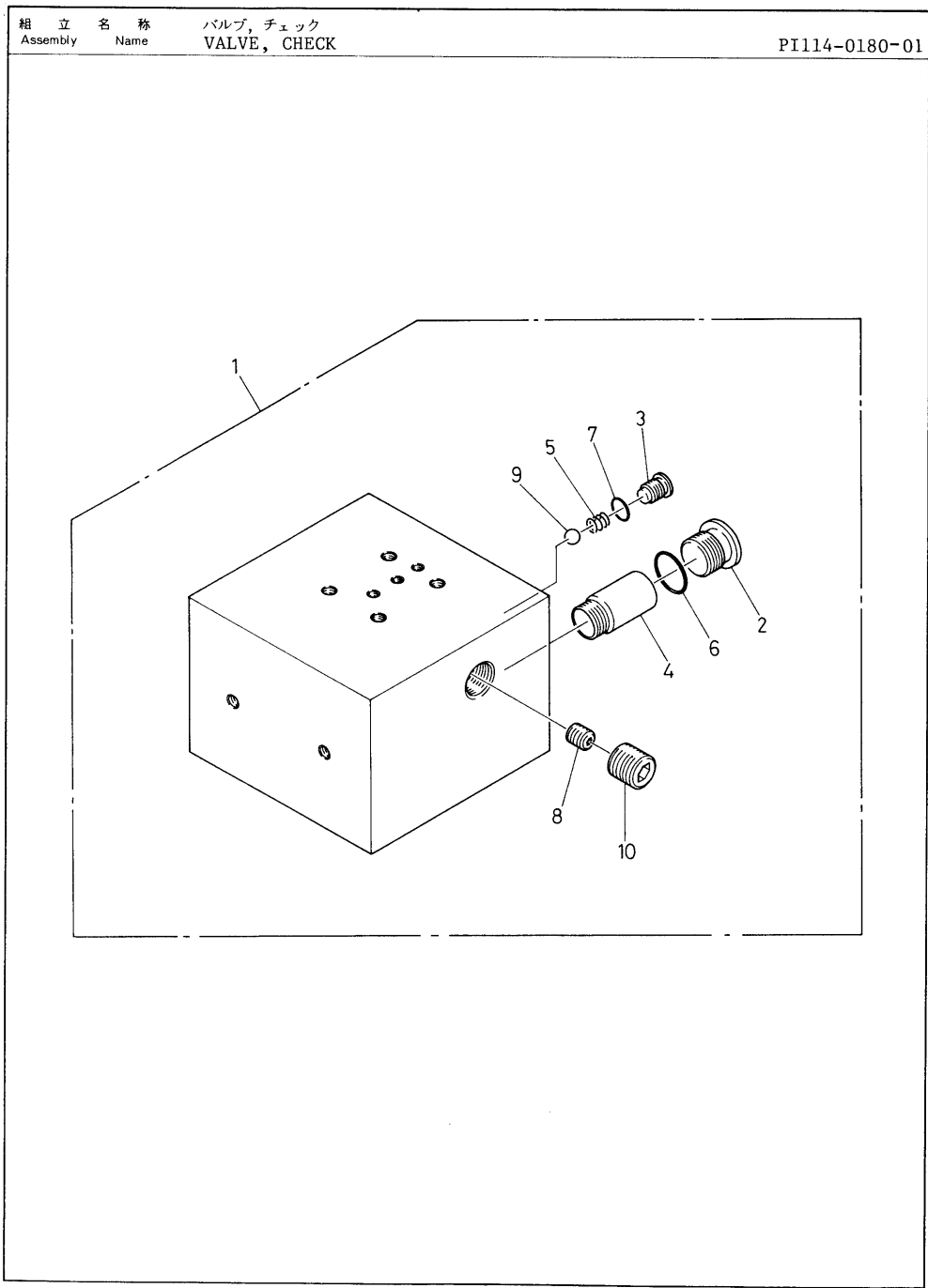


組立名称 ワイヤガイド (ジブ)
 Assembly Name WIRE GUIDE (JIB) FIG. PG136-0089-01

スペック番号 A < TR-500E-2-00101 >
 Specification No

指示番号 Key No	部品番号 Part No	部品名称 Part Name	Qty Per Section 個数														実施号 Serial No (変更番号 Modifi. No)	ページ Page		
			A	B	C	D	E	F	G	H	I	J	K	L	M	N			O	
1	344-400-40100	SUPPORT	1																	
2	344-400-40200	SUPPORT ASSY	1																	
3	344-400-40300	SUPPORT	1																	
4	344-400-40400	GUIDE	1																	
5	344-400-40800	SUPPORT	1																	
6	344-400-40600	PLATE	1																	
7	901-012-10022	BOLT M10X22	4																	
8	903-020-41001	WASHER, SPRING 10	4																	
9	344-400-40700	BAR ASSY	1																	
10	344-402-70900	GUARD	1																	545101 - (2067727 -)
21	344-400-40210	SUPPORT	1																	
22	901-012-08030	BOLT M8X30	2																	
23	902-012-00800	NUT M8	2																	
24	903-020-40801	WASHER, SPRING 8	4																	
25	344-400-40220	SUPPORT	1																	
31	334-404-50230	PLATE	1																	
32	901-012-08016	BOLT M8X16	2																	
34	344-400-40710	BAR	1																	

09

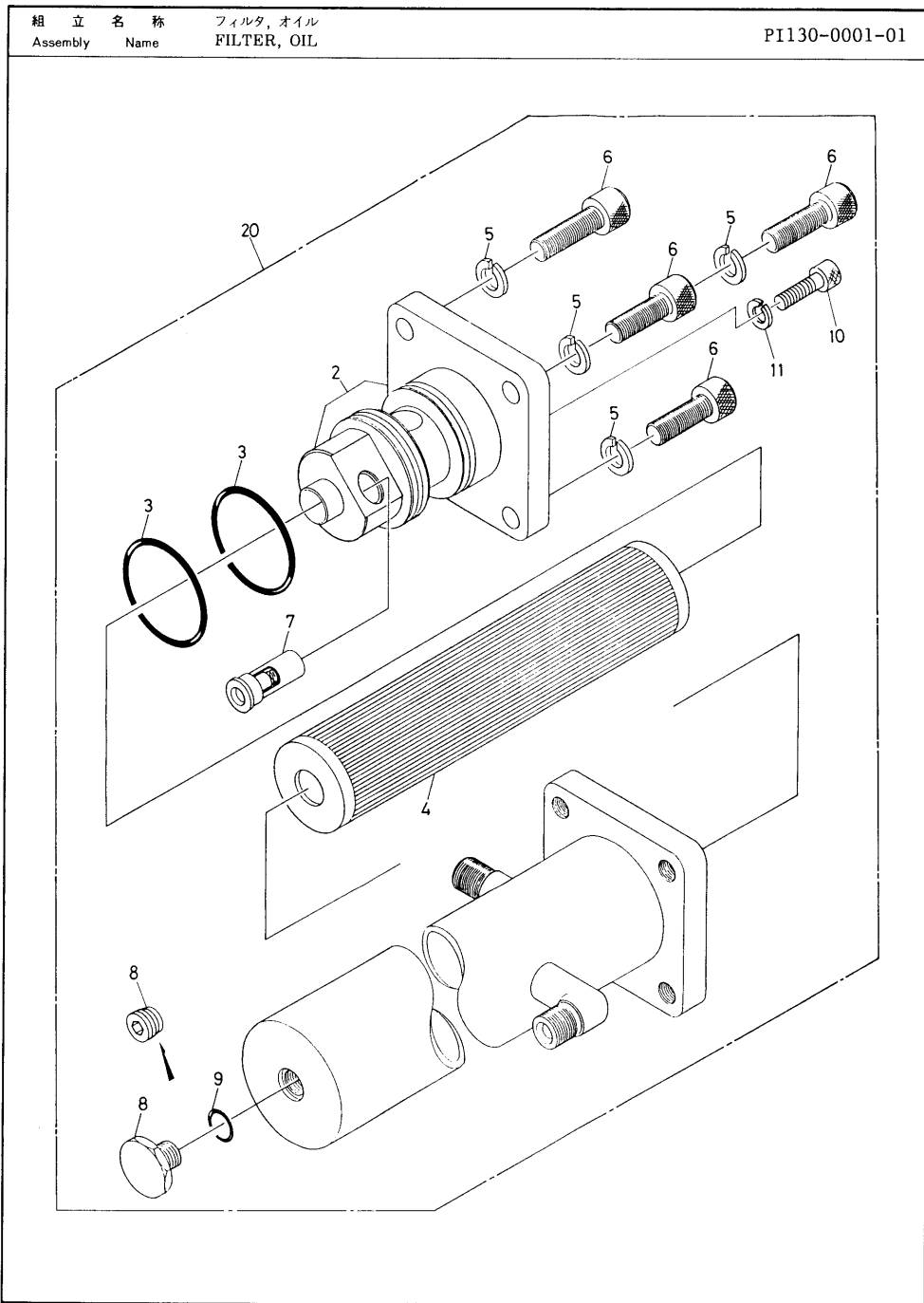


組立名称 バルブ, チェック
 Assembly Name VALVE, CHECK

FIG. PI114-0180-01

スペック番号 A < TR-500E-2-00101 >
 Specification No

指示番号 Key No	部品番号 Part No	部品名称 Part Name	Qty Per Section 個数																実施号 (変更番号)	Serial No Modifi. No	ページ Page
			A	B	C	D	E	F	G	H	I	J	K	L	M	N	O				
1	366-200-80000	VALVE, CHECK	1																		
2	366-200-25020	PLUG	1																		
3	366-200-25030	PLUG	1																		
4	366-200-25040	FILTER	1																		
5	366-200-25050	SPRING	1																		
6	910-028-01400	O,RING 1B P14	1																		
7	910-028-00800	O,RING 1B P8	1																		
8	366-200-25060	PLUG PT1/16	5																		
9	805-600-58000	BALL, STEEL 9/32	1																		
10	366-200-85010	PLUG PT1/4	1																		



組立名称 フィルタ, オイル
 Assembly Name FILTER, OIL

FIG. PI130-0001-01

スペック番号 A < TR-500E-2-00101 >
 Specification No

指示番号 Key No	部品番号 Part No	部品名称 Part Name	Qty Per Section 個数														実施号 Serial No (変更番号 Modifi. No)	ページ Page	
			A	B	C	D	E	F	G	H	I	J	K	L	M	N			O
2	366-703-35020	COVER	1																
3	910-029-06500	O,RING 1B G65	2																
4	190-451-08030	FILTER	1																
5	903-020-41401	WASHER,SPRING 14	4																
6	901-327-14035	BOLT,HEXAGON SOCKET M14X35	4																
7	190-451-08040	VALVE,RELIEF	1																
8	803-160-30060	PLUG PT3/8	1																
10	901-317-10030	BOLT,HEXAGON SOCKET M10X30	2																
11	903-020-41001	WASHER,SPRING 10	2																
20	366-706-80000	FILTER,OIL	1																

58

CLICK HERE TO **DOWNLOAD** THE COMPLETE MANUAL

- Thank you very much for reading the preview of the manual.
- You can download the complete manual from: www.heydownloads.com by clicking the link below



- Please note: If there is no response to CLICKING the link, please download this PDF first and then click on it.

CLICK HERE TO **DOWNLOAD** THE COMPLETE MANUAL

組立名称 Assembly Name		エレクトリカル アクセサリー (キャブ) ELECTRICAL ACCESSORIES (CAB)		FIG. PN101-0817-01															
仕様番号 Specification No		A < TR-500E-2-00101 >																	
指示番号 Key No	部品番号 Part No	部品名称 Part Name	Qty Per Section 個数														実施号機 (変更番号) Serial No Modifi. No)	ページ Page	
			A	B	C	D	E	F	G	H	I	J	K	L	M	N			O
3	343-515-71300	RELAY ASSY	1															545100 - 2066789	396
3	343-515-71301	RELAY (CAB)	1															545101 - (2066789 -)	402
4	343-515-72000	TRANSMITTER, MULTIPLEX DATA (UPPE	1																408
6	903-020-40601	WASHER, SPRING M6	23																
7	903-030-70601	WASHER, PLAIN 6	18																
8	334-305-61200	BUZZER ASSY	1																
9	801-753-04010	SCREW, MACHINE M4X10	2																
10	821-000-02311	RELAY (FLASHER UNIT)	1																
11	334-300-00060	LAMP ASSY	1																
12	821-000-02018	CLAMP WR35	5																
13	901-012-08016	BOLT MBX16	9																
14	903-020-40801	WASHER, SPRING 8	10																
15	903-030-70801	WASHER, PLAIN 8	10																
16	821-839-01010	CONDENSER	1																
17	821-000-02017	CLAMP WR30	5																
18	821-000-00711	CLAMP	2																
19	821-000-02016	CLAMP WR25	2																
20	824-000-00118	CLAMP	1																
21	902-012-00800	NUT M8	1																
22	343-515-71400	HARNESS	1															545100 - (2066789)	
22	343-515-71401	HARNESS	1															545101 - (2066789 -)	
23	343-501-71640	BUZZER ASSY	1																
24	801-723-03010	SCREW MACHINE M3X10	2																
25	903-020-40301	WASHER, SPRING 3	2																
26	343-508-50530	BUZZER ASSY	1																
27	801-723-04012	SCREW, MACHINE M4X12	4																
28	903-020-40401	WASHER, SPRING 4	4																
29	903-030-70401	WASHER, PLAIN 4	4																
30	821-000-01883	RELAY, INTERMIT WIPER	1																
31	901-012-06012	BOLT M6X12	20																
32	821-000-02014	CLAMP WR20	2																
33	821-000-02010	CLAMP WR15	2																
34	902-012-00600	NUT M6	3																
35	343-508-50540	BUZZER ASSY	1																
51	192-181-12000	LAMP, PILOT	2																

組立名称 Assembly Name		エレクトリカル アクセサリー (キャブ) ELECTRICAL ACCESSORIES (CAB)		FIG. PN101-0817-01															
仕様番号 Specification No		A < TR-500E-2-00101 >																	
指示番号 Key No	部品番号 Part No	部品名称 Part Name	Qty Per Section 個数														実施号機 (変更番号) Serial No Modifi. No)	ページ Page	
			A	B	C	D	E	F	G	H	I	J	K	L	M	N			O
52	366-814-80000	SPEEDOMETER	1																
53	801-924-84020	SCREW, MACHINE M4X20	8																
54	366-807-30000	TACHOMETER (DENSO)	1																
55	343-508-52010	GAUGE ASSY, OIL TEMPERTURE	1																
56	343-508-52020	GAUGE ASSY, WATER TEMPERTURE	1																
57	343-508-52040	GAUGE ASSY, FUEL	1																
58	343-508-02130	SWITCH ASSY	3																
59	343-508-52500	SWITCH ASSY	6																
60	343-508-54220	SWITCH ASSY	1																
61	821-000-01882	LIGHTER, CIGARET	1																
62	343-508-51600	SWITCH ASSY	1																
63	343-513-22400	SWITCH ASSY	1																
64	343-515-71110	LAMP ASSY, PILOT	1																
65	801-854-04016	SCREW, MACHINE M4X16	2																
66	821-000-02267	CONNECTOR	1																
67	821-000-02265	CONNECTOR	1																
68	821-000-02261	CONNECTOR	1																
81	343-500-02100	CAP	1																
82	343-508-54230	SWITCH ASSY	1																
83	343-514-12100	SWITCH ASSY	1																
85	343-514-13010	SWITCH ASSY	1																
86	821-000-02539	KNOB	1																
87	343-508-52360	SWITCH ASSY	1																
88	191-122-26001	STOPPER	2																
89	901-012-04016	BOLT M4X16	3																
90	903-030-70401	WASHER, PLAIN 4	6																
91	903-060-00040	WASHER 4	6																
92	902-012-00400	NUT M4	3																
93	343-508-52400	SWITCH ASSY	1																
94	191-122-21001	STOPPER	1																
95	343-508-52310	SWITCH ASSY	1																
96	821-000-02275	CONNECTOR	1																
97	821-000-02271	CONNECTOR	1																
113	821-000-00501	BULB 24V 3W	2																
124	343-515-71120	PLATE, NAME	1																

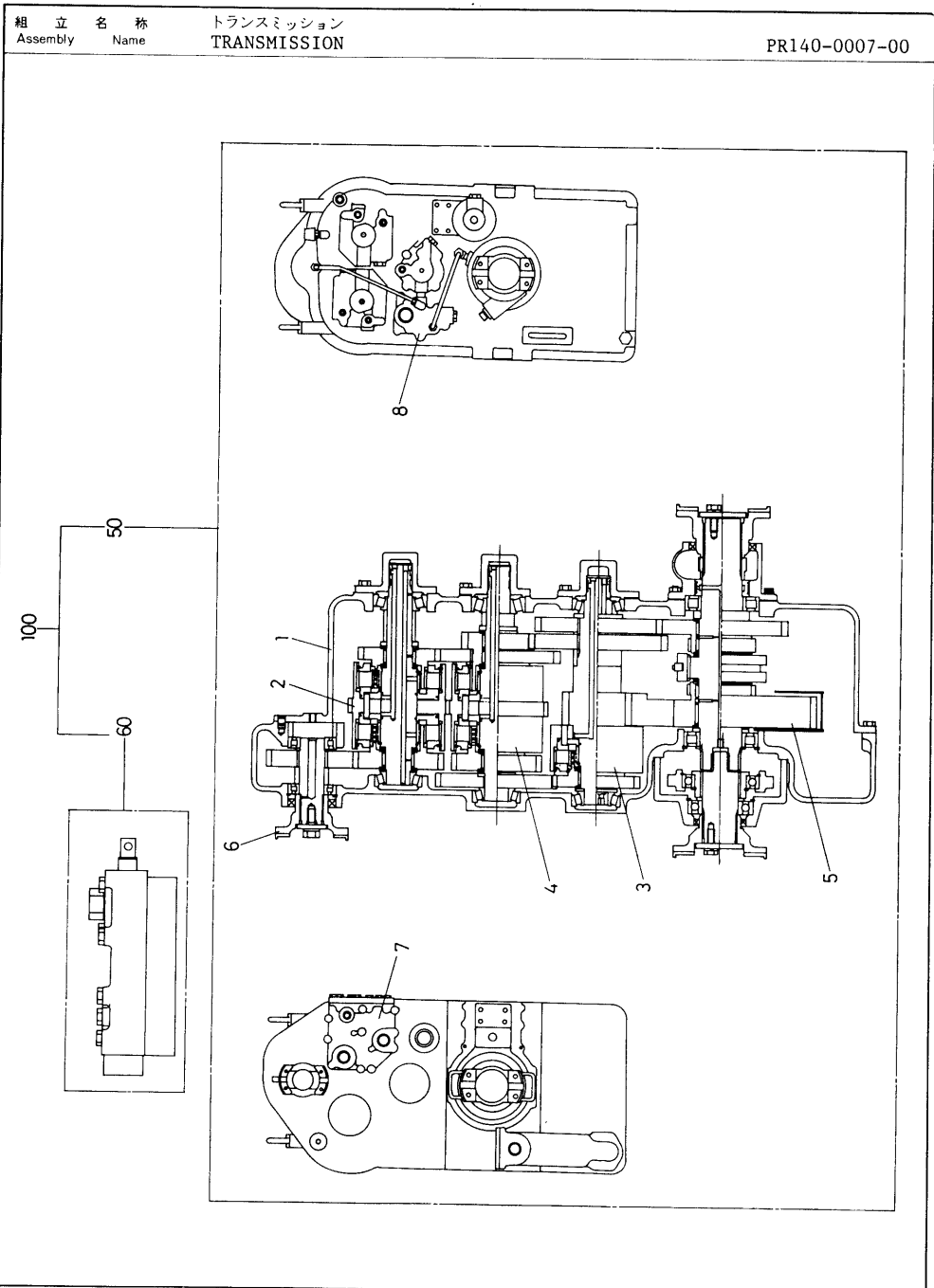
組立名称 プレート, インディケーション (オグジュアリ, オプション) PO101-1793-00
 Assembly Name PLATE, INDICATION (AUX., OPTION)

組立名称 プレート, インディケーション (オグジュアリ, オプション) FIG. PO101-1793-00
 Assembly Name PLATE, INDICATION (AUX., OPTION)

スベック番号 A < TR-500E-2-00101 >
 Specification No

指示番号 Key No	部品番号 Part No	部品名称 Part Name	Qty Per Section 個数														実施号 Serial No (変更番号 Modifi. No)	ページ Page	
			A	B	C	D	E	F	G	H	I	J	K	L	M	N			O
1	370-022-04660	PLATE,NAME	1																
2	141-372-07000	PLATE,NAME (GREASE)	1																

545188

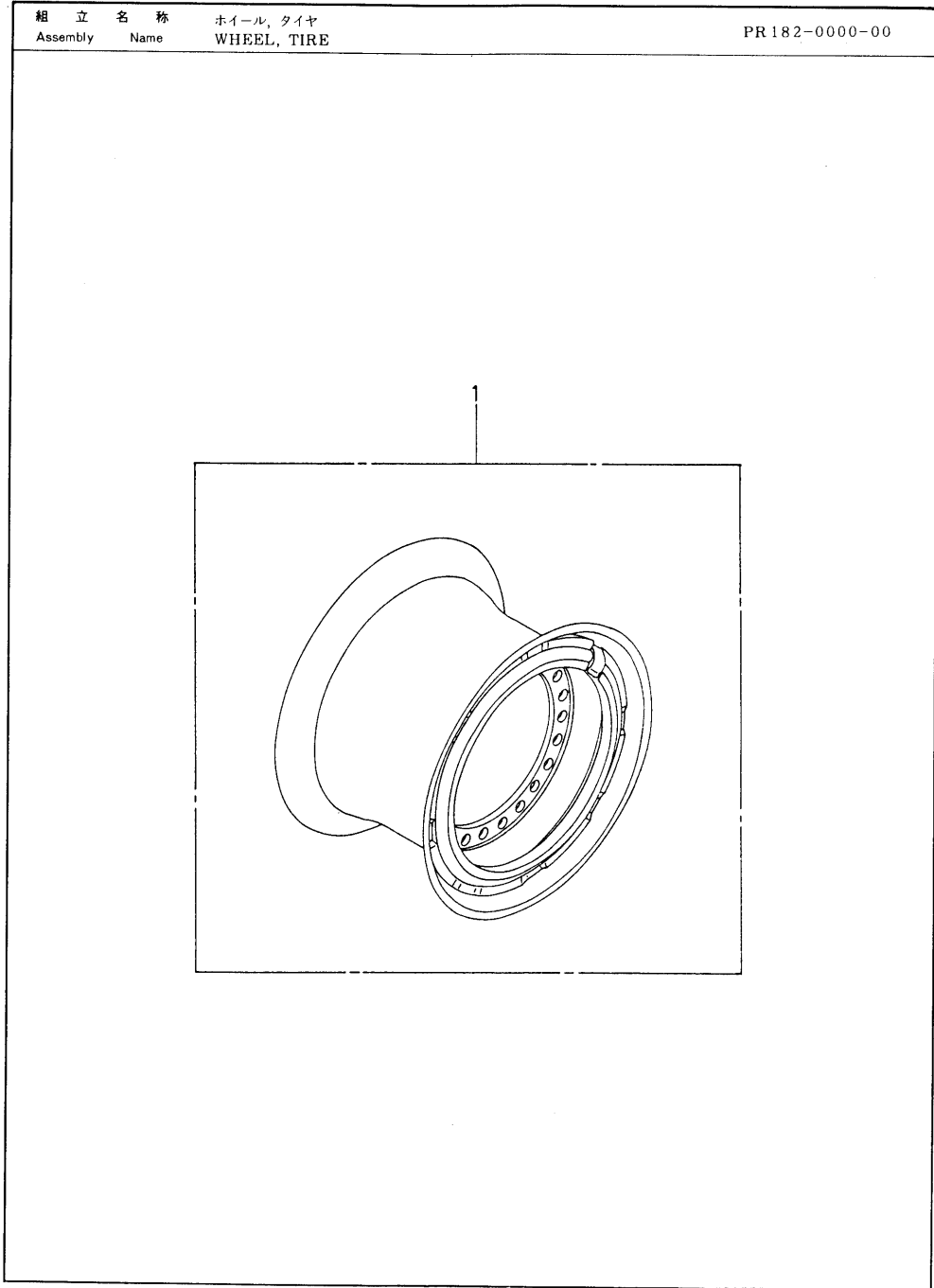


組立名称 トランSMission
 Assembly Name TRANSMISSION
 FIG. PR140-0007-00

スペック番号 A < TR-500E-2-00101 >
 Specification No

指示番号 Key No	部品番号 Part No	部品名称 Part Name	Qty Per Section 個数														実施号機 (変更番号 Modifi. No)	Serial No	ページ Page	
			A	B	C	D	E	F	G	H	I	J	K	L	M	N				O
1	***-***-*****	HOUSING, TRANSMISSION	1																	480
2	363-501-85021	R. CLUTCH PACK, TRANSMISSION	1																	484
3	363-501-85031	3RD. CLUTCH PACK, TRANSMISSION	1																	486
4	363-501-85041	F. CLUTCH PACK, TRANSMISSION	1																	488
5	363-501-85051	OUTPUT SHAFT, TRANSMISSION	1																	490
6	***-***-*****	INPUT SHAFT, TRANSMISSION	1																	494
7	363-501-85130	PRESSURE REGULATOR VALVE, TRANSMISSION	1																	496
8	363-501-85090	LUBRICATING OIL RELIEF VALVE, T/M	1																	498
50	363-501-85001	TRANSMISSION ASSY	1																	
60	363-501-85120	CONTROL VALVE, T/M (DRIVING SELECT)	1																	500
100	363-501-80001	TRANSMISSION	1																	

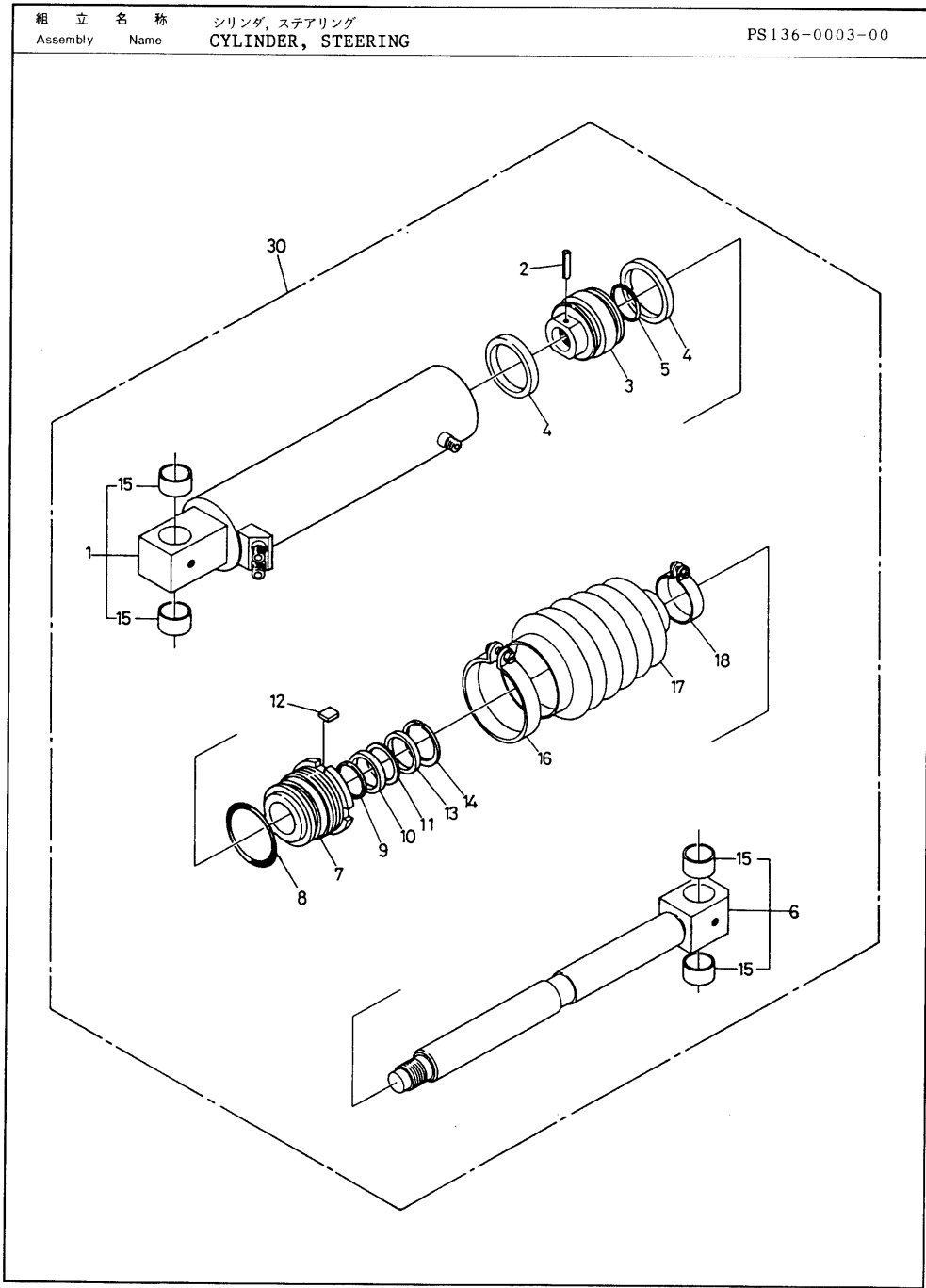
54



組立名称 Assembly Name	ホイール、タイヤ WHEEL, TIRE	FIG. PR182-0000-00
スペック番号 Specification No	A < TR-500E-2-0010 >	

指示番号 Key No	部品番号 Part No	部品名称 Part Name	Qty Per Section 個数														実施号機 (変更番号)	Serial No Modifi. No	ページ Page	
			A	B	C	D	E	F	G	H	I	J	K	L	M	N				O
1	370-039-00010	WHEEL, TIRE (TOPY) (25.00X25WB T/L)	1																	

1/1

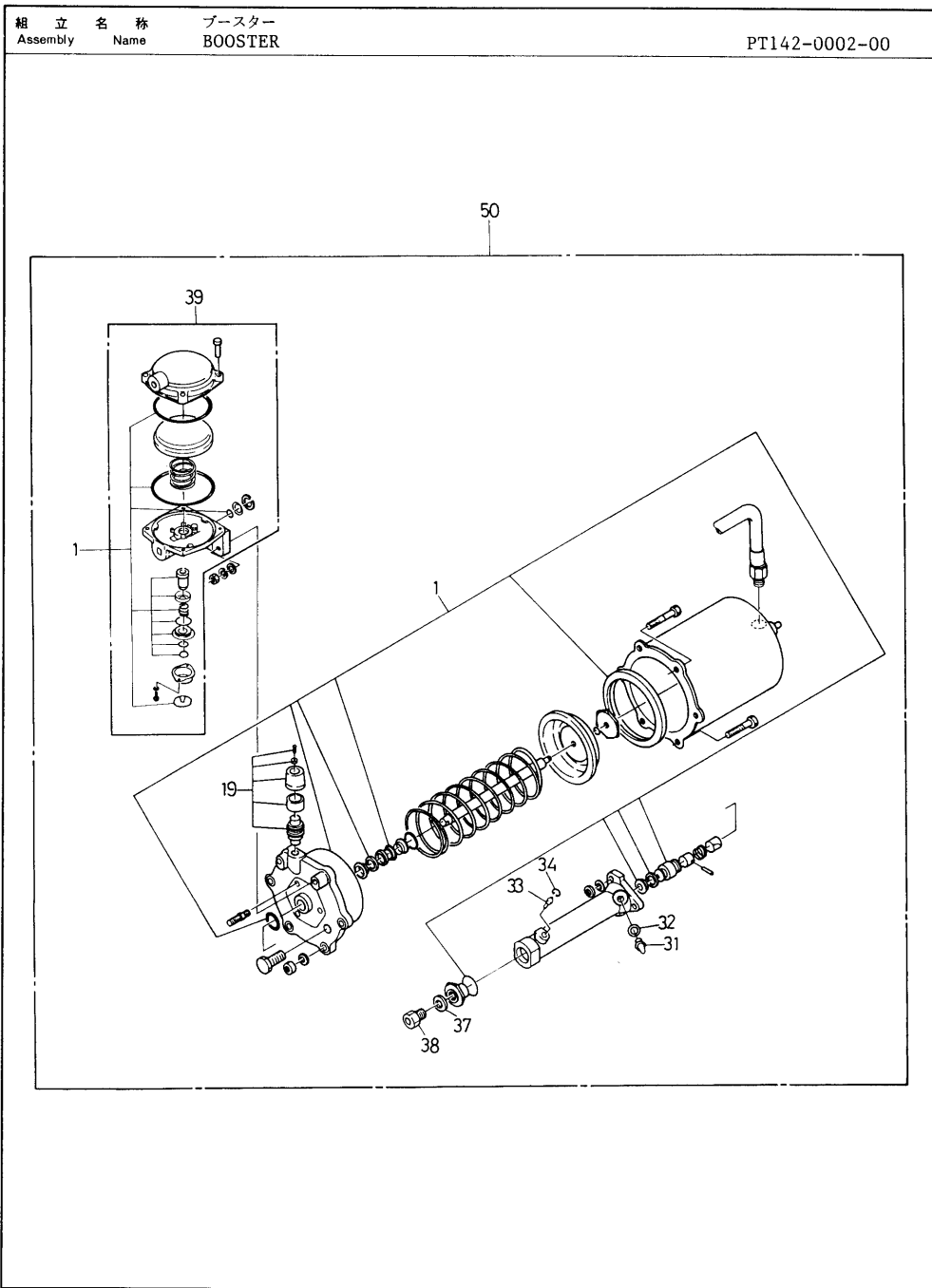


組立名称 シリンダ, ステアリング
 Assembly Name CYLINDER, STEERING FIG. PS136-0003-00

スペック番号 A < TR-500E-2-00101 >
 Specification No

指示番号 Key No	部品番号 Part No	部品名称 Part Name	Q'ty Per Section 数量													実施号機 (変更番号)	Serial No Modifi. No	ページ Page		
			A	B	C	D	E	F	G	H	I	J	K	L	M				N	O
1	360-603-59510	CYLINDER ASSY	1																	
2	807-201-05028	PIN, SPRING 5X28	1																	
3	360-603-52000	PISTON	1																	
4	916-840-10000	PACKING	2																	
5	910-028-05000	O,RING 1B P50	1																	
6	360-603-59520	ROD ASSY	1																	
7	360-603-54000	COVER, ROD	1																	
8	910-028-09000	O,RING 1B P90	1																	
9	912-511-00500	RING, DAMPER	1																	
10	916-940-05000	PACKING	1																	
11	914-102-05001	RING, BACKUP	1																	
12	536-522-00130	STOPPER	1																	
13	916-600-05000	SEAL, DUST	1																	
14	806-220-00500	RING, RETAINING SP50	1																	
15	370-004-00940	BEARING, PLAIN	4																	
16	918-013-01250	BAND	1																	
17	590-531-07000	BOOT	1																	
18	918-013-00550	BAND	1																	
30	360-603-50000	CYLINDER, STEERING	1																	

150



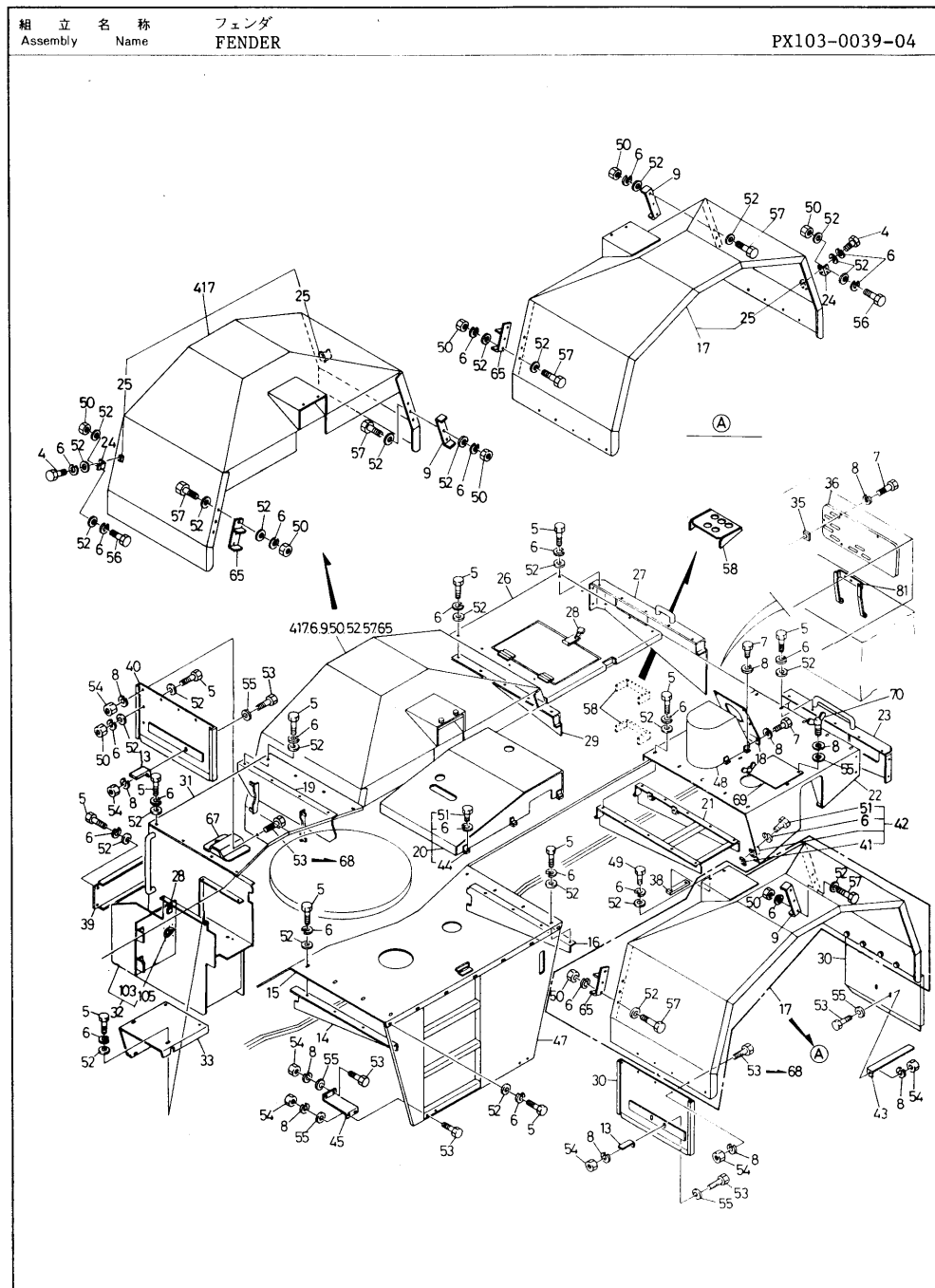
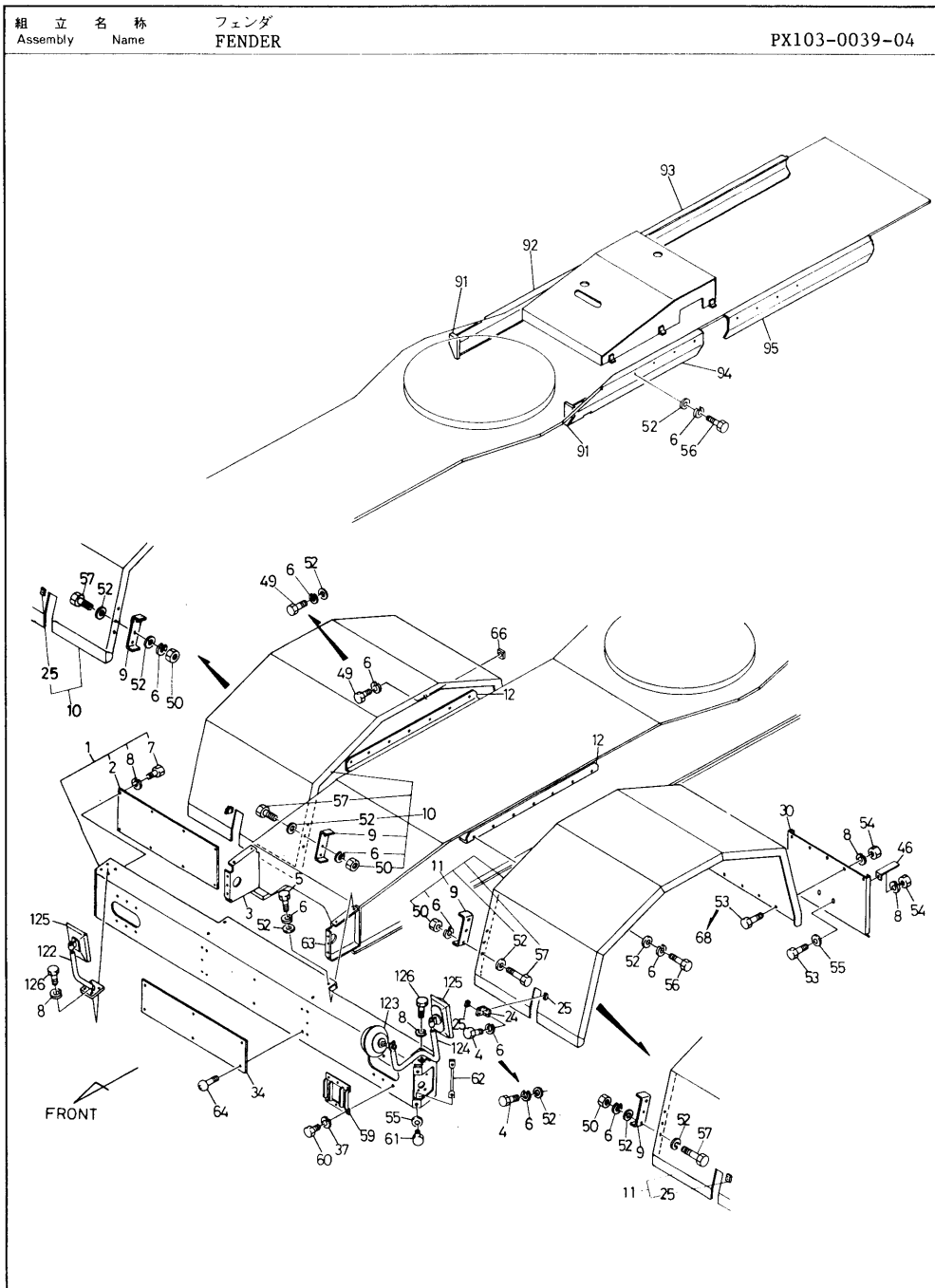
組立名称 ブースター
 Assembly Name BOOSTER

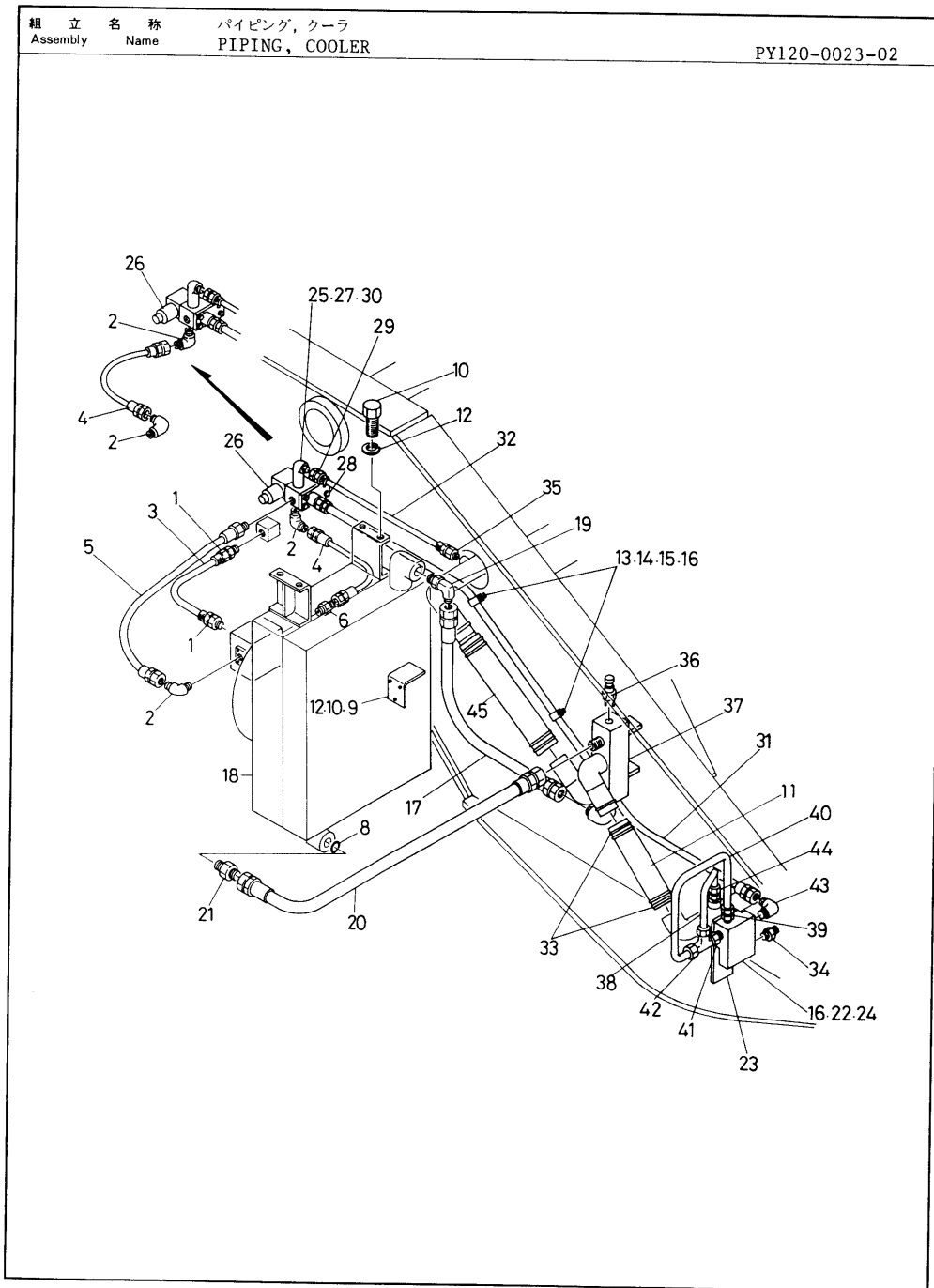
FIG. PT142-0002-00

スペック番号 A < TR-500E-2-00101 >
 Specification No

指示番号 Key No	部品番号 Part No	部品名称 Part Name	Qty Per Section 個数													実施号機 (変更番号 Modifi. No)	Serial No	ページ Page	
			A	B	C	D	E	F	G	H	I	J	K	L	M				N
1	360-605-35030	REPAIR KIT	1																
19	366-006-35020	AIR BREATHER ASSY	1																
31	366-006-35030	NIPPLE	1																
32	366-006-35040	GASKET	1																
33	366-006-35050	SCREW, BREATHER	1																
34	366-006-35060	CAP, BREATHER	1																
37	366-006-35040	GASKET	1																
38	360-605-35010	CONNECTOR B	1																
39	360-605-35020	VALVE ASSY, RELAY	1																
50	360-605-30000	BOOSTER	1																

155



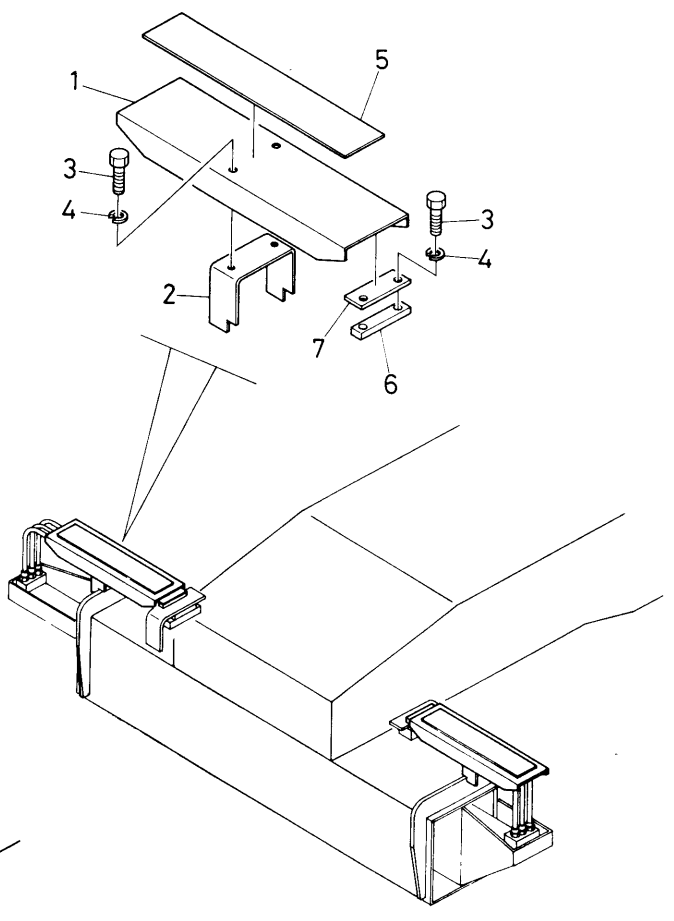


組立名称: パイピング, クーラ
 Assembly Name: PIPING, COOLER
 FIG. PY120-0023-02

仕様番号: A < TR-500E-2-00101 >
 Specification No

指示番号 Key No	部品番号 Part No	部品名称 Part Name	Q'ty Per Section 個数													実施号機 (変更番号 Modifi. No)	Serial No	ページ Page	
			A	B	C	D	E	F	G	H	I	J	K	L	M				N
1	804-001-60103	FITTING 20368-U3/BX1/4	2																
2	804-304-50650	JOINT YL503	3																
3	333-400-81040	HOSE 660-NFK	1																
4	370-024-12180	HOSE	M 1																
5	370-024-13150	HOSE	1																
5	370-024-08050	HOSE	1															- 545149 (545150 - 2089936)	
8	910-028-03800	O-RING 1B P38	1																
9	344-707-90200	SUPPORT	1																
10	901-012-10020	BOLT M10X20	7																
11	370-025-02990	HOSE	1															545177 - (2105412 -)	
12	903-020-41001	WASHER, SPRING 10	7																
13	821-000-02014	CLAMP WR20	2																
14	902-012-00600	NUT M6	2																
15	901-900-00008	BOLT, STUD M6X20	2																
16	903-020-40601	WASHER, SPRING M6	4																
17	370-024-07020	HOSE	1															- 545149 (545150 - 2089936)	
17	370-024-15680	HOSE	1																
18	***-***-*****	COOLER, OIL	1																662
19	804-306-22000	JOINT 3062-20	1																
20	370-024-07030	HOSE	1																
21	804-001-60137	JOINT 91212	1																
22	366-102-50000	VALVE, FLOW CONTROL	1																300
23	344-707-91300	PLATE	1																
24	901-315-06045	BOLT, HEXAGON SOCKET M6X45	2																
25	903-020-40801	WASHER, SPRING 8	2																
26	366-401-70000	VALVE, SOLENOID	1															- 545149 (545150 - 2089936)	278
26	366-413-40000	VALVE, SOLENOID	1															545150 - (2089936 -)	270
27	344-700-62650	FITTING, FLANG	1															- 545149 (545150 - 2089936)	
27	344-734-30100	JOINT	1																
28	344-707-90400	PLATE	1															(2089936 -)	
29	804-001-60120	FITTING 20376-U1/2X1/2	1																
30	901-012-08016	BOLT M8X16	2																
31	370-024-09490	HOSE	1																
32	333-400-81000	HOSE 880-NFK	M 1																
33	918-036-00700	BAND	M 4																

組立名称 カバー, アウトリガ
 Assembly Name COVER, OUTRIGGER PY188-0000-00



組立名称 カバー, アウトリガ
 Assembly Name COVER, OUTRIGGER FIG. PY188-0000-00

スペック番号 A < TR-500E-2-00101 >
 Specification No

指示番号 Key No	部品番号 Part No	部品名称 Part Name	Qty Per Section 個数													実施号 (変更番号 Modifi. No)	Serial No	ページ Page	
			A	B	C	D	E	F	G	H	I	J	K	L	M				N
1	347-306-71000	COVER	2																
2	347-306-72000	SUPPORT	2																
3	901-012-12020	BOLT M12X20	8																
4	903-020-41201	WASHER, SPRING 12	8																
5	344-407-50020	PLATE	2															- 545156	
6	370-005-06000	PLATE	2															- 2025162	
7	370-005-34060	PLATE	2																

177

INDEX - 19

部品番号 Part No	頁 Page	指示番号 Key No	部品番号 Part No	頁 Page	指示番号 Key No	部品番号 Part No	頁 Page	指示番号 Key No
363-000-55040	508	5	363-300-25070	449	7	363-500-25890	489	24
363-002-90005	461	2	363-300-25080	449	8	363-500-25920	487	13
	508	10	363-301-70000	447	1	363-500-25930	487	14
363-002-95000	461	2		449	20	363-500-25940	487	15
	504	20	363-301-75010	449	1	363-500-25950	487	17
363-002-95015	507	1	363-301-75020	449	2	363-500-25960	487	18
	508	1	363-301-75030	449	9	363-500-25970	487	19
363-002-95025	508	2	363-500-25230	481	5	363-500-25980	487	20
363-002-95030	504	2	363-500-25300	481	30	363-500-25990	487	21
363-003-30005	461	3	363-500-25420	482	48	363-500-26000	487	22
	509	10	363-500-25430	482	52	363-500-26010	487	23
363-003-35000	461	3	363-500-25440	482	53	363-500-26100	489	1
	505	20	363-500-25450	482	54	363-500-26110	489	15
363-003-35015	509	1	363-500-25460	482	61	363-500-26120	489	16
363-003-35025	509	2	363-500-25470	482	62	363-500-26140	489	19
363-003-35030	505	2	363-500-25490	482	66	363-500-26150	489	20
363-003-40005	461	1	363-500-25510	482	68	363-500-26200	491	1
	507	10	363-500-25520	483	70	363-500-26210	491	2
363-003-45000	461	1	363-500-25540	483	72	363-500-26230	491	4
	503	20	363-500-25560	483	75	363-500-26240	491	5
363-003-45015	507	2	363-500-25730	483	83		491	29
363-003-45020	503	2	363-500-25740	483	85	363-500-26250	491	6
363-009-45020	503	22	363-500-25800	485	1	363-500-26260	491	7
	504	22	363-500-25810	485	13	363-500-26270	491	8
363-009-45030	503	23		489	13	363-500-26280	491	9
	504	23	363-500-25820	485	14	363-500-26300	491	13
363-009-65010	505	1	363-500-25830	485	15	363-500-26310	491	14
363-009-65030	505	22		489	14	363-500-26320	491	15
363-009-65040	505	23	363-500-25840	485	16	363-500-26340	491	17
363-009-65060	505	21	363-500-25850	485	17	363-500-26350	491	18
363-011-85010	503	1		489	21	363-500-26360	491	19
	504	1	363-500-25860	485	18	363-500-26370	491	20
363-017-55020	503	21		487	16	363-500-26380	491	22
	504	21		489	17	363-500-26400	491	25
363-300-25030	449	3	363-500-25870	485	19	363-500-26410	491	26
363-300-25040	449	4	363-500-25880	485	20		492	38
363-300-25050	449	5		489	23	363-500-26430	491	30
363-300-25060	449	6	363-500-25890	485	21	363-500-26440	491	31

INDEX - 20

部品番号 Part No	頁 Page	指示番号 Key No	部品番号 Part No	頁 Page	指示番号 Key No	部品番号 Part No	頁 Page	指示番号 Key No
363-500-26450	491	32	363-500-35770	487	9	363-501-85370	487	1
363-500-26470	481	28		489	9	363-501-85380	487	5
	491	34	363-500-35800	476	115	363-501-85390	491	24
363-500-26500	492	37		485	12	363-501-85400	491	35
363-500-26510	495	8		487	12	363-501-85410	492	36
363-500-26520	495	9		489	12	363-501-85420	492	42
363-500-26530	495	10	363-500-36930	485	7	363-501-85450	501	16
363-500-26540	495	11		489	7	363-501-85460	501	17
363-500-26550	495	14	363-500-36950	487	7	363-501-85470	481	6
363-500-26560	492	41	363-500-45090	495	5		481	11
363-500-26800	499	3	363-501-80001	479	100	363-501-85480	481	8
363-500-26810	499	5	363-501-85001	479	50		481	13
363-500-26820	499	7	363-501-85021	479	2	363-501-85490	481	15
363-500-27110	501	4		485	50		481	24
363-500-27120	501	7	363-501-85031	479	3	363-501-85500	481	16
363-500-27130	501	8		487	50		481	25
363-500-27140	501	9	363-501-85041	479	4	363-501-85510	481	18
363-500-27150	501	10		489	50		481	27
363-500-27210	501	19	363-501-85051	479	5	363-501-85520	481	19
363-500-27220	482	65		492	50	363-501-85530	481	23
	501	20	363-501-85090	479	8	363-501-85540	485	10
363-500-27230	501	21		499	50		487	10
363-500-27240	501	22	363-501-85120	479	60		489	10
363-500-35390	482	51		501	50	363-501-85550	485	11
363-500-35530	483	84	363-501-85130	479	7		487	11
363-500-35710	485	4		497	50		489	11
	487	4	363-501-85201	481	1	363-501-85560	489	18
	489	4	363-501-85210	481	4	363-501-85570	489	22
363-500-35720	475	106	363-501-85240	481	31	363-501-85590	497	3
	485	3	363-501-85260	481	33	363-501-85600	497	4
	487	3	363-501-85280	482	37	363-501-85620	497	6
	489	3	363-501-85300	482	39	363-501-85630	497	8
363-500-35740	485	6	363-501-85310	482	43	363-501-85640	497	10
	487	6	363-501-85320	482	46	363-501-85650	497	11
	489	6	363-501-85340	483	78	363-501-85660	497	12
363-500-35760	485	8	363-501-85351	483	82	363-501-85670	497	14
	489	8	363-501-85360	485	5	363-501-85680	497	15
363-500-35770	485	9		489	5	363-501-85690	497	17

INDEX - 39

部品番号 Part No	頁 Page	指示番号 Key No	部品番号 Part No	頁 Page	指示番号 Key No	部品番号 Part No	頁 Page	指示番号 Key No
803-020-90241	569	24	803-160-30020	264	48	803-160-40060	585	28
803-020-90281	77	6		268	28	803-160-70060	193	23
	81	4		271	21	803-160-80080	83	29
	139	9		275	18		121	220
	141	9		279	20	803-200-10040	89	16
803-030-10160	81	16		309	25	803-200-10075	545	28
	569	15		481	7	803-200-10080	611	15
803-030-30080	85	21		481	12	803-200-10140	569	9
	89	14		481	20	803-200-10180	78	43
	139	13		577	6	803-200-20040	89	18
	141	13		587	88		543	8
803-030-30140	545	15		591	10	803-200-30075	545	20
803-030-30270	109	32	803-160-30040	85	7	803-200-30080	611	20
803-030-80080	143	36		100	98	803-200-30140	77	31
803-031-30281	77	7		100	125		81	10
	110	41		100	130		569	8
	211	20		215	33	803-200-30170	77	32
803-032-40320	71	3		264	18	803-300-00200	81	21
803-050-10100	611	7		289	3		109	35
803-050-10200	78	39		315	11	803-300-01300	81	12
	81	5		473	8	803-300-04900	109	11
803-050-50100	660	42		481	21	804		
803-050-50160	109	31	803-160-30060	71	1	804-001-60103	659	1
803-060-10060	89	12		75	1	804-001-60106	86	36
803-060-30020	545	13		144	38		660	35
803-070-30060	543	5		264	19	804-001-60108	85	15
803-070-30160	89	20		268	5	804-001-60111	85	34
803-090-10060	89	13		283	10	804-001-60112	85	20
803-130-30020	543	6		319	8	804-001-60114	85	31
803-150-20060	165	15		518	166	804-001-60120	659	29
803-150-20080	660	41		522	166	804-001-60126	86	40
803-150-40040	85	29		534	166	804-001-60129	193	19
803-160-30000	215	31		539	166	804-001-60131	199	1
	215	61	803-160-30080	99	46	804-001-60137	659	21
803-160-30020	59	8		119	100	804-001-60168	673	5
	113	10		261	4	804-260-16106	673	2
	119	89		589	151	804-260-26204	673	11
	261	28		591	3	804-304-10450	543	10

INDEX - 40

部品番号 Part No	頁 Page	指示番号 Key No	部品番号 Part No	頁 Page	指示番号 Key No	部品番号 Part No	頁 Page	指示番号 Key No
804-304-10450	546	66	805-000-06210	473	29	805-300-00054	487	8
	591	7	805-000-06214	474	42	805-300-00095	639	12
804-304-10850	199	18	805-000-06215	143	8	805-300-00200	605	23
	660	34	805-000-06219	143	16		607	23
804-304-11650	545	31	805-000-06312	143	20		609	34
804-304-12050	545	29	805-000-06313	143	17	805-300-00203	361	63
804-304-50450	103	41	805-000-51312	151	4	805-600-03000	120	121
	165	1	805-000-51315	147	21	805-600-58000	295	9
	212	39	805-000-51322	149	15		299	9
	545	8	805-080-00208	474	64	805-600-65000	119	103
804-304-50650	546	64		495	7	805-600-66000	501	14
	659	2		495	12	805-611-00150	143	9
804-304-50750	660	43	805-140-06208	221	43	805-611-00180	174	7
804-304-50850	83	12	805-150-06003	197	10	805-621-00150	143	10
	545	9	805-150-06007	197	12	805-621-00180	174	8
804-304-51650	72	35	805-150-06018	176	102	805-650-00081	360	28
	545	6	805-150-06206	176	142		369	2
804-304-52050	545	10		180	83	805-650-00082	127	33
804-304-70450	545	30		186	83		369	38
	589	156	805-160-06004	202	55	806		
804-304-70650	365	20		204	55	806-011-10100	253	6
	545	5	805-160-06007	201	7	806-011-10180	227	9
804-304-70850	545	7		203	7		229	9
804-304-71650	546	65	805-160-06008	201	4		257	3
804-306-20400	165	17		203	4	806-011-10200	121	327
804-306-20800	199	17	805-160-06009	201	9		202	57
	211	2		203	9		204	57
804-306-21200	211	21	805-160-06015	93	58	806-011-10220	483	71
804-306-22000	659	19	805-160-06202	221	52	806-011-10300	176	145
804-570-30800	673	3	805-160-06204	194	42	806-011-10320	515	28
804-600-06120	77	18	805-160-06205	163	4		520	28
805			805-160-06208	176	132		531	36
805-000-06017	491	16	805-160-06311	143	31		537	36
805-000-06026	121	317	805-160-06804	563	45	806-011-10350	201	8
805-000-06206	121	305	805-180-06309	118	30		203	8
805-000-06207	475	82	805-203-14910	181	123	806-011-10360	118	61
	475	91		187	123	806-011-10380	122	333
805-000-06209	474	39	805-220-02140	491	10	806-011-10400	176	133

CLICK HERE TO **DOWNLOAD** THE COMPLETE MANUAL

- Thank you very much for reading the preview of the manual.
- You can download the complete manual from: www.heydownloads.com by clicking the link below



- Please note: If there is no response to CLICKING the link, please download this PDF first and then click on it.

CLICK HERE TO **DOWNLOAD** THE COMPLETE MANUAL