

Parts Catalog

Parts Catalog

パーツカタログ

オールテレーンクレーン

ATF100G-4

型式記号：ATF-100G4(J)-1
適用製造番号：GA5251 ~

パーツカタログ

ATF-100G4(J)-1_P1-2EJ

02

CLICK HERE TO **DOWNLOAD** THE COMPLETE MANUAL

- Thank you very much for reading the preview of the manual.
- You can download the complete manual from: www.heydownloads.com by clicking the link below



- Please note: If there is no response to CLICKING the link, please download this PDF first and then click on it.

CLICK HERE TO **DOWNLOAD** THE COMPLETE MANUAL

システム名称 System Name		システム (シ' ヨウブ' ソウチカレン) SYSTEM (FOR SUPERSTRUCTURE)		PK100-0784-10	
21		22		23 ⇨ TFG対象 PREPARED BY TFG 	
24 ⇨ TFG対象 PREPARED BY TFG 	25		26		
27		28		29	
30		31		33 ⇨ TFG対象 PREPARED BY TFG 	

適用製造番号によっては取り付けがないものもあります。
MACHINES OF SOME SERIAL NO. ARE NOT EQUIPPED WITH THESE PARTS.

システム名称 System Name		システム (シ' ヨウブ' ソウチカレン) SYSTEM (FOR SUPERSTRUCTURE)		PK100-0784-10	
34		35		36	
37		41		42 ⇨ N/A 	
43		44		51	
52		53		54	

適用製造番号によっては取り付けがないものもあります。
MACHINES OF SOME SERIAL NO. ARE NOT EQUIPPED WITH THESE PARTS.

システム名称 System Name		システム (シ' ヨウブ' ソウチカレン) SYSTEM (FOR SUPERSTRUCTURE)		PK100-0784-10	
61		62		63	
64		65		66	

AUX. ウインチ
AUX. WINCH

5517*2x2

適用製造番号によっては取り付けがないものもあります。
MACHINES OF SOME SERIAL NO. ARE NOT EQUIPPED WITH THESE PARTS.

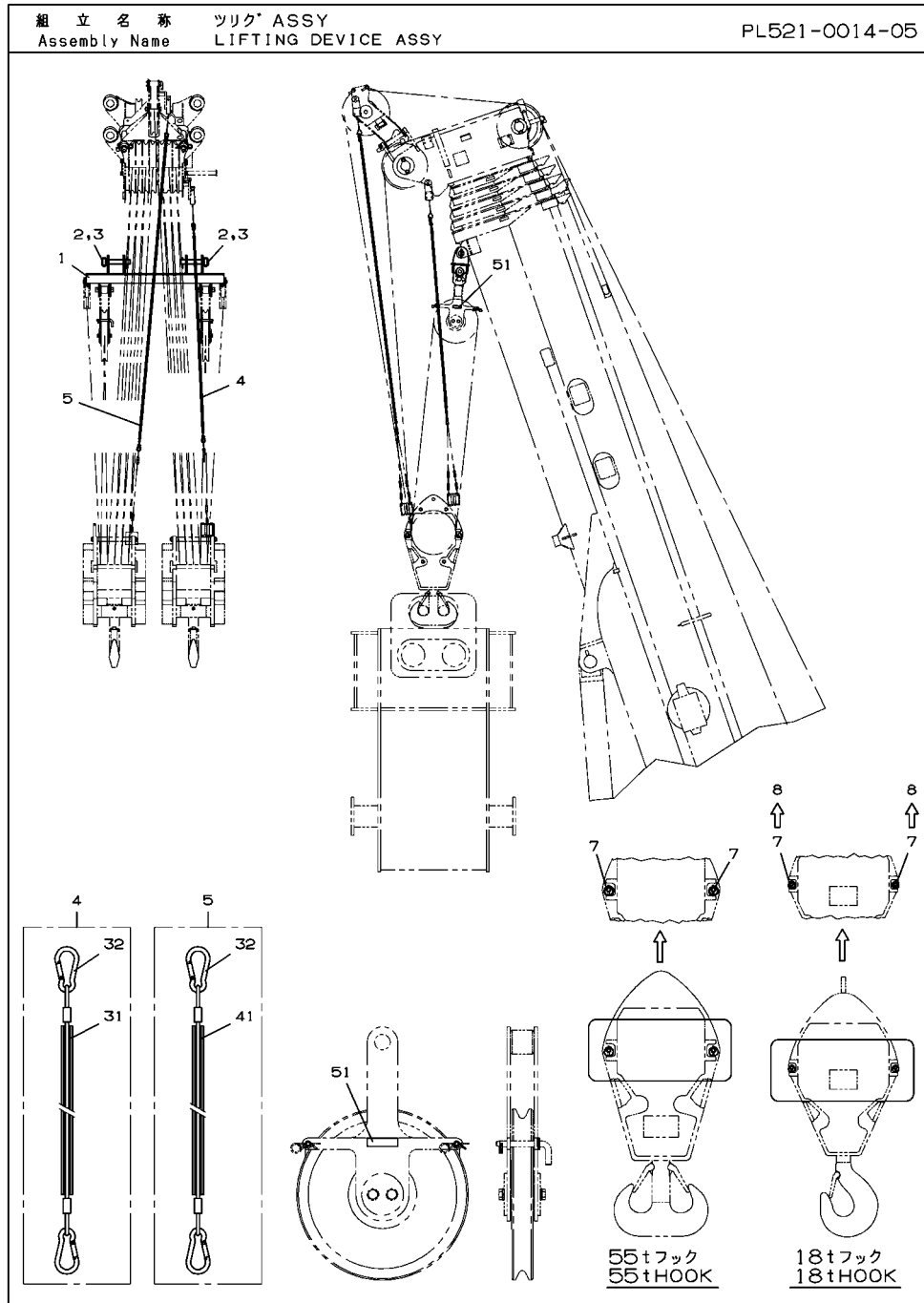
システム名称 System Name		メイバン INDICATION PLATES		PO100-0153-00
メイバン INDICATION PLATES				
【組立名称一覧】より選択してください。 SEE THE CORRESPONDING "ASSEMBLY NAME" LIST.				

システム名称 System Name		システム (シ' ヨウフ' ソウチカンレン) SYSTEM (FOR SUPERSTRUCTURE)		PK100-0855-00													
1		2		4													
7	<table border="1"> <tr><td>1</td><td>ボルト</td></tr> <tr><td>2</td><td>ナット</td></tr> <tr><td>3</td><td>ワッシャー</td></tr> <tr><td>4</td><td>ワッシャー</td></tr> <tr><td>5</td><td>ワッシャー</td></tr> <tr><td>6</td><td>ワッシャー</td></tr> </table>	1	ボルト	2	ナット	3	ワッシャー	4	ワッシャー	5	ワッシャー	6	ワッシャー	8		9	<p>UNDER COVER</p>
1	ボルト																
2	ナット																
3	ワッシャー																
4	ワッシャー																
5	ワッシャー																
6	ワッシャー																
11		15		16	<p>上部キャブ 右上部スイッチパネル</p> <p>キャリアキャブ 前面パネル</p>												
17		18		25													

適用製造番号によっては取り付けがないものもあります。
MACHINES OF SOME SERIAL NO. ARE NOT EQUIPPED WITH THESE PARTS.

システム名称 System Name		システム (シ' ヨウフ' ソウチカンレン) SYSTEM (FOR SUPERSTRUCTURE)		PK100-0855-00	
26		28	<p>ブーム機構</p>	29	<p>FRONT</p>
30	<p>FRONT</p>	31	<p>FRONT</p>	34	<p>FRONT</p>
36		37		41	<p>FRONT</p>
43	<p>FRONT</p>	44	<p>FRONT</p>	51	<p>サンシェード止め具取付位置</p>

適用製造番号によっては取り付けがないものもあります。
MACHINES OF SOME SERIAL NO. ARE NOT EQUIPPED WITH THESE PARTS.



組立名称 ツリケASSY
 Assembly Name LIFTING DEVICE ASSY
 FIG. PL521-0014-05

スペック番号 A < ATF-100G-1-90101 > B < ATF-100G-1-90102 >
 Specification No.

指示番号 Key No.	部品番号 部品名称	Part No. Part Name	Q'ty Per Section 個数													実施号機 (変更番号)	Serial No. Modifi. No.)	ページ Page	
			A	B	C	D	E	F	G	H	I	J	K	L	M				N
1	342-933-71000 ADAPTER		1	1															
2	370-001-77020 PIN		2	2															
3	370-002-01110 PIN, SNAP		2	2															
4	342-930-01300 ROPE, WIRE <L=1900>		1	1															
5	342-928-93400 ROPE, WIRE <L=2800>		1	1															
7	997-070-32683 PIN, SNAP		-	12													(- GA5308 - 2326767)	
7	997-070-32683 PIN, SNAP		12	-													(GA5282 - GA5308 (2320540 - 2326767)	
7	997-070-32683 PIN, SNAP		8	8													(GA5309 -)	
8	997-070-13865 LINCH PIN		4	4													(GA5309 -)	
31	370-019-23730 ROPE, WIRE <L=1800>		1	1													(GA5309 -)	
32	824-015-00600 HOOK		4	4															
41	370-019-23020 ROPE, WIRE <L=2700>		1	1															
51	332-300-00050 PLATE		2	2															

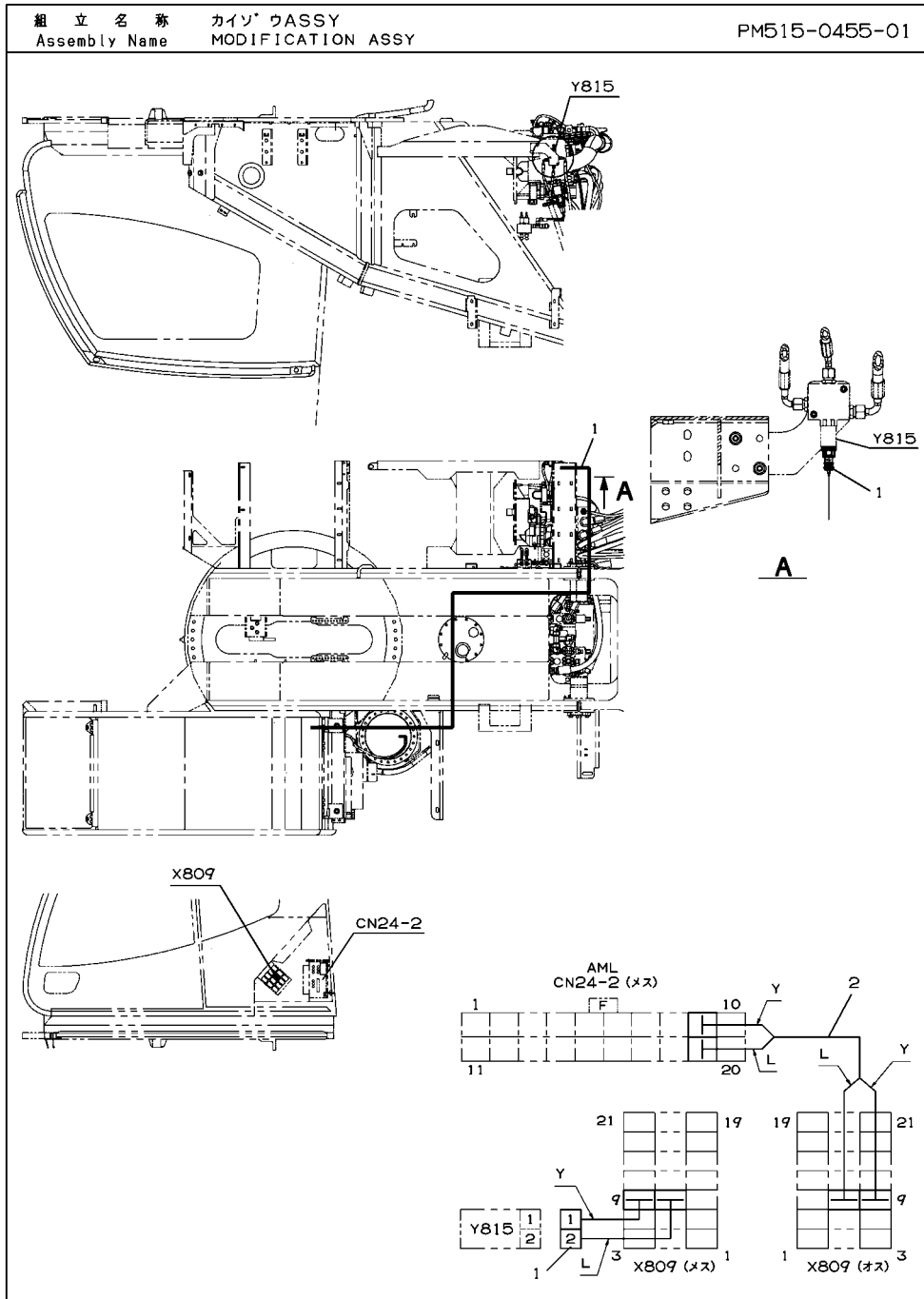
CLICK HERE TO **DOWNLOAD** THE COMPLETE MANUAL

- Thank you very much for reading the preview of the manual.
- You can download the complete manual from: www.heydownloads.com by clicking the link below



- Please note: If there is no response to CLICKING the link, please download this PDF first and then click on it.

CLICK HERE TO **DOWNLOAD** THE COMPLETE MANUAL

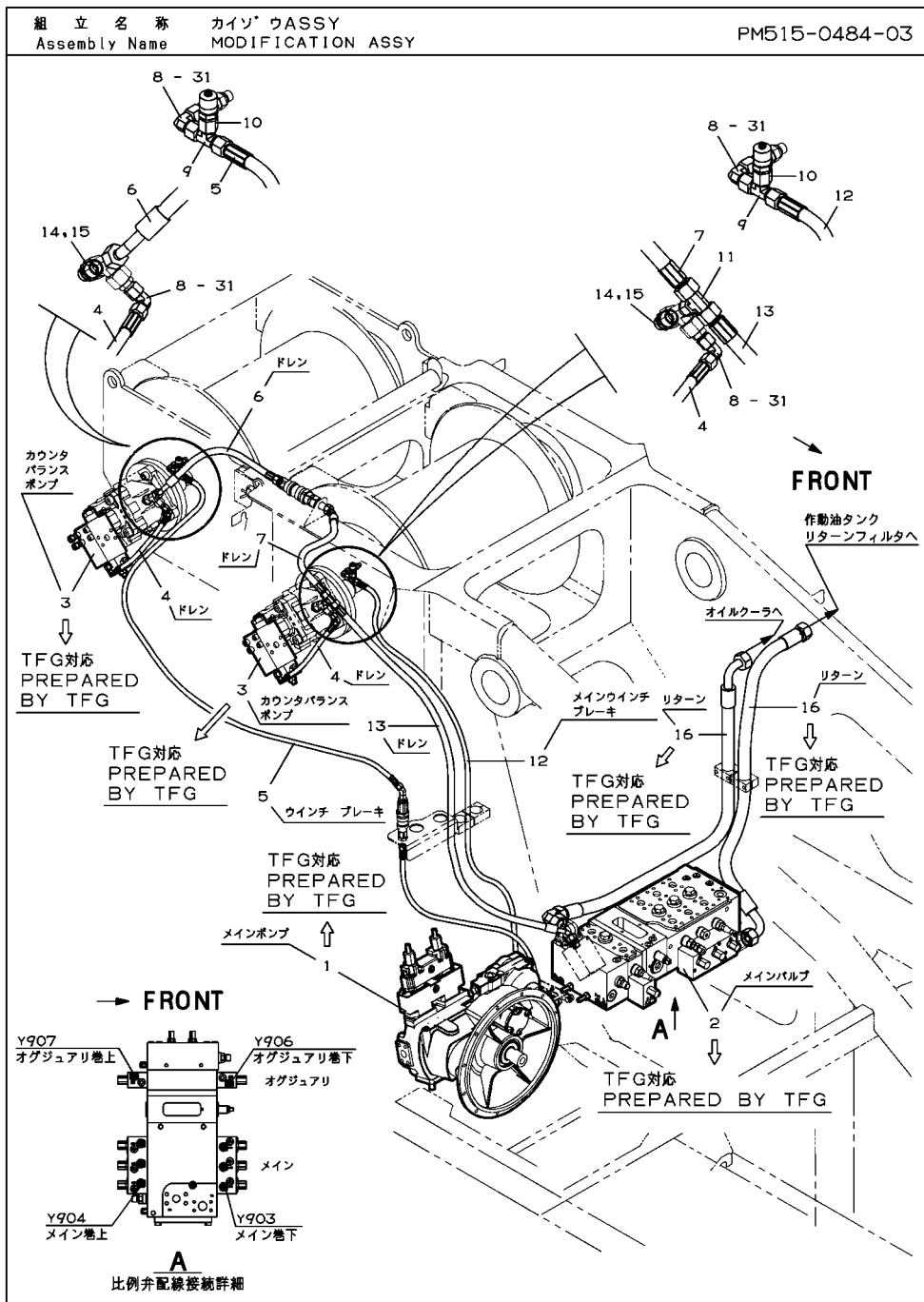


組立名称 カイツウASSY (パワーシフト)
 Assembly Name MODIFICATION ASSY (POWER SIFT)

FIG. PM515-0455-01

仕様番号 A < ATF-100G-1-90101 > B < ATF-100G-1-90102 >
 Specification No.

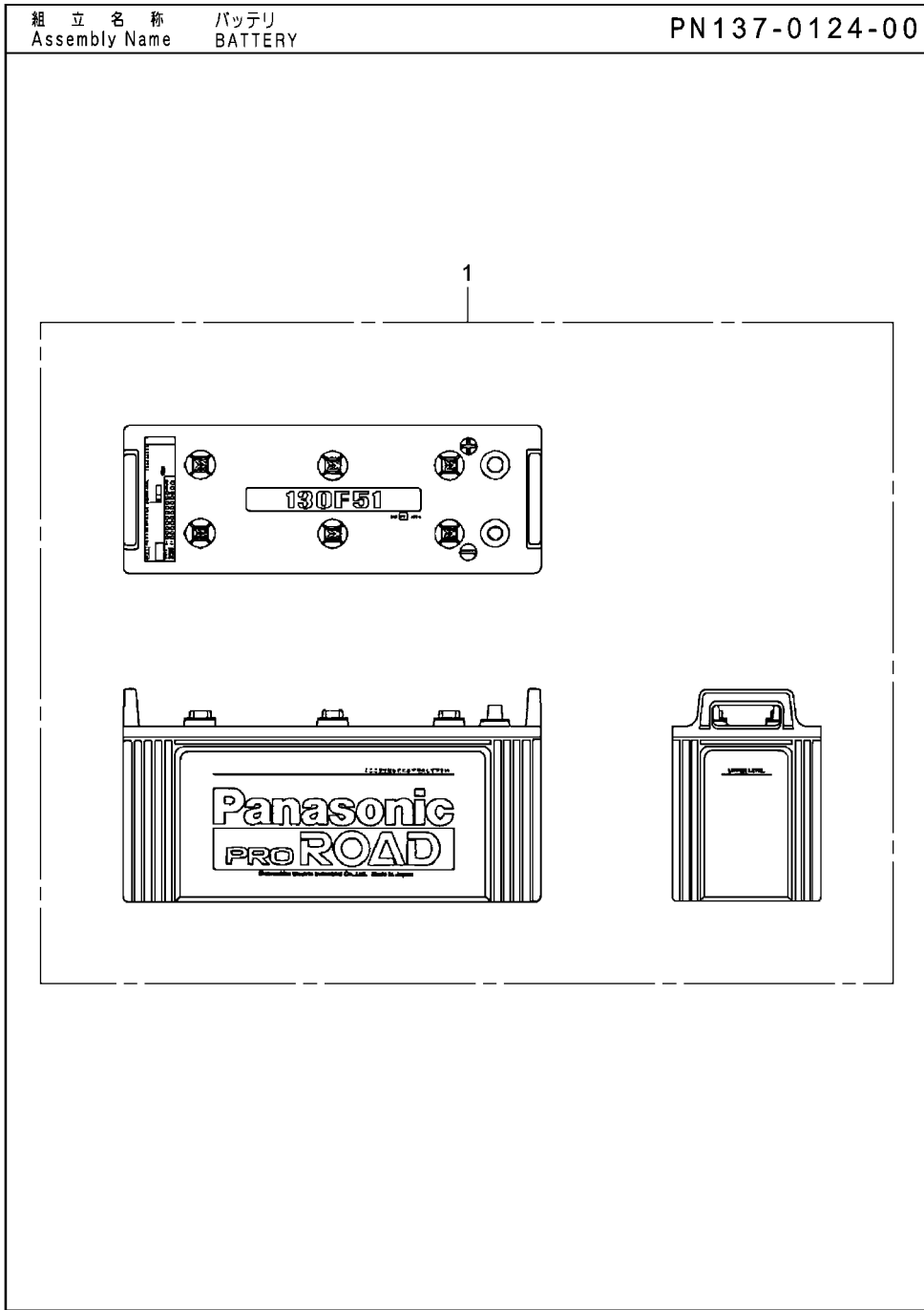
指示番号 Key No.	部品番号 部品名称	Part No. Part Name	Q'ty Per Section 個数													実施号機 (変更番号)	Serial No. Modifi. No.)	ページ Page
			A	B	C	D	E	F	G	H	I	J	K	L	M			
1	344-312-81100 HARNESS <L=5200 TO 6200>		1	-														
2	344-312-81200 HARNESS <L=1200>		1	-														



組立名称 カイツウASSY (ウインチハイカム)
 Assembly Name MODIFICATION ASSY (PIPING, WINCH)
 FIG. PM515-0484-03

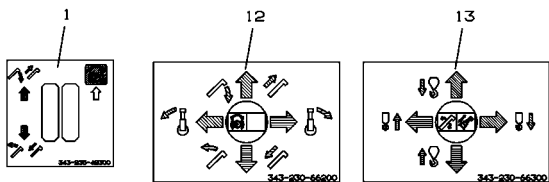
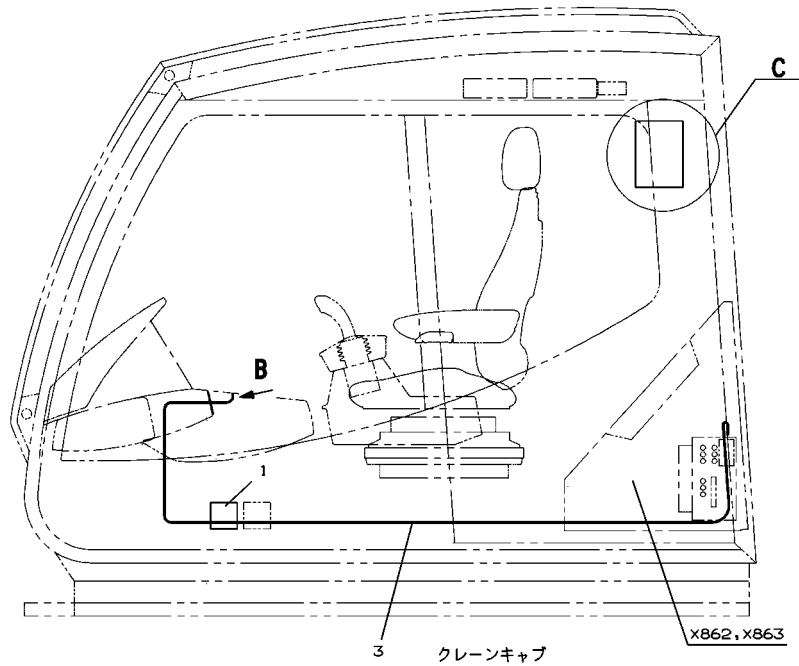
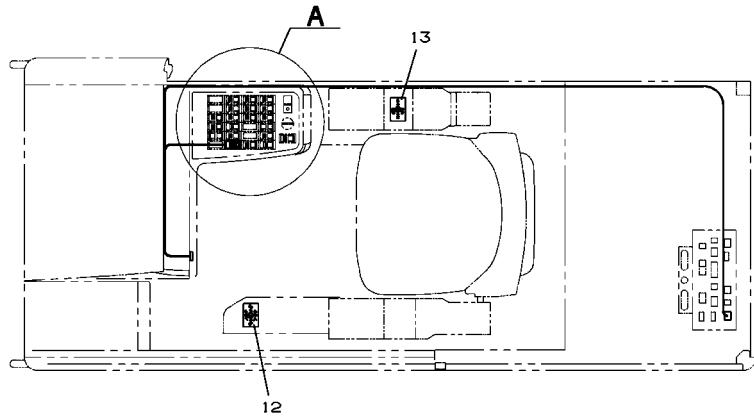
仕様番号 A < ATF-100G-1-90101 > B < ATF-100G-1-90102 >
 Specification No.

指示番号 Key No.	部品番号 部品名称	Part No. Part Name	Q'ty Per Section 個数													実施号機 (変更番号)	Serial No. Modifi. No.)	ページ Page	
			A	B	C	D	E	F	G	H	I	J	K	L	M				N
1	****-****-**** MODIFICATION ASSY (MAIN PUMP)		1	-													(- GA5284 - 2314018)	255
2	****-****-**** MODIFICATION ASSY (MAIN VALVE)		1	-													(- GA5284 - 2314018)	257
3	****-****-**** MODIFICATION ASSY (VALVE, COUNTERBALANCE)		2	-													(- GA5284 - 2314018)	259
4	997-070-10594 HOSE LINE <DN8 L=375>		2	2															
5	997-070-16690 HOSE LINE <DN8 L=1950>		1	1															
6	997-070-07604 HOSE LINE <DN12 L=500>		1	1															
7	997-077-08712 HOSE LINE <DN12 L=400>		1	1															
8	997-019-83888 SOCKET		4	4															
9	997-019-83889 SOCKET		2	2															
10	997-016-51451 MEASURING CONNECTION<M16X2>		2	2															
11	997-019-91911 T-SOCKET		1	1															
12	997-070-05533 HOSE <L=1850>		1	1															
13	997-077-08996 HOSE <L=1500>		1	1															
14	803-020-90201 FITTING <KCO15-040N>		2	2															
15	910-028-01800 O-RING <1B P18>		2	2															
16	997-078-18639 HOSE <L=1400>		2	-													(- GA5284 - 2314018)	
31	997-002-18947 O-RING		4	4															

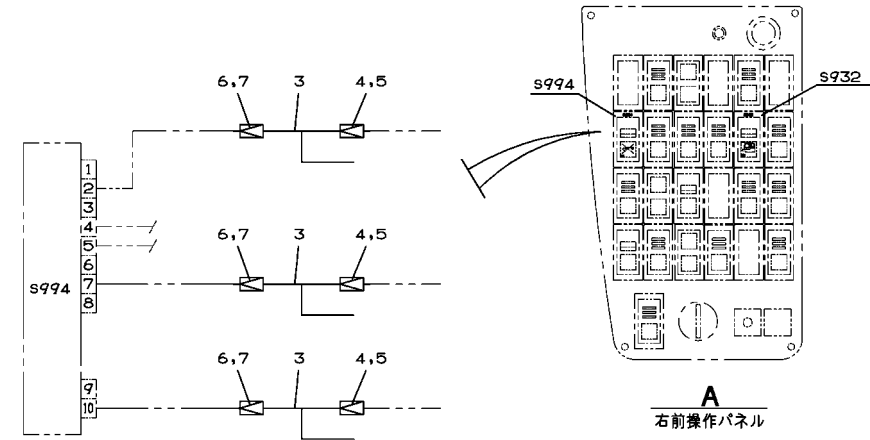


組立名称 Assembly Name	バッテリー (マツダ, 130F51) BATTERY (PANASONIC, 130F51)	FIG. PN137-0124-00																	
仕様番号 Specification No.	A < ATF-100G-1-90101 > B < ATF-100G-1-90102 >																		
指示番号 Key No.	部品番号 部品名称 Part No. Part Name	Q'ty Per Section 個数										実施号機 (変更番号)	Serial No. Modifi. No.)	ページ Page					
		A	B	C	D	E	F	G	H	I	J				K	L	M	N	O
1	821-512-13051 BATTERY (PANASONIC, 130F51)	1	1																

組立名称 オペ .ASSY, ソウサハ ルフ
 Assembly Name OPE .ASSY, CONT. VALVE P0508-0160-00

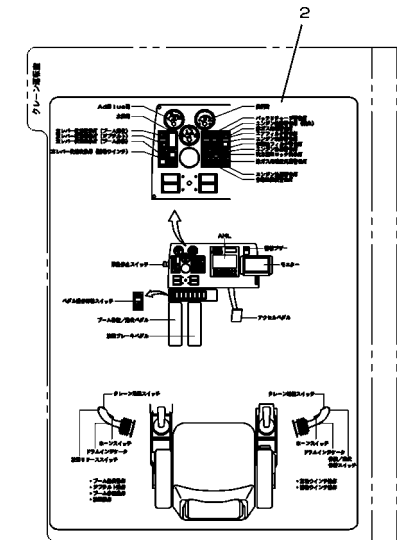
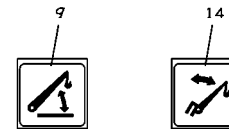
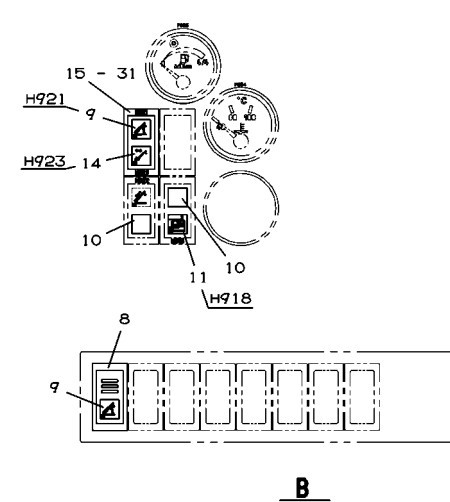


組立名称 オペ .ASSY, ソウサハ ルフ
 Assembly Name OPE .ASSY, CONT. VALVE P0508-0160-00

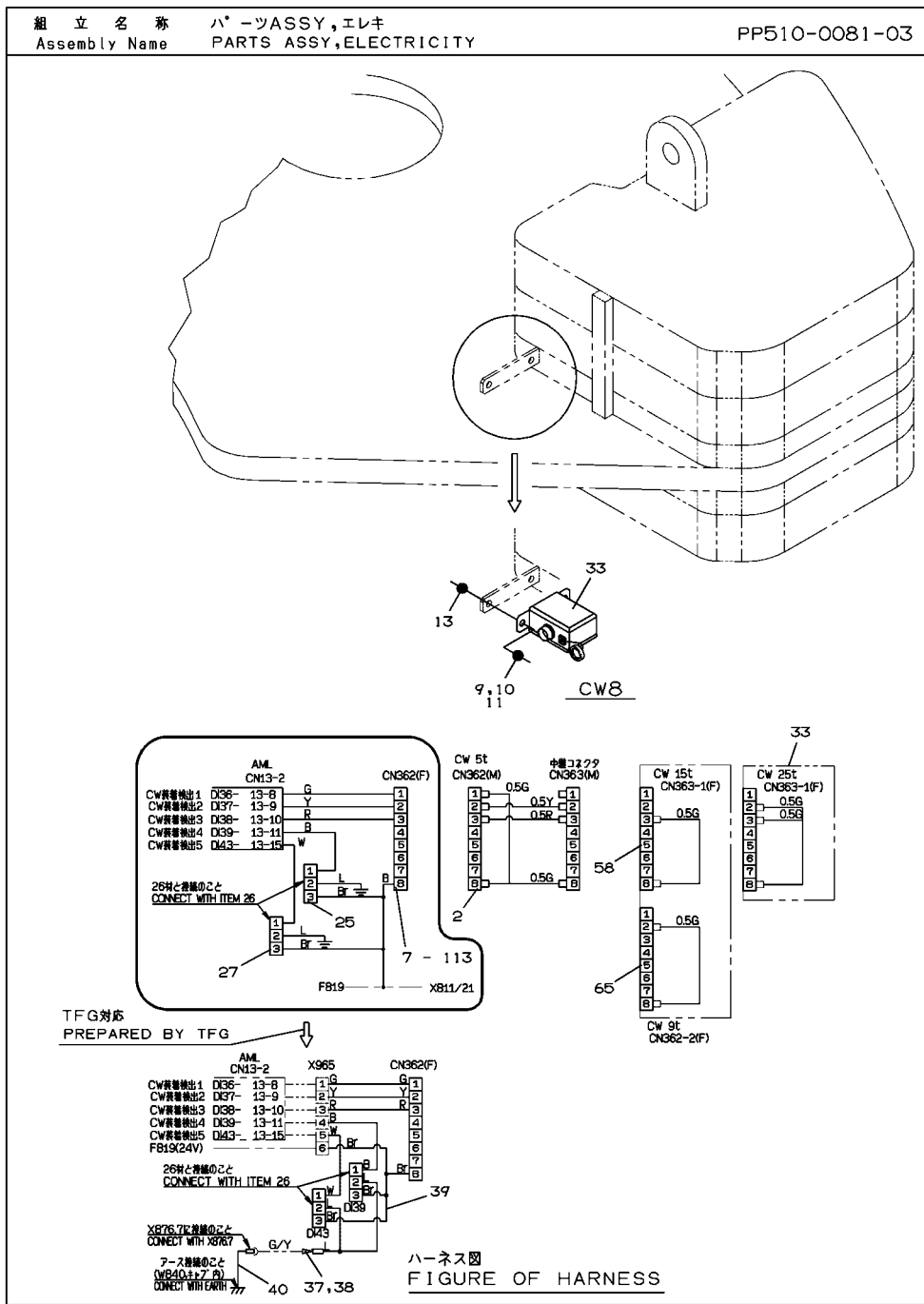


S994スイッチハーネス詳細

既存配線④、⑤、⑥、⑦材を取り付け、③材を接続する



キャビネットに格納されているノートファイル

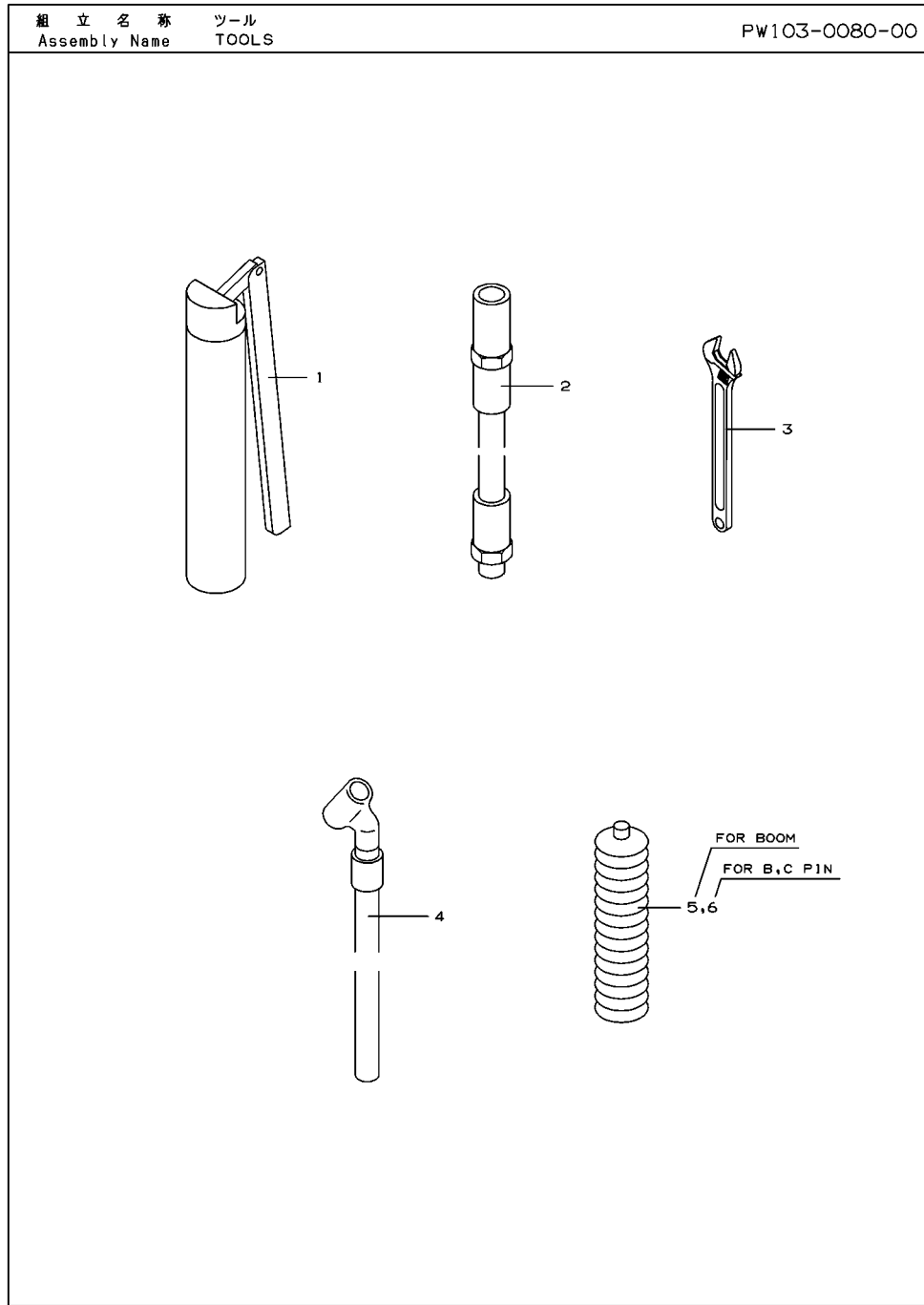


組立名称 パーツASSY,エレキ (カウンタウイト)
Assembly Name PARTS ASSY, ELECTRICITY (COUNTERWEIGHT)

FIG. PP510-0081-03

仕様番号 A < ATF-100G-1-90101 > B < ATF-100G-1-90102 >
Specification No.

指示番号 Key No.	部品番号 Part No.	部品名称 Part Name	Q'ty Per Section 個数														実施号機 (変更番号)	Serial No. (Modifi. No.)	ページ Page	
			A	B	C	D	E	F	G	H	I	J	K	L	M	N				O
2	344-312-70100	BOX ASSY	1	1														(- GA5266 - 2298471)	41
3	344-312-70200	SUPPORT	1	1																
7	344-312-70600	CABLE	1	-																
8	370-002-02130	PIN, SNAP	1	1																
9	901-012-10025	BOLT <M10X25>	4	-														(- GA5254 - 2296720)	
9	901-012-10025	BOLT <M10X25>	6	-														GA5255 - (2296720 - 2298802)		
9	901-012-10025	BOLT <M10X25>	-	4																
9	901-012-10025	BOLT <M10X25>	4	-														GA5266 - (2298802 -)		
10	903-020-41001	WASHER, SPRING <10>	4	-														(- GA5254 - 2296720)	
10	903-020-41001	WASHER, SPRING <10>	-	6																
10	903-020-41001	WASHER, SPRING <10>	6	-														GA5255 - (2296720 -)		
11	903-030-71001	WASHER, PLAIN <10>	8	-														(- GA5254 - 2296720)	
11	903-030-71001	WASHER, PLAIN <10>	10	-														GA5255 - GA5265 (2296720 - 2298802)		
11	903-030-71001	WASHER, PLAIN <10>	-	8																
11	903-030-71001	WASHER, PLAIN <10>	8	-														GA5266 - (2298802 -)		
12	901-012-10020	BOLT <M10X20>	2	2																
13	902-012-01000	NUT <M10>	2	-														(- GA5254 - 2296720)	
13	902-012-01000	NUT <M10>	-	4																
13	902-012-01000	NUT <M10>	4	-														GA5255 - (2296720 -)		
15	918-101-30250	FASTENER <L=202, TY=25MX>	10	10																
16	821-000-02004	CLAMP <WR8>	1	-														(- GA5266 - 2298471)	
17	370-014-00140	SPRING	1	1																
18	903-020-40301	WASHER, SPRING <3>	2	2																
19	801-713-03005	SCREW, MACHINE <M3X5>	2	2																
20	370-006-04250	CLAMP	1	1																
21	901-553-06015	BOLT, WELD <M6X15>	2	-														(- GA5266 - 2298471)	
21	901-553-06015	BOLT, WELD <M6X15>	-	1																
21	901-553-06015	BOLT, WELD <M6X15>	1	-														GA5267 - (2298471 -)		
22	902-802-00600	NUT, FLANGE <M6>	2	-														(- GA5266 - 2298471)	
22	902-802-00600	NUT, FLANGE <M6>	-	1																
22	902-802-00600	NUT, FLANGE <M6>	1	-														GA5267 - (2298471 -)		
23	370-005-89110	PLATE	1	1																
24	903-030-71801	WASHER, PLAIN <18>	4	4																
25	344-312-70700	HARNESS	1	-														(- GA5266 - 2298471)	
26	821-081-01140	SWITCH	2	2																



組立名称 Assembly Name	ツール TOOLS	FIG. PW103-0080-00																	
スペック番号 Specification No.																			
A < ATF-100G-1-90101 > B < ATF-100G-1-90102 >																			
指示番号 Key No.	部品番号 部品名称	Part No. Part Name	Q'ty Per Section 個数														実施号機 (変更番号)	Serial No. Modifi. No.)	ページ Page
			A	B	C	D	E	F	G	H	I	J	K	L	M	N			
1	370-041-00140 PUMP, GREASE (TNF)		1	1															
2	370-024-03770 HOSE (GREASE)		1	1															
3	919-912-10250 WRENCH, MONKEY (250MM)		1	1															
4	919-961-00002 GAUGE, TIRE <TV8>		1	1															
5	370-028-01080 GREASE <TNR, 420ML>		2	2															
6	370-028-01150 GREASE <NEW-SL PM-70#2>		2	2															

CLICK HERE TO **DOWNLOAD** THE COMPLETE MANUAL

- Thank you very much for reading the preview of the manual.
- You can download the complete manual from: www.heydownloads.com by clicking the link below



- Please note: If there is no response to CLICKING the link, please download this PDF first and then click on it.

CLICK HERE TO **DOWNLOAD** THE COMPLETE MANUAL