

5011

6011

6045

7011

7045

7045 H

Zetor

- KATALOG NÁHRADNÍCH DÍLŮ
- ERSATZTEILLISTE
- LIST OF SPARE PARTS
- CATALOGUE DES PIÈCES DÉTACHÉES
- CATÁLOGO DE PIEZAS DE REPUESTO

3/84

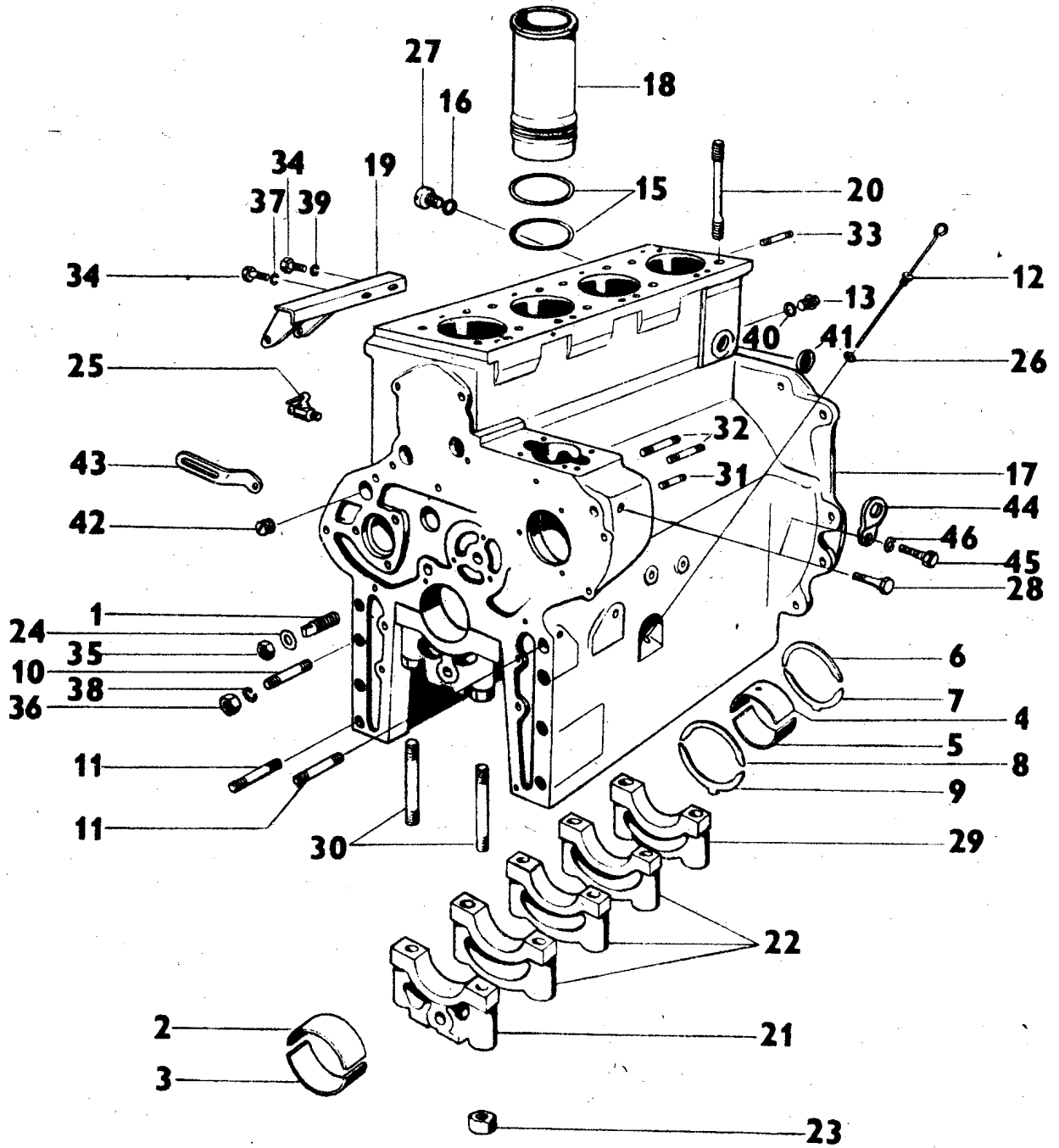
CLICK HERE TO **DOWNLOAD** THE COMPLETE MANUAL

- Thank you very much for reading the preview of the manual.
- You can download the complete manual from: www.heydownloads.com by clicking the link below



- Please note: If there is no response to CLICKING the link, please download this PDF first and then click on it.

CLICK HERE TO **DOWNLOAD** THE COMPLETE MANUAL



1	2	3	4	Z 5011	Z 6011	Z 6045	Z 7011	Z 7045
3	21	Podložka šroubu setrvačnicku Unterlagscheibe der Schwungradschraube – Flywheel bolt washer – Rondelle de vis du volant moteur – Arandela del tornillo del volante	5319 0095 0318	1	1	1	1	1
	22	Podložka Unterlagscheibe – Washer – Rondelle – Arandela	5319 0095 0321	1	1	1	1	1
	23	Šroub ojnice Pleuelstangenschraube – Connecting rod bolt – Boulon de bielle – Tornillo de la biela	5319 6901 0386	6	8	8	8	8
	24	Matice šroubu ojnice Mutter der Pleuelstangenschraube – Connecting rod bolt nut – Ecrou du boulon de bielle – Tuerca del tornillo de la biela	5319 6901 0373	6	8	8	8	8
	25	Řemenice motoru Motorriemenscheibe – Engine belt pulley – Poulie sur vilebrequin – Polea del motor	5319 6901 0363 ²⁾ 5319 0095 0330ND	1 1	1 1	1 1	1 1	1 1
	26	Setrvačnik s věncem – celek (poz. 18, 19) Schwungrad mit Zahnkranz – Flywheel with geared ring – Volant moteur avec couronne de démarrage – Volante con corona dentada, completo	5319 6901 0383	1	1	1	1	1
	27	Kolík 12×30 ČSN 02 2150.9 Stift – Pin – Goupille cylindrique – Pasador	99 6511	2	2	2	2	2
	28	Pero 10h 9×8×56 ČSN 02 2562 Feder – Key – Clavette – Chaveta	99 7908	1	1	1	1	1
		Pojistný kroužek Sicherungsring – Circlip – Anneau de retenue – Anillo de seguridad „Seeger“						
	29	35 ČSN 02 2931	97 0288	6	8	8	8	8
	30	52 ČSN 02 2931	97 0297	1	1	1	1	1
	31	Ložisko 6304 Z ČSN 02 4640 Lager – Bearing – Roulement – Cojinete	97 1105	1	1	1	1	1
		Sada pístních kroužků (sestává z 6901 0381, 6901 0376, 6901 0377, 6901 0380) Satz der Kolbenringe – Set of piston rings – Jeu des segments de piston – Juego de los aros de pistón	5319 5011 0096	1	–	–	1	1
		Sada pístních kroužků (sestává z 6701 0345, 6701 0346 - 2x, 6701 0344) Satz der Kolbenringe – Set of piston rings – Jeu des segments de piston – Juego de los aros de pistón	5319 6011 0096	–	1	1	–	–
		Sada ojnicních ložisek (5501 0304 - 6x) Satz der Pleuelstangenlager – Set of connecting rod bearings – Jeu des roulements des bielles – Juego de los rodamientos de biela	5319 5011 0094	1	–	–	–	–
		Sada ojnicních ložisek (5501 0304 - 8x) Satz der Pleuelstangenlager – Set of connecting rod bearings – Jeu des roulements des bielles – Juego de los rodamientos de biela	5319 6011 0094	–	1	1	1	1

X – součástka zručena – der Bestandteil wurde aufgehoben – suspended part – pièce supprimée – pieza suprimida

¹⁾ – Montuje se od vyr. čísla motoru – Wird ab Erz. - Nr. des Motors montiert – Mounted from engine prod. No. – Montée à partir du no. de fabrication du moteur – Se monta a partir del No. de serie del motor

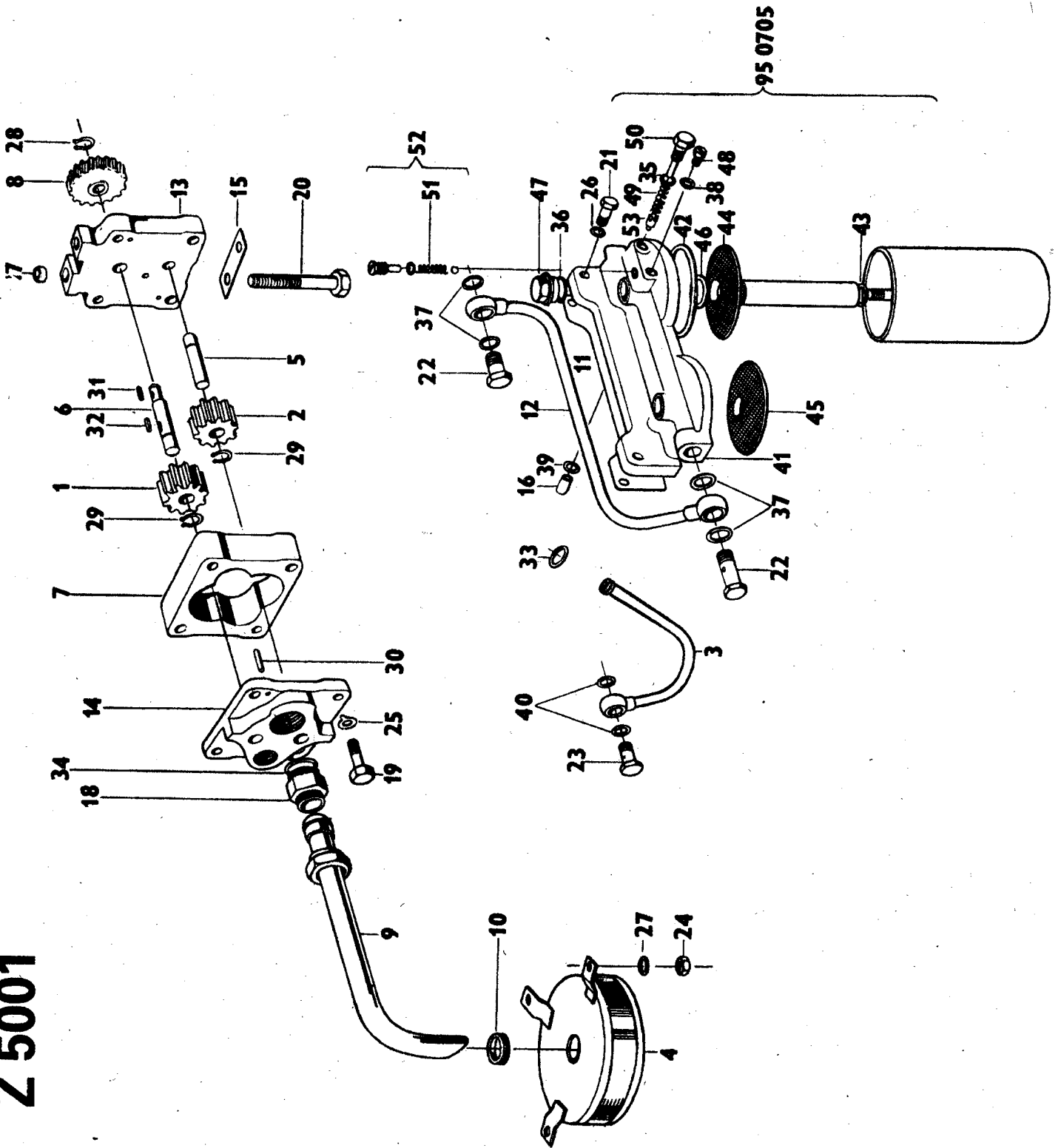
Z 5001 – 13159 –
Z 7001 – 23397 –

²⁾ Z 5001 – 7003 –
Z 6001 – 6663 –
Z 7001 – 15449 –

Součástka označená ND se nemontuje, ale zůstává jako náhradní díl pro traktory určitých výrobních čísel. – Der mit ND bezeichnete Bestandteil wird nicht mehr montiert, bleibt aber als Erstteil für die Traktoren von bestimmten Produktionsnummern. – Part designated by ND will be not assembled but remains as spare part for tractors of particular production numbers. – La pièce marquée par ND n'est pas montée, mais elle reste valable comme pièce détachée pour les tracteurs des numéros de production déterminés. – La pieza designada por ND no esta montada pero queda como una pieza de repuesto para los tractores de ciertos números de serie de los tractores.

Z 5001

07
76



1	2	3	4	Z 5011	Z 6011	Z 6045	Z 7011	Z 7045
9	16	Příváděcí palivová trubka Kraftstoff-Zuleitungsrohr — Fuel delivery pipe — Tube d'arrivée de combustible — Tubo alimentador de combustible	5319 0095 0843	1	1	1	1	1
	17	Tryska DOP 160 S 430-1436 Vollst. Einspritzdüse — Nozzle assembly — Injecteur complet — Tobera de inyección completa	93 0520× 93 0558 93 3385× 93 3390×	— 3 — —	— 4 — —	— 4 — —	— 4 — —	— 4 — —
		Šroub Schraube — Bolt — Vis — Tornillo						
	18	M 10×22 ČSN 02 1103.15	99 9028	2	2	2	2	2
	19	M 5×16 ČSN 02 1103.19	99 0968	2	3	3	3	3
	20	8 ČSN 13 7993.92	97 2454	2	2	2	2	2
		Maticice Mutter — Nut — Ecrou — Tuerca						
	21	M 8 ČSN 02 1401.25	99 3610	6	8	8	8	8
	22	M 10 ČSN 02 1401.25	99 3611	3	3	3	3	3
	23	M 5 ČSN 02 1401.29	99 3508	2	3	3	3	3
		Podložka Unterlagscheibe — Washer — Rondelle — Arandela						
	24	10,5 ČSN 02 1702.15	99 4310	3	3	3	3	3
	25	8 ČSN 02 1740.05	99 4806	6	8	8	8	8
	26	10 ČSN 02 1740.05	99 4807	5	5	5	5	5
	27	12 ČSN 02 1740.00	99 4608 99 4808×	1 —	1 —	1 —	1 —	1 —
	28	Pojistný kroužek 37 ČSN 02 2931 Sicherungsring — Circlip — Anneau de retenue — Anillo de seguridad „Seeger“	97 0290	1	1	1	1	1
		Těsnicí kroužek Dichtungsring — Sealing ring — Bague d'étanchéité — Anillo de junta						
	29	8×12 ČSN 02 9310.3	97 2125	6	8	8	8	8
	30	10×14 ČSN 02 9310.3	97 2127	2	2	2	2	2
	31	14×20 ČSN 02 9310.2	97 2177	4	4	4	4	4
	32	75×3 ČSN 02 9281.2	97 4524	1	1	1	1	1
	33	Tlačný čep Druckbolzen — Thrust pin — Poussoir — Perno de presión	93 0502	3	4	4	4	4
	34	Maticice Mutter — Nut — Ecrou — Tuerca	93 0505	3	4	4	4	4
	35	Pružina Feder — Spring — Ressort — Resorte	93 0506	★	★	★	★	★
	36	Podložka Unterlagscheibe — Washer — Rondelle — Arandela	93 0507	3	4	4	4	4
	37	Dutý šroub Hohlschraube — Hollow screw — Vis creuse — Tornillo hueco	93 0511	3	4	4	4	4
	38	Miska tlačného čepu Druckbolzenschale — Thrust pin cup — Cuvette de poussoir — Platillo del perno de presión	93 0516	3	4	4	4	4
	39	Šroub Schraube — Bolt — Vis — Tornillo	93 3489	1	1	1	1	1
		Odpadové potrubí ze vstřikovačů Einspritzventil-Abfalleitung — Fuel return piping from injectors — Conduite d'écoulement des injecteurs — Multiple de bajada del combustible de las válvulas de inyección	5319 4001 0812×	—	—	—	—	—

1) — Montuje se od vyr. čísla traktoru
Wird ab Erz.-Nr. des Schleppers montiert
Mounted from tractor prod. No.
Montée à partir du no. de fabrication du tracteur
Se monta a partir del No. de serie del tractor

Z 5011—5880 —
Z 6011—3962 —
Z 7011—11341 —

× — součástka je zrušena — der Bestandteil wurde aufgehoben — suspended part — pièce supprimée — pieza suprimida
★ — součástka se nedodává jako náhradní díl — der Bestandteil wird nicht als Ersatzteil geliefert — the part is not delivered as an independent spare part — pièce n'est par livrée comme pièce de rechange — pieza no está suministrada como repuesto

08

14

34

29

26

27

31

32

28

33

30

35

08

1

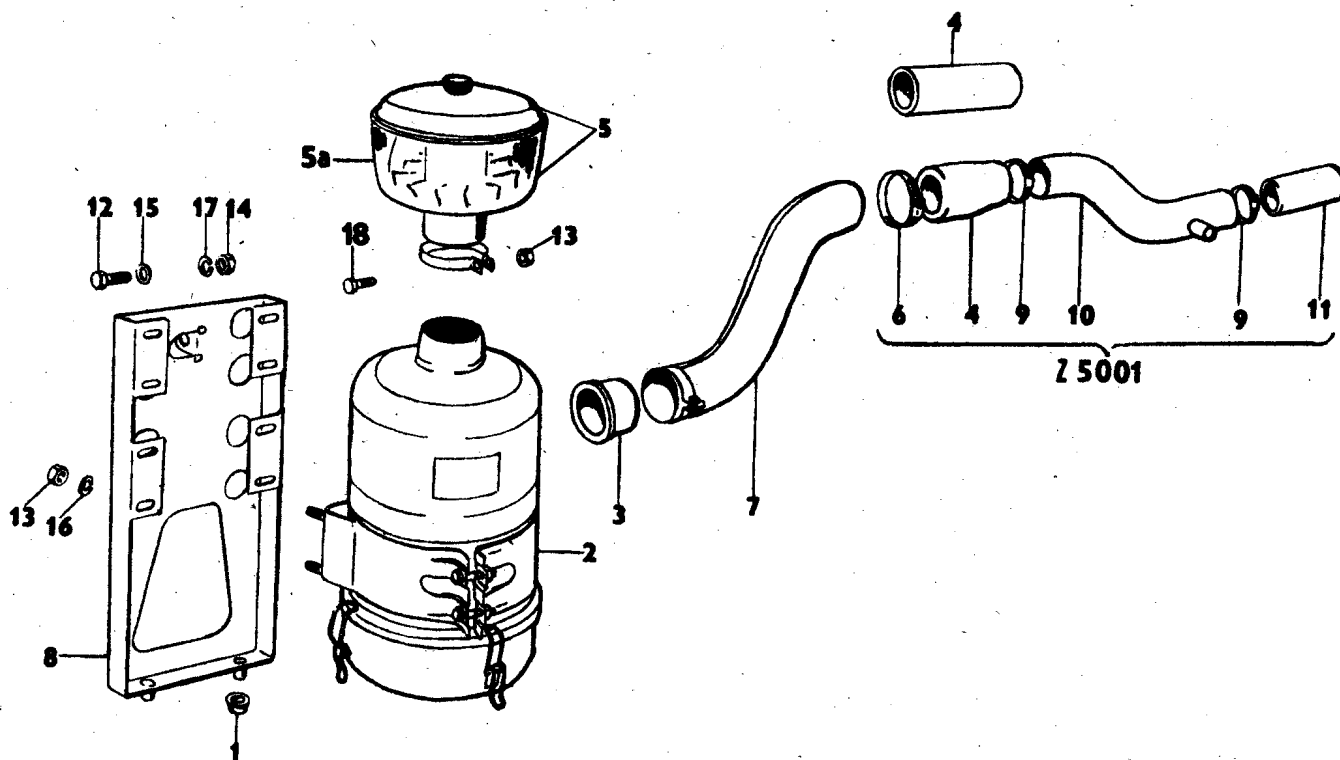
2

3

4

Z 5011 Z 6011 Z 6045, Z 7011 Z 7045

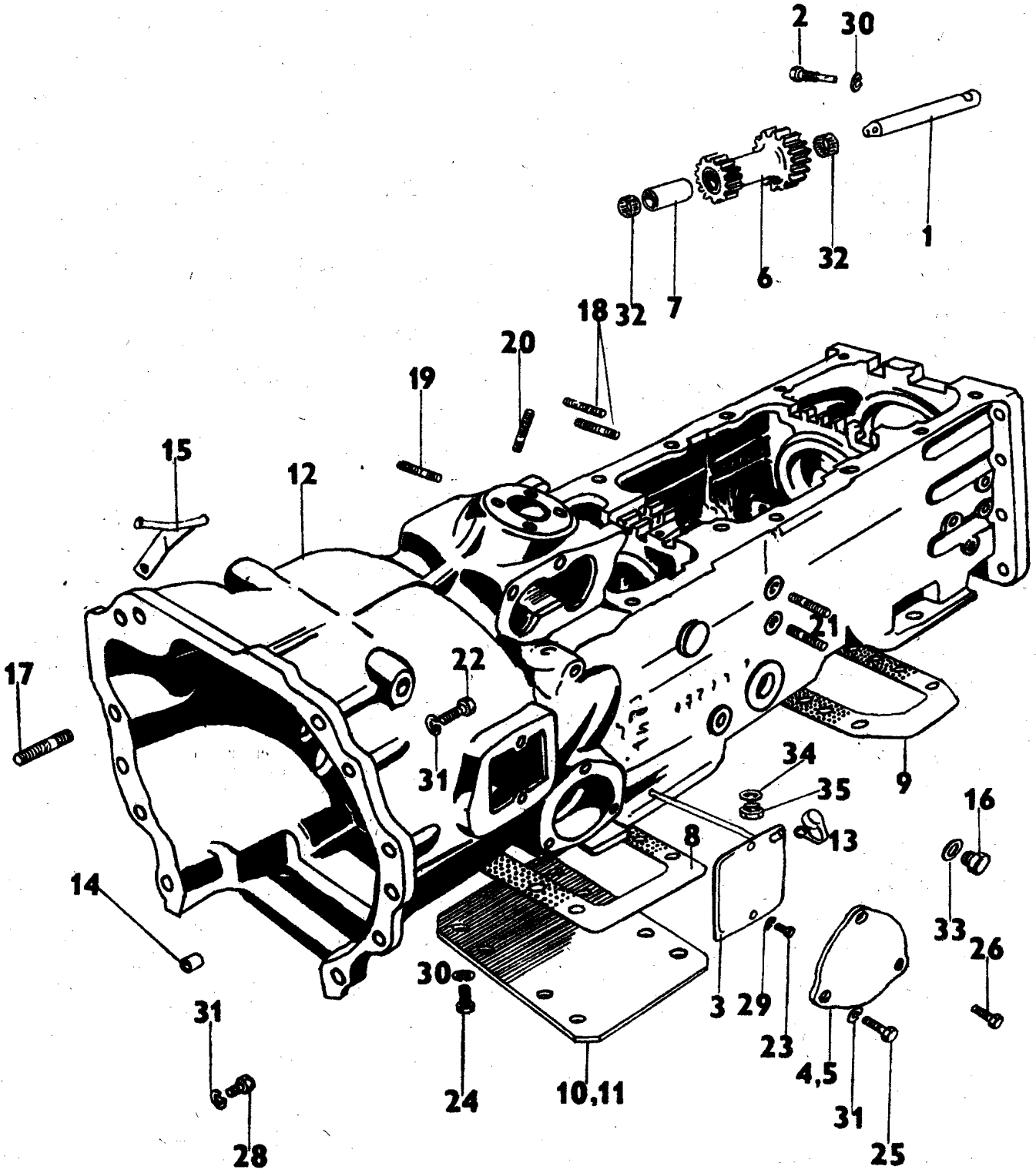
12	Těsnění Dichtung — Gasket — Joint d'étanchéité — Junta							
9	22×18 ČSN 02 9280.2	97 4.251	1	1	1	1	1	1
10	25×21 ČSN 02 9280.2	97 41.53	1	1	1	1	1	1
11	Úplný píst Vollst. Kolben — Plunger assembly — Piston complet — Pistón completo	93 32.03	1	1	1	1	1	1
12	Sací ventil Saugventil — Intake valve — Soupape d'aspiration — Válvula de admisión	93 320.5	1	1	1	1	1	1
13	Vložka s čepem Einlage mit Bolzen — Lirer with pin — Pièce intercalaire avec cheville — Imposición con perno	93 3206	1	1	1	1	1	1
14	Pružina pístu Kolbenfeder — Plunger spring — Ressort de piston — Resorte del pistón	93 3207	1	1	1	1	1	1
15	Těleso čerpadla Pumpenkörper — Pump body — Corps de pompe — Cuerpo de la bomba	93 3270 93 3261X	1	1	1	1	1	1
16	Zátka Stopfen — Plug — Bouchon — Tapón	93 3262	1	1	1	1	1	1



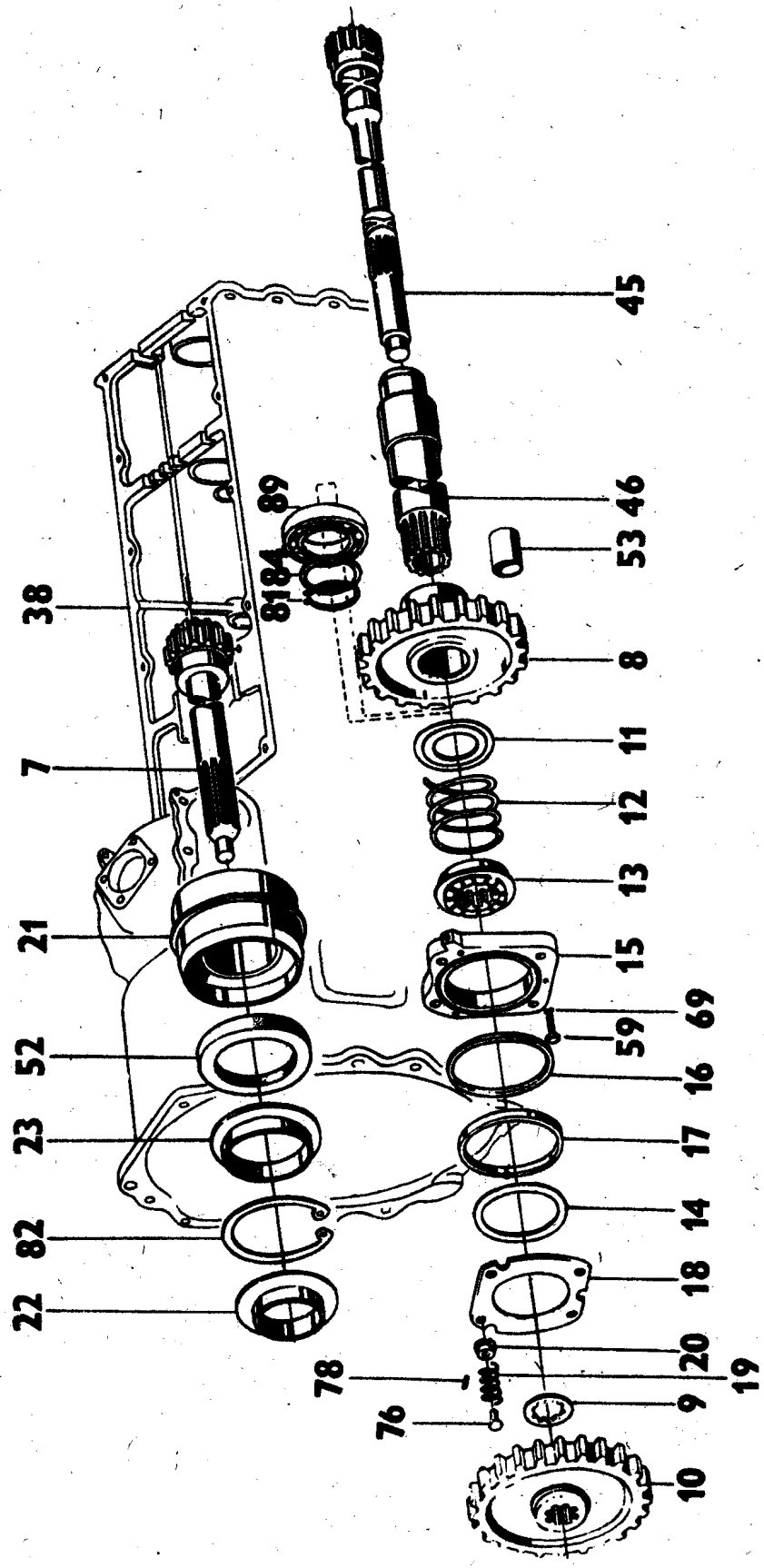
12

ČISTIČ VZDUCHU - IFE MANN
LUFTFILTER - AIR CLEANER - FILTRE À AIR - DEPURADOR DE AIRE

1	2	3	4	Z 5011	Z 6011	Z 6045	Z 7011	Z 7045
18	1							
	1		5501 1203	2	2	2	2	2
	2		6901 1260	1	1	1	1	1
	3		5319 6901 1221	2	2	2	2	2
	4		4901 1206	1	-	-	-	-
			6901 1222	-	1	1	1	1
	5		6901 1223	1	1	1	1	1
	5a		93 1335	1	1	1	1	1
	6		5319 6901 1302	1	2	2	2	2
	7		5319 6901 1270	1	1	1	1	1
	8		5319 6901 1280	1	1	1	1	1
	9		5319 4701 1205	3	-	-	-	-



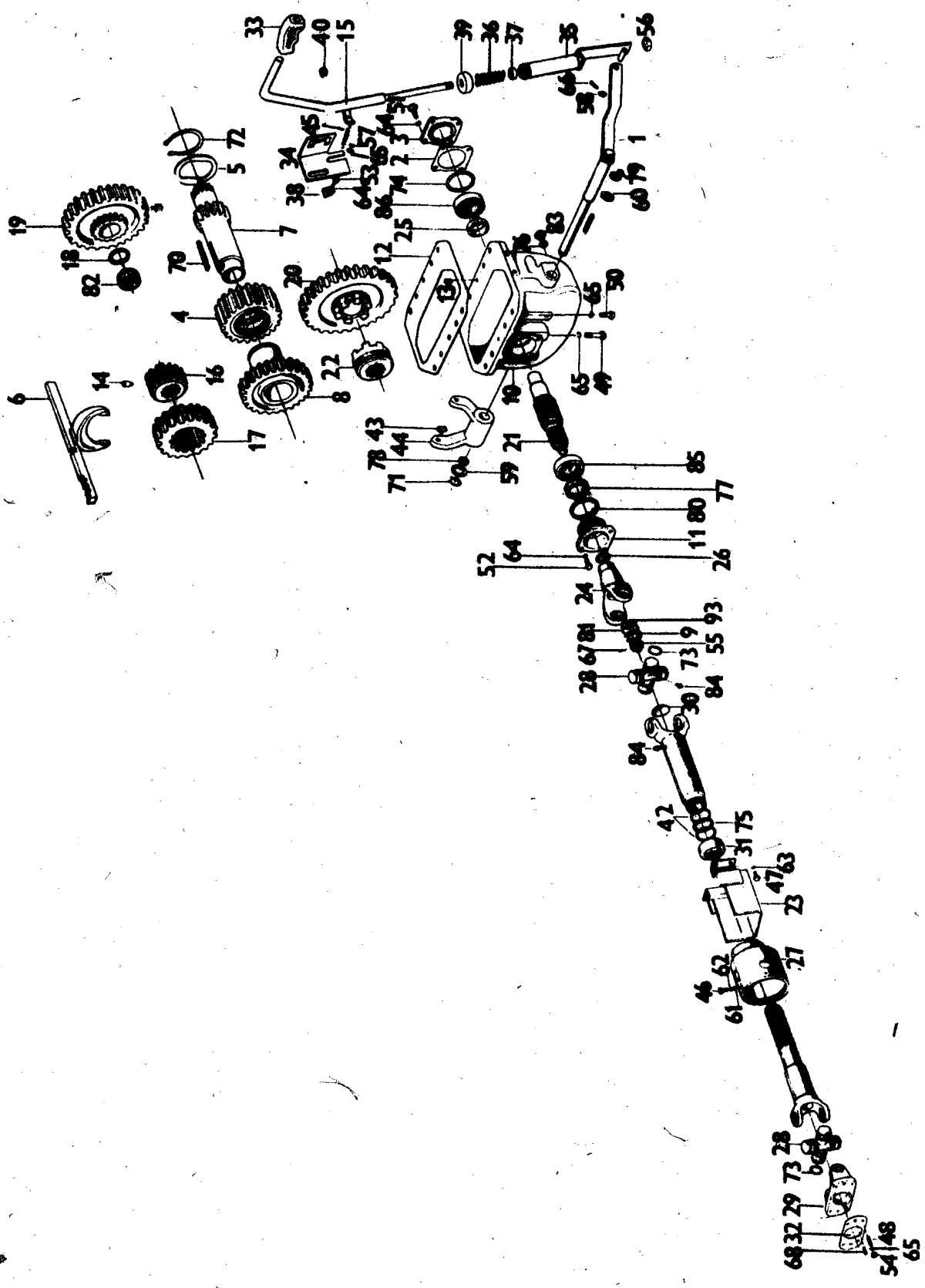
1	2	3	4	Z 5011	Z 6011	Z 6045	Z 7011	Z 7045
23	20	Kolík Stift – Pin – Goupille cylindrique – Pasador	5319 5911 2008	2	2	2	2	2
	21	Kolík Stift – Pin – Goupille cylindrique – Pasador	5319 5911 2011	1	1	1	1	1
	22	Kámen Gleitstück – Slide block – Glisseur – Dedo deslizante	5319 5911 2012 5319 5911 2031X	1 –	1 –	1 –	1 –	1 –
	23	Páka Hebel – Lever – Levier – Palanca	5319 5911 2013	1	1	1	1	1
	24	Ložisko řazení Schaltlager – Gearshift bearing – Logement du mécanisme de changement – Cojinete del cambio de velocidades	5319 5911 2014	1	1	1	1	1
	25	Trubka Rohr – Tube – Tube – Tubo	5319 5911 2018	1	1	1	1	1
	26	Kulisa Kulisse – Device body – Coulisse – Colisa	5319 5911 2020	1	1	1	1	1
	27	Páka řazení Schalthebel – Gear shifting lever – Levier de changement – Palanca de cambio de velocidades	5319 5911 2030	1	1	1	1	1
	28	Držadlo Handgriff – Handle – Poignée – Pasamano	5319 5911 3512	2	2	2	2	2
	29	Šroub Schraube – Bolt – Vis – Tornillo	5319 0095 2013	1	1	1	1	1
	30	Těsnění Dichtung – Gasket – Joint d'étanchéité – Junta	5319 0095 2015	2	2	2	2	2
	31	Páka náhonu úplná Vollst. Antriebshebel – PTO lever – Levier de commande de l'arbre de prise de force – Palanca de mando del árbol de toma de fuerza	5319 0095 2020	1	1	1	1	1
	32	Páka redukce úplná Vollst. Hebel der Reduktion – Reduction lever assembly – Levier de commande du démultiplicateur, complet – Palanca de la reducción, completa	5319 0095 2021	1	1	1	1	1
	33	Podložka Unterlagscheibe – Washer – Rondelle – Arandela	5319 0095 2022	2	2	2	2	2
	34	Kryt Abdeckung – Guard – Couvercle – Cubierta de protección	5319 5911 2025 5319 80.147.021X	1 –	1 –	1 –	1 –	1 –
	35	Pružina Feder – Spring – Ressort – Resorte	5319 5911 2026 5319 80.147.023X	1 –	1 –	1 –	1 –	1 –
		Šroub Schraube – Bolt – Vis – Tornillo						
	36	M 8×70 ČSN 02 1101.55	99 0328	1	1	1	1	1
	37	M 8×35 ČSN 02 1101.55	99 0551	13	15	15	15	15
	38	M 8×40 ČSN 02 1101.59	99 0554X	–	–	–	–	–
	39	M 10×35 ČSN 02 1101.59	99 0658	1	1	1	1	1
	40	M 8×22 ČSN 02 1103.55	99 1462	2	2	2	2	2
	41	M 6×15 ČSN 02 1115	99 1806	2	2	2	2	2
		M 6×18 ČSN 02 1201.70	99 2972X ²⁾	–	–	–	–	–
	43	M 8×20 ČSN 02 1103.15	99 9007	–	3**	3**	3**	1**
		Podložka Unterlagscheibe – Washer – Rondelle – Arandela						
	44	10 ČSN 02 1740.09	99 4507	1	1	1	1	1
	45	8,4 ČSN 02 1751.00	99 4706	1	1	1	1	1
	46	8 ČSN 02 1740.05	99 4806	14	14	14	14	14
	47	21 ČSN 02 1702.19	99 4345	1	1	1	1	1
	48	Závlačka 4×32 ČSN 02 1781.09 Splint – Split pin – Goupille fendue – Pasador de aletas	99 5075	1	1	1	1	1
	49	Kolík 3m 6×20 ČSN 02 2150.2 Stift – Pin – Goupille cylindrique – Pasador	99 6334	2	2	2	2	2
	50	Kolík 6×20 ČSN 02 2150.2 Stift – Pin – Goupille cylindrique – Pasador	99 6469	2	2	2	2	2

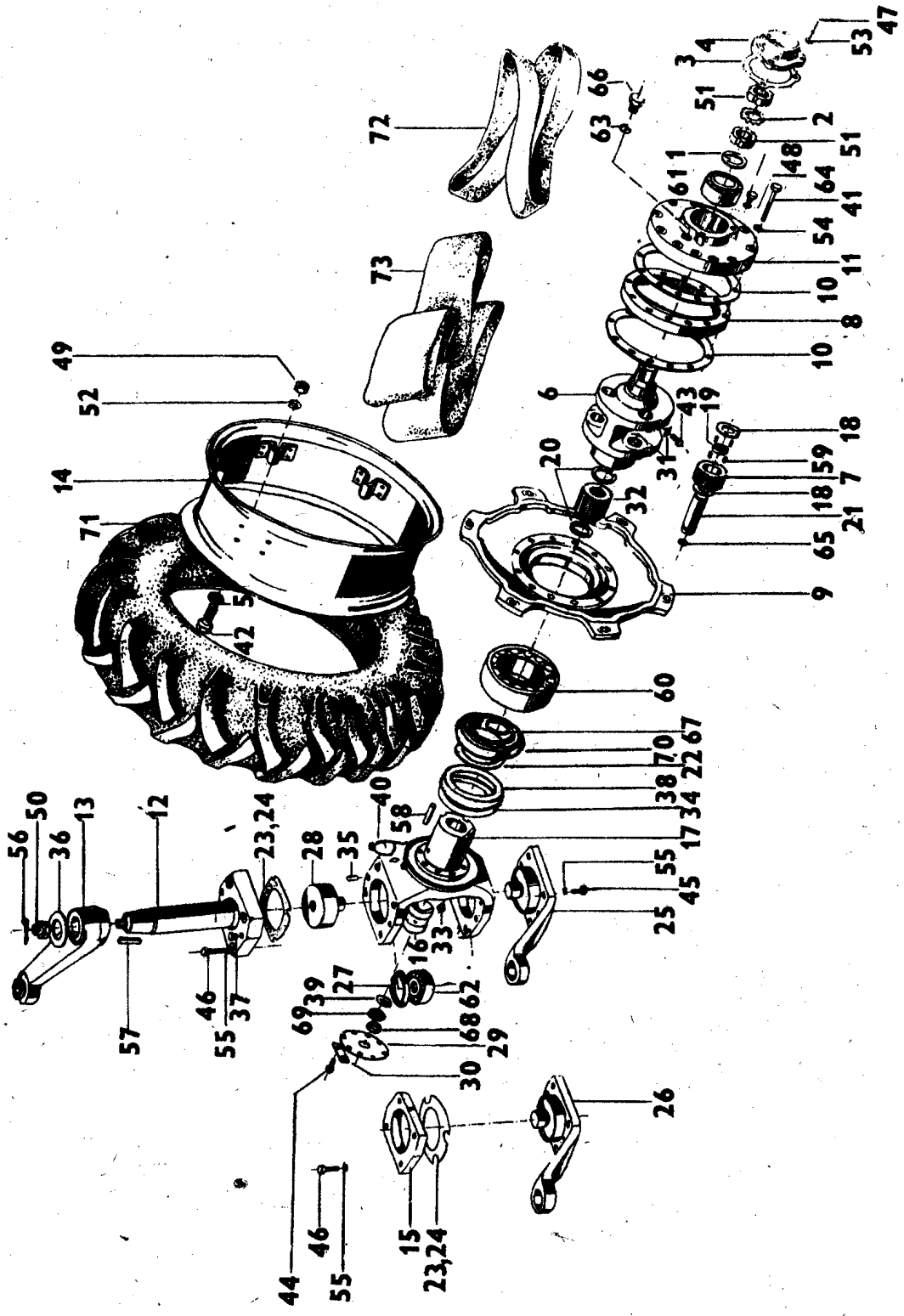


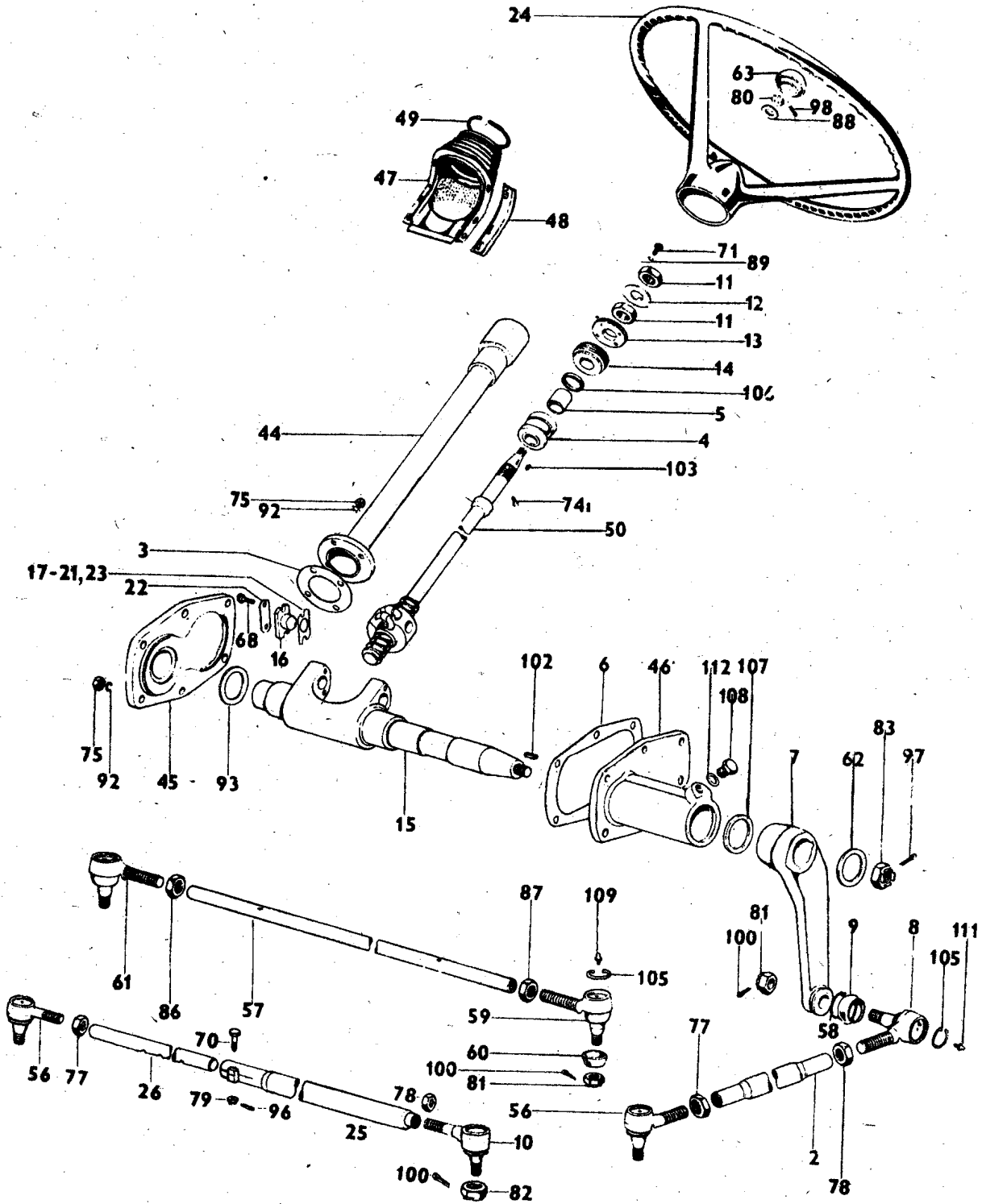
1	2	3	4	Z 5011	Z 6011	Z 6045	Z 7011	Z 7045
		Šroub						
		Schraube – Bolt – Vis – Tornillo						
29	41	M 14×50 ČSN 02 1101.55	99 0354	2	–	–	–	–
	41	M 14×60 ČSN 02 1101.55	99 0459	–	2	2	2	2
30	42	M 10×40 ČSN 02 1101.50	99 0561	8	8	8	8	8
	43	M 6×12 ČSN 02 1103.10	99 1186	2	2	2	2	2
29	44	M 10×22 ČSN 02 1103.10	99 1228	3	3	3	3	3
30	45	M 10×25 ČSN 02 1103.55	99 1468	5	5	5	5	5
29	46	M 14×40 ČSN 02 1103.55	99 1488	–	2	2	2	2
	47	M 14×40 ČSN 02 1207.55	99 3030	10	10	10	10	10
	48	M 8×10 ČSN 02 1103.15	99 9003	2	2	2	2	2
30	49	M 10×30 ČSN 02 1103.15	99 9031	7	7	7	7	7
		Matice						
		Mutter – Nut – Ecrou – Tuerca						
	50	M 8 ČSN 02 1403.29	99 3570	2	2	2	2	2
	51	M 8 ČSN 02 1401.25 - levá	99 3652	2	2	2	2	2
		Linke – LH – Gauche – Izquierda						
29	52	M 14 ČSN 02 1403.25	99 3673	2	2	2	2	2
	53	M 24×2 ČSN 02 1412.20	99 3982	1	1	1	1	1
		Podložka						
		Unterlagscheibe – Washer – Rondelle – Arandela						
30	54	10,5 ČSN 02 1702.15	99 4310	2	2	2	2	2
29	55	10 ČSN 02 1740.00	99 4607	3	3	3	3	3
30	56	6 ČSN 02 1740.00	99 4605	2	2	2	2	2
29	57	8 ČSN 02 1740.05	99 4806	2	2	2	2	2
30	58	10 ČSN 02 1740.05	99 4807	21	21	21	21	21
29	59	14 ČSN 02 1740.05	99 4809	12	12	12	12	12
		Závlačka						
		Splint – Split pin – Goupille fendue – Pasador de aletas						
30	60	3,2×20 ČSN 02 1781.05	99 4905	2	2	2	2	2
29	61	5×45 ČSN 02 1781.00	99 4990	1	1	1	1	1
30	62	Čep 10×28×25 ČSN 02 2111.09	99 5732	2	2	2	2	2
		Bolzen – Pin – Axe – Perno						
	63	Pero 5×5×47 ČSN 02 1382.12	99 8011	1	1	1	1	1
		Feder – Key – Clavette – Chaveta						
		Pojistný kroužek						
		Sicherungsring – Circlip – Anneau de retenue – Anillo de seguridad „Seeger“						
	64	15 ČSN 02 2930	97 0224	1	1	1	1	1
	65	20 ČSN 02 2930	97 0229	1	1	1	1	1
	66	Gufero GP 58×80×13 ČSN 02 9401.0	97 4233	2	2	2	2	2
		Kroužek						
		Ring – Ring – Anneau – Anillo						
	67	15×11 ČSN 02 9280.2	97 4246	1	1	1	1	1
	68	20×16 ČSN 02 9280.2	97 4250	1	1	1	1	1
		Ložisko						
		Lager – Bearing – Roulement – Cojinete						
	69	30215 E ČSN 02 4720	97 1336	2	–	–	–	–
	69	30215 ČSN 02 4720	97 1382X	–	–	–	–	–
	69	30216 E ČSN 02 4720	97 1337	–	2	2	2	2
	69	30216 E ČSN 02 4720	97 1383X	–	–	–	–	2
29	70	30308 E ČSN 02 4720	97 1432	2	–	–	–	–
	70	30309 E ČSN 02 4720	97 1433	–	1	1	1	1
	71	30308 E ČSN 02 4720	97 1432	1	–	–	–	–
	71	30209 E ČSN 02 02 4720	97 1330X	–	–	–	–	–
	71	30309 E ČSN 02 4720	97 1433	–	1	1	1	1
		Víko						
		Deckel – Cover – Couvercle – Tapa	5319 0095 2514X	–	–	–	–	–
			5319 4011 2519X	–	–	–	–	–
		Těsnění						
		Dichtung – Gasket – Joint d'étanchéité – Junta	5319 0095 4827X	–	–	–	–	–
			5319 4011 4809X	–	–	–	–	–
		Podložka 12 ČSN 02 1740.05	99 4808X	–	–	–	–	–
		Unterlagscheibe – Washer – Rondelle – Arandela						
		Šroub M 12×25 ČSN 02 1103.15	99 9052X	–	–	–	–	–
		Schraube – Bolt – Vis – Tornillo						

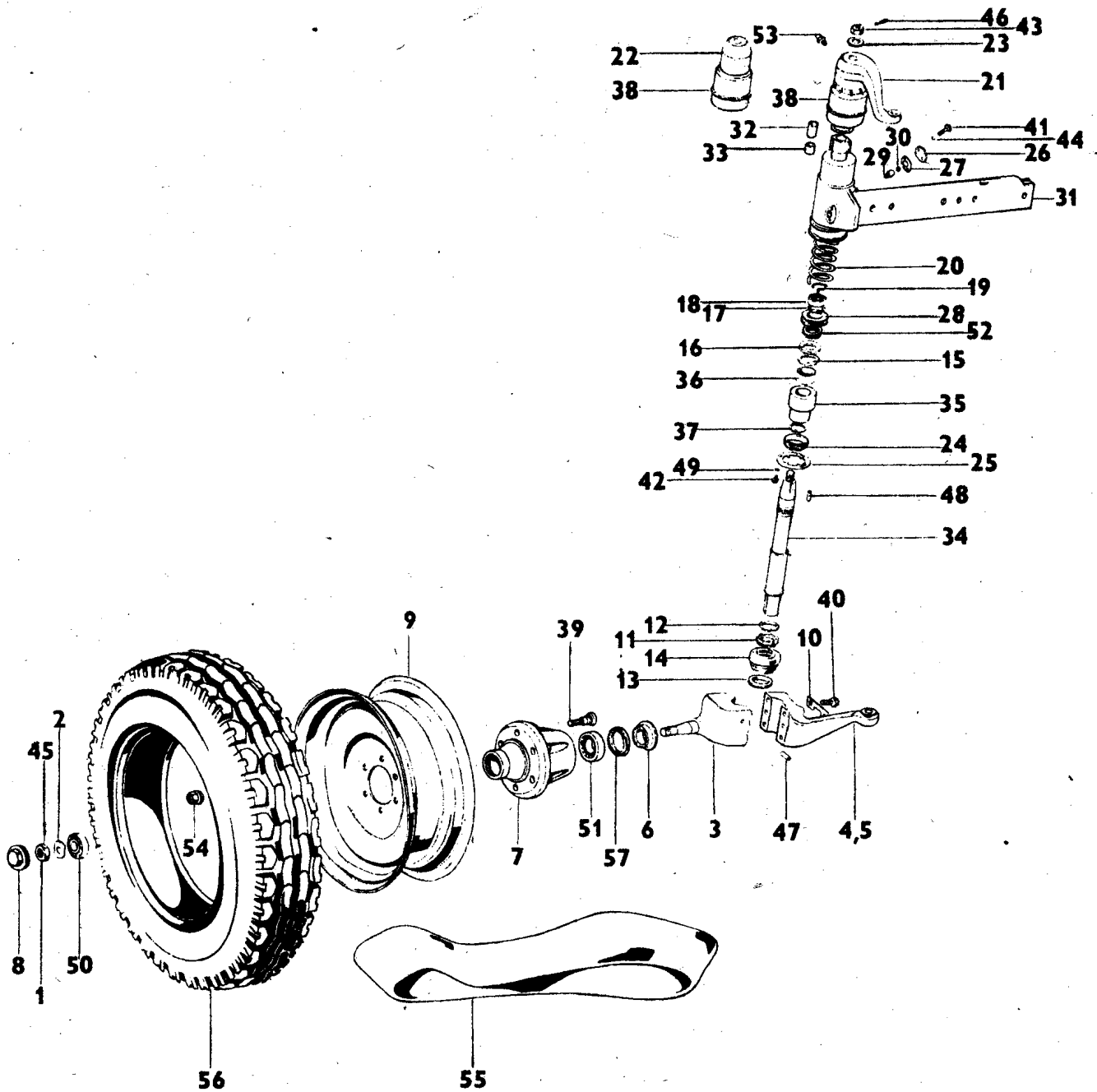
X – součástka je zrušena – der Bestandteil wurde aufgehoben – suspended part – pièce supprimée – pieza suprimida

1	2	3	4	Z 5011	Z 6011	Z 6045	Z 7011	Z 7045
33	77	Regulační matice Stellmutter — Adjusting nut — Erou de réglage — Tuerca de ajuste	5319 6911 2764	1	1	1	1	1
	78	Táhlo úplné III Vollst. Stange III — Tie rod assembly III — Tingle II complète — Tirante completo III	5319 6911 2765	1	1	1	1	1
	79	Táhlo úplné IV Vollst. Stange IV — Tie rod assembly IV — Tringle IV complète — Tirante completo IV	5319 6911 2767	1	1	1	1	1
	80	Pojistka Sicherung — Lock — Arrêtoir — Fiador	5319 6911 2110	1	1	1	1	1
	81	Konzola Konsole — Bracket — Console — Soporte	5319 6911 2771	1	1	1	1	1
34	82	Čep pístnice Bolzen der Kolbenstange — Piston rod pin — Axe de tige de piston — Perno de la biela	5319 6911 2769	2	2	2	2	2
	83	Přichytka Schelle — Clamp — Attache — Sujetador	5319 6911 2761X	—	—	—	—	—
		Šroub Schraube — Bolt — Vis — Tornillo						
34	84	M 8×25 ČSN 02 1103.19	99 1009	4	4	4	4	4
33	84a	M 8×20 ČSN 02 1103.19	99 1007	2	2	2	2	2
34	84b	M 8×30 ČSN 02 1103.19	99 1010	2	2	2	2	2
33, 34	86	M 6×12 ČSN 02 1185.20	99 2843	2	2	2	2	2
34	87	M 6×10 ČSN 02 1103.15	99 8985	3	3	3	3	3
	88	M 6×30 ČSN 02 1103.15	99 8994	2	2	2	2	2
	89	M 8×20 ČSN 02 1103.15	99 9007	4	4	4	4	4
33	91	M 10×20 ČSN 02 1103.15	99 9027	2	2	2	2	2
	92	M 8×30 ČSN 02 1103.19	99 1010	3	3	3	3	3
	93	M 8×16 ČSN 02 1103.19	99 1011	2	2	2	2	2
		Matice Mutter — Nut — Erou — Tuerca						
34	94	M 6 ČSN 02 1401.29	99 3509	2	2	2	2	2
33	95	M 8 ČSN 02 1401.29	99 3510	1	1	1	1	1
	96	M 8 ČSN 02 1403.29	99 3570	2	2	2	2	2
34	97	M 6 ČSN 02 1401.25	99 3609	2	2	2	2	2
33	98	M 8 ČSN 02 1401.25	99 3610	4	4	4	4	4
34	99	M 10 ČSN 02 1401.25	99 3611	2	2	2	2	2
33	100	M 12 ČSN 02 1492.25	99 4166	1	1	1	1	1
		Podložka Unterlagscheibe — Washer — Rondelle — Arandela						
34	101	6,4 ČSN 02 1702.15	99 4308	3	3	3	3	3
33	102	8,4 ČSN 02 1702.15	99 4309	3	3	3	3	3
33, 34	103	10,5 ČSN 02 1702.19	99 4441	5	5	5	5	5
			99 4310X	—	—	—	—	—
33	104	23 ČSN 02 1702.15	99 4316	1	—	—	—	—
	104	26 ČSN 02 1702.15	99 4318	—	1	1	1	1
	105	8,4 ČSN 02 1702.19	99 4440	1	1	1	1	1
34	106	6 ČSN 02 1740.05	99 4805	2	2	2	2	2
33, 34	107	8 ČSN 02 1740.05	99 4806	14	14	14	14	14
	108	10 ČSN 02 1740.05	99 4807	4	4	4	4	4
33	109	9 ČSN 02 1727.19	99 4834	2	2	2	2	2
	110	13 ČSN 02 1702.19	99 4341	1	1	1	1	1
	111	15 ČSN 02 1702.15	99 4312	1	1	1	1	1
34	111a	10,5 ČSN 02 1702.15	99 4310	2	2	2	2	2
		Závlačka Splín — Split pin — Goupille fendue — Pasador de aletas						
34, 33	112	3,2×20 ČSN 02 1781.09	99 4902	7	7	7	7	7
33	112a	3,2×20 ČSN 02 1781.05	99 4905	1	1	1	1	1
	112b	3,2×18 ČSN 02 1781.05	99 4911	1	1	1	1	1
	113	2×14 ČSN 02 1781.05	99 5031	1	1	1	1	1
	114	4×25 ČSN 02 1781.05	99 5074	1	1	1	1	1
		Čep Bolzen — Pin — Axe — Perno						
	115a	14×36×28 ČSN 02 2111.05	99 5751	1	1	1	1	1
	115	10×28×25 ČSN 02 2111.05	99 5733	2	2	2	2	2
	116	8×45×38,5 ČSN 02 2112	99 5827	1	1	1	1	1
34	117	Pojistka Sicherung — Lock — Arrêtoir — Fiador	4918 2736 99 6697ND	1 1	1 1	1 1	1 1	1 1





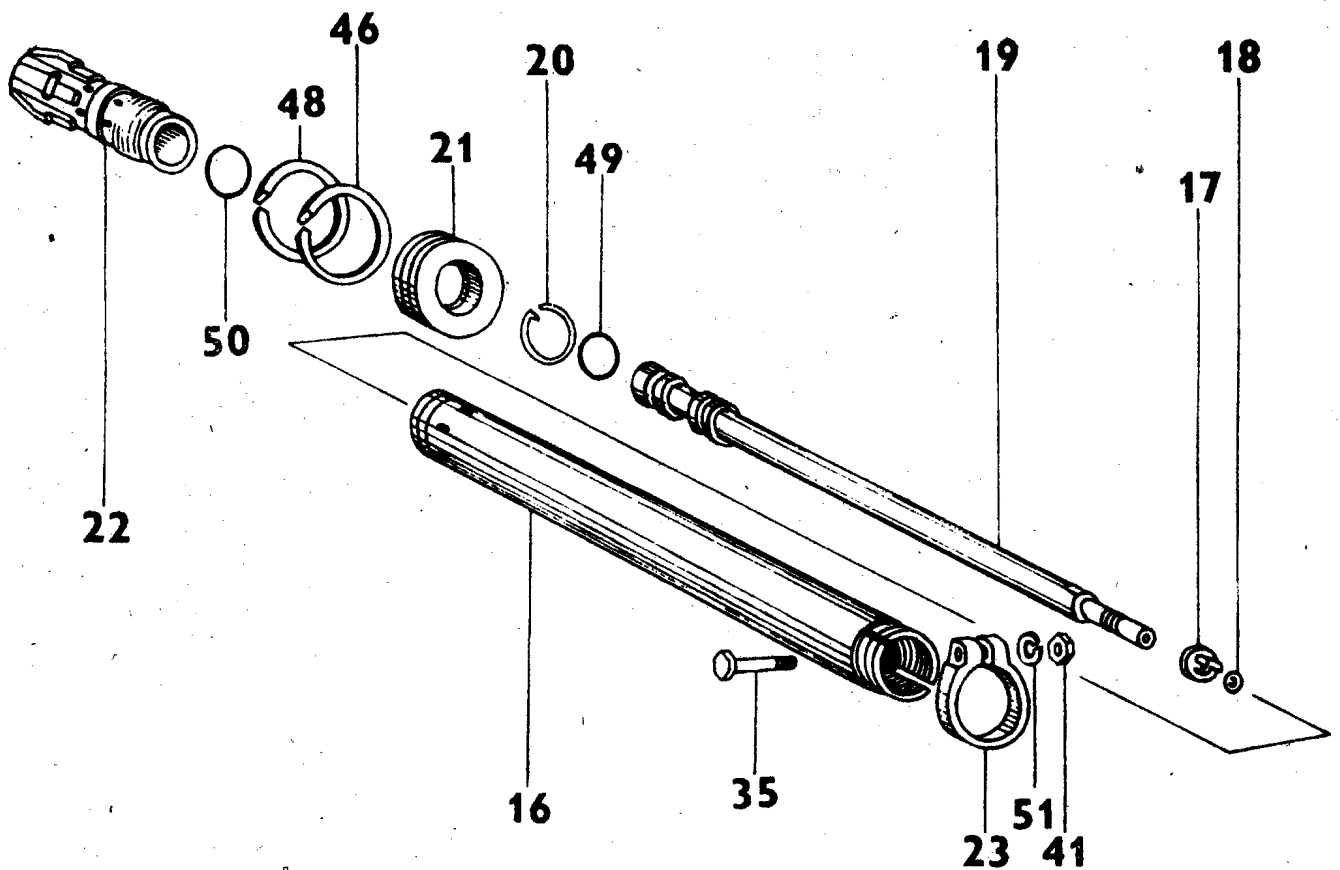




36

+ ODPÉROVANÉ NÁSTAVCE S KOLY PRO PNEUMATIKY 7,50-16 (Z 6011; Z 7011)
ABGEFEDERTE ANSÄTZE MIT RÄDERN FÜR REIFEN 7,50-16 – SPRUNG EXTENSIONS WITH
WHEELS FOR TYRES 7,50-16 – EMBOUTS À SUSPENSION AVEC ROUES POUR PNEUS 7,50-16
– EXTENSIONES DE SUSPENSIÓN ELÁSTICA CON RUEDAS PARA NEUMÁTICOS 7,50-16

	1	2	3	4	Z 5011	Z 6011	Z 6045	Z 7011	Z 7045
45	1	Přitažná matice Gegenmutter – Lock nut – Contre-écrou – Contratuercas		5319 0095 3417	–	2	–	2	–
	2	Podložka Unterlagscheibe – Washer – Rondelle – Arandela		5319 0095 3419	–	2	–	2	–
	3	Otočný čep Drehbolzen – Pivot – Fusée de roue – Pivote		5319 5511 3401	–	2	–	2	–



1	2	3	4	Z 5011	Z 6011	Z 6045	Z 7011	Z 7045
50	24	Hlavice Kopf — Head — Tête — Cabezal	93 2124	1	1	1	1	1
	25	Pouzdro pávní Pfannenbuchse — Bush — Bague de cousinets — Buje de casquillos	93 2125	1	1	1	1	1
	26	Odpadové hrdlo Abfallstutzen — Drain neck — Tubulure de vidange — Tubuladura de evacuación	93 2126	1	1	1	1	1
	27	Pánev kulového čepu Kugelzapfenpfanne — Ball pivot bush — Douille de la rotule — Buje del perno esférico	93 2127	2	2	2	2	2
	28	Kulový čep Kugelzapfen — Ball pivot — Rotule — Perno esférico	93 2128	1	1	1	1	1
	29	Lůžko pružiny Federlager — Spring bed — Siège de ressort — Asiento del resorte	93 2129	1	1	1	1	1
	30	Talířová pružina 28×14,2×5 Tellerfeder — Plate spring — Rondelle du disque — Resorte de disco	93 2130	4	4	4	4	4
	31	Podložka Unterlagscheibe — Washer — Rondelle — Arandela	93 2132	2	2	2	2	2
	32	Pružina Feder — Spring — Ressort — Resorte	93 2133	1	1	1	1	1
		Šroub Schraube — Bolt — Vis — Tornillo						
47, 48	33	M 3×14	93 2134	5	5	5	5	5
47	34	M 10×20	93 2135	4	4	4	4	4
49	35	M 8×38	93 2137	1	1	1	1	1

CLICK HERE TO **DOWNLOAD** THE COMPLETE MANUAL

- Thank you very much for reading the preview of the manual.
- You can download the complete manual from: www.heydownloads.com by clicking the link below



- Please note: If there is no response to CLICKING the link, please download this PDF first and then click on it.

CLICK HERE TO **DOWNLOAD** THE COMPLETE MANUAL

1	2	3	4	Z 5011	Z 6011	Z 6045	Z 7011	Z 7045
		Pravé zvedací táhlo - úplné (poz. 9-15, 17, 19, 21 - 1x, 22-24) Rechte vollständige Hub-Zugstange - Complete RH lifting tie rod - Tirant complet droit de relevage - Tirante alzador derecho completo	5319 5911 4914	1	1	1	1	1
		Konzola s klikou a vnějším hřídelem (poz. 1, 5 - 1x, 6 - 2x, 7, 20 - 1x) Konsole mit Kurbel und Aussenwelle - Bracket with crank and outer shaft - Konsole avec manivelle et l'arbre extérieur - Consola con manivela y con el eje exterior	5319 5911 4925	1	1	1	1	1
		Pravé zvedací táhlo s vnitřním hřídelem (5911 4914, 5 - 1x, 6 - 2x, 8, 20 - 1x) Rechte Hub-Zugstange mit Innenwelle - RH lifting tie rod with inner shaft - Tirant droit de relevage avec l'arbre intérieur - Tirante alzador derecho con el eje interior	5319 5911 4930	1	1	1	1	1

1	2	3	4	Z 5011	Z 6011	Z 6045	Z 7011	Z 7045
56	Závěs pro přívěsy etážový šroubovaný (sestavá z pozic 1a, 2b, 3, 4, 8, 9, 14-21) Geschraubte Etagenaufhängevorrichtung für Anhänger — Screwed on multistage trailer coupling — Attelage étagé à vis pour les remorques — Suspensión escalonada atornillada para remolques		5319 4911 5160	★	★	★	★	★

+ — montuje se na zvláštní přání zákazníka — wird auf Sonderwunsch des Kunden montiert — assembled on the base of special request of the customer — on monte sur demande spéciale du client — va montado al deseo especial del cliente

1	2	3	4	Z 5011	Z 6011	Z 6045	Z 7011	Z 7045
59	Podložka							
	Unterlagscheibe — Washer — Rondelle — Arandela							
60	10,5 ČSN 02 1733.09	99 4568	1	1	1	1	1	1
61	5 ČSN 02 1740.09	99 4504	22	22	22	22	22	22
62	6 ČSN 02 1740.09	99 4505	29	29	29	29	29	29
63	8 ČSN 02 1740.09	99 4506	5	5	5	5	5	5
64	10 ČSN 02 1740.09	99 4507	4	4	4	4	4	4
65	12 ČSN 02 1740.09	99 4508	2	2	2	2	2	2
66	6,4 ČSN 02 1726.19	99 4535	17	17	17	17	17	17
67	12 ČSN 02 1740.05	99 4808	2	2	2	2	2	2
68	14 ČSN 02 1740.05	99 4809	5	5	5	5	5	5
69	Závlačka 2×12 ČSN 02 1781.09	99 5034	1	1	1	1	1	1
	Splint — Splint pin — Goupille fendue							
	— Pasador de aletas							
70	Kolík 6×36 ČSN 02 2140.1	99 6132	2	2	2	2	2	2
	Stift — Pin — Goupille cylindrique — Pasador							
71	Doraz	97 4591	2	2	2	2	2	2
	Anschlag — Stop — Butée — Tope							
72	Průchodka 8×2 ČSN 63 3881.1	97 7335	1	1	1	1	1	1
	Tülle — Grommet — Traversée — Boquilla de paso							

× — součástka je zrušena — der Bestandteil wurde aufgehoben — suspended part — pièce supprimée — pieza suprimida

+ — montuje se na zvláštní přání zákazníka — wird auf Sonderwunsch des Kunden montiert — assembled on the base of special request of the customer — on monte sur demande spéciale du client — va montado al deseo especial del cliente

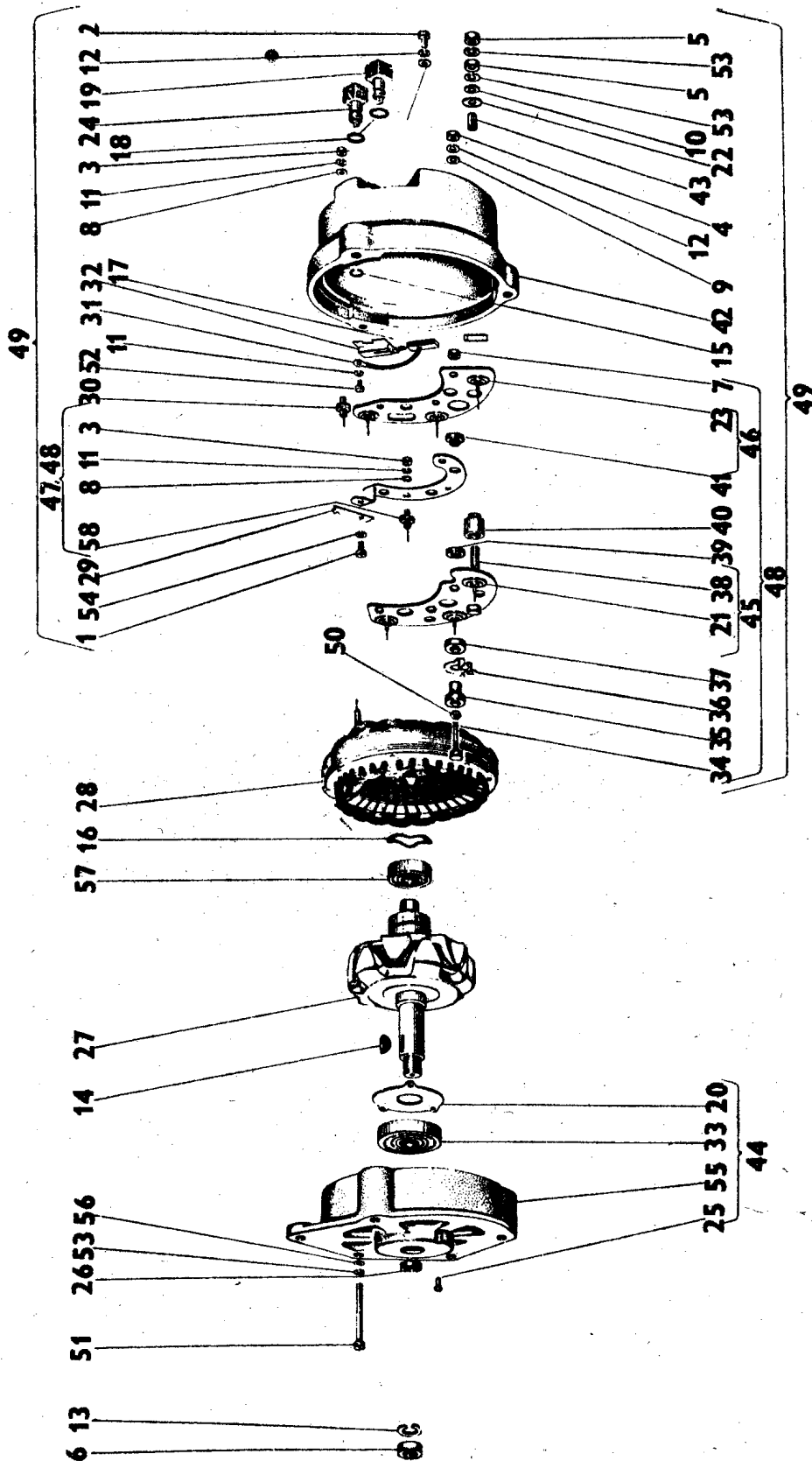
1	2	3	4	Z 5011	Z 6011	Z 6045	Z 7011	Z 7045
62	24	Čidlo teplotoměru Wasserthermometerfühler — Water thermometer sensor — Organe sensible du thermomètre de l'eau — Elemento sensible del termómetro de agua	5911 5792 80.350.932X 5911 5765X 5911 5658X	1	1	1	1	1
	25	Objímka Fassung — Socket — Porte-ampoule — Abrazadera	5911 5612 80.350.947X	2	2	2	2	2
	26	Plovák Schwimmer — Float — Flotteur — Flotador l = 380 mm (70 l) l = 300 mm (55 l) l = 240 mm (45 l)	5911 5271 5911 5281 5911 5291 5911 5728X	—	1	1	1	1
	27	Klíček spínací skříňky Schaltschlüssel — Switch key — Clef de contact — Llave de la caja de distribución	93 1844	2	2	2	2	2
	28	Olejový tlakový spínač Öldruckschalter — Oil pressure switch — mancontact de pression d'huile — Interruptor por presión de aceite	97 6647	1	1	1	1	1
		Šroub Schraube — Bolt — Vis — Tornillo						
	29	M 5×14 ČSN 02 1103.19	99 0967	2	2	2	2	2
	30	M 6×14 ČSN 02 1143.59	99 2212 99 2272X	2	2	2	2	2
	31	M 6×40 ČSN 02 1131.29	99 2085	4	4	4	4	4
		Podložka Unterlagscheibe — Washer — Rondelle — Arandela						
	32	5,3 ČSN 02 1702.19	99 4442	2	2	2	2	2
	33	5 ČSN 02 1740.09	99 4504	6	6	6	6	6
	34	6 ČSN 02 1740.09	99 4505	2	2	2	2	2
	35	Maticice M 5 ČSN 02 1401.29 Mutter — Nut — Ecrou — Tuerca	99 3508	4	4	4	4	4
		Těsnící kroužek Dichtungsring — Sealing ring — Bague d'étanchéité — Anillo de junta						
	36	14×18 ČSN 02 9310.3	97 2133	1	1	1	1	1
	37	10×14 ČSN 02 9310.2	97 2181	1	1	1	1	1
	38	Žárovka 12 V/4 W BA 9S ČSN 36 0186 Glühlampe — Bulb — Ampoule — Bombilla	97 7088 97 7082X	8	8	8	8	8

X — součástka je zrušena — der Bestandteil wurde aufgehoben — suspended part — pièce supprimée — pieza suprimida

+ — montuje se na zvláštní přání zákazníka — wird auf Sonderwunsch des Kunden montiert — assembled on the base of special request of the customer — on monte sur demande spéciale du client — va montado al deseo especial del cliente

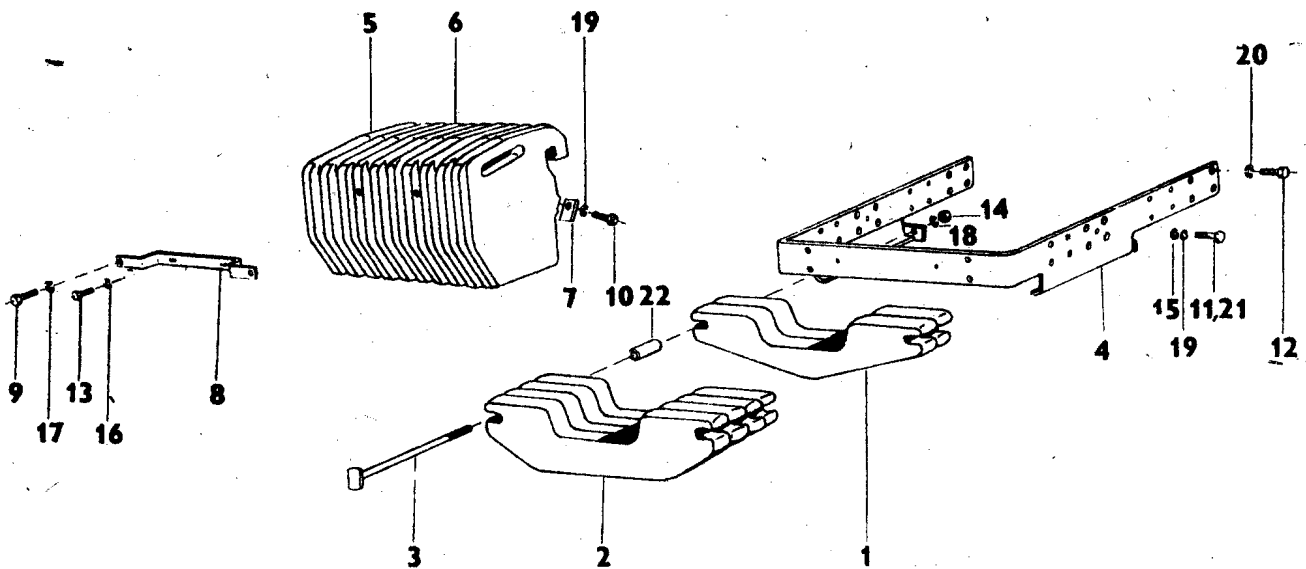
ND — součástka se nemontuje, ale zůstává jako náhradní díl. — Der mit ND bezeichnete Bestandteil wird nicht mehr montiert, bleibt aber als Ersatzteil für die Traktoren von bestimmten Produktionsnummern. — Part designated by ND will be not assembled but remains as spare part for tractors of particular production numbers. — La pièce marquée par ND n'est pas montée, mais elle reste valable comme pièce détachée pour les tracteurs des numéros de production déterminés. — La pieza designada por ND otro esta montada pero queda como una pieza de repuesto para los tractores de ciertos números de serie de los tractores.

) — Montuje se od vyr. čísla traktoru
Wird ab Erz.-Nr. des Schleppers montiert. — Mounted from tractor prod. No. — Montée à partir du no. de fabrication du tracteur. — Se monta a partir del No. de serie del tractor.
Z 5011 — 11049
Z 6011 — 7282
Z 7011 — 22727



1	2	3	4	Z 5011	Z 6011	Z 6045	Z 7011	Z 7045
65	33	Kuličkové ložisko 6303-2 RS/C36 Kugellager - Ball bearing - Roulement à billes - Cojinete de bolas	93.350.647	1	1	1	1	1
	34	Šroub Schraube - Bolt - Vis - Tornillo	93.350.648	1	1	1	1	1

1	2	3	4	Z 5011	Z 6011	Z 6045	Z 7011	Z 7045
67.	10	Spínač stírače Umschalter des Wischers — Wiper switch-over — Commutateur d'essuie-glace — Conmutador del limpia-parabrisas	5911 5852 83.351.901×	1	1	1	1*	1
	11	Spínač topení Umschalter der Heizung — Heater change-over switch — Commutateur de chauffage — Conmutador de la calefacción	5911 5853 83.351.902×	1	1	1	1	1
	12	Stírací raménko Wischerarm — Windscreen wiper arm — Bras de l'essuie-glace — Brazo del limpia-parabrisas	5911 5851 86.351.907×	1	1	1	1	1
	13	Páčka Hebel — Lever — Manette — Palanca	95 8130	1	1	1	1	1
	14	Šroub M 6×12 ČSN 02 1103.19 Schraube — Bolt — Vis — Tornillo	99 0986	4	4	4	4	4
	15	Spinací relé Regelrelais — Regulation relay — Régulateur de tension — Relé de regulación	5911 5806 ¹⁾ (443 811 445 530)	— 3**	2* 3**	2* 3**	2* 3**	2* 3**
	16	Kryt přední svítilny Abdeckung der vorderen Blinkleuchte — Front direction indicator lamp cover — Couvercle de feu clignoyant avant — Tapa de la luz intermitente de dirección, delantera	6011 5806	2	2	2	2	2
	17	Přední svítilna pravá Vordere rechte Leuchte — RH front lamp — Lampe avant droite — Lámpara delantera derecha	6011 5805	1	1	1	1	1
	18	Přední svítilna levá Vordere linke Leuchte — LH front lamp — Lampe avant gauche — Lámpara delantera izquierda	6011 5808	1	1	1	1	1
	19	Žárovka 12 V/4 W Ba 9s ČSN 36 0186 Glühlampe — Bulb — Lampe — Bombilla	97 7088	2	2	2	2	2
	20	Žárovka 12 V/21 W Ba 15 s ČSN 36 0183 Glühlampe — Bulb — Lampe — Bombilla	97 7016	4	4	4	4	4
	21	Světlomet asymetrický Ø 110 Asymetrischer Scheinwerfer — Asymmetrical headlamp — Phare asymétrique — faro asimétrico	5911 5842 ¹⁾ (443 311 608 109)	—	2*	2*	2*	2*
	22	Žárovka 12 V/45/40 W	97 7007 ¹⁾	—	2*	2*	2*	2*
	23	Zásuvka asymetrické žárovky Steckdose für die asymmetrische Glühlampe — Asymmetrical bulb socket — Douille de l'ampoule de phare asymétrique — Enchufe de la bombilla asimétrica	5911 5781 ¹⁾ 86.350.931×	—	2*	2*	2*	2*
	24	Zadní světlomet Hinterer Scheinwerfer — Rear headlamp — Phare arrière — Faro trasero	5911 5848	1	1	1	1	1
	25	Halogenová žárovka H3 12 V/55 W halogenglühlampe — halogen bulb — Ampoule halogène — Bombilla halógena	97 7033	1	1	1	1	1
	26	Zadní sdružená svítilna levá Hintere linke Gruppenleuchte — LH tail lamp cluster — Lanterne gauche arrière combinée — Lámpara izquierda combinada trasera	6711 5712	1	1	1	1	1
	27	Zadní sdružená svítilna pravá Rechte hintere Gruppenleuchte — RH tail lamp cluster — Lanterne droite arrière combinée — Lámpara izquierda combinada trasera	6711 5711	1	1	1	1	1
	28	Žárovka 12 V/21/5 W BAY 15d ČSN 36 0184 Glühlampe — Bulb — Lampe — Bombilla	97 7017	2	2	2	2	2
	29	Držák Halter — Holder — Support — Soporte	6718 5814	2	2	2	2	2
	30	Zadní svítilna s osvětlením číselné tabulky Rückwärtige Leuchte mit Beleuchtung der Kennzeichentafel — Tail lamp with number plate light — Lanterne arrière avec éclairage de la plaque d'immatriculation — Lámpara trasera con alumbrado de la placa-matrícula	6711 5713	1	1	1	1	1
	32	Kolík 3×18 ČSN 02 2156 Stift — Pin — Goupille cylindrique — Pasador	99 6695	1	1	1	1	1

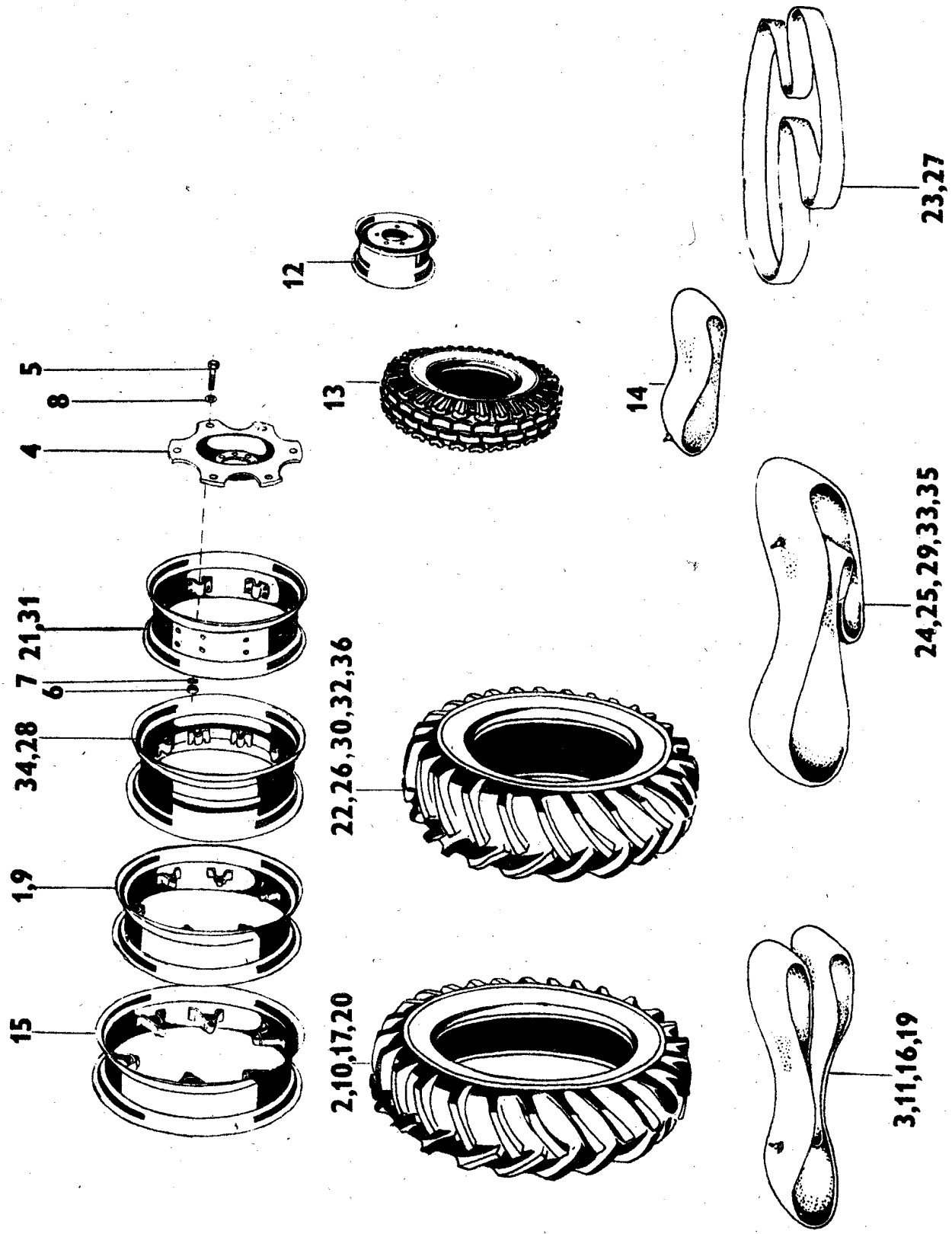


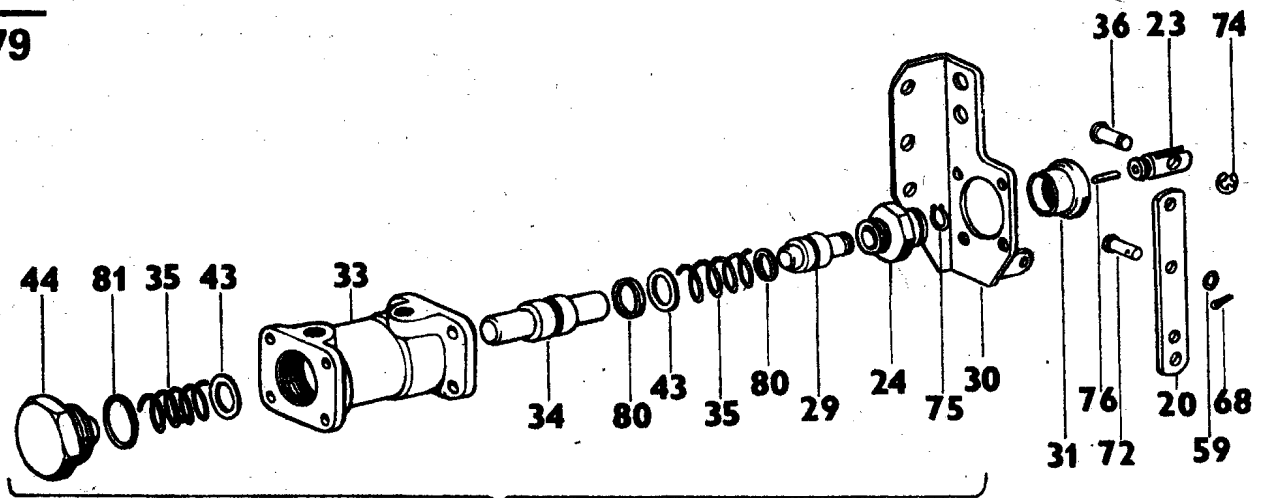
63

+ ZÁVAŽÍ PŘEDNÍ NÁPRAVY

**VORDERACHSENGEWICHTE – FRONT AXLE BALLAST WEIGHTS – GUEUSES DU PONT AVANT
 – PESOS ADICIONALES DEL EJE DELANTERO**

1	2	3	4	Z 5011	Z 6011	Z 6045	Z 7011	Z 7045
71	1	Závaží I Gewicht – Ballast weight – Gueuse – Peso adicional	5319 5647 6302	2	2	2	2	2
	2	Závaží II Gewicht – Ballast weight – Gueuse – Peso adicional	5319 5647 6303	4	4	4	4	4
	3	Šroub úplný Vollst. Schraube – Bolt assembly – Vis complète – Tornillo completo	5319 5647 6304	2	2	2	2	2
	4	Rám Rahmen – Frame – Cadre – Cuadro	5319 6745 6301	1	1	1	1	1
	5	Závaží přední I Vorderes Belastungsgewicht I – Front weight I – Gueuse avant I – Peso adicional delantero I	5319 6745 6302	–	8	8	8	8
	6	Závaží přední II Vorderes Belastungsgewicht II – Front weight II – Gueuse avant II – Peso adicional delantero II	5319 6745 6303	–	2	2	2	2
	7	Příložka Lasche – Shim – Cale – Cara	5319 6745 6304	–	10	10	10	10
	8	Konzoia Konsole – Bracket – Patte d'attache – Consola	5319 6745 6305	–	1	1	1	1
		Šroub Schraube – Bolt – Vis – Tornillo						
	9	M 5×10 ČSN 02 1146.29	99 2175	–	2	2	2	2
	10	M 14×45 ČSN 02 1103.55	99 1588	–	10	10	10	10
	11	M 14×35 ČSN 02 1103.59	99 1586	8	8	8	8	8
	12	M 16×35 ČSN 02 1103.95	99 1538	8	8	8	8	8
			99 1325×	–	–	–	–	–
			99 1593×	–	–	–	–	–
	13	M 8×16 ČSN 02 1103.19	99 1011	–	2	2	2	2
	14	Matice M 12 ČSN 02 1401.29 Mutter – Nut – Ecou – Tuerca	99 3512	2	2	2	2	2

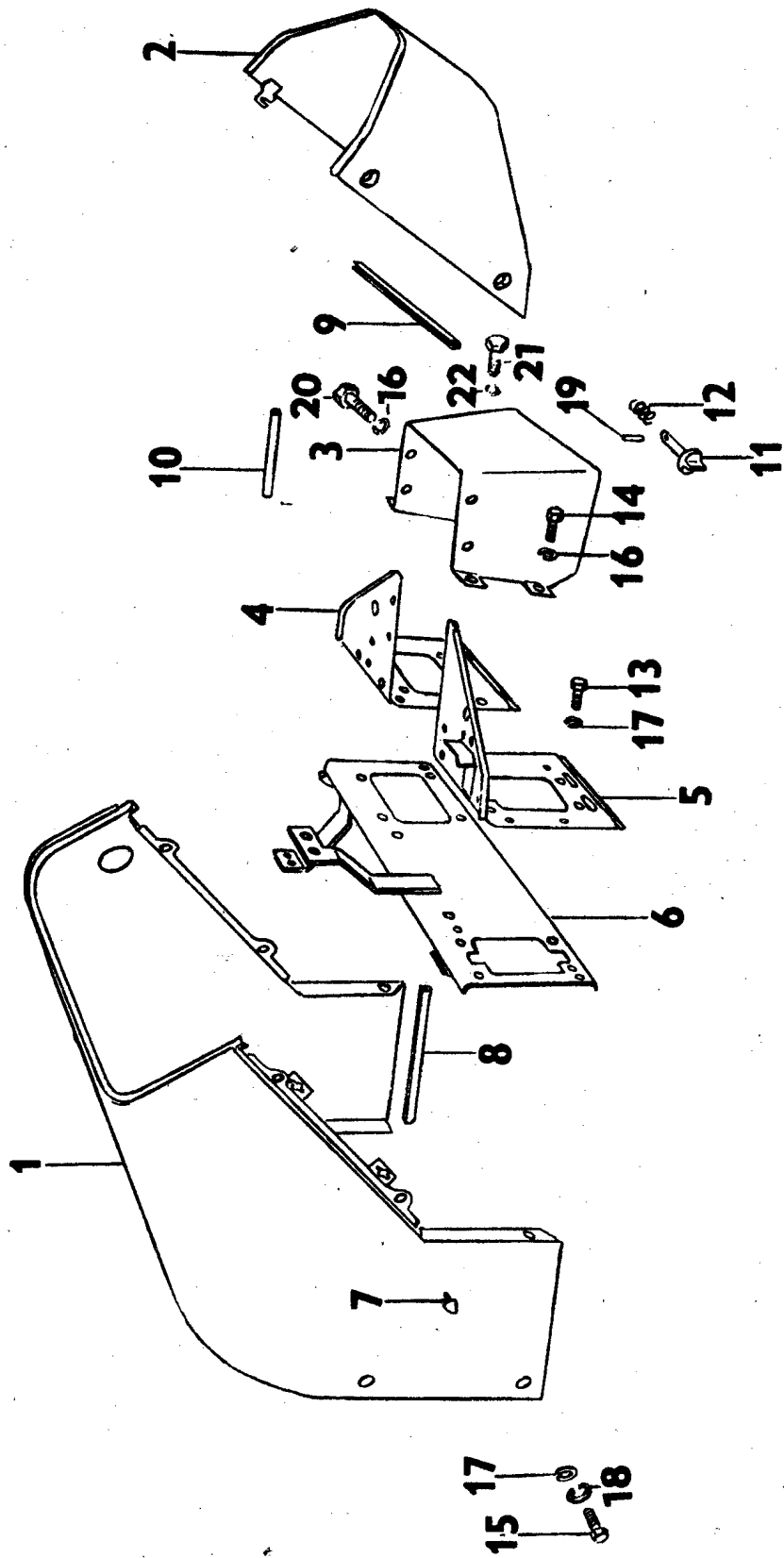


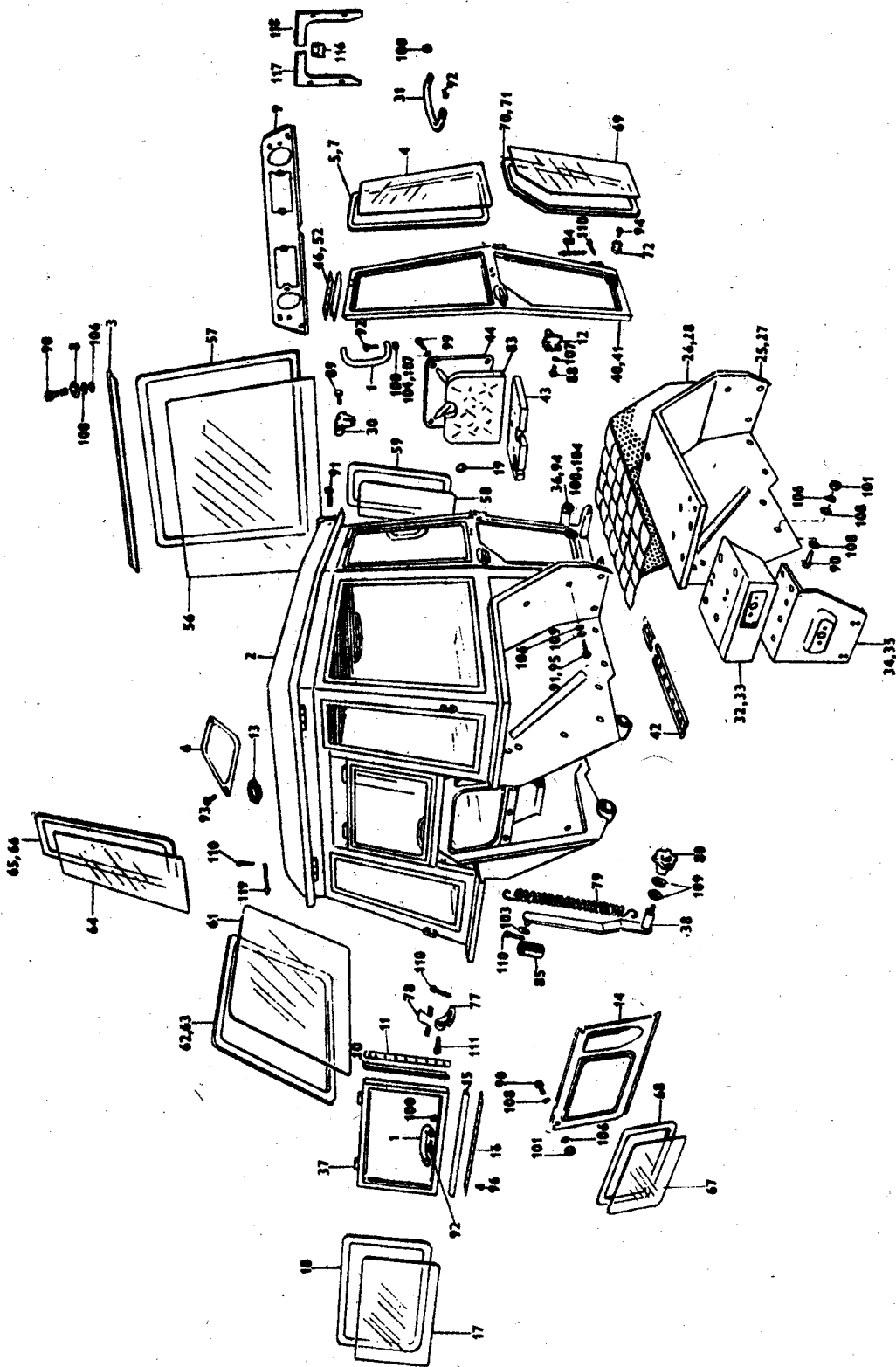


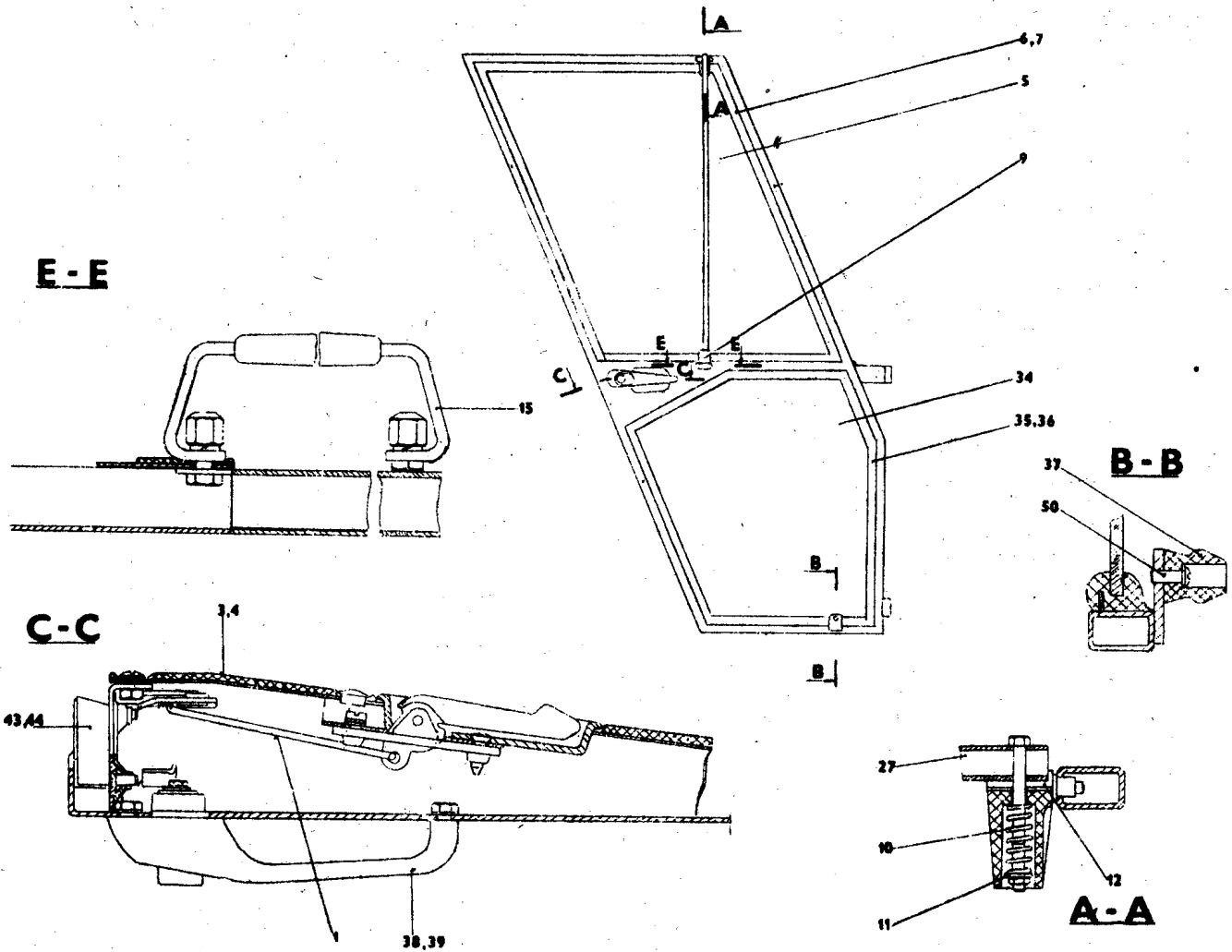
6911 6809

68

1	2	3	4	Z 5011	Z 6011	Z 6045	Z 7011	Z 7045
76	78	Zátka M 10×1 ČSN 13 7964.1 Stopfen — Plug — Bouchon — Tapón	97 2658	—	1*	1*	1*	1*
	79	Spojka Verbindungsstück — Connector — Raccord — Racor	7011 6806 97 2356×	1	1	1	1	1
79	80	Kroužek H 19 Ring — Ring — Anneau — Anillo	97 4087	2	2	2	2	2
	81	Kroužek 25×21 ČSN 02 9280.9 Ring — Ring — Anneau — Anillo	97 4390	2	2	2	2	2
76	82	Vzduchojem 20 ČSN 30 3571.0 Druckluftbehälter — Pressure air tank — Réservoir à air comprimé — Depósito de aire comprimido	97 5242	1	1	1	1	1
77	83	Spojovací hlavice Kupplungskopf — Coupling head — Demi- -accouplement femelle — Cabezal de acoplamiento	97 5262	1	1	1	1	1
78	84	Pružina Feder — Spring — Ressort — Resorte	93 1928	1	1	1	1	1
	85	Manžeta 25×40 Manschette — Cup — Coupelle — Manguito	93 1932	1	1	1	1	1
	86	Záklopka Klappe — Safety valve — Clapet — Válvula	93 1934	1	1	1	1	1
	87	Pružina Feder — Spring — Ressort — Resorte	93 1935	1	1	1	1	1
	88	Těsnicí kroužek Dichtungsring — Sealing ring — Bague d'étanchéité — Anillo de junta	93 1936	1	1	1	1	1
	89	Zátka Stopfen — Plug — Bouchon — Tapón	93 1937	1	1	1	1	1
	90	Sítko Sieb — Small sieve — Petit tamis — Tamiz	93 1938	1	1	1	1	1
	91	Podložka Unterlagscheibe — Washer — Rondelle — Arandela	93 1939	1	1	1	1	1
	92	Páka Hebel — Lever — Levier — Palanca	93 1940	1	1	1	1	1
	93	Sítko Sieb — Small sieve — Petit tamis — Tamiz	93 1942	1	1	1	1	1
	94	Zátka Stopfen — Plug — Bouchon — Tapón	93 1943	1	1	1	1	1
		Válcový kolík ČSN 02 2150.2 - 5×32 Zylinderstift — Cylindrical pin — Goupille cylindrique — Pasador cilíndrico	99 6460×	—	—	—	—	—
		Kolík 4×22 ČSN 02 2150.2 Stift — Pin — Goupille cylíndrique — Pasador cilíndrico	99 6445×	—	—	—	—	—

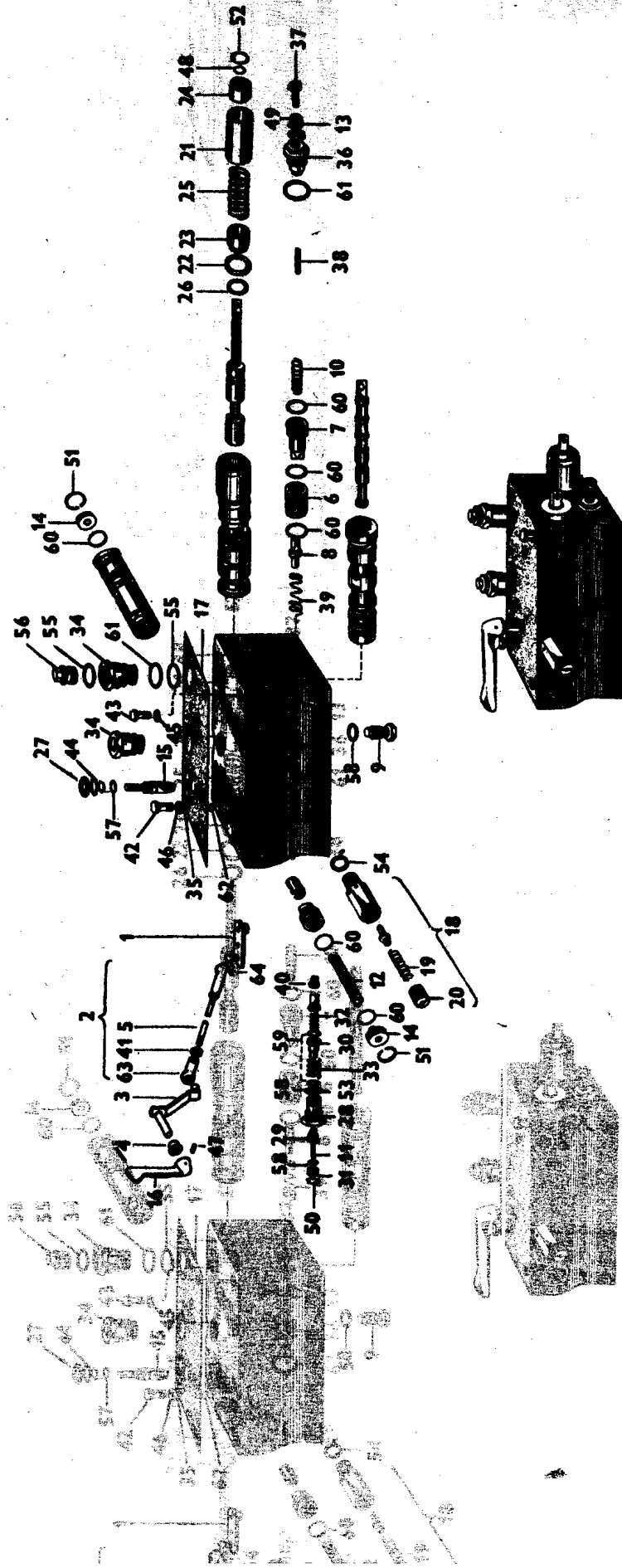






79

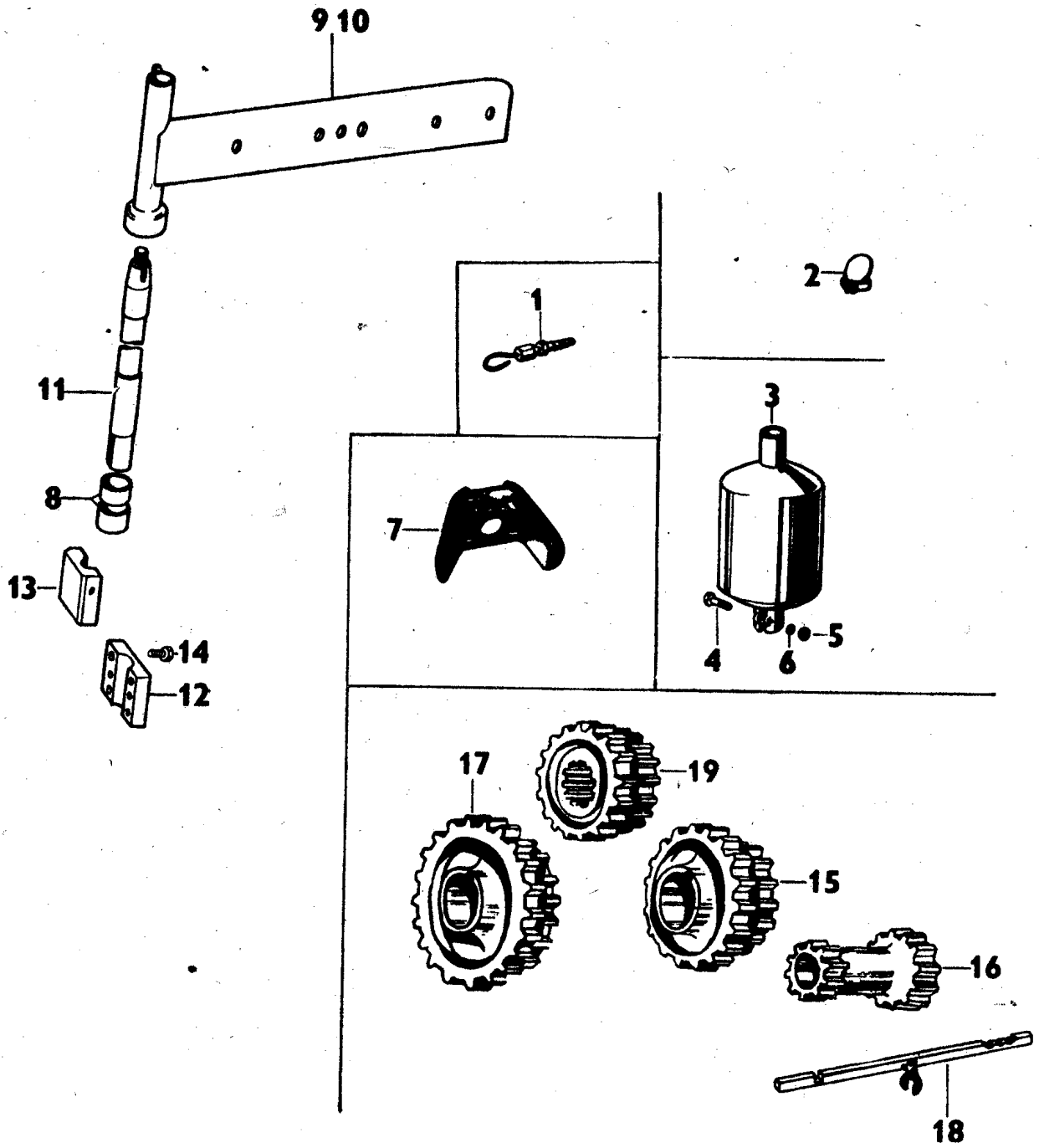
	1	2	3	4	Z 5011	Z 6011	Z 6045	Z 7011	Z 7045
89	Čalounění blatníku levé Linke Tapezierung des Kotflügels – LH mudguard cladding – Rembourrage de l'aile gauche – Revestimiento de guardabarros izquierdo			6911 7944	1	1	1	1	1
	Čalounění blatníku pravé Rechte Tapezierung des Kotflügels – RH mudguard cladding – Rembourrage de l'aile droite – Revestimiento de guardabarros derecho			6911 7962	1	1	1	1	1
	Čalounění čelní levé Linke Stirntapezierung – LH front cladding – Rembourrage frontal gauche – Revestimiento del freno izquierdo			6911 7968	1	1	1	1	1
	Čalounění čelní pravé Rechte Stirntapezierung – RH front cladding – Rembourrage frontal droit – Revestimiento del freno derecho			6911 7969	1	1	1	1	1
20	Okno zadní horní úpiné Vollst. rückwärtige Oberglasscheibe – Rear upper window assembly – Fenêtre arrière supérieure complète – Ventana trasera superior completa			5319 6911 7981 5319 6911 7927X	1	1	1	1	1
21	Lišta Leiste – Bar – Barre – Listón			5319 6911 7929	2	2	2	2	2



NORMÁLNÍ VÝSTROJ A NÁHRADNÍ DÍLY

NORMALE AUSRÜSTUNG UND ERSATZTEILE — STANDARD EQUIPMENT AND SPARE PARTS —
ÉQUIPEMENT SÉRIE ET PIÈCES DÉTACHÉES — EQUIPO CORRIENTE DEL TRACTOR Y PIEZAS DE REPUESTO

1	2	3	4	Z 5011	Z 6011	Z 6045	Z 7011	Z 7045
97	1	Klíč předních a zadních kol 19×27 Schlüssel für Vorder- und Hinterräder — Spanner for front and rear wheels — Cief pour les roues avant et arrière — Llave para las ruedas delanteras y traseras	5319 6711 8502 5319 80.250.070X	1	1	—	1	—
	2	Sada žárovek do osvětlovacích těles Glühlampensatz für Beleuchtungskörper — Set of bulbs for electric lamp — Jeu de lampes pour appareil d'éclairage — Juego de bombillas para cuerpos de alumbrado	5319 6711 8503	1	1	1	1	1
	3	Hydraulický zvedák pro 5 MPa Hydraulischer Wagenheber für 5 MPa — Hydraulic jack for 5 MPa — Élévateur hydraulique pour 5 MPa — Gato hidráulico capacidad 5 MPa	6911 8552 80.250.906X 80.250.907X	1	1	1	1	1
	3a	Rukojet Handgriff — Tommy bar — Broche — Muletilla	80.250.909	1	1	1	1	1
98	4	Montážní páka kratší Kürzerer Montagehebel — Tyře fitting lever - short — Levier monte-pneu - court — Palanca de montaje - corta	5319 0095 8506+	1	1	1	1	1
	5	Montážní páka delší Längerer Montagehebel — Tyře fitting lever - long — Levier monte-pneu - long — Palanca de montaje - larga	5319 0095 8507+	1	1	1	1	1
	6	Držák s jehlami pro čištění otvorů trysek Halter mit Nadel zur Düsenreinigung — Holder with nozzle clean needels — Porte-curette avec cures pour déboucher les injecteurs — Mango con agujas para limpiar toberas de inyección	95 8510+	1	1	1	1	1
97	7	Hadice k plnění pneumatik Schlauch für Reifenfüllung — Tyre air filling hose — Tuyau de gonflage des pneus — Manguera para llenar los neumáticos con aire	95 9014	1	1	1	1	1
98	8	Mazací lis A 125 ČSN 23 1454 Schmierpresse — Grease gun — Presse de graissage — Prensa de engrase	97 2891+	1	1	1	1	1
	9	Hadice k odvodu brzd Bremsen-Entlüftungsschlauch — Brake system bleeding hose — Tuyau pour désaéragage des freins — Manguera para desaeración de los frenos	80.250.011+	1	1	1	1	1
		Klíč Schlüssel — Spanner — Cief — Llave						
97	10	8×10 ČSN 23 0610.0	97 7802	1	1	1	1	1
	11	11×12 ČSN 23 0610.0	97 7804	1	1	1	1	1
	12	14×17 ČSN 23 0610.0	97 7805	1	1	1	1	1
	13	13×17 ČSN 23 0610.0	97 7806	1	1	1	1	1
	14	19×22 ČSN 23 0610.0	97 7807	1	1	1	1	1
	15	24×27 ČSN 23 0610.0	97 7808	1	1	1	1	1
	16	30×32 ČSN 23 0610.0	97 7810	1	1	1	1	1
	17	24×27 ČSN 23 0653.0	97 7906	1	1	1	1	1
98	18	240 ČSN 23 0770	97 7921+	1	1	1	1	1
97	19	8 ČSN 23 0710.1	97 7975	1	1	1	1	1
98	20	9 ČSN 23 0651.0	97 7871+	1	1	1	1	1
97	21	24×27	6911 8502	—	—	1	—	1
		Rukojet Handgriff — Tommy bar — Broche — Muletilla						
	22	12 ČSN 23 0659.0	97 7947	1	1	1	1	1
98	23	4 ČSN 23 0659.0	97 7942+	1	1	1	1	1
97	23a	20	80.250.031X	—	—	—	—	—
		Šroubovák Schraubenzieher — Screw driver — Tournevis — Destornillador						
98	24	4 ČSN 02 1103/XX	97 8008+	1	1	1	1	1
97	25	8	6911 8503	1	1	1	1	1
98	26	Kladivo 600 ČSN 23 0110 Hammer — Hammer — Marteau — Martillo	97 8036+	1	1	1	1	1



Katalogové číslo Katalognummer Catalogue No. Número de repère Número de catálogo	Skupina Gruppe Group Groupe Grupo	Katalogové číslo Katalognummer Catalogue No. Número de repère Número de catálogo	Skupina Gruppe Group Groupe Grupo	Katalogové číslo Katalognummer Catalogue No. Número de repère Número de catálogo	Skupina Gruppe Group Groupe Grupo	Katalogové číslo Katalognummer Catalogue No. Número de repère Número de catálogo	Skupina Gruppe Group Groupe Grupo
1	2	1	2	1	2	1	2
95 0101	01X	95 0714	07	95 2501	35	95 4651	46
95 0102	01X	95 0715	07		39	95 4652	46
95 0105	01	95 0808	08	95 2502	25	95 4653	46
95 0106	01X	95 0825	08	95 2503	25	95 4654	46
95 0114	01X	95 0834	08	95 2504	25	95 4816	80
95 0115	01	95 0835	08	95 2505	25	95 4817	80
95 0118	01	95 0836	08	95 2506	25	95 4822	80
	13	95 0840	08	95 2509	25	95 4823	80
95 0122	01	95 0841	08		30	95 4827	25X
95 0124	01	95 0843	08	95 2514	25X	95 4845	80
95 0125	01	95 0915	09	95 2518	57X	95 4926	82
95 0130	01X	95 0924	09	95 2519	25	95 4932	82
95 0132	01		78	95 2522	25	95 4944	82
95 0301	03	95 0927	09		30	95 4953	82
95 0302	03	95 0928	09	95 2536	25	95 5025	50X
95 0303	03	95 0933	09		31	95 5026	50
95 0304	03	95 0935	09	95 2537	32	95 5032	50
95 0311	03	95 0937	09	95 2538	25	95 5037	50
95 0316	03	95 0940	09		31	95 5110	51
95 0317	03	95 0941	09	95 2629	26	95 5111	51
95 0318	03	95 0942	09	95 2705	21	95 5216	57X
95 0321	03	95 0943	09	95 2707	22	95 5713	57
95 0330	03	95 0944	09		29	95 6106	61
95 0401	04	95 0945	09		30	95 6107	61
95 0402	04	95 0949	09		35X	95 6131	61
95 0404	04	95 1110	11	95 2711	27	95 6406	50X
95 0405	04	95 1112	11	95 2716	21		51
95 0406	04	95 1118	11	95 2717	21X		53
95 0408	04	95 1122	11	95 2732	21		75
95 0410	04	95 1123	11	95 2801	28	95 6407	50
95 0412	04	95 1209	36	95 2802	28		51
95 0414	04	95 1301	13	95 2810	26		53
95 0416	04	95 1314	13X		28		75
95 0424	04	95 1318	13		50	95 6653	79
95 0503	05	95 1319	13	95 2901	29	95 6804	09
95 0507	05	95 1321	13	95 2902	29		22
95 0508	05	95 1326	13	95 2903	29X		68
95 0511	05	95 1334	13	95 2906	29	95 6810	09X
95 0512	05	95 1344	13	95 2910	29		68X
95 0516	05	95 1801	18	95 2913	29	95 6828	68
95 0517	05	95 1802	18	95 2914	25	95 6906	22
95 0518	05	95 1804	18		29		68
95 0521	05	95 1805	18	95 2915	29	95 6907	09
95 0524	05	95 1806	18	95 3410	34		68
95 0529	05		46		36		78
95 0535	05	95 1807	18	95 3411	34	95 6909	22
95 0602	06	95 1814	18		36		68
95 0609	06	95 1817	31	95 3417	34	95 8002	80
95 0610	06	95 1905	19		36	95 8004	80
95 0612	06	95 1906	19	95 3419	34	95 8005	80
95 0613	06	95 1909	19		36	95 8006	80
95 0614	06	95 1911	19	95 3513	35	95 8007	80
95 0702	07		30	95 3542	35	95 8008	80
95 0705	07	95 2013	20	95 3546	35	95 8010	80
95 0706	07		59	95 3549	35	95 8013	07
95 0707	07	95 2015	20	95 4615	46		46
95 0708	07	95 2016	20, 59	95 4623	46		80
95 0710	07	95 2020	20	95 4626	46	95 8014	80
95 0711	07	95 2021	20	95 4644	46	95 8015	80
95 0712	07	95 2022	20	95 4646	46	95 8016	80

1	2	3	1	2	3
99 9006	05, 06, 30	309 103 108 018	99 9063	53	309 103 114 028
99 9007	20, 27, 55	309 103 108 020	99 9177	46	309 112 110 080
99 9009	02, 55	309 103 108 025	99 9204	79	311 215 130 053
99 9010	02, 55, 75	309 103 108 030	99 9206	36	311 205 110 084
99 9012	55, 75	309 103 108 035	99 9306	22, 68	311 205 140 084
99 9013	55	309 103 108 040	99 9505	79	309 256 180 508
99 9022	18	309 103 110 014	99 9515	79	309 325 180 512
99 9023	82, 27	-----	99 9535	35X	-----
99 9024	35	309 103 110 012	99 9540	35	309 339 330 411
99 9027	01X, 02, 27, 36, 39, 82X	309 103 110 020	99 9550	66	-----
99 9028	07, 08, 18, 22, 68, 29	309 103 110 022	99 9554	66X	-----
99 9029	29X, 30X, 61, 64, 75	309 103 110 025	99 9555	66	-----
99 9030	02, 30	309 103 110 028	99 9558	66X	-----
99 9031	01, 25	309 103 110 030	99 9567	79	-----
99 9050	18X	309 103 112 020	99 9623	66	309 247 180 412
99 9052	18X, 25X, 80	309 103 112 025	99 9624	66	309 247 180 411
99 9055	18	309 103 112 035	99 9716	64	311 151 313 160

CLICK HERE TO **DOWNLOAD** THE COMPLETE MANUAL

- Thank you very much for reading the preview of the manual.
- You can download the complete manual from: www.heydownloads.com by clicking the link below



- Please note: If there is no response to CLICKING the link, please download this PDF first and then click on it.

CLICK HERE TO **DOWNLOAD** THE COMPLETE MANUAL