



TADANO

HYDRAULIC CRANE PARTS CATALOG

MODEL TG-350M-2

**INFORMATION No. TG-350M-2/P-02
SERIAL No. 430361**

**Used Crane Specialist
Sales, Service & Parts
Manufacture Support**

CLICK HERE TO **DOWNLOAD** THE COMPLETE MANUAL

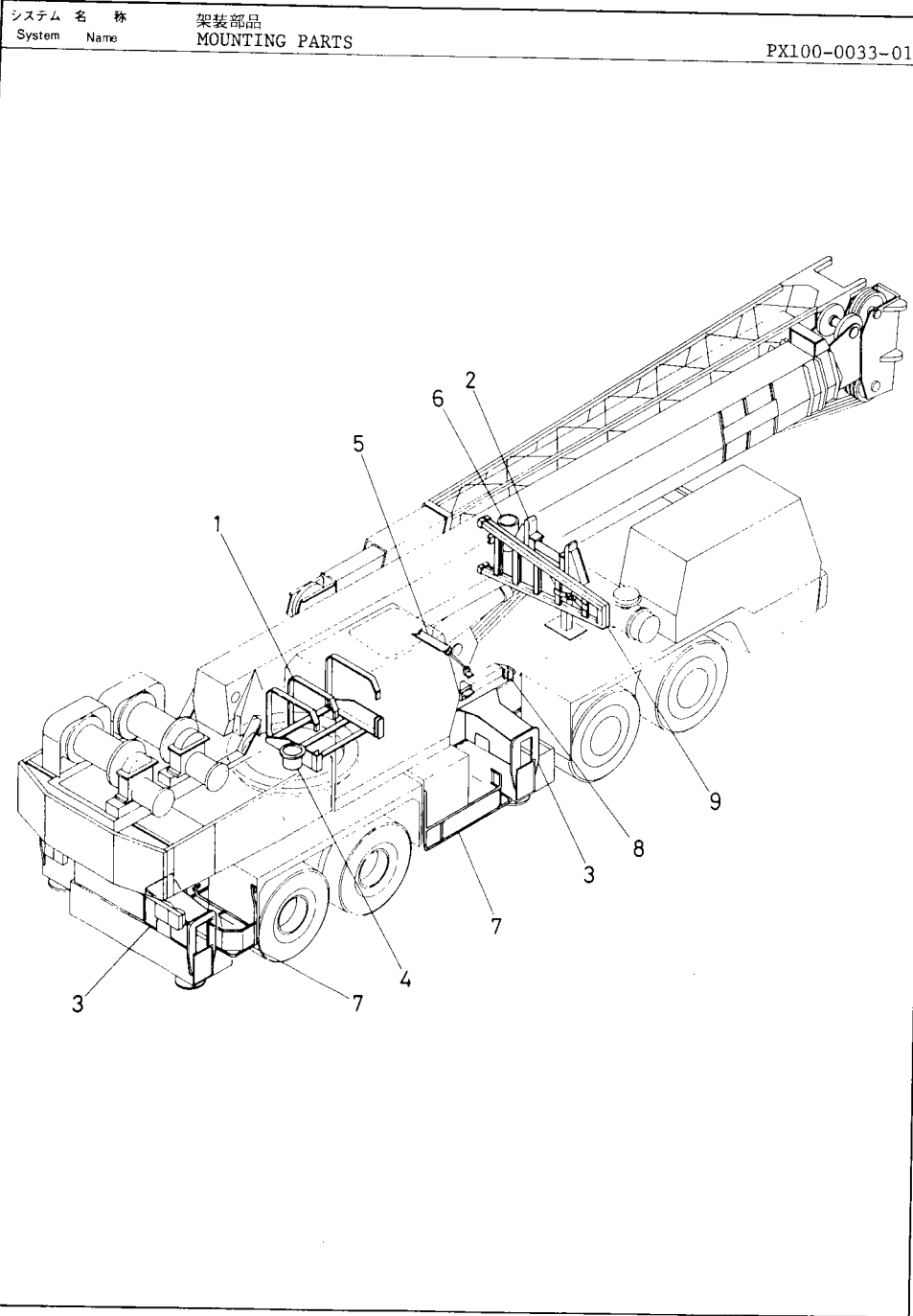
- Thank you very much for reading the preview of the manual.
- You can download the complete manual from: www.heydownloads.com by clicking the link below



- Please note: If there is no response to CLICKING the link, please download this PDF first and then click on it.

CLICK HERE TO **DOWNLOAD** THE COMPLETE MANUAL

システム
SYSTEM



システム名称 カクフセン
System Name MOUNTING PARTS

FIG. PX100-0033-01

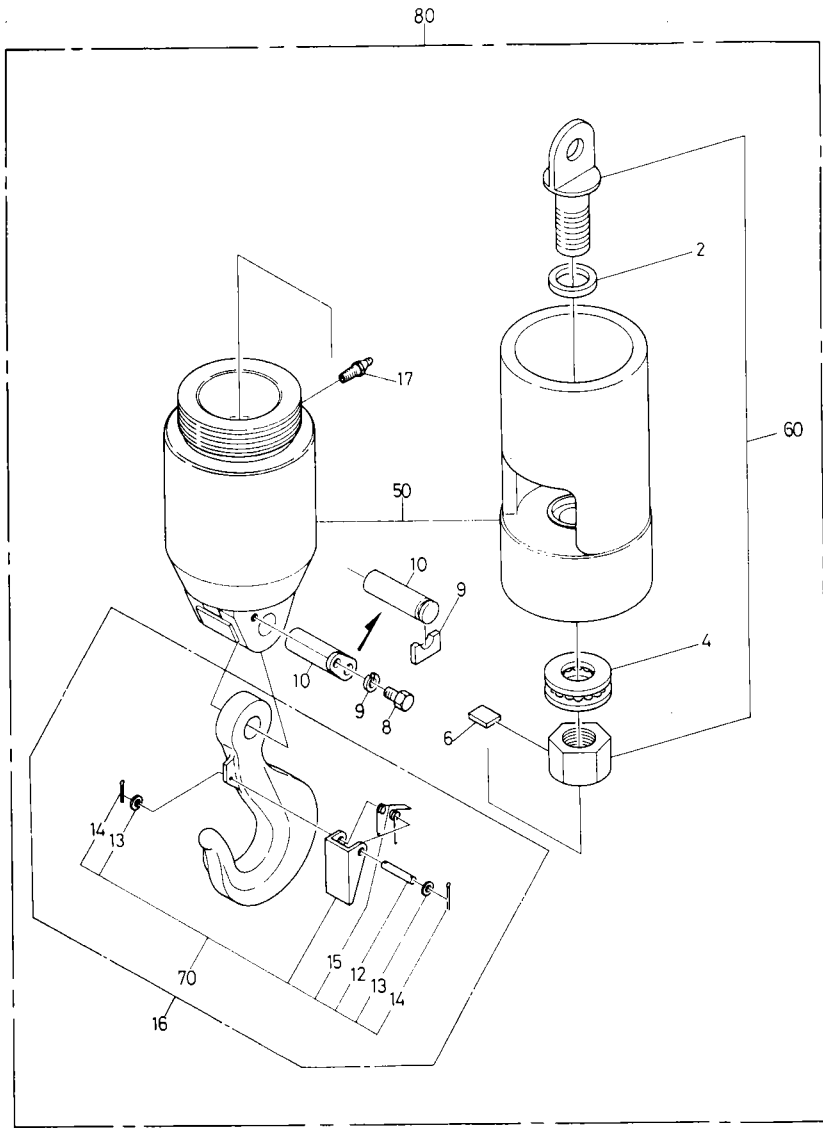
スペック番号 A < TG-350M-2-10101 > B < TG-350M-2-20101 >
Specification No.

指示番号 Key No.	組立名称 Assembly Name	Q'ty Per Section 個数													実施号換 変更番号 Serial No. Modifi. No.	ページ Page		
		A	B	C	D	E	F	G	H	I	J	K	L	M			N	O
1	TANK SUPPORT INSTALLATION	1	-														- 430395	556 557
1	TANK SUPPORT INSTALLATION	-	1														- 430395	556 557
1	TANK SUPPORT INSTALLATION	1	-														430396 -	556 558
1	TANK SUPPORT INSTALLATION	-	1														430396 -	556 558
2	BOOM REST INSTALLATION	1	-															560 561
2	BOOM REST INSTALLATION	-	1														- 430388	562 563
2	BOOM REST INSTALLATION	-	1														430389 -	562 564
3	OUTRIGGER SUPPORT INSTALLATION	1	-															566 567
3	OUTRIGGER SUPPORT INSTALLATION	-	1															568 569
4	ATTACHMENT PARTS, SWING BEARING	-	1															570 571
4	ATTACHMENT PARTS, SWING BEARING	1	-															570 571
5	MOUNT, HOOK (MAIN)	1	1															574 575
6	MOUNT HOOK (AUXILIARY)	1	-															572 573
6	MOUNT, HOOK (AXILIARY)	-	1															576 577
7	SIDE GUARD INSTALLATION	1	-															578 579
7	SIDE GUARD INSTALLATION	-	1															580 581

ページ欄 上段はイラストページ、下段はリストページを示す。

In the "page" column, the upper numbers denote illustration pages, and the lower list pages.

組立名称 フック (4T) PF105-0072-02
 Assembly Name HOOK (4T)

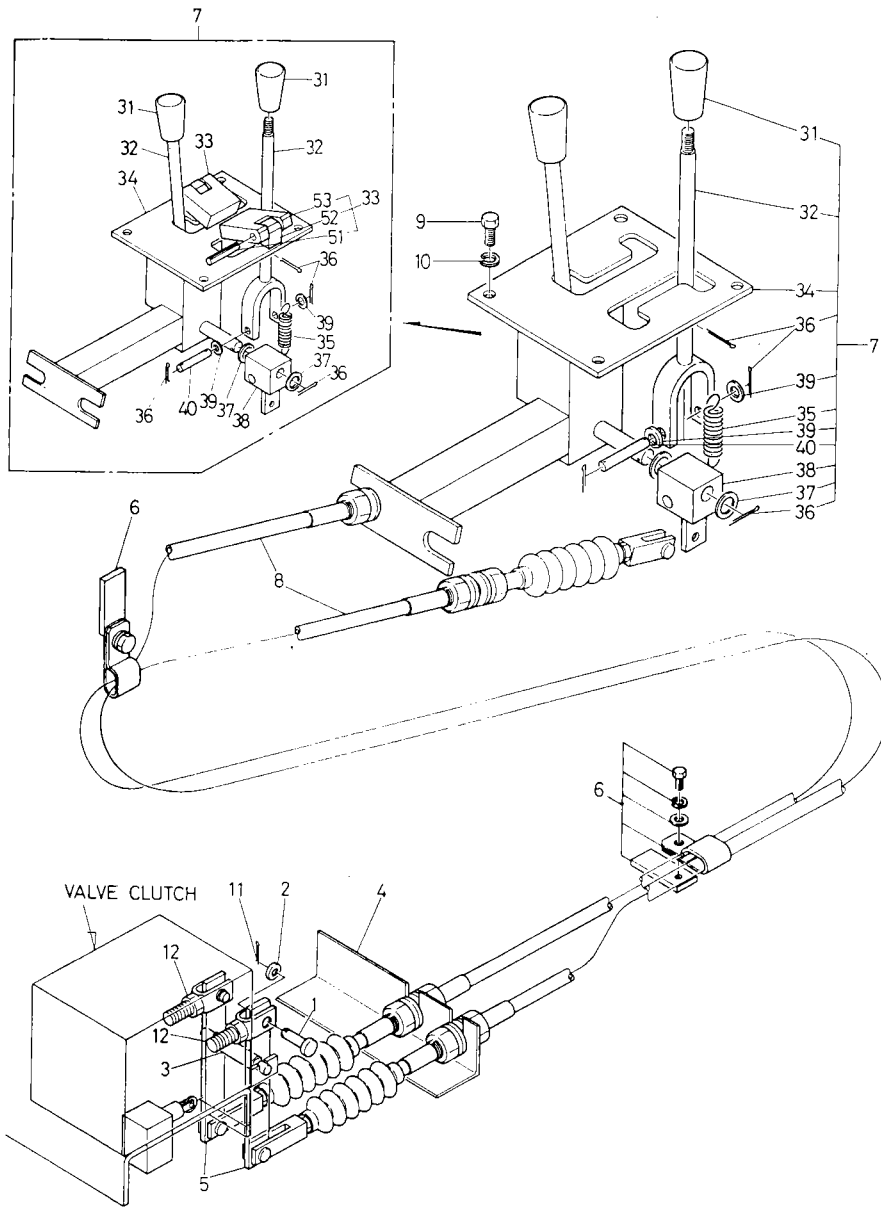


組立名称 フック (4T) FIG. PF105-0072-02
 Assembly Name HOOK (4T)

仕様番号 A < TG-350M-2-10101 > B < TG-350M-2-20101 >
 Specification No.

指示番号 Key No.	部品番号 Part No.	部品名称 Part Name	Q'ty Per Section 個数													実施号機 (変更番号)	Serial No. Modifi. No.)	ページ Page	
			A	B	C	D	E	F	G	H	I	J	K	L	M				N
2	912-250-45001	SEAL,OIL ISRD31045	1	1													(- 430356 - 2007168)	
4	805-000-51309	BEARING,BALL 51309	1	1													(- 430495 - 2023670)	
6	162-616-06000	STOPPER	1	1													(- 430495 - 2023670)	
6	349-200-30050	PLATE	1	1													(- 430495 - 2021923)	
8	901-012-10020	BOLT M10X20	1	1													(- 430495 - 2021923)	
9	903-020-41001	WASHER,SPRING 10	1	1													(- 430495 - 2021923)	
9	370-005-27160	PLATE	1	1													(- 430495 - 2021923)	
10	370-001-01930	PIN	1	1													(- 430495 - 2021923)	
10	370-001-25150	PIN	1	1													(- 430495 - 2021923)	
12	165-116-05000	PIN	1	1													(- 430495 - 2021923)	
13	903-030-70801	WASHER,PLAIN 8	2	2															
14	801-360-20015	PIN,SPLIT 2X15	2	2															
15	165-116-06000	SPRING	1	1															
16	165-116-95531	HOOK ASSY	1	1															
17	824-561-01000	NIPPLE,GREASE A=PI1/8	1	1															
50	360-900-89511	BODY ASSY,HOOK	1	1													(- 430496 - 2021923)	
60	166-116-95510	SHAFT ASSY	1	1															
70	165-116-95511	STOPPER ASSY	1	1															
80	360-900-80000	HOOK (4T)	1	1															

組立名称 オペレーション システム, クラッチ
 Assembly Name OPERATION SYSTEM, CLUTCH PF116-0004-01



組立名称 オペレーション システム, クラッチ
 Assembly Name OPERATION SYSTEM, CLUTCH FIG. PF116-0004-01

スペック番号 A < TG-350M-2-10101 > B < TG-350M-2-20101 >
 Specification No.

指示番号 Key No.	部品番号 Part No.	部品名称 Part Name	Qty Per Section 個数													実施号機 (変更番号)	Serial No. Modifi. No.)	ページ Page	
			A	B	C	D	E	F	G	H	I	J	K	L	M				N
1	141-245-29000	PIN	2	2															
2	903-030-70801	WASHER, PLAIN 8	2	2															
3	370-001-10720	PIN	1	1															
4	333-305-10180	SUPPORT	1	1															
5	333-305-10020	LEVER	2	2															
6	333-300-00030	CLAMP ASSY	2	2															
7	333-305-10110	LEVER ASSY	1	1															
8	370-017-00050	CABLE, CONTROL	2	2															
9	901-012-06012	BOLT M6X12	4	4															
10	903-020-40601	WASHER, SPRING 6	4	4															
11	801-360-20016	PIN, SPLIT 2X16	2	2															
12	323-300-00100	END	2	2															
31	191-142-05000	KNOB	2	2															
32	333-300-00050	LEVER	2	2															
33	333-305-10200	LEVER ASSY	2	2															
34	333-305-10120	SUPPORT	1	1															
35	191-193-14000	SPRING	2	2															
36	801-363-32020	PIN, SPLIT 3.2X20	8	8															
37	903-031-01201	WASHER, PLAIN 12	3	3															
38	333-300-00070	LEVER	2	2															
39	903-030-70801	WASHER, PLAIN 8	4	4															
40	370-001-01430	PIN	2	2															
51	807-201-08056	PIN, SPRING 8X56	2	2															
52	333-305-10210	SUPPORT	2	2															
53	333-305-10220	LEVER	2	2															

組立名称 Assembly Name		シリンダ・テレスコピック CYLINDER, TELESCOPING		FIG. PG105-0422-01																
スペック番号 Specification No.		A < TG-350M-2-10101 > B < TG-350M-2-20101 >																		
指示番号 Key No.	部品番号 Part No.	部品名称 Part Name	Q'ty Per Section 個数													実施号機 (変更番号 Modifi. No.)	ページ Page			
			A	B	C	D	E	F	G	H	I	J	K	L	M			N	O	
71	807-201-05025	PIN, SPRING 5X25	2	2																
72	370-016-00010	NUT	2	2																
73	916-840-14000	PACKING	4	4																
74	914-102-12500	RING, BACKUP TE-140X125X2	1	1															(- 430438 - 2014416 - 430438
74	914-102-12500	RING, BACKUP TE-140X125X2	1	1															(- 2016152
74	914-102-12501	RING, BACKUP	1	1															(430439 - (2016152 -) 430439 - (2014416 -)
74	914-102-12501	RING, BACKUP	1	1															(430439 - (2016152 -) 430439 - (2014416 -)
75	360-100-10021	PISTON	2	2																
76	910-029-10500	O,RING 18 G105	2	2																
77	360-104-50010	CYLINDER	2	2																
78	360-104-50050	ROD	2	2																
79	910-029-14500	O,RING 18 G145	2	2																
80	912-511-01250	RING, DAMPER PGR1-125	2	2																
81	360-100-10450	SUPPORT	2	2																
82	360-106-06000	COVER, ROD	1	1															(- 430438 - 2014416 - 430438
82	360-106-06000	COVER, ROD	1	1															(- 2016152 430439 - (2016152 -) 430439 - (2014416 -)
82	360-106-06001	COVER, ROD	1	1															(- 430438 - 2014416 - 430438
82	360-106-06001	COVER, ROD	1	1															(- 2016152 430439 - (2014416 -)
83	916-940-12500	PACKING	2	2																
84	916-600-12500	SEAL, DUST	1	1															(- 430438 - 2014416 - 430438
84	916-600-12500	SEAL, DUST	1	1															(- 2016152 430439 - (2016152 -) 430439 - (2014416 -)
84	916-600-12501	SEAL, DUST	1	1															(- 430438 - 2014416 - 430438
84	916-600-12501	SEAL, DUST	1	1															(- 2016152 430439 - (2014416 -)
85	360-100-10550	RETAINER	1	1															(- 430438 - 2014416 - 430438
85	360-100-10550	RETAINER	1	1															(- 2016152 430438 - (2016152 -) 430438 - (2014416 -)
86	903-020-40601	WASHER, SPRING 6	4	4															(- 430438 - 2014416 - 430438
86	903-020-40601	WASHER, SPRING 6	4	4															(- 2016152 430438 - (2016152 -) 430438 - (2014416 -)
87	901-315-06014	BOLT, HEXAGON SOCKET M6X14	4	4															(- 430438 - 2014416 - 430438
87	901-315-06014	BOLT, HEXAGON SOCKET M6X14	4	4															(- 2016152 430438 - (2016152 -) 430438 - (2014416 -)
88	***-***-***	VALVE, COUNTERBALANCE	1	1															(- 430438 - 2014416 - 430438
89	901-315-08075	BOLT, HEXAGON SOCKET M8X75	12	12															(- 2016152 430438 - (2016152 -) 430438 - (2014416 -)
90	166-160-16000	PLATE	2	2																
91	183-360-32000	PLATE	2	2																
92	160-760-04000	PLUG	1	1																
92	160-760-04000	PLUG	1	1															(- 430430 - 2018505

組立名称 Assembly Name		シリンダ・テレスコピック CYLINDER, TELESCOPING		FIG. PG105-0422-01																
スペック番号 Specification No.		A < TG-350M-2-10101 > B < TG-350M-2-20101 >																		
指示番号 Key No.	部品番号 Part No.	部品名称 Part Name	Q'ty Per Section 個数													実施号機 (変更番号 Modifi. No.)	ページ Page			
			A	B	C	D	E	F	G	H	I	J	K	L	M			N	O	
92	594-571-38000	PLUG	1	1																430431 - (2018505 -)
94	914-112-12500	RING, BACKUP TC-140X125X2	1	1															(- 430438 - 2014416 - 430438
94	914-112-12500	RING, BACKUP TC-140X125X2	1	1															(- 2016152 430439 - (2016152 -)
94	914-112-12501	RING, BACKUP	1	1															(430439 - (2016152 -) 430439 - (2014416 -)
94	914-112-12501	RING, BACKUP	1	1															(430439 - (2016152 -) 430439 - (2014416 -)
95	913-011-12500	BEARING, PLAIN TWR-125	2	2															(- 430438 - 2014416 - 430438
96	914-312-12500	RING, BACKUP TC-140X125X3	1	1															(- 430438 - 2016152 430439 - (2016152 -)
96	914-312-12500	RING, BACKUP TC-140X125X3	1	1															(430439 - (2016152 -) 430439 - (2016152 -)
96	914-312-12501	RING, BACKUP	1	1															(430439 - (2016152 -) 430439 - (2014416 -)
96	914-312-12501	RING, BACKUP	1	1															(430439 - (2016152 -) 430439 - (2014416 -)
97	913-023-14000	BEARING, PLAIN PWP-140A	4	4																
100	360-104-59510	CYLINDER ASSY	1	1																
108	***-***-***	VALVE, COUNTERBALANCE	1	1																
110	360-104-59520	CYLINDER ASSY	1	1																
121	803-060-40020	JOINT, NIPPLE	1	1																
122	332-102-11000	JOINT	1	1																
123	902-012-01000	NUT M10	8	8																
125	332-102-11100	SUPPORT	1	1																
126	366-215-20000	VALVE, CHECK	1	1																
127	803-020-10080	FITTING KCT08-020N	1	1																
128	803-030-30080	FITTING, ELBOW KLN08-020N	1	1																
129	370-024-08440	HOSE	1	1																
130	901-015-10055	BOLT M10X55	4	4																
131	903-020-41001	WASHER, SPRING 10	4	4																
132	332-102-11200	FITTING, FLANGE	1	1																
133	366-709-10000	ACCUMULATOR	1	1																
134	814-080-00081	PIPE, STEEL 8X1.2T	1	1																

CLICK HERE TO **DOWNLOAD** THE COMPLETE MANUAL

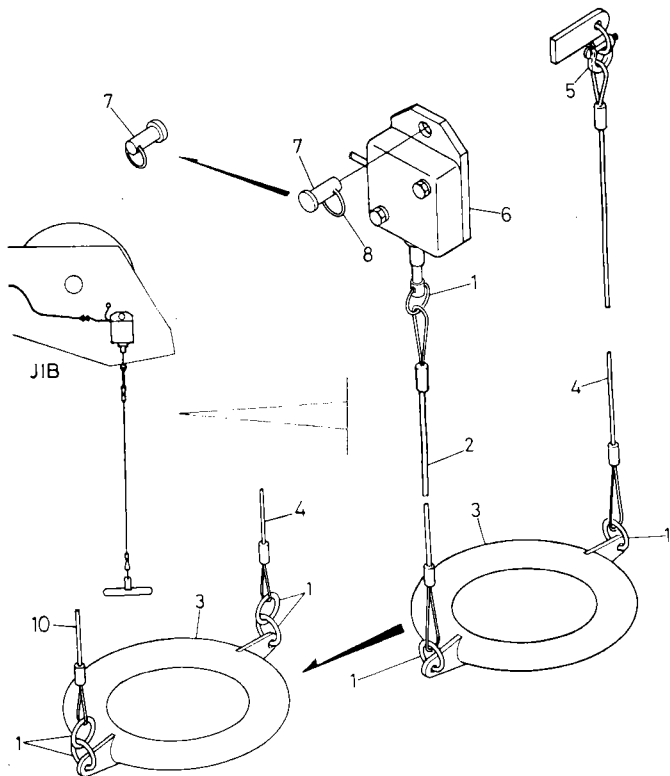
- Thank you very much for reading the preview of the manual.
- You can download the complete manual from: www.heydownloads.com by clicking the link below



- Please note: If there is no response to CLICKING the link, please download this PDF first and then click on it.

CLICK HERE TO **DOWNLOAD** THE COMPLETE MANUAL

組立名称 ディテクタ、オーバ ワインディング (ジブ)
 Assembly Name DETECTOR, OVER WINDING (JIB) PH106-0001-02

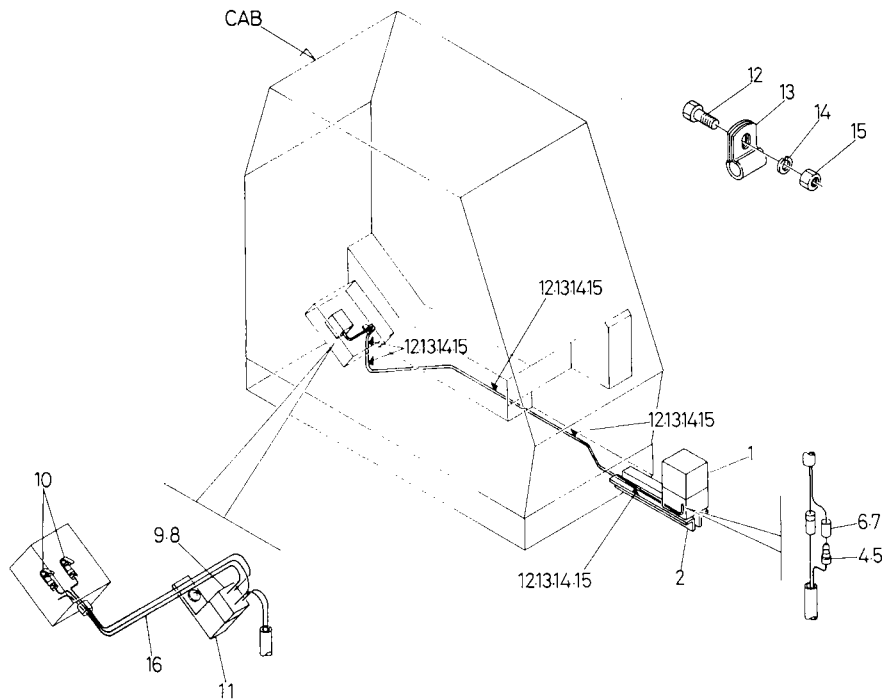


組立名称 ディテクタ、オーバ ワインディング (ジブ)
 Assembly Name DETECTOR, OVER WINDING (JIB) FIG. PH106-0001-02

スペック番号 A < TG-350H-2-10101 > B < TG-350M-2-20101 >
 Specification No.

指示番号 Key No.	部品番号 Part No.	部品名称 Part Name	Q'ty Per Section 個数													実施号機 (変更番号)	Serial No. Modifi. No.)	ページ Page	
			A	B	C	D	E	F	G	H	I	J	K	L	M				N
1	141-282-08000	RING	5	5													(- 430495 - 2022389)	
2	370-019-00350	WIRE (L=1290)	1	1												(- 430495 - 2022389)		
3	333-700-85100	WEIGHT	1	1													- 430495 - 2022389)		
4	192-183-01000	WIRE (L=1440)	1	1												(430496 - (2022389 -		
4	370-019-00820	WIRE (L=1440)	1	1)			
5	370-029-00000	SHACKLE ASSY	1	1														350	
6	***-***-*****	SWITCH, OVER WINDING DETECTOR (JIB&S/T)	1	1												(- 430382 - 2013247)		
7	370-001-07620	PIN	1	1												(430383 - (2013247 -		
7	370-001-17960	PIN	1	1)			
8	900-000-00090	RING	1	1															
10	370-019-00840	WIRE (L=1290)	1	1												(430496 - (2022389 -		

組立名称 ランプ, AML シグナル (オプション. 1ランプ) PH133-0002-00
 Assembly Name LAMP, AML SIGNAL (OPTION. 1-LAMP)

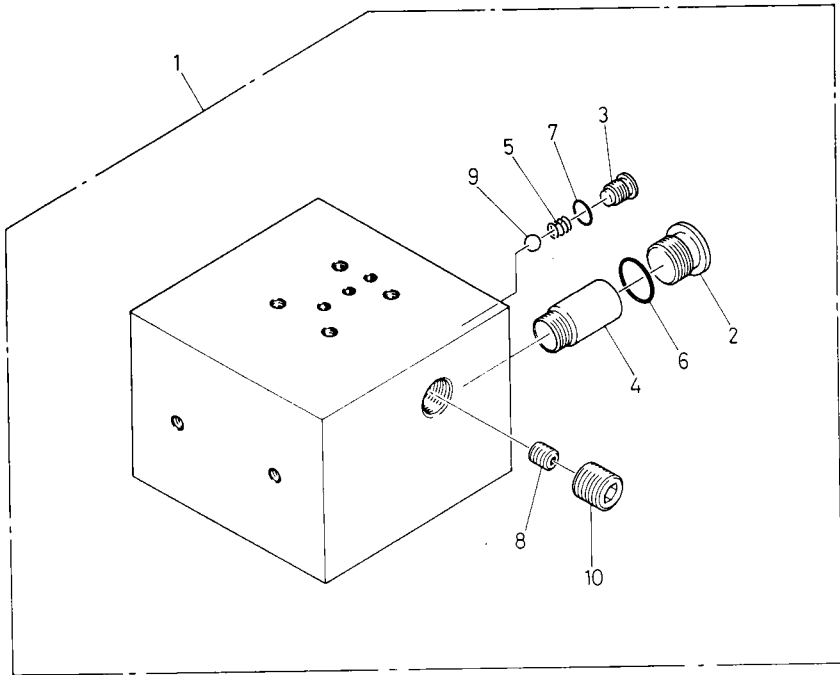


組立名称 ランプ, AML シグナル (オプション. 1ランプ) FIG. PH133-0002-00
 Assembly Name LAMP, AML SIGNAL (OPTION. 1-LAMP)

スペック番号 A < TG-350M-2-10101 > B < TG-350M-2-20101 >
 Specification No.

指示番号 Key No.	部品番号 Part No.	部品名称 Part Name	Q'ty Per Section 個数													実施号 Serial No. (変更番号 Modifi. No.)	ページ Page		
			A	B	C	D	E	F	G	H	I	J	K	L	M			N	O
1	821-000-01793	LAMP (RED)	1	1															
2	334-724-10100	SUPPORT	1	1															
4	821-000-00183	SLEEVE	2	2															
5	821-000-00191	TERMINAL	2	2															
6	821-000-00182	SLEEVE	2	2															
7	821-000-00192	TERMINAL	2	2															
8	594-815-05000	CONNECTOR	1	1															
9	821-000-00579	TERMINAL	4	4															
10	821-000-01135	TERMINAL	2	2															
11	594-815-04000	RELAY G2M-1123T	1	1															
12	901-012-06012	BOLT M6X12	5	5															
13	821-000-02004	CLAMP	5	5															
14	903-020-40601	WASHER, SPRING 6	5	5															
15	902-012-00600	NUT M6	5	5															
16	334-724-20010	HARNESS	1	1															

組立名称 バルブ, チェック
 Assembly Name VALVE, CHECK
 PI114-0180-01



組立名称 ハルブ, チェック
 Assembly Name VALVE, CHECK
 FIG. PI114-0180-01

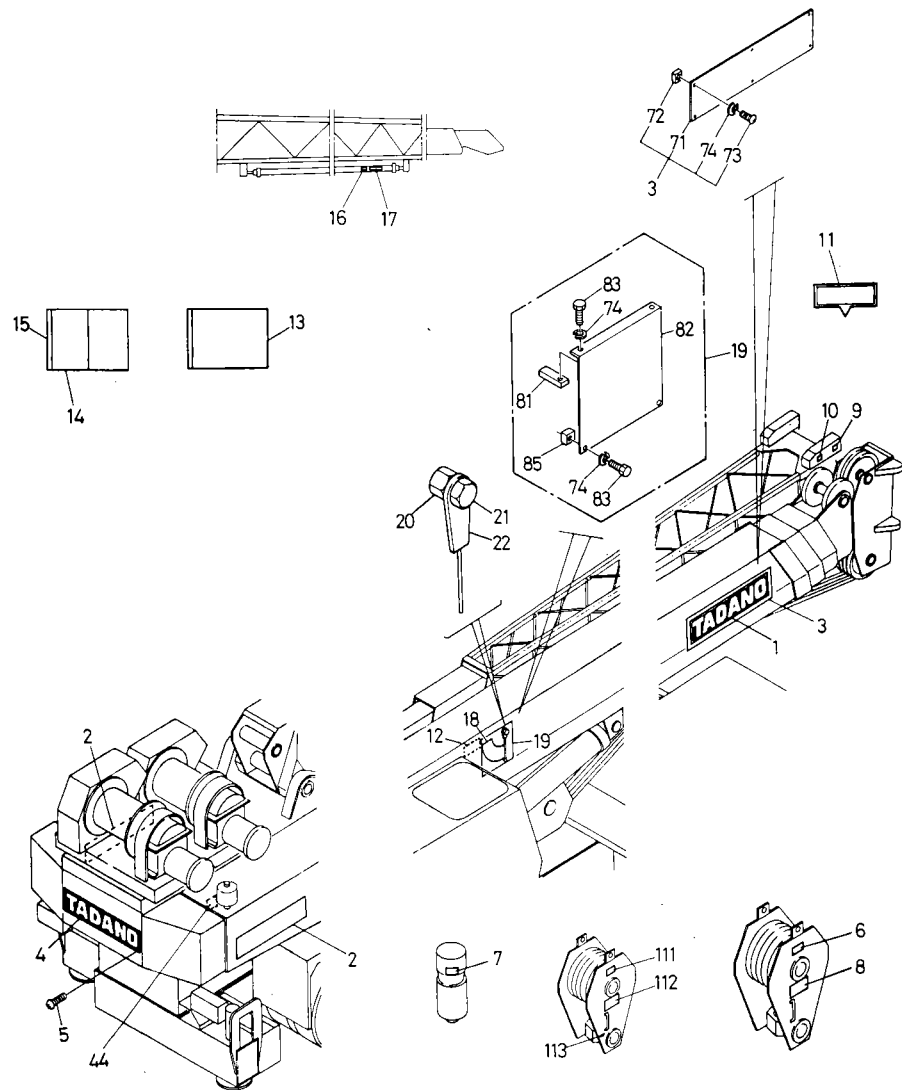
スペック番号 A < TG-350M-2-10101 > B < TG-350M-2-20101 >
 Specification No.

指示番号 Key No.	部品番号 Part No.	部品名称 Part Name	Qty Per Section 個数													実施号機 Serial No. (変更番号 Modifi. No.)	ページ Page			
			A	B	C	D	E	F	G	H	I	J	K	L	M			N	O	
1	366-200-80000	VALVE, CHECK	1	1																
2	366-200-25020	PLUG	1	1																
3	366-200-25030	PLUG	1	1																
4	366-200-25040	FILTER	1	1																
5	366-200-25050	SPRING	1	1																
6	910-028-01400	O,RING 1B P14	1	1																
7	910-028-00800	O,RING 1B P8	1	1																
8	366-200-25060	PLUG PT1/16	5	5																
9	805-600-58000	BALL, STEEL 9/32	1	1																
10	366-200-85010	PLUG PT1/4	1	1																

組立名称
Assembly Name

プレート、インディケーション (アッパー)
PLATE, INDICATION (UPPER)

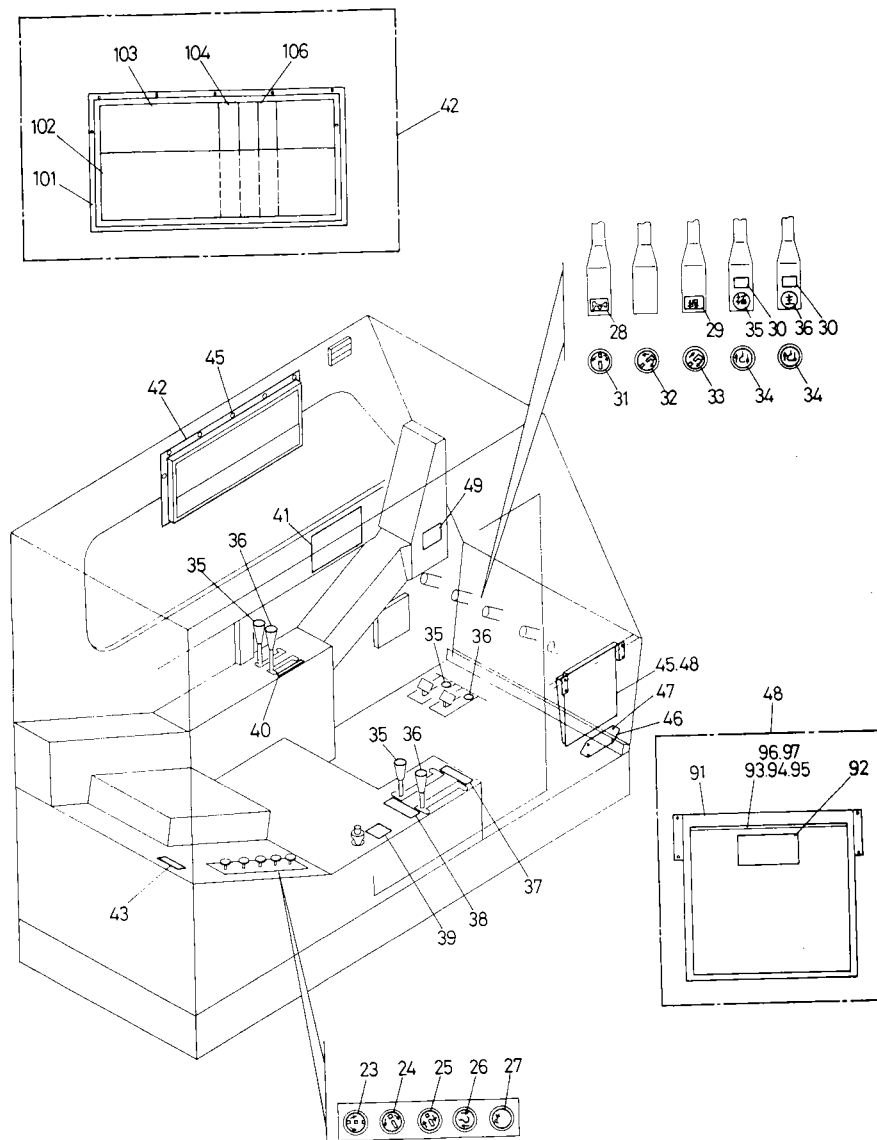
PO101-1141-01



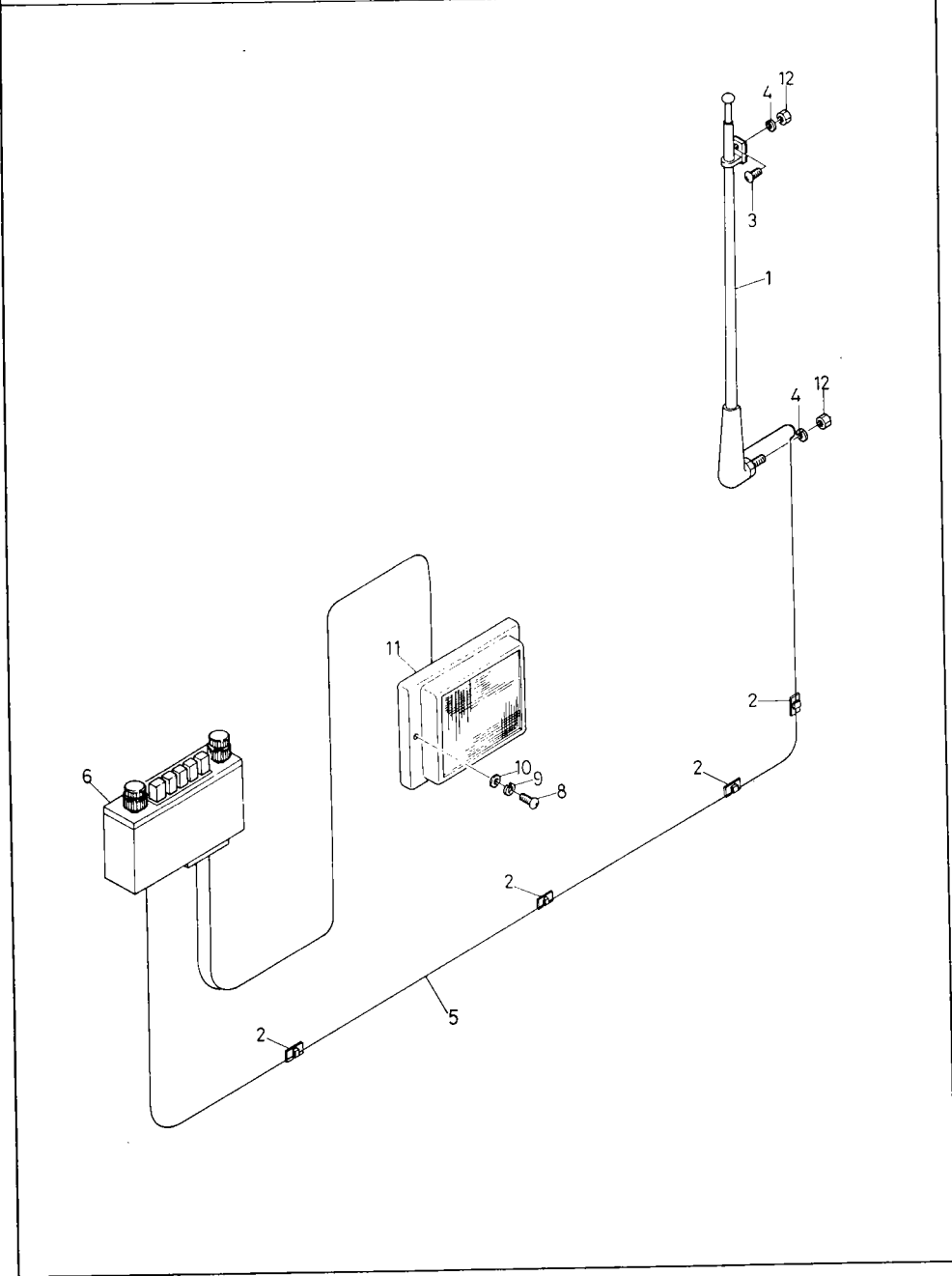
組立名称
Assembly Name

プレート、インディケーション (アッパー)
PLATE, INDICATION (UPPER)

PO101-1141-01



組立名称 ラジオ インスタレーション
 Assembly Name RADIO INSTALLATION PY135-0040-00



組立名称 ラジオ インスタレーション
 Assembly Name RADIO INSTALLATION FIG. PY135-0040-00

スペック番号 A < TG-350M-2-10101 > B < TG-350M-2-20101 >
 Specification No.

指示番号 Key No.	部品番号 Part No.	部品名称 Part Name	Q'ty Per Section 個数														実施号機 Serial No. (実更番号 Modifi. No.)	ページ Page	
			A	B	C	D	E	F	G	H	I	J	K	L	M	N			O
1	190-294-00030	ANTENNA	1	1															
2	824-000-00024	CLAMP	4	4															
3	801-753-05016	SCREW, MACHINE M5X16	1	1															
4	903-020-40501	WASHER, SPRING 5	2	2															
5	192-910-00010	CABLE	1	1															
6	190-294-00010	RADIO	1	1															
7	334-715-70010	HARNESS	1	1															
8	801-723-04020	SCREW, MACHINE M4X20	2	2															
9	903-020-40401	WASHER, SPRING 4	2	2															
10	903-030-70401	WASHER, PLAIN 4	2	2															
11	344-700-21000	SPEAKER	1	1															
12	902-012-00500	NUT M5	2	2															

59

変更番号 Modifi. No.	実施号機 Serial No.	組立名称 Assembly Name	ページ Page	旧部品 Old Parts ← 新部品 New Parts					
				旧部品 Old Parts		新部品 New Parts			
				指示番号 Key No.	部品番号 Part No.	個数 Q'ty	指示番号 Key No.	部品番号 Part No.	個数 Q'ty
2019950	430465-	シリンダ、エレベータ CYLINDER, ELEVATING	196	1	360-204-81000	1	1	360-205-02000	1
2019951	430465-	シリンダ、エレベータ CYLINDER, ELEVATING	200	1	360-204-81000	1	1	360-205-12000	1
2019964	430465-	エレベータシステム ELEVATING SYSTEM	22	4	186-151-07000	1	4	162-651-53000	1
		177 昇降機 HYDRAURIC DEVICES	36	26	186-151-07000	1	26	162-651-53000	1
2020299	430495-	177 ハイ圧シリンダ HYDRAULIC PRESSURE GENERATING SYSTEM	12	11	366-311-70000	1	11	366-320-80000	1
		パイピング、上向き PIPING, UPPER RETURN	92	54	366-311-70000	1	54	366-320-80000	1
2020305	430452-	オペレーションシステム、コントロール OPERATION SYSTEM, CONTROL VALVE	494	108	333-200-01040	2	108	333-200-01040	3
2020312	430494-	パイピング、フロントジャック PIPING, FRONT JACK	160	22	370-007-05430	1	22	370-007-07220	1
2020313	430494-	アウトリガシステム OUTRIGGER SYSTEM	16	9	360-308-10000	1	9	360-310-30000	1
		フロントジャックインストール FRONT JACK INSTALLATION	162	1	360-308-10000	1	1	360-310-30000	1
2020316	430494-	アウトリガシステム OUTRIGGER SYSTEM	16	9	360-308-10000	1	9	360-310-30000	1
		フロントジャックインストール FRONT JACK INSTALLATION	164	1	360-308-10000	1	1	360-310-30000	1
2020496	430461-	ワイヤ、オーバー DETECTOR, OVER WINDING (BOOM)	346	10	141-282-08000	1	10	141-282-08000	2
				11	165-182-03001	1	11	164-182-52000	1
				12	333-700-00100	1	12	333-700-10100	1
2020678	430494-	ワイヤシステム WINCH SYSTEM	24	23	360-603-70000	2	23	360-603-70001	2
				17	902-027-02400	2	17	902-027-02400	3
		バンド、ワイヤブレーキ BAND, WINCH BRAKE	244	22	360-603-70000	1	22	360-603-70001	1
				24	902-027-02000	2	24	902-037-02400	1

変更番号 Modifi. No.	実施号機 Serial No.	組立名称 Assembly Name	ページ Page	旧部品 Old Parts ← 新部品 New Parts					
				旧部品 Old Parts		新部品 New Parts			
				指示番号 Key No.	部品番号 Part No.	個数 Q'ty	指示番号 Key No.	部品番号 Part No.	個数 Q'ty
		177 昇降機 HYDRAURIC DEVICES	36	6	360-603-70000	2	6	360-603-70001	2
2020718	430482-	電気部品、キャブ ELECTRICAL PARTS, CAB	526	41	334-309-01311	1	41	334-313-81310	1
2020880	430461-	ワイヤシステム WINCH SYSTEM	24	26	366-202-10000	1	26	366-200-10000	1
		パイピング、ワイヤ PIPING, WINCH	252	7	803-030-30080	2	7	803-030-30080	4
				8	803-020-10100	15	10	803-030-30100	1
				10	803-030-30100	2	20	901-012-10020	3
				27	901-012-08020	6	27	901-012-08020	4
				29	903-020-40801	10	28	903-020-41001	3
				33	366-202-10000	1	33	366-200-10000	1
				73	333-415-84190	1	62	814-080-00081	2
				93	370-003-00710	3	63	814-080-00081	3
				101	901-012-10018	4	73	333-426-11200	1
				102	903-020-41001	4	101	901-012-10018	4
				103	333-400-10050	2	102	903-020-41001	4
							103	333-400-10050	2
		177 昇降機 HYDRAURIC DEVICES	36	15	366-202-10000	1	15	366-200-10000	1
2021060	430463-	重量、カウンターバランス WEIGHT, COUNTERBALANCE	488	1	532-804-90101	1	1	532-804-91000	1
2021239	430461-	パイピング、デリバリー PIPING, DELIVERY	80	9	370-008-02530	1	9	370-008-03350	1
				11	370-024-15070	1	28	803-260-10140	2
				18	370-024-15080	1	29	804-304-50750	1
				28	803-200-10080	2	38	814-080-00241	2
				29	804-304-50650	1	45	370-007-04470	2
				38	814-080-00160	2	50	370-024-15090	1
				45	370-007-02220	2	51	370-024-09110	1
				46	370-007-06540	1	52	370-007-06500	1
2021246	430465-	パイピング、デリバリー PIPING, DELIVERY	76	4	803-200-10080	2	4	803-200-10140	2
				29	336-414-03040	2	31	370-007-05010	1
				31	194-153-61000	1	40	370-007-04470	1
				40	370-007-02220	1	43	814-080-00241	2
				42	370-024-15070	1	44	370-008-03330	1
				43	814-080-00160	2	47	804-304-50750	1
				44	370-008-02180	1	48	370-007-06530	2
				46	370-024-15080	1	49	370-024-15090	1
				47	804-304-50650	1	50	370-024-09110	1
				48	370-007-06320	2			
2021295	430465-	安全装置 SAFETY DEVICES	32	11	366-402-30000	1	11	366-400-10000	1
						13	366-200-20000	1	
		パイピング、ベント PIPING, VENT	358	8	366-402-30000	1	8	366-400-10000	1
				10	901-022-05020	2	10	901-022-05018	2
							20	366-200-20000	1
		177 昇降機 HYDRAURIC DEVICES	36	10	366-402-30000	1	10	366-400-10000	1
							19	366-200-20000	1

021

INDEX - 5

部 品 番 号 Part No.	頁 Page	指示番号 Key No.	部 品 番 号 Part No.	頁 Page	指示番号 Key No.	部 品 番 号 Part No.	頁 Page	指示番号 Key No.
323-700-02170	351	1	332-000-00210	284	242	332-000-09511	284	206
323-700-05200	349	14		286	342		295	206
	351	14		293	112	332-000-09521	284	203
323-700-05210	349	15		294	132		295	203
	351	15		296	242	332-000-09531	284	231
323-700-05220	349	17		297	342		295	231
	351	17	332-000-00220	282	113	332-002-12720	281	67
323-700-08060	349	50		283	133		292	67
323-700-09510	349	30		284	243	332-002-40060	282	111
	351	30		286	343		282	131
323-700-09511	349	30		293	113		284	241
	351	30		294	133		286	341
323-700-30000	363	1		296	243		293	111
326				297	343		294	131
326-300-10070	108	64	332-000-00230	280	29		296	241
327				291	29		297	341
327-000-07000	141	1	332-000-00320	281	59	332-002-40070	282	121
327-000-07100	141	31		292	59		294	121
327-000-07200	141	33	332-000-00330	281	60	332-002-40150	282	122
330				292	60		294	122
330-300-20030	187	22	332-000-00380	281	77	332-002-40160	282	123
332				293	77		294	123
332-000-00060	280	25	332-000-00390	281	78	332-002-40510	283	142
	291	25		293	78		294	142
332-000-00080	280	33	332-000-00401	280	45	332-002-40520	283	143
	291	33		292	45		294	143
332-000-00100	283	183	332-000-00430	284	233	332-002-40620	284	272
	295	183		295	233		296	272
332-000-00110	284	189	332-000-00440	284	234	332-002-40630	284	273
	295	189		295	234		296	273
332-000-00140	284	201	332-000-00490	280	34	332-002-40800	283	141
	295	201		291	34		294	141
332-000-00150	284	202	332-000-00500	282	86	332-002-40810	284	271
	295	202		293	86		296	271
332-000-00160	284	207	332-000-00510	282	87	332-002-40820	283	149
	295	207		293	87		294	149
332-000-00210	282	112	332-000-00760	280	22	332-002-40830	294	150
	283	132		291	22	332-002-40850	285	279

INDEX - 6

部 品 番 号 Part No.	頁 Page	指示番号 Key No.	部 品 番 号 Part No.	頁 Page	指示番号 Key No.	部 品 番 号 Part No.	頁 Page	指示番号 Key No.
332-002-40850	296	279	332-002-72001	291	2	332-200-00090	301	23
332-002-40860	285	280	332-002-73000	291	3		309	23
	296	280	332-002-73001	280	3	332-200-00100	301	22
332-002-40870	282	97		291	3		309	22
	293	97	332-002-74250	286	351	332-200-00110	301	27
332-002-40880	282	96		297	351		309	27
	293	96	332-003-00300	282	95	332-200-00120	301	28
332-002-40960	282	93		293	95		309	28
	293	93	332-003-64000	291	4	332-200-00130	301	29
332-002-46500	282	102	332-003-64001	280	4		309	29
	293	102		291	4	332-200-00170	310	42
332-002-61560	287	454	332-005-60010	282	90	332-200-00220	302	55
	298	454	332-005-60020	287	501		310	55
332-002-70030	280	36	332-005-61000	280	1	332-200-00260	301	21
	291	36	332-100-00400	317	20		309	21
332-002-70110	281	49		323	20	332-200-00270	302	57
	292	49	332-100-00410	317	24		310	64
332-002-70120	281	50		323	24	332-200-00310	591	1
	292	50	332-102-10011	323	12	332-200-00430	304	250
332-002-70160	281	52	332-102-10151	323	16		312	250
	292	52	332-102-10300	323	36	332-200-02180	302	60
332-002-70170	281	53	332-102-11000	317	52		310	58
	292	53		325	122	332-200-02220	304	232
332-002-70200	281	55	332-102-11100	325	125		312	232
	292	55	332-102-11200	325	132	332-200-33710	302	64
332-002-70250	280	40	332-102-11550	317	36		310	63
	292	40	332-102-11610	318	55	332-202-20120	303	111
332-002-70300	281	47	332-102-11620	318	64		311	111
	292	47	332-103-40100	317	12	332-202-24200	302	36
332-002-70350	281	69	332-103-40200	317	16		310	36
	292	69	332-200-00050	301	5	332-202-24210	303	121
332-002-70400	280	39		309	5		311	121
	292	39	332-200-00060	301	6	332-202-24550	302	54
332-002-70410	283	153		309	6		310	54
	294	153	332-200-00070	301	15		487	15
332-002-71000	291	1		309	15	332-202-24620	311	148
332-002-72000	291	2	332-200-00080	301	18	332-202-24630	311	149
332-002-72001	280	2		309	18	332-202-24800	302	37

INDEX - 25

部 品 番 号 Part No.	頁 Page	指示番号 Key No.	部 品 番 号 Part No.	頁 Page	指示番号 Key No.	部 品 番 号 Part No.	頁 Page	指示番号 Key No.
366-601-95100	372	45	366-704-55060	327	6			
366-603-50000	277	20	366-704-55070	327	7	370		
	372	50	366-704-55080	327	11	370-001-00330	133	23
366-609-20000	616	2	366-704-55090	327	15	370-001-00350	317	11
366-609-25010	617	40	366-704-55100	327	16		323	11
366-700-00005	255	39	366-704-55110	327	20	370-001-00360	317	27
	453	10	366-704-58010	327	50		323	27
366-700-05000	453	1		329	1	370-001-00400	301	12
366-700-05010	453	2	366-707-50000	69	9		309	12
366-700-05020	453	3	366-707-50010	69	25	370-001-00420	301	19
366-700-05030	453	4	366-709-10000	318	63		309	19
366-700-05040	453	5		325	133	370-001-00430	301	24
366-700-10000	105	19	366-712-40000	273	1		309	24
	455	1		277	11	370-001-00450	301	32
366-700-15030	455	10	366-808-30000	256	82		309	32
366-700-20001	107	1		457	1	370-001-00490	591	5
	111	1	366-900-05010	621	1	370-001-00540	301	16
366-700-30000	71	9	366-900-05020	621	5		309	16
	447	50	366-900-05031	621	6	370-001-00570	302	40
366-700-30010	447	1	366-900-05040	621	7		310	40
366-700-35010	447	3	366-900-05050	621	13	370-001-00610	281	81
366-700-35020	447	7	366-900-05061	621	14		293	81
366-700-35050	447	30	366-900-61000	616	1	370-001-00630	281	73
366-700-35060	447	5	366-900-61001	616	1		292	73
366-700-35070	447	14	366-900-62000	617	54	370-001-00690	291	12
366-700-40000	94	56	366-900-65010	616	11	370-001-00720	280	20
	98	56	366-900-65020	616	12		291	20
	102	56	366-900-65030	616	13	370-001-00780	280	38
	449	4	366-900-65040	616	14		292	38
366-700-40010	449	1		619	3	370-001-00790	507	28
366-700-45010	449	2	366-900-65050	616	15	370-001-00800	283	185
366-700-45020	449	3	366-900-65051	616	15		295	185
366-704-50000	327	30	366-900-65060	616	21	370-001-00810	280	28
366-704-55010	327	1	366-900-81000	616	1		291	28
366-704-55020	327	2		619	10	370-001-00820	281	62
366-704-55030	327	3	366-900-82000	617	51		292	62
366-704-55040	327	4	366-900-82100	617	52	370-001-00880	557	6
366-704-55050	327	5					558	6

INDEX - 26

部 品 番 号 Part No.	頁 Page	指示番号 Key No.	部 品 番 号 Part No.	頁 Page	指示番号 Key No.	部 品 番 号 Part No.	頁 Page	指示番号 Key No.
370-001-00920	280	21	370-001-01930	229	10	370-001-12000	310	38
	291	21	370-001-04270	297	339	370-001-12870	305	264
370-001-00980	317	8	370-001-05000	233	10		313	264
	323	8	370-001-05610	141	17	370-001-17800	239	3
370-001-01000	497	54	370-001-05730	247	18	370-001-17960	345	7
	503	54	370-001-06500	233	17	370-001-18560	283	151
370-001-01040	497	124	370-001-07490	282	82		294	151
	504	124		293	82	370-001-19330	593	10
370-001-01050	496	4	370-001-07620	345	7	370-001-19960	222	42
	502	4	370-001-07750	305	258	370-001-20950	239	3
370-001-01060	498	212		312	258	370-001-21370	286	401
	504	212	370-001-07780	302	45		298	401
370-001-01070	497	105		310	45	370-001-21630	286	339
	503	105	370-001-08060	329	24		297	339
370-001-01130	280	26	370-001-08440	497	111	370-001-21650	593	3
	291	26		503	113	370-001-22200	305	275
370-001-01290	285	303	370-001-08470	591	5		313	275
	296	303		593	1	370-001-22780	489	43
370-001-01310	285	306	370-001-08880	291	12	370-001-22850	489	8
	296	306	370-001-09120	285	306	370-001-23540	305	258
370-001-01370	247	9		296	306		312	258
370-001-01430	247	38	370-001-09710	305	275	370-001-25150	227	10
	249	40		313	275		229	10
	251	40	370-001-09740	305	277	370-001-38240	593	9
370-001-01470	511	32		313	277	370-002-00010	301	25
	515	53	370-001-09750	304	253		309	25
370-001-01480	511	27		312	253		310	65
370-001-01550	245	8	370-001-10210	497	73	370-002-00040	301	17
370-001-01560	277	24		503	74		309	17
370-001-01580	302	52	370-001-10460	133	14	370-002-00540	302	49
	310	52	370-001-10470	461	2		310	49
370-001-01590	245	9	370-001-10480	461	3		591	10
370-001-01600	591	7	370-001-10590	302	41		593	2
370-001-01620	242	86		310	41	370-002-01090	286	404
370-001-01630	241	83	370-001-10720	249	3		298	404
370-001-01640	241	76		251	3	370-002-01100	305	276
370-001-01670	241	80	370-001-11290	491	18		313	276
370-001-01730	491	16	370-001-11610	487	4		593	8

INDEX - 45

部品番号 Part No.	頁 Page	指示番号 Key No.	部品番号 Part No.	頁 Page	指示番号 Key No.	部品番号 Part No.	頁 Page	指示番号 Key No.
901-012-06014	263	88	901-012-08016	312	192	901-012-10012	281	65
	355	5		463	20		292	65
	463	7		465	20		491	21
	465	7		465	40	901-012-10014	133	4
901-012-06016	171	14		617	50		141	5
	173	14	901-012-08018	239	1		285	301
	304	182	901-012-08020	133	25		296	301
	312	182		255	27	901-012-10016	69	6
	347	6		355	16		71	6
	591	44		496	1		221	2
	593	44		502	1		239	1
	595	3		508	41		241	78
	599	3		617	24		283	157
901-012-06025	616	6	901-012-08025	502	1		294	157
901-012-08010	171	14	901-012-08028	371	10		301	10
	173	14	901-012-08030	287	412		309	10
	303	94		298	412		329	33
	311	94		347	24		481	14
901-012-08012	241	20		508	42		483	13
	281	63		595	9		484	84
	292	63		599	9		496	15
	303	94	901-012-08035	141	12		496	52
	311	94	901-012-08040	349	19		502	15
	329	25		351	19		503	52
	481	19	901-012-08045	349	19		511	2
	484	86		351	19		546	21
	491	30	901-012-08050	189	28		579	3
	524	73		193	28		579	13
	547	83	901-012-08055	357	15		581	1
901-012-08014	141	25		359	18		581	21
	187	5	901-012-08060	496	22	901-012-10018	257	101
	241	75		502	22		263	104
	511	28	901-012-08065	496	22	901-012-10020	98	61
901-012-08016	105	22		502	22		190	36
	187	23	901-012-08075	198	62		193	36
	255	31		205	39		221	26
	261	31		257	88		225	14
	304	192	901-012-10012	222	43		229	8

INDEX - 46

部品番号 Part No.	頁 Page	指示番号 Key No.	部品番号 Part No.	頁 Page	指示番号 Key No.	部品番号 Part No.	頁 Page	指示番号 Key No.
901-012-10020	231	14	901-012-12020	282	117	901-015-08050	475	17
	233	14		282	127	901-015-08060	318	60
	254	20		283	137	901-015-10020	281	72
	261	27		284	236		292	72
	481	54		284	247		304	254
	483	54		286	347		312	254
	616	17		292	46	901-015-10030	77	10
	617	55		293	117		81	2
	619	4		294	127		94	59
901-012-10022	137	5		294	137		98	59
	167	21		296	236		102	59
	169	21		296	247		189	26
	483	23		297	347		193	26
	489	45		487	9		256	54
901-012-10025	59	10	901-012-12022	483	36		262	54
	71	8	901-012-12025	247	7		335	19
	73	9	901-012-12030	283	147		339	19
	75	9		285	277	901-015-10040	77	16
	571	7		294	147		81	14
901-012-10030	329	8		296	277	901-015-10055	133	13
	335	16	901-012-12032	73	3		163	10
	339	16		75	3		165	4
	515	50	901-012-12035	447	18		325	130
901-012-10035	167	23	901-012-12140	94	60	901-015-12018	283	187
	169	23		98	60		295	187
	483	24		102	60	901-015-12020	245	13
	511	37	901-012-14020	583	11		284	190
901-012-10040	137	3	901-012-14050	583	5		295	190
	167	19		585	1	901-015-12022	301	30
	169	19	901-012-14060	583	8		309	30
901-012-10045	107	16	901-012-16045	180	49	901-015-12025	282	91
	111	16	901-012-16055	180	50		282	115
	483	16	901-012-30040	461	13		282	125
901-012-10085	621	17	901-015-08015	467	8		283	135
901-012-12016	487	14		475	8		284	208
901-012-12020	241	9	901-015-08020	181	83		284	245
	277	25	901-015-08028	629	5		286	345
	280	46	901-015-08050	467	17		293	91

CLICK HERE TO **DOWNLOAD** THE COMPLETE MANUAL

- Thank you very much for reading the preview of the manual.
- You can download the complete manual from: www.heydownloads.com by clicking the link below



- Please note: If there is no response to CLICKING the link, please download this PDF first and then click on it.

CLICK HERE TO **DOWNLOAD** THE COMPLETE MANUAL