
БЕЛАРУС

1021.3

1021.3-0000010 КДС

КАТАЛОГ ДЕТАЛЕЙ И СБОРОЧНЫХ ЕДИНИЦ

CLICK HERE TO **DOWNLOAD** THE COMPLETE MANUAL

- Thank you very much for reading the preview of the manual.
- You can download the complete manual from: www.heydownloads.com by clicking the link below



- Please note: If there is no response to CLICKING the link, please download this PDF first and then click on it.

CLICK HERE TO **DOWNLOAD** THE COMPLETE MANUAL

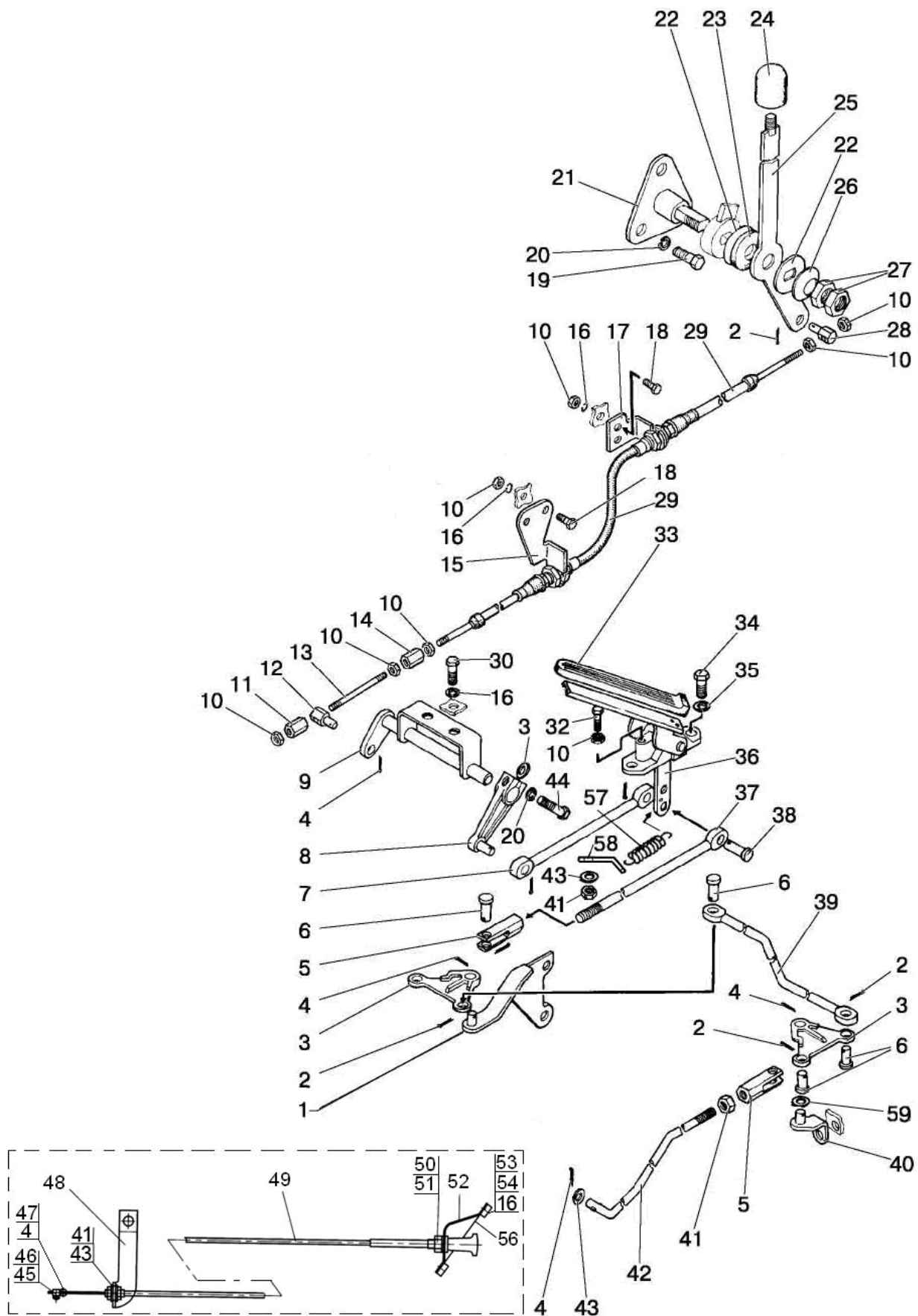


Рис. 11.2. Управление подачей топлива

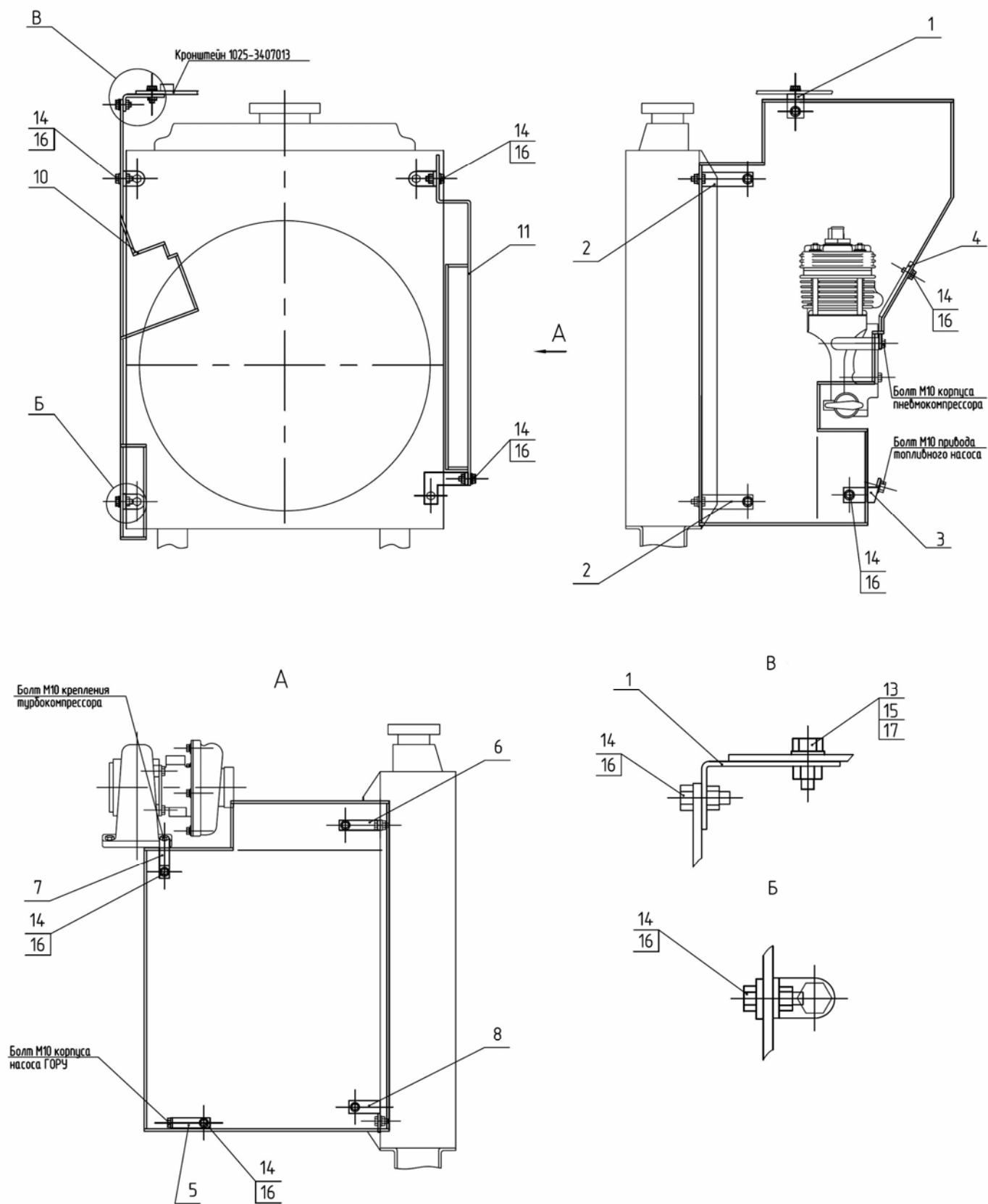


Рис. 13.2. Ограждение вентилятора

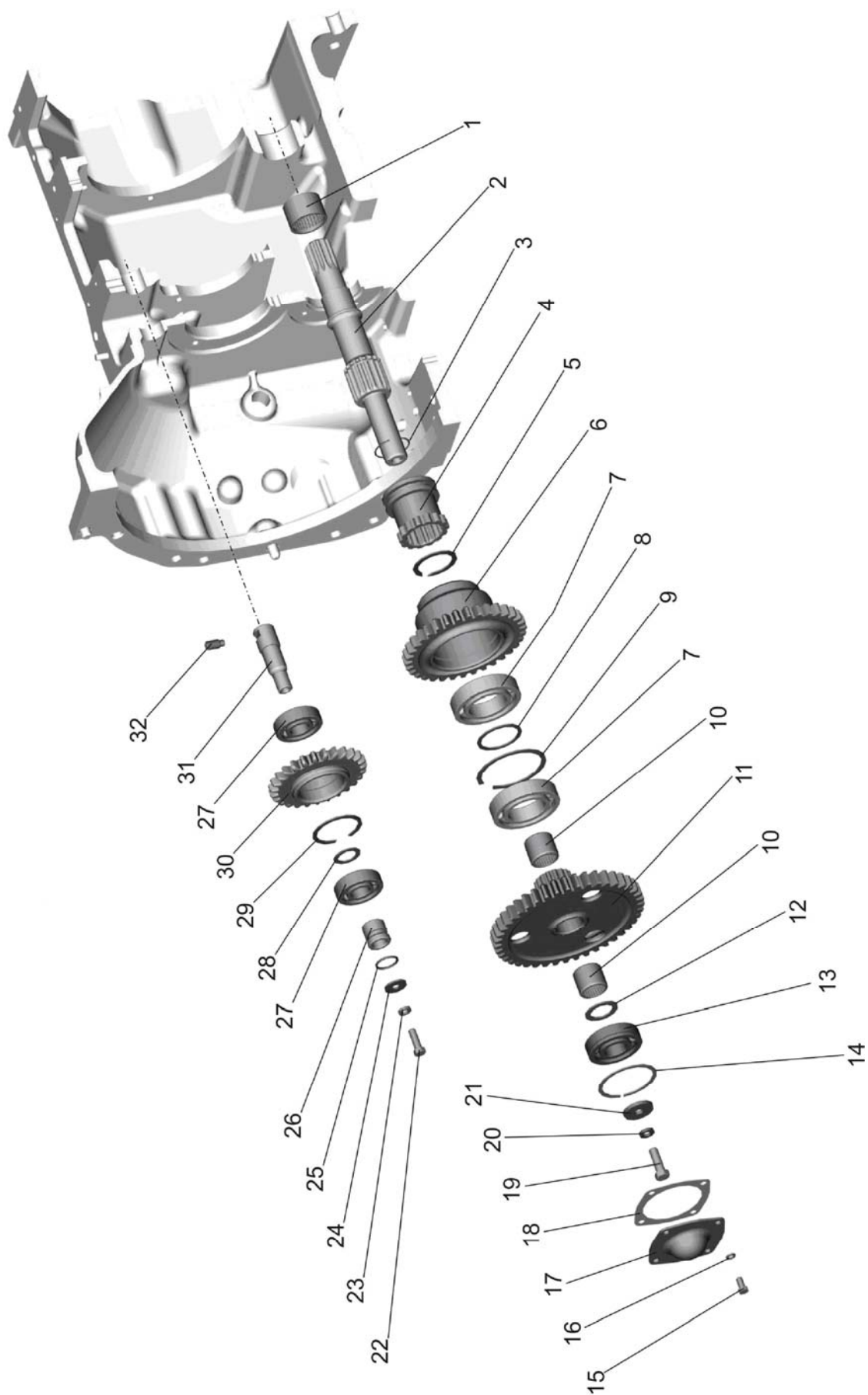


Рис. 16.4. Корпус сцепления (привод ВОМ, привод насоса гидросистемы навески)

Таблица комплектации тракторов КП

Обозначение КП	Маркировка КП	Номера рисунков	Описание исполнения КП
1021-1700010-05	1005	17.3, 17.4, 17.5, 17.6, 17.7, 17.8, 17.10	- синхро-КП; - синхро-мультипликатор; - с приводом ПВМ; - с приводом ГХУ; - правое 2-х рычажное управление
74-1700010-05	7405	17.3, 17.4, 17.5, 17.6, 17.7, 17.8, 17.9	- синхро-КП; - синхро-мультипликатор; - с приводом ПВМ; - с приводом ГХУ; - правое однорычажное управление

Вариант комплектации трактора по КП однозначно определяется маркировкой исполнения КП, которая наносится ударным способом слева по ходу движения трактора на пластике в левом верхнем углу окна корпуса КП

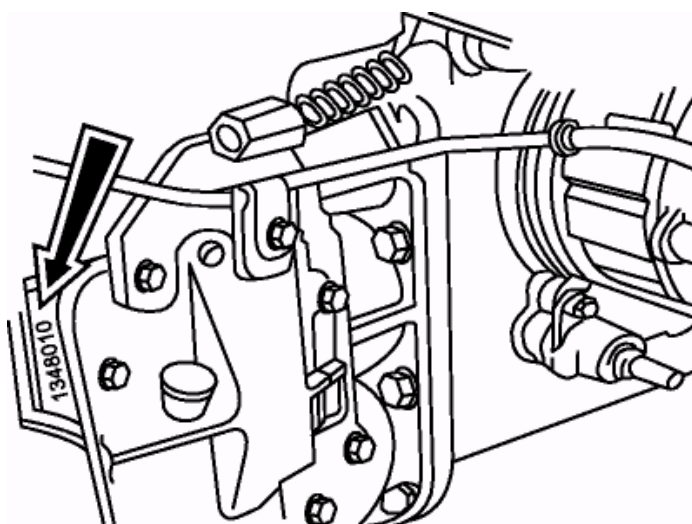


Рисунок - Маркировка исполнения КП

Группа 17. Коробка передач
Подгруппа 1701. Вал промежуточный. Вал внутренний

№ рис	№ поз.	Обозначение	Кол-во	Наименование
17.7		74-1701070	1	Шестерня (7-10)
		50-1701190-А	1	Шестерня (15-20)
	1	50-1701181	1	Гайка
	2		1	Подшипник 60210АУШ1 ГОСТ 7242-81
	3	50-1701184	1	Гнездо подшипника
	4	50-1701218	1	Шестерня
	5	50-1701216	1	Шестерня
	6	70-1701182-Б-01	1	Вал промежуточный
	7	74-1701055-Б	1	Втулка
	8	74-1701057-Б	1	Втулка
	9		1	Подшипник 3КК72х82х45Е ТУ РБ 00234873.003-99
	10	74-1701056-Б	1	Шестерня
	11	50-1701183	1	Шайба
	12	50-1701187	1	Упор
	13	70-1701196	1	Шестерня
	14	50-1701185	1	Вал внутренний
	15		1	Кольцо 2С75 ГОСТ 13940-86
	16	50-1701401	1	Крыльчатка
	17		2	Кольцо 2С115 ГОСТ 13941-86
	18		2	Подшипник 6-12115ЕМУШ1 ГОСТ 8328-75
	19	50-1701198-А	1	Шестерня
	20	50-1701195	1	Стакан
	21		4	Шайба 12 ОТ ОСТ 37.001.115-75
	22		4	Болт М12-6g х35.88.35.019 ГОСТ 7796-70
	23		1	Кольцо 2С80 ГОСТ 13941-86
	24		1	Подшипник 307А ГОСТ 8338-75
	25	50-1701188	1	Втулка
	26		1	Штифт пружинный А.8х45.65Г ГОСТ 14229-93
	27	70-1701186	1	Гнездо переднее
	28		3	Шайба 10 ОТ ОСТ 37.001.115-75
29		3	Болт М10-6g х35.88.35.019 ГОСТ 7796-70	
30		1	Кольцо 2С60 ГОСТ 13940-86	

Группа 18. Раздаточная коробка
Подгруппа 1802. Управление раздаточной коробкой
(для двухрычажной КПП)

№ рис	№ поз.	Обозначение	Кол-во	Наименование
18.2	1		1	Палец 8x30 ОСТ 37.001.163-75
	2		2	Шплинт 3,2x18.019 ГОСТ 397-79
	3	952-1802012-01	1	Вилка
	4		1	Гайка М10-6Н.6.019 ГОСТ 5915-70
	5	1021-1802012	1	Тяга
	6	50-1702148-А	1	Пружина
	7	80-1704037	1	Фиксатор
	8		1	Шайба 12 ОТ ОСТ 37.001.115-75
	9	822-1802011	1	Ось
	10	1021-1802015	1	Рычаг
	11	A13.11.000	1	Рукоятка
	12	50-4607082-А	1	Втулка
	13		1	Шайба С 8.01.019 ГОСТ 6958-78
	14		1	Шайба 8Т ОСТ 37.001.115-75
	15		1	Гайка М8-6Н.6.019 ГОСТ 5915-70

Группа 23. Передний ведущий мост
Подгруппа 2300. Передний ведущий мост

№ рис	№ поз.	Обозначение	Кол-во	Наименование
23.1	32	822-2308065* 822-2308065-01**	2	Вал
	33		3	Гайка М16-6Н.6.019 ГОСТ 5915-70
	34	1520-2308077	3	Втулка
	35	1520-2308079	3	Шпилька
	36	822-2301023-Б-01* 922-2301023-Б-01**	1	Кронштейн цилиндра
	37	1520-2308042	8(max)	Прокладка регулировочная В=0,2 мм
	38	1520-2308042-01	20(max)	Прокладка регулировочная В=0,5 мм
	39		1	Кольцо 089-095-36-1-4 ГОСТ 18829-73/ГОСТ 9833-73
	40		10	Шайба 12 ОТ ОСТ 37.001.115-75
	41		6	Болт М12-6gx30.88.35.019 ГОСТ 7796-70
	42		4	Болт М12-6gx25.88.35.019 ГОСТ 7796-70
	43	72-2301059-А1	2	Планка
	43	52-2301058-А4	2	Ось

* ПВМ с короткими рукавами

** ПВМ с длинными рукавами

Группа 24. Задний мост

Подгруппа 2401, 2403, 2407. Задний мост. Дифференциал. Конечные передачи

№ рис	№ поз.	Обозначение	Кол-во	Наименование
24.1		1021-2401010	1	Задний мост (2-х дисковый тормоз, однорычажное упр. КП)
		1021-2401010-01		Задний мост (3-х дисковый тормоз, СЗТ-слева, двухрычажное упр. КП)
		1021-2401010-02	1	Задний мост (3-х дисковый тормоз, СЗТ-справа, однорычажное упр. КП)
		1021М-2401010	1	Задний мост (мокрый тормоз, СЗТ-слева, двухрычажное упр. КП)
		1021М-2401010-01	1	Задний мост (мокрый тормоз, СЗТ – справа, однорычажное упр. КП)
		1221-2401015-02	1	Корпус заднего моста (25, 27, 65, 67)
		1522-2403010-А	1	Дифференциал (12, 14-17, 78-85, 86)
		50-2403014	1	Комплект шестерен главной передачи (16, 86)
		1522-2403015-02	1	Корпус дифференциала
		1221-2407060	1	Стакан левый (2-х дисковый тормоз) (13, 20, 21, 68-71, 74-77)
		1221-2407060-01	1	Стакан правый (2-х дисковый тормоз) (13, 19, 20, 21, 68-71, 74-76)
		1221-2407060-02	1	Стакан левый (3-х дисковый тормоз, АБД) (13, 20, 21, 68-71, 74-77)
		1221-2407060-03	1	Стакан правый (3-х дисковый тормоз, СЗТ) (13, 19, 20, 21, 68-71, 74-76)
		1221М-2407060	1	Стакан левый (мокрый тормоз, СЗТ – справа) (13, 19, 20, 21, 74, 75)
	1221М-2407060-01	1	Стакан правый (мокрый тормоз, СЗТ – справа) (13, 19, 20, 21, 74, 75)	
	1221М-2407060-02	1	Стакан левый (мокрый тормоз, СЗТ – слева) (13, 19, 20, 21, 74, 75)	
	1221М-2407060-03	1	Стакан правый (мокрый тормоз, СЗТ – слева) (13, 19, 20, 21, 74, 75)	
	1221-2407540	2	Шестерня ведущая (57-59, 61)	
	1221-2407500	1	Конечная передача левая (сухой тормоз)(22, 23, 32, 33, 36, 37, 39, 41, 43-46, 52-56, 88, 89)	
	1221-2407500-01	1	Конечная передача правая (сухой тормоз) (22, 23, 24, 33, 36, 37, 39, 41, 43-46, 52-56, 88, 89)	
	1221-2407500-02	1	Конечная передача левая (мокрый тормоз) (22, 23, 32, 33, 36, 37, 39, 41, 43-46, 52-56, 88, 89)	
	1221-2407500-03	1	Конечная передача правая (мокрый тормоз) (22, 23, 24, 33, 36, 37, 39, 41, 43-46, 52-56, 88, 89)	
	1221-2407035-А1	2	Водило (42, 47-51, 53)	
	1221-2407030	1	Крышка (26, 38)	
	1221-2407130-01	2	Стакан (40, 60)	
1		1221-2401028	1	Прокладка
2			2	Шайба 20 ОТ ОСТ 37.001.115-75
3			2	Болт М20-6gx50.88.35.019 ГОСТ 7796-70
4			4	Шайба 8Т ОСТ 37.001.115-75
5			4	Болт М8-6gx16.88.35.019 ГОСТ 7796-70
6			12	Болт М12-6gx30.88.35.019 ГОСТ 7796-70
7			28	Шайба 12 ОТ ОСТ 37.001.115-75
8		1221-2401026	1	Крышка
9		50-2401027-А	1	Прокладка
10		1021-2401024	1	Крышка
11		1221.1-2401025	1	Прокладка
12		50-1702092	12	Болт призонный М12х42
13		1221-2407043	2	Кольцо
14			2	Подшипник 7216А ГОСТ 27365-87

Группа 24. Задний мост
Подгруппа 2409. Механизм блокировки дифференциала «мокрого» типа

№ рис	№ поз.	Обозначение	Кол-во	Наименование
24.4		80М-2409010	1	Муфта блокировки (1-3, 6, 7, 19, 20, 23-28)
		1221М-2409050 [*]	1	Переходник (5, 8-18, 21)
		1221М-2409050-01 ^{**}	1	Переходник (5, 8-18, 21)
	1	80М-2409002	4	Палец
	2	50-1702148-А	4	Пружина фиксатора
	3	80М-2409028	1	Диск отжимной (S=4,7мм)
		80М-2409028-01	***	Диск отжимной (S=4,4мм)
		80М-2409028-02	***	Диск отжимной (S=4,1мм)
		80М-2409028-03	***	Диск отжимной (S=3,8мм)
		80М-2409028-04	***	Диск отжимной (S=3,5мм)
		80М-2409028-05	***	Диск отжимной (S=3,2мм)
		80М-2409028-06	***	Диск отжимной (S=3,0мм)
	4	1221М-3502039	5	Болт
	5	1221М-2409034 [*]	1	Крышка
		1221М-2409034-01 ^{**}	1	Крышка
	6	70-2409030-Б	1	Крышка диафрагмы
	7	70-2409021	1	Диафрагма
	8		8	Винт В.М6-6gx10.58.019 ГОСТ 17473-80
	9		8	Шайба 6Т ОСТ 37.001.115-75
	10	80М-2409037	1	Кольцо
	11	80М-2409036	1	Уплотнитель
	12	70-2409033-Б	1	Кольцо
	13	70-2409027-А	1	Втулка
	14	54-06-448-А	1	Пружина
	15	70-2409026-Б	1	Переходник
	16		1	Кольцо 020-025-30-1-4 ГОСТ 18829-73/ГОСТ 9833-73
	17	70-2409037 [*]	1	Штуцер
		85-3407470 ^{**}	1	Штуцер
	18	5000.05	1	Хомут с червячной резьбой 35-50
19	70-2409020-02	1	Вал блокировочный	
20	80М-2409018	1	Диск нажимной	
21		1	Кольцо 205-215-58-2-2 ГОСТ 18829-73/ГОСТ 9833-73	
22	1221М-2409051	1	Прокладка	
23		8	Болт М8-6gx40.88.35.019 ГОСТ 7795-70	
24		8	Шайба 8Т ОСТ 37.001.115-75	
25	80М-2409016	5	Диск промежуточный	
26	2522-1802035-А	6	Диск ведущий	
27	80М-2409015	1	Корпус муфты	
28	80М-2409001	1	Ступица	
29		5	Шайба 14 ОТ ОСТ 37.001.115-75	

* Для тракторов с однорычажным управлением КП (АБД слева)

** Для тракторов с двухрычажным управлением КП (АБД справа)

*** Подбирается при сборке для обеспечения требуемого зазора

Группа 30. Тяги рулевые
Подгруппа 3003. Тяги рулевые

№ рис	№ поз.	Обозначение	Кол-во	Наименование
30.1		822-3003010* 822-3003010-01**	1	Тяга рулевая
	1	50-3003018-Б (А35.32.006)	2	Пробка
	2	1220-3003028	2	Вкладыш нижний
	3	1220-3003027	2	Вкладыш
	4	1220-3003021	2	Палец шаровой
	5	1220-3003023	2	Вкладыш верхний
	6	822-3003022	1	Корпус шарнира с правой резьбой
		822-3003022-01	1	Корпус шарнира с левой резьбой
	7	1220-3003029	2	Кольцо
	8	1220-3003025-А	2	Чехол
	9		2	Гайка М20х1,5-6Н.04.019 ГОСТ 5919-73
	10		2	Шплинт 4х36.019 ГОСТ 397-79
	11	1220-3003013	1	Контргайка с правой резьбой
		1220-3003013-01	1	Контргайка с левой резьбой
12	1220-3003011	1	Труба	
13	1220-3003024	2	Кольцо	
14		2	Проволока 2,0-О-С ГОСТ 3282-74	

* Совместно с ПВМ 822-2300020-01

** Совместно с ПВМ 822-2300020-03

Группа 34. Управление рулевое
Подгруппа 3407. Арматура рулевого управления

№ рис.	№ поз.	Обозначение	Кол-во	Наименование
34.2		1025-3400010-01	1	Управление рулевое
	1	1025-3407020-Б	1	Маслопровод
	2	1025-3407030	1	Маслопровод
	3	1025-3407040	2	Маслопровод
	4	1025-3407060	1	Маслопровод
	5	1522В-3407100-07	1	Рукав высокого давления
	6	680-4607140-11	2	Рукав высокого давления ф10х1 армирован.
	7	822-3407090	1	Клапан
	8	923-3407050	1	Тройник
	9	923-3407080	1	Маслопровод
	10	923-3407100-01	1	Бак
	11	952-3407100-02	1	Рукав высокого давления ф8х1 армирован.
	12	952-3407100-04	1	Рукав высокого давления ф8х1 армирован.
	13	1221-3407140-01	1	Клапан
	14	Ц63-3405115-А-02	1	Гидроцилиндр
	19	85-3407102	1	Кронштейн
	20	1025-3407013	2	Кронштейн
	21	40-4607032	1	Болт зажимной
	22	НШ-14-3-Л	1	Насос рулевого управления
	24	70-3407146	3	Планка
	25	70-3506027	9	Втулка
	26	70-3407163-01	2	Скоба
	27	85-3407105-03	1	Болт
	28	102-3405111	1	Палец
	29	102-3405112-01	1	Палец
	30	102-3405113	2	Гайка пальца
	31	600-3407083	1	Шланг
	32	952-3407014-06	1	Шланг
	33	1221-1802091	1	Пробка резьбовая
	34	1221-3407012-03	1	Шланг
	35	Ф80-3407134	3	Штуцер
	36	2022-3407202	2	Переходник
	37	Ф80-3405103	2	Шайба стопорная
	40	Ф80-3407301	2	Болт
	44	50-4607041	1	Кронштейн
	49		1	Болт М10-6gx20.88.35.019 ГОСТ 7796-70
	50		2	Болт М8-6gx45.88.35.019 ГОСТ 7795-70
	51		2	Болт М8-6gx20.88.35.019 ГОСТ 7796-70
	52		5	Болт М8-6gx30.88.35.019 ГОСТ 7796-70
	53		2	Болт М8-6gx35.88.35.019 ГОСТ 7796-70
	54		2	Болт М16-6gx25.88.35.019 ГОСТ 7796-70
	56		2	Гайка М20х1,5-6Н.04.019 ГОСТ 15522-70
	57		2	Кольцо 017-022-30-1-4 ГОСТ 18829-73/ ГОСТ 9833-73
	60		2	Масленка 1.1.Ц9.хр ГОСТ 19853-74
	61		2	Шайба С 20.01.019 ГОСТ 11371-78
	62		2	Шплинт 4х36.019 ГОСТ 397-79
	63		7	Шайба 8Т ОСТ 37.001.115-75
	64		2	Шайба 16 ОТ ОСТ 37.001.115-75
	65		1	Шайба 10 ОТ ОСТ 37.001.115-75
	66		2	Шайба РМ24
	67		7	Шайба РМ1/2
	68		4	Шайба РМ3/8
	69		1	Шайба РМ14
	70		4	Хомут с червячной резьбой 16-27
	71		2	Хомут с червячной резьбой 25-40

Группа 35.Тормоза
Подгруппа 3502. Тормоза рабочие «мокрого» типа (левый/правый)

№ рис.	№ поз.	№ узла или детали	Кол-во	Наименование		
35.3		1221М-3502010-02	1	Тормоз правый (5, 6, 8-10, 12, 13, 15, 16, 20, 22)	СЗТ установлен справа	
		1221М-3502020-02	1	Тормоз левый (1, 5, 6, 8-10, 12, 13, 15, 16, 20)		
		1221М-3502010-03	1	Тормоз левый (5, 6, 8-10, 12, 13, 15, 16, 20, 22)	СЗТ установлен слева	
		1221М-3502020-03	1	Тормоз правый (1, 5, 6, 8-10, 12, 13, 15, 16, 20)		
		85-3502030-01	2	Диски нажимные (2, 3, 4, 7, 11, 14, 17-19)		
	1		1221М-2409035	1	Корпус левый (АБД слева)	
			1221М-2409035-01	1	Корпус правый (АБД справа)	
	2			4	Гайка М8-6Н.6.019 ГОСТ 5915-70	
	3		50-3502198	4	Палец	
	4		85-3502196	4	Тяга	
	5		1522-3502015-07	16	Диск	
	6		80М-3502037	12	Диск промежуточный (S=3,0мм)	
			80М-3502037-01	*	Диск промежуточный (S=3,2мм)	
			80М-3502037-02	*	Диск промежуточный (S=3,4мм)	
			80М-3502037-03	*	Диск промежуточный (S=3,6мм)	
			80М-3502037-04	*	Диск промежуточный (S=3,8мм)	
			80М-3502037-05	*	Диск промежуточный (S=4,0мм)	
			80М-3502037-06	*	Диск промежуточный (S=4,2мм)	
			80М-3502037-07	*	Диск промежуточный (S=4,4мм)	
	7			2	Палец 12x32 ОСТ 37.001.163-75	
	8			8	Болт М6-6gx12.88.35.019 ГОСТ 7798-70	
	9			8	Шайба 6Т ОСТ 37.001.115-75	
	10		80М-3502202	2	Чехол	
	11		50-3502203	2	Вилка	
	12		80М-3502204	2	Пластина	
13		1221М-3502051	2	Прокладка		
14			2	Шплинт 3,2x18.019 ГОСТ 397-79		
15		1221М-2407059	1	Крышка стакана (левая)		
16			2	Кольцо 115-120-30-2-2 ГОСТ 18829-73/ГОСТ9833-73		
17			10	Шарик 22,225-100 ГОСТ 3722-81		
18		85-3502036-01	4	Диск нажимной		
19		77.38.163	6	Пружина		
20			6	Винт В.М8-6gx25.58.019 ГОСТ 17475-80		
21		ПК КГ ³ / ₈ "	4	Пробка		
22		1221М-3502035	1	Корпус правый (СЗТ справа)		
		1221М-3502035-01	1	Корпус левый (СЗТ слева)		
23		1221М-2407059-01	1	Крышка стакана (правая)		
24		1221-1802091	2	Пробка		
25		Д18-055-А	2	Кольцо уплотнительное		

* Диск «А» подбирается при сборке для обеспечения требуемого зазора

Группа 35. Тормоза
Подгруппа 3507. Управление СЗТ для тормозов рабочих «сухого» типа
(СЗТ справа)

№ рис.	№ поз.	Обозначение	Кол-во	Наименование	
35.7	37	70-3507132-Б-01	1	Ось	
	38	900-3507141 [*]	1	Тяга	
		80-3507241 ^{**}	1	Тяга	
	39	85-3507060	1	Рычаг	
	40	1221-3507072	1	Втулка	
	41	70-3507070-01	1	Кронштейн	
	42	[*]		2	Болт М12-6gx200.58.019 ГОСТ 7795-70
		1522-2409034-03 ^{**}	2	Болт	
	43	77.38.163	3	Пружина	
	44		3	Шарик 22,225-100 ГОСТ 3722-81	

^{*} Для двухдисковых тормозов

^{**} Для трехдисковых тормозов

CLICK HERE TO **DOWNLOAD** THE COMPLETE MANUAL

- Thank you very much for reading the preview of the manual.
- You can download the complete manual from: www.heydownloads.com by clicking the link below



- Please note: If there is no response to CLICKING the link, please download this PDF first and then click on it.

CLICK HERE TO **DOWNLOAD** THE COMPLETE MANUAL

Группа 35. Тормоза

Подгруппа 3506. Трубопроводы и арматура двухпроводного пневмопривода тормозов прицепа

№ рис	№ поз.	Обозначение	Кол-во	Наименование
35.10	51	70-3506027	2	Втулка
	52	70-6804011	1	Держатель
	53	1321-8700031	1	Хомут
	54	M8-6gx40	1	Болт
	55	M8-6H.6.019	1	Гайка
	56	C 8.01.019	1	Шайба
	57	8T	1	Шайба
	58	1021-3506610	1	Трубопровод
	59	70-1405013	1	Шланг
	60	5000.02	2	Хомут с червячной резьбой 16-27

Группа 37. Электрооборудование
Подгруппа 3700. Электрооборудование трансмиссии

№ рис	№ поз.	Обозначение	Кол-во	Наименование
37.2		80-3700040-Б-02		Электрооборудование трансмиссии
	1	70-1115012-03	1	Хомутик
	2	70-3506027	1	Втулка
	3	80-3723045-01	8	Манжета
	4	1021-3724317	1	Жгут
	7	85-1702051	1	Шайба
	8	3829.25	1	Датчик аварийного давления воздуха
	9	3829.20	1	Датчик давления воздуха
	10	Д18-055-А	1	Кольцо уплотнительное
	11	3843.15	2	Датчик оборотов
	12		4	Болт М8-6gx30.88.35.019 ГОСТ 7796-70
	13		4	Шайба 8Т ОСТ 37.001.115-75
	14	80-3843001-01	14 (max)	Прокладка
	15	822-3723001	2	Скоба
	16	1522-3843002	2	Прокладка

Группа 37. Электрооборудование
Подгруппа 3700. Установка фонарей передних

№ рис.	№ поз.	Обозначение	Кол-во	Наименование
37.7		82П-3700025-02 [*] 82П-3700025-03 ^{**}		Установка фонарей передних
	1	8724.304/011 ^{**}	2	Фара рабочая
	2	3712.10	2	Фонарь передний с боковым повторителем
	3	925-3712025-01	1	Кронштейн
	4	70-3723042-02	3	Втулка
	5	920-3724132-А	1	Жгут
	6	92П-3724142 ^{**}	1	Жгут
	7	520604	1	Колодка штыревая
	8	620604	1	Колодка гнездовая
	9	920-3724131-А	1	Жгут
	10	925-3712025	1	Кронштейн
	11		8	Болт М8-6gx20.88.35.019 ГОСТ 7796-70
	12		4	Шайба С 8.01.019 ГОСТ 6958-78
	13		8	Шайба 8Т ОСТ 37.001.115-75
	14	А30.04.017-01	4	Колпачок
	15	36-4603079-Б2	2	Заглушка
	16	920-3711011 ^{**}	2	Кронштейн
	17	923-3724142 ^{**}	2	Жгут
	18	920-3712021	2	Кожух
	19	920-3712013	2	Скоба
	20	920-3712010	2	Кронштейн
	21	920-3712022	2	Кожух
	22	4x10.019	8	Шуруп
	23		4	Винт В.М6-6gx20.58.019 ГОСТ 17475-80
	24		8	Болт М6-6gx18.88.35.019 ГОСТ 7798-70
	25		8	Гайка М6-6Н.6.019 ГОСТ 5915-70
	26		8	Шайба 6Т ОСТ 37.001.115-75
	27	920-3712012	2	Кронштейн
	28	А30.04.017	4	Колпачок
	29		4	Винт В.М6-6gx18.58.019 ГОСТ 17473-80
30		4	Шайба С 6.01.019 ГОСТ 11371-78	

* Без рабочих фар

** С рабочими фарами на кронштейнах фонарей

Группа 37. Электрооборудование
Подгруппа 3738. Установка фонарей автопоезда

№ рис.	№ поз.	Обозначение	Кол-во	Наименование
37.12		920-3738010	1	Установка фонарей автопоезда
	1	920-3738005	3	Кронштейн
	2	70-3723042-01	1	Втулка
	3	A30.04.017	3	Колпачок
	5		1	Болт М8-6gx20.88.35.019 ГОСТ 7796-70
	6		3	Болт М6-6gx20.88.35.019 ГОСТ 7798-70
	7		6	Гайка М5-6Н.6.019 ГОСТ 5927-70
	8		1	Шайба С 8.01.019 ГОСТ 6958-78
	10	920-3724233	1	Жгут
	11	920-3724235	1	Жгут
	12	80-3724231-В	1	Жгут
	15		6	Шайбы 5Т ОСТ 37.001.115-75
	16		3	Шайбы 6Т ОСТ 37.001.115-75
	17		1	Шайбы 8Т ОСТ 37.001.115-75
	18		3	Шайба С 6.01.019 ГОСТ 11371-78
	20	3738.10	3	Фонарь автопоезда
	21	3710.40	1	Выключатель знака автопоезда

Группа 42. Отбор мощности
Подгруппа 4202. Вал отбора мощности задний

№ рис.	№ поз.	Обозначение	Кол-во	Наименование	
42.1		1221-4202010-A	1	Задний вал отбора мощности	
		1221-4202020-A	1	Крышка (1-16, 20, 21, 25-31, 35-37, 47-56)	
		70-4202030-A	1	Шестерня коронная (38-46)	
	1		2	Подшипник 209А ГОСТ 8338-75	
	2	1221-4202077	1	Втулка	
	3	50-4202078	2	Палец	
	4	50-4202074	1	Рычаг	
	5	50-4202058	1	Кронштейн	
	6	85-4202074	1	Рычаг	
	7	ШЦК 8х36	2	Штифт	
	8	80-4202076	1	Вал	
	9	54.38.619	1	Кольцо	
	10	70-4202072-Б	1	Ось	
	11	А.8х20.65Г	1	Штифт	
	12		1	Кольцо 014-018-25-2-2 ГОСТ 18829-73/9833-73	
	13	80-4202082	1	Втулка	
	14		1	Кольцо С18 ГОСТ 13940-86	
	15	85-4202079	1	Пластина	
	16		12	Шайба 10 ОТ ОСТ 37.001.115-75	
	17		1	Болт М10-6gx40.88.35.019 ГОСТ 7796-70	
	18	80-4202081-A	1	Пластина	
	19		80-4202019-Б	1	Хвостовик (с 8 шлицами)
			80-4202019-Б-01*	1	Хвостовик (с 6 шлицами)
			80-4202019-Б-02*	1	Хвостовик (с 21 шлицом)
	20	1321-4202180	1	Плита	
	21	50-4202065-A	1	Колпак	
	22		2	Болт М8-6gx16.88.35.019 ГОСТ 7796-70	
	23		2	Шайба 8Т ОСТ 37.001.115-75	
	24		6	Болт М10-6gx18.88.35.019 ГОСТ 7796-70	
	25	1221-4202042	1	Крышка	
	26	50-4202092-A	1	Прокладка	
	27	1221-4202017	1	Вал	
	28		2	Манжета 2.2-80x105-1 ГОСТ 8752-79/ ОСТ 3805146-78	
	29		1	Подшипник 60310А ГОСТ 7242-81	
	30		1	Кольцо 2С110 ГОСТ 13941-86	
	31		1	Гайка М12x1,25-6Н.6.019 ГОСТ 5915-70	
	32	50-4202130	1	Винт	
	33		85-4202100-01 или	1	Лента с накладкой 85-4202057 (ТИИР 430)
			85-4202100-02	1	Лента с накладкой 85-4202057-А7 (ITB 2842)
	34	85-4202100	1	Лента с накладкой 85-4202056 (ТИИР 430)	
	35		2	Кольцо 2С50 ГОСТ 13940-86	
	36		1	Кольцо 2С85 ГОСТ 13941-86	
	37		1	Шарик 7,938-100 ГОСТ 3722-81	
38	50-4202046-Б	1	Муфта переключения		
39	А61.03.002	1	Кольцо		
40	70-4202044-Б	1	Вал		
41		1	Кольцо 2С90 ГОСТ 13941-86		
42		1	Подшипник 210 АУШ1 ГОСТ 8338-75		
43	50-4202066-A	1	Стакан		

* По заказу

**Группа 42. Отбор мощности
Подгруппа 4235. Балласт**

№ рис	№ поз.	Обозначение	Кол-во	Наименование
42.4		923-4235010-07	1	Балласт (8х45 кг)
		923-4235010-11	1	Балласт (10х45 кг)
	1	80-4235011-А	6 или 8	Груз
	2	1025-4235012	2	Болт
	3	85-4235025-Б	1	Проушина
	4	70-4235030	1	Шкворень
	5		2	Болт М16-6gx45.88.35.019 ГОСТ 7796-70
	6		46	Шайба 16 ОТ ОСТ 37.001.115-75
	7		2	Шайба С 16.01.019 ГОСТ 11371-78
	8	1521-4235011-А	2	Груз
	9	1025-4235015-01	1	Струна (6 грузов)
		1025-4235015-02	1	Струна (8 грузов)
	10		16	Болт М16-6gx32.88.35.019 ГОСТ 7796-70
	11	822-4235028	1	Полоса
	12	54.38.619	2	Кольцо стопорное
	13	50-4605027	2	Штифт
	14		2	Шайба 20 ОТ ОСТ 37.001.115-75
	15		2	Гайка М20-6Н.6.019 ГОСТ 5915-70
	16		28	Болт М16-6gx40.88.35.019 ГОСТ 7796-70
	17		11	Гайка М16-6Н.6.019 ГОСТ 5915-70
18	923-4235016	1	Кронштейн	
19	822-4235028-01	1	Полоса	
20	70-4605036	2	Болт	

Группа 46. Гидросистема
Подгруппа 4607. Гидросистема 1021-4600010

№ рис	№ поз.	Обозначение	Кол-во	Наименование
46.2	76		1	Шайба 10 ОТ ОСТ 37.001.115-75
	81		2	Хомут с червячной резьбой 16-27
	82		2	Хомут с червячной резьбой 25-40
	85		2	Шайба РМ1/2
	86		4	Шайба РМ24
		М036.50Б.20 или НР10-4МХ0041А0	6	Корпус правый Штекер

Группа 46. Гидросистема
Подгруппа 4607. Корпус гидросистемы и фильтр

№ рис	№ поз.	Обозначение	Кол-во	Наименование
46.6		85-4608010	1	Корпус гидросистемы (1-49, 53, 54)
		85-4608090	1	Клапан (22-26)
		A28.04.10.000	1	Клапан (4-9)
	1	A28.04.20.000-A1	1	Корпус
	2		2	Кольцо 042-050-46-2-4 ГОСТ 18829-73/ГОСТ 9833-73
	3	ЭФОМ635-1 или ФЭГЗ-25	1	Элемент фильтрующий Реготмас 635-1
	4		1	Винт В.М6-6gx40.58.019 ГОСТ 17475-80
	5	8.20.004	1	Клапан
	6	A28.04.10.001	1	Корпус клапана
	7	8.20.002	1	Пружина
	8	8.20.005	1	Шайба
	9		2	Гайка М6-6Н.6.019 ГОСТ 5915-70
	10	A28.04.00.001	1	Ограничитель
	11		4	Гайка М6-6Н.6.019 ГОСТ 5915-70
	12	PM 24 или 40-4607033-A	1	Шайба
	13	85-4608021	1	Пробка
	14	85-4608089	1	Прокладка
	15	85-4607034	1	Штуцер
	16	85-4608057	1	Пружина
	17	50-4608059	1	Пробка сапуна
	18	50-4608063	1	Фильтр
	19	50-4608062	2	Шайба сапуна
	20	КГ 1 1/4"	1	Пробка
	21	A61-C06-A3	1	Фильтр
	22	85-4608091	1	Клапан
	23	50-1002450	1	Цепочка
	24		2	Кольцо 011-015-25-2-4 ГОСТ 18829-73/ГОСТ 9833-73
	25	36-1101067	2	Кольцо
	26	50-3407069	1	Чека
	29	85-4608086-Б	1	Уплотнитель
	30	85-4608087-Б	1	Указатель
	31	85-4608088-Б	1	Корпус
	33		6	Болт М6x20 DIN EN 1665-98
	34		3	Шпилька М10 3р/6gx20.66.019 ГОСТ 22034-76
	35		1	Болт М8-6gx80.88.35.019 ГОСТ 7795-70
	36		5	Болт М8-6gx25.88.35.019 ГОСТ 7796-70
	37		30	Шайба 8Т ОСТ 37.001.115-75
	38	85-4608022	1	Крышка
	39		1	Кольцо 130-135-30-1-4 ГОСТ 18829-73/ГОСТ 9833-73
	40	85-4608018	1	Стакан
	41		1	Кольцо 027-032-30-1-4 ГОСТ 18829-73/ГОСТ 9833-73
	42		23	Болт М8-6gx20.88.35.019 ГОСТ 7796-70
	43	85-4608025	1	Крышка
	44	80-4608073	1	Кронштейн
	45	85-4608031-Б	1	Прокладка
	46	85-4608016-A	1	Корпус гидросистемы

Группа 46. Гидросистема
Подгруппа РП70. Гидрораспределитель РП70

№ рис.	№ поз.	Обозначение	Кол-во	Наименование
46.10		РП70-888-000-МММ-20Р2	1	Гидрораспределитель
		РП70-8-0-М	3	Секция распределителя (1-25, 45, 52, 53)
		РП70-Р2	1	Крышка (РП70-080, 26, 47, 50)
		РП70-20	1	Крышка (РП70-050, 46, 48, 49)
		РП70-050	1	Клапан предохранительный (27-44)
		РП70-080	1	Заглушка (27, 48, 54, 55)
	1	РП70-090	1	Труба
	2	Р16.3.10.10	1	Пружина
	3	РП70-026	1	Винт
	4	РП70-018-01	1	Тарелка
	5	РП70-033	1	Пружина
	6		3	Шарик 5,556-100 ГОСТ 3722-81
	8		1	Кольцо 017-020-19-2-2 ГОСТ 18829-73/ГОСТ 9833-73
	9	РП70-024	1	Пробка
	10	РП70-027	1	Пружина
	11	РП70-023	1	Затвор
	12	РП70-031	1	Кольцо
	13	РП70-042	2	Планка
	14		2	Палец 6x18 ОСТ 37.001.163-75
	15		3	Шплинт 2x40.019 ГОСТ 397-79
	16	РП70-032	1	Кольцо
	17	РП70-011	1	Корпус
	18	РП70-013	1	Золотник
	19		1	Кольцо 030-034-25-2-2 ГОСТ 18829-73/ГОСТ 9833-73
	20		1	Шарик 9,525-100 ГОСТ 3722-81
	21	РП70-014	1	Обойма
	22		1	Кольцо 016-020-25-2-2 ГОСТ 18829-73/ГОСТ9833-73
	23		1	Кольцо 009-012-19-1-4 ГОСТ 18829-73/ГОСТ 9833-73
	24	РП70-016	1	Футорка
	25	РП70-018	1	Тарелка
	26	РП70-012	1	Крышка
	27		2	Кольцо 018-021-19-2-4 ГОСТ18829-73/ГОСТ9833-73
	28	РП70-058	1	Кольцо
	29	70-4609037	1	Пружина
	30	РП70-052-Б	1	Клапан
	31	РП70-054	1	Седло
	32	РП70-051	1	Корпус
	33		1	Кольцо 016-020-25-2-4 ГОСТ 18829-73/ГОСТ 9833-73
	34	МКПВ-16/3Ф-103	1	Пружина
	35	РП70-059	1	Винт
	36	РП70-053	1	Штуцер
	37	РП70-076	1	Гайка
	38	РП70-057	1	Колпачок
39		1	Шайба С 6.01.019 ГОСТ 11371-78	
40		3	Кольцо 013-016-19-2-2 ГОСТ18829-73/ГОСТ9833-73	
41	РП70-058-02	1	Кольцо	
42	МКПВ-16/3Ф-101	1	Игла	
43		1	Кольцо 028-032-25-2-2 ГОСТ18829-73/ГОСТ9833-73	

Группа 46. Гидросистема
Подгруппа 4635. Гидроподъемник

№ рис.	№ поз.	Обозначение	Кол-во	Наименование
46.14		1221-4635010	1	Гидроподъемник
	1		2	Шайба 16 ОТ ОСТ 37.001.115-75
	2		2	Болт М16-6gx75.88.35.019 ГОСТ 7795-70
	3		2	Шплинт 5x36.019 ГОСТ 397-79
	4		4	Шайба 12 ОТ ОСТ 37.001.115-75
	5		4	Болт М12-6gx30.88.35.019 ГОСТ 7796-70
	6	40-4605023-A2	2	Шайба
	7	1221-4635013	1	Рычаг левый
	8	1221-4635016	2	Палец
	9	1221-4635014	1	Вал
	10		2	Кольцо 079-085-36-2-2 ГОСТ 18829-73/9833-73
	11	820-4635091	2	Стакан
	12	BABSL 60-72-7 SIMRIT 72 NBR 902	2	Манжета
	13	820-4635115	2	Шланг
	14	820-4635083	2	Штуцер
	15		2	Кольцо 012-015-19-2-4 ГОСТ 18829-73/9833-73
	16	1221-4635011	1	Корпус
	17		14	Шайба 8Т ОСТ 37.001.115-75
	18		2	Болт М8-6gx40.88.35.019 ГОСТ 7795-70
	19	820-4634010	1	Распределитель
	20	1221-4635012	1	Рычаг правый
	21	820-4635085	1	Кронштейн
	22		2	Болт М8-6gx30.88.35.019 ГОСТ 7796-70
	23		10	Болт М8-6gx20.88.35.019 ГОСТ 7796-70
	24	820-4635125	1	Крышка
	25	820-4635039	1	Прокладка
	26	820-4635088	4	Втулка
	27	A61.05.005	1	Чека
	28	A61.05.004	1	Кольцо
	29		1	Кольцо 027-032-30-1-4 ГОСТ 18829-73/9833-73
	30	80-4608021	1	Заглушка
	31	M80-4616011	4	Шпилька
	32		4	Шайба 20 ОТ ОСТ 37.001.115-75
	33		4	Гайка М20-6Н.6.019 ГОСТ 5915-70
	34	A61.10.001	1	Палец
	35	ПК КГ 3/8"	1	Пробка
	36	820-4625010-Б или 820Н-4625010-Б 820Е-4625010-Б	2	Цилиндр
37	820-4635084	2	Угольник	

**Группа 67. Кабина трактора
Подгруппа 6700. Крыша**

№ рис.	№ поз.	Обозначение	Кол-во	Наименование
67.2	1	80-6707020-01	2	Петля
	2	Д82-6707030	1	Обивка
	3	80-6707080	1	Поручень
	4	А37.09.010	1	Защелка
	5	80-6708225	2	Кронштейн
	10	549А-1305044	2	Кольцо
	11	А30.04.017	6	Колпачок
	12	80Х-8400026	2	Кольцо
	20		2	Болт М6-6gx45.88.35.019 ГОСТ 7795-70
	21		6	Болт М8-6gx25.88.35.019 ГОСТ 7796-70
	22		4	Болт М6-6gx18.88.35.019 ГОСТ 7798-70
	23		2	Болт М6-6gx25.88.35.019 ГОСТ 7798-70
	24		6	Винт В.М6-6gx25.58.019 ГОСТ 17473-80
	25		6	Гайка М6-6Н.6.019 ГОСТ 5915-70
	26		10	Шайба С 6.01.019 ГОСТ 11371-78
	27		6	Шайба С 8.01.019 ГОСТ 11371-78
	28		6	Шайба 6Т ОСТ 37.001.115-75
29		6	Шайба 8Т ОСТ 37.001.115-75	
35	Д82-6707035	1	Крыша	

**Группа 67. Кабина трактора
Подгруппа 6700. Крыша**

№ рис.	№ поз.	Обозначение	Кол-во	Наименование
67.3	1	Д82-6707025	1	Крыша
	2	А37.08.045	1	Уплотнитель
	5	80-6700027	1	Кожух
	10		2	Болт М8-6gx30.88.35.019 ГОСТ 7796-70
	11, 12		6	Шайба С 8.01.019 ГОСТ 11371-78
	13		4	Шплинт 3,2x18.019 ГОСТ 397-79
	14		2	Шайба 8Т ОСТ 37.001.115-75
	20	6700.01	2	Пневмоподъемник

**Группа 68. Сиденье водителя
Подгруппа 6804. Сиденье оператора**

№ рис.	№ поз.	Обозначение	Кол-во	Наименование	
68.2		80В-6800000	1 -	Сиденье (1-27 рис.68.2, 1-51 рис.68.3)	
		80В-6800000-01	- 1	Сиденье (1-27 рис.68.2, 1-51 рис.68.3)	
		80В-6804000	1 -	Сиденье (1-27)	
		80В-6804000-02	- 1	Сиденье (1-27)	
	1		80В-6804500	1 -	Чехол
			80В-6804500-01	- 1	Чехол
	2		80В-6804003	1 1	Пруток
	3		80В-6804009	1 1	Ось
	4		80В-6800106	2 2	Болт
	5		80В-6804015	2 2	Втулка
	6		80В-6805001	1 1	Подушка
	7		80В-6805002	1 1	Рамка
	8		80В-6805500	1 -	Чехол
			80В-6805500-01	- 1	Чехол
	9		ППР26-04	1 1	Профиль
	10		80В-6805010	1 1	Основание
	11		80В-6804040	1 1	Опора
	12			7 7	Винт В.М8-6gx16.58.019 ГОСТ 17475-80
	13			2 2	Шайба С 6.01.019 ГОСТ 11371-78
	14			2 2	Шайба 6Т ОСТ 37.001.115-75
	15			2 2	Болт М6-6gx14.88.35.019 ГОСТ 7798-70
	16		80В-6804001	1 1	Зацеп
	17		80В-6804013-Б	2 -	Пружина
	18		80В-6804011	1 1	Гребенка
	19		50-1310158-Б	1 1	Пружина
	20		80В-6804080	1 1	Рычаг
	21		80-6708011	1 1	Петля
22			1 1	Шплинт 4x25.019 ГОСТ 397-79	
23		70-6708189-01	1 1	Ось	
24		80В-6804020	1 1	Панель	
25		80В-6804007	1 1	Подушка	
26		80В-6804005	1 1	Рамка	
27		ППР26-04	1 1	Профиль	

Группа 81. Отопитель
Подгруппа 8101. Отопитель

№ рис.	№ поз.	Обозначение	Кол-во	Наименование
81.1	57		2	Гайка М5-6Н.6.019 ГОСТ 5915-70
	58		2	Шайба С 5.01.019 ГОСТ 11371-78
	59		2	Шайба 5Т ОСТ 37.001.115-75
	60	822-8101021	1	Шланг
	61	ХС-23	2	Хомут
	62	80-8102015	1	Шланг
	63	ПО 11	1	Кран

Группа 84. Оперение
Подгруппа 8400. Облицовка

№ рис	№ поз.	Обозначение	Кол-во	Наименование
84.1	51	950.3-8400040	2	Опора
84.2	52	923-8400031	4	Ось
	53	950.3-8400011	2	Платик
	54	1025-8402040-01	2	Стяжка
	55	950.3-8400056-02	2	Втулка
	56		4	Шайба С16.01.019 ГОСТ 11371-78
	57	80-6707096	1	Ось
	58	950.3-8401050-01	1	Кронштейн
	59	950.3-8400140-01	1	Опора
	60	950.3-8401065	1	Стойка
	61		1	Гайка М8-6Н.6.019 ГОСТ 5915-70
	62		16	Болт М8-6gx25.88.35.019 ГОСТ7796-70
	63	1021-8401060	1	Кронштейн
	64		2	Винт В.М5-6gx12.58.019 ГОСТ 17473-80
	65	70-4803023	1	Муфта
	66	920-8400190	1	Опора
	67	923-8400033-02	2	Стержень
	68	80-8402410	1	Замок
	69		16	Болт М6-6gx16.88.35.019 ГОСТ7798-70
	70	1021-8401065	1	Кронштейн
	71	950.3-8401060	1	Стойка
	72	822-8400080	1	Трос управления
	73		1	Гайка М12x1.25-6Н.6.019 ГОСТ 5915-70
	74	80-6708225	1	Кронштейн
	75	950.3-8401050	1	Кронштейн
	76	950.3-8400140	1	Опора
	77	21054	1	Пневмоподъемник
	78	90-8400012	1	Кронштейн
	79	950.3-8400150	1	Кронштейн

CLICK HERE TO **DOWNLOAD** THE COMPLETE MANUAL

- Thank you very much for reading the preview of the manual.
- You can download the complete manual from: www.heydownloads.com by clicking the link below



- Please note: If there is no response to CLICKING the link, please download this PDF first and then click on it.

CLICK HERE TO **DOWNLOAD** THE COMPLETE MANUAL