

Genie®

A TEREX BRAND

Instrukcja obsługi

GS-3384

GS-3390

GS-4390

GS-5390

CE

z informacjami
dotyczącymi
serwisowania

Tłumaczenie oryginalnych
instrukcji
Fifth Edition
First Printing
Part No. 1278050POGT

CLICK HERE TO **DOWNLOAD** THE COMPLETE MANUAL

- Thank you very much for reading the preview of the manual.
- You can download the complete manual from: www.heydownloads.com by clicking the link below



- Please note: If there is no response to CLICKING the link, please download this PDF first and then click on it.

CLICK HERE TO **DOWNLOAD** THE COMPLETE MANUAL

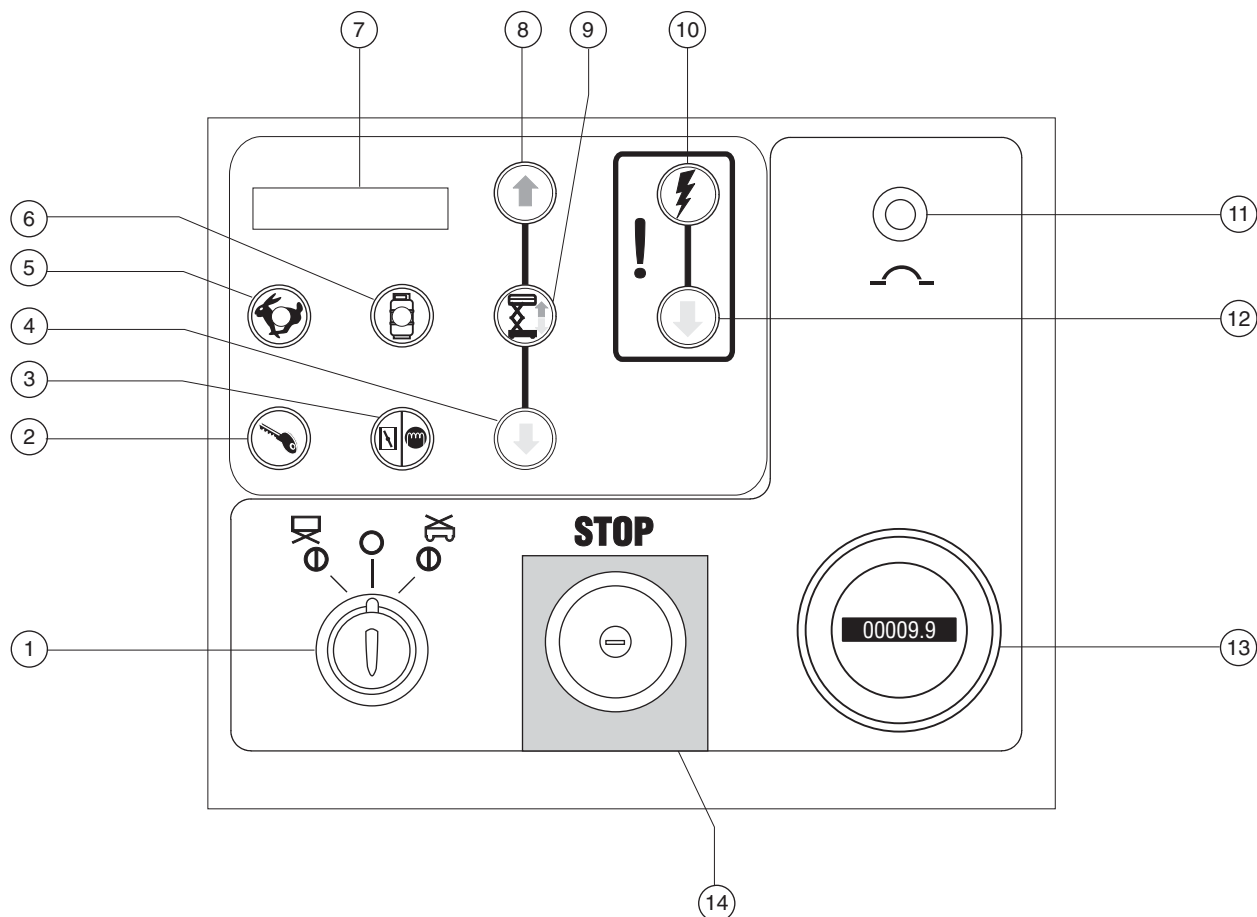
Bezpieczeństwo osobiste

Osobisty sprzęt ochrony przed upadkiem

Podczas obsługi maszyny nie jest wymagane stosowanie osobistego sprzętu ochrony przed upadkiem (PFPE). Jeśli stosowanie osobistego sprzętu ochrony przed upadkiem (PFPE) wynika ze specyfiki miejsca pracy lub przepisów ustalonych przez pracodawcę, obowiązują następujące zasady:

Sprzęt PFPE musi być zgodny z odpowiednimi przepisami krajowymi oraz sprawdzany i użytkowany zgodnie z zaleceniami producenta.

Elementy sterujące



Naziemny panel sterowania

Przeglądy

Sprawdź układ napędowy i hamulcowy

- 23 Naciśnij i przytrzymaj przycisk włączania funkcji na dźwigni sterowania.
- 24 Powoli przesuwaj dźwignię kierowania w kierunku wskazywanym przez niebieską strzałkę na panelu sterowania do momentu, aż maszyna zacznie jechać, a następnie przestaw dźwignię do położenia środkowego.
- ⊙ Wynik: Maszyna powinna powoli jechać w kierunku wskazywanym przez niebieską strzałkę na panelu sterowania, a następnie gwałtownie się zatrzymać.
- 25 Naciśnij i przytrzymaj przycisk włączania funkcji na dźwigni sterowania.
- 26 Powoli przesuwaj dźwignię sterowania w kierunku wskazywanym przez żółtą strzałkę na panelu sterowania do momentu, aż maszyna zacznie jechać, a następnie przestaw dźwignię w położenie środkowe.
- ⊙ Wynik: Maszyna powinna powoli jechać w kierunku wskazywanym przez żółtą strzałkę na panelu sterowania, a następnie gwałtownie się zatrzymać.

Uwaga: Hamulce powinny być w stanie zatrzymać maszynę na każdej pochyłości, na którą jest w stanie wjechać.

Sprawdź ogranicznik prędkości jazdy

- 27 Naciśnij i przytrzymaj przycisk uruchamiania funkcji podnoszenia. Podnieś pomost na wysokość około 1,8 m od podłoża.
- 28 Naciśnij i przytrzymaj przycisk włączania funkcji na dźwigni sterowania.
- 29 Powoli przesun dźwignię sterowania na pozycję maksymalnej prędkości jazdy.
- ⊙ Wynik: Prędkość maksymalna osiągnięta przy podniesionym wysięgniku nie powinna przekraczać 31 cm na sekundę.

Jeśli prędkość jazdy przy podniesionym pomoście przekracza 31 cm/s, maszynę należy natychmiast odpowiednio oznakować i wycofać z eksploatacji.

Sprawdź wyłącznik krańcowy podnoszenia i wysięgniki podpory – GS-5390

- 30 Naciśnij i przytrzymaj przycisk włączania funkcji podnoszenia. Podnieś pomost.
- ⊙ Wynik: Pomost powinien podnieść się na wysokość 9,1 m i zatrzymać. Pomost nie powinien podnieść się na wysokość większą niż 9,1 m, jeśli wysięgniki podpory nie są opuszczone.
- 31 Pojeźdź maszyną do przodu.
- ⊙ Wynik: Funkcja jazdy nie powinna działać.
- 32 Obniż pomost. Jeśli pomost znajduje się wyżej niż 3,6 m od podłoża, wysięgniki podpory nie opuszczą się.
- 33 Naciśnij i przytrzymaj przycisk automatycznego poziomowania.



Instrukcja obsługi

Aby wysunąć i wciągnąć pomost

- 1 Unieś dźwignie blokujące przedłużenie pomostu do pozycji poziomej.
- 2 Naciśnij dźwignie blokujące przedłużenie pomostu, aby wysunąć pomost do żądanej pozycji.

Nie wolno stawać na przedłużeniu pomostu podczas jego wysuwania.

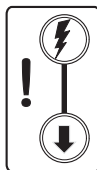
- 3 Opuść dźwignie blokujące przedłużenie pomostu.

Układ opuszczania awaryjnego

Naziemne elementy sterujące

Naciśnij i przytrzymaj przycisk włączania funkcji podnoszenia, a następnie włącz funkcję opuszczania.

W przypadku awarii zasilania użyj funkcji awaryjnego opuszczania.



Elementy sterujące pomostem

Naciśnij i przytrzymaj przycisk uruchamiania funkcji podnoszenia i użyj przełącznika kołyskowego góra/dół w kierunku ruchu w dół.

Obsługa za pomocą naziemnych elementów sterowania

Należy utrzymywać bezpieczną odległość pomiędzy operatorem, maszyną i obiektami stałymi.

Należy zapoznać się ze sposobem sterowania maszyną i jej kierunkiem jazdy za pomocą naziemnych elementów sterujących.

Praca wysięgnika podpory (jeśli wyposażono)

- 1 Ustaw maszynę poniżej wymaganej strefy roboczej.

Uwaga: Aby wysięgniki podpory działały, silnik musi pracować.

- 2 Naciśnij i przytrzymaj przycisk automatycznego poziomowania.



- 3 Naciśnij przełącznik kołyskowy podnoszenia/opuszczania w dolnym kierunku. Wysięgniki podpory wysuną się i wypoziomują maszynę. Po wypoziomowaniu maszyny rozlegnie się sygnał dźwiękowy.

Kontrolka na przycisku uruchamiania funkcji podnoszenia zaświeci się na czerwono, kiedy jeden (ale nie wszystkie) wysięgnik podpory jest opuszczony. Wszystkie funkcje jazdy i podnoszenia są wyłączone.



Kontrolka na przycisku uruchamiania funkcji podnoszenia i na przyciskach poszczególnych wysięgników podpory zaświecą się na zielono, kiedy wszystkie wysięgniki podpory będą miały stabilny kontakt z podłożem.

Kiedy wysięgniki podpory są opuszczone, funkcja jazdy jest wyłączona.

Aby sterować wysięgnikami podpory pojedynczo

- 1 Naciśnij i przytrzymaj co najmniej jeden przycisk wysięgnika podpory.
- 2 Naciśnij przełącznik kołyskowy podnoszenia/opuszczania wysięgnika podpory w żądanym kierunku, aby wypoziomować maszynę.

Po każdym użyciu maszyny

- 3 Wybierz bezpieczne miejsce postoju – twardą, poziomą powierzchnię pozbawioną przeszkód, bez ruchu pieszych i pojazdów.
- 4 Obniż pomost.
- 5 Obróć przełącznik z kluczem na pozycję „wył.” i wyjmij klucz, aby nie doszło do nieuprawnionego użycia maszyny.

CLICK HERE TO **DOWNLOAD** THE COMPLETE MANUAL

- Thank you very much for reading the preview of the manual.
- You can download the complete manual from: www.heydownloads.com by clicking the link below



- Please note: If there is no response to CLICKING the link, please download this PDF first and then click on it.

CLICK HERE TO **DOWNLOAD** THE COMPLETE MANUAL