

Wepfling 10.6.85



KRONE

Nr. 344-1

Betriebsanleitung und Ersatzteilliste Schneid-Ladewagen „Turbo“

Turbo 2900	(ab Masch.-Nr. 10002) - 10 234
Turbo 3500	(ab Masch.-Nr. 514) - 665
Turbo 4200	(ab Masch.-Nr. 5001) - 5009
Turbo 3500 L	(ab Masch.-Nr. 504) - 567
Turbo 4200 L	(ab Masch.-Nr. 1003) - 1017



CLICK HERE TO **DOWNLOAD** THE COMPLETE MANUAL

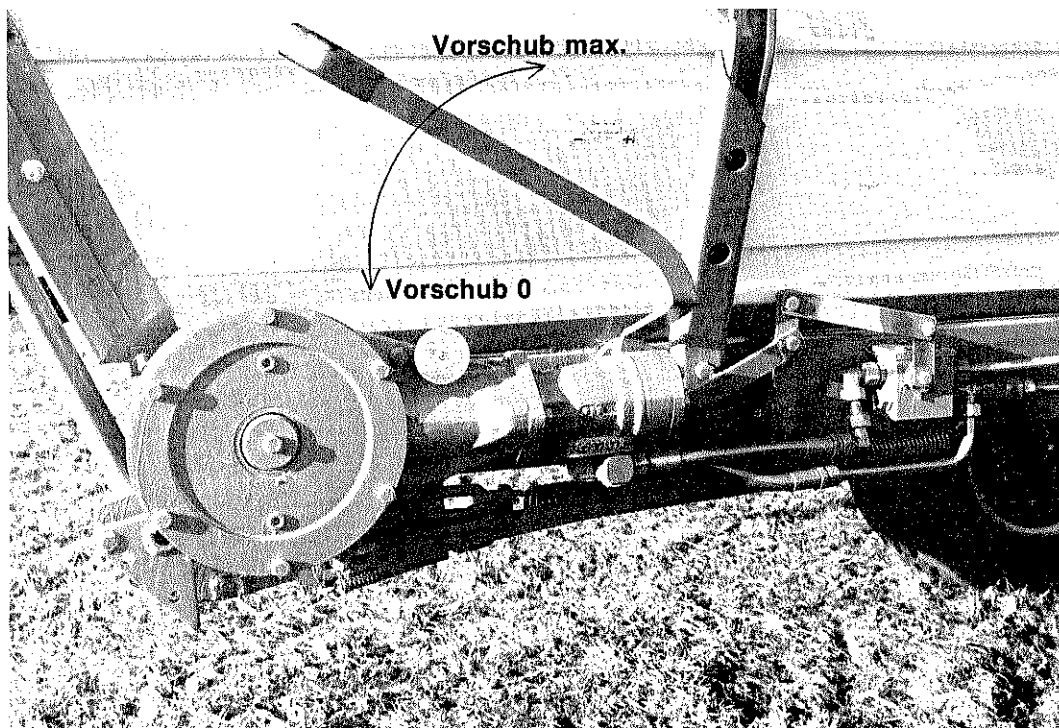
- Thank you very much for reading the preview of the manual.
- You can download the complete manual from: www.heydownloads.com by clicking the link below



- Please note: If there is no response to CLICKING the link, please download this PDF first and then click on it.

CLICK HERE TO **DOWNLOAD** THE COMPLETE MANUAL

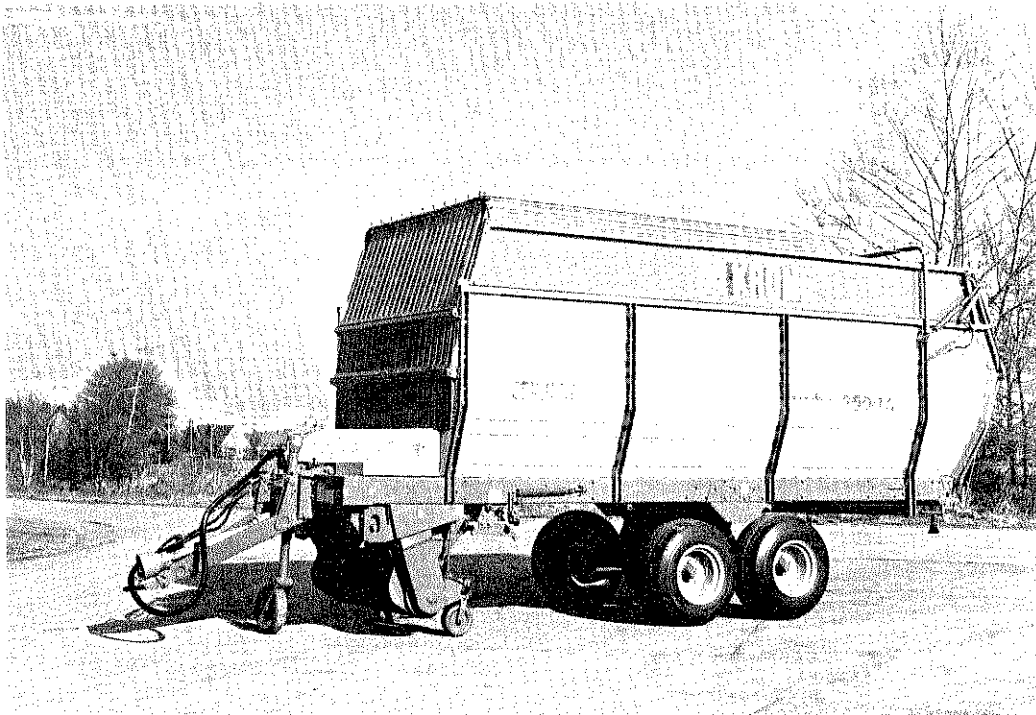
Erläuterungen zur Bedienung am Wagenende



Bei normaler Kratzbodenbedienung vom Schleppersitz aus steht der Bedienungshebel in Stellung „max“, d. h. das Mengenregulierventil am Wagenende ist abgesperrt, die gesamte Ölmenge muß über den Motor. **Durch die Endabschaltung wird das Ventil geöffnet und das Öl kann frei zurückfließen.**

Entleeren eines Wagens mittels der Bedienung am Wagenende:

1. Schlepperhydraulik einschalten.
2. Steuerventil vorne auf Vorschub „max“ schalten.
(Wegen der Endabschaltung läuft der Kratzboden nicht an)
3. Handhebel am Wagenende auf Vorschub „0“ stellen.
4. Rückwand öffnen.
5. Vorschub über Handhebel am Wagenende nach Bild s. o. regulieren.
6. Nach dem Entladen Handhebel wieder auf „max“ stellen, damit wieder vom Schlepper aus reguliert werden kann.



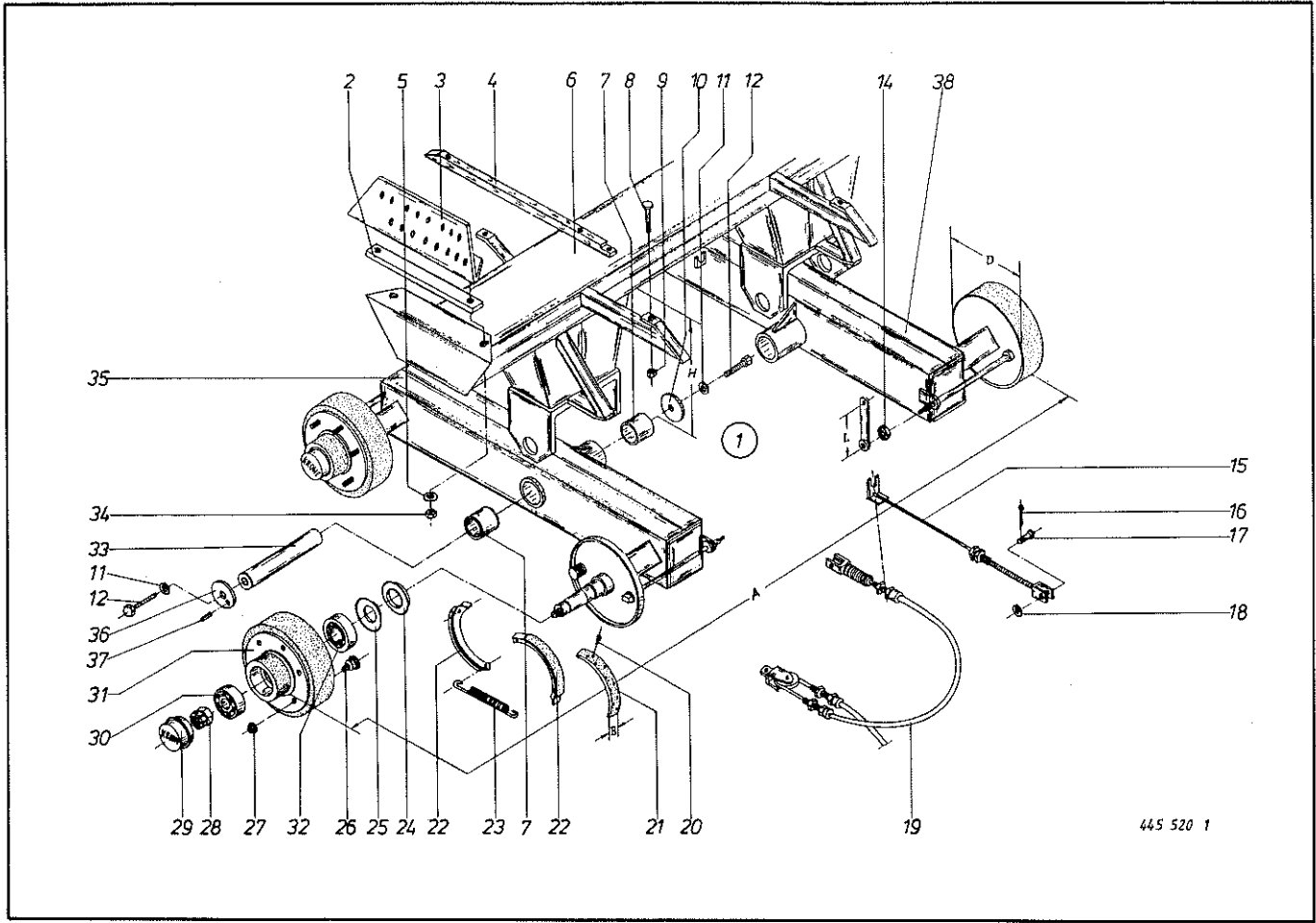
Normalausrüstung

Hydr. Knickdeichsel (2 Zylinder)
höhenverstellbar über Gewindespindel
inkl. Absperrhahn.
Auflauf- und Feststellbremse
Weitwinkelgelenkwelle (beidseitig) mit
Scheibenkupplung.
Hydraulische Pick-up Aushebung über 2
Hydraulikzylinder
Schneid- und Fördertrommel mit
12 Förderschwingen.
Messerabstand bei 35 Messern: 38 mm
Vollautomatische Fremdkörpersicherung
„Non Stop“.
Kratzbodenantrieb hydraulisch,
stufenlos verstellbar.
Bedienungsblock vom Traktorsitz
10 mm Ø Kratzbodenketten,
Bruchlast 10000 kg.

Aufgeschraubte U-Profil-Kratzbodenleisten.
Automatisch Kratzboden-Endabschaltung
Automatische Kratzboden-Kettenspannung.
Ganzstahl-Aufbauten rundum geschlossen
Metallrückwand (häckseldicht)
mit hydraulischer Betätigung
Tandemachse
Bereifung mit Schlauch

Sonderausrüstung

Schneidmesser mit Wellenschliff (max. 35)
2 zusätzliche Stützräder für Pick-up seitlich
2 zusätzliche Stützräder für Pick-up hinten
Vorschubverstellung am Wagenende
Auflaufbremse mit Rückfahrautomatik
Pendelachse Typ „Norwegen“
Schlauchverlängerung für
MB/trac Systeme
Prallblech.



445 520 1

Abb. Ill. Dessin	Best.-Nr. Part-No. No. à com.	Bezeichnung Description Designation	Abb. Ill. Dessin	Best.-Nr. Part-No. No. à com.	Bezeichnung Description Designation
①	337 567 1	Tandemachse kpl. (4 Rad, gebremst) 8 t	20	913 806 0	Niet B 4 x 10
2	953 782 0	Dämpfer	21	952 346 0	Bremsbelag
3	953 783 0	Seitenflansch	22	952 350 0	Bremsbacke kpl. (m. Pos. 20 + 21)
4	337 918 0	Holzleiste	23	952 335 0	Zugfeder
5	910 512 0	Scheibe 22 x 37 x 3	24	952 321 0	Stoßring
6	953 784 0	Pendelbock kpl.	25	952 331 0	Labyrinthring
7	952 452 0	Buchse	26	910 258 0	Riffelbolzen REB 18 x 1,5 x 52
8	905 157 0	Flachrundschraube M 10 x 50	27	910 225 0	Kugelbundmutter A 18
9	908 708 0	6kt.-Mutter VM 10	28	908 931 0	Kronenmutter M 27 x 1,5
10	953 785 0	Scheibe Ø 93/21 x 8	29	952 309 0	Radkappe Ø 72 KRONE
11	910 016 0	Federring B 20	30	932 161 0	Kegelrollenlager, außen 32207
12	900 377 0	6kt.-Schraube M 20 x 45	31	952 206 0	Bremstrommel
14	952 361 0	Zahnscheibe	32	932 117 0	Kegelrollenlager, innen 30210
15	952 235 0	Verstellgestänge	33	952 299 0	Bolzen
16	912 063 0	Splint	34	908 722 0	6kt.-Mutter NM 20 x 1,5
17	916 034 0	Bolzen m. kleinem Kopf	35	952 237 0	Schwingarm li. kpl. (m. Abb. 13, 14, 20-32)
18	910 510 0	Scheibe	36	953 785 0	Arretierscheibe Ø 93/21 x 8
19	952 236 0	Bowdenzug kpl.	37	912 668 0	Spannhülse 8 x 24
	952 2890	Seit. Bg. Serie 85	38	952 243 0	Schwingarm re. kpl. (13, 14, 20-32)

Bei Bestellung unbedingt Typ, Baujahr und Maschinen-Nr. angeben.
 In case of orders state model, year of construction and part number.
 Avec la commande, Indiquer toujours type et No. de la machine, ainsi que l'année de construction.

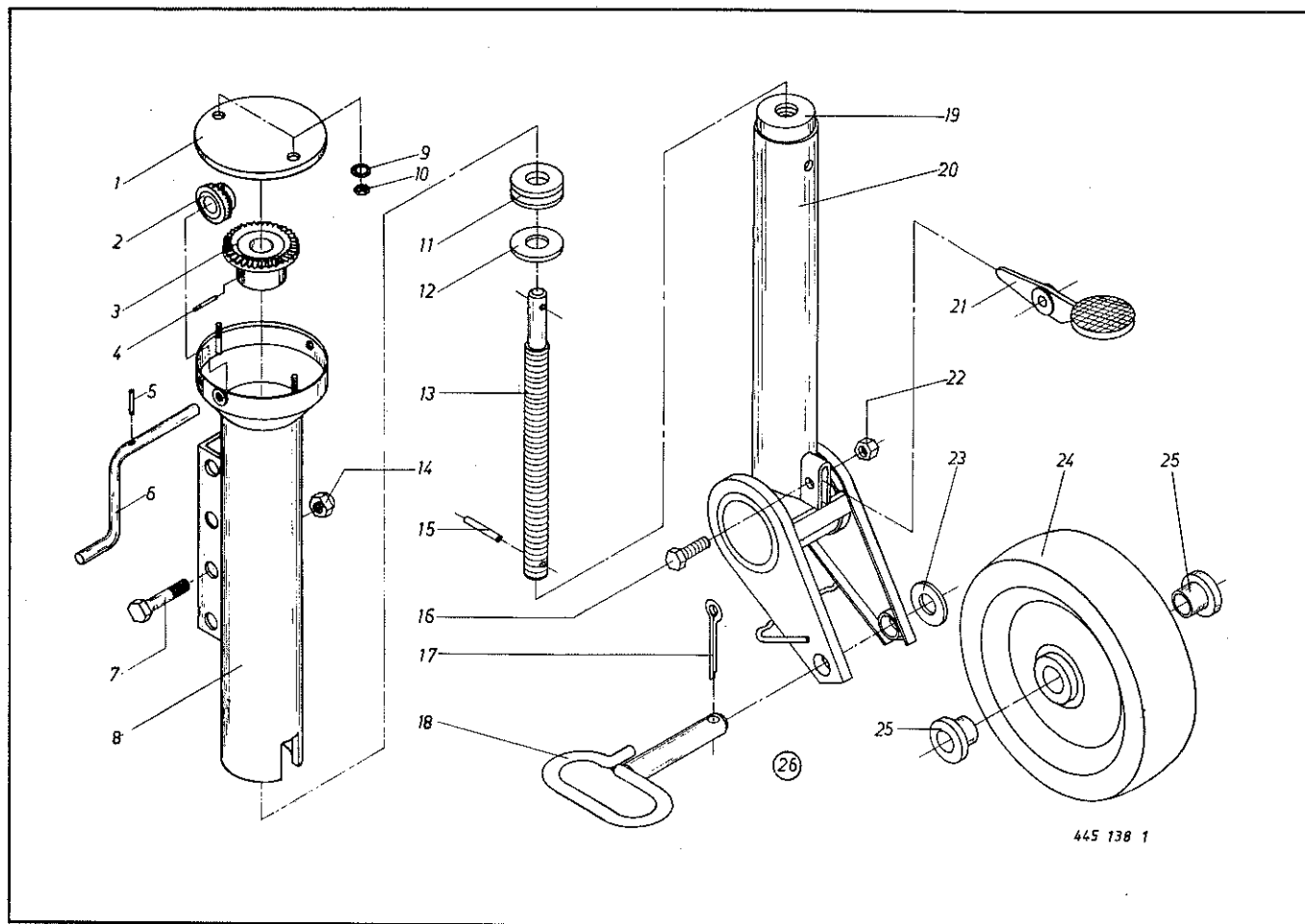


Abb. Ill. Dessin	Best.-Nr. Part-No. No. à com.	Bezeichnung Description Designation	Abb. Ill. Dessin	Best.-Nr. Part-No. No. à com.	Bezeichnung Description Designation
1	954 054 0	Deckel	13	954 040 0	Spindel (Tr. 32 x 6)
2	954 055 0	Kegelrad	14	908 721 0	6kt.-Mutter NM 20
3	954 056 0	Kegelrad	15	912 583 0	Spannhülse Ø 4 x 32
4	912 674 0	Spannhülse 8 x 40	16	901 043 0	6kt.-Schraube M 8 x 40
	912 616 0	Spannhülse 5 x 40	17	912 091 0	Splint Ø 5 x 50
5	912 638 0	Spannhülse 6 x 24	18	954 034 0	Radbolzen, kpl.
	912 561 0	Spannhülse 3,5 x 24	19	954 044 0	Einschweißmutter
6	954 057 0	Handkurbel Ø 16	20	954 067 1	Innenrohr mit Gabel
7	901 210 0	6kt.-Schraube M 20 x 110	21	954 041 0	Betätigungshebel
8	954 068 0	Außenrohr kpl.	22	908 510 0	6kt.-Mutter BM 8
9	910 010 0	Federring B 8	23	954 048 0	Scheibe Ø 50/31 x 1
10	908 010 0	6kt.-Mutter M 8	24	954 029 0	Stahlblechrad, kpl. Ø 400 x 100
11	933 504 0	Axiallager 51104	25	954 032 0	Kunststoffbuchse
12	954 047 0	Scheibe Ø 35/20 x 5	26	954 008 2	Stützrad kpl. Ø 400 x 100

Bei Bestellung unbedingt Typ, Baujahr und Maschinen-Nr. angeben.
 In case of orders state model, year of construction and part number.
 Avec la commande, indiquer toujours type et No. de la machine, ainsi que l'année de construction.

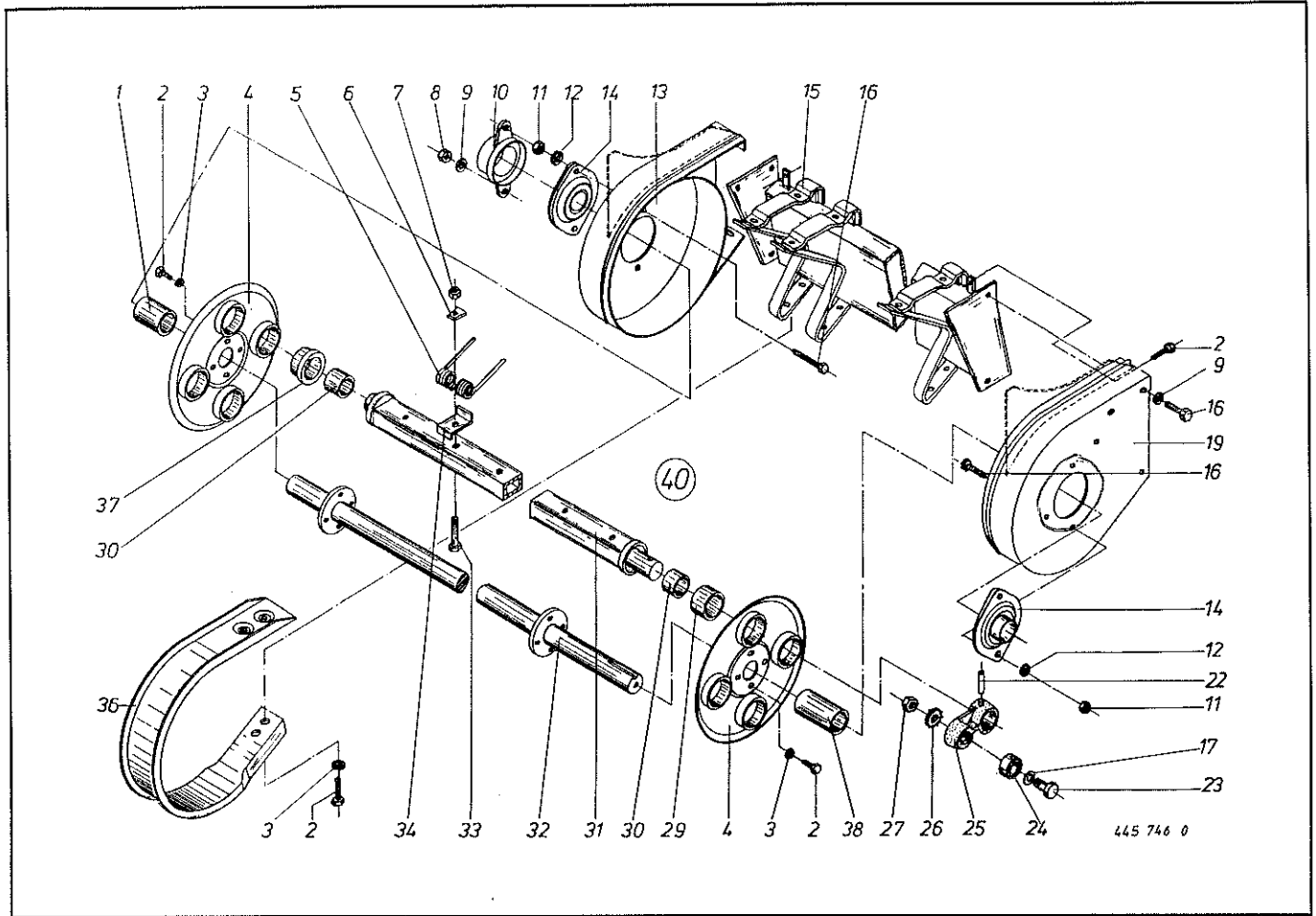
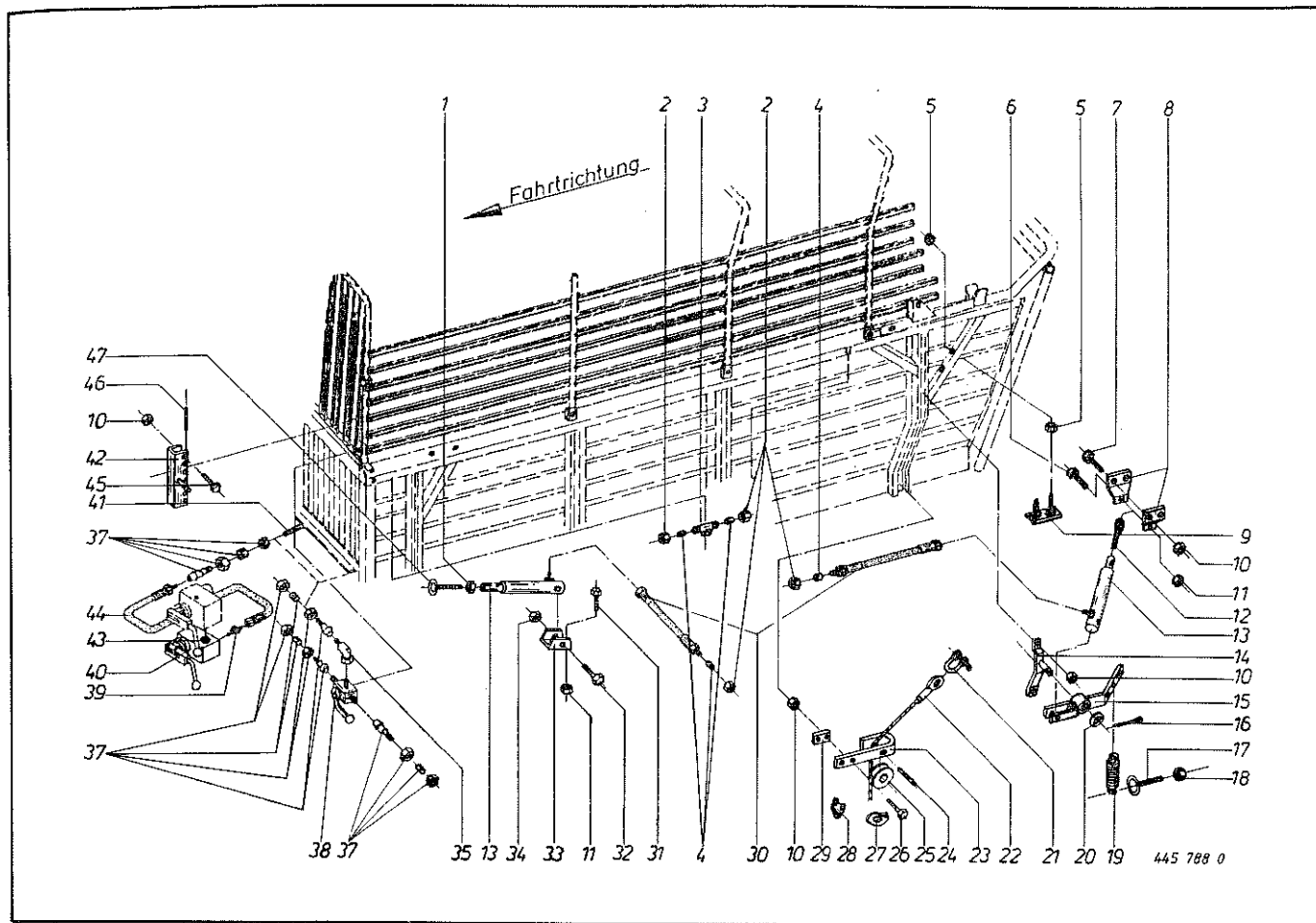


Abb. III. Dessin	Best.-Nr. Part-No. No. à com.	Bezeichnung Description Designation	Abb. III. Dessin	Best.-Nr. Part-No. No. à com.	Bezeichnung Description Designation
1	938 051 0	Distanzbuchse 34 x 32 x 66	19	938 145 0	Seitenteil links
2	900 720 0	6kt.-Schraube M 8 x 16	22	912 452 0	Spiralspannstift 8 x 45
3	910 010 0	Federring B 8	23	938 080 0	Lauffbolzen
4	938 142 0	Lagerplatte Ø 315	24	938 081 0	Laufrolle LR 5202 NPPU
5	938 148 0	Aufnahmezinken	25	938 136 0	Exzenterarm
6	938 054 0	Druckplatte	26	909 850 0	Fächerscheibe A 14,5
7	908 706 0	6kt.-Mutter NM 8	27	908 518 0	6kt.-Mutter BM 14
8	908 512 0	6kt.-Mutter BM 10	29	937 982 0	Einspannbuchse
9	910 505 0	Scheibe 11 x 21 x 2	30	935 900 0	Aufspannbuchse
10	937 928 0	Schutzkappe	31	938 149 0	Zinkenträger
11	908 012 0	6kt.-Mutter M 10	32	938 146 0	Antriebswelle
12	910 111 0	Federring A 10	33	901 046 0	6kt.-Schraube M 8 x 55
13	938 143 0	Seitenteil rechts	34	937 960 2	Zinkenführung
14	934 006 0	Flanschlager AEL PFL 206	36	938 150 0	Abstreifer
15	938 144 0	Abstreiferholm	37	937 965 1	Lagerbuchse rechts
16	900 282 0	6kt.-Schraube M 10 x 35	38	938 147 0	Distanzbuchse
17	938 131 0	Scheibe 15,5 x 23 x 3	40	337 414 0	Pick-up-Trommel kpl.

938 152 0 Innen-nabe (mit Bj. 85)

Bei Bestellung unbedingt Typ, Baujahr und Maschinen-Nr. angeben.
 In case of orders state model, year of construction and part number.
 Avec la commande, indiquer toujours type et No. de la machine, ainsi que l'année de construction.



Turbo 2900/3500/4200

Abb. III. Dessin	Best.-Nr. Part-No. No. à com.	Bezeichnung Description Designation
1	908 515 0	6kt.-Mutter BM 12
2	921 039 0	Überwurfmutter AL 6
3	920 900 0	T-Stützen L 6
4	921 045 0	Schneidring L 6
5	908 512 0	6kt.-Mutter BM 10
6	900 657 0	6kt.-Schraube M 12 x 35
7	901 435 0	6kt.-Schraube M 10 x 60
8	337 979 0	Zylinderhalter
9	344 370 0	Anschalg
10	908 708 0	6kt.-Mutter VM 10
11	908 711 0	6kt.-Mutter VM 12
12	906 302 0	Ringschraube M 12 x 40
13	337 659 1	Hydraulik-Zylinder
	921 412 0	Dichtungssatz
14	344 371 0	Zylinderhalter links
	344 374 0	Zylinderhalter rechts
15	344 367 0	Umlenkstütze
16	912 069 0	Splint 4 x 40
17	280 400 1	Ösenschraube M 8 x 30
18	908 510 0	6kt.-Mutter BM 8
19	345 478 0	Zugfeder
20	910 319 0	Scheibe B 21
21	918 203 0	Schäkel
22	922 970 0	Drahtseil
23	344 375 0	Umlenkrollenhalter

Turbo 2900/3500/4200

Abb. III. Dessin	Best.-Nr. Part-No. No. à com.	Bezeichnung Description Designation
24	912 745 0	Spannhülse 12 x 45
25	003 041 1	Umlenkrolle
26	901 431 0	6kt.-Schraube M 10 x 40
27	917 506 0	Kausche
28	917 602 0	Drahtseilklemme
29	344 376 0	Flacheisen
30	921 006 0	Hochdruckschlauch 600 lang
31	900 298 0	6kt.-Schraube M 12 x 30
32	901 136 0	6kt.-Schraube M 16 x 75
33	337 694 1	Zylinderhalter
34	908 716 0	6kt.-Mutter VM 16
35	921 067 0	Winkelstützen L 12
37	921 083 0	Reduzier-Verschraubung
38	337 589 1	3-Wege-Umschalt-Kugelhahn
39	921 060 0	Einschraubstützen L 12 M B
40	341 312 0	Steuereinheit
41		Hydraulikrohr
42	337 696 0	Zylinderhalter
43	344 358 0	Dichtungssatz mit Ausgleichsscheiben
44	921 031 0	Hochdruckschlauch 3000 lang
45	901 066 0	6kt.-Schraube M 10 x 70
46	912 641 0	Spannhülse 6 x 30
47	918 300 0	Ösenschraube M 12 x 95

Bei Bestellung unbedingt Typ, Baujahr und Maschinen-Nr. angeben.
 In case of orders state model, year of construction and part number.
 Avec la commande, indiquer toujours type et No. de la machine, ainsi que l'année de construction.

CLICK HERE TO **DOWNLOAD** THE COMPLETE MANUAL

- Thank you very much for reading the preview of the manual.
- You can download the complete manual from: www.heydownloads.com by clicking the link below



- Please note: If there is no response to CLICKING the link, please download this PDF first and then click on it.

CLICK HERE TO **DOWNLOAD** THE COMPLETE MANUAL