

Manuale dell'operatore

Intervallo di numeri di serie

Z[®]-45J

dal numero di serie
Z4525F-62000

dal numero di serie
Z4525D-8000

DC Power

Bi-Energy Power

**CE
UK**

con informazioni
sulla manutenzione

Traduzione delle istruzioni
originali
Seventh Edition
Second Printing
Part No. 1307436ITGT

CLICK HERE TO **DOWNLOAD** THE COMPLETE MANUAL

- Thank you very much for reading the preview of the manual.
- You can download the complete manual from: www.heydownloads.com by clicking the link below



- Please note: If there is no response to CLICKING the link, please download this PDF first and then click on it.

CLICK HERE TO **DOWNLOAD** THE COMPLETE MANUAL

Sicurezza generale

Z-45 BE



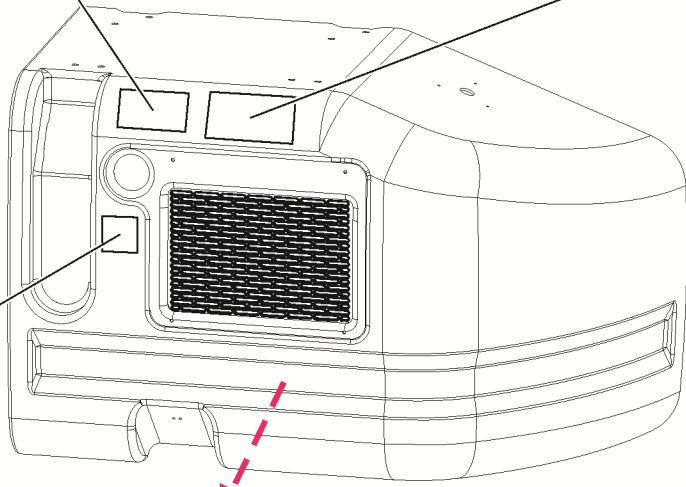
1263542



133067



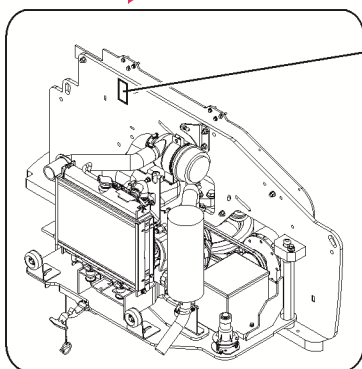
114251



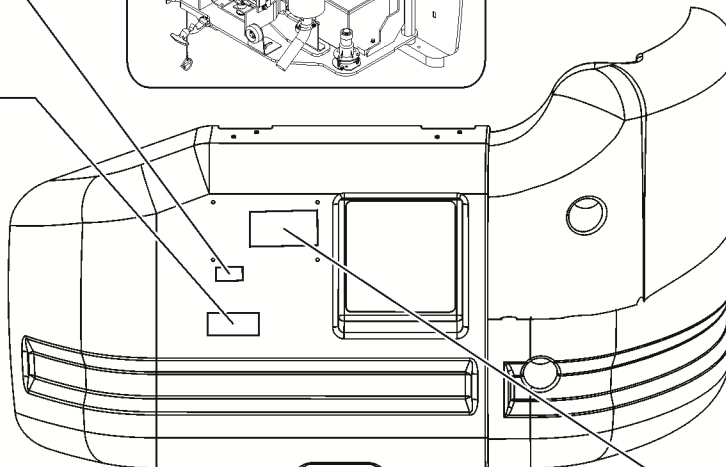
114391



82487



1263542



133067

Sicurezza dell'area di lavoro

Pericolo di danni ai componenti della macchina

Non utilizzare caricabatterie con una tensione superiore a 48V per caricare le batterie.

Caricare contemporaneamente entrambi i gruppi batterie.

Scollegare la spina dei gruppi batterie prima di rimuoverli.

Pericolo di fulminazione e di ustioni



Collegare il caricabatterie soltanto a prese elettriche tripolari AC con collegamento di terra e protette da interruttore magnetotermico e differenziale.

Eseguire un controllo giornaliero per rilevare eventuali danni ai cavi, ai cablaggi e ai fili. Sostituire i componenti danneggiati prima di rimettere in funzione la macchina.

Evitare scosse elettriche da contatto con i terminali delle batterie. Non indossare anelli, orologi o altri monili metallici.

Pericolo di ribaltamento

Non utilizzare batterie con un peso inferiore a quello delle batterie originali. Le batterie fungono da contrappeso e sono fondamentali per la stabilità della macchina. Ciascuna batteria deve pesare almeno 105 lbs / 47,6 kg. Ciascun contenitore batterie, incluse le batterie, deve pesare almeno 530 lbs / 240,4 kg.

Pericolo relativo al sollevamento

Utilizzare un carrello elevatore a forche per rimuovere o installare un gruppo batterie.

Bloccare dopo ogni utilizzo

- 1 Individuare un'area di parcheggio sicura con superficie livellata e stabile, libera da ostacoli e traffico.
- 2 Retrarre e abbassare il braccio in posizione retratta.
- 3 Ruotare la ralla fino a portare il braccio tra le ruote non sterzanti.
- 4 Posizionare l'interruttore a chiave sulla posizione Spento e rimuovere la chiave per impedire l'uso non autorizzato della macchina.

Controlli



Prima di utilizzare la macchina, è necessario:

- Apprendere e applicare i principi fondamentali relativi al funzionamento della macchina in condizioni di sicurezza contenuti in questo manuale dell'operatore.
 - 1 Evitare situazioni di pericolo.
 - 2 Eseguire sempre il controllo preoperativo.
 - 3 Eseguire sempre la prova delle funzioni prima di utilizzare la macchina.**
- Prendere visione e comprendere la prova delle funzioni prima di procedere al capitolo successivo.**
- 4 Controllare l'area di lavoro.
 - 5 Utilizzare la macchina soltanto per le funzioni per cui è stata progettata.

Elementi fondamentali della prova delle funzioni

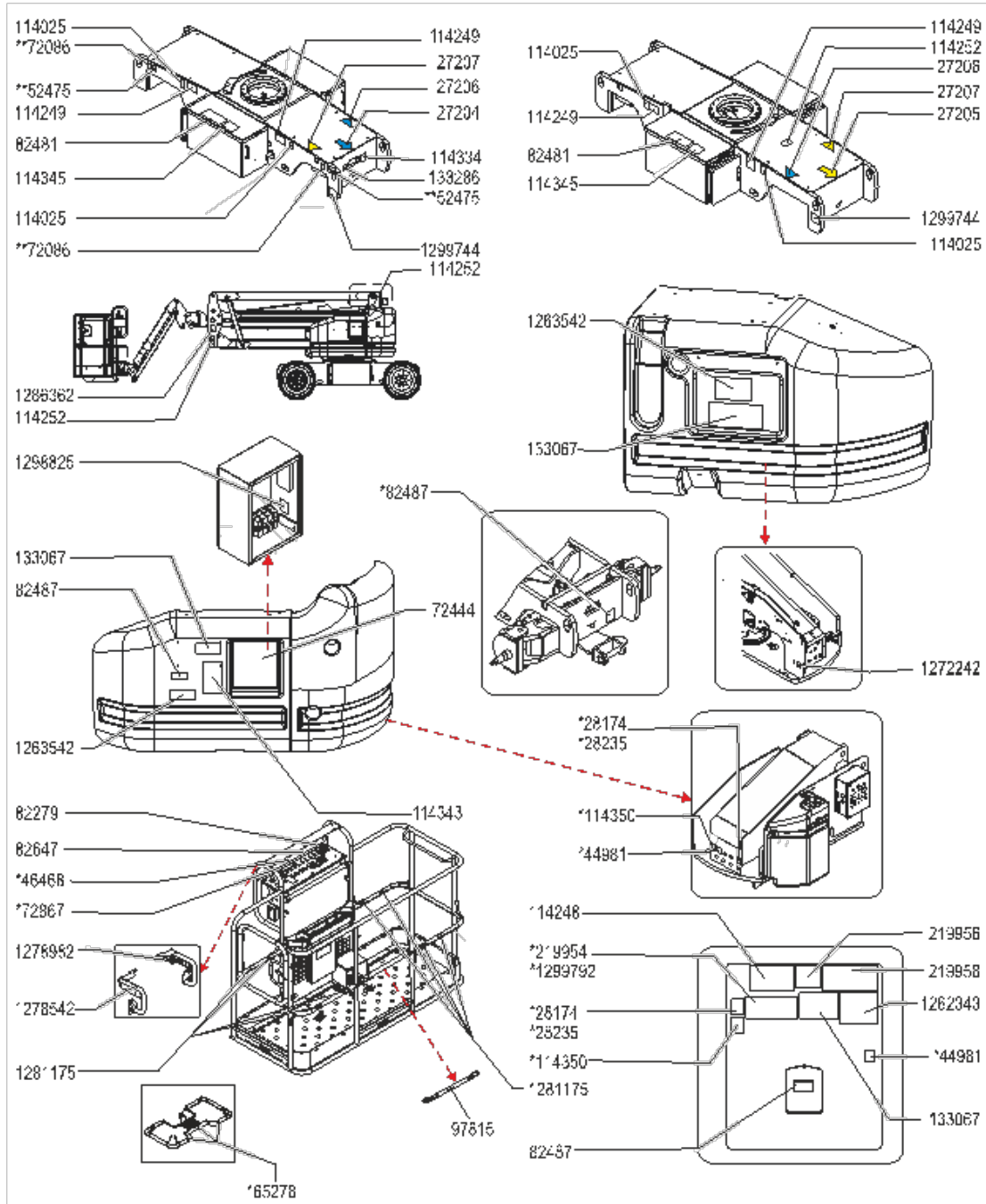
La prova delle funzioni è stata progettata per rilevare eventuali guasti prima di utilizzare la macchina. L'operatore deve attenersi alle istruzioni dettagliate per eseguire la prova di tutte le funzioni della macchina.

Una macchina guasta non deve mai essere utilizzata. Se si rilevano guasti, la macchina deve essere contrassegnata e posta fuori servizio. Le riparazioni devono essere eseguite esclusivamente da personale tecnico qualificato, in base alle specifiche tecniche del produttore.

Dopo aver completato le riparazioni, l'operatore deve eseguire nuovamente il controllo preoperativo e la prova delle funzioni prima di utilizzare la macchina.

Controlli

Z-45 DC

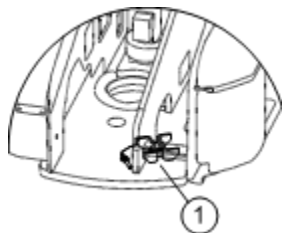


Istruzioni relative al trasporto e al sollevamento

Bloccaggio su autocarro o rimorchio per trasporto

Utilizzare sempre il perno di blocco rotazione della ralla ogni volta che si esegue il trasporto della macchina.

Il perno di blocco è posizionato sotto la ralla, dal lato del serbatoio idraulico della macchina.



1 Perno di blocco rotazione ralla

Posizionare l'interruttore a chiave su Spento e rimuovere la chiave prima di procedere al trasporto.

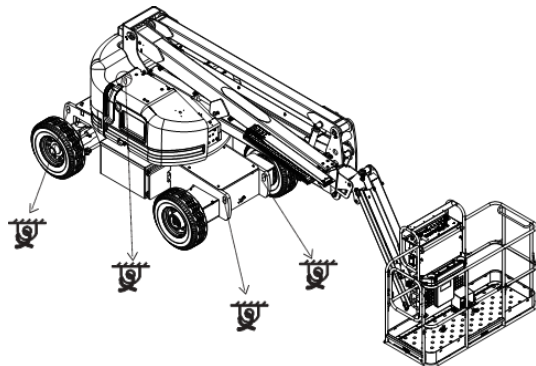
Controllare l'eventuale presenza di componenti non fissi o non bloccati sull'intera macchina.

Bloccaggio dello chassis

Utilizzare catene di bloccaggio in grado di sopportare carichi elevati.

Utilizzare almeno 4 catene o 2 dispositivi di bloccaggio.

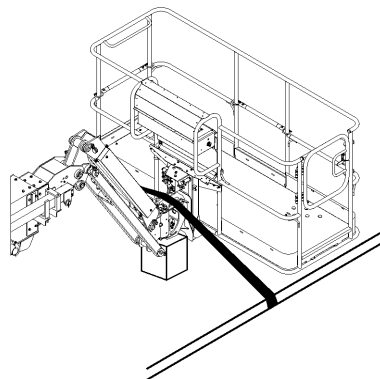
Regolare i dispositivi di bloccaggio per evitare di danneggiare le catene.



Bloccaggio della piattaforma – Z-45/25J

Assicurarsi che il braccio orientabile e la piattaforma siano in posizione retratta.

Per bloccare la piattaforma, utilizzare una fascia di bloccaggio in nylon posizionandola sul supporto di montaggio della piattaforma in prossimità del dispositivo di rotazione piattaforma (vedere figura). Quando si blocca la sezione del braccio, non esercitare una forza eccessiva verso il basso.



CLICK HERE TO **DOWNLOAD** THE COMPLETE MANUAL

- Thank you very much for reading the preview of the manual.
- You can download the complete manual from: www.heydownloads.com by clicking the link below



- Please note: If there is no response to CLICKING the link, please download this PDF first and then click on it.

CLICK HERE TO **DOWNLOAD** THE COMPLETE MANUAL